

# DERIVATIVES TALK

## กลยุทธ์การลงทุนอนุพันธ์

26 สิงหาคม 2563



### SET50 Futures:

SET50 ยังไม่มีปัจจัยแวดล้อมที่จะขับเคลื่อนไปในทิศทางที่ชัดเจน แต่เชื่อว่า Downside มีไม่มาก Trading S50U20 กรอบ 847 – 860 จุด และให้ Long ที่กรอบล่าง

### SET50 Option:

คงค่านำให้เปิด Long S50U20C850 ที่ 20 จุด (SET50=850) เป้าทำกำไร 30 จุด (SET50=860) Cut Loss 3 จุด จากทุน เชื่อ SET50 มี Downside จำกัด

### Single Stock Futures:

สถานะ: Long AAVU20 ทุน 1.85 บาท ปัจจุบันมีกำไร 8.7% แนะนำถือ เป้าทำกำไร 2 บาท และ Cut Loss 0.07 บาทจากทุน เชื่อว่าสามารถอยู่รอดรับประโยชน์ในระยะยาว

สถานะ: Long BEMU20 ทุน 9 บาท ปัจจุบันมีกำไร 19.49% แนะนำถือต่อ เป้าทำกำไรที่ 9.40 บาท Stop Profit ที่ 9.10 บาท Lock ผลตอบแทนขั้นต่ำ 10%

### Gold Futures:

ราคาทองคำอยู่ในช่วงปรับฐาน และดูเหมือนปัจจัยที่จะผลักดันให้ปรับตัวขึ้นหายากขึ้นตามลำดับ แนะนำ Trading GFQ20 ในกรอบ 28670 – 29120 บาท (1920-1950\$)

### สถานะของนักลงทุน

All Futures Long(Short) Position : Contract				Accumulated Long(Short)		
	Long	Short	Net	2 Days	1 Weeks	1 Months
Institution	66,791	70,708	-3,917	-11,167	51,682	371,614
Foreign	80,180	77,259	2,921	17,152	15,116	-7,852
Retail	156,448	155,452	996	-5,985	-66,798	-363,762

SET50 Futures Long(Short) Position : Contract				Accumulated Long(Short)		
	Long	Short	Net	2 Days	1 Weeks	1 Months
Institution	23,001	23,465	-464	-2,073	-742	6,937
Foreign	54,959	42,566	12,393	19,645	12,498	25,805
Retail	76,294	88,223	-11,929	-17,572	-11,756	-32,742

Single Stock Futures Long(Short) Position : Contract				Accumulated Long(Short)		
	Long	Short	Net	2 Days	1 Weeks	1 Months
Institution	34,635	33,373	1,262	-1,074	53,412	375,640
Foreign	4,444	10,157	-5,713	-4,370	-5,188	-21,176
Retail	42,504	38,053	4,451	5,444	-48,224	-354,464

Metal Futures Long(Short) Position : Contract				Accumulated Long(Short)		
	Long	Short	Net	2 Days	1 Weeks	1 Months
Institution	5,669	7,910	-2,241	-3,729	-379	-6,368
Foreign	20,777	24,536	-3,759	1,877	7,806	-10,217
Retail	29,078	23,078	6,000	1,852	-7,427	16,585

Call Option Long(Short) Position : Contract				Accumulated Long(Short)		
	Long	Short	Net	2 Days	1 Weeks	1 Months
Institution	225	216	9	111	-700	-1,743
Foreign	1	52	-51	-61	-97	-743
Retail	1,583	1,541	42	-60	764	2,105

Put Option Long(Short) Position : Contract				Accumulated Long(Short)		
	Long	Short	Net	2 Days	1 Weeks	1 Months
Institution	188	539	-351	-605	-1,178	-335
Foreign	1	19	-18	-20	26	20
Retail	3,601	3,251	350	554	1,023	572

ที่มา: สายงานวิจัย บล. เอเชีย พลัส

SET50 Index Futures / Option P. 2

Single Stock Futures P. 4

Gold Futures P. 7

\*ภายใต้สภาวะที่ตลาดเผชิญกับความผันผวนสูง ทำให้การปรับกลยุทธ์ใน Derivative Talk ต้องสามารถดำเนินการได้อย่างรวดเร็วขึ้น ฝ่ายวิจัยฯ จึงได้มีการเพิ่มช่องทางติดตามคำแนะนำกลยุทธ์การซื้อขายระหว่างวันทำการผ่าน 2 ช่องทาง เพื่อให้นักลงทุนสามารถปรับเปลี่ยนกลยุทธ์ได้มีประสิทธิภาพมากยิ่งขึ้น คือ

- แอปพลิเคชัน: [ASP Smart](#)
- Telegram: [ASIA PLUS GROUP](#)  
(<http://bit.ly/TeleAsiaplusgroup>)

### RESEARCH DIVISION

บริษัทหลักทรัพย์ เอเชีย พลัส

#### เกิดศักดิ์ ทวีระธรรม

นักวิเคราะห์ปัจจัยพื้นฐานด้านตลาดทุน และทางเทคนิค  
เลขทะเบียนนักวิเคราะห์: 004132

#### ประสิทธิ์ รัตนกิจมงคล, CISA, CFA

นักวิเคราะห์ปัจจัยพื้นฐานด้านตลาดทุน และด้านเทคนิค  
เลขทะเบียนนักวิเคราะห์: 025917

#### นวลพรรณ น้อยรัชชกุล

นักวิเคราะห์ปัจจัยพื้นฐานด้านตลาดทุน และด้านเทคนิค  
เลขทะเบียนนักวิเคราะห์: 019994

#### ชาญชัย พันการนาทิจ

นักวิเคราะห์ปัจจัยพื้นฐานด้านตลาดทุน และทางเทคนิค  
เลขทะเบียนนักวิเคราะห์: 064045

#### ธนัฐธรร เกิดเนตร

ผู้ช่วยนักวิเคราะห์

## SET50 Overview

ปัจจัยต่างประเทศยังมีน้ำหนักไปทางบวกจากประเด็น เริ่มจากวันนี้เจ้าหน้าที่สหรัฐฯ และจีนได้หารือเกี่ยวกับข้อตกลงการค้าเฟส 1 ซึ่งทั้ง 2 ฝ่ายยังคงพยายามที่จะบรรลุข้อตกลงที่ทำกันได้ ถือเป็น การลดความเสี่ยงต่อ Trade War ผ่อนคลายชั่วคราว นอกจากนี้ยังได้แรงหนุนจากราคาน้ำมันดิบ Brent ที่ปรับขึ้นต่อ 1.6% หนุนจากฝั่ง Supply ที่ผู้ผลิตน้ำมันและโรงกลั่นจำเป็นต้องหยุดทำงานเนื่องจากจากพายุเฮอริเคนที่เตรียมเข้าพื้นที่ชายฝั่งสหรัฐฯ ส่วนปัจจัยในประเทศเวลานี้ผลการประชุม ครม.สัญจรได้มีมาตรการกระตุ้นเพิ่มเติม โดยมาตรการที่น่าจะส่งผลกระทบต่อหุ้นใน SET50 Index คือ อนุมัติผลโครงการเราเที่ยวด้วยกัน โดยเพิ่มวันหยุดเป็น 10 วันจากเดิม 5 วันและค่า ส่วนลดตัวเครื่องบิน 2,000 บาทจากเดิม 1,000 บาท ซึ่งอาจเป็น Sentiment บวกต่อหุ้น กลุ่มท่องเที่ยว โรงแรมและ AOT ส่วนประเด็นอื่น ๆ คือนัดติดตามถ้อยแถลงของคุณ Jerome Powell ในการประชุม Jackson Hole โดยสนใจไปที่มุมมองของเศรษฐกิจและการดำเนินนโยบายการเงินในระยะถัดไป ภายใต้ปัจจัยแวดล้อมตลาด SET50 Index ยังแกว่งผันผวนในกรอบ 850-860 จุด

## SET50 Index Futures

**Direction Trading:** SET50 ยังไม่มีปัจจัยแวดล้อมที่จะขับเคลื่อนไปในทิศทางที่ชัดเจน แต่เชื่อว่า Downside มีไม่มาก Trading S50U20 กรอบ 847 – 860 จุด และให้ Long ที่กรอบล่าง

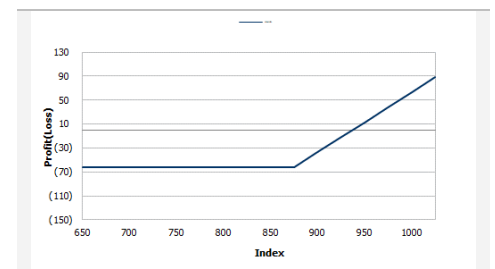
**Spread Trading:** Spread ระหว่าง S50Z20-S50U20 ปัจจุบันอยู่ที่ -3.20 จุด ซึ่งใกล้เคียงกับค่าทางทฤษฎีที่ -2.43 จุด จึงไม่กว้างมากพอที่จะเปิดสถานะทำกำไร

**SET50 Option:** คงคำแนะนำให้เปิด Long S50U20C850 ที่ 20 จุด (SET50=850) เป้าทำกำไร 30 จุด (SET50=860) Cut Loss 3 จุด จากทุน ชื่อ SET50 มี Downside จำกัด

	SET50	S50U20	S50Z20
แนวรับ	850	847	845
แนวต้าน	860	860	858

\*ภายใต้สภาวะที่ตลาดเผชิญกับความผันผวนสูง ฝ่ายวิจัยจึงได้มีการเพิ่มช่องทางติดตามคำแนะนำกลยุทธ์การซื้อขายระหว่างวันผ่าน 2 ช่องทาง คือ

- แอปพลิเคชัน: [ASP Smart](#)
- Telegram: [ASIA PLUS GROUP](#)  
(<http://bit.ly/TeleAsiaplusgroup>)



หมายเหตุ : ตัวคูณดัชนีเท่ากับ 200 บาท ต่อ 1 จุดของดัชนี

	Last	1Yr Hist. Volatility	2Week Hist. Volatility
<b>SET50 Index</b>	853.89	31.85852	20.47979

### Call Option

	Premium	Chg	Break Even	Intrinsic Value	Time Value	All-in-Premium	Theory Price	Volume	Open Interest	Implied Volatility	Delta	Effective Gearing	Time Decay
<b>S50U20C900</b>	4.80	-0.50	> 904.8	0.00	4.80	5.96%	3.81	363	3137	19.62	0.18	31.85	0.1
<b>S50U20C875</b>	11.30	-0.30	> 886.3	0.00	11.30	3.80%	9.13	542	2589	19.81	0.33	24.73	0.0
<b>S50U20C850</b>	22.50	-0.40	> 872.5	3.89	18.61	2.18%	18.80	363	1989	20.81	0.51	19.29	0.0
<b>S50U20C825</b>	37.90	-0.70	> 862.9	28.89	9.01	1.06%	33.62	154	908	21.88	0.68	15.26	0.0
<b>S50U20C800</b>	59.20	1.20	> 859.2	53.89	5.31	0.62%	53.14	22	155	25.83	0.79	11.35	0.0

### Put Option

	Premium	Chg	Break Even	Intrinsic Value	Time Value	All-in-Premium	Theory Price	Volume	Open Interest	Implied Volatility	Delta	Effective Gearing	Time Decay
<b>S50U20P900</b>	54.50	-1.00	< 845.5	46.11	8.39	-0.98%	53.83	22	1642	17.07	-0.83	-13.64	0.0
<b>S50U20P875</b>	35.20	-1.80	< 839.8	21.11	14.09	-1.65%	34.15	56	1476	19.94	-0.66	-16.52	0.0
<b>S50U20P850</b>	21.50	-1.80	< 828.5	0.00	21.50	-2.97%	18.83	238	2507	20.94	-0.49	-19.23	0.0
<b>S50U20P825</b>	13.00	-1.20	< 812	0.00	13.00	-4.91%	8.67	523	2606	22.62	-0.32	-20.36	0.0
<b>S50U20P800</b>	7.80	-1.10	< 792.2	0.00	7.80	-7.22%	3.19	704	5236	25.07	-0.21	-21.15	-0.1

ที่มา: สายงานวิจัย บล. เอเชีย พลัส

ภาพรวมการซื้อขาย SET50 Index

UNDERLYING	Close	Chg	%Chg	สรุปการซื้อขาย
SET50	853.89	1.60	0.19%	25/08/2020

Symbol	Settle	Chg	%Chg	Vol.	OI	OI Chg
S50N20	871.30	15.0	1.7%	77	340	0
S50Q20	852.20	0.0	0.0%	18	103	-5
S50U20	850.30	1.0	0.1%	133,952	318,245	7,570
S50Z20	847.00	0.6	0.1%	17,527	26,963	316
S50H20	739.40	8.0	1.1%	67,923	57,820	0
S50M21	840.20	0.4	0.0%	805	3,196	6

SET50 Futures Long(Short) : สัญญา	สถานะ Long(Short)		
	Long	Short	Net
สถาบัน	23,001	23,465	-464
ต่างชาติ	54,959	42,566	12,393
รายย่อย	76,294	88,223	-11,929

	2 วัน	2 สัปดาห์	QTD
สถาบัน	-2,073	-354	0
ต่างชาติ	19,645	20,409	0
รายย่อย	-17,572	-20,055	0

ที่มา: สายงานวิจัย บล. เอเชีย พลัส

ความสัมพันธ์สถานะของนักลงทุนต่างประเทศในตราสารทุน  
และ: SET50 Futures



ที่มา: สายงานวิจัย บล. เอเชีย พลัส

คาดการณ์ Spread ณ สิ้นเดือนจาก ASPS Model

เป้าหมาย Spread ซีรียโทล - ซีรียโทล						
	S50J20	S50K20	S50M20	S50N20	S50Q20	S50U20
	ณ 29 เม.ย.63	ณ 28 พ.ค.63	ณ 29 มิ.ย.63	ณ 30 ก.ค.63	ณ 28 ส.ค.63	ณ 29 ก.ย.63
S50J20						
S50K20	-1.60					
S50M20	-1.32	0.28				
S50N20	-1.47	0.13	-0.15			
S50Q20	-5.84	-4.23	-4.52	-4.37		
S50U20	-6.88	-5.28	-5.56	-5.41	-1.04	

\*สมมติฐานอัตราดอกเบี้ยนโยบายระหว่าง มี.ย. - ก.ย. 63 เท่ากับ 0.5%

ที่มา: สายงานวิจัย บล. เอเชีย พลัส

SET50 ที่ระดับค่า PER ต่างๆ

SET 50 Sensitivity	ม.ค. 62E	มี.ค. 62E	เม.ย. 62E	พ.ค. 62E	มิ.ย. 62E	ก.ย. 62E	ธ.ค. 62E
PER 15.5	898	870	857	843	830	789	748
PER 16	926	899	885	871	857	815	773
PER 16.5	955	927	912	898	883	840	797
PER 17	984	955	940	925	910	866	821
PER 17.5	1,013	983	967	952	937	891	845
PER 18	1,042	1,011	995	979	964	916	869
PER 18.5	1,071	1,039	1,023	1,007	990	942	893
PER 19	1,100	1,067	1,050	1,034	1,017	967	918

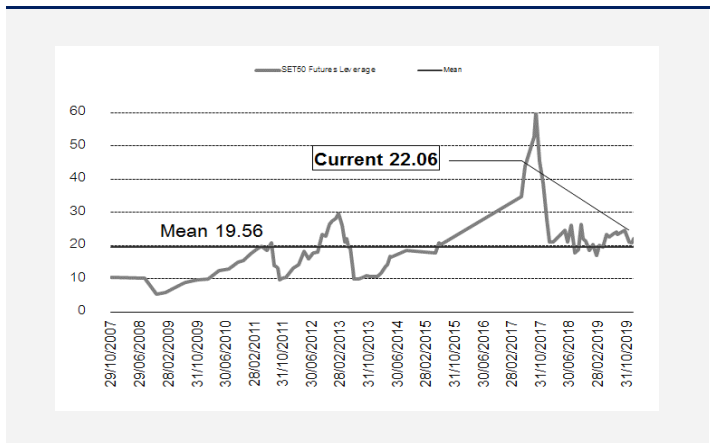
ที่มา: สายงานวิจัย บล. เอเชีย พลัส

คำนวณกำไรขาดทุนของ SET50 Futures

นักลงทุนรายย่อย					
(ค่าธรรมเนียม 87.10 บาท/สัญญา/ข้าง)					
ราคาปิด	chg (จุด)	กำไร	ค่าธรรมเนียม+ VAT (บาท)	กำไร	
Futures	เทียบกับ	(ขาดทุน)		(ขาดทุน)สุทธิ	
855.30	5.0	1,000	(186)	814	
854.30	4.0	800	(186)	614	
853.30	3.0	600	(186)	414	
852.30	2.0	400	(186)	214	
851.30	1.0	200	(186)	14	
<b>850.30</b>	<b>0.0</b>	<b>0.0</b>	<b>(186)</b>	<b>(186)</b>	
849.30	-1.0	(200)	(186)	(386)	
848.30	-2.0	(400)	(186)	(586)	
847.30	-3.0	(600)	(186)	(786)	
846.30	-4.0	(800)	(186)	(986)	
845.30	-5.0	(1,000)	(186)	(1,186)	

ที่มา: สายงานวิจัย บล. เอเชีย พลัส

ระดับ Leverage ของ SET50 Futures



ที่มา: Thailand Clearing House, ฝ่ายวิจัย ASPS

## Single Stock Futures

### Long AAVU20

ถึงแม้ว่ารายได้จะหดตัวอย่างหนักจากการที่ปิดเที่ยวบินราว 1 เดือน และจำนวนผู้โดยสารที่ลดลงราว 95% ส่งผลให้ราคาได้ปรับฐานลงมาค่อนข้างมาก แต่อย่างไรก็ตาม เริ่มเห็นทิศทางที่ดีขึ้นจากสถานการณ์การแพร่ระบาด Covid-19 มาตรการภาครัฐในการส่งเสริมการท่องเที่ยวในประเทศ รวมถึงการปรับโครงสร้างของการบินไทยทำให้มีการเตรียมยุบรวมคู่แข่งสายการบิน Low Cost อย่างไทยสมายล์ เชื่อว่าจะเป็น Sentiment บวกต่อราคาหุ้น

ส่วนภาพทางเทคนิค หลังจาก Breakout กรอบ Sideway Down ขึ้นมา ราคาปัจจุบันแกว่งพักตัว บริเวณเส้น EMA 10 วันที่ 1.91 บาท ระยะสั้น หากยืนได้ มีโอกาสแกว่งขึ้นไปทดสอบ High เดิมที่ 2.10 บาท

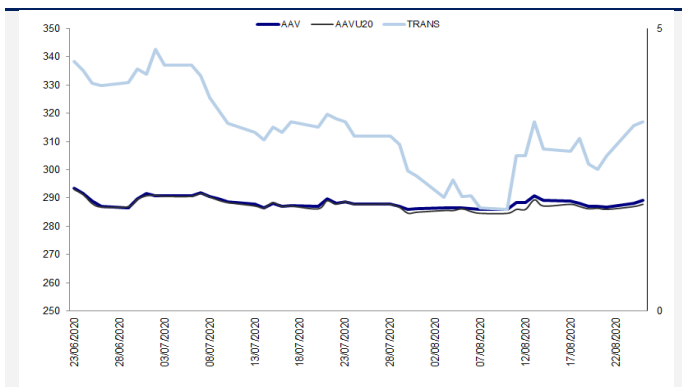
### กลยุทธ์การลงทุน

สถานะ Long AAVU20 ทุน 1.85 บาท ปัจจุบันกำไร 8.7% แนะนำถือต่อ เป้าทำกำไรที่ 2 บาท และ Cut Loss 0.07 บาทจากทุน

Future								Underlying			
Future	Settle Price	Basis	ASP Theory Price	Vol	OI	OI Change	Leverage	Upside	PER 63F	PBV 63F	EPS GROWTH 63F
AAVU20	1.89	-0.07	1.96	4031	5871	22	5.16	4.92%		0.57	600.81%

ที่มา: สายงานวิจัย บล. เอเชีย พลัส

### Historical Price



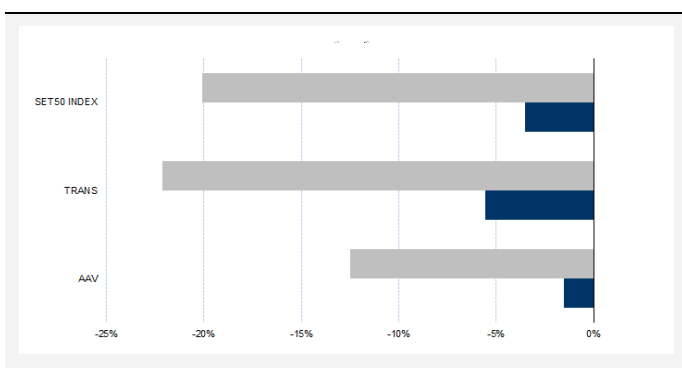
ที่มา: สายงานวิจัย บล. เอเชีย พลัส

### คำนวณกำไรขาดทุนของ Stock Futures

นักลงทุนรายย่อย					
ราคาเปิด future	chg (จุด) เทียบกับราคา	กำไร (บาท)	ค่าธรรมเนียม +VAT (บาท)	กำไร (บาท)	กำไรสุทธิ
2.39	0.5	500	1.02	499	
2.29	0.4	400	1.02	399	
2.19	0.3	300	1.02	299	
2.09	0.2	200	1.02	199	
1.99	0.1	100	1.02	99	
<b>1.89</b>	0.0	-	1.02	(1)	
1.79	-0.1	(100)	1.02	(101)	
1.69	-0.2	(200)	1.02	(201)	
1.59	-0.3	(300)	1.02	(301)	
1.49	-0.4	(400)	1.02	(401)	
1.39	-0.5	(500)	1.02	(501)	

ที่มา: สายงานวิจัย บล. เอเชีย พลัส

### Historical Return



ที่มา: สายงานวิจัย บล. เอเชีย พลัส

### Technical Chart



ที่มา: สายงานวิจัย บล. เอเชีย พลัส

## Single Stock Futures

### Long BEMU20

ฝ่ายวิจัย คาดกำไร 2Q63 เท่ากับ 46 ล้านบาท ลดลง 94% YoY จากจำนวนผู้ใช้งานทางด่วนและรถไฟฟ้าหัดตัวแรงในช่วง Lockdown แต่ในระยะถัดไป คาดการณ์ฟื้นตัวจะเห็นได้ชัดขึ้นจากการคลาย Lockdown และยกเลิกเคอร์ฟิวที่เป็นไปได้ว่าจะเกิดขึ้นใน 3Q63 หนุนให้ปริมาณผู้ใช้บริการเพิ่มขึ้นเข้าสู่ภาวะปกติ และได้ประโยชน์ จากค่าตัดจำหน่ายทางด่วนที่ลดลง และมี Upside ในอนาคต จากงานประมูล รถไฟฟ้าสายสีส้ม FV 63@ 10 บาท Upside 9.3%

ส่วนภาพทางเทคนิค ราคาเกิด Technical Rebound ขึ้น Breakout เส้น EMA 10 วัน พร้อมเกิดแท่งเทียนเขียวเต็มแท่ง เชื่อว่าการจบการพักตัว ราคาพร้อมที่จะดีดตัวขึ้นต่อ เพื่อทดสอบด่านถัดไปที่ 9.10 บาทและ 9.40 บาทตามลำดับ

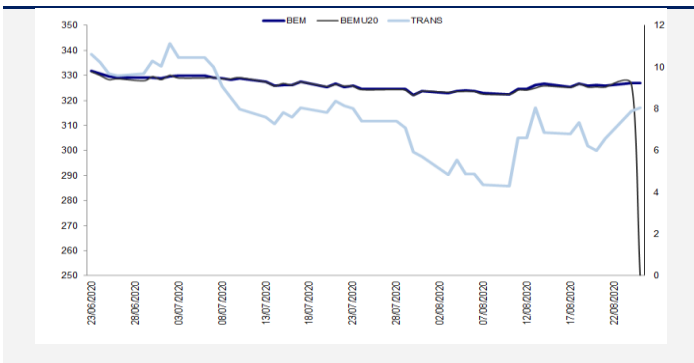
### กลยุทธ์การลงทุน

สถานะ Long BEMU20 ทุน 9 บาท ปัจจุบันมีกำไร 19.49% แนะนำถือต่อ เป้าทำกำไรที่ 9.40 Lock Profit ที่ 9.10 บาทเพื่อ Lock กำไร 10%

Future								Underlying			
Future	Settle Price	Basis	ASP Theory Price	Vol	OI	OI Change	Leverage	Upside	PER 63F	PBV 63F	EPS GROWTH 63F
BEMU20	9.20	-0.05	9.25	1536	9668	-1479	4.59	8.11%	62.59	3.56	-58.44%

ที่มา: สายงานวิจัย บล. เอเชีย พลัส

### Historical Price



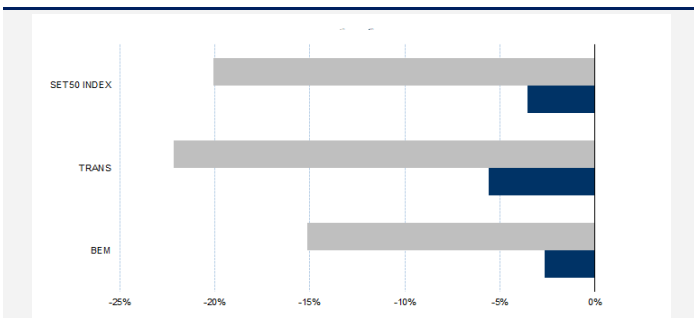
ที่มา: สายงานวิจัย บล. เอเชีย พลัส

### คำนวณกำไรขาดทุนของ Stock Futures

ราคาปิด future	chg (จุด) เทียบกับราคา	บาทลงทุนรายย่อย		กำไรสุทธิ (บาท)
		กำไร (บาท)	ค่าธรรมเนียม +VAT (บาท)	
9.70	0.5	500	1.63	498
9.60	0.4	400	1.63	398
9.50	0.3	300	1.63	298
9.40	0.2	200	1.63	198
9.30	0.1	100	1.63	98
<b>9.20</b>	0.0	-	1.63	(2)
9.10	-0.1	(100)	1.63	(102)
9.00	-0.2	(200)	1.63	(202)
8.90	-0.3	(300)	1.63	(302)
8.80	-0.4	(400)	1.63	(402)
8.70	-0.5	(500)	1.63	(502)

ที่มา: สายงานวิจัย บล. เอเชีย พลัส

### Historical Return



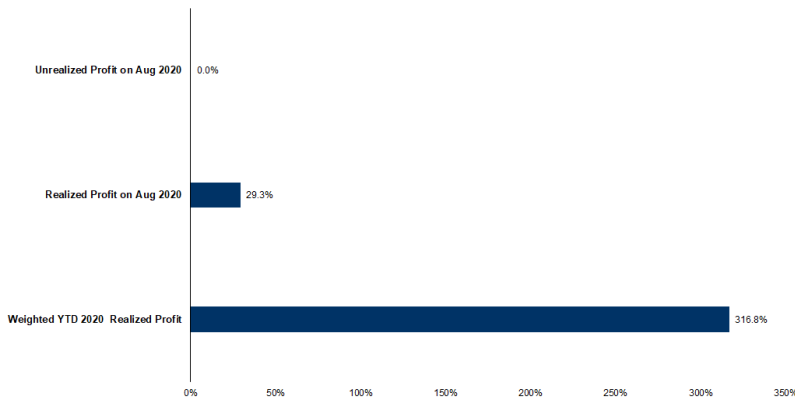
ที่มา: สายงานวิจัย บล. เอเชีย พลัส

### Technical Chart



ที่มา: สายงานวิจัย บล. เอเชีย พลัส

## Tracking Performance



หมายเหตุ: การคำนวณผลตอบแทนจะใช้ราคาปิดในวันนับวันเป็นต้นไป. เกณฑ์การคัดเลือกข้อมูล เป็นผลตอบแทนรวมจนกว่าจะถึงวันที่ปิดบัญชี ณ วันที่ 15 สิงหาคม 2020. ข้อมูลนี้จัดทำโดยทีมงานวิจัย

ที่มา: สายงานวิจัย บล. เอเชีย พลัส

## Top 20 Most Active Volume

No.	Future	Settle Price	Basis	ASP Theory Price	Vol	OI	OI Change	Leverage	Resistance	Support
1	STAU20	24.71	-0.79	25.51	9413	6199	754	8.83	25.41	23.59
2	SIRIU20	0.73	-0.01	0.74	7212	36094	-2805	4.87	0.76	0.73
3	AAVU20	1.89	-0.07	1.96	4031	5871	22	5.16	1.94	1.82
4	IRPCU20	2.43	-0.01	2.44	3396	14531	-2254	4.28	2.51	2.40
5	TRUEU20	3.35	0.01	3.34	3008	14351	-2499	4.88	3.37	3.26
6	PTTU20	36.82	-0.43	37.27	2222	5336	415	4.78	37.84	36.28
7	JASU20	2.97	0.03	2.94	2204	64021	-14	3.52	3.23	2.88
8	MINTU20X	21.88	-0.12	22.01	1768	6660	342	2.89	21.91	19.47
9	BEMU20	9.20	-0.05	9.25	1536	9668	-1479	4.59	9.26	8.94
10	TMBU20	0.93	0.00	0.93	1531	41262	-505	3.20	0.97	0.91
11	INTUCHU20	55.52	-0.23	55.78	1302	6007	-642	7.26	55.72	54.58
12	CKU20	17.59	-0.11	17.71	1210	2268	202	4.52	17.88	16.65
13	ITDU20	1.06	0.02	1.04	1049	3574	1041	3.42	1.07	1.02
14	BANPUU20	5.54	-0.06	5.60	1044	57616	404	2.20	5.80	5.41
15	CPFU20	33.20	-0.30	33.52	921	7491	-292	5.51	33.63	32.96
16	TUU20	14.34	-0.06	14.41	908	3867	-700	5.92	14.33	13.59
17	STECU20	12.98	-0.02	13.01	906	1974	-103	4.12	14.30	12.70
18	BCHU20	15.49	-0.01	15.51	811	3428	11	4.53	15.79	15.20
19	KBANKU20	85.79	-0.21	86.04	700	2222	-135	3.92	90.47	85.11
20	IVLU20	24.50	0.00	24.51	627	2743	120	3.75	24.58	23.54

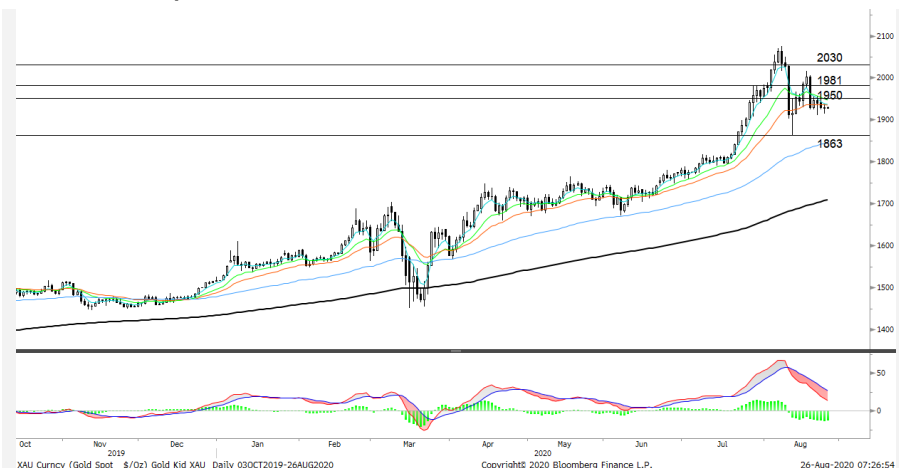
### Gold Futures

ราคาทองคำตลาดสหรัฐเมื่อคืน ปรับเพิ่มขึ้น 3.6 เหรียญฯ ปิดอยู่ที่ 1,928 เหรียญฯ จากแรงซื้อเชิงกำไร หลังราคาร่วงลงไปกว่า 20 เหรียญฯ เมื่อช่วง 2 วันทำการก่อนหน้านี้ นอกจากนี้การอ่อนค่าของค่าเงินดอลลาร์สหรัฐ หลังสหรัฐเปิดเผยข้อมูลเศรษฐกิจไว้ทิศทาง มีทั้งบวกและลบสลับกันไป และได้บดบังปัจจัยบวกจากข่าวความคืบหน้าเกี่ยวกับการเจรจาการค้าระหว่างสหรัฐและจีน หลังทั้งสองฝ่ายมีแผนผลักดันให้มีการดำเนินการตามข้อตกลงการค้าเฟสแรก โดย Dollar Index วานนี้ปรับลดลง 0.3% ปิดบริเวณ 93.02 จุด ถือเป็นปัจจัยหนุนต่อราคาทองคำ โดยสัปดาห์นี้ ต้องติดตามการประชุมประจำปีของธนาคารกลางสหรัฐ (เฟด) ในวันที่ 27-28 ส.ค. เพื่อหามุมมองเกี่ยวกับนโยบายการเงินของเฟด และแนวโน้มเศรษฐกิจสหรัฐ รวมถึงจับตากรายงานตัวเลขเศรษฐกิจสำคัญ อาทิเช่น ยอดสั่งซื้อสินค้าคงทน และจีดีพี 2Q63 เป็นต้น ซึ่งมีผลต่อค่าเงินดอลลาร์สหรัฐและราคาทองคำในระยะถัดไป

### กลยุทธ์การลงทุน

ราคาทองคำ GFQ20 เมื่อคืน ปรับลดลง 90 บาท ปิดที่ 28,810 บาท เทียบเท่า 1,929 เหรียญฯ ใกล้เคียงราคาทองคำตลาด spot ล่าสุดที่เคลื่อนไหว 1,928-1,930 เหรียญฯ คาดราคา GFQ20 วันนี้อยู่ในกรอบ 28,750-29,000 บาท ทิศทางราคาทองคำแกว่งตัวในกรอบแคบตามที่ประเมินไว้ เนื่องจากขาดปัจจัยหลักในการขับเคลื่อน ทำให้ฝ่ายวิจัยคงแนะนำให้นักลงทุน Trading GFG20 บริเวณ 1,920-1,950 เหรียญฯ เทียบเท่า 28,670-29,120 บาท และกำหนดจุด Cut Loss 100 บาท จากราคาทัน เพื่อป้องกันความเสี่ยงหากราคาทองคำเคลื่อนไหวผิดจากคาด

### เทคนิควิเคราะห์ Gold Spot



ที่มา : สายงานวิจัย บล. เอเชีย พลัส

**GOLD Technical:** ราคาทองคำ ยืนระยะที่แนวต้านบริเวณ \$1981 ไม่อยู่เกิดแรงขายขึ้นหนาแน่น เกิดแท่งเทียนแดงยาว สะท้อนภาพการปรับฐานต่อ ปัจจุบันลงมาทดสอบแนวรับ EMA 30 วัน หากเขาไม่อยู่ มีโอกาสทดสอบ Low ล่าสุดที่ \$1863

### Gold Futures

FUTURES	Last	Chg	%Chg	Vol.	OI	OI Chg
GFQ20	28,810	-40	-0.14	84	515	-13
GFV20	28,820	-60	-0.21	43	816	2
GFZ20	28,910	-10	0.03	50	445	1

### Mini Gold Futures

FUTURES	Last	Chg	%Chg	Vol.	OI	OI Chg
GF10Q20	28,850	40	0.14	4,683	5,515	-109
GF10V20	28,890	20	0.10	4,751	9,945	891
GF10Z20	28,950	40	0.14	1,935	7,119	322

หมายเหตุ : ราคาปิดของ Gold Futures (Night Session) Settle ณ เวลา 22.00 u. และปริมาณการซื้อขายเกิดขึ้นในช่วงเวลา 19.30-22.30 u.  
ที่มา : สายงานวิจัย บล.เอเชีย พลัส

ASPS Gold Valuation Matrix (เหรียญฯ/ทรอยออนซ์)

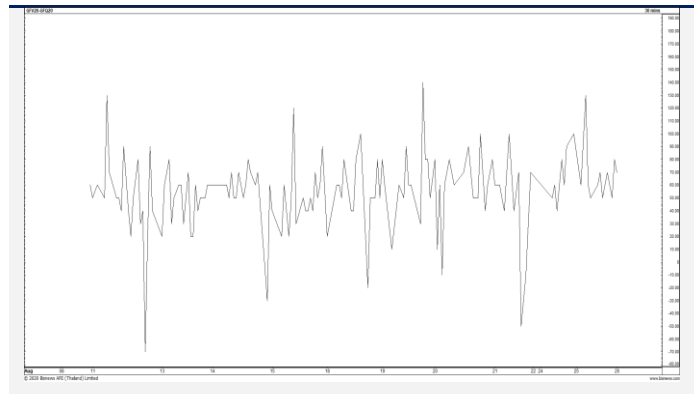
	▼					Dollar Index					▲				
	93	94	95	96	97	98	99	100	101	102	103				
40	1,617.66	1,589.21	1,560.76	1,532.31	1,503.86	1,475.41	1,446.96	1,418.52	1,390.07	1,361.62	1,333.17				
43	1,616.71	1,588.26	1,559.81	1,531.36	1,502.91	1,474.47	1,446.02	1,417.57	1,389.12	1,360.67	1,332.22				
46	1,615.76	1,587.31	1,558.86	1,530.42	1,501.97	1,473.52	1,445.07	1,416.62	1,388.17	1,359.72	1,331.28				
49	1,614.82	1,586.37	1,557.92	1,529.47	1,501.02	1,472.57	1,444.12	1,415.67	1,387.23	1,358.78	1,330.33				
52	1,613.87	1,585.42	1,556.97	1,528.52	1,500.07	1,471.62	1,443.18	1,414.73	1,386.28	1,357.83	1,329.38				
55	1,612.92	1,584.47	1,556.02	1,527.57	1,499.13	1,470.68	1,442.23	1,413.78	1,385.33	1,356.88	1,328.43				
58	1,611.97	1,583.53	1,555.08	1,526.63	1,498.18	1,469.73	1,441.28	1,412.83	1,384.38	1,355.94	1,327.49				
61	1,611.03	1,582.58	1,554.13	1,525.68	1,497.23	1,468.78	1,440.33	1,411.89	1,383.44	1,354.99	1,326.54				
64	1,610.08	1,581.63	1,553.18	1,524.73	1,496.28	1,467.84	1,439.39	1,410.94	1,382.49	1,354.04	1,325.59				
67	1,609.13	1,580.68	1,552.24	1,523.79	1,495.34	1,466.89	1,438.44	1,409.99	1,381.54	1,353.09	1,324.65				
70	1,608.19	1,579.74	1,551.29	1,522.84	1,494.39	1,465.94	1,437.49	1,409.04	1,380.60	1,352.15	1,323.70				
73	1,607.24	1,578.79	1,550.34	1,521.89	1,493.44	1,464.99	1,436.55	1,408.10	1,379.65	1,351.20	1,322.75				

การแปลงราคาทองคำให้เป็นบาท

GOLD Londin AM ( USD/Ounce )	FX ( บาท/ USD )				
	31.00	31.25	31.50	31.75	32.00
1,870	27,555	27,777	27,999	28,221	28,444
1,900	27,997	28,223	28,448	28,674	28,900
1,930	28,439	28,668	28,898	29,127	29,356
1,960	28,881	29,114	29,347	29,580	29,813
1,990	29,323	29,559	29,796	30,032	30,269
2,020	29,765	30,005	30,245	30,485	30,725
2,050	30,207	30,451	30,694	30,938	31,182
2,080	30,649	30,896	31,144	31,391	31,638
2,110	31,091	31,342	31,593	31,843	32,094

ที่มา: สายงานวิจัย บล. เอเชีย พลัส

Spread ระหว่าง GFV20 – GFQ20



ที่มา: สายงานวิจัย บล. เอเชีย พลัส

คำนวณกำไรขาดทุนของ Gold Futures

นักลงทุนรายย่อย				
(ค่าธรรมเนียม 490.10 บาท/สัญญา/ข้าง)				
ราคาปิด future	เปลี่ยนแปลง	กำไร (ขาดทุน)	ค่าธรรมเนียม+ VAT (บาท)	กำไร (ขาดทุน)สุทธิ
29,060.00	250.0	12,500	(1,049)	11,451
29,010.00	200.0	10,000	(1,049)	8,951
28,960.00	150.0	7,500	(1,049)	6,451
28,910.00	100.0	5,000	(1,049)	3,951
28,860.00	50.0	2,500	(1,049)	1,451
<b>28,810.00</b>	<b>0.0</b>	<b>-</b>	<b>(1,049)</b>	<b>(1,049)</b>
28,760.00	-50.0	(2,500)	(1,049)	(3,549)
28,710.00	-100.0	(5,000)	(1,049)	(6,049)
28,660.00	-150.0	(7,500)	(1,049)	(8,549)
28,610.00	-200.0	(10,000)	(1,049)	(11,049)
28,560.00	-250.0	(12,500)	(1,049)	(13,549)

ที่มา: สายงานวิจัย บล. เอเชีย พลัส

คำนวณกำไรขาดทุนของ Mini Gold Futures

นักลงทุนรายย่อย				
(ค่าธรรมเนียม 98.10 บาท/สัญญา/ข้าง)				
ราคาปิด future	เปลี่ยนแปลง	กำไร (ขาดทุน)	ค่าธรรมเนียม+ VAT (บาท)	กำไร (ขาดทุน)สุทธิ
29,100.00	250.0	2,500	(210)	2,290
29,050.00	200.0	2,000	(210)	1,790
29,000.00	150.0	1,500	(210)	1,290
28,950.00	100.0	1,000	(210)	790
28,900.00	50.0	500	(210)	290
<b>28,850.00</b>	<b>0.0</b>	<b>-</b>	<b>(210)</b>	<b>(210)</b>
28,800.00	-50.0	(500)	(210)	(710)
28,750.00	-100.0	(1,000)	(210)	(1,210)
28,700.00	-150.0	(1,500)	(210)	(1,710)
28,650.00	-200.0	(2,000)	(210)	(2,210)
28,600.00	-250.0	(2,500)	(210)	(2,710)

ที่มา: สายงานวิจัย บล. เอเชีย พลัส