

DERIVATIVES TALK

กลยุทธ์การลงทุนอนุพันธ์

27 สิงหาคม 2563



SET50 Futures:

นักลงทุนเปิด Long S50U20 ได้ที่ 847 จุด ปัจจุบันมีกำไร 7 จุด แนะนำถือต่อ เป้าทำกำไรที่ 860 จุด แต่ให้ Stop Profit ที่ 851 จุด Lock กำไรขั้นต่ำ 4 จุด ในรอบนี้

SET50 Option:

เปิด Long S50U20C850 ได้ที่ 20 จุด ปัจจุบันมีกำไร 3.3 จุด แนะนำถือต่อ เป้าทำกำไรที่ 30 จุด (SET50=860) แต่ให้ Stop Profit ที่ทุน เพื่อปิดโอกาสขาดทุนในรอบนี้

Single Stock Futures:

สถานะสถานะ Long AAVU20 ทุน 1.85 บาท ปัจจุบันมีกำไร 2.2% แนะนำถือ เป้าทำกำไร 2 บาท และ Cut Loss 0.07 บาทจากทุน เชื่อว่าสามารถอยู่รอดรับประโยชน์ในระยะยาว

สถานะ Long BEMU20 ทุน 9 บาท ปัจจุบันมีกำไร 18.5% แนะนำถือต่อ เป้าทำกำไรที่ 9.40 บาท Stop Profit ที่ 9.10 บาท Lock ผลตอบแทนขั้นต่ำ 10%

Gold Futures:

ราคาทองคำติดตัวกลับมาเหนือ 1950\$ แต่ยังมีแนวโน้มอยู่ในช่วงปรับฐาน แนะนำ Trading GFV20 ในกรอบ 28840 – 29140 บาท (1940-1960\$)

สถานะของนักลงทุน

	All Futures Long(Short) Position : Contract			Accumulated Long(Short)		
	Long	Short	Net	2 Days	1 Weeks	1 Months
Institution	76,941	81,270	-4,329	-8,246	3,454	165,963
Foreign	89,581	88,811	770	3,691	30,801	3,800
Retail	166,497	162,938	3,559	4,555	-34,255	-169,763

	SET50 Futures Long(Short) Position : Contract			Accumulated Long(Short)		
	Long	Short	Net	2 Days	1 Weeks	1 Months
Institution	32,993	32,306	687	223	-633	4,171
Foreign	67,102	62,091	5,011	17,404	26,667	33,871
Retail	96,330	102,028	-5,698	-17,627	-26,034	-38,042

	Single Stock Futures Long(Short) Position : Contract			Accumulated Long(Short)		
	Long	Short	Net	2 Days	1 Weeks	1 Months
Institution	34,342	40,069	-5,727	-4,465	3,042	177,743
Foreign	5,059	7,806	-2,747	-8,460	-4,099	-18,360
Retail	41,743	33,269	8,474	12,925	1,057	-159,383

	Metal Futures Long(Short) Position : Contract			Accumulated Long(Short)		
	Long	Short	Net	2 Days	1 Weeks	1 Months
Institution	7,849	8,005	-156	-2,397	1,288	-6,524
Foreign	17,420	18,914	-1,494	-5,253	8,233	-11,711
Retail	22,211	20,561	1,650	7,650	-9,521	18,235

	Call Option Long(Short) Position : Contract			Accumulated Long(Short)		
	Long	Short	Net	2 Days	1 Weeks	1 Months
Institution	191	167	24	33	-453	-1,675
Foreign	1	52	-51	-61	-97	-746
Retail	2,229	2,254	-25	17	515	2,037

	Put Option Long(Short) Position : Contract			Accumulated Long(Short)		
	Long	Short	Net	2 Days	1 Weeks	1 Months
Institution	120	1,261	-1,141	-1,492	-2,355	-1,438
Foreign	1	1	0	31	153	44
Retail	3,492	2,350	1,142	1,492	2,287	1,573

ที่มา: สายงานวิจัย บล. เอเชีย พลัส

SET50 Index Futures / Option P. 2

Single Stock Futures P. 4

Gold Futures P. 7

*ภายใต้สภาวะที่ตลาดเผชิญกับความผันผวนสูง ทำให้การปรับกลยุทธ์ใน Derivative Talk ต้องสามารถดำเนินการได้อย่างรวดเร็วขึ้น ฝ่ายวิจัยฯจึงได้มีการเพิ่มช่องทางติดตามคำแนะนำกลยุทธ์การซื้อขายระหว่างวันทำการผ่าน 2 ช่องทาง เพื่อให้ นักลงทุนสามารถปรับเปลี่ยนกลยุทธ์ได้มีประสิทธิภาพมากยิ่งขึ้น คือ

- แอปพลิเคชัน: **ASP Smart**
- Telegram: **ASIA PLUS GROUP**
(<http://bit.ly/TeleAsiaplusgroup>)

RESEARCH DIVISION

บริษัทหลักทรัพย์ เอเชีย พลัส

เกิดศักดิ์ ทวีธีระธรรม

นักวิเคราะห์ปัจจัยพื้นฐานด้านตลาดทุน และทางเทคนิค
เลขทะเบียนนักวิเคราะห์: 004132

ประสิทธิ์ รัตนกิจมงคล, CISA, CFA

นักวิเคราะห์ปัจจัยพื้นฐานด้านตลาดทุน และด้านเทคนิค
เลขทะเบียนนักวิเคราะห์: 025917

นวลพรรณ น้อยรัชชกุล

นักวิเคราะห์ปัจจัยพื้นฐานด้านตลาดทุน และด้านเทคนิค
เลขทะเบียนนักวิเคราะห์: 019994

ชาญชัย พันทนาการกิจ

นักวิเคราะห์ปัจจัยพื้นฐานด้านตลาดทุน และทางเทคนิค
เลขทะเบียนนักวิเคราะห์: 064045

ธนัฐธ เกิดเนตร

ผู้ช่วยนักวิเคราะห์

SET50 Overview

ความตึงเครียดระหว่างสหรัฐฯ-จีนกลับมาสูงขึ้นจากนวนิยายงานจีนยิ่งชีพนาจอู่ในทะเลจีนใต้เพื่อตอบโต้เครื่องบินสอดแนมของสหรัฐฯ ขณะที่สหรัฐฯได้กลับโดยประกาศแบนบริษัททางการค้าและวีซ่าของจีนกว่า 24 แห่ง ที่อยู่ในรายชื่อสนับสนุนกำลังทหารของจีนในพื้นที่ที่อยู่ในข้อพิพาท แต่อย่างไรก็ตามนักลงทุนยังให้น้ำหนักไปที่การฟื้นตัวของเศรษฐกิจหลัง รายงานยอดปริมาณการค้าโลกเดือน มิ.ย. 63 ที่ฟื้นตัวบวกครั้งแรกในรอบ 6 เดือน 7%MoM ส่วนฝั่งสหรัฐฯ รายงานยอดคำสั่งซื้อสินค้าคงทนเดือน ก.ค. 63 ขยายตัว 11.2 %MoM ดีกว่าคาด 7.7%MoM หนุนตลาดหุ้นสหรัฐฯ ฟื้นตัวเฉลี่ย 1% ส่วนในประเทศเวลานี้การรายงานตัวเลขผลผลิตภาคอุตสาหกรรมฟื้นตัวต่อเนื่องเป็นเดือนที่ 3 อีก 3.12%MoM ตามการคลาย Lockdown ของประเทศ ส่วนประเด็นอื่นๆ วันนี้ติดตามการประชุมร่วมกันของ รมว.ท่องเที่ยวและกีฬา จะหารือร่วมกับ 4 กระทรวงต่างประเทศ, สาธารณสุข ,คมนาคม, มหาดไทย เพื่อพิจารณาแนวทางการเปิดให้นักท่องเที่ยวต่างชาติเดินทางเข้ามาเที่ยวในไทยตั้งแต่วันที่ 1 ต.ค. ขณะที่ต่างประเทศติดตามถ้อยแถลงของคุณ Jerome Powell ต่อมุมมองของเศรษฐกิจและการดำเนินนโยบายการเงินในระยะถัดไป ภายใต้ปัจจัยแวดล้อมข้างต้นจึงคาด SET50 Index วันนี้แกว่งตามกรอบ 850-860 จุด

SET50 Index Futures

Direction Trading: นักลงทุนเปิด Long S50U20 ได้ที่ 847 จุด ปัจจุบันมีกำไร 7 จุด แนะนำถือต่อ เบ้าทำกำไรที่ 860 จุด แต่ให้ Stop Profit ที่ 851 จุด Lock กำไรขั้นต่ำ 4 จุด ในรอบนี้

Spread Trading: Spread ระหว่าง S50Z20-S50U20 ปัจจุบันอยู่ที่ -3.80 จุด ซึ่งใกล้เคียงกับค่าทางทฤษฎีที่ -2.43 จุด จึงไม่กว้างมากพอที่จะเปิดสถานะทำกำไร

SET50 Option:เปิด Long S50U20C850 ได้ที่ 20 จุด ปัจจุบันมีกำไร 3.3 จุด แนะนำถือต่อ เบ้าทำกำไรที่ 30 จุด (SET50=860) แต่ให้ Stop Profit ที่ทุน เพื่อปิดโอกาสขาดทุนในรอบนี้

	Last	1Yr Hist. Volatility	2Week Hist. Volatility
SET50 Index	856.64	31.85813	18.62255

Call Option

	Premium	Chg	Break Even	Intrinsic Value	Time Value	All-in-Premium	Theory Price	Volume	Open Interest	Implied Volatility	Delta	Effective Gearing	Time Decay
S50U20C900	4.80	0.00	> 904.8	0.00	4.80	5.62%	4.14	553	3115	18.79	0.19	33.33	0.1
S50U20C875	11.50	0.20	> 886.5	0.00	11.50	3.49%	9.88	1062	2620	19.21	0.35	25.95	0.0
S50U20C850	23.30	0.80	> 873.3	6.64	16.66	1.94%	20.20	258	2047	21.17	0.53	19.62	0.0
S50U20C825	38.20	0.30	> 863.2	31.64	6.56	0.77%	35.78	32	916	21.81	0.69	15.49	0.0
S50U20C800	58.50	-0.70	> 858.5	56.64	1.86	0.22%	55.92	18	159	25.05	0.79	11.63	0.0

Put Option

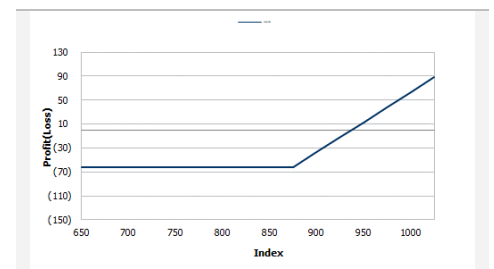
	Premium	Chg	Break Even	Intrinsic Value	Time Value	All-in-Premium	Theory Price	Volume	Open Interest	Implied Volatility	Delta	Effective Gearing	Time Decay
S50U20P900	51.00	-3.50	< 849	43.36	7.64	-0.89%	50.78	16	1644	18.04	-0.82	-14.52	0.0
S50U20P875	32.20	-3.00	< 842.8	18.36	13.84	-1.62%	31.53	54	1476	19.67	-0.64	-17.51	0.0
S50U20P850	19.10	-2.40	< 830.9	0.00	19.10	-3.00%	16.86	358	2524	20.57	-0.46	-20.36	0.0
S50U20P825	10.90	-2.10	< 814.1	0.00	10.90	-4.97%	7.44	311	2661	22.77	-0.30	-22.46	0.0
S50U20P800	6.70	-1.10	< 793.3	0.00	6.70	-7.39%	2.60	643	5194	24.61	-0.18	-21.71	-0.1

ที่มา: สายงานวิจัย บล. เอเชีย พลัส

	SET50	S50U20	S50Z20
แนวรับ	850	847	845
แนวต้าน	860	860	858

*ภายใต้สภาวะที่ตลาดเผชิญกับความผันผวนสูง ฝ่ายวิจัยจึงได้มีการเพิ่มช่องทางติดตามคำแนะนำกลยุทธ์การซื้อขายระหว่างวันผ่าน 2 ช่องทาง คือ

- แอปพลิเคชัน: **ASP Smart**
- Telegram: **ASIA PLUS GROUP**
(<http://bit.ly/TeleAsiaplusgroup>)



หมายเหตุ : ตัวคูณดัชนีเท่ากับ 200 บาท ต่อ 1 จุด ของดัชนี

ภาพรวมการซื้อขาย SET50 Index

UNDERLYING	Close	Chg	%Chg	สรุปการซื้อขาย
SET50	853.89	1.60	0.19%	25/08/2020

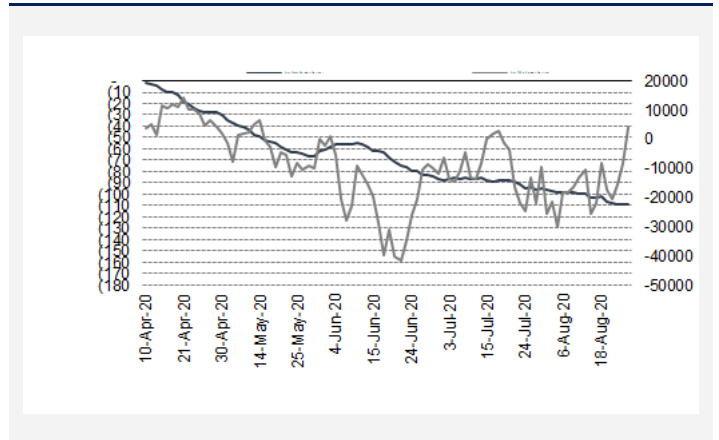
Symbol	Settle	Chg	%Chg	Vol.	OI	OI Chg
S50N20	871.30	15.0	1.7%	77	340	0
S50Q20	852.20	0.0	0.0%	18	103	-5
S50U20	850.30	1.0	0.1%	133,952	318,245	7,570
S50Z20	847.00	0.6	0.1%	17,527	26,963	316
S50H20	739.40	8.0	1.1%	67,923	57,820	0
S50M21	840.20	0.4	0.0%	805	3,196	6

SET50 Futures	Long(Short) : สิ้นวัน			สะสม Long(Short)		
	Long	Short	Net	2 วัน	2 สัปดาห์	QTD
สถาบัน	23,001	23,465	-464	-2,073	-354	0
ต่างชาติ	54,959	42,566	12,393	19,645	20,409	0
รวมย่อย	76,294	88,223	-11,929	-17,572	-20,055	0

ที่มา: สายงานวิจัย บล. เอเชีย พลัส

ความสัมพันธ์สถานะของนักลงทุนต่างประเทศในตราสารทุน

และ- SET50 Futures



ที่มา: สายงานวิจัย บล. เอเชีย พลัส

คาดการณ์ Spread ณ สิ้นเดือนจาก ASPS Model

	เป้าหมาย Spread ชีรีไทล์ - ชีรีไทล์					
	S50J20	S50K20	S50M20	S50N20	S50Q20	S50U20
	ณ 29 เม.ย.63	ณ 28 พ.ค.63	ณ 29 มิ.ย.63	ณ 30 ก.ค.63	ณ 28 ส.ค.63	ณ 29 ก.ย.63
S50J20						
S50K20	-1.60					
S50M20	-1.32	0.28				
S50N20	-1.47	0.13	-0.15			
S50Q20	-5.84	-4.23	-4.52	-4.37		
S50U20	-6.88	-5.28	-5.56	-5.41	-1.04	

*สมมติฐานอัตราดอกเบี้ยนโยบายระหว่าง มิ.ย. - ก.ย. 63 เท่ากับ 0.5%

ที่มา: สายงานวิจัย บล. เอเชีย พลัส

SET50 ที่ระดับค่า PER ต่างๆ

SET 50 Sensitivity	ม.ค. 62E	มี.ค. 62E	เม.ย. 62E	พ.ค. 62E	มิ.ย. 62E	ก.ย. 62E	ธ.ค. 62E
PER 15.5	898	870	857	843	830	789	748
PER 16	926	899	885	871	857	815	773
PER 16.5	955	927	912	898	883	840	797
PER 17	984	955	940	925	910	866	821
PER 17.5	1,013	983	967	952	937	891	845
PER 18	1,042	1,011	995	979	964	916	869
PER 18.5	1,071	1,039	1,023	1,007	990	942	893
PER 19	1,100	1,067	1,050	1,034	1,017	967	918

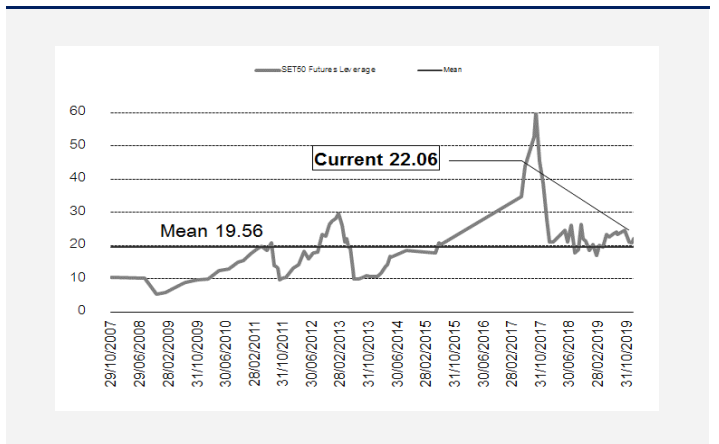
ที่มา: สายงานวิจัย บล. เอเชีย พลัส

คำนวณกำไรขาดทุนของ SET50 Futures

นักลงทุนรายย่อย					
(ค่าธรรมเนียม 87.10 บาท/สัญญา/ข้าง)					
ราคาปิด	chg (จุด)	กำไร	ค่าธรรมเนียม+ VAT (บาท)	กำไร	
Futures	เทียบกับ	(ขาดทุน)		(ขาดทุน)สุทธิ	
859.40	5.0	1,000	(186)	814	
858.40	4.0	800	(186)	614	
857.40	3.0	600	(186)	414	
856.40	2.0	400	(186)	214	
855.40	1.0	200	(186)	14	
854.40	0.0	0.0	(186)	(186)	
853.40	-1.0	(200)	(186)	(386)	
852.40	-2.0	(400)	(186)	(586)	
851.40	-3.0	(600)	(186)	(786)	
850.40	-4.0	(800)	(186)	(986)	
849.40	-5.0	(1,000)	(186)	(1,186)	

ที่มา: สายงานวิจัย บล. เอเชีย พลัส

ระดับ Leverage ของ SET50 Futures



ที่มา: Thailand Clearing House, ฝ่ายวิจัย ASPS

Single Stock Futures

Long AAVU20

ถึงแม้ว่ารายได้จะหดตัวอย่างหนักจากการที่ปิดเที่ยวบินราว 1 เดือน และจำนวนผู้โดยสารที่ลดลงราว 95% ส่งผลให้ราคาได้ปรับฐานลงมาค่อนข้างมาก แต่อย่างไรก็ตาม เริ่มเห็นทิศทางที่ดีขึ้นจากสถานการณ์การแพร่ระบาด Covid-19 มาตรการภาครัฐในการส่งเสริมการท่องเที่ยวในประเทศ รวมถึงการปรับโครงสร้างของการบินไทยทำให้มีการเตรียมยุบรวมคู่แข่งสายการบิน Low Cost อย่างไทยสมายล์ เชื่อว่าจะเป็น Sentiment บวกต่อราคาหุ้น

ส่วนภาพทางเทคนิค หลังจาก Breakout กรอบ Sideway Down ขึ้นมา ราคาปัจจุบัน แกว่งพักตัว บริเวณเส้น EMA 10 วันที่ 1.91 บาท ระยะสั้น หากยืนได้ มีโอกาสแกว่งขึ้นไปทดสอบ High เดิมที่ 2.10 บาท

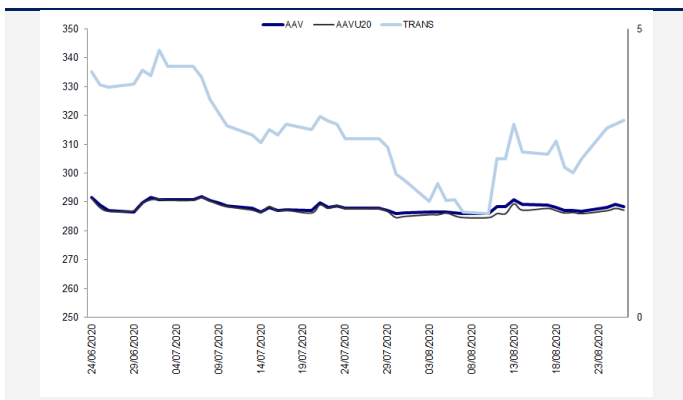
กลยุทธ์การลงทุน

สถานะ Long AAVU20 ทุน 1.85 บาท ปัจจุบันกำไร 2.2% แนะนำถือต่อ เป้าทำกำไรที่ 2 บาท และ Cut Loss 0.07 บาทจากทุน

Future								Underlying			
Future	Settle Price	Basis	ASP Theory Price	Vol	OI	OI Change	Leverage	Upside	PER 63F	PBV 63F	EPS GROWTH 63F
AAVU20	1.86	-0.06	1.92	4031	5871	22	5.05	7.11%		0.56	600.81%

ที่มา: สายงานวิจัย บล. เอเชีย พลัส

Historical Price



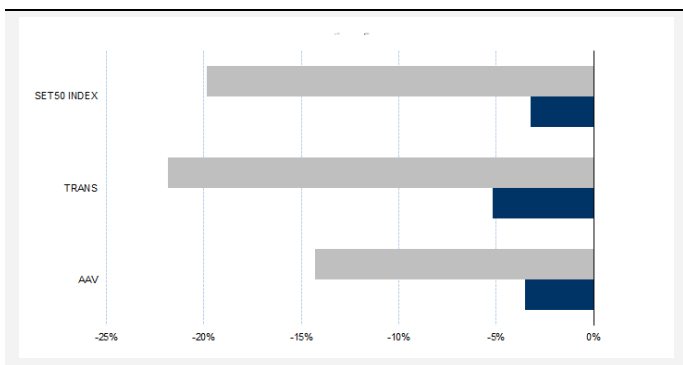
ที่มา: สายงานวิจัย บล. เอเชีย พลัส

คำนวณกำไรขาดทุนของ Stock Futures

นักลงทุนรายย่อย					
ราคาปิด future	chg (จุด) เทียบกับราคา	กำไร (บาท)	ค่าธรรมเนียม +VAT (บาท)	กำไรสุทธิ (บาท)	กำไรสุทธิ (บาท)
2.36	0.5	500	1.02	499	
2.26	0.4	400	1.02	399	
2.16	0.3	300	1.02	299	
2.06	0.2	200	1.02	199	
1.96	0.1	100	1.02	99	
1.86	0.0	-	1.02	(1)	
1.76	-0.1	(100)	1.02	(101)	
1.66	-0.2	(200)	1.02	(201)	
1.56	-0.3	(300)	1.02	(301)	
1.46	-0.4	(400)	1.02	(401)	
1.36	-0.5	(500)	1.02	(501)	

ที่มา: สายงานวิจัย บล. เอเชีย พลัส

Historical Return



ที่มา: สายงานวิจัย บล. เอเชีย พลัส

Technical Chart



ที่มา: สายงานวิจัย บล. เอเชีย พลัส

Single Stock Futures

Long BEMU20

ฝ่ายวิจัย คาดกำไร 2Q63 เท่ากับ 46 ล้านบาท ลดลง 94% YoY จากจำนวนผู้ใช้งานทางด่วนและรถไฟฟ้าหัดตัวแรงในช่วง Lockdown แต่ในระยะถัดไป คาดการณ์ฟื้นตัวจะเห็นได้ชัดขึ้นจากการคลาย Lockdown และยกเลิกเคอร์ฟิวที่เป็นไปได้ว่าจะเกิดขึ้นใน 3Q63 หนุนให้ปริมาณผู้ใช้บริการเพิ่มขึ้นเข้าสู่ภาวะปกติ และได้ประโยชน์ จากค่าตัดจำหน่ายทางด่วนที่ลดลง และมี Upside ในอนาคต จากงานประมูล รถไฟฟ้าสายสีส้ม FV 63@ 10 บาท Upside 9.3%

ส่วนภาพทางเทคนิค ราคาเกิด Technical Rebound ขึ้น Breakout เส้น EMA 10 วัน พร้อมเกิดแท่งเทียนเขียวเต็มแท่ง เชื่อว่าการจบการพักตัว ราคาพร้อมที่จะดีดตัวขึ้นต่อ เพื่อทดสอบด่านถัดไปที่ 9.10 บาทและ 9.40 บาทตามลำดับ

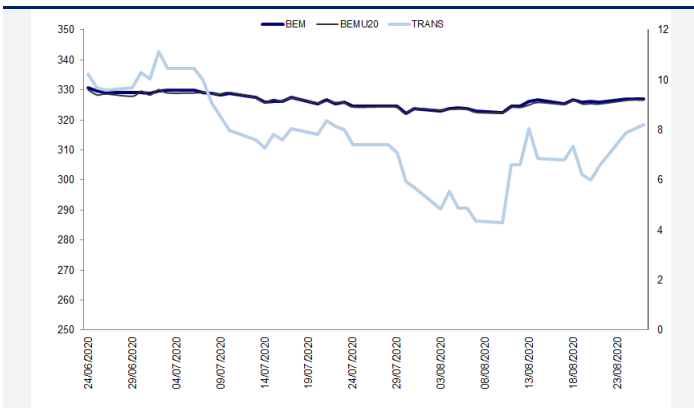
กลยุทธ์การลงทุน

สถานะ Long BEMU20 ทุน 9 บาท ปัจจุบันมีกำไร 18.5% แนะนำถือต่อ เป้าทำกำไรที่ 9.40 Lock Profit ที่ 9.10 บาทเพื่อ Lock กำไร 10%

Future								Underlying			
Future	Settle Price	Basis	ASP Theory Price	Vol	OI	OI Change	Leverage	Upside	PER 63F	PBV 63F	EPS GROWTH 63F
BEMU20	9.19	-0.06	9.25	1536	9668	-1479	4.59	8.11%	62.59	3.56	-58.44%

ที่มา: สายงานวิจัย บล. เอเชีย พลัส

Historical Price



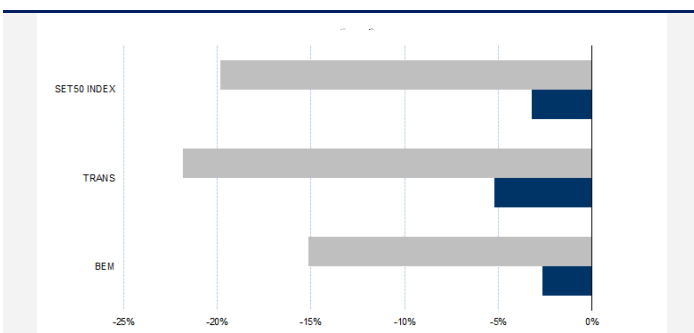
ที่มา: สายงานวิจัย บล. เอเชีย พลัส

คำนวณกำไรขาดทุนของ Stock Futures

มักถูกรายย่อย					
ราคาปิด future	chg (จุด)	กำไร	ค่าธรรมเนียม +VAT (บาท)	กำไรสุทธิ	
เทียบกับราคา	(บาท)	(บาท)	(บาท)	(บาท)	
9.69	0.5	500	1.63	498	
9.59	0.4	400	1.63	398	
9.49	0.3	300	1.63	298	
9.39	0.2	200	1.63	198	
9.29	0.1	100	1.63	98	
9.19	0.0	-	1.63	(2)	
9.09	-0.1	(100)	1.63	(102)	
8.99	-0.2	(200)	1.63	(202)	
8.89	-0.3	(300)	1.63	(302)	
8.79	-0.4	(400)	1.63	(402)	
8.69	-0.5	(500)	1.63	(502)	

ที่มา: สายงานวิจัย บล. เอเชีย พลัส

Historical Return



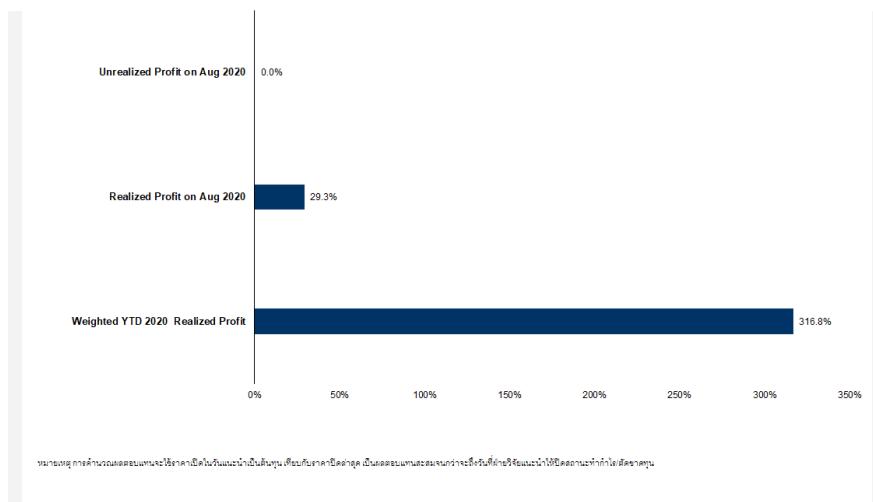
ที่มา: สายงานวิจัย บล. เอเชีย พลัส

Technical Chart



ที่มา: สายงานวิจัย บล. เอเชีย พลัส

Tracking Performance



ที่มา: สายงานวิจัย บล. เอเชีย พลัส

Top 20 Most Active Volume

No.	Future	Settle Price	Basis	ASP Theory Price	Vol	OI	OI Change	Leverage	Resistance	Support
1	STAU20	25.40	-0.60	26.01	9413	6199	754	9.00	25.48	23.78
2	SIRIU20	0.72	-0.01	0.73	7212	36094	-2805	4.80	0.73	0.70
3	AAVU20	1.86	-0.06	1.92	4031	5871	22	5.05	1.94	1.82
4	IRPCU20	2.43	-0.01	2.44	3396	14531	-2254	4.28	2.50	2.39
5	TRUEU20	3.45	0.01	3.44	3008	14351	-2499	5.03	3.49	3.37
6	PTTU20	37.02	0.02	37.02	2222	5336	415	4.75	37.76	36.20
7	JASU20	2.95	0.01	2.94	2204	64021	-14	3.52	3.21	2.85
8	MINTU20X	22.20	0.10	22.11	1768	6660	342	2.91	22.31	19.60
9	BEMU20	9.19	-0.06	9.25	1536	9668	-1479	4.59	9.29	8.95
10	TMBU20	0.93	-0.01	0.94	1531	41262	-505	3.23	0.96	0.91
11	INTUCHU20	54.78	-0.22	55.02	1302	6007	-642	7.17	55.69	54.49
12	CKU20	17.90	0.00	17.91	1210	2268	202	4.57	19.01	17.84
13	ITDU20	1.04	-0.01	1.05	1049	3574	1041	3.45	1.07	1.02
14	BANPUU20	5.66	-0.09	5.75	1044	57616	404	2.26	5.76	5.41
15	CPFU20	33.25	-0.50	33.77	921	7491	-292	5.55	33.64	32.97
16	TUU20	14.66	0.06	14.61	908	3867	-700	6.00	14.80	13.66
17	STECU20	13.20	0.00	13.21	906	1974	-103	4.19	14.20	12.59
18	BCHU20	15.29	-0.01	15.31	811	3428	11	4.47	15.77	15.23
19	KBANKU20	86.33	0.33	86.04	700	2222	-135	3.92	90.52	85.14
20	IVLU20	24.36	-0.04	24.41	627	2743	120	3.73	24.50	23.66

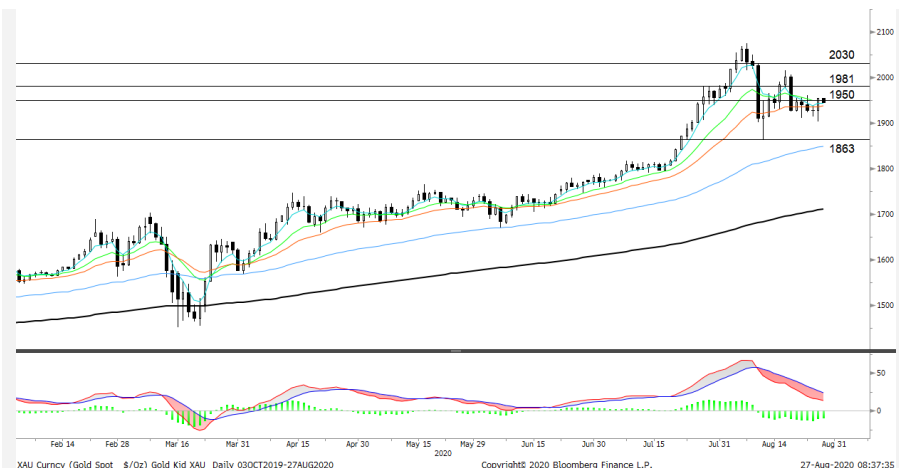
Gold Futures

ราคาทองคำตลาดสหรัฐเมื่อคืน ปรับเพิ่มขึ้น 25.7 เหรียญ หรือ 1.33% ปิดอยู่ที่ 1,953.8 เหรียญ โดยแม้ว่าวันนี้ทางสหรัฐมีการรายงานข้อมูลเศรษฐกิจในเชิงบวก นำโดยยอดสั่งซื้อสินค้าคงทนเดือน ก.ค. ปรับเพิ่มขึ้นสูงกว่านักวิเคราะห์คาด แต่ด้วยความกังวลต่อภาพการฟื้นตัวของเศรษฐกิจ และรอฟังการแถลงของประธานธนาคารกลางสหรัฐ (เฟด) เพื่อหามุมมองเกี่ยวกับนโยบายการเงินของเฟด และทิศทางเศรษฐกิจ ทำให้ค่าเงินดอลลาร์สหรัฐยังคงอ่อนค่า และ Dollar Index ปรับลงมาบริเวณ 93 จุด ถือเป็นปัจจัยดึงดูดต่อการลงทุนทองคำ ขณะที่กองทุน SPDR เมื่อคืน กลับเข้าซื้อทองคำ 3.22 ล้านลำสุดมีระดับการถือครองทองคำอยู่ที่ 1,252.09 ล้าน โดยวันนี้ คงต้องติดตามการกล่าวสุนทรพจน์ของประธานเฟดในการประชุมประจำปีคี่ปีนี้ รวมถึงการรายงานตัวเลขเศรษฐกิจสำคัญของสหรัฐ เช่น จำนวนผู้ขอรับสวัสดิการว่างงาน และจีดีพี 2Q63 เป็นต้น

กลยุทธ์การลงทุน

ราคาทองคำ GFQ20 เมื่อคืน ปรับเพิ่มขึ้น 130 บาท ปิดอยู่ที่ 28,940 บาท เทียบเท่า 1,950 เหรียญ ต่ำกว่าราคาทองคำตลาด spot ล่าสุดที่เคลื่อนไหวบริเวณ 1,951-1,952 เหรียญ คาดราคา GFQ20 วันนี้ จะอยู่ในกรอบ 28,800-29,100 บาท โดยระยะสัปดาห์ ปลายวิจัยคงแนะนำให้ Trading สำหรับ GFV20 (แทน GFQ20 ที่จะหมดอายุวันพรุ่งนี้) บริเวณ 28,840-29,140 บาท (หรือ 1,940-1,960 เหรียญ) และกำหนดจุด Cut Loss 100 บาท จากราคาทัน เพื่อป้องกันความเสี่ยงหากราคาทองคำเคลื่อนไหวผิดจากคาด

เทคนิควิเคราะห์ Gold Spot



ที่มา: สายงานวิจัย บล. เอเชีย พลัส

GOLD Technical: ราคาทองคำ ยืนระยะที่แนวต้านบริเวณ \$1981 ไม่อยู่เกิดแรงขายขึ้นหนาแน่น เกิดแท่งเทียนแดงยาว สะท้อนภาพการปรับฐานต่อ ปัจจุบันลงมาทดสอบแนวรับ EMA 30 วัน หากเขาไม่อยู่ มีโอกาสทดสอบ Low ล่าสุดที่ \$1863

Gold Futures

FUTURES	Last	Chg	%Chg	Vol.	OI	OI Chg
GFQ20	28,940	270	1.26	213	438	-77
GFV20	29,100	370	1.29	155	785	-31
GFZ20	29,060	320	1.11	78	423	-22

Mini Gold Futures

FUTURES	Last	Chg	%Chg	Vol.	OI	OI Chg
GF10Q20	28,990	360	1.26	5,420	5,747	232
GF10V20	29,090	380	1.32	4,803	9,486	-459
GF10Z20	29,150	400	1.43	2,605	6,899	-220

หมายเหตุ : ราคาปิดของ Gold Futures (Night Session) Settle ณ เวลา 22.00 u. และปริมาณการซื้อขายเกิดขึ้นในช่วงเวลา 19.30-22.30 u.

ที่มา : สายงานวิจัย บล.เอเชีย พลัส

ASPS Gold Valuation Matrix (เหรียญฯ/ทรอยออนซ์)

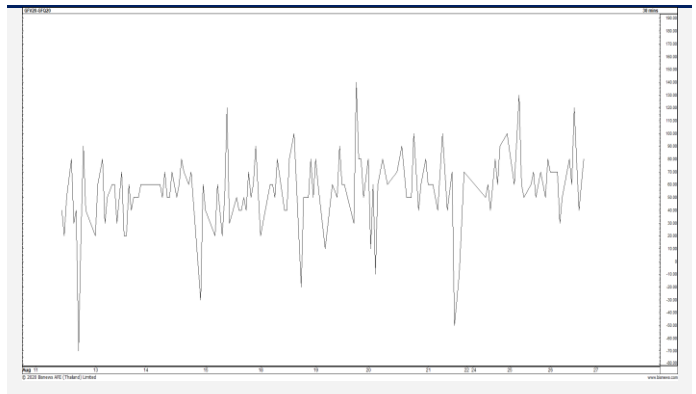
	▼					Dollar Index		▲				
	93	94	95	96	97	98	99	100	101	102	103	
40	1,617.66	1,589.21	1,560.76	1,532.31	1,503.86	1,475.41	1,446.96	1,418.52	1,390.07	1,361.62	1,333.17	
43	1,616.71	1,588.26	1,559.81	1,531.36	1,502.91	1,474.47	1,446.02	1,417.57	1,389.12	1,360.67	1,332.22	
46	1,615.76	1,587.31	1,558.86	1,530.42	1,501.97	1,473.52	1,445.07	1,416.62	1,388.17	1,359.72	1,331.28	
49	1,614.82	1,586.37	1,557.92	1,529.47	1,501.02	1,472.57	1,444.12	1,415.67	1,387.23	1,358.78	1,330.33	
52	1,613.87	1,585.42	1,556.97	1,528.52	1,500.07	1,471.62	1,443.18	1,414.73	1,386.28	1,357.83	1,329.38	
55	1,612.92	1,584.47	1,556.02	1,527.57	1,499.13	1,470.68	1,442.23	1,413.78	1,385.33	1,356.88	1,328.43	
58	1,611.97	1,583.53	1,555.08	1,526.63	1,498.18	1,469.73	1,441.28	1,412.83	1,384.38	1,355.94	1,327.49	
61	1,611.03	1,582.58	1,554.13	1,525.68	1,497.23	1,468.78	1,440.33	1,411.89	1,383.44	1,354.99	1,326.54	
64	1,610.08	1,581.63	1,553.18	1,524.73	1,496.28	1,467.84	1,439.39	1,410.94	1,382.49	1,354.04	1,325.59	
67	1,609.13	1,580.68	1,552.24	1,523.79	1,495.34	1,466.89	1,438.44	1,409.99	1,381.54	1,353.09	1,324.65	
70	1,608.19	1,579.74	1,551.29	1,522.84	1,494.39	1,465.94	1,437.49	1,409.04	1,380.60	1,352.15	1,323.70	
73	1,607.24	1,578.79	1,550.34	1,521.89	1,493.44	1,464.99	1,436.55	1,408.10	1,379.65	1,351.20	1,322.75	

การแปลงราคาทองคำให้เป็นบาท

GOLD Londin AM (USD/Ounce)	FX (บาท/ USD)				
	31.00	31.25	31.50	31.75	32.00
1,870	27,555	27,777	27,999	28,221	28,444
1,900	27,997	28,223	28,448	28,674	28,900
1,930	28,439	28,668	28,898	29,127	29,356
1,960	28,881	29,114	29,347	29,580	29,813
1,990	29,323	29,559	29,796	30,032	30,269
2,020	29,765	30,005	30,245	30,485	30,725
2,050	30,207	30,451	30,694	30,938	31,182
2,080	30,649	30,896	31,144	31,391	31,638
2,110	31,091	31,342	31,593	31,843	32,094

ที่มา: สายงานวิจัย บล. เอเชีย พลัส

Spread ระหว่าง GFV20 – GFQ20



ที่มา: สายงานวิจัย บล. เอเชีย พลัส

คำนวณกำไรขาดทุนของ Gold Futures

निकलगुणयययय				
(ค่าธรรมเนียม 490.10 บาท/สัญญา/ข้าง)				
ราคาปิด future	กำไร/เปลี่ยนแปลง	ค่าธรรมเนียม+ (ขาดทุน)	VAT (บาท)	กำไร/ (ขาดทุน)สุทธิ
29,190.00	250.0	12,500	(1,049)	11,451
29,140.00	200.0	10,000	(1,049)	8,951
29,090.00	150.0	7,500	(1,049)	6,451
29,040.00	100.0	5,000	(1,049)	3,951
28,990.00	50.0	2,500	(1,049)	1,451
28,940.00	0.0	-	(1,049)	(1,049)
28,890.00	-50.0	(2,500)	(1,049)	(3,549)
28,840.00	-100.0	(5,000)	(1,049)	(6,049)
28,790.00	-150.0	(7,500)	(1,049)	(8,549)
28,740.00	-200.0	(10,000)	(1,049)	(11,049)
28,690.00	-250.0	(12,500)	(1,049)	(13,549)

ที่มา: สายงานวิจัย บล. เอเชีย พลัส

คำนวณกำไรขาดทุนของ Mini Gold Futures

निकलगुणयययय				
(ค่าธรรมเนียม 98.10 บาท/สัญญา/ข้าง)				
ราคาปิด future	กำไร/เปลี่ยนแปลง	ค่าธรรมเนียม+ (ขาดทุน)	VAT (บาท)	กำไร/ (ขาดทุน)สุทธิ
29,240.00	250.0	2,500	(210)	2,290
29,190.00	200.0	2,000	(210)	1,790
29,140.00	150.0	1,500	(210)	1,290
29,090.00	100.0	1,000	(210)	790
29,040.00	50.0	500	(210)	290
28,990.00	0.0	-	(210)	(210)
28,940.00	-50.0	(500)	(210)	(710)
28,890.00	-100.0	(1,000)	(210)	(1,210)
28,840.00	-150.0	(1,500)	(210)	(1,710)
28,790.00	-200.0	(2,000)	(210)	(2,210)
28,740.00	-250.0	(2,500)	(210)	(2,710)

ที่มา: สายงานวิจัย บล. เอเชีย พลัส