

# DERIVATIVES TALK

## กลยุทธ์การลงทุนอนุพันธ์

1 กันยายน 2563



### SET50 Futures:

การเปิด Long S50U20 ทุน 845 จุด ถูกปิดรับผลขาดทุน 4 จุด คาด SET50 ปรับฐาน ต่อแต่ Downside จำกัด Traing S50U20 กรอบ 834-845 จุด และให้ Long กรอบล่าง

### SET50 Option:

นักลงทุนเปิด Long S50U20C850 ได้ที่ 15 จุด แนะนำถือต่อ เป้าทำกำไร 25 จุด (SET50=860) Cut Loss 3 จุด คาด SET50 ปรับฐานระยะสั้น แต่ Downside ไม่มาก

### Single Stock Futures:

แนะนำให้รอเปิด Long SCCU20 ที่ 350 บาท เป้าทำกำไรที่ 360 บาท Cut Loss 5 บาท จากทุน ราคาหุ้นมีแรงหนุนจากการเสนอขายหุ้น IPO ของบริษัทในเครือ

สถานะ Long BEMU20 ทุน 9 บาท ปิดรับกำไร 10% แนะนำสลับมา Short BCPGU20 ที่ 13.20 บาท เป้าทำกำไรที่ 12.70 บาท Cut Loss 0.20 บาทจากทุน

### Gold Futures:

ราคาทองคำปรับขึ้นเล็กน้อยจากแรงกระตุ้นของเงิน USD ที่อ่อนค่า แนะนำ Trading GFV20 กรอบ 28960 – 29400 บาท (1960-1990\$) และให้ Short ที่กรอบบน

SET50 Index Futures / Option	P. 2
Single Stock Futures	P. 4
Gold Futures	P. 7

\*ภายใต้สภาวะที่ตลาดเผชิญกับความผันผวนสูง ทำให้การปรับกลยุทธ์ใน Derivative Talk ต้องสามารถดำเนินการได้อย่างรวดเร็วขึ้น ฝ่ายวิจัยฯจึงได้มีการเพิ่มช่องทางติดตามคำแนะนำกลยุทธ์การซื้อขาย ระหว่างวันทำการผ่าน 2 ช่องทาง เพื่อให้ นักลงทุน สามารถปรับเปลี่ยนกลยุทธ์ได้มีประสิทธิภาพมากยิ่งขึ้น คือ

- แอปพลิเคชัน: [ASP Smart](#)
- Telegram: [ASIA PLUS GROUP](#) (<http://bit.ly/TeleAsiaplusgroup>)

### สถานะของนักลงทุน

All Futures Long(Short) Position : Contract				Accumulated Long(Short)		
	Long	Short	Net	2 Days	1 Weeks	1 Months
Institution	71,763	80,662	-8,899	-4,355	-29,860	8,203
Foreign	107,297	114,518	-7,221	-30,147	-22,535	-48,467
Retail	170,177	154,057	16,120	34,502	52,395	40,264

SET50 Futures Long(Short) Position : Contract				Accumulated Long(Short)		
	Long	Short	Net	2 Days	1 Weeks	1 Months
Institution	31,052	30,380	672	5,604	6,262	7,594
Foreign	84,135	87,130	-2,995	-18,999	767	1,988
Retail	90,723	88,400	2,323	13,395	-7,029	-9,582

Single Stock Futures Long(Short) Position : Contract				Accumulated Long(Short)		
	Long	Short	Net	2 Days	1 Weeks	1 Months
Institution	32,878	40,806	-7,928	-4,504	-25,637	34,313
Foreign	4,472	7,980	-3,508	-5,245	-15,227	-31,527
Retail	47,008	35,572	11,436	9,749	40,864	-2,786

Metal Futures Long(Short) Position : Contract				Accumulated Long(Short)		
	Long	Short	Net	2 Days	1 Weeks	1 Months
Institution	4,673	4,520	153	-142	-2,817	-5,616
Foreign	18,690	19,408	-718	-5,903	-8,075	-18,928
Retail	21,900	21,335	565	6,045	10,892	24,544

Call Option Long(Short) Position : Contract				Accumulated Long(Short)		
	Long	Short	Net	2 Days	1 Weeks	1 Months
Institution	309	464	-155	-341	-495	-2,095
Foreign	3	3	0	0	-61	-613
Retail	2,322	2,167	155	340	545	2,455

Put Option Long(Short) Position : Contract				Accumulated Long(Short)		
	Long	Short	Net	2 Days	1 Weeks	1 Months
Institution	625	984	-359	-275	-2,054	-3,080
Foreign	1	2	-1	-3	-23	-333
Retail	3,618	3,258	360	278	2,056	3,114

ที่มา: สายงานวิจัย บล. เอเชีย พลัส

### RESEARCH DIVISION

บริษัทหลักทรัพย์ เอเชีย พลัส

#### เกิดศักดิ์ ทวีระธรรม

นักวิเคราะห์ปัจจัยพื้นฐานด้านตลาดทุน และทางเทคนิค  
เลขทะเบียนนักวิเคราะห์: 004132

#### ประสิทธิ์ รัตนกิจมงคล, CISA, CFA

นักวิเคราะห์ปัจจัยพื้นฐานด้านตลาดทุน และด้านเทคนิค  
เลขทะเบียนนักวิเคราะห์: 025917

#### นวลพรรณ น้อยรัชชกุล

นักวิเคราะห์ปัจจัยพื้นฐานด้านตลาดทุน และด้านเทคนิค  
เลขทะเบียนนักวิเคราะห์: 019994

#### ชาญชัย พันทนาการกิจ

นักวิเคราะห์ปัจจัยพื้นฐานด้านตลาดทุน และทางเทคนิค  
เลขทะเบียนนักวิเคราะห์: 064045

#### ธนัฐธรรม เกิดเมตร

ผู้ช่วยนักวิเคราะห์

## SET50 Overview

SET50 Index วันนี้ปรับฐานแรง -1.3% จากแรงขายของนักลงทุนต่างชาติ 6.4 พันล้านบาท ซึ่งเป็นผลมาจากปัจจัยเฉพาะตัวของ การปรับลดน้ำหนักในดัชนี MSCI ทำให้แรงกดดันในวันนี้จะจำกัด ขณะที่หากประเมินจากทิศทางค่าเงินบาทในปัจจุบันที่ยังแข็งค่าที่ 31.00 บาท/usd สะท้อนเม็ดเงินยังไม่ได้มีการไหลออก ส่วนปัจจัยแวดล้อมในวันนี้ประเด็นต่างประเทศอยู่ในช่วงติดตามความคืบหน้าการรายงานดัชนี PMI ภาคการผลิตของจีน ญี่ปุ่น ยุโรปและสหรัฐฯ ส่วนประเด็นในประเทศล่าสุด ธปท. ส่งสัญญาณเตรียมปรับลดคาดการณ์ GDP Growth 63 ลงจากเดิม -8.1%yoy มาที่ -8.6%yoy สาเหตุจากการปรับสมมติฐานจำนวนนักท่องเที่ยวต่างชาติทั้งปี 6.7 ล้านคน จากเดิมคาดไว้ที่ 8 ล้านคน ทั้งนี้การปรับลงประมาณ GDP Growth 63 ข้างต้นอาจมอง Sentiment เชิงลบ แต่อย่างไรก็ตามระดับเป้าหมายใหม่ยังคงอยู่ในกรอบที่หลายสำนักเศรษฐกิจคาดไว้ในกรอบ -7.0% ถึง -10.0%yoy (ฝ่ายวิจัยฯคาดหดตัว -8.4%yoy) ผลกระทบที่ตลาดตอบรับอาจไม่มาก ส่วนประเด็นอื่นๆ วันนี้ติดตามการรายงานตัวเลขเงินเพื่อไทย เดือน ส.ค. และพรั้งนี้ติดตามการประชุม ศบค. คาดมีการพิจารณามาตรการกระตุ้นภาคบริโภค เช่น ชิม ซ้อป ไข่ ปัจจัยแวดล้อมที่ขาดปัจจัยบวกกลับที่มีน้ำหนักข้างต้นทำให้ SET50 Index วันนี้แกว่งผันผวนในกรอบ 840-850 จุด

## SET50 Index Futures

**Direction Trading:** การเปิด Long S50U20 ทุน 845 จุด ถูกปิดรับผลขาดทุน 4 จุด คาด SET50 ปรับฐานต่อแต่ Downside จำกัด Traing S50U20 กรอบ 834-845 จุด และให้ Long กรอบล่าง

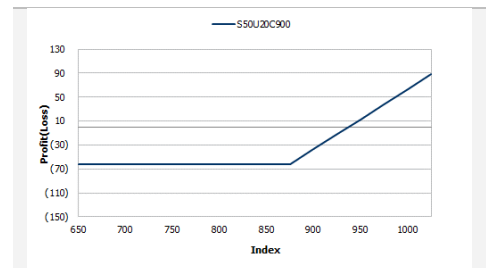
**Spread Trading:** Spread ระหว่าง S50Z20-S50U20 ปัจจุบันอยู่ที่ -2.20 จุด ซึ่งใกล้เคียงกับค่าทางทฤษฎีที่ -2.43 จุด จึงไม่กว้างมากพอที่จะเปิดสถานะทำกำไร

**SET50 Option:** นักลงทุนเปิดเปิด Long S50U20C850 ได้ที่ 15 จุด แนะนำถือต่อ เป้าทำกำไร 25 จุด (SET50=860) Cut Loss 3 จุด คาด SET50 ปรับฐานระยะสั้น แต่ Downside ไม่มาก

	SET50	S50U20	S50Z20
แนวรับ	840	834	832
แนวต้าน	850	845	843

\*ภายใต้สภาวะที่ตลาดเผชิญกับความผันผวนสูง ฝ่ายวิจัยฯจึงได้มีการเพิ่มช่องทางติดตามคำแนะนำกลยุทธ์การซื้อขายระหว่างวันผ่าน 2 ช่องทาง คือ

- แอปพลิเคชัน: [ASP Smart](#)
- Telegram: [ASIA PLUS GROUP](#)  
(<http://bit.ly/TeleAsiaplusgroup>)



หมายเหตุ : ตัวคูณดัชนีเท่ากับ 200 บาท ต่อ 1 จุด ของดัชนี

	Last	1Yr Hist. Volatility	2Week Hist. Volatility
SET50 Index	844.22	31.87401	16.92658

### Call Option

	Premium	Chg	Break Even	Intrinsic Value	Time Value	All-in-Premium	Theory Price	Volume	Open Interest	Implied Volatility	Delta	Effective Gearing	Time Decay
S50U20C900	2.50	-1.50	> 902.5	0.00	2.50	6.90%	1.84	475	3240	18.86	0.11	38.01	0.1
S50U20C875	6.40	-3.10	> 881.4	0.00	6.40	4.40%	5.44	1007	2676	18.82	0.25	32.55	0.0
S50U20C850	14.70	-5.30	> 864.7	0.00	14.70	2.43%	13.15	557	2504	18.84	0.44	25.54	0.0
S50U20C825	28.20	-7.10	> 853.2	19.22	8.98	1.06%	26.46	66	988	18.03	0.68	20.34	0.0
S50U20C800	47.00	-7.50	> 847	44.22	2.78	0.33%	45.23	15	160	20.53	0.83	14.97	0.0

### Put Option

	Premium	Chg	Break Even	Intrinsic Value	Time Value	All-in-Premium	Theory Price	Volume	Open Interest	Implied Volatility	Delta	Effective Gearing	Time Decay
S50U20P900	60.00	6.00	< 840	55.78	4.22	-0.50%	59.86	8	1658	21.40	-0.85	-12.73	0.0
S50U20P875	39.40	6.00	< 835.6	30.78	8.62	-1.02%	38.46	94	1603	20.44	-0.73	-16.27	0.0
S50U20P850	22.30	2.70	< 827.7	5.78	16.52	-1.96%	21.18	377	2596	19.56	-0.55	-20.98	0.0
S50U20P825	11.50	1.50	< 813.5	0.00	11.50	-3.64%	9.49	1111	2801	20.78	-0.35	-24.90	0.0
S50U20P800	5.60	0.10	< 794.4	0.00	5.60	-5.90%	3.27	1152	5226	22.28	-0.19	-27.82	-0.1

ที่มา: สายงานวิจัย บล. เอเซีย พลัส

ภาพรวมการซื้อขาย SET50 Index

UNDERLYING	Close	Chg	%Chg	สรุปการซื้อขาย
SET50	844.22	-11.07	-1.31%	31/08/2020

Symbol	Settle	Chg	%Chg	Vol.	OI	OI Chg
S50N20	871.30	15.0	1.7%	77	340	0
S50Q20	858.30	2.7	0.3%	76	104	0
S50U20	841.10	-9.6	-1.1%	183,000	353,456	7,965
S50Z20	838.90	-9.2	-1.1%	19,593	28,419	-592
S50H20	739.40	8.0	1.1%	67,923	57,820	0
S50M21	832.00	-9.4	-1.1%	1,524	3,262	-52

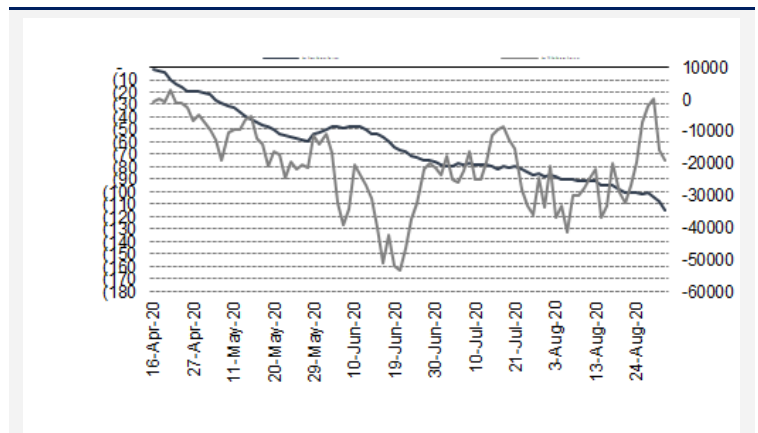
  

SET50 Futures Long(Short) : สัณฐาน	Long(Short)			ส.สม Long(Short)			QTD
	Long	Short	Net	2 วัน	2 สัปดาห์		
สถาบัน	31,052	30,380	672	5,604	1,622		0
ต่างชาติ	84,135	87,130	-2,995	-18,999	14,186		0
รายย่อย	90,723	88,400	2,323	13,395	-15,808		0

ที่มา: สายงานวิจัย บล. เอเชีย พลัส

ความสัมพันธ์สถานะของนักลงทุนต่างประเทศในตราสารทุน

และ SET50 Futures



ที่มา: สายงานวิจัย บล. เอเชีย พลัส

คาดการณ์ Spread ณ สิ้นเดือนจาก ASPS Model

	เป้าหมาย Spread ชริย์ใกล้ - ชริย์ไกล					
	S50J20	S50K20	S50M20	S50N20	S50Q20	S50U20
	ณ 29 เม.ย.63	ณ 28 พ.ค.63	ณ 29 มิ.ย.63	ณ 30 ก.ค.63	ณ 28 ส.ค.63	ณ 29 ก.ย.63
S50J20						
S50K20	-1.60					
S50M20	-1.32	0.28				
S50N20	-1.47	0.13	-0.15			
S50Q20	-5.84	-4.23	-4.52	-4.37		
S50U20	-6.88	-5.28	-5.56	-5.41	-1.04	

\*สมมติฐานอัตราดอกเบี้ยนโยบายระหว่าง มิ.ย. - ก.ย. 63 เท่ากัน 0.5%

ที่มา: สายงานวิจัย บล. เอเชีย พลัส

SET50 ที่ระดับค่า PER ต่างๆ

SET 50 Sensitivity	ม.ค. 62E	มี.ค. 62E	เม.ย. 62E	พ.ค. 62E	มิ.ย. 62E	ก.ย. 62E	ธ.ค. 62E
PER 15.5	898	870	857	843	830	789	748
PER 16	926	899	885	871	857	815	773
PER 16.5	955	927	912	898	883	840	797
PER 17	984	955	940	925	910	866	821
PER 17.5	1,013	983	967	952	937	891	845
PER 18	1,042	1,011	995	979	964	916	869
PER 18.5	1,071	1,039	1,023	1,007	990	942	893
PER 19	1,100	1,067	1,050	1,034	1,017	967	918

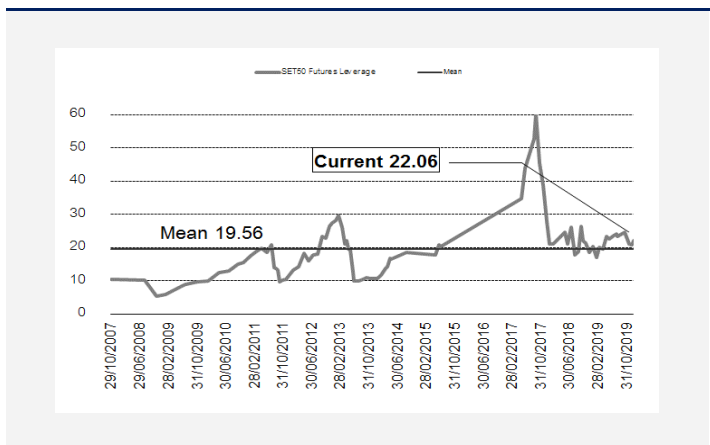
ที่มา: สายงานวิจัย บล. เอเชีย พลัส

คำนวณกำไรขาดทุนของ SET50 Futures

ราคาปิด Futures	นักลงทุนรายย่อย				
	chg (จุด) เทียบกับ	กำไร (ขาดทุน)	ค่าธรรมเนียม+ VAT (บาท)	กำไร (ขาดทุน)สุทธิ	กำไร (ขาดทุน)สุทธิ
846.10	5.0	1,000	(186)	814	814
845.10	4.0	800	(186)	614	614
844.10	3.0	600	(186)	414	414
843.10	2.0	400	(186)	214	214
842.10	1.0	200	(186)	14	14
<b>841.10</b>	<b>0.0</b>	<b>0.0</b>	<b>(186)</b>	<b>(186)</b>	<b>(186)</b>
840.10	-1.0	(200)	(186)	(386)	(386)
839.10	-2.0	(400)	(186)	(586)	(586)
838.10	-3.0	(600)	(186)	(786)	(786)
837.10	-4.0	(800)	(186)	(986)	(986)
836.10	-5.0	(1,000)	(186)	(1,186)	(1,186)

ที่มา: สายงานวิจัย บล. เอเชีย พลัส

ระดับ Leverage ของ SET50 Futures



ที่มา: Thailand Clearing House, ฝ่ายวิจัย ASPS

### Single Stock Futures

#### Long SCCU20

จาก Business Model ที่มุ่งพัฒนาสินค้า High Value Added พร้อมนำเสนอโซลูชันให้กับลูกค้าแบบครบวงจร รักษาอัตราการทำกำไรได้ดีอย่างมั่นคง แม้เผชิญกับปัจจัยลบ รายล้อม ทั้ง COVID-19 และสงครามการค้า คาดมี Upside จากธุรกิจ Pckaging ที่โต 2 เท่าใน 5 ปี และ ธุรกิจปิโตรเคมีรอลดลือกกำลังการผลิตอีก 70% ในปี 2566 โดยมีการจ่ายปันผลที่สม่ำเสมอ รว 3.39% Upside 16.5%

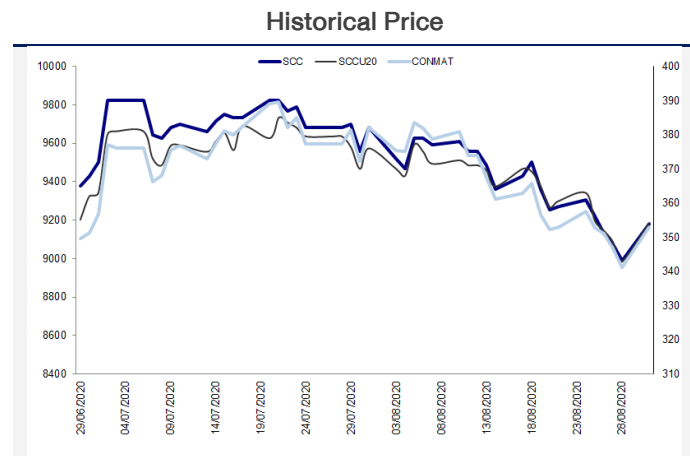
ส่วนภาพทางเทคนิค ราคาส่งสัญญาณกลับตัว จากการที่แท่งเทียน ทำจังหวะ Higher Low โดยปัจจุบัน อยู่ในจังหวะทดสอบเส้น EMA 10 หากไม่หลุดบริเวณดังกล่าว เชื่อว่ามีโอกาสขึ้นทดสอบ ด้านแนวต้านถัดไปที่ 360 บาทและ 366 บาท

#### กลยุทธ์การลงทุน

แนะนำให้รอเปิด Long SCCU20 ที่ 350 บาท เป้าทำกำไรที่ 360 บาท Cut Loss 5 บาทจากทุน

Future								Underlying			
Future	Settle Price	Basis	ASP Theory Price	Vol	OI	OI Change	Leverage	Upside	PER 63F	PBV 63F	EPS GROWTH 63F
SCCU20	354.00	0.00	354.14	59	185	-44	5.43	19.77%	13.42	1.43	-1.10%

ที่มา: สายงานวิจัย บล. เอเชีย พลัส



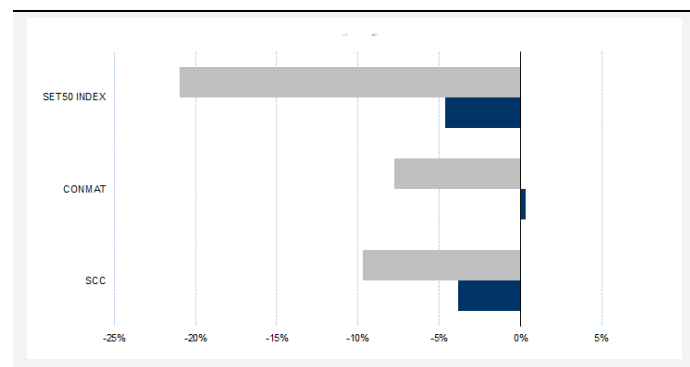
ที่มา: สายงานวิจัย บล. เอเชีย พลัส

#### คำนวณกำไรขาดทุนของ Stock Futures

นักลงทุนรายย่อย					
ราคาปิด future	chg (จุด) เทียบกับราคา	กำไร (บาท)	ค่าธรรมเนียม +VAT (บาท)	กำไร (บาท)สุทธิ	
354.50	0.5	500	38.89	461	
354.40	0.4	400	38.89	361	
354.30	0.3	300	38.89	261	
354.20	0.2	200	38.89	161	
354.10	0.1	100	38.89	61	
<b>354.00</b>	<b>0.0</b>	<b>-</b>	<b>38.89</b>	<b>(39)</b>	
353.90	-0.1	(100)	38.89	(139)	
353.80	-0.2	(200)	38.89	(239)	
353.70	-0.3	(300)	38.89	(339)	
353.60	-0.4	(400)	38.89	(439)	
353.50	-0.5	(500)	38.89	(539)	

ที่มา: สายงานวิจัย บล. เอเชีย พลัส

#### Historical Return



ที่มา: สายงานวิจัย บล. เอเชีย พลัส

#### Technical Chart



ที่มา: สายงานวิจัย บล. เอเชีย พลัส

## Single Stock Futures

### Short BCPGU20

ฝ่ายวิจัย ได้ปรับลดประมาณการ EPS ปี 63 ลงจากผลกระทบ dilution effect 33.8% อันเนื่องมาจากการเพิ่มทุน ทำให้ FV 63 ใหม่ลงมาอยู่ที่ 13 บาท (วิธี DCF) โดยถึงแม้ว่า ราคาจะปรับตัวลงสะท้อนการเพิ่มทุนระดับหนึ่งแล้ว แต่ยังมี Upside ในระยะถัดไป จนกว่าจะได้โครงการใหม่ ที่สามารถที่จะสร้างกำไรมากกว่า Dilution ที่เกิดขึ้นได้

ส่วนภาพทางเทคนิค ราคาอยู่ในแนวโน้มขาลง โดยมีเส้น EMA 10 วัน ทำหน้าที่เป็นแนวต้านกดราคาลงมา หากเกิด Technical Rebound ขึ้นมาบริเวณดังกล่าว เป็นจุดในการเปิด Short เพื่อหวังการถอยลงกลับเข้าสู่แนวโน้มเดิม

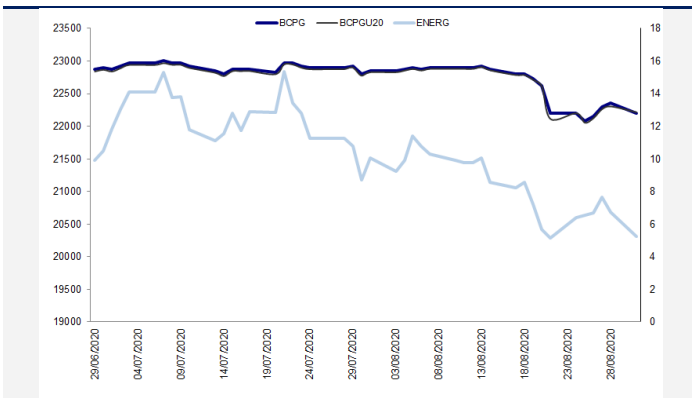
### กลยุทธ์การลงทุน

แนะนำสลับมา Short BCPGU20 ที่ 13.20 บาท เป้าทำกำไรที่ 12.70 บาท Cut Loss 0.20 บาทจากทุน

Future								Underlying			
Future	Settle Price	Basis	ASP Theory Price	Vol	OI	OI Change	Leverage	Upside	PER 63F	PBV 63F	EPS GROWTH 63F
BCPGU20	12.86	0.06	12.80	100	2603	100	4.21	1.56%	12.88	1.11	10.12%

ที่มา: สายงานวิจัย บล. เอเชีย พลัส

Historical Price



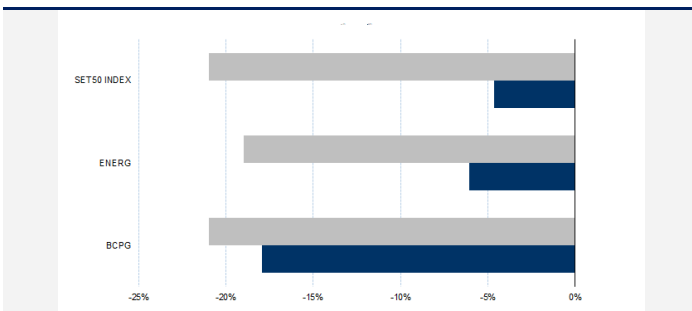
ที่มา: สายงานวิจัย บล. เอเชีย พลัส

คำนวณกำไรขาดทุนของ Stock Futures

บัลลงทุนรายย่อย					
ราคาปิด future	chg (จุด) เทียบกับราคาปิด	กำไร (ขาดทุน) (บาท)	ค่าธรรมเนียม +VAT (บาท)	กำไร (ขาดทุน)สุทธิ (บาท)	
13.86	-1.00	(1,000)	2.16	(1,002)	
13.66	-0.80	(800)	2.16	(802)	
13.46	-0.60	(600)	2.16	(602)	
13.26	-0.40	(400)	2.16	(402)	
13.06	-0.20	(200)	2.16	(202)	
<b>12.86</b>	0.00	-	2.16	(2)	
12.66	0.20	200	2.16	198	
12.46	0.40	400	2.16	398	
12.26	0.60	600	2.16	598	
12.06	0.80	800	2.16	798	
<b>11.86</b>	1.00	1,000	2.16	998	

ที่มา: สายงานวิจัย บล. เอเชีย พลัส

Historical Return



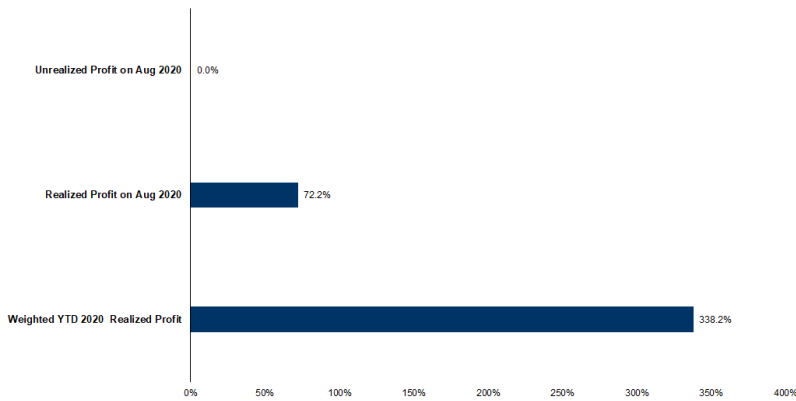
ที่มา: สายงานวิจัย บล. เอเชีย พลัส

Technical Chart



ที่มา: สายงานวิจัย บล. เอเชีย พลัส

## Tracking Performance



หมายเหตุ: การคำนวณผลตอบแทนจะใช้ราคาปิดในวันนับวันเป็นต้นไป โดยไม่รวมค่าคอมมิชชั่น ค่าธรรมเนียม และค่าธรรมเนียมการซื้อขายอื่น ๆ ที่เกี่ยวข้อง

ที่มา: สายงานวิจัย บล. เอเชีย พลัส

## Top 20 Most Active Volume

No.	Future	Settle Price	Basis	ASP Theory Price	Vol	OI	OI Change	Leverage	Resistance	Support
1	STAU20	25.05	-0.45	25.51	9413	6199	754	8.83	25.56	24.02
2	SIRIU20	0.73	0.00	0.73	7212	36094	-2805	4.80	0.75	0.73
3	AAVU20	1.97	-0.05	2.02	4031	5871	22	5.32	1.99	1.84
4	IRPCU20	2.42	0.00	2.42	3396	14531	-2254	4.25	2.49	2.38
5	TRUEU20	3.40	0.00	3.40	3008	14351	-2499	4.97	3.49	3.38
6	PTTU20	36.75	0.00	36.76	2222	5336	415	4.72	37.67	36.04
7	JASU20	2.96	0.00	2.96	2204	64021	-14	3.54	3.18	2.80
8	MINTU20X	23.03	0.03	23.01	1768	6660	342	3.03	23.12	20.03
9	BEMU20	9.28	-0.02	9.30	1536	9668	-1479	4.62	9.36	9.00
10	TMBU20	0.95	0.00	0.95	1531	41262	-505	3.26	0.96	0.91
11	INTUCHU20	55.04	-0.21	55.27	1302	6007	-642	7.20	55.62	54.36
12	CKU20	18.88	-0.22	19.11	1210	2268	202	4.88	19.12	17.87
13	ITDU20	1.04	-0.02	1.06	1049	3574	1041	3.49	1.06	1.02
14	BANPUU20	5.78	-0.02	5.80	1044	57616	404	2.28	5.82	5.44
15	CPFU20	33.50	-0.25	33.76	921	7491	-292	5.55	33.72	33.01
16	TUU20	14.80	0.00	14.81	908	3867	-700	6.09	14.81	13.83
17	STECU20	13.40	0.20	13.21	906	1974	-103	4.19	14.04	12.44
18	BCHU20	14.99	-0.01	15.01	811	3428	11	4.39	15.25	14.76
19	KBANKU20	86.71	-0.04	86.78	700	2222	-135	3.96	90.68	85.47
20	IVLU20	24.15	-0.05	24.21	627	2743	120	3.70	24.52	23.78



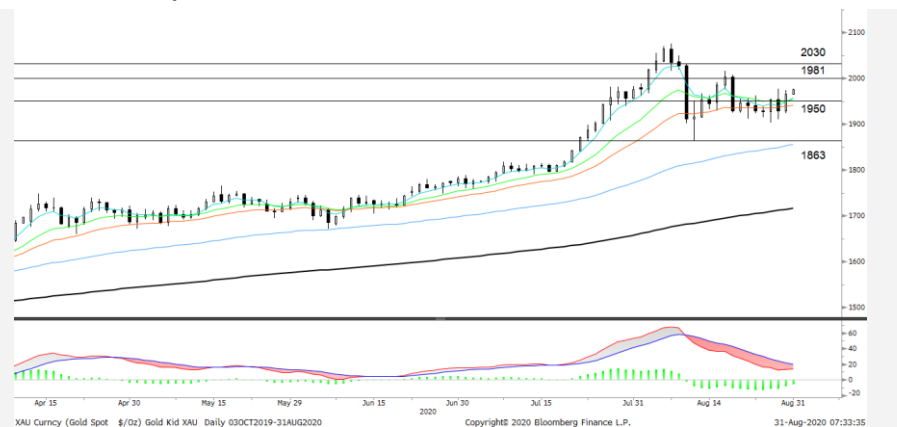
### Gold Futures

ราคาทองคำตลาดสหรัฐเมื่อคืน ปรับเพิ่มขึ้น 4.4 เหรียญฯ ปิดอยู่ที่ 1,969 เหรียญฯ แรงแหนงจากค่าเงินดอลลาร์สหรัฐอ่อนค่าลงสู่ระดับต่ำในรอบ 2 ปี จากสัญญาณนโยบายเชิงผ่อนคลายจากธนาคารกลางสหรัฐ (เฟด) หลังมีการเปลี่ยนแปลงแนวทางในการกำหนดเป้าหมายเงินเพื่อ ทำให้ Dollar Index ปรับลงมาปิดบริเวณ 92.14 จุด นอกจากนี้การร่วงลงของตลาดหุ้นดาวโจนส์สหรัฐเมื่อคืนราว 223.82 จุด หรือ 0.78% กระตุ้นให้เกิดการโยกเม็ดเงินลงทุนเข้าสู่ทองคำในฐานะสินทรัพย์ปลอดภัย สำหรับสัปดาห์นี้ คงต้องติดตามการรายงานข้อมูลเศรษฐกิจสำคัญของสหรัฐ โดยเฉพาะตัวเลขการจ้างงานภาคเอกชนและนอกภาคเกษตร ซึ่งจะมีบทบาทต่อการเคลื่อนไหวของค่าเงินดอลลาร์และราคาทองคำในระยะถัดไป

### กลยุทธ์การลงทุน

ราคาทองคำ GFV20 เมื่อคืน ปรับเพิ่มขึ้น 50 บาท ปิดอยู่ที่ 29,240 บาท เทียบเท่า 1,979.25 เหรียญฯ สูงกว่าราคาทองคำตลาด spot ล่าสุดที่เคลื่อนไหวบริเวณ 1,968-1,970 เหรียญฯ คาดราคา GFV20 วันนี้ จะอยู่ในกรอบ 28,950-29,300 บาท โดยระยะสัปดาห์ ฝ่ายวิจัยคงแนะนำให้นักลงทุน Trading บริเวณ 1,960-1,990 เหรียญฯ หรือ 28,960-29,400 บาท แต่หากราคาทองคำขยับเหนือ 1,990 เหรียญฯ แนะนำให้รอเปิดสถานะ Short GFV20 เนื่องจากประเมินค่าเงินดอลลาร์น่าจะมีแนวโน้มชะลอการอ่อนค่าหลังซิมซัปดาห์เรื่องเฟด ย่อมจำกัด upside ของราคาทองคำ ทั้งนี้ นักลงทุนควรกำหนดจุด Cut Loss 100 บาท จากราคาทัน เพื่อป้องกันความเสี่ยงหากราคาทองคำเคลื่อนไหวผิดจากคาด

### เทคนิค Gold Spot



ที่มา: สายงานวิจัย บล. เอเชีย พลัส

**GOLD Technical:** ราคาทองคำแกว่ง Sideway บริเวณเส้น EMA 10 วันที่ \$1940-\$1950 และเริ่มเกิดสัญญาณ Technical Rebound โดยทำจิ้งหะ Higher Low ทั้งนี้ ประเมินกรอบการเคลื่อนไหวไว้ที่ \$1950-\$1981

### Gold Futures

FUTURES	Last	Chg	%Chg	Vol.	OI	OI Chg
GFV20	29,240	60	0.21	80	776	28
GFZ20	29,220	0	0.00	24	359	5
GFG21	29,340	60	0.38	5	14	4

### Mini Gold Futures

FUTURES	Last	Chg	%Chg	Vol.	OI	OI Chg
GF10V20	29,200	40	0.10	9,126	13,892	-752
GF10Z20	29,250	50	0.10	2,145	8,219	418
GF10G21	29,260	0	-0.03	902	383	330

หมายเหตุ : ราคาปิดของ Gold Futures (Night Session) Settle ณ เวลา 22.00 u. และปริมาณการซื้อขายเกิดขึ้นในช่วงเวลา 19.30-22.30 u.  
ที่มา : สายงานวิจัย บล.เอเชีย พลัส

ASPS Gold Valuation Matrix (เหรียญฯ/ทรอยออนซ์)

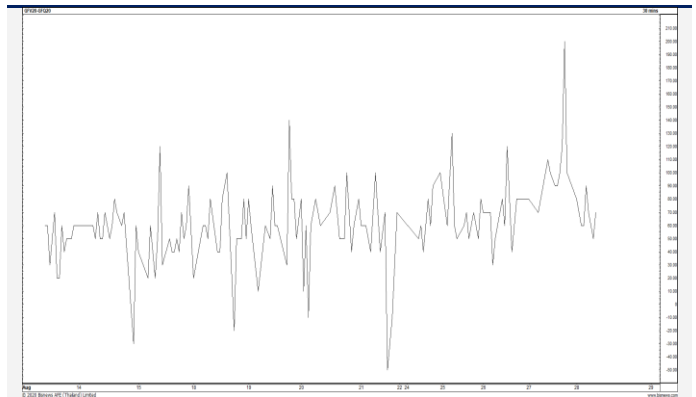
	▼					Dollar Index		▲				
	93	94	95	96	97	98	99	100	101	102	103	
40	1,617.66	1,589.21	1,560.76	1,532.31	1,503.86	1,475.41	1,446.96	1,418.52	1,390.07	1,361.62	1,333.17	
43	1,616.71	1,588.26	1,559.81	1,531.36	1,502.91	1,474.47	1,446.02	1,417.57	1,389.12	1,360.67	1,332.22	
46	1,615.76	1,587.31	1,558.86	1,530.42	1,501.97	1,473.52	1,445.07	1,416.62	1,388.17	1,359.72	1,331.28	
49	1,614.82	1,586.37	1,557.92	1,529.47	1,501.02	1,472.57	1,444.12	1,415.67	1,387.23	1,358.78	1,330.33	
52	1,613.87	1,585.42	1,556.97	1,528.52	1,500.07	1,471.62	1,443.18	1,414.73	1,386.28	1,357.83	1,329.38	
55	1,612.92	1,584.47	1,556.02	1,527.57	1,499.13	1,470.68	1,442.23	1,413.78	1,385.33	1,356.88	1,328.43	
58	1,611.97	1,583.53	1,555.08	1,526.63	1,498.18	1,469.73	1,441.28	1,412.83	1,384.38	1,355.94	1,327.49	
61	1,611.03	1,582.58	1,554.13	1,525.68	1,497.23	1,468.78	1,440.33	1,411.89	1,383.44	1,354.99	1,326.54	
64	1,610.08	1,581.63	1,553.18	1,524.73	1,496.28	1,467.84	1,439.39	1,410.94	1,382.49	1,354.04	1,325.59	
67	1,609.13	1,580.68	1,552.24	1,523.79	1,495.34	1,466.89	1,438.44	1,409.99	1,381.54	1,353.09	1,324.65	
70	1,608.19	1,579.74	1,551.29	1,522.84	1,494.39	1,465.94	1,437.49	1,409.04	1,380.60	1,352.15	1,323.70	
73	1,607.24	1,578.79	1,550.34	1,521.89	1,493.44	1,464.99	1,436.55	1,408.10	1,379.65	1,351.20	1,322.75	

การแปลงราคาทองคำให้เป็นบาท

GOLD Londin AM ( USD/Ounce )	FX ( บาท/ USD )				
	31.00	31.25	31.50	31.75	32.00
1,870	27,555	27,777	27,999	28,221	28,444
1,900	27,997	28,223	28,448	28,674	28,900
1,930	28,439	28,668	28,898	29,127	29,356
1,960	28,881	29,114	29,347	29,580	29,813
1,990	29,323	29,559	29,796	30,032	30,269
2,020	29,765	30,005	30,245	30,485	30,725
2,050	30,207	30,451	30,694	30,938	31,182
2,080	30,649	30,896	31,144	31,391	31,638
2,110	31,091	31,342	31,593	31,843	32,094

ที่มา: สายงานวิจัย บล. เอเชีย พลัส

Spread ระหว่าง GFV20 – GFQ20



ที่มา: สายงานวิจัย บล. เอเชีย พลัส

คำนวณกำไรขาดทุนของ Gold Futures

บัลลงทอนรายย่อย				
(ค่าธรรมเนียม 490.10 บาท/สัญญา/ข้าง)				
ราคาปิด future	เปลี่ยนแปลง	กำไร (ขาดทุน)	ค่าธรรมเนียม+ VAT (บาท)	กำไร (ขาดทุน)สุทธิ
29,230.65	250.0	12,500	(1,049)	11,451
29,180.65	200.0	10,000	(1,049)	8,951
29,130.65	150.0	7,500	(1,049)	6,451
29,080.65	100.0	5,000	(1,049)	3,951
29,030.65	50.0	2,500	(1,049)	1,451
<b>28,980.65</b>	<b>0.0</b>	<b>-</b>	<b>(1,049)</b>	<b>(1,049)</b>
28,930.65	-50.0	(2,500)	(1,049)	(3,549)
28,880.65	-100.0	(5,000)	(1,049)	(6,049)
28,830.65	-150.0	(7,500)	(1,049)	(8,549)
28,780.65	-200.0	(10,000)	(1,049)	(11,049)
28,730.65	-250.0	(12,500)	(1,049)	(13,549)

ที่มา: สายงานวิจัย บล. เอเชีย พลัส

คำนวณกำไรขาดทุนของ Mini Gold Futures

บัลลงทอนรายย่อย				
(ค่าธรรมเนียม 98.10 บาท/สัญญา/ข้าง)				
ราคาปิด future	เปลี่ยนแปลง	กำไร (ขาดทุน)	ค่าธรรมเนียม+ VAT (บาท)	กำไร (ขาดทุน)สุทธิ
29,230.65	250.0	2,500	(210)	2,290
29,180.65	200.0	2,000	(210)	1,790
29,130.65	150.0	1,500	(210)	1,290
29,080.65	100.0	1,000	(210)	790
29,030.65	50.0	500	(210)	290
<b>28,980.65</b>	<b>0.0</b>	<b>-</b>	<b>(210)</b>	<b>(210)</b>
28,930.65	-50.0	(500)	(210)	(710)
28,880.65	-100.0	(1,000)	(210)	(1,210)
28,830.65	-150.0	(1,500)	(210)	(1,710)
28,780.65	-200.0	(2,000)	(210)	(2,210)
28,730.65	-250.0	(2,500)	(210)	(2,710)

ที่มา: สายงานวิจัย บล. เอเชีย พลัส