

DERIVATIVES TALK

กลยุทธ์การลงทุนอนุพันธ์

3 กันยายน 2563



SET50 Futures:

การเปิด Short S50U20 วานนี้ถูกปิดขาดทุน 4 จุด คาด SET50 น่าจะเริ่มทรงตัวอยู่ได้ อย่างไรก็ตามไม่แนะนำให้สถานะข้ามวันหยุดยาว Trading S50U20 รอบ 835-855 จุด

SET50 Option:

สถานะ Long S50U20P850 ถูก Cut Loss 3 จุด แนะนำรอเปิด Long S50U20P875 ที่ 40 จุด (SET50=858) เป้าทำกำไร 55 จุด (SET50=843) Cut Loss 3 จุดจากทุน

Single Stock Futures:

เปิด Short AMATAU20 ได้ที่ 13.33 บาท แนะนำถือต่อ เป้าทำกำไรที่ 12.40 บาท และ Cut Loss 0.40 บาทจากทุน คาดภาพรวมการลงทุนภาคเอกชนยังอยู่ในภาวะชะลอตัว

แนะนำให้รอเปิด Long CPALLU20 ที่ 64 บาท เป้าทำกำไรที่ 66 บาท Cut Loss 0.75 บาทจากทุน ทั้งนี้คาดว่าจะได้ประโยชน์จากมาตรการคนละครึ่งของรัฐที่ประกาศออกมา

Gold Futures:

ราคาปรับลดลงแรงทำให้สถานะ Short GFV20 ทุน 29460 บาท ปิดรับกำไร 150 – 530 บาท/บาททองคำ แนะนำ Trading GFV20 รอบ 28780-29230 บาท (1930-1960\$)

สถานะของนักลงทุน

	All Futures Long(Short) Position : Contract			Accumulated Long(Short)		
	Long	Short	Net	2 Days	1 Weeks	1 Months
Institution	74,612	83,747	-9,135	10,590	-11,024	15,722
Foreign	104,009	95,500	8,509	7,277	-18,949	-19,414
Retail	154,783	154,157	626	-17,867	29,973	3,692

	SET50 Futures Long(Short) Position : Contract			Accumulated Long(Short)		
	Long	Short	Net	2 Days	1 Weeks	1 Months
Institution	28,581	34,046	-5,465	-6,606	-567	-8,449
Foreign	71,051	63,556	7,495	10,295	-6,342	24,428
Retail	90,602	92,632	-2,030	-3,689	6,909	-15,979

	Single Stock Futures Long(Short) Position : Contract			Accumulated Long(Short)		
	Long	Short	Net	2 Days	1 Weeks	1 Months
Institution	36,027	39,126	-3,099	12,201	-8,971	53,943
Foreign	13,350	9,999	3,351	-513	-7,280	-23,625
Retail	33,932	34,184	-252	-11,688	16,251	-30,318

	Metal Futures Long(Short) Position : Contract			Accumulated Long(Short)		
	Long	Short	Net	2 Days	1 Weeks	1 Months
Institution	5,682	5,906	-224	422	2	-5,194
Foreign	19,603	21,945	-2,342	-2,510	-5,332	-21,438
Retail	22,387	19,821	2,566	2,088	5,330	26,632

	Call Option Long(Short) Position : Contract			Accumulated Long(Short)		
	Long	Short	Net	2 Days	1 Weeks	1 Months
Institution	387	284	103	112	-416	-1,679
Foreign	2	4	-2	0	-53	-465
Retail	1,564	1,663	-99	-109	419	2,015

	Put Option Long(Short) Position : Contract			Accumulated Long(Short)		
	Long	Short	Net	2 Days	1 Weeks	1 Months
Institution	176	1,398	-1,222	-2,169	-2,731	-4,908
Foreign	102	2	100	100	80	-168
Retail	4,263	3,141	1,122	2,067	2,631	4,840

ที่มา: สายงานวิจัย บล. เอเชีย พลัส

ข้อมูลในเอกสารฉบับนี้ รวบรวมมาจากแหล่งข้อมูลที่น่าเชื่อถือ อย่างไรก็ตาม บริษัทหลักทรัพย์ เอเชีย พลัส จำกัด ไม่สามารถที่จะยืนยันหรือรับรองความถูกต้องของข้อมูลเหล่านี้ได้ ไม่ว่าประการใดๆ บทวิเคราะห์ในเอกสารนี้ จัดทำขึ้นโดยอ้างอิงหลักเกณฑ์ทางวิชาการเกี่ยวกับหลักการวิเคราะห์ และมีได้เป็นการชี้แนะ หรือเสนอแนะให้ซื้อหรือขายหลักทรัพย์ใดๆ การตัดสินใจซื้อหรือขายหลักทรัพย์ใดๆ ของผู้อ่าน ไม่ว่าจะเกิดจากการอ่านบทความในเอกสารนี้หรือไม่ก็ตาม ล้วนเป็นผลจากการใช้วิจารณญาณของผู้อ่าน โดยไม่มีส่วนเกี่ยวข้องกับหรือผูกพันใดๆ กับ บริษัทหลักทรัพย์ เอเชีย พลัส จำกัด ไม่ว่ากรณีใด

SET50 Index Futures / Option **P. 2**

Single Stock Futures **P. 4**

Gold Futures **P. 7**

*ภายใต้สภาวะที่ตลาดเผชิญกับความผันผวนสูง ทำให้การปรับกลยุทธ์ใน Derivative Talk ต้องสามารถดำเนินการได้อย่างรวดเร็วขึ้น ฝ่ายวิจัยฯจึงได้มีการเพิ่มช่องทางติดตามคำแนะนำกลยุทธ์การซื้อขายระหว่างวันทำการผ่าน 2 ช่องทาง เพื่อให้ นักลงทุน สามารถปรับเปลี่ยนกลยุทธ์ได้มีประสิทธิภาพมากยิ่งขึ้น คือ

- แอปพลิเคชัน: **ASP Smart**
- Telegram: **ASIA PLUS GROUP**
(<http://bit.ly/TeleAsiaplusgroup>)

RESEARCH DIVISION

บริษัทหลักทรัพย์ เอเชีย พลัส

เกิดศักดิ์ ทวีระธรรม

นักวิเคราะห์ปัจจัยพื้นฐานด้านตลาดทุน และทางเทคนิค
เลขทะเบียนนักวิเคราะห์: 004132

ประสิทธิ์ รัตนกิจมล, CISA, CFA

นักวิเคราะห์ปัจจัยพื้นฐานด้านตลาดทุน และด้านเทคนิค
เลขทะเบียนนักวิเคราะห์: 025917

นวลพรรณ น้อยรัชกุล

นักวิเคราะห์ปัจจัยพื้นฐานด้านตลาดทุน และด้านเทคนิค
เลขทะเบียนนักวิเคราะห์: 019994

ชาญชัย พันทนาการกิจ

นักวิเคราะห์ปัจจัยพื้นฐานด้านตลาดทุน และทางเทคนิค
เลขทะเบียนนักวิเคราะห์: 064045

ธนัฐธรร เกิดเมตร

ผู้ช่วยนักวิเคราะห์

SET50 Overview

การรายงานดัชนีชี้วัดเศรษฐกิจสหรัฐอเมริกาวันนี้ออกมาผสมผสาน โดยรายงานตัวเลขคำสั่งซื้อสินค้าคงทนเดือน ก.ค. ขยายตัว 6.4%MoM ดีกว่าคาด 6.0%MoM สวนทางกับการรายงานตัวเลขการจ้างงานจัดทำโดยภาคเอกชน (ADP Employment) เดือน ส.ค. เพิ่มขึ้น 4.25 แสนตำแหน่งต่ำกว่าตลาดเพิ่มขึ้น 9.5 ตำแหน่ง แต่อย่างไรก็ตามตลาดหุ้นสหรัฐอเมริกาวันนี้ปรับขึ้นต่อเฉลี่ย 1.4% สวนทางกับราคาน้ำมันดิบ Brent ปรับลง 2.8% จากแรงกดดันของ Dollar Index ที่พลิกกลับมาแข็งค่า ความกังวลของฝั่ง Demand ที่ตัวเลขการนำเข้าเบนซินสหรัฐฯที่ชะลอลง ด้านฝั่ง Supply ยังติดตามท่าทีของอิรักหลังมีรายงานว่าจะร่วมมือกับกลุ่ม OPEC+ ในการตัดลดกำลังการผลิตถึงสิ้นปีนี้นั้น ส่วนปัจจัยในประเทศให้ความสนใจไปที่มาตรการกระตุ้นภาครัฐ หลังวานนี้การประชุม ศบค. เห็นชอบมาตรการช่วยเหลือค่าครองชีพวงเงิน 4.5 หมื่นล้านบาท (คล้าย “ชิม ชี้อัป ใช้”) ส่วนมาตรการอื่นที่มีมติเห็นชอบกระตุ้นภาคท่องเที่ยวโดยปรับเงื่อนไข “เราเที่ยวด้วยกัน” มองมาตรการที่ออกมาเป็น Sentiment บวกต่อกลุ่มค้าปลีกที่เกี่ยวข้องกับสินค้าอุปโภค-บริโภค อย่าง CPALL และ BJC กลุ่มท่องเที่ยวและโรงแรม MINT แต่อย่างไรก็ตามมูลค่าการซื้อขายที่คาดว่าจะเบาบางจากการลดความเสี่ยงก่อนหยุดยาว รวมถึง Fund Flow ต่างชาติที่ยังไหลออกจากความไม่ชัดเจนทางการเมือง ทำให้ SET50 Index แกว่งผันผวนตามกรอบ

SET50 Index Futures

Direction Trading: สถานะ Short S50U20 ทุน 838 จุดถูก Cut Loss ไป 4 จุด คาด SET50 Index วันนี้ได้แรงหนุนจากมาตรการกระตุ้นภาครัฐแต่การขึ้นจำกัดจากการเข้าใกล้ช่วงหยุดยาว แนะนำ Trading S50U20 ในกรอบ 835-855 จุด

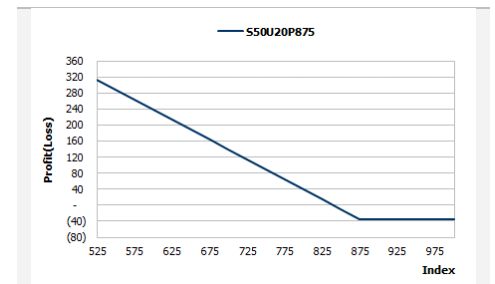
Spread Trading: Spread ระหว่าง S50Z20-S50U20 ปัจจุบันอยู่ที่ -2.60 จุด ซึ่งใกล้เคียงกับค่าทางทฤษฎีที่ -2.43 จุด จึงไม่กว้างมากพอที่จะเปิดสถานะทำกำไร

SET50 Option: สถานะ Long S50U20P850 ถูก Cut Loss 3 จุด แนะนำรอเปิด Long S50U20P875 ที่ 40 จุด (SET50=858) เป้าทำกำไร 55 จุด (SET50=843) Cut Loss 3 จุดจากทุน

	SET50	S50U20	S50Z20
แนวรับ	843	835	833
แนวต้าน	858	855	853

*ภายใต้สภาวะที่ตลาดเผชิญกับความผันผวนสูง ฝ่ายวิจัยจึงได้มีการเพิ่มช่องทางติดตามคำแนะนำกลยุทธ์การซื้อขายระหว่างวันผ่าน 2 ช่องทาง คือ

- แอปพลิเคชัน: [ASP Smart](#)
- Telegram: [ASIA PLUS GROUP](#)
(<http://bit.ly/TeleAsiaplusgroup>)



หมายเหตุ : ตัวคูณดัชนีเท่ากับ 200 บาท ต่อ 1 จุด ของดัชนี

	Last	1Yr Hist. Volatility	2Week Hist. Volatility
SET50 Index	847.56	31.82666	12.26626

Call Option

	Premium	Chg	Break Even	Intrinsic Value	Time Value	All-in-Premium	Theory Price	Volume	Open Interest	Implied Volatility	Delta	Effective Gearing	Time Decay
S50U20C900	1.70	0.00	> 901.7	0.00	1.70	6.39%	1.88	222	3354	17.51	0.10	50.41	0.1
S50U20C875	5.20	0.30	> 880.2	0.00	5.20	3.85%	5.73	659	2761	17.51	0.24	38.75	0.0
S50U20C850	14.50	1.90	> 864.5	0.00	14.50	2.00%	14.07	391	2601	18.04	0.47	27.53	0.0
S50U20C825	30.50	4.40	> 855.5	22.56	7.94	0.94%	28.32	233	1306	20.91	0.67	18.65	0.0
S50U20C800	47.30	1.30	> 847.3	47.56	#N/A N/A	-0.03%	48.02	0	159	23.94	0.77	13.74	0.0

Put Option

	Premium	Chg	Break Even	Intrinsic Value	Time Value	All-in-Premium	Theory Price	Volume	Open Interest	Implied Volatility	Delta	Effective Gearing	Time Decay
S50U20P900	55.00	-6.50	< 845	52.44	2.56	-0.30%	56.23	47	1657	#N/A N/A	-1.00	-16.36	0.0
S50U20P875	35.00	-6.00	< 840	27.44	7.56	-0.89%	35.08	59	1597	15.04	-0.80	-19.93	0.0
S50U20P850	19.30	-3.50	< 830.7	2.44	16.86	-1.99%	18.43	267	2619	17.69	-0.54	-23.78	0.0
S50U20P825	9.80	-1.90	< 815.2	0.00	9.80	-3.82%	7.68	475	2820	19.99	-0.31	-26.19	0.0
S50U20P800	4.30	-1.00	< 795.7	0.00	4.30	-6.12%	2.39	1318	5433	20.88	-0.16	-30.01	-0.1

ที่มา: สายงานวิจัย บล. เอเชีย พลัส

ภาพรวมการซื้อขาย SET50 Index

UNDERLYING	Close	Chg	%Chg	สปรการซื้อขาย
SET50	847.56	5.90	0.70%	02/09/2020

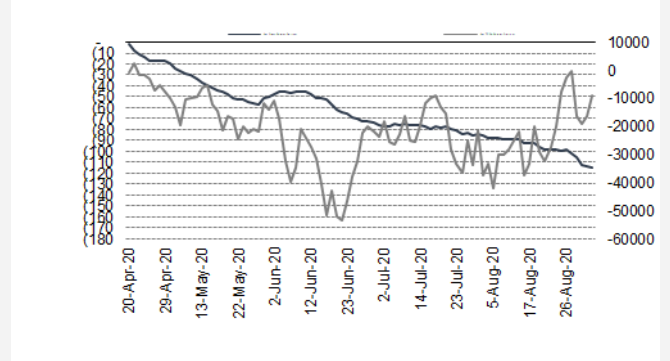
Symbol	Settle	Chg	%Chg	Vol.	OI	OI Chg
S50N20	871.30	15.0	1.7%	77	340	0
S50Q20	858.30	2.7	0.3%	76	104	0
S50U20	846.30	6.4	0.8%	167,453	342,939	-7,892
S50Z20	843.80	6.7	0.8%	20,093	31,979	2,199
S50H20	739.40	8.0	1.1%	67,923	57,820	0
S50M21	836.40	6.2	0.7%	988	3,254	-60

SET50 Futures Long(Short) : สัญญา			ส.ส. Long(Short)			
	Long	Short	Net	2 วัน	2 สัปดาห์	QTD
สถาบัน	28,581	34,046	-5,465	-6,606	-1,200	0
ต่างชาติ	71,051	63,556	7,495	10,295	20,325	0
รายย่อย	90,602	92,632	-2,030	-3,689	-19,125	0

ที่มา: สายงานวิจัย บล. เอเซีย พลัส

ความสัมพันธ์สถานะของนักลงทุนต่างประเทศในตราสารทุน

II: SET50 Futures



ที่มา: สายงานวิจัย บล. เอเซีย พลัส

คาดการณ์ Spread ณ สิ้นเดือนจาก ASPS Model

	เป้าหมาย Spread ซีรียโกด - ซีรียโกล					
	S50J20	S50K20	S50M20	S50N20	S50Q20	S50U20
	ณ 29 เม.ย.63	ณ 28 พ.ค.63	ณ 29 มิ.ย.63	ณ 30 ก.ค.63	ณ 28 ส.ค.63	ณ 29 ก.ย.63
S50J20						
S50K20	-1.60					
S50M20	-1.32	0.28				
S50N20	-1.47	0.13	-0.15			
S50Q20	-5.84	-4.23	-4.52	-4.37		
S50U20	-6.88	-5.28	-5.56	-5.41	-1.04	

*สมมติฐานอัตราดอกเบี้ยนโยบายระหว่าง มี.ย. - ก.ย. 63 เท่ากับ 0.5%

ที่มา: สายงานวิจัย บล. เอเซีย พลัส

SET50 ที่ระดับค่า PER ต่างๆ

SET 50 Sensitivity	ม.ค. 62E	มี.ค. 62E	เม.ย. 62E	พ.ค. 62E	มิ.ย. 62E	ก.ย. 62E	ธ.ค. 62E
PER 15.5	898	870	857	843	830	789	748
PER 16	926	899	885	871	857	815	773
PER 16.5	955	927	912	898	883	840	797
PER 17	984	955	940	925	910	866	821
PER 17.5	1,013	983	967	952	937	891	845
PER 18	1,042	1,011	995	979	964	916	869
PER 18.5	1,071	1,039	1,023	1,007	990	942	893
PER 19	1,100	1,067	1,050	1,034	1,017	967	918

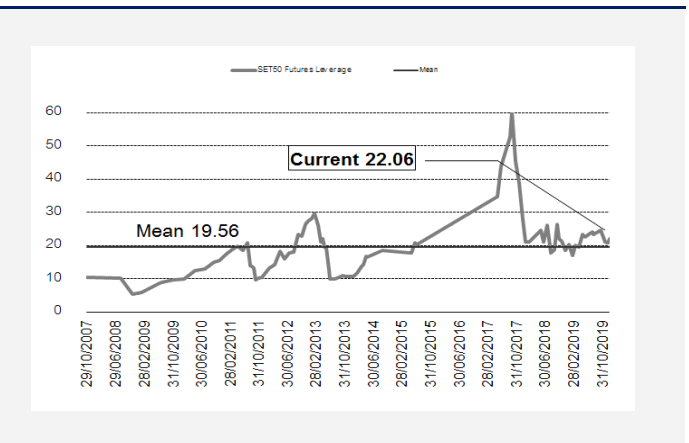
ที่มา: สายงานวิจัย บล. เอเซีย พลัส

คำนวณกำไรขาดทุนของ SET50 Futures

ราคาปิด Futures	chg (จุด) เทียบกับ	นักลงทุนรายย่อย (ค่าธรรมเนียม 87.10 บาท/สัญญา/ข้าง)		
		กำไร (ขาดทุน)	ค่าธรรมเนียม+ VAT (บาท)	กำไร (ขาดทุน)สุทธิ
851.30	5.0	1,000	(186)	814
850.30	4.0	800	(186)	614
849.30	3.0	600	(186)	414
848.30	2.0	400	(186)	214
847.30	1.0	200	(186)	14
846.30	0.0	0.0	(186)	(186)
845.30	-1.0	(200)	(186)	(386)
844.30	-2.0	(400)	(186)	(586)
843.30	-3.0	(600)	(186)	(786)
842.30	-4.0	(800)	(186)	(986)
841.30	-5.0	(1,000)	(186)	(1,186)

ที่มา: สายงานวิจัย บล. เอเซีย พลัส

ระดับ Leverage ของ SET50 Futures



ที่มา: Thailand Clearing House, ฝ่ายวิจัย ASPS

Single Stock Futures

Short AMATAU20

จากการลาออกจากรัฐมนตรีว่าการกระทรวงการคลัง คาดส่งผลกระทบต่อหุ้นกลุ่มที่พึ่งพิงมาตรการภาครัฐชัดเจน เช่นในกลุ่มของนิคมอุตสาหกรรม จากการดำเนินนโยบายการคลังที่ระมัดระวัง เศรษฐกิจชะลอตัว ส่งผลกระทบต่อผลการดำเนินงาน และความเชื่อมั่นของนักลงทุนโดยเฉพาะต่างชาติที่ชะลอการเข้ามาลงทุน อาจเป็นผลทำให้ราคาหุ้นทำให้ Underperform ตลาดได้

ส่วนภาพทางเทคนิค ราคาอยู่ในแนวโน้มขาลงต่อ จากการที่แกว่งขึ้น ติดกรอบบนของ Downtrend Channel เป็นรูปแบบการทำ Lower High ทำให้ทิศทางราคา น่าจะเป็นการปรับลงแกว่งหาฐานแนวรับใหม่ โดยประเมินแนวรับถัดไปไว้ที่ 12.20 บาท

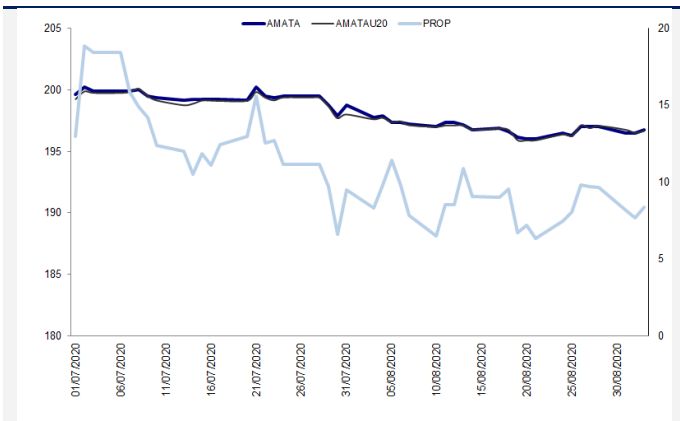
กลยุทธ์การลงทุน

เปิด Short AMATAU20 ได้ที่ 13.33 บาท เป้าทำกำไรที่ 12.50 บาท และ Cut Loss 0.40 บาทจากทุน

Future	Settle Price	Basis	Future					Underlying			
			ASP Theory Price	Vol	OI	OI Change	Leverage	Upside	PER 63F	PBV 63F	EPS GROWTH 63F
AMATAU20	13.33	-0.07	13.40	216	1684	5	4.01	166.42%	11.78	0.93	-30.30%

ที่มา: สายงานวิจัย บล. เอเชีย พลัส

Historical Price



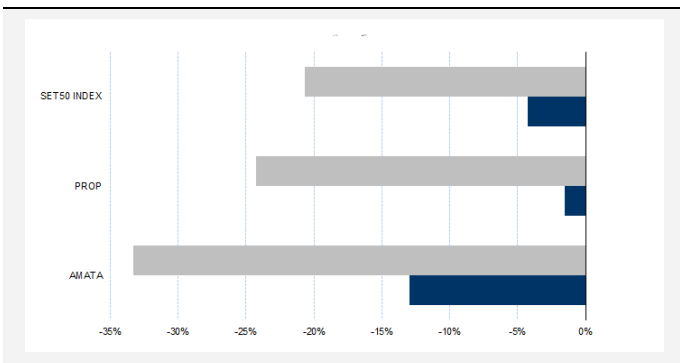
ที่มา: สายงานวิจัย บล. เอเชีย พลัส

คำนวณกำไรขาดทุนของ Stock Futures

ราคาปิด future	chg (จุด) กับราคาปิด	เทียบ (บาท)	กำไร (บาท)	ค่าธรรมเนียม +VAT (บาท)	กำไรสุทธิ (บาท)
14.33	-1.00	(1,000)	2.97	(1,003)	
14.13	-0.80	(800)	2.97	(803)	
13.93	-0.60	(600)	2.97	(603)	
13.73	-0.40	(400)	2.97	(403)	
13.53	-0.20	(200)	2.97	(203)	
13.33	0.00	-	2.97	(3)	
13.13	0.20	200	2.97	197	
12.93	0.40	400	2.97	397	
12.73	0.60	600	2.97	597	
12.53	0.80	800	2.97	797	
12.33	1.00	1,000	2.97	997	

ที่มา: สายงานวิจัย บล. เอเชีย พลัส

Historical Return



ที่มา: สายงานวิจัย บล. เอเชีย พลัส

Technical Chart



ที่มา: สายงานวิจัย บล. เอเชีย พลัส

Single Stock Futures

Long CPALLU20

ได้รับ Sentiment เติงบวกอย่างต่อเนื่อง จากการที่ประกาศเข้าทำสัญญาเฟรนไชส์หลักเพื่อเปิด 7-11 ในลาว นอกจากนี้ยังได้รับอานิสงส์บวกโดยตรงต่อมาตรการภาครัฐจากมาตรการกระตุ้นชิมช้อปใช้เบื้องต้นที่ 3 พันบาท/คน รวม 15 ล้านคน เพื่อกระตุ้นเม็ดเงินจับจ่ายใช้สอยในประเทศ ประกอบกับแนวโน้มกำไรที่ผ่านจุดต่ำสุดมาแล้ว ถือเป็นหุ้นที่ฝ่ายวิจัยชื่นชอบมากที่สุด จากมีจุดเด่นเป็นผู้นำของกลุ่ม ค่าปลีก-ค้าส่งราคาปัจจุบันยังมี Upside ราว 15%

ส่วนภาพทางเทคนิค ราคาทำฐานแนวรับบริเวณ 62.75-64.00 บาท จากการเกิดแท่งเทียนเขียวเต็มแท่ง บ่งชี้ว่าราคามีโอกาสเกิด Technical Rebound ได้ในระยะถัดไป อย่างไรก็ตาม จะมีสัญญาณบวทางเทคนิค เพิ่มเติมหากผ่าน 64.25 บาทได้

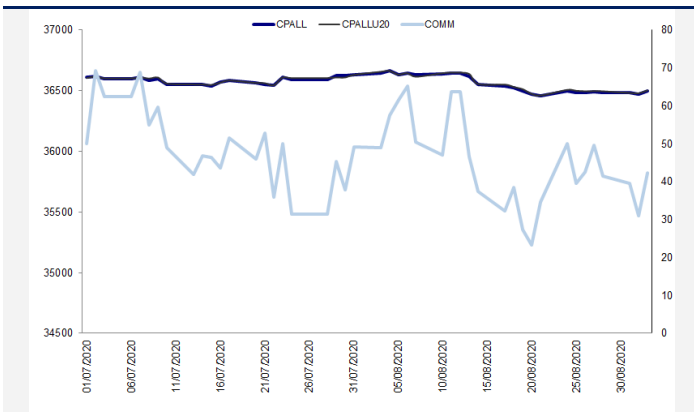
กลยุทธ์การลงทุน

แนะนำ Long CPALLU20 ที่ 64.00 บาท เป้าทำกำไรที่ 66.00 บาท Cut Loss 0.75 บาทจากทุน

Future								Underlying			
Future	Settle Price	Basis	ASP Theory Price	Vol	OI	OI Change	Leverage	Upside	PER 63F	PBV 63F	EPS GROWTH 63F
CPALLU20	64.10	0.10	64.02	306	4326	194	7.87	17.96%	30.45	6.85	-15.49%

ที่มา: สายงานวิจัย บล. เอเชีย พลัส

Historical Price



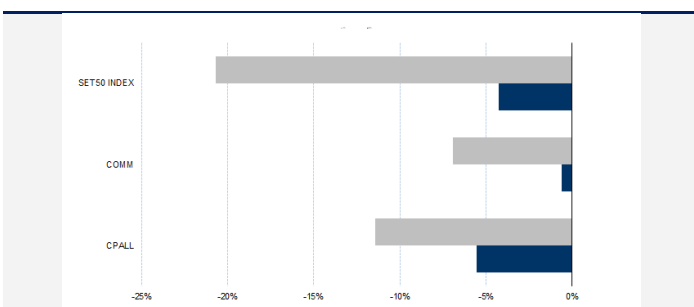
ที่มา: สายงานวิจัย บล. เอเชีย พลัส

คำนวณกำไรขาดทุนของ Stock Futures

นักลงทุนรายย่อย					
ราคาปิด future	chg (จุด) เทียบกับราคา	กำไร (บาท)	ค่าธรรมเนียม +VAT (บาท)	กำไร (บาท)สุทธิ	
64.60	0.5	500	5.29	495	↑
64.50	0.4	400	5.29	395	
64.40	0.3	300	5.29	295	
64.30	0.2	200	5.29	195	
64.20	0.1	100	5.29	95	
64.10	0.0	-	5.29	(5)	
64.00	-0.1	(100)	5.29	(105)	↓
63.90	-0.2	(200)	5.29	(205)	
63.80	-0.3	(300)	5.29	(305)	
63.70	-0.4	(400)	5.29	(405)	
63.60	-0.5	(500)	5.29	(505)	

ที่มา: สายงานวิจัย บล. เอเชีย พลัส

Historical Return



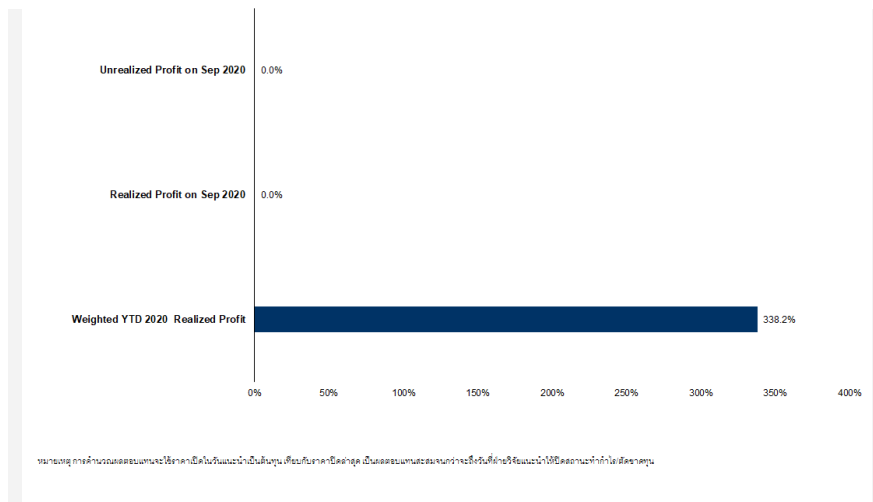
ที่มา: สายงานวิจัย บล. เอเชีย พลัส

Technical Chart



ที่มา: สายงานวิจัย บล. เอเชีย พลัส

Tracking Performance



ที่มา: สายงานวิจัย บล. เอเชีย พลัส

Top 20 Most Active Volume

No.	Future	Settle Price	Basis	ASP Theory Price	Vol	OI	OI Change	Leverage	Resistance	Support
1	STAU20	25.30	-0.45	25.76	9413	6199	754	8.92	25.64	24.22
2	SIRIU20	0.73	0.02	0.71	7212	36094	-2805	4.67	0.75	0.73
3	AAVU20	2.00	-0.06	2.06	4031	5871	22	5.42	2.03	1.86
4	IRPCU20	2.32	0.02	2.30	3396	14531	-2254	4.04	2.48	2.31
5	TRUEU20	3.34	0.02	3.32	3008	14351	-2499	4.85	3.38	3.26
6	PTTU20	36.10	-0.15	36.26	2222	5336	415	4.65	37.44	35.75
7	JASU20	2.85	0.03	2.82	2204	64021	-14	3.37	3.13	2.75
8	MINTU20X	21.65	-0.15	21.81	1768	6660	342	2.87	23.40	20.41
9	BEMU20	9.08	0.03	9.05	1536	9668	-1479	4.49	9.37	9.03
10	TMBU20	0.94	0.00	0.94	1531	41262	-505	3.23	0.96	0.90
11	INTUCHU20	54.88	0.13	54.77	1302	6007	-642	7.13	55.57	54.42
12	CKU20	19.00	-0.20	19.21	1210	2268	202	4.91	19.36	17.95
13	ITDU20	1.03	0.00	1.03	1049	3574	1041	3.39	1.06	1.02
14	BANPUU20	5.52	-0.13	5.65	1044	57616	404	2.22	5.84	5.46
15	CPFU20	31.30	-0.20	31.51	921	7491	-292	5.18	32.87	30.90
16	TUU20	13.90	-0.10	14.01	908	3867	-700	5.76	14.82	13.89
17	STECU20	12.80	0.10	12.70	906	1974	-103	4.03	13.85	12.24
18	BCHU20	15.10	0.10	15.01	811	3428	11	4.39	15.24	14.78
19	KBANKU20	83.20	0.45	82.78	700	2222	-135	3.77	85.66	80.86
20	IVLU20	23.70	-0.10	23.81	627	2743	120	3.64	24.43	23.55

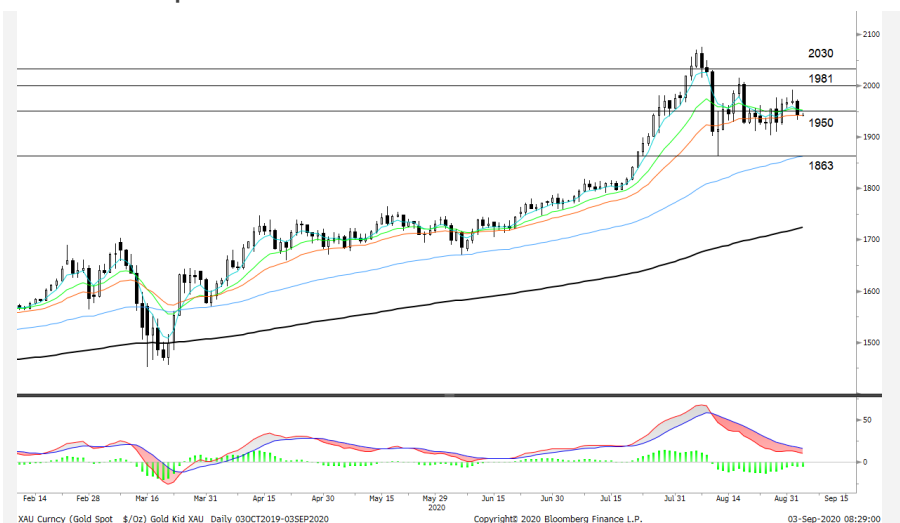
Gold Futures

ราคาทองคำตลาดสหรัฐเมื่อคืน ปรับตัวลดลง 26.55 เหรียญฯ หรือ 1.35% ปิดอยู่ที่ 1,943.3 เหรียญฯ เกิดจากแรงเทขาย เพื่อโยกเม็ดเงินลงทุนเข้าสินทรัพย์เสี่ยง ภายหลังตลาดหุ้นดาวโจนส์สหรัฐพุ่งขึ้นไป 454.84 จุด หรือ 1.59% ทำสถิติเพิ่มขึ้นในวันเดียวที่แข็งแกร่งสุดนับตั้งแต่กลาง ก.ค. ที่ผ่านมา นอกจากนี้การแข็งค่าของค่าเงินดอลลาร์สหรัฐ ขานรับการรายงานตัวเลขเศรษฐกิจสหรัฐเชิงบวก นำโดยคำสั่งซื้อภาคโรงงานสูงขึ้นในเดือน ก.ค. และดีกว่านักวิเคราะห์คาดไว้ ขณะที่ตัวเลขการจ้างงานภาคเอกชนเดือน ส.ค. ก็ปรับเพิ่มขึ้นเช่นกัน แม้น้อยกว่าคาดก็ตาม ภาพรวมหนุนให้ Dollar Index ปรับขึ้นมาปิดบริเวณ 92.74 จุด เป็นอีกปัจจัยกดดันต่อราคาทองคำ เนื่องจากมีความน่าดึงดูดน้อยลงสำหรับนักลงทุนที่ถือเงินสกุลอื่น สำหรับวันนี้และพรุ่งนี้ ยังมีการรายงานตัวเลขเศรษฐกิจสำคัญของสหรัฐ เช่น จำนวนผู้ขอรับสวัสดิการว่างงานรายสัปดาห์, ดุลการค้า และการจ้างงานนอกภาคเกษตร เป็นต้น

กลยุทธ์การลงทุน

ราคาทองคำ GFV20 เมื่อคืน ปรับลดลง 280 บาท ปิดอยู่ที่ 28,990 บาท เทียบเท่า 1,943.9 เหรียญฯ ใกล้เคียงราคาทองคำตลาด spot ล่าสุดที่เคลื่อนไหวบริเวณ 1,944 เหรียญฯ คาดราคา GFV20 วันนี้ จะอยู่ในกรอบ 28,850-29,150 บาท จากการแกว่งตัวของราคาทองคำเมื่อคืน ทำให้นักลงทุนที่มีสถานะ Short GFV20 ต้นทุนเฉลี่ย 29,460 บาท ทำการปิดสถานะ และรับรู้ว่าไว้ในกรอบ 150-530 บาท สำหรับกลยุทธ์วันนี้ เนื่องจากตลาดทองคำไทยจะปิดทำการหลายวัน เนื่องในวันหยุดชดเชยสงกรานต์ ทำให้การมีสถานะลงทุนข้ามวันหยุดยาว มีความเสี่ยง ดังนั้นจึงแนะนำให้ลงทุน Trading บริเวณ 1,930-1,960 เหรียญฯ เทียบเท่า 28,780-29,230 บาท และกำหนดจุด Cut loss ไว้ 100 บาทจากทุน เพื่อป้องกันความเสี่ยงหากราคาทองคำเคลื่อนไหวผิดจากคาด

อินดิค Gold Spot



ที่มา : สายงานวิจัย บล. เอเชีย พลัส

Gold Futures

FUTURES	Last	Chg	%Chg	Vol.	OI	OI Chg
GFV20	28,990	-320	-1.09	54	778	8
GFZ20	28,900	-410	-1.40	20	347	-2
GFG21	29,030	-310	-1.12	3	14	2

Mini Gold Futures

FUTURES	Last	Chg	%Chg	Vol.	OI	OI Chg
GF10V20	28,880	-440	-1.47	6,336	12,901	-224
GF10Z20	29,020	-340	-1.16	1,797	7,889	-221
GF10G21	29,070	-340	-1.16	944	625	124

หมายเหตุ : ราคาปิดของ Gold Futures (Night Session) Settle ณ เวลา 22.00 u. และปริมาณการซื้อขายเกิดขึ้นในช่วงเวลา 19.30-22.30 u.
ที่มา : สายงานวิจัย บล.เอเชีย พลัส

GOLD Technical: ราคาทองคำแกว่ง Sideway บริเวณเส้น EMA 10 วันที่ \$1940-\$1950 และเริ่มเกิดสัญญาณ Technical Rebound โดยทำจังหวะ Higher Low ทั้งนี้ ประเมินกรอบการเคลื่อนไหวไว้ที่ \$1950-\$1981

ASPS Gold Valuation Matrix (เหรียญฯ/ทรอยออนซ์)

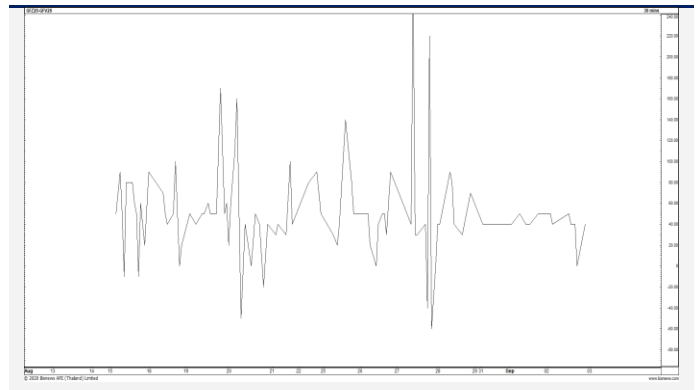
	←			ดอลลาร์				ดัชนี				→		
	93	94	95	96	97	98	99	100	101	102	103	104	105	
40	1,617.66	1,589.21	1,560.76	1,532.31	1,503.86	1,475.41	1,446.96	1,418.52	1,390.07	1,361.62	1,333.17			
43	1,616.71	1,588.26	1,559.81	1,531.36	1,502.91	1,474.47	1,446.02	1,417.57	1,389.12	1,360.67	1,332.22			
46	1,615.76	1,587.31	1,558.86	1,530.42	1,501.97	1,473.52	1,445.07	1,416.62	1,388.17	1,359.72	1,331.28			
49	1,614.82	1,586.37	1,557.92	1,529.47	1,501.02	1,472.57	1,444.12	1,415.67	1,387.23	1,358.78	1,330.33			
52	1,613.87	1,585.42	1,556.97	1,528.52	1,500.07	1,471.62	1,443.18	1,414.73	1,386.28	1,357.83	1,329.38			
55	1,612.92	1,584.47	1,556.02	1,527.57	1,499.13	1,470.68	1,442.23	1,413.78	1,385.33	1,356.88	1,328.43			
58	1,611.97	1,583.53	1,555.08	1,526.63	1,498.18	1,469.73	1,441.28	1,412.83	1,384.38	1,355.94	1,327.49			
61	1,611.03	1,582.58	1,554.13	1,525.68	1,497.23	1,468.78	1,440.33	1,411.89	1,383.44	1,354.99	1,326.54			
64	1,610.08	1,581.63	1,553.18	1,524.73	1,496.28	1,467.84	1,439.39	1,410.94	1,382.49	1,354.04	1,325.59			
67	1,609.13	1,580.68	1,552.24	1,523.79	1,495.34	1,466.89	1,438.44	1,409.99	1,381.54	1,353.09	1,324.65			
70	1,608.19	1,579.74	1,551.29	1,522.84	1,494.39	1,465.94	1,437.49	1,409.04	1,380.60	1,352.15	1,323.70			
73	1,607.24	1,578.79	1,550.34	1,521.89	1,493.44	1,464.99	1,436.55	1,408.10	1,379.65	1,351.20	1,322.75			

การแปลงราคาทองคำให้เป็นบาท

GOLD Londin AM (USD/Ounce)	FX (บาท/ USD)				
	31.00	31.25	31.50	31.75	32.00
1,870	27,555	27,777	27,999	28,221	28,444
1,900	27,997	28,223	28,448	28,674	28,900
1,930	28,439	28,668	28,898	29,127	29,356
1,960	28,881	29,114	29,347	29,580	29,813
1,990	29,323	29,559	29,796	30,032	30,269
2,020	29,765	30,005	30,245	30,485	30,725
2,050	30,207	30,451	30,694	30,938	31,182
2,080	30,649	30,896	31,144	31,391	31,638
2,110	31,091	31,342	31,593	31,843	32,094

ที่มา: สายงานวิจัย บล. เอเชีย พลัส

Spread ระหว่าง GFV20 – GFQ20



ที่มา: สายงานวิจัย บล. เอเชีย พลัส

คำนวณกำไรขาดทุนของ Gold Futures

บัลลงทอนรายย่อย				
(ค่าธรรมเนียม 490.10 บาท/สัญญา/ข้าง)				
ราคาปิด future	เปลี่ยนแปลง	กำไร (ขาดทุน)	ค่าธรรมเนียม+ VAT (บาท)	กำไร (ขาดทุน)สุทธิ
29,240.00	250.0	12,500	(1,049)	11,451
29,190.00	200.0	10,000	(1,049)	8,951
29,140.00	150.0	7,500	(1,049)	6,451
29,090.00	100.0	5,000	(1,049)	3,951
29,040.00	50.0	2,500	(1,049)	1,451
28,990.00	0.0	-	(1,049)	(1,049)
28,940.00	-50.0	(2,500)	(1,049)	(3,549)
28,890.00	-100.0	(5,000)	(1,049)	(6,049)
28,840.00	-150.0	(7,500)	(1,049)	(8,549)
28,790.00	-200.0	(10,000)	(1,049)	(11,049)
28,740.00	-250.0	(12,500)	(1,049)	(13,549)

ที่มา: สายงานวิจัย บล. เอเชีย พลัส

คำนวณกำไรขาดทุนของ Mini Gold Futures

บัลลงทอนรายย่อย				
(ค่าธรรมเนียม 98.10 บาท/สัญญา/ข้าง)				
ราคาปิด future	เปลี่ยนแปลง	กำไร (ขาดทุน)	ค่าธรรมเนียม+ VAT (บาท)	กำไร (ขาดทุน)สุทธิ
29,130.00	250.0	2,500	(210)	2,290
29,080.00	200.0	2,000	(210)	1,790
29,030.00	150.0	1,500	(210)	1,290
28,980.00	100.0	1,000	(210)	790
28,930.00	50.0	500	(210)	290
28,880.00	0.0	-	(210)	(210)
28,830.00	-50.0	(500)	(210)	(710)
28,780.00	-100.0	(1,000)	(210)	(1,210)
28,730.00	-150.0	(1,500)	(210)	(1,710)
28,680.00	-200.0	(2,000)	(210)	(2,210)
28,630.00	-250.0	(2,500)	(210)	(2,710)

ที่มา: สายงานวิจัย บล. เอเชีย พลัส