



### SET50 Futures:

การปรับฐานของตลาดหุ้นสหรัฐฯและราคาน้ำมันดิบ เป็นแรงกดดันต่อ SET50 ปรับฐานวันนี้แนะนำเปิดสถานะ Short ไม่ต่ำกว่า 830 จุด เป้าทำกำไรที่ 820 จุด Cut Loss 4 จุด

### SET50 Option:

ประเมิน SET50 Index ยังปรับฐาน แนะนำรอเปิด Long S50U20P850 ที่ 28 จุด (SET50=830) เป้าทำกำไร 38 จุด (SET50=820) Cut Loss 3 จุดจากทุน

### Single Stock Futures:

สถานะ Short AMATAU20 ทุน 13.33 บาท ปัจจุบันมีกำไร 6.5% แนะนำถือต่อเป้าหมายกำไรที่ 12.40 บาท และ Cut Loss 0.40 บาทจากทุน คาดภาพรวมการลงทุนภาคเอกชนยังอยู่ในภาวะชะลอตัว

เปิดสถานะ Long APU20 ได้ที่ 6.00 บาท เป้าทำกำไรที่ 6.50 บาท Cut Loss 0.15 บาทจากทุน

### Gold Futures:

ราคาทองคำเคลื่อนไหวในรอบแคบ เนื่องจากยังไม่เห็นปัจจัยขับเคลื่อนใหม่ๆ แนะนำ Trading GFV20 กรอบ 28680-28980 บาท (1920-1940\$)

### สถานะของนักลงทุน

All Futures Long(Short) Position : Contract				Accumulated Long(Short)		
	Long	Short	Net	2 Days	1 Weeks	1 Months
Institution	92,253	83,989	8,264	18,019	19,710	55,017
Foreign	99,269	117,020	-17,751	-23,516	-23,460	-44,227
Retail	158,210	148,723	9,487	5,497	3,750	-10,790

SET50 Futures Long(Short) Position : Contract				Accumulated Long(Short)		
	Long	Short	Net	2 Days	1 Weeks	1 Months
Institution	35,638	32,484	3,154	4,734	-1,200	9,155
Foreign	67,735	81,166	-13,431	-19,095	-11,795	2,085
Retail	93,796	83,519	10,277	14,361	12,995	-11,240

Single Stock Futures Long(Short) Position : Contract				Accumulated Long(Short)		
	Long	Short	Net	2 Days	1 Weeks	1 Months
Institution	43,270	37,472	5,798	203	4,476	58,539
Foreign	12,275	14,042	-1,767	-6,195	-10,216	-32,442
Retail	38,483	42,514	-4,031	5,992	5,740	-26,097

Metal Futures Long(Short) Position : Contract				Accumulated Long(Short)		
	Long	Short	Net	2 Days	1 Weeks	1 Months
Institution	10,781	11,156	-375	2,109	2,684	-439
Foreign	19,259	21,812	-2,553	1,769	-1,459	-9,650
Retail	20,908	17,980	2,928	-3,878	-1,225	10,089

Call Option Long(Short) Position : Contract				Accumulated Long(Short)		
	Long	Short	Net	2 Days	1 Weeks	1 Months
Institution	115	542	-427	-347	-390	-1,869
Foreign	1	1	0	-2	-2	-466
Retail	2,388	1,961	427	347	393	2,076

Put Option Long(Short) Position : Contract				Accumulated Long(Short)		
	Long	Short	Net	2 Days	1 Weeks	1 Months
Institution	364	592	-228	-312	-2,840	-5,354
Foreign	293	4	289	390	387	192
Retail	4,402	4,463	-61	24	2,451	5,049

ที่มา: สายงานวิจัย บล. เอเชีย พลัส

SET50 Index Futures / Option	P. 2
Single Stock Futures	P. 4
Gold Futures	P. 7

\*ภายใต้สภาวะที่ตลาดเผชิญกับความผันผวนสูง ทำให้การปรับกลยุทธ์ใน Derivative Talk ต้องสามารถดำเนินการได้อย่างรวดเร็วขึ้น ฝ่ายวิจัยฯจึงได้มีการเพิ่มช่องทางติดตามคำแนะนำกลยุทธ์การซื้อขายระหว่างวันทำการผ่าน 2 ช่องทาง เพื่อให้นักลงทุนสามารถปรับเปลี่ยนกลยุทธ์ได้มีประสิทธิภาพมากยิ่งขึ้น คือ

- แอปพลิเคชัน: [ASP Smart](#)
- Telegram: [ASIA PLUS GROUP](#) (<http://bit.ly/TeleAsiaplusgroup>)

### RESEARCH DIVISION

บริษัทหลักทรัพย์ เอเชีย พลัส

#### เกิดศักดิ์ ทวีระธรรม

นักวิเคราะห์ปัจจัยพื้นฐานด้านตลาดทุน และทางเทคนิค  
เลขทะเบียนนักวิเคราะห์: 004132

#### ประสิทธิ์ รัตนกิจมงคล, CISA, CFA

นักวิเคราะห์ปัจจัยพื้นฐานด้านตลาดทุน และด้านเทคนิค  
เลขทะเบียนนักวิเคราะห์: 025917

#### นวลพรรณ น้อยรัชชกุล

นักวิเคราะห์ปัจจัยพื้นฐานด้านตลาดทุน และด้านเทคนิค  
เลขทะเบียนนักวิเคราะห์: 019994

#### ชาญชัย พันการนาทิจ

นักวิเคราะห์ปัจจัยพื้นฐานด้านตลาดทุน และทางเทคนิค  
เลขทะเบียนนักวิเคราะห์: 064045

#### ธนัฐธรรม เกิดเนตร

ผู้ช่วยนักวิเคราะห์

## SET50 Overview

ตลาดหุ้นสหรัฐฯวันนี้ปรับฐานแรงเฉื่อย 3.14% จากแรงขายทำกำไรของหุ้นในกลุ่มเทคโนโลยีที่ขึ้นมาแรงรวมถึงมีความตึงเครียดทางด้าน Tech War ระหว่างสหรัฐฯ-จีนที่เพิ่มสูงขึ้น ทางด้านราคาน้ำมันดิบ Brent ที่ปรับลงแรง 7.6% จากความกังวลของฝั่ง Demand ที่อาจไม่เร่งตัวจากสถานการณ์แพร่ระบาด COVID-19 ในภาพรวมที่ยังเพิ่มขึ้น รวมถึงทิศทาง Dollar Index ที่กลับมาแข็งค่าจากความไม่แน่นอนของการเจรจา Brexit ซึ่งจะเป็แรงกดดันต่อหุ้นกลุ่มพลังงานและปิโตรฯ ขณะที่ล่าสุดยังมีประเด็นลบเพิ่มเติมจากบริษัท AstraZeneca ซึ่งเป็นหนึ่งในผู้พัฒนาวัคซีนได้หยุดทดสอบวัคซีนในระยะที่ 3 ซึ่งควรวางหลังพบผู้ที่เข้าทดลองวัคซีนมีผลข้างเคียงที่ยังไม่สามารถระบุได้ ถือเป็น Sentiment เชิงลบต่อหุ้นกลุ่มท่องเที่ยวและโรงแรม ส่วนปัจจัยในประเทศผลการประชุม ครม. วานนี้ยังไม่ได้พิจารณาโครงการ “คนละครึ่ง” ส่วนมาตรการเปิดรับนักท่องเที่ยวต่างประเทศเข้ามาในประเทศไทยยังต้องกลับมาพิจารณากันอีกครั้ง ภายใต้ปัจจัยแวดล้อมที่มีน้ำหนักในทางลบข้างต้นจึงคาด SET50 Index ปรับฐานต่อตามกรอบ 820-830 จุด

## SET50 Index Futures

**Direction Trading:** การปรับฐานของตลาดหุ้นสหรัฐฯและราคาน้ำมันดิบ เป็นแรงกดดันต่อ SET50 ปรับฐาน วันนี้แนะนำเปิดสถานะ Short ไม่ต่ำกว่า 830 จุด เป้าทำกำไรที่ 820 จุด Cut Loss 4 จุด

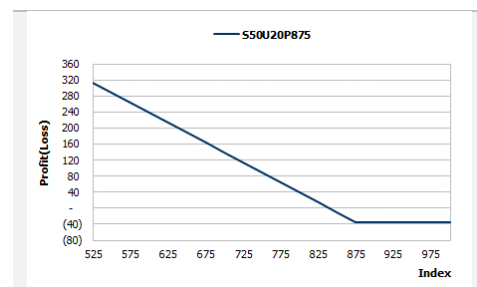
**Spread Trading:** Spread ระหว่าง S50Z20-S50U20 ปัจจุบันอยู่ที่ -2.70 จุด ซึ่งใกล้เคียงกับค่าทางทฤษฎีที่ -2.43 จุด จึงไม่กว้างมากพอที่จะเปิดสถานะทำกำไร

**SET50 Option:** ประเมิน SET50 Index ยังปรับฐาน แนะนำรอเปิด Long S50U20P850 ที่ 28 จุด (SET50=830) เป้าทำกำไร 38 จุด (SET50=820) Cut Loss 3 จุดจากทุน

	SET50	S50U20	S50Z20
แนวรับ	820	820	818
แนวต้าน	830	830	828

\*ภายใต้สภาวะที่ตลาดเผชิญกับความผันผวนสูง ฝ่ายวิจัยจึงได้มีการเพิ่มช่องทางติดตามคำแนะนำกลยุทธ์การซื้อขายระหว่างวันผ่าน 2 ช่องทาง คือ

- แอปพลิเคชัน: [ASP Smart](#)
- Telegram: [ASIA PLUS GROUP](#)  
(<http://bit.ly/TeleAsiaplusgroup>)



หมายเหตุ : ตัวคูณดัชนีเท่ากับ 200 บาท ต่อ 1 จุดของดัชนี

	Last	1Yr Hist. Volatility	2Week Hist. Volatility
<b>SET50 Index</b>	832.91	31.78537	11.54782

### Call Option

	Premium	Chg	Break Even	Intrinsic Value	Time Value	All-in-Premium	Theory Price	Volume	Open Interest	Implied Volatility	Delta	Effective Gearing	Time Decay
<b>S50U20C875</b>	2.70	-2.00	> 877.7	0.00	2.70	5.38%	1.57	987	3060	19.89	0.14	44.68	0.1
<b>S50U20C850</b>	7.30	-6.20	> 857.3	0.00	7.30	2.93%	5.99	476	2806	19.34	0.32	36.36	0.0
<b>S50U20C825</b>	18.70	-9.10	> 843.7	7.91	10.79	1.30%	16.51	175	1310	19.78	0.56	25.12	0.0
<b>S50U20C800</b>	37.50	-8.40	> 837.5	32.91	4.59	0.55%	34.19	20	168	21.83	0.78	17.25	0.0
<b>S50U20C775</b>	59.20	-8.80	> 834.2	57.91	1.29	0.15%	56.83	2	126	27.66	0.85	12.01	0.0

### Put Option

	Premium	Chg	Break Even	Intrinsic Value	Time Value	All-in-Premium	Theory Price	Volume	Open Interest	Implied Volatility	Delta	Effective Gearing	Time Decay
<b>S50U20P875</b>	46.80	10.30	< 828.2	42.09	4.71	-0.57%	45.21	101	1555	18.09	-0.88	-16.42	0.0
<b>S50U20P850</b>	25.50	5.80	< 824.5	17.09	8.41	-1.01%	24.64	245	2522	17.11	-0.70	-23.33	0.0
<b>S50U20P825</b>	12.60	3.00	< 812.4	0.00	12.60	-2.46%	10.16	544	2714	19.36	-0.43	-28.13	0.0
<b>S50U20P800</b>	6.20	2.10	< 793.8	0.00	6.20	-4.70%	2.85	1063	5622	22.37	-0.23	-29.90	0.0
<b>S50U20P775</b>	3.20	1.30	< 771.8	0.00	3.20	-7.34%	0.49	1113	4401	25.36	-0.12	-29.28	-0.1

ที่มา: สายงานวิจัย บล. เอเชีย พลัส

ภาพรวมการซื้อขาย SET50 Index

UNDERLYING	Close	Chg	%Chg	สรุปการซื้อขาย
SET50	832.91	-11.69	-1.40%	08/09/2020

Symbol	Settle	Chg	%Chg	Vol.	OI	OI Chg
S50N20	871.30	15.0	1.7%	77	340	0
S50Q20	858.30	2.7	0.3%	76	104	0
S50U20	830.60	-13.1	-1.6%	172,963	342,183	3,520
S50Z20	828.20	-12.8	-1.5%	20,294	32,306	-416
S50H20	739.40	8.0	1.1%	67,923	57,820	0
S50M21	821.00	-12.7	-1.5%	1,720	3,532	127

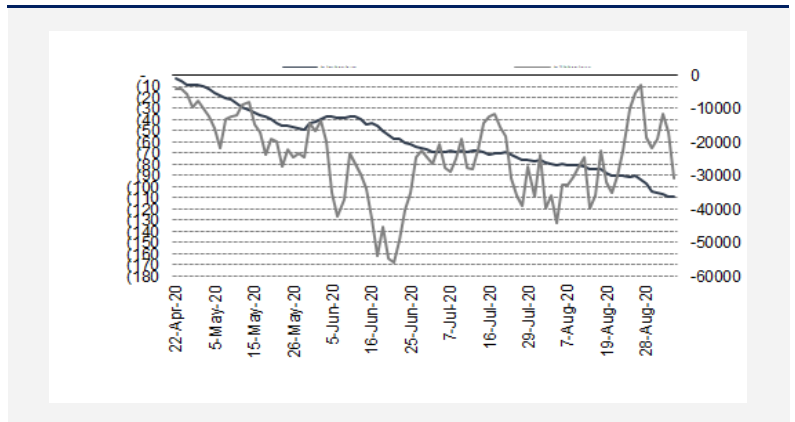
  

SET50 Futures Long(Short) : สัญญา	สัญญา			ส.สม Long(Short)		
	Long	Short	Net	2 วัน	2 สัปดาห์	QTD
สถาบัน	35,638	32,484	3,154	4,734	2,781	0
ต่างชาติ	67,735	81,166	-13,431	-19,095	-781	0
รายย่อย	93,796	83,519	10,277	14,361	-2,000	0

ที่มา: สายงานวิจัย บล. เอเชีย พลัส

ความสัมพันธ์สถานะของนักลงทุนต่างประเทศในตราสารทุน

II- SET50 Futures



ที่มา: สายงานวิจัย บล. เอเชีย พลัส

คาดการณ์ Spread ณ สิ้นเดือนจาก ASPS Model

	เป้าหมาย Spread ซีรียโกด - ซีรียโกด					
	S50J20	S50K20	S50M20	S50N20	S50Q20	S50U20
ณ 29 เม.ย.63 ณ 28 พ.ค.63 ณ 29 มิ.ย.63 ณ 30 ก.ค.63 ณ 28 ส.ค.63 ณ 29 ก.ย.63						
S50J20						
S50K20	-1.60					
S50M20	-1.32	0.28				
S50N20	-1.47	0.13	-0.15			
S50Q20	-5.84	-4.23	-4.52	-4.37		
S50U20	-6.88	-5.28	-5.56	-5.41	-1.04	

\*สมมติฐานอัตราดอกเบี้ยนโยบายระหว่าง มี.ย. - ก.ย. 63 เท่ากับ 0.5%

ที่มา: สายงานวิจัย บล. เอเชีย พลัส

SET50 ที่ระดับค่า PER ต่างๆ

SET 50 Sensitivity							
(เท่า)	ม.ค. 62E	มี.ค. 62E	เม.ย. 62E	พ.ค. 62E	มิ.ย. 62E	ก.ย. 62E	ธ.ค. 62E
PER 15.5	898	870	857	843	830	789	748
PER 16	926	899	885	871	857	815	773
PER 16.5	955	927	912	898	883	840	797
PER 17	984	955	940	925	910	866	821
PER 17.5	1,013	983	967	952	937	891	845
PER 18	1,042	1,011	995	979	964	916	869
PER 18.5	1,071	1,039	1,023	1,007	990	942	893
PER 19	1,100	1,067	1,050	1,034	1,017	967	918

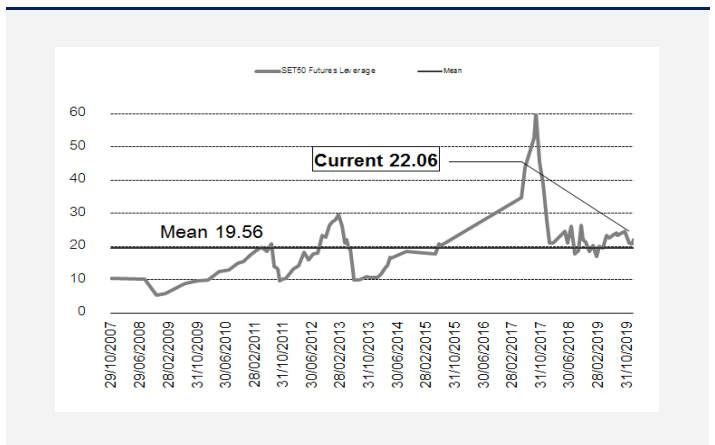
ที่มา: สายงานวิจัย บล. เอเชีย พลัส

คำนวณกำไรขาดทุนของ SET50 Futures

ราคาปิด Futures	นักลงทุนรายย่อย (ค่าธรรมเนียม 87.10 บาท/สัญญา/ข้าง)			
	chg (จุด) เทียบกับ	กำไร (ขาดทุน)	ค่าธรรมเนียม+ VAT (บาท)	กำไร (ขาดทุน)สุทธิ
835.60	5.0	1,000	(186)	814
834.60	4.0	800	(186)	614
833.60	3.0	600	(186)	414
832.60	2.0	400	(186)	214
831.60	1.0	200	(186)	14
<b>830.60</b>	<b>0.0</b>	<b>0.0</b>	<b>(186)</b>	<b>(186)</b>
829.60	-1.0	(200)	(186)	(386)
828.60	-2.0	(400)	(186)	(586)
827.60	-3.0	(600)	(186)	(786)
826.60	-4.0	(800)	(186)	(986)
825.60	-5.0	(1,000)	(186)	(1,186)

ที่มา: สายงานวิจัย บล. เอเชีย พลัส

ระดับ Leverage ของ SET50 Futures



ที่มา: Thailand Clearing House, ฝ่ายวิจัย ASPS

### Single Stock Futures

#### Short AMATAU20

จากการลาออกจากราชการตำแหน่งรัฐมนตรีว่าการกระทรวงการคลัง คาดส่งผลกระทบต่อหุ้นกลุ่มที่พึ่งพิงมาตรการภาครัฐชัดเจน เช่นในกลุ่มของนิคมอุตสาหกรรม จากการดำเนินนโยบายการคลังที่ระมัดระวัง เศรษฐกิจชะลอตัว ส่งผลกระทบต่อผลการดำเนินงาน และความเชื่อมั่นของนักลงทุนโดยเฉพาะต่างชาติที่ชะลอการเข้ามาลงทุน อาจเป็นผลทำให้ราคาหุ้นทำให้ Underperform ตลาดได้

ส่วนภาพทางเทคนิค ราคาอยู่ในแนวโน้มขาลงต่อ จากการที่แกว่งขึ้น ติดกรอบบนของ Downtrend Channel เป็นรูปแบบการทำ Lower High ทำให้ทิศทางราคา น่าจะเป็นการปรับลงแกว่งหาฐานแนวรับใหม่ โดยประเมินแนวรับถัดไปไว้ที่ 12.20 บาท

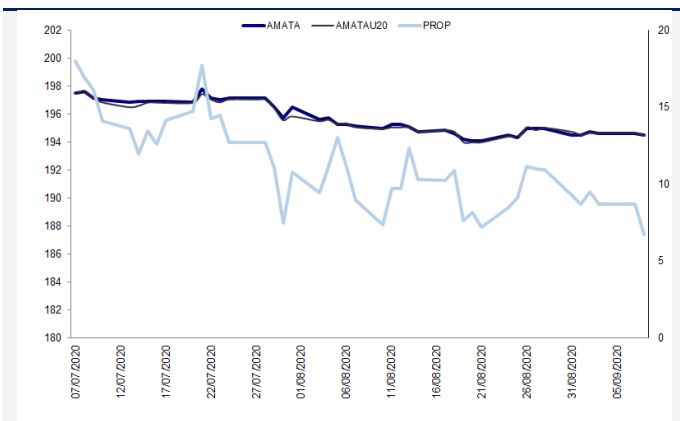
#### กลยุทธ์การลงทุน

สถานะ Short AMATAU20 ทุน 13.33 บาท ปัจจุบันมีกำไร 6.5% แนะนำถือต่อบ้างทำกำไรที่ 12.40 บาท และ Cut Loss 0.40 บาทจากทุน

Future								Underlying			
Future	Settle Price	Basis	ASP Theory Price	Vol	OI	OI Change	Leverage	Upside	PER 63F	PBV 63F	EPS GROWTH 63F
AMATAU20	13.15	-0.05	13.20	216	1684	5	3.95	170.45%	11.60	0.92	-30.30%

ที่มา: สายงานวิจัย บล. เอเชีย พลัส

#### Historical Price



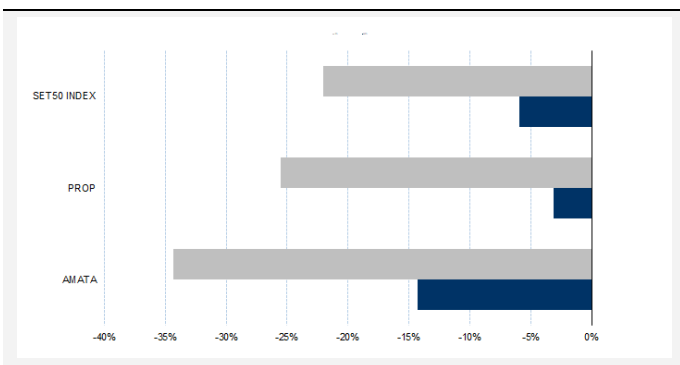
ที่มา: สายงานวิจัย บล. เอเชีย พลัส

#### คำนวณกำไรขาดทุนของ Stock Futures

ราคาปิด future	chg (จุด) เทียบกับราคาปิด	มักลงทุนรายย่อย			
		กำไร (บาท)	ค่าธรรมเนียม +VAT (บาท)	กำไรสุทธิ (บาท)	
14.15	-1.00	(1,000)	2.97	(1,003)	
13.95	-0.80	(800)	2.97	(803)	
13.75	-0.60	(600)	2.97	(603)	
13.55	-0.40	(400)	2.97	(403)	
13.35	-0.20	(200)	2.97	(203)	
<b>13.15</b>	0.00	-	2.97	(3)	
12.95	0.20	200	2.97	197	
12.75	0.40	400	2.97	397	
12.55	0.60	600	2.97	597	
12.35	0.80	800	2.97	797	
12.15	1.00	1,000	2.97	997	

ที่มา: สายงานวิจัย บล. เอเชีย พลัส

#### Historical Return



ที่มา: สายงานวิจัย บล. เอเชีย พลัส

#### Technical Chart



ที่มา: สายงานวิจัย บล. เอเชีย พลัส

## Single Stock Futures

### Long APU20

แนวโน้ม 2H63 มี Sentiment เจริญบวกต่อเนื่อง จาก Backlog แนวรวบรอส่งมอบกว่า 9 พันล้านบาท และคอนโด 2.1 พันล้านบาท (Aspire อโศก รัชดา , Life อโศก-พระราม 9) หนุนผลประกอบการ 2H63 เติบโต และยังคงรักษาฐานได้สูงเช่นเดียวกับ 1H63 โดยมี FV@63 7.70 บาท PER ปี 2563 เพียง 7 เท่า PBV 0.7 เท่า Div Yield 6.6% ต่อปี

ส่วนภาพทางเทคนิค ราคาแกว่ง Sideway ในกรอบ 6.20-6.60 บาท พักตัวเหนือเส้น EMA 10 วัน โดยมีสัญญาณบวกทางเทคนิค จากการทำจังหวะ Higher Low หากผ่านแนวต้านระยะสั้นที่ 6.35 บาทได้ คาดว่าจะเป็นการเปิด Upside

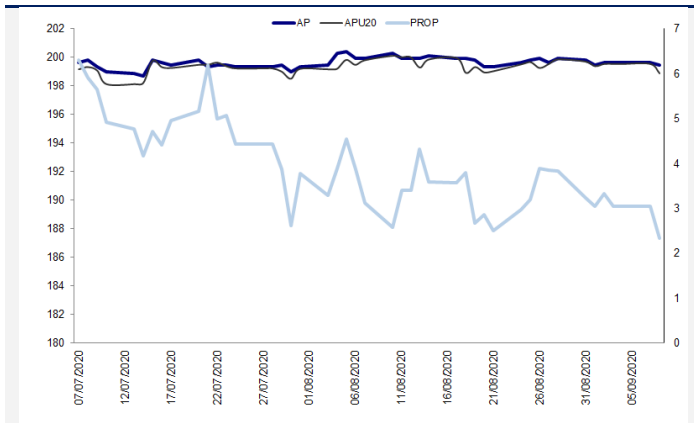
### กลยุทธ์การลงทุน

เปิดสถานะ Long APU20 ได้ที่ 6.00 บาท เป้าทำกำไรที่ 6.50 บาท Cut Loss 0.15 บาทจากทุน

Future								Underlying			
Future	Settle Price	Basis	ASP Theory Price	Vol	OI	OI Change	Leverage	Upside	PER 63F	PBV 63F	EPS GROWTH 63F
APU20	6.01	-0.19	6.20	502	2084	-499	4.29	24.23%	5.63	0.68	12.84%

ที่มา: สายงานวิจัย บล. เอเชีย พลัส

### Historical Price



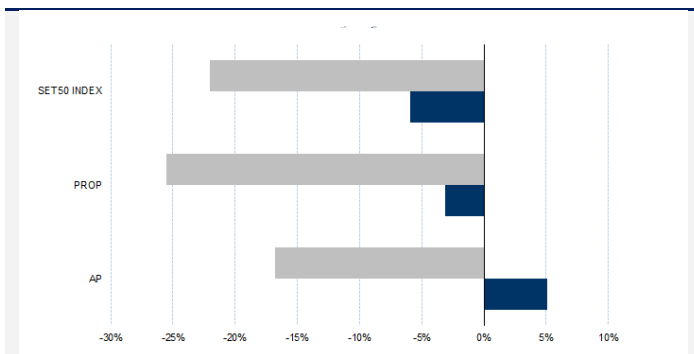
ที่มา: สายงานวิจัย บล. เอเชีย พลัส

### คำนวณกำไรขาดทุนของ Stock Futures

นักลงทุนรายย่อย					
ราคาปิด future	chg (จุด) เทียบกับราคา	กำไร (ขาดทุน)	ค่าธรรมเนียม +VAT (บาท)	กำไร (ขาดทุน)สุทธิ	กำไร
6.51	0.5	500	1.55	498	498
6.41	0.4	400	1.55	398	398
6.31	0.3	300	1.55	298	298
6.21	0.2	200	1.55	198	198
6.11	0.1	100	1.55	98	98
<b>6.01</b>	0.0	-	1.55	(2)	(2)
5.91	-0.1	(100)	1.55	(102)	(102)
5.81	-0.2	(200)	1.55	(202)	(202)
5.71	-0.3	(300)	1.55	(302)	(302)
5.61	-0.4	(400)	1.55	(402)	(402)
5.51	-0.5	(500)	1.55	(502)	(502)

ที่มา: สายงานวิจัย บล. เอเชีย พลัส

### Historical Return



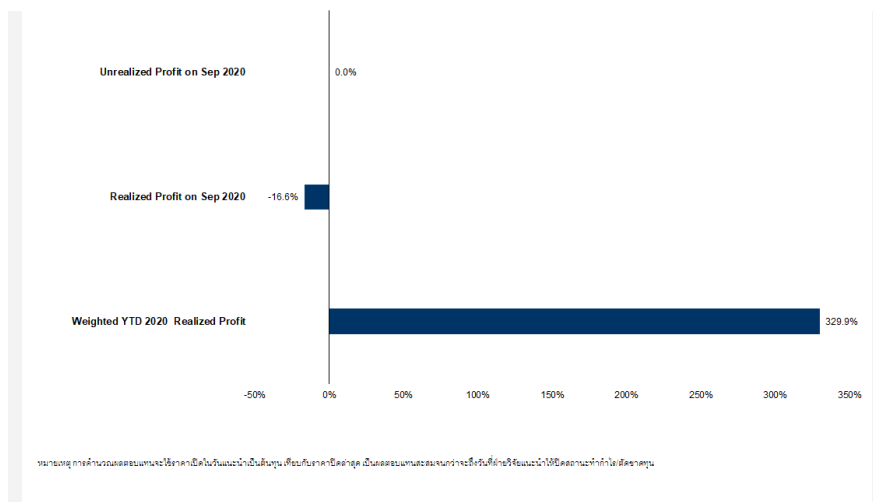
ที่มา: สายงานวิจัย บล. เอเชีย พลัส

### Technical Chart



ที่มา: สายงานวิจัย บล. เอเชีย พลัส

## Tracking Performance



ที่มา: สายงานวิจัย บล. เอเชีย พลัส

## Top 20 Most Active Volume

No.	Future	Settle Price	Basis	ASP Theory Price	Vol	OI	OI Change	Leverage	Resistance	Support
1	STAU20	26.30	-0.20	26.51	9413	6199	754	9.18	27.43	25.77
2	SIRIU20	0.70	0.01	0.69	7212	36094	-2805	4.54	0.73	0.69
3	AAVU20	1.86	-0.01	1.87	4031	5871	22	4.92	1.88	1.71
4	IRPCU20	2.25	-0.01	2.26	3396	14531	-2254	3.96	2.43	2.20
5	TRUEU20	3.27	-0.01	3.28	3008	14351	-2499	4.80	3.37	3.24
6	PTTU20	35.25	0.25	35.01	2222	5336	415	4.49	37.02	35.20
7	JASU20	2.77	0.03	2.74	2204	64021	-14	3.28	3.03	2.66
8	MINTU20X	22.27	-0.23	22.51	1768	6660	342	2.96	23.75	21.01
9	BEMU20	9.08	0.08	9.00	1536	9668	-1479	4.47	9.36	9.06
10	TMBU20	0.91	-0.01	0.92	1531	41262	-505	3.16	0.95	0.89
11	INTUCHU20	54.11	-0.14	54.26	1302	6007	-642	7.07	55.42	53.99
12	CKU20	19.00	0.20	18.81	1210	2268	202	4.80	19.50	17.99
13	ITDU20	1.02	0.00	1.02	1049	3574	1041	3.36	1.05	1.01
14	BANPUU20	5.53	-0.12	5.65	1044	57616	404	2.22	5.86	5.47
15	CPFU20	29.82	0.07	29.76	921	7491	-292	4.89	32.55	29.79
16	TUU20	14.19	-0.01	14.20	908	3867	-700	5.84	14.85	13.98
17	STECU20	12.25	-0.05	12.30	906	1974	-103	3.90	13.47	11.90
18	BCHU20	14.89	-0.01	14.90	811	3428	11	4.36	15.16	14.77
19	KBANKU20	81.50	0.00	81.52	700	2222	-135	3.72	85.56	80.49
20	IVLU20	23.02	-0.08	23.11	627	2743	120	3.53	24.24	22.78

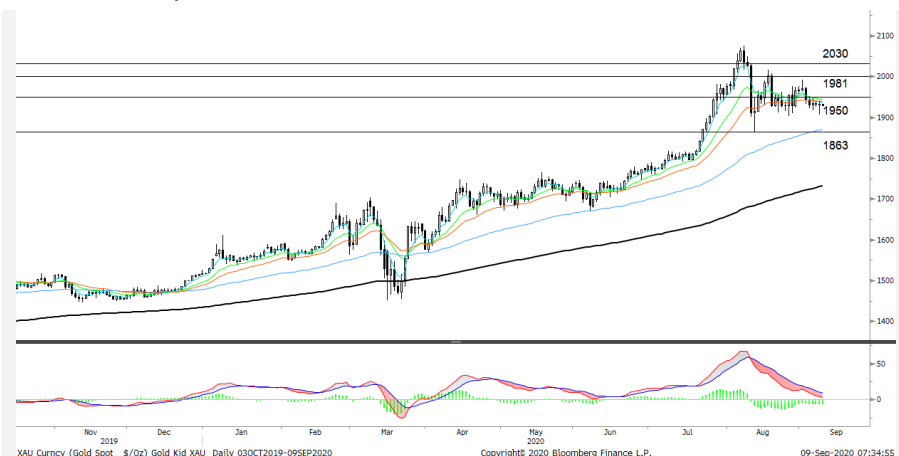
Gold Futures

ราคาทองคำตลาดสหรัฐเมื่อคืน ปรับเพิ่มขึ้น 3.86 เหรียญฯ หรือ 0.2% ปิดอยู่ที่ 1,931.8 เหรียญฯ ท่ามกลางความกังวลเกี่ยวกับข้อพิพาทการค้าสหรัฐและจีน หลังประธานาธิบดีสหรัฐประกาศจะลดระดับความสัมพันธ์ทางเศรษฐกิจกับจีน พร้อมกับขู่ว่าจะเรียกเก็บภาษีบริษัทสหรัฐที่ออกไปสร้างโรงงานในจีนและประเทศอื่น ประเด็นดังกล่าว กดดันให้ตลาดหุ้นดาวโจนส์สหรัฐเมื่อคืนปิดร่วงติดต่อกันเป็นวันที่ 3 อีก 632.42 จุด หรือ 2.25% และหนุนให้เกิดการเข้าซื้อทองคำในฐานะสินทรัพย์ปลอดภัย แต่อย่างไรก็ตามการแข็งค่าของค่าเงินดอลลาร์สหรัฐ เมื่อเทียบกับเงินสกุลอื่น อย่างค่าเงินปอนด์อ่อนค่า จากความวิตกกังวลเกี่ยวกับกระบวนการ Brexit ทำให้ Dollar Index เมื่อคืนขยับขึ้น 0.78% ปิดบริเวณ 93.45 จุด ได้จำกัดการปรับตัวขึ้นของราคาทองคำ โดยสัปดาห์นี้ ต้องติดตามการประชุมธนาคารกลางยุโรป (อีซีบี) รวมถึงการเปิดเผยข้อมูลเศรษฐกิจสำคัญของสหรัฐ อาทิเช่น จำนวนผู้ขอรับสวัสดิการว่างงาน, ดัชนี PPI และ CPI เป็นต้น

กลยุทธ์การลงทุน

ราคาทองคำ GFV20 เมื่อคืน ปรับตัวลดลง 10 บาท ปิดอยู่ที่ 28,910 บาท เทียบเท่า 1,934.8 เหรียญฯ สูงกว่าราคาทองคำตลาด spot ล่าสุดที่เคลื่อนไหวบริเวณ 1,928-1,930 เหรียญฯ คาดราคา GFV20 วันนี้ จะอยู่ในกรอบ 28,700-29,000 บาท โดยระยะสัปดาห์ เนื่องจากยังไม่เห็นปัจจัยใหม่ในการขับเคลื่อนราคา ฝ่ายวิจัยประเมินราคาทองคำแกว่งตัวในกรอบแคบ 1,920-1,940 เหรียญฯ จึงแนะนำให้ Trading บริเวณ 28,680-28,980 บาท พร้อมกำหนดจุด Cut loss ไว้ 100 บาทจากทุน เพื่อป้องกันความเสี่ยงหากราคาทองคำเคลื่อนไหวผิดจากคาด

เทคนิควิเคราะห์ Gold Spot



ที่มา : สายงานวิจัย บล. เอเชีย พลัส

GOLD Technical: ราคาทองคำแกว่ง Sideway บริเวณเส้น EMA 10 วันที่ \$1940-\$1950 และเริ่มเกิดสัญญาณ Technical Rebound โดยทำจังหวะ Higher Low ทั้งนี้ ประเมินกรอบการเคลื่อนไหวไว้ที่ \$1940-\$1981

Gold Futures

FUTURES	Last	Chg	%Chg	Vol.	OI	OI Chg
GFV20	28,910	170	0.59	531	916	142
GFZ20	28,980	180	0.63	390	383	42
GF621	28,900	-20	0.38	95	98	65

Mini Gold Futures

	Last	Chg	%Chg	Vol.	OI	OI Chg
GF10V20	28,880	140	0.45	11,634	9,675	-1878
GF10Z20	28,940	120	0.42	4,236	5,528	-1587
GF10G21	29,000	130	0.42	1,119	1,425	450

หมายเหตุ : ราคาปิดของ Gold Futures (Night Session) Settle ณ เวลา 22.00 u. และปริมาณการซื้อขายเกิดขึ้นในช่วงเวลา 19.30-22.30 u.  
ที่มา : สายงานวิจัย บล.เอเชีย พลัส

ASPS Gold Valuation Matrix (เหรียญฯ/ทรอยออนซ์)

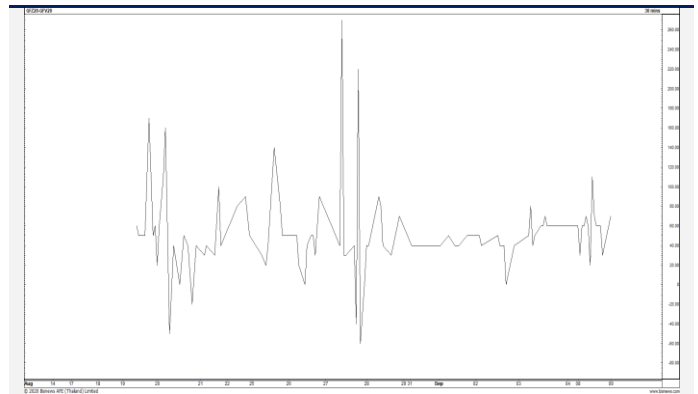
	▼					Dollar Index					▲				
	93	94	95	96	97	98	99	100	101	102	103				
40	1,617.66	1,589.21	1,560.76	1,532.31	1,503.86	1,475.41	1,446.96	1,418.52	1,390.07	1,361.62	1,333.17				
43	1,616.71	1,588.26	1,559.81	1,531.36	1,502.91	1,474.47	1,446.02	1,417.57	1,389.12	1,360.67	1,332.22				
46	1,615.76	1,587.31	1,558.86	1,530.42	1,501.97	1,473.52	1,445.07	1,416.62	1,388.17	1,359.72	1,331.28				
49	1,614.82	1,586.37	1,557.92	1,529.47	1,501.02	1,472.57	1,444.12	1,415.67	1,387.23	1,358.78	1,330.33				
52	1,613.87	1,585.42	1,556.97	1,528.52	1,500.07	1,471.62	1,443.18	1,414.73	1,386.28	1,357.83	1,329.38				
55	1,612.92	1,584.47	1,556.02	1,527.57	1,499.13	1,470.68	1,442.23	1,413.78	1,385.33	1,356.88	1,328.43				
58	1,611.97	1,583.53	1,555.08	1,526.63	1,498.18	1,469.73	1,441.28	1,412.83	1,384.38	1,355.94	1,327.49				
61	1,611.03	1,582.58	1,554.13	1,525.68	1,497.23	1,468.78	1,440.33	1,411.89	1,383.44	1,354.99	1,326.54				
64	1,610.08	1,581.63	1,553.18	1,524.73	1,496.28	1,467.84	1,439.39	1,410.94	1,382.49	1,354.04	1,325.59				
67	1,609.13	1,580.68	1,552.24	1,523.79	1,495.34	1,466.89	1,438.44	1,409.99	1,381.54	1,353.09	1,324.65				
70	1,608.19	1,579.74	1,551.29	1,522.84	1,494.39	1,465.94	1,437.49	1,409.04	1,380.60	1,352.15	1,323.70				
73	1,607.24	1,578.79	1,550.34	1,521.89	1,493.44	1,464.99	1,436.55	1,408.10	1,379.65	1,351.20	1,322.75				

การแปลงราคาทองคำให้เป็นบาท

GOLD Londin AM ( USD/Ounce )	FX ( บาท/ USD )				
	31.00	31.25	31.50	31.75	32.00
1,870	27,555	27,777	27,999	28,221	28,444
1,900	27,997	28,223	28,448	28,674	28,900
1,930	28,439	28,668	28,898	29,127	29,356
1,960	28,881	29,114	29,347	29,580	29,813
1,990	29,323	29,559	29,796	30,032	30,269
2,020	29,765	30,005	30,245	30,485	30,725
2,050	30,207	30,451	30,694	30,938	31,182
2,080	30,649	30,896	31,144	31,391	31,638
2,110	31,091	31,342	31,593	31,843	32,094

ที่มา: สายงานวิจัย บล. เอเชีย พลัส

Spread ระหว่าง GFV20 – GFQ20



ที่มา: สายงานวิจัย บล. เอเชีย พลัส

คำนวณกำไรขาดทุนของ Gold Futures

निकलगुणरयययय				
(ค่าธรรมเนียม 490.10 บาท/สัญญา/ข้าง)				
ราคาปิด future	เปลี่ยนแปลง	กำไร (ขาดทุน)	ค่าธรรมเนียม+ VAT (บาท)	กำไร (ขาดทุน)สุทธิ
29,160.00	250.0	12,500	(1,049)	11,451
29,110.00	200.0	10,000	(1,049)	8,951
29,060.00	150.0	7,500	(1,049)	6,451
29,010.00	100.0	5,000	(1,049)	3,951
28,960.00	50.0	2,500	(1,049)	1,451
<b>28,910.00</b>	<b>0.0</b>	<b>-</b>	<b>(1,049)</b>	<b>(1,049)</b>
28,860.00	-50.0	(2,500)	(1,049)	(3,549)
28,810.00	-100.0	(5,000)	(1,049)	(6,049)
28,760.00	-150.0	(7,500)	(1,049)	(8,549)
28,710.00	-200.0	(10,000)	(1,049)	(11,049)
28,660.00	-250.0	(12,500)	(1,049)	(13,549)

ที่มา: สายงานวิจัย บล. เอเชีย พลัส

คำนวณกำไรขาดทุนของ Mini Gold Futures

निकलगुणरयययय				
(ค่าธรรมเนียม 98.10 บาท/สัญญา/ข้าง)				
ราคาปิด future	เปลี่ยนแปลง	กำไร (ขาดทุน)	ค่าธรรมเนียม+ VAT (บาท)	กำไร (ขาดทุน)สุทธิ
29,130.00	250.0	2,500	(210)	2,290
29,080.00	200.0	2,000	(210)	1,790
29,030.00	150.0	1,500	(210)	1,290
28,980.00	100.0	1,000	(210)	790
28,930.00	50.0	500	(210)	290
<b>28,880.00</b>	<b>0.0</b>	<b>-</b>	<b>(210)</b>	<b>(210)</b>
28,830.00	-50.0	(500)	(210)	(710)
28,780.00	-100.0	(1,000)	(210)	(1,210)
28,730.00	-150.0	(1,500)	(210)	(1,710)
28,680.00	-200.0	(2,000)	(210)	(2,210)
28,630.00	-250.0	(2,500)	(210)	(2,710)

ที่มา: สายงานวิจัย บล. เอเชีย พลัส