

DERIVATIVES TALK

กลยุทธ์การลงทุนอนุพันธ์

11 กันยายน 2563 |



SET50 Futures:

SET50 Index ยังขาดปัจจัยหนุน แนะนำถือสถานะ Short S50U20 ทุน 831 จุด ที่ปัจจุบันมีกำไรอยู่ 2.2 จุด โดยมีเป้าหมายกำไรที่ 820 จุด และตั้ง Cut Loss 4 จุดจากทุน

SET50 Option:

แนะนำถือสถานะ Long S50U20P850 ที่ 26 จุด (SET50=831) เป้ากำไร 38 จุด (SET50=820) Cut Loss 3 จุดจากทุน คาด SET50 Index ยังปรับขึ้นได้ยาก

Single Stock Futures:

สถานะ Short AMATAU20 ทุน 13.33 บาท ปัจจุบันมีกำไร 14.47% แนะนำถือต่อเป้ากำไรที่ 12.40 บาท และ Stop Profit ที่ทุน คาดภาพรวมการลงทุนภาคเอกชนยังอยู่ในภาวะชะลอตัว

เปิดสถานะ Long APU20 ได้ที่ 6.00 บาท พลิกขาดทุน 10.52% แนะนำถือต่อเป้ากำไรที่ 6.50 บาท Cut Loss 0.15 บาทจากทุน

Gold Futures:

ราคาทองคำยังคงเคลื่อนไหวในกรอบที่คาดไว้ และไม่แนะนำถือสถานะข้ามวันหยุด จึงคง Trading GFV20 กรอบ 28760-29210 บาท (1930-1960\$)

สถานะของนักลงทุน

All Futures Long(Short) Position : Contract				Accumulated Long(Short)		
	Long	Short	Net	2 Days	1 Weeks	1 Months
Institution	71,599	56,398	15,201	31,244	40,128	92,770
Foreign	89,711	77,357	12,354	22,926	7,919	-4,774
Retail	116,307	143,862	-27,555	-54,170	-48,047	-87,996

SET50 Futures Long(Short) Position : Contract				Accumulated Long(Short)		
	Long	Short	Net	2 Days	1 Weeks	1 Months
Institution	26,503	25,424	1,079	2,203	1,472	6,703
Foreign	65,685	60,734	4,951	13,418	1,818	13,401
Retail	76,126	82,156	-6,030	-15,621	-3,290	-20,104

Single Stock Futures Long(Short) Position : Contract				Accumulated Long(Short)		
	Long	Short	Net	2 Days	1 Weeks	1 Months
Institution	32,237	21,834	10,403	21,892	18,996	77,912
Foreign	9,629	3,257	6,372	4,573	1,729	-16,280
Retail	19,185	35,960	-16,775	-26,465	-20,725	-61,632

Metal Futures Long(Short) Position : Contract				Accumulated Long(Short)		
	Long	Short	Net	2 Days	1 Weeks	1 Months
Institution	5,452	7,667	-2,215	-1,625	260	-1,167
Foreign	14,392	13,366	1,026	4,925	4,352	-1,915
Retail	16,632	15,443	1,189	-3,300	-4,612	3,082

Call Option Long(Short) Position : Contract				Accumulated Long(Short)		
	Long	Short	Net	2 Days	1 Weeks	1 Months
Institution	163	132	31	-105	-349	-1,704
Foreign	1	1	0	-43	-43	-383
Retail	1,271	1,302	-31	148	396	1,956

Put Option Long(Short) Position : Contract				Accumulated Long(Short)		
	Long	Short	Net	2 Days	1 Weeks	1 Months
Institution	38	186	-148	-163	-1,697	-5,349
Foreign	119	5	114	480	872	631
Retail	2,371	2,342	29	-321	825	4,450

ที่มา: สายงานวิจัย บล. เอเชีย พลัส

SET50 Index Futures / Option P. 2

Single Stock Futures P. 4

Gold Futures P. 7

*ภายใต้สภาวะที่ตลาดเผชิญกับความผันผวนสูง ทำให้การปรับกลยุทธ์ใน Derivative Talk ต้องสามารถดำเนินการได้อย่างรวดเร็วขึ้น ฝ่ายวิจัยฯ จึงได้มีการเพิ่มช่องทางติดตามคำแนะนำกลยุทธ์การซื้อขายระหว่างวันทำการผ่าน 2 ช่องทาง เพื่อให้นักลงทุนสามารถปรับเปลี่ยนกลยุทธ์ได้มีประสิทธิภาพมากยิ่งขึ้น คือ

- แอปพลิเคชัน: **ASP Smart**
- Telegram: **ASIA PLUS GROUP**
(<http://bit.ly/TeleAsiaplusgroup>)

RESEARCH DIVISION

บริษัทหลักทรัพย์ เอเชีย พลัส

เกิดศักดิ์ ทวีธีระธรรม

นักวิเคราะห์ปัจจัยพื้นฐานด้านตลาดทุน และทางเทคนิค
เลขทะเบียนนักวิเคราะห์: 004132

ประสิทธิ์ รัตนกิจมงคล, CISA, CFA

นักวิเคราะห์ปัจจัยพื้นฐานด้านตลาดทุน และด้านเทคนิค
เลขทะเบียนนักวิเคราะห์: 025917

นวลพรรณ น้อยรัชชกุล

นักวิเคราะห์ปัจจัยพื้นฐานด้านตลาดทุน และด้านเทคนิค
เลขทะเบียนนักวิเคราะห์: 019994

ชาญชัย พันการนาทิจ

นักวิเคราะห์ปัจจัยพื้นฐานด้านตลาดทุน และทางเทคนิค
เลขทะเบียนนักวิเคราะห์: 064045

ธนัฐธร เกิดเนตร

ผู้ช่วยนักวิเคราะห์

SET50 Overview

ตลาดหุ้นสหรัฐวันนี้ปรับตัวลงเฉลี่ย 1.73% จากการรายงานตัวเลข Jobless Claim ที่ออกมาอยู่ในระดับสูงกว่าที่ตลาดคาด รวมถึงวุฒิสภาสหรัฐ คว่ำร่างกฎหมายของพรรครีพับลิกันต่อแผนเยียวยาจากผลกระทบของ COVID-19 วงเงิน 3 แสนล้านดอลลาร์ ด้านราคาน้ำมันดิบ Brent ปรับลงเช่นกัน 2.6% หลังการรายงานสต็อกน้ำมันดิบโดย EIA สหรัฐออกมามากกว่าที่ตลาดคาดไว้ ส่วนปัจจัยในประเทศให้ความมั่นใจไปที่ความเห็นของ ธปท. ออกมาย้ำถึงความจำเป็นที่ต้องใช้มาตรการ LTV ต่อไป ในระยะสั้นอาจเป็น Sentiment เชิงลบต่อหุ้นในกลุ่มอสังหาริมทรัพย์ ส่วน Fund Flow ในระยะสั้นยังเชื่อว่ายังขาดความต่อเนื่องจากความกังวลต่อความไม่แน่นอนต่อประเด็นการเมืองซึ่งเป็นผลให้มูลค่าการซื้อขายในสัปดาห์ที่ผ่านมาลดลงมากอยู่ในภาวะเบาบาง ส่วนประเด็นอื่นๆ ติดตามสถานการณ์ COVID-19 ในภูมิภาคหลังวานนี้อินโดนีเซียได้มีการประกาศ Lockdown กรุงจาการ์ตาดันตลาดหุ้นวันนี้ปรับตัวลงหนัก 5% ปัจจัยแวดล้อมที่ขาดปัจจัยหนุนข้างต้นทำให้ SET50 Index วันนี้พักฐานในกรอบ 825-835 จุด

SET50 Index Futures

Direction Trading: SET50 Index ยังขาดปัจจัยหนุน แนะนำถือสถานะ Short S50U20 ที่ 831 จุด ที่ปัจจุบันมีกำไรอยู่ 2.2 จุด โดยมีเป้าทำกำไรที่ 820 จุด และตั้ง Cut Loss 4 จุดจากทุน

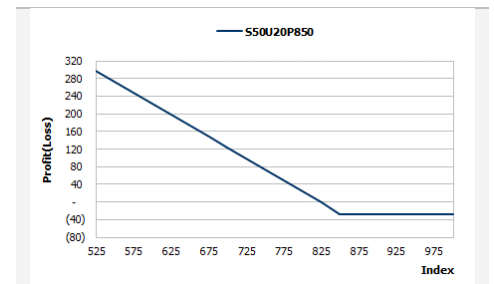
Spread Trading: Spread ระหว่าง S50Z20-S50U20 ปัจจุบันอยู่ที่ -3.00 จุด ซึ่งใกล้เคียงกับค่าทางทฤษฎีที่ -2.43 จุด จึงไม่กว้างมากพอที่จะเปิดสถานะทำกำไร

SET50 Option: แนะนำถือสถานะ Long S50U20P850 ที่ 26 จุด (SET50=831) เป้าทำกำไร 38 จุด (SET50=820) Cut Loss 3 จุดจากทุน คาด SET50 Index ยังปรับขึ้นได้ยาก

	SET50	S50U20	S50Z20
แนวรับ	825	820	818
แนวต้าน	835	830	828

*ภายใต้สภาวะที่ตลาดเผชิญกับความผันผวนสูง ฝ่ายวิจัยจึงได้มีการเพิ่มช่องทางติดตามคำแนะนำกลยุทธ์การซื้อขายระหว่างวันผ่าน 2 ช่องทาง คือ

- แอปพลิเคชัน: [ASP Smart](#)
- Telegram: [ASIA PLUS GROUP](#)
(<http://bit.ly/TeleAsiaplusgroup>)



หมายเหตุ : ตัวคูณดัชนีเท่ากับ 200 บาท ต่อ 1 จุดของดัชนี

	Last	1Yr Hist. Volatility	2Week Hist. Volatility											
SET50 Index	830.25	31.7723	10.6893											
Call Option														
	Premium	Chg	Break Even	Intrinsic Value	Time Value	All-in-Premium	Theory Price	Volume	Open Interest	Implied Volatility	Delta	Effective Gearing	Time Decay	
S50U20C875	1.90	-0.60	> 876.9	0.00	1.90	0.06	0.85	284	3283	19.53	0.10	45.42	0.06	
S50U20C850	5.30	-1.10	> 855.3	0.00	5.30	0.03	4.17	457	2726	17.60	0.26	41.10	0.03	
S50U20C825	15.00	-2.80	> 840	5.25	9.75	0.01	13.55	273	1683	17.82	0.54	30.05	0.01	
S50U20C800	33.50	-3.90	> 833.5	30.25	3.25	0.00	30.82	14	277	21.98	0.75	18.69	0.00	
S50U20C775	57.30	-0.20	> 832.3	55.25	2.05	0.00	53.55	10	136	26.97	0.87	12.61	0.00	
Put Option														
	Premium	Chg	Break Even	Intrinsic Value	Time Value	All-in-Premium	Theory Price	Volume	Open Interest	Implied Volatility	Delta	Effective Gearing	Time Decay	
S50U20P875	48.50	2.00	< 826.5	44.75	3.75	0.00	47.65	38	1519	17.01	-0.92	-16.62	0.00	
S50U20P850	26.60	1.10	< 823.4	19.75	6.85	-0.01	25.97	124	2537	16.88	-0.74	-23.74	-0.01	
S50U20P825	12.20	0.90	< 812.8	0.00	12.20	-0.02	10.36	266	2894	18.59	-0.46	-30.79	-0.02	
S50U20P800	5.50	0.20	< 794.5	0.00	5.50	-0.04	2.63	690	6016	21.03	-0.23	-33.18	-0.04	
S50U20P775	2.70	-0.10	< 772.3	0.00	2.70	-0.07	0.37	294	4661	25.52	-0.12	-35.11	-0.07	

ที่มา: สายงานวิจัย บล. เอเซีย พลัส

ภาพรวมการซื้อขาย SET50 Index

UNDERLYING	Close	Chg	%Chg	สรุปการซื้อขาย
SET50	830.25	-1.29	-0.16%	10/09/2020

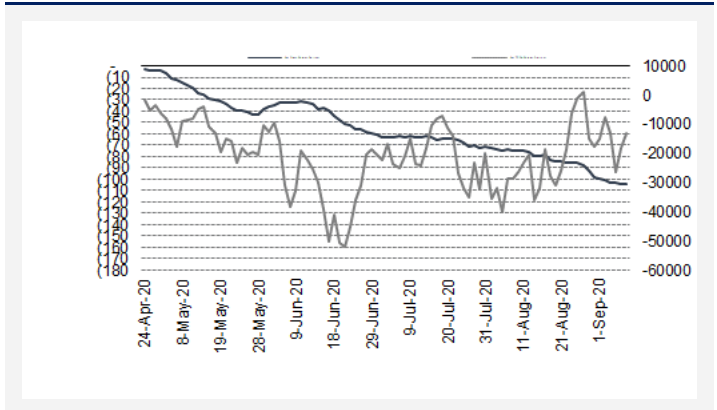
Symbol	Settle	Chg	%Chg	Vol.	OI	OI Chg
S50N20	871.30	15.0	1.7%	77	340	0
S50Q20	858.30	2.7	0.3%	76	104	0
S50U20	829.00	-2.5	-0.3%	146,296	347,169	3,654
S50Z20	825.80	-2.4	-0.3%	19,815	37,261	4,062
S50H20	739.40	8.0	1.1%	67,923	57,820	0
S50M21	818.80	-2.5	-0.3%	637	3,480	-23

SET50 Futures Long(Short) : สัญญา			สะสม Long(Short)			
	Long	Short	Net	2 วัน	2 สัปดาห์	QTD
สถานะ	26,503	25,424	1,079	2,203	7,057	0
ต่างขาด	65,685	60,734	4,951	13,418	-7,008	0
รายย่อย	76,126	82,156	-6,030	-15,621	-49	0

ที่มา: สายงานวิจัย บล. เอเชีย พลัส

ความสัมพันธ์สถานะของนักลงทุนต่างประเทศในตราสารทุน

และ SET50 Futures



ที่มา: สายงานวิจัย บล. เอเชีย พลัส

คาดการณ์ Spread ณ สิ้นเดือนจาก ASPS Model

	เป้าหมาย Spread ชี้อยู่ไกล - ชี้อยู่ใกล้					
	S50J20	S50K20	S50M20	S50N20	S50Q20	S50U20
	ณ 29 เม.ย.63	ณ 28 พ.ค.63	ณ 29 มิ.ย.63	ณ 30 ก.ค.63	ณ 28 ส.ค.63	ณ 29 ก.ย.63
S50J20						
S50K20	-1.60					
S50M20	-1.32	0.28				
S50N20	-1.47	0.13	-0.15			
S50Q20	-5.84	-4.23	-4.52	-4.37		
S50U20	-6.88	-5.28	-5.56	-5.41	-1.04	

*สมมติฐานอัตราดอกเบี้ยนโยบายระหว่าง มิ.ย. - ก.ย. 63 เท่ากับ 0.5%

ที่มา: สายงานวิจัย บล. เอเชีย พลัส

SET50 ที่ระดับค่า PER ต่างๆ

SET 50 Sensitivity								
(ค่า)	ม.ค. 62E	มี.ค. 62E	เม.ย. 62E	พ.ค. 62E	มิ.ย. 62E	ก.ย. 62E	ธ.ค. 62E	
PER 15.5	898	870	857	843	830	789	748	
PER 16	926	899	885	871	857	815	773	
PER 16.5	955	927	912	898	883	840	797	
PER 17	984	955	940	925	910	866	821	
PER 17.5	1,013	983	967	952	937	891	845	
PER 18	1,042	1,011	995	979	964	916	869	
PER 18.5	1,071	1,039	1,023	1,007	990	942	893	
PER 19	1,100	1,067	1,050	1,034	1,017	967	918	

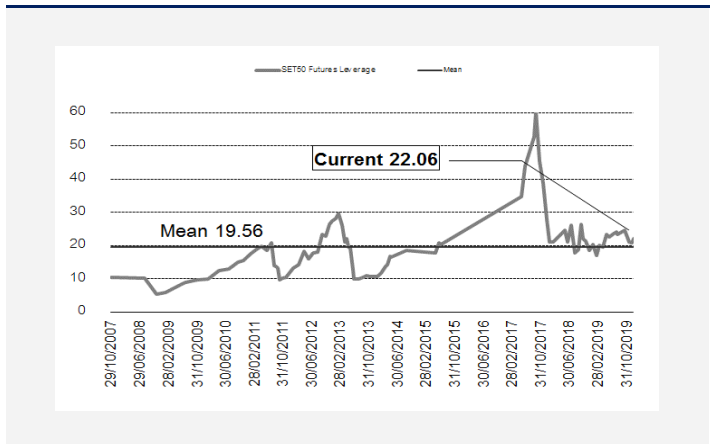
ที่มา: สายงานวิจัย บล. เอเชีย พลัส

คำนวณกำไรขาดทุนของ SET50 Futures

นักลงทุนรายย่อย					
(ค่าธรรมเนียม 87.10 บาท/สัญญา/ข้าง)					
ราคาปิด	chg (จุด)	กำไร	ค่าธรรมเนียม+	กำไร	
Futures	เทียบกับ	(ขาดทุน)	VAT (บาท)	(ขาดทุน)สุทธิ	
834.00	5.0	1,000	(186)	814	
833.00	4.0	800	(186)	614	
832.00	3.0	600	(186)	414	
831.00	2.0	400	(186)	214	
830.00	1.0	200	(186)	14	
829.00	0.0	0.0	(186)	(186)	
828.00	-1.0	(200)	(186)	(386)	
827.00	-2.0	(400)	(186)	(586)	
826.00	-3.0	(600)	(186)	(786)	
825.00	-4.0	(800)	(186)	(986)	
824.00	-5.0	(1,000)	(186)	(1,186)	

ที่มา: สายงานวิจัย บล. เอเชีย พลัส

ระดับ Leverage ของ SET50 Futures



ที่มา: Thailand Clearing House, ฝ่ายวิจัย ASPS

Single Stock Futures

Short AMATAU20

จากการลาออกจากรัฐมนตรีว่าการกระทรวงการคลัง คาดส่งผลกระทบต่อหุ้นกลุ่มที่พึ่งพิงมาตรการภาครัฐชัดเจน เช่นในกลุ่มของนิคมอุตสาหกรรม จากการดำเนินนโยบายการคลังที่ระมัดระวัง เศรษฐกิจชะลอตัว ส่งผลกระทบต่อผลการดำเนินงาน และความเชื่อมั่นของนักลงทุนโดยเฉพาะต่างชาติที่ชะลอการเข้ามาลงทุน อาจเป็นผลทำให้ราคาหุ้นทำให้ Underperform ตลาดได้

ส่วนภาพทางเทคนิค ราคาอยู่ในแนวโน้มขาลงต่อ จากการที่แกว่งขึ้น ติดกรอบบนของ Downtrend Channel เป็นรูปแบบการทำ Lower High ทำให้ทิศทางราคา น่าจะเป็นการปรับลงแกว่งหาฐานแนวรับใหม่ โดยประเมินแนวรับถัดไปไว้ที่ 12.20 บาท

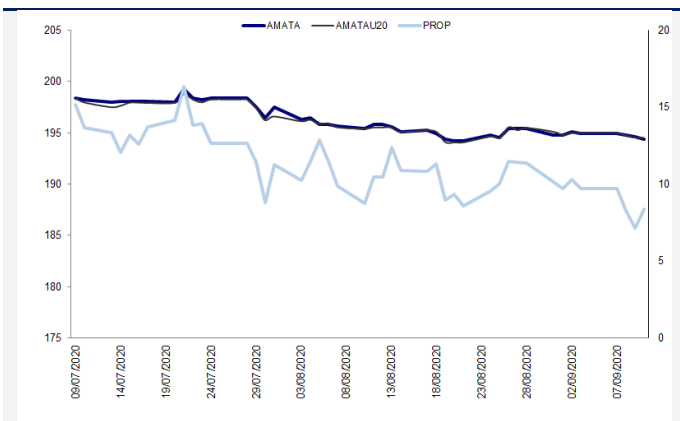
กลยุทธ์การลงทุน

สถานะ Short AMATAU20 ทุน 13.33 บาท ปัจจุบันมีกำไร 14.47% แนะนำถือต่อเป้าทำกำไรที่ 12.40 บาท และ Stop Profit ที่ทุน

Future								Underlying			
Future	Settle Price	Basis	ASP Theory Price	Vol	OI	OI Change	Leverage	Upside	PER 63F	PBV 63F	EPS GROWTH 63F
AMATAU20	13.00	0.10	12.90	216	1684	5	3.86	176.74%	11.34	0.89	-30.30%

ที่มา: สายงานวิจัย บล. เอเซีย พลัส

Historical Price



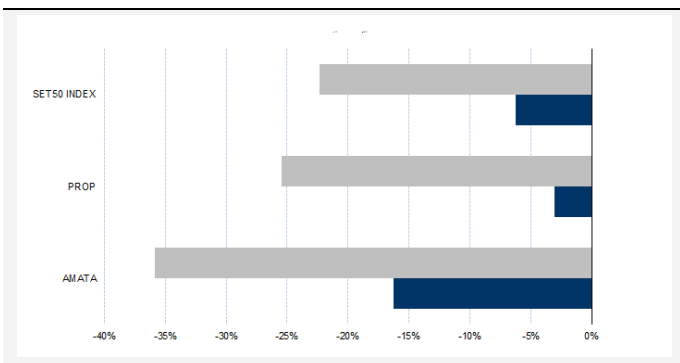
ที่มา: สายงานวิจัย บล. เอเซีย พลัส

คำนวณกำไรขาดทุนของ Stock Futures

ราคาปิด future	chg (จุด) เทียบกับราคาปิด	กำไร (บาท)	กำไรสุทธิ	
			ค่าธรรมเนียม +VAT (บาท)	กำไร (บาท)สุทธิ
14.00	-1.00	(1,000)	2.97	(1,003)
13.80	-0.80	(800)	2.97	(803)
13.60	-0.60	(600)	2.97	(603)
13.40	-0.40	(400)	2.97	(403)
13.20	-0.20	(200)	2.97	(203)
13.00	0.00	-	2.97	(3)
12.80	0.20	200	2.97	197
12.60	0.40	400	2.97	397
12.40	0.60	600	2.97	597
12.20	0.80	800	2.97	797
12.00	1.00	1,000	2.97	997

ที่มา: สายงานวิจัย บล. เอเซีย พลัส

Historical Return



ที่มา: สายงานวิจัย บล. เอเซีย พลัส

Technical Chart



ที่มา: สายงานวิจัย บล. เอเซีย พลัส

Single Stock Futures

Long APU20

แนวโน้ม 2H63 มี Sentiment เชิงบวกต่อเนื่อง จาก Backlog แนวราบรอดส่งมอกว่า 9 พันล้านบาท และคอนโด 2.1 พันล้านบาท (Aspire อโศก รัชดา , Life อโศก-พระราม 9) หนุนผลประกอบการ 2H63 เติบโต และยังคงรักษาฐานได้สูงเช่นเดียวกับ 1H63 โดยมี FV@63 7.70 บาท PER ปี 2563 เพียง 7 เท่า PBV 0.7 เท่า Div Yield 6.6% ต่อปี

ส่วนภาพทางเทคนิค ราคาแกว่ง Sideway ในกรอบ 6.20-6.60 บาท พักตัวเหนือเส้น EMA 10 วัน โดยมีสัญญาณบวกทางเทคนิค จากการทำจิ้งหะ Higher Low หากผ่านแนวต้านระยะสั้นที่ 6.35 บาทได้ คาดว่าจะเป็นการเปิด Upside

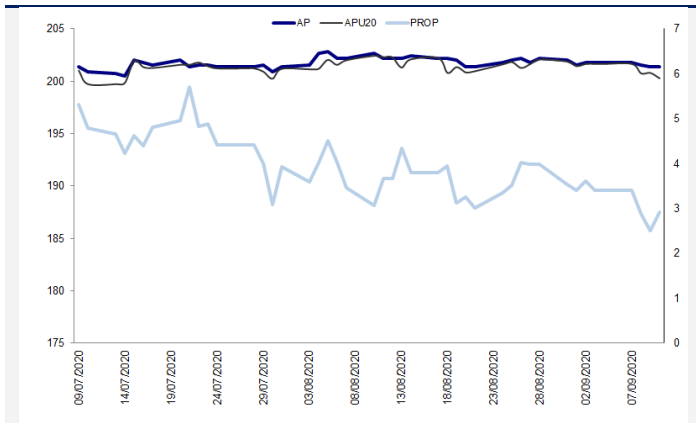
กลยุทธ์การลงทุน

สถานะ Long APU20 ทุน 6.00 บาท ปัจจุบันขาดทุน 10.52 % แนะนำถือต่อ เป้าทำกำไรที่ 6.50 บาท Cut Loss 0.15 บาทจากทุน

Future								Underlying			
Future	Settle Price	Basis	ASP Theory Price	Vol	OI	OI Change	Leverage	Upside	PER 63F	PBV 63F	EPS GROWTH 63F
APU20	5.90	-0.25	6.15	502	2084	-499	4.26	25.24%	5.59	0.68	12.84%

ที่มา: สายงานวิจัย บล. เอเชีย พลัส

Historical Price



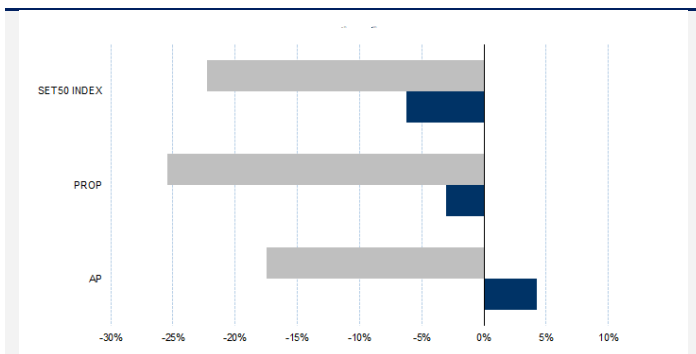
ที่มา: สายงานวิจัย บล. เอเชีย พลัส

คำนวณกำไรขาดทุนของ Stock Futures

นักลงทุนรายย่อย					
ราคาปิด future	chg (จุด) เทียบกับราคา	กำไร (บาททุน)	ค่าธรรมเนียม +VAT (บาท)	กำไรสุทธิ (บาททุน)	
6.40	0.5	500	1.55	498	
6.30	0.4	400	1.55	398	
6.20	0.3	300	1.55	298	
6.10	0.2	200	1.55	198	
6.00	0.1	100	1.55	98	
5.90	0.0	-	1.55	(2)	
5.80	-0.1	(100)	1.55	(102)	
5.70	-0.2	(200)	1.55	(202)	
5.60	-0.3	(300)	1.55	(302)	
5.50	-0.4	(400)	1.55	(402)	
5.40	-0.5	(500)	1.55	(502)	

ที่มา: สายงานวิจัย บล. เอเชีย พลัส

Historical Return



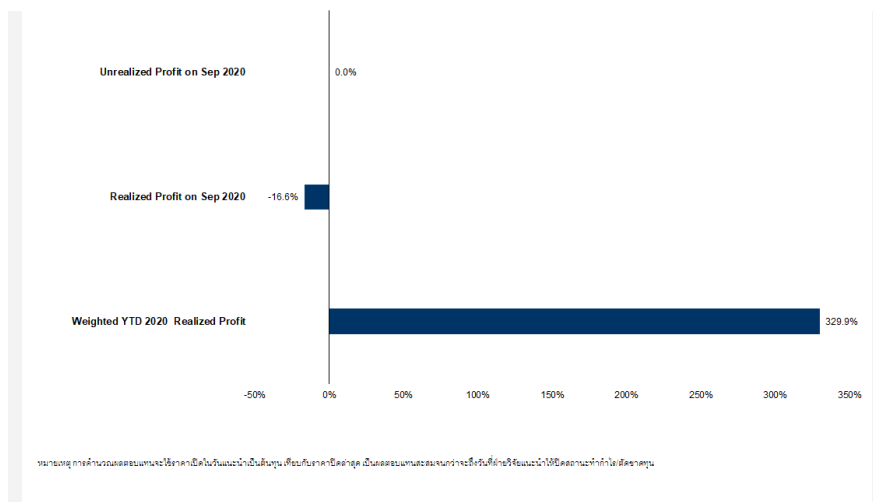
ที่มา: สายงานวิจัย บล. เอเชีย พลัส

Technical Chart



ที่มา: สายงานวิจัย บล. เอเชีย พลัส

Tracking Performance



ที่มา: สายงานวิจัย บล. เอเชีย พลัส

Top 20 Most Active Volume

No.	Future	Settle Price	Basis	ASP Theory Price	Vol	OI	OI Change	Leverage	Resistance	Support
1	STAU20	25.10	-0.15	25.26	9413	6199	754	8.74	25.59	24.28
2	SIRIU20	0.70	0.01	0.69	7212	36094	-2805	4.54	0.72	0.70
3	AAVU20	1.84	0.00	1.84	4031	5871	22	4.84	1.90	1.75
4	IRPCU20	2.23	0.01	2.22	3396	14531	-2254	3.89	2.40	2.20
5	TRUEU20	3.29	-0.01	3.30	3008	14351	-2499	4.82	3.36	3.23
6	PTTU20	34.90	-0.35	35.26	2222	5336	415	4.53	36.73	34.84
7	JASU20	2.73	-0.01	2.74	2204	64021	-14	3.28	2.97	2.63
8	MINTU20X	22.14	-0.26	22.41	1768	6660	342	2.95	23.51	21.40
9	BEMU20	9.05	-0.05	9.10	1536	9668	-1479	4.52	9.10	8.91
10	TMBU20	0.90	-0.02	0.92	1531	41262	-505	3.16	0.95	0.89
11	INTUCHU20	54.38	-0.12	54.51	1302	6007	-642	7.10	55.29	53.79
12	CKU20	18.60	0.00	18.60	1210	2268	202	4.75	19.62	18.05
13	ITDU20	1.03	0.00	1.03	1049	3574	1041	3.39	1.05	1.01
14	BANPUU20	5.61	-0.04	5.65	1044	57616	404	2.22	5.87	5.48
15	CPFU20	29.75	0.25	29.51	921	7491	-292	4.85	32.29	29.88
16	TUU20	14.23	-0.07	14.30	908	3867	-700	5.88	14.75	14.08
17	STECU20	12.10	0.00	12.10	906	1974	-103	3.84	13.22	11.65
18	BCHU20	15.21	-0.09	15.30	811	3428	11	4.47	15.49	15.13
19	KBANKU20	82.00	-0.25	82.27	700	2222	-135	3.75	85.48	80.24
20	IVLU20	23.40	0.00	23.41	627	2743	120	3.58	24.12	22.89

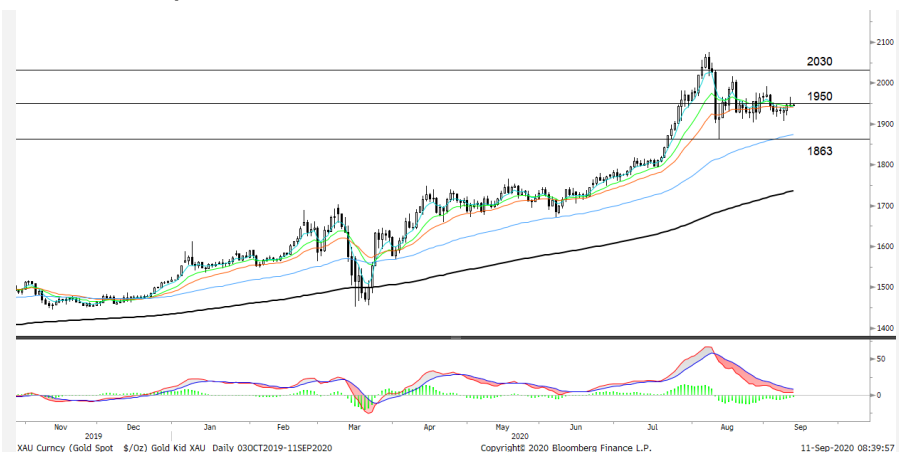
Gold Futures

ราคาทองคำตลาดสหรัฐเมื่อคืน ปรับลดลง 2.9 เหรียญฯ ปิดอยู่ที่ 1,944.4 เหรียญฯ แรก กดดันจากค่าเงินดอลลาร์สหรัฐแข็งค่า เมื่อเทียบกับค่าเงินสกุลอื่น นำโดยเงินปอนด์อ่อนค่า จากความกังวลต่อความขัดแย้งระหว่างสหภาพยุโรป (EU) และอังกฤษเกี่ยวกับ ข้อตกลงการแยกตัวของอังกฤษออกจาก EU (Brexit) ขณะที่การประชุมของธนาคารกลางยุโรป (ECB) ไม่มีประเด็นใหม่ โดยมีมติคงอัตราดอกเบี้ย และวงเงินในการซื้อ พันธบัตรตามเดิม ภาพรวม Dollar Index ขยับขึ้นมาปิดบริเวณ 93.336 จุด อย่างไรก็ตาม การร่วงลงของตลาดหุ้นสหรัฐฯเมื่อคืนปิดลบไป 405.89 จุด หรือ 1.45% จากแรงเทขายหุ้นกลุ่มเทคโนโลยี และความกังวลเกี่ยวกับความล่าช้าในการออกมาตรการ เยียวยาผลกระทบโควิด-19 รอบใหม่ในสหรัฐ ได้กระตุ้นให้นักลงทุนบางส่วนโยกเม็ดเงิน ลงทุนเข้าทองคำ ทำให้การร่วงลงของราคาทองคำจำกัดลง ด้านการถือครองทองคำของ กองทุน SPDR วานนี้ ไม่มีการเปลี่ยนแปลง โดยมีปริมาณถือครองทองคำ 1,252.96 ตัน

กลยุทธ์การลงทุน

ราคาทองคำ GFV20 เมื่อคืน ปรับลดลง 50 บาท ปิดอยู่ที่ 29,020 บาท เทียบเท่า 1,947.4 เหรียญฯ ใกล้เคียงกับราคาทองคำตลาด spot ล่าสุดที่เคลื่อนไหวบริเวณ 1,948 เหรียญฯ คาดราคา GFV20 วันนี้ จะอยู่ในกรอบ 28,900-29,200 บาท จากราคาทองคำยังแกว่งตัว ในกรอบที่ฝ่ายวิจัยประเมินไว้ 1,930-1,960 เหรียญฯ ประกอบกับตลาดทองคำไทยจะปิดทำการในวันหยุดสุดสัปดาห์ ทำให้การมีสถานะลงทุนข้ามวันหยุด มีความเสี่ยง ดังนั้นจึง คงแนะนำให้ให้นักลงทุน Trading GFV20 กรอบ 28,760-29,210 บาท และกำหนดจุด Cut loss ไว้ 100 บาทจากทุน เพื่อป้องกันความเสี่ยงหากราคาทองคำเคลื่อนไหวผิดจากคาด

เทคนิควิเคราะห์ Gold Spot



ที่มา : สายงานวิจัย บล. เอเชีย พลัส

GOLD Technical: ราคาทองคำแกว่ง Sideway บริเวณเส้น EMA 10 วันที่ \$1940-\$1950 และเริ่มเกิดสัญญาณ Technical Rebound โดยทำจังหวะ Higher Low ทั้งนี้ ประเมิน กรอบการเคลื่อนไหวไว้ที่ \$1940-\$2030

Gold Futures

FUTURES	Last	Chg	%Chg	Vol.	OI	OI Chg
GFV20	29,020	-10	-0.03	281	1,157	73
GFZ20	29,080	-20	-0.07	104	440	21
GFG21	29,150	-40	0.24	78	134	31

Mini Gold Futures

	Last	Chg	%Chg	Vol.	OI	OI Chg
GF10V20	29,160	80	0.31	9,715	11,347	13
GF10Z20	29,220	70	0.24	2,166	6,163	699
GF10G21	29,150	-40	-0.14	757	2,251	523

หมายเหตุ : ราคาปิดของ Gold Futures (Night Session) Settle ณ เวลา 22.00 น. และปริมาณ การซื้อขายเกิดขึ้นในช่วงเวลา 19.30-22.30 น.
ที่มา : สายงานวิจัย บล.เอเชีย พลัส

ASPS Gold Valuation Matrix (เหรียญฯ/ทรอยออนซ์)

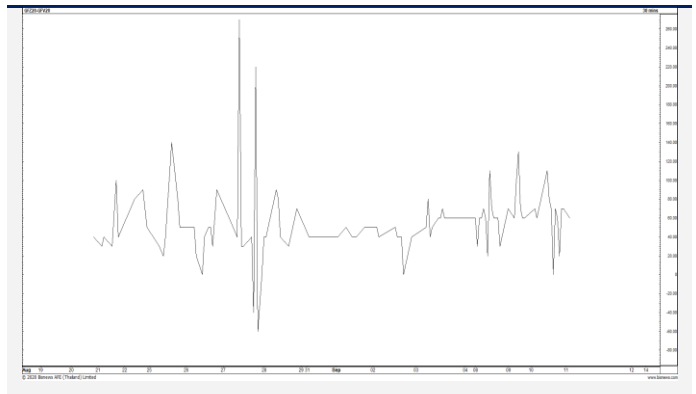
	▼					Dollar Index		▲				
	93	94	95	96	97	98	99	100	101	102	103	
40	1,617.66	1,589.21	1,560.76	1,532.31	1,503.86	1,475.41	1,446.96	1,418.52	1,390.07	1,361.62	1,333.17	
43	1,616.71	1,588.26	1,559.81	1,531.36	1,502.91	1,474.47	1,446.02	1,417.57	1,389.12	1,360.67	1,332.22	
46	1,615.76	1,587.31	1,558.86	1,530.42	1,501.97	1,473.52	1,445.07	1,416.62	1,388.17	1,359.72	1,331.28	
49	1,614.82	1,586.37	1,557.92	1,529.47	1,501.02	1,472.57	1,444.12	1,415.67	1,387.23	1,358.78	1,330.33	
52	1,613.87	1,585.42	1,556.97	1,528.52	1,500.07	1,471.62	1,443.18	1,414.73	1,386.28	1,357.83	1,329.38	
55	1,612.92	1,584.47	1,556.02	1,527.57	1,499.13	1,470.68	1,442.23	1,413.78	1,385.33	1,356.88	1,328.43	
58	1,611.97	1,583.53	1,555.08	1,526.63	1,498.18	1,469.73	1,441.28	1,412.83	1,384.38	1,355.94	1,327.49	
61	1,611.03	1,582.58	1,554.13	1,525.68	1,497.23	1,468.78	1,440.33	1,411.89	1,383.44	1,354.99	1,326.54	
64	1,610.08	1,581.63	1,553.18	1,524.73	1,496.28	1,467.84	1,439.39	1,410.94	1,382.49	1,354.04	1,325.59	
67	1,609.13	1,580.68	1,552.24	1,523.79	1,495.34	1,466.89	1,438.44	1,409.99	1,381.54	1,353.09	1,324.65	
70	1,608.19	1,579.74	1,551.29	1,522.84	1,494.39	1,465.94	1,437.49	1,409.04	1,380.60	1,352.15	1,323.70	
73	1,607.24	1,578.79	1,550.34	1,521.89	1,493.44	1,464.99	1,436.55	1,408.10	1,379.65	1,351.20	1,322.75	

การแปลงราคาทองคำให้เป็นบาท

GOLD Londin AM (USD/Ounce)	FX (บาท/ USD)				
	31.00	31.25	31.50	31.75	32.00
1,870	27,555	27,777	27,999	28,221	28,444
1,900	27,997	28,223	28,448	28,674	28,900
1,930	28,439	28,668	28,898	29,127	29,356
1,960	28,881	29,114	29,347	29,580	29,813
1,990	29,323	29,559	29,796	30,032	30,269
2,020	29,765	30,005	30,245	30,485	30,725
2,050	30,207	30,451	30,694	30,938	31,182
2,080	30,649	30,896	31,144	31,391	31,638
2,110	31,091	31,342	31,593	31,843	32,094

ที่มา: สายงานวิจัย บล. เอเชีย พลัส

Spread ระหว่าง GFV20 – GFQ20



ที่มา: สายงานวิจัย บล. เอเชีย พลัส

คำนวณกำไรขาดทุนของ Gold Futures

निकलगुणयययय (ค่าธรรมเนียม 490.10 บาท/สัญญา/ข้าง)				
ราคาปิด future	กำไรเปลี่ยนแปลง	กำไร (ขาดทุน)	ค่าธรรมเนียม+ VAT (บาท)	กำไร (ขาดทุน)สุทธิ
29,270.00	250.0	12,500	(1,049)	11,451
29,220.00	200.0	10,000	(1,049)	8,951
29,170.00	150.0	7,500	(1,049)	6,451
29,120.00	100.0	5,000	(1,049)	3,951
29,070.00	50.0	2,500	(1,049)	1,451
29,020.00	0.0	-	(1,049)	(1,049)
28,970.00	-50.0	(2,500)	(1,049)	(3,549)
28,920.00	-100.0	(5,000)	(1,049)	(6,049)
28,870.00	-150.0	(7,500)	(1,049)	(8,549)
28,820.00	-200.0	(10,000)	(1,049)	(11,049)
28,770.00	-250.0	(12,500)	(1,049)	(13,549)

ที่มา: สายงานวิจัย บล. เอเชีย พลัส

คำนวณกำไรขาดทุนของ Mini Gold Futures

निकलगुणयययय (ค่าธรรมเนียม 98.10 บาท/สัญญา/ข้าง)				
ราคาปิด future	กำไรเปลี่ยนแปลง	กำไร (ขาดทุน)	ค่าธรรมเนียม+ VAT (บาท)	กำไร (ขาดทุน)สุทธิ
29,410.00	250.0	2,500	(210)	2,290
29,360.00	200.0	2,000	(210)	1,790
29,310.00	150.0	1,500	(210)	1,290
29,260.00	100.0	1,000	(210)	790
29,210.00	50.0	500	(210)	290
29,160.00	0.0	-	(210)	(210)
29,110.00	-50.0	(500)	(210)	(710)
29,060.00	-100.0	(1,000)	(210)	(1,210)
29,010.00	-150.0	(1,500)	(210)	(1,710)
28,960.00	-200.0	(2,000)	(210)	(2,210)
28,910.00	-250.0	(2,500)	(210)	(2,710)

ที่มา: สายงานวิจัย บล. เอเชีย พลัส