



SET50 Futures:

สถานะ: Short S50U20 ทุน 831 จุด ปัจจุบันมีกำไร 7.80 จุด แนะนำถือต่อ โดยปรับเป้าทำกำไรไปที่ 810 จุด Stop Profit ที่ 827 จุด Lock กำไรขั้นต่ำ 4 จุดในรอบนี้

SET50 Option:

แนะนำถือสถานะ: Long S50U20P850 ที่ 26 จุด ปัจจุบันมีกำไร 5.10 จุด เป้าทำกำไร 43 จุด (SET50=810) Stop Profit ที่ 29 จุด Lock กำไรขั้นต่ำ 3 จุด

Single Stock Futures:

สถานะ: Short AMATAU20 ทุน 13.33 บาท มีกำไร 14.03% แนะนำให้ปิดที่ราคาเปิด และ Follow Short TASCOU20 เมื่อหลุด 23.56 บาท เป้าทำกำไร 21 บาท Cut Loss 0.60 บาทจากทุน

สถานะ: Long APU20 ทุน 6.00 บาท ปัจจุบันขาดทุน 9.4% แนะนำถือต่อเป้าทำกำไรที่ 6.50 บาท Cut Loss 0.15 บาทจากทุน แนวโน้มการทำกำไรใน 2H63 ยังแข็งแกร่ง

Gold Futures:

ราคาทองคำยังเคลื่อนไหวในรอบ โดยสัปดาห์นี้รอดูผลการประชุมธนาคารกลางหลายประเทศ Trading GFV20 กรอบ 28720-29170 บาท (1930-1960\$)

สถานะของนักลงทุน

All Futures Long(Short) Position : Contract				Accumulated Long(Short)		
	Long	Short	Net	2 Days	1 Weeks	1 Months
Institution	83,047	99,780	-16,733	-1,532	32,530	108,687
Foreign	98,909	99,027	-118	12,236	-708	-10,280
Retail	179,204	162,353	16,851	-10,704	-31,822	-98,407

SET50 Futures Long(Short) Position : Contract				Accumulated Long(Short)		
	Long	Short	Net	2 Days	1 Weeks	1 Months
Institution	30,615	32,853	-2,238	-1,159	4,699	6,551
Foreign	66,812	68,408	-1,596	3,355	-7,273	8,593
Retail	92,882	89,048	3,834	-2,196	2,574	-15,144

Single Stock Futures Long(Short) Position : Contract				Accumulated Long(Short)		
	Long	Short	Net	2 Days	1 Weeks	1 Months
Institution	42,107	58,278	-16,171	-5,768	5,924	93,312
Foreign	13,330	7,568	5,762	12,134	4,140	-11,649
Retail	59,108	48,699	10,409	-6,366	-10,064	-81,663

Metal Futures Long(Short) Position : Contract				Accumulated Long(Short)		
	Long	Short	Net	2 Days	1 Weeks	1 Months
Institution	7,447	6,866	581	-1,634	1,065	-1,454
Foreign	18,767	23,051	-4,284	-3,258	2,410	-7,244
Retail	23,428	19,725	3,703	4,892	-3,475	8,698

Call Option Long(Short) Position : Contract				Accumulated Long(Short)		
	Long	Short	Net	2 Days	1 Weeks	1 Months
Institution	106	185	-79	-48	-531	-1,789
Foreign	2	42	-40	-40	-85	-442
Retail	2,158	2,039	119	88	614	1,975

Put Option Long(Short) Position : Contract				Accumulated Long(Short)		
	Long	Short	Net	2 Days	1 Weeks	1 Months
Institution	60	873	-813	-961	-1,288	-6,200
Foreign	242	22	220	334	1,092	852
Retail	3,299	2,706	593	622	296	5,083

ที่มา: สายงานวิจัย บล. เอเซีย พลัส

SET50 Index Futures / Option	P. 2
Single Stock Futures	P. 4
Gold Futures	P. 7

*ภายใต้สภาวะที่ตลาดเผชิญกับความผันผวนสูง ทำให้การปรับกลยุทธ์ใน Derivative Talk ต้องสามารถดำเนินการได้อย่างรวดเร็วขึ้น ฝ่ายวิจัยฯจึงได้มีการเพิ่มช่องทางติดตามคำแนะนำกลยุทธ์การซื้อขายระหว่างวันทำการผ่าน 2 ช่องทาง เพื่อให้นักลงทุนสามารถปรับเปลี่ยนกลยุทธ์ได้มีประสิทธิภาพมากยิ่งขึ้น คือ

- แอปพลิเคชัน: **ASP Smart**
- Telegram: **ASIA PLUS GROUP**
(<http://bit.ly/TeleAsiaplusgroup>)

RESEARCH DIVISION

บริษัทหลักทรัพย์ เอเซีย พลัส

เกิดศักดิ์ ทวีระธรรม

นักวิเคราะห์ปัจจัยพื้นฐานด้านตลาดทุน และทางเทคนิค
เลขทะเบียนนักวิเคราะห์: 004132

ประสิทธิ์ รัตนกิจมงคล, CISA, CFA

นักวิเคราะห์ปัจจัยพื้นฐานด้านตลาดทุน และด้านเทคนิค
เลขทะเบียนนักวิเคราะห์: 025917

นวลพรรณ น้อยรัชชกุล

นักวิเคราะห์ปัจจัยพื้นฐานด้านตลาดทุน และด้านเทคนิค
เลขทะเบียนนักวิเคราะห์: 019994

ชาญชัย พันการนาทิจ

นักวิเคราะห์ปัจจัยพื้นฐานด้านตลาดทุน และทางเทคนิค
เลขทะเบียนนักวิเคราะห์: 064045

ณัฐธร เกิดเนตร

ผู้ช่วยนักวิเคราะห์

SET50 Overview

ปัจจัยต่างประเทศที่ผ่อนคลายลงเล็กน้อย จากตลาดหุ้นสหรัฐฯวันศุกร์ที่ผ่านมาที่ฟื้นตัวตอบรับการรายงานอัตราเงินเฟ้อเดือน ส.ค. ขยายตัว 1.3% ดีกว่าตลาด 1.2% นอกจากนี้ยังมีความคืบหน้าการพัฒนายาวัคซีนของ Astrazeneca ที่เริ่มกลับมาทดสอบเฟส 3 อีกครั้งหลังสัปดาห์ก่อนหยุดการทดสอบชั่วคราวจากการพบผู้ทดสอบเกิดอาการป่วยที่ไม่ทราบสาเหตุที่แน่ชัด สถานการณ์ดังกล่าวอาจสร้าง Sentiment บวกต่อทิศทาง SET50 Index แต่อย่างไรก็ตามพื้นที่การขึ้นยังคงเป็นไปได้จำกัดจากประเด็นการเบิกจ่ายงบประมาณปี 64 ที่ใช้ไม่ทันในวันที่ 1 ต.ค. 64 (ให้ใช้งบประมาณปี 63 ไปทดแทนก่อน) ซึ่งอาจส่งผลกระทบต่อการเบิกจ่ายภาครัฐรวมถึงมาตรการฟื้นฟูเศรษฐกิจต่างๆ ในช่วง 4Q63 ออกมาล่าช้าและนำมาซึ่งความเสี่ยงการเติบโตของเศรษฐกิจในประเทศต่อไป ส่วนทางด้าน Fund Flow ในระยะสั้นยังไม่เห็นสัญญาณบวกจากนักลงทุนต่างชาติและสถาบันในประเทศที่ยังคงมีน้ำหนักในทางขายสุทธิ (สัปดาห์ก่อนต่างชาติขายสุทธิ 3.7 พันล้านบาท ส่วนนักลงทุนสถาบันในประเทศขายสุทธิ 2.7 พันล้านบาท) จึงคาด SET50 Index วันนี้แกว่งตามกรอบ 815-830 จุด

SET50 Index Futures

Direction Trading: สถานะ Short S50U20 ทุน 831 จุด ปัจจุบันมีกำไร 7.80 จุด แนะนำถือต่อ โดยปรับเป้าทำกำไรไปที่ 810 จุด Stop Profit ที่ 827 จุด Lock กำไรขั้นต่ำ 4 จุดในรอบนี้

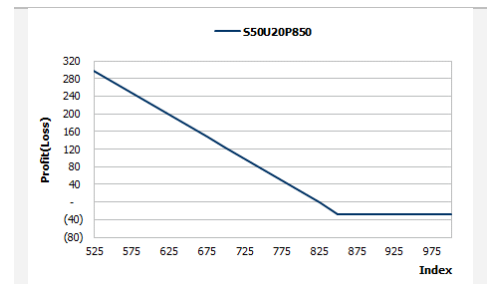
Spread Trading: Spread ระหว่าง S50Z20-S50U20 ปัจจุบันอยู่ที่ -2.80 จุด ซึ่งใกล้เคียงกับค่าทางทฤษฎีที่ -2.43 จุด จึงไม่กว้างมากพอที่จะเปิดสถานะทำกำไร

SET50 Option: แนะนำถือสถานะ Long S50U20P850 ที่ 26 จุด ปัจจุบันมีกำไร 5.10 จุด เป้าทำกำไร 43 จุด (SET50=810) Stop Profit ที่ 29 จุด Lock กำไรขั้นต่ำ 3 จุด

	SET50	S50U20	S50Z20
แนวรับ	815	815	812
แนวต้าน	830	830	827

*ภายใต้สภาวะที่ตลาดเผชิญกับความผันผวนสูง ฝ่ายวิจัยจึงได้มีการเพิ่มช่องทางติดตามคำแนะนำกลยุทธ์การซื้อขายระหว่างวันผ่าน 2 ช่องทาง คือ

- แอปพลิเคชัน: [ASP Smart](#)
- Telegram: [ASIA PLUS GROUP](#)
(<http://bit.ly/TeleAsiaplusgroup>)



หมายเหตุ : ตัวคูณดัชนีเท่ากับ 200 บาท ต่อ 1 จุดของดัชนี

	Last	1Yr Hist. Volatility	2Week Hist. Volatility										
SET50 Index	823.64	31.7624	10.2941										
Call Option													
	Premium	Chg	Break Even	Intrinsic Value	Time Value	All-in-Premium	Theory Price	Volume	Open Interest	Implied Volatility	Delta	Effective Gearing	Time Decay
S50U20C875	1.00	-0.90	> 876	0.00	1.00	0.06	0.37	397	3188	18.58	0.07	55.94	0.06
S50U20C850	4.10	-1.20	> 854.1	0.00	4.10	0.04	2.49	405	2787	18.62	0.22	43.27	0.04
S50U20C825	13.00	-2.00	> 838	0.00	13.00	0.02	10.11	421	1811	18.78	0.47	30.01	0.02
S50U20C800	29.00	-4.50	> 829	23.64	5.36	0.01	26.25	96	360	20.10	0.74	20.88	0.01
S50U20C775	47.70	-9.60	> 822.7	48.64	#N/A	0.00	48.75	0	136	26.97	0.87	15.03	0.00
Put Option													
	Premium	Chg	Break Even	Intrinsic Value	Time Value	All-in-Premium	Theory Price	Volume	Open Interest	Implied Volatility	Delta	Effective Gearing	Time Decay
S50U20P875	53.00	4.50	< 822	51.36	1.64	0.00	51.96	34	1501	#N/A	-1.00	-16.51	0.00
S50U20P850	31.10	4.50	< 818.9	26.36	4.74	-0.01	29.09	195	2503	17.69	-0.79	-21.73	-0.01
S50U20P825	14.20	2.00	< 810.8	1.36	12.84	-0.02	11.71	564	2860	18.10	-0.53	-30.55	-0.02
S50U20P800	6.40	0.90	< 793.6	0.00	6.40	-0.04	2.85	1014	5848	20.44	-0.27	-33.25	-0.04
S50U20P775	3.20	0.50	< 771.8	0.00	3.20	-0.06	0.35	906	4194	24.57	-0.13	-32.36	-0.06

ที่มา: สายงานวิจัย บล. เอเชีย พลัส

ภาพรวมการซื้อขาย SET50 Index

UNDERLYING	Close	Chg	%Chg	สรุปการซื้อขาย
SET50	823.64	-6.61	-0.80%	11/09/2020

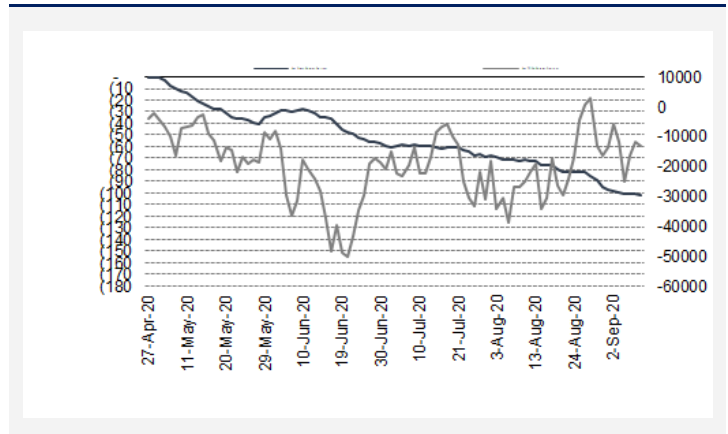
Symbol	Settle	Chg	%Chg	Vol.	OI	OI Chg
S50N20	871.30	15.0	1.7%	77	340	0
S50Q20	858.30	2.7	0.3%	76	104	0
S50U20	823.00	-5.8	-0.7%	161,832	346,553	-616
S50Z20	820.20	-5.6	-0.7%	25,597	40,908	3,647
S50H20	739.40	8.0	1.1%	67,923	57,820	0
S50M21	813.30	-5.4	-0.7%	973	3,587	107

SET50 Futures Long(Short) : สัญญา	สถานะ Long(Short)			ส.สม Long(Short)		
	Long	Short	Net	2 วัน	2 สัปดาห์	QTD
สถาบัน	30,615	32,853	-2,238	-1,159	4,132	0
ต่างชาติ	66,812	68,408	-1,596	3,355	-13,615	0
รายย่อย	92,882	89,048	3,834	-2,196	9,483	0

ที่มา: สายงานวิจัย บล. เอเชีย พลัส

ความสัมพันธ์สถานะของนักลงทุนต่างประเทศในตราสารทุน

และ SET50 Futures



ที่มา: สายงานวิจัย บล. เอเชีย พลัส

คาดการณ์ Spread ณ สิ้นเดือนจาก ASPS Model

เป้าหมาย Spread ชี้อยู่ไกล - ชี้อยู่ใกล้						
	S50J20	S50K20	S50M20	S50N20	S50Q20	S50U20
ณ 29 เม.ย.63		ณ 28 พ.ค.63	ณ 29 มิ.ย.63	ณ 30 ก.ค.63	ณ 28 ส.ค.63	ณ 29 ก.ย.63
S50J20						
S50K20	-1.60					
S50M20	-1.32	0.28				
S50N20	-1.47	0.13	-0.15			
S50Q20	-5.84	-4.23	-4.52	-4.37		
S50U20	-6.88	-5.28	-5.56	-5.41	-1.04	

*สมมติฐานอัตราดอกเบี้ยนโยบายระหว่าง มิ.ย. - ก.ย. 63 เท่ากับ 0.5%

ที่มา: สายงานวิจัย บล. เอเชีย พลัส

SET50 ที่ระดับค่า PER ต่างๆ

SET 50 Sensitivity	ม.ค. 62E	มี.ค. 62E	เม.ย. 62E	พ.ค. 62E	มิ.ย. 62E	ก.ย. 62E	ธ.ค. 62E
PER 15.5	898	870	857	843	830	789	748
PER 16	926	899	885	871	857	815	773
PER 16.5	955	927	912	898	883	840	797
PER 17	984	955	940	925	910	866	821
PER 17.5	1,013	983	967	952	937	891	845
PER 18	1,042	1,011	995	979	964	916	869
PER 18.5	1,071	1,039	1,023	1,007	990	942	893
PER 19	1,100	1,067	1,050	1,034	1,017	967	918

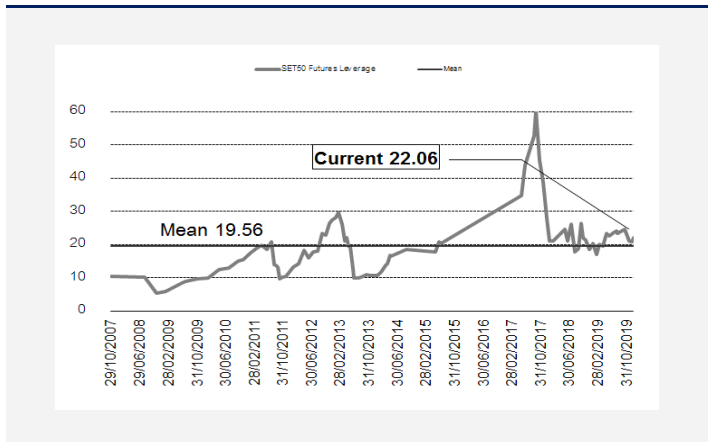
ที่มา: สายงานวิจัย บล. เอเชีย พลัส

คำนวณกำไรขาดทุนของ SET50 Futures

นักลงทุนรายย่อย				
(ค่าธรรมเนียม 87.10 บาท/สัญญา/ข้าง)				
ราคาปิด	chg (จุด)	กำไร	ค่าธรรมเนียม+ VAT (บาท)	กำไรสุทธิ
Futures	เทียบกับ	(ขาดทุน)	(บาท)	(ขาดทุน)สุทธิ
828.00	5.0	1,000	(186)	814
827.00	4.0	800	(186)	614
826.00	3.0	600	(186)	414
825.00	2.0	400	(186)	214
824.00	1.0	200	(186)	14
823.00	0.0	0.0	(186)	(186)
822.00	-1.0	(200)	(186)	(386)
821.00	-2.0	(400)	(186)	(586)
820.00	-3.0	(600)	(186)	(786)
819.00	-4.0	(800)	(186)	(986)
818.00	-5.0	(1,000)	(186)	(1,186)

ที่มา: สายงานวิจัย บล. เอเชีย พลัส

ระดับ Leverage ของ SET50 Futures



ที่มา: Thailand Clearing House, ฝ่ายวิจัย ASPS

Single Stock Futures

Short TASCOU20

คาด TASCO วันนี้ปรับลงแรงจากสหรัฐฯขอให้บริษัทหยุดซื้อน้ำมันดิบจากเวเนซุเอลา หากไม่ทำตามขอเรียกร้องจะถูกคว่ำบาตร ล่าสุด TASCO เปิดเผยว่าจะหยุดดำเนินการซื้อน้ำมันดิบจากเวเนซุเอลา ส่งผลให้บริษัทมีความจำเป็นต้องปิดโรงกลั่นในเมือง Kemaman ชั่วคราว ซึ่งผลิตยางมะตอยคิดเป็นสัดส่วนครึ่งหนึ่งของผลิตภัณฑ์ยางมะตอยทั้งหมด

ส่วนภาพทางเทคนิค ภาพราคาอยู่ในจังหวะการถอยลงหาฐาน หลังจากการที่เกิดแท่งเทียนแดงยาวลงมา รวมถึงหลุดแนวรับสำคัญเส้น EMA 10 วัน บ่งชี้ว่า Downside ยังคงเปิดกว้าง ประเมินแนวรับถัดไปที่ 21.00 บาท

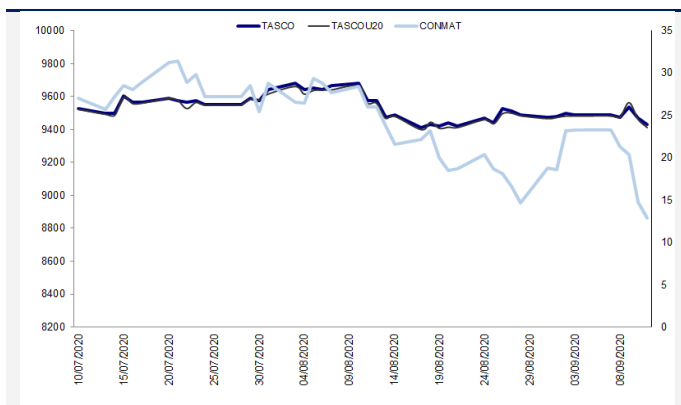
กลยุทธ์การลงทุน

สถานะ Short AMATAU20 ทุน 13.33 บาท มีกำไร 14.03% แนะนำให้ปิดที่ราคาเปิด และ Follow Short TASCOU20 เมื่อหลุด 23.56 บาท เป้าทำกำไร 21 บาท Cut Loss 0.60 บาทจากทุน

Future								Underlying			
Future	Settle Price	Basis	ASP Theory Price	Vol	OI	OI Change	Leverage	Upside	PER 63F	PBV 63F	EPS GROWTH 63F
TASCOU20	23.56	-0.34	23.90	207	2231	201	6.62	4.80%	15.07	2.69	-19.94%

ที่มา: สายงานวิจัย บล. เอเชีย พลัส

Historical Price



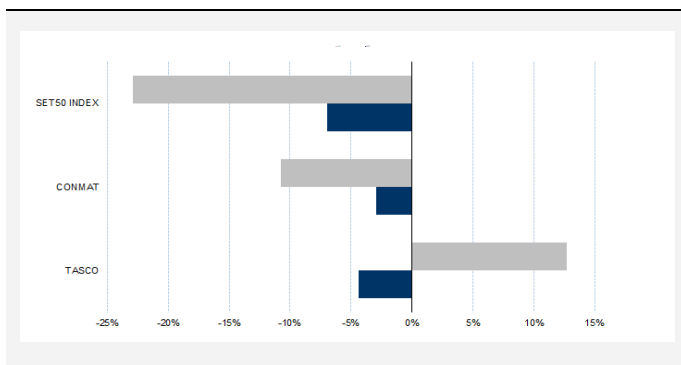
ที่มา: สายงานวิจัย บล. เอเชีย พลัส

คำนวณกำไรขาดทุนของ Stock Futures

นักลงทุนรายย่อย					
ราคาปิด future	chg (จุด) เทียบกับราคาปิด	กำไร (บาท)	ค่าธรรมเนียม +VAT (บาท)	กำไรสุทธิ (บาท)	
24.56	-1.00	(1,000)	4.72	(1,005)	
24.36	-0.80	(800)	4.72	(805)	
24.16	-0.60	(600)	4.72	(605)	
23.96	-0.40	(400)	4.72	(405)	
23.76	-0.20	(200)	4.72	(205)	
23.56	0.00	-	4.72	(5)	
23.36	0.20	200	4.72	195	
23.16	0.40	400	4.72	395	
22.96	0.60	600	4.72	595	
22.76	0.80	800	4.72	795	
22.56	1.00	1,000	4.72	995	

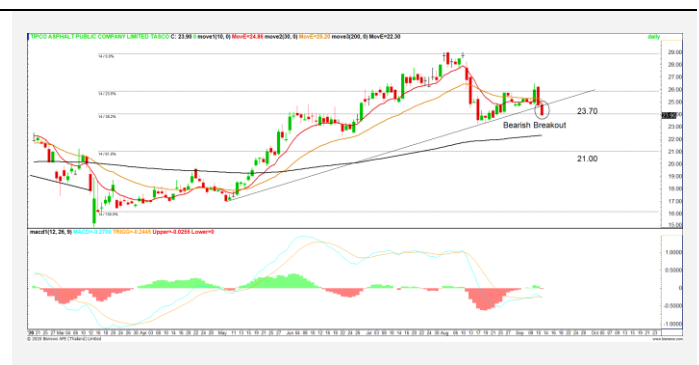
ที่มา: สายงานวิจัย บล. เอเชีย พลัส

Historical Return



ที่มา: สายงานวิจัย บล. เอเชีย พลัส

Technical Chart



ที่มา: สายงานวิจัย บล. เอเชีย พลัส

Single Stock Futures

Long APU20

แนวโน้ม 2H63 มี Sentiment เชิงบวกต่อเนื่อง จาก Backlog แนวราบรอดส่งมอบกว่า 9 พันล้านบาท และคอนโด 2.1 พันล้านบาท (Aspire อโศก รัชดา , Life อโศก-พระราม 9) หนุนผลประกอบการ 2H63 เติบโต และยังคงรักษาฐานได้สูงเช่นเดียวกับ 1H63 โดยมี FV@63 7.70 บาท PER ปี 2563 เพียง 7 เท่า PBV 0.7 เท่า Div Yield 6.6% ต่อปี

ส่วนภาพทางเทคนิค ราคาแกว่ง Sideway ในกรอบ 6.20-6.60 บาท พักตัวเหนือเส้น EMA 10 วัน โดยมีสัญญาณบวกทางเทคนิค จากการทำจังหวะ Higher Low หากผ่านแนวต้านระยะสั้นที่ 6.35 บาทได้ คาดว่าจะเป็นการเปิด Upside

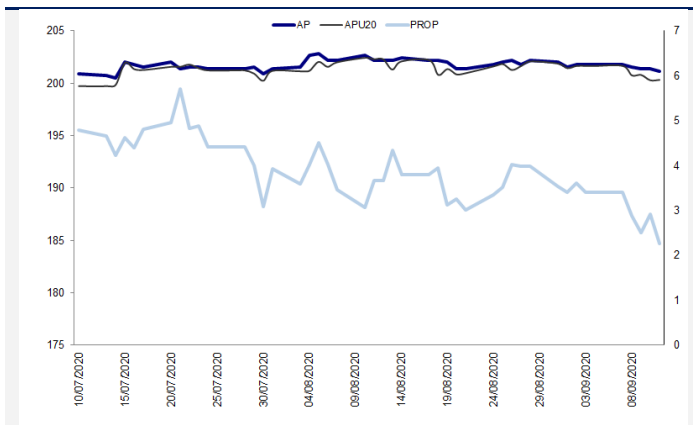
กลยุทธ์การลงทุน

สถานะ Long APU20 ทุน 6.00 บาท ปัจจุบันขาดทุน 9.4% แนะนำถือต่อเป้าทำกำไรที่ 6.50 บาท Cut Loss 0.15 บาทจากทุน

Future								Underlying			
Future	Settle Price	Basis	ASP Theory Price	Vol	OI	OI Change	Leverage	Upside	PER 63F	PBV 63F	EPS GROWTH 63F
APU20	5.91	-0.19	6.10	502	2084	-499	4.22	26.27%	5.54	0.67	12.84%

ที่มา: สายงานวิจัย บล. เอเชีย พลัส

Historical Price



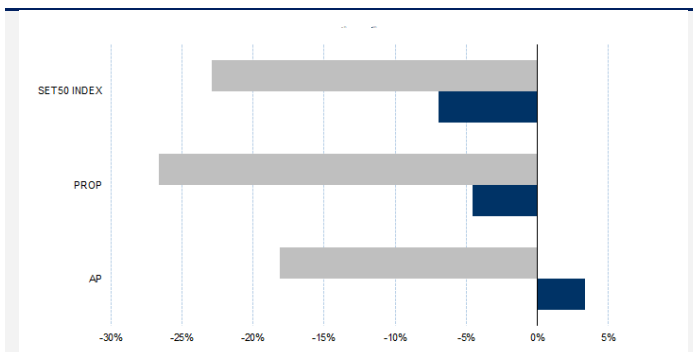
ที่มา: สายงานวิจัย บล. เอเชีย พลัส

คำนวณกำไรขาดทุนของ Stock Futures

निकलनु राययौ					
ราคาปิด future	chg (จุด) เทียบกับราคา	กำไร (ขาดทุน)	ค่าธรรมเนียม +VAT (บาท)	กำไร (ขาดทุน)สุทธิ	
6.41	0.5	500	1.55	498	
6.31	0.4	400	1.55	398	
6.21	0.3	300	1.55	298	
6.11	0.2	200	1.55	198	
6.01	0.1	100	1.55	98	
5.91	0.0	-	1.55	(2)	
5.81	-0.1	(100)	1.55	(102)	
5.71	-0.2	(200)	1.55	(202)	
5.61	-0.3	(300)	1.55	(302)	
5.51	-0.4	(400)	1.55	(402)	
5.41	-0.5	(500)	1.55	(502)	

ที่มา: สายงานวิจัย บล. เอเชีย พลัส

Historical Return



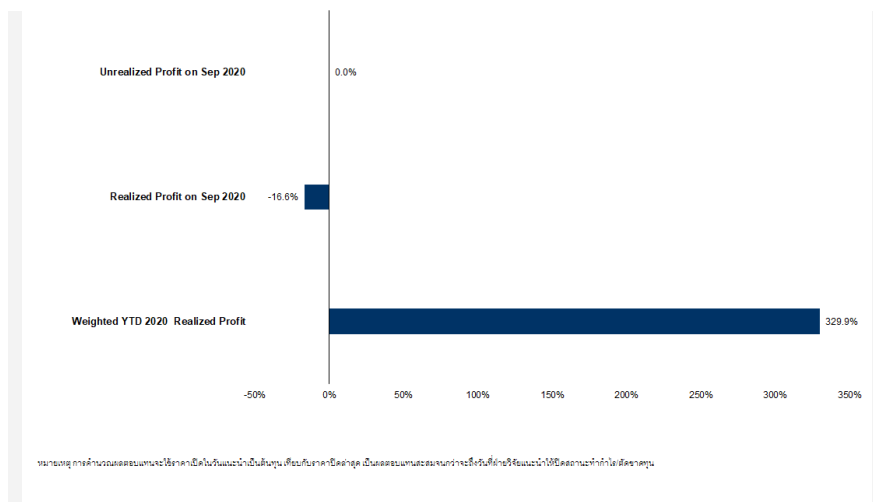
ที่มา: สายงานวิจัย บล. เอเชีย พลัส

Technical Chart



ที่มา: สายงานวิจัย บล. เอเชีย พลัส

Tracking Performance



ที่มา: สายงานวิจัย บล. เอเชีย พลัส

Top 20 Most Active Volume

No.	Future	Settle Price	Basis	ASP Theory Price	Vol	OI	OI Change	Leverage	Resistance	Support
1	STAU20	25.01	-0.49	25.51	9413	6199	754	8.83	25.53	24.22
2	SIRIU20	0.69	0.00	0.69	7212	36094	-2805	4.54	0.72	0.69
3	AAVU20	1.82	-0.02	1.84	4031	5871	22	4.84	1.90	1.75
4	IRPCU20	2.22	0.02	2.20	3396	14531	-2254	3.86	2.39	2.18
5	TRUEU20	3.26	0.00	3.26	3008	14351	-2499	4.77	3.36	3.22
6	PTTU20	34.90	-0.10	35.01	2222	5336	415	4.49	36.58	34.61
7	JASU20	2.73	0.03	2.70	2204	64021	-14	3.23	2.94	2.62
8	MINTU20X	21.65	0.05	21.60	1768	6660	342	2.84	23.50	21.48
9	BEMU20	8.98	0.03	8.95	1536	9668	-1479	4.44	9.10	8.93
10	TMBU20	0.92	0.01	0.91	1531	41262	-505	3.13	0.94	0.88
11	INTUCHU20	54.38	-0.12	54.51	1302	6007	-642	7.10	55.19	53.74
12	CKU20	18.75	0.25	18.50	1210	2268	202	4.73	19.69	18.10
13	ITDU20	1.00	0.00	1.00	1049	3574	1041	3.29	1.04	1.00
14	BANPUU20	5.51	-0.09	5.60	1044	57616	404	2.20	5.86	5.47
15	CPFU20	29.50	0.25	29.26	921	7491	-292	4.81	32.15	29.44
16	TUU20	14.00	0.10	13.90	908	3867	-700	5.72	14.09	13.42
17	STECU20	12.15	-0.15	12.30	906	1974	-103	3.90	13.11	11.57
18	BCHU20	15.10	0.30	14.80	811	3428	11	4.33	15.12	14.77
19	KBANKU20	82.14	0.64	81.52	700	2222	-135	3.72	85.32	79.88
20	IVLU20	23.30	0.10	23.20	627	2743	120	3.55	24.06	22.79

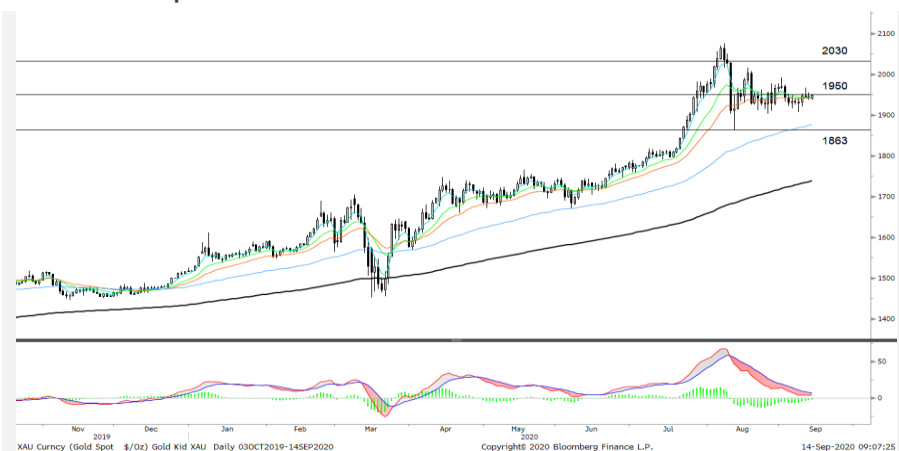
Gold Futures

ราคาทองคำตลาดสหรัฐเมื่อคืนวันศุกร์ที่ผ่านมา ปรับลดลง 2.62 เหรียญฯ ปิดอยู่ที่ 1,941.8 เหรียญฯ จากแรงขายทำกำไรบางส่วน เพื่อโยกเม็ดเงินลงทุนเข้าสู่สินทรัพย์เสี่ยง สะท้อนจากตลาดหุ้นดาวโจนส์สหรัฐเมื่อคืนวันศุกร์ปิดบวก 131.06 จุด หรือ 0.48 % ภายหลังสหรัฐเปิดเผยข้อมูลเศรษฐกิจที่ดีเกินคาด โดยดัชนีราคาผู้บริโภค (CPI) เดือน ส.ค. ปรับเพิ่มขึ้นทั้ง MoM และ YoY ขณะที่กองทุน SPDR ซึ่งเป็นกอง EFT ทองคำรายใหญ่ของโลก ล่าสุดมีการขายทองคำออกมา 4.96 ตัน ทำให้ปริมาณการถือครองทองคำสุทธิลงมาอยู่ที่ 1,248 ตัน ประเด็นสำคัญที่ต้องติดตามในสัปดาห์นี้ คือ การประชุมของธนาคารกลางหลายประเทศ ทั้งญี่ปุ่น อังกฤษ และสหรัฐ โดยให้น้ำหนักมากสุดเป็นการประชุมเฟดในวันที่ 15-16 ก.ย. ซึ่งคาดเฟดจะให้รายละเอียดมากขึ้นเกี่ยวกับ “เป้าหมายเงินเฟ้อเฉลี่ย” เป็นเครื่องมือการเงินที่ประธานเฟดกล่าวถึงการประชุมประจำปีเมื่อเดือนที่แล้ว และเป็นการประกาศปรับเปลี่ยนนโยบายการเงินครั้งสำคัญของเฟด ขณะที่การเปิดเผยข้อมูลเศรษฐกิจสำคัญของสหรัฐในรอบสัปดาห์ได้แก่ ดัชนีภาคการผลิต, ยอดค้าปลีก, จำนวนผู้ขอรับสวัสดิการว่างงานรายสัปดาห์ และดัชนีความเชื่อมั่นผู้บริโภคเป็นต้น

กลยุทธ์การลงทุน

ราคาทองคำ GFV20 เมื่อคืนวันศุกร์ที่ผ่านมา ปรับลดลง 20 บาท ปิดอยู่ที่ 29,000 บาท เทียบเท่า 1,948.64 เหรียญฯ สูงกว่าราคาทองคำตลาด spot ล่าสุดที่เคลื่อนไหวบริเวณ 1,942-1,943 เหรียญฯ คาดราคา GFV20 วันนี้ จะอยู่ในกรอบ 28,800-29,100 บาท ทิศทางราคาทองคำยังแกว่งตัวในกรอบตามที่ประเมินไว้ เพื่อรอดูผลการประชุมเฟด ทำให้ฝ่ายวิจัยจึงคงแนะนำให้นักลงทุน Trading GFV20 กรอบ 28,720-29,170 บาท (หรือ 1,930-1,960 เหรียญฯ) และกำหนดจุด Cut loss ไว้ 100 บาทจากทุน เพื่อป้องกันความเสี่ยงหากราคาทองคำเคลื่อนไหวผิดจากคาด

เทคนิควิเคราะห์ Gold Spot



ที่มา : สายงานวิจัย บล. เอเชีย พลัส

GOLD Technical: ราคาทองคำแกว่ง Sideway บริเวณเส้น EMA 10 วันที่ \$1940-\$1950 และเริ่มเกิดสัญญาณ Technical Rebound โดยทำจังหวะ Higher Low ทั้งนี้ ประเมินกรอบการเคลื่อนไหวไว้ที่ \$1940-\$2030

Gold Futures

FUTURES	Last	Chg	%Chg	Vol.	OI	OI Chg
GFV20	29,000	-40	-0.14	144	1,172	15
GFZ20	29,060	-60	-0.21	29	441	1
GFZ21	29,090	0	0.00	81	138	4

Mini Gold Futures

FUTURES	Last	Chg	%Chg	Vol.	OI	OI Chg
GF10V20	29,020	-40	-0.17	9,747	14,010	2663
GF10Z20	29,080	-40	-0.14	2,297	5,925	-238
GF10G21	29,090	-90	-0.31	1,185	2,516	265

หมายเหตุ : ราคาปิดของ Gold Futures (Night Session) Settle ณ เวลา 22.00 u. และปริมาณการซื้อขายเกิดขึ้นในช่วงเวลา 19.30-22.30 u.
ที่มา : สายงานวิจัย บล.เอเชีย พลัส

ASPS Gold Valuation Matrix (เหรียญฯ/ทรอยออนซ์)

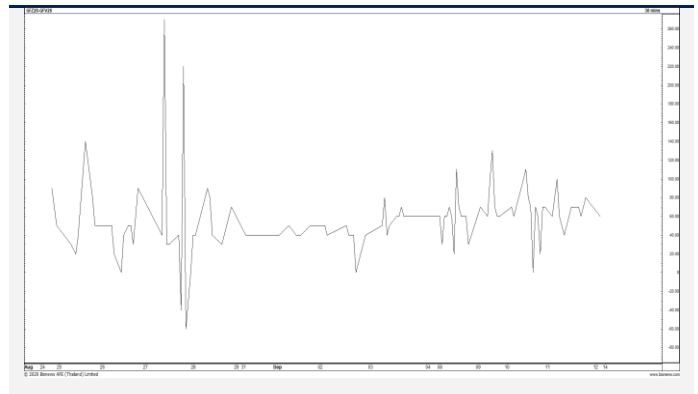
	▼					Dollar Index		▲				
	93	94	95	96	97	98	99	100	101	102	103	
40	1,617.66	1,589.21	1,560.76	1,532.31	1,503.86	1,475.41	1,446.96	1,418.52	1,390.07	1,361.62	1,333.17	
43	1,616.71	1,588.26	1,559.81	1,531.36	1,502.91	1,474.47	1,446.02	1,417.57	1,389.12	1,360.67	1,332.22	
46	1,615.76	1,587.31	1,558.86	1,530.42	1,501.97	1,473.52	1,445.07	1,416.62	1,388.17	1,359.72	1,331.28	
49	1,614.82	1,586.37	1,557.92	1,529.47	1,501.02	1,472.57	1,444.12	1,415.67	1,387.23	1,358.78	1,330.33	
52	1,613.87	1,585.42	1,556.97	1,528.52	1,500.07	1,471.62	1,443.18	1,414.73	1,386.28	1,357.83	1,329.38	
55	1,612.92	1,584.47	1,556.02	1,527.57	1,499.13	1,470.68	1,442.23	1,413.78	1,385.33	1,356.88	1,328.43	
58	1,611.97	1,583.53	1,555.08	1,526.63	1,498.18	1,469.73	1,441.28	1,412.83	1,384.38	1,355.94	1,327.49	
61	1,611.03	1,582.58	1,554.13	1,525.68	1,497.23	1,468.78	1,440.33	1,411.89	1,383.44	1,354.99	1,326.54	
64	1,610.08	1,581.63	1,553.18	1,524.73	1,496.28	1,467.84	1,439.39	1,410.94	1,382.49	1,354.04	1,325.59	
67	1,609.13	1,580.68	1,552.24	1,523.79	1,495.34	1,466.89	1,438.44	1,409.99	1,381.54	1,353.09	1,324.65	
70	1,608.19	1,579.74	1,551.29	1,522.84	1,494.39	1,465.94	1,437.49	1,409.04	1,380.60	1,352.15	1,323.70	
73	1,607.24	1,578.79	1,550.34	1,521.89	1,493.44	1,464.99	1,436.55	1,408.10	1,379.65	1,351.20	1,322.75	

การแปลงราคาทองคำให้เป็นบาท

GOLD Londin AM (USD/Ounce)	FX (บาท/ USD)				
	31.00	31.25	31.50	31.75	32.00
1,870	27,555	27,777	27,999	28,221	28,444
1,900	27,997	28,223	28,448	28,674	28,900
1,930	28,439	28,668	28,898	29,127	29,356
1,960	28,881	29,114	29,347	29,580	29,813
1,990	29,323	29,559	29,796	30,032	30,269
2,020	29,765	30,005	30,245	30,485	30,725
2,050	30,207	30,451	30,694	30,938	31,182
2,080	30,649	30,896	31,144	31,391	31,638
2,110	31,091	31,342	31,593	31,843	32,094

ที่มา: สายงานวิจัย บล. เอเชีย พลัส

Spread ระหว่าง GFV20 – GFQ20



ที่มา: สายงานวิจัย บล. เอเชีย พลัส

คำนวณกำไรขาดทุนของ Gold Futures

निकलगुणरयययय				
(ค่าธรรมเนียม 490.10 บาท/สัญญา/ข้าง)				
ราคาปิด future	เปลี่ยนแปลง	กำไร (ขาดทุน)	ค่าธรรมเนียม+ VAT (บาท)	กำไร (ขาดทุน)สุทธิ
29,250.00	250.0	12,500	(1,049)	11,451
29,200.00	200.0	10,000	(1,049)	8,951
29,150.00	150.0	7,500	(1,049)	6,451
29,100.00	100.0	5,000	(1,049)	3,951
29,050.00	50.0	2,500	(1,049)	1,451
29,000.00	0.0	-	(1,049)	(1,049)
28,950.00	-50.0	(2,500)	(1,049)	(3,549)
28,900.00	-100.0	(5,000)	(1,049)	(6,049)
28,850.00	-150.0	(7,500)	(1,049)	(8,549)
28,800.00	-200.0	(10,000)	(1,049)	(11,049)
28,750.00	-250.0	(12,500)	(1,049)	(13,549)

ที่มา: สายงานวิจัย บล. เอเชีย พลัส

คำนวณกำไรขาดทุนของ Mini Gold Futures

निकलगुणरयययय				
(ค่าธรรมเนียม 98.10 บาท/สัญญา/ข้าง)				
ราคาปิด future	เปลี่ยนแปลง	กำไร (ขาดทุน)	ค่าธรรมเนียม+ VAT (บาท)	กำไร (ขาดทุน)สุทธิ
29,270.00	250.0	2,500	(210)	2,290
29,220.00	200.0	2,000	(210)	1,790
29,170.00	150.0	1,500	(210)	1,290
29,120.00	100.0	1,000	(210)	790
29,070.00	50.0	500	(210)	290
29,020.00	0.0	-	(210)	(210)
28,970.00	-50.0	(500)	(210)	(710)
28,920.00	-100.0	(1,000)	(210)	(1,210)
28,870.00	-150.0	(1,500)	(210)	(1,710)
28,820.00	-200.0	(2,000)	(210)	(2,210)
28,770.00	-250.0	(2,500)	(210)	(2,710)

ที่มา: สายงานวิจัย บล. เอเชีย พลัส