

# DERIVATIVES TALK

## กลยุทธ์การลงทุนอนุพันธ์

15 กันยายน 2563



### SET50 Futures:

สถานะ: Short S50U20 ทุน 831 จุด ปัจจุบันมีกำไร 12.70 จุด แนะนำถือต่อ เป้าทำกำไรที่ 810 จุด ปรับจุด Stop Profit ไปที่ 823 จุด Lock กำไรขั้นต่ำ 8 จุดในรอบนี้

### SET50 Option:

สถานะ: Long S50U20P850 ทุน 26 จุด ปัจจุบันมีกำไร 9 จุด แนะนำถือต่อเป้าทำกำไร 43 จุด (SET50=810) Stop Profit ที่ 31 จุด Lock กำไรขั้นต่ำ 5 จุด

### Single Stock Futures:

สถานะ: Short AMATAU20 ทุน 13.33 บาท ปิดรับกำไร 25% แนะนำให้รอ Short OSPU20 ที่ 38 บาท เป้าทำกำไรที่ 36 บาท Cut Loss 0.75 บาทจากทุน

สถานะ: Long APU20 ทุน 6.00 บาท ปิดขาดทุน 20% แนะนำให้สลับเข้า Long STAU20 ที่ 25.25 บาท เป้าทำกำไรที่ 27 บาท Cut loss 0.75 บาทจากทุน

### Gold Futures:

ราคาปรับขึ้นเล็กน้อยเหตุผลเพราะ USD อ่อนค่า ประเมินว่ายังมีแรงขับเคลื่อนราคาใหม่ๆ Trading GFV20 กรอบ 28880-29330 บาท (1930-1960\$) และ Short ที่กรอบบน

SET50 Index Futures / Option	P. 2
Single Stock Futures	P. 4
Gold Futures	P. 7

\*ภายใต้สภาวะที่ตลาดเผชิญกับความผันผวนสูง ทำให้การปรับกลยุทธ์ใน Derivative Talk ต้องสามารถดำเนินการได้อย่างรวดเร็วขึ้น ฝ่ายวิจัยจึงได้มีการเพิ่มช่องทางติดตามคำแนะนำกลยุทธ์การซื้อขายระหว่างวันทำการผ่าน 2 ช่องทาง เพื่อให้นักลงทุนสามารถปรับเปลี่ยนกลยุทธ์ได้มีประสิทธิภาพมากยิ่งขึ้น คือ

- แอปพลิเคชัน: [ASP Smart](#)
- Telegram: [ASIA PLUS GROUP](#) (<http://bit.ly/TeleAsiaplusgroup>)

### สถานะของนักลงทุน

All Futures Long(Short) Position : Contract				Accumulated Long(Short)		
	Long	Short	Net	2 Days	1 Weeks	1 Months
Institution	71,209	81,303	-10,094	-26,827	12,681	89,325
Foreign	86,008	89,827	-3,819	-3,937	1,238	-17,095
Retail	159,761	145,848	13,913	30,764	-13,919	-72,230

SET50 Futures Long(Short) Position : Contract				Accumulated Long(Short)		
	Long	Short	Net	2 Days	1 Weeks	1 Months
Institution	31,265	31,697	-432	-2,670	2,687	4,971
Foreign	62,115	70,484	-8,369	-9,965	-9,978	-2,598
Retail	94,245	85,444	8,801	12,635	7,291	-2,373

Single Stock Futures Long(Short) Position : Contract				Accumulated Long(Short)		
	Long	Short	Net	2 Days	1 Weeks	1 Months
Institution	33,996	43,898	-9,902	-26,073	1,617	74,933
Foreign	12,201	6,502	5,699	11,461	14,267	-10,784
Retail	48,586	44,383	4,203	14,612	-15,884	-64,149

Metal Futures Long(Short) Position : Contract				Accumulated Long(Short)		
	Long	Short	Net	2 Days	1 Weeks	1 Months
Institution	4,599	3,737	862	1,443	-557	2,272
Foreign	11,692	12,841	-1,149	-5,433	-3,061	-431
Retail	12,946	12,659	287	3,990	3,618	-1,841

Call Option Long(Short) Position : Contract				Accumulated Long(Short)		
	Long	Short	Net	2 Days	1 Weeks	1 Months
Institution	138	627	-489	-568	-1,100	-2,493
Foreign	1	42	-41	-40	-86	-442
Retail	2,410	1,922	488	607	1,182	2,676

Put Option Long(Short) Position : Contract				Accumulated Long(Short)		
	Long	Short	Net	2 Days	1 Weeks	1 Months
Institution	1,097	532	565	-248	-639	-5,875
Foreign	242	22	220	334	1,092	852
Retail	2,465	3,030	-565	28	-354	4,758

ที่มา: ฝ่ายงานวิจัย บล. เอเซีย พลัส

### RESEARCH DIVISION

บริษัทหลักทรัพย์ เอเซีย พลัส

#### เกิดศักดิ์ ทวีระธรรม

นักวิเคราะห์ปัจจัยพื้นฐานด้านตลาดทุน และทางเทคนิค  
เลขทะเบียนนักวิเคราะห์: 004132

#### ประสิทธิ์ รัตนกิจมงคล, CISA, CFA

นักวิเคราะห์ปัจจัยพื้นฐานด้านตลาดทุน และด้านเทคนิค  
เลขทะเบียนนักวิเคราะห์: 025917

#### นวลพรรณ น้อยรัชชกุล

นักวิเคราะห์ปัจจัยพื้นฐานด้านตลาดทุน และด้านเทคนิค  
เลขทะเบียนนักวิเคราะห์: 019994

#### ชาญชัย พันการนาทิจ

นักวิเคราะห์ปัจจัยพื้นฐานด้านตลาดทุน และทางเทคนิค  
เลขทะเบียนนักวิเคราะห์: 064045

#### ธนัฐธรรม เกิดเนตร

ผู้ช่วยนักวิเคราะห์

## SET50 Overview

สถานการณ์ COVID-19 ในภาพรวมที่จำนวนผู้ติดเชื้อยังเพิ่มขึ้น โดยเฉพาะในฝั่งเอเชียที่ทำให้บางประเทศต้องกลับมาใช้มาตรการ Partial Lockdown (เช่น พม่า และอินโดนีเซีย) ภายใต้อัจฉริยะแวดล้อมดังกล่าวส่งผลต่อการเปิดกิจกรรมต่อเศรษฐกิจจะหวั่นไหวกันทำได้ล่าช้าและเป็นความเสี่ยงต่อการฟื้นตัวของเศรษฐกิจโลก ซึ่งสอดคล้องไปกับการรายงาน OPEC Monthly Report เดือน ก.ย. ที่ปรับลดความต้องการใช้น้ำมันดิบปีนี้ลง 9.46 mbpd (จากเดิมคาดลดลง 9.5 mbpd) แต่ราคาน้ำมันดิบวานนี้ยังแกว่งทรงตัวจากแรงหนุนของ Dollar Index ที่อ่อนค่ามาช่วยประคอง ส่วนปัจจัยในประเทศยังมีความเสี่ยงทางด้านการเมืองโดยหลายฝ่ายให้น้ำหนักที่การประชุมในวันที่ 19 ก.ย. จะส่งผลกดดันต่อทิศทาง Fund Flow ยังไม่ไหลกลับ แม้ว่าวานนี้จะซื้อสุทธิ 526 ล้านบาท แต่มีสัญญาณลบใน SET50 Index Futures ที่เปิดสถานะ Short สุทธิมากถึง 8.36 พันสัญญา ส่วนประเด็นอื่น ๆ วันนี้ติดตามการประชุม ครม. คาดพิจารณาการเบิกจ่ายงบประมาณปี 63 ไปพลางก่อนเพื่อทดแทนงบประมาณปี 64 ที่ล่าช้าออกไป ปัจจัยแวดล้อมข้างต้นคาด SET50 Index แกว่งตามกรอบ 810 – 830 จุด

## SET50 Index Futures

**Direction Trading:** สถานะ Short S50U20 ทุน 831 จุด ปัจจุบันมีกำไร 12.70 จุด แนะนำถือต่อ เป้าทำกำไรที่ 810 จุด ปรับจุด Stop Profit ไปที่ 823 จุด Lock กำไรขั้นต่ำ 8 จุดในรอบนี้

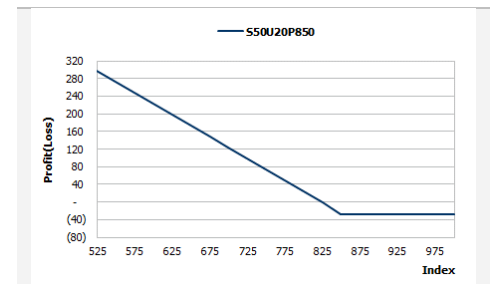
**Spread Trading:** Spread ระหว่าง S50Z20-S50U20 ปัจจุบันอยู่ที่ -2.70 จุด ซึ่งใกล้เคียงกับค่าทางทฤษฎีที่ -2.43 จุด จึงไม่กว้างมากพอที่จะเปิดสถานะทำกำไร

**SET50 Option:** สถานะ Long S50U20P850 ทุน 26 จุด ปัจจุบันมีกำไร 9 จุด แนะนำถือต่อเป้าทำกำไร 43 จุด (SET50=810) Stop Profit ที่ 31 จุด Lock กำไรขั้นต่ำ 5 จุด

	SET50	S50U20	S50Z20
แนวรับ	810	810	807
แนวต้าน	825	825	823

\*ภายใต้สภาวะที่ตลาดเผชิญกับความผันผวนสูง ฝ่ายวิจัยจึงได้มีการเพิ่มช่องทางติดตามคำแนะนำกลยุทธ์การซื้อขายระหว่างวันผ่าน 2 ช่องทาง คือ

- แอปพลิเคชัน: [ASP Smart](#)
- Telegram: [ASIA PLUS GROUP](#)  
(<http://bit.ly/TeleAsiaplusgroup>)



หมายเหตุ : ตัวคูณดัชนีเท่ากับ 200 บาท ต่อ 1 จุดของดัชนี

	Last	1Yr Hist. Volatility	2Week Hist. Volatility
SET50 Index	867.80	27.31	18.71

### Call Option

	Premium	Chg	Break Even	Intrinsic Value	Time Value	All-in-Premium	Theory Price	Volume	Open Interest	Implied Volatility	Delta	Effective Gearing	Time Decay
S50U20C925	9.50	-2.00	> 934.5	0.00	9.60	7.69%	9.71	256	1123	21.12	0.21	19.18	0.077
S50U20C900	17.00	-2.30	> 917	0.00	17.00	5.67%	16.03	130	1868	21.91	0.33	16.85	0.057
S50U20C875	28.00	-2.60	> 903	0.00	28.00	4.06%	25.08	164	1701	23.36	0.45	13.95	0.041
S50U20C850	41.50	-4.00	> 891.5	18.63	21.92	2.73%	37.43	18	659	24.61	0.56	11.71	0.027
S50U20C825	59.10	-8.60	> 884.1	43.87	14.73	1.88%	52.79	16	154	26.35	0.66	9.69	0.019

### Put Option

	Premium	Chg	Break Even	Intrinsic Value	Time Value	All-in-Premium	Theory Price	Volume	Open Interest	Implied Volatility	Delta	Effective Gearing	Time Decay
S50U20P925	72.00	4.50	< 853	55.54	15.38	-1.71%	71.61	3	146	21.26	-0.77	-9.89	-0.017
S50U20P900	53.10	2.60	< 846.9	31.30	21.56	-2.41%	52.79	29	1549	21.98	-0.67	-11.27	-0.024
S50U20P875	39.00	3.00	< 836	6.29	32.06	-3.66%	36.78	101	1447	23.64	-0.53	-11.89	-0.037
S50U20P850	29.20	2.10	< 820.8	0.00	29.50	-5.42%	23.81	258	1710	25.44	-0.42	-12.23	-0.054
S50U20P825	21.90	2.10	< 803.1	0.00	21.90	-7.46%	14.23	111	1471	27.54	-0.32	-12.05	-0.075

ที่มา: สายงานวิจัย บล. เอเชีย พลัส

ภาพรวมการซื้อขาย SET50 Index

UNDERLYING	Close	Chg	%Chg	สรุปการซื้อขาย
SET50	818.43	-5.21	-0.64%	14/09/2020

Symbol	Settle	Chg	%Chg	Vol.	OI	OI Chg
S50N20	871.30	15.0	1.7%	77	340	0
S50Q20	858.30	2.7	0.3%	76	104	0
S50U20	818.00	-5.2	-0.6%	158,942	346,507	-46
S50Z20	815.40	-4.9	-0.6%	25,208	43,652	2,744
S50H20	739.40	8.0	1.1%	67,923	57,820	0
S50M21	808.30	-4.8	-0.6%	1,539	3,670	83

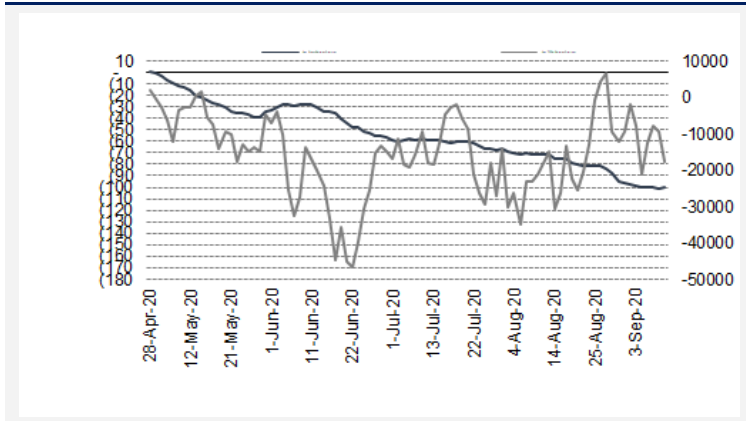
  

SET50 Futures Long(Short) : ลักษณะ	Long(Short)		Net	สะสม Long(Short)		QTD
	Long	Short		2 วัน	2 สัปดาห์	
สถาบัน	31,265	31,697	-432	-2,670	3,265	0
ต่างชาติ	62,115	70,484	-8,369	-9,965	-24,346	0
รวมย่อย	94,245	85,444	8,801	12,635	21,081	0

ที่มา: สายงานวิจัย บล. เอเชีย พลัส

ความสัมพันธ์สถานะของนักลงทุนต่างประเทศในตราสารทุน

และ SET50 Futures



ที่มา: สายงานวิจัย บล. เอเชีย พลัส

คาดการณ์ Spread ณ สิ้นเดือนจาก ASPS Model

	เป้าหมาย Spread ซีรียล - ซีรียล					
	S50J20	S50K20	S50M20	S50N20	S50Q20	S50U20
	ณ 29 เม.ย.63	ณ 28 พ.ค.63	ณ 29 มิ.ย.63	ณ 30 ก.ค.63	ณ 28 ส.ค.63	ณ 29 ก.ย.63
S50J20						
S50K20	-1.60					
S50M20	-1.32	0.28				
S50N20	-1.47	0.13	-0.15			
S50Q20	-5.84	-4.23	-4.52	-4.37		
S50U20	-6.88	-5.28	-5.56	-5.41	-1.04	

\*สมมติฐานอัตราดอกเบี้ยนโยบายระหว่าง มี.ย. - ก.ย. 63 เท่ากับ 0.5%

ที่มา: สายงานวิจัย บล. เอเชีย พลัส

SET50 ที่ระดับค่า PER ต่างๆ

SET 50 Sensitivity							
(บาท)	ม.ค. 62E	มี.ค. 62E	เม.ย. 62E	พ.ค. 62E	มิ.ย. 62E	ก.ย. 62E	ธ.ค. 62E
PER 15.5	898	870	857	843	830	789	748
PER 16	926	899	885	871	857	815	773
PER 16.5	955	927	912	898	883	840	797
PER 17	984	955	940	925	910	866	821
PER 17.5	1,013	983	967	952	937	891	845
PER 18	1,042	1,011	995	979	964	916	869
PER 18.5	1,071	1,039	1,023	1,007	990	942	893
PER 19	1,100	1,067	1,050	1,034	1,017	967	918

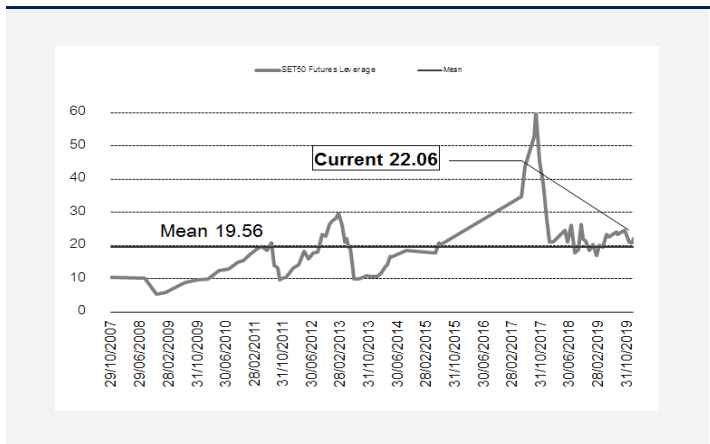
ที่มา: สายงานวิจัย บล. เอเชีย พลัส

คำนวณกำไรขาดทุนของ SET50 Futures

นักลงทุนรายย่อย				
(ค่าธรรมเนียม 87.10 บาท/สัญญา/ข้าง)				
ราคาปิด Futures	chg (จุด) เทียบกับ	กำไร (ขาดทุน)	ค่าธรรมเนียม + VAT (บาท)	กำไร (ขาดทุน)สุทธิ
823.00	5.0	1,000	(186)	814
822.00	4.0	800	(186)	614
821.00	3.0	600	(186)	414
820.00	2.0	400	(186)	214
819.00	1.0	200	(186)	14
<b>818.00</b>	<b>0.0</b>	<b>0.0</b>	<b>(186)</b>	<b>(186)</b>
817.00	-1.0	(200)	(186)	(386)
816.00	-2.0	(400)	(186)	(586)
815.00	-3.0	(600)	(186)	(786)
814.00	-4.0	(800)	(186)	(986)
813.00	-5.0	(1,000)	(186)	(1,186)

ที่มา: สายงานวิจัย บล. เอเชีย พลัส

ระดับ Leverage ของ SET50 Futures



ที่มา: Thailand Clearing House, ฝ่ายวิจัย ASPS

## Single Stock Futures

### Short OSPU20

ราคาหุ้นมีโอกาสถูกกดดันจากความกังวลต่อการ Partial Lockdown ในพม่าที่มีความเสี่ยงกดดันต่อกำลังซื้อผู้บริโภคในพม่าให้ชะลอตัว ซึ่งมียอดขายคิดเป็นสัดส่วน 10% ของยอดขายรวม ขณะที่ในประเทศไทยการแข่งขันในกลุ่มเครื่องดื่มวิตามินซี ที่มีความรุนแรงขึ้น เป็นปัจจัยเสี่ยงต่อการเติบโตในระยะยาว ด้านราคาเกินมูลค่าพื้นฐาน และซื้อขายที่ PER ราว 31 เท่า สูงกว่าค่าเฉลี่ยกลุ่มอาหารและเครื่องดื่ม รวมถึงแบรนด์เครื่องดื่มโลกและของใช้ส่วนบุคคล ที่ส่วนใหญ่ซื้อขายไม่เกิน 30 เท่า

ส่วนภาพทางเทคนิค ทิศทางราคายังดูเสี่ยง จากการที่ราคาทำจังหวะ Lower High เป็นสัญญาณลบทางเทคนิค ประกอบกับการหลุดแนวรับสำคัญที่ 38 บาทลงมา พร้อมเกิดแท่งเทียนแดงยาว บ่งชี้ว่าราคามีโอกาสปรับฐานลงต่อ

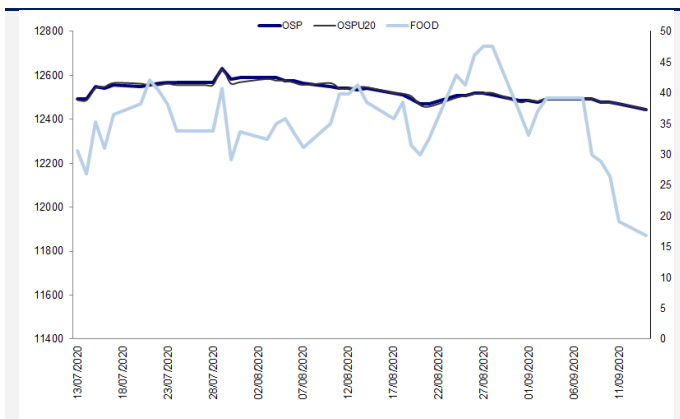
### กลยุทธ์การลงทุน

สถานะ Short AMATAU20 ทุน 13.33 บาท ปิดรับกำไร 25% แนะนำให้รอ Short OSPU20 ที่ 38 บาท เข้าทำกำไรที่ 36 บาท Cut Loss 0.75 บาทจากทุน

Future								Underlying			
Future	Settle Price	Basis	ASP Theory Price	Vol	OI	OI Change	Leverage	Upside	PER 63F	PBV 63F	EPS GROWTH 63F
OSPU20	37.34	-0.14	37.50	916	1381	503	8.00	-11.10%	36.00	6.67	14.00%

ที่มา: สายงานวิจัย บล. เอเซีย พลัส

### Historical Price



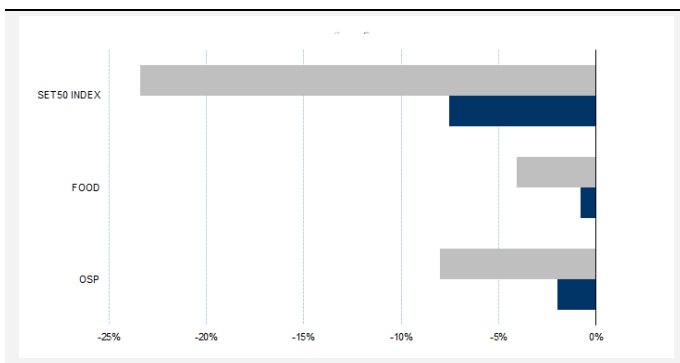
ที่มา: สายงานวิจัย บล. เอเซีย พลัส

### คำนวณกำไรขาดทุนของ Stock Futures

บัลลงทอนรายย่อย					
ราคาปิด future	chg (จุด) เทียบกับราคาปิด	กำไร (บาท)	ค่าธรรมเนียม +VAT (บาท)	กำไรสุทธิ (บาท)	กำไรสุทธิ (บาท)
38.34	-1.00	(1,000)	4.06	(1,004)	
38.14	-0.80	(800)	4.06	(804)	
37.94	-0.60	(600)	4.06	(604)	
37.74	-0.40	(400)	4.06	(404)	
37.54	-0.20	(200)	4.06	(204)	
<b>37.34</b>	0.00	-	4.06	(4)	
37.14	0.20	200	4.06	196	
36.94	0.40	400	4.06	396	
36.74	0.60	600	4.06	596	
36.54	0.80	800	4.06	796	
36.34	1.00	1,000	4.06	996	

ที่มา: สายงานวิจัย บล. เอเซีย พลัส

### Historical Return



ที่มา: สายงานวิจัย บล. เอเซีย พลัส

### Technical Chart



ที่มา: สายงานวิจัย บล. เอเซีย พลัส

## Single Stock Futures

### Long STAU20

ราคาปัจจุบัน ถือว่าปรับฐานลงไปมากสวนทางกับพื้นฐานที่ยังแข็งแกร่ง จากแนวโน้มกำไรสุทธิ 3Q63 เติบโตทำ New High จากธุรกิจจูงมืออย่างที่โดดเด่น และจะเติบโตต่อเนื่องใน 4Q63 นำไปสู่การปรับประมาณการปี 63 และ 64 ขึ้นสู่ 40 บาท ปัจจุบัน PER เพียง 5 เท่า Dividend Yield สูงถึง 6%

ส่วนภาพทางเทคนิค ภาพราคาแกว่งในกรอบ Sideway ที่ 25.25-27.00 บาท โดยมีสัญญาณฟื้นตัว จากการยก Low ขึ้นของแท่งเทียน ล่าสุดจ่อทดสอบด้านแนวต้านระยะสั้น ที่ 26 บาท หากผ่านได้จะเป็นการเปิด Upside

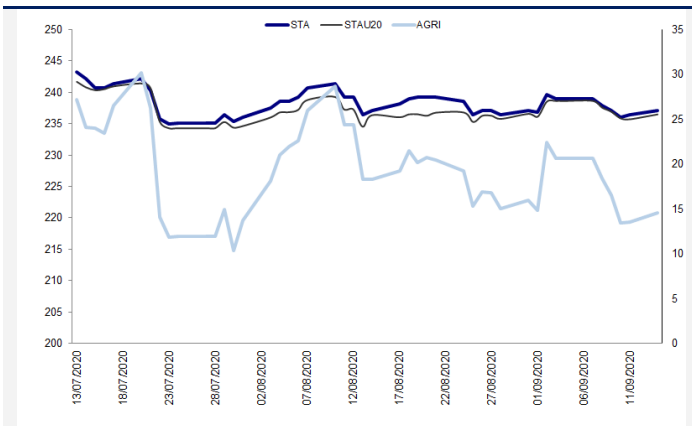
### กลยุทธ์การลงทุน

สถานะ Long APU20 ทุน 6.00 บาท ปิดขาดทุน 20% แนะนำให้สลับเข้า Long STAU20 ที่ 25.25 บาท เป้าทำกำไรที่ 27 บาท Cut loss 0.75 บาทจากทุน

Future	Settle Price	Basis	ASP Theory Price	Vol	OI	OI Change	Leverage	Upside	PER 63F	PBV 63F	EPS GROWTH 63F
STAU20	25.55	-0.45	26.00	9413	6199	754	9.00	53.85%	5.80	0.95	-4739.20%

ที่มา: สายงานวิจัย บล. เอเชีย พลัส

Historical Price



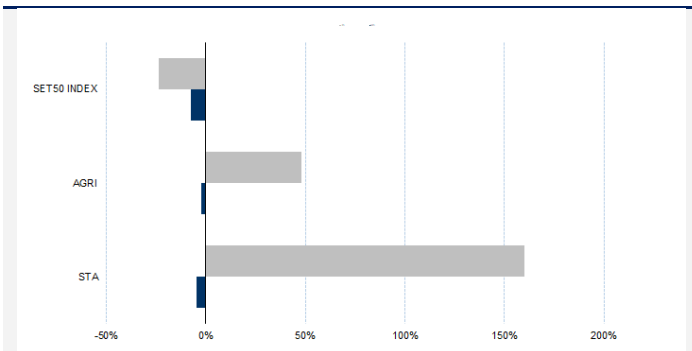
ที่มา: สายงานวิจัย บล. เอเชีย พลัส

คำนวณกำไรขาดทุนของ Stock Futures

นักลงทุนรายย่อย					
ราคาปิด future	chg (จุด) เทียบกับราคา	กำไร (บาท)	ค่าธรรมเนียม +VAT (บาท)	กำไรสุทธิ (บาท)	กำไรสุทธิ (บาท)
26.05	0.5	500	4.18	496	496
25.95	0.4	400	4.18	396	396
25.85	0.3	300	4.18	296	296
25.75	0.2	200	4.18	196	196
25.65	0.1	100	4.18	96	96
<b>25.55</b>	<b>0.0</b>	<b>-</b>	<b>4.18</b>	<b>(4)</b>	<b>(4)</b>
25.45	-0.1	(100)	4.18	(104)	(104)
25.35	-0.2	(200)	4.18	(204)	(204)
25.25	-0.3	(300)	4.18	(304)	(304)
25.15	-0.4	(400)	4.18	(404)	(404)
25.05	-0.5	(500)	4.18	(504)	(504)

ที่มา: สายงานวิจัย บล. เอเชีย พลัส

Historical Return



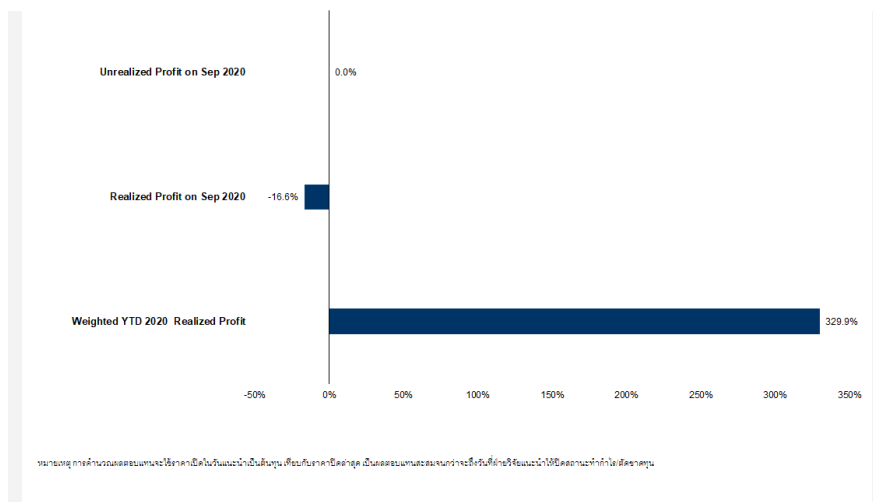
ที่มา: สายงานวิจัย บล. เอเชีย พลัส

Technical Chart



ที่มา: สายงานวิจัย บล. เอเชีย พลัส

## Tracking Performance



ที่มา: สายงานวิจัย บล. เอเชีย พลัส

## Top 20 Most Active Volume

No.	Future	Settle Price	Basis	ASP Theory Price	Vol	OI	OI Change	Leverage	Resistance	Support
1	STAU20	25.55	-0.45	26.00	9413	6199	754	9.00	25.60	24.45
2	SIRIU20	0.69	0.00	0.69	7212	36094	-2805	4.54	0.72	0.69
3	AAVU20	1.81	-0.02	1.83	4031	5871	22	4.82	1.89	1.74
4	IRPCU20	2.15	-0.01	2.16	3396	14531	-2254	3.79	2.37	2.15
5	TRUEU20	3.25	0.01	3.24	3008	14351	-2499	4.74	3.35	3.20
6	PTTU20	35.08	0.08	35.01	2222	5336	415	4.49	36.42	34.51
7	JASU20	2.68	0.02	2.66	2204	64021	-14	3.18	2.91	2.61
8	MINTU20X	21.70	-0.10	21.80	1768	6660	342	2.87	23.51	21.54
9	BEMU20	8.97	-0.03	9.00	1536	9668	-1479	4.47	9.10	8.92
10	TMBU20	0.91	0.00	0.91	1531	41262	-505	3.13	0.94	0.89
11	INTUCHU20	54.40	-0.10	54.51	1302	6007	-642	7.10	55.09	53.69
12	CKU20	17.60	-0.30	17.90	1210	2268	202	4.57	18.13	16.59
13	ITDU20	0.97	-0.02	0.99	1049	3574	1041	3.26	1.04	0.99
14	BANPUU20	5.48	-0.02	5.50	1044	57616	404	2.16	5.86	5.47
15	CPFU20	29.04	0.04	29.01	921	7491	-292	4.77	31.94	28.97
16	TUU20	14.00	0.10	13.90	908	3867	-700	5.72	14.11	13.48
17	STECU20	12.20	0.20	12.00	906	1974	-103	3.80	12.99	11.55
18	BCHU20	14.56	-0.04	14.60	811	3428	11	4.27	15.09	14.66
19	KBANKU20	80.80	0.05	80.77	700	2222	-135	3.68	84.79	79.76
20	IVLU20	23.33	0.33	23.00	627	2743	120	3.52	23.95	22.85

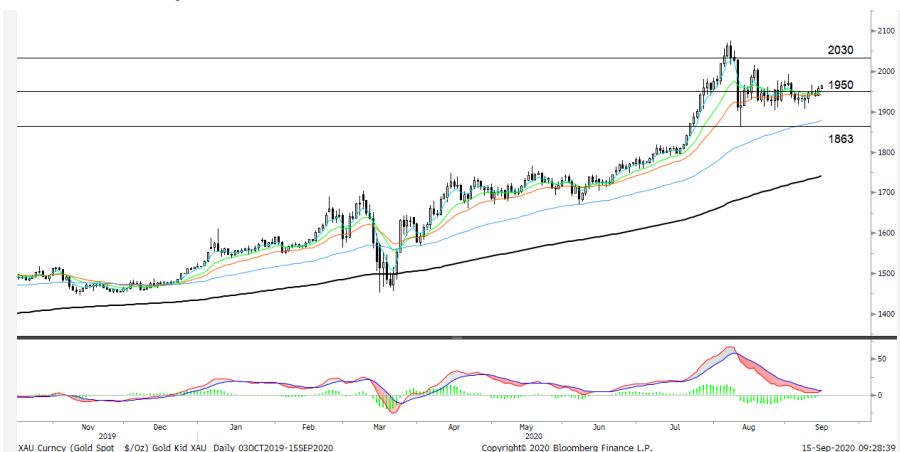
## Gold Futures

ราคาทองคำตลาดสหรัฐเมื่อคืน ปรับเพิ่มขึ้น 16 เหรียญฯ หรือ 0.82% ปิดอยู่ที่ 1,957.8 เหรียญฯ โดยมีแรงหนุนจากค่าเงินดอลลาร์สหรัฐอ่อนค่า เมื่อเทียบกับค่าเงินสกุลหลักอื่น จากการคาดการณ์ว่าที่ประชุมธนาคารกลางสหรัฐ (เฟด) จะยังคงรักษานโยบายผ่อนคลายทางการเงินในสัปดาห์นี้ ขณะที่ค่าเงินเยนแข็งค่าขึ้น จากการเมืองมีความชัดเจนขึ้น หลังนายซุงะ เลขาธิการคณะรัฐมนตรี ได้รับเลือกให้เป็นหัวหน้าพรรครัฐบาลญี่ปุ่น และเตรียมขึ้นเป็นนายกฯ คนใหม่ต่อจากนายอาเบะ ภาพรวมทำให้ Dollar Index ปรับลง 0.3% ปิดบริเวณ 93.05 จุด โดยสัปดาห์นี้ คงต้องติดตามการประชุมของธนาคารกลางหลายประเทศ ทั้งญี่ปุ่น อังกฤษ และสหรัฐ (วันที่ 15-16 ก.ย.) รวมถึงการเปิดเผยข้อมูลเศรษฐกิจสำคัญของสหรัฐในรอบสัปดาห์ ได้แก่ ดัชนีภาคการผลิต, ยอดค้าปลีก, จำนวนผู้ขอรับสวัสดิการว่างงาน ดัชนีความเชื่อมั่นผู้บริโภค และดัชนีชี้้นำเศรษฐกิจ เป็นต้น

### กลยุทธ์การลงทุน

ราคาทองคำ GFV20 เมื่อคืน ปรับเพิ่มขึ้นตามตลาดโลกรวม 220 บาท ปิดอยู่ที่ 29,220 บาท เทียบเท่า 1,962.53 เหรียญฯ สูงกว่าราคาทองคำตลาด spot ล่าสุดที่เคลื่อนไหวบริเวณ 1,955-1,957 เหรียญฯ คาดราคา GFV20 วันนี้ จะอยู่ในกรอบ 29,000-29,300 บาท แม้ค่าเงินดอลลาร์อ่อนค่าหนุนต่อราคาทองคำ แต่ราคายังเคลื่อนไหวในกรอบที่วางไว้ จึงคงแนะนำให้นักลงทุน Trading GFV20 กรอบ 28,880-29,330 บาท (หรือ 1,940-1,970 เหรียญฯ) แต่หากราคาขยับขึ้นไปแตะกรอบบน แนะนำให้รอเปิดสถานะ Short เนื่องจากระดับราคาดังกล่าว น่าจะเริ่มมี upside จำกัด ทั้งนี้ นักลงทุนควรกำหนดจุด Cut loss ไว้ 100 บาทจากทุน เพื่อป้องกันความเสี่ยงหากราคาทองคำเคลื่อนไหวผิดจากคาด

### เทคนิควิเคราะห์ Gold Spot



ที่มา: สายงานวิจัย บล. เอเชีย พลัส

**GOLD Technical:** ราคาทองคำแกว่ง Sideway บริเวณเส้น EMA 10 วันที่ \$1940-\$1950 และเริ่มเกิดสัญญาณ Technical Rebound โดยทำจังหวะ Higher Low ทั้งนี้ ประเมินกรอบการเคลื่อนไหวไว้ที่ \$1940-\$2030

## Gold Futures

FUTURES	Last	Chg	%Chg	Vol.	OI	OI Chg
GFV20	29,220	160	0.65	49	1,180	8
GFZ20	29,280	190	0.65	34	447	6
GFG21	29,330	160	0.55	15	138	0

## Mini Gold Futures

FUTURES	Last	Chg	%Chg	Vol.	OI	OI Chg
GF10V20	29,200	200	0.65	3,730	11,510	-2500
GF10Z20	29,270	210	0.69	1,336	5,916	-9
GF10G21	29,330	200	0.69	340	2,605	89

หมายเหตุ : ราคาปิดของ Gold Futures (Night Session) Settle ณ เวลา 22.00 u. และปริมาณการซื้อขายเกิดขึ้นในช่วงเวลา 19.30-22.30 u.  
ที่มา : สายงานวิจัย บล.เอเชีย พลัส

ASPS Gold Valuation Matrix (เหรียญฯ/ทรอยออนซ์)

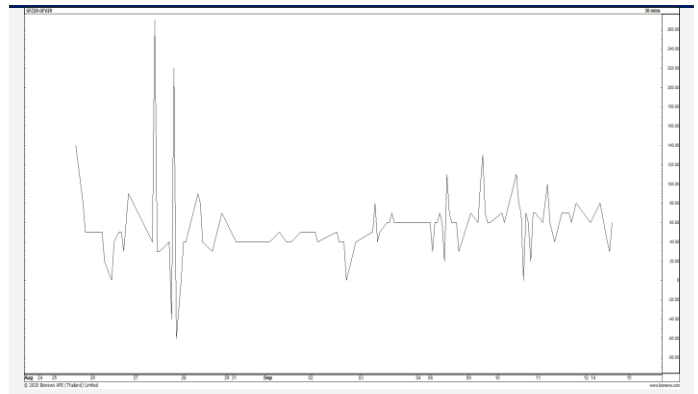
	▼					Dollar Index		▲				
	93	94	95	96	97	98	99	100	101	102	103	
40	1,617.66	1,589.21	1,560.76	1,532.31	1,503.86	1,475.41	1,446.96	1,418.52	1,390.07	1,361.62	1,333.17	
43	1,616.71	1,588.26	1,559.81	1,531.36	1,502.91	1,474.47	1,446.02	1,417.57	1,389.12	1,360.67	1,332.22	
46	1,615.76	1,587.31	1,558.86	1,530.42	1,501.97	1,473.52	1,445.07	1,416.62	1,388.17	1,359.72	1,331.28	
49	1,614.82	1,586.37	1,557.92	1,529.47	1,501.02	1,472.57	1,444.12	1,415.67	1,387.23	1,358.78	1,330.33	
52	1,613.87	1,585.42	1,556.97	1,528.52	1,500.07	1,471.62	1,443.18	1,414.73	1,386.28	1,357.83	1,329.38	
55	1,612.92	1,584.47	1,556.02	1,527.57	1,499.13	1,470.68	1,442.23	1,413.78	1,385.33	1,356.88	1,328.43	
58	1,611.97	1,583.53	1,555.08	1,526.63	1,498.18	1,469.73	1,441.28	1,412.83	1,384.38	1,355.94	1,327.49	
61	1,611.03	1,582.58	1,554.13	1,525.68	1,497.23	1,468.78	1,440.33	1,411.89	1,383.44	1,354.99	1,326.54	
64	1,610.08	1,581.63	1,553.18	1,524.73	1,496.28	1,467.84	1,439.39	1,410.94	1,382.49	1,354.04	1,325.59	
67	1,609.13	1,580.68	1,552.24	1,523.79	1,495.34	1,466.89	1,438.44	1,409.99	1,381.54	1,353.09	1,324.65	
70	1,608.19	1,579.74	1,551.29	1,522.84	1,494.39	1,465.94	1,437.49	1,409.04	1,380.60	1,352.15	1,323.70	
73	1,607.24	1,578.79	1,550.34	1,521.89	1,493.44	1,464.99	1,436.55	1,408.10	1,379.65	1,351.20	1,322.75	

การแปลงราคาทองคำให้เป็นบาท

GOLD Londin AM ( USD/Ounce )	FX ( บาท/ USD )				
	31.00	31.25	31.50	31.75	32.00
1,870	27,555	27,777	27,999	28,221	28,444
1,900	27,997	28,223	28,448	28,674	28,900
1,930	28,439	28,668	28,898	29,127	29,356
1,960	28,881	29,114	29,347	29,580	29,813
1,990	29,323	29,559	29,796	30,032	30,269
2,020	29,765	30,005	30,245	30,485	30,725
2,050	30,207	30,451	30,694	30,938	31,182
2,080	30,649	30,896	31,144	31,391	31,638
2,110	31,091	31,342	31,593	31,843	32,094

ที่มา: สายงานวิจัย บล. เอเชีย พลัส

Spread ระหว่าง GFV20 – GFQ20



ที่มา: สายงานวิจัย บล. เอเชีย พลัส

คำนวณกำไรขาดทุนของ Gold Futures

निकलगुणरयययय (ค่าธรรมเนียม 490.10 บาท/สัญญา/ข้าง)				
ราคาปิด future	เปลี่ยนแปลง	กำไร (ขาดทุน)	ค่าธรรมเนียม+ VAT (บาท)	กำไร (ขาดทุน)สุทธิ
29,470.00	250.0	12,500	(1,049)	11,451
29,420.00	200.0	10,000	(1,049)	8,951
29,370.00	150.0	7,500	(1,049)	6,451
29,320.00	100.0	5,000	(1,049)	3,951
29,270.00	50.0	2,500	(1,049)	1,451
<b>29,220.00</b>	<b>0.0</b>	<b>-</b>	<b>(1,049)</b>	<b>(1,049)</b>
29,170.00	-50.0	(2,500)	(1,049)	(3,549)
29,120.00	-100.0	(5,000)	(1,049)	(6,049)
29,070.00	-150.0	(7,500)	(1,049)	(8,549)
29,020.00	-200.0	(10,000)	(1,049)	(11,049)
28,970.00	-250.0	(12,500)	(1,049)	(13,549)

ที่มา: สายงานวิจัย บล. เอเชีย พลัส

คำนวณกำไรขาดทุนของ Mini Gold Futures

निकलगुणरयययय (ค่าธรรมเนียม 98.10 บาท/สัญญา/ข้าง)				
ราคาปิด future	เปลี่ยนแปลง	กำไร (ขาดทุน)	ค่าธรรมเนียม+ VAT (บาท)	กำไร (ขาดทุน)สุทธิ
29,450.00	250.0	2,500	(210)	2,290
29,400.00	200.0	2,000	(210)	1,790
29,350.00	150.0	1,500	(210)	1,290
29,300.00	100.0	1,000	(210)	790
29,250.00	50.0	500	(210)	290
<b>29,200.00</b>	<b>0.0</b>	<b>-</b>	<b>(210)</b>	<b>(210)</b>
29,150.00	-50.0	(500)	(210)	(710)
29,100.00	-100.0	(1,000)	(210)	(1,210)
29,050.00	-150.0	(1,500)	(210)	(1,710)
29,000.00	-200.0	(2,000)	(210)	(2,210)
28,950.00	-250.0	(2,500)	(210)	(2,710)

ที่มา: สายงานวิจัย บล. เอเชีย พลัส