

DERIVATIVES TALK

กลยุทธ์การลงทุนอนุพันธ์

16 กันยายน 2563



SET50 Futures:

สถานะ: Short S50U20 ทุน 831 จุด ปิดรับกำไร 8 จุด แนะนำให้ Trading S50U20 ในกรอบ 820 – 835 จุด โดยราคา SET50 น่าจะผันผวนในกรอบแคบ

SET50 Option:

สถานะ: Long S50U20P850 ทุน 26 จุด ปิดรับกำไร 5 จุด แนะนำ Long S50U20P850 ที่ 19 จุด (SET50=835) เป้ากำไร 34 จุด (SET50=820) Cut Loss 3 จุดจากทุน

Single Stock Futures:

แนะนำให้รอเปิด Long AAVU20 ที่ 1.87 บาท เป้ากำไรที่ 2 บาท Cut Loss 0.07 บาท จากทุน โดยราคาหุ้นน่าจะได้ Sentiment เชิงบวกจากมาตรการกระตุ้นที่เกี่ยวข้อง

แนะนำให้ปรับราคาเข้า Long STAU20 ไปที่ 26 บาท เป้ากำไรที่ 27.50 บาท Cut loss 0.75 บาทจากทุน จำนวนผู้ติดเชื้อ Covid-19 ที่สูงขึ้นช่วยหนุนราคาหุ้น

Gold Futures:

ราคากลับมาเคลื่อนไหวในกรอบแคบรอผลการประชุม Fed คืบนี้ แนะนำ Trading GFV20 กรอบ 28810-29260 บาท (1940-1970\$) และ Short ที่กรอบบน

SET50 Index Futures / Option	P. 2
Single Stock Futures	P. 4
Gold Futures	P. 7

*ภายใต้สภาวะที่ตลาดเผชิญกับความผันผวนสูง ทำให้การปรับกลยุทธ์ใน Derivative Talk ต้องสามารถดำเนินการได้อย่างรวดเร็วขึ้น ฝ่ายวิจัยฯจึงได้มีการเพิ่มช่องทางติดตามคำแนะนำกลยุทธ์การซื้อขายระหว่างวันทำการผ่าน 2 ช่องทาง เพื่อให้นักลงทุนสามารถปรับเปลี่ยนกลยุทธ์ได้มีประสิทธิภาพมากยิ่งขึ้น คือ

- แอปพลิเคชัน: [ASP Smart](#)
- Telegram: [ASIA PLUS GROUP](#) (<http://bit.ly/TeleAsiaplusgroup>)

สถานะของนักลงทุน

All Futures Long(Short) Position : Contract				Accumulated Long(Short)		
	Long	Short	Net	2 Days	1 Weeks	1 Months
Institution	110,714	108,425	2,289	-7,805	6,706	79,448
Foreign	103,008	96,294	6,714	2,895	25,703	13,956
Retail	183,738	192,741	-9,003	4,910	-32,409	-93,404

SET50 Futures Long(Short) Position : Contract				Accumulated Long(Short)		
	Long	Short	Net	2 Days	1 Weeks	1 Months
Institution	29,598	31,538	-1,940	-2,372	-2,407	-2,119
Foreign	84,036	71,675	12,361	3,992	15,814	25,188
Retail	95,683	106,104	-10,421	-1,620	-13,407	-23,069

Single Stock Futures Long(Short) Position : Contract				Accumulated Long(Short)		
	Long	Short	Net	2 Days	1 Weeks	1 Months
Institution	69,429	58,623	10,806	904	6,625	73,862
Foreign	3,742	11,815	-8,073	-2,374	7,961	-13,247
Retail	63,015	65,748	-2,733	1,470	-14,586	-60,615

Metal Futures Long(Short) Position : Contract				Accumulated Long(Short)		
	Long	Short	Net	2 Days	1 Weeks	1 Months
Institution	9,897	11,761	-1,864	-2,372	-2,407	-2,119
Foreign	15,230	12,804	2,426	3,992	15,814	25,188
Retail	15,779	16,341	-562	-1,620	-13,407	-23,069

Call Option Long(Short) Position : Contract				Accumulated Long(Short)		
	Long	Short	Net	2 Days	1 Weeks	1 Months
Institution	390	229	161	-328	-512	-1,806
Foreign	1	103	-102	-143	-185	-542
Retail	1,919	1,978	-59	429	696	2,091

Put Option Long(Short) Position : Contract				Accumulated Long(Short)		
	Long	Short	Net	2 Days	1 Weeks	1 Months
Institution	335	998	-663	-98	-1,074	-6,729
Foreign	72	22	50	287	1,062	923
Retail	3,828	3,237	591	26	298	5,412

ที่มา: สายงานวิจัย บล. เอเชีย พลัส

RESEARCH DIVISION

บริษัทหลักทรัพย์ เอเชีย พลัส

เกิดศักดิ์ ทวีระธรรม

นักวิเคราะห์ปัจจัยพื้นฐานด้านตลาดทุน และทางเทคนิค
เลขทะเบียนนักวิเคราะห์: 004132

ประสิทธิ์ รัตนกิจมณ, CISA, CFA

นักวิเคราะห์ปัจจัยพื้นฐานด้านตลาดทุน และด้านเทคนิค
เลขทะเบียนนักวิเคราะห์: 025917

นวลพรรณ น้อยรัชชกุล

นักวิเคราะห์ปัจจัยพื้นฐานด้านตลาดทุน และด้านเทคนิค
เลขทะเบียนนักวิเคราะห์: 019994

ชาญชัย พันการนาทิจ

นักวิเคราะห์ปัจจัยพื้นฐานด้านตลาดทุน และทางเทคนิค
เลขทะเบียนนักวิเคราะห์: 064045

ธนัฐธรรม เกิดนต

ผู้ช่วยนักวิเคราะห์

SET50 Overview

สินทรัพย์เสี่ยงโดยรวมที่ยังอยู่ในช่วงการฟื้นตัว ทั้งตลาดหุ้นสหรัฐฯที่ปรับขึ้นเฉลี่ย 0.6% จากแรงซอกกลับของหุ้นกลุ่มเทคโนโลยี และราคาน้ำมันดิบ Brent วานนี้ปรับขึ้น 2.3% หนุนจากฝั่ง Supply ที่ผู้ผลิตน้ำมันในสหรัฐฯ (คิดเป็นกำไรการผลิต 20%) จำเป็นต้องหยุดการทำงานชั่วคราวเพื่อหลีกเลี่ยงผลกระทบของพายุเฮอริเคน Sally's ที่เตรียมขึ้นฝั่งในอ่าวเม็กซิโกคาดจะเป็นบวกต่อหุ้นกลุ่มพลังงาน ส่วนปัจจัยในประเทศให้ความมั่นใจไปที่การประชุม ครม. วานนี้ที่ได้มีการเห็นชอบมาตรการเราที่ช่วยด้วยกันโดยให้วันหยุดข้าราชการ-รัฐวิสาหกิจเพิ่มอีก 2 วันและอนุมัติหลักการเปิดรับนักท่องเที่ยวประเภทพิเศษแบบ Long Stay เริ่ม ต.ค.63 โดยหุ้นในกลุ่มท่องเที่ยวและโรงแรมน่าจะได้ประโยชน์ในเชิง Sentiment ปัจจัยแวดล้อมข้างต้นทำให้ SET50 Index วันนี้ปรับขึ้นแต่อย่างไรก็ตามเชื่อว่าพื้นที่การขึ้นอาจจำกัดจากมูลค่าการซื้อขายโดยรวมยังอยู่ในภาวะเบาบางโดยประเมินกรอบการเคลื่อนไหวที่ 820 - 835 จุด ส่วนประเด็นที่ต้องติดตามวันนี้ 1) การประชุม ศบค. คาดพิจารณารายละเอียดมาตรการ "คนละครึ่ง" และมาตรการส่งเสริมการขายคอนโด 2) การประชุม FED ที่จะรู้ผลในช่วงวันพรุ่งนี้ (17/09/2020) และ 3) ติดตามท่าทีสหรัฐฯ หลัง WTO ได้ตัดสินว่าสหรัฐฯทำผิดกฎหมายการค้าระหว่างประเทศด้วยการทำสงครามการค้ากับจีน

SET50 Index Futures

Direction Trading: สถานะ Short S50U20 ทุน 831 จุด ถูกปิด Lock กำไร 8 จุด คาด SET50 Index วันนี้แกว่งขึ้นจำกัด แนะนำ Trading ในกรอบ 820-835 จุด

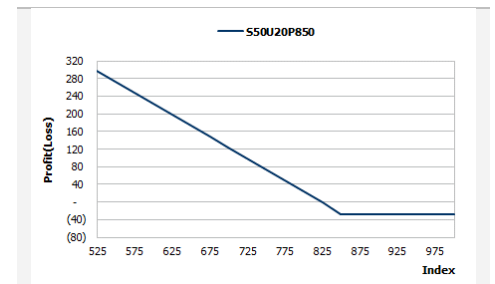
Spread Trading: Spread ระหว่าง S50Z20-S50U20 ปัจจุบันอยู่ที่ -3 จุด ซึ่งใกล้เคียงกับค่าทางทฤษฎีที่ -2.43 จุด จึงไม่กว้างมากพอที่จะเปิดสถานะทำกำไร

SET50 Option: สถานะ Long S50U20P850 ทุน 26 จุด ถูกปิด Lock กำไร 5 จุด วันนี้แนะนำรอเปิดสถานะ Long S50U20P850 ที่ 19 จุด (835 จุด) เบ้าทำกำไร 34 จุด (820 จุด) และ Cut Loss 3 จุด

	SET50	S50U20	S50Z20
แนวรับ	820	820	817
แนวต้าน	835	835	832

*ภายใต้สภาวะที่ตลาดเผชิญกับความผันผวนสูง ฝ่ายวิจัยจึงได้มีการเพิ่มช่องทางติดตามคำแนะนำกลยุทธ์การซื้อขายระหว่างวันผ่าน 2 ช่องทาง คือ

- แอปพลิเคชัน: **ASP Smart**
- Telegram: **ASIA PLUS GROUP**
(<http://bit.ly/TeleAsiaplusgroup>)



หมายเหตุ : ตัวคูณดัชนีเท่ากับ 200 บาท ต่อ 1 จุดของดัชนี

	Last	1Yr Hist. Volatility	2Week Hist. Volatility											
SET50 Index	818.43	31.7666	10.3229											
Call Option														
	Premium	Chg	Break Even	Intrinsic Value	Time Value	All-in-Premium	Theory Price	Volume	Open Interest	Implied Volatility	Delta	Effective Gearing	Time Decay	
S50U20C875	1.00	0.00	> 876	0.00	1.00	0.07	0.11	147	3181	21.12	0.06	49.54	0.07	
S50U20C850	2.90	0.00	> 852.9	0.00	2.90	0.04	1.20	819	3006	19.90	0.18	49.96	0.04	
S50U20C825	9.50	0.00	> 834.5	0.00	9.50	0.02	6.70	297	1844	18.17	0.43	37.15	0.02	
S50U20C800	24.40	0.00	> 824.4	18.43	5.97	0.01	21.11	100	443	21.58	0.70	23.59	0.01	
S50U20C775	46.50	0.00	> 821.5	43.43	3.07	0.00	43.15	10	146	25.63	0.86	15.10	0.00	
Put Option														
	Premium	Chg	Break Even	Intrinsic Value	Time Value	All-in-Premium	Theory Price	Volume	Open Interest	Implied Volatility	Delta	Effective Gearing	Time Decay	
S50U20P875	57.00	0.00	< 818	56.57	0.43	0.00	57.31	63	1479	17.24	-0.97	-14.93	0.00	
S50U20P850	35.00	0.00	< 815	31.57	3.43	0.00	33.39	303	2313	18.16	-0.85	-20.55	0.00	
S50U20P825	16.90	0.00	< 808.1	6.57	10.33	-0.01	13.90	500	2755	18.40	-0.58	-28.41	-0.01	
S50U20P800	6.40	0.00	< 793.6	0.00	6.40	-0.03	3.32	1352	5811	21.12	-0.29	-36.58	-0.03	
S50U20P775	2.90	0.00	< 772.1	0.00	2.90	-0.06	0.36	555	4243	24.88	-0.14	-36.27	-0.06	

ที่มา: สายงานวิจัย บล. เอเชีย พลัส

ภาพรวมการซื้อขาย SET50 Index

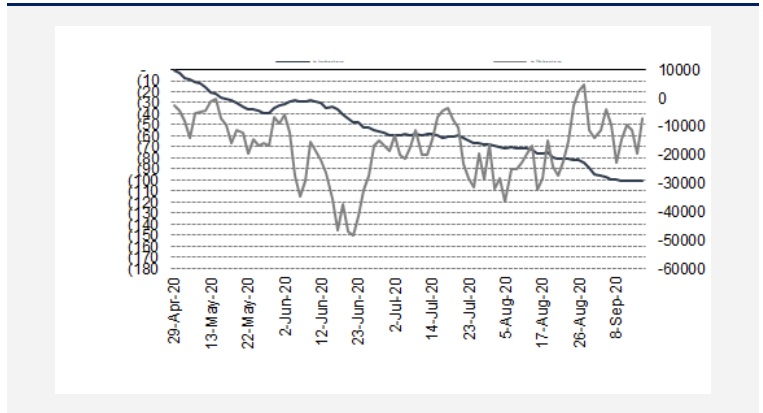
UNDERLYING	Close	Chg	%Chg	สรุปการซื้อขาย
SET50	827.38	8.95	1.08%	15/09/2020

Symbol	Settle	Chg	%Chg	Vol.	OI	OI Chg
S50N20	871.30	15.0	1.7%	77	340	0
S50Q20	858.30	2.7	0.3%	76	104	0
S50U20	827.00	8.7	1.1%	173,174	348,423	1,916
S50Z20	823.90	8.5	1.0%	32,302	50,756	7,104
S50H20	739.40	8.0	1.1%	67,923	57,820	0
S50M21	816.40	8.1	1.0%	1,415	3,686	16

	SET50 Futures Longa(Short) : สัญญา			สะสม Long(Short)		
	Long	Short	Net	2 วัน	2 สัปดาห์	QTD
สถาบัน	29,598	31,538	-1,940	-2,372	-3,607	0
ต่างชาติ	84,036	71,675	12,361	3,992	4,019	0
รายย่อย	95,683	106,104	-10,421	-1,620	-4,12	0

ที่มา: สายงานวิจัย บล. เอเชีย พลัส

ความสัมพันธ์สถานะของนักลงทุนต่างประเทศในตราสารทุน
และ SET50 Futures



ที่มา: สายงานวิจัย บล. เอเชีย พลัส

คาดการณ์ Spread ณ สิ้นเดือนจาก ASPS Model

	เป้าหมาย Spread ซีรียโทล - ซีรียโทล					
	S50J20	S50K20	S50M20	S50N20	S50Q20	S50U20
	ณ 29 เม.ย.63 ณ 28 พ.ค.63 ณ 29 มิ.ย.63 ณ 30 ก.ค.63 ณ 28 ส.ค.63 ณ 29 ก.ย.63					
S50J20						
S50K20	-1.60					
S50M20	-1.32	0.28				
S50N20	-1.47	0.13	-0.15			
S50Q20	-5.84	-4.23	-4.52	-4.37		
S50U20	-6.88	-5.28	-5.56	-5.41	-1.04	

*สมมติฐานอัตราดอกเบี้ยนโยบายระหว่าง มิ.ย. - ก.ย. 63 เท่ากับ 0.5%

ที่มา: สายงานวิจัย บล. เอเชีย พลัส

SET50 ที่ระดับค่า PER ต่างๆ

SET 50 Sensitivity								
(ค่า)	ม.ค. 62E	มี.ค. 62E	เม.ย. 62E	พ.ค. 62E	มิ.ย. 62E	ก.ย. 62E	ธ.ค. 62E	
PER 15.5	898	870	857	843	830	789	748	
PER 16	926	899	885	871	857	815	773	
PER 16.5	955	927	912	898	883	840	797	
PER 17	984	955	940	925	910	866	821	
PER 17.5	1,013	983	967	952	937	891	845	
PER 18	1,042	1,011	995	979	964	916	869	
PER 18.5	1,071	1,039	1,023	1,007	990	942	893	
PER 19	1,100	1,067	1,050	1,034	1,017	967	918	

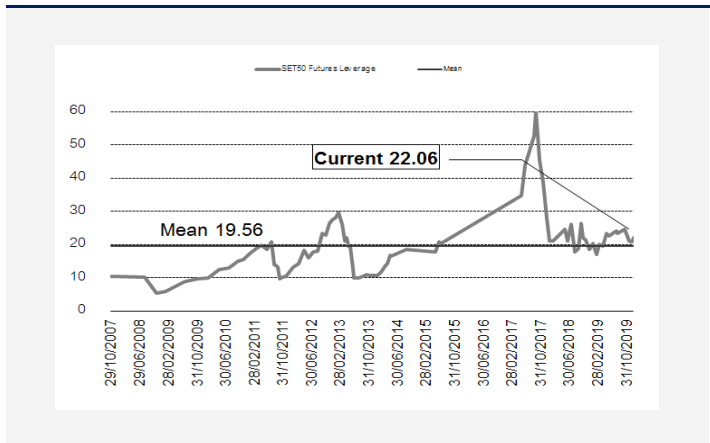
ที่มา: สายงานวิจัย บล. เอเชีย พลัส

คำนวณกำไรขาดทุนของ SET50 Futures

นักลงทุนรายย่อย					
(ค่าธรรมเนียม 87.10 บาท/สัญญา/ข้าง)					
ราคาปิด	chg (จุด)	กำไร	ค่าธรรมเนียม+ VAT (บาท)	กำไร	
Futures	เทียบกับ	(ขาดทุน)		(ขาดทุน)สุทธิ	
832.00	5.0	1,000	(186)	814	
831.00	4.0	800	(186)	614	
830.00	3.0	600	(186)	414	
829.00	2.0	400	(186)	214	
828.00	1.0	200	(186)	14	
827.00	0.0	0.0	(186)	(186)	
826.00	-1.0	(200)	(186)	(386)	
825.00	-2.0	(400)	(186)	(586)	
824.00	-3.0	(600)	(186)	(786)	
823.00	-4.0	(800)	(186)	(986)	
822.00	-5.0	(1,000)	(186)	(1,186)	

ที่มา: สายงานวิจัย บล. เอเชีย พลัส

ระดับ Leverage ของ SET50 Futures



ที่มา: Thailand Clearing House, ฝ่ายวิจัย ASPS

Single Stock Futures

Long AAVU20

จากความคืบหน้าวัคซีนขึ้นทั่วโลกช่วยต่อยอดการเปิดเส้นทางบินต่างประเทศและการแข่งขันสายการบินที่กำลังลดลง ทำให้เชื่อว่ามีโอกาสฟื้นตัวเร็วกว่าที่คาด ส่วนประเด็น Soft Loan จะช่วยเพิ่มความยืดหยุ่น AAV ยังสามารถคงจำนวนฝูงบิน รวมถึงพนักงานส่วนใหญ่ต่อไปในปี 2564 นอกจากนี้ ยังได้ Sentiment บวกต่อเนื่องจาก กรม.เห็นชอบ ออกมาตรการท่องเที่ยว โดยเปิดรับนักท่องเที่ยวแบบ Long Stay เริ่ม ต.ค. นี้ หนุน รายได้ราว 1,200 ล้านบาท/เดือน

ส่วนภาพทางเทคนิค ราคาฟื้นตัวจากแนวรับที่ 1.84 บาท พร้อมเกิดแท่งเทียนเขียวเต็มแท่ง พร้อมมวลลุ่มสูงกว่าค่าเฉลี่ย 5 วัน ประกอบกับการยก Low ขึ้นของแท่งเทียนที่ เกิดขึ้น บ่งชี้ทิศทางการเกิด Technical Rebound มีโอกาสทดสอบ EMA 200 วัน

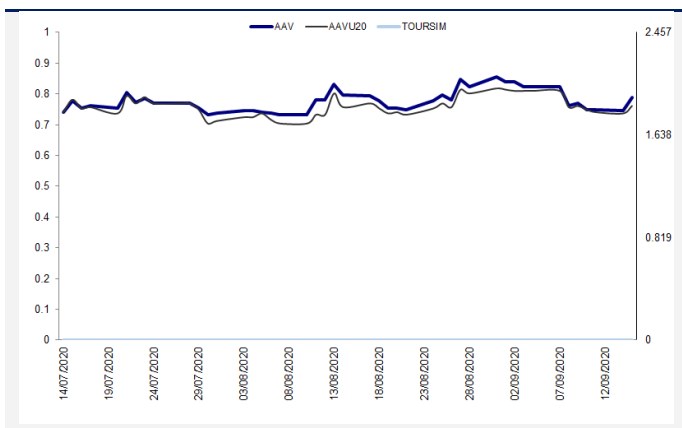
กลยุทธ์การลงทุน

แนะนำให้ Long AAVU20 ที่ 1.87 บาท เป้าทำกำไรที่ 2.00 บาท Cut Loss 0.07 บาท จากทุน

Future								Underlying			
Future	Settle Price	Basis	ASP Theory Price	Vol	OI	OI Change	Leverage	Upside	PER 63F	PBV 63F	EPS GROWTH 63F
AAVU20	1.87	-0.07	1.94	4031	5871	22	5.11	6.01%		0.57	600.81%

ที่มา: สายงานวิจัย บล. เอเชีย พลัส

Historical Price



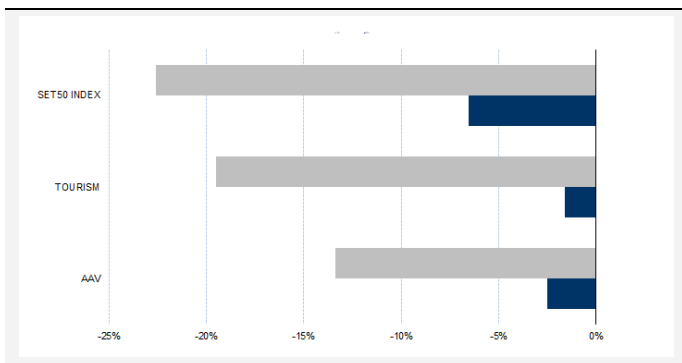
ที่มา: สายงานวิจัย บล. เอเชีย พลัส

คำนวณกำไรขาดทุนของ Stock Futures

นักลงทุนรายย่อย					
ราคาปิด future	chg (จุด) เทียบกับราคา	กำไร (บาท)	ค่าธรรมเนียม +VAT (บาท)	กำไรสุทธิ (บาท)	กำไรสุทธิ (บาท)
2.37	0.5	500	0.90	499	
2.27	0.4	400	0.90	399	
2.17	0.3	300	0.90	299	
2.07	0.2	200	0.90	199	
1.97	0.1	100	0.90	99	
1.87	0.0	-	0.90	(1)	
1.77	-0.1	(100)	0.90	(101)	
1.67	-0.2	(200)	0.90	(201)	
1.57	-0.3	(300)	0.90	(301)	
1.47	-0.4	(400)	0.90	(401)	
1.37	-0.5	(500)	0.90	(501)	

ที่มา: สายงานวิจัย บล. เอเชีย พลัส

Historical Return



ที่มา: สายงานวิจัย บล. เอเชีย พลัส

Technical Chart



ที่มา: สายงานวิจัย บล. เอเชีย พลัส

Single Stock Futures

Long STAU20

ราคาปัจจุบัน ถือว่าปรับฐานลงไปมากสวนทางกับพื้นฐานที่ยังแข็งแกร่ง จากแนวโน้มกำไรสุทธิ 3Q63 เติบโตทำ New High จากธุรกิจถุงมืออย่างที่โดดเด่น และจะเติบโตต่อเนื่องใน 4Q63 นำไปสู่การปรับประมาณการปี 63 และ 64 ขึ้นสู่ 40 บาท ปัจจุบัน PER เพียง 5 เท่า Dividend Yield สูงถึง 6%

ส่วนภาพทางเทคนิค ภาพราคาแกว่งในกรอบ Sideway ที่ 25.25-27.00 บาท โดยมีสัญญาณฟื้นตัว จากการยก Low ขึ้นของแท่งเทียน ล่าสุดจ่อทดสอบด้านแนวต้านระยะสั้น ที่ 26 บาท หากผ่านได้จะเป็นการเปิด Upside

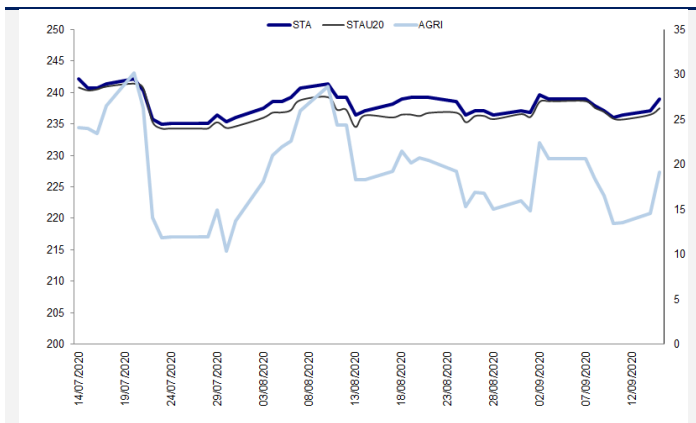
กลยุทธ์การลงทุน

แนะนำ Long STAU20 ที่ 26.00 บาท เป้าทำกำไรที่ 27.50 บาท Cut loss 0.75 บาท จากทุน

Future								Underlying			
Future	Settle Price	Basis	ASP Theory Price	Vol	OI	OI Change	Leverage	Upside	PER 63F	PBV 63F	EPS GROWTH 63F
STAU20	26.26	-0.99	27.25	9413	6199	754	9.44	46.79%	6.07	1.00	-4739.20%

ที่มา: สายงานวิจัย บล. เอเชีย พลัส

Historical Price



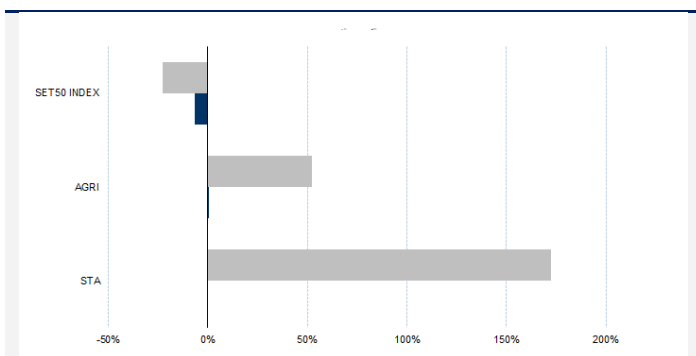
ที่มา: สายงานวิจัย บล. เอเชีย พลัส

คำนวณกำไรขาดทุนของ Stock Futures

นักลงทุนรายย่อย					
ราคาปิด future	chg (จุด) เทียบกับราคา	กำไร (ขาดทุน)	ค่าธรรมเนียม +VAT (บาท)	กำไร (ขาดทุน)สุทธิ	กำไร
26.76	0.5	500	4.18	496	
26.66	0.4	400	4.18	396	
26.56	0.3	300	4.18	296	
26.46	0.2	200	4.18	196	
26.36	0.1	100	4.18	96	
26.26	0.0	-	4.18	(4)	
26.16	-0.1	(100)	4.18	(104)	
26.06	-0.2	(200)	4.18	(204)	
25.96	-0.3	(300)	4.18	(304)	
25.86	-0.4	(400)	4.18	(404)	
25.76	-0.5	(500)	4.18	(504)	

ที่มา: สายงานวิจัย บล. เอเชีย พลัส

Historical Return



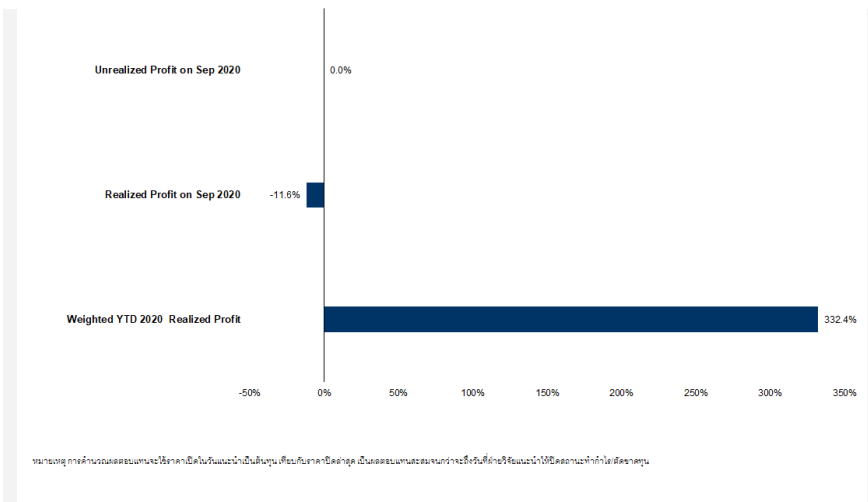
ที่มา: สายงานวิจัย บล. เอเชีย พลัส

Technical Chart



ที่มา: สายงานวิจัย บล. เอเชีย พลัส

Tracking Performance



ที่มา: สายงานวิจัย บล. เอเชีย พลัส

Top 20 Most Active Volume

No.	Future	Settle Price	Basis	ASP Theory Price	Vol	OI	OI Change	Leverage	Resistance	Support
1	STAU20	26.26	-0.99	27.25	9413	6199	754	9.44	26.83	25.64
2	SIRIU20	0.70	0.01	0.69	7212	36094	-2805	4.54	0.72	0.69
3	AAVU20	1.87	-0.07	1.94	4031	5871	22	5.11	1.89	1.75
4	IRPCU20	2.18	0.00	2.18	3396	14531	-2254	3.82	2.35	2.13
5	TRUEU20	3.25	0.01	3.24	3008	14351	-2499	4.74	3.35	3.19
6	PTTU20	35.25	0.00	35.26	2222	5336	415	4.53	36.29	34.44
7	JASU20	2.68	0.00	2.68	2204	64021	-14	3.21	2.89	2.60
8	MINTU20X	22.95	-0.05	23.00	1768	6660	342	3.03	23.59	21.69
9	BEMU20	9.05	0.00	9.05	1536	9668	-1479	4.49	9.10	8.92
10	TMBU20	0.91	0.00	0.91	1531	41262	-505	3.13	0.93	0.89
11	INTUCHU20	54.70	-0.05	54.76	1302	6007	-642	7.13	55.02	53.71
12	CKU20	18.20	0.10	18.10	1210	2268	202	4.62	19.66	18.17
13	ITDU20	0.98	-0.02	1.00	1049	3574	1041	3.29	1.03	0.98
14	BANPUU20	5.55	0.00	5.55	1044	57616	404	2.18	5.87	5.48
15	CPFU20	30.18	0.18	30.01	921	7491	-292	4.93	31.83	28.77
16	TUU20	14.19	-0.01	14.20	908	3867	-700	5.84	14.74	14.12
17	STECU20	12.60	0.60	12.00	906	1974	-103	3.80	12.90	11.62
18	BCHU20	14.19	-0.01	14.20	811	3428	11	4.15	15.04	14.46
19	KBANKU20	81.37	0.37	81.01	700	2222	-135	3.69	84.40	79.59
20	IVLU20	23.32	-0.08	23.40	627	2743	120	3.58	23.89	22.79

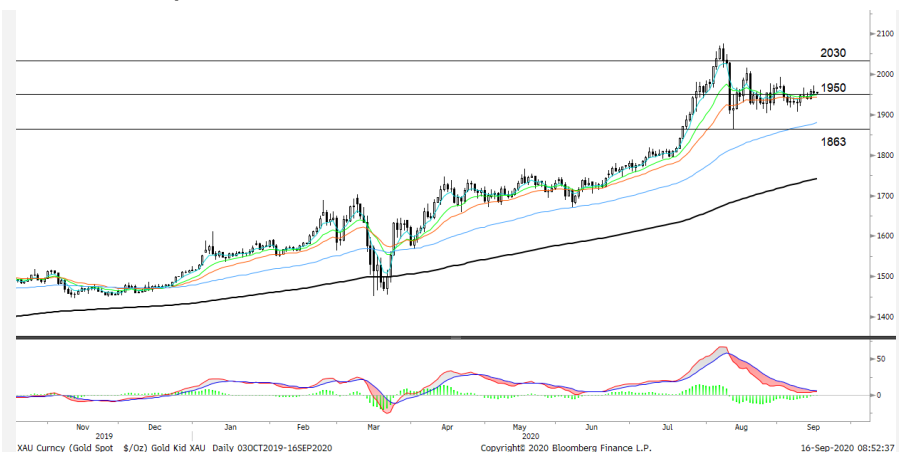
Gold Futures

ราคาทองคำตลาดสหรัฐเมื่อคืน ปรับลดลง 3.98 เหรียญฯ ปิดอยู่ที่ 1,953.8 เหรียญฯ เนื่องจากนักลงทุนระมัดระวังการซื้อขาย เพื่อรอดูผลการประชุมของธนาคารกลางสหรัฐ (เฟด) ซึ่งจะมีการแถลงในคืนนี้ตามเวลาสหรัฐ (หรือเช้าวันพฤหัสบดีของไทย) โดยคาดการณ์ว่าที่ประชุมเฟดจะมีมติคงดอกเบี้ยไว้ตามเดิม แต่จะให้รายละเอียดมากขึ้นเกี่ยวกับ "เป้าหมายเงินเพื่อเฉลี่ย" ซึ่งเป็นเครื่องมือทางการเงินที่ประธานเฟดกล่าวถึงเมื่อการประชุมประจำปี ด้านกองทุน SPDR วานนี้ รายงานปริมาณการถือครองทองคำลดลง 0.43 ตัน สู่ระดับ 1,247.57 ตัน โดยวันนี้ คงต้องติดตามผลการประชุมเฟด ส่วนพุงนี้จะมีการประชุมธนาคารกลางญี่ปุ่นและอังกฤษ นอกจากนี้มีการเปิดเผยข้อมูลเศรษฐกิจสหรัฐในรอบสัปดาห์ เช่น ยอดค้าปลีก, จำนวนผู้ขอรับสวัสดิการว่างงาน ดัชนีความเชื่อมั่นผู้บริโภค และดัชนีชี้นำเศรษฐกิจ เป็นต้น

กลยุทธ์การลงทุน

ราคาทองคำ GFV20 เมื่อคืน ปรับลดลง 90 บาท ปิดอยู่ที่ 29,130 บาท เทียบเท่า 1,961.43 เหรียญฯ ต่ำกว่าราคาทองคำตลาด spot ล่าสุดที่เคลื่อนไหวบริเวณ 1,953-1,955 เหรียญฯ คาดราคา GFV20 วันนี้ จะอยู่ในกรอบ 28,900-29,200 บาท ทิศทางราคาทองคำยังแกว่งตัวตามกรอบที่ประเมินไว้ เพื่อรอดูผลการประชุมเฟด จึงแนะนำให้ให้นักลงทุน Trading GFV20 กรอบ 28,810-29,260 บาท (หรือ 1,940-1,970 เหรียญฯ) แต่หากราคาขยับขึ้นไปแตะกรอบบน แนะนำให้รอเปิดสถานะ Short เนื่องจากระดับราคาดังกล่าว น่าจะเริ่มมี upside จำกัด ทั้งนี้ให้นักลงทุนควรกำหนดจุด Cut loss ไว้ 100 บาท จากทุน เพื่อป้องกันความเสี่ยงหากราคาทองคำเคลื่อนไหวผิดจากคาด

เทคนิควิเคราะห์ Gold Spot



ที่มา : สายงานวิจัย บล. เอเชีย พลัส

GOLD Technical: ราคาทองคำแกว่ง Sideway บริเวณเส้น EMA 10 วันที่ \$1940-\$1950 และเริ่มเกิดสัญญาณ Technical Rebound โดยทำจังหวะ Higher Low ทั้งนี้ ประเมินกรอบการเคลื่อนไหวไว้ที่ \$1940-\$2030

Gold Futures

FUTURES	Last	Chg	%Chg	Vol.	OI	OI Chg
GFV20	29,130	-80	-0.27	221	1,214	34
GFZ20	29,200	-100	-0.34	47	479	32
GFZ21	29,150	-180	-0.38	68	182	44

Mini Gold Futures

FUTURES	Last	Chg	%Chg	Vol.	OI	OI Chg
GF10V20	29,150	-70	-0.24	9,626	12,706	1196
GF10Z20	29,200	-70	-0.27	1,568	6,431	515
GF10G21	29,200	-140	-0.51	3,066	1,861	-744

หมายเหตุ : ราคาปิดของ Gold Futures (Night Session) Settle ณ เวลา 22.00 u. และปริมาณการซื้อขายเกิดขึ้นในช่วงเวลา 19.30-22.30 u.
ที่มา : สายงานวิจัย บล.เอเชีย พลัส

ASPS Gold Valuation Matrix (เหรียญฯ/ทรอยออนซ์)

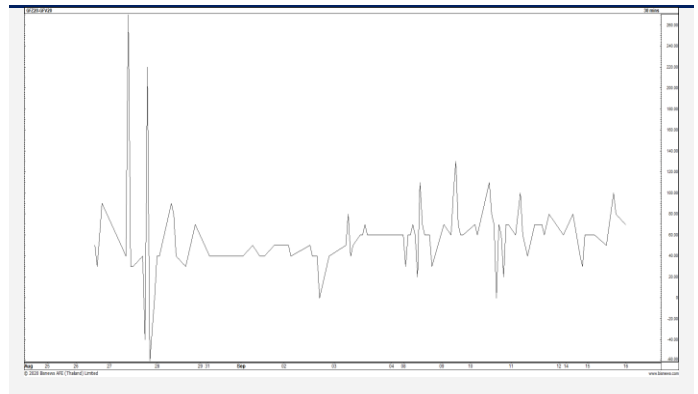
	▼					Dollar Index		▲				
	93	94	95	96	97	98	99	100	101	102	103	
40	1,617.66	1,589.21	1,560.76	1,532.31	1,503.86	1,475.41	1,446.96	1,418.52	1,390.07	1,361.62	1,333.17	
43	1,616.71	1,588.26	1,559.81	1,531.36	1,502.91	1,474.47	1,446.02	1,417.57	1,389.12	1,360.67	1,332.22	
46	1,615.76	1,587.31	1,558.86	1,530.42	1,501.97	1,473.52	1,445.07	1,416.62	1,388.17	1,359.72	1,331.28	
49	1,614.82	1,586.37	1,557.92	1,529.47	1,501.02	1,472.57	1,444.12	1,415.67	1,387.23	1,358.78	1,330.33	
52	1,613.87	1,585.42	1,556.97	1,528.52	1,500.07	1,471.62	1,443.18	1,414.73	1,386.28	1,357.83	1,329.38	
55	1,612.92	1,584.47	1,556.02	1,527.57	1,499.13	1,470.68	1,442.23	1,413.78	1,385.33	1,356.88	1,328.43	
58	1,611.97	1,583.53	1,555.08	1,526.63	1,498.18	1,469.73	1,441.28	1,412.83	1,384.38	1,355.94	1,327.49	
61	1,611.03	1,582.58	1,554.13	1,525.68	1,497.23	1,468.78	1,440.33	1,411.89	1,383.44	1,354.99	1,326.54	
64	1,610.08	1,581.63	1,553.18	1,524.73	1,496.28	1,467.84	1,439.39	1,410.94	1,382.49	1,354.04	1,325.59	
67	1,609.13	1,580.68	1,552.24	1,523.79	1,495.34	1,466.89	1,438.44	1,409.99	1,381.54	1,353.09	1,324.65	
70	1,608.19	1,579.74	1,551.29	1,522.84	1,494.39	1,465.94	1,437.49	1,409.04	1,380.60	1,352.15	1,323.70	
73	1,607.24	1,578.79	1,550.34	1,521.89	1,493.44	1,464.99	1,436.55	1,408.10	1,379.65	1,351.20	1,322.75	

การแปลงราคาทองคำให้เป็นบาท

GOLD Londin AM (USD/Ounce)	FX (บาท/ USD)					
	31.00	31.25	31.50	31.75	32.00	
1,870	27,555	27,777	27,999	28,221	28,444	
1,900	27,997	28,223	28,448	28,674	28,900	
1,930	28,439	28,668	28,898	29,127	29,356	
1,960	28,881	29,114	29,347	29,580	29,813	
1,990	29,323	29,559	29,796	30,032	30,269	
2,020	29,765	30,005	30,245	30,485	30,725	
2,050	30,207	30,451	30,694	30,938	31,182	
2,080	30,649	30,896	31,144	31,391	31,638	
2,110	31,091	31,342	31,593	31,843	32,094	

ที่มา: สายงานวิจัย บล. เอเชีย พลัส

Spread ระหว่าง GFV20 – GFQ20



ที่มา: สายงานวิจัย บล. เอเชีย พลัส

คำนวณกำไรขาดทุนของ Gold Futures

निकलगुणरयययय				
(ค่าธรรมเนียม 490.10 บาท/สัญญา/ข้าง)				
ราคาปิด future	กำไร	ค่าธรรมเนียม+ VAT (บาท)	กำไร	
เปลี่ยนแปลง	(ขาดทุน)		(ขาดทุน)สุทธิ	
29,380.00	250.0	12,500	(1,049)	11,451
29,330.00	200.0	10,000	(1,049)	8,951
29,280.00	150.0	7,500	(1,049)	6,451
29,230.00	100.0	5,000	(1,049)	3,951
29,180.00	50.0	2,500	(1,049)	1,451
29,130.00	0.0	-	(1,049)	(1,049)
29,080.00	-50.0	(2,500)	(1,049)	(3,549)
29,030.00	-100.0	(5,000)	(1,049)	(6,049)
28,980.00	-150.0	(7,500)	(1,049)	(8,549)
28,930.00	-200.0	(10,000)	(1,049)	(11,049)
28,880.00	-250.0	(12,500)	(1,049)	(13,549)

ที่มา: สายงานวิจัย บล. เอเชีย พลัส

คำนวณกำไรขาดทุนของ Mini Gold Futures

निकलगुणरयययय				
(ค่าธรรมเนียม 98.10 บาท/สัญญา/ข้าง)				
ราคาปิด future	กำไร	ค่าธรรมเนียม+ VAT (บาท)	กำไร	
เปลี่ยนแปลง	(ขาดทุน)		(ขาดทุน)สุทธิ	
29,400.00	250.0	2,500	(210)	2,290
29,350.00	200.0	2,000	(210)	1,790
29,300.00	150.0	1,500	(210)	1,290
29,250.00	100.0	1,000	(210)	790
29,200.00	50.0	500	(210)	290
29,150.00	0.0	-	(210)	(210)
29,100.00	-50.0	(500)	(210)	(710)
29,050.00	-100.0	(1,000)	(210)	(1,210)
29,000.00	-150.0	(1,500)	(210)	(1,710)
28,950.00	-200.0	(2,000)	(210)	(2,210)
28,900.00	-250.0	(2,500)	(210)	(2,710)

ที่มา: สายงานวิจัย บล. เอเชีย พลัส