

## ภาค SET50-SET100 รอบ 2H57 เบื้องต้น

ฝ่ายวิจัย ภาคหุ้นเข้าคำนวณ SET50 และ SET100 รอบ 2H57 (เริ่มใช้ตั้งแต่ 1 ก.ค.-31 ธ.ค. 2557) ดังสรุปตารางด้านล่าง โดยมีกลยุทธ์การลงทุนดังนี้

SET Index	1,402.61 จุด
มูลค่าตลาด	12,500 พันล้านบาท
PER	15.9 เท่า

- หุ้นที่คาดว่าจะเข้า SET 50 คือ M และ KKP แต่เนื่องจากราคาเต็มมูลค่า และ Upside จำกัด ขณะที่แนวโน้มธุรกิจยังได้รับผลกระทบจากปัญหาการเมือง จึงไม่แนะนำลงทุนเพิ่ม
- หุ้นที่คาดว่าจะเข้า SET 100 บางบริษัท Upside จำกัดเช่นกัน แต่หากพิจารณาเฉพาะบริษัทที่ยังมีแนวโน้มอยู่ในเกณฑ์ที่ดี จึงเลือก BJCHI และ EARTH เป็น Top picks โดยแนะนำให้ทยอยซื้อ ก่อนเข้าคำนวณจริงราว 3-4 สัปดาห์ โดยสถิติ 10 ปี ย้อนหลัง พบว่า หุ้นที่จะเข้าคำนวณ SET100 ถ้าซื้อในช่วงเวลาดังกล่าวจะให้ผลตอบแทนเฉลี่ยราว 2.5 - 3.0% ด้วยความน่าจะเป็นราว 60 - 70%

### หุ้นที่จะถูกคัดเลือกเข้า/ออก SET50 และ SET100 รอบ 2H57

Company	Rec.	Price		Upside	PER(X)		Dividend Yield(%)		EPS Growth(%)	
		07/05/2014 (B)	Fair Value (B)		2557F	2558F	2557F	2558F	2557F	2558F
<b>หุ้นที่คาดว่าจะเข้า SET50</b>										
M	HOLD	55	60.00	9.1%	21.84	19.68	3.45	3.81	0.12	0.11
KKP	HOLD	41.75	42.00	0.6%	7.99	6.91	6.26	0.00	-0.02	0.16
<b>หุ้นที่คาดว่าจะออกจาก SET50</b>										
CK	BUY	17.6	20.19	14.7%	21.19	19.68	2.56	0.00	-0.82	0.08
THAI	SELL	13.3	10.50	-21.0%	NM	21.28	0.00	0.00	-0.24	-1.15
<b>หุ้นที่คาดว่าจะเข้า SET100</b>										
M	HOLD	55	60.00	9.1%	21.84	19.68	3.45	3.81	0.12	0.11
BJCHI	HOLD	39.75	39.50	-0.6%	12.08	10.15	5.91	0.00	-0.13	0.19
NYT	BUY	17	15.00	-11.8%	20.38	17.74	1.96	2.25	0.29	0.15
PSL	HOLD	27	27.00	0.0%	33.26	24.34	1.67	2.22	0.60	0.37
MEGA	n.a.	n.a.	n.a.	n.a.	n.a.	n.a.	n.a.	n.a.	n.a.	n.a.
EARTH	n.a.	n.a.	n.a.	n.a.	n.a.	n.a.	n.a.	n.a.	n.a.	n.a.
MC	n.a.	n.a.	n.a.	n.a.	n.a.	n.a.	n.a.	n.a.	n.a.	n.a.
NOK	n.a.	n.a.	n.a.	n.a.	n.a.	n.a.	n.a.	n.a.	n.a.	n.a.
THREL	n.a.	n.a.	n.a.	n.a.	n.a.	n.a.	n.a.	n.a.	n.a.	n.a.
<b>หุ้นที่คาดว่าจะออกจาก SET100</b>										
TASCO	BUY	54.25	69.00	27.2%	9.44	8.63	3.23	3.23	0.06	0.09
SSI	SELL	0.34	0.18	-46.7%	NM	NM	0.00	0.00	-0.41	-0.68
THRE	BUY	3.14	4.46	42.1%	14.40	12.86	0.00	3.89	-1.27	0.12
DCC	HOLD	54	55.78	3.3%	16.15	14.45	6.19	6.92	0.05	0.12
SF	BUY	5.55	7.80	40.5%	11.18	10.36	1.71	1.81	0.28	0.08
CHG	BUY	11.3	11.40	0.9%	26.89	24.21	2.60	2.89	0.12	0.11
JMART	HOLD	15	7.70	-48.7%	NM	NM	0.00	0.00	-1.00	n.a.
MBK	n.a.	n.a.	n.a.	n.a.	n.a.	n.a.	n.a.	n.a.	n.a.	n.a.
ASP	n.a.	n.a.	n.a.	n.a.	n.a.	n.a.	n.a.	n.a.	n.a.	n.a.

ที่มา : ฝ่ายวิจัย ASP

ประสิทธิ์ รัตนกิจมงคล, CISA, CFA

prasit@asiaplus.co.th

เลขทะเบียนนักวิเคราะห์ : 025917

ผู้ช่วยนักวิเคราะห์

พชชัย ภัทราวิชญ์

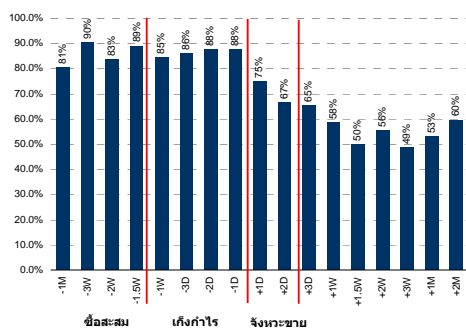
เลขทะเบียนนักวิเคราะห์ : 052647

ข้อมูลในเอกสารฉบับนี้ รวบรวมมาจากแหล่งข้อมูลที่น่าเชื่อถือ อย่างไรก็ดี บมจ. หลักทรัพย์ เอเชีย พลัส ไม่สามารถที่จะยืนยันหรือรับรองความถูกต้องของข้อมูลเหล่านี้ได้ ไม่ว่าประการใด ๆ บทวิเคราะห์ในเอกสารนี้ จัดทำขึ้นโดยอ้างอิงหลักเกณฑ์ทางวิชาการเกี่ยวกับหลักการวิเคราะห์ และมีได้เป็นการชี้แนะ หรือเสนอแนะให้ซื้อหรือขายหลักทรัพย์ใด ๆ การตัดสินใจซื้อหรือขายหลักทรัพย์ใด ๆ ของผู้อ่าน ไม่ว่าจะเกิดจากการอ่านบทความในเอกสารนี้หรือไม่ก็ตาม ล้วนเป็นผลจากการใช้วิจารณญาณของผู้อ่าน โดยไม่มีส่วนเกี่ยวข้องกับหรือผูกพันใด ๆ กับ บมจ. หลักทรัพย์ เอเชีย พลัส ไม่ว่ากรณีใด

## หุ้นที่ได้รับคัดเลือกเข้าคำนวณ ราคา มักจะตอบรับขึ้นเสมอๆ

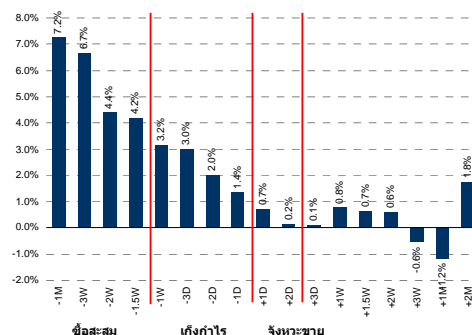
จากการศึกษาข้อมูลในอดีต 10 ปีย้อนหลัง พบว่า หุ้นที่ถูกคัดเลือกเข้า SET50-SET100 ราคา มักจะปรับตัวขึ้นตอบรับเชิงบวกต่อการประกาศ ส่วนทางกับหุ้นที่คาดว่าจะถูกคัดออกที่มักจะปรับตัวลง โดยหุ้นที่คาดว่าจะเข้าคำนวณ SET50 ซีก่อนเข้าคำนวณจริง (1 ก.ค.) รว 3 - 4 สัปดาห์ ในอดีตให้ผลตอบแทนเฉลี่ยสูงถึง 6.5 - 7.5% ด้วยความน่าจะเป็นที่ผลตอบแทนเป็นบวกสูงถึงกว่า 80% ส่วนหุ้นที่คาดว่าจะเข้าคำนวณ SET100 ซีก่อนเข้าคำนวณจริง 3 - 4 สัปดาห์เช่นกัน ในอดีตให้ผลตอบแทนเฉลี่ยราว 2.5 - 3.0% ด้วยความน่าจะเป็นที่ผลตอบแทนเป็นบวกราว 60 - 70%

โอกาสให้ผลตอบแทนของหุ้นที่ถูกนำเข้าสู่ SET50 เมื่อเลือกลงทุน ณ ช่วงต่างๆ ตั้งแต่ปี 2547-ปัจจุบัน



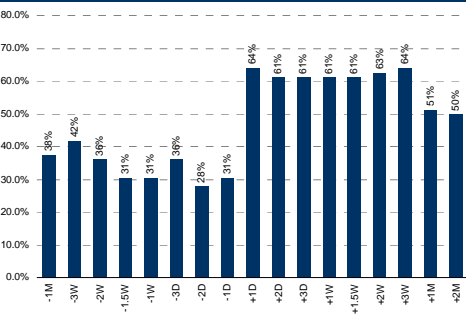
ที่มา : ฝ่ายวิจัย ASP

ผลตอบแทนเฉลี่ยของหุ้นที่ถูกนำเข้าสู่ SET50 เมื่อเลือกลงทุน ณ ช่วงต่างๆ ตั้งแต่ปี 2547-ปัจจุบัน



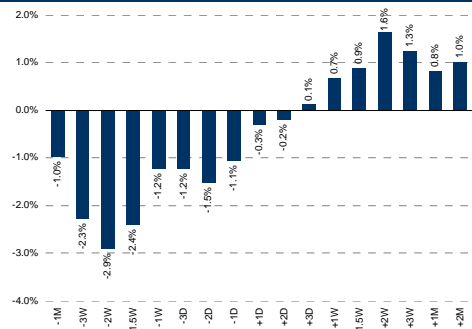
ที่มา : ฝ่ายวิจัย ASP

โอกาสให้ผลตอบแทนของหุ้นที่ถูกคัดออกจาก SET50 เมื่อเลือกลงทุน ณ ช่วงต่างๆ ตั้งแต่ปี 2547-ปัจจุบัน



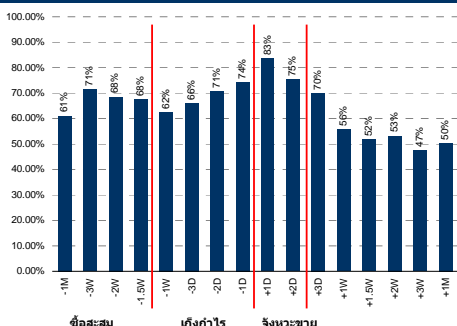
ที่มา : ฝ่ายวิจัย ASP

ผลตอบแทนเฉลี่ยของหุ้นที่ถูกคัดออกจาก SET50 เมื่อเลือกลงทุน ณ ช่วงต่างๆ ตั้งแต่ปี 2547-ปัจจุบัน

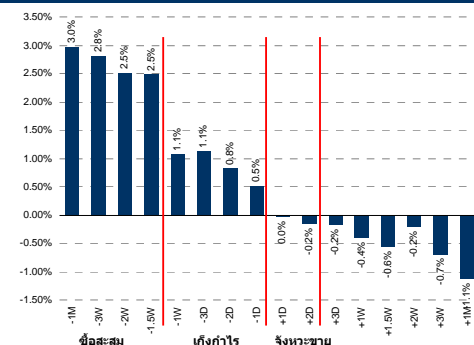


ที่มา : ฝ่ายวิจัย ASP

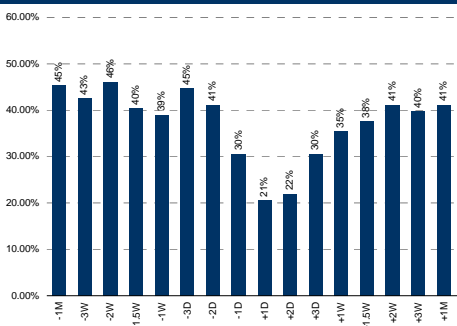
โอกาสให้ผลตอบแทนของหุ้นที่ถูกนำเข้าสู่ SET100 เมื่อเลือกลงทุน ณ ช่วงต่างๆ ตั้งแต่ปี 2549-ปัจจุบัน



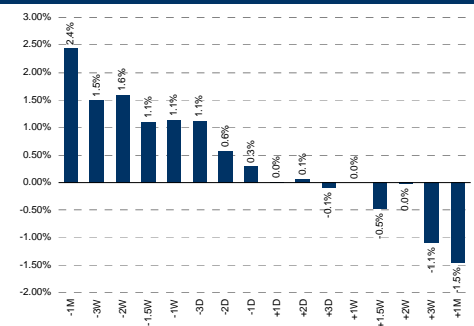
ผลตอบแทนเฉลี่ยของหุ้นที่ถูกนำเข้าสู่ SET100 เมื่อเลือกลงทุน ณ ช่วงต่างๆ ตั้งแต่ปี 2549-ปัจจุบัน



โอกาสให้ผลตอบแทนของหุ้นที่ถูกคัดออกจาก SET100 เมื่อเลือกลงทุน ณ ช่วงต่างๆ ตั้งแต่ปี 2549-ปัจจุบัน



ผลตอบแทนเฉลี่ยของหุ้นที่ถูกคัดออกจาก SET100 เมื่อเลือกลงทุน ณ ช่วงต่างๆ ตั้งแต่ปี 2549-ปัจจุบัน



ที่มา : ฝ่ายวิจัย ASP

ที่มา : ฝ่ายวิจัย ASP

### SET50 : M, KKP ราคาเต็มมูลค่าแล้ว-upside จำกัด ไม่แนะนำลงทุน

หุ้นที่คาดว่าจะเข้า SET50 ทั้ง 2 แห่ง คือ M (FV@B60) และ KKP (FV@B42) พบว่าราคาหุ้นในตลาดปัจจุบัน ใกล้เคียงกับ Fair Value ที่นักวิเคราะห์ ASP ประเมินไว้ หรือมี upside จำกัด คือ 8% และ -0.6% ตามลำดับ ขณะที่แนวโน้มธุรกิจ ยังได้รับผลกระทบจากปัญหาการเมืองในประเทศ โดยเฉพาะ KKP (ทั้งธุรกิจหลักทรัพย์ และสินเชื่อบริการย่อย) ขณะที่ M แม้จะอยู่ในกลุ่มอาหาร แต่ในงวด 1Q57 คาดว่ายอดขายโดยรวมน่าจะลดลงจากยอดขายสาขาเดิม (MK restaurant ลดลง 9% จากงวด 1Q56 และ YAYOI ลดลง 5%) ซึ่งไปหักล้างยอดขายสาขาใหม่ ทำให้กำไรสุทธิโดยรวมในงวด 1Q57 จะลดตัวลงจากงวด 4Q56 แม้ว่าจะมีแนวโน้มดีขึ้นในงวด 2Q57 เนื่องจากกำลังซื้อที่เพิ่มขึ้นตามฤดูกาล ทั้งฤดูปิดเทอม และช่วงวันหยุดยาวเทศกาลต่างๆ แต่อย่างไรก็ตาม นักวิเคราะห์ ASP มีแนวโน้มจะปรับลดประมาณการกำไรสุทธิปี 2557 จึงไม่แนะนำให้ลงทุนในระยะสั้น

## SET100 : BJCHI, EARTH แนะนำกิจการ

หุ้นที่เข้าข่ายคัดเลือกเข้า SET100 อาจเลือกลงทุนระยะสั้นๆ ได้ แม้หุ้นบางบริษัทอาจจะมี upside จำกัด เมื่อใช้ Fair Value ที่ประเมินโดย ASP แต่หากพิจารณาจากแนวโน้มธุรกิจยังอยู่ในเกณฑ์ที่ดี และสลับมาใช้ Fair Value ที่ประเมินจากค่าเฉลี่ยในตลาด (จาก consensus ที่รวบรวมโดยสมาคมนักวิเคราะห์การลงทุน หรือ IAA) พบว่ามีหุ้นน่าสนใจในระยะสั้น 2 บริษัท คือ EARTH และ BJCHI ซึ่งจาก Consensus พบว่าค่าเฉลี่ยของมูลค่าหุ้นอยู่ที่ 7.73 บาท และ 44 บาท มี upside 19.8% และ 10.7% ตามลำดับ โดยมีรายละเอียด ดังนี้

BJCHI : เป็นผู้ประกอบการรับเหมาก่อสร้าง ที่เน้น วิศวกรรมโครงสร้างเหล็ก ในอุตสาหกรรมปิโตรเคมี เหมือนแรม โดย มีฐานะลูกค้าหลักอยู่ในประเทศออสเตรเลีย และ บราซิล เป็นต้น ปัจจุบันมี backlog อยู่ 2.7 พันล้านบาท (ซึ่งคิดเป็นเพียง 50% ของประมาณการรายได้ จึงต้องหวังพึ่งงานใหม่ๆ ที่จะเข้ามา ซึ่งในขณะนี้จะมีงานใหม่จากประเทศบราซิล เป็นต้น) ทั้งนี้ลักษณะธุรกิจของ BJCHI จะคล้ายกับ STPI และ SRICHA การเติบโตจึงพึ่งพามากจากภายนอกเป็นหลัก และมีค่า Expected P/E ที่ใกล้เคียงกัน กล่าวคือ BJCHI มี P/E 10 เท่า, P/B 2.4 เท่า, Dividend Yield 5.8% ขณะที่ SRICHA มี P/E 11 เท่า, P/B 4 เท่า, Dividend Yield 7.5% และ STPI มี P/E 9 เท่า, P/B 3 เท่า, Dividend Yield 3.6%

EARTH : คาดการณ์ยอดขายถ่านหินในประเทศงวด 1Q57 สูงกว่าช่วงเดียวกันปีก่อน เนื่องจากบริษัทเน้นทำตลาดรายย่อยมากขึ้น ขณะที่ยอดขายต่างประเทศยังคงทรงตัวได้ดีจากคำสั่งซื้อทั้งในจีน และอินเดีย แต่ราคาถ่านหินที่ยังมีแนวโน้มที่ทรงตัว จึงทำให้รายได้รวมยังคงใกล้เคียงกับ 1Q56 โดยตั้งเป้ายอดขายถ่านหินในปีนีไว้ที่จำนวน 9 ล้านตัน เพิ่มขึ้นจากปีที่แล้วที่ 8.04 ล้านตัน และคาดรายได้จะอยู่ที่ 13,522.15 ล้านบาท กำไรสุทธิราว 1,294 ล้านบาท เติบโต 16.6%YoY แม้ว่าราคาถ่านหินโลกจะยังทรงตัวจากปัญหา oversupply ก็ตาม นอกจากนี้บริษัทฯ ยังมีแผนเปิดเหมืองใหม่ 5 ประเทศ ภายใน 5 ปี เช่น ฮองกง กัมพูชา อินโดนีเซีย ส่วนธุรกิจโรงไฟฟ้ายังอยู่ในระหว่างขั้นตอนการศึกษาความเป็นไปได้ของโครงการ นอกจากนี้ยังมีค่า P/E สิ้นปี ราว 12.6 เท่า, P/B 4 เท่า และ Dividend Yield ราว 3.2%เทียบกับบริษัทอื่นๆ ที่ทำธุรกิจใกล้เคียงกัน คือ BANPU (P/E 19.5 เท่า, PBV 1 เท่า และ Dividend Yield 4%), LANNA (P/E 9.5 เท่า, PBV 1.2 เท่า และ Dividend Yield 8%)

ข้อจำกัด : การคาดการณ์นี้ข้อมูลที่นำมาใช้ยังไม่สมบูรณ์ เนื่องจากเกณฑ์ของตลาดหลักทรัพย์จะต้องใช้ข้อมูลตั้งแต่วันที่ 1 มิ.ย. 2556 – 31 พ.ค. 2557 แต่คาดการณ์นี้ใช้ข้อมูลถึงวันที่ 7 พ.ค. 2557 จึงทำให้รายชื่อหุ้นบางตัวที่เข้า-ออก อาจมีการเปลี่ยนแปลงได้ ซึ่งฝ่ายวิจัยจะทบทวนรายชื่อหุ้นอีกครั้งหลังจากที่มีข้อมูลครบถ้วนในช่วงปลายเดือนนี้

## Market Cap เฉลี่ยย้อนหลัง 3 เดือนของหุ้นจะเข้า SET50 รอบ 2H57

No.	Stocks	Free Float (%)	AVG MKT Cap (3Mnth)	No.	Stocks	Free Float (%)	AVG MKT Cap (3Mnth)
1	PTT	48.83	861,418,167,393.29	26	LH	52.14	100,063,587,492.97
2	ADVANC	36.22	673,732,407,586.10	27	MINT	62.18	99,293,871,282.90
3	PTTEP	34.68	621,496,372,924.39	28	HMPRO	42.90	92,071,384,059.18
4	SCB	76.23	542,638,982,131.95	29	BLA	40.69	83,705,974,768.90
5	SCC	67.69	511,609,756,097.56	30	SCCC	24.29	82,513,902,439.02
6	KBANK	77.90	430,845,206,939.83	31	TUF	58.22	78,099,358,082.13
7	CPALL	49.96	385,396,957,832.49	32	BJC	29.98	77,602,790,564.63
8	BBL	97.65	348,782,842,448.81	33	RATCH	37.75	74,250,609,756.10
9	PTTGC	42.02	321,337,978,533.51	34	DELTA	30.96	71,450,627,328.76
10	AOT	29.99	276,933,520,975.61	35	IRPC	46.09	70,304,370,215.63
11	DTAC	29.38	273,020,158,597.56	36	BANPU	69.66	70,135,786,221.04
12	KTB	44.93	260,057,003,112.81	37	BH	37.11	68,811,978,892.38
13	INTUCH	58.35	243,961,661,986.52	38	EGCO	39.53	68,703,682,500.00
14	BAY	27.99	224,224,794,172.79	39	JAS	73.76	58,500,521,481.14
15	CPF	46.66	217,321,717,762.17	40	ROBINS	41.30	57,713,744,972.11
16	BGH	50.67	207,144,315,196.46	41	M	25.00	49,098,174,695.12
17	CPN	32.60	200,810,634,146.34	42	PS	25.92	46,969,086,743.90
18	BIGC	41.44	152,423,780,487.81	43	THCOM	58.85	45,234,153,708.90
19	GLOW	30.89	111,766,456,637.50	44	TCAP	82.32	44,739,157,021.79
20	IVL	33.54	108,050,719,923.15	45	BCP	62.79	42,642,638,502.46
21	TOP	49.97	107,375,125,608.15	46	CENTEL	44.59	42,006,402,439.02
22	TMB	43.72	106,172,689,070.28	47	VGI	33.65	39,216,576,666.16
23	BEC	50.91	106,097,560,975.61	48	TTW	34.45	38,683,536,585.37
24	TRUE	36.80	102,172,221,004.58	49	GLOBAL	34.00	37,952,200,227.87
25	BTS	57.53	100,733,366,133.93	50	KKP	77.14	36,444,486,777.68
					TISCO	79.07	32,854,777,660.06
					BLAND	75.35	32,854,045,844.17
					HEMRAJ	55.76	32,315,902,897.45
					SPALI	65.78	31,458,978,324.36
					STPI	77.92	31,408,296,901.66

คาดว่า M, KKP จะถูกคัดเข้าค่านาม SET50  
 คาดว่า CK, THAI จะถูกคัดออกจาก SET50

ที่มา : ฝ่ายวิจัย ASP

## Market Cap เปลี่ยนย้อยหลัง 3 เดือนของหุ้นจะเข้า SET100 รอบ 2H57

No.	Stocks	Free Float (%)	AVG MKT Cap (3Mnth)	No.	Stocks	Free Float (%)	AVG MKT Cap (3Mnth)
1	PTT	48.83	861,418,167,393.29	51	TISCO	79.07	32,854,777,660.06
2	ADVANC	36.22	673,732,407,586.10	52	BLAND	75.35	32,854,045,844.17
3	PTTEP	34.68	621,496,372,924.39	53	HEMRAJ	55.76	32,315,902,897.45
4	SCB	76.23	542,638,982,131.95	54	SPALI	65.78	31,458,978,324.36
5	SCC	67.69	511,609,756,097.56	55	STPI	77.92	31,408,296,901.66
6	KBANK	77.90	430,845,206,939.83	56	THAI	48.96	29,989,156,606.00
7	CPALL	49.96	385,396,957,832.49	57	WHA	24.28	29,868,341,146.24
8	BBL	97.65	348,782,842,448.81	58	QH	62.97	28,420,400,661.58
9	PTTGC	42.02	321,337,978,533.51	59	PSL	39.17	28,300,314,480.98
10	AOT	29.99	276,933,520,975.61	60	CK	57.31	28,267,270,637.48
11	DTAC	29.38	273,020,158,597.56	61	STEC	69.01	26,257,870,892.34
12	KTB	44.93	260,057,003,112.81	62	BECL	68.92	25,874,817,073.17
13	INTUCH	58.35	243,961,661,986.52	63	TTA	72.98	25,159,862,340.71
14	BAY	27.99	224,224,794,172.79	64	LPN	77.41	24,259,048,039.80
15	CPF	46.66	217,321,717,762.17	65	TPIPL	41.24	22,829,473,170.73
16	BGH	50.67	207,144,315,196.46	66	ESSO	34.56	21,512,186,860.98
17	CPN	32.60	200,810,634,146.34	67	TTCL	49.37	21,225,365,853.66
18	BIGC	41.44	152,423,780,487.81	68	MCOT	22.72	19,930,066,719.33
19	GLOW	30.89	111,766,456,637.50	69	AAV	45.51	19,544,317,073.17
20	IVL	33.54	108,050,719,923.15	70	SIRI	84.00	18,989,307,470.76
21	TOP	49.97	107,375,125,608.15	71	STA	53.05	18,972,097,560.98
22	TMB	43.72	106,172,689,070.28	72	MEGA	30.77	18,887,744,003.90
23	BEC	50.91	106,097,560,975.61	73	BMCL	26.64	18,545,000,000.00
24	TRUE	36.80	102,172,221,004.58	74	SAMART	55.85	18,522,905,399.90
25	BTS	57.53	100,733,366,133.93	75	EARTH	45.08	18,518,362,619.39
26	LH	52.14	100,063,587,492.97	76	ITD	67.91	17,969,524,362.34
27	MINT	62.18	99,293,871,282.90	77	GFPT	44.00	17,669,701,800.00
28	HMPRO	42.90	92,071,384,059.18	78	BCH	50.04	17,529,223,633.87
29	BLA	40.69	83,705,974,768.90	79	SPCG	61.32	16,885,868,823.45
30	SCCC	24.29	82,513,902,439.02	80	MAJOR	45.69	16,751,379,858.86
31	TUF	58.22	78,099,358,082.13	81	KCE	62.77	16,276,584,165.48
32	BJC	29.98	77,602,790,564.63	82	AMATA	66.68	16,137,724,390.24
33	RATCH	37.75	74,250,609,756.10	83	UV	33.66	15,920,285,847.12
34	DELTA	30.96	71,450,627,328.76	84	TICON	61.44	15,917,416,493.91
35	IRPC	46.09	70,304,370,215.63	85	AP	61.69	15,415,667,085.32
36	BANPU	69.66	70,135,786,221.04	86	BJCHI	25.22	13,676,097,560.98
37	BH	37.11	68,811,978,892.38	87	MC	42.48	13,069,268,292.68
38	EGCO	39.53	68,703,682,500.00	88	SC	34.69	12,242,490,755.45
39	JAS	73.76	58,500,521,481.14	89	NOK	42.00	11,740,853,658.54
40	ROBINS	41.30	57,713,744,972.11	90	SRICHA	41.63	11,511,209,057.93
41	M	25.00	49,098,174,695.12	91	NYT	33.29	11,249,219,512.20
42	PS	25.92	46,969,086,743.90	92	N-PARK	61.40	11,014,494,565.98
43	THCOM	58.85	45,234,153,708.90	93	GUNKUL	31.41	9,986,925,754.92
44	TCAP	82.32	44,739,157,021.79	94	SVI	23.03	9,970,402,520.00
45	BCP	62.79	42,642,638,502.46	95	ERW	45.69	9,654,289,336.91
46	CENDEL	44.59	42,006,402,439.02	96	KTC	35.76	8,925,123,484.99
47	VGI	33.65	39,216,576,666.16	97	THREL	43.60	8,458,536,585.37
48	TTW	34.45	38,683,536,585.37	98	LOXLEY	64.39	8,211,335,334.79
49	GLOBAL	34.00	37,952,200,227.87	99	RS	46.77	8,169,033,732.47
50	KKP	77.14	36,444,486,777.68	100	TFD	34.56	7,654,535,178.49
					ASP	73.76	7,300,977,151.59
					UMI	43.93	7,269,430,224.84
					ANAN	38.74	6,963,531,219.51
					DEMCO	64.40	6,543,891,232.32
					AI	46.54	6,474,390,243.90

คาดถูกตัดเข้าคำนวณ SET100

M, PSL, MEGA, EARTH, BJCHI, MC, NOK, NYT, THREL

คาดถูกตัดออกจาก SET100

ASP, CHG, DCC, JMART, MBK, SF, SSI, TASCO, THRE

ที่มา : ฝ่ายวิจัย ASP