

# DERIVATIVES TALK

## กลยุทธ์การลงทุนอนุพันธ์

17 กันยายน 2563 |



### SET50 Futures:

ราคาน้ำมันปรับขึ้น และมุมมองเศรษฐกิจโลก-ไทย ที่มี Downside ลดลง หนุน SET50 ขึ้น แต่ Upside จำกัด Trading S50U20 กรอบ 825 – 838 จุด และให้ Short ที่กรอบบน

### SET50 Option:

แนะนำปรับราคาเข้า Long S50U20P850 ไปที่ 18 จุด (SET50=838) เป้าทำกำไร 34 จุด (SET50=825) Cut Loss 3 จุดจากทุน คาด SET50 มีโอกาสติดขึ้นแต่ Upside จำกัด

### Single Stock Futures:

นักลงทุนเปิด Long AAVU20 ได้ที่ 1.87 บาท ปัจจุบันกำไร 3% แนะนำถือ เป้าทำกำไรที่ 2 บาท Cut Loss 0.07 บาทจากทุน คาดมาตรการกระตุ้นท่องเที่ยวหนุนราคาหุ้น

แนะนำให้รอเปิด Long PTTU20 ที่ 35.50 บาท เป้าทำกำไรที่ 36.50 บาท Cut loss 0.50 บาทจากทุน อิทธิพลจากพายุที่เข้ามาหลายลูกน่าจะผลักดันราคาน้ำมันให้สูงขึ้นต่อ

### Gold Futures:

ราคาทองคำผันผวน แต่ยังอยู่ในกรอบ 1940 – 1970\$ ตามที่คาด คงคำ แนะนำ Trading GFV20 กรอบ 28680-29120 บาท (1940-1970\$) และ Short ที่กรอบบน

### สถานะของนักลงทุน

	All Futures Long(Short) Position : Contract			Accumulated Long(Short)		
	Long	Short	Net	2 Days	1 Weeks	1 Months
Institution	76,454	85,293	-8,839	-6,550	-18,176	59,259
Foreign	84,207	76,674	7,533	14,247	22,664	16,998
Retail	136,366	135,060	1,306	-7,697	-4,488	-76,257

	SET50 Futures Long(Short) Position : Contract			Accumulated Long(Short)		
	Long	Short	Net	2 Days	1 Weeks	1 Months
Institution	24,593	26,332	-1,739	-3,679	-5,270	-4,396
Foreign	64,799	52,879	11,920	24,281	19,267	33,120
Retail	66,266	76,447	-10,181	-20,602	-13,997	-28,724

	Single Stock Futures Long(Short) Position : Contract			Accumulated Long(Short)		
	Long	Short	Net	2 Days	1 Weeks	1 Months
Institution	42,263	41,068	1,195	12,001	-3,669	59,343
Foreign	4,578	6,280	-1,702	-9,775	8,058	-13,659
Retail	38,462	37,955	507	-2,226	-4,389	-45,684

	Metal Futures Long(Short) Position : Contract			Accumulated Long(Short)		
	Long	Short	Net	2 Days	1 Weeks	1 Months
Institution	7,745	7,739	6	-1,858	-2,630	414
Foreign	14,830	17,515	-2,685	-259	-4,666	-690
Retail	18,966	16,287	2,679	2,117	7,296	276

	Call Option Long(Short) Position : Contract			Accumulated Long(Short)		
	Long	Short	Net	2 Days	1 Weeks	1 Months
Institution	311	97	214	375	-162	-1,541
Foreign	1	50	-49	-151	-234	-589
Retail	1,427	1,591	-164	-223	353	1,876

	Put Option Long(Short) Position : Contract			Accumulated Long(Short)		
	Long	Short	Net	2 Days	1 Weeks	1 Months
Institution	368	551	-183	-846	-1,242	-6,971
Foreign	4	22	-18	49	773	925
Retail	2,260	2,081	179	770	827	5,648

ที่มา: สายงานวิจัย บล. เอเชีย พลัส

SET50 Index Futures / Option P. 2

Single Stock Futures P. 4

Gold Futures P. 7

\*ภายใต้สภาวะที่ตลาดเผชิญกับความผันผวนสูง ทำให้การปรับกลยุทธ์ใน Derivative Talk ต้องสามารถดำเนินการได้อย่างรวดเร็วขึ้น ฝ่ายวิจัยฯจึงได้มีการเพิ่มช่องทางติดตามคำแนะนำกลยุทธ์การซื้อขายระหว่างวันทำการผ่าน 2 ช่องทาง เพื่อให้นักลงทุนสามารถปรับเปลี่ยนกลยุทธ์ได้มีประสิทธิภาพมากยิ่งขึ้น คือ

- แอปพลิเคชัน: [ASP Smart](#)
- Telegram: [ASIA PLUS GROUP](#) (<http://bit.ly/TeleAsiaplusgroup>)

### RESEARCH DIVISION

บริษัทหลักทรัพย์ เอเชีย พลัส

#### เกิดศักดิ์ ทวีธีระธรรม

นักวิเคราะห์ปัจจัยพื้นฐานด้านตลาดทุน และทางเทคนิค  
เลขทะเบียนนักวิเคราะห์: 004132

#### ประสิทธิ์ รัตนกิจภมร, CISA, CFA

นักวิเคราะห์ปัจจัยพื้นฐานด้านตลาดทุน และด้านเทคนิค  
เลขทะเบียนนักวิเคราะห์: 025917

#### นวลพรรณ น้อยรัชชกุล

นักวิเคราะห์ปัจจัยพื้นฐานด้านตลาดทุน และด้านเทคนิค  
เลขทะเบียนนักวิเคราะห์: 019994

#### ชาญชัย พันการนาทิจ

นักวิเคราะห์ปัจจัยพื้นฐานด้านตลาดทุน และทางเทคนิค  
เลขทะเบียนนักวิเคราะห์: 064045

#### ธนัฐธรรม เกิดเมตร

ผู้ช่วยนักวิเคราะห์

## SET50 Overview

ผลการประชุม FED วานนี้มีมติคงอัตราดอกเบี้ยที่ระดับ 0-0.25% พร้อมทั้งส่งสัญญาณคงดอกเบี้ยในระดับนี้ไปอย่างน้อยถึงปี 2566 ขณะที่มุมมองทางด้านเศรษฐกิจมีมุมมองที่ดีขึ้นจากการปรับคาดการณ์ GDP Growth 63 หดตัวลดลงเหลือ -3.7%yoy จากเดิม -6.5%yoy ซึ่งสอดคล้องไปกับการคาดการณ์ OECD ที่ได้มีการปรับ GDP Growth ของโลกปีนี้หดตัวลงเหลือ -4.5%yoy จากเดิม -6.0%yoy สะท้อน Downside ต่อการปรับลดประมาณการเศรษฐกิจโลกเริ่มจำกัดแล้ว ด้านราคาน้ำมันดิบวานนี้ยังคงแกว่งขึ้นต่อโดยล่าสุด Brent ปรับขึ้น 4.19% หนุ่นจากพายุ Hurricane ที่เข้าชายฝั่งสหรัฐฯ รวมถึงการรายงานสต็อกน้ำมันดิบโดย EIA วานนี้ปรับลงมากกว่าคาดยังเป็นแรงหนุนต่อหุ้นในกลุ่มพลังงานโดยเฉพาะ PTT ที่มีปัจจัยบวกเฉพาะตัวจากความสำเร็จการนำ OR เข้า IPO ส่วนปัจจัยในประเทศวานนี้การประชุม ศบค.ได้อนุมัติมาตรการกระตุ้นภาคบริโภควงเงิน 5.1 หมื่นล้านบาท (แบ่งเป็นมาตรการคนละครึ่งวงเงิน 3 หมื่นล้านบาทและเติมเงินเพิ่มแก่ผู้ได้รับบัตรสวัสดิการแห่งรัฐวงเงิน 2.1 หมื่นล้านบาท) และมีการปรับเกณฑ์ต่างชาติเข้าซื้อคอนโดมิเนียม-กองทุนอสังหาริมทรัพย์ ปัจจัยแวดล้อมที่เป็นบวกข้างต้นอาจเป็นแรงหนุนต่อ SET50 Index ปรับขึ้นแต่เชื่อว่าการขึ้นยังจำกัดจากความไม่แน่นอนทางการเมืองที่มีอยู่ในระยะถัดไป โดยวันนี้คาดการณ์การเคลื่อนไหวของ SET50 Index ที่ 825-838 จุด

## SET50 Index Futures

**Direction Trading:** คาด SET50 Index ขึ้นจำกัด แนะนำ Trading S50U20 ในกรอบ 825-838 จุด และเปิดสถานะ Short ที่กรอบบน

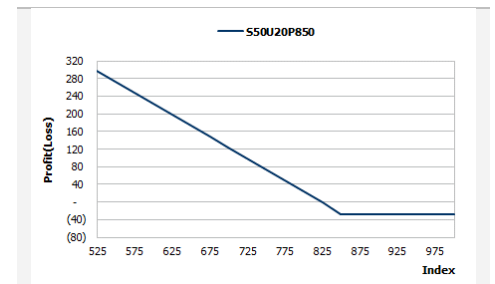
**Spread Trading:** Spread ระหว่าง S50Z20-S50U20 ปัจจุบันอยู่ที่ -3.10 จุด ซึ่งใกล้เคียงกับค่าทางทฤษฎีที่ -2.43 จุด จึงไม่กว้างมากพอที่จะเปิดสถานะทำกำไร

**SET50 Option:** แนะนำรอเปิดสถานะ Long S50U20P850 ที่ 18 จุด (838 จุด) เป้าทำกำไร 34 จุด (825 จุด) และ Cut Loss 3 จุด

	SET50	S50U20	S50Z20
แนวรับ	825	825	823
แนวต้าน	838	838	835

\*ภายใต้สภาวะที่ตลาดเผชิญกับความผันผวนสูง ฝ่ายวิจัยจึงได้มีการเพิ่มช่องทางติดตามคำแนะนำกลยุทธ์การซื้อขายระหว่างวันผ่าน 2 ช่องทาง คือ

- แอปพลิเคชัน: [ASP Smart](#)
- Telegram: [ASIA PLUS GROUP](#)  
(<http://bit.ly/TeleAsiaplusgroup>)



หมายเหตุ : ตัวคูณดัชนีเท่ากับ 200 บาท ต่อ 1 จุดของดัชนี

	Last	1Yr Hist. Volatility	2Week Hist. Volatility											
<b>SET50 Index</b>	832.88	31.7450	12.9316											
<b>Call Option</b>														
	Premium	Chg	Break Even	Intrinsic Value	Time Value	All-in-Premium	Theory Price	Volume	Open Interest	Implied Volatility	Delta	Effective Gearing	Time Decay	
<b>S50U20C875</b>	0.80	-0.20	> 875.8	0.00	0.80	0.05	0.27	193	3150	18.25	0.06	67.36	0.05	
<b>S50U20C850</b>	3.50	0.20	> 853.5	0.00	3.50	0.02	2.60	242	3080	16.29	0.23	53.78	0.02	
<b>S50U20C825</b>	13.30	0.80	> 838.3	7.88	5.42	0.01	12.10	308	2289	16.96	0.58	36.50	0.01	
<b>S50U20C800</b>	33.00	2.50	> 833	32.88	0.12	0.00	31.30	63	780	23.28	0.79	19.99	0.00	
<b>S50U20C775</b>	55.20	3.50	> 830.2	57.88	#N/A/N/A	0.00	55.40	6	144	27.66	0.91	13.68	0.00	
<b>Put Option</b>														
	Premium	Chg	Break Even	Intrinsic Value	Time Value	All-in-Premium	Theory Price	Volume	Open Interest	Implied Volatility	Delta	Effective Gearing	Time Decay	
<b>S50U20P875</b>	46.70	-2.30	< 828.3	42.12	4.58	-0.01	44.90	18	1498	24.13	-0.86	-16.20	-0.01	
<b>S50U20P850</b>	23.50	-3.00	< 826.5	17.12	6.38	-0.01	22.24	116	2374	15.78	-0.78	-28.24	-0.01	
<b>S50U20P825</b>	8.10	-2.60	< 816.9	0.00	8.00	-0.02	6.73	533	2833	17.20	-0.42	-42.60	-0.02	
<b>S50U20P800</b>	2.80	-1.50	< 797.2	0.00	2.80	-0.04	0.94	948	5832	21.06	-0.17	-48.98	-0.04	
<b>S50U20P775</b>	1.10	-0.50	< 773.9	0.00	1.10	-0.07	0.05	220	4464	24.93	-0.07	-48.10	-0.07	

ที่มา: สายงานวิจัย บล. เอเชีย พลัส

ภาพรวมการซื้อขาย SET50 Index

UNDERLYING	Close	Chg	%Chg	สรุปการซื้อขาย
SET50	832.88	5.50	0.66%	16/09/2020

Symbol	Settle	Chg	%Chg	Vol.	OI	OI Chg
S50N20	871.30	15.0	1.7%	77	340	0
S50Q20	858.30	2.7	0.3%	76	104	0
S50U20	830.60	3.9	0.5%	126,856	343,625	-4,798
S50Z20	827.80	4.1	0.5%	26,188	56,655	5,899
S50H20	739.40	8.0	1.1%	67,923	57,820	0
S50M21	820.00	3.7	0.5%	772	3,649	-37

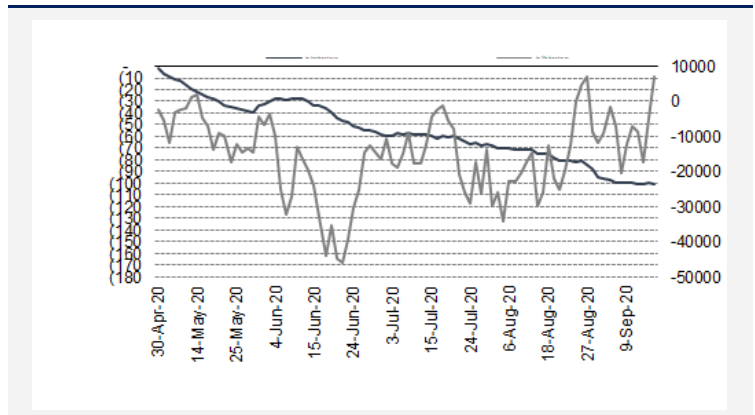
  

SET50 Futures Long(Short) : สัญญา			ส.สม Long(Short)			
	Long	Short	Net	2 วัน	2 สัปดาห์	QTD
สถาบัน	24,593	26,332	-1,739	-3,679	-6,018	0
ต่างชาติ	64,799	52,879	11,920	24,281	18,934	0
รายย่อย	66,266	76,447	-10,181	-20,602	-12,916	0

ที่มา: สายงานวิจัย บล. เอเชีย พลัส

ความสัมพันธ์สถานะของนักลงทุนต่างประเทศในตราสารทุน

และ SET50 Futures



ที่มา: สายงานวิจัย บล. เอเชีย พลัส

คาดการณ์ Spread ณ สิ้นเดือนจาก ASPS Model

	เป้าหมาย Spread ซีรียโกล - ซีรียโกล					
	S50J20	S50K20	S50M20	S50N20	S50Q20	S50U20
	ณ 29 เม.ย.63	ณ 28 พ.ค.63	ณ 29 มิ.ย.63	ณ 30 ก.ค.63	ณ 28 ส.ค.63	ณ 29 ก.ย.63
S50J20						
S50K20	-1.60					
S50M20	-1.32	0.28				
S50N20	-1.47	0.13	-0.15			
S50Q20	-5.84	-4.23	-4.52	-4.37		
S50U20	-6.88	-5.28	-5.56	-5.41	-1.04	

\*สมมติฐานอัตราดอกเบี้ยนโยบายระหว่าง มิ.ย. - ก.ย. 63 เท่ากับ 0.5%

ที่มา: สายงานวิจัย บล. เอเชีย พลัส

SET50 ที่ระดับค่า PER ต่างๆ

SET 50 Sensitivity							
(ค่า)	ม.ค. 62E	มี.ค. 62E	เม.ย. 62E	พ.ค. 62E	มิ.ย. 62E	ก.ย. 62E	ธ.ค. 62E
PER 15.5	898	870	857	843	830	789	748
PER 16	926	899	885	871	857	815	773
PER 16.5	955	927	912	898	883	840	797
PER 17	984	955	940	925	910	866	821
PER 17.5	1,013	983	967	952	937	891	845
PER 18	1,042	1,011	995	979	964	916	869
PER 18.5	1,071	1,039	1,023	1,007	990	942	893
PER 19	1,100	1,067	1,050	1,034	1,017	967	918

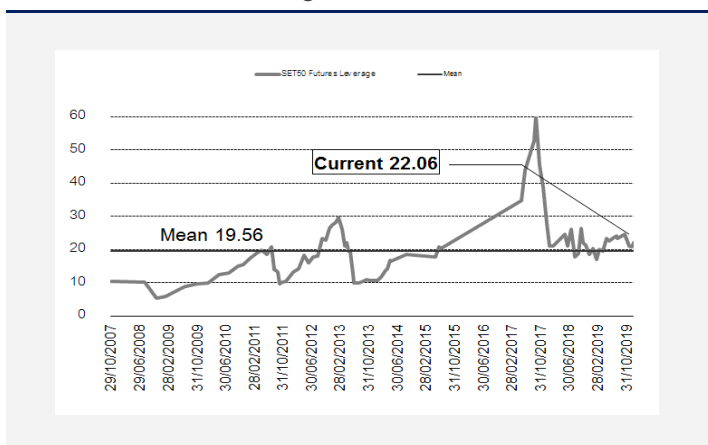
ที่มา: สายงานวิจัย บล. เอเชีย พลัส

คำนวณกำไรขาดทุนของ SET50 Futures

นักลงทุนรายย่อย					
(ค่าธรรมเนียม 87.10 บาท/สัญญา/ข้าง)					
ราคาปิด	chg (จุด)	กำไร	ค่าธรรมเนียม+ VAT (บาท)	กำไร	
Futures	เทียบกับ	(ขาดทุน)		(ขาดทุน)สุทธิ	
835.60	5.0	1,000	(186)	814	
834.60	4.0	800	(186)	614	
833.60	3.0	600	(186)	414	
832.60	2.0	400	(186)	214	
831.60	1.0	200	(186)	14	
<b>830.60</b>	<b>0.0</b>	<b>0.0</b>	<b>(186)</b>	<b>(186)</b>	
829.60	-1.0	(200)	(186)	(386)	
828.60	-2.0	(400)	(186)	(586)	
827.60	-3.0	(600)	(186)	(786)	
826.60	-4.0	(800)	(186)	(986)	
825.60	-5.0	(1,000)	(186)	(1,186)	

ที่มา: สายงานวิจัย บล. เอเชีย พลัส

ระดับ Leverage ของ SET50 Futures



ที่มา: Thailand Clearing House, ฝ่ายวิจัย ASPS

## Single Stock Futures

### Long AAVU20

จากความคืบหน้าวัคซีนขึ้นทั่วโลกช่วยต่อยอดการเปิดเส้นทางบินต่างประเทศและการแข่งขันสายการบินที่กำลังลดลง ทำให้เชื่อว่ามีโอกาสฟื้นตัวเร็วกว่าที่คาด ส่วนประเด็น Soft Loan จะช่วยเพิ่มความยืดหยุ่น AAV ยังสามารถคงจำนวนฝูงบิน รวมถึงพนักงานส่วนใหญ่ต่อไปในปี 2564 นอกจากนี้ ยังได้ Sentiment บวกต่อเนื่องจาก กรม.เห็นชอบ ออกมาตรการท่องเที่ยว โดยเปิดรับนักท่องเที่ยวแบบ Long Stay เริ่ม ต.ค. นี้ หนุน รายได้ราว 1,200 ล้านบาท/เดือน

ส่วนภาพทางเทคนิค ราคาฟื้นตัวจากแนวรับที่ 1.84 บาท พร้อมเกิดแท่งเทียนเขียวเต็มแท่ง พร้อมมวลลุ่มสูงกว่าค่าเฉลี่ย 5 วัน ประกอบกับการยก Low ขึ้นของแท่งเทียนที่ เกิดขึ้น บ่งชี้ทิศทางการเกิด Technical Rebound มีโอกาสทดสอบ EMA 200 วัน

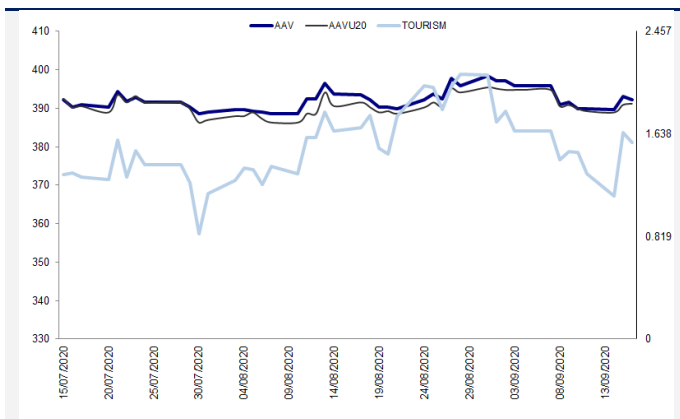
### กลยุทธ์การลงทุน

แนะนำให้ Long AAVU20 ที่ 1.87 บาท ปัจจุบันกำไร 3% เป้าทำกำไรที่ 2.00 บาท Cut Loss 0.07 บาทจากทุน

Future								Underlying			
Future	Settle Price	Basis	ASP Theory Price	Vol	OI	OI Change	Leverage	Upside	PER 63F	PBV 63F	EPS GROWTH 63F
AAVU20	1.88	-0.03	1.91	4031	5871	22	5.58	7.67%		0.56	600.81%

ที่มา: สายงานวิจัย บล. เอเชีย พลัส

### Historical Price



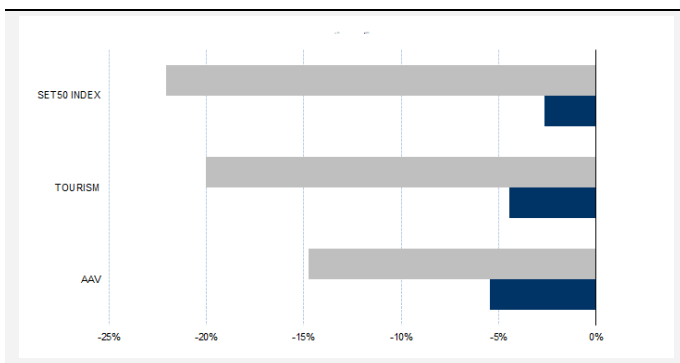
ที่มา: สายงานวิจัย บล. เอเชีย พลัส

### คำนวณกำไรขาดทุนของ Stock Futures

บทสรุปรายย่อย					
ราคาปิด future	chg (จุด) เทียบกับราคา	กำไร (บาท)	ค่าธรรมเนียม +VAT (บาท)	กำไรสุทธิ (บาท)	
2.38	0.5	500	0.90	499	
2.28	0.4	400	0.90	399	
2.18	0.3	300	0.90	299	
2.08	0.2	200	0.90	199	
1.98	0.1	100	0.90	99	
<b>1.88</b>	<b>0.0</b>	<b>-</b>	<b>0.90</b>	<b>(1)</b>	
1.78	-0.1	(100)	0.90	(101)	
1.68	-0.2	(200)	0.90	(201)	
1.58	-0.3	(300)	0.90	(301)	
1.48	-0.4	(400)	0.90	(401)	
1.38	-0.5	(500)	0.90	(501)	

ที่มา: สายงานวิจัย บล. เอเชีย พลัส

### Historical Return



ที่มา: สายงานวิจัย บล. เอเชีย พลัส

### Technical Chart



ที่มา: สายงานวิจัย บล. เอเชีย พลัส

## Single Stock Futures

### Long PTTU20

พายุ Hurricane ที่เข้าฝั่งสหรัฐฯ ทำให้ผู้ผลิตน้ำมันกว่า 25 % ของกำลังการผลิตทั้งหมด จำเป็นต้องหยุดการทำงานและ EIA รายงานสต็อกน้ำมันดิบสหรัฐฯ ที่ออกมาดีกว่าคาด หนุนราคาน้ำมันดิบ Brent ที่ขึ้นแรง 6%WTD นอกจากนี้ PTT ยังมีปัจจัยบวกเฉพาะตัว จากความคืบหน้าการนำบริษัท OR เข้า IPO ซึ่งคาดจะเป็นปัจจัยบวกต่อราคาหุ้นในระยะสั้น

ส่วนภาพทางเทคนิค ทิศทางราคาแกว่งตัวในกรอบแท่งเทียน Mother Bar ที่ 33.75-35.50 บาท เป็นลักษณะการแกว่งพักตัว อย่างไรก็ตาม เริ่มเห็นการทำจังหวะ Higher Low ขึ้นจากแท่งเทียน หากผ่าน 35.50 บาท Upside จะเปิดกว้าง

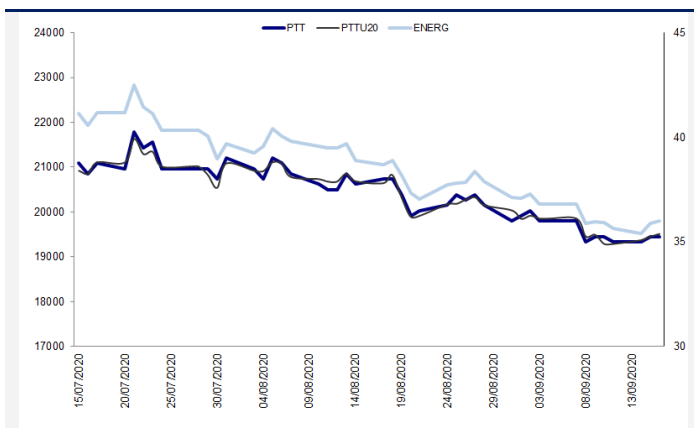
### กลยุทธ์การลงทุน

แนะนำ Long PTTU20 ไม่เกิน 35.50 บาท เป้าทำกำไรที่ 36.50 บาท Cut loss 0.50 บาทจากทุน

Future								Underlying			
Future	Settle Price	Basis	ASP Theory Price	Vol	OI	OI Change	Leverage	Upside	PER 63F	PBV 63F	EPS GROWTH 63F
PTTU20	35.38	0.13	35.26	2222	5336	415	10.31	16.30%	23.61	1.10	-54.12%

ที่มา: สายงานวิจัย บล. เอเชีย พลัส

### Historical Price



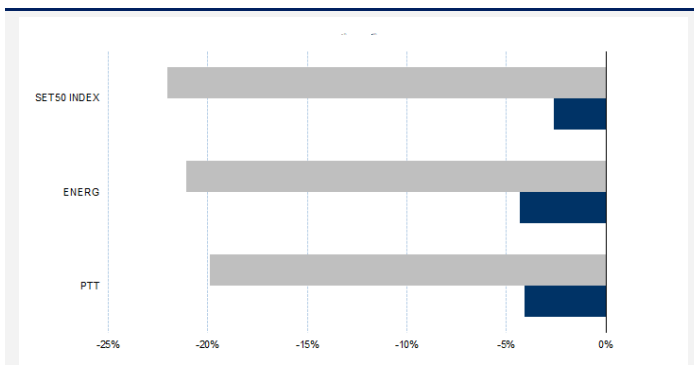
ที่มา: สายงานวิจัย บล. เอเชีย พลัส

### คำนวณกำไรขาดทุนของ Stock Futures

ราคาปิด future	chg (จุด) เทียบกับราคา	บัลลงกุนรายย่อย			
		กำไร (บาท)	ค่าธรรมเนียม +VAT (บาท)	กำไร (บาท)	กำไรสุทธิ (บาท)
35.88	0.5	500	4.19	496	
35.78	0.4	400	4.19	396	
35.68	0.3	300	4.19	296	
35.58	0.2	200	4.19	196	
35.48	0.1	100	4.19	96	
<b>35.38</b>	0.0	-	4.19	(4)	
35.28	-0.1	(100)	4.19	(104)	
35.18	-0.2	(200)	4.19	(204)	
35.08	-0.3	(300)	4.19	(304)	
34.98	-0.4	(400)	4.19	(404)	
34.88	-0.5	(500)	4.19	(504)	

ที่มา: สายงานวิจัย บล. เอเชีย พลัส

### Historical Return



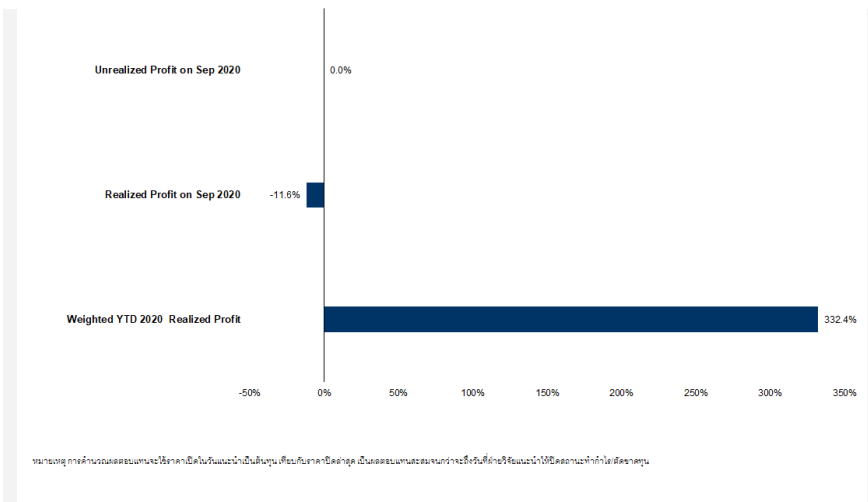
ที่มา: สายงานวิจัย บล. เอเชีย พลัส

### Technical Chart



ที่มา: สายงานวิจัย บล. เอเชีย พลัส

## Tracking Performance



ที่มา: สายงานวิจัย บล. เอเชีย พลัส

## Top 20 Most Active Volume

No.	Future	Settle Price	Basis	ASP Theory Price	Vol	OI	OI Change	Leverage	Resistance	Support
1	AAVU20	1.88	-0.03	1.91	4031	5871	22	5.58	1.89	1.75
2	ADVANCU20	180.65	-0.85	178.51	258	2173	228	13.34	183.94	179.03
3	AMATAU20	13.35	-0.05	13.32	216	1684	5	7.84	13.82	13.13
4	AOTU20	60.59	-0.91	61.51	384	3701	15	9.36	60.80	56.58
5	BANPUU20	5.53	0.03	5.36	1044	57616	404	6.58	5.87	5.49
6	BAYU20	20.07	-0.03	20.10		33	0	7.05	21.09	20.07
7	BBLU20	100.50	0.50	100.02	288	2424	91	5.98	104.71	100.50
8	BCPU20	16.87	-0.03	16.90	2	10	2	6.64	17.39	16.25
9	BTSU20X	10.17	-0.03	10.06	301	2220	-200	9.81	10.34	9.89
10	CENTELU20	24.75	-0.25	25.00	407	589	-78	6.27	25.10	23.18
11	CKU20	17.69	-0.01	17.70	1210	2268	202	8.03	18.17	16.68
12	CPALLU20	62.50	0.00	62.51	306	4326	194	14.18	63.41	61.98
13	CPFU20	30.43	-0.07	30.14	921	7491	-292	9.91	31.71	28.63
14	CPNU20	43.40	-0.10	43.51	30	149	-30	8.12	46.01	42.75
15	DTACU20	34.15	-0.10	33.43	569	554	-324	8.19	35.25	33.65
16	HMPROU20	14.59	-0.01	14.52	100	796	0	9.15	14.90	14.04
17	INTUCHU20	54.78	-0.47	54.18	1302	6007	-642	12.12	54.95	53.73
18	IRPCU20	2.16	0.00	2.16	3396	14531	-2254	6.32	2.34	2.11
19	ITDU20	1.00	0.00	1.00	1049	3574	1041	6.58	1.03	0.98
20	IVLU20	23.40	0.10	23.16	627	2743	120	5.68	23.84	22.75

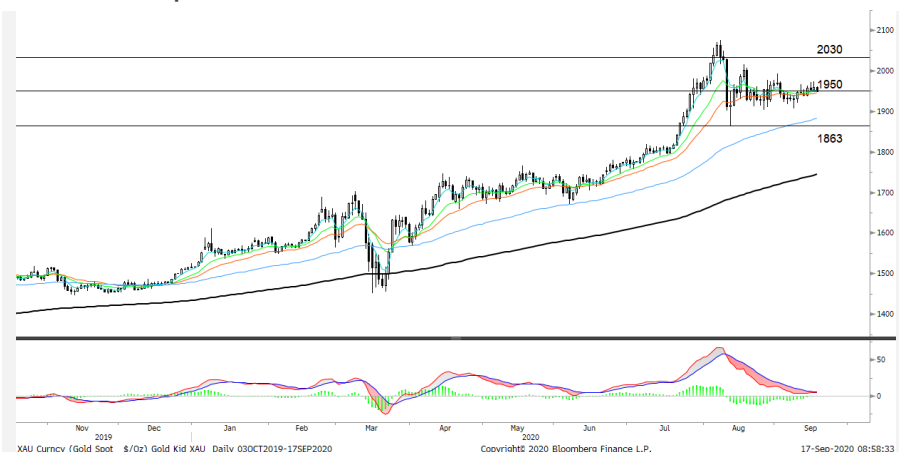
### Gold Futures

ราคาทองคำตลาดสหรัฐเมื่อคืน ระหว่างการซื้อขายปรับขึ้นไปแตะจุดสูงสุดของวันที่ 1,973.6 เหรียญฯ ก่อนลดช่วงบวกลงมาปิดที่ 1,957.95 เหรียญฯ เป็นการปรับเพิ่มขึ้น 4.15 เหรียญฯ จากวันก่อนหน้า ภายหลังที่ประชุมธนาคารกลางสหรัฐ (เฟด) มีมติคงอัตราดอกเบี้ยไว้ตามเดิม พร้อมมีมุมมองที่ดีขึ้นต่อเศรษฐกิจสหรัฐในปีี้ คาดจะหดตัว 3.7% จากเดิมที่คาดหดตัว 6.5% นอกจากนี้การเปิดเผยข้อมูลเศรษฐกิจสหรัฐเชิงบวก นำโดยยอดค้าปลีกเดือน ส.ค. เพิ่มขึ้นเป็นเดือนที่ 4 และดัชนีความเชื่อมั่นผู้สร้างบ้าน เดือน ก.ย. และระดับสูงสุดเป็นประวัติการณ์ ภาพรวมทำให้ค่าเงินดอลลาร์สหรัฐแข็งค่า และ Dollar Index ขยับขึ้นมาปิดบริเวณ 93.21 จุด ถือเป็นปัจจัยกดดันต่อการเคลื่อนไหวของราคาทองคำ สำหรับวันนี้ คงต้องติดตามการประชุมของธนาคารกลางญี่ปุ่นและอังกฤษ รวมถึงการรายงานตัวเลขเศรษฐกิจของสหรัฐในรอบสัปดาห์นี้ ยังมีจำนวนผู้ขอรับสวัสดิการว่างงาน ดัชนีความเชื่อมั่นผู้บริโภค และดัชนีชี้้นำเศรษฐกิจ ฯลฯ

### กลยุทธ์การลงทุน

ราคาทองคำ GFV20 เมื่อคืน ปรับลดลง 160 บาท ปิดอยู่ที่ 28,970 บาท เทียบเท่า 1,959.6 เหรียญฯ สูงกว่าราคาทองคำตลาด spot ล่าสุดที่เคลื่อนไหวบริเวณ 1,955-1,957 เหรียญฯ คาดราคา GFV20 วันนี้ จะอยู่ในกรอบ 28,800-29,100 บาท แม้วานนี้ในระหว่างวันราคาทองคำดีขึ้นไปแตะ 1,970 เหรียญฯ แต่ค่าเงินบาทแข็งค่า ทำให้นักลงทุนยังไม่สามารถเปิดสถานะตามที่กำหนดได้ สำหรับวันนี้ คงแนะนำให้ Trading GFV20 กรอบเดิม 1,940-1,970 เหรียญฯ เทียบเท่า 28,680-29,120 บาท แต่หากราคาขยับขึ้นไปแตะกรอบบน แนะนำให้รอเปิดสถานะ Short ทั้งนี้นักลงทุนควรกำหนดจุด Cut loss ไว้ 100 บาทจากทุน เพื่อป้องกันความเสี่ยงหากราคาทองคำเคลื่อนไหวผิดจากคาด

### เทคนิก Gold Spot



ที่มา : สายงานวิจัย บล. เอเชีย พลัส

**GOLD Technical:** ราคาทองคำแกว่ง Sideway บริเวณเส้น EMA 10 วันที่ \$1940-\$1950 และเริ่มเกิดสัญญาณ Technical Rebound โดยทำจังหวะ Higher Low ทั้งนี้ ประเมินกรอบการเคลื่อนไหวไว้ที่ \$1940-\$2030

### Gold Futures

FUTURES	Last	Chg	%Chg	Vol.	OI	OI Chg
GFV20	28,970	-170	-0.58	272	1,166	-48
GFZ20	29,100	-100	-0.34	117	491	12
GFG21	29,090	-210	-0.34	155	47	-135

### Mini Gold Futures

FUTURES	Last	Chg	%Chg	Vol.	OI	OI Chg
GF10V20	28,990	-140	-0.48	5,842	12,120	-586
GF10Z20	29,050	-140	-0.51	1,953	5,918	-513
GF10G21	29,100	-150	-0.48	1,601	1,753	-108

หมายเหตุ : ราคาปิดของ Gold Futures (Night Session) Settle ณ เวลา 22.00 u. และปริมาณการซื้อขายเกิดขึ้นในช่วงเวลา 19.30-22.30 u.  
ที่มา : สายงานวิจัย บล.เอเชีย พลัส

ASPS Gold Valuation Matrix (เหรียญฯ/ทรอยออนซ์)

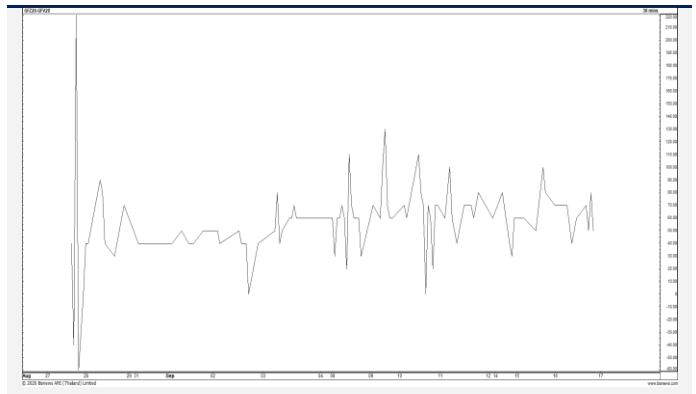
	▼					Dollar Index						▲				
	93	94	95	96	97	98	99	100	101	102	103	104	105	106	107	
40	1,617.66	1,589.21	1,560.76	1,532.31	1,503.86	1,475.41	1,446.96	1,418.52	1,390.07	1,361.62	1,333.17					
43	1,616.71	1,588.26	1,559.81	1,531.36	1,502.91	1,474.47	1,446.02	1,417.57	1,389.12	1,360.67	1,332.22					
46	1,615.76	1,587.31	1,558.86	1,530.42	1,501.97	1,473.52	1,445.07	1,416.62	1,388.17	1,359.72	1,331.28					
49	1,614.82	1,586.37	1,557.92	1,529.47	1,501.02	1,472.57	1,444.12	1,415.67	1,387.23	1,358.78	1,330.33					
52	1,613.87	1,585.42	1,556.97	1,528.52	1,500.07	1,471.62	1,443.18	1,414.73	1,386.28	1,357.83	1,329.38					
55	1,612.92	1,584.47	1,556.02	1,527.57	1,499.13	1,470.68	1,442.23	1,413.78	1,385.33	1,356.88	1,328.43					
58	1,611.97	1,583.53	1,555.08	1,526.63	1,498.18	1,469.73	1,441.28	1,412.83	1,384.38	1,355.94	1,327.49					
61	1,611.03	1,582.58	1,554.13	1,525.68	1,497.23	1,468.78	1,440.33	1,411.89	1,383.44	1,354.99	1,326.54					
64	1,610.08	1,581.63	1,553.18	1,524.73	1,496.28	1,467.84	1,439.39	1,410.94	1,382.49	1,354.04	1,325.59					
67	1,609.13	1,580.68	1,552.24	1,523.79	1,495.34	1,466.89	1,438.44	1,409.99	1,381.54	1,353.09	1,324.65					
70	1,608.19	1,579.74	1,551.29	1,522.84	1,494.39	1,465.94	1,437.49	1,409.04	1,380.60	1,352.15	1,323.70					
73	1,607.24	1,578.79	1,550.34	1,521.89	1,493.44	1,464.99	1,436.55	1,408.10	1,379.65	1,351.20	1,322.75					

การแปลงราคาทองคำให้เป็นบาท

GOLD Londin AM ( USD/Ounce )	FX ( บาท/ USD )					
	31.00	31.25	31.50	31.75	32.00	
1,870	27,555	27,777	27,999	28,221	28,444	
1,900	27,997	28,223	28,448	28,674	28,900	
1,930	28,439	28,668	28,898	29,127	29,356	
1,960	28,881	29,114	29,347	29,580	29,813	
1,990	29,323	29,559	29,796	30,032	30,269	
2,020	29,765	30,005	30,245	30,485	30,725	
2,050	30,207	30,451	30,694	30,938	31,182	
2,080	30,649	30,896	31,144	31,391	31,638	
2,110	31,091	31,342	31,593	31,843	32,094	

ที่มา: สายงานวิจัย บล. เอเชีย พลัส

Spread ระหว่าง GFV20 – GFQ20



ที่มา: สายงานวิจัย บล. เอเชีย พลัส

คำนวณกำไรขาดทุนของ Gold Futures

นักลงทุนรายย่อย				
(ค่าธรรมเนียม 490.10 บาท/สัญญา/ข้าง)				
ราคาปิด future	เปลี่ยนแปลง	กำไร (ขาดทุน)	ค่าธรรมเนียม+ VAT (บาท)	กำไร (ขาดทุน)สุทธิ
29,220.00	250.0	12,500	(1,049)	11,451
29,170.00	200.0	10,000	(1,049)	8,951
29,120.00	150.0	7,500	(1,049)	6,451
29,070.00	100.0	5,000	(1,049)	3,951
29,020.00	50.0	2,500	(1,049)	1,451
<b>28,970.00</b>	<b>0.0</b>	<b>-</b>	<b>(1,049)</b>	<b>(1,049)</b>
28,920.00	-50.0	(2,500)	(1,049)	(3,549)
28,870.00	-100.0	(5,000)	(1,049)	(6,049)
28,820.00	-150.0	(7,500)	(1,049)	(8,549)
28,770.00	-200.0	(10,000)	(1,049)	(11,049)
28,720.00	-250.0	(12,500)	(1,049)	(13,549)

ที่มา: สายงานวิจัย บล. เอเชีย พลัส

คำนวณกำไรขาดทุนของ Mini Gold Futures

นักลงทุนรายย่อย				
(ค่าธรรมเนียม 98.10 บาท/สัญญา/ข้าง)				
ราคาปิด future	เปลี่ยนแปลง	กำไร (ขาดทุน)	ค่าธรรมเนียม+ VAT (บาท)	กำไร (ขาดทุน)สุทธิ
29,240.00	250.0	2,500	(210)	2,290
29,190.00	200.0	2,000	(210)	1,790
29,140.00	150.0	1,500	(210)	1,290
29,090.00	100.0	1,000	(210)	790
29,040.00	50.0	500	(210)	290
<b>28,990.00</b>	<b>0.0</b>	<b>-</b>	<b>(210)</b>	<b>(210)</b>
28,940.00	-50.0	(500)	(210)	(710)
28,890.00	-100.0	(1,000)	(210)	(1,210)
28,840.00	-150.0	(1,500)	(210)	(1,710)
28,790.00	-200.0	(2,000)	(210)	(2,210)
28,740.00	-250.0	(2,500)	(210)	(2,710)

ที่มา: สายงานวิจัย บล. เอเชีย พลัส