

DERIVATIVES TALK

กลยุทธ์การลงทุนอนุพันธ์

18 กันยายน 2563



SET50 Futures:

คาดว่า SET50 น่าจะผันผวนในกรอบแคบรอดูพัฒนาการของการชุมนุมทางการเมือง และนำไป Trading S50U20 กรอบ 820 – 830 จุด

SET50 Option:

แนะนำให้รอเปิด Long S50U20P850 ที่ 23 จุด (SET50=830) เป้าทำกำไร 33 จุด (SET50=820) Cut Loss 3 จุดจากทุน คาด SET50 ผันผวนในกรอบแคบ

Single Stock Futures:

สถานะ Long AAVU20 ได้ที่ 1.87 บาท ปัจจุบันขาดทุน 8.7% แนะนำถือ เป้าทำกำไรที่ 2 บาท Cut Loss 0.07 บาทจากทุน คาดมาตรการกระตุ้นท่องเที่ยวหนุนราคาหุ้น

เปิด Long PTTU20 ได้ที่ 35.50 บาท ปัจจุบันมีกำไร 5.8% แนะนำถือต่อ เป้าทำกำไรที่ 36.50 บาท Cut loss 0.50 บาทจากทุน ราคาน้ำมันที่ปรับสูงขึ้นน่าจะช่วยหนุนราคาหุ้น

Gold Futures:

ราคาทองคำผันผวนไปตามการตีความตัวเลขเศรษฐกิจ แต่รอบการเคลื่อนไหวแคบลง และนำไป Trading GFV20 กรอบ 28740-29040 บาท (1940-1960\$)

SET50 Index Futures / Option P. 2

Single Stock Futures P. 4

Gold Futures P. 7

*ภายใต้สภาวะที่ตลาดเผชิญกับความผันผวนสูง ทำให้การปรับกลยุทธ์ใน Derivative Talk ต้องสามารถดำเนินการได้อย่างรวดเร็วขึ้น ฝ่ายวิจัยฯจึงได้มีการเพิ่มช่องทางติดตามคำแนะนำกลยุทธ์การซื้อขาย ระหว่างวันทำการผ่าน 2 ช่องทาง เพื่อให้นักลงทุนสามารถปรับเปลี่ยนกลยุทธ์ได้มีประสิทธิภาพมากยิ่งขึ้น คือ

- แอปพลิเคชัน: [ASP Smart](#)
- Telegram: [ASIA PLUS GROUP](#)
(<http://bit.ly/TeleAsiaplusgroup>)

สถานะของนักลงทุน

All Futures	Long(Short) Position : Contract			Accumulated Long(Short)		
	Long	Short	Net	2 Days	1 Weeks	1 Months
Institution	85,919	80,492	5,427	-3,412	-27,950	57,642
Foreign	112,971	98,791	14,180	21,713	24,490	20,837
Retail	139,935	159,542	-19,607	-18,301	3,460	-78,479

SET50 Futures	Long(Short) Position : Contract			Accumulated Long(Short)		
	Long	Short	Net	2 Days	1 Weeks	1 Months
Institution	28,744	29,906	-1,162	-2,901	-7,511	-1,196
Foreign	79,993	64,797	15,196	27,116	29,512	35,002
Retail	70,795	84,829	-14,034	-24,215	-22,001	-33,806

Single Stock Futures	Long(Short) Position : Contract			Accumulated Long(Short)		
	Long	Short	Net	2 Days	1 Weeks	1 Months
Institution	39,508	36,772	2,736	3,931	-11,336	49,473
Foreign	7,753	9,198	-1,445	-3,147	241	-16,596
Retail	38,110	39,401	-1,291	-784	11,095	-32,877

Metal Futures	Long(Short) Position : Contract			Accumulated Long(Short)		
	Long	Short	Net	2 Days	1 Weeks	1 Months
Institution	12,573	9,771	2,802	2,808	2,387	2,566
Foreign	25,225	24,796	429	-2,256	-5,263	-2,054
Retail	26,324	29,555	-3,231	-552	2,876	-512

Call Option	Long(Short) Position : Contract			Accumulated Long(Short)		
	Long	Short	Net	2 Days	1 Weeks	1 Months
Institution	81	227	-146	68	-339	-1,883
Foreign	1	50	-49	-151	-234	-589
Retail	1,450	1,304	146	-18	530	2,183

Put Option	Long(Short) Position : Contract			Accumulated Long(Short)		
	Long	Short	Net	2 Days	1 Weeks	1 Months
Institution	344	111	233	50	-861	-6,386
Foreign	405	22	383	382	808	1,296
Retail	1,833	2,471	-638	-459	160	4,659

ที่มา: สายงานวิจัย บล. เอเซีย พลัส

RESEARCH DIVISION

บริษัทหลักทรัพย์ เอเซีย พลัส

เกิดศักดิ์ ทวีธีระธรรม

นักวิเคราะห์ปัจจัยพื้นฐานด้านตลาดทุน และทางเทคนิค
เลขทะเบียนนักวิเคราะห์: 004132

ประสิทธิ์ รัตนกิจมงคล, CISA, CFA

นักวิเคราะห์ปัจจัยพื้นฐานด้านตลาดทุน และด้านเทคนิค
เลขทะเบียนนักวิเคราะห์: 025917

นวลพรรณ น้อยรัชชกุล

นักวิเคราะห์ปัจจัยพื้นฐานด้านตลาดทุน และด้านเทคนิค
เลขทะเบียนนักวิเคราะห์: 019994

ชาญชัย พันการนาทิจ

นักวิเคราะห์ปัจจัยพื้นฐานด้านตลาดทุน และทางเทคนิค
เลขทะเบียนนักวิเคราะห์: 064045

ธนัฐธรร เกิดเนตร

ผู้ช่วยนักวิเคราะห์

SET50 Overview

SET50 Index วานนี้ปรับลง 7.22 จุด กดดันจากแรงขายทำกำไรหุ้นที่ปรับขึ้นแรงในวันก่อน (SAWAD -2.56% MTC -2.40%) รวมถึงได้ประโยชน์จากการเปิดรับนักท่องเที่ยวต่างชาติ เช่น AOT -2.03% MINT -2.58% โดยแรงขายหลักมาจากนักลงทุนต่างชาติที่ขายสุทธิต่อเนื่องเป็นวันที่ 2 อีก 2.11 พันล้านบาท สำหรับปัจจัยแวดล้อมในวันนี้มีปัจจัยบวกจากราคาน้ำมันดิบ Brent ที่ปรับขึ้นต่อ 2.6% หลังการประชุมกลุ่ม OPEC+ ยังมีความเห็นตรงกันที่จะปฏิบัติตามข้อตกลงปรับลดกำลังการผลิตที่ 7.7 mbpd ซึ่งคาดว่าจะเป็ Sentiment บวกต่อหุ้นกลุ่มพลังงาน แต่อย่างไรก็ตามเชื่อว่าพื้นที่การขึ้นของ SET50 Index ยังคงจำกัดและเผชิญความผันผวนจากการปรับนำหนักของหุ้นในดัชนี FTSE (มีผลราคาปิดวันนี้) ซึ่งจะทำให้ราคาหุ้นใน SET50 Index หลายบริษัทเกิดความผันผวนสูงขึ้น นอกจากนี้เชื่อว่านักลงทุนจะอยู่ในภาวะ Wait & See เพื่อรอดูทิศทางสถานการณ์ชุมนุมทางการเมืองในวันที่ 19-20 ก.ย. 63 ปัจจัยแวดล้อมข้างต้นน่าจะทำให้ SET50 Index ขณะนี้วันนี้นี้แกว่งขึ้นพักตัวตามกรอบ 820 -830 จุด

SET50 Index Futures

Direction Trading: คาด SET50 Index พักตัวรอพัฒนาการชุมนุมทางการเมืองในช่วงสุดสัปดาห์ แนะนำ Trading S50U20 ในกรอบ 820-830 จุด

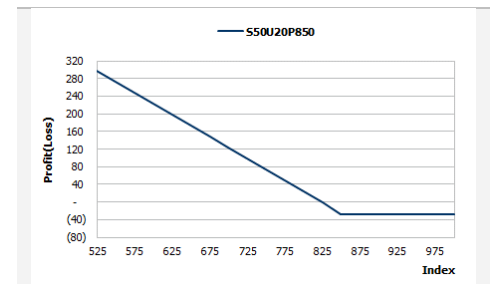
Spread Trading: Spread ระหว่าง S50Z20-S50U20 ปัจจุบันอยู่ที่ -3.10 จุด ซึ่งใกล้เคียงกับค่าทางทฤษฎีที่ -2.43 จุด จึงไม่กว้างมากพอที่จะเปิดสถานะทำกำไร

SET50 Option: แนะนำรอเปิดสถานะ Long S50U20P850 ที่ 23 จุด (830 จุด) เป้าทำกำไร 33 จุด (820 จุด) และ Cut Loss 3 จุด

	SET50	S50U20	S50Z20
แนวรับ	820	820	817
แนวต้าน	830	830	827

*ภายใต้สภาวะที่ตลาดเผชิญกับความผันผวนสูง ฝ่ายวิจัยจึงได้มีการเพิ่มช่องทางติดตามคำแนะนำกลยุทธ์การซื้อขายระหว่างวันผ่าน 2 ช่องทาง คือ

- แอปพลิเคชัน: [ASP Smart](#)
- Telegram: [ASIA PLUS GROUP](#)
(<http://bit.ly/TeleAsiaplusgroup>)



หมายเหตุ : ตัวคูณดัชนีเท่ากับ 200 บาท ต่อ 1 จุดของดัชนี

	Last	1Yr Hist. Volatility	2Week Hist. Volatility
SET50 Index	867.80	27.31	18.71

Call Option

	Premium	Chg	Break Even	Intrinsic Value	Time Value	All-in-Premium	Theory Price	Volume	Open Interest	Implied Volatility	Delta	Effective Gearing	Time Decay
S50U20C925	9.50	-2.00	> 934.5	0.00	9.60	7.69%	9.71	256	1123	21.12	0.21	19.18	0.077
S50U20C900	17.00	-2.30	> 917	0.00	17.00	5.67%	16.03	130	1868	21.91	0.33	16.85	0.057
S50U20C875	28.00	-2.60	> 903	0.00	28.00	4.06%	25.08	164	1701	23.36	0.45	13.95	0.041
S50U20C850	41.50	-4.00	> 891.5	18.63	21.92	2.73%	37.43	18	659	24.61	0.56	11.71	0.027
S50U20C825	59.10	-8.60	> 884.1	43.87	14.73	1.88%	52.79	16	154	26.35	0.66	9.69	0.019

Put Option

	Premium	Chg	Break Even	Intrinsic Value	Time Value	All-in-Premium	Theory Price	Volume	Open Interest	Implied Volatility	Delta	Effective Gearing	Time Decay
S50U20P925	72.00	4.50	< 853	55.54	15.38	-1.71%	71.61	3	146	21.26	-0.77	-9.89	-0.017
S50U20P900	53.10	2.60	< 846.9	31.30	21.56	-2.41%	52.79	29	1549	21.98	-0.67	-11.27	-0.024
S50U20P875	39.00	3.00	< 836	6.29	32.06	-3.66%	36.78	101	1447	23.64	-0.53	-11.89	-0.037
S50U20P850	29.20	2.10	< 820.8	0.00	29.50	-5.42%	23.81	258	1710	25.44	-0.42	-12.23	-0.054
S50U20P825	21.90	2.10	< 803.1	0.00	21.90	-7.46%	14.23	111	1471	27.54	-0.32	-12.05	-0.075

ที่มา: สายงานวิจัย บล. เอเชีย พลัส

ภาพรวมการซื้อขาย SET50 Index

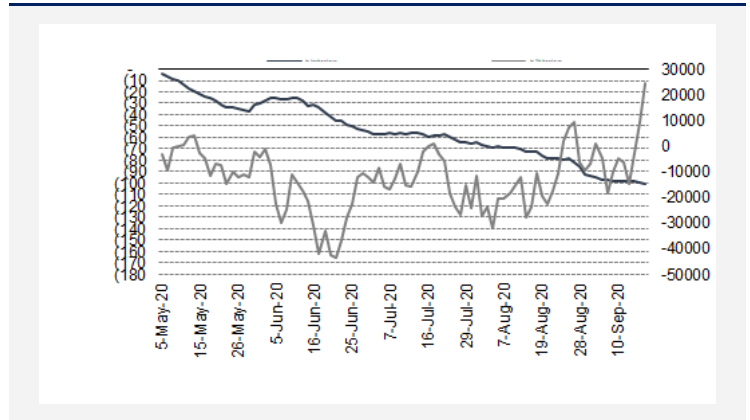
UNDERLYING	Close	Chg	%Chg	สรุปการซื้อขาย
SET50	825.66	-7.22	-0.87%	17/09/2020

Symbol	Settle	Chg	%Chg	Vol.	OI	OI Chg
S50N20	871.30	15.0	1.7%	77	340	0
S50Q20	858.30	2.7	0.3%	76	104	0
S50U20	826.20	-4.1	-0.5%	145,060	345,201	-4,798
S50Z20	823.10	-4.1	-0.5%	30,786	61,546	5,899
S50H20	739.40	8.0	1.1%	67,923	57,820	0
S50M21	815.60	-4.4	-0.5%	1,569	3,749	-37

SET50 Futures Long(Short) : สัญญา			สะสม Long(Short)			
	Long	Short	Net	2 วัน	2 สัปดาห์	QTD
สถาบัน	28,744	29,906	-1,162	-2,901	-6,039	0
ต่างชาติ	79,993	64,797	15,196	27,116	31,330	0
รายย่อย	70,795	84,829	-14,034	-24,215	-25,291	0

ที่มา: สายงานวิจัย บล. เอเชีย พลัส

ความสัมพันธ์สถานะของนักลงทุนต่างประเทศในตราสารอนุพันธ์ SET50 Futures



ที่มา: สายงานวิจัย บล. เอเชีย พลัส

คาดการณ์ Spread ณ สิ้นเดือนจาก ASPS Model

	เป้าหมาย Spread ซีรียโกด - ซีรียโกด					
	S50J20	S50K20	S50M20	S50N20	S50Q20	S50U20
	ณ 29 เม.ย.63	ณ 28 พ.ค.63	ณ 29 มิ.ย.63	ณ 30 ก.ค.63	ณ 28 ส.ค.63	ณ 29 ก.ย.63
S50J20						
S50K20	-1.60					
S50M20	-1.32	0.28				
S50N20	-1.47	0.13	-0.15			
S50Q20	-5.84	-4.23	-4.52	-4.37		
S50U20	-6.88	-5.28	-5.56	-5.41	-1.04	

*สมมติฐานอัตราดอกเบี้ยนโยบายระหว่าง มี.ย. - ก.ย. 63 เท่ากับ 0.5%

ที่มา: สายงานวิจัย บล. เอเชีย พลัส

SET50 ที่ระดับค่า PER ต่างๆ

SET 50 Sensitivity							
(บาท)	ม.ค. 62E	มี.ค. 62E	เม.ย. 62E	พ.ค. 62E	มิ.ย. 62E	ก.ย. 62E	ธ.ค. 62E
PER 15.5	898	870	857	843	830	789	748
PER 16	926	899	885	871	857	815	773
PER 16.5	955	927	912	898	883	840	797
PER 17	984	955	940	925	910	866	821
PER 17.5	1,013	983	967	952	937	891	845
PER 18	1,042	1,011	995	979	964	916	869
PER 18.5	1,071	1,039	1,023	1,007	990	942	893
PER 19	1,100	1,067	1,050	1,034	1,017	967	918

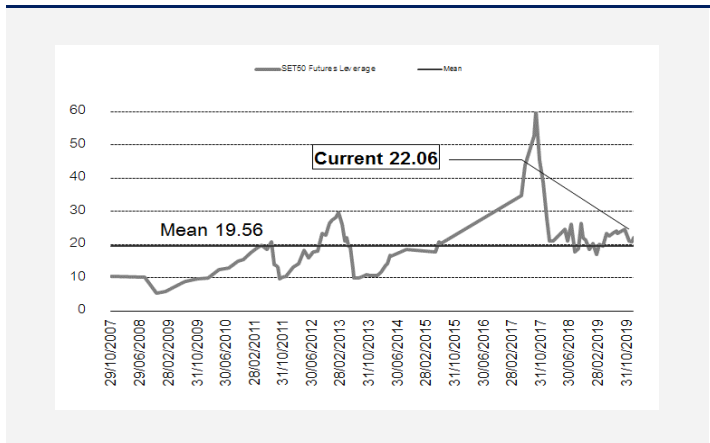
ที่มา: สายงานวิจัย บล. เอเชีย พลัส

คำนวณกำไรขาดทุนของ SET50 Futures

นักลงทุนรายย่อย					
(ค่าธรรมเนียม 87.10 บาท/สัญญา/ข้าง)					
ราคาปิด	chg (จุด)	กำไร	ค่าธรรมเนียม+	กำไร	
Futures	เทียบกับ	(ขาดทุน)	VAT (บาท)	(ขาดทุน)สุทธิ	
831.20	5.0	1,000	(186)	814	
830.20	4.0	800	(186)	614	
829.20	3.0	600	(186)	414	
828.20	2.0	400	(186)	214	
827.20	1.0	200	(186)	14	
826.20	0.0	0.0	(186)	(186)	
825.20	-1.0	(200)	(186)	(386)	
824.20	-2.0	(400)	(186)	(586)	
823.20	-3.0	(600)	(186)	(786)	
822.20	-4.0	(800)	(186)	(986)	
821.20	-5.0	(1,000)	(186)	(1,186)	

ที่มา: สายงานวิจัย บล. เอเชีย พลัส

ระดับ Leverage ของ SET50 Futures



ที่มา: Thailand Clearing House, ฝ่ายวิจัย ASPS

Single Stock Futures

Long AAVU20

จากความคืบหน้าวัคซีนขึ้นทั่วโลกช่วยต่อยอดการเปิดเส้นทางบินต่างประเทศและการแข่งขันสายการบินที่กำลังลดลง ทำให้เชื่อว่ามีโอกาสฟื้นตัวเร็วกว่าที่คาด ส่วนประเด็น Soft Loan จะช่วยเพิ่มความยืดหยุ่น AAV ยังสามารถคงจำนวนฝูงบิน รวมถึงพนักงานส่วนใหญ่ต่อไปในปี 2564 นอกจากนี้ ยังได้ Sentiment บวกต่อเนื่องจาก กรม.เห็นชอบ ออกมาตรการท่องเที่ยว โดยเปิดรับนักท่องเที่ยวแบบ Long Stay เริ่ม ต.ค. นี้ หนุน รายได้ราว 1,200 ล้านบาท/เดือน

ส่วนภาพทางเทคนิค ราคาฟื้นตัวจากแนวรับที่ 1.84 บาท พร้อมเกิดแท่งเทียนเขียวเต็มแท่ง พร้อมมวลลุ่มสูงกว่าค่าเฉลี่ย 5 วัน ประกอบกับการยก Low ขึ้นของแท่งเทียนที่ เกิดขึ้น บ่งชี้ทิศทางเกิดการเกิด Technical Rebound มีโอกาสทดสอบ EMA 200 วัน

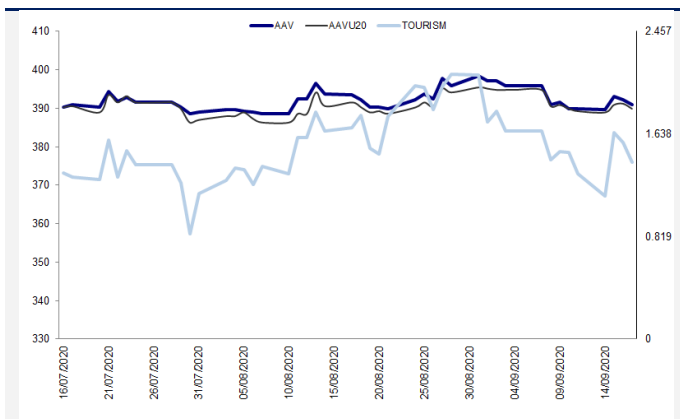
กลยุทธ์การลงทุน

แนะนำถือสถานะ Long AAVU20 ทุน 1.87 บาท ปัจจุบันขาดทุน 8.7% เป้าทำกำไรที่ 2.00 บาท Cut Loss 0.07 บาทจากทุน

Future								Underlying			
Future	Settle Price	Basis	ASP Theory Price	Vol	OI	OI Change	Leverage	Upside	PER 63F	PBV 63F	EPS GROWTH 63F
AAVU20	1.84	-0.03	1.87	4031	5871	22	5.47	9.97%		0.55	600.81%

ที่มา: สายงานวิจัย บล. เอเชีย พลัส

Historical Price



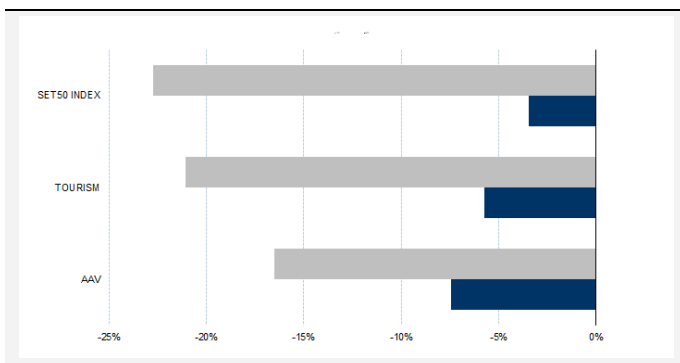
ที่มา: สายงานวิจัย บล. เอเชีย พลัส

คำนวณกำไรขาดทุนของ Stock Futures

นักลงทุนรายย่อย					
ราคาปิด future	chg (จุด) เกี่ยวกับราคา	กำไร (บาท)	ค่าธรรมเนียม +VAT (บาท)	กำไรสุทธิ (บาท)	กำไรสุทธิ (บาท)
2.34	0.5	500	0.90	499	
2.24	0.4	400	0.90	399	
2.14	0.3	300	0.90	299	
2.04	0.2	200	0.90	199	
1.94	0.1	100	0.90	99	
1.84	0.0	-	0.90	(1)	
1.74	-0.1	(100)	0.90	(101)	
1.64	-0.2	(200)	0.90	(201)	
1.54	-0.3	(300)	0.90	(301)	
1.44	-0.4	(400)	0.90	(401)	
1.34	-0.5	(500)	0.90	(501)	

ที่มา: สายงานวิจัย บล. เอเชีย พลัส

Historical Return



ที่มา: สายงานวิจัย บล. เอเชีย พลัส

Technical Chart



ที่มา: สายงานวิจัย บล. เอเชีย พลัส

Single Stock Futures

Long PTTU20

พายุ Hurricane ที่เข้าฝั่งสหรัฐฯ ทำให้ผู้ผลิตน้ำมันกว่า 25 % ของกำลังการผลิตทั้งหมด จำเป็นต้องหยุดการทำงานและ EIA รายงานสต็อกน้ำมันดิบสหรัฐฯ ที่ออกมาดีกว่าคาด หนุนราคาน้ำมันดิบ Brent ที่ขึ้นแรง 6%WTD นอกจากนี้ PTT ยังมีปัจจัยบวกเฉพาะตัว จากความคืบหน้าการนำบริษัท OR เข้า IPO ซึ่งคาดจะเป็นปัจจัยบวกต่อราคาหุ้นในระยะสั้น

ส่วนภาพทางเทคนิค ทิศทางราคาแกว่งตัวในกรอบแท่งเทียน Mother Bar ที่ 33.75-35.50 บาท เป็นลักษณะการแกว่งพักตัว อย่างไรก็ตาม เริ่มเห็นการทำจังหวะ Higher Low ขึ้นจากแท่งเทียน หากผ่าน 35.50 บาท Upside จะเปิดกว้าง

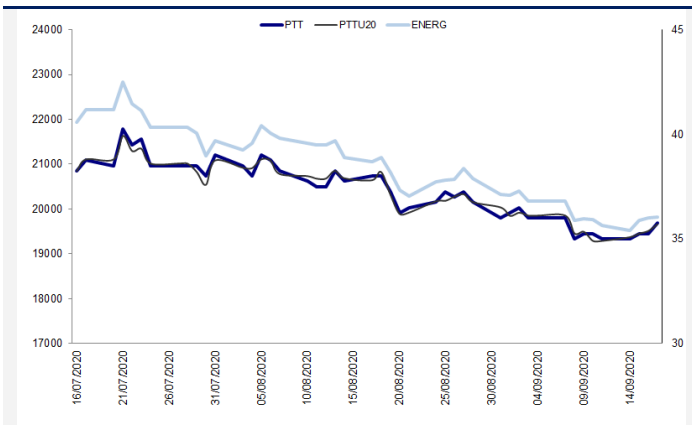
กลยุทธ์การลงทุน

เปิดสถานะ Long PTTU20 ได้ที่ 35.50 บาท ปัจจุบันกำไร 5.8% เป้าทำกำไรที่ 36.50 บาท Cut loss 0.50 บาทจากทุน

Future								Underlying			
Future	Settle Price	Basis	ASP Theory Price	Vol	OI	OI Change	Leverage	Upside	PER 63F	PBV 63F	EPS GROWTH 63F
PTTU20	35.70	-0.05	35.76	2222	5336	415	10.45	14.68%	23.94	1.11	-54.12%

ที่มา: สายงานวิจัย บล. เอเชีย พลัส

Historical Price



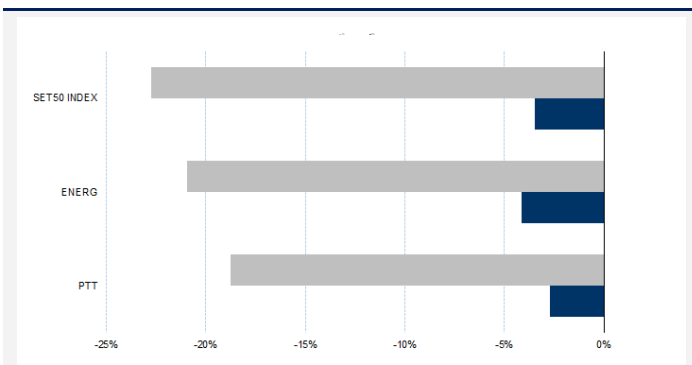
ที่มา: สายงานวิจัย บล. เอเชีย พลัส

คำนวณกำไรขาดทุนของ Stock Futures

ราคาปิด future	chg (จุด) เทียบกับราคา	นักลงทุนรายย่อย			
		กำไร (บาท)	ค่าธรรมเนียม +VAT (บาท)	กำไรสุทธิ (บาท)	กำไรสุทธิ (บาท)
36.20	0.5	500	4.19	496	
36.10	0.4	400	4.19	396	
36.00	0.3	300	4.19	296	
35.90	0.2	200	4.19	196	
35.80	0.1	100	4.19	96	
35.70	0.0	-	4.19	(4)	
35.60	-0.1	(100)	4.19	(104)	
35.50	-0.2	(200)	4.19	(204)	
35.40	-0.3	(300)	4.19	(304)	
35.30	-0.4	(400)	4.19	(404)	
35.20	-0.5	(500)	4.19	(504)	

ที่มา: สายงานวิจัย บล. เอเชีย พลัส

Historical Return



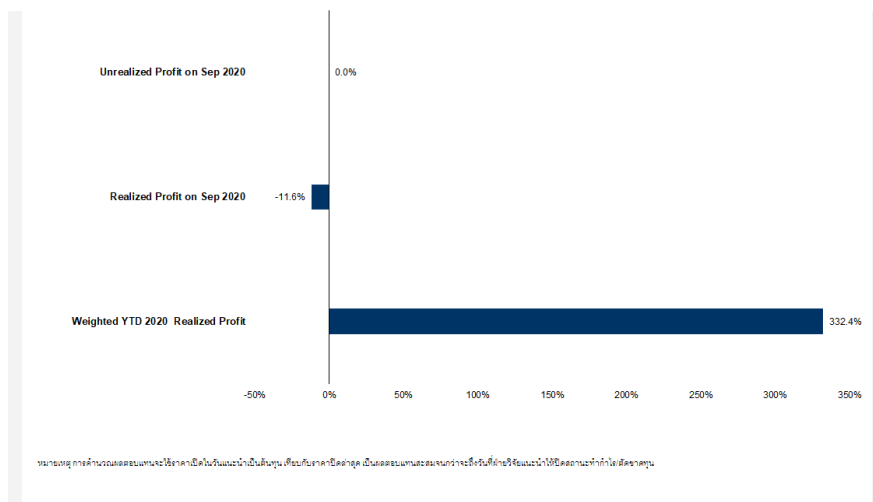
ที่มา: สายงานวิจัย บล. เอเชีย พลัส

Technical Chart



ที่มา: สายงานวิจัย บล. เอเชีย พลัส

Tracking Performance



ที่มา: สายงานวิจัย บล. เอเชีย พลัส

Top 20 Most Active Volume

No.	Future	Settle Price	Basis	ASP Theory Price	Vol	OI	OI Change	Leverage	Resistance	Support
1	SUPERU20	0.87	-0.02	0.89	170564	335904	8289	5.86	0.89	0.83
2	STAU20	26.50	-0.25	26.75	9413	6199	754	5.59	27.00	25.74
3	SIRIU20	0.67	0.00	0.67	7212	36094	-2805	5.88	0.71	0.67
1	AAVU20	1.84	-0.03	1.87	4031	5871	22	5.47	1.89	1.74
2	IRPCU20	2.11	-0.01	2.12	3396	14531	-2254	6.20	2.32	2.08
3	WHAU20	2.98	0.02	2.96	3147	38799	1994	7.08	3.11	2.84
4	WHAU20	2.98	0.02	2.96	3147	38799	1994	7.08	3.11	2.84
5	TRUEU20	3.16	0.00	3.16	3008	14351	-2499	8.32	3.31	3.15
6	EAU20	41.50	0.25	41.26	2756	1336	-54	6.96	42.42	39.99
7	ESSO20	6.30	-0.30	6.60	2626	11400	2548	5.26	6.43	6.02
8	PTTU20	35.70	-0.05	35.76	2222	5336	415	10.45	36.04	34.55
9	JASU20	2.53	-0.01	2.54	2204	64021	-14	5.57	2.83	2.53
10	MINTU20X	22.61	-0.09	22.70	1768	6660	342	6.51	23.79	21.93
11	PTGU20	17.46	-0.34	17.62	1730	3539	-275	6.33	18.18	16.65
12	KCEU20	29.95	-1.30	30.89	1547	4150	609	5.87	30.72	28.68
13	BEMU20	8.95	0.00	8.95	1536	9668	-1479	12.40	9.09	8.90
14	TMBU20	0.89	0.00	0.89	1531	41262	-505	5.86	0.93	0.89
15	GUNKULU20	2.25	0.01	2.24	1511	10120	507	8.42	2.44	2.21
16	INTUCHU20	54.67	-0.08	53.67	1302	6007	-642	12.01	54.88	53.80
17	PSLU20	4.24	0.00	4.24	1226	2182	-1188	3.98	4.63	4.11
18	CKU20	17.57	0.07	17.50	1210	2268	202	7.94	18.17	16.67
19	ITDU20	0.99	0.00	0.99	1049	3574	1041	6.51	1.03	0.98
20	BANPUU20	5.43	-0.02	5.31	1044	57616	404	6.52	5.49	5.12

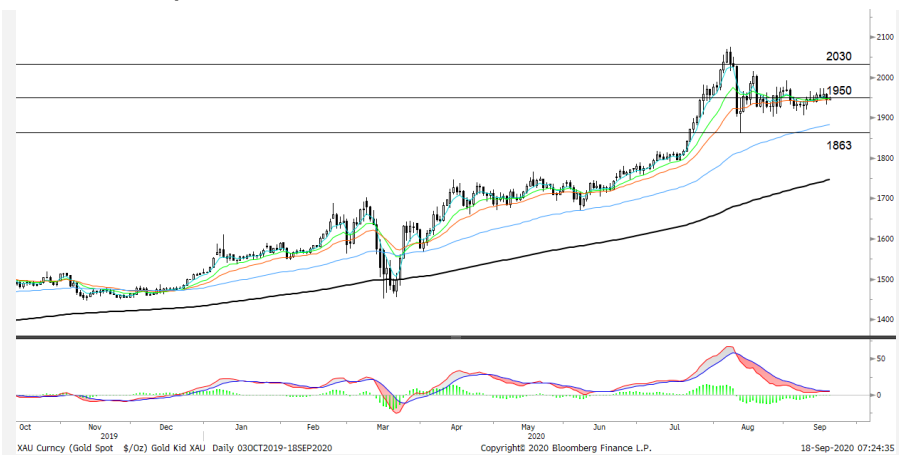
Gold Futures

ราคาทองคำตลาดสหรัฐเมื่อคืน ระหว่างการซื้อขายปรับลดลงแตะจุดต่ำสุดของวันที่ 1,932 เหรียญฯ ก่อนดีดตัวขึ้นมาปิดที่ 1,945.9 เหรียญฯ โดยลดช่วงติดลบเหลือ 12.07 เหรียญฯ หรือ 0.62% จากวันก่อนหน้า มีแรงพยุงจากค่าเงินดอลลาร์สหรัฐอ่อนค่า หลังประธานธนาคารกลางสหรัฐ (เฟด) ได้แสดงความกังวลเกี่ยวกับทิศทางเศรษฐกิจและตลาดแรงงานของสหรัฐ บวกกับการเปิดเผยข้อมูลเศรษฐกิจสหรัฐวานนี้ที่ซบเซา โดยจำนวนผู้ขอรับสวัสดิการว่างงานรายสัปดาห์ออกมาต่ำกว่าคาด และตัวเลขการเริ่มสร้างบ้านลดลงในเดือน ส.ค. หลังจากพุ่งขึ้นติดต่อกันมา 3 เดือน ภาพรวมทำให้ Dollar Index ปรับลดลง 0.26% ปิดบริเวณ 92.97 จุด โดยวันนี้ ทางสหรัฐจะมีการรายงานดัชนีความเชื่อมั่นผู้บริโภค และดัชนีชี้้นำเศรษฐกิจ ฯลฯ

กลยุทธ์การลงทุน

ราคาทองคำ GFV20 เมื่อคืน ปรับลดลง 100 บาท ปิดอยู่ที่ 28,870 บาท เทียบเท่า 1,948.6 เหรียญฯ ใกล้เคียงราคาทองคำตลาด spot ล่าสุดที่เคลื่อนไหวบริเวณ 1,949-1,950 เหรียญฯ คาดราคา GFV20 วันนี้ จะอยู่ในกรอบ 28,700-29,000 บาท โดยวันนี้ คาดราคาทองคำแกว่งตัวในกรอบแคบ เนื่องจากไม่มีปัจจัยใหม่เข้ามาขับเคลื่อน จึงแนะนำให้ Trading 1,940-1,960 เหรียญฯ เทียบเท่า 28,740-29,040 บาท และกำหนดจุด Cut loss ไว้ 100 บาทจากทุน เพื่อป้องกันความเสี่ยงหากราคาทองคำเคลื่อนไหวผิดจากคาด

เทคนิค Gold Spot



ที่มา: สายงานวิจัย บล. เอเชีย พลัส

GOLD Technical: ราคาทองคำแกว่ง Sideway บริเวณเส้น EMA 10 วันที่ \$1940-\$1950 และเริ่มเกิดสัญญาณ Technical Rebound โดยทำจังหวะ Higher Low ทั้งนี้ ประเมินกรอบการเคลื่อนไหวไว้ที่ \$1940-\$2030

Gold Futures

FUTURES	Last	Chg	%Chg	Vol.	OI	OI Chg
GFV20	28,870	50	0.17	626	1,204	38
GFZ20	28,960	60	0.21	562	427	-64
GFG21	28,900	-50	0.10	29	48	1

Mini Gold Futures

FUTURES	Last	Chg	%Chg	Vol.	OI	OI Chg
GF10V20	28,880	40	0.10	15,335	10,815	-1305
GF10Z20	28,950	30	0.10	2,691	5,936	18
GF10G21	29,010	30	0.07	1,371	2,120	367

หมายเหตุ : ราคาปิดของ Gold Futures (Night Session) Settle ณ เวลา 22.00 น. และปริมาณการซื้อขายเกิดขึ้นในช่วงเวลา 19.30-22.30 น.
ที่มา : สายงานวิจัย บล.เอเชีย พลัส

ASPS Gold Valuation Matrix (เหรียญฯ/ทรอยออนซ์)

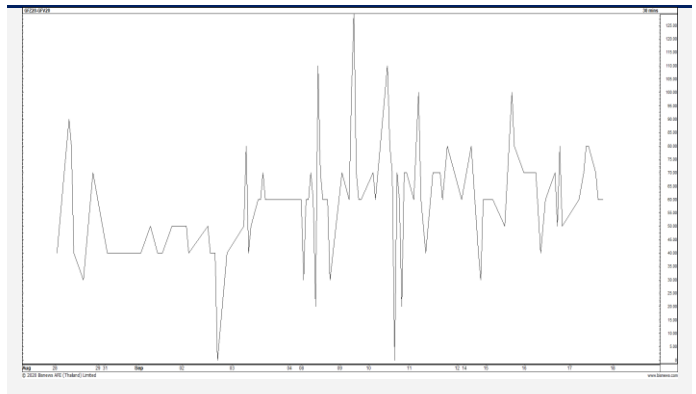
	▼					Dollar Index					▲				
	93	94	95	96	97	98	99	100	101	102	103				
40	1,617.66	1,589.21	1,560.76	1,532.31	1,503.86	1,475.41	1,446.96	1,418.52	1,390.07	1,361.62	1,333.17				
43	1,616.71	1,588.26	1,559.81	1,531.36	1,502.91	1,474.47	1,446.02	1,417.57	1,389.12	1,360.67	1,332.22				
46	1,615.76	1,587.31	1,558.86	1,530.42	1,501.97	1,473.52	1,445.07	1,416.62	1,388.17	1,359.72	1,331.28				
49	1,614.82	1,586.37	1,557.92	1,529.47	1,501.02	1,472.57	1,444.12	1,415.67	1,387.23	1,358.78	1,330.33				
52	1,613.87	1,585.42	1,556.97	1,528.52	1,500.07	1,471.62	1,443.18	1,414.73	1,386.28	1,357.83	1,329.38				
55	1,612.92	1,584.47	1,556.02	1,527.57	1,499.13	1,470.68	1,442.23	1,413.78	1,385.33	1,356.88	1,328.43				
58	1,611.97	1,583.53	1,555.08	1,526.63	1,498.18	1,469.73	1,441.28	1,412.83	1,384.38	1,355.94	1,327.49				
61	1,611.03	1,582.58	1,554.13	1,525.68	1,497.23	1,468.78	1,440.33	1,411.89	1,383.44	1,354.99	1,326.54				
64	1,610.08	1,581.63	1,553.18	1,524.73	1,496.28	1,467.84	1,439.39	1,410.94	1,382.49	1,354.04	1,325.59				
67	1,609.13	1,580.68	1,552.24	1,523.79	1,495.34	1,466.89	1,438.44	1,409.99	1,381.54	1,353.09	1,324.65				
70	1,608.19	1,579.74	1,551.29	1,522.84	1,494.39	1,465.94	1,437.49	1,409.04	1,380.60	1,352.15	1,323.70				
73	1,607.24	1,578.79	1,550.34	1,521.89	1,493.44	1,464.99	1,436.55	1,408.10	1,379.65	1,351.20	1,322.75				

การแปลงราคาทองคำให้เป็นบาท

GOLD Londin AM (USD/Ounce)	FX (บาท/ USD)					
	31.00	31.25	31.50	31.75	32.00	
1,870	27,555	27,777	27,999	28,221	28,444	
1,900	27,997	28,223	28,448	28,674	28,900	
1,930	28,439	28,668	28,898	29,127	29,356	
1,960	28,881	29,114	29,347	29,580	29,813	
1,990	29,323	29,559	29,796	30,032	30,269	
2,020	29,765	30,005	30,245	30,485	30,725	
2,050	30,207	30,451	30,694	30,938	31,182	
2,080	30,649	30,896	31,144	31,391	31,638	
2,110	31,091	31,342	31,593	31,843	32,094	

ที่มา: สายงานวิจัย บล. เอเชีย พลัส

Spread ระหว่าง GFV20 – GFQ20



ที่มา: สายงานวิจัย บล. เอเชีย พลัส

คำนวณกำไรขาดทุนของ Gold Futures

นักลงทุนรายย่อย (ค่าธรรมเนียม 490.10 บาท/สัญญา/ข้าง)				
ราคาปิด future	เปลี่ยนแปลง	กำไร (ขาดทุน)	ค่าธรรมเนียม+ VAT (บาท)	กำไร (ขาดทุน)สุทธิ
29,120.00	250.0	12,500	(1,049)	11,451
29,070.00	200.0	10,000	(1,049)	8,951
29,020.00	150.0	7,500	(1,049)	6,451
28,970.00	100.0	5,000	(1,049)	3,951
28,920.00	50.0	2,500	(1,049)	1,451
28,870.00	0.0	-	(1,049)	(1,049)
28,820.00	-50.0	(2,500)	(1,049)	(3,549)
28,770.00	-100.0	(5,000)	(1,049)	(6,049)
28,720.00	-150.0	(7,500)	(1,049)	(8,549)
28,670.00	-200.0	(10,000)	(1,049)	(11,049)
28,620.00	-250.0	(12,500)	(1,049)	(13,549)

ที่มา: สายงานวิจัย บล. เอเชีย พลัส

คำนวณกำไรขาดทุนของ Mini Gold Futures

นักลงทุนรายย่อย (ค่าธรรมเนียม 98.10 บาท/สัญญา/ข้าง)				
ราคาปิด future	เปลี่ยนแปลง	กำไร (ขาดทุน)	ค่าธรรมเนียม+ VAT (บาท)	กำไร (ขาดทุน)สุทธิ
29,130.00	250.0	2,500	(210)	2,290
29,080.00	200.0	2,000	(210)	1,790
29,030.00	150.0	1,500	(210)	1,290
28,980.00	100.0	1,000	(210)	790
28,930.00	50.0	500	(210)	290
28,880.00	0.0	-	(210)	(210)
28,830.00	-50.0	(500)	(210)	(710)
28,780.00	-100.0	(1,000)	(210)	(1,210)
28,730.00	-150.0	(1,500)	(210)	(1,710)
28,680.00	-200.0	(2,000)	(210)	(2,210)
28,630.00	-250.0	(2,500)	(210)	(2,710)

ที่มา: สายงานวิจัย บล. เอเชีย พลัส