

DERIVATIVES TALK

กลยุทธ์การลงทุนอนุพันธ์

21 กันยายน 2563 |



SET50 Futures:

การชุมนุมทางการเมืองที่ผ่านไปได้ด้วยดี น่าจะทำให้ SET50 คืบตัวขึ้นได้ แม้จะจำกัด และนำ Long S50U20 ที่ 825 จุด เป้าทำกำไร 835 จุด Cut Loss 4 จุดจากทุน

SET50 Option:

แนะนำให้สลับมาเปิด Long S50U20C825 ที่ 8 จุด (SET50=828) เป้าทำกำไร 18 จุด (SET50=835) Cut Loss 3 จุดจากทุน คาด SET50 คืบตัวขึ้นแม้ Upside จำกัด

Single Stock Futures:

สถานะ Long AAVU20 ได้ที่ 1.87 บาท ปัจจุบันขนาดทุน 2.9% แนะนำถือ เป้าทำกำไรที่ 2 บาท Cut Loss 0.07 บาทจากทุน คาดมาตรการกระตุ้นท่องเที่ยวหนุนราคาหุ้น

แนะนำถือสถานะ Long PTTU20 ทุน 35.50 บาท ปัจจุบันขนาดทุน 5.8% เป้าทำกำไรที่ 36.50 บาท Cut loss 0.50 บาทจากทุน ราคาน้ำมันที่ปรับสูงขึ้นน่าจะช่วยหนุนราคาหุ้น

Gold Futures:

ราคาทองคำถูกขายทำกำไรทำให้ย่อตัวลงเล็กน้อย แต่ยังคงอยู่ในกรอบที่คาด แนะนำ Trading GFV20 รอบ 28640-28940 บาท (1940-1960\$)

สถานะของนักลงทุน

All Futures Long(Short) Position : Contract				Accumulated Long(Short)		
	Long	Short	Net	2 Days	1 Weeks	1 Months
Institution	84,351	133,894	-49,543	-44,116	-60,760	-35,800
Foreign	141,971	123,218	18,753	32,933	43,361	54,505
Retail	165,642	134,852	30,790	11,183	17,399	-18,705

SET50 Futures Long(Short) Position : Contract				Accumulated Long(Short)		
	Long	Short	Net	2 Days	1 Weeks	1 Months
Institution	30,495	32,323	-1,828	-2,990	-7,101	-3,602
Foreign	78,748	83,754	-5,006	10,190	26,102	39,154
Retail	89,834	83,000	6,834	-7,200	-19,001	-35,552

Single Stock Futures Long(Short) Position : Contract				Accumulated Long(Short)		
	Long	Short	Net	2 Days	1 Weeks	1 Months
Institution	46,974	84,958	-37,984	-35,248	-33,149	-33,154
Foreign	47,134	26,366	20,768	19,323	15,247	8,008
Retail	48,462	31,246	17,216	15,925	17,902	25,146

Metal Futures Long(Short) Position : Contract				Accumulated Long(Short)		
	Long	Short	Net	2 Days	1 Weeks	1 Months
Institution	5,766	4,036	1,730	4,532	3,536	4,068
Foreign	16,089	13,097	2,992	3,421	2,013	5,403
Retail	12,209	16,931	-4,722	-7,953	-5,549	-9,471

Call Option Long(Short) Position : Contract				Accumulated Long(Short)		
	Long	Short	Net	2 Days	1 Weeks	1 Months
Institution	258	212	46	-100	-214	-1,614
Foreign	1	1	0	-49	-190	-589
Retail	2,473	2,518	-45	101	366	1,914

Put Option Long(Short) Position : Contract				Accumulated Long(Short)		
	Long	Short	Net	2 Days	1 Weeks	1 Months
Institution	293	299	-6	227	-54	-6,428
Foreign	405	22	383	382	808	1,296
Retail	2,639	2,633	6	-632	-427	4,787

ที่มา: สายงานวิจัย บล. เอเชีย พลัส

SET50 Index Futures / Option P. 2

Single Stock Futures P. 4

Gold Futures P. 7

*ภายใต้สภาวะที่ตลาดเผชิญกับความผันผวนสูง ทำให้การปรับกลยุทธ์ใน Derivative Talk ต้องสามารถดำเนินการได้อย่างรวดเร็วขึ้น ฝ่ายวิจัยฯจึงได้มีการเพิ่มช่องทางติดตามคำแนะนำกลยุทธ์การซื้อขายระหว่างวันทำการผ่าน 2 ช่องทาง เพื่อให้นักลงทุนสามารถปรับเปลี่ยนกลยุทธ์ได้มีประสิทธิภาพมากยิ่งขึ้น คือ

- แอปพลิเคชัน: [ASP Smart](#)
- Telegram: [ASIA PLUS GROUP](#) (<http://bit.ly/TeleAsiaplusgroup>)

RESEARCH DIVISION

บริษัทหลักทรัพย์ เอเชีย พลัส

เกิดศักดิ์ ทวีธีระธรรม

นักวิเคราะห์ปัจจัยพื้นฐานด้านตลาดทุน และทางเทคนิค
เลขทะเบียนนักวิเคราะห์: 004132

ประสิทธิ์ รัตนกิจมงคล, CISA, CFA

นักวิเคราะห์ปัจจัยพื้นฐานด้านตลาดทุน และด้านเทคนิค
เลขทะเบียนนักวิเคราะห์: 025917

นวลพรรณ น้อยรัชชกุล

นักวิเคราะห์ปัจจัยพื้นฐานด้านตลาดทุน และด้านเทคนิค
เลขทะเบียนนักวิเคราะห์: 019994

ชาญชัย พันการนาทิจ

นักวิเคราะห์ปัจจัยพื้นฐานด้านตลาดทุน และทางเทคนิค
เลขทะเบียนนักวิเคราะห์: 064045

ณัฐธร เกิดเนตร

ผู้ช่วยนักวิเคราะห์

SET50 Overview

การประชุมกรรมการเมืองของกลุ่ม “แนวร่วมธรรมศาสตร์และการชุมนุม” เมื่อวันที่ 19-20 ก.ย. ที่ผ่านพ้นไปโดยไม่มีเหตุรุนแรง หนุนให้ค่าเงินบาทล่าสุดกลับมาแข็งค่า 0.25% มาที่ 30.95 บาท/usd มองเป็นสัญญาณบวกต่อทิศทางของ SET50 Index ในระยะสั้น นอกจากนี้ความคืบหน้าต่อการพิจารณางบประมาณปี 2564 วงเงิน 3.2 ล้านล้านบาทที่ผ่านการพิจารณาในชั้น สส. และส่งให้ ส.ว.พิจารณาในวันที่ 22 ก.ย. หลังจากนั้นนำขึ้นทูลเกล้าฯ ซึ่งเชื่อว่าจะทำให้การเบิกจ่ายงบปี 64 ล่าช้าออกไปไม่เกิน 1 เดือนหากประเมินผลกระทบทางด้านเศรษฐกิจในแง่การเบิกจ่ายงบลงทุนมีไม่มาก ส่วนปัจจัยต่างประเทศราคาน้ำมันดิบสเปดาร์ที่ก่อนเพิ่มขึ้นกว่า 10% ล่าสุดยังคงทรงตัวในระดับสูงบริเวณ 43.2 เหรียญฯ หนุนจากฝั่ง Supply สหรัฐฯ ที่โรงน้ำมันจำเป็นต้องหยุดทำงานเพื่อหลีกเลี่ยงผลกระทบของพายุที่ยังคงพัดเข้าสู่อ่าวเม็กซิโกซึ่งเป็นแหล่งผลิตน้ำมันราว 17% ของการผลิตน้ำมันทั้งหมดในสหรัฐฯ มองสถานการณ์ดังกล่าวจะเป็นบวกต่อหุ้นกลุ่มพลังงานที่ราคาปัจจุบันยังขึ้นได้ช้ากว่า ปัจจัยแวดล้อมที่มีน้ำหนักในทางบวกข้างต้นเชื่อว่าหนุน SET50 Index พื้นตัวตามกรอบ 825-835 จุด

SET50 Index Futures

Direction Trading: การชุมนุมทางการเมืองที่ผ่านไปได้ด้วยดี น่าจะทำให้ SET50 ดีตัวขึ้นได้ แม้จะจำกัด แนะนำ Long S50U20 ที่ 825 จุด เป้าทำกำไร 835 จุด Cut Loss 4 จุดจากทุน

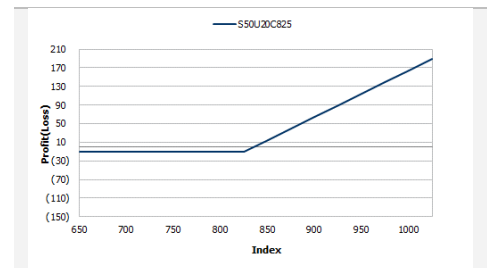
Spread Trading: Spread ระหว่าง S50Z20-S50U20 ปัจจุบันอยู่ที่ -2.10 จุด ซึ่งใกล้เคียงกับค่าทางทฤษฎีที่ -2.43 จุด จึงไม่กว้างมากพอที่จะเปิดสถานะทำกำไร

SET50 Option: แนะนำให้สลับมาเปิด Long S50U20C825 ที่ 8 จุด (SET50=828) เป้าทำกำไร 18 จุด (SET50=835) Cut Loss 3 จุดจากทุน

	SET50	S50U20	S50Z20
แนวรับ	825	825	823
แนวต้าน	835	835	833

*ภายใต้สภาวะที่ตลาดเผชิญกับความผันผวนสูง ฝ่ายวิจัยจึงได้มีการเพิ่มช่องทางติดตามคำแนะนำกลยุทธ์การซื้อขายระหว่างวันผ่าน 2 ช่องทาง คือ

- แอปพลิเคชัน: **ASP Smart**
- Telegram: **ASIA PLUS GROUP**
(<http://bit.ly/TeleAsiaplusgroup>)



หมายเหตุ : ตัวคูณดัชนีเท่ากับ 200 บาท ต่อ 1 จุดของดัชนี

	Last	1Yr Hist. Volatility	2Week Hist. Volatility
SET50 Index	826.83	31.7508	12.6618

Call Option

	Premium	Chg	Break Even	Intrinsic Value	Time Value	All-in-Premium	Theory Price	Volume	Open Interest	Implied Volatility	Delta	Effective Gearina	Time Decay
S50U20C875	0.60	0.10	> 875.6	0.00	0.60	0.06	0.04	221	3005	19.88	0.05	70.08	0.06
S50U20C850	2.70	0.40	> 852.7	0.00	2.70	0.03	0.99	767	3439	18.43	0.19	59.43	0.03
S50U20C825	10.90	0.70	> 835.9	1.83	9.07	0.01	8.36	654	2433	17.05	0.53	40.17	0.01
S50U20C800	30.00	1.50	> 830	26.83	3.17	0.00	27.44	68	833	18.01	0.86	23.60	0.00
S50U20C775	53.00	2.80	> 828	51.83	1.17	0.00	51.88	25	143	na	1.00	15.60	0.00

Put Option

	Premium	Chg	Break Even	Intrinsic Value	Time Value	All-in-Premium	Theory Price	Volume	Open Interest	Implied Volatility	Delta	Effective Gearina	Time Decay
S50U20P875	47.50	-2.00	< 827.5	48.17	#N/A/N/A	0.00	48.16	66	1502	#N/A/N/A	-1.00	-18.42	0.00
S50U20P850	23.40	-3.60	< 826.6	23.17	0.23	0.00	24.12	164	2362	14.71	-0.86	-31.27	0.00
S50U20P825	7.90	-1.50	< 817.1	0.00	7.90	-0.01	6.49	586	2745	15.42	-0.47	-48.86	-0.01
S50U20P800	2.30	-0.60	< 797.7	0.00	2.30	-0.04	0.57	726	5979	19.02	-0.16	-54.98	-0.04
S50U20P775	1.10	0.00	< 773.9	0.00	1.10	-0.06	0.01	291	4362	24.66	-0.06	-44.97	-0.06

ที่มา: สายงานวิจัย บล. เอเชีย พลัส

ภาพรวมการซื้อขาย SET50 Index

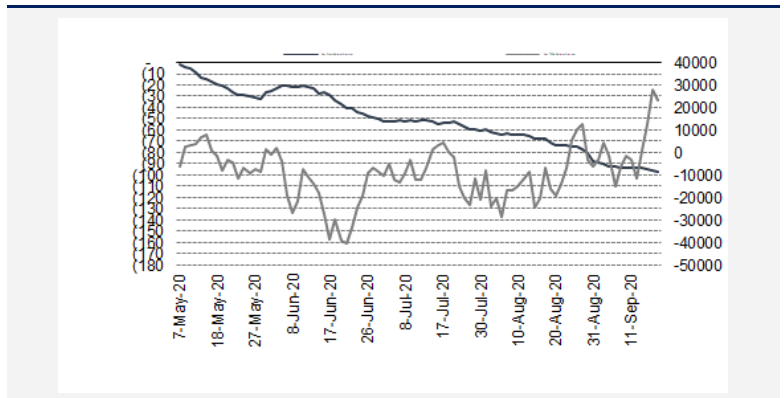
UNDERLYING	Close	Chg	%Chg	สรุปการซื้อขาย
SET50	826.83	1.17	0.14%	18/09/2020

Symbol	Settle	Chg	%Chg	Vol.	OI	OI Chg
S50N20	871.30	15.0	1.7%	77	340	0
S50Q20	858.30	2.7	0.3%	76	104	0
S50U20	829.00	3.0	0.4%	155,461	333,782	1,576
S50Z20	826.70	3.8	0.5%	38,802	70,341	4,891
S50H20	739.40	8.0	1.1%	67,923	57,820	0
S50M21	818.80	3.5	0.4%	1,360	3,741	100

SET50 Futures Long(Short) : สัญญา			สถานะ Long(Short)			
	Long	Short	Net	2 วัน	2 สัปดาห์	QTD
สถาบัน	30,495	32,323	-1,828	-2,990	-2,402	0
ต่างชาติ	78,748	83,754	-5,006	10,190	18,829	0
รายย่อย	89,834	83,000	6,834	-7,200	-16,427	0

ที่มา: สายงานวิจัย บล. เอเชีย พลัส

ความสัมพันธ์สถานะของนักลงทุนต่างประเทศในตราสารอนุพันธ์ SET50 Futures



ที่มา: สายงานวิจัย บล. เอเชีย พลัส

คาดการณ์ Spread ณ สิ้นเดือนจาก ASPS Model

	เป้าหมาย Spread ชัยโยท - ชัยโยท					
	S50J20	S50K20	S50M20	S50N20	S50Q20	S50U20
	ณ 29 เม.ย.63	ณ 28 พ.ค.63	ณ 29 มิ.ย.63	ณ 30 ก.ค.63	ณ 28 ส.ค.63	ณ 29 ก.ย.63
S50J20						
S50K20	-1.60					
S50M20	-1.32	0.28				
S50N20	-1.47	0.13	-0.15			
S50Q20	-5.84	-4.23	-4.52	-4.37		
S50U20	-6.88	-5.28	-5.56	-5.41	-1.04	

*สมมติฐานอัตราดอกเบี้ยนโยบายระหว่าง มิ.ย. - ก.ย. 63 เท่ากับ 0.5%

ที่มา: สายงานวิจัย บล. เอเชีย พลัส

SET50 ที่ระดับค่า PER ต่างๆ

SET 50 Sensitivity	ม.ค. 62E	มี.ค. 62E	เม.ย. 62E	พ.ค. 62E	มิ.ย. 62E	ก.ย. 62E	ธ.ค. 62E
PER 15.5	898	870	857	843	830	789	748
PER 16	926	899	885	871	857	815	773
PER 16.5	955	927	912	898	883	840	797
PER 17	984	955	940	925	910	866	821
PER 17.5	1,013	983	967	952	937	891	845
PER 18	1,042	1,011	995	979	964	916	869
PER 18.5	1,071	1,039	1,023	1,007	990	942	893
PER 19	1,100	1,067	1,050	1,034	1,017	967	918

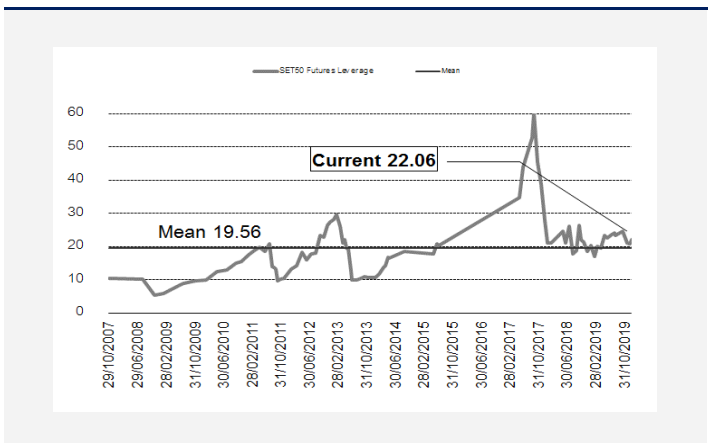
ที่มา: สายงานวิจัย บล. เอเชีย พลัส

คำนวณกำไรขาดทุนของ SET50 Futures

นักลงทุนรายย่อย					
(ค่าธรรมเนียม 87.10 บาท/สัญญา/ข้าง)					
ราคาปิด Futures	chg (จุด) เทียบกับ	กำไร (ขาดทุน)	ค่าธรรมเนียม+ VAT (บาท)	กำไรสุทธิ (ขาดทุน)	กำไรสุทธิ
834.00	5.0	1,000	(186)	814	
833.00	4.0	800	(186)	614	
832.00	3.0	600	(186)	414	
831.00	2.0	400	(186)	214	
830.00	1.0	200	(186)	14	
829.00	0.0	0.0	(186)	(186)	
828.00	-1.0	(200)	(186)	(386)	
827.00	-2.0	(400)	(186)	(586)	
826.00	-3.0	(600)	(186)	(786)	
825.00	-4.0	(800)	(186)	(986)	
824.00	-5.0	(1,000)	(186)	(1,186)	

ที่มา: สายงานวิจัย บล. เอเชีย พลัส

ระดับ Leverage ของ SET50 Futures



ที่มา: Thailand Clearing House, ฝ่ายวิจัย ASPS

Single Stock Futures

Long AAVU20

จากความคืบหน้าวัคซีนขึ้นทั่วโลกช่วยต่อยอดการเปิดเส้นทางบินต่างประเทศและการแข่งขันสายการบินที่กำลังลดลง ทำให้เชื่อว่ามีโอกาสฟื้นตัวเร็วกว่าที่คาด ส่วนประเด็น Soft Loan จะช่วยเพิ่มความยืดหยุ่น AAV ยังสามารถคงจำนวนฝูงบิน รวมถึงพนักงานส่วนใหญ่ต่อไปในปี 2564 นอกจากนี้ ยังได้ Sentiment บวกต่อเนื่องจาก กรม.เห็นชอบ ออกมาตรการท่องเที่ยว โดยเปิดรับนักท่องเที่ยวแบบ Long Stay เริ่ม ต.ค. นี้ หนุน รายได้ราว 1,200 ล้านบาท/เดือน

ส่วนภาพทางเทคนิค ราคาฟื้นตัวจากแนวรับที่ 1.84 บาท พร้อมเกิดแท่งเทียนเขียวเต็มแท่ง พร้อมมวลลุ่มสูงกว่าค่าเฉลี่ย 5 วัน ประกอบกับการยก Low ขึ้นของแท่งเทียนที่ เกิดขึ้น บ่งชี้ทิศทางการเกิด Technical Rebound มีโอกาสทดสอบ EMA 200 วัน

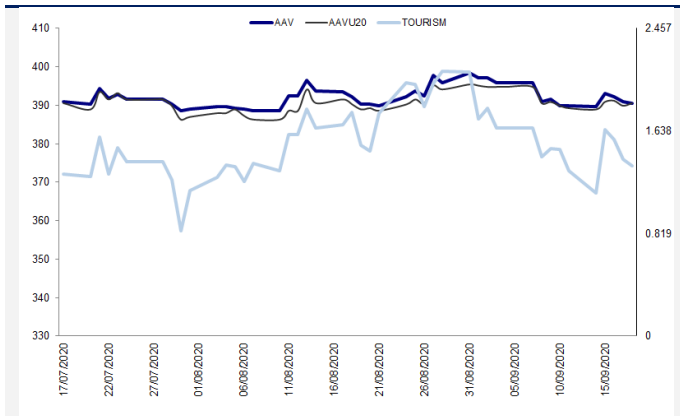
กลยุทธ์การลงทุน

แนะนำถือสถานะ Long AAVU20 ทุน 1.87 บาท ปัจจุบันขาดทุน 2.92% เป้าทำกำไรที่ 2.00 บาท Cut Loss 0.07 บาทจากทุน

Future								Underlying			
Future	Settle Price	Basis	ASP Theory Price	Vol	OI	OI Change	Leverage	Upside	PER 63F	PBV 63F	EPS GROWTH 63F
AAVU20	1.86	0.00	1.86	4031	5871	22	5.44	10.56%		0.54	600.81%

ที่มา: สายงานวิจัย บล. เอเชีย พลัส

Historical Price



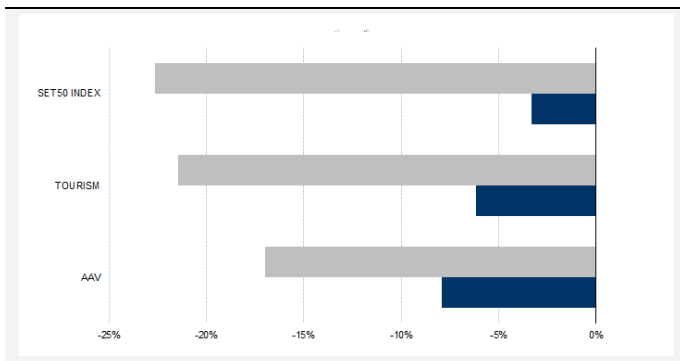
ที่มา: สายงานวิจัย บล. เอเชีย พลัส

คำนวณกำไรขาดทุนของ Stock Futures

บทลงโทษรายย่อย					
ราคาปิด future	chg (จุด) เทียบกับราคา	กำไร (บาท)	ค่าธรรมเนียม +VAT (บาท)	กำไรสุทธิ (บาท)	กำไรสุทธิ (บาท)
↑	2.36	0.5	500	0.90	499
↑	2.26	0.4	400	0.90	399
↑	2.16	0.3	300	0.90	299
↑	2.06	0.2	200	0.90	199
↑	1.96	0.1	100	0.90	99
↑	1.86	0.0	-	0.90	(1)
↓	1.76	-0.1	(100)	0.90	(101)
↓	1.66	-0.2	(200)	0.90	(201)
↓	1.56	-0.3	(300)	0.90	(301)
↓	1.46	-0.4	(400)	0.90	(401)
↓	1.36	-0.5	(500)	0.90	(501)

ที่มา: สายงานวิจัย บล. เอเชีย พลัส

Historical Return



ที่มา: สายงานวิจัย บล. เอเชีย พลัส

Technical Chart



ที่มา: สายงานวิจัย บล. เอเชีย พลัส

Single Stock Futures

Long PTTU20

พายุ Hurricane ที่เข้าฝั่งสหรัฐฯ ทำให้ผู้ผลิตน้ำมันกว่า 25 %ของกำลังการผลิตทั้งหมดจำเป็นต้องหยุดการทำงานและ EIA รายงานสต็อกน้ำมันดิบสหรัฐฯที่ออกมาดีกว่าคาด หนุนราคาน้ำมันดิบ Brent ที่ขึ้นแรง 6%WTD นอกจากนี้ PTT ยังมีปัจจัยบวกเฉพาะตัวจากความคืบหน้าการนำบริษัท OR เข้า IPO ซึ่งคาดจะเป็นปัจจัยบวกต่อราคาหุ้นในระยะสั้น

ส่วนภาพทางเทคนิค ทิศทางราคาแกว่งตัวในกรอบแท่งเทียน Mother Bar ที่ 33.75-35.50 บาท เป็นลักษณะการแกว่งพักตัว อย่างไรก็ตาม เริ่มเห็นการทำจังหวะ Higher Low ขึ้นจากแท่งเทียน หากผ่าน 35.50 บาท Upside จะเปิดกว้าง

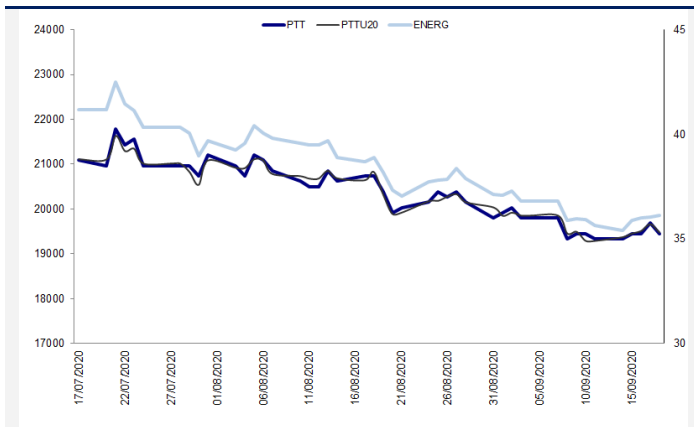
กลยุทธ์การลงทุน

แนะนำถือสถานะ Long PTTU20 หุ้น 35.50 บาท ปัจจุบันขาดทุน 5.84% เป้าทำกำไรที่ 36.50 บาท Cut loss 0.50 บาทจากหุ้น

Future								Underlying			
Future	Settle Price	Basis	ASP Theory Price	Vol	OI	OI Change	Leverage	Upside	PER 63F	PBV 63F	EPS GROWTH 63F
PTTU20	35.30	0.05	35.25	2222	5336	415	10.31	16.30%	23.61	1.10	-54.12%

ที่มา: สายงานวิจัย บล. เอเชีย พลัส

Historical Price



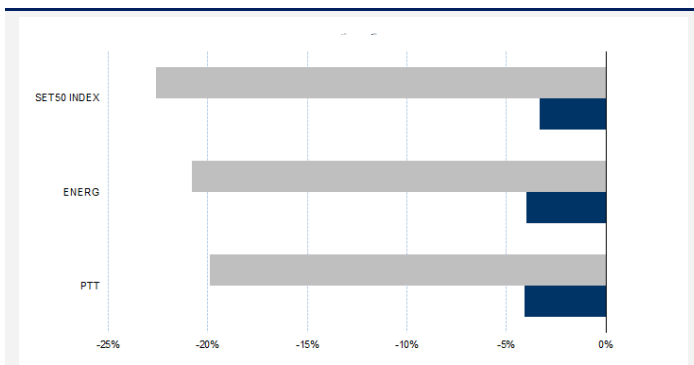
ที่มา: สายงานวิจัย บล. เอเชีย พลัส

คำนวณกำไรขาดทุนของ Stock Futures

นักลงทุนรายย่อย					
ราคาปิด future	chg (จุด) เทียบกับราคา	กำไร (บาท)	ค่าธรรมเนียม +VAT (บาท)	กำไรสุทธิ (บาท)	กำไรสุทธิ (บาท)
35.80	0.5	500	4.19	496	
35.70	0.4	400	4.19	396	
35.60	0.3	300	4.19	296	
35.50	0.2	200	4.19	196	
35.40	0.1	100	4.19	96	
35.30	0.0	-	4.19	(4)	
35.20	-0.1	(100)	4.19	(104)	
35.10	-0.2	(200)	4.19	(204)	
35.00	-0.3	(300)	4.19	(304)	
34.90	-0.4	(400)	4.19	(404)	
34.80	-0.5	(500)	4.19	(504)	

ที่มา: สายงานวิจัย บล. เอเชีย พลัส

Historical Return



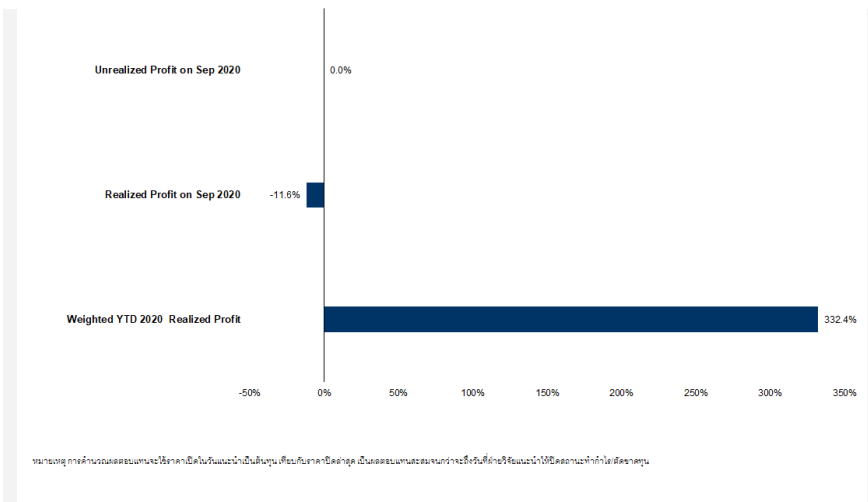
ที่มา: สายงานวิจัย บล. เอเชีย พลัส

Technical Chart



ที่มา: สายงานวิจัย บล. เอเชีย พลัส

Tracking Performance



ที่มา: สายงานวิจัย บล. เอเชีย พลัส

Top 20 Most Active Volume

No.	Future	Settle Price	Basis	ASP Theory Price	Vol	OI	OI Change	Leverage	Resistance	Support
1	SUPERU20	0.87	-0.01	0.88	170564	335904	8289	5.79	0.89	0.83
2	STAU20	26.55	-0.45	27.00	9413	6199	754	5.64	27.10	25.79
3	SIRIU20	0.69	0.02	0.67	7212	36094	-2805	5.88	0.71	0.68
4	AAVU20	1.86	0.00	1.86	4031	5871	22	5.44	1.89	1.75
5	IRPCU20	2.15	0.01	2.14	3396	14531	-2254	6.26	2.30	2.07
6	WHAU20	2.96	0.00	2.96	3147	38799	1994	7.08	3.10	2.83
7	WHAU20	2.96	0.00	2.96	3147	38799	1994	7.08	3.10	2.83
8	TRUEU20	3.24	0.02	3.22	3008	14351	-2499	8.47	3.31	3.17
9	EAU20	40.66	-0.84	41.50	2756	1336	-54	7.00	42.25	39.83
10	ESSO20	6.50	0.00	6.50	2626	11400	2548	5.18	6.84	6.43
11	PTTU20	35.30	0.05	35.25	2222	5336	415	10.31	35.95	34.51
12	JASU20	2.88	0.00	2.88	2204	64021	-14	6.32	3.09	2.82
13	MINTU20X	22.55	-0.15	22.70	1768	6660	342	6.51	23.63	22.08
14	PTGU20	17.45	-0.35	17.62	1730	3539	-275	6.33	18.17	16.63
15	KCEU20	30.20	-1.30	31.14	1547	4150	609	5.92	30.88	28.82
16	BEMU20	9.01	0.16	8.85	1536	9668	-1479	12.26	9.09	8.90
17	TMBU20	0.93	0.02	0.91	1531	41262	-505	5.99	0.95	0.92
18	GUNKULU20	2.29	0.01	2.28	1511	10120	507	8.57	2.43	2.19
19	INTUCHU20	54.00	-0.25	53.17	1302	6007	-642	11.90	54.75	53.90
20	PSLU20	4.28	0.00	4.28	1226	2182	-1188	4.02	4.59	4.09

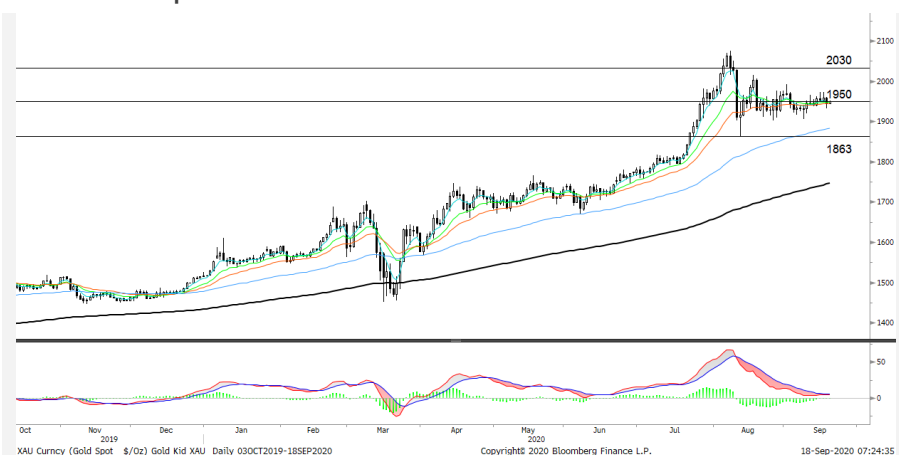
Gold Futures

ราคาทองคำตลาดสหรัฐเมื่อคืนวันศุกร์ที่ผ่านมา ปรับเพิ่มขึ้น 5.04 เหรียญฯ ปิดอยู่ที่ 1,950.9 เหรียญฯ ท่ามกลางความกังวลเกี่ยวกับจำนวนผู้ติดเชื้อโควิด-19 ที่เพิ่มขึ้นในยุโรป และสหรัฐยังไม่มีวี่แวงในการเจรจามาตรการกระตุ้นด้านการคลังเพื่อฟื้นฟูเศรษฐกิจจากผลกระทบของโรคโควิด-19 นอกจากนี้การร่วงลงของตลาดหุ้นดาวโจนส์สหรัฐเมื่อคืนวันศุกร์กว่า 244.56 จุด หรือ 0.88% และการอ่อนค่าของค่าเงินดอลลาร์หลังสหรัฐเปิดเผยข้อมูลเศรษฐกิจที่ไร้ทิศทาง และบ่งชี้ถึงการฟื้นตัวของเศรษฐกิจชะลอลง ทำให้ Dollar Index ปรับลงมา 0.05% ปิดบริเวณ 92.93 จุด ถือเป็นปัจจัยหนุนต่อราคาทองคำ เนื่องจากดอลลาร์ที่อ่อนค่า ทำให้ทองคำมีราคาถูกลงสำหรับผู้ถือครองเงินสกุลอื่น สำหรับสัปดาห์นี้ ทางสหรัฐจะรายงานตัวเลขเศรษฐกิจสำคัญ อาทิเช่น ยอดขายบ้านใหม่และบ้านมือสอง, จำนวนผู้ขอรับสวัสดิการว่างงานรายสัปดาห์ และยอดคำสั่งซื้อสินค้าคงทน เป็นต้น

กลยุทธ์การลงทุน

ราคาทองคำ GFV20 เมื่อคืนวันศุกร์ที่ผ่านมา ปรับเพิ่มขึ้น 120 บาท ปิดอยู่ที่ 28,990 บาท เทียบเท่า 1,962.3 เหรียญฯ สูงกว่าราคาทองคำตลาด spot ล่าสุดที่เคลื่อนไหวบริเวณ 1,949-1,950 เหรียญฯ คาดราคา GFV20 วันนี้ จะอยู่ในกรอบ 28,650-29,000 บาท โดยระยะสัปดาห์ คาดราคาทองคำแกว่งตัวในกรอบแคบ เนื่องจากไม่มีปัจจัยใหม่เข้ามาขับเคลื่อน จึงแนะนำให้ Trading 1,940-1,960 เหรียญฯ เทียบเท่า 28,640-28,940 บาท และกำหนดจุด Cut loss ไว้ 100 บาทจากทุน เพื่อป้องกันความเสี่ยงหากราคาทองคำเคลื่อนไหวผิดจากคาด

เทคนิควิเคราะห์ Gold Spot



ที่มา : สายงานวิจัย บล. เอเชีย พลัส

GOLD Technical: ราคาทองคำแกว่ง Sideway บริเวณเส้น EMA 10 วันที่ \$1940-\$1950 และเริ่มเกิดสัญญาณ Technical Rebound โดยทำจังหวะ Higher Low ทั้งนี้ ประเมินกรอบการเคลื่อนไหวไว้ที่ \$1940-\$2030

Gold Futures

FUTURES	Last	Chg	%Chg	Vol.	OI	OI Chg
GFV20	28,990	50	0.17	96	1,210	6
GFZ20	29,050	20	0.07	95	392	-35
GFZ21	29,110	30	0.10	4	49	1

Mini Gold Futures

FUTURES	Last	Chg	%Chg	Vol.	OI	OI Chg
GF10V20	28,890	-60	-0.21	3,625	9,313	-1502
GF10Z20	28,950	-70	-0.24	1,087	6,211	275
GF10G21	29,020	-50	-0.17	567	2,180	60

หมายเหตุ : ราคาปิดทอง Gold Futures (Night Session) Settle ณ เวลา 22.00 u. และปริมาณการซื้อขายเกิดขึ้นในช่วงเวลา 19.30-22.30 u. ที่มา : สายงานวิจัย บล.เอเชีย พลัส

ASPS Gold Valuation Matrix (เหรียญฯ/ทรอยออนซ์)

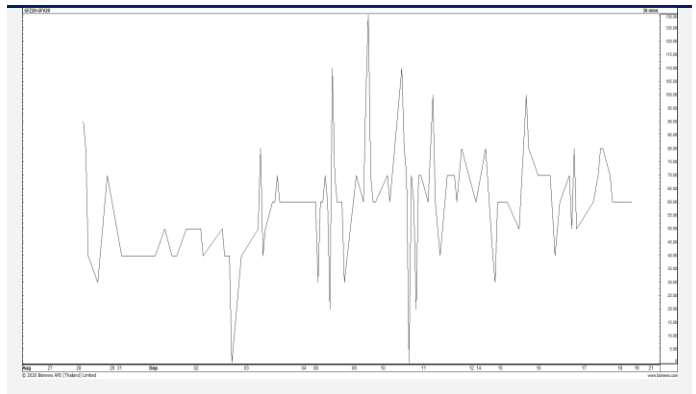
	▼					Dollar Index		▲				
	93	94	95	96	97	98	99	100	101	102	103	
40	1,617.66	1,589.21	1,560.76	1,532.31	1,503.86	1,475.41	1,446.96	1,418.52	1,390.07	1,361.62	1,333.17	
43	1,616.71	1,588.26	1,559.81	1,531.36	1,502.91	1,474.47	1,446.02	1,417.57	1,389.12	1,360.67	1,332.22	
46	1,615.76	1,587.31	1,558.86	1,530.42	1,501.97	1,473.52	1,445.07	1,416.62	1,388.17	1,359.72	1,331.28	
49	1,614.82	1,586.37	1,557.92	1,529.47	1,501.02	1,472.57	1,444.12	1,415.67	1,387.23	1,358.78	1,330.33	
52	1,613.87	1,585.42	1,556.97	1,528.52	1,500.07	1,471.62	1,443.18	1,414.73	1,386.28	1,357.83	1,329.38	
55	1,612.92	1,584.47	1,556.02	1,527.57	1,499.13	1,470.68	1,442.23	1,413.78	1,385.33	1,356.88	1,328.43	
58	1,611.97	1,583.53	1,555.08	1,526.63	1,498.18	1,469.73	1,441.28	1,412.83	1,384.38	1,355.94	1,327.49	
61	1,611.03	1,582.58	1,554.13	1,525.68	1,497.23	1,468.78	1,440.33	1,411.89	1,383.44	1,354.99	1,326.54	
64	1,610.08	1,581.63	1,553.18	1,524.73	1,496.28	1,467.84	1,439.39	1,410.94	1,382.49	1,354.04	1,325.59	
67	1,609.13	1,580.68	1,552.24	1,523.79	1,495.34	1,466.89	1,438.44	1,409.99	1,381.54	1,353.09	1,324.65	
70	1,608.19	1,579.74	1,551.29	1,522.84	1,494.39	1,465.94	1,437.49	1,409.04	1,380.60	1,352.15	1,323.70	
73	1,607.24	1,578.79	1,550.34	1,521.89	1,493.44	1,464.99	1,436.55	1,408.10	1,379.65	1,351.20	1,322.75	

การแปลงราคาทองคำให้เป็นบาท

GOLD Londin AM (USD/Ounce)	FX (บาท/ USD)				
	31.00	31.25	31.50	31.75	32.00
1,870	27,555	27,777	27,999	28,221	28,444
1,900	27,997	28,223	28,448	28,674	28,900
1,930	28,439	28,668	28,898	29,127	29,356
1,960	28,881	29,114	29,347	29,580	29,813
1,990	29,323	29,559	29,796	30,032	30,269
2,020	29,765	30,005	30,245	30,485	30,725
2,050	30,207	30,451	30,694	30,938	31,182
2,080	30,649	30,896	31,144	31,391	31,638
2,110	31,091	31,342	31,593	31,843	32,094

ที่มา: สายงานวิจัย บล. เอเชีย พลัส

Spread ระหว่าง GFV20 – GFQ20



ที่มา: สายงานวิจัย บล. เอเชีย พลัส

คำนวณกำไรขาดทุนของ Gold Futures

นักลงทุนรายย่อย (ค่าธรรมเนียม 490.10 บาท/สัญญา/ข้าง)				
ราคาปิด future	เปลี่ยนแปลง	กำไร (ขาดทุน)	ค่าธรรมเนียม+ VAT (บาท)	กำไร (ขาดทุน)สุทธิ
29,240.00	250.0	12,500	(1,049)	11,451
29,190.00	200.0	10,000	(1,049)	8,951
29,140.00	150.0	7,500	(1,049)	6,451
29,090.00	100.0	5,000	(1,049)	3,951
29,040.00	50.0	2,500	(1,049)	1,451
28,990.00	0.0	-	(1,049)	(1,049)
28,940.00	-50.0	(2,500)	(1,049)	(3,549)
28,890.00	-100.0	(5,000)	(1,049)	(6,049)
28,840.00	-150.0	(7,500)	(1,049)	(8,549)
28,790.00	-200.0	(10,000)	(1,049)	(11,049)
28,740.00	-250.0	(12,500)	(1,049)	(13,549)

ที่มา: สายงานวิจัย บล. เอเชีย พลัส

คำนวณกำไรขาดทุนของ Mini Gold Futures

นักลงทุนรายย่อย (ค่าธรรมเนียม 98.10 บาท/สัญญา/ข้าง)				
ราคาปิด future	เปลี่ยนแปลง	กำไร (ขาดทุน)	ค่าธรรมเนียม+ VAT (บาท)	กำไร (ขาดทุน)สุทธิ
29,140.00	250.0	2,500	(210)	2,290
29,090.00	200.0	2,000	(210)	1,790
29,040.00	150.0	1,500	(210)	1,290
28,990.00	100.0	1,000	(210)	790
28,940.00	50.0	500	(210)	290
28,890.00	0.0	-	(210)	(210)
28,840.00	-50.0	(500)	(210)	(710)
28,790.00	-100.0	(1,000)	(210)	(1,210)
28,740.00	-150.0	(1,500)	(210)	(1,710)
28,690.00	-200.0	(2,000)	(210)	(2,210)
28,640.00	-250.0	(2,500)	(210)	(2,710)

ที่มา: สายงานวิจัย บล. เอเชีย พลัส