

DERIVATIVES TALK

กลยุทธ์การลงทุนอนุพันธ์

24 กันยายน 2563 |



SET50 Futures:

สถานะ: Long S50U20 ทุน 805 จุด ถูก Stop Profit ที่ทุน คาด SET50 ผันผวนในทิศทางลง แนะนำ Trading S50U20 กรอบ 795 – 805 จุด และให้ เปิด Short ที่กรอบบน

SET50 Option:

นักลงทุนเปิด Long S50U20C800 ได้ที่ 9 จุด ปัจจุบันขาดทุน 1 จุด แนะนำถือต่อเป้าทำกำไร 24 จุด (SET50=820) Cut Loss 3 จุดจากทุน

Single Stock Futures:

สถานะ: Long AAVU20 ได้ที่ 1.87 บาท ปัจจุบันขาดทุน 11.6% แนะนำถือ เป้าทำกำไรที่ 2 บาท Cut Loss 0.07 บาทจากทุน คาดมาตรการกระตุ้นท่องเที่ยวหนุราคาหุ้น

แนะนำให้รอเปิด Short IVLU20 ที่ 22.20 บาท เป้าทำกำไรที่ 21 บาท และ Cut Loss 0.60 บาทจากทุน โดยการเข้ามาซื้อขายใน SET ของ SCGP อาจสร้างแรงกดดันในระยะสั้น

Gold Futures:

ทองคำถูกขายทำกำไรต่อเนื่องปัจจุบันมาอยู่ที่บริเวณ 1860 เหรียญฯ โดยมีแรงกดดันจาก USD แข็งค่า Trading GFV20 กรอบ 27640-28090 บาท (1840 – 1870\$)

สถานะของนักลงทุน

All Futures Long(Short) Position : Contract				Accumulated Long(Short)		
	Long	Short	Net	2 Days	1 Weeks	1 Months
Institution	132,073	143,706	-11,633	-4,767	-54,913	-58,297
Foreign	119,345	138,467	-19,122	4,186	13,531	7,993
Retail	232,477	201,722	30,755	581	41,382	50,304

SET50 Futures Long(Short) Position : Contract				Accumulated Long(Short)		
	Long	Short	Net	2 Days	1 Weeks	1 Months
Institution	36,071	35,180	891	1,385	-418	-174
Foreign	77,406	93,194	-15,788	-35,492	-45,178	-25,477
Retail	101,938	87,041	14,897	34,107	45,596	25,651

Single Stock Futures Long(Short) Position : Contract				Accumulated Long(Short)		
	Long	Short	Net	2 Days	1 Weeks	1 Months
Institution	82,756	92,708	-9,952	-10,997	-59,779	-65,192
Foreign	14,978	20,970	-5,992	39,204	59,746	44,070
Retail	96,136	80,192	15,944	-28,207	33	21,122

Metal Futures Long(Short) Position : Contract				Accumulated Long(Short)		
	Long	Short	Net	2 Days	1 Weeks	1 Months
Institution	8,738	7,973	765	-975	1,757	-2,057
Foreign	26,961	24,303	2,658	473	-1,038	-4,985
Retail	23,480	26,903	-3,423	502	-719	7,042

Call Option Long(Short) Position : Contract				Accumulated Long(Short)		
	Long	Short	Net	2 Days	1 Weeks	1 Months
Institution	261	605	-344	-582	-1,121	-2,149
Foreign	1	1	0	-4	-151	-439
Retail	3,022	2,679	343	581	1,121	2,436

Put Option Long(Short) Position : Contract				Accumulated Long(Short)		
	Long	Short	Net	2 Days	1 Weeks	1 Months
Institution	982	529	453	622	1,219	-4,573
Foreign	540	58	482	487	937	1,834
Retail	2,899	3,834	-935	-1,102	-2,111	2,513

ที่มา: สายงานวิจัย บล. เอเซีย พลัส

SET50 Index Futures / Option P. 2

Single Stock Futures P. 4

Gold Futures P. 7

*ภายใต้สภาวะที่ตลาดเผชิญกับความผันผวนสูง ทำให้การปรับกลยุทธ์ใน Derivative Talk ต้องสามารถดำเนินการได้อย่างรวดเร็วทัน ฝายวิจัยฯจึงได้มีการเพิ่มช่องทางติดตามคำแนะนำกลยุทธ์การซื้อขายระหว่างวันทำการผ่าน 2 ช่องทาง เพื่อให้ นักลงทุน สามารถปรับเปลี่ยนกลยุทธ์ได้มีประสิทธิภาพมากยิ่งขึ้น คือ

- แอปพลิเคชัน: [ASP Smart](#)
- Telegram: [ASIA PLUS GROUP](#) (<http://bit.ly/TeleAsiaplusgroup>)

RESEARCH DIVISION

บริษัทหลักทรัพย์ เอเซีย พลัส

เกิดศักดิ์ ทวีระธรรม

นักวิเคราะห์ปัจจัยพื้นฐานด้านตลาดทุน และทางเทคนิค
เลขทะเบียนนักวิเคราะห์: 004132

ประสิทธิ์ รัตนกิจมงคล, CISA, CFA

นักวิเคราะห์ปัจจัยพื้นฐานด้านตลาดทุน และด้านเทคนิค
เลขทะเบียนนักวิเคราะห์: 025917

นวลพรรณ น้อยรัชชกุล

นักวิเคราะห์ปัจจัยพื้นฐานด้านตลาดทุน และด้านเทคนิค
เลขทะเบียนนักวิเคราะห์: 019994

ชาญชัย พันการนาทิจ

นักวิเคราะห์ปัจจัยพื้นฐานด้านตลาดทุน และทางเทคนิค
เลขทะเบียนนักวิเคราะห์: 064045

ธนัฐธรรม เกิดเนตร

ผู้ช่วยนักวิเคราะห์

SET50 Overview

การเคลื่อนไหวดัชนีหลักทรัพย์เสี่ยงยังคงอยู่ในภาวะผันผวน โดยวานนี้ตลาดหุ้นสหรัฐฯ ปรับลดลงเฉลี่ย 2.43% จากการรายงานดัชนี PMI ภาคการผลิตและบริการเดือน ก.ย. ลงต่ำสุดในรอบ 2 เดือน รวมถึงความล่าช้าต่อการออกมาตรการกระตุ้นเศรษฐกิจรอบใหม่ หลังจากพรรครีพับลิกันและเดโมแครตยังหาข้อสรุปร่วมกันไม่ได้ ส่วนทางกับราคาน้ำมันดิบวานนี้ปรับตัว 1.3% หลังการรายงานสต็อกน้ำมันดิบลดลงเป็นสัปดาห์ที่ 2 แต่ทั้งนี้ Dollar Index แข็งค่าล่าสุดมาที่ 94.38 จุด ทำจุดสูงสุดในรอบเกือบ 2 เดือนสะท้อนเม็ดเงินยังคงไหลเข้าสินทรัพย์ปลอดภัย ส่วนปัจจัยในประเทศเวลานี้การประชุม กนง. มีมติคงอัตราดอกเบี้ยขยับตามคาดที่ 0.50% พร้อมทั้งเปิดเผยคาดการณ์มุมมองเศรษฐกิจไทย โดยปรับเป้า GDP Growth ปี 2563 หดตัวที่ -7.8% ลดลงจากรอบก่อนที่คาดหดตัว -8.1% แต่ได้มีการปรับลด GDP Growth ปี 2564 ขยายตัวที่ 3.6% จากเดิมขยายตัว 5.0% โดยหลักๆเป็นการปรับลงจากภาคการบริโภคและท่องเที่ยว มองสภาพแวดล้อมข้างต้นที่ยังขาดปัจจัยบวกที่มีน้ำหนักเข้าหนุน ขณะที่ SET50 Index ยังเสี่ยงที่จะถูกการปรับพอร์ตจากนักลงทุนสถาบัน เนื่องจากเตรียมเข้าซื้อหุ้น IPO ของ SCGP รวมถึงวันนี้ติดตามการประชุมของกลุ่มผู้ประท้วงเพื่อติดตามความคืบหน้าการพิจารณาการแก้ไขรัฐธรรมนูญที่รัฐสภา น่าจะทำให้ SET50 Index แกว่งขึ้นได้ยากโดยวันนี้คาดการณ์การเคลื่อนไหวที่ 795-805 จุด

SET50 Index Futures

Direction Trading: คาด SET50 Index อยู่ในช่วงปรับฐานแนะนำ Trading S50U20 ในกรอบ 795-805 จุดและเปิด Short ที่กรอบบน

Spread Trading: Spread ระหว่าง S50Z20-S50U20 ปัจจุบันอยู่ที่ -0.7 จุด ซึ่งใกล้เคียงกับค่าทางทฤษฎีที่ -2.43 จุด จึงไม่กว้างมากพอที่จะเปิดสถานะทำกำไร

SET50 Option: เปิดสถานะ Long S50U20C800 ที่ 9 จุด (SET50=805) ปัจจุบันขาดทุนอยู่ 1 จุดแนะนำถือต่อเข้าทำกำไรที่ 24 จุด (SET50=820) Cut Loss 3 จุด

	Last	1Yr Hist. Volatility	2Week Hist. Volatility
SET50 Index	802.30	31.71819	13.16694

Call Option

	Premium	Chg	Break Even	Intrinsic Value	Time Value	All-in-Premium	Theory Price	Volume	Open Interest	Implied Volatility	Delta	Effective Gearing	Time Decay
S50U20C875	0.10	0.00	> 875.1	0.00	0.10	9.07%	0.00	51	2996	29.28	0.01	79.44	0.1
S50U20C850	0.40	0.10	> 850.4	0.00	0.40	6.00%	0.00	148	3444	22.89	0.02	45.95	0.1
S50U20C825	0.90	-1.20	> 825.9	0.00	0.90	2.94%	0.43	863	2689	17.68	0.10	93.20	0.0
S50U20C800	7.90	-5.30	> 807.9	2.30	5.60	0.70%	7.10	430	1326	17.69	0.54	54.85	0.0
S50U20C775	27.70	-6.30	> 802.7	27.30	0.40	0.05%	27.38	49	182	16.47	0.94	27.30	0.0

Put Option

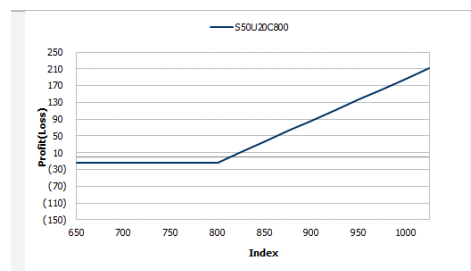
	Premium	Chg	Break Even	Intrinsic Value	Time Value	All-in-Premium	Theory Price	Volume	Open Interest	Implied Volatility	Delta	Effective Gearing	Time Decay
S50U20P875	72.00	8.00	< 803	72.70	#N/A N/A	0.09%	72.80	148	1456	44.13	-0.93	-11.32	0.0
S50U20P850	47.80	7.60	< 802.2	47.70	0.10	-0.01%	47.80	196	2152	27.01	-0.95	-16.85	0.0
S50U20P825	24.00	6.20	< 801	22.70	1.30	-0.16%	23.23	673	1899	#N/A N/A	-1.00	-34.38	0.0
S50U20P800	6.00	1.40	< 794	0.00	6.00	-1.03%	4.90	1407	5525	16.58	-0.46	-60.92	0.0
S50U20P775	1.50	0.30	< 773.5	0.00	1.50	-3.59%	0.18	360	4356	22.74	-0.12	-62.06	0.0

ที่มา: สายงานวิจัย บล. เอเชีย พลัส

	SET50	S50U20	S50Z20
แนวรับ	795	795	795
แนวต้าน	805	805	805

*ภายใต้สภาวะที่ตลาดเผชิญกับความผันผวนสูง ฝ่ายวิจัยจึงได้มีการเพิ่มช่องทางติดตามคำแนะนำกลยุทธ์การซื้อขายระหว่างวันผ่าน 2 ช่องทาง คือ

- แอปพลิเคชัน: **ASP Smart**
- Telegram: **ASIA PLUS GROUP**
(<http://bit.ly/TeleAsiaplusgroup>)



หมายเหตุ : ตัวคูณดัชนีเท่ากับ 200 บาท ต่อ 1 จุดของดัชนี

ภาพรวมการซื้อขาย SET50 Index

UNDERLYING	Close	Chg	%Chg	ผลการซื้อขาย
SET50	802.30	-6.53	-0.81%	23/09/2020

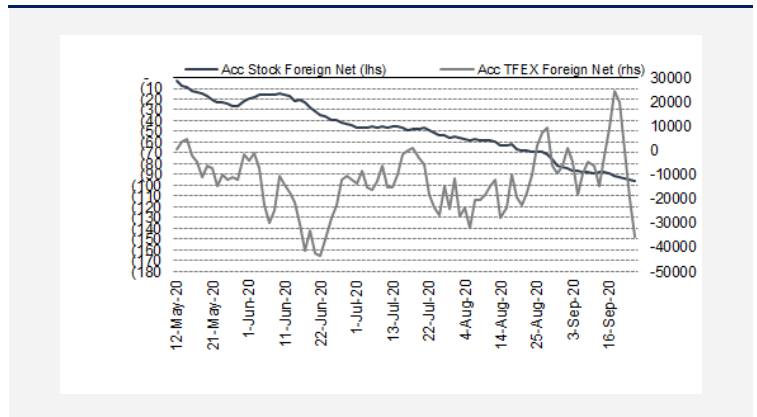
Symbol	Settle	Chg	%Chg	Vol.	OI	OI Chg
S50N20	871.30	15.0	1.7%	77	340	0
S50Q20	858.30	2.7	0.3%	76	104	0
S50U20	801.70	-7.5	-0.9%	141,124	310,193	-15,099
S50Z20	800.90	-7.5	-0.9%	67,867	100,766	10,977
S50H20	739.40	8.0	1.1%	67,923	57,820	0
S50M21	793.10	-7.5	-0.9%	2,175	4,686	407

SET50 Futures Long(Short) : สัญญา			สะสม Long(Short)			
	Long	Short	Net	2 วัน	2 สัปดาห์	QTD
สถาบัน	36,071	35,180	891	1,385	-5,688	0
ต่างชาติ	77,406	93,194	-15,788	-35,492	-25,911	0
รายย่อย	101,938	87,041	14,897	34,107	31,599	0

ที่มา: สายงานวิจัย บล. เอเชีย พลัส

ความสัมพันธ์สถานะของนักลงทุนต่างประเทศในตราสารทุน

และ SET50 Futures



ที่มา: สายงานวิจัย บล. เอเชีย พลัส

คาดการณ์ Spread ณ สิ้นเดือนจาก ASPS Model

	เป้าหมาย Spread ชีววิถี - ชีววิถี					
	S50J20	S50K20	S50M20	S50N20	S50Q20	S50U20
	ณ 29 เม.ย.63	ณ 28 พ.ค.63	ณ 29 มิ.ย.63	ณ 30 ก.ค.63	ณ 28 ส.ค.63	ณ 29 ก.ย.63
S50J20						
S50K20	-1.60					
S50M20	-1.32	0.28				
S50N20	-1.47	0.13	-0.15			
S50Q20	-5.84	-4.23	-4.52	-4.37		
S50U20	-6.88	-5.28	-5.56	-5.41	-1.04	

*สมมติฐานอัตราดอกเบี้ยนโยบายระหว่าง มิ.ย. - ก.ย. 63 เท่ากับ 0.5%

ที่มา: สายงานวิจัย บล. เอเชีย พลัส

SET50 ที่ระดับค่า PER ต่างๆ

SET 50 Sensitivity							
(ค่า)	ม.ค. 62E	มี.ค. 62E	เม.ย. 62E	พ.ค. 62E	มิ.ย. 62E	ก.ย. 62E	ธ.ค. 62E
PER 15.5	898	870	857	843	830	789	748
PER 16	926	899	885	871	857	815	773
PER 16.5	955	927	912	898	883	840	797
PER 17	984	955	940	925	910	866	821
PER 17.5	1,013	983	967	952	937	891	845
PER 18	1,042	1,011	995	979	964	916	869
PER 18.5	1,071	1,039	1,023	1,007	990	942	893
PER 19	1,100	1,067	1,050	1,034	1,017	967	918

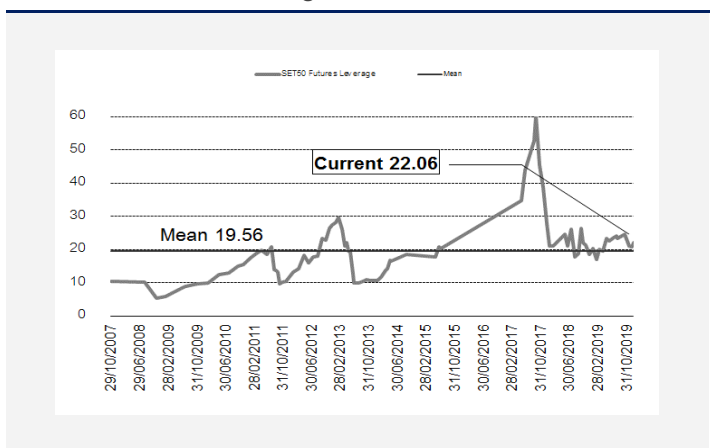
ที่มา: สายงานวิจัย บล. เอเชีย พลัส

คำนวณกำไรขาดทุนของ SET50 Futures

ราคาปิด	chg (จุด)	นักลงทุนรายย่อย		
		กำไร	ค่าธรรมเนียม+	กำไร
Futures	เทียบกับ	(ขาดทุน)	VAT (บาท)	(ขาดทุน)สุทธิ
806.70	5.0	1,000	(186)	814
805.70	4.0	800	(186)	614
804.70	3.0	600	(186)	414
803.70	2.0	400	(186)	214
802.70	1.0	200	(186)	14
801.70	0.0	0.0	(186)	(186)
800.70	-1.0	(200)	(186)	(386)
799.70	-2.0	(400)	(186)	(586)
798.70	-3.0	(600)	(186)	(786)
797.70	-4.0	(800)	(186)	(986)
796.70	-5.0	(1,000)	(186)	(1,186)

ที่มา: สายงานวิจัย บล. เอเชีย พลัส

ระดับ Leverage ของ SET50 Futures



ที่มา: Thailand Clearing House, ฝ่ายวิจัย ASPS

Single Stock Futures

Long AAVU20

จากความคืบหน้าวัคซีนขึ้นทั่วโลกช่วยต่อยอดการเปิดเส้นทางบินต่างประเทศและการแข่งขันสายการบินที่กำลังลดลง ทำให้เชื่อว่ามีโอกาสฟื้นตัวเร็วกว่าที่คาด ส่วนประเด็น Soft Loan จะช่วยเพิ่มความยืดหยุ่น AAV ยังสามารถคงจำนวนฝูงบิน รวมถึงพนักงานส่วนใหญ่ต่อไปในปี 2564 นอกจากนี้ ยังได้ Sentiment บวกต่อเนื่องจาก กรม.เห็นชอบ ออกมาตรการท่องเที่ยว โดยเปิดรับนักท่องเที่ยวแบบ Long Stay เริ่ม ต.ค. นี้ หนุน รายได้ราว 1,200 ล้านบาท/เดือน

ส่วนภาพทางเทคนิค ราคาฟื้นตัวจากแนวรับที่ 1.84 บาท พร้อมเกิดแท่งเทียนเขียวเต็มแท่ง พร้อมมวลลุ่มสูงกว่าค่าเฉลี่ย 5 วัน ประกอบกับการยก Low ขึ้นของแท่งเทียนที่ เกิดขึ้น บ่งชี้ทิศทางการเกิด Technical Rebound มีโอกาสทดสอบ EMA 200 วัน

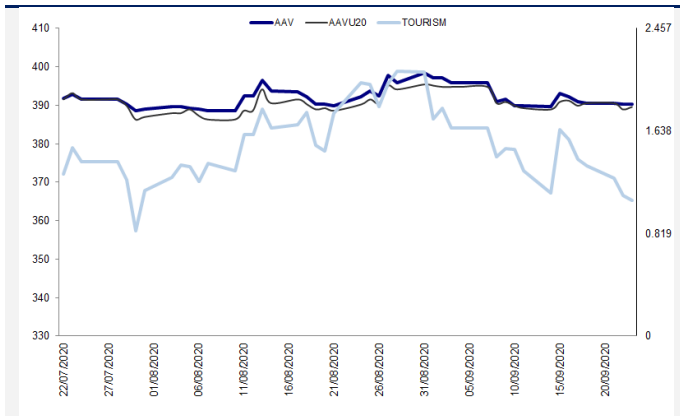
กลยุทธ์การลงทุน

สถานะ Long AAVU20 ทุน 1.87 บาท ปัจจุบันขาดทุน 11.60 % แนะนำถือ เป้าทำกำไรที่ 2 บาท Cut Loss 0.07 บาทจากทุน

Future								Underlying			
Future	Settle Price	Basis	ASP Theory Price	Vol	OI	OI Change	Leverage	Upside	PER 63F	PBV 63F	EPS GROWTH 63F
AAVU20	1.83	-0.02	1.85	4031	5871	22	5.41	11.16%		0.54	600.81%

ที่มา: สายงานวิจัย บล. เอเชีย พลัส

Historical Price



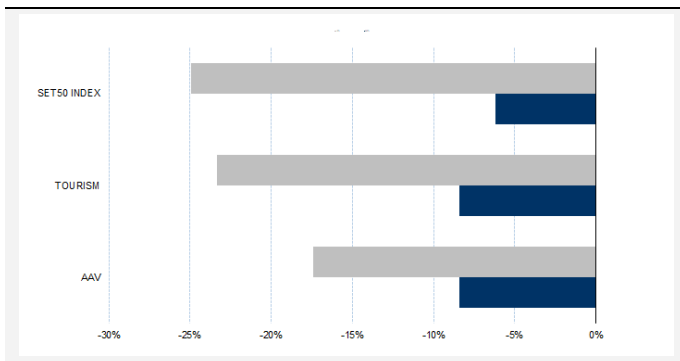
ที่มา: สายงานวิจัย บล. เอเชีย พลัส

คำนวณกำไรขาดทุนของ Stock Futures

ราคาปิด future	chg (จุด) เทียบกับราคา	กำไร (บาท)	ค่าธรรมเนียม	
			+VAT (บาท)	กำไรสุทธิ (บาท)
2.33	0.5	500	0.90	499
2.23	0.4	400	0.90	399
2.13	0.3	300	0.90	299
2.03	0.2	200	0.90	199
1.93	0.1	100	0.90	99
1.83	0.0	-	0.90	(1)
1.73	-0.1	(100)	0.90	(101)
1.63	-0.2	(200)	0.90	(201)
1.53	-0.3	(300)	0.90	(301)
1.43	-0.4	(400)	0.90	(401)
1.33	-0.5	(500)	0.90	(501)

ที่มา: สายงานวิจัย บล. เอเชีย พลัส

Historical Return



ที่มา: สายงานวิจัย บล. เอเชีย พลัส

Technical Chart



ที่มา: สายงานวิจัย บล. เอเชีย พลัส

Single Stock Futures

Short IVLU20

ในระยะสั้นอาจเห็นแรงกดดันจากการปรับพอร์ตของนักลงทุนสถาบันเพื่อเตรียมเข้าซื้อหุ้น IPO ของ SCPG ซึ่งทำให้หุ้นในกลุ่ม SET50 Index อาจถูกผลกระทบ ทั้งนี้เห็นสัญญาณลบจาก PTTGC ปรับลง -10.5%WTD ซึ่งอาจเป็น Sentiment เชิงลบต่อ IVL ที่สัปดาห์ที่ผ่านมาปรับลงซ้ำกว่า -5.6 %WTD

ส่วนภาพทางเทคนิค ราคาอยู่ในแนวโน้มขาลง โดยเป็นการแกว่งในกรอบ Downtrend Channel โดยล่าสุด เกิดสัญญาณลบทางเทคนิคต่อ หลังจากหลุดแนวรับ Low เดิม พร้อมทั้งเกิดแท่งเทียนแดงยาว ประเมินว่ามีโอกาสถอยลงต่อ

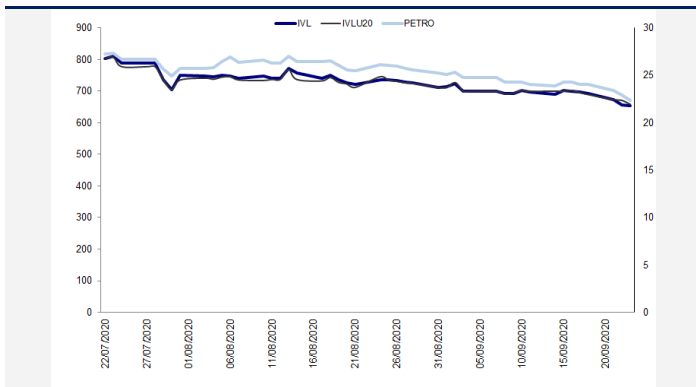
กลยุทธ์การลงทุน

รอเปิดสถานะ Short IVLU20 ที่ 22.20 บาท เป้าทำกำไร 21.00 บาท Cut Loss 0.60 บาทจากทุน

Future								Underlying			
Future	Settle Price	Basis	ASP Theory Price	Vol	OI	OI Change	Leverage	Upside	PER 63F	PBV 63F	EPS GROWTH 63F
IVLU20	21.93	0.13	21.66	627	2743	120	5.31	46.77%	12.37	0.89	76.01%

ที่มา: สายงานวิจัย บล. เอเชีย พลัส

Historical Price



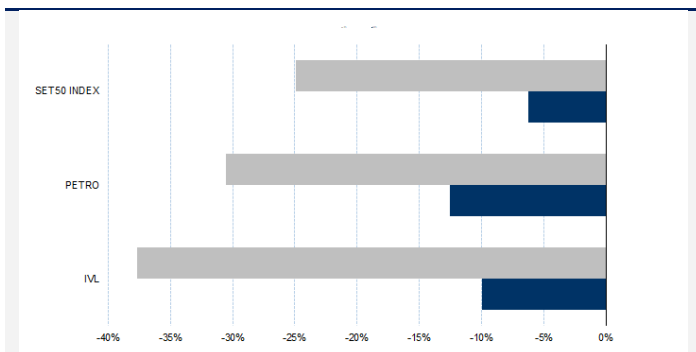
ที่มา: สายงานวิจัย บล. เอเชีย พลัส

คำนวณกำไรขาดทุนของ Stock Futures

ราคาปิด future	chg (จุด) เทียบกับราคาปิด	นักลงทุนรายย่อย		
		กำไร (บาท)	ค่าธรรมเนียม +VAT (บาท)	กำไรสุทธิ (บาท)
22.93	-1.00	(1,000)	4.93	(1,005)
22.73	-0.80	(800)	4.93	(805)
22.53	-0.60	(600)	4.93	(605)
22.33	-0.40	(400)	4.93	(405)
22.13	-0.20	(200)	4.93	(205)
21.93	0.00	-	4.93	(5)
21.73	0.20	200	4.93	195
21.53	0.40	400	4.93	395
21.33	0.60	600	4.93	595
21.13	0.80	800	4.93	795
20.93	1.00	1,000	4.93	995

ที่มา: สายงานวิจัย บล. เอเชีย พลัส

Historical Return



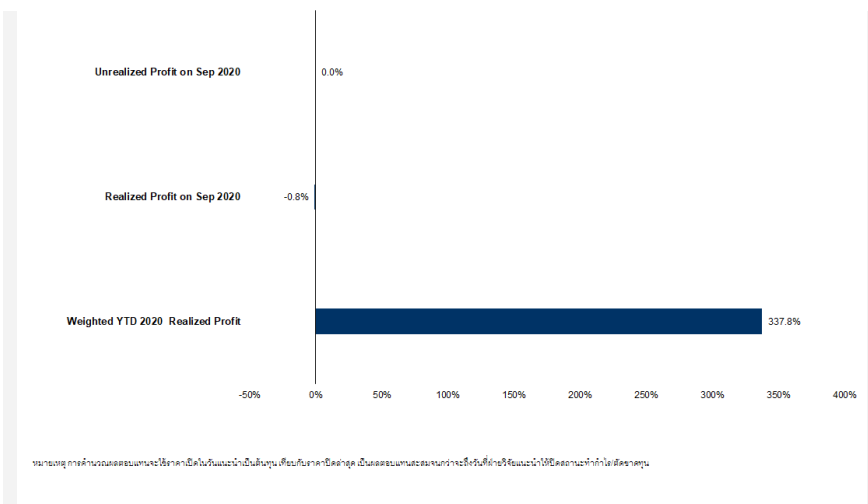
ที่มา: สายงานวิจัย บล. เอเชีย พลัส

Technical Chart



ที่มา: สายงานวิจัย บล. เอเชีย พลัส

Tracking Performance



ที่มา: สายงานวิจัย บล. เอเชีย พลัส

Top 20 Most Active Volume

No.	Future	Settle Price	Basis	ASP Theory Price	Vol	OI	OI Change	Leverage	Resistance	Support
1	SUPERU20	0.88	-0.01	0.89	170564	335904	8289	5.86	0.90	0.84
2	STAU20	27.45	-0.30	27.75	9413	6199	754	5.80	27.47	25.95
3	SIRIU20	0.67	0.01	0.66	7212	36094	-2805	5.79	0.70	0.66
4	AAVU20	1.83	-0.02	1.85	4031	5871	22	5.41	1.89	1.75
5	IRPCU20	2.08	0.02	2.06	3396	14531	-2254	6.02	2.25	2.01
6	WHAU20	2.82	0.00	2.82	3147	38799	1994	6.75	3.04	2.74
7	WHAU20	2.82	0.00	2.82	3147	38799	1994	6.75	3.04	2.74
8	TRUEU20	3.18	0.00	3.18	3008	14351	-2499	8.37	3.28	3.13
9	EAU20	39.05	-0.45	39.50	2756	1336	-54	6.66	41.56	38.79
10	ESSO20	6.05	-0.15	6.20	2626	11400	2548	4.94	6.37	5.90
11	PTTU20	33.51	0.01	33.50	2222	5336	415	9.80	35.63	33.79
12	JASU20	2.96	0.00	2.96	2204	64021	-14	6.49	3.08	2.82
13	MINTU20X	21.12	-0.08	21.20	1768	6660	342	6.08	22.20	21.10
14	PTGU20	17.60	-0.70	18.13	1730	3539	-275	6.51	18.05	16.41
15	KCEU20	30.05	-1.20	30.89	1547	4150	609	5.87	31.02	29.17
16	BEMU20	8.80	0.00	8.80	1536	9668	-1479	12.19	9.04	8.78
17	TMBU20	0.89	-0.01	0.90	1531	41262	-505	5.92	0.92	0.88
18	GUNKULU20	2.34	0.06	2.28	1511	10120	507	8.57	2.41	2.17
19	INTUCHU20	53.75	0.25	52.42	1302	6007	-642	11.73	54.49	53.48
20	PSLU20	4.82	0.00	4.82	1226	2182	-1188	4.53	5.03	4.55

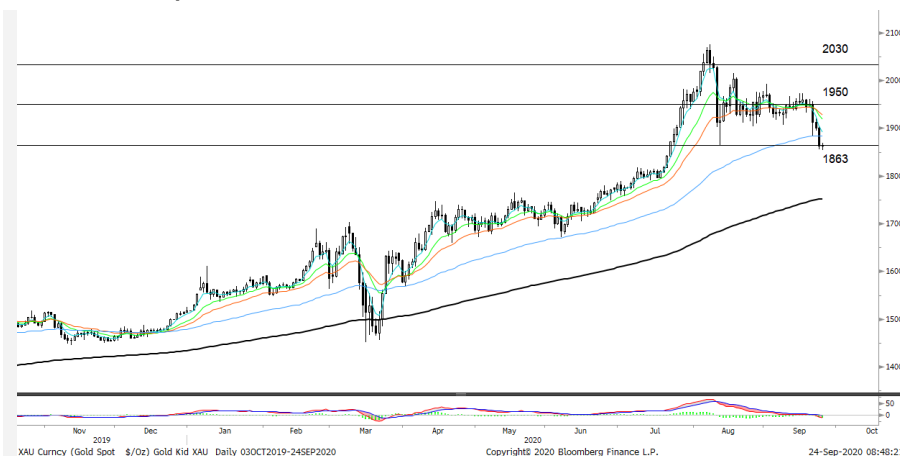
Gold Futures

ราคาทองคำตลาดสหรัฐเมื่อคืน ปรับลดต่อเนื่องเป็นวันที่ 3 ติดต่อกันอีก 42.35 เหรียญฯ หรือ 2.23% หลุดระดับ 1,900 เหรียญฯ มาปิดอยู่ที่ 1,859.2 เหรียญฯ แรงเทขายทองคำเป็นไปในทิศทางเดียวกับตลาดหุ้นดาวโจนส์สหรัฐดิ่งลงแรง 525.05 จุด หรือ 1.92% จากความกังวลเกี่ยวกับทิศทางเศรษฐกิจสหรัฐ หลังเปิดเผยดัชนี PMI ภาคการผลิตและบริการร่วงลงแตะระดับต่ำสุดในรอบ 2 เดือน รวมทั้งความล่าช้าในการออกมาตรการเยียวยาเศรษฐกิจรอบใหม่ จากความขัดแย้งกันที่มีในหลายประเด็นระหว่างสภาองเกรสและทำเนียบขาว ขณะที่สถานการณ์แพร่ระบาดของไวรัสโควิด-19 ในหลายประเทศ โดยเฉพาะฝั่งยุโรป ทวีความรุนแรงมากขึ้น นำมาสู่การใช้มาตรการล็อกดาวน์รอบใหม่ในหลายประเทศของยุโรป รวมถึงการแข็งค่าของสกุลเงินดอลลาร์ หลังนักลงทุนแห่เข้าซื้อดอลลาร์ในฐานะสินทรัพย์ปลอดภัย และการขายของกองทุน SPDR โดยวานนี้รายงานปริมาณการถือครองทองคำลดลง 11.09 ตัน ปิดระดับ 1,267.14 ตัน ล้วนเป็นปัจจัยลบที่เข้ามากดดันราคาทองคำ โดยวันนี้ ต้องจับตาดัชนีเฉลี่ยของประธานธนาคารกลางสหรัฐ (เฟด) ต่อวุฒิสภา อีกทั้งยังมีการรายงานตัวเลขเศรษฐกิจสำคัญของสหรัฐ เช่น จำนวนผู้ขอรับสวัสดิการว่างงานรายสัปดาห์, ยอดขายบ้านใหม่ และยอดสั่งซื้อสินค้าคงทน

กลยุทธ์การลงทุน

ราคาทองคำ GFV20 เมื่อคืน ร่วงลงแรงตามตลาดโลกรวม 360 บาท ปิดอยู่ที่ 28,040 บาท เทียบเท่า 1,866.44 เหรียญฯ สูงกว่าราคาทองคำตลาด spot ล่าสุดที่เคลื่อนไหวบริเวณ 1,855-1,860 เหรียญฯ คาดราคา GFV20 วันนี้ จะอยู่ในกรอบ 27,800-28,100 บาท การแข็งค่าของค่าเงินดอลลาร์สหรัฐ คงเป็นปัจจัยกดดันราคาทองคำร่วงลงแรง และมีความผันผวนระยะสั้น จึงแนะนำให้ Trading 1,840-1,870 เหรียญฯ เทียบเท่า 27,640-28,090 บาท และกำหนดจุด Cut loss ไว้ 100 บาทจากทุน เพื่อป้องกันความเสี่ยงหากราคาทองคำเคลื่อนไหวผิดจากคาด

เทคนิควิเคราะห์ Gold Spot



ที่มา: สายงานวิจัย บล. เอเชีย พลัส

Gold Futures

FUTURES	Last	Chg	%Chg	Vol.	OI	OI Chg
GFV20	28,040	-270	-0.95	104	1,210	-13
GFZ20	28,120	-150	-0.53	33	439	-2
GFG21	28,190	-230	-0.81	53	101	50

Mini Gold Futures

FUTURES	Last	Chg	%Chg	Vol.	OI	OI Chg
GF10V20	28,010	-310	-1.02	7,445	10,247	20
GF10Z20	28,060	-310	-1.09	2,406	7,842	168
GF10G21	28,130	-290	-1.02	1,273	2,534	108

หมายเหตุ : ราคาปิดของ Gold Futures (Night Session) Settle ณ เวลา 22.00 u. และปริมาณการซื้อขายเกิดขึ้นในช่วงเวลา 19.30-22.30 u.

ที่มา : สายงานวิจัย บล.เอเชีย พลัส

GOLD Technical: ราคาทองคำแกว่งแกว่งลงมาทดสอบแนวรับที่ \$1863 และเริ่มเห็นสัญญาณรีบาวน์จากแท่งเทียน Hammer ทั้งนี้ ประเมินกรอบการเคลื่อนไหวไว้ที่ \$1863-\$1950 แต่หากรับไม่อยู่ จะเป็นการเปิด Downside มีความเสี่ยงปรับฐานต่อ

ASPS Gold Valuation Matrix (เหรียญฯ/กรอยออนซ์)

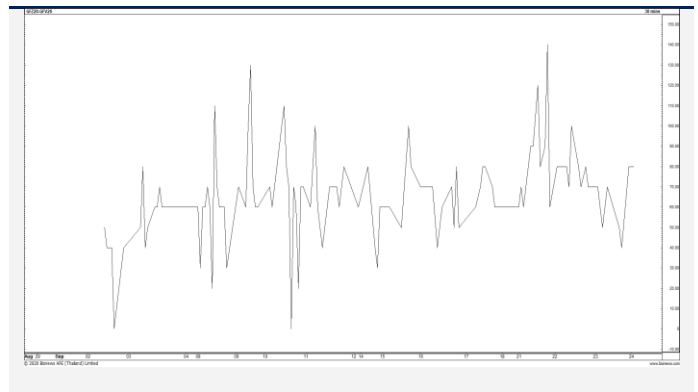
	Dollar Index											
	← 93	94	95	← 96	97	98	99	100	101	102	103 →	
Nymex (USD/Barrel)	40	1,617.66	1,589.21	1,560.76	1,532.31	1,503.86	1,475.41	1,446.96	1,418.52	1,390.07	1,361.62	1,333.17
	43	1,616.71	1,588.26	1,559.81	1,531.36	1,502.91	1,474.47	1,446.02	1,417.57	1,389.12	1,360.67	1,332.22
	46	1,615.76	1,587.31	1,558.86	1,530.42	1,501.97	1,473.52	1,445.07	1,416.62	1,388.17	1,359.72	1,331.28
	49	1,614.82	1,586.37	1,557.92	1,529.47	1,501.02	1,472.57	1,444.12	1,415.67	1,387.23	1,358.78	1,330.33
	52	1,613.87	1,585.42	1,556.97	1,528.52	1,500.07	1,471.62	1,443.18	1,414.73	1,386.28	1,357.83	1,329.38
	55	1,612.92	1,584.47	1,556.02	1,527.57	1,499.13	1,470.68	1,442.23	1,413.78	1,385.33	1,356.88	1,328.43
	58	1,611.97	1,583.53	1,555.08	1,526.63	1,498.18	1,469.73	1,441.28	1,412.83	1,384.38	1,355.94	1,327.49
	61	1,611.03	1,582.58	1,554.13	1,525.68	1,497.23	1,468.78	1,440.33	1,411.89	1,383.44	1,354.99	1,326.54
	64	1,610.08	1,581.63	1,553.18	1,524.73	1,496.28	1,467.84	1,439.39	1,410.94	1,382.49	1,354.04	1,325.59
	67	1,609.13	1,580.68	1,552.24	1,523.79	1,495.34	1,466.89	1,438.44	1,409.99	1,381.54	1,353.09	1,324.65
	70	1,608.19	1,579.74	1,551.29	1,522.84	1,494.39	1,465.94	1,437.49	1,409.04	1,380.60	1,352.15	1,323.70
	73	1,607.24	1,578.79	1,550.34	1,521.89	1,493.44	1,464.99	1,436.55	1,408.10	1,379.65	1,351.20	1,322.75

การแปลงราคาทองคำให้เป็นบาท

GOLD Londin AM (USD/Ounce)	FX (บาท/ USD)				
	31.00	31.25	31.50	31.75	32.00
1,870	27,555	27,777	27,999	28,221	28,444
1,900	27,997	28,223	28,448	28,674	28,900
1,930	28,439	28,668	28,898	29,127	29,356
1,960	28,881	29,114	29,347	29,580	29,813
1,990	29,323	29,559	29,796	30,032	30,269
2,020	29,765	30,005	30,245	30,485	30,725
2,050	30,207	30,451	30,694	30,938	31,182
2,080	30,649	30,896	31,144	31,391	31,638
2,110	31,091	31,342	31,593	31,843	32,094

ที่มา: สายงานวิจัย บล. เอเชีย พลัส

Spread ระหว่าง GFV20 – GFQ20



ที่มา: สายงานวิจัย บล. เอเชีย พลัส

คำนวณกำไรขาดทุนของ Gold Futures

บัลลงทอนรายย่อย (ค่าธรรมเนียม 490.10 บาท/สัญญา/ข้าง)				
ราคาปิด future	เปลี่ยนแปลง	กำไร (ขาดทุน)	ค่าธรรมเนียม+ VAT (บาท)	กำไร (ขาดทุน)สุทธิ
28,290.00	250.0	12,500	(1,049)	11,451
28,240.00	200.0	10,000	(1,049)	8,951
28,190.00	150.0	7,500	(1,049)	6,451
28,140.00	100.0	5,000	(1,049)	3,951
28,090.00	50.0	2,500	(1,049)	1,451
28,040.00	0.0	-	(1,049)	(1,049)
27,990.00	-50.0	(2,500)	(1,049)	(3,549)
27,940.00	-100.0	(5,000)	(1,049)	(6,049)
27,890.00	-150.0	(7,500)	(1,049)	(8,549)
27,840.00	-200.0	(10,000)	(1,049)	(11,049)
27,790.00	-250.0	(12,500)	(1,049)	(13,549)

ที่มา: สายงานวิจัย บล. เอเชีย พลัส

คำนวณกำไรขาดทุนของ Mini Gold Futures

บัลลงทอนรายย่อย (ค่าธรรมเนียม 98.10 บาท/สัญญา/ข้าง)				
ราคาปิด future	เปลี่ยนแปลง	กำไร (ขาดทุน)	ค่าธรรมเนียม+ VAT (บาท)	กำไร (ขาดทุน)สุทธิ
28,260.00	250.0	2,500	(210)	2,290
28,210.00	200.0	2,000	(210)	1,790
28,160.00	150.0	1,500	(210)	1,290
28,110.00	100.0	1,000	(210)	790
28,060.00	50.0	500	(210)	290
28,010.00	0.0	-	(210)	(210)
27,960.00	-50.0	(500)	(210)	(710)
27,910.00	-100.0	(1,000)	(210)	(1,210)
27,860.00	-150.0	(1,500)	(210)	(1,710)
27,810.00	-200.0	(2,000)	(210)	(2,210)
27,760.00	-250.0	(2,500)	(210)	(2,710)

ที่มา: สายงานวิจัย บล. เอเชีย พลัส