

DERIVATIVES TALK

กลยุทธ์การลงทุนอนุพันธ์

25 กันยายน 2563 |



SET50 Futures:

การเมืองที่ร้อนแรงขึ้นสร้างแรงกดดันต่อ SET50 คาดยังผันผวนต่อ แนะนำ Trading S50U20 กรอบ 780 – 795 จุด โดยยังไม่ควรถือสถานะข้ามวันหยุด

SET50 Option:

สถานะ Long S50U20C800 ทุน 9 จุด ถูก Cut Loss 3.6 จุด แนะนำ Long S50U20P800 ที่ 10 จุด (SET50=795) เป้าทำกำไร 25 จุด (SET50=780) Cut Loss 3 จุดจากทุน

Single Stock Futures:

สถานะ Long AAVU20 ได้ที่ 1.87 บาท ปัจจุบันขาดทุน 11.6% แนะนำถือ เป้าทำกำไรที่ 2 บาท Cut Loss 0.07 บาทจากทุน คาดมาตรการกระตุ้นท่องเที่ยวหนุนราคาหุ้น

แนะนำให้รอเปิด Short IVLU20 ที่ 22.20 บาท เป้าทำกำไรที่ 21 บาท และ Cut Loss 0.60 บาทจากทุน โดยการเข้ามาซื้อขายใน SET ของ SCGP อาจสร้างแรงกดดันในระยะสั้น

Gold Futures:

ราคาทองคำยังผันผวน โดยมีค่าเงิน USD เป็นตัวชี้นำ คาดเคลื่อนไหวในกรอบ 1850 – 1880\$ แนะนำ Trading GFV20 กรอบ 27720-28170 บาท

SET50 Index Futures / Option P. 2

Single Stock Futures P. 4

Gold Futures P. 7

*ภายใต้สภาวะที่ตลาดเผชิญกับความผันผวนสูง ทำให้การปรับกลยุทธ์ใน Derivative Talk ต้องสามารถดำเนินการได้อย่างรวดเร็วขึ้น ฝ่ายวิจัยฯจึงได้มีการเพิ่มช่องทางติดตามคำแนะนำกลยุทธ์การซื้อขายระหว่างวันทำการผ่าน 2 ช่องทาง เพื่อให้นักลงทุนสามารถปรับเปลี่ยนกลยุทธ์ได้มีประสิทธิภาพมากยิ่งขึ้น คือ

- แอปพลิเคชัน: [ASP Smart](#)
- Telegram: [ASIA PLUS GROUP](#) (<http://bit.ly/TeleAsiaplusgroup>)

สถานะของนักลงทุน

	All Futures Long(Short) Position : Contract			Accumulated Long(Short)		
	Long	Short	Net	2 Days	1 Weeks	1 Months
Institution	143,321	141,501	1,820	-9,813	-58,520	-52,560
Foreign	193,173	208,004	-14,831	-33,953	-15,480	-9,759
Retail	253,928	240,917	13,011	43,766	74,000	62,319

	SET50 Futures Long(Short) Position : Contract			Accumulated Long(Short)		
	Long	Short	Net	2 Days	1 Weeks	1 Months
Institution	50,470	51,699	-1,229	-338	-485	-939
Foreign	156,028	160,141	-4,113	-19,901	-64,487	-41,983
Retail	129,413	124,071	5,342	20,239	64,972	42,922

	Single Stock Futures Long(Short) Position : Contract			Accumulated Long(Short)		
	Long	Short	Net	2 Days	1 Weeks	1 Months
Institution	78,483	74,582	3,901	-6,051	-58,614	-62,553
Foreign	12,656	22,245	-9,589	-15,581	51,602	40,194
Retail	87,505	81,817	5,688	21,632	7,012	22,359

	Metal Futures Long(Short) Position : Contract			Accumulated Long(Short)		
	Long	Short	Net	2 Days	1 Weeks	1 Months
Institution	7,732	7,907	-175	590	-1,220	-744
Foreign	24,489	25,618	-1,129	1,529	-2,596	-11,750
Retail	24,858	23,554	1,304	-2,119	3,816	12,494

	Call Option Long(Short) Position : Contract			Accumulated Long(Short)		
	Long	Short	Net	2 Days	1 Weeks	1 Months
Institution	426	450	-24	-368	-999	-2,182
Foreign	1	1	0	0	-49	-334
Retail	4,273	4,249	24	367	999	2,418

	Put Option Long(Short) Position : Contract			Accumulated Long(Short)		
	Long	Short	Net	2 Days	1 Weeks	1 Months
Institution	1,205	1,702	-497	-44	489	-4,719
Foreign	182	166	16	498	885	1,849
Retail	8,850	8,369	481	-454	-992	2,644

ที่มา: ฝ่ายงานวิจัย บล. เอเชีย พลัส

RESEARCH DIVISION

บริษัทหลักทรัพย์ เอเชีย พลัส

เกิดศักดิ์ ทวีธีระธรรม

นักวิเคราะห์ปัจจัยพื้นฐานด้านตลาดทุน และทางเทคนิค
เลขทะเบียนนักวิเคราะห์: 004132

ประสิทธิ์ รัตนกิจมงคล, CISA, CFA

นักวิเคราะห์ปัจจัยพื้นฐานด้านตลาดทุน และด้านเทคนิค
เลขทะเบียนนักวิเคราะห์: 025917

นวลพรรณ น้อยรัชชกุล

นักวิเคราะห์ปัจจัยพื้นฐานด้านตลาดทุน และด้านเทคนิค
เลขทะเบียนนักวิเคราะห์: 019994

ชาญชัย พันทนาการิจ

นักวิเคราะห์ปัจจัยพื้นฐานด้านตลาดทุน และทางเทคนิค
เลขทะเบียนนักวิเคราะห์: 064045

ธนัฐธ เกิดเนตร

ผู้ช่วยนักวิเคราะห์

SET50 Overview

ปัจจัยต่างประเทศเวลานี้มีความหน้าของการพัฒนาวัคซีนเฟส 3 ของบริษัท Novavak ทำให้ปัจจุบันมีบริษัทที่ทดสอบในเฟสที่ 3 เพิ่มขึ้นเป็น 11 บริษัท แต่อย่างไรก็ตามดูเหมือนกระแสความกังวลต่อการแพร่ระบาดของ COVID-19 ยังมีมากกว่า โดยเฉพาะในฝั่งยุโรป เช่น สเปน ฝรั่งเศสและอังกฤษที่กลับมาเกิด 2nd Wave ทำให้มีการใช้มาตรการที่เข้มงวดอีกครั้ง ส่งผลให้เม็ดเงินไม่ไหลกลับเข้ามาในสินทรัพย์เสี่ยง ส่วนประเด็นในประเทศให้น้ำหนักไปที่ประเด็นทางการเมืองหลังวานนี้รัฐสภาอภิปรายการแก้ไขรัฐธรรมนูญ ผลที่ออกมารัฐสภามีมติให้กลับมาตั้ง คณะกรรมาธิการเพื่อศึกษาการแก้ไขรัฐธรรมนูญ 1 เดือนก่อนกลับมาพิจารณาใหม่อีกครั้ง ซึ่งผลดังกล่าวมองเป็นปัจจัยลบที่เห็นความขัดแย้งภายในสภา ขณะที่การเมืองนอกสภาเชื่อว่าจากนี้จะเพิ่มความร้อนแรงมากขึ้น ภายใต้ปัจจัยแวดล้อมดังกล่าวจะทำให้ทิศทาง Fund Flow ต่างชาติยังไม่กลับ ส่วนนักลงทุนสถาบันในประเทศเชื่อว่ายังอยู่ในช่วงปรับพอร์ตเพื่อรอซื้อหุ้น IPO ของ SCPG จึงทำให้ SET50 Index ปรับขึ้นได้ยาก โดยวันนี้คาดการณ์การเคลื่อนไหวที่ 780-795 จุด

	SET50	S50U20	S50Z20
แนวรับ	795	795	795
แนวต้าน	805	805	805

*ภายใต้สภาวะที่ตลาดเผชิญกับความผันผวนสูง ฝ่ายวิจัยจึงได้มีการเพิ่มช่องทางติดตามคำแนะนำกลยุทธ์การซื้อขายระหว่างวันผ่าน 2 ช่องทาง คือ

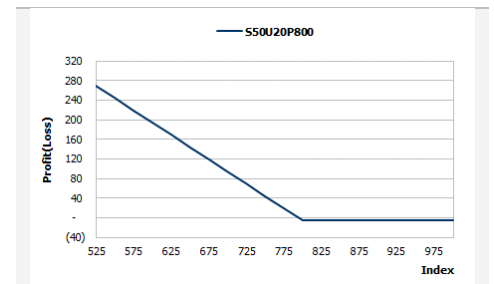
- แอปพลิเคชัน: [ASP Smart](#)
- Telegram: [ASIA PLUS GROUP](#)
(<http://bit.ly/TeleAsiaplusgroup>)

SET50 Index Futures

Direction Trading: ความกังวลต่อการแพร่ระบาดของ COVID-19 และความร้อนแรงทางการเมืองที่สูงขึ้นทำให้ SET50 Index ขึ้นได้จำกัด แนะนำ Trading S50U20 ในกรอบ 780-795 จุด

Spread Trading: Spread ระหว่าง S50Z20-S50U20 ปัจจุบันอยู่ที่ -1.6 จุด ซึ่งใกล้เคียงกับค่าทางทฤษฎีที่ -2.43 จุด จึงไม่กว้างมากพอที่จะเปิดสถานะทำกำไร

SET50 Option: สถานะ Long S50U20C800 ที่ 9 จุด (SET50=805) ถูก Cut Loss ไป 3.6 จุด วันนี้สลับมา Long S50U20P800 ที่ 10 จุด (SET50=795) เป้าทำกำไรที่ 25 จุด (SET50=780) Cut Loss 3 จุด



หมายเหตุ : ตัวคูณดัชนีเท่ากับ 200 บาท ต่อ 1 จุดของดัชนี

	Last	1Yr Hist. Volatility	2Week Hist. Volatility
SET50 Index	787.21	31.75995	15.43432

Call Option

	Premium	Chg	Break Even	Intrinsic Value	Time Value	All-in-Premium	Theory Price	Volume	Open Interest	Implied Volatility	Delta	Effective Gearing	Time Decay
S50U20C875	0.10	0.00	> 875.1	0.00	0.10	11.16%	0.00	28	2972	37.30	0.01	68.88	0.1
S50U20C850	0.20	-0.20	> 850.2	0.00	0.20	8.00%	0.00	82	3393	32.49	0.02	73.14	0.1
S50U20C825	0.60	-0.30	> 825.6	0.00	0.60	4.88%	0.01	537	2653	26.88	0.06	75.27	0.0
S50U20C800	3.40	-4.50	> 803.4	0.00	3.40	2.06%	0.86	1915	1899	23.61	0.26	60.58	0.0
S50U20C775	16.00	-11.70	> 791	12.21	3.79	0.48%	11.75	373	370	28.47	0.66	32.61	0.0

Put Option

	Premium	Chg	Break Even	Intrinsic Value	Time Value	All-in-Premium	Theory Price	Volume	Open Interest	Implied Volatility	Delta	Effective Gearing	Time Decay
S50U20P875	89.50	17.50	< 785.5	87.79	1.71	-0.22%	89.87	94	1435	47.18	-0.97	-9.46	0.0
S50U20P850	64.50	16.70	< 785.5	62.79	1.71	-0.22%	64.87	129	2106	34.47	-0.97	-12.80	0.0
S50U20P825	39.80	15.80	< 785.2	37.79	2.01	-0.26%	39.88	502	1785	#N/A/N/A	-1.00	-20.73	0.0
S50U20P800	18.00	12.00	< 782	12.79	5.21	-0.66%	15.74	3116	4710	25.08	-0.72	-32.16	0.0
S50U20P775	5.40	3.90	< 769.6	0.00	5.40	-2.24%	1.62	1932	4019	26.44	-0.32	-46.22	0.0

ที่มา: สายงานวิจัย บล. เอเชีย พลัส

ภาพรวมการซื้อขาย SET50 Index

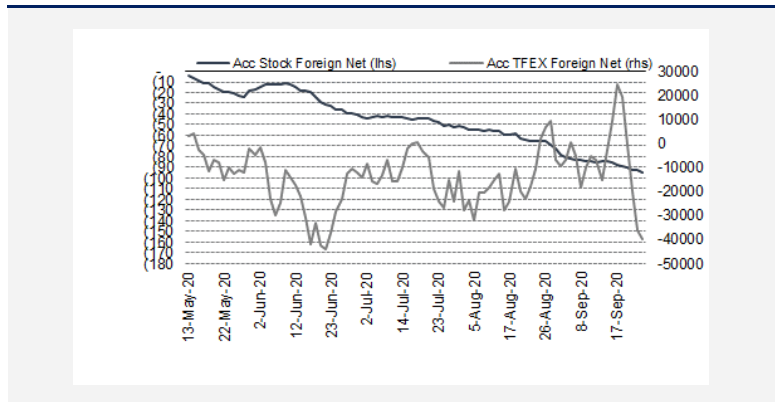
UNDERLYING	Close	Chg	%Chg	สรุปการซื้อขาย
SET50	787.21	-15.09	-1.92%	24/09/2020

Symbol	Settle	Chg	%Chg	Vol.	OI	OI Chg
S50N20	871.30	15.0	1.7%	77	340	0
S50Q20	858.30	2.7	0.3%	76	104	0
S50U20	784.60	-16.9	-2.2%	201,969	307,800	-2,399
S50Z20	783.10	-17.9	-2.3%	123,597	140,537	39,771
S50H20	739.40	8.0	1.1%	67,923	57,820	0
S50M21	775.60	-17.6	-2.3%	2,757	4,857	171

SET50 Futures Long(Short) : สัญญา			สะสม Long(Short)			
	Long	Short	Net	2 วัน	2 สัปดาห์	QTD
สถาบัน	50,470	51,699	-1,229	-338	-7,996	0
ต่างชาติ	156,028	160,141	-4,113	-19,901	-34,975	0
รายย่อย	129,413	124,071	5,342	20,239	42,971	0

ที่มา: สายงานวิจัย บล. เอเชีย พลัส

ความสัมพันธ์สถานะของนักลงทุนต่างประเทศในตราสารทุน
และ SET50 Futures



ที่มา: สายงานวิจัย บล. เอเชีย พลัส

คาดการณ์ Spread ณ สิ้นเดือนจาก ASPS Model

	เป้าหมาย Spread ซีรียโทล - ซีรียโทล					
	S50J20	S50K20	S50M20	S50N20	S50Q20	S50U20
	ณ 29 เม.ย.63	ณ 28 พ.ค.63	ณ 29 มิ.ย.63	ณ 30 ก.ค.63	ณ 28 ส.ค.63	ณ 29 ก.ย.63
S50J20						
S50K20	-1.60					
S50M20	-1.32	0.28				
S50N20	-1.47	0.13	-0.15			
S50Q20	-5.84	-4.23	-4.52	-4.37		
S50U20	-6.88	-5.28	-5.56	-5.41	-1.04	

*สมมติฐานอัตราดอกเบี้ยนโยบายระหว่าง มิ.ย. - ก.ย. 63 เท่ากัน 0.5%

ที่มา: สายงานวิจัย บล. เอเชีย พลัส

SET50 ที่ระดับค่า PER ต่างๆ

SET 50 Sensitivity	ม.ค. 62E	มี.ค. 62E	เม.ย. 62E	พ.ค. 62E	มิ.ย. 62E	ก.ย. 62E	ธ.ค. 62E
PER 15.5	898	870	857	843	830	789	748
PER 16	926	899	885	871	857	815	773
PER 16.5	955	927	912	898	883	840	797
PER 17	984	955	940	925	910	866	821
PER 17.5	1,013	983	967	952	937	891	845
PER 18	1,042	1,011	995	979	964	916	869
PER 18.5	1,071	1,039	1,023	1,007	990	942	893
PER 19	1,100	1,067	1,050	1,034	1,017	967	918

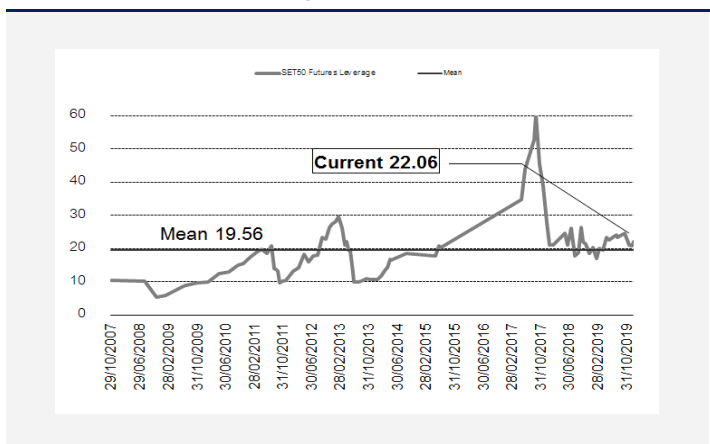
ที่มา: สายงานวิจัย บล. เอเชีย พลัส

คำนวณกำไรขาดทุนของ SET50 Futures

นักลงทุนรายย่อย				
(ค่าธรรมเนียม 87.10 บาท/สัญญา/ข้าง)				
ราคาปิด	chg (จุด)	กำไร	ค่าธรรมเนียม+ VAT (บาท)	กำไร
Futures	เทียบกับ	(ขาดทุน)		(ขาดทุน)สุทธิ
789.60	5.0	1,000	(186)	814
788.60	4.0	800	(186)	614
787.60	3.0	600	(186)	414
786.60	2.0	400	(186)	214
785.60	1.0	200	(186)	14
784.60	0.0	0.0	(186)	(186)
783.60	-1.0	(200)	(186)	(386)
782.60	-2.0	(400)	(186)	(586)
781.60	-3.0	(600)	(186)	(786)
780.60	-4.0	(800)	(186)	(986)
779.60	-5.0	(1,000)	(186)	(1,186)

ที่มา: สายงานวิจัย บล. เอเชีย พลัส

ระดับ Leverage ของ SET50 Futures



ที่มา: Thailand Clearing House, ฝ่ายวิจัย ASPS

Single Stock Futures

Long AAVU20

จากความคืบหน้าวัคซีนขึ้นทั่วโลกช่วยต่อยอดการเปิดเส้นทางบินต่างประเทศและการแข่งขันสายการบินที่กำลังลดลง ทำให้เชื่อว่ามีโอกาสฟื้นตัวเร็วกว่าที่คาด ส่วนประเด็น Soft Loan จะช่วยเพิ่มความยืดหยุ่น AAV ยังสามารถคงจำนวนฝูงบิน รวมถึงพนักงานส่วนใหญ่ต่อไปในปี 2564 นอกจากนี้ ยังได้ Sentiment บวกต่อเนื่องจาก กรม.เห็นชอบ ออกมาตรการท่องเที่ยว โดยเปิดรับนักท่องเที่ยวแบบ Long Stay เริ่ม ต.ค. นี้ หนุน รายได้ราว 1,200 ล้านบาท/เดือน

ส่วนภาพทางเทคนิค ราคาฟื้นตัวจากแนวรับที่ 1.84 บาท พร้อมเกิดแท่งเทียนเขียวเต็มแท่ง พร้อมมวลลุ่มสูงกว่าค่าเฉลี่ย 5 วัน ประกอบกับการยก Low ขึ้นของแท่งเทียนที่ เกิดขึ้น บ่งชี้ทิศทางการเกิด Technical Rebound มีโอกาสทดสอบ EMA 200 วัน

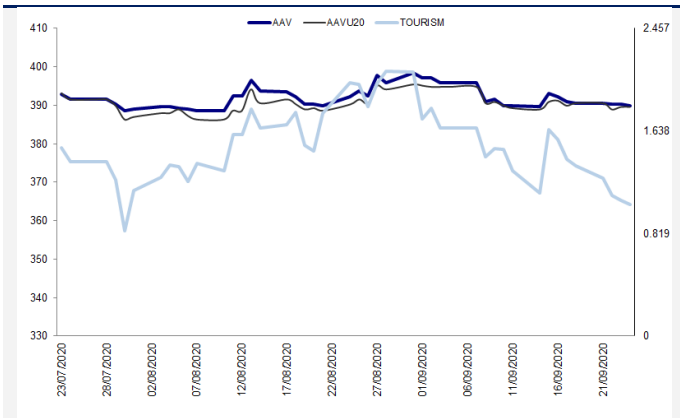
กลยุทธ์การลงทุน

สถานะ Long AAVU20 ทุน 1.87 บาท ปัจจุบันขาดทุน 11.60 % แนะนำถือ เป้าทำกำไรที่ 2 บาท Cut Loss 0.07 บาทจากทุน

Future								Underlying			
Future	Settle Price	Basis	ASP Theory Price	Vol	OI	OI Change	Leverage	Upside	PER 63F	PBV 63F	EPS GROWTH 63F
AAVU20	1.83	-0.01	1.84	4031	5871	22	5.38	11.77%		0.54	600.81%

ที่มา: สายงานวิจัย บล. เอเชีย พลัส

Historical Price



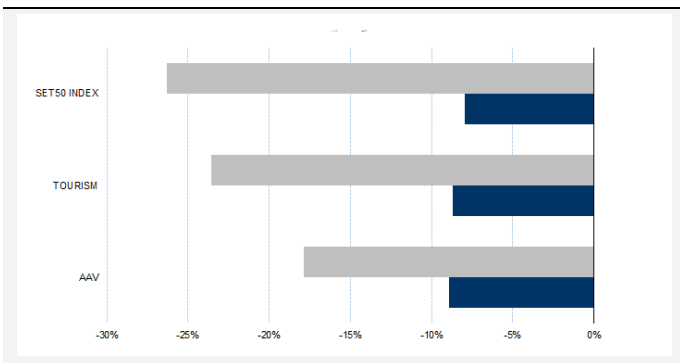
ที่มา: สายงานวิจัย บล. เอเชีย พลัส

คำนวณกำไรขาดทุนของ Stock Futures

ราคาปิด future	chg (จุด) เทียบกับราคา	กำไร (บาท)	ค่าธรรมเนียม		กำไรสุทธิ
			+VAT (บาท)	(บาท)	
2.33	0.5	500	0.90	499	
2.23	0.4	400	0.90	399	
2.13	0.3	300	0.90	299	
2.03	0.2	200	0.90	199	
1.93	0.1	100	0.90	99	
1.83	0.0	-	0.90	(1)	
1.73	-0.1	(100)	0.90	(101)	
1.63	-0.2	(200)	0.90	(201)	
1.53	-0.3	(300)	0.90	(301)	
1.43	-0.4	(400)	0.90	(401)	
1.33	-0.5	(500)	0.90	(501)	

ที่มา: สายงานวิจัย บล. เอเชีย พลัส

Historical Return



ที่มา: สายงานวิจัย บล. เอเชีย พลัส

Technical Chart



ที่มา: สายงานวิจัย บล. เอเชีย พลัส

Single Stock Futures

Short IVLU20

ในระยะสั้นอาจเห็นแรงกดดันจากการปรับพอร์ตของนักลงทุนสถาบันเพื่อเตรียมเข้าซื้อหุ้น IPO ของ SCPG ซึ่งทำให้หุ้นในกลุ่ม SET50 Index อาจถูกผลกระทบ ทั้งนี้เห็นสัญญาณลบจาก PTTGC ปรับลง -10.5%WTD ซึ่งอาจเป็น Sentiment เชิงลบต่อ IVL ที่สัปดาห์ที่ผ่านมาปรับลงซ้ำกว่า -5.6 %WTD

ส่วนภาพทางเทคนิค ราคาอยู่ในแนวโน้มขาลง โดยเป็นการแกว่งในกรอบ Downtrend Channel โดยล่าสุด เกิดสัญญาณลบทางเทคนิคต่อ หลังจากหลุดแนวรับ Low เดิม พร้อมทั้งเกิดแท่งเทียนแดงยาว ประเมินว่ามีโอกาสถอยลงต่อ

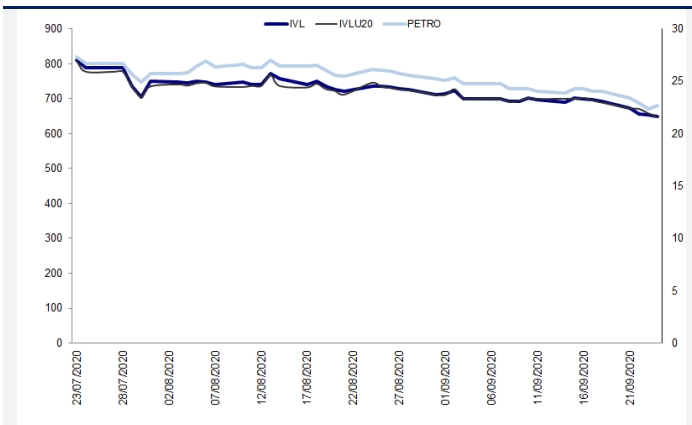
กลยุทธ์การลงทุน

รอเปิดสถานะ Short IVLU20 ที่ 22.20 บาท เป้าทำกำไร 21.00 บาท Cut Loss 0.60 บาทจากทุน

Future								Underlying			
Future	Settle Price	Basis	ASP Theory Price	Vol	OI	OI Change	Leverage	Upside	PER 63F	PBV 63F	EPS GROWTH 63F
IVLU20	21.55	-0.05	21.45	627	2743	120	5.26	48.13%	12.26	0.88	76.01%

ที่มา: สายงานวิจัย บล. เอเซีย พลัส

Historical Price



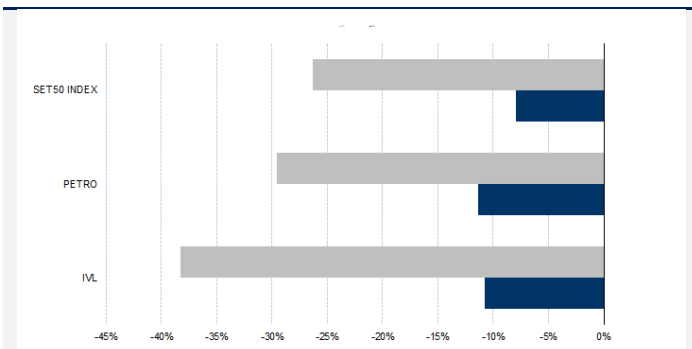
ที่มา: สายงานวิจัย บล. เอเซีย พลัส

คำนวณกำไรขาดทุนของ Stock Futures

นักลงทุนรายย่อย					
ราคาปิด future	chg (จุด) เทียบกับราคาปิด	กำไร (ขาดทุน)	ค่าธรรมเนียม +VAT (บาท)	กำไร (ขาดทุน)สุทธิ	กำไร (ขาดทุน)สุทธิ
22.55	-1.00	(1,000)	4.93	(1,005)	(1,005)
22.35	-0.80	(800)	4.93	(805)	(805)
22.15	-0.60	(600)	4.93	(605)	(605)
21.95	-0.40	(400)	4.93	(405)	(405)
21.75	-0.20	(200)	4.93	(205)	(205)
21.55	0.00	-	4.93	(5)	(5)
21.35	0.20	200	4.93	195	195
21.15	0.40	400	4.93	395	395
20.95	0.60	600	4.93	595	595
20.75	0.80	800	4.93	795	795
20.55	1.00	1,000	4.93	995	995

ที่มา: สายงานวิจัย บล. เอเซีย พลัส

Historical Return



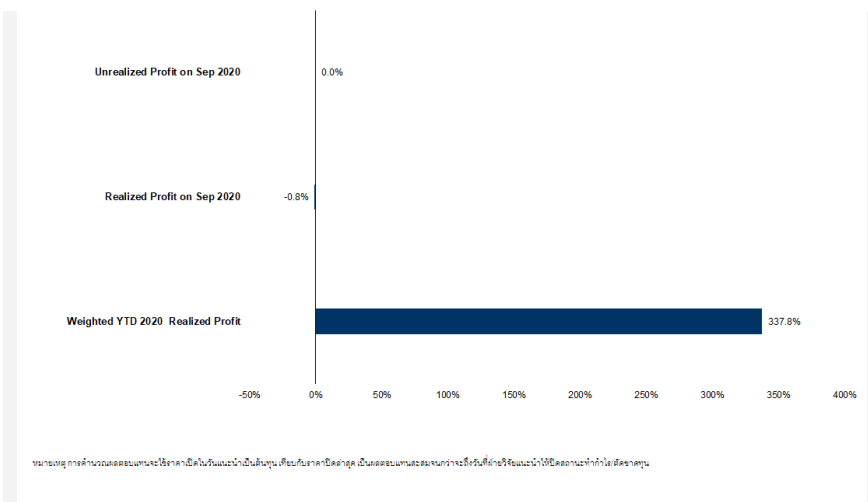
ที่มา: สายงานวิจัย บล. เอเซีย พลัส

Technical Chart



ที่มา: สายงานวิจัย บล. เอเซีย พลัส

Tracking Performance



ที่มา: สายงานวิจัย บล. เอเชีย พลัส

Top 20 Most Active Volume

No.	Future	Settle Price	Basis	ASP Theory Price	Vol	OI	OI Change	Leverage	Resistance	Support
1	SUPERU20	0.87	-0.02	0.89	170564	335904	8289	5.86	0.91	0.84
2	STAU20	27.69	-0.56	28.25	9413	6199	754	5.90	27.68	26.10
3	SIRIU20	0.64	0.00	0.64	7212	36094	-2805	5.61	0.70	0.65
4	AAVU20	1.83	-0.01	1.84	4031	5871	22	5.38	1.89	1.75
5	IRPCU20	2.03	0.03	2.00	3396	14531	-2254	5.85	2.23	1.99
6	WHAU20	2.74	-0.02	2.76	3147	38799	1994	6.60	3.02	2.71
7	WHAU20	2.74	-0.02	2.76	3147	38799	1994	6.60	3.02	2.71
8	TRUEU20	3.15	-0.03	3.18	3008	14351	-2499	8.37	3.27	3.11
9	EAU20	39.20	-0.30	39.50	2756	1336	-54	6.66	41.31	38.63
10	ESSO20	6.09	-0.01	6.10	2626	11400	2548	4.86	6.33	5.88
11	PTTU20	32.75	0.25	32.50	2222	5336	415	9.50	35.43	33.28
12	JASU20	2.91	-0.01	2.92	2204	64021	-14	6.40	3.07	2.82
13	MINTU20X	20.83	0.13	20.70	1768	6660	342	5.94	22.15	20.90
14	PTGU20	17.46	-0.54	17.82	1730	3539	-275	6.40	17.99	16.36
15	KCEU20	30.00	-0.50	30.14	1547	4150	609	5.73	31.09	29.26
16	BEMU20	8.79	-0.01	8.80	1536	9668	-1479	12.19	9.02	8.74
17	TMBU20	0.91	0.00	0.91	1531	41262	-505	5.99	0.92	0.88
18	GUNKULU20	2.32	0.02	2.30	1511	10120	507	8.65	2.40	2.17
19	INTUCHU20	51.72	-0.03	50.67	1302	6007	-642	11.35	54.30	52.82
20	PSLU20	4.70	-0.06	4.76	1226	2182	-1188	4.47	4.99	4.54

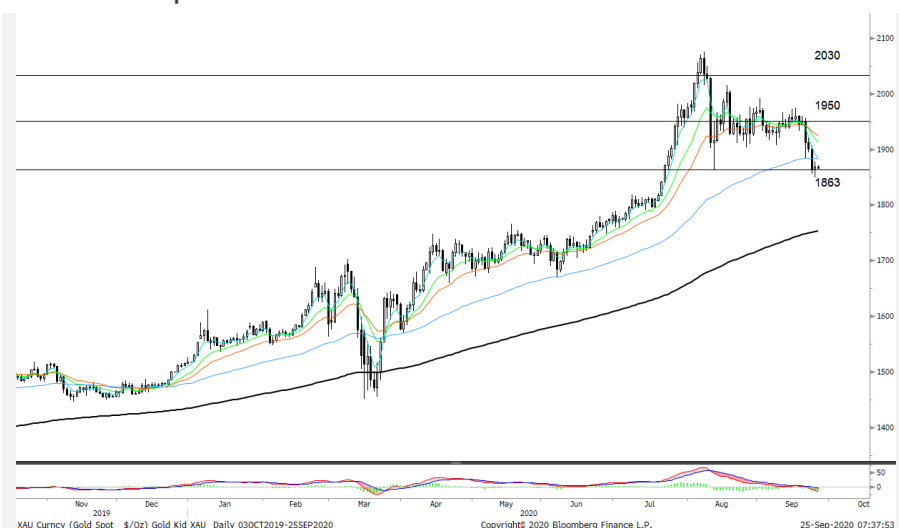
Gold Futures

ราคาทองคำตลาดสหรัฐเมื่อคืน ปรับเพิ่มขึ้น 10.95 เหรียญฯ หรือ 0.6% ปิดอยู่ที่ 1,870.15 เหรียญฯ จากแรงเข้าซื้อหลังราคาร่วงลงติดต่อกันช่วง 3 วันทำการที่ผ่านมา รวมแล้ว 92 เหรียญฯ นอกจากนี้การอ่อนค่าของดอลลาร์สหรัฐ เกิดจากแรงเทขายหลังแข็งค่าต่อเนื่องมาหลายวันติดต่อกันรวมแล้ว 1.5% ประกอบกับความกังวลเกี่ยวกับการเลือกตั้งประธานาธิบดีสหรัฐ หลังทรัมป์ปฏิเสธที่จะให้คำมั่นสัญญาว่าการส่งมอบอำนาจบริหารจะเป็นไปอย่างราบรื่น หากฝ่ายแพ้การเลือกตั้งในเดือน พ.ย. นี้ ทำให้ Dollar Index วานนี้ ปรับลดลง 0.4% ปิดอยู่ที่ 94.05 จุด ถือเป็นอีกปัจจัยหนุนต่อราคาทองคำ โดยวันนี้ ทางสหรัฐจะมีการรายงานยอดสั่งซื้อสินค้าคงทนเดือน ส.ค. 2563 รวมถึงจับตาการพิจารณามาตรการเยียวยาเศรษฐกิจจากผลกระทบของโควิด-19 ในวงเงิน 2.2 ล้านล้านดอลลาร์ของสหรัฐ ซึ่งคาดว่าจะมีการโหวตในสัปดาห์หน้า

กลยุทธ์การลงทุน

ราคาทองคำ GFV20 เมื่อคืน ปรับเพิ่มขึ้น 10 บาท ปิดอยู่ที่ 28,050 บาท เทียบเท่า 1,872.14 เหรียญฯ สูงกว่าราคาทองคำตลาด spot ล่าสุดที่เคลื่อนไหวบริเวณ 1,867-1,870 เหรียญฯ คาดราคา GFV20 วันนี้ จะอยู่ในกรอบ 27,850-28,150 บาท แม้ราคาทองคำฟื้นตัวขึ้น หลังถูกเทขายมาหลายวันติดต่อกัน แต่การเคลื่อนไหวยังผันผวนระหว่างวัน บวกกับตลาดทองคำไทยจะปิดทำการในวันหยุดสุดสัปดาห์ ทำให้ฝ่ายวิจัยไม่แนะนำให้มีสถานะการลงทุนข้ามวันหยุด จึงคงแนะนำให้ Trading บริเวณ 1,850-1,880 เหรียญฯ เทียบเท่า 27,720-28,170 บาท และกำหนดจุด Cut loss ไว้ 100 บาทจากทุนเพื่อป้องกันความเสี่ยงหากราคาทองคำเคลื่อนไหวผิดจากคาด

เทคนิควิเคราะห์ Gold Spot



ที่มา : สายงานวิจัย บล. เอเชีย พลัส

GOLD Technical: ราคาทองคำแกว่งแกว่งลงมาทดสอบแนวรับที่ \$1863 และเริ่มเห็นสัญญาณรีบาวน์จากแท่งเทียน Hammer ทั้งนี้ ประเมินกรอบการเคลื่อนไหวไว้ที่ \$1863-\$1950 แต่หากรับไม่อยู่ จะเป็นการเปิด Downside มีความเสี่ยงปรับฐานต่อ

Gold Futures

FUTURES	Last	Chg	%Chg	Vol	OI	OI Chg
GFV20	28,050	230	0.83	173	1,189	-21
GFZ20	28,200	300	1.08	65	429	-10
GFQ21	28,200	170	0.61	72	107	6

Mini Gold Futures

FUTURES	Last	Chg	%Chg	Vol	OI	OI Chg
GF10V20	28,130	320	1.08	5,647	10,069	-178
GF10Z20	28,190	300	1.00	2,316	7,839	-3
GF10G21	28,210	260	0.89	1,105	2,710	176

หมายเหตุ : ราคาปิดของ Gold Futures (Night Session) Settle ณ เวลา 22.00 u. และปริมาณการซื้อขายเกิดขึ้นในช่วงเวลา 19.30-22.30 u.
ที่มา : สายงานวิจัย บล.เอเชีย พลัส

ASPS Gold Valuation Matrix (เหรียญฯ/ทรอยออนซ์)

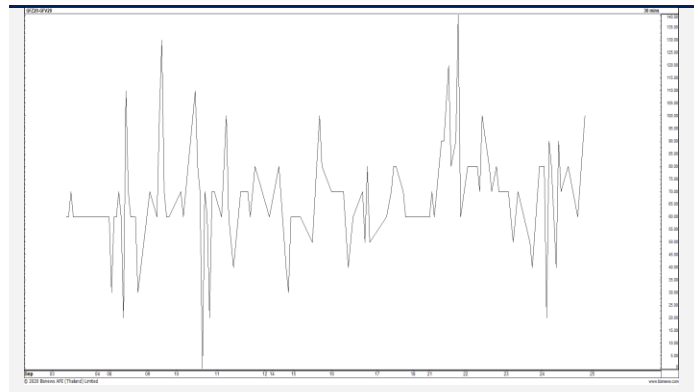
	▼					Dollar Index						▲				
	93	94	95	96	97	98	99	100	101	102	103	99	100	101	102	103
40	1,617.66	1,589.21	1,560.76	1,532.31	1,503.86	1,475.41	1,446.96	1,418.52	1,390.07	1,361.62	1,333.17					
43	1,616.71	1,588.26	1,559.81	1,531.36	1,502.91	1,474.47	1,446.02	1,417.57	1,389.12	1,360.67	1,332.22					
46	1,615.76	1,587.31	1,558.86	1,530.42	1,501.97	1,473.52	1,445.07	1,416.62	1,388.17	1,359.72	1,331.28					
49	1,614.82	1,586.37	1,557.92	1,529.47	1,501.02	1,472.57	1,444.12	1,415.67	1,387.23	1,358.78	1,330.33					
52	1,613.87	1,585.42	1,556.97	1,528.52	1,500.07	1,471.62	1,443.18	1,414.73	1,386.28	1,357.83	1,329.38					
55	1,612.92	1,584.47	1,556.02	1,527.57	1,499.13	1,470.68	1,442.23	1,413.78	1,385.33	1,356.88	1,328.43					
58	1,611.97	1,583.52	1,555.08	1,526.63	1,498.18	1,469.73	1,441.28	1,412.83	1,384.38	1,355.94	1,327.49					
61	1,611.03	1,582.58	1,554.13	1,525.68	1,497.23	1,468.78	1,440.33	1,411.89	1,383.44	1,354.99	1,326.54					
64	1,610.08	1,581.63	1,553.18	1,524.73	1,496.28	1,467.84	1,439.39	1,410.94	1,382.49	1,354.04	1,325.59					
67	1,609.13	1,580.68	1,552.24	1,523.79	1,495.34	1,466.89	1,438.44	1,409.99	1,381.54	1,353.09	1,324.65					
70	1,608.19	1,579.74	1,551.29	1,522.84	1,494.39	1,465.94	1,437.49	1,409.04	1,380.60	1,352.15	1,323.70					
73	1,607.24	1,578.79	1,550.34	1,521.89	1,493.44	1,464.99	1,436.55	1,408.10	1,379.65	1,351.20	1,322.75					

การแปลงราคาทองคำให้เป็นบาท

GOLD Londin AM (USD/Ounce)	FX (บาท/ USD)					
	31.00	31.25	31.50	31.75	32.00	
1,780	26,229	26,440	26,652	26,863	27,075	
1,810	26,671	26,886	27,101	27,316	27,531	
1,840	27,113	27,331	27,550	27,769	27,987	
1,870	27,555	27,777	27,999	28,221	28,444	
1,900	27,997	28,223	28,448	28,674	28,900	
1,930	28,439	28,668	28,898	29,127	29,356	
1,960	28,881	29,114	29,347	29,580	29,813	
1,990	29,323	29,559	29,796	30,032	30,269	
2,020	29,765	30,005	30,245	30,485	30,725	

ที่มา: สายงานวิจัย บล. เอเชีย พลัส

Spread ระหว่าง GFV20 – GFQ20



ที่มา: สายงานวิจัย บล. เอเชีย พลัส

คำนวณกำไรขาดทุนของ Gold Futures

บัลลงทอนรายย่อย (ค่าธรรมเนียม 490.10 บาท/สัญญา/ข้าง)				
ราคาปิด future	เปลี่ยนแปลง	กำไร (ขาดทุน)	ค่าธรรมเนียม+ VAT (บาท)	กำไร (ขาดทุน)สุทธิ
28,300.00	250.0	12,500	(1,049)	11,451
28,250.00	200.0	10,000	(1,049)	8,951
28,200.00	150.0	7,500	(1,049)	6,451
28,150.00	100.0	5,000	(1,049)	3,951
28,100.00	50.0	2,500	(1,049)	1,451
28,050.00	0.0	-	(1,049)	(1,049)
28,000.00	-50.0	(2,500)	(1,049)	(3,549)
27,950.00	-100.0	(5,000)	(1,049)	(6,049)
27,900.00	-150.0	(7,500)	(1,049)	(8,549)
27,850.00	-200.0	(10,000)	(1,049)	(11,049)
27,800.00	-250.0	(12,500)	(1,049)	(13,549)

ที่มา: สายงานวิจัย บล. เอเชีย พลัส

คำนวณกำไรขาดทุนของ Mini Gold Futures

บัลลงทอนรายย่อย (ค่าธรรมเนียม 98.10 บาท/สัญญา/ข้าง)				
ราคาปิด future	เปลี่ยนแปลง	กำไร (ขาดทุน)	ค่าธรรมเนียม+ VAT (บาท)	กำไร (ขาดทุน)สุทธิ
28,380.00	250.0	2,500	(210)	2,290
28,330.00	200.0	2,000	(210)	1,790
28,280.00	150.0	1,500	(210)	1,290
28,230.00	100.0	1,000	(210)	790
28,180.00	50.0	500	(210)	290
28,130.00	0.0	-	(210)	(210)
28,080.00	-50.0	(500)	(210)	(710)
28,030.00	-100.0	(1,000)	(210)	(1,210)
27,980.00	-150.0	(1,500)	(210)	(1,710)
27,930.00	-200.0	(2,000)	(210)	(2,210)
27,880.00	-250.0	(2,500)	(210)	(2,710)

ที่มา: สายงานวิจัย บล. เอเชีย พลัส