

DERIVATIVES TALK

กลยุทธ์การลงทุนอนุพันธ์

28 กันยายน 2563 |



SET50 Futures:

ประเมินว่า SET50 จะผันผวนจากแรงกดดันของ 2 ปัจจัยคือการเมืองที่ร้อนแรง และการระบาดของ Covid-19 Trading S50Z20 กรอบ 780-790 จุด และให้ Short กรอบบน

SET50 Option:

แนะนำให้สลับมาเปิด Long S50Z20P800 ที่ 37 จุด (SET50=798) เป้าทำกำไร 55 จุด (SET50=780) Cut Loss 3 จุดจากทุน คาด SET50 ผันผวนต่อ

Single Stock Futures:

สถานะ Long AAVU20 ทุน 1.87 บาท ปัจจุบันขาดทุน 14.6% แนะนำถือ เป้าทำกำไรที่ 2 บาท Cut Loss 0.07 บาทจากทุน คาดมาตรการกระตุ้นท่องเที่ยวหนุราคาหุ้น

แนะนำให้เปิด Short IVLU20 ที่ 22 บาท เป้าทำกำไรที่ 20.40 บาท และ Cut Loss 0.60 บาท จากทุน โดยการเข้ามาซื้อขายใน SET ของ SCGP อาจสร้างแรงกดดันในระยะสั้น

Gold Futures:

ค่าเงิน USD ที่แข็งค่าต่อเนื่อง สร้างแรงกดดันต่อราคาทองคำให้ปรับฐานต่อ แนะนำ Trading GFV20 กรอบ 27810-28260 บาท (1850-1880\$)

SET50 Index Futures / Option P. 2

Single Stock Futures P. 4

Gold Futures P. 7

*ภายใต้สภาวะที่ตลาดเผชิญกับความผันผวนสูง ทำให้การปรับกลยุทธ์ใน Derivative Talk ต้องสามารถดำเนินการได้อย่างรวดเร็วขึ้น ฝ่ายวิจัยฯจึงได้มีการเพิ่มช่องทางติดตามคำแนะนำกลยุทธ์การซื้อขาย ระหว่างวันทำการผ่าน 2 ช่องทาง เพื่อให้นักลงทุนสามารถปรับเปลี่ยนกลยุทธ์ได้มีประสิทธิภาพมากยิ่งขึ้น คือ

- แอปพลิเคชัน: [ASP Smart](#)
- Telegram: [ASIA PLUS GROUP](#)
(<http://bit.ly/TeleAsiaplusgroup>)

สถานะของนักลงทุน

All Futures Long(Short) Position : Contract				Accumulated Long(Short)		
	Long	Short	Net	2 Days	1 Weeks	1 Months
Institution	148,584	145,312	3,272	5,092	-5,705	-44,959
Foreign	339,793	329,585	10,208	-4,623	-24,025	-321
Retail	213,592	227,072	-13,480	-469	29,730	45,280

SET50 Futures Long(Short) Position : Contract				Accumulated Long(Short)		
	Long	Short	Net	2 Days	1 Weeks	1 Months
Institution	36,980	39,992	-3,012	-4,241	-1,669	-4,638
Foreign	315,060	299,924	15,136	11,023	-44,345	-31,858
Retail	88,428	100,552	-12,124	-6,782	46,014	36,496

Single Stock Futures Long(Short) Position : Contract				Accumulated Long(Short)		
	Long	Short	Net	2 Days	1 Weeks	1 Months
Institution	97,874	95,925	1,949	5,850	-18,681	-54,877
Foreign	7,573	12,508	-4,935	-14,524	25,899	38,006
Retail	98,708	95,722	2,986	8,674	-7,218	16,871

Metal Futures Long(Short) Position : Contract				Accumulated Long(Short)		
	Long	Short	Net	2 Days	1 Weeks	1 Months
Institution	7,593	6,572	1,021	846	-1,929	2,518
Foreign	17,160	17,153	7	-1,122	-5,581	-7,984
Retail	19,425	20,453	-1,028	276	7,510	5,466

Call Option Long(Short) Position : Contract				Accumulated Long(Short)		
	Long	Short	Net	2 Days	1 Weeks	1 Months
Institution	192	495	-303	-327	-1,348	-2,509
Foreign	1	1	0	0	-49	-334
Retail	2,748	2,446	302	326	1,346	2,745

Put Option Long(Short) Position : Contract				Accumulated Long(Short)		
	Long	Short	Net	2 Days	1 Weeks	1 Months
Institution	545	346	199	-298	694	-3,379
Foreign	51	36	15	31	901	1,988
Retail	3,466	3,680	-214	267	-1,212	1,288

ที่มา: สายงานวิจัย บล. เอเชีย พลัส

RESEARCH DIVISION

บริษัทหลักทรัพย์ เอเชีย พลัส

เกิดศักดิ์ ทวีระธรรม

นักวิเคราะห์ปัจจัยพื้นฐานด้านตลาดทุน และทางเทคนิค
เลขทะเบียนนักวิเคราะห์: 004132

ประสิทธิ์ รัตนกิจมงคล, CISA, CFA

นักวิเคราะห์ปัจจัยพื้นฐานด้านตลาดทุน และด้านเทคนิค
เลขทะเบียนนักวิเคราะห์: 025917

นวลพรรณ น้อยรัชชกุล

นักวิเคราะห์ปัจจัยพื้นฐานด้านตลาดทุน และด้านเทคนิค
เลขทะเบียนนักวิเคราะห์: 019994

ชาญชัย พันการนาทิจ

นักวิเคราะห์ปัจจัยพื้นฐานด้านตลาดทุน และทางเทคนิค
เลขทะเบียนนักวิเคราะห์: 064045

ณัฐธร เกิดเนตร

ผู้ช่วยนักวิเคราะห์

SET50 Overview

ปัจจัยต่างประเทศยังมีน้ำหนักในทางลบจากความกังวลของการติดเชื้อ COVID-19 รอบที่ 2 ในหลายประเทศที่ล่าสุดมาที่เมือง New York ของสหรัฐฯ ที่พบผู้ติดเชื้อมากกว่า 1 พันรายเป็นครั้งแรกในรอบกว่า 3 เดือน ซึ่งต้องติดตามพัฒนาการว่าจำนวนผู้ติดเชื้อจะยังเพิ่มขึ้นจนเป็นเหตุให้มีการใช้มาตรการเข้มงวดต่างๆ เพิ่มเติมหรือไม่ นอกจากนี้การกีดกันทางการค้าระหว่างสหรัฐฯ กับจีนน่าจะมีแนวโน้มแรงอีกครั้ง หลังสุดสัปดาห์ที่ผ่านมาสหรัฐฯ ประกาศระงับการส่งออกสินค้าไปบริษัท SMIC ซึ่งเป็นผู้ผลิตชิปรายใหญ่ที่สุดของจีน ส่วนปัจจัยในประเทศความไม่แน่นอนทางการเมืองยังมีอยู่สูง รวมถึงแรงขายปรับพอร์ตจากนักลงทุนสถาบันในประเทศเพื่อเตรียมเงินเข้าซื้อ SPCG ยังมีอยู่ สภาพแวดล้อมดังกล่าวจะทำให้เม็ดเงินชะลอการไหลเข้าสู่ตลาดหุ้น ส่วนทิศทางของ SET50 Index ในวันนี้แม้ในระยะสั้นอาจเห็นจังหวะ Technical Rebound เกิดได้จากหลัง RSI เข้าเขต Oversold แต่เชื่อว่าการขึ้นอย่างต่อเนื่องยังเป็นไปได้ยาก โดยประเมินกรอบการเคลื่อนไหวที่ 780 - 795 จุด

	SET50	S50U20	S50Z20
แนวรับ	780	780	775
แนวต้าน	795	795	790

*ภายใต้สภาวะที่ตลาดเผชิญกับความผันผวนสูง ฝ่ายวิจัยจึงได้มีการเพิ่มช่องทางติดตามคำแนะนำกลยุทธ์การซื้อขายระหว่างวันผ่าน 2 ช่องทาง คือ

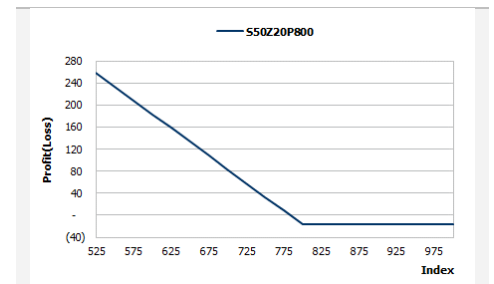
- แอปพลิเคชัน: **ASP Smart**
- Telegram: **ASIA PLUS GROUP**
(<http://bit.ly/TeleAsiaplusgroup>)

SET50 Index Futures

Direction Trading: การแพร่ระบาดของ Covid-19 ในหลายประเทศ ความตึงเครียดระหว่างสหรัฐฯ-จีนที่สูงขึ้นและความไม่แน่นอนทางการเมืองทำให้ SET50 Index ขึ้นได้จำกัด แนะนำ Trading S50Z20 ในกรอบ 780-790 จุดและ Short กรอบบน

Spread Trading: Spread ระหว่าง S50Z20-S50U20 ปัจจุบันอยู่ที่ -2.6 จุด ซึ่งใกล้เคียงกับค่าทางทฤษฎีที่ -2.43 จุด จึงไม่กว้างมากพอที่จะเปิดสถานะทำกำไร

SET50 Option: รอเปิด Long S50Z20P800 ที่ 37 จุด (SET50=798) เป้าทำกำไรที่ 55 จุด (SET50=780) Cut Loss 3 จุด



หมายเหตุ : ตัวคูณดัชนีเท่ากับ 200 บาท ต่อ 1 จุดของดัชนี

	Last	1Yr Hist. Volatility	2Week Hist. Volatility
SET50 Index	786.03	31.72796	15.51923

Call Option

	Premium	Chg	Break Even	Intrinsic Value	Time Value	All-in-Premium	Theory Price	Volume	Open Interest	Implied Volatility	Delta	Effective Gearing	Time Decay
S50Z20C875	0.10	0.00	> 875.1	0.00	0.10	11.33%	0.00	0	2972	37.30	0.01	68.78	0.1
S50Z20C850	0.10	-0.10	> 850.1	0.00	0.10	8.15%	0.00	58	3345	34.63	0.02	151.88	0.1
S50Z20C825	0.10	-0.50	> 825.1	0.00	0.10	4.97%	0.00	278	2436	22.02	0.02	122.17	0.0
S50Z20C800	1.10	-2.30	> 801.1	0.00	1.10	1.92%	0.05	1065	2041	18.68	0.15	108.24	0.0
S50Z20C775	12.10	-3.90	> 787.1	11.03	1.07	0.14%	10.59	92	404	22.79	0.71	45.95	0.0

Put Option

	Premium	Chg	Break Even	Intrinsic Value	Time Value	All-in-Premium	Theory Price	Volume	Open Interest	Implied Volatility	Delta	Effective Gearing	Time Decay
S50Z20P875	90.00	0.50	< 785	88.97	1.03	-0.13%	89.61	1	1435	47.18	-0.97	-9.41	0.0
S50Z20P850	65.60	1.10	< 784.4	63.97	1.63	-0.21%	64.61	46	2078	#N/A N/A	-1.00	-12.96	0.0
S50Z20P825	40.30	0.50	< 784.7	38.97	1.33	-0.17%	39.61	83	1757	#N/A N/A	-1.00	-20.47	0.0
S50Z20P800	16.80	-1.20	< 783.2	13.97	2.83	-0.36%	14.65	617	4323	19.22	-0.82	-38.93	0.0
S50Z20P775	3.40	-2.00	< 771.6	0.00	3.40	-1.84%	0.20	729	3761	22.21	-0.29	-65.03	0.0

ที่มา: สายงานวิจัย บล. เอเชีย พลัส

ภาพรวมการซื้อขาย SET50 Index

UNDERLYING	Close	Chg	%Chg	สรุปการซื้อขาย
SET50	786.03	-1.18	-0.15%	25/09/2020

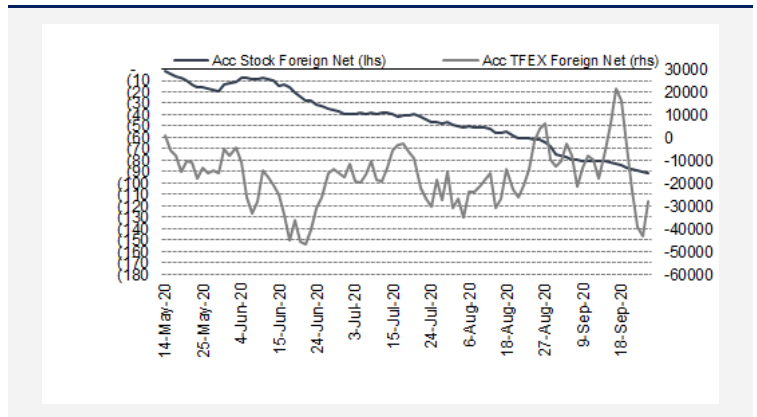
Symbol	Settle	Chg	%Chg	Vol.	OI	OI Chg
S50V20	782.00	-5.5	-0.7%	629	664	184
S50X20	781.90	-3.1	-0.4%	70	60	-13
S50Z20	781.50	-2.3	-0.3%	200,977	245,044	104,507
S50H21	778.50	-1.7	-0.2%	4,821	11,496	728
S50M21	774.50	-1.7	-0.2%	1,792	4,807	-50
S50U20	784.10	-1.2	-0.2%	232,179	266,103	-41,697

SET50 Futures Long(Short) : สัญญา			สะสม Long(Short)			
	Long	Short	Net	2 วัน	2 สัปดาห์	QTD
สถาบัน	36,980	39,992	-3,012	-4,241	-8,770	0
ต่างชาติ	315,060	299,924	15,136	11,023	-18,243	0
รายย่อย	88,428	100,552	-12,124	-6,782	27,013	0

ที่มา: สายงานวิจัย บล. เอเชีย พลัส

ความสัมพันธ์สถานะของนักลงทุนต่างประเทศในตราสารทุน

และ: SET50 Futures



ที่มา: สายงานวิจัย บล. เอเชีย พลัส

คาดการณ์ Spread ณ สิ้นเดือนจาก ASPS Model

	เป้าหมาย Spread ซีรียโทล - ซีรียโทล					
	S50J20	S50K20	S50M20	S50N20	S50Q20	S50U20
	ณ 29 เม.ย.63	ณ 28 พ.ค.63	ณ 29 มิ.ย.63	ณ 30 ก.ค.63	ณ 28 ส.ค.63	ณ 29 ก.ย.63
S50J20						
S50K20	-1.60					
S50M20	-1.32	0.28				
S50N20	-1.47	0.13	-0.15			
S50Q20	-5.84	-4.23	-4.52	-4.37		
S50U20	-6.88	-5.28	-5.56	-5.41	-1.04	

*สมมติฐานอัตราดอกเบี้ยนโยบายระหว่าง มิ.ย. - ก.ย. 63 เท่ากับ 0.5%

ที่มา: สายงานวิจัย บล. เอเชีย พลัส

SET50 ที่ระดับค่า PER ต่างๆ

SET 50 Sensitivity							
(ค่า)	ม.ค. 62E	มี.ค. 62E	เม.ย. 62E	พ.ค. 62E	มิ.ย. 62E	ก.ย. 62E	ธ.ค. 62E
PER 15.5	898	870	857	843	830	789	748
PER 16	926	899	885	871	857	815	773
PER 16.5	955	927	912	898	883	840	797
PER 17	984	955	940	925	910	866	821
PER 17.5	1,013	983	967	952	937	891	845
PER 18	1,042	1,011	995	979	964	916	869
PER 18.5	1,071	1,039	1,023	1,007	990	942	893
PER 19	1,100	1,067	1,050	1,034	1,017	967	918

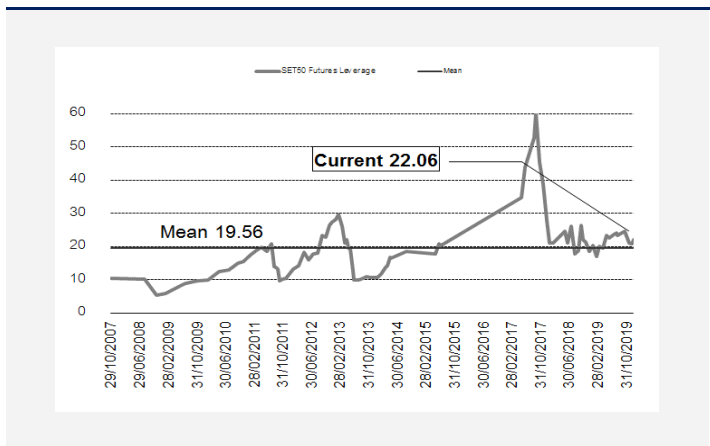
ที่มา: สายงานวิจัย บล. เอเชีย พลัส

คำนวณกำไรขาดทุนของ SET50 Futures

นักลงทุนรายย่อย					
(ค่าธรรมเนียม 87.10 บาท/สัญญา/ข้าง)					
ราคาปิด	chg (จุด)	กำไร	ค่าธรรมเนียม+	กำไร	
Futures	เทียบกับ	(ขาดทุน)	VAT (บาท)	(ขาดทุน)สุทธิ	
789.10	5.0	1,000	(186)	814	
788.10	4.0	800	(186)	614	
787.10	3.0	600	(186)	414	
786.10	2.0	400	(186)	214	
785.10	1.0	200	(186)	14	
784.10	0.0	0.0	(186)	(186)	
783.10	-1.0	(200)	(186)	(386)	
782.10	-2.0	(400)	(186)	(586)	
781.10	-3.0	(600)	(186)	(786)	
780.10	-4.0	(800)	(186)	(986)	
779.10	-5.0	(1,000)	(186)	(1,186)	

ที่มา: สายงานวิจัย บล. เอเชีย พลัส

ระดับ Leverage ของ SET50 Futures



ที่มา: Thailand Clearing House, ฝ่ายวิจัย ASPS

Single Stock Futures

Long AAVU20

จากความคืบหน้าวัคซีนขึ้นทั่วโลกช่วยต่อยอดการเปิดเส้นทางบินต่างประเทศและการแข่งขันสายการบินที่กำลังลดลง ทำให้เชื่อว่ามีโอกาสฟื้นตัวเร็วกว่าที่คาด ส่วนประเด็น Soft Loan จะช่วยเพิ่มความยืดหยุ่น AAV ยังสามารถคงจำนวนฝูงบิน รวมถึงพนักงานส่วนใหญ่ต่อไปในปี 2564 นอกจากนี้ ยังได้ Sentiment บวกต่อเนื่องจาก กรม.เห็นชอบ ออกมาตรการท่องเที่ยว โดยเปิดรับนักท่องเที่ยวแบบ Long Stay เริ่ม ต.ค. นี้ หนุน รายได้ราว 1,200 ล้านบาท/เดือน

ส่วนภาพทางเทคนิค ราคาฟื้นตัวจากแนวรับที่ 1.84 บาท พร้อมเกิดแท่งเทียนเขียวเต็มแท่ง พร้อมมวลลุ่มสูงกว่าค่าเฉลี่ย 5 วัน ประกอบกับการยก Low ขึ้นของแท่งเทียนที่ เกิดขึ้น บ่งชี้ทิศทางการเกิด Technical Rebound มีโอกาสทดสอบ EMA 200 วัน

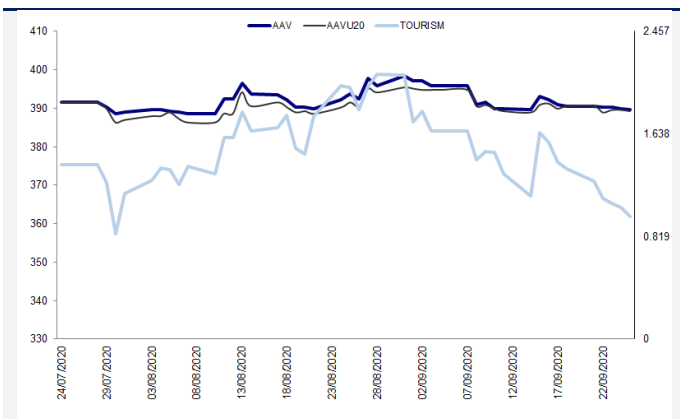
กลยุทธ์การลงทุน

สถานะ Long AAVU20 ทุน 1.87 บาท ปัจจุบันขาดทุน 14.6 % แนะนำถือ เป้าทำกำไร ที่ 2 บาท Cut Loss 0.07 บาทจากทุน

Future								Underlying			
Future	Settle Price	Basis	ASP Theory Price	Vol	OI	OI Change	Leverage	Upside	PER 63F	PBV 63F	EPS GROWTH 63F
AAVU20	1.82	-0.01	1.83	4031	5871	22	5.35	12.38%		0.53	600.81%

ที่มา: สายงานวิจัย บล. เอเชีย พลัส

Historical Price



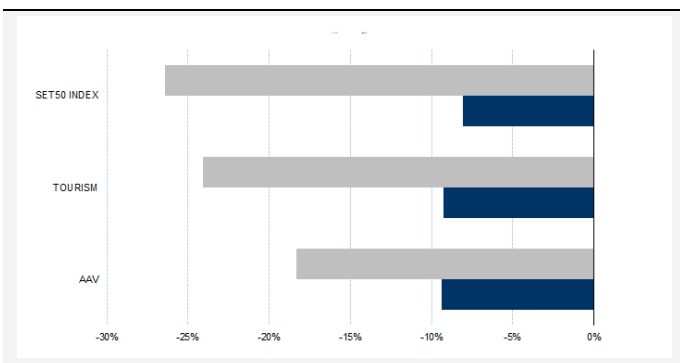
ที่มา: สายงานวิจัย บล. เอเชีย พลัส

คำนวณกำไรขาดทุนของ Stock Futures

บทลงโทษรายย่อย					
ราคาปิด future	chg (จุด) เกี่ยวกับราคา	กำไร (บาท)	ค่าธรรมเนียม +VAT (บาท)	กำไร (บาท)	กำไร (บาท)สุทธิ
2.32	0.5	500	0.90	499	
2.22	0.4	400	0.90	399	
2.12	0.3	300	0.90	299	
2.02	0.2	200	0.90	199	
1.92	0.1	100	0.90	99	
1.82	0.0	-	0.90	(1)	
1.72	-0.1	(100)	0.90	(101)	
1.62	-0.2	(200)	0.90	(201)	
1.52	-0.3	(300)	0.90	(301)	
1.42	-0.4	(400)	0.90	(401)	
1.32	-0.5	(500)	0.90	(501)	

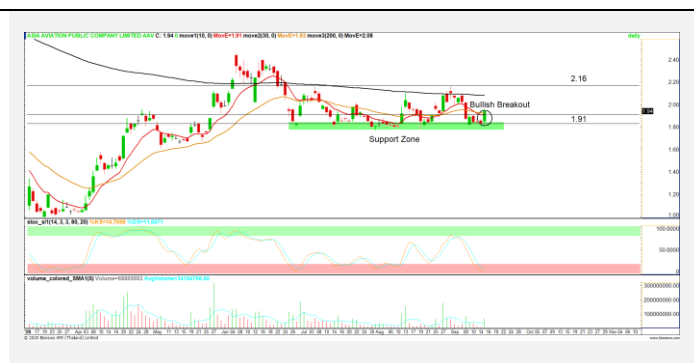
ที่มา: สายงานวิจัย บล. เอเชีย พลัส

Historical Return



ที่มา: สายงานวิจัย บล. เอเชีย พลัส

Technical Chart



ที่มา: สายงานวิจัย บล. เอเชีย พลัส

Single Stock Futures

Short IVLU20

ในระยะสั้นอาจเห็นแรงกดดันจากการปรับพอร์ตของนักลงทุนสถาบันเพื่อเตรียมเข้าซื้อหุ้น IPO ของ SCPG ซึ่งทำให้หุ้นในกลุ่ม SET50 Index อาจถูกผลกระทบ ทั้งนี้เห็นสัญญาณลบจาก PTTGC ปรับลง -10.5%WTD ซึ่งอาจเป็น Sentiment เชิงลบต่อ IVL ที่สัปดาห์ที่ผ่านมาปรับลงซ้ำกว่า -5.6 %WTD

ส่วนภาพทางเทคนิค ราคาอยู่ในแนวโน้มขาลง โดยเป็นการแกว่งในกรอบ Downtrend Channel โดยล่าสุด เกิดสัญญาณลบทางเทคนิคต่อ หลังจากหลุดแนวรับ Low เดิม พร้อมทั้งเกิดแท่งเทียนแดงยาว ประเมินว่ามีโอกาสถอยลงต่อ

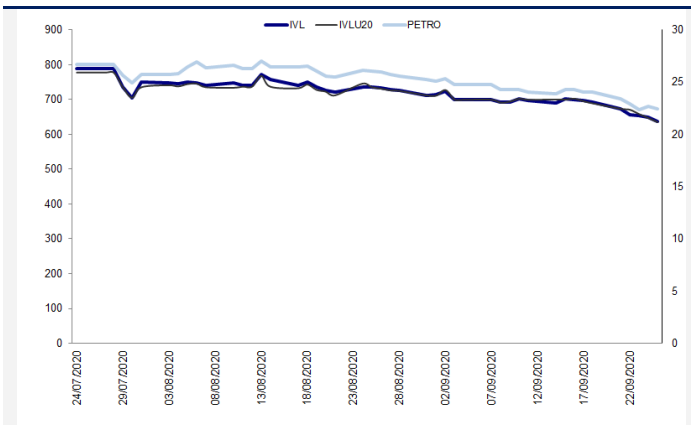
กลยุทธ์การลงทุน

รอเปิดสถานะ Short IVLU20 ที่ 22.00 บาท เป้าทำกำไร 20.40 บาท Cut Loss 0.60 บาทจากทุน

Future								Underlying			
Future	Settle Price	Basis	ASP Theory Price	Vol	OI	OI Change	Leverage	Upside	PER 63F	PBV 63F	EPS GROWTH 63F
IVLU20	21.16	-0.04	21.05	627	2743	120	5.17	50.92%	12.03	0.87	76.01%

ที่มา: สายงานวิจัย บล. เอเซีย พลัส

Historical Price



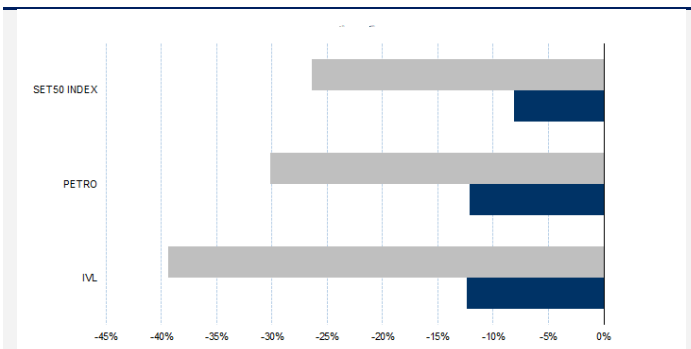
ที่มา: สายงานวิจัย บล. เอเซีย พลัส

คำนวณกำไรขาดทุนของ Stock Futures

นักลงทุนรายย่อย					
ราคาปิด future	chg (จุด) เทียบกับราคาปิด	กำไร (ขาดทุน)	ค่าธรรมเนียม +VAT (บาท)	กำไร (ขาดทุน)สุทธิ	กำไร
22.16	-1.00	(1,000)	4.93	(1,005)	
21.96	-0.80	(800)	4.93	(805)	
21.76	-0.60	(600)	4.93	(605)	
21.56	-0.40	(400)	4.93	(405)	
21.36	-0.20	(200)	4.93	(205)	
21.16	0.00	-	4.93	(5)	
20.96	0.20	200	4.93	195	
20.76	0.40	400	4.93	395	
20.56	0.60	600	4.93	595	
20.36	0.80	800	4.93	795	
20.16	1.00	1,000	4.93	995	

ที่มา: สายงานวิจัย บล. เอเซีย พลัส

Historical Return



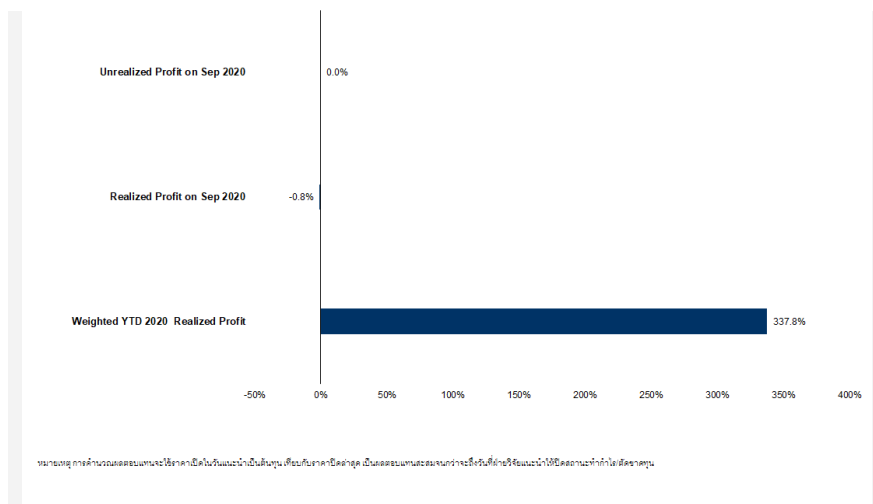
ที่มา: สายงานวิจัย บล. เอเซีย พลัส

Technical Chart



ที่มา: สายงานวิจัย บล. เอเซีย พลัส

Tracking Performance



ที่มา: สายงานวิจัย บล. เอเชีย พลัส

Top 20 Most Active Volume

No.	Future	Settle Price	Basis	ASP Theory Price	Vol	OI	OI Change	Leverage	Resistance	Support
1	STAU20	26.40	-0.10	26.50	9413	6199	754	5.53	27.70	26.15
2	SIRIU20	0.63	0.00	0.63	7212	36094	-2805	5.53	0.69	0.62
3	AAVU20	1.82	-0.01	1.83	4031	5871	22	5.35	1.89	1.74
4	IRPCU20	1.97	0.00	1.97	3396	14531	-2254	5.76	2.21	1.96
5	WHAU20	2.78	-0.06	2.84	3147	38799	1994	6.79	2.99	2.70
6	WHAU20	2.78	-0.06	2.84	3147	38799	1994	6.79	2.99	2.70
7	TRUEU20	3.12	0.00	3.12	3008	14351	-2499	8.21	3.26	3.10
8	EAU20	39.01	-0.49	39.50	2756	1336	-54	6.66	41.06	38.51
9	ESSOU20	5.83	-0.22	6.05	2626	11400	2548	4.82	6.29	5.81
10	PTTU20	32.56	0.06	32.50	2222	5336	415	9.50	35.20	32.85
11	JASU20	2.91	-0.01	2.92	2204	64021	-14	6.40	3.06	2.82
12	MINTU20X	19.95	-0.15	20.10	1768	6660	342	5.76	22.04	20.46
13	PTGU20	17.49	-0.21	17.52	1730	3539	-275	6.29	17.91	16.35
14	KCEU20	29.65	-1.35	30.64	1547	4150	609	5.83	30.96	29.21
15	BEMU20	8.50	-0.10	8.60	1536	9668	-1479	11.91	8.99	8.64
16	TMBU20	0.90	0.00	0.90	1531	41262	-505	5.92	0.92	0.88
17	GUNKULU20	2.30	0.00	2.30	1511	10120	507	8.65	2.39	2.16
18	INTUCHU20	52.00	-0.25	51.17	1302	6007	-642	11.46	54.17	52.39
19	PSLU20	5.15	0.00	5.15	1226	2182	-1188	4.84	5.05	4.55
20	CKU20	16.85	0.05	16.80	1210	2268	202	7.62	18.13	16.55

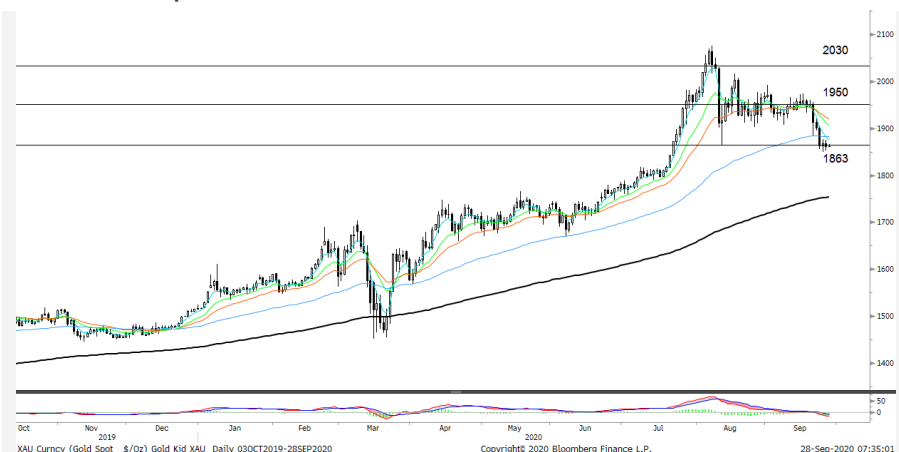
Gold Futures

ราคาทองคำตลาดสหรัฐเมื่อคืนวันศุกร์ที่ผ่านมา ปรับลดลง 8.73 เหรียญฯ หรือ 0.5% ปิดอยู่ที่ 1,861.42 เหรียญฯ จากค่าเงินดอลลาร์สหรัฐแข็งค่า หลังถูกมองเป็นสินทรัพย์ปลอดภัย ท่ามกลางความกังวลเกี่ยวกับผลกระทบทางเศรษฐกิจที่เกิดจากการแพร่ระบาดของโควิด-19 และความไม่แน่นอนเกี่ยวกับการเลือกตั้งประธานาธิบดีสหรัฐในวันที่ 3 พ.ย. นี้ ขณะที่ค่าเงินสกุลหลักอื่นเช่น ปอนด์และยูโรอ่อนค่า จากความยากลำบากของอังกฤษในการเสนอแผนแยกตัวจากสหภาพยุโรป และสถานการณ์โควิด-19 ที่กลับมารุนแรง จนนำไปสู่การ Lockdown ในหลายประเทศฝั่งยุโรป ภาพรวมหนุนให้ Dollar Index ปรับเพิ่มขึ้น 0.3% ปิดบริเวณ 94.64 จุด และเป็นแรงกดดันต่อราคาทองคำ ขณะที่กองทุน SPDR ล่าสุดเมื่อวันศุกร์มีการรายงานปริมาณถือครองทองคำลดลง 0.3 ตัน สู่ระดับ 1,266.84 ตัน โดยสัปดาห์นี้ ต้องติดตามการรายงานตัวเลขเศรษฐกิจสำคัญของสหรัฐ ได้แก่ จีดีพี 2Q63, การจ้างงานภาคเอกชน และนอกภาคการเกษตร รวมถึงอัตราการว่างงาน เป็นต้น ซึ่งล้วนมีผลต่อค่าเงินดอลลาร์และราคาทองคำในระยะต่อไป

กลยุทธ์การลงทุน

ราคาทองคำ GFV20 เมื่อคืนวันศุกร์ที่ผ่านมา ปรับเพิ่มขึ้น 40 บาท ปิดอยู่ที่ 28,090 บาท เทียบเท่า 1,868.43 เหรียญฯ สูงกว่าราคาทองคำตลาด spot ล่าสุดที่เคลื่อนไหวบริเวณ 1,860-1,862 เหรียญฯ คาดราคา GFV20 วันนี้ จะอยู่ในกรอบ 27,850-28,150 บาท ทิศทางราคาทองคำยังผันผวน โดยมีตัวแปรจากค่าเงินดอลลาร์ ทำให้ฝ่ายวิจัยยังคงแนะนำให้ Trading บริเวณ 1,850-1,880 เหรียญฯ เทียบเท่า 27,810-28,260 บาท และกำหนดจุด Cut loss ไว้ 100 บาทจากทุน เพื่อป้องกันความเสี่ยงหากราคาทองคำเคลื่อนไหวผิดจากคาด

เทคนิควิเคราะห์ Gold Spot



ที่มา : สายงานวิจัย บล. เอเชีย พลัส

GOLD Technical: ราคาทองคำแกว่งแกว่งลงมาทดสอบแนวรับที่ \$1863 และเริ่มเห็นสัญญาณรีบาวน์จากแท่งเทียน Hammer ทั้งนี้ ประเมินกรอบการเคลื่อนไหวไว้ที่ \$1863-\$1950 แต่หากรับไม่อยู่ จะเป็นการเปิด Downside มีความเสี่ยงปรับฐานต่อ

Gold Futures

FUTURES	Last	Chg	%Chg	Vol.	OI	OI Chg
GFV20	28,090	40	0.18	39	1,193	4
GFZ20	28,170	20	0.07	6	433	4
GF21	28,230	30	0.50	4	107	0

Mini Gold Futures

FUTURES	Last	Chg	%Chg	Vol.	OI	OI Chg
GF10V20	28,030	-50	-0.14	5,696	10,297	228
GF10Z20	28,110	-50	-0.11	1,980	7,617	-222
GF10G21	28,200	10	0.04	1,109	2,487	-223

หมายเหตุ : ราคาปิดของ Gold Futures (Night Session) Settle ณ เวลา 22.00 u. และปริมาณการซื้อขายเกิดขึ้นในช่วงเวลา 19.30-22.30 u.
ที่มา : สายงานวิจัย บล.เอเชีย พลัส

ASPS Gold Valuation Matrix (เหรียญฯ/ทรอยออนซ์)

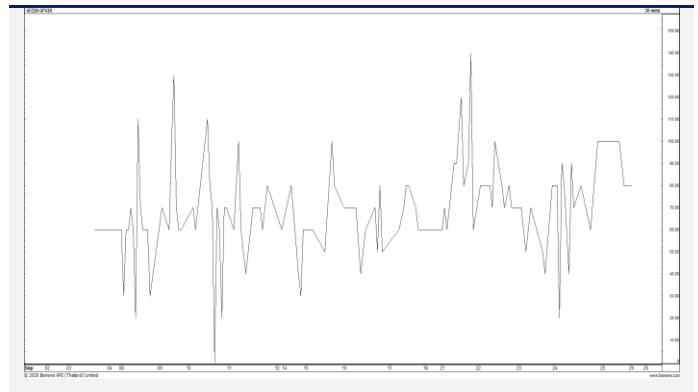
	← Dollar Index →										
	93	94	95	96	97	98	99	100	101	102	103
40	1,617.66	1,589.21	1,560.76	1,532.31	1,503.86	1,475.41	1,446.96	1,418.52	1,390.07	1,361.62	1,333.17
43	1,616.71	1,588.26	1,559.81	1,531.36	1,502.91	1,474.47	1,446.02	1,417.57	1,389.12	1,360.67	1,332.22
46	1,615.76	1,587.31	1,558.86	1,530.42	1,501.97	1,473.52	1,445.07	1,416.62	1,388.17	1,359.72	1,331.28
49	1,614.82	1,586.37	1,557.92	1,529.47	1,501.02	1,472.57	1,444.12	1,415.67	1,387.23	1,358.78	1,330.33
52	1,613.87	1,585.42	1,556.97	1,528.52	1,500.07	1,471.62	1,443.18	1,414.73	1,386.28	1,357.83	1,329.38
55	1,612.92	1,584.47	1,556.02	1,527.57	1,499.13	1,470.68	1,442.23	1,413.78	1,385.33	1,356.88	1,328.43
58	1,611.97	1,583.52	1,555.08	1,526.63	1,498.18	1,469.73	1,441.28	1,412.83	1,384.38	1,355.94	1,327.49
61	1,611.03	1,582.58	1,554.13	1,525.68	1,497.23	1,468.78	1,440.33	1,411.89	1,383.44	1,354.99	1,326.54
64	1,610.08	1,581.63	1,553.18	1,524.73	1,496.28	1,467.84	1,439.39	1,410.94	1,382.49	1,354.04	1,325.59
67	1,609.13	1,580.68	1,552.24	1,523.79	1,495.34	1,466.89	1,438.44	1,409.99	1,381.54	1,353.09	1,324.65
70	1,608.19	1,579.74	1,551.29	1,522.84	1,494.39	1,465.94	1,437.49	1,409.04	1,380.60	1,352.15	1,323.70
73	1,607.24	1,578.79	1,550.34	1,521.89	1,493.44	1,464.99	1,436.55	1,408.10	1,379.65	1,351.20	1,322.75

การแปลงราคาทองคำให้เป็นบาท

GOLD Londin AM (USD/Ounce)	FX (บาท/ USD)				
	31.00	31.25	31.50	31.75	32.00
1,780	26,229	26,440	26,652	26,863	27,075
1,810	26,671	26,886	27,101	27,316	27,531
1,840	27,113	27,331	27,550	27,769	27,987
1,870	27,555	27,777	27,999	28,221	28,444
1,900	27,997	28,223	28,448	28,674	28,900
1,930	28,439	28,668	28,898	29,127	29,356
1,960	28,881	29,114	29,347	29,580	29,813
1,990	29,323	29,559	29,796	30,032	30,269
2,020	29,765	30,005	30,245	30,485	30,725

ที่มา: สายงานวิจัย บล. เอเชีย พลัส

Spread ระหว่าง GFV20 – GFQ20



ที่มา: สายงานวิจัย บล. เอเชีย พลัส

คำนวณกำไรขาดทุนของ Gold Futures

บัลลงทอนรายย่อย (ค่าธรรมเนียม 490.10 บาท/สัญญา/ข้าง)				
ราคาปิด future	เปลี่ยนแปลง	กำไร (ขาดทุน)	ค่าธรรมเนียม+ VAT (บาท)	กำไร (ขาดทุน)สุทธิ
28,340.00	250.0	12,500	(1,049)	11,451
28,290.00	200.0	10,000	(1,049)	8,951
28,240.00	150.0	7,500	(1,049)	6,451
28,190.00	100.0	5,000	(1,049)	3,951
28,140.00	50.0	2,500	(1,049)	1,451
28,090.00	0.0	-	(1,049)	(1,049)
28,040.00	-50.0	(2,500)	(1,049)	(3,549)
27,990.00	-100.0	(5,000)	(1,049)	(6,049)
27,940.00	-150.0	(7,500)	(1,049)	(8,549)
27,890.00	-200.0	(10,000)	(1,049)	(11,049)
27,840.00	-250.0	(12,500)	(1,049)	(13,549)

ที่มา: สายงานวิจัย บล. เอเชีย พลัส

คำนวณกำไรขาดทุนของ Mini Gold Futures

บัลลงทอนรายย่อย (ค่าธรรมเนียม 98.10 บาท/สัญญา/ข้าง)				
ราคาปิด future	เปลี่ยนแปลง	กำไร (ขาดทุน)	ค่าธรรมเนียม+ VAT (บาท)	กำไร (ขาดทุน)สุทธิ
28,280.00	250.0	2,500	(210)	2,290
28,230.00	200.0	2,000	(210)	1,790
28,180.00	150.0	1,500	(210)	1,290
28,130.00	100.0	1,000	(210)	790
28,080.00	50.0	500	(210)	290
28,030.00	0.0	-	(210)	(210)
27,980.00	-50.0	(500)	(210)	(710)
27,930.00	-100.0	(1,000)	(210)	(1,210)
27,880.00	-150.0	(1,500)	(210)	(1,710)
27,830.00	-200.0	(2,000)	(210)	(2,210)
27,780.00	-250.0	(2,500)	(210)	(2,710)

ที่มา: สายงานวิจัย บล. เอเชีย พลัส