

# DERIVATIVES TALK

## กลยุทธ์การลงทุนอนุพันธ์

30 กันยายน 2563 |



### SET50 Futures:

แรงกดดันจากทั้งการเมือง Covid-19 และ การทำ Short Sell คาดทำให้ SET50 ผันผวนต่อเนื่อง แนะนำ Trading S50Z20 รอบ 788- 798 จุด

### SET50 Option:

แนะนำให้ปรับราคาเปิด Long S50Z20P825 ที่ 36 จุด (SET50=805) เป้าทำกำไร 51 จุด (SET50=790) Cut Loss 3 จุดจากทุน ระยะสั้นคาด SET50 ผันผวนบน Upside จำกัด

### Single Stock Futures:

สถานะ Long AAVU20 ทุน 1.87 บาท ปิดขาดทุน 14.6% แนะนำให้รอเปิด Short PTTGCZ20 MUJ 40.75 บาท เป้าทำกำไร 38.75 บาท Cut Loss 1 บาทจากทุน

แนะนำถือสถานะ Long MTCZ20 ทุน 50.56 บาท ปัจจุบันมีกำไร 2.78% เป้าทำกำไรที่ 53 บาท Cut Loss 1 บาทจากทุน โดยยังเห็นสัญญาณการเติบโตของกำไรต่อเนื่อง

### Gold Futures:

USD ที่อ่อนค่า และการรอดูพัฒนาการของการเลือกตั้ง ปธน. หนุนทองคำในระยะสั้น Trading GFV20 รอบ 28260-28710 บาท (1880-1910\$) และให้ Short ที่กรอบบน

SET50 Index Futures / Option P. 2

Single Stock Futures P. 4

Gold Futures P. 7

\*ภายใต้สภาวะที่ตลาดเผชิญกับความผันผวนสูง ทำให้การปรับกลยุทธ์ใน Derivative Talk ต้องสามารถดำเนินการได้อย่างรวดเร็วขึ้น ฝ่ายวิจัยฯจึงได้มีการเพิ่มช่องทางติดตามคำแนะนำกลยุทธ์การซื้อขายระหว่างวันทำการผ่าน 2 ช่องทาง เพื่อให้นักลงทุนสามารถปรับเปลี่ยนกลยุทธ์ได้มีประสิทธิภาพมากยิ่งขึ้น คือ

- แอปพลิเคชัน: [ASP Smart](#)
- Telegram: [ASIA PLUS GROUP](#)  
(<http://bit.ly/TeleAsiaplusgroup>)

### สถานะของนักลงทุน

	All Futures Long(Short) Position : Contract			Accumulated Long(Short)		
	Long	Short	Net	2 Days	1 Weeks	1 Months
Institution	119,834	114,680	5,154	43,347	36,806	11,103
Foreign	125,576	94,182	31,394	46,015	22,270	64,699
Retail	186,372	222,920	-36,548	-89,362	-59,076	-75,802

	SET50 Futures Long(Short) Position : Contract			Accumulated Long(Short)		
	Long	Short	Net	2 Days	1 Weeks	1 Months
Institution	28,816	31,937	-3,121	-3,428	-6,778	-13,433
Foreign	96,156	71,915	24,241	39,401	34,636	21,185
Retail	89,908	111,028	-21,120	-35,973	-27,858	-7,752

	Single Stock Futures Long(Short) Position : Contract			Accumulated Long(Short)		
	Long	Short	Net	2 Days	1 Weeks	1 Months
Institution	70,472	69,946	526	27,047	22,945	-14,586
Foreign	8,588	9,763	-1,175	-2,380	-22,896	38,885
Retail	74,614	73,965	649	-24,667	-49	-24,299

	Metal Futures Long(Short) Position : Contract			Accumulated Long(Short)		
	Long	Short	Net	2 Days	1 Weeks	1 Months
Institution	7,846	6,301	1,545	1,159	2,770	4,406
Foreign	20,832	12,504	8,328	8,994	10,530	4,608
Retail	15,072	24,945	-9,873	-10,153	-13,300	-9,014

	Call Option Long(Short) Position : Contract			Accumulated Long(Short)		
	Long	Short	Net	2 Days	1 Weeks	1 Months
Institution	215	308	-93	63	-608	-2,073
Foreign	1	26	-25	-76	-80	-372
Retail	3,185	3,067	118	13	682	2,385

	Put Option Long(Short) Position : Contract			Accumulated Long(Short)		
	Long	Short	Net	2 Days	1 Weeks	1 Months
Institution	600	676	-76	75	230	-3,101
Foreign	3	2	1	8	477	1,822
Retail	4,094	4,016	78	-32	-700	1,052

ที่มา: สายงานวิจัย บล. เอเชีย พลัส

### RESEARCH DIVISION

บริษัทหลักทรัพย์ เอเชีย พลัส

#### เกิดศักดิ์ ทวีระธรรณ

นักวิเคราะห์ปัจจัยพื้นฐานด้านตลาดทุน และทางเทคนิค  
เลขทะเบียนนักวิเคราะห์: 004132

#### ประสิทธิ์ รัตนกิจมงคล, CISA, CFA

นักวิเคราะห์ปัจจัยพื้นฐานด้านตลาดทุน และด้านเทคนิค  
เลขทะเบียนนักวิเคราะห์: 025917

#### นวลพรรณ น้อยรัชชกุล

นักวิเคราะห์ปัจจัยพื้นฐานด้านตลาดทุน และด้านเทคนิค  
เลขทะเบียนนักวิเคราะห์: 019994

#### ชาญชัย พันทนาการกิจ

นักวิเคราะห์ปัจจัยพื้นฐานด้านตลาดทุน และทางเทคนิค  
เลขทะเบียนนักวิเคราะห์: 064045

#### ธนัฐธรรณ เกิดเมตร

ผู้ช่วยนักวิเคราะห์

## SET50 Overview

วานนี้ธนาคารโลก (World Bank) เปิดเผยแพร่การคาดการณ์เศรษฐกิจไทย โดยปรับลด GDP Growth 63 กรกฎาคมมาที่ -8.3%yoy จากเดิมคาด -5%yoy ซึ่งใกล้เคียงกับฝ่าย ASPS คาด -8.4%yoy ส่วนกรณีเลวร้ายคาดหดตัว -10.4%yoy หากมีความรุนแรงทางการเมืองรวมถึงการแพร่ระบาดระลอก 2 ของ COVID-19 เกิดขึ้น อย่างไรก็ตามยังคงมองว่าภาครัฐยังมีช่องว่างในการดำเนินนโยบายการเงินและการที่ผู้คนคลายข้อคดคลั่งไปกับมุมมองฝ่ายวิจัยคาดว่า กนง.ยังมีโอกาสปรับลดดอกเบี้ยในปีนี้ได้อีก 1 ครั้งลงมาที่ 0.25% ส่วนมาตรการทางการคลังเวลานี้มีความคืบหน้าเพิ่มเติมจากการประชุม ครม. อนุมัติมาตรการกระตุ้นภาคบริโภควงเงิน 5.1 หมื่นล้านบาทผ่านโครงการคนละครึ่งและการเติมเงินให้แก่ผู้ถือบัตรสวัสดิการแห่งรัฐแต่รอบนี้ผลบวกต่อบริษัทจดทะเบียนจำกัด ส่วนประเด็นต่างประเทศให้น้ำหนักไปที่การตีเบตยกแระระหว่างประธานาธิบดี Trump และคุณโจ ไบเดน ในช่วงตั้งแต่ 8.00 น. ซึ่งอาจสร้างความผันผวนต่อทิศทางตลาดหุ้นภูมิภาค โดยปัจจัยแวดล้อมที่ข้างต้นทำให้ SET50 Index วันนี้แกว่งออกข้างมองกรอบที่ 790 – 805 จุด

	SET50	S50U20	S50Z20
แนวรับ	795	795	790
แนวต้าน	813	813	805

\*ภายใต้สภาวะที่ตลาดเผชิญกับความผันผวนสูง ฝ่ายวิจัยจึงได้มีการเพิ่มช่องทางติดตามคำแนะนำกลยุทธ์การซื้อขายระหว่างวันผ่าน 2 ช่องทาง คือ

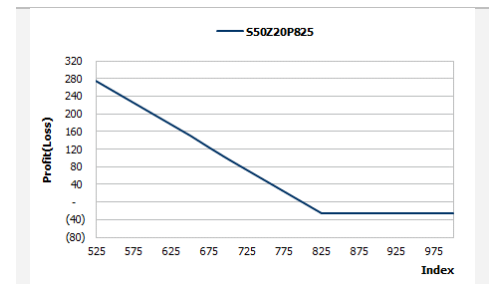
- แอปพลิเคชัน: **ASP Smart**
- Telegram: **ASIA PLUS GROUP**  
(<http://bit.ly/TeleAsiaplusgroup>)

## SET50 Index Futures

**Direction Trading:** ตลาดยังขาดปัจจัยที่มีน้ำหนักขับเคลื่อน แนะนำ Trading S50Z20 ในกรอบ 790-805 จุด

**Spread Trading:** นักลงทุนน่าจะเปิดสถานะ Short Spread ระหว่าง S50H21-S50Z20 ได้ที่ไม่ต่ำกว่า -4.0 จุด ปัจจุบันมีกำไรอย่างน้อย 0.5 จุดแนะนำถือต่อคาดหวัง Spread ลู่เข้าค่าทางทฤษฎีที่ -7.93 จุด

**SET50 Option:** แนะนำรอเปิด Long S50Z20P825 ที่ 36 จุด (SET50=805) เป้าทำกำไร 51 จุด (SET50=790) Cut Loss 3 จุดจากทุน



หมายเหตุ : ตัวคูณดัชนีเท่ากับ 200 บาท ต่อ 1 จุดของดัชนี

	Last	1Yr Hist. Volatility	2Week Hist. Volatility
SET50 Index	867.80	27.31	18.71

### Call Option

	Premium	Chg	Break Even	Intrinsic Value	Time Value	All-in-Premium	Theory Price	Volume	Open Interest	Implied Volatility	Delta	Effective Gearing	Time Decay
S50Z20C875	9.50	-2.00	> 884.5	0.00	9.60	1.92%	9.71	256	1123	21.12	0.21	19.18	0.019
S50Z20C850	17.00	-2.30	> 867	0.00	17.00	-0.09%	16.03	130	1868	21.91	0.33	16.85	-0.001
S50Z20C825	28.00	-2.60	> 853	0.00	28.00	-1.71%	25.08	164	1701	23.36	0.45	13.95	-0.017
S50Z20C800	41.50	-4.00	> 841.5	18.63	21.92	-3.03%	37.43	18	659	24.61	0.56	11.71	-0.030
S50Z20C775	59.10	-8.60	> 834.1	43.87	14.73	-3.88%	52.79	16	154	26.35	0.66	9.69	-0.039

### Put Option

	Premium	Chg	Break Even	Intrinsic Value	Time Value	All-in-Premium	Theory Price	Volume	Open Interest	Implied Volatility	Delta	Effective Gearing	Time Decay
S50Z20P875	72.00	4.50	< 803	55.54	15.38	-7.47%	71.61	3	146	21.26	-0.77	-9.36	-0.075
S50Z20P850	53.10	2.60	< 796.9	31.30	21.56	-8.17%	52.79	29	1549	21.98	-0.67	-10.65	-0.082
S50Z20P825	39.00	3.00	< 786	6.29	32.06	-9.43%	36.78	101	1447	23.64	-0.53	-11.21	-0.094
S50Z20P800	29.20	2.10	< 770.8	0.00	29.50	-11.18%	23.81	258	1710	25.44	-0.42	-11.51	-0.112
S50Z20P775	21.90	2.10	< 753.1	0.00	21.90	-13.22%	14.23	111	1471	27.54	-0.32	-11.32	-0.132

ที่มา: สายงานวิจัย บล. เอเชีย พลัส

ภาพรวมการซื้อขาย SET50 Index

UNDERLYING	Close	Chg	%Chg	สรุปการซื้อขาย
SET50	796.43	-5.60	-0.70%	29/09/2020

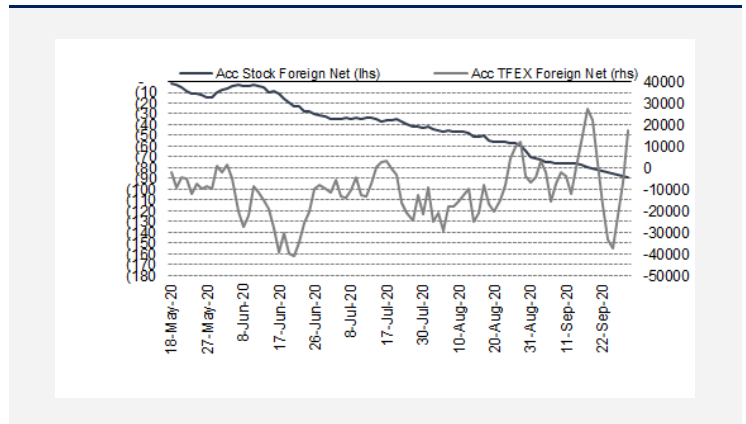
Symbol	Settle	Chg	%Chg	Vol.	OI	OI Chg
S50V20	793.30	-4.6	-0.6%	185	725	6
S50X20	793.80	-2.0	-0.3%	51	93	28
S50Z20	794.00	-1.9	-0.2%	165,665	373,073	13,277
S50H21	789.50	-2.8	-0.4%	7,086	13,165	975
S50M21	785.50	-2.8	-0.4%	1,878	5,152	173
S50U20	794.76	-4.0	-0.5%	39,907	33,257	-61,894

SET50 Futures Long(Short) : สัญญา	Long	Short	Net	2 วัน	2 สัปดาห์	QTD
สถาบัน	28,816	31,937	-3,121	-3,428	-9,826	0
ต่างชาติ	96,156	71,915	24,241	39,401	17,166	0
รายย่อย	89,908	111,028	-21,120	-35,973	-7,340	0

ที่มา: สายงานวิจัย บล. เอเชีย พลัส

ความสัมพันธ์สถานะของนักลงทุนต่างประเทศในตราสารทุน  
และ SET50 Futures



ที่มา: สายงานวิจัย บล. เอเชีย พลัส

คาดการณ์ Spread ณ สิ้นเดือนจาก ASPS Model

	เป้าหมาย Spread ชีววิถี - ชีววิถี					
	S50J20	S50K20	S50M20	S50N20	S50Q20	S50U20
	ณ 29 เม.ย.63 ณ 28 พ.ค.63 ณ 29 มิ.ย.63 ณ 30 ก.ค.63 ณ 28 ส.ค.63 ณ 29 ก.ย.63					
S50J20						
S50K20	-1.60					
S50M20	-1.32	0.28				
S50N20	-1.47	0.13	-0.15			
S50Q20	-5.84	-4.23	-4.52	-4.37		
S50U20	-6.88	-5.28	-5.56	-5.41	-1.04	

\*สมมติฐานอัตราดอกเบี้ยนโยบายระหว่าง มี.ย. - ก.ย. 63 เท่ากับ 0.5%

ที่มา: สายงานวิจัย บล. เอเชีย พลัส

SET50 ที่ระดับค่า PER ต่างๆ

SET 50 Sensitivity							
(ค่า)	ม.ค. 62E	มี.ค. 62E	เม.ย. 62E	พ.ค. 62E	มิ.ย. 62E	ก.ย. 62E	ธ.ค. 62E
PER 15.5	898	870	857	843	830	789	748
PER 16	926	899	885	871	857	815	773
PER 16.5	955	927	912	898	883	840	797
PER 17	984	955	940	925	910	866	821
PER 17.5	1,013	983	967	952	937	891	845
PER 18	1,042	1,011	995	979	964	916	869
PER 18.5	1,071	1,039	1,023	1,007	990	942	893
PER 19	1,100	1,067	1,050	1,034	1,017	967	918

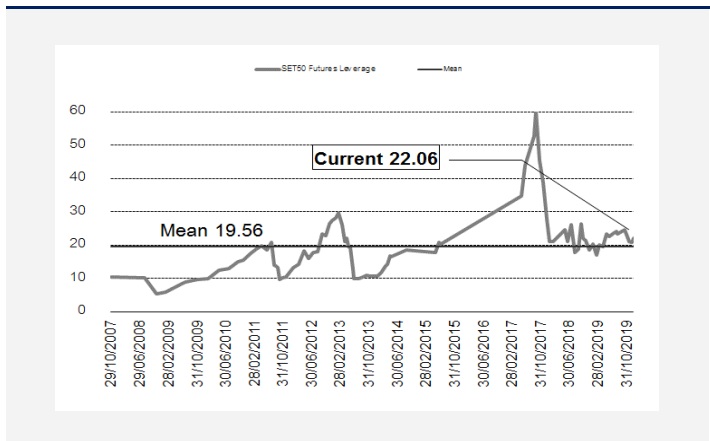
ที่มา: สายงานวิจัย บล. เอเชีย พลัส

คำนวณกำไรขาดทุนของ SET50 Futures

นักลงทุนรายย่อย				
(ค่าธรรมเนียม 87.10 บาท/สัญญา/ข้าง)				
ราคาปิด	chg (จุด)	กำไร	ค่าธรรมเนียม+ VAT (บาท)	กำไรสุทธิ
Futures	เทียบกับ	(ขาดทุน)		(ขาดทุน)สุทธิ
799.00	5.0	1,000	(186)	814
798.00	4.0	800	(186)	614
797.00	3.0	600	(186)	414
796.00	2.0	400	(186)	214
795.00	1.0	200	(186)	14
<b>794.00</b>	<b>0.0</b>	<b>0.0</b>	<b>(186)</b>	<b>(186)</b>
793.00	-1.0	(200)	(186)	(386)
792.00	-2.0	(400)	(186)	(586)
791.00	-3.0	(600)	(186)	(786)
790.00	-4.0	(800)	(186)	(986)
789.00	-5.0	(1,000)	(186)	(1,186)

ที่มา: สายงานวิจัย บล. เอเชีย พลัส

ระดับ Leverage ของ SET50 Futures



ที่มา: Thailand Clearing House, ฝ่ายวิจัย ASPS

## Single Stock Futures

### Short PTTGCZ20

ราคาหุ้นในระยะสั้นยังขาดแรงขับเคลื่อน อีกทั้งยังมีความเสี่ยงถูกแรงขายปรับพอร์ตของนักลงทุนสถาบันฯ เพื่อเตรียมซื้อหุ้น SCGP ในช่วงต้นเดือน ต.ค. 63 คาดว่าจะกดดันต่อหุ้นในกลุ่ม SET50 Index และในรายอุตสาหกรรมใกล้เคียงอย่างกลุ่มปิโตรฯ ส่วนภาพทางเทคนิค ราคาแกว่งในกรอบ Downtrend Channel พร้อมมีสัญญาณทางเทคนิค จากการทำจังหวะ Lower High บ่งชี้ทิศทางขาลง ทั้งนี้ หากราคาปรับตัวในระยะสั้นมาบริเวณกรอบบน ใช้เป็นจังหวะการเปิดสถานะ Short

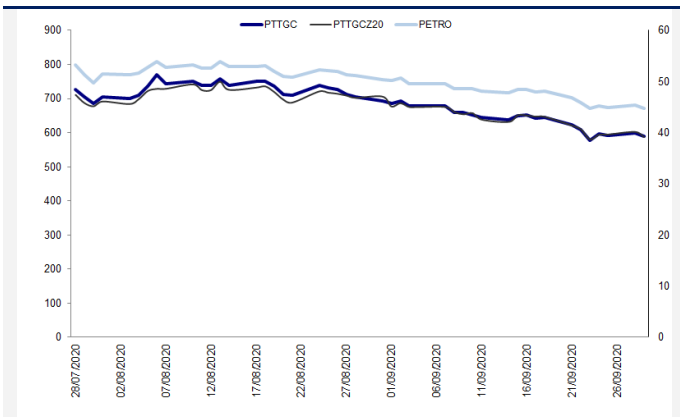
### กลยุทธ์การลงทุน

รอเปิดสถานะ Short PTTGCZ20 ที่ 40.75 บาท เป้า 38.75 บาท Cut Loss 1 บาทจากทุน

Future								Underlying			
Future	Settle Price	Basis	ASP Theory Price	Vol	OI	OI Change	Leverage	Upside	PER 63F	PBV 63F	EPS GROWTH 63F
PTTGCZ20	39.15	-0.10		22	364	1	6.38	14.65%	83.87	0.60	-81.94%

ที่มา: สายงานวิจัย บล. เอเชีย พลัส

Historical Price



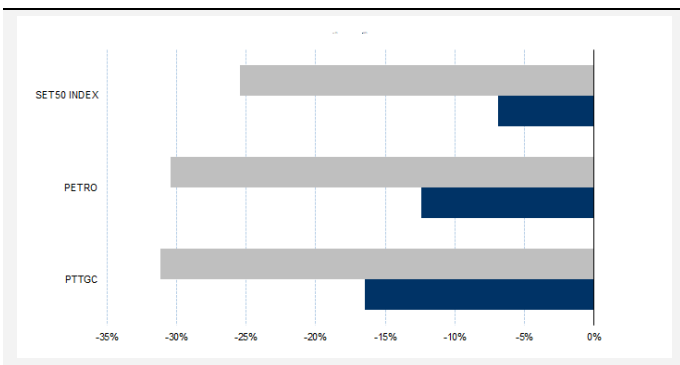
ที่มา: สายงานวิจัย บล. เอเชีย พลัส

คำนวณกำไรขาดทุนของ Stock Futures

นักลงทุนรายย่อย					
ราคาปิด future	chg (จุด) เทียบกับราคาปิด	กำไร (ขาดทุน) (บาท)	ค่าธรรมเนียม +VAT (บาท)	กำไรสุทธิ (ขาดทุน)สุทธิ	กำไรสุทธิ
40.15	-1.00	(1,000)	7.12	(1,007)	
39.95	-0.80	(800)	7.12	(807)	
39.75	-0.60	(600)	7.12	(607)	
39.55	-0.40	(400)	7.12	(407)	
39.35	-0.20	(200)	7.12	(207)	
<b>39.15</b>	0.00	-	7.12	(7)	
38.95	0.20	200	7.12	193	
38.75	0.40	400	7.12	393	
38.55	0.60	600	7.12	593	
38.35	0.80	800	7.12	793	
38.15	1.00	1,000	7.12	993	

ที่มา: สายงานวิจัย บล. เอเชีย พลัส

Historical Return



ที่มา: สายงานวิจัย บล. เอเชีย พลัส

Technical Chart



ที่มา: สายงานวิจัย บล. เอเชีย พลัส

## Single Stock Futures

### Long MTCZ20

กำไรสุทธิงวด 2Q63 ยังเดินหน้าทำ New High จากการตั้งสำรองหนี้ลดลงและสินเชื่อบีบโตต่อเนื่อง นำไปสู่การเพิ่มประมาณการกำไรสุทธิปี 2563-64 ขึ้นเฉลี่ย 7% ต่อปี จากการปรับลดสมมติฐาน credit cost ปี 2563-64 ลงมาที่ 0.8% โดยคาดกำไรสุทธิงวด 3Q63 จะเติบโตต่อเนื่องหลังจากที่รัฐบาลคลาย lock down และเป็นช่วงเปิดเทอมหนุนจากแนวโน้มสินเชื่อสุทธิงวด 3Q63 เติบโต

ภาพทางเทคนิค ทิศทางราคาหลังจากที่ Breakout เส้นกดอย่าง Downtrend Line ขึ้นมา ปัจจุบันราคาจะอยู่ในจังหวะการพักรัด แต่มีสัญญาณบวกทางเทคนิค จากการยืนเหนือเส้น EMA 10 วัน โดยเป็นการแกว่งในกรอบ Sideway ที่ 50.50-53.75 บาท

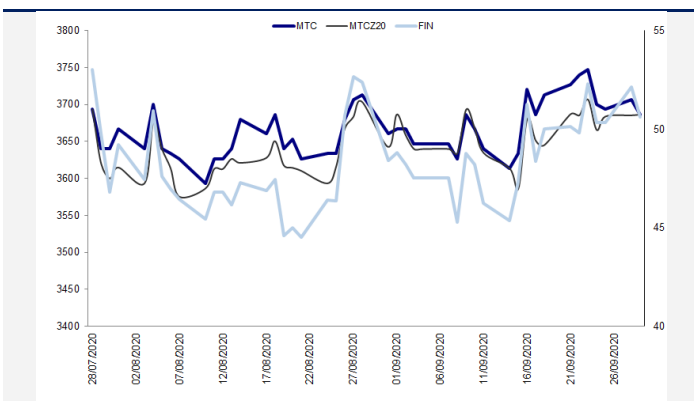
### กลยุทธ์การลงทุน

เปิดสถานะ Long MTCZ20 ได้ที่ 50.56 บาท ปัจจุบันกำไร 2.78% เป้าทำกำไร 53 บาท Cut Loss 1 บาทจากทุน

Future								Underlying			
Future	Settle Price	Basis	ASP Theory Price	Vol	OI	OI Change	Leverage	Upside	PER 63F	PBV 63F	EPS GROWTH 63F
MTCZ20	50.74	-0.01		20	120	20	7.86	12.32%	20.92	5.25	21.39%

ที่มา: สายงานวิจัย บล. เอเชีย พลัส

Historical Price



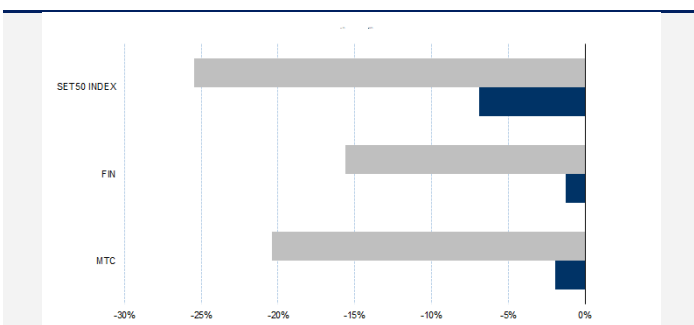
ที่มา: สายงานวิจัย บล. เอเชีย พลัส

คำนวณกำไรขาดทุนของ Stock Futures

นักลงทุนรายย่อย					
ราคาปิด future	chg (จุด) เทียบกับราคา	กำไร (บาท)	ค่าธรรมเนียม +VAT (บาท)	กำไรสุทธิ (บาท)	กำไรสุทธิ (บาท)
51.24	0.5	500	7.45	493	
51.14	0.4	400	7.45	393	
51.04	0.3	300	7.45	293	
50.94	0.2	200	7.45	193	
50.84	0.1	100	7.45	93	
<b>50.74</b>	0.0	-	7.45	(7)	
50.64	-0.1	(100)	7.45	(107)	
50.54	-0.2	(200)	7.45	(207)	
50.44	-0.3	(300)	7.45	(307)	
50.34	-0.4	(400)	7.45	(407)	
50.24	-0.5	(500)	7.45	(507)	

ที่มา: สายงานวิจัย บล. เอเชีย พลัส

Historical Return



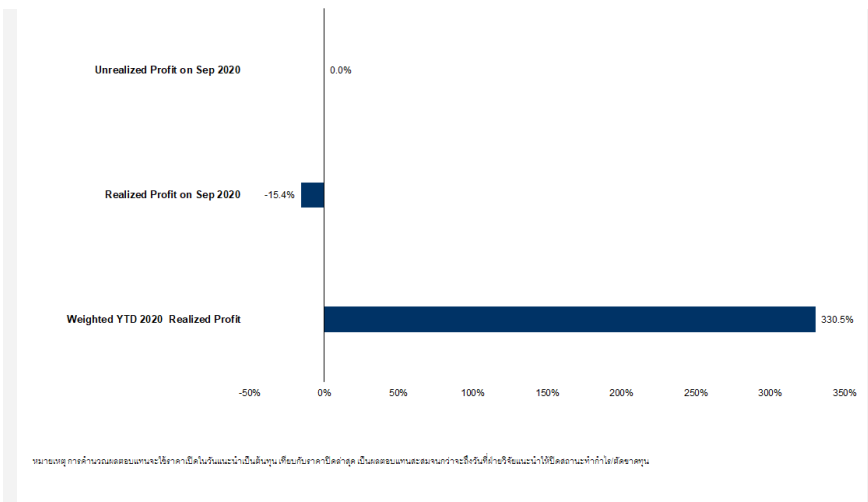
ที่มา: สายงานวิจัย บล. เอเชีย พลัส

Technical Chart



ที่มา: สายงานวิจัย บล. เอเชีย พลัส

## Tracking Performance



ที่มา: สายงานวิจัย บล. เอเชีย พลัส

## Top 20 Most Active Volume

No.	Future	Settle Price	Basis	ASP Theory Price	Vol	OI	OI Change	Leverage	Resistance	Support
1	STAU20	26.40	-0.10	26.50	9413	6199	754	5.53	27.70	26.15
2	SIRIU20	0.63	0.00	0.63	7212	36094	-2805	5.53	0.69	0.62
3	AAVU20	1.82	-0.01	1.83	4031	5871	22	5.35	1.89	1.74
4	IRPCU20	1.97	0.00	1.97	3396	14531	-2254	5.76	2.21	1.96
5	WHAU20	2.78	-0.06	2.84	3147	38799	1994	6.79	2.99	2.70
6	WHAU20	2.78	-0.06	2.84	3147	38799	1994	6.79	2.99	2.70
7	TRUEU20	3.12	0.00	3.12	3008	14351	-2499	8.21	3.26	3.10
8	EAU20	39.01	-0.49	39.50	2756	1336	-54	6.66	41.06	38.51
9	ESSOU20	5.83	-0.22	6.05	2626	11400	2548	4.82	6.29	5.81
10	PTTU20	32.56	0.06	32.50	2222	5336	415	9.50	35.20	32.85
11	JASU20	2.91	-0.01	2.92	2204	64021	-14	6.40	3.06	2.82
12	MINTU20X	19.95	-0.15	20.10	1768	6660	342	5.76	22.04	20.46
13	PTGU20	17.49	-0.21	17.52	1730	3539	-275	6.29	17.91	16.35
14	KCEU20	29.65	-1.35	30.64	1547	4150	609	5.83	30.96	29.21
15	BEMU20	8.50	-0.10	8.60	1536	9668	-1479	11.91	8.99	8.64
16	TMBU20	0.90	0.00	0.90	1531	41262	-505	5.92	0.92	0.88
17	GUNKULU20	2.30	0.00	2.30	1511	10120	507	8.65	2.39	2.16
18	INTUCHU20	52.00	-0.25	51.17	1302	6007	-642	11.46	54.17	52.39
19	PSLU20	5.15	0.00	5.15	1226	2182	-1188	4.84	5.05	4.55
20	CKU20	16.85	0.05	16.80	1210	2268	202	7.62	18.13	16.55



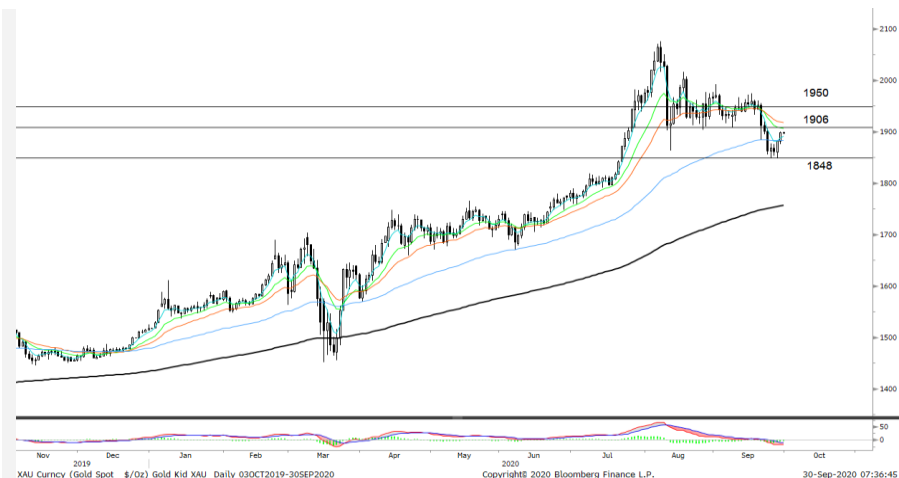
### Gold Futures

ราคาทองคำตลาดสหรัฐเมื่อคืน ปรับเพิ่มขึ้น 16.44 เหรียญฯ หรือ 0.87% ปิดสูงสุดในรอบเกือบ 1 สัปดาห์อยู่ที่ 1,897.6 เหรียญฯ โดยมีแรงหนุนจากค่าเงินดอลลาร์สหรัฐอ่อนค่าลงติดต่อกันเป็นวันที่ 2 ส่งผลให้ Dollar Index วานนี้ปรับลงมา 0.41% ปิดบริเวณ 93.89 จุด นอกจากนี้การที่ตลาดหุ้นดาวโจนส์สหรัฐปิดในแดนลบเป็นวันแรกในรอบ 4 วันทำการราว 131.4 จุด หรือ 0.48% เกิดจากการเทขายก่อนมีการตีเบตรอบแรกระหว่างประธานาธิบดีทรัมป์ และคู่ทำชิง นายไบเดน ที่จะเริ่มขึ้นในเช้าวันนี้ (8.00 น.) ตามเวลาไทย ทำให้นักลงทุนบางส่วนมีการโยกเม็ดเงินลงทุนเข้าทองคำในฐานะสินทรัพย์ปลอดภัย ประเด็นที่ต้องติดตามในสัปดาห์นี้ ทางสหรัฐจะมีการรายงานตัวเลขเศรษฐกิจสำคัญเฉพาะอย่างยิ่ง จีดีพี 2Q63, การจ้างงานภาคเอกชน และนอกภาคการเกษตร เป็นต้น คาดมีผลต่อการเคลื่อนไหวของค่าเงินดอลลาร์และราคาทองคำในระยะถัดไป

### กลยุทธ์การลงทุน

ราคาทองคำ GFV20 เมื่อคืน ปรับเพิ่มขึ้นตามราคาตลาดโลกรวม 260 บาท ปิดอยู่ที่ 28,560 บาท เทียบเท่า 1,899.68 เหรียญฯ สูงกว่าราคาทองคำตลาด spot ล่าสุดที่เคลื่อนไหวบริเวณ 1,896-1,898 เหรียญฯ คาดราคา GFV20 วันนี้ จะอยู่ในกรอบ 28,400-28,700 บาท แม้ราคาทองคำปรับตัวขึ้น หนุนจากค่าเงินดอลลาร์อ่อนค่า แต่ยังคงมีความผันผวนระยะสั้น จึงแนะนำให้ Trading บริเวณ 1,880-1,910 เหรียญฯ หรือ 28,260-28,710 บาท แต่หากราคาขึ้นไปเหนือกรอบบน 1,910 เหรียญฯ แนะนำให้รอเปิดสถานะ Short GFV20 เนื่องจากเชื่อว่า ณ ราคาดังกล่าว น่าจะเริ่มมี upside จำกัดลง ทั้งนี้ นักลงทุนควรกำหนดจุด Cut loss ไว้ 100 บาทจากทุน เพื่อป้องกันความเสี่ยงหากราคาทองคำเคลื่อนไหวผิดจากคาด

### เทคนิควิเคราะห์ Gold Spot



ที่มา: สายงานวิจัย บล. เอเชีย พลัส

**GOLD Technical:** หลังจากที่ถูกดาวน์รับ \$1906 ลงมา ทำให้ทิศทางราคาทองคำอยู่ในภาวะการแกว่งลงหาฐาน จะเห็นได้ว่าล่าสุด ราคาทองคำลงมาทดสอบแนวรับที่บริเวณ \$1848 และเริ่มทำฐานแนวรับใหม่ ทั้งนี้ ประเมินกรอบการเคลื่อนไหวไว้ที่ \$1848-\$1906

### Gold Futures

FUTURES	Last	Chg	%Chg	Vol.	OI	OI Chg
GFV20	28,560	190	0.71	107	1,184	-9
GFZ20	28,650	150	0.53	42	469	-18
GFZ21	28,600	30	0.11	9	125	7

### Mini Gold Futures

FUTURES	Last	Chg	%Chg	Vol.	OI	OI Chg
GF10V20	28,610	250	0.85	5,332	10,048	-23
GF10Z20	28,680	230	0.81	1,938	7,856	-408
GF10G21	28,720	220	0.77	1,091	2,506	-25

หมายเหตุ : ราคาปิดของ Gold Futures (Night Session) Settle ณ เวลา 22.00 u. และปริมาณการซื้อขายเกิดขึ้นในช่วงเวลา 19.30-22.30 u.  
ที่มา : สายงานวิจัย บล.เอเชีย พลัส

ASPS Gold Valuation Matrix (เหรียญฯ/ทรอยออนซ์)

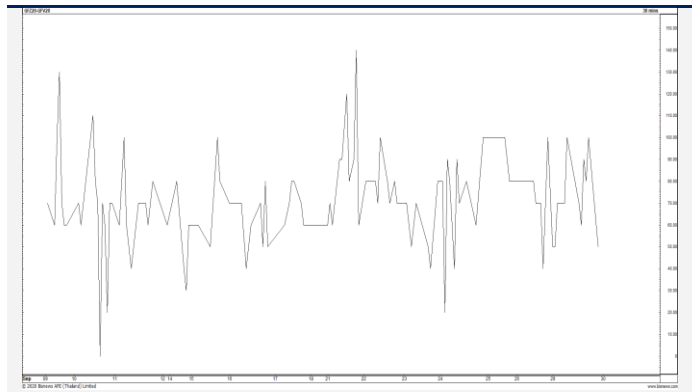
	▼					Dollar Index					▲				
	93	94	95	96	97	98	99	100	101	102	103				
40	1,617.66	1,589.21	1,560.76	1,532.31	1,503.86	1,475.41	1,446.96	1,418.52	1,390.07	1,361.62	1,333.17				
43	1,616.71	1,588.26	1,559.81	1,531.36	1,502.91	1,474.47	1,446.02	1,417.57	1,389.12	1,360.67	1,332.22				
46	1,615.76	1,587.31	1,558.86	1,530.42	1,501.97	1,473.52	1,445.07	1,416.62	1,388.17	1,359.72	1,331.28				
49	1,614.82	1,586.37	1,557.92	1,529.47	1,501.02	1,472.57	1,444.12	1,415.67	1,387.23	1,358.78	1,330.33				
52	1,613.87	1,585.42	1,556.97	1,528.52	1,500.07	1,471.62	1,443.18	1,414.73	1,386.28	1,357.83	1,329.38				
55	1,612.92	1,584.47	1,556.02	1,527.57	1,499.13	1,470.68	1,442.23	1,413.78	1,385.33	1,356.88	1,328.43				
58	1,611.97	1,583.52	1,555.08	1,526.63	1,498.18	1,469.73	1,441.28	1,412.83	1,384.38	1,355.94	1,327.49				
61	1,611.03	1,582.58	1,554.13	1,525.68	1,497.23	1,468.78	1,440.33	1,411.89	1,383.44	1,354.99	1,326.54				
64	1,610.08	1,581.63	1,553.18	1,524.73	1,496.28	1,467.84	1,439.39	1,410.94	1,382.49	1,354.04	1,325.59				
67	1,609.13	1,580.68	1,552.24	1,523.79	1,495.34	1,466.89	1,438.44	1,409.99	1,381.54	1,353.09	1,324.65				
70	1,608.19	1,579.74	1,551.29	1,522.84	1,494.39	1,465.94	1,437.49	1,409.04	1,380.60	1,352.15	1,323.70				
73	1,607.24	1,578.79	1,550.34	1,521.89	1,493.44	1,464.99	1,436.55	1,408.10	1,379.65	1,351.20	1,322.75				

การแปลงราคาทองคำให้เป็นบาท

GOLD Londin AM ( USD/Ounce )	FX ( บาท/ USD )					
	31.00	31.25	31.50	31.75	32.00	
1,780	26,229	26,440	26,652	26,863	27,075	
1,810	26,671	26,886	27,101	27,316	27,531	
1,840	27,113	27,331	27,550	27,769	27,987	
1,870	27,555	27,777	27,999	28,221	28,444	
1,900	27,997	28,223	28,448	28,674	28,900	
1,930	28,439	28,668	28,898	29,127	29,356	
1,960	28,881	29,114	29,347	29,580	29,813	
1,990	29,323	29,559	29,796	30,032	30,269	
2,020	29,765	30,005	30,245	30,485	30,725	

ที่มา: สายงานวิจัย บล. เอเชีย พลัส

Spread ระหว่าง GFV20 – GFQ20



ที่มา: สายงานวิจัย บล. เอเชีย พลัส

คำนวณกำไรขาดทุนของ Gold Futures

บัลลงทอนรายย่อย (ค่าธรรมเนียม 490.10 บาท/สัญญา/ข้าง)				
ราคาปิด future	เปลี่ยนแปลง	กำไร (ขาดทุน)	ค่าธรรมเนียม+ VAT (บาท)	กำไร (ขาดทุน)สุทธิ
28,810.00	250.0	12,500	(1,049)	11,451
28,760.00	200.0	10,000	(1,049)	8,951
28,710.00	150.0	7,500	(1,049)	6,451
28,660.00	100.0	5,000	(1,049)	3,951
28,610.00	50.0	2,500	(1,049)	1,451
<b>28,560.00</b>	<b>0.0</b>	<b>-</b>	<b>(1,049)</b>	<b>(1,049)</b>
28,510.00	-50.0	(2,500)	(1,049)	(3,549)
28,460.00	-100.0	(5,000)	(1,049)	(6,049)
28,410.00	-150.0	(7,500)	(1,049)	(8,549)
28,360.00	-200.0	(10,000)	(1,049)	(11,049)
28,310.00	-250.0	(12,500)	(1,049)	(13,549)

ที่มา: สายงานวิจัย บล. เอเชีย พลัส

คำนวณกำไรขาดทุนของ Mini Gold Futures

บัลลงทอนรายย่อย (ค่าธรรมเนียม 98.10 บาท/สัญญา/ข้าง)				
ราคาปิด future	เปลี่ยนแปลง	กำไร (ขาดทุน)	ค่าธรรมเนียม+ VAT (บาท)	กำไร (ขาดทุน)สุทธิ
28,860.00	250.0	2,500	(210)	2,290
28,810.00	200.0	2,000	(210)	1,790
28,760.00	150.0	1,500	(210)	1,290
28,710.00	100.0	1,000	(210)	790
28,660.00	50.0	500	(210)	290
<b>28,610.00</b>	<b>0.0</b>	<b>-</b>	<b>(210)</b>	<b>(210)</b>
28,560.00	-50.0	(500)	(210)	(710)
28,510.00	-100.0	(1,000)	(210)	(1,210)
28,460.00	-150.0	(1,500)	(210)	(1,710)
28,410.00	-200.0	(2,000)	(210)	(2,210)
28,360.00	-250.0	(2,500)	(210)	(2,710)

ที่มา: สายงานวิจัย บล. เอเชีย พลัส