



SET50 Futures:

ปัจจัยแวดล้อมทางพื้นฐาน ยังไม่มีน้ำหนักพอที่จะขับเคลื่อน SET50 ขณะที่ต่างชาติยังขายสุทธิ Trading S50Z20 กรอบ 775- 790 จุด และให้ Short ที่กรอบบน

SET50 Option:

คงคำแนะนำให้รอเปิด Long S50Z20P800 ที่ 27จุด (SET50=790) เป้าทำกำไร 45 จุด (SET50=772) Cut Loss 3 จุดจากทุน คาด SET50 ผันผวนรอแรงขับเคลื่อนใหม่

Single Stock Futures:

แนะนำให้รอเปิด Long APZ20 ที่ 5.95 บาท เป้าทำกำไรที่ 6.35 บาท และ Cut loss 0.20 บาทจากทุน โดยยอด Presale งวด 3Q63 โดดเด่น เฉพาะอย่างยิ่งโครงการแนวราบ

แนะนำให้ปรับราคา Long TUZ20 ไปที่ 14.20 บาท เป้าทำกำไร 14.80 บาท และ Cut Loss 0.30 บาท ทั้งนี้คาดว่าไตรมาส 3Q63 โดดเด่น และน่าจะเห็นการปรับเพิ่มปริมาณการ

Gold Futures:

ราคาทองคำมีแรงขายทำกำไรทำให้ปรับตัวลดลงมาแรง ประเมินทิศทางราคายังผันผวน แนะนำให้ Trading GFV20 กรอบ 27670-28120 บาท (1860-1890\$)

SET50 Index Futures / Option	P. 2
Single Stock Futures	P. 4
Gold Futures	P. 7

*ภายใต้สภาวะที่ตลาดเผชิญกับความผันผวนสูง ทำให้การปรับกลยุทธ์ใน Derivative Talk ต้องสามารถดำเนินการได้อย่างรวดเร็วทัน ฝ่ายวิจัยฯจึงได้มีการเพิ่มช่องทางติดตามคำแนะนำกลยุทธ์การซื้อขาย ระหว่างวันทำการผ่าน 2 ช่องทาง เพื่อให้นักลงทุนสามารถปรับเปลี่ยนกลยุทธ์ได้มีประสิทธิภาพมากยิ่งขึ้น คือ

- แอปพลิเคชัน: [ASP Smart](#)
- Telegram: [ASIA PLUS GROUP](#) (<http://bit.ly/TeleAsiaplusgroup>)

สถานะของนักลงทุน

All Futures Long(Short) Position : Contract				Accumulated Long(Short)		
	Long	Short	Net	2 Days	1 Weeks	1 Months
Institution	69,767	98,942	-29,175	-39,590	-58,634	-67,241
Foreign	74,989	71,878	3,111	-4,467	-16,318	71,841
Retail	162,712	136,648	26,064	44,057	74,952	-4,600

SET50 Futures Long(Short) Position : Contract				Accumulated Long(Short)		
	Long	Short	Net	2 Days	1 Weeks	1 Months
Institution	33,547	30,357	3,190	2,869	2,718	-9,515
Foreign	59,928	54,168	5,760	7,845	8,076	41,056
Retail	75,285	84,235	-8,950	-10,714	-10,794	-31,541

Single Stock Futures Long(Short) Position : Contract				Accumulated Long(Short)		
	Long	Short	Net	2 Days	1 Weeks	1 Months
Institution	28,388	51,910	-23,522	-37,225	-49,527	-68,589
Foreign	3,895	7,420	-3,525	-10,267	-20,231	28,870
Retail	57,676	30,629	27,047	47,492	69,758	39,719

Metal Futures Long(Short) Position : Contract				Accumulated Long(Short)		
	Long	Short	Net	2 Days	1 Weeks	1 Months
Institution	3,521	2,695	826	438	-179	1,168
Foreign	11,166	10,290	876	-2,045	-4,161	-647
Retail	11,472	13,174	-1,702	1,607	4,340	-521

Call Option Long(Short) Position : Contract				Accumulated Long(Short)		
	Long	Short	Net	2 Days	1 Weeks	1 Months
Institution	796	99	697	916	372	-1,311
Foreign	2	111	-109	-230	-442	-729
Retail	2,449	3,035	-586	-683	-4	1,988

Put Option Long(Short) Position : Contract				Accumulated Long(Short)		
	Long	Short	Net	2 Days	1 Weeks	1 Months
Institution	948	709	239	735	1,350	1,089
Foreign	96	1	95	104	321	2,346
Retail	2,745	3,079	-334	-839	-1,671	-3,070

ที่มา: สายงานวิจัย บล. เอเชีย พลัส

RESEARCH DIVISION

บริษัทหลักทรัพย์ เอเชีย พลัส

เกิดศักดิ์ ทวีธีระธรรม

นักวิเคราะห์ปัจจัยพื้นฐานด้านตลาดทุน และทางเทคนิค
เลขทะเบียนนักวิเคราะห์: 004132

ประสิทธิ์ รัตนกิจมงคล, CISA, CFA

นักวิเคราะห์ปัจจัยพื้นฐานด้านตลาดทุน และด้านเทคนิค
เลขทะเบียนนักวิเคราะห์: 025917

นวลพรรณ น้อยรัชชกุล

นักวิเคราะห์ปัจจัยพื้นฐานด้านตลาดทุน และด้านเทคนิค
เลขทะเบียนนักวิเคราะห์: 019994

ชาญชัย พันทการนาทิจ

นักวิเคราะห์ปัจจัยพื้นฐานด้านตลาดทุน และทางเทคนิค
เลขทะเบียนนักวิเคราะห์: 064045

ณัฐธร เกิดเนตร

ผู้ช่วยนักวิเคราะห์

SET50 Overview

ราคาน้ำมันดิบ Brent วานนี้ปรับขึ้นต่อ 3.4% จากแรงหนุนของฝั่ง Supply ที่คาดการณ์พายุเฮอริเคน Delta จะส่งผลกระทบต่อการผลิตกำลังการผลิตน้ำมันในอ่าวเม็กซิโก รวมถึงกำลังการผลิตของนอร์เวย์ที่หายไปจากกลุ่มผู้ประท้วงหยุดงาน ซึ่งน่าจะเป็น Sentiment บวกต่อหุ้นในกลุ่มพลังงานและปิโตรฯ แต่อย่างไรก็ตามเชื่อว่าแรงหนุนในวันนี้ไม่มาก เนื่องจากวานนี้หุ้นหลายบริษัทปรับขึ้นแรงวานนี้ไปมากแล้ว เช่น PTTEP (7%) PTTGC (+6%) IVL (13%) และ PTT (+2%) ขณะที่ในระยะถัดไปอาจถูกกระทบจากความกังวลของฝั่ง Demand ที่ล่าสุดประธานาธิบดีทรัมป์ได้หยุดการเจรจามาตรการกระตุ้นเศรษฐกิจรอบใหม่ของสหรัฐอเมริกาวงเงิน 2.2 ล้านล้านเหรียญออกไป จนกว่าจะผ่านการเลือกตั้งประธานาธิบดีสหรัฐฯ ในวันที่ 3 พ.ย.63 กดดันตลาดหุ้นสหรัฐฯวานนี้ปรับฐานเฉลี่ย 1.4% ส่วนประเด็นในประเทศวันนี้ให้ความสนใจไปการประชุม ศบค. คาดพิจารณามาตรการกระตุ้นภาคบริโภคผ่านการเตรียมออกมาตรการ “ชิม ช้อป ใช้” และ “ช้อป ช่วยชาติ” รวมถึงมาตรการอื่นๆที่ต้องติดตามเช่นมาตรการกระตุ้นภาคก่อสร้าง เป็นต้น ปัจจัยแวดล้อมข้างต้นจึงคาด SET50 Index วันนี้แกว่งผันผวนในกรอบ 780 - 793 จุด

SET50 Index Futures

Direction Trading: ปัจจัยแวดล้อมที่มีทั้งบวกและลบทำให้ SET50 Index วันนี้แกว่งผันผวน แนะนำ Trading S50Z20 ในกรอบ 775-790 จุดและเปิด Short ที่กรอบบน

Spread Trading: นักลงทุนน่าจะเปิดสถานะ Short Spread ระหว่าง S50H21-S50Z20 ได้ที่ไม่ต่ำกว่า -4.0 จุด ปัจจุบันมีกำไรอย่างน้อย 0.5 จุดแนะนำถือต่อคาดหวัง Spread คู่เข้าค่าทางทฤษฎีที่ -7.93 จุด

SET50 Option: แนะนำให้เปิด Long S50Z20P800 ที่ 27 จุด (SET50=790) เป้าทำกำไร 45 จุด (SET50=772) Cut Loss 3 จุดจากทุน

	Last	1Yr Hist. Volatility	2Week Hist. Volatility
SET50 Index	787.62	31.87862	22.18148

Call Option

	Premium	Chg	Break Even	Intrinsic Value	Time Value	All-in-Premium	Theory Price	Volume	Open Interest	Implied Volatility	Delta	Effective Gearing	Time Decay
S50Z20C875	2.50	-0.20	> 877.5	0.00	2.50	11.41%	4.47	349	1571	16.30	0.09	28.33	0.1
S50Z20C850	4.90	0.00	> 854.9	0.00	4.90	8.54%	8.06	904	2425	15.91	0.16	25.65	0.1
S50Z20C825	9.80	0.70	> 834.8	0.00	9.80	5.99%	13.74	947	3343	16.53	0.27	21.48	0.1
S50Z20C800	17.60	0.50	> 817.6	0.00	17.60	3.81%	22.16	429	1944	16.16	0.42	18.81	0.0
S50Z20C775	30.50	2.20	> 805.5	12.62	17.88	2.27%	33.82	176	921	16.62	0.58	14.98	0.0

Put Option

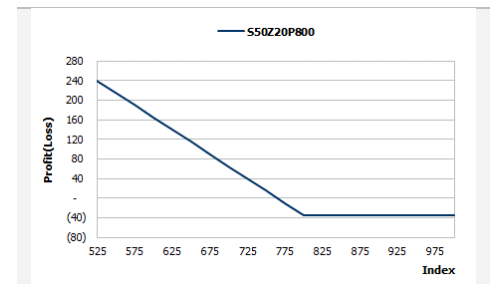
	Premium	Chg	Break Even	Intrinsic Value	Time Value	All-in-Premium	Theory Price	Volume	Open Interest	Implied Volatility	Delta	Effective Gearing	Time Decay
S50Z20P875	96.00	-5.60	< 779	87.38	8.62	-1.09%	94.67	0	171	16.70	-0.93	-8.45	0.0
S50Z20P850	69.00	-7.00	< 781	62.38	6.62	-0.84%	73.27	31	281	16.76	-0.82	-10.04	0.0
S50Z20P825	51.60	-4.40	< 773.4	37.38	14.22	-1.81%	53.97	74	674	15.99	-0.73	-11.59	0.0
S50Z20P800	33.00	-4.80	< 767	12.38	20.62	-2.62%	37.41	308	2115	16.62	-0.57	-13.83	0.0
S50Z20P775	20.70	-2.80	< 754.3	0.00	20.70	-4.23%	24.09	697	2859	16.30	-0.43	-16.04	0.0

ที่มา: สายงานวิจัย บล. เอเชีย พลัส

	SET50	S50Z20	S50H21
แนวรับ	780	775	770
แนวต้าน	793	790	785

*ภายใต้สภาวะที่ตลาดเผชิญกับความผันผวนสูง ฝ่ายวิจัยจึงได้มีการเพิ่มช่องทางติดตามคำแนะนำกลยุทธ์การซื้อขายระหว่างวันผ่าน 2 ช่องทาง คือ

- แอปพลิเคชัน: **ASP Smart**
- Telegram: **ASIA PLUS GROUP**
(<http://bit.ly/TeleAsiaplusgroup>)



หมายเหตุ : ตัวคูณดัชนีเท่ากับ 200 บาท ต่อ 1 จุดของดัชนี

ภาพรวมการซื้อขาย SET50 Index

UNDERLYING	Close	Chg	%Chg	สรุปการซื้อขาย
SET50	787.62	5.81	0.74%	06/10/2020

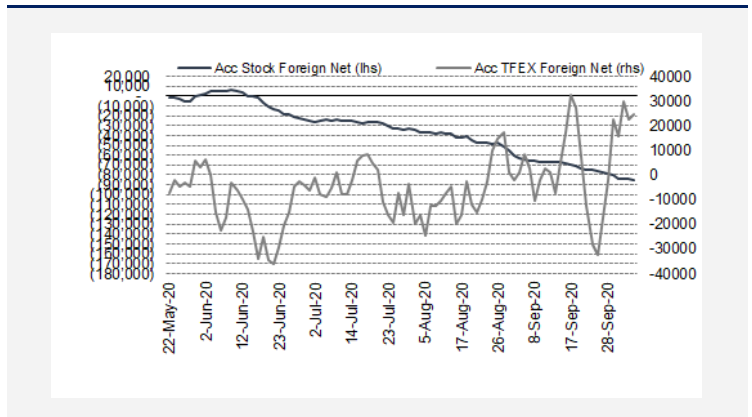
Symbol	Settle	Chg	%Chg	Vol.	OI	OI Chg
S50V20	786.90	4.8	0.6%	80	670	3
S50X20	787.70	5.7	0.7%	11	78	7
S50Z20	784.00	3.9	0.5%	153,471	405,570	3,889
S50H21	779.40	3.6	0.5%	12,616	16,854	326
S50M21	775.50	3.6	0.5%	2,064	6,122	183
S50U21	770.00	4.1	0.5%	518	1,037	99

SET50 Futures Long(Short) : สัญญา	สัญญา			สะสม Long(Short)		
	Long	Short	Net	2 วัน	2 สัปดาห์	QTD
สถาบัน	33,547	30,357	3,190	5,456	-6,756	0
ต่างชาติ	59,928	54,168	5,760	-5,172	17,248	0
รายย่อย	75,285	84,235	-8,950	-284	-10,492	0

ที่มา: สายงานวิจัย บล. เอเชีย พลัส

ความสัมพันธ์สถานะของนักลงทุนต่างประเทศในตราสารทุน

และ SET50 Futures



ที่มา: สายงานวิจัย บล. เอเชีย พลัส

คาดการณ์ Spread ณ สิ้นเดือนจาก ASPS Model

	เป้าหมาย Spread ซีรียใกล้ - ซีรียไกล					
	S50J20	S50K20	S50M20	S50N20	S50Q20	S50U20
	ณ 29 เม.ย.63	ณ 28 พ.ค.63	ณ 29 มิ.ย.63	ณ 30 ก.ค.63	ณ 28 ส.ค.63	ณ 29 ก.ย.63
S50J20						
S50K20	-1.60					
S50M20	-1.32	0.28				
S50N20	-1.47	0.13	-0.15			
S50Q20	-5.84	-4.23	-4.52	-4.37		
S50U20	-6.88	-5.28	-5.56	-5.41	-1.04	

*สมมติฐานอัตราดอกเบี้ยนโยบายระหว่าง มิ.ย. - ก.ย. 63 เท่ากับ 0.5%

ที่มา: สายงานวิจัย บล. เอเชีย พลัส

SET50 ที่ระดับค่า PER ต่างๆ

SET 50 Sensitivity								
(บาท)	ม.ค. 62E	มี.ค. 62E	เม.ย. 62E	พ.ค. 62E	มิ.ย. 62E	ก.ย. 62E	ธ.ค. 62E	
PER 15.5	898	870	857	843	830	789	748	
PER 16	926	899	885	871	857	815	773	
PER 16.5	955	927	912	898	883	840	797	
PER 17	984	955	940	925	910	866	821	
PER 17.5	1,013	983	967	952	937	891	845	
PER 18	1,042	1,011	995	979	964	916	869	
PER 18.5	1,071	1,039	1,023	1,007	990	942	893	
PER 19	1,100	1,067	1,050	1,034	1,017	967	918	

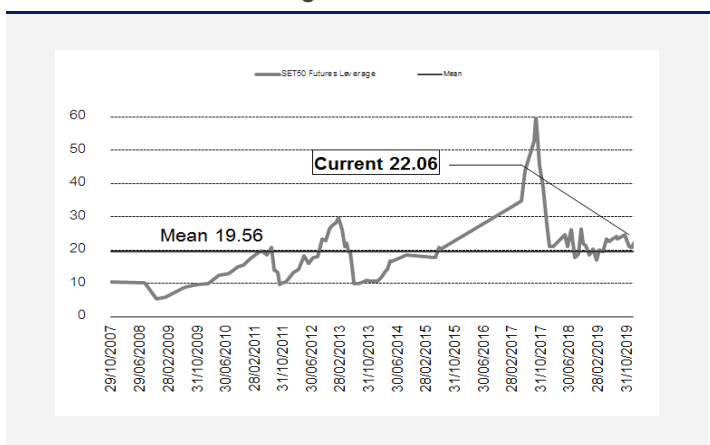
ที่มา: สายงานวิจัย บล. เอเชีย พลัส

คำนวณกำไรขาดทุนของ SET50 Futures

นักลงทุนรายย่อย					
(ค่าธรรมเนียม 87.10 บาท/สัญญา/ข้าง)					
ราคาปิด	chg (จุด)	กำไร	ค่าธรรมเนียม+ VAT (บาท)	กำไร	
Futures	เทียบกับ	(ขาดทุน)		(ขาดทุน)สุทธิ	
789.00	5.0	1,000	(186)	814	
788.00	4.0	800	(186)	614	
787.00	3.0	600	(186)	414	
786.00	2.0	400	(186)	214	
785.00	1.0	200	(186)	14	
784.00	0.0	0.0	(186)	(186)	
783.00	-1.0	(200)	(186)	(386)	
782.00	-2.0	(400)	(186)	(586)	
781.00	-3.0	(600)	(186)	(786)	
780.00	-4.0	(800)	(186)	(986)	
779.00	-5.0	(1,000)	(186)	(1,186)	

ที่มา: สายงานวิจัย บล. เอเชีย พลัส

ระดับ Leverage ของ SET50 Futures



ที่มา: Thailand Clearing House, ฝ่ายวิจัย ASPS

Single Stock Futures

Long APZ20

ยอด Presale 3Q63 สูงใกล้เคียงงวดก่อนที่ 9 พันล้านบาท (+16% yoy) หนุนจาก แนวราบที่แข็งแกร่ง และการส่งมอบคอนโด ใหม่ 2 โครงการ คาดจะหนุนกำไร 3Q63 และ 4Q63 เติบโตเด่น YoY ขณะที่ BackLog สิ้น ก.ย. เพิ่มขึ้นเป็น 5.2 หมื่นล้านบาท และ ครอบคลุมเป้าโอนฯ ปีนี้ เกิน 100% ปัจจุบัน FV (PER 7 เท่า) ที่ 7.70 บาท Yield 7% ส่วนภาพทางเทคนิค เกิดแท่งเทียนเขียวเต็มแท่ง ยืนเหนือเส้น EMA 10 วัน บ่งชี้ภาพ การกลับตัว เข้าสู่กรอบ Sideway เดิม ขณะที่ MACD ตัด Signal Line ขึ้น สนับสนุน ภาพการฟื้นตัว มีโอกาสแกว่งขึ้นทดสอบแนวต้านที่ 6.35 บาทในระยะถัดไป

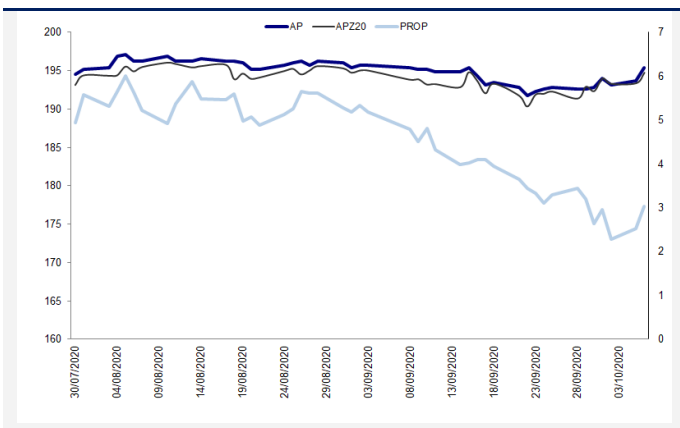
กลยุทธ์การลงทุน

รอเปิดสถานะ Long APZ20 ที่ 5.95 บาท เป้า 6.35 บาท Cut Loss 0.20 บาท

Future								Underlying			
Future	Settle Price	Basis	ASP Theory Price	Vol	OI	OI Change	Leverage	Upside	PER 63F	PBV 63F	EPS GROWTH 63F
APZ20	6.08	-0.12	0.00	500	1602	-500	7.42	24.23%	5.63	0.68	12.84%

ที่มา: สายงานวิจัย บล. เอเชีย พลัส

Historical Price



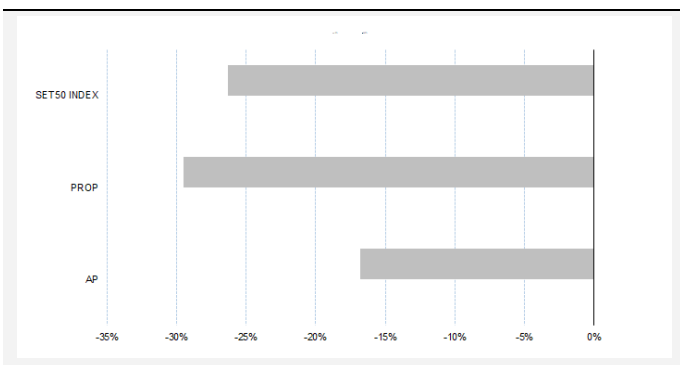
ที่มา: สายงานวิจัย บล. เอเชีย พลัส

คำนวณกำไรขาดทุนของ Stock Futures

นักลงทุนรายย่อย					
ราคาปิด future	chg (จุด) เทียบกับราคา	กำไร (บาท)	ค่าธรรมเนียม +VAT (บาท)	กำไรสุทธิ (บาท)	กำไรสุทธิ (บาท)
6.58	0.5	500	1.43	499	
6.48	0.4	400	1.43	399	
6.38	0.3	300	1.43	299	
6.28	0.2	200	1.43	199	
6.18	0.1	100	1.43	99	
6.08	0.0	-	1.43	(1)	
5.98	-0.1	(100)	1.43	(101)	
5.88	-0.2	(200)	1.43	(201)	
5.78	-0.3	(300)	1.43	(301)	
5.68	-0.4	(400)	1.43	(401)	
5.58	-0.5	(500)	1.43	(501)	

ที่มา: สายงานวิจัย บล. เอเชีย พลัส

Historical Return



ที่มา: สายงานวิจัย บล. เอเชีย พลัส

Technical Chart



ที่มา: สายงานวิจัย บล. เอเชีย พลัส

Single Stock Futures

Long TUZ20

คาดการณ์ราคาหุ้นงวด 3Q63 จะเติบโตต่อเนื่อง และดีกว่าที่คาดไว้มาก โดยปรับเพิ่มประมาณการกำไรปี 63-64 ขึ้นเฉลี่ย 10-15% จากปัจจุบัน หนุนโดยธุรกิจ Red Lobster ธุรกิจอาหารแช่เย็นและแช่แข็งฟื้นตัว หลังจากที่ร้านอาหารกลับมาเปิดให้บริการเป็นปกติ ราคาปัจจุบันมี Valuation ที่น่าสนใจ มี PE เพียง 13 เท่าปันผล 4 %

ภาพทางเทคนิค ราคาทำจังหวะ Higher Low พร้อมทั้งกลับมายืนเหนือเส้น EMA 200 วันได้ บ่งชี้ว่าทิศทางเริ่มกลับมาดีขึ้น ทั้งนี้ หากผ่านแนวต้านระยะสั้นที่ 14.40 บาท เชื่อว่าจะเป็นโอกาสเปิด Upside มีโอกาสขึ้นไปทดสอบแนวต้านถัดไปที่ 15.10 บาท

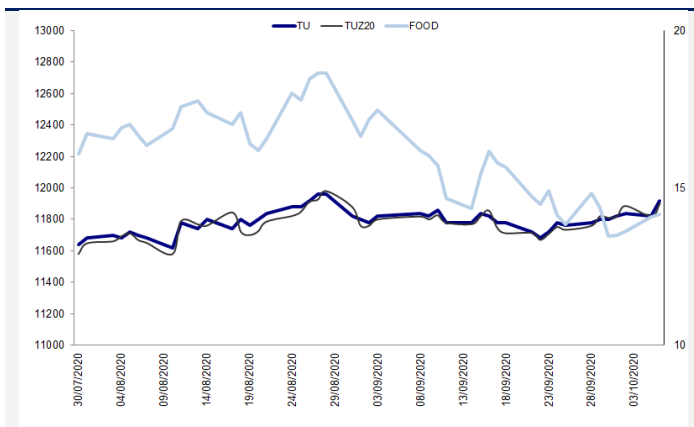
กลยุทธ์การลงทุน

ปรับจุดเข้าสถานะ Long TUZ20 ที่ 14.20 บาท เป้าทำกำไร 14.80 บาท Cut Loss 0.30 บาทจากทุน

Future								Underlying			
Future	Settle Price	Basis	ASP Theory Price	Vol	OI	OI Change	Leverage	Upside	PER 63F	PBV 63F	EPS GROWTH 63F
TUZ20	14.50	-0.10	0.00		722	0	8.00	16.44%	13.81	1.38	32.24%

ที่มา: สายงานวิจัย บล. เอเชีย พลัส

Historical Price



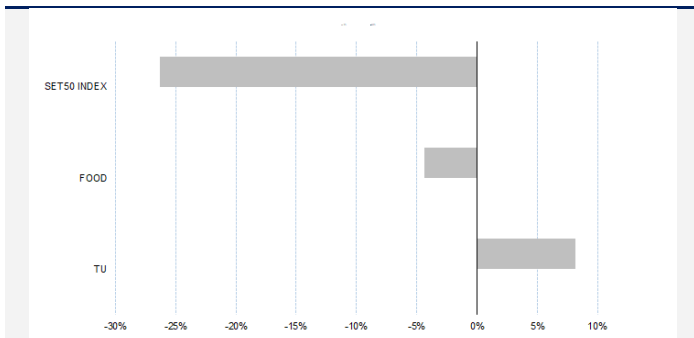
ที่มา: สายงานวิจัย บล. เอเชีย พลัส

คำนวณกำไรขาดทุนของ Stock Futures

ราคาปิด future	chg (จุด) เทียบกับราคา	นักลงทุนรายย่อย			
		กำไร (บาท)	ค่าธรรมเนียม +VAT (บาท)	กำไรสุทธิ (บาท)	
15.00	0.5	500	2.49	498	
14.90	0.4	400	2.49	398	
14.80	0.3	300	2.49	298	
14.70	0.2	200	2.49	198	
14.60	0.1	100	2.49	98	
14.50	0.0	-	2.49	(2)	
14.40	-0.1	(100)	2.49	(102)	
14.30	-0.2	(200)	2.49	(202)	
14.20	-0.3	(300)	2.49	(302)	
14.10	-0.4	(400)	2.49	(402)	
14.00	-0.5	(500)	2.49	(502)	

ที่มา: สายงานวิจัย บล. เอเชีย พลัส

Historical Return



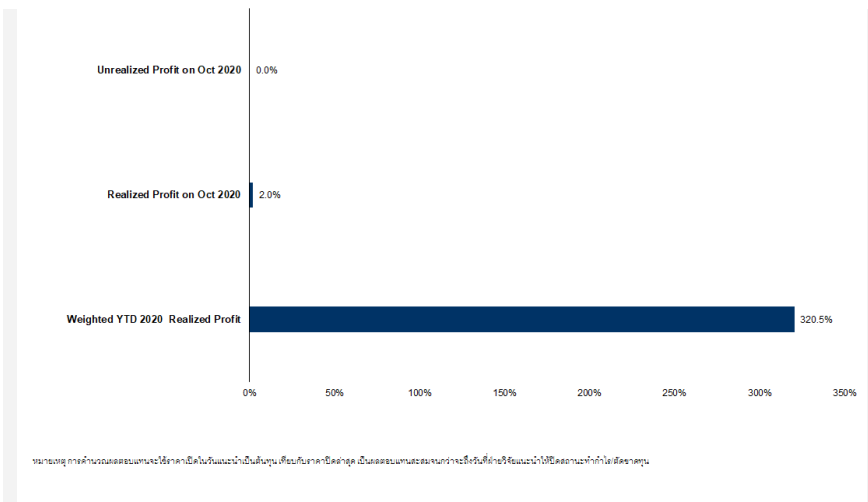
ที่มา: สายงานวิจัย บล. เอเชีย พลัส

Technical Chart



ที่มา: สายงานวิจัย บล. เอเชีย พลัส

Tracking Performance



ที่มา: สายงานวิจัย บล. เอเชีย พลัส

Top 20 Most Active Volume

No.	Future	Settle Price	Basis	ASP Theory Price	Vol	OI	OI Change	Leverage	Resistance	Support
1	SPRCZ20	5.66	-0.04	5.70	1750	1500	1000	4.55	5.76	5.21
2	SIRIZ20	0.57	0.00	0.57	1000	5297	1000	5.00	0.65	0.57
3	SUPERZ20	0.83	0.00	0.83	1000	10000	-1000	5.46	0.86	0.79
4	ESSOZ20	6.16	0.01	6.15	700	4910	700	4.90	6.17	5.88
5	STAZ20	27.75	-0.50	28.25	614	222	208	5.90	28.00	26.19
6	QHZ20	2.14	0.02	2.12	500	12828	500	11.16	2.16	2.11
7	APZ20	5.84	-0.06	5.90	500	1602	-500	7.06	6.11	5.74
8	CKPZ20	5.15	0.00	5.15	500	1042	-500	5.42	5.64	5.02
9	PLANBZ20	6.14	-0.06	6.20	500	1501	-500	6.04	6.14	5.61
10	PSLZ20	6.00	0.05	5.95	500	3501	-500	5.59	6.10	4.80
11	EAZ20	39.30	-0.20	39.50	403	202	-3	6.66	40.38	38.14
12	GLOBALZ20X	19.38	-0.02	19.40	400		0	7.50	19.48	18.76
13	GULFZ20X	33.68	3.18	30.50	271	466	10	1.56	35.78	31.61
14	HMPROZ20	14.33	-0.07	14.40	200	103	-200	9.02	14.67	14.27
15	CBGZ20	122.50	-0.50	122.99	161	2088	80	8.59	123.09	116.01
16	CPFZ20	28.20	0.20	28.00	102	1338	-98	9.10	29.11	27.45
17	PTTZ20	32.10	-0.15	32.25	102	3081	100	9.43	33.90	31.62
18	BDMSZ20	19.54	0.04	19.50	100	100	-100	11.66	20.06	19.35
19	KBANKZ20	75.50	0.00	75.49	62	527	-38	5.88	78.74	73.85
20	PTTEPZ20	77.25	0.50	76.74	61	117	-21	7.51	82.21	75.51

Gold Futures

ราคาทองคำตลาดสหรัฐเมื่อคืน ปรับลดลง 27.4 เหรียญฯ หรือ 1.43% หลุดระดับ 1,900 เหรียญฯ มาปิดอยู่ที่ 1,885.9 เหรียญฯ จากแรงเทขายทองคำ และเป็นไปในทิศทางเดียวกับตลาดหุ้นดาวโจนส์สหรัฐดิ่งลงแรง 375.88 จุด หรือ 1.34% หลังประธานาธิบดีสหรัฐได้สั่งการให้คณะบริหารของทำเนียบขาวระงับการเจรจาเกี่ยวกับการออกมาตรการกระตุ้นเศรษฐกิจรอบใหม่กับพรรคเดโมแครต ไปจนถึงหลังวันเลือกตั้งประธานาธิบดีโดยชาวตั้งกล่าวถึงความหวังของนักลงทุนที่คาดหวังว่าทำเนียบขาวและพรรคเดโมแครตจะสามารถบรรลุข้อตกลงเพื่อออกมาตรการดังกล่าวในเร็ว ๆ นี้ นอกจากนี้การแข็งค่าของสกุลเงินดอลลาร์ทำให้ Dollar Index ปรับขึ้น 0.2% ปิดอยู่ที่ 93.69 จุด และการดีดตัวขึ้นของอัตราผลตอบแทนพันธบัตรสหรัฐอายุ 10 ปี แต่ระดับสูงสุดในรอบ 4 เดือน รวมถึงการขายของกองทุน SPDR โดยวานนี้รายงานปริมาณการถือครองทองคำลดลง 4.08 ตัน ปิดระดับ 1,271.52 ตัน ล้วนเป็นปัจจัยลบที่เข้ามากดดันต่อราคาทองคำ สำหรับสัปดาห์นี้ สหรัฐจะเปิดเผยข้อมูลเศรษฐกิจสำคัญ เช่น จำนวนผู้ขอรับสวัสดิการว่างงาน, สต็อกสินค้าคงคลังภาคค้าส่ง และการรายงานการประชุมของเฟดประจำเดือน ก.ย. เป็นต้น

กลยุทธ์การลงทุน

ราคาทองคำ GFV20 เมื่อคืน ปรับลดลง 390 บาท ปิดอยู่ที่ 28,160 บาท เทียบเท่า 1,892.5 เหรียญฯ สูงกว่าราคาทองคำตลาด spot ล่าสุดที่เคลื่อนไหวบริเวณ 1,879-1,880 เหรียญฯ คาดราคา GFV20 วันนี้ จะอยู่ในกรอบ 27,900-28,300 บาท การแข็งค่าของค่าเงินดอลลาร์สหรัฐ คงเป็นปัจจัยกดดันราคาทองคำร่วงลง และมีความผันผวนระยะสั้น จึงแนะนำให้ Trading 1,860-1,890 เหรียญฯ เทียบเท่า 27,670-28,120 บาท และกำหนดจุด Cut loss ไว้ 100 บาทจากทุน เพื่อป้องกันความเสี่ยงหากราคาทองคำเคลื่อนไหวผิดจากคาด

เทคนิก Gold Spot



ที่มา : สายงานวิจัย บล. เอเชีย พลัส

GOLD Technical: ราคาทองคำติดแนวต้านบริเวณ \$1906 โดยมีสัญญาณลบจากการเกิดแท่งเทียนแดงยาว ปัจจุบันราคาอยู่ในจังหวะแกว่งหาฐาน มีโอกาสย้อนกลับไปที่ \$1848 โดยประเมินกรอบการเคลื่อนไหวไว้ที่ \$1848-\$1906

Gold Futures

FUTURES	Last	Chg	%Chg	Vol.	OI	OI Chg
GFV20	28,160	-390	-0.88	13	1,152	-13
GFZ20	28,250	-200	-0.74	31	582	0
GFZ21	28,400	-110	-0.39	7	249	7

Mini Gold Futures

FUTURES	Last	Chg	%Chg	Vol.	OI	OI Chg
GF10V20	28,150	-280	-1.02	2,168	8,278	328
GF10Z20	28,220	-280	-0.98	1,326	10,047	5
GF10G21	28,290	-290	-1.01	661	4,587	301

หมายเหตุ : ราคาปิดของ Gold Futures (Night Session) Settle ณ เวลา 22.00 u. และปริมาณการซื้อขายเกิดขึ้นในช่วงเวลา 19.30-22.30 u.
ที่มา : สายงานวิจัย บล.เอเชีย พลัส

ASPS Gold Valuation Matrix (เหรียญฯ/ทรอยออนซ์)

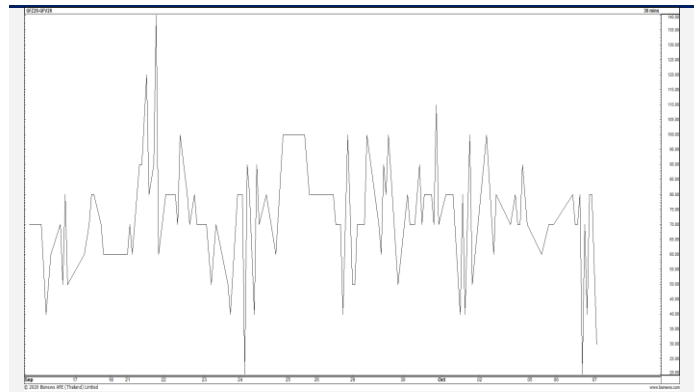
	▼					Dollar Index		▲				
	93	94	95	96	97	98	99	100	101	102	103	
40	1,617.66	1,589.21	1,560.76	1,532.31	1,503.86	1,475.41	1,446.96	1,418.52	1,390.07	1,361.62	1,333.17	
43	1,616.71	1,588.26	1,559.81	1,531.36	1,502.91	1,474.47	1,446.02	1,417.57	1,389.12	1,360.67	1,332.22	
46	1,615.76	1,587.31	1,558.86	1,530.42	1,501.97	1,473.52	1,445.07	1,416.62	1,388.17	1,359.72	1,331.28	
49	1,614.82	1,586.37	1,557.92	1,529.47	1,501.02	1,472.57	1,444.12	1,415.67	1,387.23	1,358.78	1,330.33	
52	1,613.87	1,585.42	1,556.97	1,528.52	1,500.07	1,471.62	1,443.18	1,414.73	1,386.28	1,357.83	1,329.38	
55	1,612.92	1,584.47	1,556.02	1,527.57	1,499.13	1,470.68	1,442.23	1,413.78	1,385.33	1,356.88	1,328.43	
58	1,611.97	1,583.52	1,555.08	1,526.63	1,498.18	1,469.73	1,441.28	1,412.83	1,384.38	1,355.94	1,327.49	
61	1,611.03	1,582.58	1,554.13	1,525.68	1,497.23	1,468.78	1,440.33	1,411.89	1,383.44	1,354.99	1,326.54	
64	1,610.08	1,581.63	1,553.18	1,524.73	1,496.28	1,467.84	1,439.39	1,410.94	1,382.49	1,354.04	1,325.59	
67	1,609.13	1,580.68	1,552.24	1,523.79	1,495.34	1,466.89	1,438.44	1,409.99	1,381.54	1,353.09	1,324.65	
70	1,608.19	1,579.74	1,551.29	1,522.84	1,494.39	1,465.94	1,437.49	1,409.04	1,380.60	1,352.15	1,323.70	
73	1,607.24	1,578.79	1,550.34	1,521.89	1,493.44	1,464.99	1,436.55	1,408.10	1,379.65	1,351.20	1,322.75	

การแปลงราคาทองคำให้เป็นบาท

GOLD Londin AM (USD/Ounce)	FX (บาท/ USD)				
	31.00	31.25	31.50	31.75	32.00
1,780	26,229	26,440	26,652	26,863	27,075
1,810	26,671	26,886	27,101	27,316	27,531
1,840	27,113	27,331	27,550	27,769	27,987
1,870	27,555	27,777	27,999	28,221	28,444
1,900	27,997	28,223	28,448	28,674	28,900
1,930	28,439	28,668	28,898	29,127	29,356
1,960	28,881	29,114	29,347	29,580	29,813
1,990	29,323	29,559	29,796	30,032	30,269
2,020	29,765	30,005	30,245	30,485	30,725

ที่มา: สายงานวิจัย บล. เอเชีย พลัส

Spread ระหว่าง GFV20 – GFQ20



ที่มา: สายงานวิจัย บล. เอเชีย พลัส

คำนวณกำไรขาดทุนของ Gold Futures

บัลลงทอนรายย่อย (ค่าธรรมเนียม 490.10 บาท/สัญญา/ข้าง)				
ราคาปิด future	เปลี่ยนแปลง	กำไร (ขาดทุน)	ค่าธรรมเนียม+ VAT (บาท)	กำไร (ขาดทุน)สุทธิ
28,410.00	250.0	12,500	(1,049)	11,451
28,360.00	200.0	10,000	(1,049)	8,951
28,310.00	150.0	7,500	(1,049)	6,451
28,260.00	100.0	5,000	(1,049)	3,951
28,210.00	50.0	2,500	(1,049)	1,451
28,160.00	0.0	-	(1,049)	(1,049)
28,110.00	-50.0	(2,500)	(1,049)	(3,549)
28,060.00	-100.0	(5,000)	(1,049)	(6,049)
28,010.00	-150.0	(7,500)	(1,049)	(8,549)
27,960.00	-200.0	(10,000)	(1,049)	(11,049)
27,910.00	-250.0	(12,500)	(1,049)	(13,549)

ที่มา: สายงานวิจัย บล. เอเชีย พลัส

คำนวณกำไรขาดทุนของ Mini Gold Futures

บัลลงทอนรายย่อย (ค่าธรรมเนียม 98.10 บาท/สัญญา/ข้าง)				
ราคาปิด future	เปลี่ยนแปลง	กำไร (ขาดทุน)	ค่าธรรมเนียม+ VAT (บาท)	กำไร (ขาดทุน)สุทธิ
28,400.00	250.0	2,500	(210)	2,290
28,350.00	200.0	2,000	(210)	1,790
28,300.00	150.0	1,500	(210)	1,290
28,250.00	100.0	1,000	(210)	790
28,200.00	50.0	500	(210)	290
28,150.00	0.0	-	(210)	(210)
28,100.00	-50.0	(500)	(210)	(710)
28,050.00	-100.0	(1,000)	(210)	(1,210)
28,000.00	-150.0	(1,500)	(210)	(1,710)
27,950.00	-200.0	(2,000)	(210)	(2,210)
27,900.00	-250.0	(2,500)	(210)	(2,710)

ที่มา: สายงานวิจัย บล. เอเชีย พลัส