

DERIVATIVES TALK

กลยุทธ์การลงทุนอนุพันธ์

12 ตุลาคม 2563



SET50 Futures:

คาด SET50 อยู่ในภาวะ Wait & See ติดตามสถานการณ์การประชุม 14 ต.ค.63 แนะนำ Trading S50Z20 กรอบ 793 - 805 จุด โดย SET50 น่าจะผันผวนในกรอบแคบๆ

SET50 Option:

แนะนำให้รอเปิด Long S50Z20P825 ที่ 33 จุด (SET50 = 805) เป้าทำกำไร 45 จุด (SET50=793) Cut Loss 3 จุด คาด SET50 แกว่งตัวกรอบแคบรอสถานการณ์การเมือง

Single Stock Futures:

นักลงทุนเปิด Long CPNZ20 ได้ที่ 44.69 บาท ปัจจุบันขาดทุน 13% แนะนำถือต่อ เป้าทำกำไรที่ 48 บาท Cut loss 1 บาทจากทุน หวัง Sentiment เชิงบวกจาก ข้อปดมีคืน

แนะนำถือสถานะ Long MTCZ20 ทุน 50.400 บาท เป้าทำกำไร 53.50 บาท และ Cut Loss 1 บาท จากทุน ทั้งนี้คาดว่ากำไร 3Q63 โดดเด่นจากสภาพแวดล้อมทางธุรกิจที่เอื้อ

Gold Futures:

ราคาทองคำปรับขึ้นแรงอีกครั้งจากความไม่แน่นอนของงบกระตุ้นเศรษฐกิจสหรัฐฯ แนะนำ Trading GFV20 กรอบ 28230-28680 บาท (1910-1940\$)

SET50 Index Futures / Option **P. 2**

Single Stock Futures **P. 4**

Gold Futures **P. 7**

*ภายใต้สภาวะที่ตลาดเผชิญกับความผันผวนสูง ทำให้การปรับกลยุทธ์ใน Derivative Talk ต้องสามารถดำเนินการได้อย่างรวดเร็วขึ้น ฝ่ายวิจัยฯจึงได้มีการเพิ่มช่องทางติดตามคำแนะนำกลยุทธ์การซื้อขายระหว่างวันทำการผ่าน 2 ช่องทาง เพื่อให้ นักลงทุน สามารถปรับเปลี่ยนกลยุทธ์ได้มีประสิทธิภาพมากยิ่งขึ้น คือ

- แอปพลิเคชัน: **ASP Smart**
- Telegram: **ASIA PLUS GROUP**
(<http://bit.ly/TeleAsiaplusgroup>)

สถานะของนักลงทุน

All Futures Long(Short) Position : Contract				Accumulated Long(Short)		
	Long	Short	Net	2 Days	1 Weeks	1 Months
Institution	101,450	128,535	-27,085	-59,254	-136,444	-178,606
Foreign	79,989	111,461	-31,472	-33,680	-31,554	21,946
Retail	213,322	154,765	58,557	92,934	167,998	156,660

SET50 Futures Long(Short) Position : Contract				Accumulated Long(Short)		
	Long	Short	Net	2 Days	1 Weeks	1 Months
Institution	38,230	33,634	4,596	-56	-3,094	-15,443
Foreign	54,357	66,681	-12,324	-5,284	14,899	36,288
Retail	89,231	81,503	7,728	5,340	-11,805	-20,845

Single Stock Futures Long(Short) Position : Contract				Accumulated Long(Short)		
	Long	Short	Net	2 Days	1 Weeks	1 Months
Institution	47,368	72,149	-24,781	-44,716	-111,021	-148,106
Foreign	8,077	28,319	-20,242	-29,583	-44,127	-15,325
Retail	88,992	43,969	45,023	74,299	155,148	163,431

Metal Futures Long(Short) Position : Contract				Accumulated Long(Short)		
	Long	Short	Net	2 Days	1 Weeks	1 Months
Institution	7,681	8,408	-727	-59,254	-136,444	-180,138
Foreign	17,555	16,461	1,094	-33,680	-31,554	34,182
Retail	19,890	20,257	-367	92,934	167,998	145,956

Call Option Long(Short) Position : Contract				Accumulated Long(Short)		
	Long	Short	Net	2 Days	1 Weeks	1 Months
Institution	126	143	-17	170	1,622	-421
Foreign	2	11	-9	-145	-539	-985
Retail	1,875	1,847	28	-23	-1,078	1,326

Put Option Long(Short) Position : Contract				Accumulated Long(Short)		
	Long	Short	Net	2 Days	1 Weeks	1 Months
Institution	154	127	27	-120	45	1,375
Foreign	200	1	199	199	417	2,708
Retail	2,438	2,665	-227	-80	-597	-3,100

ที่มา: ฝ่ายงานวิจัย บล. เอเซีย พลัส

RESEARCH DIVISION

บริษัทหลักทรัพย์ เอเซีย พลัส

เกิดศักดิ์ ทวีธีระธรรม

นักวิเคราะห์ปัจจัยพื้นฐานด้านตลาดทุน และทางเทคนิค
เลขทะเบียนนักวิเคราะห์: 004132

ประสิทธิ์ รัตนกิจมงคล, CISA, CFA

นักวิเคราะห์ปัจจัยพื้นฐานด้านตลาดทุน และด้านเทคนิค
เลขทะเบียนนักวิเคราะห์: 025917

นวลพรรณ น้อยรัชชกุล

นักวิเคราะห์ปัจจัยพื้นฐานด้านตลาดทุน และด้านเทคนิค
เลขทะเบียนนักวิเคราะห์: 019994

ชาญชัย พันการนาทิจ

นักวิเคราะห์ปัจจัยพื้นฐานด้านตลาดทุน และทางเทคนิค
เลขทะเบียนนักวิเคราะห์: 064045

ธนัฐธรร เกิดเมตร

ผู้ช่วยนักวิเคราะห์

SET50 Overview

สภาพแวดล้อมวันนี้ไม่ได้มีประเด็นบวกใหม่เข้ามาขับเคลื่อน โดยประเด็นต่างประเทศยังติดตามความคืบหน้าการพิจารณามาตรการกระตุ้นเศรษฐกิจรอบใหม่ของสหรัฐฯ ที่ล่าสุดประธานาธิบดี Trump ได้เสนอมาตรการกระตุ้นวงเงิน 1.8 ล้านล้านเหรียญฯ ด้านราคาน้ำมันดิบ Brent ล่าสุดปรับลง 1.4% หลังจากพายุเฮอริเคน Delta เริ่มอ่อนกำลัง และการประท้วงการหยุดงานที่นอร์เวย์ได้หยุดลงไปทำให้ Supply น่าจะกลับมาเพิ่มขึ้นตามลำดับ ส่วนในประเทศน้ำหนักไปที่พัฒนาการทางการเมืองที่จะมีการชุมนุมในวันที่ 14 ต.ค. 63 แม้กระแสก่อนการชุมนุมในครั้งนี้จะดูร้อนแรงน้อยกว่าการชุมนุมรอบวันที่ 19 ก.ย. 63 แต่ยังคงเป็นประเด็นที่ต้องจับตาดังพัฒนาการชุมนุมว่าจะยืดเยื้อและมีความรุนแรงเพิ่มขึ้นหรือไม่ ภายใต้สถานการณ์ดังกล่าวจึงเชื่อว่าจะทำให้นักลงทุนอยู่ในภาวะ Wait & See เพื่อรอความชัดเจน จึงคาด SET50 Index วันนี้แกว่งพักตัวตามกรอบ 793-805 จุด

	SET50	S50Z20	S50H21
แนวรับ	793	793	788
แนวต้าน	805	805	800

*ภายใต้สภาวะที่ตลาดเผชิญกับความผันผวนสูง ฝ่ายวิจัยจึงได้มีการเพิ่มช่องทางติดตามคำแนะนำกลยุทธ์การซื้อขายระหว่างวันผ่าน 2 ช่องทาง คือ

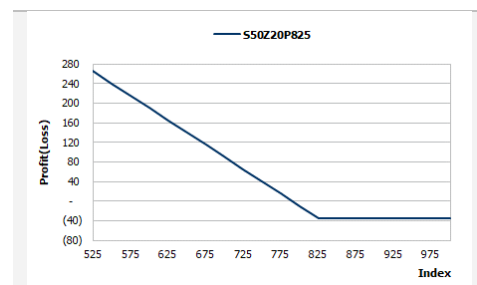
- แอปพลิเคชัน: [ASP Smart](#)
- Telegram: [ASIA PLUS GROUP](#)
(<http://bit.ly/TeleAsiaplusgroup>)

SET50 Index Futures

Direction Trading: คาด SET50 Index แกว่งพักตัวก่อนการชุมนุมทางการเมือง โดยวันนี้แนะนำ Trading ในกรอบ 793-805 จุด

Spread Trading: นักลงทุนน่าจะเปิดสถานะ Short Spread ระหว่าง S50H21-S50Z20 ได้ที่ไม่ต่ำกว่า -4.0 จุด ปัจจุบันมีกำไรอย่างน้อย 1.0 จุดแนะนำถือต่อค่าคาดหวัง Spread คู่เข้าค่าทางทฤษฎีที่ -7.93 จุด

SET50 Option: แนะนำรอเปิด Long S50Z20P825 ที่ 33 จุด (SET50 = 805) เป้าทำกำไร 45 จุด (SET50=793) Cut Loss 3 จุด



หมายเหตุ : ตัวคูณดัชนีเท่ากับ 200 บาท ต่อ 1 จุดของดัชนี

	Last	1Yr Hist. Volatility	2Week Hist. Volatility
SET50 Index	800.79	31.9208	18.48367

Call Option

	Premium	Chg	Break Even	Intrinsic Value	Time Value	All-in-Premium	Theory Price	Volume	Open Interest	Implied Volatility	Delta	Effective Gearing	Time Decay
S50Z20C875	3.30	-0.40	> 878.3	0.00	3.30	9.68%	6.33	181	1737	15.55	0.11	25.79	0.1
S50Z20C850	6.50	-0.70	> 856.5	0.00	6.50	6.96%	11.03	358	2727	15.77	0.20	24.86	0.1
S50Z20C825	12.30	-1.60	> 837.3	0.00	12.30	4.56%	18.19	401	3787	15.38	0.33	21.31	0.0
S50Z20C800	22.90	-2.90	> 822.9	0.79	22.11	2.76%	28.38	280	2381	16.09	0.49	17.20	0.0
S50Z20C775	37.70	-4.20	> 812.7	25.79	11.91	1.49%	41.96	147	886	16.26	0.65	13.86	0.0

Put Option

	Premium	Chg	Break Even	Intrinsic Value	Time Value	All-in-Premium	Theory Price	Volume	Open Interest	Implied Volatility	Delta	Effective Gearing	Time Decay
S50Z20P875	78.00	2.00	< 797	74.21	3.79	-0.47%	82.61	6	175	#N/A/N/A	-1.00	-11.22	0.0
S50Z20P850	57.10	3.60	< 792.9	49.21	7.89	-0.99%	62.32	37	298	17.25	-0.77	-11.48	0.0
S50Z20P825	38.00	3.00	< 787	24.21	13.79	-1.72%	44.50	126	731	13.82	-0.69	-14.93	0.0
S50Z20P800	23.70	2.60	< 776.3	0.00	23.70	-3.06%	29.71	450	2488	15.02	-0.51	-17.05	0.0
S50Z20P775	13.60	0.70	< 761.4	0.00	13.60	-4.92%	18.30	756	3082	15.81	-0.34	-19.29	0.0

ที่มา: สายงานวิจัย บล. เอเชีย พลัส

ภาพรวมการซื้อขาย SET50 Index

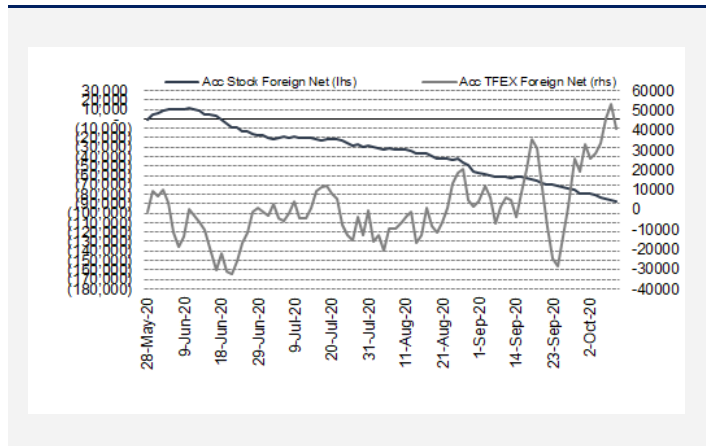
UNDERLYING	Close	Chg	%Chg	สปรการซื้อขาย
SET50	800.79	-4.17	-0.52%	09/10/20

Symbol	Settle	Chg	%Chg	Vol.	OI	OI Chg
S50V20	798.70	-7.2	-0.9%	64	697	-3
S50X20	797.00	-9.7	-1.2%	20	101	-1
S50Z20	799.00	-5.6	-0.7%	163,425	406,477	7,104
S50H21	794.00	-5.9	-0.7%	15,383	19,623	1,377
S50M21	790.00	-5.9	-0.7%	2,186	6,313	-11
S50U21	784.60	-6.1	-0.8%	740	1,341	165

SET50 Futures Long(Short) : สัญญา	สถานะ Long(Short)			2 วัน	2 สัปดาห์	QTD
	Long	Short	Net			
สถาบัน	38,230	33,634	4,596	-56	-6,673	-1,620
ต่างชาติ	54,357	66,681	-12,324	-5,284	54,531	21,995
รวมย่อย	89,231	81,503	7,728	5,340	-47,858	-20,375

ที่มา: สายงานวิจัย บล. เอเชีย พลัส

ความสัมพันธ์สถานะของนักลงทุนต่างประเทศในตราสารทุน
และ SET50 Futures



ที่มา: สายงานวิจัย บล. เอเชีย พลัส

คาดการณ์ Spread ณ สิ้นเดือนจาก ASPS Model

	เป้าหมาย Spread ชีววิถี - ชีววิถี					
	S50J20	S50K20	S50M20	S50N20	S50Q20	S50U20
	ณ 29 เม.ย.63	ณ 28 พ.ค.63	ณ 29 มิ.ย.63	ณ 30 ก.ค.63	ณ 28 ส.ค.63	ณ 29 ก.ย.63
S50J20						
S50K20	-1.60					
S50M20	-1.32	0.28				
S50N20	-1.47	0.13	-0.15			
S50Q20	-5.84	-4.23	-4.52	-4.37		
S50U20	-6.88	-5.28	-5.56	-5.41	-1.04	

*สมมติฐานอัตราดอกเบี้ยนโยบายระหว่าง มิ.ย. - ก.ย. 63 เท่ากับ 0.5%

ที่มา: สายงานวิจัย บล. เอเชีย พลัส

SET50 ที่ระดับค่า PER ต่างๆ

SET 50 Sensitivity							
(ค่า)	ม.ค. 62E	มี.ค. 62E	เม.ย. 62E	พ.ค. 62E	มิ.ย. 62E	ก.ย. 62E	ธ.ค. 62E
PER 15.5	898	870	857	843	830	789	748
PER 16	926	899	885	871	857	815	773
PER 16.5	955	927	912	898	883	840	797
PER 17	984	955	940	925	910	866	821
PER 17.5	1,013	983	967	952	937	891	845
PER 18	1,042	1,011	995	979	964	916	869
PER 18.5	1,071	1,039	1,023	1,007	990	942	893
PER 19	1,100	1,067	1,050	1,034	1,017	967	918

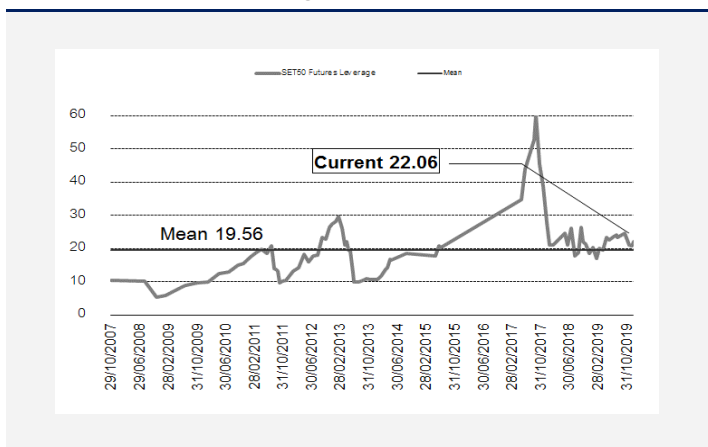
ที่มา: สายงานวิจัย บล. เอเชีย พลัส

คำนวณกำไรขาดทุนของ SET50 Futures

ราคาปิด	นักลงทุนรายย่อย				
	(ค่าธรรมเนียม 87.10 บาท/สัญญา/ข้าง)				
	chg (จุด)	กำไร	ค่าธรรมเนียม+	กำไร	
Futures	เทียบกับ	(ขาดทุน)	VAT (บาท)	(ขาดทุน)สุทธิ	
804.00	5.0	1,000	(186)	814	
803.00	4.0	800	(186)	614	
802.00	3.0	600	(186)	414	
801.00	2.0	400	(186)	214	
800.00	1.0	200	(186)	14	
799.00	0.0	0.0	(186)	(186)	
798.00	-1.0	(200)	(186)	(386)	
797.00	-2.0	(400)	(186)	(586)	
796.00	-3.0	(600)	(186)	(786)	
795.00	-4.0	(800)	(186)	(986)	
794.00	-5.0	(1,000)	(186)	(1,186)	

ที่มา: สายงานวิจัย บล. เอเชีย พลัส

ระดับ Leverage ของ SET50 Futures



ที่มา: Thailand Clearing House, ฝ่ายวิจัย ASPS

Single Stock Futures

Long CPNZ20

การกลับมาเปิดบริการถึงสิ้นเดือน ก.ค. เห็นสัญญาณฟื้นตัวดีกว่าคาด ทั้ง จำนวนผู้ใช้บริการเพิ่มขึ้นราว 60-80% และส่วนลดค่าเช่าทยอยลดลงจาก 30%-50% เหลือ 25% เดือน ก.ค. ประกอบกับการเปิดศูนย์การค้าใหม่ก็เป็นไปตามแผน ที่ อยูรยา ศรีราชา และจันทบุรี ที่จะเปิดช่วง 2H64-2565 ขณะเดียวกันยังมีเป้าหมายการขายสิทธิการเช่า 4 ศูนย์การค้าเข้ากอง CPNREIT คาดดำเนินการแล้วเสร็จปีนี้ หรืออย่างช้า ก.พ. 2564 ทั้งนี้ FV ปี 2563 ที่ 66 บาท อิง DCF-WACC 8%

ส่วนภาพทางเทคนิค เกิดภาพการกลับตัวขึ้น หลังจากทดสอบกรอบล่างของ

Downtrend Channel โดยมีสัญญาณบวกทางเทคนิค กลับมายืนเหนือเส้น EMA 10 วัน ประเมินว่ามีโอกาสฟื้นต่อ โดยมีเป้าหมายทำกำไรที่

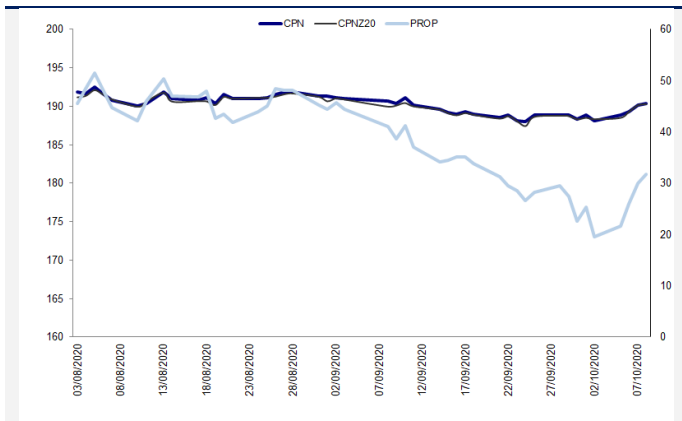
กลยุทธ์การลงทุน

เปิดสถานะ Long CPNZ20 ได้ที่ 44.69 บาท ปัจจุบันขาดทุน 13% แนะนำถือต่อ เป้าทำกำไร 48.00 บาท Cut Loss 1 บาทจากทุน

Future								Underlying			
Future	Settle Price	Basis	ASP Theory Price	Vol	OI	OI Change	Leverage	Upside	PER 63F	PBV 63F	EPS GROWTH 63F
CPNZ20	43.99	-0.51			67	0	8.31	48.31%	30.71	2.66	-44.61%

ที่มา: สายงานวิจัย บล. เอเชีย พลัส

Historical Price



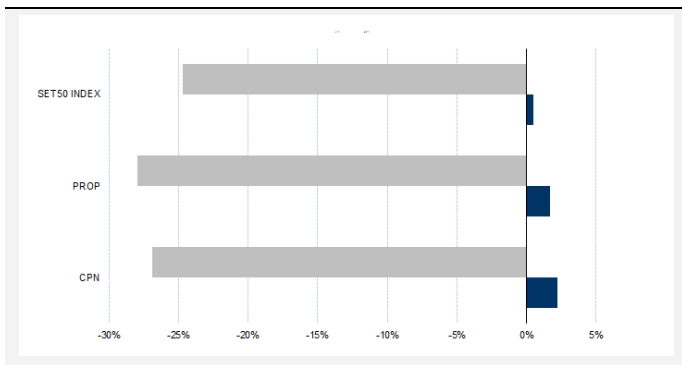
ที่มา: สายงานวิจัย บล. เอเชีย พลัส

คำนวณกำไรขาดทุนของ Stock Futures

ราคาปิด future	บัลลงบุนรายย่อย				
	chg (จุด) เทียบกับราคาปิด	กำไร (บาท)	ค่าธรรมเนียม +VAT (บาท)	กำไร (บาท)	กำไรสุทธิ (บาท)
46.44	-1.00	(1,000)	6.27	(1,006)	
46.24	-0.80	(800)	6.27	(806)	
46.04	-0.60	(600)	6.27	(606)	
45.84	-0.40	(400)	6.27	(406)	
45.64	-0.20	(200)	6.27	(206)	
45.44	0.00	-	6.27	(6)	
45.24	0.20	200	6.27	194	
45.04	0.40	400	6.27	394	
44.84	0.60	600	6.27	594	
44.64	0.80	800	6.27	794	
44.44	1.00	1,000	6.27	994	

ที่มา: สายงานวิจัย บล. เอเชีย พลัส

Historical Return



ที่มา: สายงานวิจัย บล. เอเชีย พลัส

Technical Chart



ที่มา: สายงานวิจัย บล. เอเชีย พลัส

Single Stock Futures

Long MTCZ20

คาดการณ์ราคาหุ้นงวด 3Q63 จะเติบโตและขึ้นทำ New High ต่อเนื่อง หลังจากที่มีรัฐบาลคลาย lock down ไปแล้ว หนุนกิจกรรมทางเศรษฐกิจ จะกลับมาเป็นปกติมากขึ้น ส่งผลต่อการปรับประมาณการกำไรสุทธิปี 63-64 ขึ้น 8.2% และ 5.9% จากการปรับลดสมมติฐาน credit cost ปี 2563-64 ลงมาที่ 0.8% เพื่อให้สอดคล้องกับ Credit cost งวด 1H63 ที่ 0.3% FV ปี 63 ใหม่เท่ากับ 57 บาท จึง PBV 5.9 เท่า

ภาพทางเทคนิค ราคาแกว่งในกรอบ Sideway Up มีสัญญาณบวกทางเทคนิค จากการทำ Higher Low พร้อมทั้งล่าสุดเกิดแท่งเทียนเขียวเต็มแท่ง สะท้อนภาพการกลับเข้ามาของแรงซื้อ แบบมีนัยสำคัญ มีโอกาสแกว่งขึ้นทดสอบกรอบบนในระยะถัดไป

กลยุทธ์การลงทุน

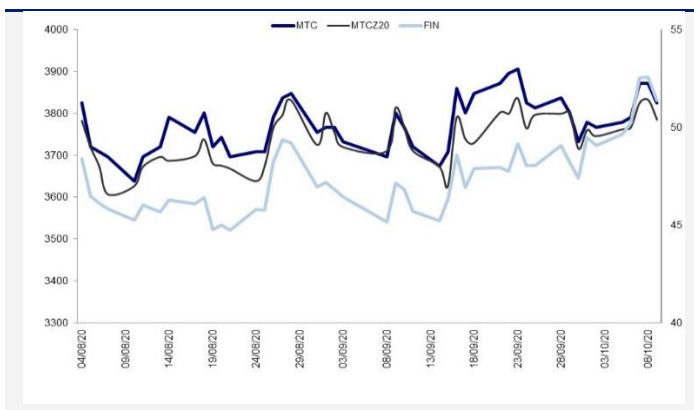
เปิด Long MTCZ20 ได้ที่ 50.40 บาท เป้าทำกำไร 53.50 บาท Cut Loss 1 บาทจาก

ทุน

Future								Underlying			
Future	Settle Price	Basis	ASP Theory Price	Vol	OI	OI Change	Leverage	Upside	PER 63F	PBV 63F	EPS GROWTH 63F
MTCZ20	50.40	-0.85		20	120	20	7.93	11.22%	21.12	5.31	21.39%

ที่มา: สายงานวิจัย บล. เอเชีย พลัส

Historical Price



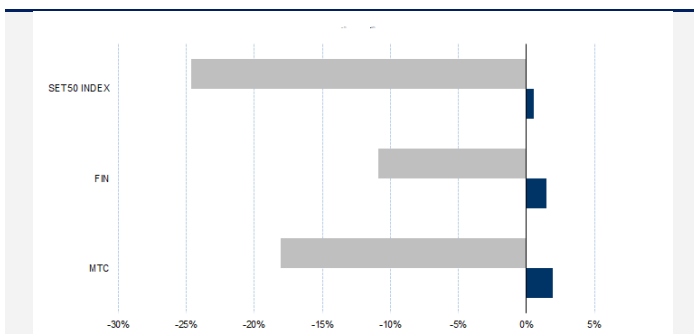
ที่มา: สายงานวิจัย บล. เอเชีย พลัส

คำนวณกำไรขาดทุนของ Stock Futures

บัลลงทุณรายย่อย					
ราคาปิด future	chg (จุด) เทียบกับราคาปิด	กำไร (ขาดทุน)	ค่าธรรมเนียม +VAT (บาท)	กำไร (ขาดทุน)สุทธิ	
52.40	-1.00	(1,000)	7.45	(1,007)	
52.20	-0.80	(800)	7.45	(807)	
52.00	-0.60	(600)	7.45	(607)	
51.80	-0.40	(400)	7.45	(407)	
51.60	-0.20	(200)	7.45	(207)	
51.40	0.00	-	7.45	(7)	
51.20	0.20	200	7.45	193	
51.00	0.40	400	7.45	393	
50.80	0.60	600	7.45	593	
50.60	0.80	800	7.45	793	
50.40	1.00	1,000	7.45	993	

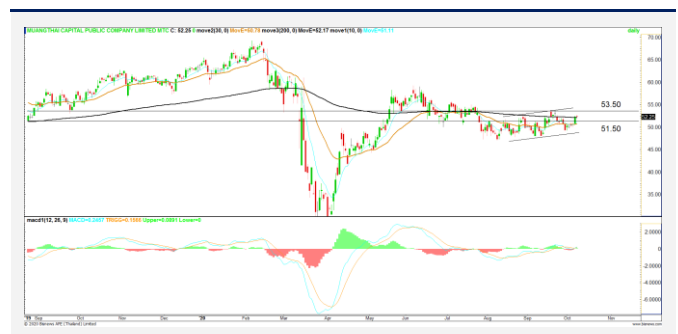
ที่มา: สายงานวิจัย บล. เอเชีย พลัส

Historical Return



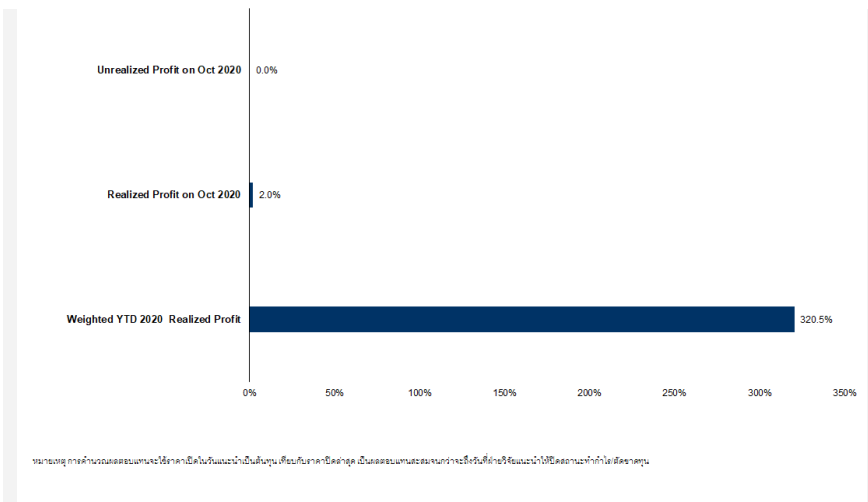
ที่มา: สายงานวิจัย บล. เอเชีย พลัส

Technical Chart



ที่มา: สายงานวิจัย บล. เอเชีย พลัส

Tracking Performance



ที่มา: สายงานวิจัย บล. เอเชีย พลัส

Top 20 Most Active Volume

No.	Future	Settle Price	Basis	ASP Theory Price	Vol	OI	OI Change	Leverage	Resistance	Support
1	SPRCZ20	5.66	-0.04	5.70	1750	1500	1000	4.55	5.76	5.21
2	SIRIZ20	0.57	0.00	0.57	1000	5297	1000	5.00	0.65	0.57
3	SUPERZ20	0.83	0.00	0.83	1000	10000	-1000	5.46	0.86	0.79
4	ESSOZ20	6.16	0.01	6.15	700	4910	700	4.90	6.17	5.88
5	STAZ20	27.75	-0.50	28.25	614	222	208	5.90	28.00	26.19
6	QHZ20	2.14	0.02	2.12	500	12828	500	11.16	2.16	2.11
7	APZ20	5.84	-0.06	5.90	500	1602	-500	7.06	6.11	5.74
8	CKPZ20	5.15	0.00	5.15	500	1042	-500	5.42	5.64	5.02
9	PLANBZ20	6.14	-0.06	6.20	500	1501	-500	6.04	6.14	5.61
10	PSLZ20	6.00	0.05	5.95	500	3501	-500	5.59	6.10	4.80
11	EAZ20	39.30	-0.20	39.50	403	202	-3	6.66	40.38	38.14
12	GLOBALZ20X	19.38	-0.02	19.40	400		0	7.50	19.48	18.76
13	GULFZ20X	33.68	3.18	30.50	271	466	10	1.56	35.78	31.61
14	HMPROZ20	14.33	-0.07	14.40	200	103	-200	9.02	14.67	14.27
15	CBGZ20	122.50	-0.50	122.99	161	2088	80	8.59	123.09	116.01
16	CPFZ20	28.20	0.20	28.00	102	1338	-98	9.10	29.11	27.45
17	PTTZ20	32.10	-0.15	32.25	102	3081	100	9.43	33.90	31.62
18	BDMSZ20	19.54	0.04	19.50	100	100	-100	11.66	20.06	19.35
19	KBANKZ20	75.50	0.00	75.49	62	527	-38	5.88	78.74	73.85
20	PTTEPZ20	77.25	0.50	76.74	61	117	-21	7.51	82.21	75.51

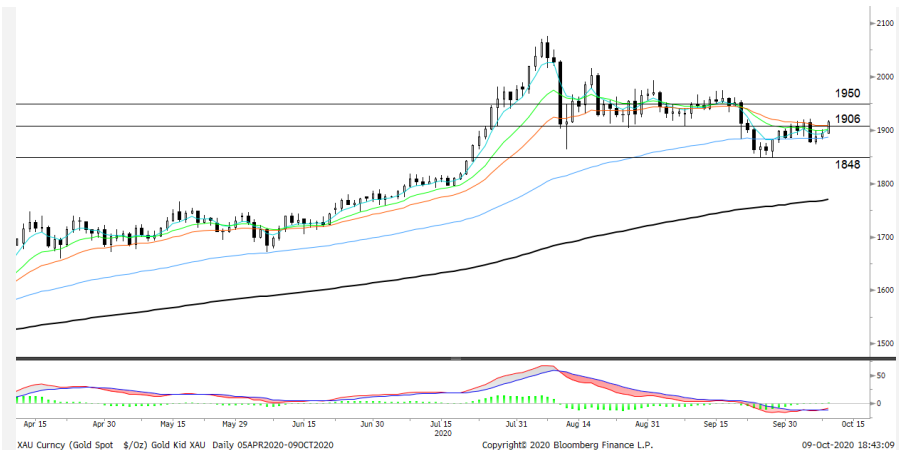
Gold Futures

ราคาทองคำตลาดสหรัฐเมื่อคืนวันศุกร์ที่ผ่านมา พุ่งขึ้นแรง 35.3 เหรียญฯ หรือ 1.86% กลับมายืนเหนือ 1,900 เหรียญฯ อีกครั้ง โดยปิดอยู่ที่ 1,928.9 เหรียญฯ แรงหนุนจากค่าเงินดอลลาร์สหรัฐอ่อนค่าสู่ระดับต่ำสุดในรอบ 3 สัปดาห์ เมื่อเทียบกับเงินสกุลอื่น ท่ามกลางความไม่แน่นอนเกี่ยวกับการออกมาตรการกระตุ้นเศรษฐกิจสหรัฐ แม้การเจรจาระหว่างประธานสภาฯ และรวม. คลังจะยังดำเนินการต่อไป แต่ก็ยังไม่สามารถบรรลุข้อตกลงกันได้โดยเฉพาะในเรื่องวงเงินช่วยเหลือ ภาพรวมทำให้ Dollar Index เมื่อวันศุกร์ ปรับลดลง 0.59% ปิดอยู่ที่ 93.06 จุด สำหรับสัปดาห์นี้ ต้องติดตามการรายงานตัวเลขเศรษฐกิจสำคัญของสหรัฐ อาทิเช่น ดัชนีราคาผู้ผลิตและผู้บริโภค, รายงานสรุปภาวะเศรษฐกิจของธนาคารกลางเฟด, จำนวนผู้ขอรับสวัสดิการว่างงานรายสัปดาห์ และยอดขายปลีก เป็นต้น

กลยุทธ์การลงทุน

ราคาทองคำ GFV20 เมื่อคืนวันศุกร์ที่ผ่านมา ปรับเพิ่มขึ้น 150 บาท ปิดอยู่ที่ 28,370 บาท เทียบเท่า 1,919.24 เหรียญฯ ต่ำกว่าราคาทองคำตลาด spot ล่าสุดที่เคลื่อนไหวบริเวณ 1,928 เหรียญฯ คาดราคา GFV20 วันนี้ จะอยู่ในกรอบ 28,400-28,600 บาท ราคาทองคำดีดตัวขึ้นแรงจากค่าเงินดอลลาร์อ่อนค่า แต่การเคลื่อนไหวยังมีลักษณะผันผวน จึงแนะนำให้ลงทุน Trading 1,910-1,940 เหรียญฯ เทียบเท่า 28,230-28,680 บาท และกำหนดจุด Cut loss ไว้ 100 บาทจากทุน เพื่อป้องกันความเสี่ยงหากราคาทองคำเคลื่อนไหวผิดจากคาด

เทคนิค Gold Spot



ที่มา : สายงานวิจัย บล. เอเชีย พลัส

GOLD Technical: ราคาทองคำปรับขึ้นกลับมาขึ้นเหนือ เส้น EMA 10 วัน และเกิดเป็นแท่งเทียนเขียวเต็มแท่ง พร้อมทำจังหวะ Higher Low บ่งชี้ภาพการฟื้นตัว คาดกลับเข้าสู่ กรอบ Sideway เดิมที่ ที่ \$1905-\$1950

Gold Futures

FUTURES	Last	Chg	%Chg	Vol.	OI	OI Chg
GFV20	28,370	70	0.25	88	1,026	-24
GFZ20	28,450	30	0.11	54	639	20
GFG21	28,550	90	0.32	45	258	5

Mini Gold Futures

FUTURES	Last	Chg	%Chg	Vol.	OI	OI Chg
GF10V20	28,460	180	0.64	4,953	7,871	-830
GF10Z20	28,530	180	0.63	4,206	9,008	1,394
GF10G21	28,600	180	0.63	1,007	4,428	-562

หมายเหตุ : ราคาปิดของ Gold Futures (Night Session) Settle ณ เวลา 22.00 น. และปริมาณการซื้อขายเกิดขึ้นในช่วงเวลา 19.30-22.30 น.
ที่มา : สายงานวิจัย บล.เอเชีย พลัส

ASPS Gold Valuation Matrix (เหรียญฯ/ทรอยออนซ์)

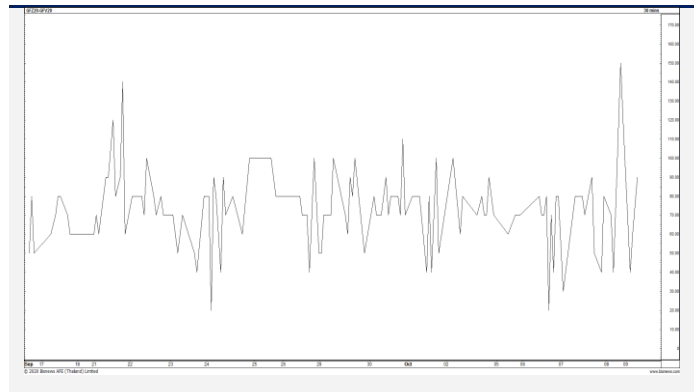
	←----->										
	93	94	95	Dollar Index				แข็งค่า			
				96	97	98	99	100	101	102	
40	1,617.66	1,589.21	1,560.76	1,532.31	1,503.86	1,475.41	1,446.96	1,418.52	1,390.07	1,361.62	1,333.17
43	1,616.71	1,588.26	1,559.81	1,531.36	1,502.91	1,474.47	1,446.02	1,417.57	1,389.12	1,360.67	1,332.22
46	1,615.76	1,587.31	1,558.86	1,530.42	1,501.97	1,473.52	1,445.07	1,416.62	1,388.17	1,359.72	1,331.28
49	1,614.82	1,586.37	1,557.92	1,529.47	1,501.02	1,472.57	1,444.12	1,415.67	1,387.23	1,358.78	1,330.33
52	1,613.87	1,585.42	1,556.97	1,528.52	1,500.07	1,471.62	1,443.18	1,414.73	1,386.28	1,357.83	1,329.38
55	1,612.92	1,584.47	1,556.02	1,527.57	1,499.13	1,470.68	1,442.23	1,413.78	1,385.33	1,356.88	1,328.43
58	1,611.97	1,583.52	1,555.08	1,526.63	1,498.18	1,469.73	1,441.28	1,412.83	1,384.38	1,355.94	1,327.49
61	1,611.03	1,582.58	1,554.13	1,525.68	1,497.23	1,468.78	1,440.33	1,411.89	1,383.44	1,354.99	1,326.54
64	1,610.08	1,581.63	1,553.18	1,524.73	1,496.28	1,467.84	1,439.39	1,410.94	1,382.49	1,354.04	1,325.59
67	1,609.13	1,580.68	1,552.24	1,523.79	1,495.34	1,466.89	1,438.44	1,409.99	1,381.54	1,353.09	1,324.65
70	1,608.19	1,579.74	1,551.29	1,522.84	1,494.39	1,465.94	1,437.49	1,409.04	1,380.60	1,352.15	1,323.70
73	1,607.24	1,578.79	1,550.34	1,521.89	1,493.44	1,464.99	1,436.55	1,408.10	1,379.65	1,351.20	1,322.75

การแปลงราคาทองคำให้เป็นบาท

GOLD Londin AM (USD/Ounce)	FX (บาท/ USD)					
	31.00	31.25	31.50	31.75	32.00	
1,780	26,229	26,440	26,652	26,863	27,075	
1,810	26,671	26,886	27,101	27,316	27,531	
1,840	27,113	27,331	27,550	27,769	27,987	
1,870	27,555	27,777	27,999	28,221	28,444	
1,900	27,997	28,223	28,448	28,674	28,900	
1,930	28,439	28,668	28,898	29,127	29,356	
1,960	28,881	29,114	29,347	29,580	29,813	
1,990	29,323	29,559	29,796	30,032	30,269	
2,020	29,765	30,005	30,245	30,485	30,725	

ที่มา: สายงานวิจัย บล. เอเชีย พลัส

Spread ระหว่าง GFV20 – GFQ20



ที่มา: สายงานวิจัย บล. เอเชีย พลัส

คำนวณกำไรขาดทุนของ Gold Futures

บัลลงทอนรายย่อย				
(ค่าธรรมเนียม 490.10 บาท/สัญญา/ข้าง)				
ราคาปิด future	เปลี่ยนแปลง	กำไร (ขาดทุน)	ค่าธรรมเนียม+ VAT (บาท)	กำไร (ขาดทุน)สุทธิ
28,620.00	250.0	12,500	(1,049)	11,451
28,570.00	200.0	10,000	(1,049)	8,951
28,520.00	150.0	7,500	(1,049)	6,451
28,470.00	100.0	5,000	(1,049)	3,951
28,420.00	50.0	2,500	(1,049)	1,451
28,370.00	0.0	-	(1,049)	(1,049)
28,320.00	-50.0	(2,500)	(1,049)	(3,549)
28,270.00	-100.0	(5,000)	(1,049)	(6,049)
28,220.00	-150.0	(7,500)	(1,049)	(8,549)
28,170.00	-200.0	(10,000)	(1,049)	(11,049)
28,120.00	-250.0	(12,500)	(1,049)	(13,549)

ที่มา: สายงานวิจัย บล. เอเชีย พลัส

คำนวณกำไรขาดทุนของ Mini Gold Futures

บัลลงทอนรายย่อย				
(ค่าธรรมเนียม 98.10 บาท/สัญญา/ข้าง)				
ราคาปิด future	เปลี่ยนแปลง	กำไร (ขาดทุน)	ค่าธรรมเนียม+ VAT (บาท)	กำไร (ขาดทุน)สุทธิ
28,710.00	250.0	2,500	(210)	2,290
28,660.00	200.0	2,000	(210)	1,790
28,610.00	150.0	1,500	(210)	1,290
28,560.00	100.0	1,000	(210)	790
28,510.00	50.0	500	(210)	290
28,460.00	0.0	-	(210)	(210)
28,410.00	-50.0	(500)	(210)	(710)
28,360.00	-100.0	(1,000)	(210)	(1,210)
28,310.00	-150.0	(1,500)	(210)	(1,710)
28,260.00	-200.0	(2,000)	(210)	(2,210)
28,210.00	-250.0	(2,500)	(210)	(2,710)

ที่มา: สายงานวิจัย บล. เอเชีย พลัส