



SET50 Futures:

ประเมินว่า SET50 อยู่ในภาวะที่มี Downside จำกัด แต่ยังคงรอดูการชุมนุมทางการเมืองวันนี้ Trading S50Z20 กรอบ 795 - 805 จุด และให้เปิด Long ที่กรอบล่าง

SET50 Option:

แนะนำให้สลับมาเปิด Long S50Z20C776 ที่ 33 จุด (SET50 = 798) เป้าทำกำไร 47 จุด (SET50=810) Cut Loss 3 จุด คาด SET50 มี Downside จำกัด

Single Stock Futures:

สถานะ: Long CPNZ20 ทุน 44.69 บาท ปัจจุบันขาดทุน 22% แนะนำถือ เป้าทำกำไรที่ 48 บาท Cut loss 43.25 บาท โดย หวัง Sentiment เชิงบวกจาก ข้อปดมีคืน

สถานะ: Long MTCZ20 ทุน 50.40 บาท มีกำไร 4.6% แนะนำถือ เป้าทำกำไร 53.50 บาท และ Cut Loss 1 บาท จากทุน คาดกำไร 3Q63 เด่นจากสภาพแวดล้อมทางธุรกิจที่เอื้อ

Gold Futures:

ราคาทองคำผันผวนแต่กรอบแคบลง ล่าสุดถูกขายทำกำไรลงมาต่ำกว่า 1900\$ แนะนำ Trading GFV20 กรอบ 27910-28360 บาท (1880-1910\$) และให้ Long ที่กรอบล่าง

SET50 Index Futures / Option	P. 2
Single Stock Futures	P. 4
Gold Futures	P. 7

*ภายใต้สภาวะที่ตลาดเผชิญกับความผันผวนสูง ทำให้การปรับกลยุทธ์ใน Derivative Talk ต้องสามารถดำเนินการได้อย่างรวดเร็วขึ้น ฝ่ายวิจัยฯจึงได้มีการเพิ่มช่องทางติดตามคำแนะนำกลยุทธ์การซื้อขายระหว่างวันทำการผ่าน 2 ช่องทาง เพื่อให้นักลงทุนสามารถปรับเปลี่ยนกลยุทธ์ได้มีประสิทธิภาพมากยิ่งขึ้น คือ

- แอปพลิเคชัน: [ASP Smart](#)
- Telegram: [ASIA PLUS GROUP](#) (<http://bit.ly/TeleAsiaplusgroup>)

สถานะของนักลงทุน

	All Futures Long(Short) Position : Contract			Accumulated Long(Short)		
	Long	Short	Net	2 Days	1 Weeks	1 Months
Institution	81,445	83,423	-1,978	-29,063	-128,007	-170,490
Foreign	79,668	80,899	-1,231	-32,703	-25,207	24,534
Retail	156,737	153,528	3,209	61,766	153,214	145,956

	SET50 Futures Long(Short) Position : Contract			Accumulated Long(Short)		
	Long	Short	Net	2 Days	1 Weeks	1 Months
Institution	31,423	31,577	-154	4,442	-2,927	-15,165
Foreign	59,480	55,824	3,656	-8,668	16,470	48,313
Retail	84,515	88,017	-3,502	4,226	-13,543	-33,148

	Single Stock Futures Long(Short) Position : Contract			Accumulated Long(Short)		
	Long	Short	Net	2 Days	1 Weeks	1 Months
Institution	41,950	37,328	4,622	-20,159	-92,696	-133,582
Foreign	8,172	13,894	-5,722	-25,964	-43,107	-26,746
Retail	40,744	39,644	1,100	46,123	135,803	160,328

	Metal Futures Long(Short) Position : Contract			Accumulated Long(Short)		
	Long	Short	Net	2 Days	1 Weeks	1 Months
Institution	5,686	4,475	1,211	484	2,443	4,204
Foreign	12,015	11,180	835	1,929	1,429	1,818
Retail	15,133	17,179	-2,046	-2,413	-3,872	-6,022

	Call Option Long(Short) Position : Contract			Accumulated Long(Short)		
	Long	Short	Net	2 Days	1 Weeks	1 Months
Institution	146	122	24	7	1,427	92
Foreign	2	70	-68	-77	-487	-1,054
Retail	1,350	1,304	46	74	-935	884

	Put Option Long(Short) Position : Contract			Accumulated Long(Short)		
	Long	Short	Net	2 Days	1 Weeks	1 Months
Institution	164	430	-266	-239	-717	544
Foreign	200	1	199	199	417	2,708
Retail	2,359	2,093	266	39	174	-2,269

ที่มา: ฝ่ายงานวิจัย บล. เอเชีย พลัส

RESEARCH DIVISION

บริษัทหลักทรัพย์ เอเชีย พลัส

เกิดศักดิ์ ทวีธีระธรรม

นักวิเคราะห์ปัจจัยพื้นฐานด้านตลาดทุน และทางเทคนิค
เลขทะเบียนนักวิเคราะห์: 004132

ประสิทธิ์ รัตนกิจมงคล, CISA, CFA

นักวิเคราะห์ปัจจัยพื้นฐานด้านตลาดทุน และด้านเทคนิค
เลขทะเบียนนักวิเคราะห์: 025917

นวลพรรณ น้อยรัชชกุล

นักวิเคราะห์ปัจจัยพื้นฐานด้านตลาดทุน และด้านเทคนิค
เลขทะเบียนนักวิเคราะห์: 019994

ชาญชัย พันการนาทิจ

นักวิเคราะห์ปัจจัยพื้นฐานด้านตลาดทุน และทางเทคนิค
เลขทะเบียนนักวิเคราะห์: 064045

ธนัฐธรรม เกิดเนตร

ผู้ช่วยนักวิเคราะห์

SET50 Overview

วานนี้ IMF ได้เปิดรายงานแนวโน้มเศรษฐกิจโลก โดยมีการปรับเพิ่มประมาณการ GDP Growth ปีนี้ที่ -4.4%yoy ดีขึ้นจากเดือน มิ.ย. ที่คาดการณ์ตัว -5.2%yoy เช่นเดียวกับบ้านเราได้มีการปรับ GDP Growth ปีนี้ -7.1%yoy จากรอบก่อนคาดการณ์ตัว -7.7%yoy ซึ่งสอดคล้องกับมุมมองฝ่ายวิจัยที่เคยนำเสนอ Downside ต่อการปรับลดประมาณการทางด้านเศรษฐกิจบ้านเราจำกัด ตามมาตรการคลายล็อกเศรษฐกิจในประเทศและมาตรการกระตุ้นเศรษฐกิจที่ทยอยออกมาในช่วงที่ผ่านมา ซึ่งภายใต้สถานการณ์ดังกล่าวส่งผลให้พื้นที่ในการปรับลดลงของ SET50 Index เริ่มจำกัด แต่อย่างไรก็ตามในวันนี้ยังต้องรอดูสถานการณ์การชุมนุมทางการเมืองในประเทศ ทั้งนี้หากไม่ได้มีเหตุการณ์ยืดเยื้อหรือรุนแรง เชื่อว่าจะเป็นแรงส่งทำให้ SET50 Index พื้นตัวกลับจึงประเมินกรอบการเคลื่อนไหวของวันที่ 798-810 จุด

	SET50	S50Z20	S50H21
แนวรับ	798	795	790
แนวต้าน	810	805	800

*ภายใต้สภาวะที่ตลาดเผชิญกับความผันผวนสูง ฝ่ายวิจัยจึงได้มีการเพิ่มช่องทางติดตามคำแนะนำกลยุทธ์การซื้อขายระหว่างวันผ่าน 2 ช่องทาง คือ

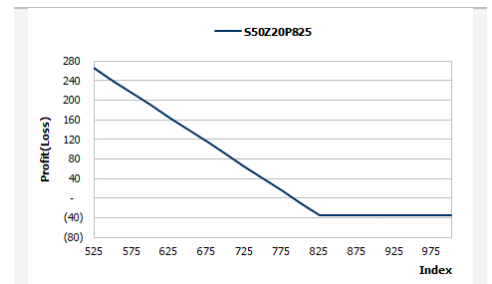
- แอปพลิเคชัน: [ASP Smart](#)
- Telegram: [ASIA PLUS GROUP](#)
(<http://bit.ly/TeleAsiaplusgroup>)

SET50 Index Futures

Direction Trading: ประเมินว่า SET50 อยู่ในภาวะที่มี Downside จำกัด แต่ยังคงต้องรอดูการชุมนุมทางการเมืองวันนี้ Trading S50Z20 กรอบ 795 - 805 จุด และให้เปิด Long ที่กรอบล่าง

Spread Trading: นักลงทุนน่าจะเปิดสถานะ Short Spread ระหว่าง S50H21-S50Z20 ได้ที่ไม่ต่ำกว่า -4.0 จุด ปัจจุบันมีกำไรอย่างน้อย 1.2 จุดแนะนำถือต่อคาดหวัง Spread คู่เข้าค่าทางทฤษฎีที่ -7.93 จุด

SET50 Option: แนะนำให้สลับมาเปิด Long S50Z20C776 ที่ 33 จุด (SET50 = 798) เป้าทำกำไร 47 จุด (SET50=810) Cut Loss 3 จุด คาด SET50 มี Downside จำกัด



หมายเหตุ : ตัวคูณดัชนีเท่ากับ 200 บาท ต่อ 1 จุดของดัชนี

	Last	1Yr Hist. Volatility	2Week Hist. Volatility
SET50 Index	804.59	31.91598	18.14685

Call Option

	Premium	Chg	Break Even	Intrinsic Value	Time Value	All-in-Premium	Theory Price	Volume	Open Interest	Implied Volatility	Delta	Effective Gearing	Time Decay
S50Z20C875	3.60	0.30	> 878.6	0.00	3.60	9.20%	6.55	205	1780	15.93	0.13	28.13	0.1
S50Z20C850	6.70	0.20	> 856.7	0.00	6.70	6.48%	11.53	340	2912	15.41	0.22	26.12	0.1
S50Z20C825	13.10	0.80	> 838.1	0.00	13.10	4.16%	19.12	372	3961	15.01	0.35	21.76	0.0
S50Z20C800	24.80	1.90	> 824.8	4.59	20.21	2.51%	29.91	292	2519	15.87	0.53	17.10	0.0
S50Z20C775	41.80	4.10	> 816.8	29.59	12.21	1.52%	44.19	30	932	17.31	0.68	13.06	0.0

Put Option

	Premium	Chg	Break Even	Intrinsic Value	Time Value	All-in-Premium	Theory Price	Volume	Open Interest	Implied Volatility	Delta	Effective Gearing	Time Decay
S50Z20P875	75.50	-2.50	< 799.5	70.41	5.09	-0.63%	78.19	1	177	18.80	-0.82	-9.55	0.0
S50Z20P850	52.50	-4.60	< 797.5	45.41	7.09	-0.88%	58.18	5	310	12.87	-0.83	-13.36	0.0
S50Z20P825	35.50	-2.50	< 789.5	20.41	15.09	-1.88%	40.79	37	760	13.51	-0.66	-15.43	0.0
S50Z20P800	20.90	-2.80	< 779.1	0.00	20.90	-3.17%	26.60	286	2741	14.60	-0.47	-17.96	0.0
S50Z20P775	12.40	-1.20	< 762.6	0.00	12.40	-5.22%	15.90	765	3452	16.26	-0.31	-19.31	-0.1

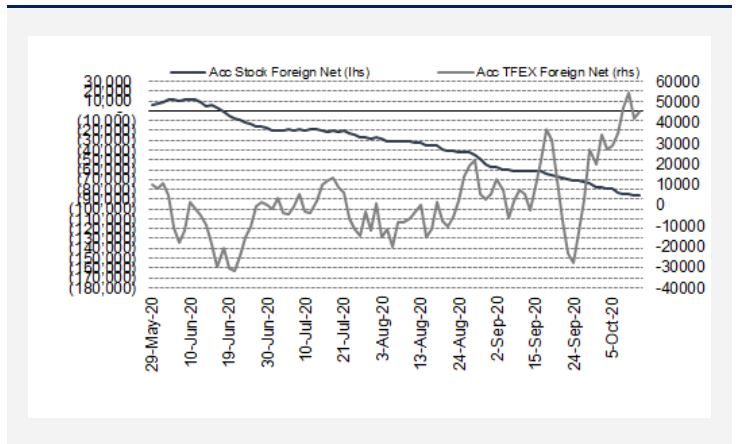
ที่มา: สายงานวิจัย บล. เอเชีย พลัส

ภาพรวมการซื้อขาย SET50 Index

UNDERLYING	Close	Chg	%Chg	สรุปการซื้อขาย		
SET50	804.59	3.80	0.47%	12/10/2020		
Symbol	Settle	Chg	%Chg	Vol.	OI	OI Chg
S50V20	805.60	6.9	0.9%	47	683	-14
S50X20	805.00	8.0	1.0%	8	101	0
S50Z20	803.60	4.5	0.6%	158,260	400,769	-5,708
S50H21	798.40	4.3	0.5%	15,146	20,975	1,352
S50M21	794.60	4.3	0.5%	1,493	6,315	2
S50U21	789.30	4.5	0.6%	464	1,374	33
SET50 Futures Long(Short) : สัญญา				สะสม Long(Short)		
	Long	Short	Net	2 วัน	2 สัปดาห์	QTD
สถาปน	31,423	31,577	-154	4,442	-6,520	-1,774
ต่างชาติ	59,480	55,824	3,656	-8,668	43,027	25,651
รายย่อย	84,515	88,017	-3,502	4,226	-36,507	-23,877

ที่มา: สายงานวิจัย บล. เอเชีย พลัส

ความสัมพันธ์สถานะของนักลงทุนต่างประเทศในตราสารทุน
และ: SET50 Futures



ที่มา: สายงานวิจัย บล. เอเชีย พลัส

คาดการณ์ Spread ณ สิ้นเดือนจาก ASPS Model

เป้าหมาย Spread ชีวียโกล - ชีวียโกล						
	S50J20	S50K20	S50M20	S50N20	S50Q20	S50U20
	ณ 29 เม.ย.63 ณ 28 พ.ค.63 ณ 29 มิ.ย.63 ณ 30 ก.ค.63 ณ 28 ส.ค.63 ณ 29 ก.ย.63					
S50J20						
S50K20	-1.60					
S50M20	-1.32	0.28				
S50N20	-1.47	0.13	-0.15			
S50Q20	-5.84	-4.23	-4.52	-4.37		
S50U20	-6.88	-5.28	-5.56	-5.41	-1.04	

*สมมติฐานอัตราดอกเบี้ยนโยบายระหว่าง มิ.ย. - ก.ย. 63 เท่ากับ 0.5%

ที่มา: สายงานวิจัย บล. เอเชีย พลัส

SET50 ที่ระดับค่า PER ต่างๆ

SET 50 Sensitivity	ม.ค. 62E	มี.ค. 62E	เม.ย. 62E	พ.ค. 62E	มิ.ย. 62E	ก.ย. 62E	ธ.ค. 62E
PER 15.5	898	870	857	843	830	789	748
PER 16	926	899	885	871	857	815	773
PER 16.5	955	927	912	898	883	840	797
PER 17	984	955	940	925	910	866	821
PER 17.5	1,013	983	967	952	937	891	845
PER 18	1,042	1,011	995	979	964	916	869
PER 18.5	1,071	1,039	1,023	1,007	990	942	893
PER 19	1,100	1,067	1,050	1,034	1,017	967	918

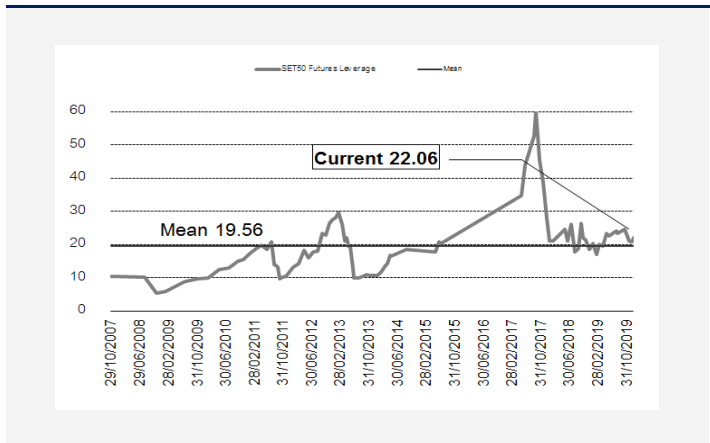
ที่มา: สายงานวิจัย บล. เอเชีย พลัส

คำนวณกำไรขาดทุนของ SET50 Futures

นักลงทุนรายย่อย					
(ค่าธรรมเนียม 87.10 บาท/สัญญา/ข้าง)					
ราคาปิด	chg (จุด)	กำไร	ค่าธรรมเนียม+	กำไร	
Futures	เทียบกับ	(ขาดทุน)	VAT (บาท)	(ขาดทุน)สุทธิ	
808.60	5.0	1,000	(186)	814	
807.60	4.0	800	(186)	614	
806.60	3.0	600	(186)	414	
805.60	2.0	400	(186)	214	
804.60	1.0	200	(186)	14	
803.60	0.0	0.0	(186)	(186)	
802.60	-1.0	(200)	(186)	(386)	
801.60	-2.0	(400)	(186)	(586)	
800.60	-3.0	(600)	(186)	(786)	
799.60	-4.0	(800)	(186)	(986)	
798.60	-5.0	(1,000)	(186)	(1,186)	

ที่มา: สายงานวิจัย บล. เอเชีย พลัส

ระดับ Leverage ของ SET50 Futures



ที่มา: Thailand Clearing House, ฝ่ายวิจัย ASPS

Single Stock Futures

Long CPNZ20

การกลับมาเปิดบริการถึงสิ้นเดือน ก.ค. เห็นสัญญาณฟื้นตัวดีกว่าคาด ทั้ง จำนวนผู้ใช้บริการเพิ่มขึ้นราว 60-80% และส่วนลดค่าเช่าทยอยลดลงจาก 30%-50% เหลือ 25% เดือน ก.ค. ประกอบกับการเปิดศูนย์การค้าใหม่ก็เป็นไปตามแผน ที่ อยูธยา ศรีราชา และจันทบุรี ที่จะเปิดช่วง 2H64-2565 ขณะเดียวกันยังมีเป้าหมายการขายสิทธิการเช่า 4 ศูนย์การค้าเข้ากอง CPNREIT คาดดำเนินการแล้วเสร็จปีนี้ หรืออย่างช้า ก.พ. 2564 ทั้งนี้ FV ปี 2563 ที่ 66 บาท อิง DCF-WACC 8%

ส่วนภาพทางเทคนิค เกิดภาพการกลับตัวขึ้น หลังจากทดสอบกรอบล่างของ

Downtrend Channel โดยมีสัญญาณบวกทางเทคนิค กลับมายืนเหนือเส้น EMA 10 วัน ประเมินว่ามีโอกาสฟื้นต่อ โดยมีเป้าหมายทำกำไรที่

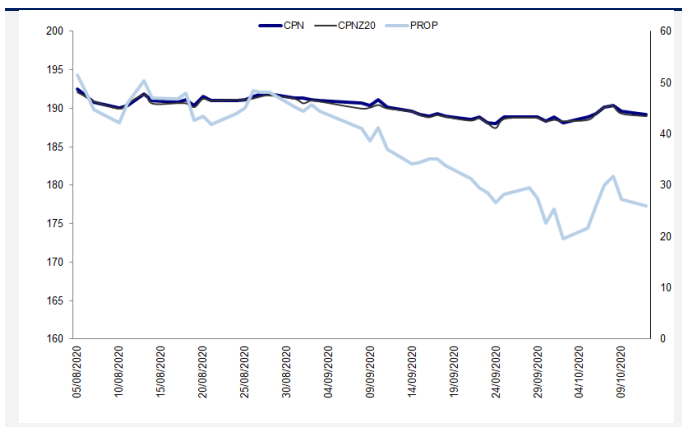
กลยุทธ์การลงทุน

สถานะ Long CPNZ20 ทุน 44.69 บาท ปัจจุบันขาดทุน 22% แนะนำถือต่อ เป้าทำกำไร 48.00 บาท Cut Loss 43.25 บาท

Future							Underlying				
Future	Settle Price	Basis	ASP Theory Price	Vol	OI	OI Change	Leverage	Upside	PER 63F	PBV 63F	EPS GROWTH 63F
CPNZ20	43.47	-0.28	43.74		67	0	8.17	50.86%	30.20	2.62	-44.61%

ที่มา: สายงานวิจัย บล. เอเชีย พลัส

Historical Price



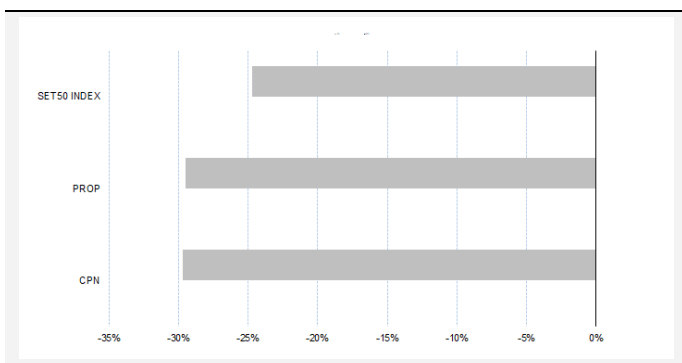
ที่มา: สายงานวิจัย บล. เอเชีย พลัส

คำนวณกำไรขาดทุนของ Stock Futures

บัลลงทุนรายย่อย					
ราคาปิด future	chg (จุด) เทียบกับราคา	กำไร (ขาดทุน)	ค่าธรรมเนียม +VAT (บาท)	กำไร (ขาดทุน)สุทธิ	กำไร
43.97	0.5	500	6.27	494	
43.87	0.4	400	6.27	394	
43.77	0.3	300	6.27	294	
43.67	0.2	200	6.27	194	
43.57	0.1	100	6.27	94	
43.47	0.0	-	6.27	(6)	
43.37	-0.1	(100)	6.27	(106)	
43.27	-0.2	(200)	6.27	(206)	
43.17	-0.3	(300)	6.27	(306)	
43.07	-0.4	(400)	6.27	(406)	
42.97	-0.5	(500)	6.27	(506)	

ที่มา: สายงานวิจัย บล. เอเชีย พลัส

Historical Return



ที่มา: สายงานวิจัย บล. เอเชีย พลัส

Technical Chart



ที่มา: สายงานวิจัย บล. เอเชีย พลัส

Single Stock Futures

Long MTCZ20

คาดการณ์ราคาหุ้นงวด 3Q63 จะเติบโตและขึ้นทำ New High ต่อเนื่อง หลังจากที่รัฐบาลคลาย lock down ไปแล้ว หนุนกิจกรรมทางเศรษฐกิจ จะกลับมาเป็นปกติมากขึ้น ส่งผลต่อการปรับประมาณการกำไรสุทธิปี 63-64 ขึ้น 8.2% และ 5.9% จากการปรับลดสมมติฐาน credit cost ปี 2563-64 ลงมาที่ 0.8% เพื่อให้สอดคล้องกับ Credit cost งวด 1H63 ที่ 0.3% FV ปี 63 ใหม่เท่ากับ 57 บาท ถึง PBV 5.9 เท่า

ภาพทางเทคนิค ราคาแกว่งในกรอบ Sideway Up มีสัญญาณบวกทางเทคนิค จากการทำ Higher Low พร้อมทั้งล่าสุดเกิดแท่งเทียนเขียวเต็มแท่ง สะท้อนภาพการกลับเข้ามาของแรงซื้อ แบบมีนัยสำคัญ มีโอกาสแกว่งขึ้นทดสอบกรอบบนในระยะถัดไป

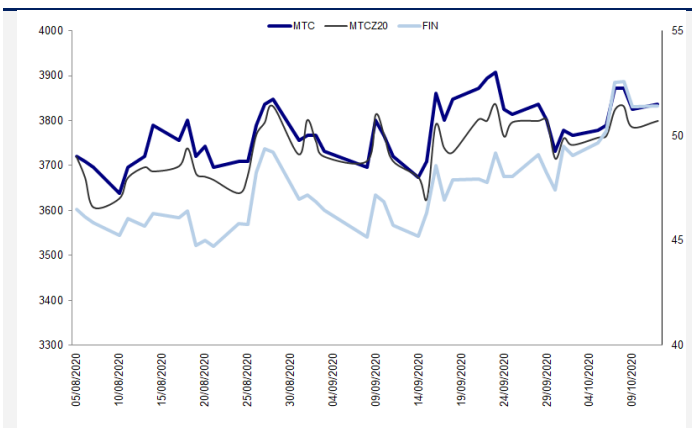
กลยุทธ์การลงทุน

สถานะ Long MTCZ20 ทุน 50.40 บาท ปัจจุบันกำไร 4.6% แนะนำถือต่อ เป้าทำกำไร 53.50 บาท Cut Loss 49.40 บาท

Future								Underlying			
Future	Settle Price	Basis	ASP Theory Price	Vol	OI	OI Change	Leverage	Upside	PER 63F	PBV 63F	EPS GROWTH 63F
MTCZ20	50.70	-0.80	51.49	20	120	20	7.97	10.68%	21.23	5.33	21.39%

ที่มา: สายงานวิจัย บล. เอเชีย พลัส

Historical Price



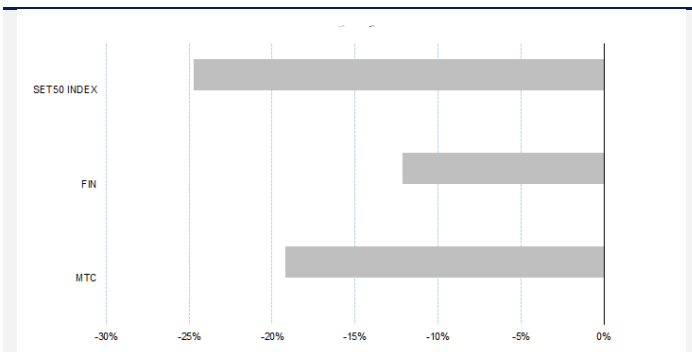
ที่มา: สายงานวิจัย บล. เอเชีย พลัส

คำนวณกำไรขาดทุนของ Stock Futures

บัลลงทุณรายย่อย					
ราคาปิด future	chg (จุด) เทียบกับราคา	กำไร (บาท/ทุน)	ค่าธรรมเนียม +VAT (บาท)	กำไร (บาท/ทุน)สุทธิ	ทำไร
51.20	0.5	500	7.45	493	
51.10	0.4	400	7.45	393	
51.00	0.3	300	7.45	293	
50.90	0.2	200	7.45	193	
50.80	0.1	100	7.45	93	
50.70	0.0	-	7.45	(7)	
50.60	-0.1	(100)	7.45	(107)	
50.50	-0.2	(200)	7.45	(207)	
50.40	-0.3	(300)	7.45	(307)	
50.30	-0.4	(400)	7.45	(407)	
50.20	-0.5	(500)	7.45	(507)	

ที่มา: สายงานวิจัย บล. เอเชีย พลัส

Historical Return



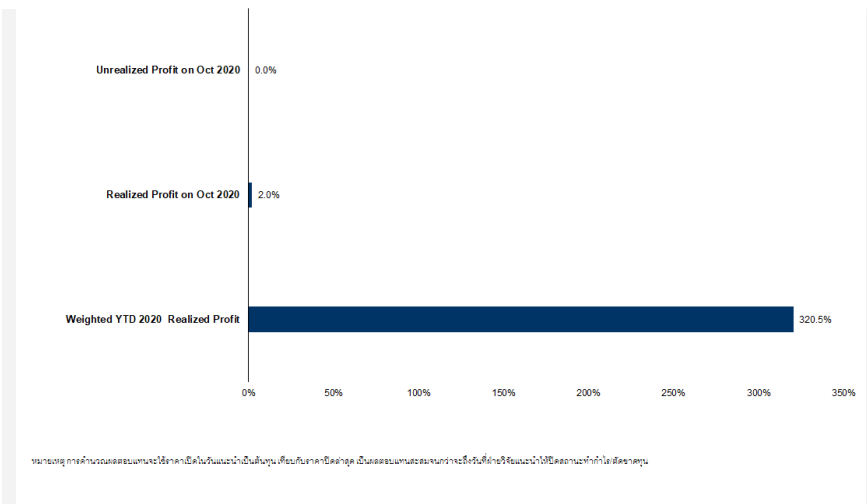
ที่มา: สายงานวิจัย บล. เอเชีย พลัส

Technical Chart



ที่มา: สายงานวิจัย บล. เอเชีย พลัส

Tracking Performance



ที่มา: สายงานวิจัย บล. เอเชีย พลัส

Top 20 Most Active Volume

No.	Future	Settle Price	Basis	ASP Theory Price	Vol	OI	OI Change	Leverage	Resistance	Support
1	SPRCZ20	5.97	-0.03	6.00	1750	1500	1000	4.78	6.19	5.73
2	SIRIZ20	0.61	0.00	0.61	1000	5297	1000	5.35	0.63	0.56
3	SUPERZ20	0.90	0.00	0.90	1000	10000	-1000	5.92	0.91	0.87
4	ESSOZ20	6.31	0.01	6.30	700	4910	700	5.02	6.54	6.21
5	STAZ20	30.20	-0.05	30.24	614	222	208	6.32	29.27	26.98
6	QHZ20	2.12	-0.04	2.16	500	12828	500	11.37	2.15	2.09
7	APZ20	6.17	-0.08	6.25	500	1602	-500	7.48	6.39	5.84
8	CKPZ20	4.98	0.04	4.94	500	1042	-500	5.20	5.47	4.78
9	PLANBZ20	6.02	-0.03	6.05	500	1501	-500	5.90	6.33	5.75
10	PSLZ20	5.39	-0.01	5.40	500	3501	-500	5.08	6.25	5.09
11	EAZ20	43.50	0.25	43.24	403	202	-3	7.30	43.25	40.38
12	GLOBALZ20X	18.88	-0.02	18.90	400		0	7.30	19.42	18.67
13	GULFZ20X	33.68	2.18	31.49	271	466	10	1.61	35.78	31.61
14	HMPROZ20	15.00	-0.10	15.10	200	103	-200	9.46	15.08	14.40
15	CBGZ20	121.99	-0.51	122.47	161	2088	80	8.55	125.74	117.57
16	CPFZ20	26.76	-0.24	26.99	102	1338	-98	8.77	28.64	26.78
17	PTTZ20	34.14	-0.11	34.24	102	3081	100	10.01	35.62	33.53
18	BDMSZ20	18.96	0.06	18.90	100	100	-100	11.30	19.81	18.87
19	KBANKZ20	75.40	0.40	74.98	62	527	-38	5.84	77.16	73.08
20	PTTEPZ20	81.75	-0.50	82.23	61	117	-21	8.05	81.97	75.45

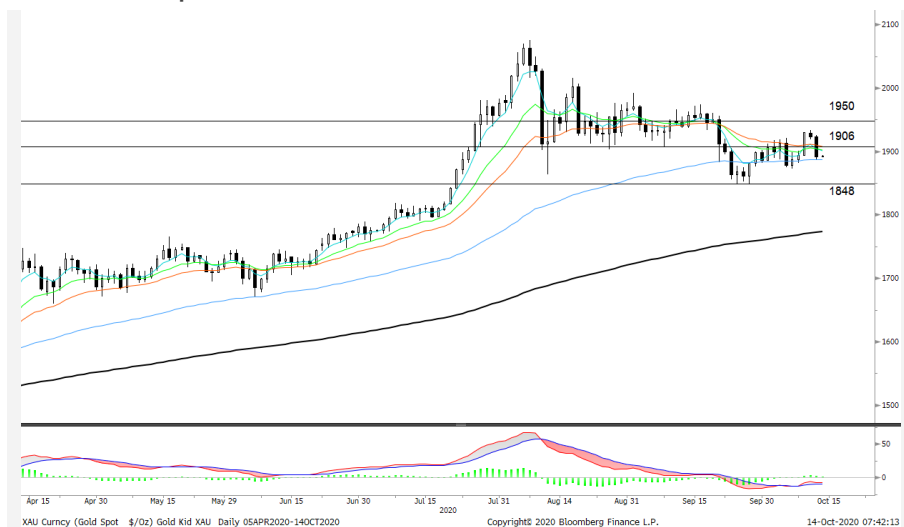
Gold Futures

ราคาทองคำตลาดสหรัฐช่วง 2 วันทำการที่ผ่านมา ปรับลดลงรวม 37 เหรียญฯ หรือ 1.92% หลุดระดับ 1,900 เหรียญฯ อีกครั้ง โดยปิดเมื่อคืนวันอังคารที่ 1,892 เหรียญฯ จากแรงขายหลังราคาดีดตัวขึ้นต่อเนื่อง 3 วันทำการรวมแล้วกว่า 60 เหรียญฯ ตั้งแต่ปลายสัปดาห์ที่ผ่านมา นอกจากนี้ตลาดทองคำมีแรงกดดันจากค่าเงินดอลลาร์สหรัฐแข็งค่า เมื่อเทียบกับค่าเงินสกุลหลักอื่น หลังสหรัฐรายงานดัชนีราคาผู้บริโภค (CPI) เดือน ก.ย. สอดคล้องกับคาดการณ์ โดยเป็นการเพิ่มขึ้นรายเดือนติดต่อกันเป็นเดือนที่ 4 รวมถึงการรายงานเศรษฐกิจโลกที่อ่อนแอน้อยกว่าคาดจาก IMF ส่วนหนึ่งจากประเทศจีนที่ฟื้นตัวเร็วกว่าที่คาดไว้ ภาพรวมหนุนให้ Dollar Index ปรับเพิ่มขึ้น 0.5% โดยล่าสุดปิดบริเวณ 93.52 จุด สำหรับสัปดาห์นี้ ต้องติดตามการรายงานตัวเลขเศรษฐกิจสำคัญของสหรัฐ อาทิเช่น ดัชนีราคาผู้ผลิต, จำนวนผู้ขอรับสวัสดิการว่างงานรายสัปดาห์ และยอดค้าปลีก เป็นต้น

กลยุทธ์การลงทุน

ราคาทองคำ GFV20 เมื่อคืนวันจันทร์ที่ผ่านมา ปรับเพิ่มขึ้น 160 บาท ปิดอยู่ที่ 28,530 บาท เทียบเท่า 1,921.33 เหรียญฯ สูงกว่าราคาทองคำตลาด spot ล่าสุดที่เคลื่อนไหวบริเวณ 1,892 เหรียญฯ คาดราคา GFV20 วันนี้ จะอยู่ในกรอบ 27,900-28,200 บาท แม้ราคาทองคำร่วงลงแรงจากค่าเงินดอลลาร์แข็งค่า แต่ยังคงมีความผันผวนระหว่างวัน จึงแนะนำให้นักลงทุน Trading 1,880-1,910 เหรียญฯ เทียบเท่า 27,910-28,360 บาท แต่หากราคาขายขยับลงมาแตะกรอบล่าง แนะนำให้รอเปิด Long GFV20 เนื่องจากประเมิน ณ ระดับราคาดังกล่าว น่าจะมี Downside จำกัด นอกจากนี้ประเด็นความไม่แน่นอนของการพัฒนาวัคซีน และสถานการณ์การเมืองในสหรัฐ จะยังเป็นปัจจัยหนุนต่อราคาทองคำ ทั้งนี้นักลงทุนควรกำหนดจุด Cut loss ไว้ 100 บาทจากทุน เพื่อป้องกันความเสี่ยงหากราคาทองคำเคลื่อนไหวผิดจากคาด

เทคนิควิเคราะห์ Gold Spot



ที่มา: สายงานวิจัย บล. เอเชีย พลัส

Gold Futures

FUTURES	Last	Chg	%Chg	Vol.	OI	OI Chg
GFV20	28,530	0	0.00	52	1,014	-12
GFZ20	28,600	-10	-0.03	45	623	-16
GFG21	28,650	0	0.00	14	260	2

Mini Gold Futures

FUTURES	Last	Chg	%Chg	Vol.	OI	OI Chg
GF10V20	28,570	60	0.18	3,615	7,722	-149
GF10Z20	28,630	40	0.14	2,498	9,351	343
GF10G21	28,690	40	0.10	777	4,623	195

หมายเหตุ : ราคาปิดของ Gold Futures (Night Session) Settle ณ เวลา 22.00 u. และปริมาณการซื้อขายเกิดขึ้นในช่วงเวลา 19.30-22.30 u.
ที่มา : สายงานวิจัย บล.เอเชีย พลัส

GOLD Technical: ราคาทองคำ ถูกกดดันจากแรงขาย ยืนระยะเหนือเส้น EMA 10 วันไม่
อยู่ เกิดแท่งเทียนแดงยาว บ่งชี้ทิศทางการแกว่งลง หาด้านใหม่ ทั้งนี้ ประเมินกรอบการ
เคลื่อนไหวไว้ที่ \$1848-\$1906

ASPS Gold Valuation Matrix (เหรียญฯ/กรอยออนซ์)

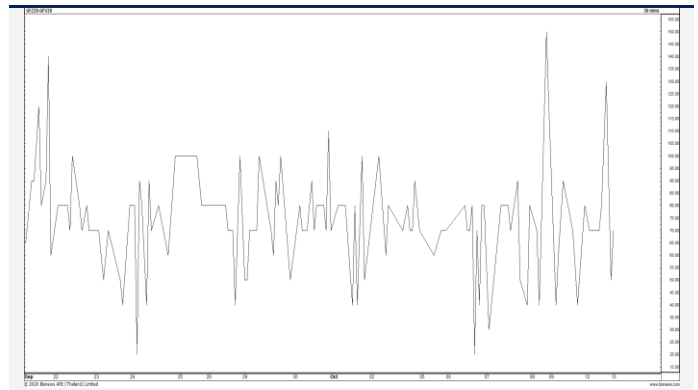
Nymex (USD/Barrel)	ASPS Gold Valuation Matrix										
	← 93	94	95	ลอนค่า	Dollar Index			แข็งค่า			→ 103
				96	97	98	99	100	101	102	103
40	1,617.66	1,589.21	1,560.76	1,532.31	1,503.86	1,475.41	1,446.96	1,418.52	1,390.07	1,361.62	1,333.17
43	1,616.71	1,588.26	1,559.81	1,531.36	1,502.91	1,474.47	1,446.02	1,417.57	1,389.12	1,360.67	1,332.22
46	1,615.76	1,587.31	1,558.86	1,530.42	1,501.97	1,473.52	1,445.07	1,416.62	1,388.17	1,359.72	1,331.28
49	1,614.82	1,586.37	1,557.92	1,529.47	1,501.02	1,472.57	1,444.12	1,415.67	1,387.23	1,358.78	1,330.33
52	1,613.87	1,585.42	1,556.97	1,528.52	1,500.07	1,471.62	1,443.18	1,414.73	1,386.28	1,357.83	1,329.38
55	1,612.92	1,584.47	1,556.02	1,527.57	1,499.13	1,470.68	1,442.23	1,413.78	1,385.33	1,356.88	1,328.43
58	1,611.97	1,583.53	1,555.08	1,526.63	1,498.18	1,469.73	1,441.28	1,412.83	1,384.38	1,355.94	1,327.49
61	1,611.03	1,582.58	1,554.13	1,525.68	1,497.23	1,468.78	1,440.33	1,411.89	1,383.44	1,354.99	1,326.54
64	1,610.08	1,581.63	1,553.18	1,524.73	1,496.28	1,467.84	1,439.39	1,410.94	1,382.49	1,354.04	1,325.59
67	1,609.13	1,580.68	1,552.24	1,523.79	1,495.34	1,466.89	1,438.44	1,409.99	1,381.54	1,353.09	1,324.65
70	1,608.19	1,579.74	1,551.29	1,522.84	1,494.39	1,465.94	1,437.49	1,409.04	1,380.60	1,352.15	1,323.70
73	1,607.24	1,578.79	1,550.34	1,521.89	1,493.44	1,464.99	1,436.55	1,408.10	1,379.65	1,351.20	1,322.75

การแปลงราคาทองคำให้เป็นบาท

GOLD London AM (USD/Ounce)	FX (บาท/ USD)					
	31.00	31.25	31.50	31.75	32.00	
1,780	26,229	26,440	26,652	26,863	27,075	
1,810	26,671	26,886	27,101	27,316	27,531	
1,840	27,113	27,331	27,550	27,769	27,987	
1,870	27,555	27,777	27,999	28,221	28,444	
1,900	27,997	28,223	28,448	28,674	28,900	
1,930	28,439	28,668	28,898	29,127	29,356	
1,960	28,881	29,114	29,347	29,580	29,813	
1,990	29,323	29,559	29,796	30,032	30,269	
2,020	29,765	30,005	30,245	30,485	30,725	

ที่มา: สายงานวิจัย บล. เอเชีย พลัส

Spread ระหว่าง GFV20 – GFQ20



ที่มา: สายงานวิจัย บล. เอเชีย พลัส

คำนวณกำไรขาดทุนของ Gold Futures

บัลลงทอนรายย่อย					
(ค่าธรรมเนียม 490.10 บาท/สัญญา/ข้าง)					
ราคาปิด future	เปลี่ยนแปลง	กำไร (ขาดทุน)	ค่าธรรมเนียม+ VAT (บาท)	กำไร (ขาดทุน)สุทธิ	
28,780.00	250.0	12,500	(1,049)	11,451	
28,730.00	200.0	10,000	(1,049)	8,951	
28,680.00	150.0	7,500	(1,049)	6,451	
28,630.00	100.0	5,000	(1,049)	3,951	
28,580.00	50.0	2,500	(1,049)	1,451	
28,530.00	0.0	-	(1,049)	(1,049)	
28,480.00	-50.0	(2,500)	(1,049)	(3,549)	
28,430.00	-100.0	(5,000)	(1,049)	(6,049)	
28,380.00	-150.0	(7,500)	(1,049)	(8,549)	
28,330.00	-200.0	(10,000)	(1,049)	(11,049)	
28,280.00	-250.0	(12,500)	(1,049)	(13,549)	

ที่มา: สายงานวิจัย บล. เอเชีย พลัส

คำนวณกำไรขาดทุนของ Mini Gold Futures

บัลลงทอนรายย่อย					
(ค่าธรรมเนียม 98.10 บาท/สัญญา/ข้าง)					
ราคาปิด future	เปลี่ยนแปลง	กำไร (ขาดทุน)	ค่าธรรมเนียม+ VAT (บาท)	กำไร (ขาดทุน)สุทธิ	
28,820.00	250.0	2,500	(210)	2,290	
28,770.00	200.0	2,000	(210)	1,790	
28,720.00	150.0	1,500	(210)	1,290	
28,670.00	100.0	1,000	(210)	790	
28,620.00	50.0	500	(210)	290	
28,570.00	0.0	-	(210)	(210)	
28,520.00	-50.0	(500)	(210)	(710)	
28,470.00	-100.0	(1,000)	(210)	(1,210)	
28,420.00	-150.0	(1,500)	(210)	(1,710)	
28,370.00	-200.0	(2,000)	(210)	(2,210)	
28,320.00	-250.0	(2,500)	(210)	(2,710)	

ที่มา: สายงานวิจัย บล. เอเชีย พลัส