

DERIVATIVES TALK

กลยุทธ์การลงทุนอนุพันธ์

21 ตุลาคม 2563



SET50 Futures:

การเปิด Short S50Z20 วานนี้ปิดรับกำไรระหว่างวันที่ 10 จุด คาด SET50 ยังอยู่ในภาวะผันผวนทิศทางลง Trading S50Z20 กรอบ 755 – 770 จุด และให้เปิด Short ที่กรอบบน

SET50 Option:

แนะนำให้ปรับราคาเข้า Long S50Z20P775 ไปที่ 22 จุด (SET50=770) เป้ากำไร 37 จุด (SET50=755) Cut Loss 3 จุด โดย SET50 อาจมีแรงกดดันจากการเข้ามาของ SCGP

Single Stock Futures:

คงคำแนะนำให้รอ Short CENTELZ20 ใหม่ที่ 20 บาท เป้ากำไร 18.80 บาท Cut Loss 0.60 บาทจากทุน ประเมินผลประกอบการในช่วงที่เหลือของปียังแย่

ปรับราคาเปิด Long STAZ20 ไปที่ 32 บาท เป้ากำไร 34 บาท Cut loss 0.70 บาทจากทุน สถานการณ์ Covid-19 และเศรษฐกิจจีนที่ฟื้น หนุราคาขยพารา

Gold Futures:

สถานะ Short GFV20 ทุน 28430 บาท ถูก Stop Profit รับกำไร 100 บาท/บาททองคำ แนะนำให้ Trading GFV20 ในกรอบ 28170 – 28620 บาท (1900-1930\$)

สถานะของนักลงทุน

All Futures Long(Short) Position : Contract			Accumulated Long(Short)			
Long	Short	Net	2 Days	1 Weeks	1 Months	
Institution	120,230	107,513	12,717	17,734	2,000	-111,794
Foreign	93,575	93,997	-422	-1,201	-36,366	-35,424
Retail	177,099	189,394	-12,295	-16,533	34,366	147,218

SET50 Futures Long(Short) Position : Contract			Accumulated Long(Short)			
Long	Short	Net	2 Days	1 Weeks	1 Months	
Institution	42,597	44,604	-2,007	-15,935	-17,505	-27,188
Foreign	77,734	78,529	-795	-5,195	-36,420	-2,702
Retail	121,002	118,200	2,802	21,130	53,925	29,890

Single Stock Futures Long(Short) Position : Contract			Accumulated Long(Short)			
Long	Short	Net	2 Days	1 Weeks	1 Months	
Institution	66,638	55,359	11,279	34,914	22,814	-73,987
Foreign	7,003	2,990	4,013	11,095	12,767	-24,746
Retail	36,013	51,305	-15,292	-46,009	-35,581	98,733

Metal Futures Long(Short) Position : Contract			Accumulated Long(Short)			
Long	Short	Net	2 Days	1 Weeks	1 Months	
Institution	3,342	4,898	-1,556	-1,563	-2,313	-1,645
Foreign	8,838	12,478	-3,640	-7,101	-12,713	-12,908
Retail	16,418	11,222	5,196	8,664	15,026	14,553

Call Option Long(Short) Position : Contract			Accumulated Long(Short)			
Long	Short	Net	2 Days	1 Weeks	1 Months	
Institution	81	392	-311	-1,022	-2,020	-1,764
Foreign	2	1	1	-68	-376	-1,050
Retail	3,098	2,787	311	1,022	2,018	2,585

Put Option Long(Short) Position : Contract			Accumulated Long(Short)			
Long	Short	Net	2 Days	1 Weeks	1 Months	
Institution	326	448	-122	-253	280	1,073
Foreign	74	169	-95	451	3,485	5,106
Retail	5,222	5,005	217	-198	-3,767	-5,797

ที่มา: สายงานวิจัย บล. เอเชีย พลัส

SET50 Index Futures / Option P. 2

Single Stock Futures P. 4

Gold Futures P. 7

*ภายใต้สภาวะที่ตลาดเผชิญกับความผันผวนสูง ทำให้การปรับกลยุทธ์ใน Derivative Talk ต้องสามารถดำเนินการได้อย่างรวดเร็วขึ้น ฝ่ายวิจัยฯจึงได้มีการเพิ่มช่องทางติดตามคำแนะนำกลยุทธ์การซื้อขายระหว่างวันทำการผ่าน 2 ช่องทาง เพื่อให้นักลงทุนสามารถปรับเปลี่ยนกลยุทธ์ได้มีประสิทธิภาพมากยิ่งขึ้น คือ

- แอปพลิเคชัน: **ASP Smart**
- Telegram: **ASIA PLUS GROUP**
(<http://bit.ly/TeleAsiaplusgroup>)

RESEARCH DIVISION

บริษัทหลักทรัพย์ เอเชีย พลัส

เกิดศักดิ์ ทวีธีระธรรม

นักวิเคราะห์ปัจจัยพื้นฐานด้านตลาดทุน และทางเทคนิค
เลขทะเบียนนักวิเคราะห์: 004132

ประสิทธิ์ รัตนกิจมงคล, CISA, CFA

นักวิเคราะห์ปัจจัยพื้นฐานด้านตลาดทุน และด้านเทคนิค
เลขทะเบียนนักวิเคราะห์: 025917

นวลพรรณ น้อยรัชชกุล

นักวิเคราะห์ปัจจัยพื้นฐานด้านตลาดทุน และด้านเทคนิค
เลขทะเบียนนักวิเคราะห์: 019994

ชาญชัย พันพานากิจ

นักวิเคราะห์ปัจจัยพื้นฐานด้านตลาดทุน และทางเทคนิค
เลขทะเบียนนักวิเคราะห์: 064045

ธนัฐธ เกิดเนตร

ผู้ช่วยนักวิเคราะห์

SET50 Overview

SET50 Index วานนี้ฟื้นตัวครั้งแรกในรอบ 5 วันทำการราว 0.23 จุด จากประเด็นทางการเมืองไม่ได้มีความร้อนแรงเพิ่มเติม หลังวานนี้การประชุม ครม. มีมติเห็นชอบเปิดประชุมรัฐสภาสมัยวิสามัญในวันที่ 26-27 ต.ค. 63 เปิดโอกาสอภิปรายความเห็นของสมาชิกสภาเพื่อแก้ปัญหาสถานการณ์ทางการเมืองในปัจจุบัน แต่อย่างไรก็ตามความยังคงต้องติดตามท่าทีผู้ร่วมชุมนุมว่าจะมีการผ่อนคลายลงหรือไม่ ส่วนอีกประเด็นที่ให้ความสนใจในวันพรุ่งนี้ (22 ต.ค.63) SCGP จะเข้าทำการซื้อขายเป็นวันแรก ซึ่งถือเป็นหุ้น IPO ที่มี Market Cap ขนาดใหญ่ซึ่งถูกเข้าคำนวณ SET50 Index ตามเกณฑ์ Fast Track ภายใน T+3 หรือภายในวันที่ 28 ต.ค. 63 ทำให้หุ้นที่ SET50 Index เดิมมีโอกาสที่จะถูกกดดันจากการปรับน้ำหนักการลงทุนโดยเฉพาะจากกองทุนประเภท Passive Fund ภายใต้สถานการณ์ข้างต้นทำให้การฟื้นตัวอย่างต่อเนื่องของ SET50 Index เป็นไปได้ยากโดยประเมินกรอบการเคลื่อนไหวของวันที่ 755-770 จุด ส่วนประเด็นอื่น ๆ ที่ต้องติดตามความคืบหน้าต่อมาตรการกระตุ้นเศรษฐกิจรอบใหม่สหรัฐฯ จะมีการเจรจาต่อเนื่องในวันนี้

SET50 Index Futures

Direction Trading: การเปิด Short S50Z20 วานนี้ปิดรับกำไรระหว่างวันที่ 10 จุด คาด

SET50 ยังคงอยู่ในภาวะผันผวนทิศทางลง Trading S50Z20 กรอบ 755 – 770 จุด และให้เปิด Short ที่กรอบบน

Spread Trading: นักลงทุนน่าจะเปิดสถานะ Short Spread ระหว่าง S50H21-S50Z20 ได้ที่ไม่ต่ำกว่า -4.0 จุด ปัจจุบันมีกำไรอย่างน้อย 0.9 จุดแนะนำถือต่อคาดหวัง Spread ลู่เข้าค่าทางทฤษฎีที่ -7.93 จุด

SET50 Option: แนะนำให้ปรับราคาเข้า Long S50Z20P775 ไปที่ 22 จุด (SET50=770) เป้ากำไร 37 จุด (SET50=755) Cut Loss 3 จุด โดย SET50 อาจมีแรงกดดันจากการเข้ามาของ SCGP

	Last	1Yr Hist. Volatility	2Week Hist. Volatility
SET50 Index	760.71	32.00449	18.29107

Call Option

	Premium	Chg	Break Even	Intrinsic Value	Time Value	All-in-Premium	Theory Price	Volume	Open Interest	Implied Volatility	Delta	Effective Gearing	Time Decay
S50Z20C875	1.00	0.00	> 876	0.00	1.00	15.16%	0.58	101	2069	18.09	0.04	31.90	0.2
S50Z20C850	1.80	-0.10	> 851.8	0.00	1.80	11.97%	1.52	553	3213	17.45	0.08	31.75	0.1
S50Z20C825	3.70	-0.30	> 828.7	0.00	3.70	8.94%	3.62	606	4676	16.65	0.14	28.51	0.1
S50Z20C800	7.60	-0.30	> 807.6	0.00	7.60	6.16%	7.78	934	3241	16.77	0.25	25.15	0.1
S50Z20C775	14.70	-0.30	> 789.7	0.00	14.70	3.81%	15.09	472	1721	16.30	0.40	20.81	0.0

Put Option

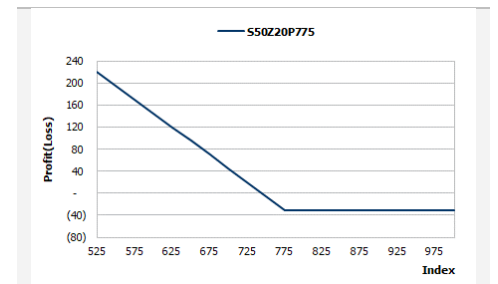
	Premium	Chg	Break Even	Intrinsic Value	Time Value	All-in-Premium	Theory Price	Volume	Open Interest	Implied Volatility	Delta	Effective Gearing	Time Decay
S50Z20P875	119.90	0.90	< 755.1	114.29	4.11	-0.74%	117.17	0	202	25.84	-0.88	-6.42	0.0
S50Z20P850	92.10	0.20	< 757.9	89.29	2.81	-0.37%	93.13	42	327	15.50	-0.95	-8.73	0.0
S50Z20P825	70.00	0.80	< 755	64.29	5.71	-0.75%	70.25	48	878	16.77	-0.86	-10.13	0.0
S50Z20P800	48.60	0.10	< 751.4	39.29	9.31	-1.22%	49.42	217	2562	16.93	-0.74	-12.25	0.0
S50Z20P775	31.50	1.20	< 743.5	14.29	17.21	-2.26%	31.75	489	4178	16.70	-0.59	-14.58	0.0

ที่มา: สายงานวิจัย บล. เอเชีย พลัส

	SET50	S50Z20	S50H21
แนวรับ	755	755	750
แนวต้าน	770	770	765

*ภายใต้สภาวะที่ตลาดเผชิญกับความผันผวนสูง ฝ่ายวิจัยจึงได้มีการเพิ่มช่องทางติดตามคำแนะนำกลยุทธ์การซื้อขายระหว่างวันผ่าน 2 ช่องทาง คือ

- แอปพลิเคชัน: [ASP Smart](#)
- Telegram: [ASIA PLUS GROUP](#)
(<http://bit.ly/TeleAsiaplusgroup>)



หมายเหตุ : ตัวคูณดัชนีเท่ากับ 200 บาท ต่อ 1 จุดของดัชนี

ภาพรวมการซื้อขาย SET50 Index

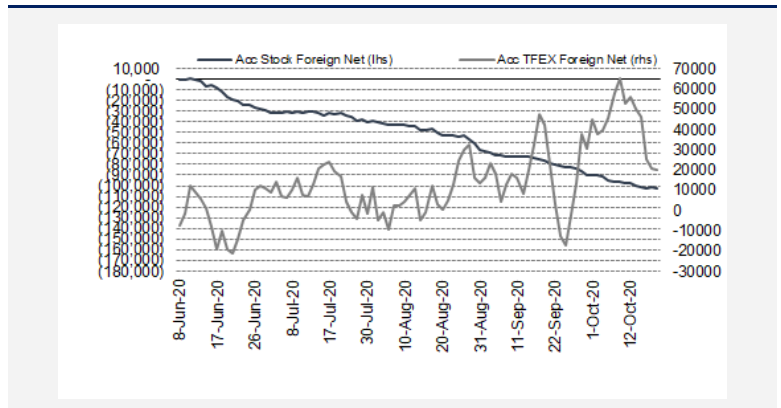
UNDERLYING	Close	Chg	%Chg	สรุปการซื้อขาย
SET50	760.71	-0.23	-0.03%	20/10/2020

Symbol	Settle	Chg	%Chg	Vol.	OI	OI Chg
S50V20	759.60	-1.0	-0.1%	205	683	-38
S50X20	759.40	-1.6	-0.2%	83	89	2
S50Z20	757.40	-1.9	-0.3%	219,934	412,153	7,355
S50H21	752.50	-1.9	-0.3%	16,950	20,489	259
S50M21	748.50	-2.1	-0.3%	2,466	6,751	187
S50U21	743.50	-1.6	-0.2%	1,695	2,071	-85

	SET50 Futures Long(Short) : สัญญา			สะสม Long(Short)		
	Long	Short	Net	2 วัน	2 สัปดาห์	QTD
สถาบัน	42,597	44,604	-2,007	-15,935	-20,432	-19,279
ต่างชาติ	77,734	78,529	-795	-5,195	-19,950	-10,769
รายย่อย	121,002	118,200	2,802	21,130	40,382	30,048

ที่มา: สายงานวิจัย บล. เอเชีย พลัส

ความสัมพันธ์สถานะของนักลงทุนต่างประเทศในตราสารทุน และ SET50 Futures



ที่มา: สายงานวิจัย บล. เอเชีย พลัส

คาดการณ์ Spread ณ สิ้นเดือนจาก ASPS Model

	เป้าหมาย Spread ซีรียโทล - ซีรียโทล					
	S50J20	S50K20	S50M20	S50N20	S50Q20	S50U20
	ณ 29 เม.ย.63 ณ 28 พ.ค.63 ณ 29 มิ.ย.63 ณ 30 ก.ค.63 ณ 28 ส.ค.63 ณ 29 ก.ย.63					
S50J20						
S50K20	-1.60					
S50M20	-1.32	0.28				
S50N20	-1.47	0.13	-0.15			
S50Q20	-5.84	-4.23	-4.52	-4.37		
S50U20	-6.88	-5.28	-5.56	-5.41	-1.04	

*สมมติฐานอัตราดอกเบี้ยนโยบายระหว่าง มี.ย. - ก.ย. 63 เท่ากับ 0.5%

ที่มา: สายงานวิจัย บล. เอเชีย พลัส

SET50 ที่ระดับค่า PER ต่างๆ

SET 50 Sensitivity	ม.ค. 62E	มี.ค. 62E	เม.ย. 62E	พ.ค. 62E	มิ.ย. 62E	ก.ย. 62E	ธ.ค. 62E
PER 15.5	898	870	857	843	830	789	748
PER 16	926	899	885	871	857	815	773
PER 16.5	955	927	912	898	883	840	797
PER 17	984	955	940	925	910	866	821
PER 17.5	1,013	983	967	952	937	891	845
PER 18	1,042	1,011	995	979	964	916	869
PER 18.5	1,071	1,039	1,023	1,007	990	942	893
PER 19	1,100	1,067	1,050	1,034	1,017	967	918

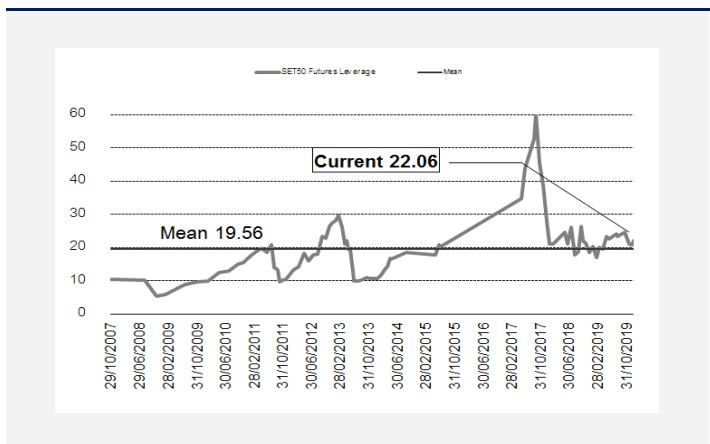
ที่มา: สายงานวิจัย บล. เอเชีย พลัส

คำนวณกำไรขาดทุนของ SET50 Futures

ราคาปิด Futures	chg (จุด) เทียบกับ	กำไร (ขาดทุน)	นักลงทุนรายย่อย (ค่าธรรมเนียม 87.10 บาท/สัญญา/ข้าง)	
			ค่าธรรมเนียม+ VAT (บาท)	กำไร (ขาดทุน)สุทธิ
762.40	5.0	1,000	(186)	814
761.40	4.0	800	(186)	614
760.40	3.0	600	(186)	414
759.40	2.0	400	(186)	214
758.40	1.0	200	(186)	14
757.40	0.0	0.0	(186)	(186)
756.40	-1.0	(200)	(186)	(386)
755.40	-2.0	(400)	(186)	(586)
754.40	-3.0	(600)	(186)	(786)
753.40	-4.0	(800)	(186)	(986)
752.40	-5.0	(1,000)	(186)	(1,186)

ที่มา: สายงานวิจัย บล. เอเชีย พลัส

ระดับ Leverage ของ SET50 Futures



ที่มา: Thailand Clearing House, ฝ่ายวิจัย ASPS

Single Stock Futures

Short CENTELZ20

แนวโน้ม 3Q63 มีโอกาสขาดทุนต่อเนื่อง แม้ว่าจะมีแผนการเปิดโรงแรมเพิ่มจากช่วง 2Q63 ที่เปิดเพียง 3 แห่ง ทั้งนี้ข้อมูลเดือน ก.ค. Occupancy rate ทำได้เพียง 15%-20% ส่วนธุรกิจร้านอาหาร SSSG หดตัวราว 17% yoy จากกำลังซื้อยังไม่กลับมาและมีความเสี่ยงจากค่าเช่าในธุรกิจอาหารที่เพิ่มขึ้น ภาพรวมการฟื้นตัวยังต้องใช้เวลาในการกลับไปสู่จุดเดียวกับ ปี 2562 ประกอบกับราคาปัจจุบันสะท้อนความคาดหวังเชิงบวกจนกลับมาอยู่จุดเดียวกับก่อนเกิด COVID-19 แล้ว FV@63 17 บาท Downside 20% ส่วนภาพทางเทคนิค ทิศทางราคาแกว่งตัวหลุดแนวรับสำคัญบริเวณ 20.8 บาท และเกิดเป็นแท่งเทียนแดงยาว บ่งชี้ว่ามีแรงขายเข้าสนับสนุน ประเมินว่ามีโอกาสถอยลงต่อ ทั้งนี้ ประเมินแนวรับถัดไปไว้ที่ 19.60 บาท

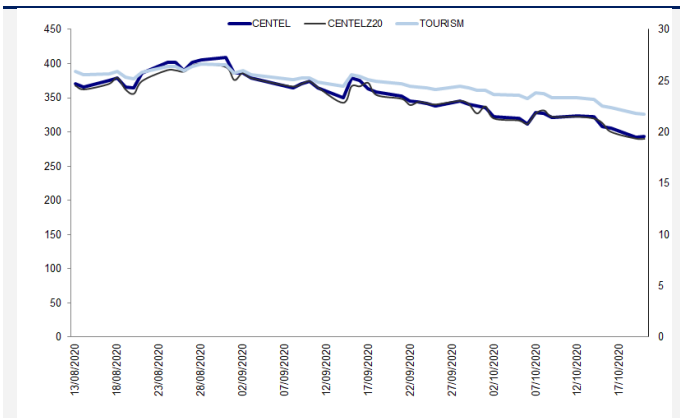
กลยุทธ์การลงทุน

คงคำแนะนำให้รอ Short CENTELZ20 ใหม่ที่ 20 บาท เป้าทำกำไร 18.80 บาท Cut Loss 0.60 บาทจากทุน

Future	Settle Price	Basis	Future					Underlying			
			ASP Theory Price	Vol	OI	OI Change	Leverage	Upside	PER 63F	PBV 63F	EPS GROWTH 63F
CENTELZ20	19.33	-0.27	19.59	2	704	2	4.91	-13.27%		2.29	-145.03%

ที่มา: สายงานวิจัย บล. เอเชีย พลัส

Historical Price



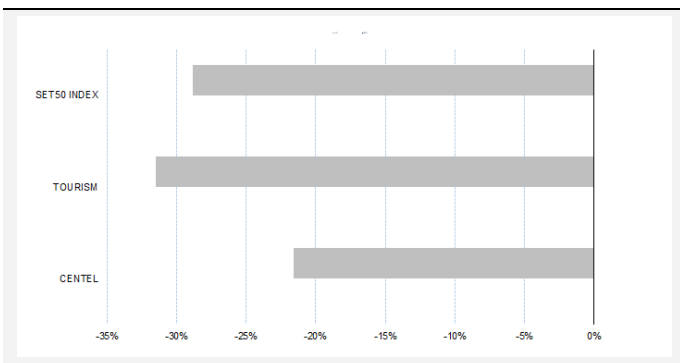
ที่มา: สายงานวิจัย บล. เอเชีย พลัส

คำนวณกำไรขาดทุนของ Stock Futures

ราคาปิด future	chg (จุด) เทียบกับราคาปิด	กำไร (บาท)	บาทลงทุนรายย่อย	
			ค่าธรรมเนียม +VAT (บาท)	กำไร (บาท)สุทธิ
20.33	-1.00	(1,000)	4.68	(1,005)
20.13	-0.80	(800)	4.68	(805)
19.93	-0.60	(600)	4.68	(605)
19.73	-0.40	(400)	4.68	(405)
19.53	-0.20	(200)	4.68	(205)
19.33	0.00	-	4.68	(5)
19.13	0.20	200	4.68	195
18.93	0.40	400	4.68	395
18.73	0.60	600	4.68	595
18.53	0.80	800	4.68	795
18.33	1.00	1,000	4.68	995

ที่มา: สายงานวิจัย บล. เอเชีย พลัส

Historical Return



ที่มา: สายงานวิจัย บล. เอเชีย พลัส

Technical Chart



ที่มา: สายงานวิจัย บล. เอเชีย พลัส

Single Stock Futures

Long STAZ20

แนวโน้มธุรกิจหลักยังเดินหน้าเติบโตต่อเนื่องในงวด 2H63 โดยธุรกิจงูมีอย่างที่มี Demand เติบโตโดดเด่น (33% รายได้รวม) และธุรกิจยางพาราที่(67% รายได้รวม)ได้ผลบวกจากการที่ลูกค้ากลับมาดำเนินการผลิตได้อีกครั้งและยังได้ผลบวกจากราคายางพาราที่ปรับสูงขึ้นในอัตราที่สูงกว่าต้นทุน หนุนประสิทธิภาพการทำการกำไร ขณะที่ราคาหุ้นมี Valuation ที่ถูกมาก จาก PER เพียง 6 เท่า พร้อม Div Yield กว่า 5%

ภาพทางเทคนิค อยู่ในจังหวะการพักตัว หลังจากที่มีขึ้นแรง Breakout แนวต้านระยะสั้นที่ 29.25 บาท พร้อมเกิดแท่งเทียนเขียวเต็มแท่ง ทั้งนี้ หากย่อตัวแล้วไม่หลุดเส้น EMA 10 วันบริเวณ 30 บาท ประเมินว่ามีโอกาสปรับขึ้นได้ ในระยะถัดไป

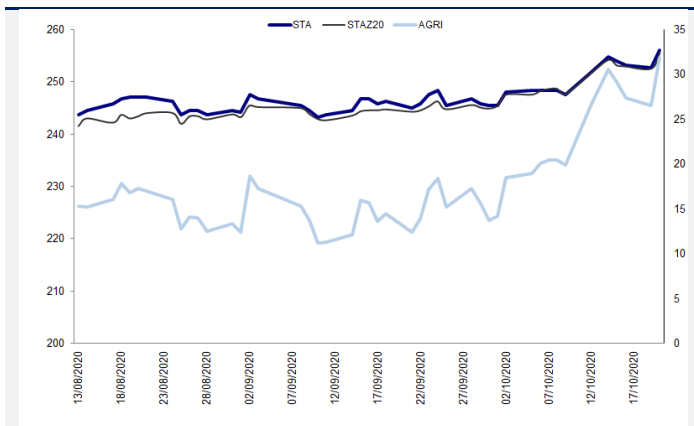
กลยุทธ์การลงทุน

ปรับราคาซื้อเปิด Long STAZ20 ไปที่ 32 บาท เบ้าทำกำไร 34 บาท Cut loss 0.70 บาทจากทุน

Future								Underlying			
Future	Settle Price	Basis	ASP Theory Price	Vol	OI	OI Change	Leverage	Upside	PER 63F	PBV 63F	EPS GROWTH 63F
STAZ20	32.45	-0.30	32.74	614	222	208	6.84	22.14%	7.30	1.20	-4739.20%

ที่มา: สายงานวิจัย บล. เอเชีย พลัส

Historical Price



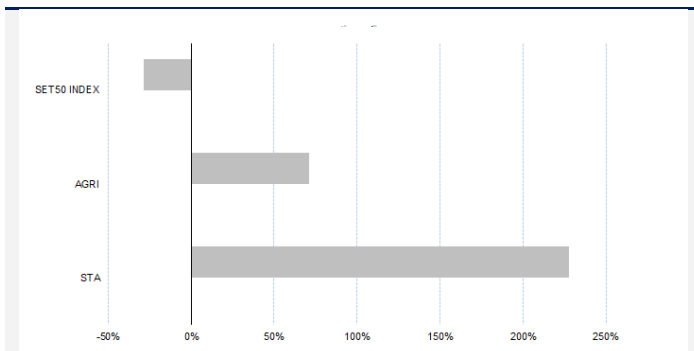
ที่มา: สายงานวิจัย บล. เอเชีย พลัส

คำนวณกำไรขาดทุนของ Stock Futures

ราคาปิด future	chg (จุด) เทียบกับราคา	นัทลงทุนรายย่อย			กำไรสุทธิ
		กำไร (บาท)	ค่าธรรมเนียม +VAT (บาท)	กำไร (บาท)	
32.95	0.5	500	5.58	494	
32.85	0.4	400	5.58	394	
32.75	0.3	300	5.58	294	
32.65	0.2	200	5.58	194	
32.55	0.1	100	5.58	94	
32.45	0.0	-	5.58	(6)	
32.35	-0.1	(100)	5.58	(106)	
32.25	-0.2	(200)	5.58	(206)	
32.15	-0.3	(300)	5.58	(306)	
32.05	-0.4	(400)	5.58	(406)	
31.95	-0.5	(500)	5.58	(506)	

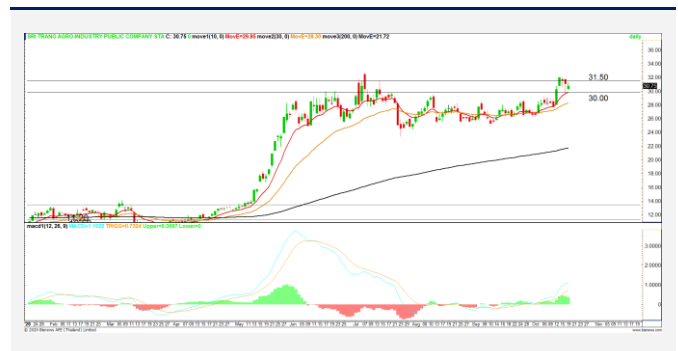
ที่มา: สายงานวิจัย บล. เอเชีย พลัส

Historical Return



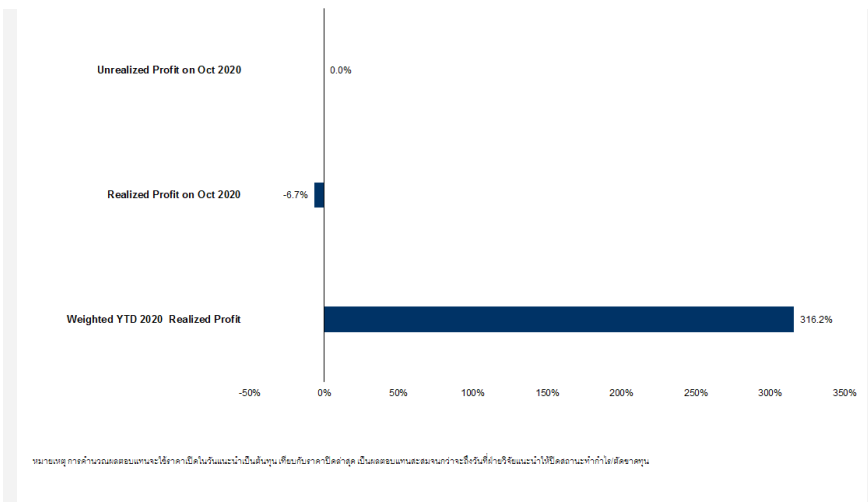
ที่มา: สายงานวิจัย บล. เอเชีย พลัส

Technical Chart



ที่มา: สายงานวิจัย บล. เอเชีย พลัส

Tracking Performance



ที่มา: สายงานวิจัย บล. เอเชีย พลัส

Top 20 Most Active Volume

No.	Future	Settle Price	Basis	ASP Theory Price	Vol	OI	OI Change	Leverage	Resistance	Support
1	SPRCZ20	5.97	-0.03	6.00	1750	1500	1000	4.78	6.19	5.73
2	SIRIZ20	0.61	0.00	0.61	1000	5297	1000	5.35	0.63	0.56
3	SUPERZ20	0.90	0.00	0.90	1000	10000	-1000	5.92	0.91	0.87
4	ESSOZ20	6.31	0.01	6.30	700	4910	700	5.02	6.54	6.21
5	STAZ20	30.20	-0.05	30.24	614	222	208	6.32	29.27	26.98
6	QHZ20	2.12	-0.04	2.16	500	12828	500	11.37	2.15	2.09
7	APZ20	6.17	-0.08	6.25	500	1602	-500	7.48	6.39	5.84
8	CKPZ20	4.98	0.04	4.94	500	1042	-500	5.20	5.47	4.78
9	PLANBZ20	6.02	-0.03	6.05	500	1501	-500	5.90	6.33	5.75
10	PSLZ20	5.39	-0.01	5.40	500	3501	-500	5.08	6.25	5.09
11	EAZ20	43.50	0.25	43.24	403	202	-3	7.30	43.25	40.38
12	GLOBALZ20X	18.88	-0.02	18.90	400		0	7.30	19.42	18.67
13	GULFZ20X	33.68	2.18	31.49	271	466	10	1.61	35.78	31.61
14	HMPROZ20	15.00	-0.10	15.10	200	103	-200	9.46	15.08	14.40
15	CBGZ20	121.99	-0.51	122.47	161	2088	80	8.55	125.74	117.57
16	CPFZ20	26.76	-0.24	26.99	102	1338	-98	8.77	28.64	26.78
17	PTTZ20	34.14	-0.11	34.24	102	3081	100	10.01	35.62	33.53
18	BDMSZ20	18.96	0.06	18.90	100	100	-100	11.30	19.81	18.87
19	KBANKZ20	75.40	0.40	74.98	62	527	-38	5.84	77.16	73.08
20	PTTEPZ20	81.75	-0.50	82.23	61	117	-21	8.05	81.97	75.45

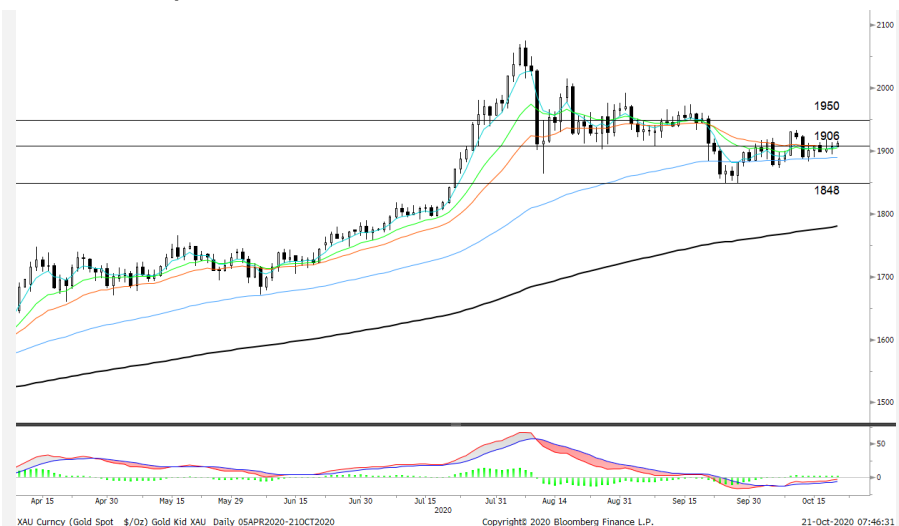
Gold Futures

ราคาทองคำตลาดสหรัฐเมื่อคืน ปรับเพิ่มขึ้น 6.65 เหรียญฯ หรือ 0.35% ปิดอยู่ที่ 1,909.9 เหรียญฯ หนูนจากค่าเงินดอลลาร์สหรัฐอ่อนค่า แต่ระดับต่ำสุดรอบ 1 เดือน เมื่อเทียบกับเงินสกุลหลักอื่น เนื่องจากความไม่แน่นอนเกี่ยวกับการบรรลุข้อตกลงในการออกมาตรการกระตุ้นเศรษฐกิจรอบใหม่ของสหรัฐ และการรายงานตัวเลขเริ่ม ต้นสร้างบ้านเดือน ก.ย. ต่ำกว่าคาดการณ์ไว้ ทำให้ Dollar Index เมื่อคืนปรับลดลง 0.4% ปิดบริเวณ 93.07 จุด ส่งผลให้ทองคำมีความน่าดึงดูดมากขึ้น โดยสำหรับสัปดาห์นี้ ต้องติดตามการตีเบตรอบ 3 ซึ่งเป็นรอบสุดท้ายระหว่างประธานาธิบดีทรัมป์ และนายไบเดน ในวันพฤหัสบดี (ตรงกับเช้าวันศุกร์ของไทย) รวมถึงการรายงานตัวเลขเศรษฐกิจสหรัฐ เช่น รายงานสรุปภาวะเศรษฐกิจของธนาคารเฟด, จำนวนผู้ขอรับสวัสดิการว่างงานรายสัปดาห์, ดัชนีชี้้นำเศรษฐกิจ และยอดขายบ้านมือสอง ฯลฯ

กลยุทธ์การลงทุน

ราคาทองคำ GFV20 เมื่อคืน ปรับเพิ่มขึ้น 160 บาท ปิดอยู่ที่ 28,430 บาท เทียบเท่า 1,916.9 เหรียญฯ สูงกว่าราคาทองคำตลาด spot ล่าสุดที่เคลื่อนไหวบริเวณ 1,913 - 1,915 เหรียญฯ การติดตัวขึ้นของราคาทองคำเมื่อวาน ทำให้นักลงทุนที่มีสถานะ Short GFV20 ต้นทุนเฉลี่ย 28,430 บาท ทำการปิดสถานะ ณ จุด Stop Profit และรับรู้กำไร 100 บาท สำหรับกลยุทธ์วันนี้ แนะนำให้กลับมา Trading บริเวณ 1,900-1,930 เหรียญฯ เทียบเท่า 28,170-28,620 บาท และกำหนดจุด Cut Loss ไว้ 100 บาทจากทุน เพื่อป้องกันความเสี่ยงหากราคาทองคำเคลื่อนไหวผิดจากคาด

อินดิเคอร์ Gold Spot



ที่มา: สายงานวิจัย บล. เอเชีย พลัส

GOLD Technical: ราคาทองคำ ถูกกดดันจากแรงขาย ยืนระยะเหนือเส้น EMA 10 วันไม่อยู่ เกิดแท่งเทียนแดงยาว บ่งชี้ทิศทางการแกว่งลงหาฐานใหม่ ทั้งนี้ ประเมินกรอบการเคลื่อนไหวไว้ที่ \$1848-\$1906

Gold Futures

FUTURES	Last	Chg	%Chg	Vol.	OI	OI Chg
GFV20	28,430	70	0.21	80	760	-31
GFZ20	28,510	80	0.25	37	623	-10
GFG21	28,560	160	0.39	4	260	4

Mini Gold Futures

FUTURES	Last	Chg	%Chg	Vol.	OI	OI Chg
GF10V20	28,450	80	0.32	2,216	6,663	-525
GF10Z20	28,510	70	0.21	2,081	10,066	376
GF10G21	28,560	50	0.21	587	4,776	10

หมายเหตุ : ราคาปิดของ Gold Futures (Night Session) Settle ณ เวลา 22.00 u. และปริมาณการซื้อขายเกิดขึ้นในช่วงเวลา 19.30-22.30 u.
ที่มา : สายงานวิจัย บล.เอเชีย พลัส

ASPS Gold Valuation Matrix (เหรียญฯ/ทรอยออนซ์)

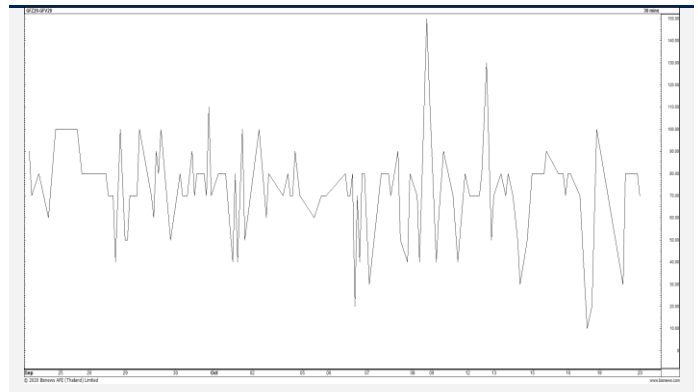
	← Dollar Index →										
	93	94	95	96	97	98	99	100	101	102	103
40	1,617.66	1,589.21	1,560.76	1,532.31	1,503.86	1,475.41	1,446.96	1,418.52	1,390.07	1,361.62	1,333.17
43	1,616.71	1,588.26	1,559.81	1,531.36	1,502.91	1,474.47	1,446.02	1,417.57	1,389.12	1,360.67	1,332.22
46	1,615.76	1,587.31	1,558.86	1,530.42	1,501.97	1,473.52	1,445.07	1,416.62	1,388.17	1,359.72	1,331.28
49	1,614.82	1,586.37	1,557.92	1,529.47	1,501.02	1,472.57	1,444.12	1,415.67	1,387.23	1,358.78	1,330.33
52	1,613.87	1,585.42	1,556.97	1,528.52	1,500.07	1,471.62	1,443.18	1,414.73	1,386.28	1,357.83	1,329.38
55	1,612.92	1,584.47	1,556.02	1,527.57	1,499.13	1,470.68	1,442.23	1,413.78	1,385.33	1,356.88	1,328.43
58	1,611.97	1,583.52	1,555.08	1,526.63	1,498.18	1,469.73	1,441.28	1,412.83	1,384.38	1,355.94	1,327.49
61	1,611.03	1,582.58	1,554.13	1,525.68	1,497.23	1,468.78	1,440.33	1,411.89	1,383.44	1,354.99	1,326.54
64	1,610.08	1,581.63	1,553.18	1,524.73	1,496.28	1,467.84	1,439.39	1,410.94	1,382.49	1,354.04	1,325.59
67	1,609.13	1,580.68	1,552.24	1,523.79	1,495.34	1,466.89	1,438.44	1,409.99	1,381.54	1,353.09	1,324.65
70	1,608.19	1,579.74	1,551.29	1,522.84	1,494.39	1,465.94	1,437.49	1,409.04	1,380.60	1,352.15	1,323.70
73	1,607.24	1,578.79	1,550.34	1,521.89	1,493.44	1,464.99	1,436.55	1,408.10	1,379.65	1,351.20	1,322.75

การแปลงราคาทองคำให้เป็นบาท

GOLD Londin AM (USD/Ounce)	FX (บาท/ USD)				
	31.00	31.25	31.50	31.75	32.00
1,780	26,229	26,440	26,652	26,863	27,075
1,810	26,671	26,886	27,101	27,316	27,531
1,840	27,113	27,331	27,550	27,769	27,987
1,870	27,555	27,777	27,999	28,221	28,444
1,900	27,997	28,223	28,448	28,674	28,900
1,930	28,439	28,668	28,898	29,127	29,356
1,960	28,881	29,114	29,347	29,580	29,813
1,990	29,323	29,559	29,796	30,032	30,269
2,020	29,765	30,005	30,245	30,485	30,725

ที่มา: สายงานวิจัย บล. เอเชีย พลัส

Spread ระหว่าง GFV20 – GFQ20



ที่มา: สายงานวิจัย บล. เอเชีย พลัส

คำนวณกำไรขาดทุนของ Gold Futures

บัลลงทอนรายย่อย (ค่าธรรมเนียม 490.10 บาท/สัญญา/ข้าง)				
ราคาปิด future	เปลี่ยนแปลง	กำไร (ขาดทุน)	ค่าธรรมเนียม+ VAT (บาท)	กำไร (ขาดทุน)สุทธิ
28,680.00	250.0	12,500	(1,049)	11,451
28,630.00	200.0	10,000	(1,049)	8,951
28,580.00	150.0	7,500	(1,049)	6,451
28,530.00	100.0	5,000	(1,049)	3,951
28,480.00	50.0	2,500	(1,049)	1,451
28,430.00	0.0	-	(1,049)	(1,049)
28,380.00	-50.0	(2,500)	(1,049)	(3,549)
28,330.00	-100.0	(5,000)	(1,049)	(6,049)
28,280.00	-150.0	(7,500)	(1,049)	(8,549)
28,230.00	-200.0	(10,000)	(1,049)	(11,049)
28,180.00	-250.0	(12,500)	(1,049)	(13,549)

ที่มา: สายงานวิจัย บล. เอเชีย พลัส

คำนวณกำไรขาดทุนของ Mini Gold Futures

บัลลงทอนรายย่อย (ค่าธรรมเนียม 98.10 บาท/สัญญา/ข้าง)				
ราคาปิด future	เปลี่ยนแปลง	กำไร (ขาดทุน)	ค่าธรรมเนียม+ VAT (บาท)	กำไร (ขาดทุน)สุทธิ
28,700.00	250.0	2,500	(210)	2,290
28,650.00	200.0	2,000	(210)	1,790
28,600.00	150.0	1,500	(210)	1,290
28,550.00	100.0	1,000	(210)	790
28,500.00	50.0	500	(210)	290
28,450.00	0.0	-	(210)	(210)
28,400.00	-50.0	(500)	(210)	(710)
28,350.00	-100.0	(1,000)	(210)	(1,210)
28,300.00	-150.0	(1,500)	(210)	(1,710)
28,250.00	-200.0	(2,000)	(210)	(2,210)
28,200.00	-250.0	(2,500)	(210)	(2,710)

ที่มา: สายงานวิจัย บล. เอเชีย พลัส