

# DERIVATIVES TALK

## กลยุทธ์การลงทุนอนุพันธ์

22 ตุลาคม 2563



### SET50 Futures:

การเข้ามาของ SCGP อาจมีส่วนในการสร้างแรงกดดันต่อ SET50 คาดผันผวนในทิศทางลง แนะนำ Trading S50Z20 กรอบ 755 – 770 จุด

### SET50 Option:

คงคำแนะนำให้รอ Long S50Z20P775 ที่ 22 จุด (SET50=770) เป้ากำไร 37 จุด (SET50=755) Cut Loss 3 จุด โดย SET50 อาจมีแรงกดดันจากการเข้ามาของ SCGP

### Single Stock Futures:

แนะนำถือสถานะ Short CENTELZ20 ทุน 20.60 บาท เป้ากำไร 18.80 บาท Cut Loss 0.60 บาทจากทุน ประเมินผลประกอบการในช่วงที่เหลืองยังย่ำแย่

แนะนำถือสถานะ Long STAZ20 ทุน 31.95 บาท เป้ากำไร 34 บาท Cut loss 0.70 บาทจากทุน สถานการณ์ Covid-19 และเศรษฐกิจจีนที่ฟื้น หนุนราคาขงพารา

### Gold Futures:

USD ที่อ่อนค่าลงมากหนุนให้ราคากองคำปรับขึ้น ประเมินกรอบการเคลื่อนไหวในช่วง 1900 – 1930\$ แนะนำให้ Trading GFV20 ในกรอบ 28180 – 28630 บาท

SET50 Index Futures / Option	P. 2
Single Stock Futures	P. 4
Gold Futures	P. 7

\*ภายใต้สภาวะที่ตลาดเผชิญกับความผันผวนสูง ทำให้การปรับกลยุทธ์ใน Derivative Talk ต้องสามารถดำเนินการได้อย่างรวดเร็วขึ้น ฝ่ายวิจัยฯจึงได้มีการเพิ่มช่องทางติดตามคำแนะนำกลยุทธ์การซื้อขายระหว่างวันทำการผ่าน 2 ช่องทาง เพื่อให้นักลงทุนสามารถปรับเปลี่ยนกลยุทธ์ได้มีประสิทธิภาพมากยิ่งขึ้น คือ

- แอปพลิเคชัน: **ASP Smart**
- Telegram: **ASIA PLUS GROUP**  
(<http://bit.ly/TeleAsiaplusgroup>)

### สถานะของนักลงทุน

All Futures Long(Short) Position : Contract				Accumulated Long(Short)		
	Long	Short	Net	2 Days	1 Weeks	1 Months
Institution	82,712	68,570	14,142	26,859	31,819	-104,518
Foreign	93,349	69,508	23,841	23,419	4,866	-34,891
Retail	135,260	173,243	-37,983	-50,278	-36,685	139,409

SET50 Futures Long(Short) Position : Contract				Accumulated Long(Short)		
	Long	Short	Net	2 Days	1 Weeks	1 Months
Institution	37,923	31,144	6,779	4,772	-13,168	-20,903
Foreign	72,985	54,418	18,567	17,772	-11,879	35,569
Retail	85,432	110,778	-25,346	-22,544	25,047	-14,666

Single Stock Futures Long(Short) Position : Contract				Accumulated Long(Short)		
	Long	Short	Net	2 Days	1 Weeks	1 Months
Institution	35,248	31,812	3,436	14,715	41,820	-69,506
Foreign	5,860	3,780	2,080	6,093	18,300	-67,862
Retail	33,110	38,626	-5,516	-20,808	-60,120	137,368

Metal Futures Long(Short) Position : Contract				Accumulated Long(Short)		
	Long	Short	Net	2 Days	1 Weeks	1 Months
Institution	5,734	3,030	2,704	1,148	2,504	2,859
Foreign	14,504	11,310	3,194	-446	-1,555	-4,782
Retail	12,416	18,314	-5,898	-702	-949	1,923

Call Option Long(Short) Position : Contract				Accumulated Long(Short)		
	Long	Short	Net	2 Days	1 Weeks	1 Months
Institution	120	31	89	-222	-1,101	-1,437
Foreign	2	1	1	-68	-376	-1,050
Retail	1,973	2,062	-89	222	1,098	2,258

Put Option Long(Short) Position : Contract				Accumulated Long(Short)		
	Long	Short	Net	2 Days	1 Weeks	1 Months
Institution	115	245	-130	-252	226	774
Foreign	23	169	-146	-200	2,725	5,125
Retail	2,797	2,690	107	324	-2,953	-5,523

ที่มา: รายงานวิจัย บล. เอเซีย พลัส

### RESEARCH DIVISION

บริษัทหลักทรัพย์ เอเซีย พลัส

#### เกิดศักดิ์ ทวีระธรรม

นักวิเคราะห์ปัจจัยพื้นฐานด้านตลาดทุน และทางเทคนิค  
เลขทะเบียนนักวิเคราะห์: 004132

#### ประสิทธิ์ รัตนกิจมงคล, CISA, CFA

นักวิเคราะห์ปัจจัยพื้นฐานด้านตลาดทุน และด้านเทคนิค  
เลขทะเบียนนักวิเคราะห์: 025917

#### นวลพรรณ น้อยรัชชกุล

นักวิเคราะห์ปัจจัยพื้นฐานด้านตลาดทุน และด้านเทคนิค  
เลขทะเบียนนักวิเคราะห์: 019994

#### ชาญชัย พันการนาทิจ

นักวิเคราะห์ปัจจัยพื้นฐานด้านตลาดทุน และทางเทคนิค  
เลขทะเบียนนักวิเคราะห์: 064045

#### ธนัฐธรรม เกิดเมตร

ผู้ช่วยนักวิเคราะห์

## SET50 Overview

SET50 Index วานนี้ปรับตัว 4.39 จุดหรือคิดเป็น 0.6% แรงหนุนหลักมาจากหุ้นกลุ่ม ธ.พ. ภายหลังจากการรายงานงบโดยรวมไม่ได้แยกว่าคาด โดยแรงซื้อมาจากนักลงทุนกลุ่มสถาบันในประเทศ 2.4 พันล้านบาท ส่วนนักลงทุนต่างชาติขายสุทธิ -1.1 พันล้านบาท สำหรับวันนี้ปัจจัยต่างประเทศไทยโดยรวมเป็นในทิศทางลบกดดันจากราคาน้ำมันดิบที่ปรับลงราว 4% แรงกดดันจากฝั่ง Demand หลังการรายงานสต็อกน้ำมันเบนซินสหรัฐฯ ออกมาเพิ่มขึ้น 1.9 ล้านบาร์เรล ส่วนทางตลาดคาดจะลดลง 1.8 ล้านบาร์เรล ประกอบกับสถานการณ์ COVID-19 ในภาพรวมที่เป็นติดเชื้อมีแนวโน้มสูงขึ้น นอกจากนี้ยังอาจเห็นแรงกดดันจากการปรับพอร์ตของกองทุนเพื่อเตรียมซื้อหุ้น SCGP ที่จะเริ่มซื้อขายวันแรกในวันนี้ ปัจจัยแวดล้อมที่มีน้ำหนักในทางลบข้างต้นจึงคาด SET50 Index วันนี้ขึ้นจำกัด โดยมองกรอบการเคลื่อนไหวที่ 755-770 จุด

## SET50 Index Futures

**Direction Trading:** ราคาน้ำมันดิบที่ลดแรง สถานการณ์การเมืองความไม่แน่นอนยังสูงทำให้ SET50 Index ขึ้นจำกัด แนะนำ Trading S50Z20 กรอบ 755 – 770 จุด

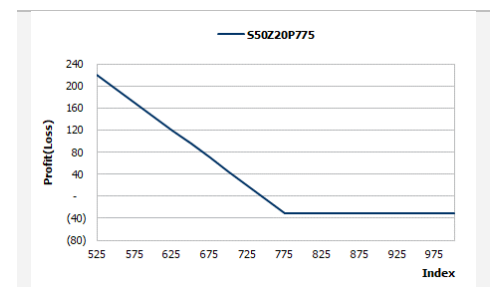
**Spread Trading:** นักลงทุนน่าจะเปิดสถานะ Short Spread ระหว่าง S50H21-S50Z20 ได้ที่ไม่ต่ำกว่า -4.0 จุด ปัจจุบันมีกำไรอย่างน้อย 0.9 จุดแนะนำถือต่อคาดหวัง Spread สู่เข้าค่าทางทฤษฎีที่ -7.93 จุด

**SET50 Option:** แนะนำให้รอเปิด Long S50Z20P775 ที่ 22 จุด (SET50=770) เป้ากำไร 37 จุด (SET50=755) Cut Loss 3 จุด

	SET50	S50Z20	S50H21
แนวรับ	755	755	750
แนวต้าน	770	770	765

\*ภายใต้สภาวะที่ตลาดเผชิญกับความผันผวนสูง ฝ่ายวิจัยจึงได้มีการเพิ่มช่องทางติดตามคำแนะนำกลยุทธ์การซื้อขายระหว่างวันผ่าน 2 ช่องทาง คือ

- แอปพลิเคชัน: [ASP Smart](#)
- Telegram: [ASIA PLUS GROUP](#)  
(<http://bit.ly/TeleAsiaplusgroup>)



หมายเหตุ : ตัวคูณดัชนีเท่ากับ 200 บาท ต่อ 1 จุดของดัชนี

	Last	1Yr Hist. Volatility	2Week Hist. Volatility
SET50 Index	765.10	32.0046	16.65268

### Call Option

	Premium	Chg	Break Even	Intrinsic Value	Time Value	All-in-Premium	Theory Price	Volume	Open Interest	Implied Volatility	Delta	Effective Gearing	Time Decay
S50Z20C875	1.10	0.10	> 876.1	0.00	1.10	14.51%	0.64	158	2102	18.01	0.05	31.66	0.1
S50Z20C850	2.10	0.30	> 852.1	0.00	2.10	11.37%	1.69	380	3200	17.20	0.08	30.06	0.1
S50Z20C825	4.20	0.50	> 829.2	0.00	4.20	8.38%	4.00	198	4707	16.41	0.15	27.14	0.1
S50Z20C800	8.10	0.50	> 808.1	0.00	8.10	5.62%	8.54	422	3465	16.41	0.25	23.89	0.1
S50Z20C775	16.10	1.40	> 791.1	0.00	16.10	3.40%	16.44	546	1828	15.78	0.43	20.44	0.0

### Put Option

	Premium	Chg	Break Even	Intrinsic Value	Time Value	All-in-Premium	Theory Price	Volume	Open Interest	Implied Volatility	Delta	Effective Gearing	Time Decay
S50Z20P875	111.60	-8.30	< 763.4	109.90	1.70	-0.22%	113.08	4	201	#N/A N/A	-1.00	-7.84	0.0
S50Z20P850	88.70	-3.40	< 761.3	84.90	3.80	-0.50%	89.14	24	325	13.97	-0.96	-9.16	0.0
S50Z20P825	65.80	-4.20	< 759.2	59.90	5.90	-0.77%	66.47	72	900	18.61	-0.81	-10.18	0.0
S50Z20P800	44.60	-4.00	< 755.4	34.90	9.70	-1.27%	46.03	218	2599	14.01	-0.78	-13.98	0.0
S50Z20P775	28.00	-3.50	< 747	9.90	18.10	-2.37%	28.95	373	4068	16.19	-0.56	-15.51	0.0

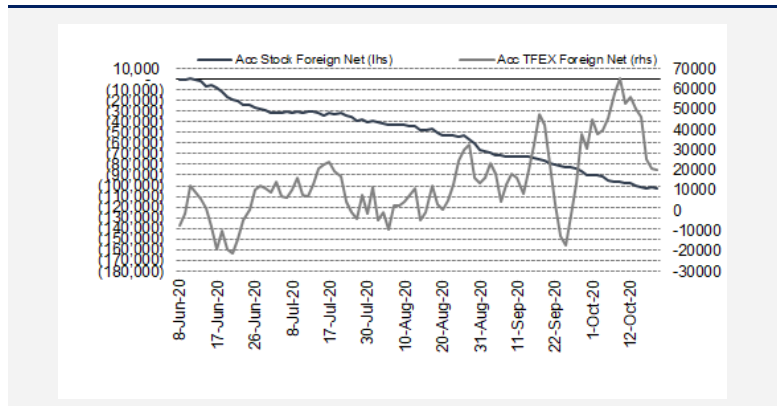
ที่มา: สายงานวิจัย บล. เอเชีย พลัส

ภาพรวมการซื้อขาย SET50 Index

UNDERLYING	Close	Chg	%Chg	สรุปการซื้อขาย		
SET50	760.71	-0.23	-0.03%	20/10/2020		
Symbol	Settle	Chg	%Chg	Vol.	OI	OI Chg
S50V20	759.60	-1.0	-0.1%	205	683	-38
S50X20	759.40	-1.6	-0.2%	83	89	2
S50Z20	757.40	-1.9	-0.3%	219,934	412,153	7,355
S50H21	752.50	-1.9	-0.3%	16,950	20,489	259
S50M21	748.50	-2.1	-0.3%	2,466	6,751	187
S50U21	743.50	-1.6	-0.2%	1,695	2,071	-85
SET50 Futures Long(Short) : สัญญา				สะสม Long(Short)		
	Long	Short	Net	2 วัน	2 สัปดาห์	QTD
สถาบัน	42,597	44,604	-2,007	-15,935	-20,432	-19,279
ต่างชาติ	77,734	78,529	-795	-5,195	-19,950	-10,769
รายย่อย	121,002	118,200	2,802	21,130	40,382	30,048

ที่มา: สายงานวิจัย บล. เอเชีย พลัส

ความสัมพันธ์สถานะของนักลงทุนต่างประเทศในตราสารทุน  
และ SET50 Futures



ที่มา: สายงานวิจัย บล. เอเชีย พลัส

คาดการณ์ Spread ณ สิ้นเดือนจาก ASPS Model

เป้าหมาย Spread ซีรียโทล - ซีรียโทล						
	S50J20	S50K20	S50M20	S50N20	S50Q20	S50U20
	ณ 29 เม.ย.63	ณ 28 พ.ค.63	ณ 29 มิ.ย.63	ณ 30 ก.ค.63	ณ 28 ส.ค.63	ณ 29 ก.ย.63
S50J20						
S50K20	-1.60					
S50M20	-1.32	0.28				
S50N20	-1.47	0.13	-0.15			
S50Q20	-5.84	-4.23	-4.52	-4.37		
S50U20	-6.88	-5.28	-5.56	-5.41	-1.04	

\*สมมติฐานอัตราดอกเบี้ยนโยบายระหว่าง มี.ย. - ก.ย. 63 เท่ากับ 0.5%

ที่มา: สายงานวิจัย บล. เอเชีย พลัส

SET50 ที่ระดับค่า PER ต่างๆ

SET 50 Sensitivity	ม.ค. 62E	มี.ค. 62E	เม.ย. 62E	พ.ค. 62E	มิ.ย. 62E	ก.ย. 62E	ธ.ค. 62E
PER 15.5	898	870	857	843	830	789	748
PER 16	926	899	885	871	857	815	773
PER 16.5	955	927	912	898	883	840	797
PER 17	984	955	940	925	910	866	821
PER 17.5	1,013	983	967	952	937	891	845
PER 18	1,042	1,011	995	979	964	916	869
PER 18.5	1,071	1,039	1,023	1,007	990	942	893
PER 19	1,100	1,067	1,050	1,034	1,017	967	918

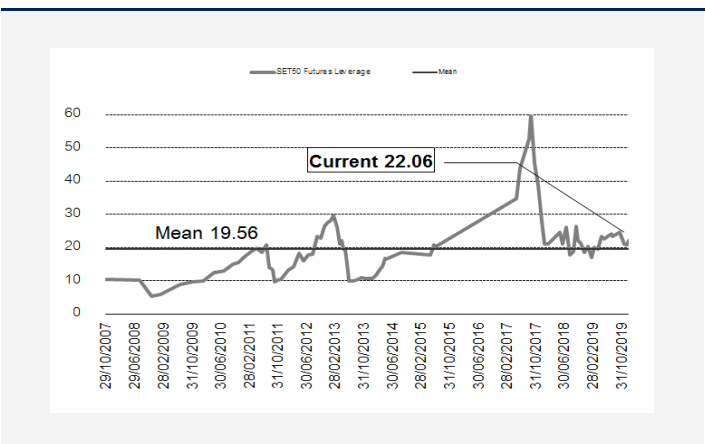
ที่มา: สายงานวิจัย บล. เอเชีย พลัส

คำนวณกำไรขาดทุนของ SET50 Futures

นักลงทุนรายย่อย					
(ค่าธรรมเนียม 87.10 บาท/สัญญา/ข้าง)					
ราคาปิด	chg (จุด)	กำไร	ค่าธรรมเนียม+ VAT (บาท)	กำไร	
Futures	เทียบกับ	(ขาดทุน)		(ขาดทุน)สุทธิ	
767.20	5.0	1,000	(186)	814	
766.20	4.0	800	(186)	614	
765.20	3.0	600	(186)	414	
764.20	2.0	400	(186)	214	
763.20	1.0	200	(186)	14	
<b>762.20</b>	<b>0.0</b>	<b>0.0</b>	<b>(186)</b>	<b>(186)</b>	
761.20	-1.0	(200)	(186)	(386)	
760.20	-2.0	(400)	(186)	(586)	
759.20	-3.0	(600)	(186)	(786)	
758.20	-4.0	(800)	(186)	(986)	
757.20	-5.0	(1,000)	(186)	(1,186)	

ที่มา: สายงานวิจัย บล. เอเชีย พลัส

ระดับ Leverage ของ SET50 Futures



ที่มา: Thailand Clearing House, ฝ่ายวิจัย ASPS

Single Stock Futures

Short CENTELZ20

แนวโน้ม 3Q63 มีโอกาสขาดทุนต่อเนื่อง แม้ว่าจะมีแผนการเปิดโรงแรมเพิ่มจากช่วง 2Q63 ที่เปิดเพียง 3 แห่ง ทั้งนี้ข้อมูลเดือน ก.ค. Occupancy rate ทำได้เพียง 15%-20% ส่วนธุรกิจร้านอาหาร SSSG หดตัวราว 17% yoy จากกำลังซื้อยังไม่กลับมาและมีความเสี่ยงจากค่าเช่าในธุรกิจอาหารที่เพิ่มขึ้น ภาพรวมการฟื้นตัวยังต้องใช้เวลาในการกลับไปสู่จุดเดียวกับ ปี 2562 ประกอบกับราคาปัจจุบันสะท้อนความคาดหวังเชิงบวกจนกลับมาอยู่จุดเดียวกับก่อนเกิด COVID-19 แล้ว FV@63 17 บาท Downside 20% ส่วนภาพทางเทคนิค ทิศทางราคาแกว่งตัวหลุดแนวรับสำคัญบริเวณ 20.8 บาท และเกิดเป็นแท่งเทียนแดงยาว บ่งชี้ว่ามีแรงขายเข้าสนับสนุน ประเมินว่ามีโอกาสถอยลงต่อ ทั้งนี้ ประเมินแนวรับถัดไปไว้ที่ 19.60 บาท

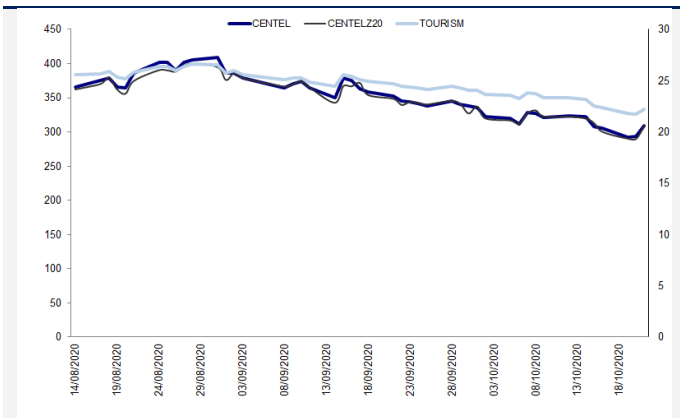
กลยุทธ์การลงทุน

เปิดสถานะ Short CENTELZ20 ได้ที่ 20.60 บาท เบ้าทำกำไร 18.80 บาท Cut Loss 0.60 บาทจากทุน

Future								Underlying			
Future	Settle Price	Basis	ASP Theory Price	Vol	OI	OI Change	Leverage	Upside	PER 63F	PBV 63F	EPS GROWTH 63F
CENTELZ20	20.60	0.00	20.59	2	704	2	5.16	-17.48%		2.40	-145.03%

ที่มา: สายงานวิจัย บล. เอเชีย พลัส

Historical Price



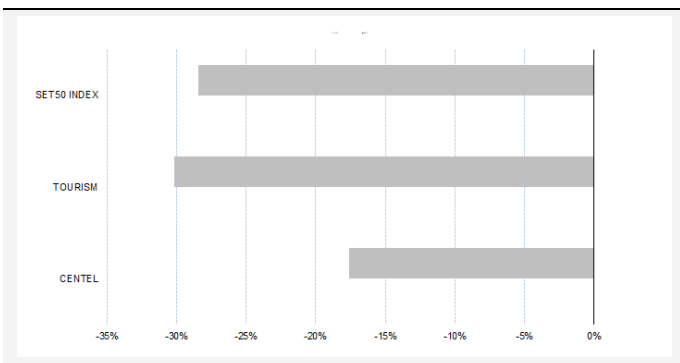
ที่มา: สายงานวิจัย บล. เอเชีย พลัส

คำนวณกำไรขาดทุนของ Stock Futures

บทลงโทษรายย่อย					
ราคาปิด future	chg (จุด) เทียบกับราคาปิด	กำไร (บาท)	ค่าธรรมเนียม +VAT (บาท)	กำไร (บาท)สุทธิ	
21.60	-1.00	(1,000)	4.68	(1,005)	
21.40	-0.80	(800)	4.68	(805)	
21.20	-0.60	(600)	4.68	(605)	
21.00	-0.40	(400)	4.68	(405)	
20.80	-0.20	(200)	4.68	(205)	
<b>20.60</b>	0.00	-	4.68	(5)	
20.40	0.20	200	4.68	195	
20.20	0.40	400	4.68	395	
20.00	0.60	600	4.68	595	
19.80	0.80	800	4.68	795	
19.60	1.00	1,000	4.68	995	

ที่มา: สายงานวิจัย บล. เอเชีย พลัส

Historical Return



ที่มา: สายงานวิจัย บล. เอเชีย พลัส

Technical Chart



ที่มา: สายงานวิจัย บล. เอเชีย พลัส

## Single Stock Futures

### Long STAZ20

แนวโน้มธุรกิจหลักยังเดินหน้าเติบโตต่อเนื่องในงวด 2H63 โดยธุรกิจงูมีอย่างที่มี Demand เติบโตโดดเด่น (33% รายได้รวม) และธุรกิจยางพาราที่(67% รายได้รวม) ได้ผลบวกจากการที่ลูกค้ากลับมาดำเนินการผลิตได้อีกครั้งและยังได้ผลบวกจากราคายางพาราที่ปรับสูงขึ้นในอัตราที่สูงกว่าต้นทุน หนุนประสิทธิภาพการทำการกำไร ขณะที่ราคาหุ้นมี Valuation ที่ถูกมาก จาก PER เพียง 6 เท่า พร้อม Div Yield กว่า 5%

ภาพทางเทคนิค อยู่ในจังหวะการพักตัว หลังจากที่มีขึ้นแรง Breakout แนวต้านระยะสั้นที่ 29.25 บาท พร้อมเกิดแท่งเทียนเขียวเต็มแท่ง ทั้งนี้ หากย่อตัวแล้วไม่หลุดเส้น EMA 10 วันบริเวณ 30 บาท ประเมินว่ามีโอกาสปรับขึ้นได้ ในระยะถัดไป

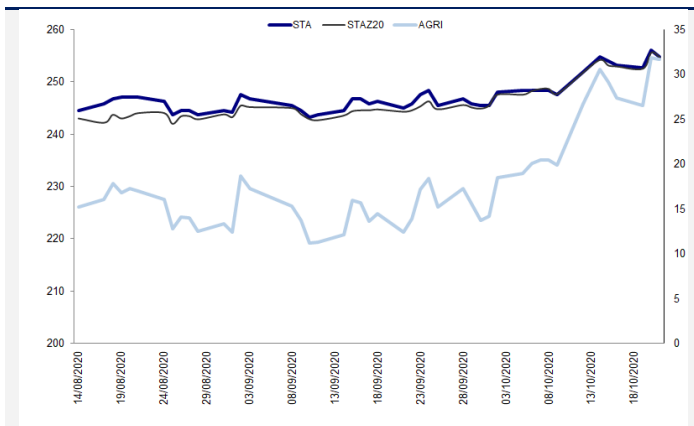
### กลยุทธ์การลงทุน

เปิดสถานะ Long STAZ20 ได้ที่ 31.95 บาท เป้าทำกำไร 34 บาท Cut loss 0.70 บาท จากทุน

Future								Underlying			
Future	Settle Price	Basis	ASP Theory Price	Vol	OI	OI Change	Leverage	Upside	PER 63F	PBV 63F	EPS GROWTH 63F
STAZ20	31.93	-0.07	31.99	614	222	208	6.68	25.00%	7.13	1.17	-4739.20%

ที่มา: สายงานวิจัย บล. เอเชีย พลัส

Historical Price



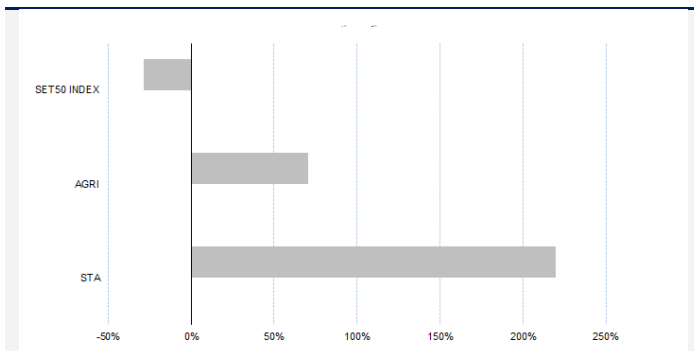
ที่มา: สายงานวิจัย บล. เอเชีย พลัส

คำนวณกำไรขาดทุนของ Stock Futures

นัทลงทุนรายย่อย					
ราคาปิด future	chg (จุด) เทียบกับราคา	กำไร (บาท)	ค่าธรรมเนียม +VAT (บาท)	กำไรสุทธิ (บาท)	กำไรสุทธิ (บาท)
32.43	0.5	500	5.58	494	
32.33	0.4	400	5.58	394	
32.23	0.3	300	5.58	294	
32.13	0.2	200	5.58	194	
32.03	0.1	100	5.58	94	
<b>31.93</b>	0.0	-	5.58	(6)	
31.83	-0.1	(100)	5.58	(106)	
31.73	-0.2	(200)	5.58	(206)	
31.63	-0.3	(300)	5.58	(306)	
31.53	-0.4	(400)	5.58	(406)	
31.43	-0.5	(500)	5.58	(506)	

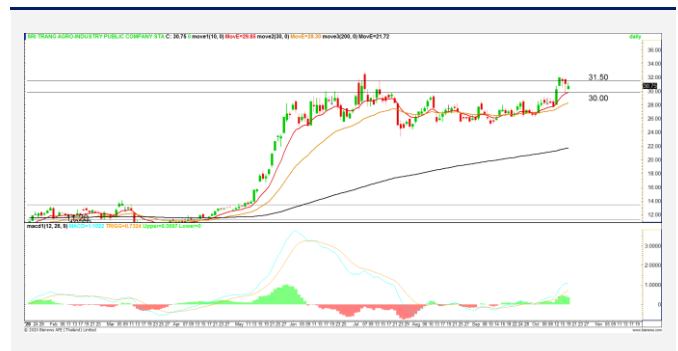
ที่มา: สายงานวิจัย บล. เอเชีย พลัส

Historical Return



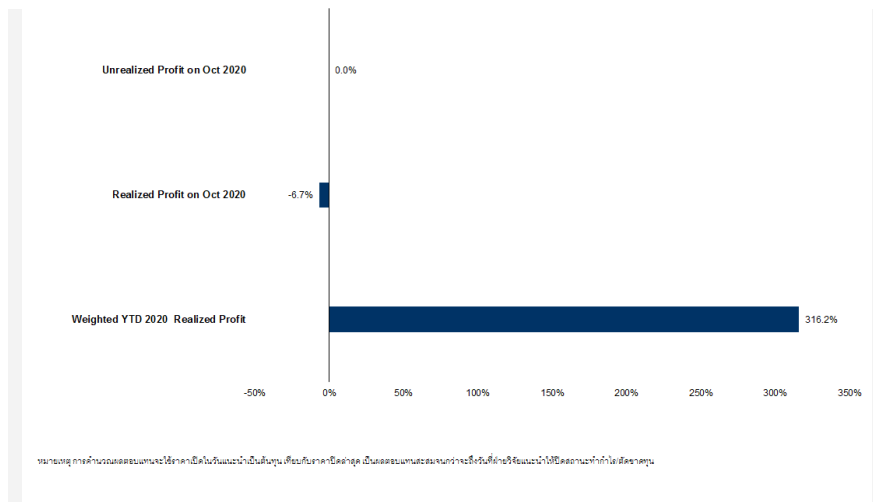
ที่มา: สายงานวิจัย บล. เอเชีย พลัส

Technical Chart



ที่มา: สายงานวิจัย บล. เอเชีย พลัส

## Tracking Performance



ที่มา: สายงานวิจัย บล. เอเชีย พลัส

## Top 20 Most Active Volume

No.	Future	Settle Price	Basis	ASP Theory Price	Vol	OI	OI Change	Leverage	Resistance	Support
1	SPRCZ20	5.97	-0.03	6.00	1750	1500	1000	4.78	6.19	5.73
2	SIRIZ20	0.61	0.00	0.61	1000	5297	1000	5.35	0.63	0.56
3	SUPERZ20	0.90	0.00	0.90	1000	10000	-1000	5.92	0.91	0.87
4	ESSOZ20	6.31	0.01	6.30	700	4910	700	5.02	6.54	6.21
5	STAZ20	30.20	-0.05	30.24	614	222	208	6.32	29.27	26.98
6	QHZ20	2.12	-0.04	2.16	500	12828	500	11.37	2.15	2.09
7	APZ20	6.17	-0.08	6.25	500	1602	-500	7.48	6.39	5.84
8	CKPZ20	4.98	0.04	4.94	500	1042	-500	5.20	5.47	4.78
9	PLANBZ20	6.02	-0.03	6.05	500	1501	-500	5.90	6.33	5.75
10	PSLZ20	5.39	-0.01	5.40	500	3501	-500	5.08	6.25	5.09
11	EAZ20	43.50	0.25	43.24	403	202	-3	7.30	43.25	40.38
12	GLOBALZ20X	18.88	-0.02	18.90	400		0	7.30	19.42	18.67
13	GULFZ20X	33.68	2.18	31.49	271	466	10	1.61	35.78	31.61
14	HMPROZ20	15.00	-0.10	15.10	200	103	-200	9.46	15.08	14.40
15	CBGZ20	121.99	-0.51	122.47	161	2088	80	8.55	125.74	117.57
16	CPFZ20	26.76	-0.24	26.99	102	1338	-98	8.77	28.64	26.78
17	PTTZ20	34.14	-0.11	34.24	102	3081	100	10.01	35.62	33.53
18	BDMSZ20	18.96	0.06	18.90	100	100	-100	11.30	19.81	18.87
19	KBANKZ20	75.40	0.40	74.98	62	527	-38	5.84	77.16	73.08
20	PTTEPZ20	81.75	-0.50	82.23	61	117	-21	8.05	81.97	75.45

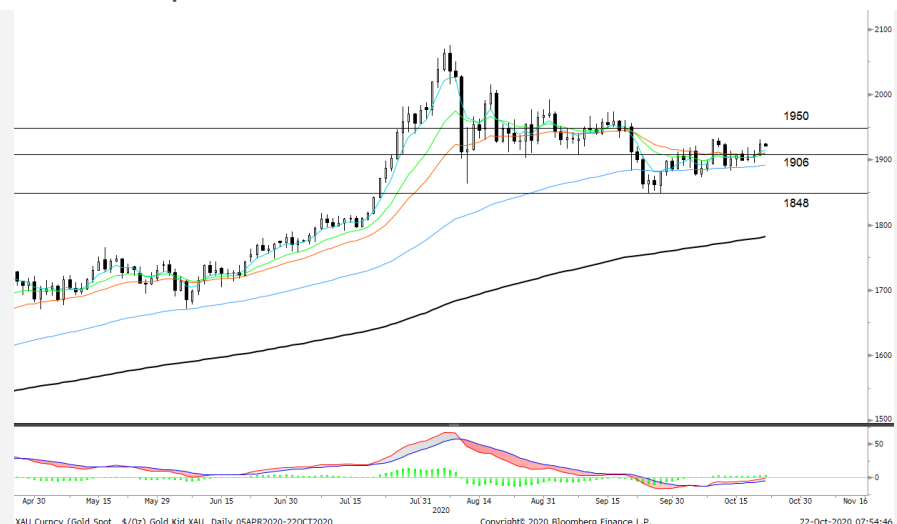
## Gold Futures

ราคาทองคำตลาดสหรัฐเมื่อคืน ดีดตัวขึ้นต่อเนื่องอีก 13.4 เหรียญฯ หรือ 0.7% ปิดอยู่ที่ 1,923.3 เหรียญฯ มีแรงหนุนจากค่าเงินดอลลาร์สหรัฐแตะระดับต่ำสุดรอบ 7 สัปดาห์ เมื่อเทียบกับค่าเงินสกุลหลักอื่น ท่ามกลางความไม่แน่นอนเกี่ยวกับการบรรลุนโยบายทางการเงินออกมาตรการกระตุ้นเศรษฐกิจรอบใหม่ของสหรัฐ และคาดการณ์ว่าอาจต้องรวมมาตรการดังกล่าวไปจนกว่าจะถึงหลังการเลือกตั้งประธานาธิบดีสหรัฐในวันที่ 3 พ.ย. นี้ นอกจากนี้ ความกังวลเกี่ยวกับสถานการณ์การแพร่ระบาดของไวรัสโควิด-19 ในหลายประเทศทั้งฝั่งสหรัฐ และยุโรปที่มีผู้ติดเชื้อพุ่งขึ้นสูงต่อเนื่อง ถือเป็นอีกปัจจัยหนุนให้เกิดความต้องการทองคำในฐานะสินทรัพย์ปลอดภัย โดยวันนี้ คงต้องติดตามการตีเบรครอบ 3 ซึ่งเป็นรอบสุดท้ายระหว่างประธานาธิบดีทรัมป์ และนายไบเดน (ตรงกับเช้าวันศุกร์ของไทย) รวมถึงการรายงานตัวเลขเศรษฐกิจสหรัฐรอบสัปดาห์ เช่น รายงานสรุปภาวะเศรษฐกิจของธนาคารเฟด, จำนวนผู้ขอรับสวัสดิการว่างงานรายสัปดาห์ และยอดขายบ้านมือสอง ฯลฯ

### กลยุทธ์การลงทุน

ราคาทองคำ GFV20 เมื่อคืน ปรับเพิ่มขึ้น 100 บาท ปิดอยู่ที่ 28,530 บาท เทียบเท่า 1,923.3 เหรียญฯ สูงกว่าราคาทองคำตลาด spot ล่าสุดที่เคลื่อนไหวบริเวณ 1,920-1,922 เหรียญฯ คาดราคา GFV20 วันนี้จะอยู่ในกรอบ 28,350-28,650 บาท แม้ค่าเงินดอลลาร์อ่อนค่า หนุนต่อราคาทองคำ แต่ลักษณะการเคลื่อนไหวที่ยังผันผวน จึงไม่แนะนำให้นักลงทุนมีสถานะข้ามวันหยุดยาว ดังนั้นฝ่ายวิจัยคงแนะนำ Trading บริเวณ 1,900-1,930 เหรียญฯ เทียบเท่า 28,180-28,630 บาท และกำหนดจุด Cut Loss ไว้ 100 บาทจากทุน เพื่อป้องกันความเสี่ยงหากราคาทองคำเคลื่อนไหวผิดจากคาด

### เทคนิค Gold Spot



ที่มา: สายงานวิจัย บล. เอเชีย พลัส

**GOLD Technical:** ราคาทองคำ อยู่ในจังหวะดีดตัวขึ้น หลังจากที่พักตัวอยู่บริเวณแนวรับที่ \$1908 นอกจากนี้ ยังมีสัญญาณบวทางเทคนิค จากการทำจังหวะ Higher Low ทั้งนี้ ประเมินการแกว่งเคลื่อนไหวในกรอบ \$1848-\$1906

## Gold Futures

FUTURES	Last	Chg	%Chg	Vol.	OI	OI Chg
GFV20	28,530	40	0.14	149	667	-93
GFZ20	28,670	100	0.35	27	622	-1
GFG21	28,650	-50	0.39	8	263	3

## Mini Gold Futures

FUTURES	Last	Chg	%Chg	Vol.	OI	OI Chg
GF10V20	28,550	70	0.21	2,166	6,384	-279
GF10Z20	28,630	60	0.17	2,594	10,092	26
GF10G21	28,690	50	0.17	639	4,951	175

หมายเหตุ : ราคาปิดของ Gold Futures (Night Session) Settle ณ เวลา 22.00 u. และปริมาณการซื้อขายเกิดขึ้นในช่วงเวลา 19.30-22.30 u.  
ที่มา : สายงานวิจัย บล.เอเชีย พลัส

ASPS Gold Valuation Matrix (เหรียญฯ/ทรอยออนซ์)

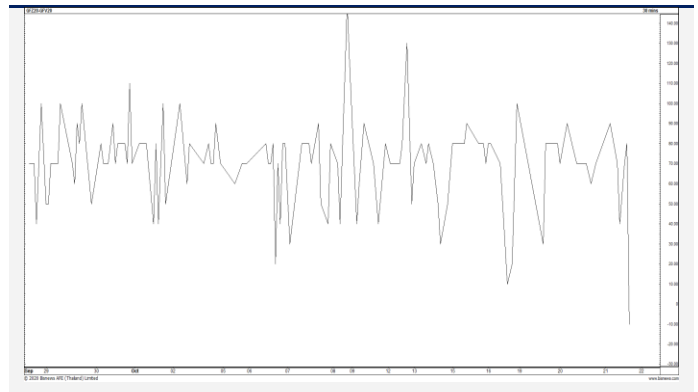
	←----->										
	93	94	95	Dollar Index				แข็งค่า			
				96	97	98	99	100	101	102	
40	1,617.66	1,589.21	1,560.76	1,532.31	1,503.86	1,475.41	1,446.96	1,418.52	1,390.07	1,361.62	1,333.17
43	1,616.71	1,588.26	1,559.81	1,531.36	1,502.91	1,474.47	1,446.02	1,417.57	1,389.12	1,360.67	1,332.22
46	1,615.76	1,587.31	1,558.86	1,530.42	1,501.97	1,473.52	1,445.07	1,416.62	1,388.17	1,359.72	1,331.28
49	1,614.82	1,586.37	1,557.92	1,529.47	1,501.02	1,472.57	1,444.12	1,415.67	1,387.23	1,358.78	1,330.33
52	1,613.87	1,585.42	1,556.97	1,528.52	1,500.07	1,471.62	1,443.18	1,414.73	1,386.28	1,357.83	1,329.38
55	1,612.92	1,584.47	1,556.02	1,527.57	1,499.13	1,470.68	1,442.23	1,413.78	1,385.33	1,356.88	1,328.43
58	1,611.97	1,583.52	1,555.08	1,526.63	1,498.18	1,469.73	1,441.28	1,412.83	1,384.38	1,355.94	1,327.49
61	1,611.03	1,582.58	1,554.13	1,525.68	1,497.23	1,468.78	1,440.33	1,411.89	1,383.44	1,354.99	1,326.54
64	1,610.08	1,581.63	1,553.18	1,524.73	1,496.28	1,467.84	1,439.39	1,410.94	1,382.49	1,354.04	1,325.59
67	1,609.13	1,580.68	1,552.24	1,523.79	1,495.34	1,466.89	1,438.44	1,409.99	1,381.54	1,353.09	1,324.65
70	1,608.19	1,579.74	1,551.29	1,522.84	1,494.39	1,465.94	1,437.49	1,409.04	1,380.60	1,352.15	1,323.70
73	1,607.24	1,578.79	1,550.34	1,521.89	1,493.44	1,464.99	1,436.55	1,408.10	1,379.65	1,351.20	1,322.75

การแปลงราคาทองคำให้เป็นบาท

GOLD Londin AM ( USD/Ounce )	FX ( บาท/ USD )					
	31.00	31.25	31.50	31.75	32.00	
1,780	26,229	26,440	26,652	26,863	27,075	
1,810	26,671	26,886	27,101	27,316	27,531	
1,840	27,113	27,331	27,550	27,769	27,987	
1,870	27,555	27,777	27,999	28,221	28,444	
1,900	27,997	28,223	28,448	28,674	28,900	
1,930	28,439	28,668	28,898	29,127	29,356	
1,960	28,881	29,114	29,347	29,580	29,813	
1,990	29,323	29,559	29,796	30,032	30,269	
2,020	29,765	30,005	30,245	30,485	30,725	

ที่มา: สายงานวิจัย บล. เอเชีย พลัส

Spread ระหว่าง GFV20 – GFQ20



ที่มา: สายงานวิจัย บล. เอเชีย พลัส

คำนวณกำไรขาดทุนของ Gold Futures

บัลลงทอนรายย่อย (ค่าธรรมเนียม 490.10 บาท/สัญญา/ข้าง)				
ราคาปิด future	เปลี่ยนแปลง	กำไร (ขาดทุน)	ค่าธรรมเนียม+ VAT (บาท)	กำไร (ขาดทุน)สุทธิ
28,780.00	250.0	12,500	(1,049)	11,451
28,730.00	200.0	10,000	(1,049)	8,951
28,680.00	150.0	7,500	(1,049)	6,451
28,630.00	100.0	5,000	(1,049)	3,951
28,580.00	50.0	2,500	(1,049)	1,451
<b>28,530.00</b>	<b>0.0</b>	<b>-</b>	<b>(1,049)</b>	<b>(1,049)</b>
28,480.00	-50.0	(2,500)	(1,049)	(3,549)
28,430.00	-100.0	(5,000)	(1,049)	(6,049)
28,380.00	-150.0	(7,500)	(1,049)	(8,549)
28,330.00	-200.0	(10,000)	(1,049)	(11,049)
28,280.00	-250.0	(12,500)	(1,049)	(13,549)

ที่มา: สายงานวิจัย บล. เอเชีย พลัส

คำนวณกำไรขาดทุนของ Mini Gold Futures

บัลลงทอนรายย่อย (ค่าธรรมเนียม 98.10 บาท/สัญญา/ข้าง)				
ราคาปิด future	เปลี่ยนแปลง	กำไร (ขาดทุน)	ค่าธรรมเนียม+ VAT (บาท)	กำไร (ขาดทุน)สุทธิ
28,800.00	250.0	2,500	(210)	2,290
28,750.00	200.0	2,000	(210)	1,790
28,700.00	150.0	1,500	(210)	1,290
28,650.00	100.0	1,000	(210)	790
28,600.00	50.0	500	(210)	290
<b>28,550.00</b>	<b>0.0</b>	<b>-</b>	<b>(210)</b>	<b>(210)</b>
28,500.00	-50.0	(500)	(210)	(710)
28,450.00	-100.0	(1,000)	(210)	(1,210)
28,400.00	-150.0	(1,500)	(210)	(1,710)
28,350.00	-200.0	(2,000)	(210)	(2,210)
28,300.00	-250.0	(2,500)	(210)	(2,710)

ที่มา: สายงานวิจัย บล. เอเชีย พลัส