

DERIVATIVES TALK

กลยุทธ์การลงทุนอนุพันธ์

29 ตุลาคม 2563 |



SET50 Futures:

แนะนำให้เปิด Short S50Z20 ที่ไม่ต่ำกว่า 748 จุด เป้าทำกำไรที่ 740 จุด Cut Loss 4 จุด จากทุน คาด SET50 ถูกกดดันจาก Covid-19 ที่กลับมาระบาด และการเมืองในประเทศ

SET50 Option:

สถานะ Long S50Z20P775 ทุน 30 จุด ปัจจุบันมีกำไร 2 จุด แนะนำถือต่อ เป้าทำกำไรที่ 40 จุด (SET50=745) Cut Loss 3 จุด คาด SET50 ผันผวนในทิศทางปรับลดลง

Single Stock Futures:

สถานะ Short CENTELZ20 ทุน 20.6 บาท ปิดรับกำไร 5% แนะนำเปิด Short MINTZ20X 17.40 บาท เป้าทำกำไร 16.40 บาท Cut Loss 0.50 บาทจากทุน

สถานะ Long STAZ20 ทุน 31.95 บาท ปัจจุบันมีกำไร 34.38% แนะนำถือต่อ เป้าทำกำไร 34 บาท แต่ให้ Stop Profit ที่ 32.40 บาท Lock กำไรขั้นต่ำ 20%

Gold Futures:

แม้มีกระแสหนุนจาก Covid-19 แต่การที่ USD แข็งค่าทำให้ราคาปรับลง แนะนำ Trading GFZ20 ในกรอบ 27670 – 28120 บาท (1860 – 1890\$) และให้เปิด Long ที่กรอบล่าง

SET50 Index Futures / Option P. 2

Single Stock Futures P. 4

Gold Futures P. 7

*ภายใต้สภาวะที่ตลาดเผชิญกับความผันผวนสูง ทำให้การปรับกลยุทธ์ใน Derivative Talk ต้องสามารถดำเนินการได้อย่างรวดเร็วขึ้น ฝ่ายวิจัยจึงได้มีการเพิ่มช่องทางติดตามคำแนะนำกลยุทธ์การซื้อขายระหว่างวันทำการผ่าน 2 ช่องทาง เพื่อให้นักลงทุนสามารถปรับเปลี่ยนกลยุทธ์ได้มีประสิทธิภาพมากยิ่งขึ้น คือ

- แอปพลิเคชัน: [ASP Smart](#)
- Telegram: [ASIA PLUS GROUP](#) (<http://bit.ly/TeleAsiaplusgroup>)

สถานะของนักลงทุน

All Futures Long(Short) Position : Contract			Accumulated Long(Short)			
Long	Short	Net	2 Days	1 Weeks	1 Months	
Institution	92,739	81,895	10,844	-1,515	15,463	-134,849
Foreign	76,556	81,459	-4,903	-8,592	8,728	-40,880
Retail	154,544	160,485	-5,941	10,107	-24,191	175,729

SET50 Futures Long(Short) Position : Contract			Accumulated Long(Short)			
Long	Short	Net	2 Days	1 Weeks	1 Months	
Institution	47,048	39,812	7,236	5,709	6,940	-17,085
Foreign	61,398	58,754	2,644	2,056	29,107	35,714
Retail	104,426	114,306	-9,880	-7,765	-36,047	-18,629

Single Stock Futures Long(Short) Position : Contract			Accumulated Long(Short)			
Long	Short	Net	2 Days	1 Weeks	1 Months	
Institution	38,164	31,889	6,275	507	14,345	-81,016
Foreign	4,750	12,565	-7,815	-10,337	-12,865	-61,086
Retail	29,100	27,560	1,540	9,830	-1,480	142,102

Metal Futures Long(Short) Position : Contract			Accumulated Long(Short)			
Long	Short	Net	2 Days	1 Weeks	1 Months	
Institution	3,970	2,950	1,020	1,146	1,129	1,799
Foreign	10,408	10,140	268	-311	-7,514	-15,507
Retail	10,151	11,439	-1,288	-835	6,385	13,708

Call Option Long(Short) Position : Contract			Accumulated Long(Short)			
Long	Short	Net	2 Days	1 Weeks	1 Months	
Institution	405	316	89	374	644	-367
Foreign	1	81	-80	-317	-421	-1,361
Retail	3,167	3,256	-89	-294	-287	1,496

Put Option Long(Short) Position : Contract			Accumulated Long(Short)			
Long	Short	Net	2 Days	1 Weeks	1 Months	
Institution	1,453	569	884	878	1,553	2,151
Foreign	126	18	108	358	28	4,177
Retail	3,381	4,373	-992	-1,236	-1,750	-6,602

ที่มา: สายงานวิจัย บล. เอเชีย พลัส

RESEARCH DIVISION

บริษัทหลักทรัพย์ เอเชีย พลัส

เกิดศักดิ์ ทวีระธรรม

นักวิเคราะห์ปัจจัยพื้นฐานด้านตลาดทุน และทางเทคนิค
เลขทะเบียนนักวิเคราะห์: 004132

ประสิทธิ์ รัตนกิจมณ, CISA, CFA

นักวิเคราะห์ปัจจัยพื้นฐานด้านตลาดทุน และด้านเทคนิค
เลขทะเบียนนักวิเคราะห์: 025917

นวลพรรณ น้อยรัชกุล

นักวิเคราะห์ปัจจัยพื้นฐานด้านตลาดทุน และด้านเทคนิค
เลขทะเบียนนักวิเคราะห์: 019994

ชาญชัย พันทอนากิจ

นักวิเคราะห์ปัจจัยพื้นฐานด้านตลาดทุน และทางเทคนิค
เลขทะเบียนนักวิเคราะห์: 064045

ธนัฐธรรม เกิดมณฑล

ผู้ช่วยนักวิเคราะห์

SET50 Overview

การแพร่ระบาดของ COVID-19 ระลอก 2 ที่จำนวนผู้ติดเชื้อรายวันกลับมาเร่งตัวในระดับสูงสุดของหลายประเทศในฝั่งยุโรป อาทิ ฝรั่งเศส เยอรมัน ทำให้รัฐบาลจำเป็นต้องกลับมาใช้มาตรการที่เข้มงวด โดยฝรั่งเศสกลับมาใช้มาตรการ Lockdown ทั่วประเทศจะมีผลตั้งแต่วันที่ 30 ต.ค. - ธ.ค. 63 เยอรมันปิดร้านอาหาร บาร์ และโรงภาพยนตร์ 4 สัปดาห์ที่มีผลตั้งแต่วันที่ 2 พ.ย. ส่วนฝั่งสหรัฐจำนวนผู้ติดเชื้อเร่งตัวมากขึ้นจนผู้เชี่ยวชาญออกมาระบุว่าจำนวนผู้ติดเชื้อมีโอกาสเร่งตัวเหมือนฝั่งยุโรปในช่วง 3-4 สัปดาห์ข้างหน้า ภายใต้สถานการณ์ดังกล่าวสร้างความกังวลต่อการฟื้นตัวของเศรษฐกิจโลก กดดันตลาดหุ้นทั่วโลกวันนี้ปรับลงแรง โดย Dow Jones Index ลดลง -3.43% DAX Index ลดลง -4.17% CAC Index -3.37% ราคาน้ำมันดิบลดลง -5.1% ส่วนปัจจัยในประเทศยังมีความไม่แน่นอนจากประเด็นทางการเมืองกดดัน สภาพแวดล้อมข้างต้นคาด SET50 Index วันนี้ปรับฐานตามกรอบ 741-755 จุด

SET50 Index Futures

Direction Trading: แนะนำให้เปิด Short S50Z20 ที่ไม่ต่ำกว่า 748 จุด เป้าทำกำไรที่ 740 จุด Cut Loss 4 จุดจากทุน คาด SET50 ถูกกดดันจาก Covid-19 ที่กลับมาระบาดและการเมืองในประเทศ

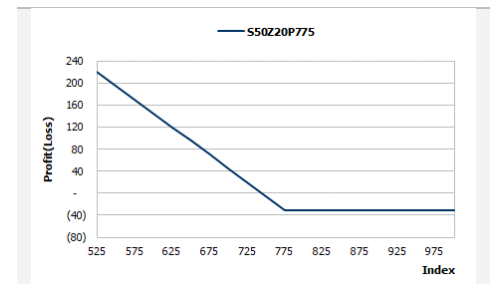
Spread Trading: นักลงทุนน่าจะเปิดสถานะ Short Spread ระหว่าง S50H21-S50Z20 ได้ที่ไม่ต่ำกว่า -4.0 จุด ปัจจุบันมีกำไรอย่างน้อย 1.4 จุดแนะนำถือต่อคาดหวัง Spread คู่เข้าค่าทางทฤษฎีที่ -7.93 จุด

SET50 Option: สถานะ Long S50Z20P775 ทุน 30 จุด ปัจจุบันมีกำไร 2 จุด แนะนำถือต่อ เป้ากำไรที่ 40 จุด (SET50=745) Cut Loss 3 จุด คาด SET50 ผันผวนในทิศทางปรับลดลง

	SET50	S50Z20	S50H21
แนวรับ	741	740	745
แนวต้าน	755	752	762

*ภายใต้สภาวะที่ตลาดเผชิญกับความผันผวนสูง ฝ่ายวิจัยจึงได้มีการเพิ่มช่องทางติดตามคำแนะนำกลยุทธ์การซื้อขายระหว่างวันผ่าน 2 ช่องทาง คือ

- แอปพลิเคชัน: [ASP Smart](#)
- Telegram: [ASIA PLUS GROUP](#)
(<http://bit.ly/TeleAsiaplusgroup>)



หมายเหตุ : ตัวคูณดัชนีเท่ากับ 200 บาท ต่อ 1 จุดของดัชนี

	Last	1Yr Hist. Volatility	2Week Hist. Volatility
SET50 Index	756.02	31.99393	13.27896

Call Option

	Premium	Chg	Break Even	Intrinsic Value	Time Value	All-in-Premium	Theory Price	Volume	Open Interest	Implied Volatility	Delta	Effective Gearing	Time Decay
S50Z20C825	2.20	0.20	> 827.2	0.00	2.20	9.42%	1.89	405	4634	16.32	0.10	33.74	0.1
S50Z20C800	4.60	-0.20	> 804.6	0.00	4.60	6.43%	4.82	609	4189	15.52	0.19	30.59	0.1
S50Z20C775	10.10	-0.80	> 785.1	0.00	10.10	3.85%	10.75	900	2832	15.49	0.33	24.81	0.0
S50Z20C750	21.70	-1.10	> 771.7	6.02	15.68	2.07%	21.00	587	2131	16.42	0.53	18.45	0.0
S50Z20C725	38.40	-1.50	> 763.4	31.02	7.38	0.98%	36.21	117	749	18.01	0.71	13.97	0.0

Put Option

	Premium	Chg	Break Even	Intrinsic Value	Time Value	All-in-Premium	Theory Price	Volume	Open Interest	Implied Volatility	Delta	Effective Gearing	Time Decay
S50Z20P825	73.90	2.80	< 751.1	68.98	4.92	-0.65%	74.12	49	970	17.70	-0.88	-9.80	0.0
S50Z20P800	51.80	2.50	< 748.2	43.98	7.82	-1.03%	52.07	156	2377	16.88	-0.78	-12.12	0.0
S50Z20P775	32.30	1.20	< 742.7	18.98	13.32	-1.76%	33.01	314	4201	14.82	-0.67	-16.10	0.0
S50Z20P750	18.60	1.20	< 731.4	0.00	18.60	-3.26%	18.28	702	5142	15.88	-0.46	-18.74	0.0
S50Z20P725	10.70	0.90	< 714.3	0.00	10.70	-5.52%	8.51	1446	8093	18.29	-0.29	-19.33	-0.1

ที่มา: สายงานวิจัย บล. เอเชีย พลัส

ภาพรวมการซื้อขาย SET50 Index

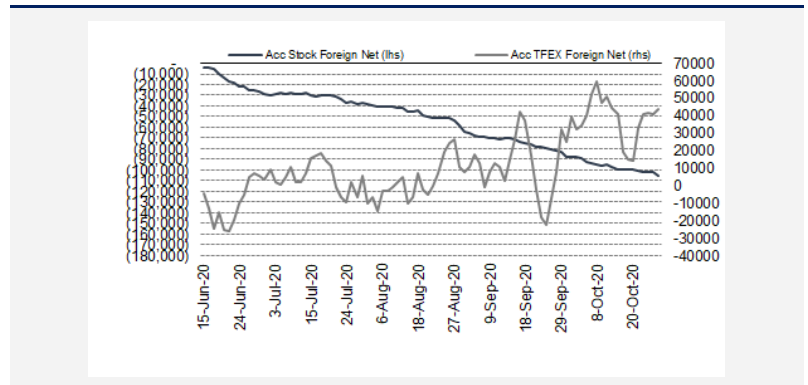
UNDERLYING	Close	Chg	%Chg	สรุปการซื้อขาย
SET50	756.02	-1.83	-0.24%	28/10/2020

Symbol	Settle	Chg	%Chg	Vol.	OI	OI Chg
S50V20	757.10	-1.9	-0.3%	16	632	-12
S50X20	758.20	-0.3	0.0%	25	108	12
S50Z20	755.30	-0.3	0.0%	19,1954	418,152	11,561
S50H21	750.10	-0.6	-0.1%	17,193	24,086	1,228
S50M21	745.70	-0.8	-0.1%	2,237	7,326	240
S50U21	740.60	-0.8	-0.1%	1,447	2,339	-57

SET50 Futures Long(Short) : สัญญา	Long	Short	Net	2 วัน	2 สัปดาห์	QTD
สกนบ	47,048	39,812	7,236	5,709	-10,565	-12,339
ต่างชาติ	61,398	58,754	2,644	2,056	-7,313	18,338
รวม	104,426	114,306	-9,880	-7,765	17,878	-5,999

ที่มา: สายงานวิจัย บล. เอเซีย พลัส

ความสัมพันธ์สถานะของนักลงทุนต่างประเทศในตราสารทุน
และ SET50 Futures



ที่มา: สายงานวิจัย บล. เอเซีย พลัส

คาดการณ์ Spread ณ สิ้นเดือนจาก ASPS Model

	เป้าหมาย Spread ชีร์ยถือ - ชีร์ยถือ					
	S50J20	S50K20	S50M20	S50N20	S50Q20	S50U20
	ณ 29 เม.ย.63	ณ 28 พ.ค.63	ณ 29 มิ.ย.63	ณ 30 ก.ค.63	ณ 28 ส.ค.63	ณ 29 ก.ย.63
S50J20						
S50K20	-1.60					
S50M20	-1.32	0.28				
S50N20	-1.47	0.13	-0.15			
S50Q20	-5.84	-4.23	-4.52	-4.37		
S50U20	-6.88	-5.28	-5.56	-5.41	-1.04	

*สมมติฐานอัตราดอกเบี้ยนโยบายระหว่าง มิ.ย. - ก.ย. 63 เท่ากับ 0.5%

ที่มา: สายงานวิจัย บล. เอเซีย พลัส

SET50 ที่ระดับค่า PER ต่างๆ

SET 50 Sensitivity							
(บาท)	ม.ค. 62E	มี.ค. 62E	เม.ย. 62E	พ.ค. 62E	มิ.ย. 62E	ก.ย. 62E	ธ.ค. 62E
PER 15.5	898	870	857	843	830	789	748
PER 16	926	899	885	871	857	815	773
PER 16.5	955	927	912	898	883	840	797
PER 17	984	955	940	925	910	866	821
PER 17.5	1,013	983	967	952	937	891	845
PER 18	1,042	1,011	995	979	964	916	869
PER 18.5	1,071	1,039	1,023	1,007	990	942	893
PER 19	1,100	1,067	1,050	1,034	1,017	967	918

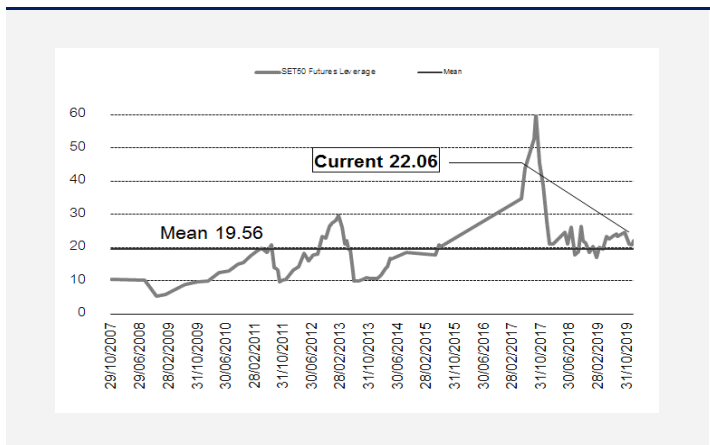
ที่มา: สายงานวิจัย บล. เอเซีย พลัส

คำนวณกำไรขาดทุนของ SET50 Futures

นักลงทุนรายย่อย					
(ค่าธรรมเนียม 87.10 บาท/สัญญา/ข้าง)					
ราคาปิด	chg (จุด)	กำไร	ค่าธรรมเนียม+	กำไร	
Futures	เทียบกับ	(ขาดทุน)	VAT (บาท)	(ขาดทุน)สุทธิ	
760.30	5.0	1,000	(186)	814	
759.30	4.0	800	(186)	614	
758.30	3.0	600	(186)	414	
757.30	2.0	400	(186)	214	
756.30	1.0	200	(186)	14	
755.30	0.0	0.0	(186)	(186)	
754.30	-1.0	(200)	(186)	(386)	
753.30	-2.0	(400)	(186)	(586)	
752.30	-3.0	(600)	(186)	(786)	
751.30	-4.0	(800)	(186)	(986)	
750.30	-5.0	(1,000)	(186)	(1,186)	

ที่มา: สายงานวิจัย บล. เอเซีย พลัส

ระดับ Leverage ของ SET50 Futures



ที่มา: Thailand Clearing House, ฝ่ายวิจัย ASPS

Single Stock Futures

Short MINTZ20X

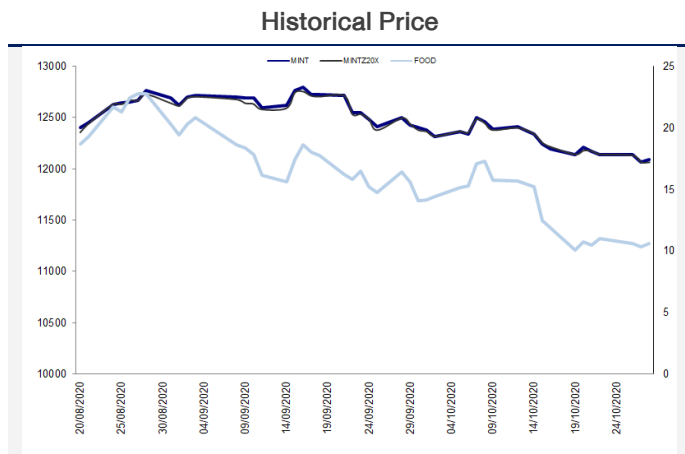
คาดการณ์ราคาหุ้นจะถูกกดดันจากความกังวลต่อการกลับมา Lockdown เมืองในยุโรป หลังจำนวนผู้ติดเชื้อ COVID-19 ในหลายประเทศ กัดดันรายได้ธุรกิจโรงแรมของบริษัท แนวโน้มการดำเนินงานต้องใช้เวลาอย่างน้อย 2 ปี จึงจะกลับไปอยู่จุดเดียวกับปี 2562 หลัง COVID-19 ยังแพร่ระบาดทั่วโลก รวมถึงกำลังซื้อทั่วโลกมีทิศทางชะลอตัวโดยราคาปัจจุบันเต็มมูลค่าพื้นฐานปี 63 ที่ 15.00 บาทปี 64 ที่ 22 บาท Upside จำกัด ภาพทางเทคนิค ทิศทางราคาหลังจากหลุดกรอบล่าง Uptrend Channel ลงมา ภาพราคาอยู่ในจังหวะการแกว่งลงหาฐาน พร้อมทั้งมีสัญญาณลบทางเทคนิค จากการทำจังหวะ Lower High

กลยุทธ์การลงทุน

แนะนำ Short MINTZ20X บริเวณ 17.40 บาท เป้าทำกำไร 16.40 บาท และ Cut Loss 0.50 บาทจากทุน

Future								Underlying			
Future	Settle Price	Basis	ASP Theory Price	Vol	OI	OI Change	Leverage	Upside	PER 63F	PBV 63F	EPS GROWTH 63F
MINTZ20X	17.20	-0.20	17.39	960	9069	-400	4.99	-13.79%		1.16	-193.90%

ที่มา: สายงานวิจัย บล. เอเชีย พลัส



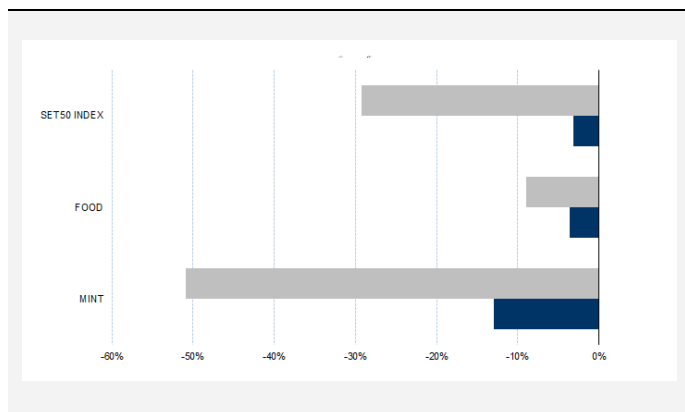
ที่มา: สายงานวิจัย บล. เอเชีย พลัส

คำนวณกำไรขาดทุนของ Stock Futures

บัลลงทุนรายย่อย					
ราคาปิด future	chg (จุด) เทียบกับราคาปิด	กำไร (บาท)	ค่าธรรมเนียม +VAT (บาท)	กำไรสุทธิ (บาท)	ทำไร (บาท)
18.20	-1.00	(1,000)	4.43	(1,004)	
18.00	-0.80	(800)	4.43	(804)	
17.80	-0.60	(600)	4.43	(604)	
17.60	-0.40	(400)	4.43	(404)	
17.40	-0.20	(200)	4.43	(204)	
17.20	0.00	-	4.43	(4)	
17.00	0.20	200	4.43	196	
16.80	0.40	400	4.43	396	
16.60	0.60	600	4.43	596	
16.40	0.80	800	4.43	796	
16.20	1.00	1,000	4.43	996	

ที่มา: สายงานวิจัย บล. เอเชีย พลัส

Historical Return



ที่มา: สายงานวิจัย บล. เอเชีย พลัส

Technical Chart



ที่มา: สายงานวิจัย บล. เอเชีย พลัส

Single Stock Futures

Long STAZ20

แนวโน้มธุรกิจหลักยังเดินหน้าเติบโตต่อเนื่องในงวด 2H63 โดยธุรกิจงูมีอย่างที่มี Demand เติบโตโดดเด่น (33% รายได้รวม) และธุรกิจยางพาราที่(67% รายได้รวม) ได้ผลบวกจากการที่ลูกค้ากลับมาดำเนินการผลิตได้อีกครั้งและยังได้ผลบวกจากราคายางพาราที่ปรับสูงขึ้นในอัตราที่สูงกว่าต้นทุน หนุนประสิทธิภาพการทำกำไร ขณะที่ราคาหุ้นมี Valuation ที่ถูกมาก จาก PER เพียง 6 เท่า พร้อม Div Yield กว่า 5%

ภาพทางเทคนิค อยู่ในจังหวะการพักตัว หลังจากที่มีขึ้นแรง Breakout แนวต้านระยะสั้นที่ 29.25 บาท พร้อมเกิดแท่งเทียนเขียวเต็มแท่ง ทั้งนี้ หากย่อตัวแล้วไม่หลุดเส้น EMA 10 วันบริเวณ 30 บาท ประเมินว่ามีโอกาสปรับขึ้นได้ในระยะถัดไป

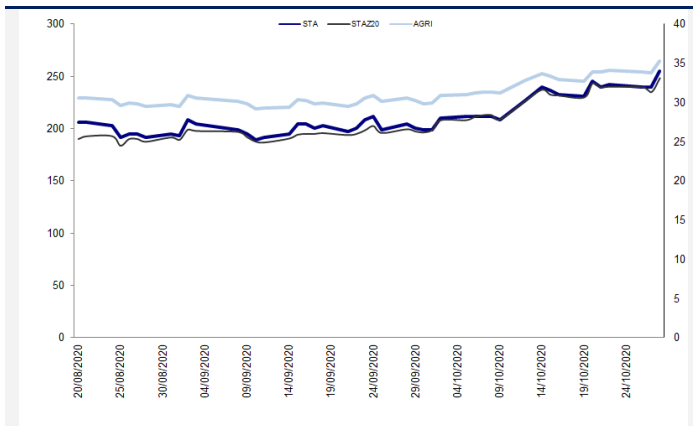
กลยุทธ์การลงทุน

แนะนำถือสถานะ Long STAZ20 ทุน 31.50 บาท ปัจจุบันกำไร 34.38% เป้าทำกำไร 34 บาท และ Lock กำไร 20% ที่ 32.40 บาท

Future								Underlying			
Future	Settle Price	Basis	ASP Theory Price	Vol	OI	OI Change	Leverage	Upside	PER 63F	PBV 63F	EPS GROWTH 63F
STAZ20	33.12	-0.88	33.99	630	6327	406	7.10	17.65%	7.58	1.25	-4739.20%

ที่มา: สายงานวิจัย บล. เอเชีย พลัส

Historical Price



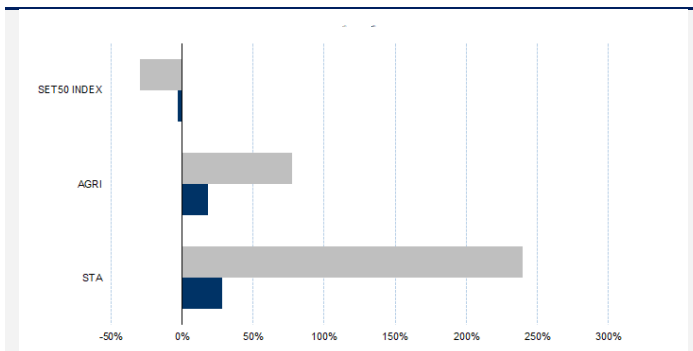
ที่มา: สายงานวิจัย บล. เอเชีย พลัส

คำนวณกำไรขาดทุนของ Stock Futures

ราคาปิด future	นัทลงทุนรายย่อย				
	chg (จุด) เทียบกับราคา	กำไร (บาท)	ค่าธรรมเนียม +VAT (บาท)	กำไร (บาท)	กำไรสุทธิ (บาท)
33.62	0.5	500	5.58	494	
33.52	0.4	400	5.58	394	
33.42	0.3	300	5.58	294	
33.32	0.2	200	5.58	194	
33.22	0.1	100	5.58	94	
33.12	0.0	-	5.58	(6)	
33.02	-0.1	(100)	5.58	(106)	
32.92	-0.2	(200)	5.58	(206)	
32.82	-0.3	(300)	5.58	(306)	
32.72	-0.4	(400)	5.58	(406)	
32.62	-0.5	(500)	5.58	(506)	

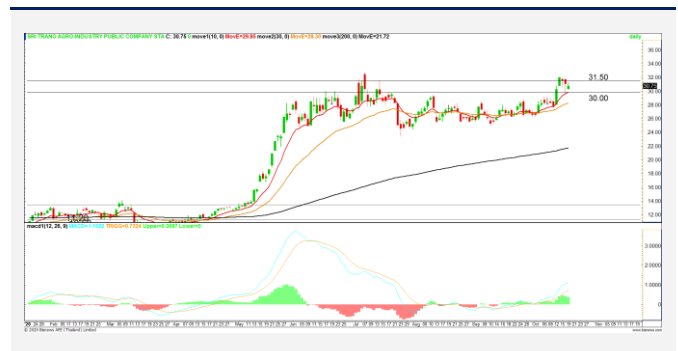
ที่มา: สายงานวิจัย บล. เอเชีย พลัส

Historical Return



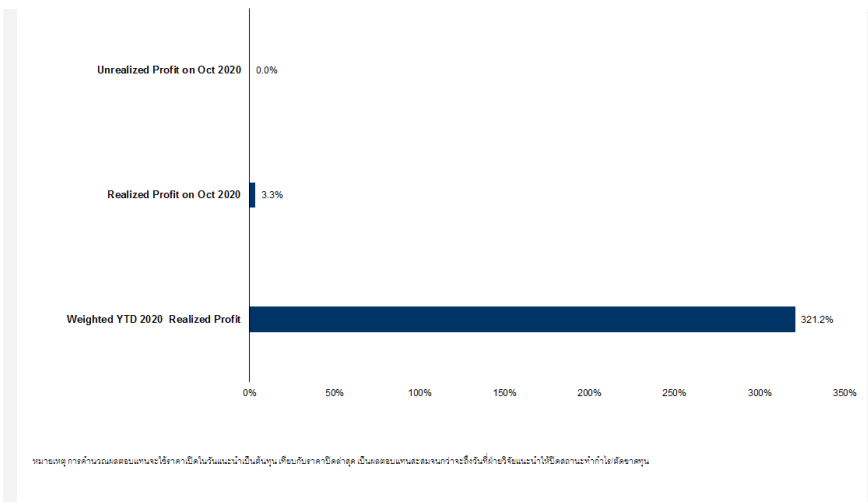
ที่มา: สายงานวิจัย บล. เอเชีย พลัส

Technical Chart



ที่มา: สายงานวิจัย บล. เอเชีย พลัส

Tracking Performance



ที่มา: สายงานวิจัย บล. เอเชีย พลัส

Top 20 Most Active Volume

No.	Future	Settle Price	Basis	ASP Theory Price	Vol	OI	OI Change	Leverage	Resistance	Support
1	PSLZ20	5.10	0.00	5.10	2721	1687	492	4.79	5.29	4.58
2	IVLZ20	22.85	-0.05	22.89	2035	4712	26	5.58	24.91	22.62
3	BEMZ20	8.15	-0.05	8.20	2011	16545	-5	11.36	8.45	8.02
4	BEMZ20	8.15	-0.05	8.20	2011	16545	-5	11.36	8.45	8.02
5	PTTZ20	31.50	0.00	31.49	1921	9656	-1402	9.21	32.64	31.38
6	IRPCZ20	2.04	0.02	2.02	1615	35276	-21	5.91	2.06	1.95
7	CHGZ20	2.62	0.02	2.60	1541	3047	-471	9.77	2.63	2.45
8	CHGZ20	2.62	0.02	2.60	1541	3047	-471	9.77	2.63	2.45
9	TRUEZ20	2.76	0.02	2.74	1445	35391	1218	7.21	2.94	2.73
10	CPALLZ20	55.35	0.10	55.23	1350	6633	-739	12.53	59.26	55.54
11	MINTZ20X	17.20	-0.20	17.39	960	9069	-400	4.99	19.01	16.86
12	BANPUZ20	6.93	-0.02	6.95	923	9895	-502	8.31	6.96	6.43
13	BTSZ20X	8.92	0.02	8.90	912	38303	-599	8.56	9.39	8.74
14	BTSZ20X	8.92	0.02	8.90	912	38303	-599	8.56	9.39	8.74
15	TUZ20	15.46	-0.14	15.59	855	2515	-382	8.55	16.15	15.03
16	TUZ20	15.46	-0.14	15.59	855	2515	-382	8.55	16.15	15.03
17	HMPROZ20	14.13	-0.17	14.29	816	1786	3	8.96	14.18	13.09
18	CKZ20	14.83	0.03	14.79	728	2572	325	6.72	16.20	14.22
19	CKPZ20	4.30	0.02	4.28	634	5616	-509	4.51	4.83	3.88
20	STAZ20	33.12	-0.88	33.99	630	6327	406	7.10	34.10	29.72

Gold Futures

ราคาทองคำตลาดสหรัฐเมื่อคืน ร่วงลงแรง 31.58 เหรียญฯ หรือ 1.66% หลุดระดับ 1,900 เหรียญฯ ปิดอยู่ที่ 1,875.7 เหรียญฯ แรงกดดันจากค่าเงินดอลลาร์สหรัฐแข็งค่า เมื่อเทียบกับสกุลเงินหลักอื่น โดยเฉพาะค่าเงินยูโรร่วงลงต่ำสุดในรอบ 1 สัปดาห์ ท่ามกลางสถานการณ์การแพร่ระบาดของไวรัสโควิด-19 ที่กลับมารุนแรงในยุโรป จนทำให้หลายประเทศทั้งเยอรมนีมีคำสั่งปิดบาร์และร้านอาหารตั้งแต่ 2 พ.ย. นี้ ขณะที่ฝรั่งเศสประกาศคำสั่งให้ประชาชนอยู่แต่ในบ้าน ภาพรวมส่งผลให้ Dollar Index ปรับเพิ่มขึ้น 0.5% ปิดบริเวณ 93.41 จุด นอกจากนี้กองทุน SPDR วานนี้มีการเทขายทองคำ 8.47 ตัน ส่งผลให้ปริมาณการถือครองทองคำลดลงอยู่ที่ระดับ 1,258.25 ตัน โดยวันนี้ ต้องติดตามการประชุมของธนาคารกลางญี่ปุ่น (BOJ) และอีซีพี รวมถึงการเปิดเผยตัวเลขเศรษฐกิจสหรัฐ อาทิเช่น จีดีพี 3Q63, จำนวนผู้ขอรับสวัสดิการว่างงานรายสัปดาห์ และยอดขายบ้านที่รอปิดการขาย เป็นต้น

กลยุทธ์การลงทุน

ราคาทองคำ GFZ20 เมื่อคืน ปรับลดลงตามราคาตลาดโลกรวม 400 บาท ปิดอยู่ที่ 28,040 บาท เทียบเท่า 1,885 เหรียญฯ สูงกว่าราคาทองคำตลาด spot ล่าสุดที่เคลื่อนไหวบริเวณ 1,879-1,880 เหรียญฯ คาดราคา GFZ20 วันนี้จะอยู่ในกรอบ 27,850-28,150 บาท โดยค่าเงินดอลลาร์สหรัฐแข็งค่า กดดันให้ราคาร่วงลง และมีความผันผวนทำให้ฝ่ายวิจัยคงแนะนำ Trading GFZ20 บริเวณ 1,860-1,890 เหรียญฯ เทียบเท่า 27,670-28,120 บาท อย่างไรก็ตามหากราคาปรับลงมาแตะกรอบล่าง แนะนำให้รอเปิด Long GFZ20 โดยเชื่อว่าความกังวลเกี่ยวกับการระบาดโควิด-19 และความไม่แน่นอนทางการเมืองในสหรัฐ ยังเป็นแรงหนุนต่อราคาทองคำให้ไม่หลุดต่ำกว่า 1,860 เหรียญฯ ทั้งนี้นักลงทุนควรกำหนดจุด Cut Loss ไว้ 100 บาทจากทุน เพื่อป้องกันความเสี่ยงหากราคาทองคำเคลื่อนไหวผิดจากคาด

เทคนิควิเคราะห์ Gold Spot



ที่มา : สายงานวิจัย บล. เอเชีย พลัส

GOLD Technical: ราคาทองคำ ถูกแรงขายกดดันเกิดแท่งเทียนแดงยาว บ่งชี้แรงขายยังคงหนาแน่น คาดอยู่ในจังหวะการปรับลงหาฐานแนวรับใหม่ ประเมินการแกว่งเคลื่อนไหวในกรอบ \$1848-\$1906

Gold Futures

FUTURES	Last	Chg	%Chg	Vol.	OI	OI Chg
GFV20	27,980	-230	-0.82	43	559	-27
GFZ20	28,040	-240	-0.85	55	648	10
GFG21	28,160	-180	-0.64	28	312	20

Mini Gold Futures

FUTURES	Last	Chg	%Chg	Vol.	OI	OI Chg
GF10V20	27,990	-190	-0.67	1,127	5,343	-262
GF10Z20	28,100	-190	-0.67	2,031	10,759	36
GF10G21	28,150	-190	-0.67	585	5,488	120

หมายเหตุ : ราคาปิดของ Gold Futures (Night Session) Settle ณ เวลา 22.00 u. และปริมาณการซื้อขายเกิดขึ้นในช่วงเวลา 19.30-22.30 u.
ที่มา : สายงานวิจัย บล.เอเชีย พลัส

ASPS Gold Valuation Matrix (เหรียญฯ/ทรอยออนซ์)

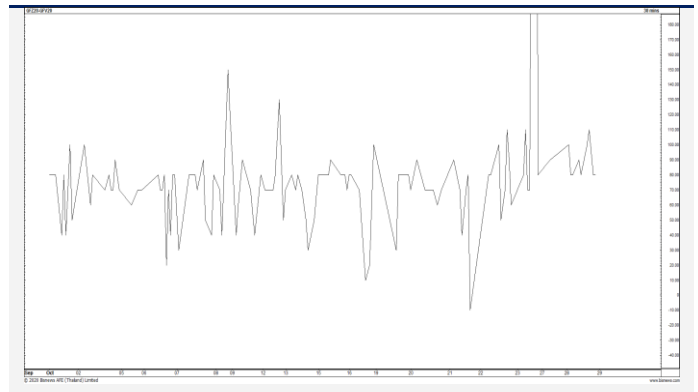
	▼					Dollar Index					▲				
	93	94	95	96	97	98	99	100	101	102	103				
40	1,617.66	1,589.21	1,560.76	1,532.31	1,503.86	1,475.41	1,446.96	1,418.52	1,390.07	1,361.62	1,333.17				
43	1,616.71	1,588.26	1,559.81	1,531.36	1,502.91	1,474.47	1,446.02	1,417.57	1,389.12	1,360.67	1,332.22				
46	1,615.76	1,587.31	1,558.86	1,530.42	1,501.97	1,473.52	1,445.07	1,416.62	1,388.17	1,359.72	1,331.28				
49	1,614.82	1,586.37	1,557.92	1,529.47	1,501.02	1,472.57	1,444.12	1,415.67	1,387.23	1,358.78	1,330.33				
52	1,613.87	1,585.42	1,556.97	1,528.52	1,500.07	1,471.62	1,443.18	1,414.73	1,386.28	1,357.83	1,329.38				
55	1,612.92	1,584.47	1,556.02	1,527.57	1,499.13	1,470.68	1,442.23	1,413.78	1,385.33	1,356.88	1,328.43				
58	1,611.97	1,583.52	1,555.08	1,526.63	1,498.18	1,469.73	1,441.28	1,412.83	1,384.38	1,355.94	1,327.49				
61	1,611.03	1,582.58	1,554.13	1,525.68	1,497.23	1,468.78	1,440.33	1,411.89	1,383.44	1,354.99	1,326.54				
64	1,610.08	1,581.63	1,553.18	1,524.73	1,496.28	1,467.84	1,439.39	1,410.94	1,382.49	1,354.04	1,325.59				
67	1,609.13	1,580.68	1,552.24	1,523.79	1,495.34	1,466.89	1,438.44	1,409.99	1,381.54	1,353.09	1,324.65				
70	1,608.19	1,579.74	1,551.29	1,522.84	1,494.39	1,465.94	1,437.49	1,409.04	1,380.60	1,352.15	1,323.70				
73	1,607.24	1,578.79	1,550.34	1,521.89	1,493.44	1,464.99	1,436.55	1,408.10	1,379.65	1,351.20	1,322.75				

การแปลงราคาทองคำให้เป็นบาท

GOLD Londin AM (USD/Ounce)	FX (บาท/ USD)				
	31.00	31.25	31.50	31.75	32.00
1,780	26,229	26,440	26,652	26,863	27,075
1,810	26,671	26,886	27,101	27,316	27,531
1,840	27,113	27,331	27,550	27,769	27,987
1,870	27,555	27,777	27,999	28,221	28,444
1,900	27,997	28,223	28,448	28,674	28,900
1,930	28,439	28,668	28,898	29,127	29,356
1,960	28,881	29,114	29,347	29,580	29,813
1,990	29,323	29,559	29,796	30,032	30,269
2,020	29,765	30,005	30,245	30,485	30,725

ที่มา: สายงานวิจัย บล. เอเชีย พลัส

Spread ระหว่าง GFV20 – GFQ20



ที่มา: สายงานวิจัย บล. เอเชีย พลัส

คำนวณกำไรขาดทุนของ Gold Futures

บัลลงทอนรายย่อย (ค่าธรรมเนียม 490.10 บาท/สัญญา/ข้าง)				
ราคาปิด future	เปลี่ยนแปลง	กำไร (ขาดทุน)	ค่าธรรมเนียม+ VAT (บาท)	กำไร (ขาดทุน)สุทธิ
28,230.00	250.0	12,500	(1,049)	11,451
28,180.00	200.0	10,000	(1,049)	8,951
28,130.00	150.0	7,500	(1,049)	6,451
28,080.00	100.0	5,000	(1,049)	3,951
28,030.00	50.0	2,500	(1,049)	1,451
27,980.00	0.0	-	(1,049)	(1,049)
27,930.00	-50.0	(2,500)	(1,049)	(3,549)
27,880.00	-100.0	(5,000)	(1,049)	(6,049)
27,830.00	-150.0	(7,500)	(1,049)	(8,549)
27,780.00	-200.0	(10,000)	(1,049)	(11,049)
27,730.00	-250.0	(12,500)	(1,049)	(13,549)

ที่มา: สายงานวิจัย บล. เอเชีย พลัส

คำนวณกำไรขาดทุนของ Mini Gold Futures

บัลลงทอนรายย่อย (ค่าธรรมเนียม 98.10 บาท/สัญญา/ข้าง)				
ราคาปิด future	เปลี่ยนแปลง	กำไร (ขาดทุน)	ค่าธรรมเนียม+ VAT (บาท)	กำไร (ขาดทุน)สุทธิ
28,240.00	250.0	2,500	(210)	2,290
28,190.00	200.0	2,000	(210)	1,790
28,140.00	150.0	1,500	(210)	1,290
28,090.00	100.0	1,000	(210)	790
28,040.00	50.0	500	(210)	290
27,990.00	0.0	-	(210)	(210)
27,940.00	-50.0	(500)	(210)	(710)
27,890.00	-100.0	(1,000)	(210)	(1,210)
27,840.00	-150.0	(1,500)	(210)	(1,710)
27,790.00	-200.0	(2,000)	(210)	(2,210)
27,740.00	-250.0	(2,500)	(210)	(2,710)

ที่มา: สายงานวิจัย บล. เอเชีย พลัส