



SET50 Futures:

สถานะ: Short S50Z20 ทุน 749 จุด ปิดรับกำไร 9 จุด วันนี้แนะนำ Trading S50Z20 ในกรอบ 735 – 752 จุด และให้ Short ที่กรอบบน คาด SET50 ผันผวนทิศทางลง

SET50 Option:

สถานะ: Long S50Z20P775 ทุน 30 จุด ปิดรับกำไร 10 จุด รอเปิด Long S50Z20P775 ใหม่ที่ 30 จุด (SET50=755) เป้าทำกำไร 45 จุด (SET50=740) Cut Loss 3 จุดจากทุน

Single Stock Futures:

สามารถเปิด Short MINTZ20X ได้ที่ 17.30 บาท ปัจจุบันมีกำไร 11% แนะนำถือต่อ เป้าทำกำไร 16.40 บาท ให้ Stop Profit ที่ทุน คาดผลประกอบการ 2H63 ยังขาดทุนต่อเนื่อง

แนะนำให้รอเปิด Long STAZ20 ที่ 34 บาท เป้าทำกำไรที่ 36 บาท Cut Loss 0.70 บาท จากทุน กระแส GSP + ความผันผวนราคายาง อาจทำให้ราคาย่อระยะสั้น เป็นโอกาสซื้อ

Gold Futures:

ราคาทองคำผันผวนในกรอบแคบลง รอผลการเลือกตั้งสหรัฐฯ และ การประชุม Fed แนะนำ Trading GFZ20 ในกรอบ 27610 – 27910 บาท (1860 – 1880\$)

SET50 Index Futures / Option **P. 2**

Single Stock Futures **P. 4**

Gold Futures **P. 7**

*ภายใต้สภาวะที่ตลาดเผชิญกับความผันผวนสูง ทำให้การปรับกลยุทธ์ใน Derivative Talk ต้องสามารถดำเนินการได้อย่างรวดเร็วขึ้น ฝ่ายวิจัยฯจึงได้มีการเพิ่มช่องทางติดตามคำแนะนำกลยุทธ์การซื้อขายระหว่างวันทำการผ่าน 2 ช่องทาง เพื่อให้นักลงทุนสามารถปรับเปลี่ยนกลยุทธ์ได้มีประสิทธิภาพมากยิ่งขึ้น คือ

- แอปพลิเคชัน: **ASP Smart**
- Telegram: **ASIA PLUS GROUP**
(<http://bit.ly/TeleAsiaplusgroup>)

สถานะของนักลงทุน

All Futures Long(Short) Position : Contract				Accumulated Long(Short)		
	Long	Short	Net	2 Days	1 Weeks	1 Months
Institution	109,899	95,652	14,247	12,510	17,745	-130,236
Foreign	104,378	120,772	-16,394	-45,981	-71,463	-101,802
Retail	189,844	187,697	2,147	33,471	53,718	232,038

SET50 Futures Long(Short) Position : Contract				Accumulated Long(Short)		
	Long	Short	Net	2 Days	1 Weeks	1 Months
Institution	60,914	48,285	12,629	16,215	22,555	3,876
Foreign	75,362	91,900	-16,538	-31,737	-29,031	-13,399
Retail	122,713	118,804	3,909	15,522	6,476	9,523

Single Stock Futures Long(Short) Position : Contract				Accumulated Long(Short)		
	Long	Short	Net	2 Days	1 Weeks	1 Months
Institution	43,817	40,299	3,518	-5,017	4,674	-92,810
Foreign	12,589	13,595	-1,006	-8,119	-27,321	-60,970
Retail	44,090	46,602	-2,512	13,136	22,647	153,780

Metal Futures Long(Short) Position : Contract				Accumulated Long(Short)		
	Long	Short	Net	2 Days	1 Weeks	1 Months
Institution	4,508	3,777	731	-1,732	-3,034	755
Foreign	16,427	15,277	1,150	-6,125	-15,111	-27,432
Retail	16,328	18,209	-1,881	7,857	18,145	26,677

Call Option Long(Short) Position : Contract				Accumulated Long(Short)		
	Long	Short	Net	2 Days	1 Weeks	1 Months
Institution	263	739	-476	-651	-69	-546
Foreign	1	1	0	1	-352	-1,218
Retail	4,101	3,624	477	653	390	1,652

Put Option Long(Short) Position : Contract				Accumulated Long(Short)		
	Long	Short	Net	2 Days	1 Weeks	1 Months
Institution	840	1,013	-173	1,012	2,109	2,528
Foreign	60	104	-44	-103	94	4,044
Retail	6,076	5,859	217	-909	-2,203	-7,099

ที่มา: ฝ่ายงานวิจัย บล. เอเชีย พลัส

RESEARCH DIVISION

บริษัทหลักทรัพย์ เอเชีย พลัส

เกิดศักดิ์ ทวีระธรรม

นักวิเคราะห์ปัจจัยพื้นฐานด้านตลาดทุน และทางเทคนิค
เลขทะเบียนนักวิเคราะห์: 004132

ประสิทธิ์ รัตนกิจมงคล, CISA, CFA

นักวิเคราะห์ปัจจัยพื้นฐานด้านตลาดทุน และด้านเทคนิค
เลขทะเบียนนักวิเคราะห์: 025917

นวลพรรณ น้อยรัชชกุล

นักวิเคราะห์ปัจจัยพื้นฐานด้านตลาดทุน และด้านเทคนิค
เลขทะเบียนนักวิเคราะห์: 019994

ชาญชัย พันพานกิจ

นักวิเคราะห์ปัจจัยพื้นฐานด้านตลาดทุน และทางเทคนิค
เลขทะเบียนนักวิเคราะห์: 064045

ณัฐธร เกิดเนตร

ผู้ช่วยนักวิเคราะห์

SET50 Overview

การแพร่ระบาดของ COVID-19 ระลอก 2 ในยุโรปที่ยังแรงตัว ทำให้ภาครัฐของแต่ละประเทศจำเป็นต้องกลับมาใช้มาตรการที่เข้มงวด โดยล่าสุดอังกฤษได้ประกาศ Lockdown ทั่วประเทศตั้งแต่ 5 พ.ย.- 2 ธ.ค. 63 ตามฝรั่งเศสและเยอรมันที่ประกาศไปเมื่อสัปดาห์ก่อน กัดดันราคาน้ำมัน Brent ปรับลง 4.3% เป็น Sentiment เชิงลบต่อหุ้นกลุ่มพลังงาน ขณะที่ปัจจัยในประเทศให้ความสนใจไปที่สหรัฐตัดสิทธิ GSP 239 สินค้ามูลค่าราว 817 ล้านดอลลาร์สหรัฐ เช่น ชิ้นส่วนรถยนต์, สินค้าชิ้นส่วนอิเล็กทรอนิกส์บางประเภท ฯลฯ มีผลตั้งแต่ 30 ธ.ค. 63 ในระยะสั้นอาจได้รับ Sentiment เชิงลบต่อหุ้นในกลุ่มอิเล็กทรอนิกส์ ยานยนต์และเกษตรอาหาร แต่อย่างไรก็ตามหากประเมินผลกระทบต่อการส่งออกไป สหรัฐฯยังจำกัดเนื่องคิดเป็นสัดส่วน 3% ของยอดส่งออกสินค้าไทยไปสหรัฐฯ เท่านั้น ปัจจัยแวดล้อมที่มีน้ำหนักในทางลบข้างต้น จึงคาด SET50 Index วันนี้อยู่ในภาวะปรับฐานในกรอบ 740 – 755 จุด ทั้งนี้ต้องระวังแรงขายซ้ำจากรูทกรรม Short Sales ที่ล่าสุดมูลค่าเพิ่มขึ้นมาที่ 3.27 พันล้านบาท/วัน ถือเป็นระดับสูงสุดนับแต่เลิกมาตรการ Uptick Rule ซึ่งจะให้ความผันผวนของตลาดเพิ่มสูงขึ้น

SET50 Index Futures

Direction Trading: สถานะ Short S50Z20 ทุน 749 จุด ปิดรับกำไร 9 จุด วันนี้นำหน้า Trading S50Z20 ในกรอบ 735 – 752 จุด และให้ Short ที่กรอบบน คาด SET50 ผันผวนทิศทางลง

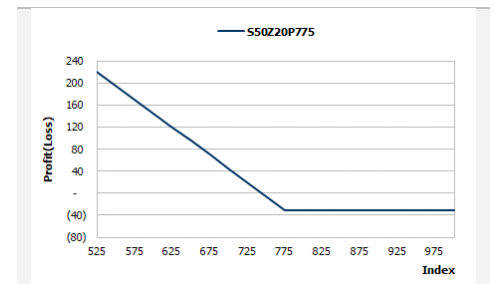
Spread Trading: นักลงทุนน่าจะเปิดสถานะ Short Spread ระหว่าง S50H21-S50Z20 ได้ที่ไม่ต่ำกว่า -4.0 จุด ปัจจุบันมีกำไรอย่างน้อย 1.4 จุดแนะนำถือต่อคาดหวัง Spread คู่เข้าค่าทางทฤษฎีที่ -7.93 จุด

SET50 Option: สถานะ Long S50Z20P775 ทุน 30 จุด ปิดรับกำไร 10 จุด รอเปิด Long S50Z20P775 ใหม่ที่ 30 จุด (SET50=755) เบ้าทำกำไร 45 จุด (SET50=740) Cut Loss 3 จุดจากทุน

	SET50	S50Z20	S50H21
แนวรับ	740	735	730
แนวต้าน	755	752	747

*ภายใต้สภาวะที่ตลาดเผชิญกับความผันผวนสูง ฝ่ายวิจัยจึงได้มีการเพิ่มช่องทางติดตามคำแนะนำกลยุทธ์การซื้อขายระหว่างวันผ่าน 2 ช่องทาง คือ

- แอปพลิเคชัน: [ASP Smart](#)
- Telegram: [ASIA PLUS GROUP](#)
(<http://bit.ly/TeleAsiaplusgroup>)



หมายเหตุ : ตัวคูณดัชนีเท่ากับ 200 บาท ต่อ 1 จุด ของดัชนี

	Last	1Yr Hist. Volatility	2Week Hist. Volatility
SET50 Index	746.26	31.99374	11.63411

Call Option

	Premium	Chg	Break Even	Intrinsic Value	Time Value	All-in-Premium	Theory Price	Volume	Open Interest	Implied Volatility	Delta	Effective Gearing	Time Decay
S50Z20C825	1.70	-0.20	> 826.7	0.00	1.70	10.78%	0.93	392	4652	18.23	0.08	34.42	0.1
S50Z20C800	3.40	-0.80	> 803.4	0.00	3.40	7.66%	2.77	814	3998	16.43	0.13	28.91	0.1
S50Z20C775	6.80	-1.90	> 781.8	0.00	6.80	4.76%	7.04	913	2998	15.52	0.25	27.11	0.0
S50Z20C750	16.20	-2.80	> 766.2	0.00	16.20	2.67%	15.32	1159	2544	16.27	0.44	20.20	0.0
S50Z20C725	31.80	-4.00	> 756.8	21.26	10.54	1.41%	28.75	407	1151	17.85	0.63	14.75	0.0

Put Option

	Premium	Chg	Break Even	Intrinsic Value	Time Value	All-in-Premium	Theory Price	Volume	Open Interest	Implied Volatility	Delta	Effective Gearing	Time Decay
S50Z20P825	83.30	5.60	< 741.7	78.74	4.56	-0.61%	82.60	13	968	13.76	-0.97	-9.57	0.0
S50Z20P800	60.00	6.10	< 740	53.74	6.26	-0.84%	59.46	193	2324	15.73	-0.86	-11.53	0.0
S50Z20P775	38.20	4.30	< 736.8	28.74	9.46	-1.27%	38.74	424	3956	13.14	-0.79	-15.93	0.0
S50Z20P750	22.70	3.30	< 727.3	3.74	18.96	-2.54%	22.03	1714	4982	15.14	-0.56	-18.51	0.0
S50Z20P725	13.20	1.90	< 711.8	0.00	13.20	-4.62%	10.48	1903	8059	17.46	-0.36	-19.86	0.0

ที่มา: สายงานวิจัย บล. เอเชีย พลัส

ภาพรวมการซื้อขาย SET50 Index

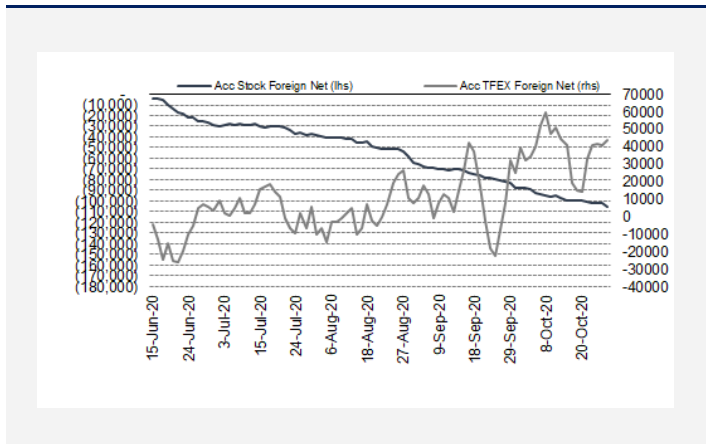
UNDERLYING	Close	Chg	%Chg	สปรการซื้อขาย
SET50	746.26	-9.76	-1.31%	30/10/2020

Symbol	Settle	Chg	%Chg	Vol.	OI	OI Chg
S50V20	755.60	0.0	0.0%	15	629	0
S50X20	751.90	-4.1	-0.5%	62	143	4
S50Z20	749.80	-3.0	-0.4%	233,163	423,067	10,043
S50H21	744.70	-2.7	-0.4%	21,144	24,764	1,291
S50M21	740.40	-2.9	-0.4%	2,858	7,289	93
S50U21	735.10	-3.1	-0.4%	1,760	2,621	-84

SET50 Futures Long(Short) : ลักษณะ	สถานะ Long(Short)			2 วัน	2 สัปดาห์	QTD
	Long	Short	Net			
สถาบัน	60,914	48,285	12,629	16,215	3,533	3,876
ต่างชาติ	75,362	91,900	-16,538	-31,737	-28,850	-13,399
รายย่อย	122,713	118,804	3,909	15,522	25,317	9,523

ที่มา: สายงานวิจัย บล. เอเชีย พลัส

ความสัมพันธ์สถานะของนักลงทุนต่างประเทศในตราสารทุน
และ SET50 Futures



ที่มา: สายงานวิจัย บล. เอเชีย พลัส

คาดการณ์ Spread ณ สิ้นเดือนจาก ASPS Model

	เป้าหมาย Spread ชริยโกล - ชริยโกล					
	S50J20	S50K20	S50M20	S50N20	S50Q20	S50U20
	ณ 29 เม.ย.63	ณ 28 พ.ค.63	ณ 29 มิ.ย.63	ณ 30 ก.ค.63	ณ 28 ส.ค.63	ณ 29 ก.ย.63
S50J20						
S50K20	-1.60					
S50M20	-1.32	0.28				
S50N20	-1.47	0.13	-0.15			
S50Q20	-5.84	-4.23	-4.52	-4.37		
S50U20	-6.88	-5.28	-5.56	-5.41	-1.04	

*สมมติฐานอัตราดอกเบี้ยนโยบายระหว่าง มิ.ย. - ก.ย. 63 เท่ากับ 0.5%

ที่มา: สายงานวิจัย บล. เอเชีย พลัส

SET50 ที่ระดับค่า PER ต่างๆ

SET 50 Sensitivity							
(ค่า)	ม.ค. 62E	มี.ค. 62E	เม.ย. 62E	พ.ค. 62E	มิ.ย. 62E	ก.ย. 62E	ธ.ค. 62E
PER 15.5	898	870	857	843	830	789	748
PER 16	926	899	885	871	857	815	773
PER 16.5	955	927	912	898	883	840	797
PER 17	984	955	940	925	910	866	821
PER 17.5	1,013	983	967	952	937	891	845
PER 18	1,042	1,011	995	979	964	916	869
PER 18.5	1,071	1,039	1,023	1,007	990	942	893
PER 19	1,100	1,067	1,050	1,034	1,017	967	918

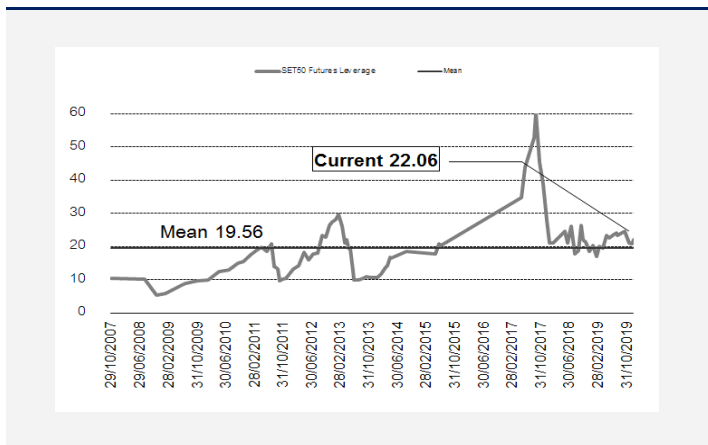
ที่มา: สายงานวิจัย บล. เอเชีย พลัส

คำนวณกำไรขาดทุนของ SET50 Futures

นักลงทุนรายย่อย					
(ค่าธรรมเนียม 87.10 บาท/สัญญา/ข้าง)					
ราคาปิด	chg (จุด)	กำไร	ค่าธรรมเนียม+ VAT (บาท)	กำไร	
Futures	เทียบกับ	(ขาดทุน)		(ขาดทุน)สุทธิ	
754.80	5.0	1,000	(186)	814	
753.80	4.0	800	(186)	614	
752.80	3.0	600	(186)	414	
751.80	2.0	400	(186)	214	
750.80	1.0	200	(186)	14	
749.80	0.0	0.0	(186)	(186)	
748.80	-1.0	(200)	(186)	(386)	
747.80	-2.0	(400)	(186)	(586)	
746.80	-3.0	(600)	(186)	(786)	
745.80	-4.0	(800)	(186)	(986)	
744.80	-5.0	(1,000)	(186)	(1,186)	

ที่มา: สายงานวิจัย บล. เอเชีย พลัส

ระดับ Leverage ของ SET50 Futures



ที่มา: Thailand Clearing House, ฝ่ายวิจัย ASPS

Single Stock Futures

Short MINTZ20X

คาดการณ์ราคาหุ้นจะถูกกดดันจากความกังวลต่อการกลับมา Lockdown หลายเมืองในยุโรป หลังจำนวนผู้ติดเชื้อ COVID-19 เพิ่มขึ้นในอัตราที่สูง กดดันรายได้ธุรกิจโรงแรมของบริษัทแนวโน้มการดำเนินงานต้องใช้เวลาอย่างน้อย 2 ปี จึงจะกลับไปอยู่จุดเดียวกับปี 2562 หลัง COVID-19 ยังแพร่ระบาดทั่วโลก รวมถึงกำลังซื้อทั่วโลกมีทิศทางชะลอตัวโดย

ราคาปัจจุบันเต็มมูลค่าพื้นฐานปี 63 ที่ 15.00 บาทปี 64 ที่ 22 บาท Upside จำกัด ภาพทางเทคนิค ทิศทางราคาหลังจากหลุดกรอบล่าง Uptrend Channel ลงมา ราคาคืออยู่ในจังหวะการแกว่งลงหาฐาน พร้อมทั้งมีสัญญาณลบทางเทคนิค จากการทำจังหวะ Lower High

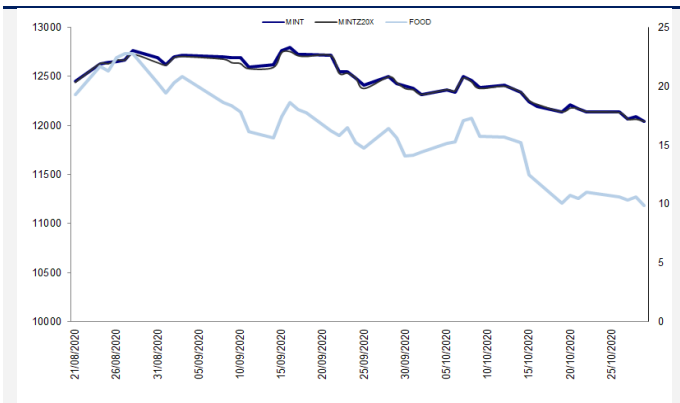
กลยุทธ์การลงทุน

เปิดสถานะ Short MINTZ20X ได้ที่ 17.30 บาท ปัจจุบันกำไร 11% แนะนำถือต่อ เป้าทำกำไร 16.40 บาท และ Stop Profit ที่ทุน

Future								Underlying			
Future	Settle Price	Basis	ASP Theory Price	Vol	OI	OI Change	Leverage	Upside	PER 63F	PBV 63F	EPS GROWTH 63F
MINTZ20X	16.90	0.20	16.69	960	9069	-400	4.79	-10.18%		1.11	-193.90%

ที่มา: สายงานวิจัย บล. เอเชีย พลัส

Historical Price



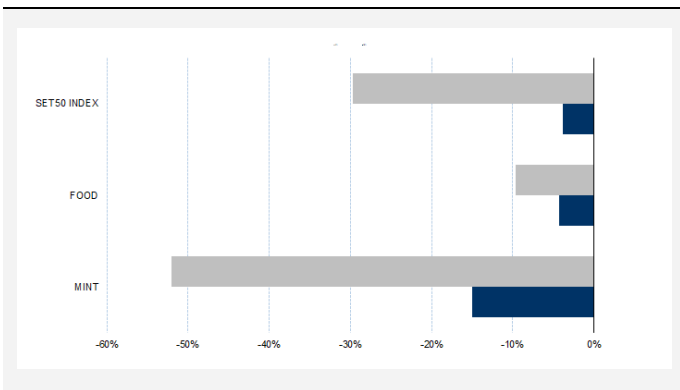
ที่มา: สายงานวิจัย บล. เอเชีย พลัส

คำนวณกำไรขาดทุนของ Stock Futures

ราคาปิด future	chg (จุด) เทียบกับราคาปิด	นักลงทุนรายย่อย			
		กำไร (บาท)	ค่าธรรมเนียม +VAT (บาท)	กำไรสุทธิ (บาท)	
17.90	-1.00	(1,000)	4.43	(1,004)	
17.70	-0.80	(800)	4.43	(804)	
17.50	-0.60	(600)	4.43	(604)	
17.30	-0.40	(400)	4.43	(404)	
17.10	-0.20	(200)	4.43	(204)	
16.90	0.00	-	4.43	(4)	
16.70	0.20	200	4.43	196	
16.50	0.40	400	4.43	396	
16.30	0.60	600	4.43	596	
16.10	0.80	800	4.43	796	
15.90	1.00	1,000	4.43	996	

ที่มา: สายงานวิจัย บล. เอเชีย พลัส

Historical Return



ที่มา: สายงานวิจัย บล. เอเชีย พลัส

Technical Chart



ที่มา: สายงานวิจัย บล. เอเชีย พลัส

Single Stock Futures

Long STAZ20

แนวโน้มธุรกิจหลักยังเดินหน้าเติบโตต่อเนื่องในงวด 2H63 โดยธุรกิจงูมีอย่างที่มี Demand เติบโตโดดเด่น (33% รายได้รวม) และธุรกิจยางพาราที่(67% รายได้รวม)ได้ผลบวกจากการที่ลูกค้ากลับมาดำเนินการผลิตได้อีกครั้งและยังได้ผลบวกจากราคายางพาราที่ปรับสูงขึ้นในอัตราที่สูงกว่าต้นทุน หนุนประสิทธิภาพการทำกำไร ขณะที่ราคาหุ้นมี Valuation ที่ถูกมาก จาก PER เพียง 6 เท่า พร้อม Div Yield กว่า 5%

ภาพทางเทคนิค อยู่ในจังหวะการฟื้นตัว จากการเกิดแท่งเทียนเขียวเต็มแท่ง สะท้อนภาพแรงซื้อกลับเข้ามา ทั้งนี้ หากย่อตัวแล้วไม่หลุดเส้น EMA 10 วันบริเวณ 32.50 บาท ประเมินว่ามีโอกาสปรับขึ้นต่อไปในระยะถัดไป

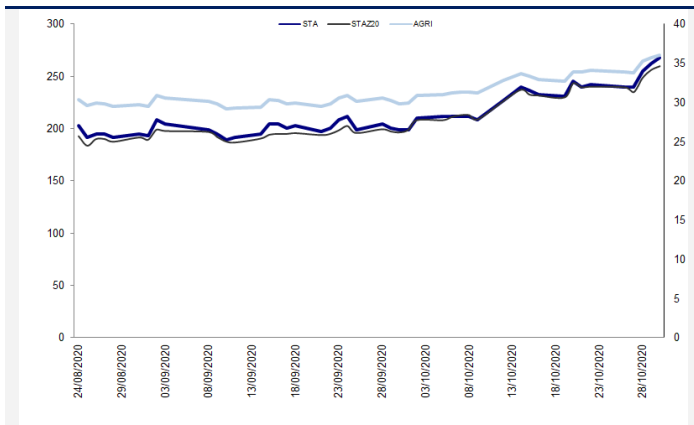
กลยุทธ์การลงทุน

แนะนำเปิดสถานะ Long STAZ20 บริเวณ 34 บาท เป้าทำกำไร 36 บาท และ Cut Loss 0.70 บาทจากทุน

Future								Underlying			
Future	Settle Price	Basis	ASP Theory Price	Vol	OI	OI Change	Leverage	Upside	PER 63F	PBV 63F	EPS GROWTH 63F
STAZ20	34.63	-1.12	35.73	630	6327	406	7.47	11.89%	7.97	1.31	-4739.20%

ที่มา: สายงานวิจัย บล. เอเชีย พลัส

Historical Price



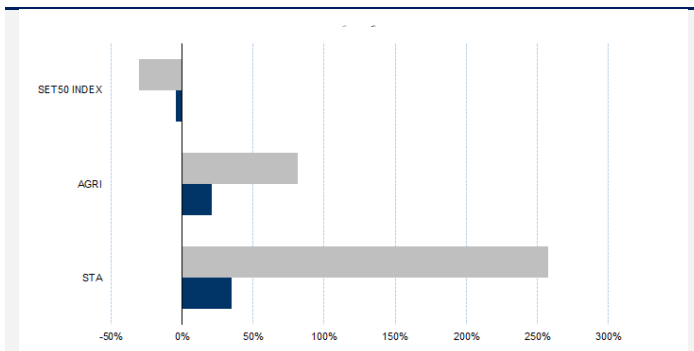
ที่มา: สายงานวิจัย บล. เอเชีย พลัส

คำนวณกำไรขาดทุนของ Stock Futures

ราคาปิด future	chg (จุด) เทียบกับราคา	นักลงทุนรายย่อย			
		ทำไร (บาท)	ค่าธรรมเนียม +VAT (บาท)	ทำไร (บาท)สุทธิ	
35.13	0.5	500	5.58	494	
35.03	0.4	400	5.58	394	
34.93	0.3	300	5.58	294	
34.83	0.2	200	5.58	194	
34.73	0.1	100	5.58	94	
34.63	0.0	-	5.58	(6)	
34.53	-0.1	(100)	5.58	(106)	
34.43	-0.2	(200)	5.58	(206)	
34.33	-0.3	(300)	5.58	(306)	
34.23	-0.4	(400)	5.58	(406)	
34.13	-0.5	(500)	5.58	(506)	

ที่มา: สายงานวิจัย บล. เอเชีย พลัส

Historical Return



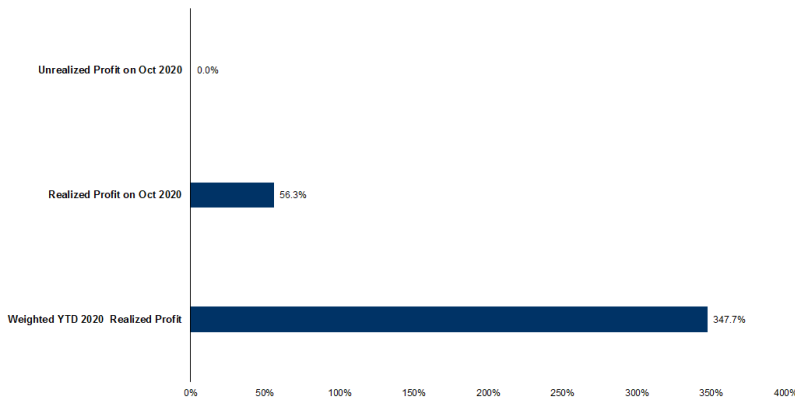
ที่มา: สายงานวิจัย บล. เอเชีย พลัส

Technical Chart



ที่มา: สายงานวิจัย บล. เอเชีย พลัส

Tracking Performance



หมายเหตุ: การคำนวณผลตอบแทนจะใช้ราคาปิดในวันนับเป็นต้นวัน. เกณฑ์การคัดเลือกข้อมูล เป็นผลตอบแทนรวมจนกว่าจะถึงวันที่คำนวณและไม่นับถือสถานะหากไม่เกิดจากจุด

ที่มา: สายงานวิจัย บล. เอเชีย พลัส

Top 20 Most Active Volume

No.	Future	Settle Price	Basis	ASP Theory Price	Vol	OI	OI Change	Leverage	Resistance	Support
1	PSLZ20	4.86	0.00	4.86	2721	1687	492	4.57	5.25	4.51
2	IVLZ20	22.48	0.38	22.09	2035	4712	26	5.38	22.76	20.68
3	BEMZ20	8.15	-0.05	8.20	2011	16545	-5	11.36	8.40	7.95
4	BEMZ20	8.15	-0.05	8.20	2011	16545	-5	11.36	8.40	7.95
5	PTTZ20	31.00	0.00	30.99	1921	9656	-1402	9.06	32.47	30.93
6	IRPCZ20	2.03	0.01	2.02	1615	35276	-21	5.91	2.07	1.99
7	CHGZ20	2.56	0.04	2.52	1541	3047	-471	9.47	2.65	2.46
8	CHGZ20	2.56	0.04	2.52	1541	3047	-471	9.47	2.65	2.46
9	TRUEZ20	2.70	-0.02	2.72	1445	35391	1218	7.16	2.90	2.68
10	CPALLZ20	54.11	0.36	53.72	1350	6633	-739	12.19	58.61	54.09
11	MINTZ20X	16.90	0.20	16.69	960	9069	-400	4.79	18.70	16.37
12	BANPUZ20	6.60	0.05	6.55	923	9895	-502	7.83	6.91	6.51
13	BTSZ20X	8.80	-0.10	8.90	912	38303	-599	8.56	9.32	8.59
14	BTSZ20X	8.80	-0.10	8.90	912	38303	-599	8.56	9.32	8.59
15	TUZ20	15.20	0.00	15.19	855	2515	-382	8.33	16.06	15.13
16	TUZ20	15.20	0.00	15.19	855	2515	-382	8.33	16.06	15.13
17	HMPROZ20	14.13	0.13	13.99	816	1786	3	8.77	14.16	13.06
18	CKZ20	14.60	-0.30	14.89	728	2572	325	6.76	15.96	13.90
19	CKPZ20	4.12	0.00	4.12	634	5616	-509	4.34	4.68	3.86
20	STAZ20	34.63	-1.12	35.73	630	6327	406	7.47	35.06	30.54

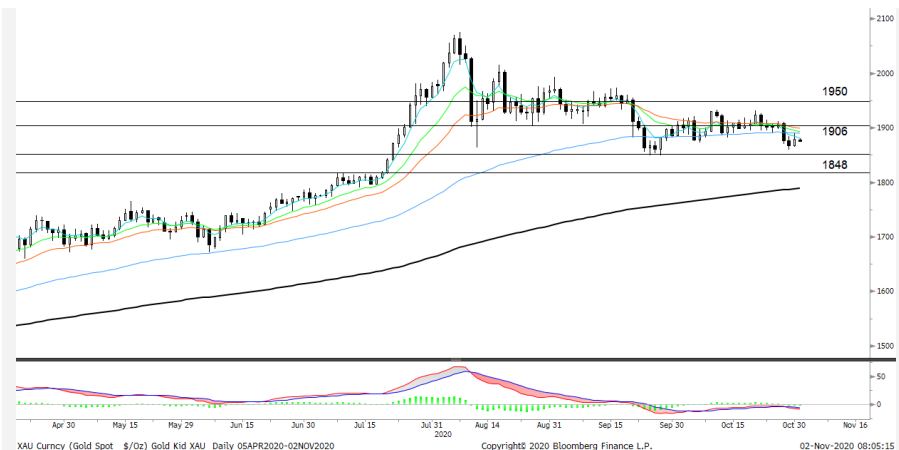
Gold Futures

ราคาทองคำตลาดสหรัฐเมื่อคืนวันศุกร์ที่ผ่านมา ปรับเพิ่มขึ้น 9.33 เหรียญฯ ปิดอยู่ที่ 1,878.7 เหรียญฯ จากแรงเข้าซื้อเชิงกำไรหลังราคาทองคำร่วงลงติดต่อกัน 2 วันทำการก่อนหน้า รวมแล้วเกือบ 40 เหรียญฯ อย่างไรก็ตามการดีดตัวของราคาทองคำถูกจำกัดด้วยการแข็งค่าของค่าเงินดอลลาร์สหรัฐ โดยมีแรงหนุนจากการเปิดเผยข้อมูลเศรษฐกิจสหรัฐส่วนใหญ่ออกมาดีเกินคาด หนุนให้ Dollar Index ขยับขึ้นมาเหนือ 94 จุด ปิดอยู่ที่ 94.04 จุด สำหรับสัปดาห์นี้มีหลายประเด็นสำคัญต้องติดตาม โดยเฉพาะการเลือกตั้งประธานาธิบดีสหรัฐในวันพรุ่งนี้ รวมถึงมีการประชุมธนาคารกลางอังกฤษ และธนาคารกลางสหรัฐ (เฟด) นอกจากนี้ยังมีการรายงานข้อมูลเศรษฐกิจสำคัญของสหรัฐ อาทิ เช่น การจ้างงานภาคเอกชน และนอกภาคเกษตร รวมถึงอัตราการว่างงาน ทั้งหมดนี้ล้วนมีผลต่อการเคลื่อนไหวของตลาดหุ้น, ตลาดเงิน และทองคำในระยะต่อไป

กลยุทธ์การลงทุน

ราคาทองคำ GFZ20 เมื่อคืนวันศุกร์ที่ผ่านมา ปรับลดลง 20 บาท ปิดอยู่ที่ 27,960 บาท เทียบเท่า 1,883.56 เหรียญฯ สูงกว่าราคาทองคำตลาด spot ล่าสุดที่เคลื่อนไหวบริเวณ 1,875-1,876 เหรียญฯ คาดราคา GFZ20 วันนี้จะอยู่ในกรอบ 27,750-28,150 บาท โดยระยะสัปดาห์ ประเมินราคาทองคำแกว่งตัวบริเวณ 1,860-1,880 เหรียญฯ เพื่อรอผลการเลือกตั้งประธานาธิบดีสหรัฐ ทำให้ฝ่ายวิจัยคงแนะนำให้ Trading GFZ20 ระหว่าง 27,610-27,910 บาท และกำหนดจุด Cut Loss ไว้ 100 บาทจากทุน เพื่อป้องกันความเสี่ยงหากราคาทองคำเคลื่อนไหวผิดจากคาด

เทคนิควิเคราะห์ Gold Spot



ที่มา: สายงานวิจัย บล. เอเชีย พลัส

GOLD Technical: ราคาทองคำ ถูกแรงขายกดดันเกิดแท่งเทียนแดงยาว บ่งชี้แรงขายยังคงหนาแน่น คาดอยู่ในจังหวะการปรับลงหาฐานแนวรับใหม่ ประเมินการแกว่งเคลื่อนไหวในกรอบ \$1848-\$1906

Gold Futures

FUTURES	Last	Chg	%Chg	Vol	OI	OI Chg
GFZ20	27,960	190	0.68	64	677	20
GFG21	28,140	340	1.22	45	336	17
GFJ21	28,030	210	0.75	-	19	0

Mini Gold Futures

FUTURES	Last	Chg	%Chg	Vol	OI	OI Chg
GF10Z20	27,880	-10	-0.04	4,224	12,728	660
GF10G21	27,960	10	0.04	1,447	6,124	232
GF10J21	28,020	20	0.07	257	327	74

หมายเหตุ : ราคาปิดของ Gold Futures (Night Session) Settle ณ เวลา 22.00 u. และปริมาณการซื้อขายเกิดขึ้นในช่วงเวลา 19.30-22.30 u.
ที่มา : สายงานวิจัย บล.เอเชีย พลัส

ASPS Gold Valuation Matrix (เหรียญฯ/ทรอยออนซ์)

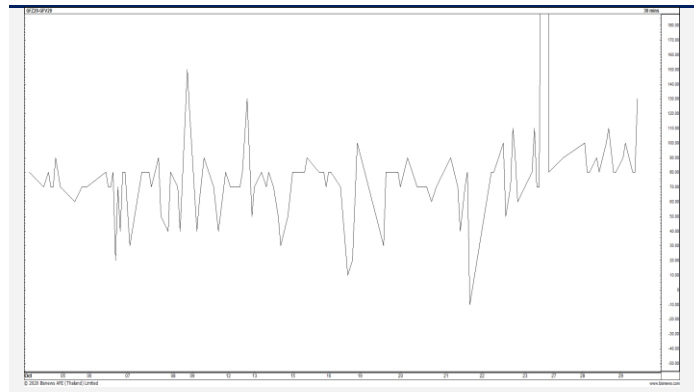
	Dollar Index											
	← 93	94	95	96	97	98	99	100	101	102	103 →	
Nymex (USD/Barrel)	40	1,617.66	1,589.21	1,560.76	1,532.31	1,503.86	1,475.41	1,446.96	1,418.52	1,390.07	1,361.62	1,333.17
	43	1,616.71	1,588.26	1,559.81	1,531.36	1,502.91	1,474.47	1,446.02	1,417.57	1,389.12	1,360.67	1,332.22
	46	1,615.76	1,587.31	1,558.86	1,530.42	1,501.97	1,473.52	1,445.07	1,416.62	1,388.17	1,359.72	1,331.28
	49	1,614.82	1,586.37	1,557.92	1,529.47	1,501.02	1,472.57	1,444.12	1,415.67	1,387.23	1,358.78	1,330.33
	52	1,613.87	1,585.42	1,556.97	1,528.52	1,500.07	1,471.62	1,443.18	1,414.73	1,386.28	1,357.83	1,329.38
	55	1,612.92	1,584.47	1,556.02	1,527.57	1,499.13	1,470.68	1,442.23	1,413.78	1,385.33	1,356.88	1,328.43
	58	1,611.97	1,583.52	1,555.08	1,526.63	1,498.18	1,469.73	1,441.28	1,412.83	1,384.38	1,355.94	1,327.49
	61	1,611.03	1,582.58	1,554.13	1,525.68	1,497.23	1,468.78	1,440.33	1,411.89	1,383.44	1,354.99	1,326.54
	64	1,610.08	1,581.63	1,553.18	1,524.73	1,496.28	1,467.84	1,439.39	1,410.94	1,382.49	1,354.04	1,325.59
	67	1,609.13	1,580.68	1,552.24	1,523.79	1,495.34	1,466.89	1,438.44	1,409.99	1,381.54	1,353.09	1,324.65
	70	1,608.19	1,579.74	1,551.29	1,522.84	1,494.39	1,465.94	1,437.49	1,409.04	1,380.60	1,352.15	1,323.70
	73	1,607.24	1,578.79	1,550.34	1,521.89	1,493.44	1,464.99	1,436.55	1,408.10	1,379.65	1,351.20	1,322.75

การแปลงราคาทองคำให้เป็นบาท

GOLD Londin AM (USD/Ounce)	FX (บาท/ USD)					
	31.00	31.25	31.50	31.75	32.00	
1,780	26,229	26,440	26,652	26,863	27,075	
1,810	26,671	26,886	27,101	27,316	27,531	
1,840	27,113	27,331	27,550	27,769	27,987	
1,870	27,555	27,777	27,999	28,221	28,444	
1,900	27,997	28,223	28,448	28,674	28,900	
1,930	28,439	28,668	28,898	29,127	29,356	
1,960	28,881	29,114	29,347	29,580	29,813	
1,990	29,323	29,559	29,796	30,032	30,269	
2,020	29,765	30,005	30,245	30,485	30,725	

ที่มา: สายงานวิจัย บล. เอเชีย พลัส

Spread ระหว่าง GFV20 – GFQ20



ที่มา: สายงานวิจัย บล. เอเชีย พลัส

คำนวณกำไรขาดทุนของ Gold Futures

บัลลงทอนรายย่อย (ค่าธรรมเนียม 490.10 บาท/สัญญา/ข้าง)				
ราคาปิด future	เปลี่ยนแปลง	กำไร (ขาดทุน)	ค่าธรรมเนียม+ VAT (บาท)	กำไร (ขาดทุน)สุทธิ
28,210.00	250.0	12,500	(1,049)	11,451
28,160.00	200.0	10,000	(1,049)	8,951
28,110.00	150.0	7,500	(1,049)	6,451
28,060.00	100.0	5,000	(1,049)	3,951
28,010.00	50.0	2,500	(1,049)	1,451
27,960.00	0.0	-	(1,049)	(1,049)
27,910.00	-50.0	(2,500)	(1,049)	(3,549)
27,860.00	-100.0	(5,000)	(1,049)	(6,049)
27,810.00	-150.0	(7,500)	(1,049)	(8,549)
27,760.00	-200.0	(10,000)	(1,049)	(11,049)
27,710.00	-250.0	(12,500)	(1,049)	(13,549)

ที่มา: สายงานวิจัย บล. เอเชีย พลัส

คำนวณกำไรขาดทุนของ Mini Gold Futures

บัลลงทอนรายย่อย (ค่าธรรมเนียม 98.10 บาท/สัญญา/ข้าง)				
ราคาปิด future	เปลี่ยนแปลง	กำไร (ขาดทุน)	ค่าธรรมเนียม+ VAT (บาท)	กำไร (ขาดทุน)สุทธิ
28,130.00	250.0	2,500	(210)	2,290
28,080.00	200.0	2,000	(210)	1,790
28,030.00	150.0	1,500	(210)	1,290
27,980.00	100.0	1,000	(210)	790
27,930.00	50.0	500	(210)	290
27,880.00	0.0	-	(210)	(210)
27,830.00	-50.0	(500)	(210)	(710)
27,780.00	-100.0	(1,000)	(210)	(1,210)
27,730.00	-150.0	(1,500)	(210)	(1,710)
27,680.00	-200.0	(2,000)	(210)	(2,210)
27,630.00	-250.0	(2,500)	(210)	(2,710)

ที่มา: สายงานวิจัย บล. เอเชีย พลัส