

DERIVATIVES TALK

กลยุทธ์การลงทุนอนุพันธ์

3 พฤศจิกายน 2563



SET50 Futures:

SET50 มีแรงหนุนจากตัวเลข PMI และราคาน้ำมันที่ปรับขึ้น แต่ยังคงรอดูถึง ผลการเลือกตั้ง Covid-19 และ ผลประกอบการ Trading S50Z20 ในกรอบ 745 – 755 จุด

SET50 Option:

แนะนำให้ Long S50Z20P775 ที่ 28 จุด (SET50=757) เป้าทำกำไร 38 จุด (SET50=747) Cut Loss 3 จุดจากทุน คาด SET50 ยังผันผวนในกรอบแคบรอดูหลายปัจจัย

Single Stock Futures:

แนะนำให้ถือสถานะ Short MINTZ20X ทุน 17.30 บาท ปัจจุบันมีกำไร 2.75% เป้าทำกำไร 16.40 บาท ให้ Stop Profit ที่ทุน คาดผลประกอบการ 2H63 ยังขาดทุนต่อเนื่อง

เปิดเปิด Long STAZ20 ได้ที่ทุน 33.70 บาท แนะนำถือ เป้าทำกำไรที่ 36 บาท Cut Loss 0.70 บาทจากทุน ความผันผวนราคายาง อาจทำให้ราคาย่อระยะสั้น เป็นโอกาสซื้อ

Gold Futures:

ราคาทองคำปรับตัวขึ้นได้แม้ USD แข็งค่า จากแรงผลักดันของ Covid-19 และการเลือกตั้งสหรัฐฯ แนะนำ Trading GFZ20 ในกรอบ 27830 – 282800 บาท (1880 – 1910\$)

SET50 Index Futures / Option P. 2

Single Stock Futures P. 4

Gold Futures P. 7

*ภายใต้สภาวะที่ตลาดเผชิญกับความผันผวนสูง ทำให้การปรับกลยุทธ์ใน Derivative Talk ต้องสามารถดำเนินการได้อย่างรวดเร็วขึ้น ฝ่ายวิจัยฯจึงได้มีการเพิ่มช่องทางติดตามคำแนะนำกลยุทธ์การซื้อขายระหว่างวันทำการผ่าน 2 ช่องทาง เพื่อให้นักลงทุนสามารถปรับเปลี่ยนกลยุทธ์ได้มีประสิทธิภาพมากยิ่งขึ้น คือ

- แอปพลิเคชัน: [ASP Smart](#)
- Telegram: [ASIA PLUS GROUP](#) (<http://bit.ly/TeleAsiaplusgroup>)

สถานะของนักลงทุน

All Futures	Long(Short) Position : Contract			Accumulated Long(Short)		
	Long	Short	Net	2 Days	1 Weeks	1 Months
Institution	99,688	121,231	-21,543	-7,296	-10,548	-148,149
Foreign	85,228	78,414	6,814	-9,580	-47,759	-113,666
Retail	150,400	135,671	14,729	16,876	58,307	261,815

SET50 Futures	Long(Short) Position : Contract			Accumulated Long(Short)		
	Long	Short	Net	2 Days	1 Weeks	1 Months
Institution	34,980	35,429	-449	12,180	21,475	7,730
Foreign	63,929	61,099	2,830	-13,708	-26,851	-24,922
Retail	89,813	92,194	-2,381	1,528	5,376	17,192

Single Stock Futures	Long(Short) Position : Contract			Accumulated Long(Short)		
	Long	Short	Net	2 Days	1 Weeks	1 Months
Institution	58,637	80,327	-21,690	-18,172	-26,200	-119,452
Foreign	4,122	3,805	317	-689	-18,139	-64,792
Retail	42,896	21,523	21,373	18,861	44,339	184,244

Metal Futures	Long(Short) Position : Contract			Accumulated Long(Short)		
	Long	Short	Net	2 Days	1 Weeks	1 Months
Institution	5,092	2,900	2,192	2,923	1,606	1,331
Foreign	17,177	13,510	3,667	4,817	-2,769	-24,177
Retail	13,703	19,562	-5,859	-7,740	1,163	22,846

Call Option	Long(Short) Position : Contract			Accumulated Long(Short)		
	Long	Short	Net	2 Days	1 Weeks	1 Months
Institution	71	262	-191	-667	-468	-781
Foreign	1	1	0	1	-352	-1,218
Retail	2,374	2,183	191	668	550	1,752

Put Option	Long(Short) Position : Contract			Accumulated Long(Short)		
	Long	Short	Net	2 Days	1 Weeks	1 Months
Institution	324	188	136	-37	2,026	3,035
Foreign	135	9	126	82	381	4,226
Retail	2,525	2,787	-262	-45	-2,407	-7,454

ที่มา: ฝ่ายงานวิจัย บล. เอเชีย พลัส

RESEARCH DIVISION

บริษัทหลักทรัพย์ เอเชีย พลัส

เกิดศักดิ์ ทวีระธรรณ

นักวิเคราะห์ปัจจัยพื้นฐานด้านตลาดทุน และทางเทคนิค
เลขทะเบียนนักวิเคราะห์: 004132

ประสิทธิ์ รัตนกิจมงคล, CISA, CFA

นักวิเคราะห์ปัจจัยพื้นฐานด้านตลาดทุน และด้านเทคนิค
เลขทะเบียนนักวิเคราะห์: 025917

นวลพรรณ น้อยรัชชกุล

นักวิเคราะห์ปัจจัยพื้นฐานด้านตลาดทุน และด้านเทคนิค
เลขทะเบียนนักวิเคราะห์: 019994

ชาญชัย พันพานานกิจ

นักวิเคราะห์ปัจจัยพื้นฐานด้านตลาดทุน และทางเทคนิค
เลขทะเบียนนักวิเคราะห์: 064045

ธนัฐธ เกิดเนตร

ผู้ช่วยนักวิเคราะห์

SET50 Overview

การรายงานดัชนี PMI ภาคการผลิตของสหรัฐอเมริกา ยุโรปและจีนเดือน ต.ค. 63 ที่ออกมาดีกว่าตลาดคาดและอยู่ในระดับเกิน 50 ทุกประเทศสะท้อนภาคการผลิตอยู่ในภาวะขยายตัว เป็น Sentiment บวกต่อสินทรัพย์เสี่ยงวานนี้ดีดกลับแรง โดยตลาดหุ้นสหรัฐฯ ดัชนี Dow Jones เพิ่มขึ้น 1.60% ส่วนฝั่งยุโรปตลาดหุ้นเยอรมัน +2.01% ตลาดหุ้นฝรั่งเศส +2.11% แต่ในระยะถัดไปยังคงต้องระวังเนื่องจากสถานการณ์แพร่ระบาด COVID-19 ระลอกที่ 2 โดยเฉพาะในฝั่งยุโรปที่หลายประเทศ เช่น เยอรมัน ฝรั่งเศสและอังกฤษได้กลับมา Lockdown ประเทศในช่วงปลายเดือน ต.ค.-พ.ย. อาจทำให้ดัชนีชี้้นำเศรษฐกิจในเดือน พ.ย. มีทิศทางชะลอตัว ส่วนราคาน้ำมันดิบ +3% ได้แรงหนุนเพิ่มเติมจากความคาดหวังต่อการประชุมกลุ่ม OPEC+ ในช่วงปลายเดือนพ.ย. ที่คาดว่าจะยังคงการตัดลดกำลังการผลิตที่ 7.7 mbpd ไปถึง 1Q64 จากเดิมสิ้นสุดในเดือน ธ.ค.63 ภายใต้อัจฉริยะแวดล้อมข้างต้นน่าจะหนุนตลาดหุ้นบ้านเราฟื้นตัว แต่อย่างไรก็ตามพื้นที่การขึ้นอาจเป็นไปอย่างจำกัดจากนักลงทุนรอความชัดเจนผลการเลือกตั้งประธานาธิบดีสหรัฐฯ ที่จะรู้ผลในช่วงปลายวันพรุ่งนี้ตามเวลาบ้านเรา จึงคาด SET50 Index วันนี้แกว่งผันผวนในกรอบ 747-757 จุด

SET50 Index Futures

Direction Trading: SET50 Index ฟื้นตัวแต่ต้องระวังความผันผวนที่สูงขึ้นจากการเข้าใกล้การเลือกตั้งประธานาธิบดีสหรัฐฯ แนะนำ Trading S50Z20 ในกรอบ 745-755 จุด

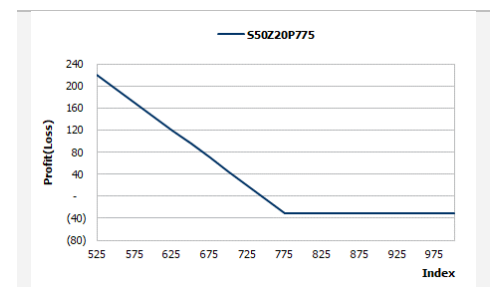
Spread Trading: นักลงทุนน่าจะเปิดสถานะ Short Spread ระหว่าง S50H21-S50Z20 ได้ที่ไม่ต่ำกว่า -4.0 จุด ปัจจุบันมีกำไรอย่างน้อย 1.2 จุดแนะนำถือต่อคาดหวัง Spread คู่เข้าค่าทางทฤษฎีที่ -7.93 จุด

SET50 Option: รอเปิด Long S50Z20P775 ที่ 28 จุด (SET50=757) เป้าทำกำไร 38 จุด (SET50=747) Cut Loss 3 จุดจากทุน

	SET50	S50Z20	S50H21
แนวรับ	747	745	740
แนวต้าน	757	755	750

*ภายใต้สภาวะที่ตลาดเผชิญกับความผันผวนสูง ฝ่ายวิจัยจึงได้มีการเพิ่มช่องทางติดตามคำแนะนำกลยุทธ์การซื้อขายระหว่างวันผ่าน 2 ช่องทาง คือ

- แอปพลิเคชัน: [ASP Smart](#)
- Telegram: [ASIA PLUS GROUP](#)
(<http://bit.ly/TeleAsiaplusgroup>)



หมายเหตุ : ตัวคูณดัชนีเท่ากับ 200 บาท ต่อ 1 จุดของดัชนี

	Last	1Yr Hist. Volatility	2Week Hist. Volatility
SET50 Index	750.87	32.00267	8.067353

Call Option

	Premium	Chg	Break Even	Intrinsic Value	Time Value	All-in-Premium	Theory Price	Volume	Open Interest	Implied Volatility	Delta	Effective Gearing	Time Decay
S50Z20C825	1.80	0.10	> 826.8	0.00	1.80	10.11%	1.13	165	4705	17.40	0.08	33.00	0.1
S50Z20C800	3.80	0.40	> 803.8	0.00	3.80	7.05%	3.30	359	4079	16.27	0.15	29.94	0.1
S50Z20C775	8.40	1.60	> 783.4	0.00	8.40	4.33%	8.20	644	3290	16.02	0.29	25.95	0.0
S50Z20C750	17.80	1.60	> 767.8	0.87	16.93	2.25%	17.42	545	2740	16.30	0.49	20.50	0.0
S50Z20C725	35.00	3.20	> 760	25.87	9.03	1.22%	31.93	142	1213	19.09	0.66	14.26	0.0

Put Option

	Premium	Chg	Break Even	Intrinsic Value	Time Value	All-in-Premium	Theory Price	Volume	Open Interest	Implied Volatility	Delta	Effective Gearing	Time Decay
S50Z20P825	78.90	-4.40	< 746.1	74.13	4.77	-0.64%	77.85	35	969	10.49	-0.99	-10.31	0.0
S50Z20P800	55.50	-4.50	< 744.5	49.13	6.37	-0.85%	55.03	58	2332	11.28	-0.93	-13.45	0.0
S50Z20P775	35.50	-2.70	< 739.5	24.13	11.37	-1.51%	34.95	90	3978	14.25	-0.73	-16.02	0.0
S50Z20P750	19.50	-3.20	< 730.5	0.00	19.50	-2.71%	19.18	403	5131	15.12	-0.51	-19.58	0.0
S50Z20P725	11.20	-2.00	< 713.8	0.00	11.20	-4.94%	8.71	715	8209	17.63	-0.32	-20.55	0.0

ที่มา: สายงานวิจัย บล. เอเชีย พลัส

ภาพรวมการซื้อขาย SET50 Index

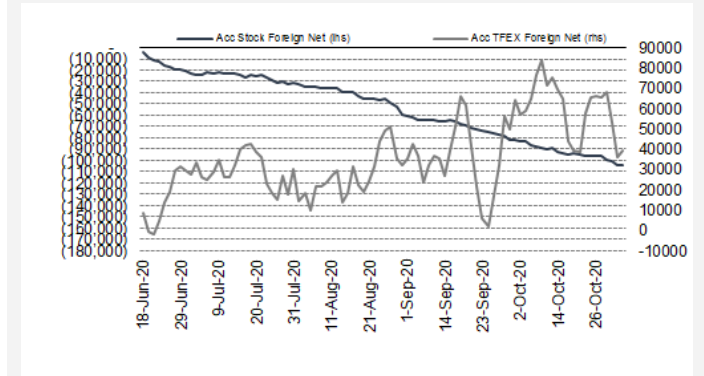
UNDERLYING	Close	Chg	%Chg	สรุปการซื้อขาย
SET50	746.26	-9.76	-1.31%	30/10/2020

Symbol	Settle	Chg	%Chg	Vol.	OI	OI Chg
S50V20	755.60	0.0	0.0%	15	629	0
S50X20	751.90	-4.1	-0.5%	62	143	4
S50Z20	749.80	-3.0	-0.4%	233,163	423,067	10,043
S50H21	744.70	-2.7	-0.4%	21,144	24,764	1,291
S50M21	740.40	-2.9	-0.4%	2,858	7,289	93
S50U21	735.10	-3.1	-0.4%	1,760	2,621	-84

SET50 Futures Long(Short) : ลักษณะ	สถานะ Long(Short)			2 วัน	2 สัปดาห์	QTD
	Long	Short	Net			
สถาบัน	60,914	48,285	12,629	16,215	3,533	3,876
ต่างชาติ	75,362	91,900	-16,538	-31,737	-28,850	-13,399
รายย่อย	122,713	118,804	3,909	15,522	25,317	9,523

ที่มา: สายงานวิจัย บล. เอเชีย พลัส

ความสัมพันธ์สถานะของนักลงทุนต่างประเทศในตราสารทุน
และ SET50 Futures



ที่มา: สายงานวิจัย บล. เอเชีย พลัส

คาดการณ์ Spread ณ สิ้นเดือนจาก ASPS Model

	เป้าหมาย Spread ชริยใกล้ - ชริยใกล้					
	S50J20	S50K20	S50M20	S50N20	S50Q20	S50U20
	ณ 29 เม.ย.63	ณ 28 พ.ค.63	ณ 29 มิ.ย.63	ณ 30 ก.ค.63	ณ 28 ส.ค.63	ณ 29 ก.ย.63
S50J20						
S50K20	-1.60					
S50M20	-1.32	0.28				
S50N20	-1.47	0.13	-0.15			
S50Q20	-5.84	-4.23	-4.52	-4.37		
S50U20	-6.88	-5.28	-5.56	-5.41	-1.04	

*สมมติฐานอัตราดอกเบี้ยนโยบายระหว่าง มิ.ย. - ก.ย. 63 เท่ากับ 0.5%

ที่มา: สายงานวิจัย บล. เอเชีย พลัส

SET50 ที่ระดับค่า PER ต่างๆ

SET 50 Sensitivity								
(ค่า)	ม.ค. 62E	มี.ค. 62E	เม.ย. 62E	พ.ค. 62E	มิ.ย. 62E	ก.ย. 62E	ธ.ค. 62E	
PER 15.5	898	870	857	843	830	789	748	
PER 16	926	899	885	871	857	815	773	
PER 16.5	955	927	912	898	883	840	797	
PER 17	984	955	940	925	910	866	821	
PER 17.5	1,013	983	967	952	937	891	845	
PER 18	1,042	1,011	995	979	964	916	869	
PER 18.5	1,071	1,039	1,023	1,007	990	942	893	
PER 19	1,100	1,067	1,050	1,034	1,017	967	918	

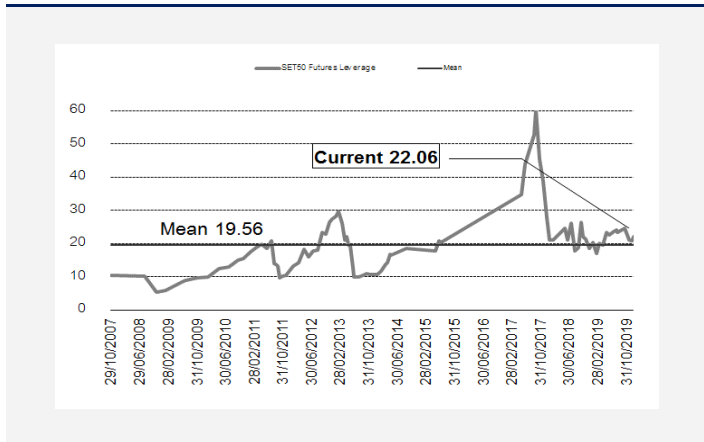
ที่มา: สายงานวิจัย บล. เอเชีย พลัส

คำนวณกำไรขาดทุนของ SET50 Futures

นักลงทุนรายย่อย					
(ค่าธรรมเนียม 87.10 บาท/สัญญา/ข้าง)					
ราคาปิด	chg (จุด)	กำไร	ค่าธรรมเนียม+ VAT (บาท)	กำไร	
Futures	เทียบกับ	(ขาดทุน)		(ขาดทุน)สุทธิ	
749.10	5.0	1,000	(186)	814	
748.10	4.0	800	(186)	614	
747.10	3.0	600	(186)	414	
746.10	2.0	400	(186)	214	
745.10	1.0	200	(186)	14	
744.10	0.0	0.0	(186)	(186)	
743.10	-1.0	(200)	(186)	(386)	
742.10	-2.0	(400)	(186)	(586)	
741.10	-3.0	(600)	(186)	(786)	
740.10	-4.0	(800)	(186)	(986)	
739.10	-5.0	(1,000)	(186)	(1,186)	

ที่มา: สายงานวิจัย บล. เอเชีย พลัส

ระดับ Leverage ของ SET50 Futures



ที่มา: Thailand Clearing House, ฝ่ายวิจัย ASPS

Single Stock Futures

Short MINTZ20X

คาดการณ์ราคาหุ้นจะถูกกดดันจากความกังวลต่อการกลับมา Lockdown หลายเมืองในยุโรป หลังจนวนผู้ติดเชื้อ COVID-19 เพิ่มขึ้นในอัตราที่สูง กดดันรายได้ธุรกิจโรงแรมของบริษัทแนวโน้มการดำเนินงานต้องใช้เวลาอย่างน้อย 2 ปี จึงจะกลับไปอยู่จุดเดียวกับปี 2562 หลัง COVID-19 ยังแพร่ระบาดทั่วโลก รวมถึงกำลังซื้อทั่วโลกมีทิศทางชะลอตัวโดย

ราคาปัจจุบันเต็มมูลค่าพื้นฐานปี 63 ที่ 15.00 บาทปี 64 ที่ 22 บาท Upside จำกัด ภาพทางเทคนิค ทิศทางราคาหลังจากหลุดกรอบล่าง Uptrend Channel ลงมา ภาพราคาอยู่ในจังหวะการแกว่งลงหาฐาน พร้อมทั้งมีสัญญาณลบทางเทคนิค จากการทำจังหวะ Lower High

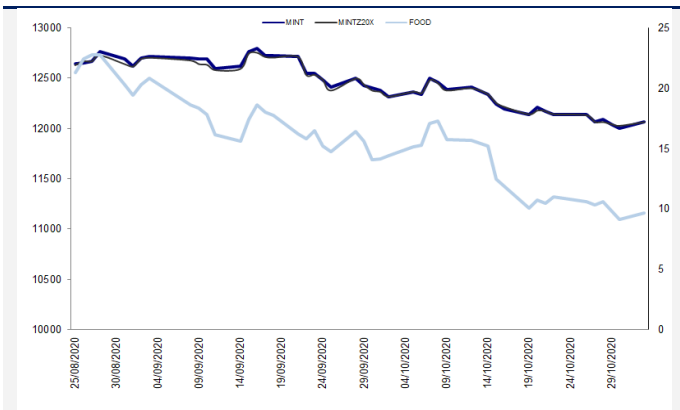
กลยุทธ์การลงทุน

เปิดสถานะ Short MINTZ20X ได้ที่ 17.30 บาท ปัจจุบันกำไร 2.75% แนะนำถือต่อ เบ้าทำกำไร 16.40 บาท และ Stop Profit ที่ทุน

Future								Underlying			
Future	Settle Price	Basis	ASP Theory Price	Vol	OI	OI Change	Leverage	Upside	PER 63F	PBV 63F	EPS GROWTH 63F
MINTZ20X	17.20	0.00	17.19	960	9069	-400	4.93	-12.79%		1.15	-193.90%

ที่มา: สายงานวิจัย บล. เอเชีย พลัส

Historical Price



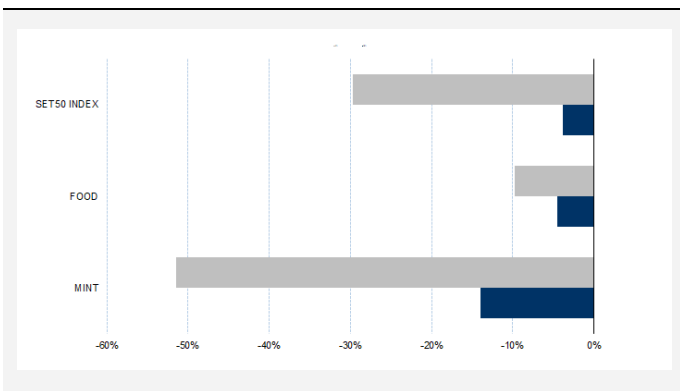
ที่มา: สายงานวิจัย บล. เอเชีย พลัส

คำนวณกำไรขาดทุนของ Stock Futures

บัลลงบุนรายย่อย					
ราคาปิด future	chg (จุด) เทียบกับราคาปิด	กำไร (บาท)	ค่าธรรมเนียม +VAT (บาท)	กำไร (บาท)สุทธิ	
18.20	-1.00	(1,000)	4.43	(1,004)	
18.00	-0.80	(800)	4.43	(804)	
17.80	-0.60	(600)	4.43	(604)	
17.60	-0.40	(400)	4.43	(404)	
17.40	-0.20	(200)	4.43	(204)	
17.20	0.00	-	4.43	(4)	
17.00	0.20	200	4.43	196	
16.80	0.40	400	4.43	396	
16.60	0.60	600	4.43	596	
16.40	0.80	800	4.43	796	
16.20	1.00	1,000	4.43	996	

ที่มา: สายงานวิจัย บล. เอเชีย พลัส

Historical Return



ที่มา: สายงานวิจัย บล. เอเชีย พลัส

Technical Chart



ที่มา: สายงานวิจัย บล. เอเชีย พลัส

Single Stock Futures

Long STAZ20

แนวโน้มธุรกิจหลักยังเดินหน้าเติบโตต่อเนื่องในงวด 2H63 โดยธุรกิจงมมืออย่างดี Demand เติบโตโดดเด่น (33% รายได้รวม) และธุรกิจยางพาราที่(67% รายได้รวม)ได้ผลบวกจากการที่ลูกค้ากลับมาดำเนินการผลิตได้อีกครั้งและยังได้ผลบวกจากราคาขายยางพาราที่ปรับสูงขึ้นในอัตราที่สูงกว่าต้นทุน หนุนประสิทธิภาพการทำกำไร ขณะที่ราคาหุ้นมี Valuation ที่ถูกมาก จาก PER เพียง 6 เท่า พร้อม Div Yield กว่า 5%

ภาพทางเทคนิค อยู่ในจังหวะการฟื้นตัว จากการเกิดแท่งเทียนเขียวเต็มแท่ง สะท้อนภาพแรงซื้อกลับเข้ามา ทั้งนี้ หากย่อตัวแล้วไม่หลุดเส้น EMA 10 วันบริเวณ 32.50 บาท ประเมินว่ามีโอกาสปรับขึ้นต่อไปในระยะถัดไป

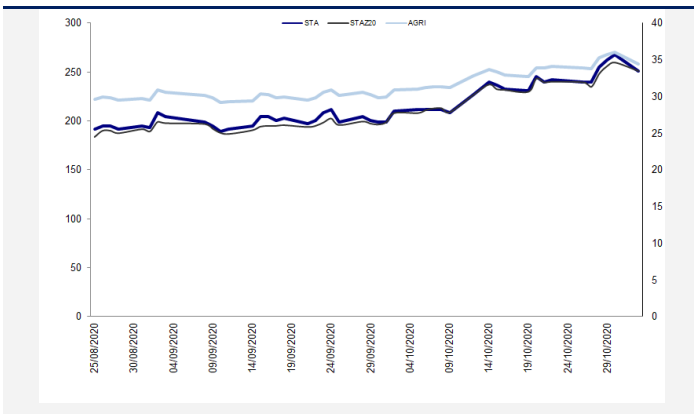
กลยุทธ์การลงทุน

เปิดสถานะ Long STAZ20 ได้ที่ 33.70 บาท ปัจจุบันขาดทุน 5% แนะนำถือต่อ เป้าทำกำไร 36 บาท และ Cut Loss 0.70 บาทจากทุน

Future								Underlying			
Future	Settle Price	Basis	ASP Theory Price	Vol	OI	OI Change	Leverage	Upside	PER 63F	PBV 63F	EPS GROWTH 63F
STAZ20	33.46	-0.04	33.48	630	6327	406	7.00	19.40%	7.47	1.23	-4739.20%

ที่มา: สายงานวิจัย บล. เอเชีย พลัส

Historical Price



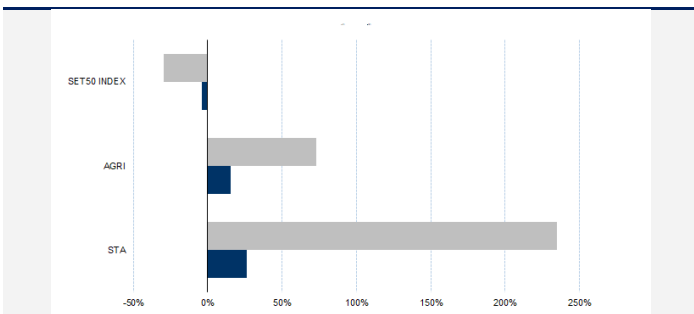
ที่มา: สายงานวิจัย บล. เอเชีย พลัส

คำนวณกำไรขาดทุนของ Stock Futures

ราคาปิด future	chg (จุด) เทียบกับราคา	นักลงทุนรายย่อย			
		กำไร (บาท)	ค่าธรรมเนียม +VAT (บาท)	กำไรสุทธิ (บาท)	
33.96	0.5	500	5.58	494	
33.86	0.4	400	5.58	394	
33.76	0.3	300	5.58	294	
33.66	0.2	200	5.58	194	
33.56	0.1	100	5.58	94	
33.46	0.0	-	5.58	(6)	
33.36	-0.1	(100)	5.58	(106)	
33.26	-0.2	(200)	5.58	(206)	
33.16	-0.3	(300)	5.58	(306)	
33.06	-0.4	(400)	5.58	(406)	
32.96	-0.5	(500)	5.58	(506)	

ที่มา: สายงานวิจัย บล. เอเชีย พลัส

Historical Return



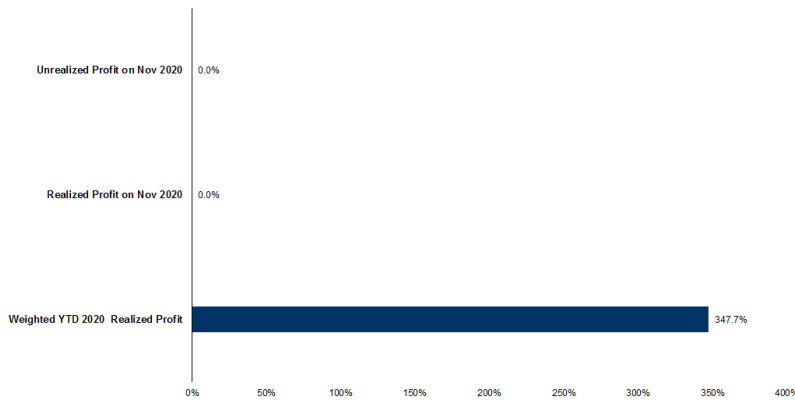
ที่มา: สายงานวิจัย บล. เอเชีย พลัส

Technical Chart



ที่มา: สายงานวิจัย บล. เอเชีย พลัส

Tracking Performance



หมายเหตุ: การคำนวณผลตอบแทนจะใช้ราคาปิดในวันนับวันเป็นต้นไป โดยไม่รวมค่าคอมมิชชั่น ค่าธรรมเนียม และค่าธรรมเนียมการซื้อขายอื่น ๆ ที่เกี่ยวข้อง

ที่มา: สายงานวิจัย บล. เอเชีย พลัส

Top 20 Most Active Volume

No.	Future	Settle Price	Basis	ASP Theory Price	Vol	OI	OI Change	Leverage	Resistance	Support
1	PSLZ20	4.86	0.00	4.86	2721	1687	492	4.57	5.25	4.51
2	IVLZ20	22.48	0.38	22.09	2035	4712	26	5.38	22.76	20.68
3	BEMZ20	8.15	-0.05	8.20	2011	16545	-5	11.36	8.40	7.95
4	BEMZ20	8.15	-0.05	8.20	2011	16545	-5	11.36	8.40	7.95
5	PTTZ20	31.00	0.00	30.99	1921	9656	-1402	9.06	32.47	30.93
6	IRPCZ20	2.03	0.01	2.02	1615	35276	-21	5.91	2.07	1.99
7	CHGZ20	2.56	0.04	2.52	1541	3047	-471	9.47	2.65	2.46
8	CHGZ20	2.56	0.04	2.52	1541	3047	-471	9.47	2.65	2.46
9	TRUEZ20	2.70	-0.02	2.72	1445	35391	1218	7.16	2.90	2.68
10	CPALLZ20	54.11	0.36	53.72	1350	6633	-739	12.19	58.61	54.09
11	MINTZ20X	16.90	0.20	16.69	960	9069	-400	4.79	18.70	16.37
12	BANPUZ20	6.60	0.05	6.55	923	9895	-502	7.83	6.91	6.51
13	BTSZ20X	8.80	-0.10	8.90	912	38303	-599	8.56	9.32	8.59
14	BTSZ20X	8.80	-0.10	8.90	912	38303	-599	8.56	9.32	8.59
15	TUZ20	15.20	0.00	15.19	855	2515	-382	8.33	16.06	15.13
16	TUZ20	15.20	0.00	15.19	855	2515	-382	8.33	16.06	15.13
17	HMPROZ20	14.13	0.13	13.99	816	1786	3	8.77	14.16	13.06
18	CKZ20	14.60	-0.30	14.89	728	2572	325	6.76	15.96	13.90
19	CKPZ20	4.12	0.00	4.12	634	5616	-509	4.34	4.68	3.86
20	STAZ20	34.63	-1.12	35.73	630	6327	406	7.47	35.06	30.54

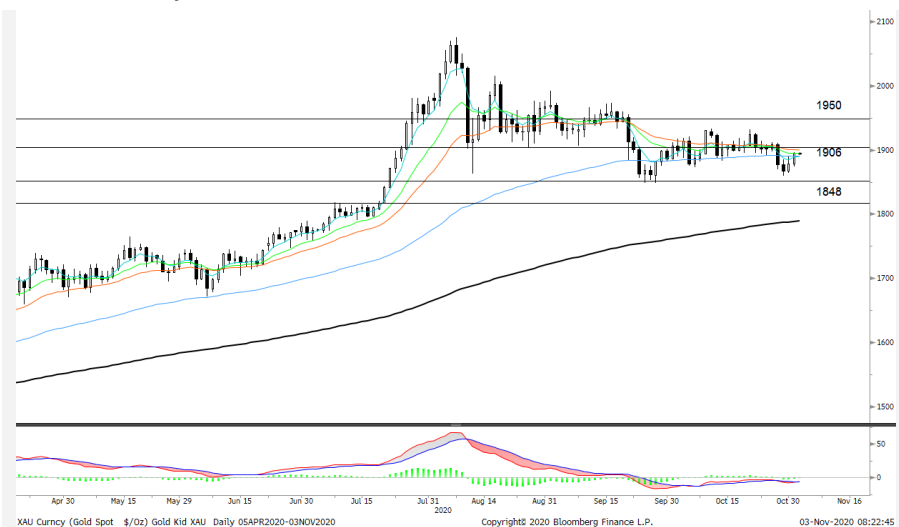
Gold Futures

ราคาทองคำตลาดสหรัฐเมื่อคืน ดีดตัวขึ้น 16.71 เหรียญฯ หรือ 0.9% ปิดอยู่ที่ 1,895.4 เหรียญฯ แรงหนุนหลักยังคงเป็นประเด็นความกังวลเกี่ยวกับการแพร่ระบาดของโควิด 19 สะท้อนจากจำนวนผู้ติดเชื้อเพิ่มขึ้นสูงทั่วโลก โดยเฉพาะสหรัฐและยุโรป จนหลายประเทศฝั่งยุโรป อาทิเช่น อังกฤษ ประกาศมาตรการ Lockdown ในประเทศอีกครั้ง นอกจากนี้ความไม่แน่นอนเกี่ยวกับผลการเลือกตั้งประธานาธิบดีสหรัฐ ทำให้นักลงทุนบางส่วนเลือกเข้าลงทุนทองคำในฐานะสินทรัพย์ปลอดภัย แม้ค่าเงินดอลลาร์สหรัฐวานนี้ แข็งค่าขึ้นต่อเนื่องก็ตาม และหนุนให้ Dollar Index ชัยชนะขึ้นมาปิดที่ 94.12 จุด ขานรับการเปิดเผยข้อมูลเศรษฐกิจสหรัฐที่ออกมาในเชิงบวก สำหรับสัปดาห์นี้ คงต้องติดตามผลการเลือกตั้งประธานาธิบดีสหรัฐ รวมถึงการประชุมธนาคารกลางสหรัฐ ในวันที่ 4-5 พ.ย. และการเปิดเผยข้อมูลเศรษฐกิจสำคัญของสหรัฐ เฉพาะอย่างยิ่งตัวเลขการจ้างงานเอกชนและนอกภาคการเกษตร เป็นต้น

กลยุทธ์การลงทุน

ราคาทองคำ GFZ20 เมื่อคืน ปรับเพิ่มขึ้น 140 บาท ปิดอยู่ที่ 28,100 บาท เทียบเท่า 1,897.9 เหรียญฯ สูงกว่าราคาทองคำตลาด spot ล่าสุดที่เคลื่อนไหวบริเวณ 1,894-1,895 เหรียญฯ คาดราคา GFZ20 วันนี้จะอยู่ในกรอบ 27,900-28,200 บาท สำหรับกลยุทธ์วันนี้ เพื่อรอดูผลการเลือกตั้งประธานาธิบดีสหรัฐ และการประชุมเฟด ซึ่งเป็นประเด็นสำคัญที่ผลต่อการเคลื่อนไหวของตลาดทองคำและตลาดเงิน ทำให้ฝ่ายวิจัยจึงคำแนะนำให้ Trading บริเวณ 1,880-1,910 เหรียญฯ เทียบเท่า 27,830-28,280 บาท และกำหนดจุด Cut Loss ไว้ 100 บาทจากทุน เพื่อป้องกันความเสี่ยงหากราคาทองคำเคลื่อนไหวผิดจากคาด

เทคนิควิเคราะห์ Gold Spot



ที่มา : สายงานวิจัย บล. เอเชีย พลัส

GOLD Technical: ราคาทองคำ ถูกแรงขายกดดันเกิดแท่งเทียนแดงยาว บ่งชี้แรงขายยังคงหนาแน่น คาดอยู่ในจังหวะการปรับลงหาฐานแนวรับใหม่ ประเมินการแกว่งเคลื่อนไหวในกรอบ \$1848-\$1906

Gold Futures

FUTURES	Last	Chg	%Chg	Vol.	OI	OI Chg
GFZ20	28,100	100	0.36	88	664	-13
GFQ21	28,160	110	0.39	56	333	-3
GFJ21	28,110	80	0.00	105	76	57

Mini Gold Futures

FUTURES	Last	Chg	%Chg	Vol.	OI	OI Chg
GF10Z20	28,050	40	0.14	4,169	12,604	-124
GF10G21	28,130	50	0.18	1,177	6,150	26
GF10J21	28,180	40	0.14	508	499	172

หมายเหตุ : ราคาปิดของ Gold Futures (Night Session) Settle ณ เวลา 22.00 u. และปริมาณการซื้อขายเกิดขึ้นในช่วงเวลา 19.30-22.30 u.
ที่มา : สายงานวิจัย บล.เอเชีย พลัส

ASPS Gold Valuation Matrix (เหรียญฯ/ทรอยออนซ์)

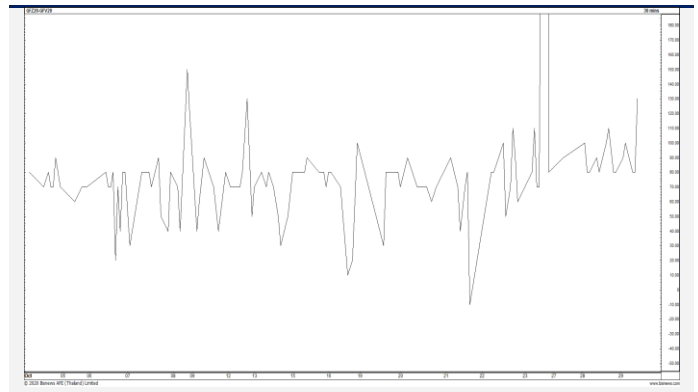
	←----->										
	93	94	95	Dollar Index				แข็งค่า			
				96	97	98	99	100	101	102	
40	1,617.66	1,589.21	1,560.76	1,532.31	1,503.86	1,475.41	1,446.96	1,418.52	1,390.07	1,361.62	1,333.17
43	1,616.71	1,588.26	1,559.81	1,531.36	1,502.91	1,474.47	1,446.02	1,417.57	1,389.12	1,360.67	1,332.22
46	1,615.76	1,587.31	1,558.86	1,530.42	1,501.97	1,473.52	1,445.07	1,416.62	1,388.17	1,359.72	1,331.28
49	1,614.82	1,586.37	1,557.92	1,529.47	1,501.02	1,472.57	1,444.12	1,415.67	1,387.23	1,358.78	1,330.33
52	1,613.87	1,585.42	1,556.97	1,528.52	1,500.07	1,471.62	1,443.18	1,414.73	1,386.28	1,357.83	1,329.38
55	1,612.92	1,584.47	1,556.02	1,527.57	1,499.13	1,470.68	1,442.23	1,413.78	1,385.33	1,356.88	1,328.43
58	1,611.97	1,583.52	1,555.08	1,526.63	1,498.18	1,469.73	1,441.28	1,412.83	1,384.38	1,355.94	1,327.49
61	1,611.03	1,582.58	1,554.13	1,525.68	1,497.23	1,468.78	1,440.33	1,411.89	1,383.44	1,354.99	1,326.54
64	1,610.08	1,581.63	1,553.18	1,524.73	1,496.28	1,467.84	1,439.39	1,410.94	1,382.49	1,354.04	1,325.59
67	1,609.13	1,580.68	1,552.24	1,523.79	1,495.34	1,466.89	1,438.44	1,409.99	1,381.54	1,353.09	1,324.65
70	1,608.19	1,579.74	1,551.29	1,522.84	1,494.39	1,465.94	1,437.49	1,409.04	1,380.60	1,352.15	1,323.70
73	1,607.24	1,578.79	1,550.34	1,521.89	1,493.44	1,464.99	1,436.55	1,408.10	1,379.65	1,351.20	1,322.75

การแปลงราคาทองคำให้เป็นบาท

GOLD Londin AM (USD/Ounce)	FX (บาท/ USD)					
	31.00	31.25	31.50	31.75	32.00	
1,780	26,229	26,440	26,652	26,863	27,075	
1,810	26,671	26,886	27,101	27,316	27,531	
1,840	27,113	27,331	27,550	27,769	27,987	
1,870	27,555	27,777	27,999	28,221	28,444	
1,900	27,997	28,223	28,448	28,674	28,900	
1,930	28,439	28,668	28,898	29,127	29,356	
1,960	28,881	29,114	29,347	29,580	29,813	
1,990	29,323	29,559	29,796	30,032	30,269	
2,020	29,765	30,005	30,245	30,485	30,725	

ที่มา: สายงานวิจัย บล. เอเชีย พลัส

Spread ระหว่าง GFV20 – GFQ20



ที่มา: สายงานวิจัย บล. เอเชีย พลัส

คำนวณกำไรขาดทุนของ Gold Futures

บัลลงทอนรายย่อย				
(ค่าธรรมเนียม 490.10 บาท/สัญญา/ข้าง)				
ราคาปิด future	เปลี่ยนแปลง	กำไร (ขาดทุน)	ค่าธรรมเนียม+ VAT (บาท)	กำไร (ขาดทุน)สุทธิ
28,350.00	250.0	12,500	(1,049)	11,451
28,300.00	200.0	10,000	(1,049)	8,951
28,250.00	150.0	7,500	(1,049)	6,451
28,200.00	100.0	5,000	(1,049)	3,951
28,150.00	50.0	2,500	(1,049)	1,451
28,100.00	0.0	-	(1,049)	(1,049)
28,050.00	-50.0	(2,500)	(1,049)	(3,549)
28,000.00	-100.0	(5,000)	(1,049)	(6,049)
27,950.00	-150.0	(7,500)	(1,049)	(8,549)
27,900.00	-200.0	(10,000)	(1,049)	(11,049)
27,850.00	-250.0	(12,500)	(1,049)	(13,549)

ที่มา: สายงานวิจัย บล. เอเชีย พลัส

คำนวณกำไรขาดทุนของ Mini Gold Futures

บัลลงทอนรายย่อย				
(ค่าธรรมเนียม 98.10 บาท/สัญญา/ข้าง)				
ราคาปิด future	เปลี่ยนแปลง	กำไร (ขาดทุน)	ค่าธรรมเนียม+ VAT (บาท)	กำไร (ขาดทุน)สุทธิ
28,300.00	250.0	2,500	(210)	2,290
28,250.00	200.0	2,000	(210)	1,790
28,200.00	150.0	1,500	(210)	1,290
28,150.00	100.0	1,000	(210)	790
28,100.00	50.0	500	(210)	290
28,050.00	0.0	-	(210)	(210)
28,000.00	-50.0	(500)	(210)	(710)
27,950.00	-100.0	(1,000)	(210)	(1,210)
27,900.00	-150.0	(1,500)	(210)	(1,710)
27,850.00	-200.0	(2,000)	(210)	(2,210)
27,800.00	-250.0	(2,500)	(210)	(2,710)

ที่มา: สายงานวิจัย บล. เอเชีย พลัส