

DERIVATIVES TALK

กลยุทธ์การลงทุนอนุพันธ์

6 พฤศจิกายน 2563



SET50 Futures:

การเปิด Short S50Z20 วานนี้ถูกปิดขาดทุน 4 จุด วันนี้แนะนำให้รอเปิด Short S50Z20 รอบใหม่ที่ไม่ต่ำกว่า 805 จุด เป้าทำกำไร 790 จุด Cut loss 4 จุดจากทุน

SET50 Option:

การเปิด Long S50Z20P800 วานนี้ถูก Cut Loss 3 จุด แนะนำเปิด Long S50Z20P825 ที่ 35 จุด (SET50=810) เป้าทำกำไร 55 จุด (SET50=790) Cut Loss 3 จุดจากทุน

Single Stock Futures:

สถานะ Long SCCZ20 ทุน 339.28 บาท ปัจจุบันมีกำไร 33.66% แนะนำถือต่อ เป้าทำกำไรที่ 350 บาท Stop Profit ที่ 345 บาท Lock กำไรขั้นต่ำ 20%

สถานะ Long STAZ20 ทุน 33.70 บาท ปัจจุบันมีกำไร 11.67% แนะนำถือ เป้าทำกำไรที่ 36 บาท Stop Profit ที่ทุน ความผันผวนราคาอาจทำให้ราคาย่อระยะสั้น

Gold Futures:

USD อ่อนค่าส่งผลทำให้ราคาทองคำปรับขึ้น นักลงทุนน่าจะเปิด Short GFZ20 ได้ที่บริเวณ 28480 บาท แนะนำถือ เป้าทำกำไร 28080 บาท (1920\$) Cut loss 100 บาท

SET50 Index Futures / Option P. 2

Single Stock Futures P. 4

Gold Futures P. 7

*ภายใต้สภาวะที่ตลาดเผชิญกับความผันผวนสูง ทำให้การปรับกลยุทธ์ใน Derivative Talk ต้องสามารถดำเนินการได้อย่างรวดเร็วขึ้น ฝ่ายวิจัยฯจึงได้มีการเพิ่มช่องทางติดตามคำแนะนำกลยุทธ์การซื้อขายระหว่างวันทำการผ่าน 2 ช่องทาง เพื่อให้นักลงทุนสามารถปรับเปลี่ยนกลยุทธ์ได้มีประสิทธิภาพมากยิ่งขึ้น คือ

- แอปพลิเคชัน: [ASP Smart](#)
- Telegram: [ASIA PLUS GROUP](#)
(<http://bit.ly/TeleAsiaplusgroup>)

สถานะของนักลงทุน

All Futures	Long(Short) Position : Contract			Accumulated Long(Short)		
	Long	Short	Net	2 Days	1 Weeks	1 Months
Institution	163,123	207,695	-44,572	-43,919	-56,139	-139,245
Foreign	177,932	158,538	19,394	21,961	-143,193	-228,736
Retail	357,286	332,108	25,178	21,958	199,332	367,981

SET50 Futures	Long(Short) Position : Contract			Accumulated Long(Short)		
	Long	Short	Net	2 Days	1 Weeks	1 Months
Institution	77,489	87,466	-9,977	-5,287	11,405	-1,691
Foreign	136,614	111,934	24,680	28,208	20,735	8,933
Retail	204,363	219,066	-14,703	-22,921	-32,140	-7,242

Single Stock Futures	Long(Short) Position : Contract			Accumulated Long(Short)		
	Long	Short	Net	2 Days	1 Weeks	1 Months
Institution	53,836	79,490	-25,654	-38,139	-58,767	-99,317
Foreign	12,222	22,593	-10,371	-11,977	-177,380	-224,173
Retail	99,357	63,332	36,025	50,116	236,147	323,490

Metal Futures	Long(Short) Position : Contract			Accumulated Long(Short)		
	Long	Short	Net	2 Days	1 Weeks	1 Months
Institution	18,301	17,439	862	1,357	5,956	4,752
Foreign	29,096	24,011	5,085	5,730	13,452	-12,621
Retail	22,497	28,444	-5,947	-7,087	-19,408	7,869

Call Option	Long(Short) Position : Contract			Accumulated Long(Short)		
	Long	Short	Net	2 Days	1 Weeks	1 Months
Institution	1,820	1,802	18	-114	283	-538
Foreign	66	221	-155	-155	-471	-1,326
Retail	10,864	10,727	137	269	-127	1,431

Put Option	Long(Short) Position : Contract			Accumulated Long(Short)		
	Long	Short	Net	2 Days	1 Weeks	1 Months
Institution	2,617	2,596	21	735	375	2,437
Foreign	2	3	-1	-6	8	3,822
Retail	11,013	11,033	-20	-738	-460	-6,595

ที่มา: สายงานวิจัย บล. เอเชีย พลัส

RESEARCH DIVISION

บริษัทหลักทรัพย์ เอเชีย พลัส

เกิดศักดิ์ ทวีระธรรม

นักวิเคราะห์ปัจจัยพื้นฐานด้านตลาดทุน และทางเทคนิค
เลขทะเบียนนักวิเคราะห์: 004132

ประสิทธิ์ รัตนกิจมงคล, CISA, CFA

นักวิเคราะห์ปัจจัยพื้นฐานด้านตลาดทุน และด้านเทคนิค
เลขทะเบียนนักวิเคราะห์: 025917

นวลพรรณ น้อยรัชชกุล

นักวิเคราะห์ปัจจัยพื้นฐานด้านตลาดทุน และด้านเทคนิค
เลขทะเบียนนักวิเคราะห์: 019994

ชาญชัย พันทนาการกิจ

นักวิเคราะห์ปัจจัยพื้นฐานด้านตลาดทุน และทางเทคนิค
เลขทะเบียนนักวิเคราะห์: 064045

ธนัฐธรร เกิดมนตรี

ผู้ช่วยนักวิเคราะห์

SET50 Overview

SET50 Index วานนี้ปรับขึ้นแรง 34.49 จุดหรือเท่ากับ 4.5% ตอรับผลการเลือกตั้งสหรัฐฯที่คุณไบเดนมีโอกาสเป็นผู้ชนะ โดยหุ้นที่คาดว่าจะได้ประโยชน์จากนโยบายของคุณไบเดนหนุนตลาด อาทิ กลุ่มพลังงาน ปิโตรและโรงไฟฟ้า แต่อย่างไรก็ตามท่าที่คุณทรัมป์ไม่ยอมรับผลการเลือกตั้งและจะฟ้องร้องต่อศาล จึงทำให้ผลการเลือกตั้งอย่างเป็นทางการมีโอกาสล่าช้าออกไป ซึ่งอาจทำให้ตลาดหุ้นที่ปรับขึ้นมาแรงกลับมาผันผวน ส่วนประเด็นอื่นยังต้องติดตามสถานการณ์ COVID-19 ที่ยังคงมีแนวโน้มเร่งตัว โดยผู้ติดเชื้อในสหรัฐฯเพิ่มขึ้นกว่า 1 แสนรายเป็นถือเป็นการเพิ่มขึ้นรายวันสูงสุดส่วนฝั่งยุโรปจำนวนผู้ติดเชื้อยังคงเร่งตัวหลังประกาศใช้มาตรการ Lockdown กดดันราคาน้ำมันดิบ วานนี้ปรับลงราว -1% ขณะที่ประเด็นในประเทศยังติดตามการชุมนุมใหญ่ในวันที่ 8 พ.ย.63 ภายใต้อความไม่แน่นอนข้างต้นจึงต้องระวังแรง Take Profit ที่อาจเกิดขึ้น โดยคาดกรอบการเคลื่อนไหวของ SET50 Index ที่ 790-810 จุด

	SET50	S50Z20	S50H21
แนวรับ	790	790	785
แนวต้าน	810	805/810	800/805

*ภายใต้สภาวะที่ตลาดเผชิญกับความผันผวนสูง ฝ่ายวิจัยจึงได้มีการเพิ่มช่องทางติดตามคำแนะนำกลยุทธ์การซื้อขายระหว่างวันผ่าน 2 ช่องทาง คือ

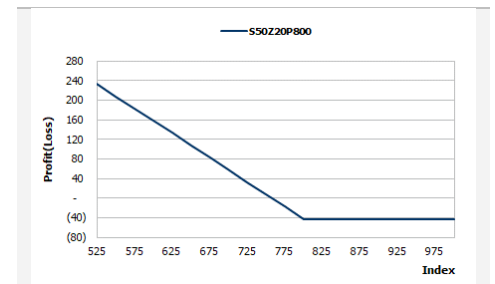
- แอปพลิเคชัน: [ASP Smart](#)
- Telegram: [ASIA PLUS GROUP](#)
(<http://bit.ly/TeleAsiaplusgroup>)

SET50 Index Futures

Direction Trading: การเปิด Short S50Z20 วานนี้ถูกปิดขาดทุน 4 จุด วันนี้แนะนำให้รอเปิด Short S50Z20 รอบใหม่ที่ไม่ต่ำกว่า 805 จุด เป้าทำกำไร 790 จุด Cut loss 4 จุดจากทุน

Spread Trading: นักลงทุนน่าจะเปิดสถานะ Short Spread ระหว่าง S50H21-S50Z20 ได้ที่ไม่ต่ำกว่า -4.0 จุด ปัจจุบันมีกำไรอย่างน้อย 1.5 จุดแนะนำถือต่อคาดหวัง Spread ผู้เข้าค่าทางทฤษฎีที่ -7.93 จุด

SET50 Option: การเปิด Long S50Z20P800 วานนี้ถูก Cut Loss 3 จุด แนะนำเปิด Long S50Z20P825 ที่ 35 จุด (SET50=810) เป้าทำกำไร 55 จุด (SET50=790) Cut Loss 3 จุดจากทุน



หมายเหตุ : ตัวคูณดัชนีเท่ากับ 200 บาท ต่อ 1 จุดของดัชนี

	Last	1Yr Hist. Volatility	2Week Hist. Volatility
SET50 Index	799.58	32.34081	27.17527

Call Option

	Premium	Chg	Break Even	Intrinsic Value	Time Value	All-in-Premium	Theory Price	Volume	Open Interest	Implied Volatility	Delta	Effective Gearing	Time Decay
S50Z20C825	8.90	6.60	> 833.9	0.00	8.90	4.29%	12.61	2221	5026	14.65	0.28	25.39	0.0
S50Z20C800	18.80	14.20	> 818.8	0.00	18.80	2.40%	22.51	3925	4957	15.67	0.49	20.85	0.0
S50Z20C775	34.00	23.00	> 809	24.58	9.42	1.18%	36.67	2415	4367	16.35	0.68	16.10	0.0
S50Z20C750	55.40	30.70	> 805.4	49.58	5.82	0.73%	54.91	963	2735	19.44	0.80	11.58	0.0
S50Z20C725	78.00	34.80	> 803	74.58	3.42	0.43%	76.35	267	1190	22.66	0.87	8.91	0.0

Put Option

	Premium	Chg	Break Even	Intrinsic Value	Time Value	All-in-Premium	Theory Price	Volume	Open Interest	Implied Volatility	Delta	Effective Gearing	Time Decay
S50Z20P825	44.40	-19.40	< 780.6	25.42	18.98	-2.37%	38.42	45	964	12.73	-0.75	-13.84	0.0
S50Z20P800	19.20	-23.20	< 780.8	0.42	18.78	-2.35%	23.33	788	2536	14.48	-0.51	-21.22	0.0
S50Z20P775	9.40	-14.40	< 765.6	0.00	9.40	-4.25%	12.51	2569	4233	15.18	-0.30	-24.77	0.0
S50Z20P750	5.50	-6.90	< 744.5	0.00	5.50	-6.89%	5.76	3805	7585	18.00	-0.18	-24.23	-0.1
S50Z20P725	3.20	-3.90	< 721.8	0.00	3.20	-9.73%	2.21	2714	10105	20.32	-0.10	-23.50	-0.1

ที่มา: สายงานวิจัย บล. เอเชีย พลัส

ภาพรวมการซื้อขาย SET50 Index

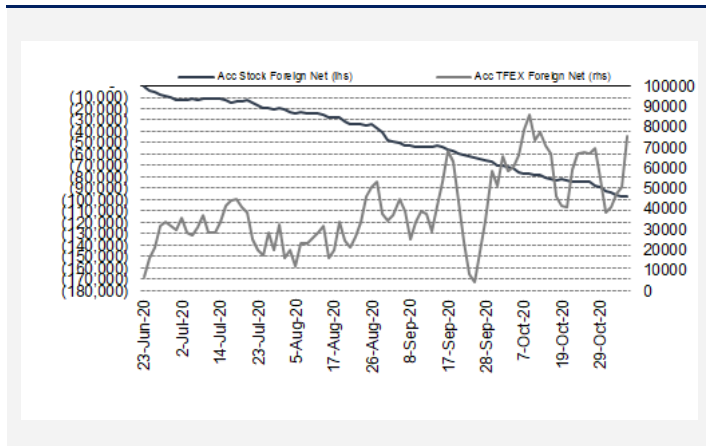
UNDERLYING	Close	Chg	%Chg	สรุปการซื้อขาย
SET50	799.58	33.58	4.20%	05/11/2020

Symbol	Settle	Chg	%Chg	Vol.	OI	OI Chg
S50V20	750.83	0.0	0.0%	15	629	0
S50X20	801.90	35.9	4.5%	92	180	-14
S50Z20	800.20	35.6	4.4%	368,421	411,745	-2,710
S50H21	794.50	35.2	4.4%	38,725	29,548	885
S50M21	790.50	35.4	4.5%	7,518	7,479	85
S50U21	785.50	35.5	4.5%	3,686	2,663	259

SET50 Futures Long(Short) : สัญญา	สถานะ Long(Short)			2 วัน	2 สัปดาห์	QTD
	Long	Short	Net			
สถาบัน	77,489	87,466	-9,977	-5,287	15,152	2,652
ต่างชาติ	136,614	111,934	24,680	28,208	16,076	23,874
รวมย่อย	204,363	219,066	-14,703	-22,921	-31,228	-26,526

ที่มา: สายงานวิจัย บล. เอเชีย พลัส

ความสัมพันธ์สถานะของนักลงทุนต่างประเทศในตราสารทุน
และ SET50 Futures



ที่มา: สายงานวิจัย บล. เอเชีย พลัส

คาดการณ์ Spread ณ สิ้นเดือนจาก ASPS Model

	เป้าหมาย Spread ชริยโกด - ชริยโกด					
	S50J20	S50K20	S50M20	S50N20	S50Q20	S50U20
	ณ 29 เม.ย.63	ณ 28 พ.ค.63	ณ 29 มิ.ย.63	ณ 30 ก.ค.63	ณ 28 ส.ค.63	ณ 29 ก.ย.63
S50J20						
S50K20	-1.60					
S50M20	-1.32	0.28				
S50N20	-1.47	0.13	-0.15			
S50Q20	-5.84	-4.23	-4.52	-4.37		
S50U20	-6.88	-5.28	-5.56	-5.41	-1.04	

*สมมติฐานอัตราดอกเบี้ยนโยบายระหว่าง มิ.ย. - ก.ย. 63 เท่ากับ 0.5%

ที่มา: สายงานวิจัย บล. เอเชีย พลัส

SET50 ที่ระดับค่า PER ต่างๆ

SET 50 Sensitivity							
(ค่า)	ม.ค. 62E	มี.ค. 62E	เม.ย. 62E	พ.ค. 62E	มิ.ย. 62E	ก.ย. 62E	ธ.ค. 62E
PER 15.5	898	870	857	843	830	789	748
PER 16	926	899	885	871	857	815	773
PER 16.5	955	927	912	898	883	840	797
PER 17	984	955	940	925	910	866	821
PER 17.5	1,013	983	967	952	937	891	845
PER 18	1,042	1,011	995	979	964	916	869
PER 18.5	1,071	1,039	1,023	1,007	990	942	893
PER 19	1,100	1,067	1,050	1,034	1,017	967	918

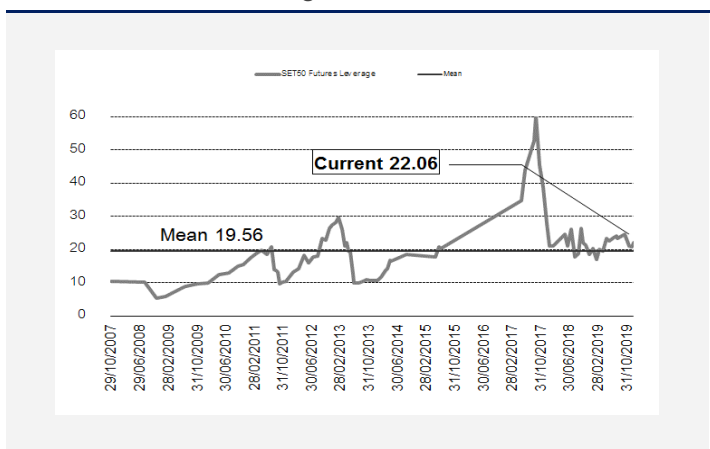
ที่มา: สายงานวิจัย บล. เอเชีย พลัส

คำนวณกำไรขาดทุนของ SET50 Futures

ราคาปิด	chg (จุด)	นักลงทุนรายย่อย		
		กำไร	ค่าธรรมเนียม+	กำไร
Futures	เทียบกับ	(ขาดทุน)	VAT (บาท)	(ขาดทุน)สุทธิ
805.20	5.0	1,000	(186)	814
804.20	4.0	800	(186)	614
803.20	3.0	600	(186)	414
802.20	2.0	400	(186)	214
801.20	1.0	200	(186)	14
800.20	0.0	0.0	(186)	(186)
799.20	-1.0	(200)	(186)	(386)
798.20	-2.0	(400)	(186)	(586)
797.20	-3.0	(600)	(186)	(786)
796.20	-4.0	(800)	(186)	(986)
795.20	-5.0	(1,000)	(186)	(1,186)

ที่มา: สายงานวิจัย บล. เอเชีย พลัส

ระดับ Leverage ของ SET50 Futures



ที่มา: Thailand Clearing House, ฝ่ายวิจัย ASPS

Single Stock Futures

Long SCCZ20

กำไร 3Q63 เติบโตเหนือความคาดหมาย หนุนด้วยธุรกิจปิโตรเคมี และ ซีเมนต์-ผลิตภัณฑ์ก่อสร้าง ช่วยชดเชยกำไรจากธุรกิจ Packaging ที่ลดลง หากมองข้ามกำไร 4Q63 ที่หดตัว ให้นำหนักต่อการเติบโตรอบใหญ่ในระยะ 3-5 ปีข้างหน้า จากแผนขยายทุกธุรกิจหลัก โดยเฉพาะกำลังการผลิตของธุรกิจปิโตรเคมีที่จะเพิ่มขึ้นราว 70% หลังจากโครงการ LSP ในเวียดนามเสร็จสิ้น รวมถึงการเติบโตของแบบก้าวกระโดดของธุรกิจ Packaging ปัจจุบัน PER 14 เท่าและ Yield 4% ส่วน FV64 อยู่ที่ 430 บาท ภาพทางเทคนิค ราคาปีกรอบ Symmetrical Triangle คาดเป็นจังหวะการเลือกทาง หากผ่านกรอบบนบริเวณ 347 บาทได้ จะเป็นการเปิด Upside เป็นการจบบอบการพักฐาน มีโอกาสขึ้นทดสอบเส้น EMA 200 วันที่ 357 บาทในระยะถัดไป

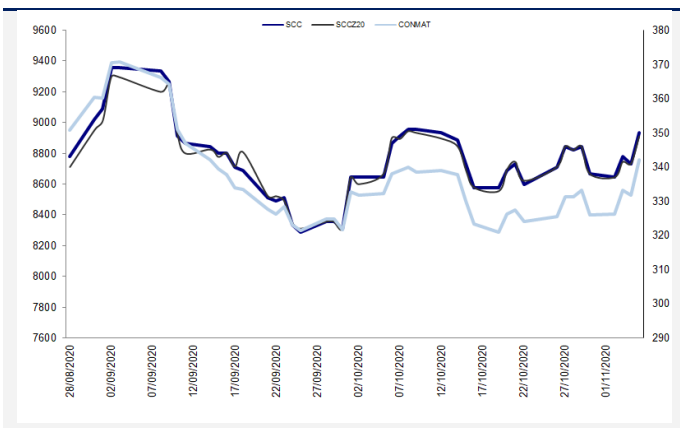
กลยุทธ์การลงทุน

สถานะ Long SCCZ20 ทุน 339.28 บาท ปัจจุบันมีกำไร 33.66% Lock กำไร 20% ที่ 345 บาท แนะนำถือต่อ เป้าทำกำไรที่ 360 บาท

Future								Underlying			
Future	Settle Price	Basis	ASP Theory Price	Vol	OI	OI Change	Leverage	Upside	PER 63F	PBV 63F	EPS GROWTH 63F
SCCZ20	349.00	-1.00	349.82	86	768	39	12.62	22.86%	13.26	1.42	-1.10%

ที่มา: สายงานวิจัย บล. เอเชีย พลัส

Historical Price



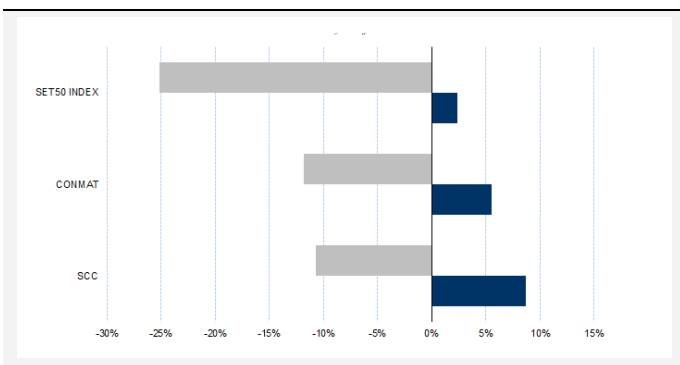
ที่มา: สายงานวิจัย บล. เอเชีย พลัส

คำนวณกำไรขาดทุนของ Stock Futures

นักลงทุนรายย่อย				
ราคาปิด future	chg (จุด) เทียบกับราคา	กำไร (บาท)	ค่าธรรมเนียม +VAT (บาท)	กำไร (บาท)สุทธิ
349.50	0.5	500	36.25	464
349.40	0.4	400	36.25	364
349.30	0.3	300	36.25	264
349.20	0.2	200	36.25	164
349.10	0.1	100	36.25	64
349.00	0.0	-	36.25	(36)
348.90	-0.1	(100)	36.25	(136)
348.80	-0.2	(200)	36.25	(236)
348.70	-0.3	(300)	36.25	(336)
348.60	-0.4	(400)	36.25	(436)
348.50	-0.5	(500)	36.25	(536)

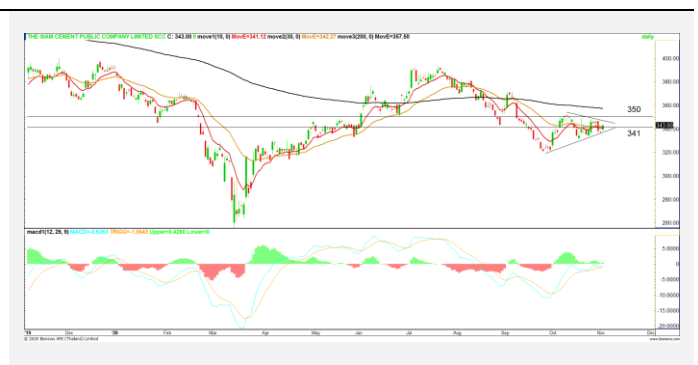
ที่มา: สายงานวิจัย บล. เอเชีย พลัส

Historical Return



ที่มา: สายงานวิจัย บล. เอเชีย พลัส

Technical Chart



ที่มา: สายงานวิจัย บล. เอเชีย พลัส

Single Stock Futures

Long STAZ20

แนวโน้มธุรกิจหลักยังเดินหน้าเติบโตต่อเนื่องในงวด 2H63 โดยธุรกิจยังมีอย่าง Demand เติบโตโดดเด่น (33% รายได้รวม) และธุรกิจยางพาราที่(67% รายได้รวม) ได้ผลบวกจากการที่ลูกค้ากลับมาดำเนินการผลิตได้อีกครั้งและยังได้ผลบวกจากราคายางพาราที่ปรับสูงขึ้นในอัตราที่สูงกว่าต้นทุน หนุนประสิทธิภาพการทำกำไร ขณะที่ราคาหุ้นมี Valuation ที่ถูกมาก จาก PER เพียง 6 เท่า พร้อม Div Yield กว่า 5%

ภาพทางเทคนิค อยู่ในจังหวะการฟื้นตัว จากการเกิดแท่งเทียนเขียวเต็มแท่ง สะท้อนภาพแรงซื้อกลับเข้ามา ทั้งนี้ หากย่อตัวแล้วไม่หลุดเส้น EMA 10 วันบริเวณ 32.50 บาท ประเมินว่ามีโอกาสปรับขึ้นต่อไปในระยะถัดไป

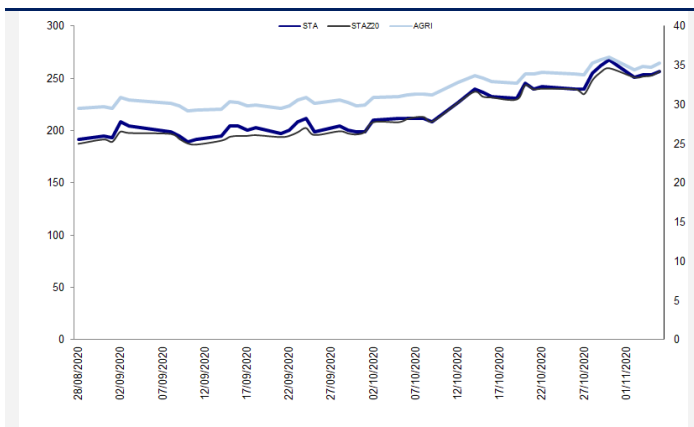
กลยุทธ์การลงทุน

แนะนำถือสถานะ Long STAZ20 หุ้น 33.70 บาท ปัจจุบันกำไร 11.67% เป้าทำกำไรที่ 36 บาท และ Stop profit ที่หุ้น

Future								Underlying			
Future	Settle Price	Basis	ASP Theory Price	Vol	OI	OI Change	Leverage	Upside	PER 63F	PBV 63F	EPS GROWTH 63F
STAZ20	34.25	0.00	34.23	630	6327	406	7.15	16.79%	7.63	1.26	-4739.20%

ที่มา: สายงานวิจัย บล. เอเชีย พลัส

Historical Price



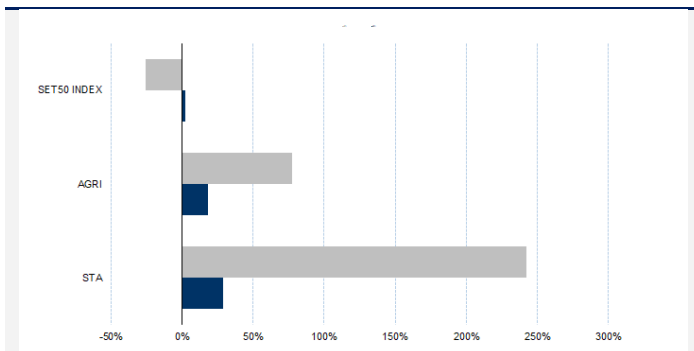
ที่มา: สายงานวิจัย บล. เอเชีย พลัส

คำนวณกำไรขาดทุนของ Stock Futures

นักลงทุนรายย่อย					
ราคาปิด future	chg (จุด) เทียบกับราคา	กำไร (บาท)	ค่าธรรมเนียม +VAT (บาท)	กำไรสุทธิ (บาท)	กำไรสุทธิ (บาท)
34.75	0.5	500	5.58	494	494
34.65	0.4	400	5.58	394	394
34.55	0.3	300	5.58	294	294
34.45	0.2	200	5.58	194	194
34.35	0.1	100	5.58	94	94
34.25	0.0	-	5.58	(6)	(6)
34.15	-0.1	(100)	5.58	(106)	(106)
34.05	-0.2	(200)	5.58	(206)	(206)
33.95	-0.3	(300)	5.58	(306)	(306)
33.85	-0.4	(400)	5.58	(406)	(406)
33.75	-0.5	(500)	5.58	(506)	(506)

ที่มา: สายงานวิจัย บล. เอเชีย พลัส

Historical Return



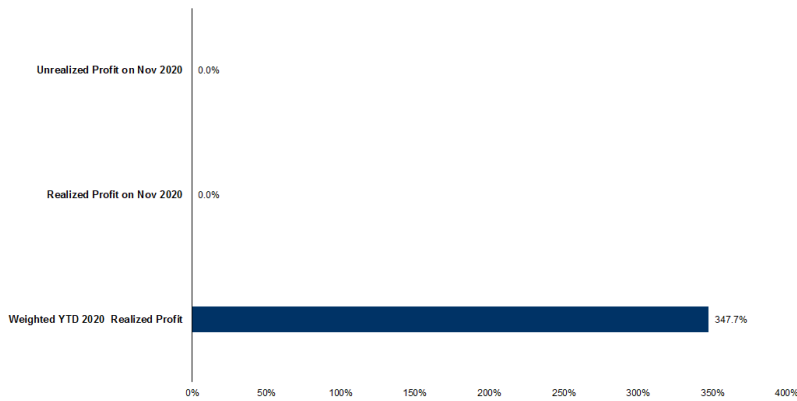
ที่มา: สายงานวิจัย บล. เอเชีย พลัส

Technical Chart



ที่มา: สายงานวิจัย บล. เอเชีย พลัส

Tracking Performance



หมายเหตุ: การคำนวณผลตอบแทนจะใช้ราคาปิดในวันนับวันเป็นต้นไป โดยไม่รวมค่าคอมมิชชั่น

ที่มา: สายงานวิจัย บล. เอเชีย พลัส

Top 20 Most Active Volume

No.	Future	Settle Price	Basis	ASP Theory Price	Vol	OI	OI Change	Leverage	Resistance	Support
1	PSLZ20	4.98	0.02	4.96	2721	1687	492	4.66	5.14	4.54
2	IVLZ20	23.61	-0.09	23.69	2035	4712	26	5.77	24.43	23.17
3	BEMZ20	8.35	0.00	8.35	2011	16545	-5	11.57	8.37	7.92
4	PTTZ20	32.50	0.00	32.48	1921	9656	-1402	9.50	34.04	32.42
5	IRPCZ20	2.06	-0.02	2.08	1615	35276	-21	6.08	2.15	2.07
6	CHGZ20	2.50	0.00	2.50	1541	3047	-471	9.40	2.65	2.48
7	TRUEZ20	2.79	-0.03	2.82	1445	35391	1218	7.42	2.87	2.64
8	CPALLZ20	55.55	0.30	55.22	1350	6633	-739	12.53	57.74	52.87
9	MINTZ20X	17.20	-0.10	17.29	960	9069	-400	4.96	18.36	15.99
10	BANPUZ20	7.06	0.01	7.05	923	9895	-502	8.43	7.21	6.65
11	BTSZ20X	9.00	-0.05	9.05	912	38303	-599	8.70	9.23	8.53
12	TUZ20	15.36	-0.04	15.39	855	2515	-382	8.44	15.72	15.33
13	HMPROZ20	13.65	-0.05	13.69	816	1786	3	8.58	14.13	13.01
14	CKZ20	15.65	0.05	15.59	728	2572	325	7.08	15.76	13.82
15	CKPZ20	4.89	-0.03	4.92	634	5616	-509	5.18	5.22	4.60
16	STAZ20	33.70	-0.05	33.73	630	6327	406	7.05	35.50	31.47
17	KCEZ20	40.70	-0.80	41.48	555	1549	151	7.80	42.33	36.93
18	WHAZ20	2.43	0.03	2.40	541	17166	515	5.74	2.64	2.24
19	WHAZ20	2.43	0.03	2.40	541	17166	515	5.74	2.64	2.24
20	GUNKULZ20	2.14	0.02	2.12	518	11075	-499	7.97	2.21	2.00

Gold Futures

ราคาทองคำตลาดสหรัฐเมื่อคืน พุ่งขึ้นแรง 44.82 เหรียญฯ หรือ 2.36% ทำจุดสูงสุดในรอบสัปดาห์ ปิดอยู่ที่ 1,947.6 เหรียญฯ โดยมีแรงหนุนจากค่าเงินดอลลาร์สหรัฐร่วงลงแรงเมื่อเทียบกับเงินสกุลหลักอื่น ภายหลังที่ประชุมธนาคารกลางสหรัฐ (เฟด) มีมติคงอัตราดอกเบี้ยไว้ตามเดิม พร้อมกับให้คำมั่นว่าจะยังไม่ปรับขึ้นดอกเบี้ยจนกว่าจะมีการจ้างงานอย่างเต็มศักยภาพ และเงินเฟ้อเหนือเป้าหมาย 2% รวมถึงประกาศเดินหน้าซื้อพันธบัตรรัฐบาลตามมาตรการ QE อย่างน้อย 1.2 แสนล้านดอลลาร์/เดือน นอกจากนี้การเปิดเผยตัวเลขผู้ยื่นขอรับสวัสดิการว่างงานครั้งแรกปรับตัวลงเป็นสัปดาห์ที่ 3 ติดต่อกัน ส่งผลให้ Dollar Index วานนี้ดิ่งลงเกือบ 1% ปิดบริเวณ 92.53 จุด สำหรับวันนี้ คงต้องติดตามผลสรุปการเลือกตั้งที่ชัดเจนของสหรัฐ รวมถึงการรายงานข้อมูลการจ้างงานนอกภาคเกษตร และอัตราการว่างงาน เป็นต้น

กลยุทธ์การลงทุน

ราคาทองคำ GFZ20 เมื่อคืน ปรับเพิ่มขึ้นตามตลาดโลกรวม 510 บาท ปิดอยู่ที่ 28,480 บาท เทียบเท่า 1946.9 เหรียญฯ สูงกว่าราคาทองคำตลาด spot ล่าสุดที่เคลื่อนไหวบริเวณ 1,940-1,945 เหรียญฯ คาดราคา GFZ20 วันนี้จะอยู่ในกรอบ 28,300-28,600 บาท การตีตัวขึ้นแรงของราคาทองคำเมื่อคืน ทำให้นักลงทุนสามารถเปิดสถานะ Short GFZ20 ต้นทุนเฉลี่ย 28,480 บาท แนะนำให้ถือสถานะไว้ โดยมีเป้าหมายทำกำไร 1,920 เหรียญฯ เทียบเท่า 28,080 บาท และกำหนดจุด Cut Loss ไว้ 100 บาทจากทุน เพื่อป้องกันความเสี่ยงหากราคาทองคำเคลื่อนไหวผิดจากคาด

Gold Futures

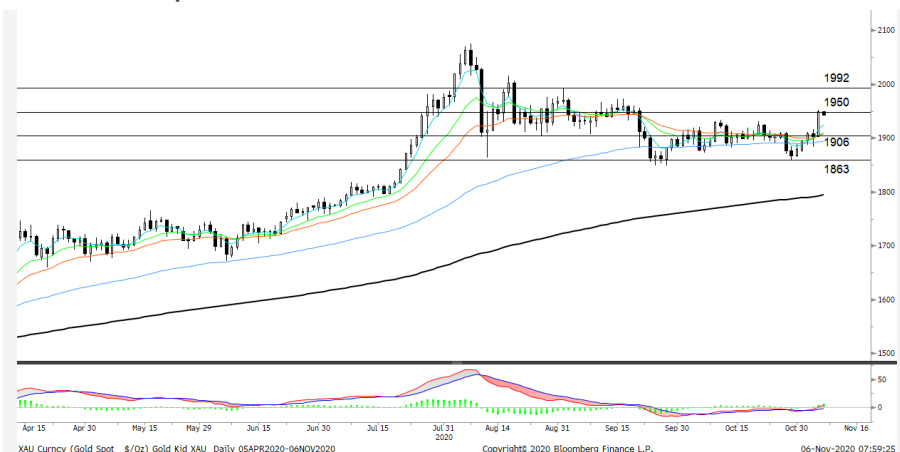
FUTURES	Last	Chg	%Chg	Vol.	OI	OI Chg
GFZ20	28,480	290	1.03	265	671	-5
GFQ21	28,530	240	0.85	328	443	103
GFJ21	28,590	250	0.88	316	401	228

Mini Gold Futures

	Last	Chg	%Chg	Vol.	OI	OI Chg
GF10Z20	28,580	420	1.49	10,955	12,465	-593
GF10G21	28,620	390	1.38	5,450	6,237	-48
GF10J21	28,620	340	1.20	3,562	2,793	332

หมายเหตุ : ราคาปิดของ Gold Futures (Night Session) Settle ณ เวลา 22.00 u. และปริมาณการซื้อขายเกิดขึ้นในช่วงเวลา 19.30-22.30 u.
ที่มา : สายงานวิจัย บล.เอเชีย พลัส

เทคนิควิเคราะห์ Gold Spot



ที่มา : สายงานวิจัย บล. เอเชีย พลัส

GOLD Technical: ราคาทองคำขึ้น Breakout แนวต้านที่ \$1906 เกิดเป็นแท่งเขียวเขียวเต็มแท่งขึ้นทดสอบแนวต้านที่ \$1950 อย่างไรก็ตาม หากผ่านได้ ประเมินว่าจะเป็นการเปิด Upside โดยมีเป้าหมายถัดไปอยู่บริเวณ \$1992

ASPS Gold Valuation Matrix (เหรียญฯ/ทรอยออนซ์)

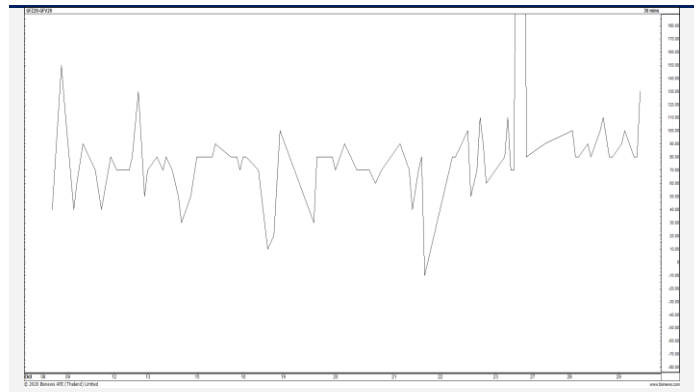
	← Dollar Index →										
	93	94	95	96	97	98	99	100	101	102	103
40	1,617.66	1,589.21	1,560.76	1,532.31	1,503.86	1,475.41	1,446.96	1,418.52	1,390.07	1,361.62	1,333.17
43	1,616.71	1,588.26	1,559.81	1,531.36	1,502.91	1,474.47	1,446.02	1,417.57	1,389.12	1,360.67	1,332.22
46	1,615.76	1,587.31	1,558.86	1,530.42	1,501.97	1,473.52	1,445.07	1,416.62	1,388.17	1,359.72	1,331.28
49	1,614.82	1,586.37	1,557.92	1,529.47	1,501.02	1,472.57	1,444.12	1,415.67	1,387.23	1,358.78	1,330.33
52	1,613.87	1,585.42	1,556.97	1,528.52	1,500.07	1,471.62	1,443.18	1,414.73	1,386.28	1,357.83	1,329.38
55	1,612.92	1,584.47	1,556.02	1,527.57	1,499.13	1,470.68	1,442.23	1,413.78	1,385.33	1,356.88	1,328.43
58	1,611.97	1,583.52	1,555.08	1,526.63	1,498.18	1,469.73	1,441.28	1,412.83	1,384.38	1,355.94	1,327.49
61	1,611.03	1,582.58	1,554.13	1,525.68	1,497.23	1,468.78	1,440.33	1,411.89	1,383.44	1,354.99	1,326.54
64	1,610.08	1,581.63	1,553.18	1,524.73	1,496.28	1,467.84	1,439.39	1,410.94	1,382.49	1,354.04	1,325.59
67	1,609.13	1,580.68	1,552.24	1,523.79	1,495.34	1,466.89	1,438.44	1,409.99	1,381.54	1,353.09	1,324.65
70	1,608.19	1,579.74	1,551.29	1,522.84	1,494.39	1,465.94	1,437.49	1,409.04	1,380.60	1,352.15	1,323.70
73	1,607.24	1,578.79	1,550.34	1,521.89	1,493.44	1,464.99	1,436.55	1,408.10	1,379.65	1,351.20	1,322.75

การแปลงราคาทองคำให้เป็นบาท

GOLD Londin AM (USD/Ounce)	FX (บาท/ USD)				
	31.00	31.25	31.50	31.75	32.00
1,780	26,229	26,440	26,652	26,863	27,075
1,810	26,671	26,886	27,101	27,316	27,531
1,840	27,113	27,331	27,550	27,769	27,987
1,870	27,555	27,777	27,999	28,221	28,444
1,900	27,997	28,223	28,448	28,674	28,900
1,930	28,439	28,668	28,898	29,127	29,356
1,960	28,881	29,114	29,347	29,580	29,813
1,990	29,323	29,559	29,796	30,032	30,269
2,020	29,765	30,005	30,245	30,485	30,725

ที่มา: สายงานวิจัย บล. เอเชีย พลัส

Spread ระหว่าง GFV20 – GFQ20



ที่มา: สายงานวิจัย บล. เอเชีย พลัส

คำนวณกำไรขาดทุนของ Gold Futures

บัลลงทอนรายย่อย (ค่าธรรมเนียม 490.10 บาท/สัญญา/ข้าง)				
ราคาปิด future	เปลี่ยนแปลง	กำไร (ขาดทุน)	ค่าธรรมเนียม+ VAT (บาท)	กำไร (ขาดทุน)สุทธิ
28,730.00	250.0	12,500	(1,049)	11,451
28,680.00	200.0	10,000	(1,049)	8,951
28,630.00	150.0	7,500	(1,049)	6,451
28,580.00	100.0	5,000	(1,049)	3,951
28,530.00	50.0	2,500	(1,049)	1,451
28,480.00	0.0	-	(1,049)	(1,049)
28,430.00	-50.0	(2,500)	(1,049)	(3,549)
28,380.00	-100.0	(5,000)	(1,049)	(6,049)
28,330.00	-150.0	(7,500)	(1,049)	(8,549)
28,280.00	-200.0	(10,000)	(1,049)	(11,049)
28,230.00	-250.0	(12,500)	(1,049)	(13,549)

ที่มา: สายงานวิจัย บล. เอเชีย พลัส

คำนวณกำไรขาดทุนของ Mini Gold Futures

บัลลงทอนรายย่อย (ค่าธรรมเนียม 98.10 บาท/สัญญา/ข้าง)				
ราคาปิด future	เปลี่ยนแปลง	กำไร (ขาดทุน)	ค่าธรรมเนียม+ VAT (บาท)	กำไร (ขาดทุน)สุทธิ
28,830.00	250.0	2,500	(210)	2,290
28,780.00	200.0	2,000	(210)	1,790
28,730.00	150.0	1,500	(210)	1,290
28,680.00	100.0	1,000	(210)	790
28,630.00	50.0	500	(210)	290
28,580.00	0.0	-	(210)	(210)
28,530.00	-50.0	(500)	(210)	(710)
28,480.00	-100.0	(1,000)	(210)	(1,210)
28,430.00	-150.0	(1,500)	(210)	(1,710)
28,380.00	-200.0	(2,000)	(210)	(2,210)
28,330.00	-250.0	(2,500)	(210)	(2,710)

ที่มา: สายงานวิจัย บล. เอเชีย พลัส