

DERIVATIVES TALK

กลยุทธ์การลงทุนอนุพันธ์

9 พฤศจิกายน 2563



SET50 Futures:

เปิดสถานะ Short S50Z20 ที่ 805 จุด ถูกปิดทำกำไรที่ 900 จุดไปแล้ว สำหรับวันนี้คาด SET50 Index ปรับขึ้นจากความชัดเจนผลการเลือกตั้งสหรัฐฯ แนะนำ Long S50Z20 ที่ 790 จุด เป้าทำกำไร 810 จุดและ Cut Loss 4 จุด

SET50 Option:

เปิด Long S50Z20P825 ที่ 35 จุด (SET50=810) ปัจจุบันมีกำไร 3 จุด แนะนำถือต่อเป้าหมายทำกำไร 55 จุด (SET50=790) และเลื่อน Stop Profit ที่ทุนเพื่อปิดโอกาสขาดทุน

Single Stock Futures:

สถานะ Long SCCZ20 ทุน 339.28 บาท ปัจจุบันมีกำไร 35.70% Lock กำไร 20% ที่ 345 บาท แนะนำถือต่อ เป้าทำกำไรที่ 360 บาทแนะนำถือสถานะ

Long STAZ20 ทุน 33.70 บาท ปัจจุบันขาดทุน 3.82% เป้าทำกำไรที่ 36 บาท และ Cut loss 0.70 บาทจากทุน

Gold Futures:

นักลงทุนที่เปิด Short GFZ20 ได้ที่บริเวณ 28480 บาท มีกำไร 110 บาท แนะนำถือต่อเป้าหมายทำกำไร 27910 บาท (1920\$) และ Stop Profit ที่ 28,430 บาท Lock กำไร 50 บาท

สถานะของนักลงทุน

All Futures	Long(Short) Position : Contract			Accumulated Long(Short)		
	Long	Short	Net	2 Days	1 Weeks	1 Months
Institution	143,468	146,152	-2,684	-47,256	-73,070	-104,329
Foreign	141,438	151,581	-10,143	9,251	-136,942	-245,472
Retail	278,231	265,404	12,827	38,005	210,012	349,801

SET50 Futures	Long(Short) Position : Contract			Accumulated Long(Short)		
	Long	Short	Net	2 Days	1 Weeks	1 Months
Institution	59,510	55,000	4,510	-5,467	3,286	8,726
Foreign	107,027	109,201	-2,174	22,506	35,099	-5,579
Retail	155,330	157,666	-2,336	-17,039	-38,385	-3,147

Single Stock Futures	Long(Short) Position : Contract			Accumulated Long(Short)		
	Long	Short	Net	2 Days	1 Weeks	1 Months
Institution	65,267	79,074	-13,807	-39,461	-76,092	-84,044
Foreign	9,628	22,089	-12,461	-22,832	-188,835	-232,357
Retail	86,017	59,749	26,268	62,293	264,927	316,401

Metal Futures	Long(Short) Position : Contract			Accumulated Long(Short)		
	Long	Short	Net	2 Days	1 Weeks	1 Months
Institution	10,638	8,033	2,605	3,467	7,830	6,531
Foreign	24,783	20,291	4,492	9,577	16,794	-9,005
Retail	21,377	28,474	-7,097	-13,044	-24,624	2,474

Call Option	Long(Short) Position : Contract			Accumulated Long(Short)		
	Long	Short	Net	2 Days	1 Weeks	1 Months
Institution	420	1,585	-1,165	-1,147	-406	-2,239
Foreign	2	74	-72	-227	-306	-1,399
Retail	7,645	6,408	1,237	1,374	633	3,040

Put Option	Long(Short) Position : Contract			Accumulated Long(Short)		
	Long	Short	Net	2 Days	1 Weeks	1 Months
Institution	1,039	1,397	-358	-337	190	2,649
Foreign	1	1	0	-1	-25	3,848
Retail	7,645	7,287	358	338	-319	-6,559

ที่มา: สายงานวิจัย บล. เอเชีย พลัส

SET50 Index Futures / Option P. 2

Single Stock Futures P. 4

Gold Futures P. 7

*ภายใต้สภาวะที่ตลาดเผชิญกับความผันผวนสูง ทำให้การปรับกลยุทธ์ใน Derivative Talk ต้องสามารถดำเนินการได้อย่างรวดเร็วขึ้น ฝ่ายวิจัยฯจึงได้มีการเพิ่มช่องทางติดตามคำแนะนำกลยุทธ์การซื้อขายระหว่างวันทำการผ่าน 2 ช่องทาง เพื่อให้ นักลงทุน สามารถปรับเปลี่ยนกลยุทธ์ได้มีประสิทธิภาพมากยิ่งขึ้น คือ

- แอปพลิเคชัน: [ASP Smart](#)
- Telegram: [ASIA PLUS GROUP](#) (<http://bit.ly/TeleAsiaplusgroup>)

RESEARCH DIVISION

บริษัทหลักทรัพย์ เอเชีย พลัส

เกิดศักดิ์ ทวีระธรรณ

นักวิเคราะห์ปัจจัยพื้นฐานด้านตลาดทุน และทางเทคนิค
เลขทะเบียนนักวิเคราะห์: 004132

ประสิทธิ์ รัตนกิจมงคล, CISA, CFA

นักวิเคราะห์ปัจจัยพื้นฐานด้านตลาดทุน และด้านเทคนิค
เลขทะเบียนนักวิเคราะห์: 025917

นวลพรรณ น้อยรัชชกุล

นักวิเคราะห์ปัจจัยพื้นฐานด้านตลาดทุน และด้านเทคนิค
เลขทะเบียนนักวิเคราะห์: 019994

ชาญชัย พันการนาทิจ

นักวิเคราะห์ปัจจัยพื้นฐานด้านตลาดทุน และทางเทคนิค
เลขทะเบียนนักวิเคราะห์: 064045

ธนัฐธรรณ เกิดเนตร

ผู้ช่วยนักวิเคราะห์

SET50 Overview

ผลการเลือกตั้งสหรัฐฯ ที่คุณไบเดนได้คะแนนเสียง 290 จุด มากกว่าคุณทรัมป์ที่ได้คะแนนเสียง 214 จุด อย่างมาก น่าจะทำให้คุณไบเดนเป็นว่าที่ประธานาธิบดีสหรัฐฯ คนใหม่ (แม้ปัจจุบันคุณทรัมป์ได้ยื่นฟ้องศาลเพื่อคัดค้านผลการในรัฐต่างๆก็ตาม) หนุนสินทรัพย์เสี่ยงทั่วโลกขึ้นได้ในแดนบวก โดยตลาดหุ้นภูมิภาคเข้าขึ้นเพิ่มขึ้นในช่วง 0.5%-1.8% ขณะที่ปัจจัยในประเทศเชื่อว่านักลงทุนจะกลับมาให้น้ำหนักกับการรายงานผลประกอบการบริษัท 3Q63 ซึ่งล่าสุด (8.30 น.) ที่ฝ่ายวิจัยรวบรวมพบว่ามี 72 บริษัท คิดเป็น 31%ของมูลค่าตลาดทำกำไรสุทธิรวมกัน 8.16 หมื่นล้านบาท เพิ่มขึ้น 4.4%qoq แต่ลดลง -21%yoy ซึ่งน่าจะอยู่ในคาดการณ์ที่ฝ่ายวิจัยประเมินไว้ที่ 1.7- 2 แสนล้านบาท มองเป็นสัญญาณบวกที่ไม่น่าสร้าง Downside ต่อการปรับลดประมาณการปี 2563 เพิ่มเติม แต่อย่างไรก็ตามต้องติดตามการแพร่ระบาด COVID-19 และความไม่แน่นอนทางการเมืองในประเทศซึ่งอาจเป็นปัจจัยที่จำกัดการขึ้นในระยะถัดไป โดยวันนี้ราคา SET50 Index แกว่งขึ้นในรอบ 795-810 จุด

SET50 Index Futures

Direction Trading: เปิดสถานะ Short S50Z20 ที่ 805 จุด ถูกปิดทำกำไรที่ 900 จุดไปแล้ว สำหรับวันนี้ราคา SET50 Index ปรับขึ้นจากความชัดเจนผลการเลือกตั้งสหรัฐฯ แนะนำรอ Long S50Z20 ที่ 790 จุด เป้าทำกำไร 810 จุดและ Cut Loss 4 จุด

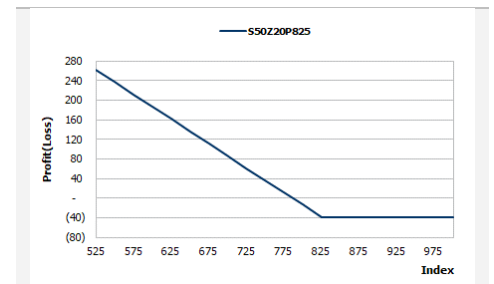
Spread Trading: นักลงทุนน่าจะเปิดสถานะ Short Spread ระหว่าง S50H21-S50Z20 ได้ที่ไม่ต่ำกว่า -4.0 จุด ปัจจุบันมีกำไรอย่างน้อย 1.3 จุดแนะนำถือต่อคาดหวัง Spread คู่เข้าค่าทางทฤษฎีที่ -7.93 จุด

SET50 Option: เปิด Long S50Z20P825 ที่ 35 จุด (SET50=810) ปัจจุบันมีกำไร 3 จุด แนะนำถือต่อเป้าทำกำไร 55 จุด (SET50=790) และเลื่อน Stop Profit ที่ทุนเพื่อปิดโอกาสขาดทุน

	SET50	S50Z20	S50H21
แนวรับ	795	790	785
แนวต้าน	810	810	805

*ภายใต้สภาวะที่ตลาดเผชิญกับความผันผวนสูง ฝ่ายวิจัยจึงได้มีการเพิ่มช่องทางติดตามคำแนะนำกลยุทธ์การซื้อขายระหว่างวันผ่าน 2 ช่องทาง คือ

- แอปพลิเคชัน: [ASP Smart](#)
- Telegram: [ASIA PLUS GROUP](#)
(<http://bit.ly/TeleAsiaplusgroup>)



หมายเหตุ : ตัวคูณดัชนีเท่ากับ 200 บาท ต่อ 1 จุดของดัชนี

	Last	1Yr Hist. Volatility	2Week Hist. Volatility
SET50 Index	798.05	32.33978	26.65926

Call Option

	Premium	Chg	Break Even	Intrinsic Value	Time Value	All-in-Premium	Theory Price	Volume	Open Interest	Implied Volatility	Delta	Effective Gearing	Time Decay
S50Z20C825	8.80	-0.10	> 833.8	0.00	8.80	4.48%	10.55	1718	4943	16.62	0.28	25.82	0.0
S50Z20C800	17.80	-1.00	> 817.8	0.00	17.80	2.47%	19.63	1450	4695	17.06	0.47	20.96	0.0
S50Z20C775	33.50	-0.50	> 808.5	23.05	10.45	1.31%	33.06	1429	3596	18.86	0.64	15.36	0.0
S50Z20C750	54.00	-1.40	> 804	48.05	5.95	0.75%	50.79	379	2589	20.71	0.77	11.31	0.0
S50Z20C725	73.20	-4.80	> 798.2	73.05	0.15	0.02%	71.95	282	985	21.39	0.86	9.43	0.0

Put Option

	Premium	Chg	Break Even	Intrinsic Value	Time Value	All-in-Premium	Theory Price	Volume	Open Interest	Implied Volatility	Delta	Effective Gearing	Time Decay
S50Z20P825	38.70	-5.70	< 786.3	26.95	11.75	-1.47%	40.88	123	978	15.87	-0.72	-15.35	0.0
S50Z20P800	23.80	4.60	< 776.2	1.95	21.85	-2.74%	24.97	728	2646	16.99	-0.53	-17.73	0.0
S50Z20P775	14.40	5.00	< 760.6	0.00	14.40	-4.69%	13.42	1433	4150	18.76	-0.35	-18.81	0.0
S50Z20P750	8.50	3.00	< 741.5	0.00	8.50	-7.09%	6.16	2531	7379	21.28	-0.23	-19.90	-0.1
S50Z20P725	5.10	1.90	< 719.9	0.00	5.10	-9.79%	2.34	2411	10585	23.59	-0.14	-20.40	-0.1

ที่มา: รายงานวิจัย บล. เอเชีย พลัส

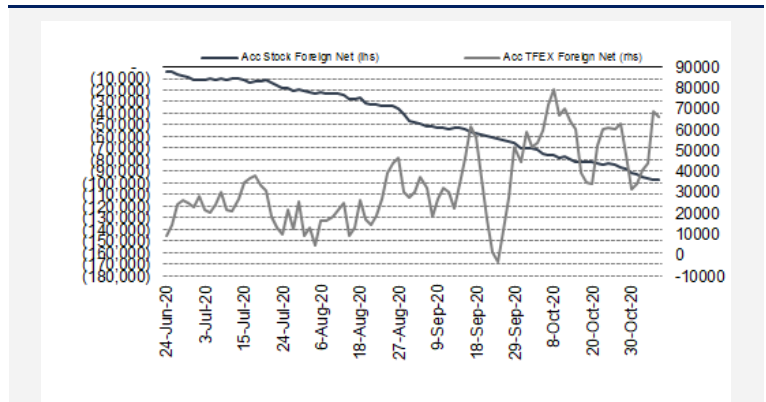
ภาพรวมการซื้อขาย SET50 Index

UNDERLYING	Close	Chg	%Chg	สรุปการซื้อขาย		
SET50	798.05	32.96	4.13%	06/11/2020		
Symbol	Settle	Chg	%Chg	Vol.	OI	OI Chg
S50V20	755.60	4.8	0.6%	15	629	0
S50X20	797.50	33.6	4.2%	41	174	-6
S50Z20	795.20	32.8	4.1%	288,734	405,625	-6,120
S50H21	789.60	32.8	4.2%	27,664	29,066	-482
S50M21	785.50	32.9	4.2%	3,400	7,483	4
S50U21	780.00	32.5	4.2%	1,986	2,619	-44
SET50 Futures Long(Short) : สัญญา				ส.สบ Long(Short)		
	Long	Short	Net	2 วัน	2 สัปดาห์	QTD
สถาบัน	59,510	55,000	4,510	-5,467	25,841	7,162
ต่างชาติ	107,027	109,201	-2,174	22,506	6,068	21,700
รายย่อย	155,330	157,666	-2,336	-17,039	-31,909	-28,862

ที่มา: สายงานวิจัย บล. เอเชีย พลัส

ความสัมพันธ์สถานะของนักลงทุนต่างประเทศในตราสารทุน

และ: SET50 Futures



ที่มา: สายงานวิจัย บล. เอเชีย พลัส

คาดการณ์ Spread ณ สิ้นเดือนจาก ASPS Model

	เป้าหมาย Spread ซีรียโกล - ซีรียโกล					
	S50J20	S50K20	S50M20	S50N20	S50Q20	S50U20
	ณ 29 เม.ย.63	ณ 28 พ.ค.63	ณ 29 มิ.ย.63	ณ 30 ก.ค.63	ณ 28 ส.ค.63	ณ 29 ก.ย.63
S50J20						
S50K20	-1.60					
S50M20	-1.32	0.28				
S50N20	-1.47	0.13	-0.15			
S50Q20	-5.84	-4.23	-4.52	-4.37		
S50U20	-6.88	-5.28	-5.56	-5.41	-1.04	

*สมมติฐานอัตราดอกเบี้ยนโยบายระหว่าง มิ.ย. - ก.ย. 63 เท่ากับ 0.5%

ที่มา: สายงานวิจัย บล. เอเชีย พลัส

SET50 ที่ระดับค่า PER ต่างๆ

SET 50 Sensitivity							
(บาท)	ม.ค. 62E	มี.ค. 62E	เม.ย. 62E	พ.ค. 62E	มิ.ย. 62E	ก.ย. 62E	ธ.ค. 62E
PER 15.5	898	870	857	843	830	789	748
PER 16	926	899	885	871	857	815	773
PER 16.5	955	927	912	898	883	840	797
PER 17	984	955	940	925	910	866	821
PER 17.5	1,013	983	967	952	937	891	845
PER 18	1,042	1,011	995	979	964	916	869
PER 18.5	1,071	1,039	1,023	1,007	990	942	893
PER 19	1,100	1,067	1,050	1,034	1,017	967	918

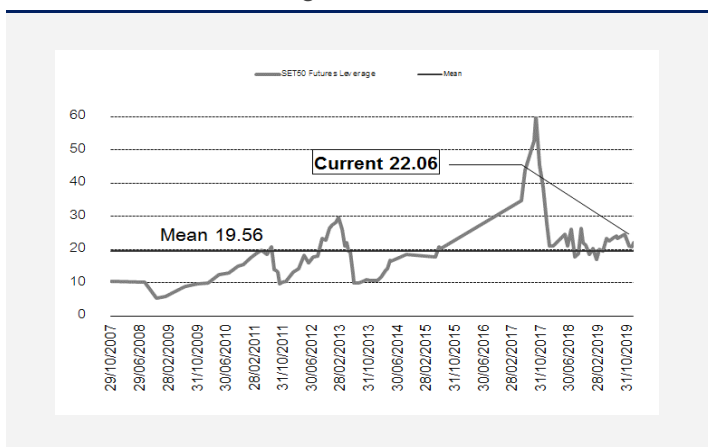
ที่มา: สายงานวิจัย บล. เอเชีย พลัส

คำนวณกำไรขาดทุนของ SET50 Futures

ราคาปิด Futures	chg (จุด) เทียบกับ	นักลงทุนรายย่อย (ค่าธรรมเนียม 87.10 บาท/สัญญา/ข้าง)			
		กำไร (ขาดทุน)	ค่าธรรมเนียม+ VAT (บาท)	กำไร (ขาดทุน)สุทธิ	
800.20	5.0	1,000	(186)	814	
799.20	4.0	800	(186)	614	
798.20	3.0	600	(186)	414	
797.20	2.0	400	(186)	214	
796.20	1.0	200	(186)	14	
795.20	0.0	0.0	(186)	(186)	
794.20	-1.0	(200)	(186)	(386)	
793.20	-2.0	(400)	(186)	(586)	
792.20	-3.0	(600)	(186)	(786)	
791.20	-4.0	(800)	(186)	(986)	
790.20	-5.0	(1,000)	(186)	(1,186)	

ที่มา: สายงานวิจัย บล. เอเชีย พลัส

ระดับ Leverage ของ SET50 Futures



ที่มา: Thailand Clearing House, ฝ่ายวิจัย ASPS

Single Stock Futures

Long SCCZ20

กำไร 3Q63 เติบโตเหนือความคาดหมาย หนุนด้วยธุรกิจปิโตรเคมี และ ซีเมนต์-ผลิตภัณฑ์ก่อสร้าง ช่วยชดเชยกำไรจากธุรกิจ Packaging ที่ลดลง หากมองข้ามกำไร 4Q63 ที่หดตัว ให้นำหนักต่อการเติบโตรอบใหญ่ในระยะ 3-5 ปีข้างหน้า จากแผนขยายทุกธุรกิจหลัก โดยเฉพาะกำลังการผลิตของธุรกิจปิโตรเคมีที่จะเพิ่มขึ้นราว 70% หลังจากโครงการ LSP ในเวียดนามเสร็จสิ้น รวมถึงการเติบโตของแบบก้าวกระโดดของธุรกิจ Packaging ปัจจุบัน PER 14 เท่าและ Yield 4% ส่วน FV64 อยู่ที่ 430 บาท ภาพทางเทคนิค ราคาปีกรอบ Symmetrical Triangle คาดเป็นจังหวะการเลือกทาง หากผ่านกรอบบนบริเวณ 347 บาทได้ จะเป็นการเปิด Upside เป็นการจบบอบการพักฐาน มีโอกาสขึ้นทดสอบเส้น EMA 200 วันที่ 357 บาทในระยะถัดไป

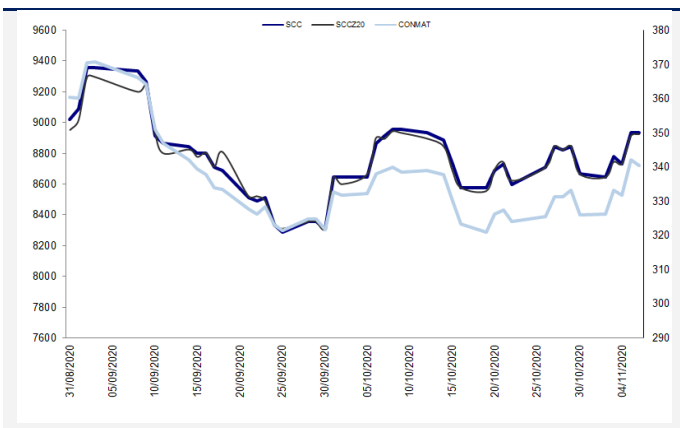
กลยุทธ์การลงทุน

สถานะ Long SCCZ20 ทุน 339.28 บาท ปัจจุบันมีกำไร 35.70% Lock กำไร 20% ที่ 345 บาท แนะนำถือต่อ เป้าทำกำไรที่ 360 บาท

Future								Underlying			
Future	Settle Price	Basis	ASP Theory Price	Vol	OI	OI Change	Leverage	Upside	PER 63F	PBV 63F	EPS GROWTH 63F
SCCZ20	349.60	-0.40	349.80	86	768	39	12.62	22.86%	13.26	1.42	-1.10%

ที่มา: สายงานวิจัย บล. เอเชีย พลัส

Historical Price



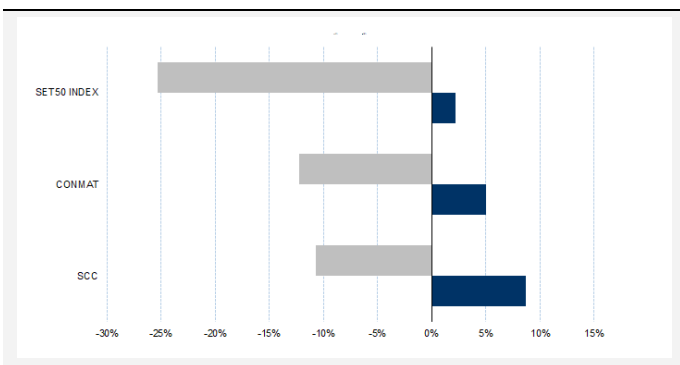
ที่มา: สายงานวิจัย บล. เอเชีย พลัส

คำนวณกำไรขาดทุนของ Stock Futures

ราคาปิด future	chg (จุด) เทียบกับราคา	นักลงทุนรายย่อย			
		กำไร (บาท)	ค่าธรรมเนียม +VAT (บาท)	กำไร (บาท)	กำไรสุทธิ (บาท)
350.10	0.5	500	36.25	464	
350.00	0.4	400	36.25	364	
349.90	0.3	300	36.25	264	
349.80	0.2	200	36.25	164	
349.70	0.1	100	36.25	64	
349.60	0.0	-	36.25	(36)	
349.50	-0.1	(100)	36.25	(136)	
349.40	-0.2	(200)	36.25	(236)	
349.30	-0.3	(300)	36.25	(336)	
349.20	-0.4	(400)	36.25	(436)	
349.10	-0.5	(500)	36.25	(536)	

ที่มา: สายงานวิจัย บล. เอเชีย พลัส

Historical Return



ที่มา: สายงานวิจัย บล. เอเชีย พลัส

Technical Chart



ที่มา: สายงานวิจัย บล. เอเชีย พลัส

Single Stock Futures

Long STAZ20

แนวโน้มธุรกิจหลักยังเดินหน้าเติบโตต่อเนื่องในงวด 2H63 โดยธุรกิจยังมีอย่างดี Demand เติบโตโดดเด่น (33% รายได้รวม) และธุรกิจยางพาราที่(67% รายได้รวม)ได้ผลบวกจากการที่ลูกค้ากลับมาดำเนินการผลิตได้อีกครั้งและยังได้ผลบวกจากราคายางพาราที่ปรับสูงขึ้นในอดีตราคาที่สูงกว่าต้นทุน หนุนประสิทธิภาพการทำกำไร ขณะที่ราคาหุ้นมี Valuation ที่ถูกมาก จาก PER เพียง 6 เท่า พร้อม Div Yield กว่า 5%

ภาพทางเทคนิค อยู่ในจังหวะการฟื้นตัว จากการเกิดแท่งเทียนเขียวเต็มแท่ง สะท้อนภาพแรงซื้อกลับเข้ามา ทั้งนี้ หากย่อตัวแล้วไม่หลุดเส้น EMA 10 วันบริเวณ 32.50 บาท ประเมินว่ามีโอกาสปรับขึ้นต่อไปในระยะถัดไป

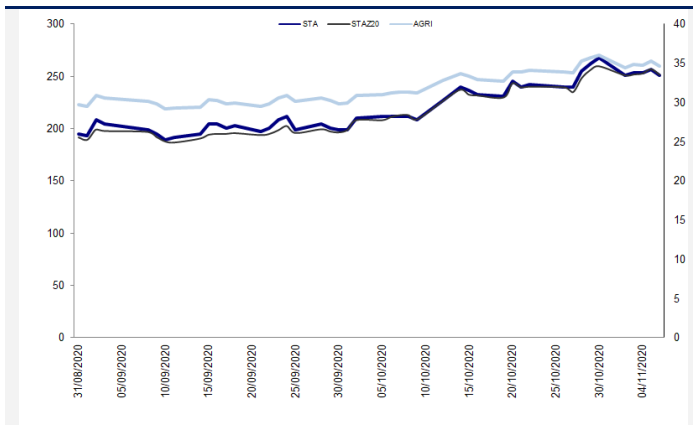
กลยุทธ์การลงทุน

แนะนำถือสถานะ Long STAZ20 หุ้น 33.70 บาท ปัจจุบันขาดทุน 3.82% เป้าทำกำไรที่ 36 บาท และ Cut loss 0.70 บาทจากหุ้น

Future								Underlying			
Future	Settle Price	Basis	ASP Theory Price	Vol	OI	OI Change	Leverage	Upside	PER 63F	PBV 63F	EPS GROWTH 63F
STAZ20	33.52	0.02	33.48	630	6327	406	7.00	19.40%	7.47	1.23	-4739.20%

ที่มา: สายงานวิจัย บล. เอเชีย พลัส

Historical Price



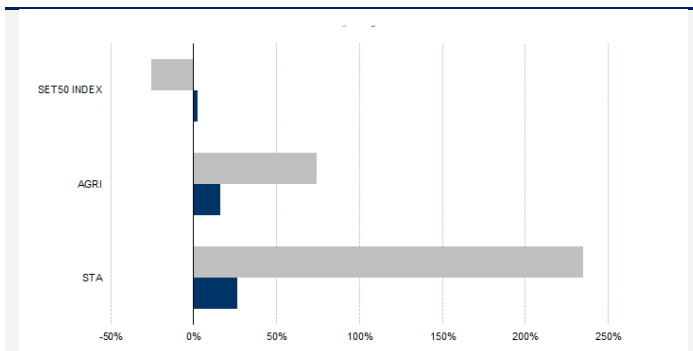
ที่มา: สายงานวิจัย บล. เอเชีย พลัส

คำนวณกำไรขาดทุนของ Stock Futures

ราคาปิด future	chg (จุด) เทียบกับราคา	นักลงทุนรายย่อย			
		ทำไร (บาท)	ค่าธรรมเนียม +VAT (บาท)	ทำไรสุทธิ (บาท)	
34.02	0.5	500	5.58	494	
33.92	0.4	400	5.58	394	
33.82	0.3	300	5.58	294	
33.72	0.2	200	5.58	194	
33.62	0.1	100	5.58	94	
33.52	0.0	-	5.58	(6)	
33.42	-0.1	(100)	5.58	(106)	
33.32	-0.2	(200)	5.58	(206)	
33.22	-0.3	(300)	5.58	(306)	
33.12	-0.4	(400)	5.58	(406)	
33.02	-0.5	(500)	5.58	(506)	

ที่มา: สายงานวิจัย บล. เอเชีย พลัส

Historical Return



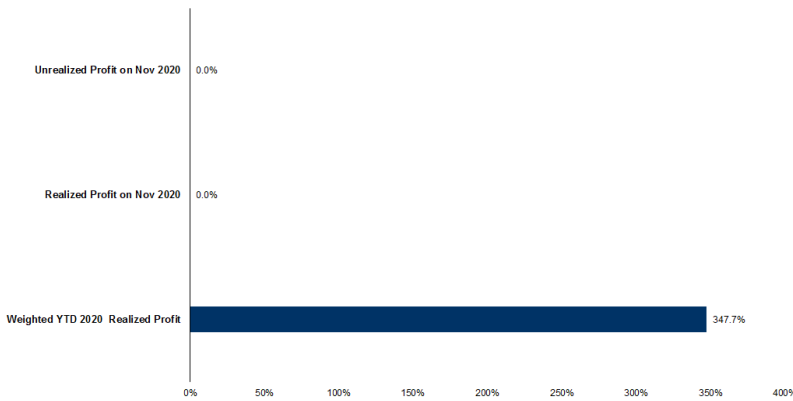
ที่มา: สายงานวิจัย บล. เอเชีย พลัส

Technical Chart



ที่มา: สายงานวิจัย บล. เอเชีย พลัส

Tracking Performance



หมายเหตุ: การคำนวณผลตอบแทนจะใช้ราคาปิดในวันนับวันเป็นต้นไป โดยไม่รวมค่าคอมมิชชั่น ค่าธรรมเนียม และค่าธรรมเนียมการซื้อขายอื่น ๆ

ที่มา: สายงานวิจัย บล. เอเชีย พลัส

Top 20 Most Active Volume

No.	Future	Settle Price	Basis	ASP Theory Price	Vol	OI	OI Change	Leverage	Resistance	Support
1	PSLZ20	4.92	0.00	4.92	2721	1687	492	4.62	5.05	4.64
2	IVLZ20	25.01	-0.24	25.24	2035	4712	26	6.15	25.01	23.30
3	BEMZ20	8.50	-0.05	8.55	2011	16545	-5	11.84	8.81	8.37
4	PTTZ20	33.75	-0.25	33.98	1921	9656	-1402	9.94	34.29	32.49
5	IRPCZ20	2.09	-0.03	2.12	1615	35276	-21	6.20	2.15	2.07
6	CHGZ20	2.56	0.04	2.52	1541	3047	-471	9.47	2.67	2.49
7	TRUEZ20	2.88	-0.02	2.90	1445	35391	1218	7.63	3.07	2.86
8	CPALLZ20	58.76	-0.49	59.22	1350	6633	-739	13.44	62.25	57.61
9	MINTZ20X	17.84	-0.06	17.89	960	9069	-400	5.13	18.15	16.11
10	BANPUZ20	6.90	0.05	6.85	923	9895	-502	8.19	7.20	6.65
11	BTSZ20X	9.30	0.00	9.29	912	38303	-599	8.94	9.81	9.19
12	TUZ20	15.98	0.08	15.89	855	2515	-382	8.72	15.82	15.37
13	HMPROZ20	14.20	0.00	14.19	816	1786	3	8.90	15.20	14.10
14	CKZ20	15.63	-0.17	15.79	728	2572	325	7.17	15.64	13.89
15	CKPZ20	5.00	-0.05	5.05	634	5616	-509	5.32	5.23	4.60
16	STAZ20	33.52	0.02	33.48	630	6327	406	7.00	35.67	32.03
17	KCEZ20	39.00	0.00	38.98	555	1549	151	7.33	42.48	37.62
18	WHAZ20	2.51	0.03	2.48	541	17166	515	5.93	2.59	2.26
19	WHAZ20	2.51	0.03	2.48	541	17166	515	5.93	2.59	2.26
20	GUNKULZ20	2.20	-0.02	2.22	518	11075	-499	8.35	2.38	2.19

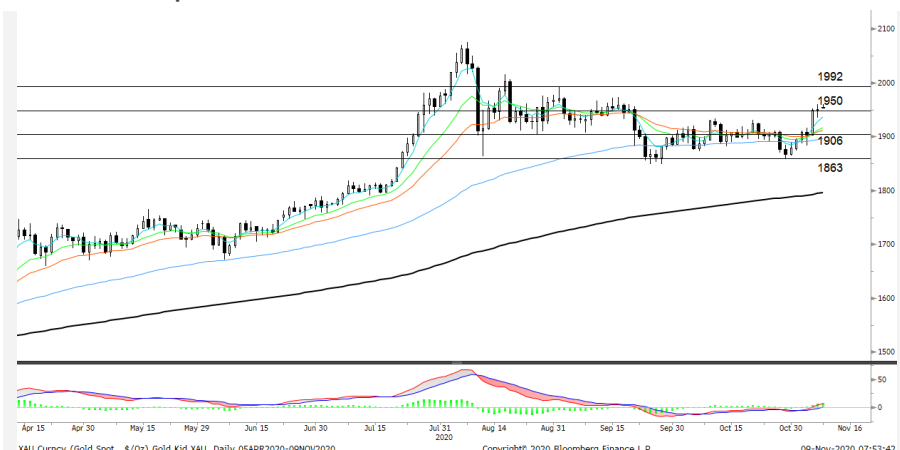
Gold Futures

ราคาทองคำตลาดสหรัฐเมื่อคืนวันศุกร์ที่ผ่านมา ปรับขึ้น 4.2 เหรียญฯ ปิดอยู่ที่ 1,951.8 เหรียญฯ จากแรงเข้าซื้อทองคำ ท่ามกลางความไม่แน่นอนเกี่ยวกับผลเลือกตั้งประธานาธิบดีสหรัฐ แม้นายโจ ไบเดน ผู้ท้าชิงจากพรรคเดโมแครตมีคะแนนนำประธานาธิบดีทรัมป์ และได้รับชัยชนะก็ตาม แต่ทรัมป์ได้ยื่นฟ้องในรัฐสมรภูมิต่าง ๆ เพื่อคัดค้านผลการเลือกตั้ง นอกจากนี้ความวิตกกังวลกับจำนวนผู้ติดเชื้อโควิด-19 ที่ยังคงเพิ่มขึ้นอย่างต่อเนื่อง ได้กดดันตลาดหุ้นดาวโจนส์สหรัฐเมื่อคืนวันศุกร์ปิดลบไป 66.78 จุด หรือ 0.24% และค่าเงินดอลลาร์สหรัฐอ่อนค่า ส่งผลให้ Dollar Index ปรับลงมาปิดบริเวณ 92.23 จุด ถือเป็นปัจจัยหนุนต่อราคาทองคำ ด้านกองทุน SPDR เมื่อวันศุกร์ รายงานปริมาณการถือครองทองคำเพิ่มขึ้น 7.88 ตัน สู่ระดับ 1,260.3 ตัน สำหรับสัปดาห์นี้ สหรัฐจะมีการรายงานข้อมูลเศรษฐกิจ เช่น ดัชนีราคาผู้ผลิตและผู้บริโภค (CPI&PPI), จำนวนผู้ขอรับสวัสดิการว่างงานรายสัปดาห์ และดัชนีความเชื่อมั่นผู้บริโภค เป็นต้น

กลยุทธ์การลงทุน

ราคาทองคำ GFZ20 เมื่อคืนวันศุกร์ที่ผ่านมา ปรับลดลง 110 บาท ปิดอยู่ที่ 28,370 บาท เทียบเท่า 1,951.4 เหรียญฯ ต่ำกว่าราคาทองคำตลาด spot ล่าสุดที่เคลื่อนไหวบริเวณ 1,954-1,955 เหรียญฯ คาดราคา GFZ20 วันนี้จะอยู่ในกรอบ 28,300-28,600 บาท ฝ่ายวิจัยคงแนะนำให้นักลงทุนที่มีสถานะ Short GFZ20 ต้นทุนเฉลี่ย 28,480 บาท และปัจจุบันมีกำไร 110 บาท ถือสถานะไว้ต่อไป โดยมีเป้าหมายทำกำไรที่ 1,920 เหรียญฯ เทียบเท่า 27,910 บาท และกำหนดจุด Stop profit ไว้ที่ 28,430 บาท เพื่อ Lock กำไรขึ้นตัวอย่างน้อย 50 บาทจากราคาทัน ถือเป็นกำบังกันความเสี่ยงหากราคาทองคำเคลื่อนไหวผิดจากคาด

เทคนิควิเคราะห์ Gold Spot



ที่มา : สายงานวิจัย บล. เอเชีย พลัส

GOLD Technical: ราคาทองคำขึ้น Breakout แนวต้านที่ \$1906 เกิดเป็นแท่งเขียวเขียวเต็มแท่งขึ้นทดสอบแนวต้านที่ \$1950 อย่างไรก็ตาม หากผ่านได้ ประเมินว่าจะเป็นการเปิด Upside โดยมีเป้าหมายถัดไปอยู่บริเวณ \$1992

Gold Futures

FUTURES	Last	Chg	%Chg	Vol.	OI	OI Chg
GFZ20	28,370	40	0.14	184	670	-1
GFG21	28,380	0	0.00	72	377	-66
GFJ21	28,470	0	0.00	52	403	2

Mini Gold Futures

FUTURES	Last	Chg	%Chg	Vol.	OI	OI Chg
GF10Z20	28,370	20	0.11	7,700	13,063	598
GF10G21	28,450	40	0.18	2,416	6,402	165
GF10J21	28,460	0	0.00	2,699	3,194	401

หมายเหตุ : ราคาปิดของ Gold Futures (Night Session) Settle ณ เวลา 22.00 u. และปริมาณการซื้อขายเกิดขึ้นในช่วงเวลา 19.30-22.30 u.
ที่มา : สายงานวิจัย บล.เอเชีย พลัส

ASPS Gold Valuation Matrix (เหรียญฯ/ทรอยออนซ์)

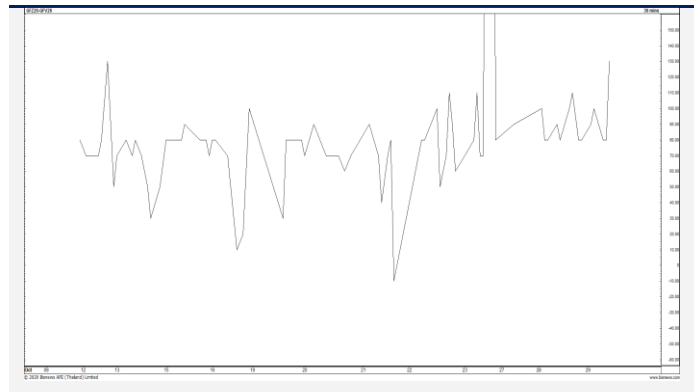
	▼					Dollar Index						▲				
	93	94	95	96	97	98	99	100	101	102	103	99	100	101	102	103
40	1,617.66	1,589.21	1,560.76	1,532.31	1,503.86	1,475.41	1,446.96	1,418.52	1,390.07	1,361.62	1,333.17					
43	1,616.71	1,588.26	1,559.81	1,531.36	1,502.91	1,474.47	1,446.02	1,417.57	1,389.12	1,360.67	1,332.22					
46	1,615.76	1,587.31	1,558.86	1,530.42	1,501.97	1,473.52	1,445.07	1,416.62	1,388.17	1,359.72	1,331.28					
49	1,614.82	1,586.37	1,557.92	1,529.47	1,501.02	1,472.57	1,444.12	1,415.67	1,387.23	1,358.78	1,330.33					
52	1,613.87	1,585.42	1,556.97	1,528.52	1,500.07	1,471.62	1,443.18	1,414.73	1,386.28	1,357.83	1,329.38					
55	1,612.92	1,584.47	1,556.02	1,527.57	1,499.13	1,470.68	1,442.23	1,413.78	1,385.33	1,356.88	1,328.43					
58	1,611.97	1,583.52	1,555.08	1,526.63	1,498.18	1,469.73	1,441.28	1,412.83	1,384.38	1,355.94	1,327.49					
61	1,611.03	1,582.58	1,554.13	1,525.68	1,497.23	1,468.78	1,440.33	1,411.89	1,383.44	1,354.99	1,326.54					
64	1,610.08	1,581.63	1,553.18	1,524.73	1,496.28	1,467.84	1,439.39	1,410.94	1,382.49	1,354.04	1,325.59					
67	1,609.13	1,580.68	1,552.24	1,523.79	1,495.34	1,466.89	1,438.44	1,409.99	1,381.54	1,353.09	1,324.65					
70	1,608.19	1,579.74	1,551.29	1,522.84	1,494.39	1,465.94	1,437.49	1,409.04	1,380.60	1,352.15	1,323.70					
73	1,607.24	1,578.79	1,550.34	1,521.89	1,493.44	1,464.99	1,436.55	1,408.10	1,379.65	1,351.20	1,322.75					

การแปลงราคาทองคำให้เป็นบาท

GOLD Londin AM (USD/Ounce)	FX (บาท/ USD)					
	31.00	31.25	31.50	31.75	32.00	
1,780	26,229	26,440	26,652	26,863	27,075	
1,810	26,671	26,886	27,101	27,316	27,531	
1,840	27,113	27,331	27,550	27,769	27,987	
1,870	27,555	27,777	27,999	28,221	28,444	
1,900	27,997	28,223	28,448	28,674	28,900	
1,930	28,439	28,668	28,898	29,127	29,356	
1,960	28,881	29,114	29,347	29,580	29,813	
1,990	29,323	29,559	29,796	30,032	30,269	
2,020	29,765	30,005	30,245	30,485	30,725	

ที่มา: สายงานวิจัย บล. เอเชีย พลัส

Spread ระหว่าง GFV20 – GFQ20



ที่มา: สายงานวิจัย บล. เอเชีย พลัส

คำนวณกำไรขาดทุนของ Gold Futures

บัลลงทอนรายย่อย				
(ค่าธรรมเนียม 490.10 บาท/สัญญา/ข้าง)				
ราคาปิด future	เปลี่ยนแปลง	กำไร (ขาดทุน)	ค่าธรรมเนียม+ VAT (บาท)	กำไร (ขาดทุน)สุทธิ
28,620.00	250.0	12,500	(1,049)	11,451
28,570.00	200.0	10,000	(1,049)	8,951
28,520.00	150.0	7,500	(1,049)	6,451
28,470.00	100.0	5,000	(1,049)	3,951
28,420.00	50.0	2,500	(1,049)	1,451
28,370.00	0.0	-	(1,049)	(1,049)
28,320.00	-50.0	(2,500)	(1,049)	(3,549)
28,270.00	-100.0	(5,000)	(1,049)	(6,049)
28,220.00	-150.0	(7,500)	(1,049)	(8,549)
28,170.00	-200.0	(10,000)	(1,049)	(11,049)
28,120.00	-250.0	(12,500)	(1,049)	(13,549)

ที่มา: สายงานวิจัย บล. เอเชีย พลัส

คำนวณกำไรขาดทุนของ Mini Gold Futures

บัลลงทอนรายย่อย				
(ค่าธรรมเนียม 98.10 บาท/สัญญา/ข้าง)				
ราคาปิด future	เปลี่ยนแปลง	กำไร (ขาดทุน)	ค่าธรรมเนียม+ VAT (บาท)	กำไร (ขาดทุน)สุทธิ
28,620.00	250.0	2,500	(210)	2,290
28,570.00	200.0	2,000	(210)	1,790
28,520.00	150.0	1,500	(210)	1,290
28,470.00	100.0	1,000	(210)	790
28,420.00	50.0	500	(210)	290
28,370.00	0.0	-	(210)	(210)
28,320.00	-50.0	(500)	(210)	(710)
28,270.00	-100.0	(1,000)	(210)	(1,210)
28,220.00	-150.0	(1,500)	(210)	(1,710)
28,170.00	-200.0	(2,000)	(210)	(2,210)
28,120.00	-250.0	(2,500)	(210)	(2,710)

ที่มา: สายงานวิจัย บล. เอเชีย พลัส