



SET50 Futures:

SET50 ยังน่าจะอยู่ในช่วงพักตัวภายใต้แรงกดดันของจำนวนผู้ติดเชื้อ Covid-19 ทั่วโลก ที่เพิ่มอย่างรวดเร็ว Trading S50Z20 ในกรอบ 850 – 870 จุด

SET50 Option:

คงคำแนะนำให้รอเปิด Long S50Z20P900 ที่ 39 จุด (SET50=885) เป้าทำกำไร 54 จุด (SET50=870) Cut Loss 3 จุดจากทุน โดย SET50 น่าจะพักฐานในช่วงสั้น

Single Stock Futures:

สถาน: Long SCCZ20 ทุน 360 บาท ปิดรับกำไร 2% แนะนำให้รอเปิด Long TISCOZ20 ที่ 73.50 บาท เป้าทำกำไรที่ 76 บาท และ Cut Loss 1 บาทจากทุน

สถาน: Long VGIZ20 ถูก Cut loss หนัก 15% แนะนำให้รอ Short AOTZ20 ที่ 65.50 บาท เป้าทำกำไรที่ 63 บาท และ Cut Loss 1 บาทจากทุน

Gold Futures:

ราคาทองคำติดตัวกลับขึ้นมาเล็กน้อย ซึ่งถือเป็น Technical Rebound ด้วยแรงกระตุ้นของ Covid-19 Trading GFZ20 ในกรอบ 26740 – 27170 บาท (1860 – 1880\$)

สถานะของนักลงทุน

All Futures Long(Short) Position : Contract				Accumulated Long(Short)		
	Long	Short	Net	2 Days	1 Weeks	1 Months
Institution	102,921	126,929	-24,008	-36,138	19,218	-5,518
Foreign	129,830	138,914	-9,084	-25,571	-103,351	-286,378
Retail	255,219	222,127	33,092	61,709	84,133	291,896

SET50 Futures Long(Short) Position : Contract				Accumulated Long(Short)		
	Long	Short	Net	2 Days	1 Weeks	1 Months
Institution	38,759	45,142	-6,383	-2,349	2,497	4,481
Foreign	106,253	110,796	-4,543	-13,899	-47,266	-43,069
Retail	151,321	140,395	10,926	16,248	44,769	38,588

Single Stock Futures Long(Short) Position : Contract				Accumulated Long(Short)		
	Long	Short	Net	2 Days	1 Weeks	1 Months
Institution	53,351	70,038	-16,687	-40,984	2,966	-11,607
Foreign	4,907	11,885	-6,978	-17,109	-46,056	-227,194
Retail	79,473	55,808	23,665	58,093	43,090	238,801

Metal Futures Long(Short) Position : Contract				Accumulated Long(Short)		
	Long	Short	Net	2 Days	1 Weeks	1 Months
Institution	7,695	7,614	81	201	294	2,603
Foreign	18,670	16,233	2,437	5,437	-10,029	-24,079
Retail	17,738	20,256	-2,518	-5,638	9,735	21,476

Call Option Long(Short) Position : Contract				Accumulated Long(Short)		
	Long	Short	Net	2 Days	1 Weeks	1 Months
Institution	334	289	45	151	-1,339	-1,777
Foreign	1	10	-9	495	1,103	-2
Retail	3,736	3,782	-46	-648	15	964

Put Option Long(Short) Position : Contract				Accumulated Long(Short)		
	Long	Short	Net	2 Days	1 Weeks	1 Months
Institution	548	918	-370	-1,993	-3,098	371
Foreign	54	256	-202	-1,785	-1,891	1,879
Retail	4,771	4,145	626	3,834	4,992	-1,404

ที่มา: ฝ่ายงานวิจัย บล. เอเชีย พลัส

SET50 Index Futures / Option	P. 2
Single Stock Futures	P. 4
Gold Futures	P. 7

*ภายใต้สภาวะที่ตลาดเผชิญกับความผันผวนสูง ทำให้การปรับกลยุทธ์ใน Derivative Talk ต้องสามารถดำเนินการได้อย่างรวดเร็วขึ้น ฝ่ายวิจัยฯ จึงได้มีการเพิ่มช่องทางติดตามคำแนะนำกลยุทธ์การซื้อขาย ระหว่างวันทำการผ่าน 2 ช่องทาง เพื่อให้นักลงทุนสามารถปรับเปลี่ยนกลยุทธ์ได้มีประสิทธิภาพมากยิ่งขึ้น คือ

- แอปพลิเคชัน: **ASP Smart**
- Telegram: **ASIA PLUS GROUP**
(<http://bit.ly/TeleAsiaplusgroup>)

RESEARCH DIVISION

บริษัทหลักทรัพย์ เอเชีย พลัส

เกิดศักดิ์ ทวีระธรรม

นักวิเคราะห์ปัจจัยพื้นฐานด้านตลาดทุน และทางเทคนิค
เลขทะเบียนนักวิเคราะห์: 004132

ประสิทธิ์ รัตนกิจมงคล, CISA, CFA

นักวิเคราะห์ปัจจัยพื้นฐานด้านตลาดทุน และด้านเทคนิค
เลขทะเบียนนักวิเคราะห์: 025917

นวลพรรณ น้อยรัชชกุล

นักวิเคราะห์ปัจจัยพื้นฐานด้านตลาดทุน และด้านเทคนิค
เลขทะเบียนนักวิเคราะห์: 019994

ชาญชัย พันทการกิจ

นักวิเคราะห์ปัจจัยพื้นฐานด้านตลาดทุน และทางเทคนิค
เลขทะเบียนนักวิเคราะห์: 064045

ธนัฐธรรม เกิดเนตร

ผู้ช่วยนักวิเคราะห์

SET50 Overview

จำนวนผู้ติดเชื้อ Covid-19 ใหม่ที่เพิ่มขึ้นอย่างรวดเร็วเฉพาะอย่างยิ่งในสหรัฐฯ กลับมาสร้างความกังวล และกดดันให้ตลาดหุ้นสหรัฐฯ ที่เคยดีดตัวขึ้นมาแรงหลังมีข่าวเรื่องวัคซีนจากบริษัท Pfizer ถูกขายทำกำไรออกมา ซึ่งน่าจะสร้างแรงกดดันต่อตลาดหุ้นในเอเชียรวมถึงตลาดหุ้นไทย อย่างไรก็ตาม ฝ่ายวิจัยยังมีมุมมองที่เป็นบวกมากขึ้นกับตัวเลขเศรษฐกิจของไทย โดยวันจันทร์นี้ จะมีการประกาศ GDP งวด 3Q63 ซึ่งน่าจะติดลบน้อยลง ขณะที่ Indicator ต่างๆ ส่งสัญญาณเชิงบวก เชื่อว่าเครื่องยนต์ทางเศรษฐกิจของไทย จะเริ่มกลับมาทำงานในการขับเคลื่อน GDP มากขึ้น ทั้งนี้ปัจจุบันมาตรการต่างๆ ที่รัฐบาลประกาศออกมา ได้กระตุ้นให้การบริโภคของภาคครัวเรือนให้กลับมาในลำดับถัดไป น่าจะเป็นการขับเคลื่อนการลงทุนภาครัฐ และ เอกชน ตามมา พัฒนาการดังกล่าว ประกอบกับระดับความเสี่ยงทางการเมืองที่เริ่มลดลง น่าจะทำให้เห็นเม็ดเงินทยอยเข้าลงทุนในตลาดหุ้นในระยะต่อไป อย่างไรก็ตามสำหรับแนวโน้มในวันนี้ อิทธิพลจากการปรับตัวลดลงของตลาดหุ้นต่างประเทศรวมถึงราคาน้ำมัน น่าจะสร้างแรงกดดันซึ่งน่าจะทำให้ SET50 Index พักฐานอยู่ในกรอบ ตัวในระยะสั้น โดยวันนี้คาดกรอบที่ 860-880 จุด

SET50 Index Futures

Direction Trading: SET50 ยังน่าจะอยู่ในช่วงพักตัวภายใต้แรงกดดันของจำนวนผู้ติดเชื้อ Covid-19 ทั่วโลกที่เพิ่มอย่างรวดเร็ว Trading S50Z20 ในกรอบ 850 – 870 จุด

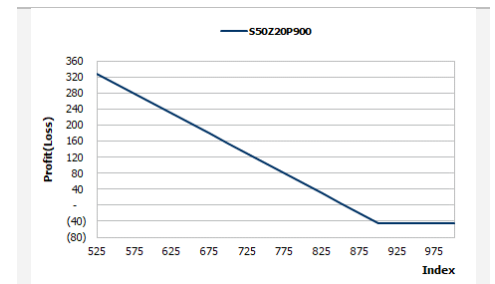
Spread Trading: Spread ระหว่าง S50H21-S50Z20 ปัจจุบันอยู่ที่ -4.20 จุด อยู่สูงกว่าทางทฤษฎีที่ -7.93 จุด แนะนำให้รอ Short Spread ที่ไม่ต่ำกว่า -4.0 จุด โดยคาดหวังทำกำไรเมื่อ Spread ลู่เข้าสู่ค่าทางทฤษฎีที่ -7.93 จุด

SET50 Option: คงคำแนะนำให้รอเปิด Long S50Z20P900 ที่ 39 จุด (SET50=885) เป้าทำกำไร 54 จุด (SET50=870) Cut Loss 3 จุดจากทุน โดย SET50 น่าจะพักฐานในช่วงสั้น

	SET50	S50Z20	S50H21
แนวรับ	870	870	865
แนวต้าน	885	885	880

*ภายใต้สภาวะที่ตลาดเผชิญกับความผันผวนสูง ฝ่ายวิจัยจึงได้มีการเพิ่มช่องทางติดตามคำแนะนำกลยุทธ์การซื้อขายระหว่างวันผ่าน 2 ช่องทาง คือ

- แอปพลิเคชัน: [ASP Smart](#)
- Telegram: [ASIA PLUS GROUP](#)
(<http://bit.ly/TeleAsiaplusgroup>)



หมายเหตุ : ตัวคูณดัชนีเท่ากับ 200 บาท ต่อ 1 จุดของดัชนี

	Last	1Yr Hist. Volatility	2Week Hist. Volatility
SET50 Index	868.27	33.16519	40.74374

Call Option

	Premium	Chg	Break Even	Intrinsic Value	Time Value	All-in-Premium	Theory Price	Volume	Open Interest	Implied Volatility	Delta	Effective Gearing	Time Decay
S50Z20C900	19.30	-7.10	> 919.3	0.00	19.30	5.88%	16.02	557	2368	26.52	0.37	16.52	0.1
S50Z20C875	28.90	-8.20	> 903.9	0.00	28.90	4.10%	25.38	636	2945	26.50	0.48	14.51	0.0
S50Z20C850	43.00	-10.00	> 893	18.27	24.73	2.85%	38.04	278	2823	27.73	0.60	12.03	0.0
S50Z20C825	58.00	-10.50	> 883	43.27	14.73	1.70%	54.08	102	2963	26.89	0.71	10.68	0.0
S50Z20C800	78.00	-12.50	> 878	68.27	9.73	1.12%	73.17	212	2723	31.77	0.77	8.61	0.0

Put Option

	Premium	Chg	Break Even	Intrinsic Value	Time Value	All-in-Premium	Theory Price	Volume	Open Interest	Implied Volatility	Delta	Effective Gearing	Time Decay
S50Z20P900	51.90	5.80	< 848.1	31.73	20.17	-2.32%	49.21	55	170	25.86	-0.64	-11.15	0.0
S50Z20P875	37.50	3.00	< 837.5	6.73	30.77	-3.54%	33.58	297	808	25.97	-0.53	-12.26	0.0
S50Z20P850	26.00	1.40	< 824	0.00	26.00	-5.10%	21.26	373	1169	27.75	-0.40	-13.02	-0.1
S50Z20P825	17.90	0.90	< 807.1	0.00	17.90	-7.05%	12.31	531	1642	28.85	-0.30	-13.89	-0.1
S50Z20P800	11.90	0.70	< 788.1	0.00	11.90	-9.23%	6.43	864	3434	29.81	-0.21	-13.98	-0.1

ที่มา: สายงานวิจัย บล. เอเชีย พลัส

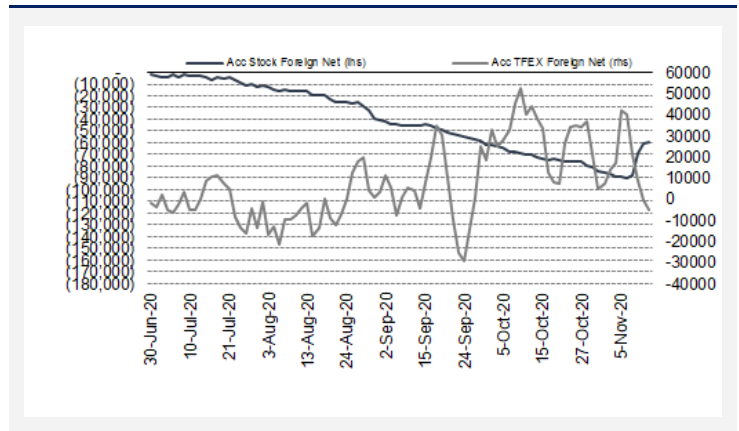
ภาพรวมการซื้อขาย SET50 Index

UNDERLYING	Close	Chg	%Chg	สรุปการซื้อขาย		
SET50	868.27	-7.37	-0.85%	12/11/2020		
Symbol	Settle	Chg	%Chg	Vol.	OI	OI Chg
S50V20	750.83	0.0	0.0%	15	629	0
S50X20	867.50	-10.2	-1.2%	89	182	7
S50Z20	866.10	-11.2	-1.3%	266,860	359,262	7,617
S50H21	861.90	-10.5	-1.2%	24,890	31,383	2,082
S50M21	857.40	-10.6	-1.2%	2,957	7,284	335
S50U21	852.90	-11.0	-1.3%	1,470	2,943	232
SET50 Futures Long(Short) : สัปดาห์				สัปดาห์ Long(Short)		
	Long	Short	Net	2 วัน	2 สัปดาห์	QTD
สถาบัน	38,759	45,142	-6,383	-2,349	13,902	5,149
ต่างชาติ	106,253	110,796	-4,543	-13,899	-26,531	-23,392
รายย่อย	151,321	140,395	10,926	16,248	12,629	18,243

ที่มา: สายงานวิจัย บล. เอเชีย พลัส

ความสัมพันธ์สถานะของนักลงทุนต่างประเทศในตราสารทุน

และ: SET50 Futures



ที่มา: สายงานวิจัย บล. เอเชีย พลัส

คาดการณ์ Spread ณ สิ้นเดือนจาก ASPS Model

	เป้าหมาย Spread ซีรียโทล - ซีรียโทล					
	S50J20	S50K20	S50M20	S50N20	S50Q20	S50U20
	ณ 29 เม.ย.63	ณ 28 พ.ค.63	ณ 29 มิ.ย.63	ณ 30 ก.ค.63	ณ 28 ส.ค.63	ณ 29 ก.ย.63
S50J20						
S50K20	-1.60					
S50M20	-1.32	0.28				
S50N20	-1.47	0.13	-0.15			
S50Q20	-5.84	-4.23	-4.52	-4.37		
S50U20	-6.88	-5.28	-5.56	-5.41	-1.04	

*สมมติฐานอัตราดอกเบี้ยนโยบายระหว่าง มิ.ย. - ก.ย. 63 เท่ากับ 0.5%

ที่มา: สายงานวิจัย บล. เอเชีย พลัส

SET50 ที่ระดับค่า PER ต่างๆ

SET 50 Sensitivity	ม.ค. 62E	มี.ค. 62E	เม.ย. 62E	พ.ค. 62E	มิ.ย. 62E	ก.ย. 62E	ธ.ค. 62E
PER 15.5	898	870	857	843	830	789	748
PER 16	926	899	885	871	857	815	773
PER 16.5	955	927	912	898	883	840	797
PER 17	984	955	940	925	910	866	821
PER 17.5	1,013	983	967	952	937	891	845
PER 18	1,042	1,011	995	979	964	916	869
PER 18.5	1,071	1,039	1,023	1,007	990	942	893
PER 19	1,100	1,067	1,050	1,034	1,017	967	918

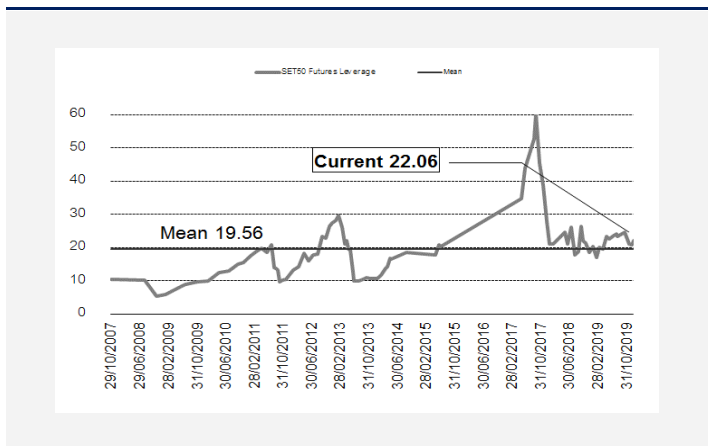
ที่มา: สายงานวิจัย บล. เอเชีย พลัส

คำนวณกำไรขาดทุนของ SET50 Futures

นักลงทุนรายย่อย					
(ค่าธรรมเนียม 87.10 บาท/สัญญา/ข้าง)					
ราคาปิด Futures	chg (จุด) เทียบกับ	กำไร (ขาดทุน)	ค่าธรรมเนียม+ VAT (บาท)	กำไร (ขาดทุน)สุทธิ	
871.10	5.0	1,000	(186)	814	
870.10	4.0	800	(186)	614	
869.10	3.0	600	(186)	414	
868.10	2.0	400	(186)	214	
867.10	1.0	200	(186)	14	
866.10	0.0	0.0	(186)	(186)	
865.10	-1.0	(200)	(186)	(386)	
864.10	-2.0	(400)	(186)	(586)	
863.10	-3.0	(600)	(186)	(786)	
862.10	-4.0	(800)	(186)	(986)	
861.10	-5.0	(1,000)	(186)	(1,186)	

ที่มา: สายงานวิจัย บล. เอเชีย พลัส

ระดับ Leverage ของ SET50 Futures



ที่มา: Thailand Clearing House, ฝ่ายวิจัย ASPS

Single Stock Futures

Long TISCOZ20

ถือเป็นหุ้นกลุ่มธนาคารพาณิชย์ที่โดดเด่น จากการสำรวจที่สูงสะท้อนจาก Coverage ratio สูงที่สุดในกลุ่มฯ ที่ 196% รวมทั้งสัดส่วนลูกหนี้ที่เข้าร่วมมาตรการช่วยเหลือค่อนข้างต่ำ ราว 20% ของพอร์ตสินเชื่อ และอัตราเงินกองทุน (CAR) สูงสุดในกลุ่มที่ 22.6%(เฉลี่ยกลุ่มฯราว 18.60%) ทั้งนี้มี Valuation ใหม่ได้ PBA ที่ 1.57 เท่า ให้ FV ปี 2564 ที่ 80 บาท Dividend Yield สูง ราว 5.3% Upside 9.59%

ภาพทางเทคนิค ย่อตัวหลังจากขึ้นทดสอบบริเวณแนวต้านที่ 76.00 บาท แต่อย่างไรก็ตาม ปัจจุบันแกว่งอยู่บริเวณแนวรับเส้น EMA 30 วัน เชื่อว่ามีโอกาสเกิดแรงซื้อกลับ เกิด Technical Rebound ตามแนวโน้มเดิม ในกรอบ Uptrend Channel

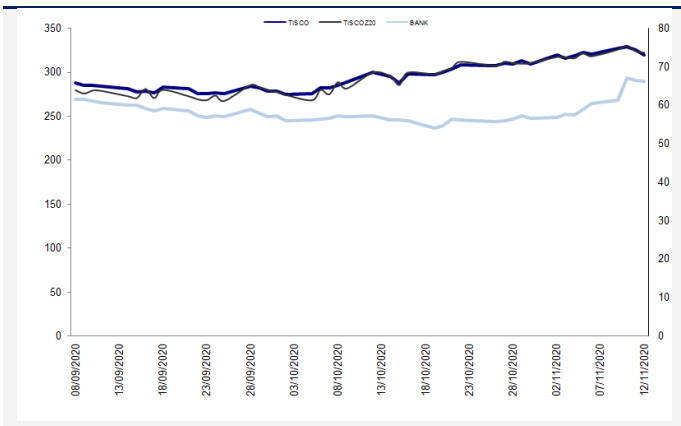
กลยุทธ์การลงทุน

แนะนำเปิดสถานะ Long TISCOZ20 บริเวณ 73.50 บาท เป้าทำกำไร 76 บาท Cut 1 บาทจากทุน

Future								Underlying			
Future	Settle Price	Basis	ASP Theory Price	Vol	OI	OI Change	Leverage	Upside	PER 63F	PBV 63F	EPS GROWTH 63F
TISCOZ20	73.70	0.70	72.96	46	883	0	9.02	9.59%	9.87	1.46	-18.55%

ที่มา: สายงานวิจัย บล. เอเซีย พลัส

Historical Price



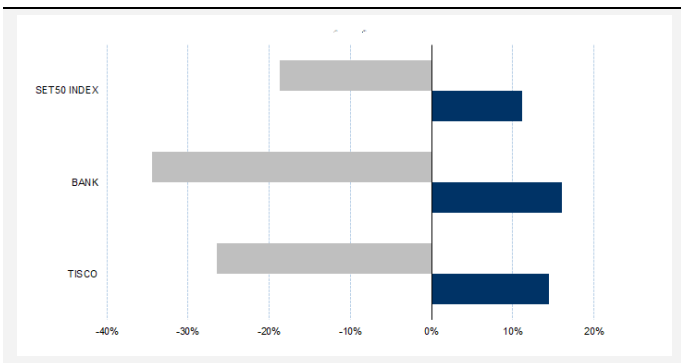
ที่มา: สายงานวิจัย บล. เอเซีย พลัส

คำนวณกำไรขาดทุนของ Stock Futures

บาทลงทุนรายย่อย					
ราคาปิด future	chg (จุด) เทียบกับราคา	กำไร (บาท)	ค่าธรรมเนียม +VAT (บาท)	กำไรสุทธิ (บาท)	กำไรสุทธิ
74.20	0.5	500	6.98	493	
74.10	0.4	400	6.98	393	
74.00	0.3	300	6.98	293	
73.90	0.2	200	6.98	193	
73.80	0.1	100	6.98	93	
73.70	0.0	-	6.98	(7)	
73.60	-0.1	(100)	6.98	(107)	
73.50	-0.2	(200)	6.98	(207)	
73.40	-0.3	(300)	6.98	(307)	
73.30	-0.4	(400)	6.98	(407)	
73.20	-0.5	(500)	6.98	(507)	

ที่มา: สายงานวิจัย บล. เอเซีย พลัส

Historical Return



ที่มา: สายงานวิจัย บล. เอเซีย พลัส

Technical Chart



ที่มา: สายงานวิจัย บล. เอเซีย พลัส

Single Stock Futures

Short AOTZ20

แม้ว่าจะผ่านจุดต่ำสุดและกำไร 9M63 สูงกว่าประมาณการทั้งปี แต่จนกว่าการเดินทางระหว่างประเทศจะกลับมาใกล้เคียงปกติ ยังเป็น Downside กดดันการฟื้นตัวของผู้ใช้บริการระหว่างประเทศส่งผลต่อรายได้บริษัทอย่างมีนัยสำคัญ ขณะที่ราคาหุ้นล่าสุดตอบรับความคาดหวังจาก วัคซีนป้องกันไวรัส Covid-19 ของบริษัท ไฟเซอร์ ระยะที่ 3 เห็นผลราว 90% มาจนเกิดมูลค่าพื้นฐานที่ 61 บาท ไปมากแล้ว

ภาพทางเทคนิค เห็นการชะลอการฟื้นตัว หลังจากทดสอบแนวต้านบริเวณ 69 บาท หากวิเคราะห์จากแท่งเทียน เกิดแท่งเทียนแดง 2 แท่งติด พร้อมทำจังหวะ Lower High สะท้อนแรงขาย Take Profit หากริบาวน์ เป็นจังหวะเปิดสถานะ

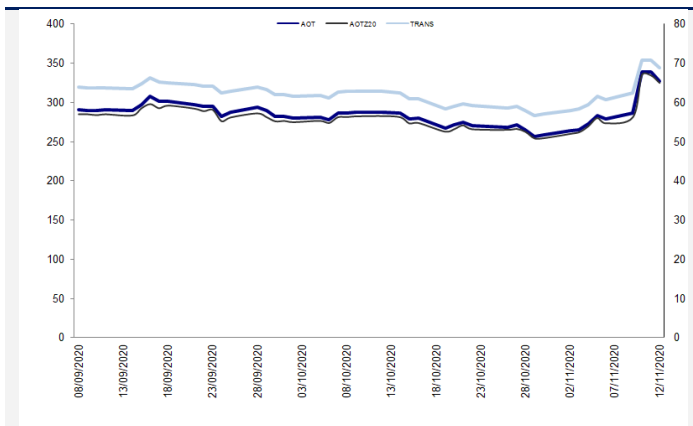
กลยุทธ์การลงทุน

รอเปิดสถานะ Short AOTZ20 บริเวณ 65.50 บาท เป้าทำกำไร 63 บาท Cut 1 บาท จากทุน

Future								Underlying			
Future	Settle Price	Basis	ASP Theory Price	Vol	OI	OI Change	Leverage	Upside	PER 63F	PBV 63F	EPS GROWTH 63F
AOTZ20	65.00	-0.50	65.46	257	1802	-159	9.96	-6.86%	224.66	6.51	-83.36%

ที่มา: สายงานวิจัย บล. เอเชีย พลัส

Historical Price



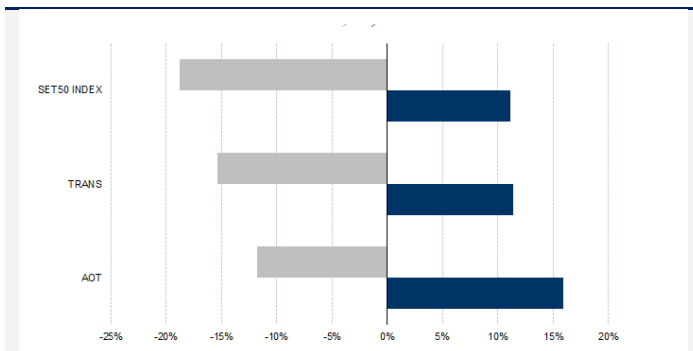
ที่มา: สายงานวิจัย บล. เอเชีย พลัส

คำนวณกำไรขาดทุนของ Stock Futures

ราคาปิด future	นัทลงทุนรายย่อย			
	chg (จุด) เทียบกับราคาปิด	กำไร (ขาดทุน)	ค่าธรรมเนียม +VAT (บาท)	กำไร (ขาดทุน)สุทธิ
66.00	-1.00	(1,000)	6.86	(1,007)
65.80	-0.80	(800)	6.86	(807)
65.60	-0.60	(600)	6.86	(607)
65.40	-0.40	(400)	6.86	(407)
65.20	-0.20	(200)	6.86	(207)
65.00	0.00	-	6.86	(7)
64.80	0.20	200	6.86	193
64.60	0.40	400	6.86	393
64.40	0.60	600	6.86	593
64.20	0.80	800	6.86	793
64.00	1.00	1,000	6.86	993

ที่มา: สายงานวิจัย บล. เอเชีย พลัส

Historical Return



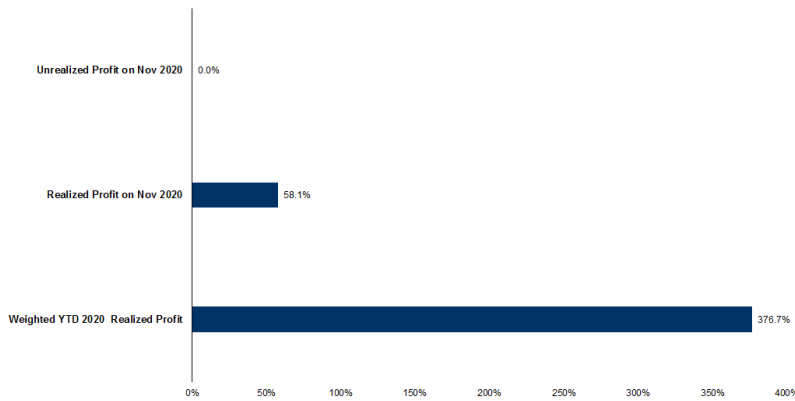
ที่มา: สายงานวิจัย บล. เอเชีย พลัส

Technical Chart



ที่มา: สายงานวิจัย บล. เอเชีย พลัส

Tracking Performance



หมายเหตุ: การคำนวณผลตอบแทนจะใช้ราคาปิดในวันนับวันเป็นต้นไป โดยไม่รวมค่าคอมมิชชั่น

ที่มา: สายงานวิจัย บล. เอเชีย พลัส

Top 20 Most Active Volume

No.	Future	Settle Price	Basis	ASP Theory Price	Vol	OI	OI Change	Leverage	Resistance	Support
1	PSLZ20	5.40	0.00	5.40	2721	1687	492	5.08	5.50	5.04
2	IVLZ20	27.10	0.10	26.98	2035	4712	26	6.58	27.10	23.90
3	BEMZ20	9.01	-0.14	9.14	2011	16545	-5	12.67	9.21	8.43
4	PTTZ20	37.10	-0.15	37.23	1921	9656	-1402	10.89	38.75	33.23
5	IRPCZ20	2.53	-0.01	2.54	1615	35276	-21	7.43	2.60	2.13
6	CHGZ20	2.52	0.00	2.52	1541	3047	-471	9.47	2.67	2.52
7	TRUEZ20	3.08	0.00	3.08	1445	35391	1218	8.11	3.09	2.86
8	CPALLZ20	62.50	-0.25	62.71	1350	6633	-739	14.24	64.50	57.95
9	MINTZ20X	23.25	-0.15	23.39	960	9069	-400	6.71	23.45	18.54
10	BANPUZ20	7.28	0.03	7.25	923	9895	-502	8.67	7.40	6.79
11	BTSZ20X	9.95	-0.15	10.09	912	38303	-599	9.71	10.15	9.24
12	TUZ20	15.20	-0.10	15.29	855	2515	-382	8.39	15.38	14.84
13	HMPROZ20	14.70	-0.10	14.79	816	1786	3	9.27	15.20	14.04
14	CKZ20	17.44	-0.36	17.79	728	2572	325	8.08	17.65	15.69
15	CKPZ20	4.87	0.01	4.86	634	5616	-509	5.12	5.31	4.62
16	STAZ20	26.39	-0.11	26.48	630	6327	406	5.53	31.56	25.00
17	KCEZ20	37.10	0.10	36.98	555	1549	151	6.95	38.00	34.02
18	WHAZ20	2.74	0.00	2.74	541	17166	515	6.56	2.82	2.56
19	WHAZ20	2.74	0.00	2.74	541	17166	515	6.56	2.82	2.56
20	GUNKULZ20	2.31	0.01	2.30	518	11075	-499	8.65	2.38	2.19

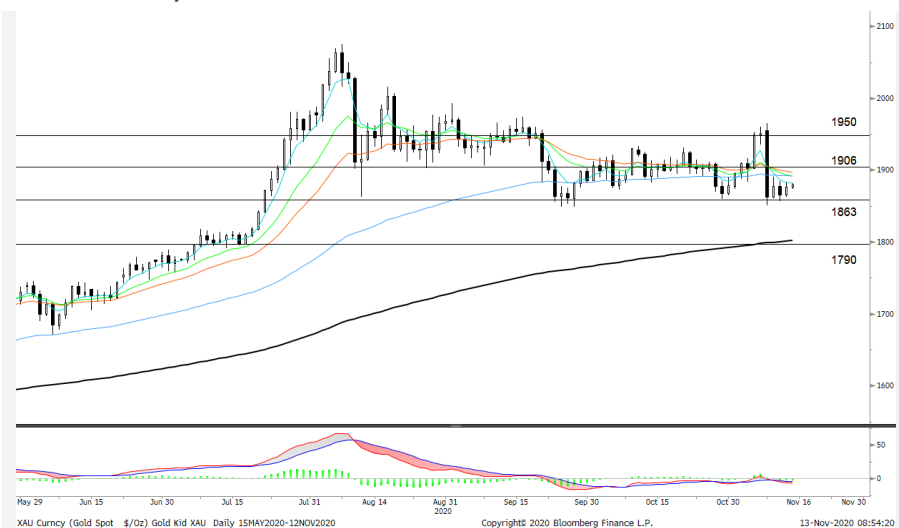
Gold Futures

ราคาทองคำตลาดสหรัฐเมื่อคืน ปรับเพิ่มขึ้น 10.8 เหรียญฯ หรือ 0.6% ปิดอยู่ที่ 1,876.2 เหรียญฯ ท่ามกลางความกังวลเกี่ยวกับการแพร่ระบาดของโควิด-19 ที่มีผู้ติดเชื้อเพิ่มขึ้นอย่างมากในสหรัฐ ทำให้หลายรัฐต้องออกมาตราการเข้มงวด โดยล่าสุดเมืองชิคาโกได้แนะนำให้ประชาชนอยู่ในบ้านและทำงานที่บ้านเป็นเวลา 30 วัน นับตั้งแต่ 16 พ.ย. นี่เป็นต้นไป ทั้งนี้แม้มีข่าวความคืบหน้าพัฒนาวัคซีน ทำให้นักลงทุนคลายความกังวลไปได้บางส่วน แต่สิ่งที่เผชิญอยู่ปัจจุบัน คือ การระบาดที่เกิดขึ้นอย่างรวดเร็ว และวัคซีนก็ยังไม่มีการวางจำหน่ายขณะนี้ โดยความกังวลดังกล่าวกดดันตลาดหุ้นดาวโจนส์เมื่อคืน ดิ่งลง 317.46 จุด หรือ 1.08% และค่าเงินดอลลาร์สหรัฐอ่อนค่า ส่งผลให้ Dollar Index ปรับลง 0.1% ปิดบริเวณ 92.96 จุด ได้สร้างความดึงดูดให้กับทองคำกลับมาน่าสนใจในฐานะสินทรัพย์ปลอดภัย โดยวันนี้ ทางสหรัฐจะรายงานตัวเลขเศรษฐกิจสำคัญ ได้แก่ ดัชนีราคาผู้ผลิต (PPI) และดัชนีความเชื่อมั่นผู้บริโภค เป็นต้น

กลยุทธ์การลงทุน

ราคาทองคำ GFZ20 เมื่อคืน ปรับเพิ่มขึ้น 140 บาท ปิดอยู่ที่ 27,030 บาท เทียบเท่า 1,880.07 เหรียญฯ สูงกว่าราคาทองคำตลาด spot ล่าสุดที่เคลื่อนไหวบริเวณ 1,875-1,877 เหรียญฯ คาดราคา GFZ20 วันนี้จะอยู่ในกรอบ 26,850-27,150 บาท แม้ความกังวลเรื่องโควิด และค่าเงินดอลลาร์อ่อนค่า หนุนให้ราคาดีดตัวขึ้น แต่ราคายังแกว่งตัวในกรอบที่ประเมินไว้ 1,860-1,890 เหรียญฯ จึงคงแนะนำให้นักลงทุน Trading บริเวณ 26,740-27,170 บาท และกำหนดจุด Cut Loss ไว้ 100 บาทจากราคาทัน เพื่อป้องกันความเสี่ยงหากราคาทองคำเคลื่อนไหวผิดจากคาด

เทคนิก Gold Spot



ที่มา : สายงานวิจัย บล. เอเชีย พลัส

GOLD Technical: ราคาทองคำฟื้นเกิดแท่งเทียนแดงยาว ลงมาหลังจากขึ้นทดสอบแนวต้านที่ \$1950 บ่งชี้สัญญาณเชิงลบทางเทคนิค หากแนวรับ \$1863 เอาไม่อยู่ จะเป็นการเปิด Downside โดยมีแนวรับถัดไปที่ \$1790

Gold Futures

FUTURES	Last	Chg	%Chg	Vol.	OI	OI Chg
GFZ20	27,030	120	0.45	184	553	-77
GFG21	27,090	110	0.41	45	384	-6
GFJ21	27,020	-100	0.00	92	312	-80

Mini Gold Futures

FUTURES	Last	Chg	%Chg	Vol.	OI	OI Chg
GF10Z20	26,970	20	0.07	5,162	10,829	-71
GF10G21	27,050	50	0.19	2,392	7,357	1229
GF10J21	27,140	100	0.37	1,536	3,943	281

หมายเหตุ : ราคาปิดของ Gold Futures (Night Session) Settle ณ เวลา 22.00 u. และปริมาณการซื้อขายเกิดขึ้นในช่วงเวลา 19.30-22.30 u.
ที่มา : สายงานวิจัย บล.เอเชีย พลัส

ASPS Gold Valuation Matrix (เหรียญฯ/ทรอยออนซ์)

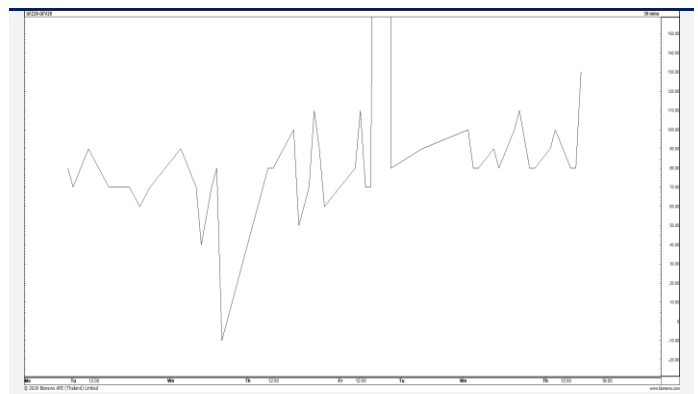
	ลอนค่า					Dollar Index					แข็งค่า				
	93	94	95	96	97	98	99	100	101	102	103				
40	1,617.66	1,589.21	1,560.76	1,532.31	1,503.86	1,475.41	1,446.96	1,418.52	1,390.07	1,361.62	1,333.17				
43	1,616.71	1,588.26	1,559.81	1,531.36	1,502.91	1,474.47	1,446.02	1,417.57	1,389.12	1,360.67	1,332.22				
46	1,615.76	1,587.31	1,558.86	1,530.42	1,501.97	1,473.52	1,445.07	1,416.62	1,388.17	1,359.72	1,331.28				
49	1,614.82	1,586.37	1,557.92	1,529.47	1,501.02	1,472.57	1,444.12	1,415.67	1,387.23	1,358.78	1,330.33				
52	1,613.87	1,585.42	1,556.97	1,528.52	1,500.07	1,471.62	1,443.18	1,414.73	1,386.28	1,357.83	1,329.38				
55	1,612.92	1,584.47	1,556.02	1,527.57	1,499.13	1,470.68	1,442.23	1,413.78	1,385.33	1,356.88	1,328.43				
58	1,611.97	1,583.53	1,555.08	1,526.63	1,498.18	1,469.73	1,441.28	1,412.83	1,384.38	1,355.94	1,327.49				
61	1,611.03	1,582.58	1,554.13	1,525.68	1,497.23	1,468.78	1,440.33	1,411.89	1,383.44	1,354.99	1,326.54				
64	1,610.08	1,581.63	1,553.18	1,524.73	1,496.28	1,467.84	1,439.39	1,410.94	1,382.49	1,354.04	1,325.59				
67	1,609.13	1,580.68	1,552.24	1,523.79	1,495.34	1,466.89	1,438.44	1,409.99	1,381.54	1,353.09	1,324.65				
70	1,608.19	1,579.74	1,551.29	1,522.84	1,494.39	1,465.94	1,437.49	1,409.04	1,380.60	1,352.15	1,323.70				
73	1,607.24	1,578.79	1,550.34	1,521.89	1,493.44	1,464.99	1,436.55	1,408.10	1,379.65	1,351.20	1,322.75				

การแปลงราคาทองคำให้เป็นบาท

GOLD Londin AM (USD/Ounce)	FX (บาท/ USD)					
	31.00	31.25	31.50	31.75	32.00	
1,780	26,229	26,440	26,652	26,863	27,075	
1,810	26,671	26,886	27,101	27,316	27,531	
1,840	27,113	27,331	27,550	27,769	27,987	
1,870	27,555	27,777	27,999	28,221	28,444	
1,900	27,997	28,223	28,448	28,674	28,900	
1,930	28,439	28,668	28,898	29,127	29,356	
1,960	28,881	29,114	29,347	29,580	29,813	
1,990	29,323	29,559	29,796	30,032	30,269	
2,020	29,765	30,005	30,245	30,485	30,725	

ที่มา: สายงานวิจัย บล. เอเชีย พลัส

Spread ระหว่าง GFV20 – GFQ20



ที่มา: สายงานวิจัย บล. เอเชีย พลัส

คำนวณกำไรขาดทุนของ Gold Futures

นักลงทุนรายย่อย (ค่าธรรมเนียม 490.10 บาท/สัญญา/ข้าง)					
ราคาปิด future	เปลี่ยนแปลง	กำไร (ขาดทุน)	ค่าธรรมเนียม+ VAT (บาท)	กำไร (ขาดทุน)สุทธิ	
27,280.00	250.0	12,500	(1,049)	11,451	
27,230.00	200.0	10,000	(1,049)	8,951	
27,180.00	150.0	7,500	(1,049)	6,451	
27,130.00	100.0	5,000	(1,049)	3,951	
27,080.00	50.0	2,500	(1,049)	1,451	
27,030.00	0.0	-	(1,049)	(1,049)	
26,980.00	-50.0	(2,500)	(1,049)	(3,549)	
26,930.00	-100.0	(5,000)	(1,049)	(6,049)	
26,880.00	-150.0	(7,500)	(1,049)	(8,549)	
26,830.00	-200.0	(10,000)	(1,049)	(11,049)	
26,780.00	-250.0	(12,500)	(1,049)	(13,549)	

ที่มา: สายงานวิจัย บล. เอเชีย พลัส

คำนวณกำไรขาดทุนของ Mini Gold Futures

นักลงทุนรายย่อย (ค่าธรรมเนียม 98.10 บาท/สัญญา/ข้าง)					
ราคาปิด future	เปลี่ยนแปลง	กำไร (ขาดทุน)	ค่าธรรมเนียม+ VAT (บาท)	กำไร (ขาดทุน)สุทธิ	
27,220.00	250.0	2,500	(210)	2,290	
27,170.00	200.0	2,000	(210)	1,790	
27,120.00	150.0	1,500	(210)	1,290	
27,070.00	100.0	1,000	(210)	790	
27,020.00	50.0	500	(210)	290	
26,970.00	0.0	-	(210)	(210)	
26,920.00	-50.0	(500)	(210)	(710)	
26,870.00	-100.0	(1,000)	(210)	(1,210)	
26,820.00	-150.0	(1,500)	(210)	(1,710)	
26,770.00	-200.0	(2,000)	(210)	(2,210)	
26,720.00	-250.0	(2,500)	(210)	(2,710)	

ที่มา: สายงานวิจัย บล. เอเชีย พลัส