



### SET50 Futures:

SET50 น่าจะปรับขึ้นจากแรงหนุนของทั้ง ตัวเลขเศรษฐกิจที่ออกมาดีกว่าคาด และวัชชีนตัวใหม่ที่คุณภาพดี แนะนำ Trading S50Z20 ในกรอบ 880 – 895 จุด

### SET50 Option:

คงคำแนะนำให้รอเปิด Long S50Z20P900 ที่ 25 จุด (SET50=895) เป้าทำกำไร 50 จุด (SET50=870) Cut Loss 3 จุดจากทุน โดย SET50 น่าจะติดตัวขึ้นได้แต่ Upside จำกัด

### Single Stock Futures:

สถานะ Long TISCOZ20 ทุน 73.50 บาท ปิดปรับกำไร 41.5% วันนี้แนะนำให้เปิด Long TPIPLZ20 ที่ 1.41 บาท เป้าทำกำไรที่ 1.50 บาทและ Cut Loss 0.03 บาทจากทุน

สถานะ Short AOTZ20 ทุน 65.89 บาท ถูกปิดที่ทุน แนะนำให้รอเปิด Long PTTZ20 ที่ 37.50 บาท เป้าทำกำไรที่ 39 บาท และ Cut Loss 0.50 บาทจากทุน

### Gold Futures:

ประเด็นเรื่องวัชชีนตัวใหม่ที่มีประสิทธิภาพน่าจะกดดันราคาทองคำ แนะนำ Trading GFZ20 ในกรอบ 26840 – 27270 บาท (1870 – 1900\$) และให้ Short ที่กรอบบน

SET50 Index Futures / Option	P. 2
Single Stock Futures	P. 4
Gold Futures	P. 7

\*ภายใต้สภาวะที่ตลาดเผชิญกับความผันผวนสูง ทำให้การปรับกลยุทธ์ใน Derivative Talk ต้องสามารถดำเนินการได้อย่างรวดเร็วขึ้น ฝ่ายวิจัยฯจึงได้มีการเพิ่มช่องทางติดตามคำแนะนำกลยุทธ์การซื้อขายระหว่างวันทำการผ่าน 2 ช่องทาง เพื่อให้นักลงทุนสามารถปรับเปลี่ยนกลยุทธ์ได้มีประสิทธิภาพมากยิ่งขึ้น คือ

- แอปพลิเคชัน: [ASP Smart](#)
- Telegram: [ASIA PLUS GROUP](#) (<http://bit.ly/TeleAsiaplusgroup>)

### สถานะของนักลงทุน

All Futures Long(Short) Position : Contract				Accumulated Long(Short)		
	Long	Short	Net	2 Days	1 Weeks	1 Months
Institution	174,684	216,621	-41,937	-85,427	-48,178	-90,888
Foreign	110,146	110,613	-467	-19,452	-70,692	-288,056
Retail	269,000	226,596	42,404	104,879	118,870	378,944

SET50 Futures Long(Short) Position : Contract				Accumulated Long(Short)		
	Long	Short	Net	2 Days	1 Weeks	1 Months
Institution	41,492	32,584	8,908	6,986	10,861	15,479
Foreign	79,404	85,455	-6,051	-21,378	-47,543	-39,196
Retail	113,845	116,702	-2,857	14,392	36,682	23,717

Single Stock Futures Long(Short) Position : Contract				Accumulated Long(Short)		
	Long	Short	Net	2 Days	1 Weeks	1 Months
Institution	123,832	176,033	-52,201	-91,577	-63,683	-106,654
Foreign	18,382	13,783	4,599	-755	-12,623	-233,074
Retail	134,875	87,273	47,602	92,332	76,306	339,728

Metal Futures Long(Short) Position : Contract				Accumulated Long(Short)		
	Long	Short	Net	2 Days	1 Weeks	1 Months
Institution	3,721	2,587	1,134	906	-775	4,259
Foreign	12,360	11,375	985	2,681	-10,526	-15,786
Retail	13,552	15,671	-2,119	-3,587	11,301	11,527

Call Option Long(Short) Position : Contract				Accumulated Long(Short)		
	Long	Short	Net	2 Days	1 Weeks	1 Months
Institution	327	549	-222	-322	-340	-1,931
Foreign	1	2	-1	495	1,322	48
Retail	3,131	2,907	224	324	-1,100	1,123

Put Option Long(Short) Position : Contract				Accumulated Long(Short)		
	Long	Short	Net	2 Days	1 Weeks	1 Months
Institution	336	412	-76	-490	-3,407	-728
Foreign	1	80	-79	-70	-2,015	1,889
Retail	5,635	5,479	156	614	5,427	2,072

ที่มา: สายงานวิจัย บล. เอเชีย พลัส

### RESEARCH DIVISION

บริษัทหลักทรัพย์ เอเชีย พลัส

#### เกิดศักดิ์ ทวีระธรรณ

นักวิเคราะห์ปัจจัยพื้นฐานด้านตลาดทุน และทางเทคนิค  
เลขทะเบียนนักวิเคราะห์: 004132

#### ประสิทธิ์ รัตนกิจมงคล, CISA, CFA

นักวิเคราะห์ปัจจัยพื้นฐานด้านตลาดทุน และด้านเทคนิค  
เลขทะเบียนนักวิเคราะห์: 025917

#### นวลพรรณ น้อยรัชชกุล

นักวิเคราะห์ปัจจัยพื้นฐานด้านตลาดทุน และด้านเทคนิค  
เลขทะเบียนนักวิเคราะห์: 019994

#### ชาญชัย พันทนาการกิจ

นักวิเคราะห์ปัจจัยพื้นฐานด้านตลาดทุน และทางเทคนิค  
เลขทะเบียนนักวิเคราะห์: 064045

#### ธนัฐธรรณ เกิดนต

ผู้ช่วยนักวิเคราะห์

## SET50 Overview

ความคืบหน้าผลการทดสอบวัคซีนของบริษัท Moderna ที่มีประสิทธิภาพดีกว่าและมีข้อจำกัดในการเก็บรักษาที่น้อยกว่าของบริษัท Pfizer กลับมามีน้ำหนักมากกว่าความกังวลต่อจำนวนผู้ติดเชื้อ COVID-19 ที่ยังคงเร่งตัวสร้างแรงหนุนต่อตลาดหุ้นทั่วโลก กลับมาขึ้นในแดนบวก ส่วนประเด็นในประเทศเวลานี้สภาพัฒน์รายงาน GDP Growth 3Q63 หดตัว 6.4%yoy น้อยกว่าที่ตลาดคาดหดตัว 9.1%yoy ส่งผลให้ GDP Growth 9M63 หดตัวเฉลี่ย -6.8%yoy ทำให้ฝ่ายวิจัยได้มีการปรับ GDP Growth 63 หดตัวที่ -6.5%yoy จากเดิมคาด -7.9%yoy ประเมินสภาพแวดล้อมที่เป็นบวกข้างต้นคาดว่าจะปรับขึ้นดัชนี SET50 Index ปรับขึ้นต่อในรอบ 880 – 895 จุด สำหรับประเด็นอื่นๆ ให้ความสนใจไปที่การโหวตพิจารณาร่างแก้ไขรัฐธรรมนูญระหว่างวันที่ 17-18 พ.ย. 63

## SET50 Index Futures

**Direction Trading:** SET50 น่าจะปรับขึ้นจากแรงหนุนของทั้ง ตัวเลขเศรษฐกิจที่ออกมาดีกว่าคาด และวัคซีนตัวใหม่ที่คุณภาพดี แนะนำ Trading S50Z20 ในกรอบ 880 – 895 จุด

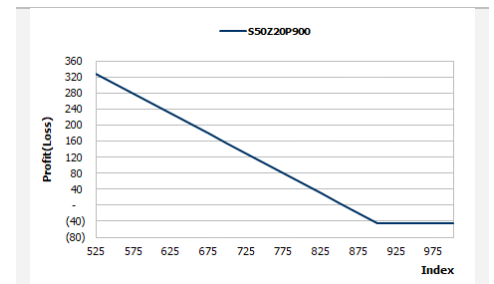
**Spread Trading:** Spread ระหว่าง S50H21-S50Z20 ปัจจุบันอยู่ที่ -4.20 จุด อยู่สูงกว่าทางทฤษฎีที่ -7.93 จุด แนะนำให้รอ Short Spread ที่ไม่ต่ำกว่า -4.0 จุด โดยคาดหวังทำกำไรเมื่อ Spread ลู่เข้าสู่ค่าทางทฤษฎีที่ -7.93 จุด

**SET50 Option:** แนะนำให้รอเปิด Long S50Z20P900 ที่ 25 จุด (SET50=895) เป้าทำกำไร 50 จุด (SET50=870) Cut Loss 3 จุดจากทุน โดย SET50 น่าจะผันผวนในทิศทางขึ้น

	SET50	S50Z20	S50H21
แนวรับ	880	880	875
แนวต้าน	895	895	890

\*ภายใต้สภาวะที่ตลาดเผชิญกับความผันผวนสูง ฝ่ายวิจัยจึงได้มีการเพิ่มช่องทางติดตามคำแนะนำกลยุทธ์การซื้อขายระหว่างวันผ่าน 2 ช่องทาง คือ

- แอปพลิเคชัน: [ASP Smart](#)
- Telegram: [ASIA PLUS GROUP](#)  
(<http://bit.ly/TeleAsiaplusgroup>)



หมายเหตุ : ตัวคูณดัชนีเท่ากับ 200 บาท ต่อ 1 จุดของดัชนี

	Last	1Yr Hist. Volatility	2Week Hist. Volatility
SET50 Index	878.24	33.16664	41.18738

### Call Option

	Premium	Chg	Break Even	Intrinsic Value	Time Value	All-in-Premium	Theory Price	Volume	Open Interest	Implied Volatility	Delta	Effective Gearing	Time Decay
S50Z20C900	19.20	-3.00	> 919.2	0.00	19.20	4.66%	18.63	811	2825	24.20	0.39	17.73	0.0
S50Z20C875	29.50	-3.30	> 904.5	3.24	26.26	2.99%	29.45	377	3619	24.57	0.52	15.52	0.0
S50Z20C850	45.50	-1.70	> 895.5	28.24	17.26	1.97%	43.82	150	2834	22.64	0.69	13.23	0.0
S50Z20C825	64.50	-1.70	> 889.5	53.24	11.26	1.28%	61.59	38	2962	26.57	0.76	10.31	0.0
S50Z20C800	86.00	-0.50	> 886	78.24	7.76	0.88%	82.22	83	2620	29.93	0.82	8.40	0.0

### Put Option

	Premium	Chg	Break Even	Intrinsic Value	Time Value	All-in-Premium	Theory Price	Volume	Open Interest	Implied Volatility	Delta	Effective Gearing	Time Decay
S50Z20P900	41.00	-3.00	< 859	21.76	19.24	-2.19%	40.26	109	294	24.40	-0.59	-12.96	0.0
S50Z20P875	26.00	-4.50	< 849	0.00	26.00	-3.33%	26.10	523	1243	22.99	-0.48	-16.03	0.0
S50Z20P850	16.60	-3.00	< 833.4	0.00	16.60	-5.11%	15.48	599	1479	24.03	-0.34	-17.43	-0.1
S50Z20P825	10.90	-2.30	< 814.1	0.00	10.90	-7.30%	8.27	841	2268	25.98	-0.24	-17.81	-0.1
S50Z20P800	6.90	-1.80	< 793.1	0.00	6.90	-9.69%	3.91	1185	4065	27.42	-0.16	-17.98	-0.1

ที่มา: สายงานวิจัย บล. เอเชีย พลัส

ภาพรวมการซื้อขาย SET50 Index

UNDERLYING	Close	Cha	%Cha	สรุปการซื้อขาย
SET50	878.24	2.84	0.32%	16/11/2020

Symbol	Settle	Cha	%Cha	Vol.	OI	OI Cha
S50V20	750.83	0.0	0.0%	15	629	0
S50X20	878.70	0.6	0.1%	75	148	-7
S50Z20	879.20	1.7	0.2%	206,659	359,769	-1,019
S50H21	875.00	1.6	0.2%	23,049	32,926	1,828
S50M21	870.70	1.6	0.2%	3,350	7,214	-8
S50U21	865.90	1.5	0.2%	1,434	2,958	1

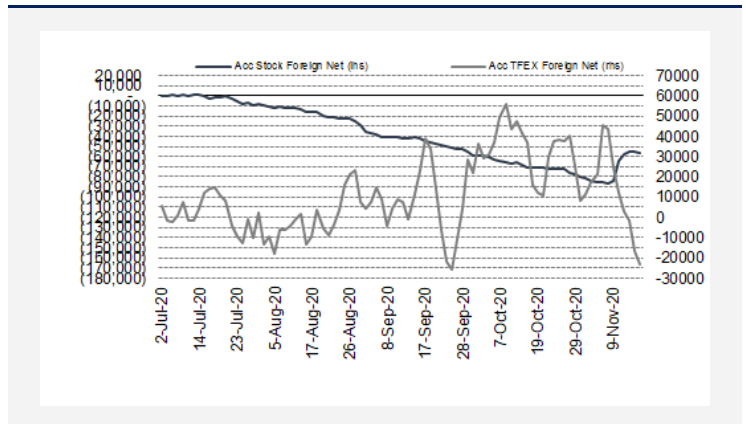
SET50 Futures Long(Short) : สัญญา	สถานะ Long(Short)		
	Long	Short	Net
สถาบัน	41,492	32,584	8,908
ต่างชาติ	79,404	85,455	-6,051
รายย่อย	113,845	116,702	-2,857

สถานะ Long(Short)	2 วัน			2 สัปดาห์			QTD
	Long	Short	Net	Long	Short	Net	QTD
สถาบัน	41,492	32,584	8,908	6,986	8,708	12,135	
ต่างชาติ	79,404	85,455	-6,051	-21,378	-34,201	-44,770	
รายย่อย	113,845	116,702	-2,857	14,392	25,493	32,635	

ที่มา: สายงานวิจัย บล. เอเชีย พลัส

ความสัมพันธ์สถานะของนักลงทุนต่างประเทศในตราสารอนุพันธ์ SET50 Futures



ที่มา: สายงานวิจัย บล. เอเชีย พลัส

คาดการณ์ Spread ณ สิ้นเดือนจาก ASPS Model

	เป้าหมาย Spread ชี้อยู่ไกล - ชี้อยู่ใกล้					
	S50J20	S50K20	S50M20	S50N20	S50Q20	S50U20
	ณ 29 เม.ย.63 ณ 28 พ.ค.63 ณ 29 มิ.ย.63 ณ 30 ก.ค.63 ณ 28 ส.ค.63 ณ 29 ก.ย.63					
S50J20						
S50K20	-1.60					
S50M20	-1.32	0.28				
S50N20	-1.47	0.13	-0.15			
S50Q20	-5.84	-4.23	-4.52	-4.37		
S50U20	-6.88	-5.28	-5.56	-5.41	-1.04	

\*สมมติฐานอัตราดอกเบี้ยนโยบายระหว่าง มิ.ย. - ก.ย. 63 เท่ากับ 0.5%

ที่มา: สายงานวิจัย บล. เอเชีย พลัส

SET50 ที่ระดับค่า PER ต่างๆ

SET 50 Sensitivity							
(บาท)	ม.ค. 62E	มี.ค. 62E	เม.ย. 62E	พ.ค. 62E	มิ.ย. 62E	ก.ย. 62E	ธ.ค. 62E
PER 15.5	898	870	857	843	830	789	748
PER 16	926	899	885	871	857	815	773
PER 16.5	955	927	912	898	883	840	797
PER 17	984	955	940	925	910	866	821
PER 17.5	1,013	983	967	952	937	891	845
PER 18	1,042	1,011	995	979	964	916	869
PER 18.5	1,071	1,039	1,023	1,007	990	942	893
PER 19	1,100	1,067	1,050	1,034	1,017	967	918

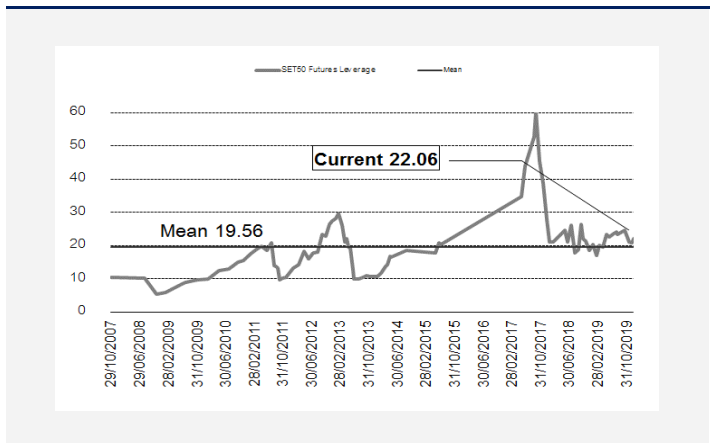
ที่มา: สายงานวิจัย บล. เอเชีย พลัส

คำนวณกำไรขาดทุนของ SET50 Futures

นักลงทุนรายย่อย				
(ค่าธรรมเนียม 87.10 บาท/สัญญา/ข้าง)				
ราคาปิด	chg (จุด)	กำไร	ค่าธรรมเนียม+ VAT (บาท)	กำไรสุทธิ
Futures	เทียบกับ	(ขาดทุน)		(ขาดทุน)สุทธิ
884.20	5.0	1,000	(186)	814
883.20	4.0	800	(186)	614
882.20	3.0	600	(186)	414
881.20	2.0	400	(186)	214
880.20	1.0	200	(186)	14
<b>879.20</b>	<b>0.0</b>	<b>0.0</b>	<b>(186)</b>	<b>(186)</b>
878.20	-1.0	(200)	(186)	(386)
877.20	-2.0	(400)	(186)	(586)
876.20	-3.0	(600)	(186)	(786)
875.20	-4.0	(800)	(186)	(986)
874.20	-5.0	(1,000)	(186)	(1,186)

ที่มา: สายงานวิจัย บล. เอเชีย พลัส

ระดับ Leverage ของ SET50 Futures



ที่มา: Thailand Clearing House, ฝ่ายวิจัย ASPS

Single Stock Futures

Long TPIPLZ20

กำไร 3Q63 โตโดดเด่น กำไรสุทธิ 665 ล้านบาท เพิ่มขึ้น 71%YoY ด้วยแรงหนุนของธุรกิจโรงไฟฟ้า ขณะที่ธุรกิจซีเมนต์ขาดทุนลดลงจากปีก่อนมาก ทำให้แนวโน้มผลประกอบการยังดีต่อเนื่องภายใต้หลายโครงการลงทุนช่วยลดต้นทุนการผลิต ขณะที่ราคาหุ้นต่ำกว่ามูลค่าพื้นฐานมากเกินไป แม้รวมค่าปรับที่แพคดีบนเงื่อนไขที่สูงที่สุดเข้าไปแล้ว จนราคาปัจจุบันซื้อขายบน PBV ต่ำเพียง 0.61 เท่า มี FV ปี 2564 ที่ 1.84 บาท ภาพทางเทคนิค แนวโน้มขึ้น EMA 10 วัน โดยเกิดสัญญาณทางเทคนิคจากการทำจิ้งหระ Higher Low พร้อมทั้งเกิดแท่งเทียน Hammer บ่งชี้ภาพการกลับตัว หากผ่าน 1.42 บาทได้ จะเป็นการเปิด Upside ขึ้นทดสอบแนวต้านบริเวณ 1.51 บาท

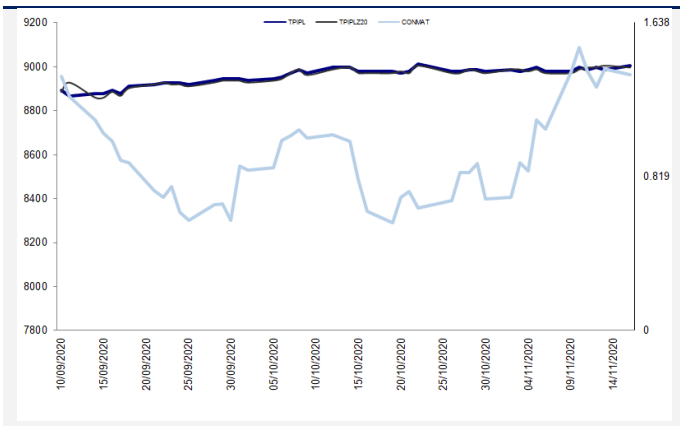
กลยุทธ์การลงทุน

แนะนำเปิดสถานะ Long TPIPLZ20 ที่ 1.41 บาท เป้าทำกำไร 1.50 บาท และ Cut Loss 0.03 บาทจากทุน

Future								Underlying			
Future	Settle Price	Basis	ASP Theory Price	Vol	OI	OI Change	Leverage	Upside	PER 63F	PBV 63F	EPS GROWTH 63F
TPIPLZ20	1.40	-0.01	1.41	74	1429	74	9.28	25.68%	17.11	0.61	13.46%

ที่มา: สายงานวิจัย บล. เอเซีย พลัส

Historical Price



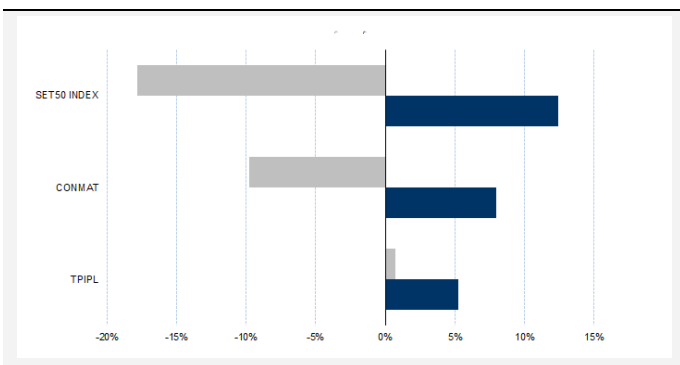
ที่มา: สายงานวิจัย บล. เอเซีย พลัส

คำนวณกำไรขาดทุนของ Stock Futures

นักลงทุนรายย่อย					
ราคาปิด future	chg (จุด) เทียบกับราคา	กำไร (บาท)	ค่าธรรมเนียม +VAT (บาท)	กำไร (บาท)	กำไรสุทธิ (บาท)
1.90	0.5	500	0.72	499	
1.80	0.4	400	0.72	399	
1.70	0.3	300	0.72	299	
1.60	0.2	200	0.72	199	
1.50	0.1	100	0.72	99	
<b>1.40</b>	0.0	-	0.72	(1)	
1.30	-0.1	(100)	0.72	(101)	
1.20	-0.2	(200)	0.72	(201)	
1.10	-0.3	(300)	0.72	(301)	
1.00	-0.4	(400)	0.72	(401)	
0.90	-0.5	(500)	0.72	(501)	

ที่มา: สายงานวิจัย บล. เอเซีย พลัส

Historical Return



ที่มา: สายงานวิจัย บล. เอเซีย พลัส

Technical Chart



ที่มา: สายงานวิจัย บล. เอเซีย พลัส

Single Stock Futures

Long PTTZ20

ฝ่ายวิจัยคาดการณ์ว่าไตรมาส 4Q63 มีแนวโน้มดีขึ้นชัดเจน QoQ จากทุกธุรกิจทั้งธุรกิจก๊าซฯ และโรงแยกก๊าซฯของ PTT จาก Demand ที่ดีขึ้นตามภาวะเศรษฐกิจ รวมถึงระยะเวลา shutdown ที่ลดลง เช่นเดียวกับธุรกิจโรงกลั่นและปิโตรเคมีที่คาดว่าจะได้รับอานิสงค์จากทั้งค่าการกลั่น และ spread ปิโตรเคมีที่จะเห็นการฟื้นตัว นอกจากนี้ ยังมีบริษัทลูก PTTOR ส่งผลต่อ Sentiment ราคาหุ้นในระยะถัดไป โดยมี FV ปี 2563 ที่ 45 บาท

ภาพทางเทคนิค อยู่ในจังหวะพักตัว เหนือเส้น EMA 200 วัน พร้อมทำจังหวะ Higher Low ของแท่งเทียน ระยะสั้นหากผ่านแนวต้านที่ 38.25 บาทได้ จะเป็นการเปิด Upside ขึ้นไปทดสอบแนวต้านถัดไปบริเวณ 39.00 บาท

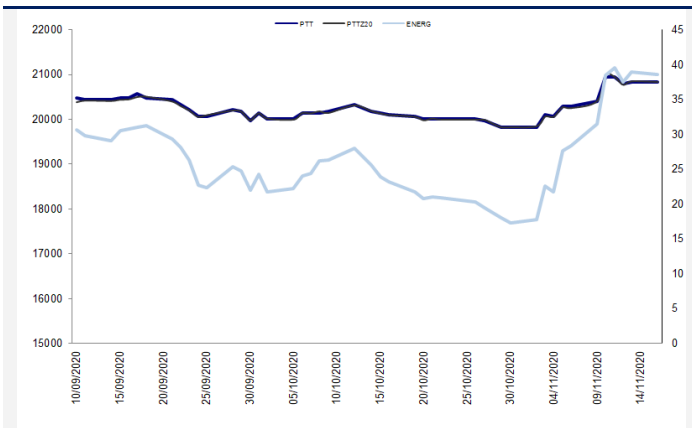
กลยุทธ์การลงทุน

แนะนำเปิดสถานะ Long PTTZ20 ที่ 37.50 บาท เป้าทำกำไร 39 บาท และ Cut Loss 0.50 บาทจากทุน

Future								Underlying			
Future	Settle Price	Basis	ASP Theory Price	Vol	OI	OI Change	Leverage	Upside	PER 63F	PBV 63F	EPS GROWTH 63F
PTTZ20	37.50	0.00	37.47	1921	9656	-1402	10.96	20.00%	26.44	1.16	-56.42%

ที่มา: สายงานวิจัย บล. เอเชีย พลัส

Historical Price



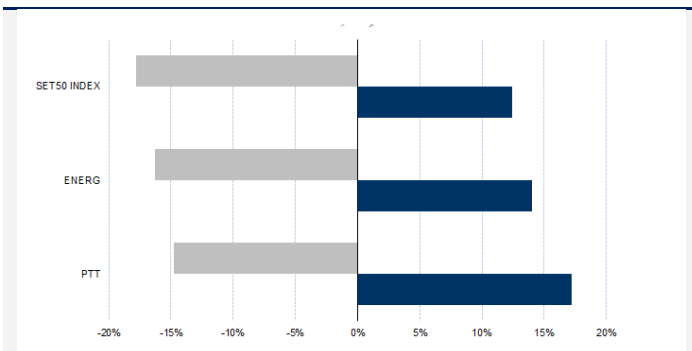
ที่มา: สายงานวิจัย บล. เอเชีย พลัส

คำนวณกำไรขาดทุนของ Stock Futures

นักลงทุนรายย่อย					
ราคาปิด future	chg (จุด) เทียบกับราคา	กำไร (บาท)	ค่าธรรมเนียม +VAT (บาท)	กำไรสุทธิ (บาท)	กำไรสุทธิ (บาท)
38.00	0.5	500	3.27	497	
37.90	0.4	400	3.27	397	
37.80	0.3	300	3.27	297	
37.70	0.2	200	3.27	197	
37.60	0.1	100	3.27	97	
<b>37.50</b>	<b>0.0</b>	<b>-</b>	<b>3.27</b>	<b>(3)</b>	
37.40	-0.1	(100)	3.27	(103)	
37.30	-0.2	(200)	3.27	(203)	
37.20	-0.3	(300)	3.27	(303)	
37.10	-0.4	(400)	3.27	(403)	
37.00	-0.5	(500)	3.27	(503)	

ที่มา: สายงานวิจัย บล. เอเชีย พลัส

Historical Return



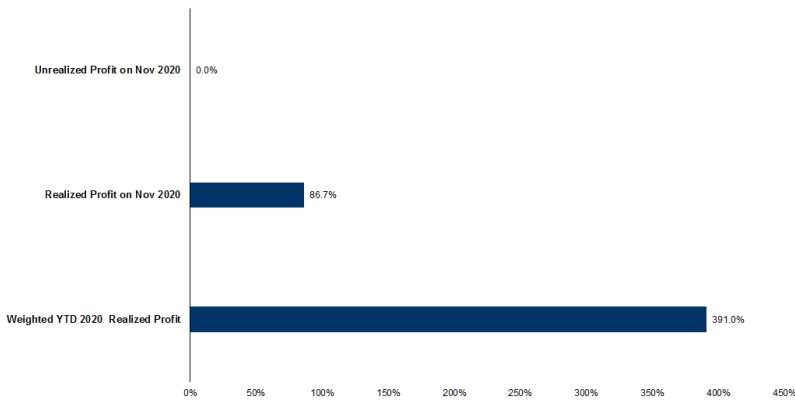
ที่มา: สายงานวิจัย บล. เอเชีย พลัส

Technical Chart



ที่มา: สายงานวิจัย บล. เอเชีย พลัส

### Tracking Performance



หมายเหตุ: การคำนวณผลตอบแทนจะใช้ราคาปิดในวันนับวันเป็นต้นจนกระทั่งถึงวันปิดการซื้อขายในวันนับวันปิดสถานะหากทำไม่ได้จะลาจตุ

ที่มา: สายงานวิจัย บล. เอเชีย พลัส

### Top 20 Most Active Volume

No.	Future	Settle Price	Basis	ASP Theory Price	Vol	OI	OI Change	Leverage	Resistance	Support
1	PSLZ20	5.62	-0.08	5.70	2721	1687	492	5.36	5.50	5.08
2	IVLZ20	28.25	0.00	28.23	2035	4712	26	6.88	28.33	24.34
3	BEMZ20	9.18	-0.07	9.24	2011	16545	-5	12.81	9.21	8.50
4	PTTZ20	37.50	0.00	37.47	1921	9656	-1402	10.96	38.75	33.70
5	IRPCZ20	2.62	0.00	2.62	1615	35276	-21	7.66	2.60	2.18
6	CHGZ20	2.55	0.03	2.52	1541	3047	-471	9.47	2.67	2.53
7	TRUEZ20	3.16	0.00	3.16	1445	35391	1218	8.32	3.16	2.88
8	CPALLZ20	62.50	0.00	62.46	1350	6633	-739	14.18	64.50	58.26
9	MINTZ20X	24.23	0.03	24.18	960	9069	-400	6.94	23.45	19.05
10	BANPUZ20	7.40	0.00	7.40	923	9895	-502	8.85	7.40	6.89
11	BTSZ20X	10.47	-0.03	10.49	912	38303	-599	10.10	10.15	9.34
12	TUZ20	15.20	0.00	15.19	855	2515	-382	8.33	15.37	14.83
13	HMPROZ20	15.30	0.30	14.99	816	1786	3	9.40	15.20	14.16
14	CKZ20	17.80	0.10	17.69	728	2572	325	8.03	18.03	15.79
15	CKPZ20	4.96	0.00	4.96	634	5616	-509	5.22	5.37	4.65
16	STAZ20	26.14	-0.36	26.48	630	6327	406	5.53	31.11	25.00
17	KCEZ20	37.30	0.05	37.23	555	1549	151	7.00	38.24	34.79
18	WHAZ20	2.80	0.00	2.80	541	17166	515	6.70	2.83	2.57
19	WHAZ20	2.80	0.00	2.80	541	17166	515	6.70	2.83	2.57
20	GUNKULZ20	2.33	-0.03	2.36	518	11075	-499	8.87	2.39	2.20

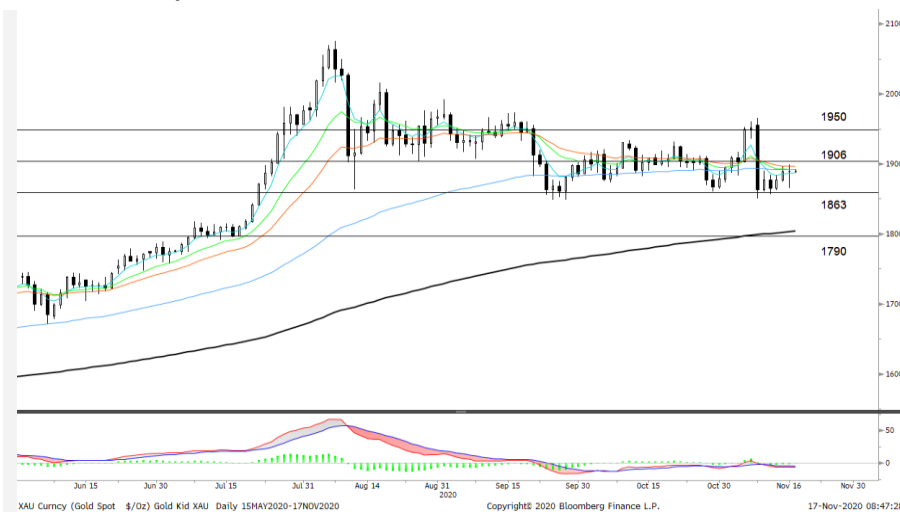
### Gold Futures

ราคาทองคำตลาดสหรัฐเมื่อคืน ปรับเพิ่มขึ้นเพียง 1.86 เหรียญฯ ปิดอยู่ที่ 1,889.5 เหรียญฯ แม้มีแรงหนุนจากค่าเงินดอลลาร์สหรัฐอ่อนค่า ทำให้ Dollar Index ปรับลดลง 0.12% มาปิดบริเวณ 92.64 จุด แต่ก็ไม่สามารถผลักดันให้ราคาทองคำปรับตัวขึ้นได้มากนัก เนื่องจากถูกบดบังด้วยข่าวความคืบหน้าในการพัฒนาวัคซีนต้านโควิด-19 ของบริษัทโมเดอร์นา อิงค์ (บริษัทเทคโนโลยีชีวภาพของสหรัฐ) ที่พบว่าผลการทดลองวัคซีนในเฟสที่ 3 มีประสิทธิภาพมากกว่า 94% โดยประเด็นดังกล่าว ทำให้เกิดการโยกเม็ดเงินลงทุนเข้าสินทรัพย์เสี่ยงแทนทองคำ สะท้อนจากตลาดหุ้นทั่วโลกเมื่อคืนปิดบวก นำโดยตลาดหุ้นดาวโจนส์สหรัฐบวกไป 470.63 จุด หรือ 1.6% สำหรับสัปดาห์นี้ นอกจากติดตามถึงข่าวเรื่องวัคซีนที่คาดมีออกมาเป็นระยะ ๆ ยังมีการรายงานตัวเลขเศรษฐกิจสำคัญของสหรัฐได้ ยอดค้าปลีก, ดัชนีภาคการผลิต, ดัชนีตลาดที่อยู่อาศัย, ยอดขายบ้านมือสอง และดัชนีชี้นำเศรษฐกิจ เป็นต้น

### กลยุทธ์การลงทุน

ราคาทองคำ GFZ20 เมื่อคืน ปรับลดลง 20 บาท ปิดอยู่ที่ 27,120 บาท เทียบเท่า 1,889.4 เหรียญฯ ใกล้เคียงกับราคาทองคำตลาด spot ล่าสุดที่เคลื่อนไหวบริเวณ 1,889-1,890 เหรียญฯ คาดราคา GFZ20 วันนี้จะอยู่ในกรอบ 27,000-27,300 บาท ข่าวความคืบหน้าเชิงบวกเรื่องพัฒนาการวัคซีน กดดันต่อการเคลื่อนไหวราคาทองคำให้อยู่ในกรอบ 1,870-1,900 เหรียญฯ ทำให้ฝ่ายวิจัยคงแนะนำ Trading เทียบเท่า 26,840-27,270 บาท แต่หากราคาทองคำขยับไปแตะกรอบบน แนะนำให้รอเปิดสถานะ Short GFZ20 เนื่องจากกระแสบวกเรื่องวัคซีนน่าจะทำให้ราคาไม่สามารถผ่านระดับ 1,900 เหรียญฯ ได้ง่ายนัก ทั้งนี้นักลงทุนควรกำหนดจุด Cut Loss ไว้ 100 บาทจากราคาทัน เพื่อป้องกันความเสี่ยงหากราคาทองคำเคลื่อนไหวผิดจากคาด

### เทคนิก Gold Spot



ที่มา: สายงานวิจัย บล. เอเชีย พลัส

### Gold Futures

FUTURES	Last	Chg	%Chg	Vol.	OI	OI Chg
GFZ20	27,120	-90	-0.33	82	580	40
GFQ21	27,250	30	0.11	49	417	29
GFJ21	27,310	70	0.00	146	388	76

### Mini Gold Futures

FUTURES	Last	Chg	%Chg	Vol.	OI	OI Chg
GF10Z20	27,030	-210	-0.77	3,559	10,904	-10
GF10G21	27,090	-190	-0.70	1,004	7,065	-133
GF10J21	27,170	-170	-0.62	334	4,161	146

หมายเหตุ : ราคาปิดของ Gold Futures (Night Session) Settle ณ เวลา 22.00 u. และปริมาณการซื้อขายเกิดขึ้นในช่วงเวลา 19.30-22.30 u.  
ที่มา : สายงานวิจัย บล.เอเชีย พลัส



**GOLD Technical:** ราคาทองคำพื้นเกิดแห่งเทียนแดงยาว ลงมาหลังจากขึ้นทดสอบแนวต้านที่ \$1950 บ่งชี้สัญญาณเชิงลบทางเทคนิค หากแนวรับ \$1863 เคาไม่อยู่ จะเป็นการเปิด Downside โดยมีแนวรับถัดไปที่ \$1790

**ASPS Gold Valuation Matrix (เหรียญฯ/กรอยออนซ์)**

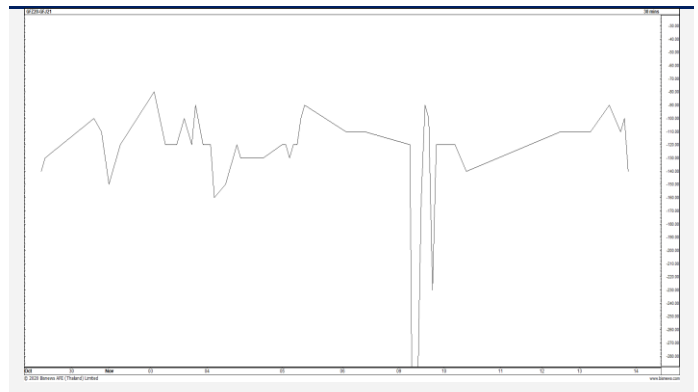
	Dollar Index											
	← 93	94	95	← 96	97	98	99	100	101	102	103	
Nymex (USD/Barrel)	40	1,617.66	1,589.21	1,560.76	1,532.31	1,503.86	1,475.41	1,446.96	1,418.52	1,390.07	1,361.62	1,333.17
	43	1,616.71	1,588.26	1,559.81	1,531.36	1,502.91	1,474.47	1,446.02	1,417.57	1,389.12	1,360.67	1,332.22
	46	1,615.76	1,587.31	1,558.86	1,530.42	1,501.97	1,473.52	1,445.07	1,416.62	1,388.17	1,359.72	1,331.28
	49	1,614.82	1,586.37	1,557.92	1,529.47	1,501.02	1,472.57	1,444.12	1,415.67	1,387.23	1,358.78	1,330.33
	52	1,613.87	1,585.42	1,556.97	1,528.52	1,500.07	1,471.62	1,443.18	1,414.73	1,386.28	1,357.83	1,329.38
	55	1,612.92	1,584.47	1,556.02	1,527.57	1,499.13	1,470.68	1,442.23	1,413.78	1,385.33	1,356.88	1,328.43
	58	1,611.97	1,583.53	1,555.08	1,526.63	1,498.18	1,469.73	1,441.28	1,412.83	1,384.38	1,355.94	1,327.49
	61	1,611.03	1,582.58	1,554.13	1,525.68	1,497.23	1,468.78	1,440.33	1,411.89	1,383.44	1,354.99	1,326.54
	64	1,610.08	1,581.63	1,553.18	1,524.73	1,496.28	1,467.84	1,439.39	1,410.94	1,382.49	1,354.04	1,325.59
	67	1,609.13	1,580.68	1,552.24	1,523.79	1,495.34	1,466.89	1,438.44	1,409.99	1,381.54	1,353.09	1,324.65
	70	1,608.19	1,579.74	1,551.29	1,522.84	1,494.39	1,465.94	1,437.49	1,409.04	1,380.60	1,352.15	1,323.70
	73	1,607.24	1,578.79	1,550.34	1,521.89	1,493.44	1,464.99	1,436.55	1,408.10	1,379.65	1,351.20	1,322.75

**การแปลงราคาทองคำให้เป็นบาท**

GOLD London AM ( USD/Ounce )	FX ( บาท/ USD )					
	31.00	31.25	31.50	31.75	32.00	
1,780	26,229	26,440	26,652	26,863	27,075	
1,810	26,671	26,886	27,101	27,316	27,531	
1,840	27,113	27,331	27,550	27,769	27,987	
1,870	27,555	27,777	27,999	28,221	28,444	
1,900	27,997	28,223	28,448	28,674	28,900	
1,930	28,439	28,668	28,898	29,127	29,356	
1,960	28,881	29,114	29,347	29,580	29,813	
1,990	29,323	29,559	29,796	30,032	30,269	
2,020	29,765	30,005	30,245	30,485	30,725	

ที่มา: สายงานวิจัย บล. เอเชีย พลัส

**Spread ระหว่าง GFZ20 – GFJ21**



ที่มา: สายงานวิจัย บล. เอเชีย พลัส

**คำนวณกำไรขาดทุนของ Gold Futures**

นักลงทุนรายย่อย					
(ค่าธรรมเนียม 490.10 บาท/สัญญา/ข้าง)					
ราคาปิด future	เปลี่ยนแปลง	กำไร (ขาดทุน)	ค่าธรรมเนียม+ VAT (บาท)	กำไร (ขาดทุน)สุทธิ	
27,370.00	250.0	12,500	(1,049)	11,451	
27,320.00	200.0	10,000	(1,049)	8,951	
27,270.00	150.0	7,500	(1,049)	6,451	
27,220.00	100.0	5,000	(1,049)	3,951	
27,170.00	50.0	2,500	(1,049)	1,451	
<b>27,120.00</b>	<b>0.0</b>	<b>-</b>	<b>(1,049)</b>	<b>(1,049)</b>	
27,070.00	-50.0	(2,500)	(1,049)	(3,549)	
27,020.00	-100.0	(5,000)	(1,049)	(6,049)	
26,970.00	-150.0	(7,500)	(1,049)	(8,549)	
26,920.00	-200.0	(10,000)	(1,049)	(11,049)	
26,870.00	-250.0	(12,500)	(1,049)	(13,549)	

ที่มา: สายงานวิจัย บล. เอเชีย พลัส

**คำนวณกำไรขาดทุนของ Mini Gold Futures**

นักลงทุนรายย่อย					
(ค่าธรรมเนียม 98.10 บาท/สัญญา/ข้าง)					
ราคาปิด future	เปลี่ยนแปลง	กำไร (ขาดทุน)	ค่าธรรมเนียม+ VAT (บาท)	กำไร (ขาดทุน)สุทธิ	
27,280.00	250.0	2,500	(210)	2,290	
27,230.00	200.0	2,000	(210)	1,790	
27,180.00	150.0	1,500	(210)	1,290	
27,130.00	100.0	1,000	(210)	790	
27,080.00	50.0	500	(210)	290	
<b>27,030.00</b>	<b>0.0</b>	<b>-</b>	<b>(210)</b>	<b>(210)</b>	
26,980.00	-50.0	(500)	(210)	(710)	
26,930.00	-100.0	(1,000)	(210)	(1,210)	
26,880.00	-150.0	(1,500)	(210)	(1,710)	
26,830.00	-200.0	(2,000)	(210)	(2,210)	
26,780.00	-250.0	(2,500)	(210)	(2,710)	

ที่มา: สายงานวิจัย บล. เอเชีย พลัส