

# DERIVATIVES TALK

## กลยุทธ์การลงทุนอนุพันธ์

19 พฤศจิกายน 2563



### SET50 Futures:

สถานการณ์การเมืองแม้จะร้อนแรงแต่ก็ไม่มีควมรุนแรง ส่วนการแก้เงินบาทแข็งค่าต้องติดตาม คาด SET50 แถงกรอบแคบ แนะนำ Trading S50Z20 ในกรอบ 888 – 900 จุด

### SET50 Option:

คาด SET50 แถงตัวในกรอบแคบลง ใช้ Option เป็นตัวช่วยลดความเสี่ยงพอร์ต Long S50Z20P900 ที่ 15 จุด (SET50=900) เป้า 27 จุด (SET50=888) Cut Loss 3 จุด

### Single Stock Futures:

สถานะ Long TPIPLZ20 ถูกปิดท่าทุน แนะนำให้เปิด Long ADVANCZ20 ที่ 176 บาท เป้าทำกำไรที่ 182 บาท และ Cut Loss 2 บาทจากทุน

สถานะ Long PTTZ20 ทุน 37.50 บาท ปัจจุบันมีกำไร 19.57% แนะนำถือเป้าหมายกำไรที่ 39 บาท Stop Profit ที่ 37.75 บาท Lock กำไรขั้นต่ำ 10%

### Gold Futures:

ราคาทองคำปรับฐานลงมา แต่กรอบการเคลื่อนไหวแคบลง แรงกดดันมาจากเรื่องวัคซีน Covid-19 แนะนำ Trading GFZ20 กรอบ 26840 – 27270 บาท (1860 – 1890\$)

### สถานะของนักลงทุน

All Futures Long(Short) Position : Contract	Contract			Accumulated Long(Short)		
	Long	Short	Net	2 Days	1 Weeks	1 Months
Institution	130,184	134,289	-4,105	-8,328	-117,763	-116,950
Foreign	123,043	116,298	6,745	28,813	277	-258,042
Retail	251,379	254,019	-2,640	-20,485	117,486	374,992

SET50 Futures Long(Short) Position : Contract	Contract			Accumulated Long(Short)		
Long	Short	Net	2 Days	1 Weeks	1 Months	
Institution	49,275	57,369	-8,094	-5,628	-5,025	25,786
Foreign	101,548	100,645	903	21,866	-4,055	-12,135
Retail	162,963	155,772	7,191	-16,238	9,080	-13,651

Single Stock Futures Long(Short) Position : Contract	Contract			Accumulated Long(Short)		
Long	Short	Net	2 Days	1 Weeks	1 Months	
Institution	71,588	65,798	5,790	-180	-108,444	-141,748
Foreign	10,734	8,197	2,537	4,004	-3,729	-240,165
Retail	69,669	77,996	-8,327	-3,824	112,173	381,913

Metal Futures Long(Short) Position : Contract	Contract			Accumulated Long(Short)		
Long	Short	Net	2 Days	1 Weeks	1 Months	
Institution	3,320	4,132	-812	-1,827	-840	2,432
Foreign	10,761	7,456	3,305	2,943	8,061	-12,843
Retail	9,265	11,758	-2,493	-1,116	-7,221	-10,411

Call Option Long(Short) Position : Contract	Contract			Accumulated Long(Short)		
Long	Short	Net	2 Days	1 Weeks	1 Months	
Institution	564	574	-10	-238	-515	-1,147
Foreign	3	3	0	-1	1,394	73
Retail	3,456	3,446	10	238	516	339

Put Option Long(Short) Position : Contract	Contract			Accumulated Long(Short)		
Long	Short	Net	2 Days	1 Weeks	1 Months	
Institution	471	723	-252	-580	-1,440	-1,055
Foreign	2	508	-506	-924	-1,248	766
Retail	5,732	4,972	760	1,505	2,745	3,775

ที่มา: ฝ่ายงานวิจัย บล. เอเชีย พลัส

SET50 Index Futures / Option P. 2

Single Stock Futures P. 4

Gold Futures P. 7

\*ภายใต้สภาวะที่ตลาดเผชิญกับความผันผวนสูง ทำให้การปรับกลยุทธ์ใน Derivative Talk ต้องสามารถดำเนินการได้อย่างรวดเร็วทัน ฝ่ายวิจัยจึงได้มีการเพิ่มช่องทางติดตามคำแนะนำกลยุทธ์การซื้อขายระหว่างวันทำการผ่าน 2 ช่องทาง เพื่อให้นักลงทุนสามารถปรับเปลี่ยนกลยุทธ์ได้มีประสิทธิภาพมากยิ่งขึ้น คือ

- แอปพลิเคชัน: [ASP Smart](#)
- Telegram: [ASIA PLUS GROUP](#)  
(<http://bit.ly/TeleAsiaplusgroup>)

### RESEARCH DIVISION

บริษัทหลักทรัพย์ เอเชีย พลัส

#### เกิดศักดิ์ ทวีธีระธรรม

นักวิเคราะห์ปัจจัยพื้นฐานด้านตลาดทุน และทางเทคนิค  
เลขทะเบียนนักวิเคราะห์: 004132

#### ประสิทธิ์ รัตนกิจมงคล, CISA, CFA

นักวิเคราะห์ปัจจัยพื้นฐานด้านตลาดทุน และด้านเทคนิค  
เลขทะเบียนนักวิเคราะห์: 025917

#### นวลพรรณ น้อยรัชชกุล

นักวิเคราะห์ปัจจัยพื้นฐานด้านตลาดทุน และด้านเทคนิค  
เลขทะเบียนนักวิเคราะห์: 019994

#### ชาญชัย พันการนาทิจ

นักวิเคราะห์ปัจจัยพื้นฐานด้านตลาดทุน และทางเทคนิค  
เลขทะเบียนนักวิเคราะห์: 064045

#### ธนัฐธรรม เกิดเมตต

ผู้ช่วยนักวิเคราะห์

## SET50 Overview

ความกังวลต่อการแพร่ระบาดของ COVID-19 ในหลายประเทศ โดยเฉพาะในสหรัฐฯทำให้บางเมืองจำเป็นต้องใช้มาตรการ Lockdown กลับมามีน้ำหนักมากกว่าความคืบหน้าวัคซีนหลังวานนี้ Pfizer เปิดเผยผลการทดสอบเผยผลทดสอบวัคซีนเฟส 3 สะท้อนได้จากดัชนี Dow Jones ที่วานนี้ปรับตัวลง -1.16% และสร้าง Sentiment เชิงลบต่อตลาดหุ้นในภูมิภาคเข้านี้ ส่วนประเด็นในประเทศผลการประชุม กนง.มีมติคงดอกเบี้ยไว้ที่ 0.5% ตามคาด แต่ประเด็นที่ให้ความสนใจอยู่ที่มุมมองของค่าเงินบาทที่แข็งค่าเร็วซึ่งจะส่งผลกระทบต่อการฟื้นตัวเศรษฐกิจ ทำให้ ธปท.เตรียมออกมาตรการดูแลค่าเงินเพื่อชะลอการแข็งค่าในวันที่ 20 พ.ย. 63 กดดันค่าเงินบาทกลับมาพลิกอ่อนค่าขึ้นที่ 0.66% อยู่ที่ 30.36 บาท/usd ซึ่งอาจส่งผลกระทบต่อกรไหลเข้าของ Flow ต่างชาติชะลอลงจากความเสียหาย Fx Loss ส่วนประเด็นทางการเมืองอุณหภูมียังคงสูงแต่การชุมนุมที่ไม่มีความรุนแรงทำให้แรงกดดันต่อตลาดหุ้นลดลง ภายใต้ปัจจัยแวดล้อมข้างต้นคาด SET50 Index แกว่งผันผวนในกรอบ 885-900 จุด

## SET50 Index Futures

**Direction Trading:** สถานการณ์การเมืองแม้จะร้อนแรงแต่ก็ไม่มีควมรุนแรง ส่วนการแก้มือบาทแข็งค่าต้องติดตาม คาด SET50 แกว่งกรอบแคบ แนะนำ Trading S50Z20 ในกรอบ 888 – 900 จุด

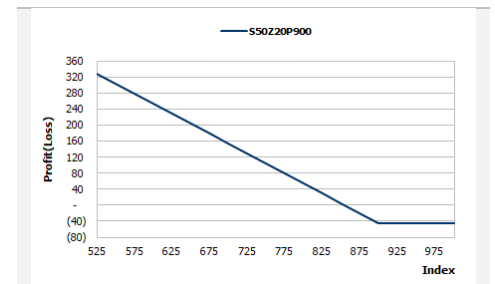
**Spread Trading:** Spread ระหว่าง S50H21-S50Z20 ปัจจุบันอยู่ที่ -4.50 จุด อยู่สูงกว่าทางทฤษฎีที่ -7.93 จุด แนะนำให้รอ Short Spread ที่ไม่ต่ำกว่า -4.0 จุด โดยคาดหวังทำกำไรเมื่อ Spread ลู่เข้าสู่ค่าทางทฤษฎีที่ -7.93 จุด

**SET50 Option:** คาด SET50 แกว่งตัวในกรอบแคบลง ใช้ Option เป็นตัวช่วยลดความเสี่ยงพอร์ต Long S50Z20P900 ที่ 15 จุด (SET50=900) เป้า 27 จุด (SET50=888) Cut Loss 3 จุด

	SET50	S50Z20	S50H21
แนวรับ	885	888	883
แนวต้าน	900	900	896

\*ภายใต้สภาวะที่ตลาดเผชิญกับความผันผวนสูง ฝ่ายวิจัยจึงได้มีการเพิ่มช่องทางติดตามคำแนะนำกลยุทธ์การซื้อขายระหว่างวันผ่าน 2 ช่องทาง คือ

- แอปพลิเคชัน: [ASP Smart](#)
- Telegram: [ASIA PLUS GROUP](#)  
(<http://bit.ly/TeleAsiaplusgroup>)



หมายเหตุ : ตัวคูณดัชนีเท่ากับ 200 บาท ต่อ 1 จุดของดัชนี

	Last	1Yr Hist. Volatility	2Week Hist. Volatility
SET50 Index	888.51	33.15906	37.38022

### Call Option

	Premium	Chg	Break Even	Intrinsic Value	Time Value	All-in-Premium	Theory Price	Volume	Open Interest	Implied Volatility	Delta	Effective Gearing	Time Decay
S50Z20C900	20.60	5.90	> 920.6	0.00	20.60	3.61%	22.49	937	3057	20.50	0.44	19.08	0.0
S50Z20C875	35.20	9.80	> 910.2	13.51	21.69	2.44%	34.83	459	3736	20.50	0.60	15.26	0.0
S50Z20C850	52.00	12.00	> 902	38.51	13.49	1.52%	50.74	116	2816	23.51	0.71	12.22	0.0
S50Z20C825	73.80	15.80	> 898.8	63.51	10.29	1.16%	69.90	207	2821	23.36	0.84	10.10	0.0
S50Z20C800	98.60	18.60	> 898.6	88.51	10.09	1.14%	91.58	54	2581	26.41	0.89	8.01	0.0

### Put Option

	Premium	Chg	Break Even	Intrinsic Value	Time Value	All-in-Premium	Theory Price	Volume	Open Interest	Implied Volatility	Delta	Effective Gearing	Time Decay
S50Z20P900	26.70	-12.40	< 873.3	11.49	15.21	-1.71%	33.46	105	374	18.85	-0.57	-19.05	0.0
S50Z20P875	15.60	-7.70	< 859.4	0.00	15.30	-3.28%	20.80	413	1553	18.89	-0.39	-21.84	0.0
S50Z20P850	8.30	-6.20	< 841.7	0.00	8.30	-5.27%	11.74	871	1948	19.36	-0.24	-24.08	-0.1
S50Z20P825	5.00	-4.20	< 820	0.00	5.00	-7.71%	5.90	804	2836	22.08	-0.15	-24.41	-0.1
S50Z20P800	3.20	-2.90	< 796.8	0.00	3.20	-10.32%	2.60	998	4723	24.78	-0.09	-23.73	-0.1

ที่มา: สายงานวิจัย บล. เอเชีย พลัส

ภาพรวมการซื้อขาย SET50 Index

UNDERLYING	Close	Chg	%Chg	สรุปการซื้อขาย
SET50	888.51	0.00	0.00%	18/11/20

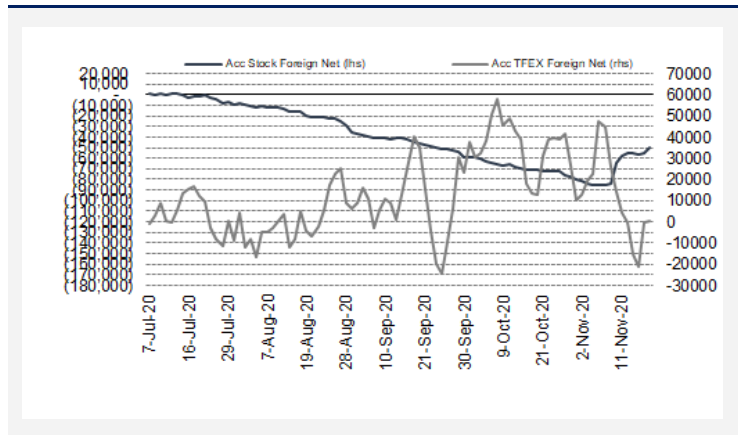
Symbol	Settle	Chg	%Chg	Vol.	OI	OI Chg
S50V20	750.83	0.0	0.0%	15	629	0
S50X20	893.60	16.4	1.8%	68	153	3
S50Z20	893.60	16.9	1.9%	272,997	348,085	4,235
S50H21	888.70	16.3	1.8%	32,549	32,419	-392
S50M21	884.60	16.9	1.9%	6,035	7,653	-50
S50U21	880.00	16.7	1.9%	2,080	2,842	-73

SET50 Futures Long(Short) : สัญญา	สถานะ Long(Short)			2 วัน	2 สัปดาห์	QTD
	Long	Short	Net			
สถาบัน	130,184	134,289	-4,105	-5,628	6,122	6,507
ต่างชาติ	123,043	116,298	6,745	21,866	-22,098	-22,904
รายย่อย	251,379	254,019	-2,640	-16,238	28,220	16,397

ที่มา: สายงานวิจัย บล. เอเชีย พลัส

ความสัมพันธ์สถานะของนักลงทุนต่างประเทศในตราสารทุน  
และ SET50 Futures



ที่มา: สายงานวิจัย บล. เอเชีย พลัส

คาดการณ์ Spread ณ สิ้นเดือนจาก ASPS Model

S50J20	เป้าหมาย Spread ชี้อยู่ไกล - ชี้อยู่ใกล้					
	S50J20	S50K20	S50M20	S50N20	S50Q20	S50U20
	ณ 29 เม.ย.63	ณ 28 พ.ค.63	ณ 29 มิ.ย.63	ณ 30 ก.ค.63	ณ 28 ส.ค.63	ณ 29 ก.ย.63
S50J20						
S50K20	-1.60					
S50M20	-1.32	0.28				
S50N20	-1.47	0.13	-0.15			
S50Q20	-5.84	-4.23	-4.52	-4.37		
S50U20	-6.88	-5.28	-5.56	-5.41	-1.04	

\*สมมติฐานอัตราดอกเบี้ยนโยบายระหว่าง มิ.ย. - ก.ย. 63 เท่ากัน 0.5%

ที่มา: สายงานวิจัย บล. เอเชีย พลัส

SET50 ที่ระดับค่า PER ต่างๆ

SET 50 Sensitivity	ม.ค. 62E	มี.ค. 62E	เม.ย. 62E	พ.ค. 62E	มิ.ย. 62E	ก.ย. 62E	ธ.ค. 62E
PER 15.5	898	870	857	843	830	789	748
PER 16	926	899	885	871	857	815	773
PER 16.5	955	927	912	898	883	840	797
PER 17	984	955	940	925	910	866	821
PER 17.5	1,013	983	967	952	937	891	845
PER 18	1,042	1,011	995	979	964	916	869
PER 18.5	1,071	1,039	1,023	1,007	990	942	893
PER 19	1,100	1,067	1,050	1,034	1,017	967	918

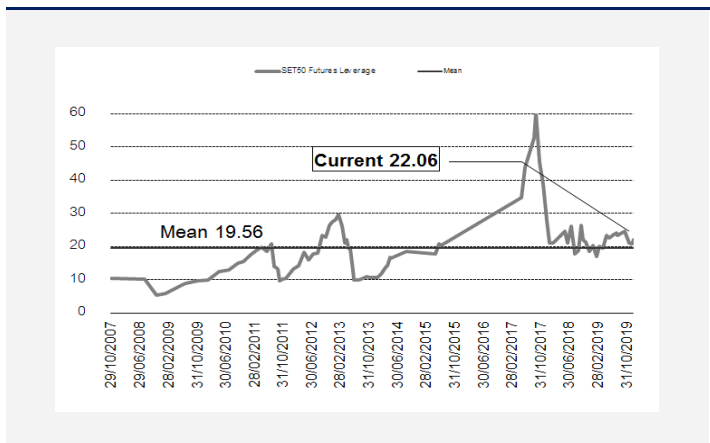
ที่มา: สายงานวิจัย บล. เอเชีย พลัส

คำนวณกำไรขาดทุนของ SET50 Futures

ราคาปิด Futures	นักลงทุนรายย่อย			
	(ค่าธรรมเนียม 87.10 บาท/สัญญา/ข้าง)			
	chg (จุด) เทียบกับ	กำไร (ขาดทุน)	ค่าธรรมเนียม+ VAT (บาท)	กำไร (ขาดทุน)สุทธิ
898.60	5.0	1,000	(186)	814
897.60	4.0	800	(186)	614
896.60	3.0	600	(186)	414
895.60	2.0	400	(186)	214
894.60	1.0	200	(186)	14
<b>893.60</b>	<b>0.0</b>	<b>0.0</b>	<b>(186)</b>	<b>(186)</b>
892.60	-1.0	(200)	(186)	(386)
891.60	-2.0	(400)	(186)	(586)
890.60	-3.0	(600)	(186)	(786)
889.60	-4.0	(800)	(186)	(986)
888.60	-5.0	(1,000)	(186)	(1,186)

ที่มา: สายงานวิจัย บล. เอเชีย พลัส

ระดับ Leverage ของ SET50 Futures



ที่มา : Thailand Clearing House, ฝ่ายวิจัย ASPS

Single Stock Futures

Long ADVANCZ20

จุดเด่นสำคัญที่ความสามารถในการรักษาฐานกำไรและฐานะการเงินแข็งแกร่ง ขณะที่กำไรปกติ 3Q63 ไกล่เคียงคาด ทรงตัว qoq แต่ไม่สำคัญเท่าหลังจากนี้ ที่ได้รับความคาดหวังประโยชน์ 5G เข้ามาเสริม หลัง iPhone 5G กำหนดเริ่มขาย 27 พ.ย. นี้ ถึงแม้ปี 2564 ยังอาจหักล้างต้นทุนคลื่นที่เข้ามาเพิ่ม แต่เพื่อรักษากำไรมั่นคงในระดับให้ Yield เกินปีละ 3.5% ได้สบาย บวกกับ Upside เปิดราว 20.45% FV 2563 ที่ 220 บาท ภาพทางเทคนิค ทิศทางราคาทำจังหวะ Higher Low ทำฐานแนวรับใหม่บริเวณ 173.50 บาท ในระยะสั้นหากผ่านแนวต้านที่ 176.00 บาทได้ จะเป็นการเปิด Upside โดยมีแนวต้าน High เดิมบริเวณ 182 บาท ในระยะถัดไป

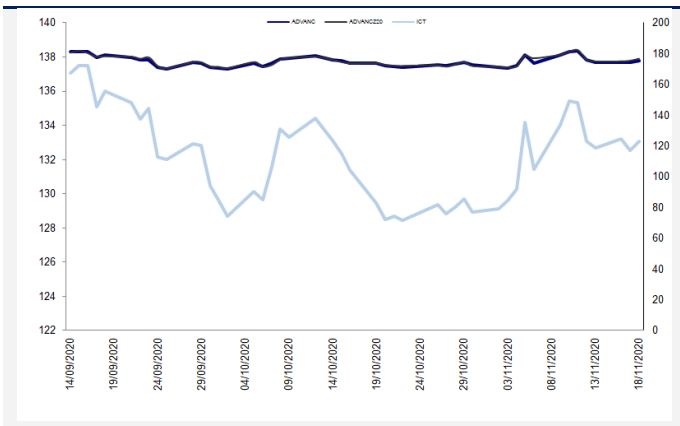
กลยุทธ์การลงทุน

แนะนำเปิดสถานะ Long ADVANCZ20 บริเวณ 176 บาท เป้าทำกำไร 182 บาท และ Cut Loss 2 บาทจากทุน

Future								Underlying			
Future	Settle Price	Basis	ASP Theory Price	Vol	OI	OI Change	Leverage	Upside	PER 63F	PBV 63F	EPS GROWTH 63F
ADVANCZ20	176.70	1.20	175.38	137	1427	28	12.90	25.36%	18.86	6.54	-11.79%

ที่มา: สายงานวิจัย บล. เอเซีย พลัส

Historical Price



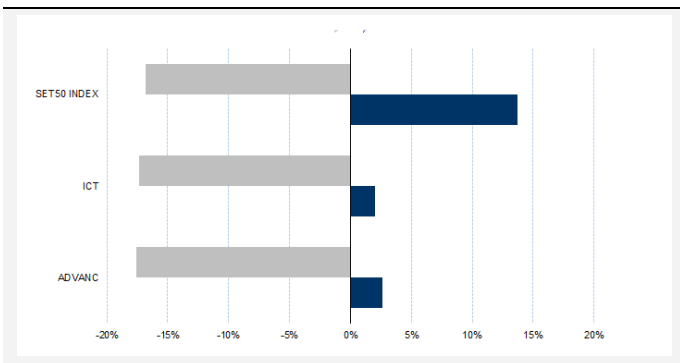
ที่มา: สายงานวิจัย บล. เอเซีย พลัส

คำนวณกำไรขาดทุนของ Stock Futures

บัลลงทุณรายย่อย				
ราคาปิด future	chg (จุด) เทียบกับราคา	กำไร (บาท)	ค่าธรรมเนียม +VAT (บาท)	กำไร (บาท)สุทธิ
177.20	0.5	500	18.20	482
177.10	0.4	400	18.20	382
177.00	0.3	300	18.20	282
176.90	0.2	200	18.20	182
176.80	0.1	100	18.20	82
<b>176.70</b>	0.0	-	18.20	(18)
176.60	-0.1	(100)	18.20	(118)
176.50	-0.2	(200)	18.20	(218)
176.40	-0.3	(300)	18.20	(318)
176.30	-0.4	(400)	18.20	(418)
176.20	-0.5	(500)	18.20	(518)

ที่มา: สายงานวิจัย บล. เอเซีย พลัส

Historical Return



ที่มา: สายงานวิจัย บล. เอเซีย พลัส

Technical Chart



ที่มา: สายงานวิจัย บล. เอเซีย พลัส

## Single Stock Futures

### Long PTTZ20

ฝ่ายวิจัยคาดการณ์ว่าไตรมาส 4Q63 มีแนวโน้มดีขึ้นชัดเจน QoQ จากทุกธุรกิจทั้งธุรกิจก๊าซฯ และโรงแยกก๊าซฯ ของ PTT จาก Demand ที่ดีขึ้นตามภาวะเศรษฐกิจ รวมถึงระยะเวลา shutdown ที่ลดลง เช่นเดียวกับธุรกิจโรงกลั่นและปิโตรเคมีที่คาดว่าจะได้รับอานิสงค์จากทั้งค่าการกลั่น และ spread ปิโตรเคมีที่จะเห็นการฟื้นตัว นอกจากนี้ ยังมีบริษัทลูก PTTOR ส่งผลต่อ Sentiment ราคาหุ้นในระยะถัดไป โดยมี FV ปี 2563 ที่ 45 บาท

ภาพทางเทคนิค อยู่ในจังหวะพักตัว เหนือเส้น EMA 200 วัน พร้อมทำจังหวะ Higher Low ของแท่งเทียน ระยะสั้นหากผ่านแนวต้านที่ 38.25 บาทได้ จะเป็นการเปิด Upside ขึ้นไปทดสอบแนวต้านถัดไปบริเวณ 39.00 บาท

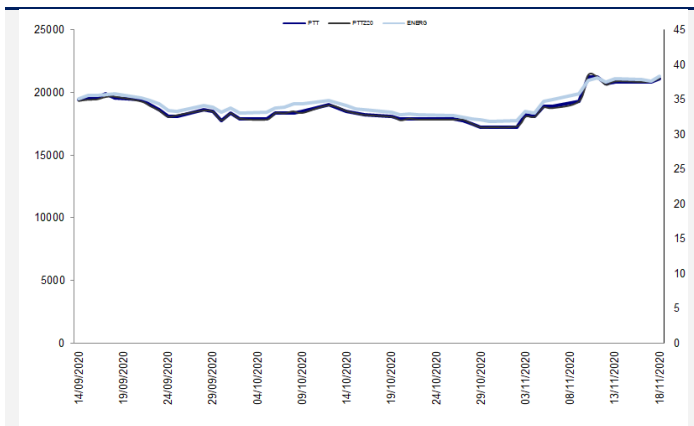
### กลยุทธ์การลงทุน

สถานะ Long PTTZ20 ทุน 37.50 บาท ปัจจุบันกำไร 19.57% เป้าทำกำไร 39 บาท และ Lock กำไร 10% ที่ 37.75 บาท

Future								Underlying			
Future	Settle Price	Basis	ASP Theory Price	Vol	OI	OI Change	Leverage	Upside	PER 63F	PBV 63F	EPS GROWTH 63F
PTTZ20	38.00	0.00	37.97	1921	9656	-1402	11.11	18.42%	26.44	1.16	-56.42%

ที่มา: สายงานวิจัย บล. เอเชีย พลัส

Historical Price



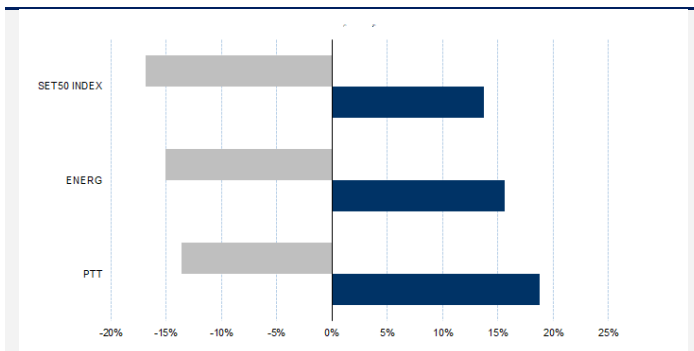
ที่มา: สายงานวิจัย บล. เอเชีย พลัส

คำนวณกำไรขาดทุนของ Stock Futures

นัทลงทุนรายย่อย					
ราคาปิด future	chg (จุด) เกี่ยวกับราคา	กำไร (บาท)	ค่าธรรมเนียม +VAT (บาท)	กำไรสุทธิ (บาท)	กำไรสุทธิ (บาท)
38.50	0.5	500	3.27	497	
38.40	0.4	400	3.27	397	
38.30	0.3	300	3.27	297	
38.20	0.2	200	3.27	197	
38.10	0.1	100	3.27	97	
<b>38.00</b>	<b>0.0</b>	<b>-</b>	<b>3.27</b>	<b>(3)</b>	
37.90	-0.1	(100)	3.27	(103)	
37.80	-0.2	(200)	3.27	(203)	
37.70	-0.3	(300)	3.27	(303)	
37.60	-0.4	(400)	3.27	(403)	
37.50	-0.5	(500)	3.27	(503)	

ที่มา: สายงานวิจัย บล. เอเชีย พลัส

Historical Return



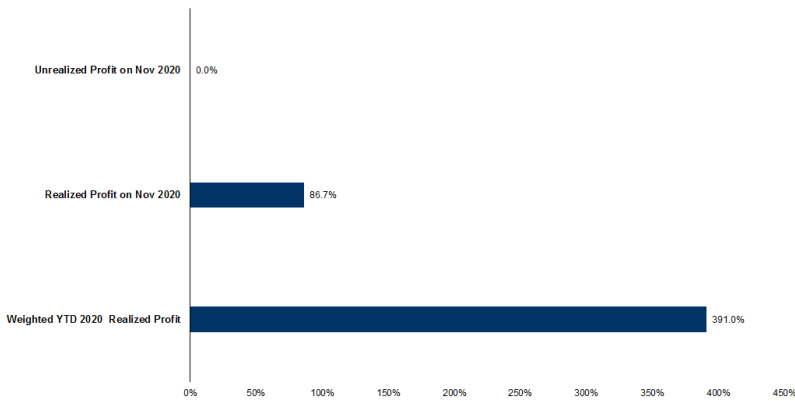
ที่มา: สายงานวิจัย บล. เอเชีย พลัส

Technical Chart



ที่มา: สายงานวิจัย บล. เอเชีย พลัส

### Tracking Performance



หมายเหตุ: การคำนวณผลตอบแทนจะใช้ราคาปิดในวันนับวันเป็นต้นไป โดยนับราคาปิดล่าสุดเป็นผลตอบแทนรวมจนกว่าจะถึงวันที่มีการประเมินมูลค่าปิดสถานะทำการปิดสถานะลงทุน

ที่มา: สายงานวิจัย บล. เอเชีย พลัส

### Top 20 Most Active Volume

No.	Future	Settle Price	Basis	ASP Theory Price	Vol	OI	OI Change	Leverage	Resistance	Support
1	PSLZ20	5.52	-0.08	5.60	2721	1687	492	5.26	5.50	5.15
2	IVLZ20	28.25	-0.25	28.48	2035	4712	26	6.94	29.22	24.80
3	BEMZ20	9.04	-0.11	9.14	2011	16545	-5	12.67	9.21	8.59
4	PTTZ20	38.00	0.00	37.97	1921	9656	-1402	11.11	38.75	34.25
5	IRPCZ20	2.75	0.01	2.74	1615	35276	-21	8.01	2.60	2.25
6	CHGZ20	2.56	0.04	2.52	1541	3047	-471	9.47	2.64	2.55
7	TRUEZ20	3.09	0.01	3.08	1445	35391	1218	8.11	3.21	2.90
8	CPALLZ20	63.20	-0.05	63.21	1350	6633	-739	14.35	64.50	58.68
9	MINTZ20X	24.15	-0.05	24.18	960	9069	-400	6.94	23.45	19.65
10	BANPUZ20	7.65	0.05	7.59	923	9895	-502	9.09	7.40	7.01
11	BTSZ20X	10.22	-0.18	10.39	912	38303	-599	10.00	10.15	9.47
12	TUZ20	15.15	-0.05	15.19	855	2515	-382	8.33	15.34	14.77
13	HMPROZ20	15.17	-0.03	15.19	816	1786	3	9.52	15.20	14.32
14	CKZ20	17.53	-0.07	17.59	728	2572	325	7.99	18.51	16.05
15	CKPZ20	4.95	-0.01	4.96	634	5616	-509	5.22	5.42	4.71
16	STAZ20	26.13	-0.37	26.48	630	6327	406	5.53	30.58	25.00
17	KCEZ20	38.00	-0.25	38.22	555	1549	151	7.19	38.26	34.79
18	WHAZ20	2.76	-0.02	2.78	541	17166	515	6.65	2.87	2.59
19	WHAZ20	2.76	-0.02	2.78	541	17166	515	6.65	2.87	2.59
20	GUNKULZ20	2.31	-0.01	2.32	518	11075	-499	8.72	2.41	2.21



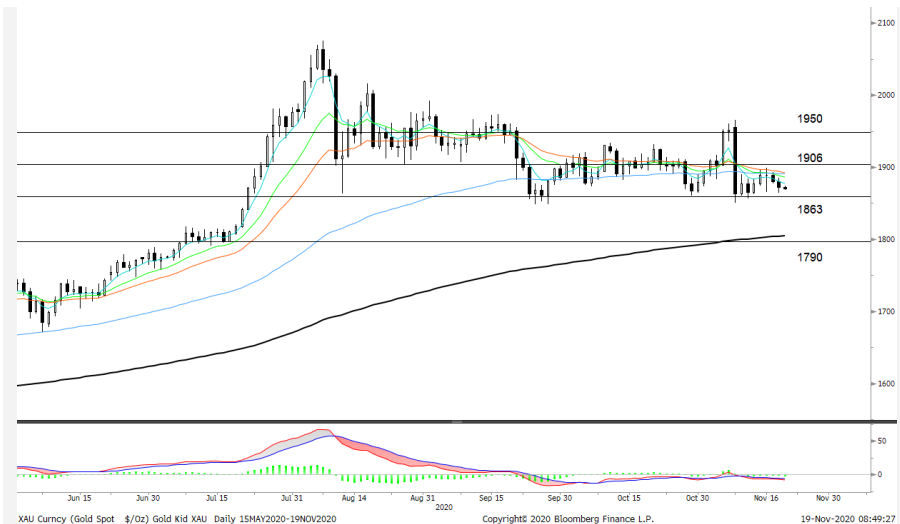
### Gold Futures

ราคาทองคำตลาดสหรัฐเมื่อคืน ปรับลดลง 6.1 เหรียญฯ ปิดอยู่ที่ 1,872 เหรียญฯ หลังมีข่าวความคืบหน้าเกี่ยวกับการพัฒนาวัคซีนต้านโควิด-19 ของบริษัทไฟเซอร์ อิงค์ ซึ่งเป็นบริษัทยาใหญ่สุดของสหรัฐ และ BioNTech บริษัทยาของเยอรมนี แกลงถึงการวิเคราะห์ขั้นสุดท้ายบ่งชี้ว่าวัคซีนต้านโควิด-19 ซึ่งทั้งสองบริษัทพัฒนาร่วมกัน มีประสิทธิภาพ 95% ในการป้องกัน ข่าวดังกล่าวสร้างแรงเทขายทองคำในฐานะสินทรัพย์ปลอดภัย โดยกองทุน SPDR วานนี้มีการเทขายทองคำออกมา 7.3 ตัน ลดปริมาณการถือครองอยู่ที่ 1,219 ตัน โดยวันนี้และพรุ่งนี้ ทางสหรัฐจะมีกำหนดเปิดเผยข้อมูลเศรษฐกิจสำคัญ ได้แก่ จำนวนผู้ขอรับสวัสดิการว่างงาน, ยอดขายบ้านมือสอง และดัชนีชี้้นำเศรษฐกิจเป็นต้น

### กลยุทธ์การลงทุน

ราคาทองคำ GFZ20 เมื่อคืน ปรับลดลง 60 บาท ปิดอยู่ที่ 27,010 บาท เทียบเท่า 1,871 เหรียญฯ สูงกว่าราคาทองคำตลาด spot ล่าสุดที่เคลื่อนไหว 1,869-1,870 เหรียญฯ คาดราคา GFZ20 วันนี้จะอยู่ในกรอบ 26,900-27,200 บาท แม้ข่าวพัฒนาการเชิงบวกเรื่องวัคซีน กดดันให้ราคาทองคำปรับฐานลงมา แต่ยังคงอยู่ในกรอบที่ฝ่ายวิจัยประเมินไว้ 1,860-1,880 เหรียญฯ จึงคงแนะนำ Trading เทียบเท่า 26,840-27,270 บาท และกำหนดจุด Cut Loss ไว้ 100 บาทจากราคาทัน เพื่อป้องกันความเสี่ยงหากราคาทองคำเคลื่อนไหวผิดจากคาด

### เทคนิค Gold Spot



ที่มา : สายงานวิจัย บล. เอเชีย พลัส

**GOLD Technical:** ราคาทองคำฟื้นเกิดแท่งเทียนแดงยาว ลงมาหลังจากขึ้นทดสอบแนวต้านที่ \$1950 บ่งชี้สัญญาณเชิงลบทางเทคนิค หากแนวรับ \$1863 เคาไม่อยู่จะเป็นการเปิด Downside โดยมีแนวรับถัดไปที่ \$1790

### Gold Futures

FUTURES	Last	Chg	%Chg	Vol.	OI	OI Chg
GFZ20	27,010	10	0.04	40	555	-21
GFG21	27,150	110	0.41	37	400	-15
GFJ21	27,090	-150	-0.55	3	389	1

### Mini Gold Futures

	Last	Chg	%Chg	Vol.	OI	OI Chg
GF10Z20	27,020	-60	-0.22	2,290	10,689	-178
GF10G21	27,050	-70	-0.26	896	6,825	-267
GF10J21	27,120	-50	-0.18	191	3,747	-34

หมายเหตุ : ราคาปิดของ Gold Futures (Night Session) Settle ณ เวลา 22.00 u. และปริมาณการซื้อขายเกิดขึ้นในช่วงเวลา 19.30-22.30 u.  
ที่มา : สายงานวิจัย บล.เอเชีย พลัส

ASPS Gold Valuation Matrix (เหรียญฯ/ทรอยออนซ์)

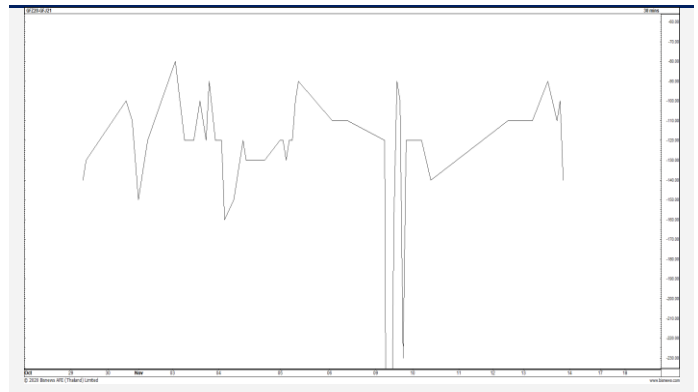
	←----->											
	93	94	95	Dollar Index				แข็งค่า				103
				96	97	98	99	100	101	102		
Nymex (USD/Barrel)	40	1,617.66	1,589.21	1,560.76	1,532.31	1,503.86	1,475.41	1,446.96	1,418.52	1,390.07	1,361.62	1,333.17
	43	1,616.71	1,588.26	1,559.81	1,531.36	1,502.91	1,474.47	1,446.02	1,417.57	1,389.12	1,360.67	1,332.22
	46	1,615.76	1,587.31	1,558.86	1,530.42	1,501.97	1,473.52	1,445.07	1,416.62	1,388.17	1,359.72	1,331.28
	49	1,614.82	1,586.37	1,557.92	1,529.47	1,501.02	1,472.57	1,444.12	1,415.67	1,387.23	1,358.78	1,330.33
	52	1,613.87	1,585.42	1,556.97	1,528.52	1,500.07	1,471.62	1,443.18	1,414.73	1,386.28	1,357.83	1,329.38
	55	1,612.92	1,584.47	1,556.02	1,527.57	1,499.13	1,470.68	1,442.23	1,413.78	1,385.33	1,356.88	1,328.43
	58	1,611.97	1,583.52	1,555.08	1,526.63	1,498.18	1,469.73	1,441.28	1,412.83	1,384.38	1,355.94	1,327.49
	61	1,611.03	1,582.58	1,554.13	1,525.68	1,497.23	1,468.78	1,440.33	1,411.89	1,383.44	1,354.99	1,326.54
	64	1,610.08	1,581.63	1,553.18	1,524.73	1,496.28	1,467.84	1,439.39	1,410.94	1,382.49	1,354.04	1,325.59
	67	1,609.13	1,580.68	1,552.24	1,523.79	1,495.34	1,466.89	1,438.44	1,409.99	1,381.54	1,353.09	1,324.65
	70	1,608.19	1,579.74	1,551.29	1,522.84	1,494.39	1,465.94	1,437.49	1,409.04	1,380.60	1,352.15	1,323.70
	73	1,607.24	1,578.79	1,550.34	1,521.89	1,493.44	1,464.99	1,436.55	1,408.10	1,379.65	1,351.20	1,322.75

การแปลงราคาทองคำให้เป็นบาท

GOLD Londin AM ( USD/Ounce )	FX ( บาท/ USD )					
	31.00	31.25	31.50	31.75	32.00	
1,780	26,229	26,440	26,652	26,863	27,075	
1,810	26,671	26,886	27,101	27,316	27,531	
1,840	27,113	27,331	27,550	27,769	27,987	
1,870	27,555	27,777	27,999	28,221	28,444	
1,900	27,997	28,223	28,448	28,674	28,900	
1,930	28,439	28,668	28,898	29,127	29,356	
1,960	28,881	29,114	29,347	29,580	29,813	
1,990	29,323	29,559	29,796	30,032	30,269	
2,020	29,765	30,005	30,245	30,485	30,725	

ที่มา: สายงานวิจัย บล. เอเชีย พลัส

Spread ระหว่าง GFZ20 – GFJ21



ที่มา: สายงานวิจัย บล. เอเชีย พลัส

คำนวณกำไรขาดทุนของ Gold Futures

บัลลงกุนรายย่อย (ค่าธรรมเนียม 490.10 บาท/สัญญา/ข้าง)				
ราคาปิด future	เปลี่ยนแปลง	กำไร (ขาดทุน)	ค่าธรรมเนียม+ VAT (บาท)	กำไร (ขาดทุน)สุทธิ
27,260.00	250.0	12,500	(1,049)	11,451
27,210.00	200.0	10,000	(1,049)	8,951
27,160.00	150.0	7,500	(1,049)	6,451
27,110.00	100.0	5,000	(1,049)	3,951
27,060.00	50.0	2,500	(1,049)	1,451
<b>27,010.00</b>	<b>0.0</b>	<b>-</b>	<b>(1,049)</b>	<b>(1,049)</b>
26,960.00	-50.0	(2,500)	(1,049)	(3,549)
26,910.00	-100.0	(5,000)	(1,049)	(6,049)
26,860.00	-150.0	(7,500)	(1,049)	(8,549)
26,810.00	-200.0	(10,000)	(1,049)	(11,049)
26,760.00	-250.0	(12,500)	(1,049)	(13,549)

ที่มา: สายงานวิจัย บล. เอเชีย พลัส

คำนวณกำไรขาดทุนของ Mini Gold Futures

บัลลงกุนรายย่อย (ค่าธรรมเนียม 98.10 บาท/สัญญา/ข้าง)				
ราคาปิด future	เปลี่ยนแปลง	กำไร (ขาดทุน)	ค่าธรรมเนียม+ VAT (บาท)	กำไร (ขาดทุน)สุทธิ
27,270.00	250.0	2,500	(210)	2,290
27,220.00	200.0	2,000	(210)	1,790
27,170.00	150.0	1,500	(210)	1,290
27,120.00	100.0	1,000	(210)	790
27,070.00	50.0	500	(210)	290
<b>27,020.00</b>	<b>0.0</b>	<b>-</b>	<b>(210)</b>	<b>(210)</b>
26,970.00	-50.0	(500)	(210)	(710)
26,920.00	-100.0	(1,000)	(210)	(1,210)
26,870.00	-150.0	(1,500)	(210)	(1,710)
26,820.00	-200.0	(2,000)	(210)	(2,210)
26,770.00	-250.0	(2,500)	(210)	(2,710)

ที่มา: สายงานวิจัย บล. เอเชีย พลัส