

# DERIVATIVES TALK

## กลยุทธ์การลงทุนอนุพันธ์

20 พฤศจิกายน 2563



### SET50 Futures:

บ่ายวานนี้เปิด Short S50Z20 ได้ที่ทุน 893 จุด ปัจจุบันมีกำไร 3.20 จุด และนำถือต่อ เป้าทำกำไรที่ 885 จุด แต่ให้ตั้ง Stop Profit ที่ทุน เพื่อปิดโอกาสขาดทุนในรอบนี้

### SET50 Option:

คงคำแนะนำให้รอเปิด Long S50Z20P900 ที่ 15 จุด (SET50=900) เป้าทำกำไรที่ 27 จุด (SET50=888) Cut Loss 3 จุด คาด SET50 น่าจะผันผวนในกรอบแคบ

### Single Stock Futures:

แนะนำให้รอเปิด Long ADVANCZ20 ที่ 176 บาท เป้าทำกำไรที่ 182 บาท และ Cut Loss 2 บาทจากทุน ข่าวการเปิดตัว iPhone ใหม่ที่รองรับ 5G น่าจะเป็นบวกต่อราคาหุ้น

สถานะ: Long PTTZ20 ทุน 37.50 บาท ปิดรับกำไร 10% แนะนำให้เปิด Long CPFZ20 ที่ 28.25 บาท เป้าทำกำไรที่ 29.25 บาท และ Cut loss 0.50 บาทจากทุน

### Gold Futures:

ราคาทองคำมีแรงขายทำกำไรออกมาต่อเนื่อง เชื่อว่ามีโอกาสสามารถสร้างฐานบริเวณ 1850\$ แนะนำ Trading GFZ20 กรอบ 26740 – 27170 บาท (1850 – 1880\$)

### สถานะของนักลงทุน

All Futures Long(Short) Position : Contract				Accumulated Long(Short)		
	Long	Short	Net	2 Days	1 Weeks	1 Months
Institution	131,735	164,607	-32,872	-36,977	-126,627	-163,964
Foreign	137,822	128,634	9,188	15,933	18,549	-272,695
Retail	258,353	234,669	23,684	21,044	108,078	436,659

SET50 Futures Long(Short) Position : Contract				Accumulated Long(Short)		
	Long	Short	Net	2 Days	1 Weeks	1 Months
Institution	47,251	58,317	-11,066	-19,160	-9,708	7,941
Foreign	99,184	94,067	5,117	6,020	5,605	-25,585
Retail	126,750	120,801	5,949	13,140	4,103	17,644

Single Stock Futures Long(Short) Position : Contract				Accumulated Long(Short)		
	Long	Short	Net	2 Days	1 Weeks	1 Months
Institution	73,654	92,525	-18,871	-13,081	-110,628	-164,055
Foreign	19,216	13,427	5,789	8,326	9,038	-236,456
Retail	99,654	86,572	13,082	4,755	101,590	400,511

Metal Futures Long(Short) Position : Contract				Accumulated Long(Short)		
	Long	Short	Net	2 Days	1 Weeks	1 Months
Institution	4,367	5,496	-1,129	-1,941	-2,050	1,310
Foreign	19,422	21,140	-1,718	1,587	3,906	-11,100
Retail	22,802	19,955	2,847	354	-1,856	9,790

Call Option Long(Short) Position : Contract				Accumulated Long(Short)		
	Long	Short	Net	2 Days	1 Weeks	1 Months
Institution	483	384	99	89	-461	-1,137
Foreign	3	2	1	-1	1,439	208
Retail	3,497	3,594	-97	-87	465	331

Put Option Long(Short) Position : Contract				Accumulated Long(Short)		
	Long	Short	Net	2 Days	1 Weeks	1 Months
Institution	263	279	-16	-268	-1,086	-941
Foreign	2	508	-506	-924	-1,248	766
Retail	4,529	4,513	16	776	2,135	3,684

ที่มา: สายงานวิจัย บล. เอเชีย พลัส

SET50 Index Futures / Option **P. 2**

Single Stock Futures **P. 4**

Gold Futures **P. 7**

\*ภายใต้สภาวะที่ตลาดเผชิญกับความผันผวนสูง ทำให้การปรับกลยุทธ์ใน Derivative Talk ต้องสามารถดำเนินการได้อย่างรวดเร็วทัน ฝายวิจัยจึงได้มีการเพิ่มช่องทางติดตามคำแนะนำกลยุทธ์การซื้อขายระหว่างวันทำการผ่าน 2 ช่องทาง เพื่อให้นักลงทุนสามารถปรับเปลี่ยนกลยุทธ์ได้มีประสิทธิภาพมากยิ่งขึ้น คือ

- แอปพลิเคชัน: **ASP Smart**
- Telegram: **ASIA PLUS GROUP**  
(<http://bit.ly/TeleAsiaplusgroup>)

### RESEARCH DIVISION

บริษัทหลักทรัพย์ เอเชีย พลัส

#### เกิดศักดิ์ ทวีธีระธรรม

นักวิเคราะห์ปัจจัยพื้นฐานด้านตลาดทุน และทางเทคนิค  
เลขทะเบียนนักวิเคราะห์: 004132

#### ประสิทธิ์ รัตนกิจมงคล, CISA, CFA

นักวิเคราะห์ปัจจัยพื้นฐานด้านตลาดทุน และด้านเทคนิค  
เลขทะเบียนนักวิเคราะห์: 025917

#### นวลพรรณ น้อยรัชชกุล

นักวิเคราะห์ปัจจัยพื้นฐานด้านตลาดทุน และด้านเทคนิค  
เลขทะเบียนนักวิเคราะห์: 019994

#### ชาญชัย พันพานากิจ

นักวิเคราะห์ปัจจัยพื้นฐานด้านตลาดทุน และทางเทคนิค  
เลขทะเบียนนักวิเคราะห์: 064045

#### ธนัฐธรร เกิดเมตต

ผู้ช่วยนักวิเคราะห์

## SET50 Overview

SET50 Index วนนี้ปรับขึ้นเล็กน้อย 1.19 จุด หลังการประชุมการเมืองไม่ได้สร้างความรุนแรงเพิ่มเติม แต่อย่างไรก็ตามเป็นที่น่าสังเกตว่านักลงทุนแต่ละกลุ่มเริ่มมีการซื้อขายสุทธิที่เบาบางลง โดยแรงหนุนวันนี้มาจากนักลงทุนสถาบันในประเทศซื้อสุทธิ 916 ล้านบาท ส่วนทางนักลงทุนต่างชาติที่สลับมาขายสุทธิ 982 ล้านบาท โดยหากประเมินจากทิศทางค่าเงินบาทในระยะสั้นที่พลิกกลับมาอ่อนค่าต่อการส่งสัญญาณของ ธปท. ที่เตรียมมาตรการดูแลค่าเงินบาทไม่ให้แข็งค่าเร็วเกินไป น่าจะเป็นปัจจัยที่จำกัดการไหลเข้าของนักลงทุนต่างชาติในระยะสั้น ส่วนปัจจัยแวดล้อมอื่น ๆ มีความคืบหน้าผลการทดสอบวัคซีนจากบริษัท Astrazeneca แต่อย่างไรก็ตามตลาดหุ้นต่างประเทศเริ่มตอบสนองเชิงบวกน้อยลงเนื่องจากความสามารถที่จะกระจายในวงกว้างยังเชื่อว่าจะใช้เวลาไม่น้อยกว่า 3-6 เดือนส่วนทางกลับจำนวนผู้ติดเชื้อ COVID-19 ที่ยังคงเร่งตัวจนทำให้หลายประเทศยังจำเป็นต้องใช้มาตรการ Partial Lockdown ต่อไป ภายใต้ปัจจัยแวดล้อมที่ขาดแรงหนุนข้างต้นจึงคาด SET50 Index พักฐานตามกรอบ 885-895 จุด

## SET50 Index Futures

**Direction Trading:** ป้ายวันนี้เปิด Short S50Z20 ได้ที่ทุน 893 จุด ปัจจุบันมีกำไร 3.20 จุด แนะนำถือต่อ เป้าทำกำไรที่ 885 จุด แต่ให้ตั้ง Stop Profit ที่ทุน เพื่อปิดโอกาสขาดทุนในรอบนี้

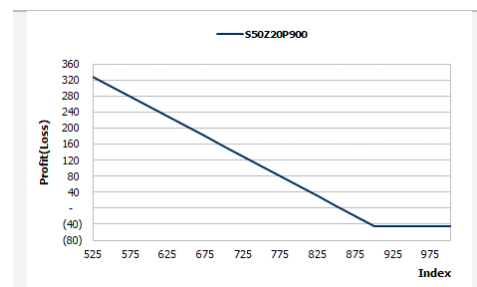
**Spread Trading:** Spread ระหว่าง S50H21-S50Z20 ปัจจุบันอยู่ที่ -4.30 จุด อยู่สูงกว่าทางทฤษฎีที่ -7.93 จุด แนะนำให้รอ Short Spread ที่ไม่ต่ำกว่า -4.0 จุด โดยคาดหวังทำกำไรเมื่อ Spread ลู่เข้าสู่ค่าทางทฤษฎีที่ -7.93 จุด

**SET50 Option:** คงคำแนะนำให้รอเปิด Long S50Z20P900 ที่ 15 จุด (SET50=900) เป้าทำกำไรที่ 27 จุด (SET50=888) Cut Loss 3 จุด คาด SET50 น่าจะผันผวนในกรอบแคบ

	SET50	S50Z20	S50H21
แนวรับ	885	885	880
แนวต้าน	895	895	890

\*ภายใต้สภาวะที่ตลาดเผชิญกับความผันผวนสูง ฝ่ายวิจัยจึงได้มีการเพิ่มช่องทางติดตามคำแนะนำกลยุทธ์การซื้อขายระหว่างวันผ่าน 2 ช่องทาง คือ

- แอปพลิเคชัน: [ASP Smart](#)
- Telegram: [ASIA PLUS GROUP](#)  
(<http://bit.ly/TeleAsiaplusgroup>)



หมายเหตุ : ตัวคูณดัชนีเท่ากับ 200 บาท ต่อ 1 จุดของดัชนี

	Last	1Yr Hist. Volatility	2Week Hist. Volatility
<b>SET50 Index</b>	889.70	33.15812	37.03385

### Call Option

	Premium	Chg	Break Even	Intrinsic Value	Time Value	All-in-Premium	Theory Price	Volume	Open Interest	Implied Volatility	Delta	Effective Gearing	Time Decay
<b>S50Z20C900</b>	17.60	-3.00	> 917.6	0.00	17.60	3.14%	28.28	865	3248	19.59	0.43	21.96	0.0
<b>S50Z20C875</b>	30.00	-5.20	> 905	14.70	15.30	1.72%	40.54	299	3742	20.68	0.60	17.84	0.0
<b>S50Z20C850</b>	48.10	-3.90	> 898.1	39.70	8.40	0.94%	55.81	85	2848	21.88	0.74	13.70	0.0
<b>S50Z20C825</b>	68.00	-5.80	> 893	64.70	3.30	0.37%	73.90	21	2809	21.53	0.86	11.21	0.0
<b>S50Z20C800</b>	94.50	-4.10	> 894.5	89.70	4.80	0.54%	94.41	79	2557	25.06	0.90	8.50	0.0

### Put Option

	Premium	Chg	Break Even	Intrinsic Value	Time Value	All-in-Premium	Theory Price	Volume	Open Interest	Implied Volatility	Delta	Effective Gearing	Time Decay
<b>S50Z20P900</b>	27.30	0.60	< 872.7	10.30	17.00	-1.91%	38.85	194	535	20.01	-0.55	-18.15	0.0
<b>S50Z20P875</b>	16.20	0.60	< 858.8	0.00	16.20	-3.47%	26.12	527	1702	19.20	-0.39	-21.12	0.0
<b>S50Z20P850</b>	9.10	0.80	< 840.9	0.00	9.10	-5.48%	16.40	809	2280	20.62	-0.25	-23.00	-0.1
<b>S50Z20P825</b>	5.20	0.20	< 819.8	0.00	5.20	-7.86%	9.51	593	3067	22.87	-0.15	-24.41	-0.1
<b>S50Z20P800</b>	3.20	0.00	< 796.8	0.00	3.20	-10.44%	5.04	801	4750	24.77	-0.09	-22.16	-0.1

ที่มา: สายงานวิจัย บล. เอเชีย พลัส

ภาพรวมการซื้อขาย SET50 Index

UNDERLYING	Close	Chg	%Chg	สรุปการซื้อขาย
SET50	889.70	0.00	0.00%	19/11/20

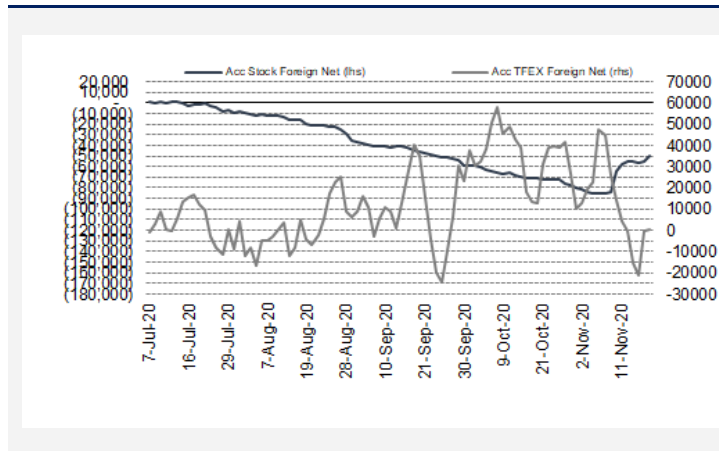
Symbol	Settle	Chg	%Chg	Vol.	OI	OI Chg
S50V20	750.83	0.0	0.0%	15	629	0
S50X20	888.50	-5.1	-0.6%	33	159	6
S50Z20	889.80	-3.8	-0.4%	240,459	351,613	3,528
S50H21	885.70	-3.0	-0.3%	27,814	33,373	954
S50M21	881.50	-3.1	-0.4%	3,161	7,774	121
S50U21	881.50	1.5	0.2%	1,521	2,961	119

SET50 Futures Long(Short) : สัญญา	สถานะ Long(Short)			2 วัน	2 สัปดาห์	QTD
	Long	Short	Net			
สถาบัน	131,735	164,607	-32,872	-5,628	-6,122	6,507
ต่างชาติ	137,822	128,634	9,188	21,866	-22,098	-22,904
รายย่อย	258,353	234,669	23,684	-16,238	-28,220	16,397

ที่มา: สายงานวิจัย บล. เอเชีย พลัส

ความสัมพันธ์สถานะของนักลงทุนต่างประเทศในตราสารทุน  
และ SET50 Futures



ที่มา: สายงานวิจัย บล. เอเชีย พลัส

คาดการณ์ Spread ณ สิ้นเดือนจาก ASPS Model

	เป้าหมาย Spread ชีวียโกล - ชีวียโกล					
	S50J20	S50K20	S50M20	S50N20	S50Q20	S50U20
	ณ 29 เม.ย.63 ณ 28 พ.ค.63 ณ 29 มิ.ย.63 ณ 30 ก.ค.63 ณ 28 ส.ค.63 ณ 29 ก.ย.63					
S50J20						
S50K20	-1.60					
S50M20	-1.32	0.28				
S50N20	-1.47	0.13	-0.15			
S50Q20	-5.84	-4.23	-4.52	-4.37		
S50U20	-6.88	-5.28	-5.56	-5.41	-1.04	

\*สมมติฐานอัตราดอกเบี้ยนโยบายระหว่าง มิ.ย. - ก.ย. 63 เท่ากับ 0.5%

ที่มา: สายงานวิจัย บล. เอเชีย พลัส

SET50 ที่ระดับค่า PER ต่างๆ

SET 50 Sensitivity	ม.ค. 62E	มี.ค. 62E	เม.ย. 62E	พ.ค. 62E	มิ.ย. 62E	ก.ย. 62E	ธ.ค. 62E
PER 15.5	898	870	857	843	830	789	748
PER 16	926	899	885	871	857	815	773
PER 16.5	955	927	912	898	883	840	797
PER 17	984	955	940	925	910	866	821
PER 17.5	1,013	983	967	952	937	891	845
PER 18	1,042	1,011	995	979	964	916	869
PER 18.5	1,071	1,039	1,023	1,007	990	942	893
PER 19	1,100	1,067	1,050	1,034	1,017	967	918

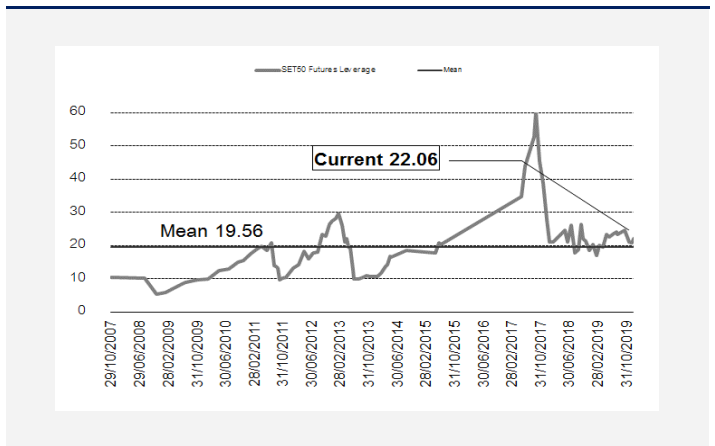
ที่มา: สายงานวิจัย บล. เอเชีย พลัส

คำนวณกำไรขาดทุนของ SET50 Futures

ราคาปิด	chg (จุด)	นักลงทุนรายย่อย			
		กำไร	ค่าธรรมเนียม+	กำไร	
Futures	เทียบกับ	(ขาดทุน)	VAT (บาท)	(ขาดทุน)สุทธิ	
894.80	5.0	1,000	(186)	814	
893.80	4.0	800	(186)	614	
892.80	3.0	600	(186)	414	
891.80	2.0	400	(186)	214	
890.80	1.0	200	(186)	14	
<b>889.80</b>	<b>0.0</b>	<b>0.0</b>	<b>(186)</b>	<b>(186)</b>	
888.80	-1.0	(200)	(186)	(386)	
887.80	-2.0	(400)	(186)	(586)	
886.80	-3.0	(600)	(186)	(786)	
885.80	-4.0	(800)	(186)	(986)	
884.80	-5.0	(1,000)	(186)	(1,186)	

ที่มา: สายงานวิจัย บล. เอเชีย พลัส

ระดับ Leverage ของ SET50 Futures



ที่มา: Thailand Clearing House, ฝ่ายวิจัย ASPS

Single Stock Futures

Long ADVANCZ20

จุดเด่นสำคัญที่ความสามารถในการรักษาฐานกำไรและฐานะการเงินแข็งแกร่ง ขณะที่กำไรปกติ 3Q63 ไกล่เคียงคาด ทรงตัว qoq แต่ไม่สำคัญเท่าหลังจากนี้ ที่ได้รับความคาดหวังประโยชน์ 5G เข้ามาเสริม หลัง iPhone 5G กำหนดเริ่มขาย 27 พ.ย. นี้ ถึงแม้ปี 2564 ยังอาจหักล้างต้นทุนคลื่นที่เข้ามาเพิ่ม แต่เพื่อรักษากำไรมั่นคงในระดับให้ Yield เกินปีละ 3.5% ได้สบาย บวกกับ Upside เปิดราว 20.45% FV 2563 ที่ 220 บาท ภาพทางเทคนิค ทิศทางราคาทำจังหวะ Higher Low ทำฐานแนวรับใหม่บริเวณ 173.50 บาท ในระยะสั้นหากผ่านแนวต้านที่ 176.00 บาทได้ จะเป็นการเปิด Upside โดยมีแนวต้าน High เดิมบริเวณ 182 บาท ในระยะถัดไป

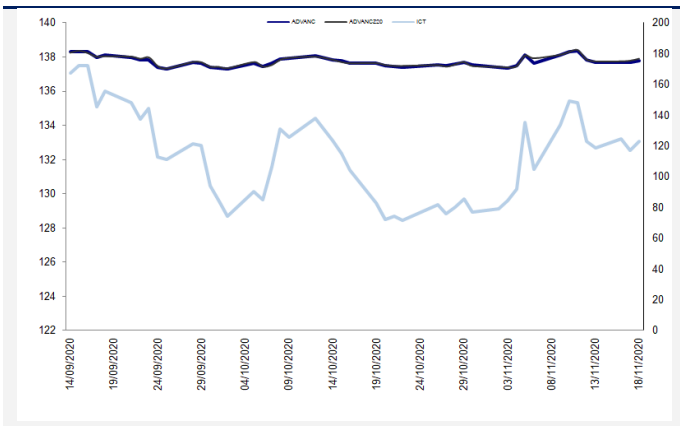
กลยุทธ์การลงทุน

แนะนำเปิดสถานะ Long ADVANCZ20 บริเวณ 176 บาท เป้าทำกำไร 182 บาท และ Cut Loss 2 บาทจากทุน

Future								Underlying			
Future	Settle Price	Basis	ASP Theory Price	Vol	OI	OI Change	Leverage	Upside	PER 63F	PBV 63F	EPS GROWTH 63F
ADVANCZ20	177.80	1.30	176.37	137	1427	28	12.97	24.65%	19.07	6.61	-11.79%

ที่มา: สายงานวิจัย บล. เอเซีย พลัส

Historical Price



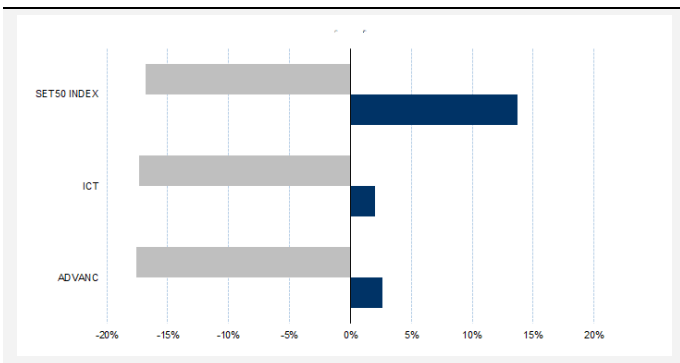
ที่มา: สายงานวิจัย บล. เอเซีย พลัส

คำนวณกำไรขาดทุนของ Stock Futures

บัลลงทุณรายย่อย				
ราคาปิด future	chg (จุด) เทียบกับราคา	กำไร (บาท)	ค่าธรรมเนียม +VAT (บาท)	กำไร (บาท)สุทธิ
178.30	0.5	500	18.20	482
178.20	0.4	400	18.20	382
178.10	0.3	300	18.20	282
178.00	0.2	200	18.20	182
177.90	0.1	100	18.20	82
<b>177.80</b>	0.0	-	18.20	(18)
177.70	-0.1	(100)	18.20	(118)
177.60	-0.2	(200)	18.20	(218)
177.50	-0.3	(300)	18.20	(318)
177.40	-0.4	(400)	18.20	(418)
177.30	-0.5	(500)	18.20	(518)

ที่มา: สายงานวิจัย บล. เอเซีย พลัส

Historical Return



ที่มา: สายงานวิจัย บล. เอเซีย พลัส

Technical Chart



ที่มา: สายงานวิจัย บล. เอเซีย พลัส

## Single Stock Futures

### Long CPFZ20

ราคาหุ้นไทย จีนและเวียดนาม เป็นปัจจัยหนุนกำไรปี 2564 เด็บโต ขณะที่กำไรสุทธิงวด 3Q63 ขึ้นทำ New high ตามคาด จากธุรกิจสุกรในไทยและเวียดนามที่โตโดดเด่น ทั้งนี้ คาดทิศทางกำไรสุทธิปี 2564 จะเติบโตต่อเนื่อง จากธุรกิจสุกรในไทย จีนและเวียดนาม และยังมีผลบวกจาก Synergy กับ TESCO ราคาหุ้นมี Valuation ที่น่าสนใจ PER เพียง 9 เท่า และ Div yield เฉลี่ยราว 3%

ภาพทางเทคนิค อยู่ในจังหวะพักตัวเหนือเส้น EMA 10 วัน โดยมีสัญญาณบวกทางเทคนิค จากการทำจังหวะ Higher Low หากผ่านแนวต้านที่ 28.50 บาทได้ จะเป็นการเปิด Upside มีโอกาสทดสอบแนวต้านถัดไปที่ 29.25 บาท

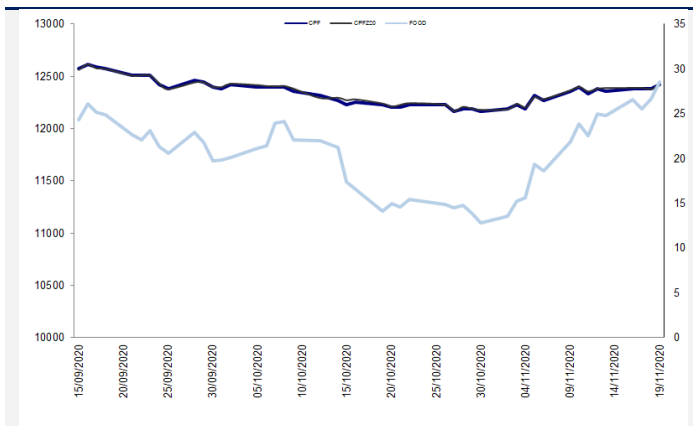
### กลยุทธ์การลงทุน

แนะนำเปิดสถานะ Long CPFZ20 บริเวณ 28.25 บาท เป้าทำกำไร 29.25 บาท และ Cut Loss 0.50 บาทจากทุน

Future								Underlying			
Future	Settle Price	Basis	ASP Theory Price	Vol	OI	OI Change	Leverage	Upside	PER 63F	PBV 63F	EPS GROWTH 63F
CPFZ20	28.20	-0.05	28.23	119	7200	-103	9.18	48.67%	9.52	1.15	32.78%

ที่มา: สายงานวิจัย บล. เอเชีย พลัส

### Historical Price



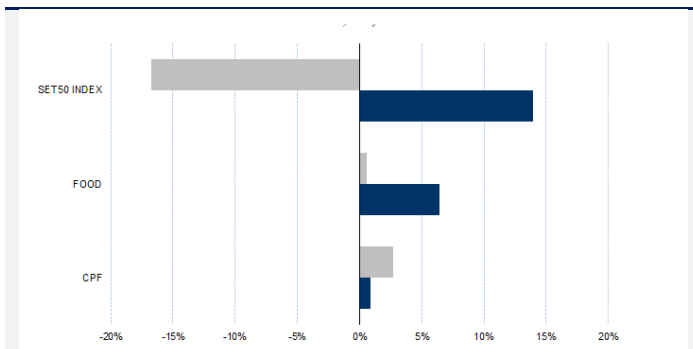
ที่มา: สายงานวิจัย บล. เอเชีย พลัส

### คำนวณกำไรขาดทุนของ Stock Futures

ราคาปิด future	chg (จุด) เกี่ยวกับราคา	น้กลงทุนรายย่อย		
		กำไร (บาท)	ค่าธรรมเนียม +VAT (บาท)	กำไรสุทธิ (บาท)
28.70	0.5	500	3.34	497
28.60	0.4	400	3.34	397
28.50	0.3	300	3.34	297
28.40	0.2	200	3.34	197
28.30	0.1	100	3.34	97
<b>28.20</b>	0.0	-	3.34	(3)
28.10	-0.1	(100)	3.34	(103)
28.00	-0.2	(200)	3.34	(203)
27.90	-0.3	(300)	3.34	(303)
27.80	-0.4	(400)	3.34	(403)
27.70	-0.5	(500)	3.34	(503)

ที่มา: สายงานวิจัย บล. เอเชีย พลัส

### Historical Return



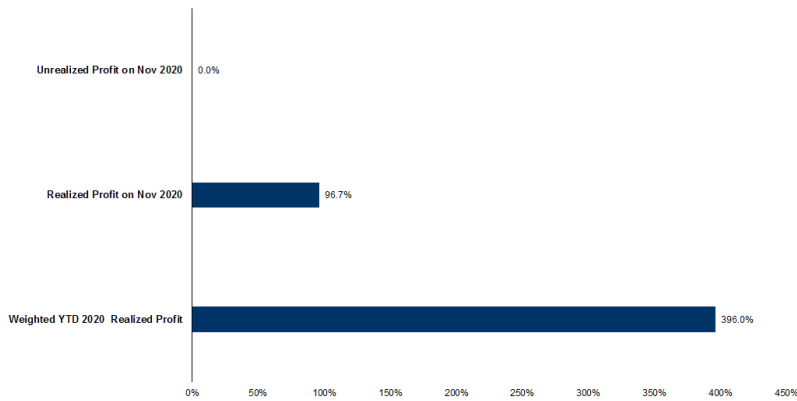
ที่มา: สายงานวิจัย บล. เอเชีย พลัส

### Technical Chart



ที่มา: สายงานวิจัย บล. เอเชีย พลัส

## Tracking Performance



หมายเหตุ: การคำนวณผลตอบแทนจะใช้ราคาปิดในวันนับวันเป็นต้นไป โดยนับราคาปิดล่าสุดเป็นผลตอบแทนรวมจนกว่าจะถึงวันที่มีการประเมินมูลค่าปิดสถานะทำการปิดสถานะลงทุน

ที่มา: สายงานวิจัย บล. เอเชีย พลัส

## Top 20 Most Active Volume

No.	Future	Settle Price	Basis	ASP Theory Price	Vol	OI	OI Change	Leverage	Resistance	Support
1	PSLZ20	5.55	0.00	5.55	2721	1687	492	5.22	5.50	5.19
2	IVLZ20	29.99	-0.26	30.23	2035	4712	26	7.37	30.02	25.15
3	BEMZ20	9.15	0.00	9.14	2011	16545	-5	12.67	9.21	8.64
4	PTTZ20	37.75	0.00	37.72	1921	9656	-1402	11.04	38.75	34.53
5	IRPCZ20	2.88	-0.02	2.90	1615	35276	-21	8.48	2.60	2.29
6	CHGZ20	2.50	0.00	2.50	1541	3047	-471	9.40	2.55	2.45
7	TRUEZ20	3.13	0.03	3.10	1445	35391	1218	8.16	3.24	2.92
8	CPALLZ20	62.32	0.07	62.21	1350	6633	-739	14.12	64.50	58.87
9	MINTZ20X	24.47	0.07	24.38	960	9069	-400	7.00	23.45	19.96
10	BANPUZ20	7.69	-0.06	7.74	923	9895	-502	9.27	7.40	7.07
11	BTSZ20X	10.29	-0.01	10.29	912	38303	-599	9.90	10.15	9.53
12	TUZ20	15.26	-0.04	15.29	855	2515	-382	8.39	15.33	14.77
13	HMPROZ20	14.97	-0.03	14.99	816	1786	3	9.40	15.20	14.39
14	CKZ20	17.76	-0.04	17.79	728	2572	325	8.08	18.72	16.18
15	CKPZ20	4.95	0.01	4.94	634	5616	-509	5.20	5.43	4.74
16	STAZ20	25.30	-0.45	25.73	630	6327	406	5.38	30.25	25.00
17	KCEZ20	37.94	-0.06	37.97	555	1549	151	7.14	38.16	34.78
18	WHAZ20	2.80	0.00	2.80	541	17166	515	6.70	2.90	2.60
19	WHAZ20	2.80	0.00	2.80	541	17166	515	6.70	2.90	2.60
20	GUNKULZ20	2.35	0.01	2.34	518	11075	-499	8.80	2.43	2.21

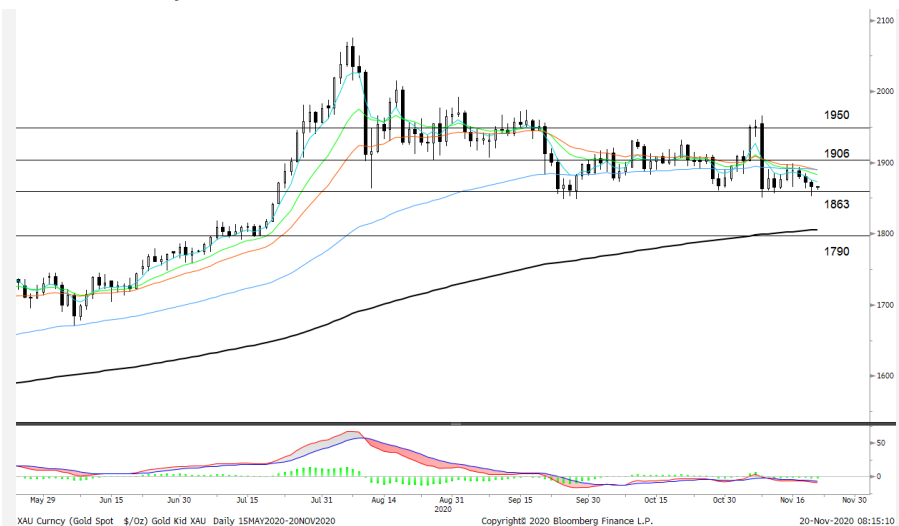
### Gold Futures

ราคาทองคำตลาดสหรัฐเมื่อคืน ปรับลดลง 6.2 เหรียญฯ ปิดอยู่ที่ 1,866 เหรียญฯ จากแรงเทขาย เพื่อโยกเม็ดเงินเข้าสินทรัพย์เสี่ยง หลังตลาดหุ้นดาวโจนส์สหรัฐเมื่อคืนกลับมาปิดบวกในช่วงท้ายตลาด ขานรับข่าวเชิงบวกจากการที่แกนนำทั้งพรรคเดโมแครตและรีพับลิกันได้ตกลงที่จะกลับมาเจรจาเกี่ยวกับมาตรการเยียวยาเศรษฐกิจจากผลกระทบของไวรัสโควิด-19 อีกครั้ง ทำให้นักลงทุนคลายความกังวลและช่วยสกัดปัจจัยลบจากข้อมูลแรงงานที่ซบเซา นอกจากนี้ราคาทองคำ เจอแรงกดดันจากการเทขายของกองทุน SPDR โดยวานนี้ลดการถือครองลง 1.75 ตัน และตลอด 10 วันทำการที่ผ่านมา ขายออกต่อเนื่องรวมแล้วทั้งสิ้น 43.05 ตัน ส่งผลให้ล่าสุดมีปริมาณการถือครองอยู่ที่ 1,217.25 ตัน

### กลยุทธ์การลงทุน

ราคาทองคำ GFZ20 เมื่อคืน ปรับลดลง 50 บาท ปิดอยู่ที่ 26,960 บาท เทียบเท่า 1,865 เหรียญฯ ใกล้เคียงราคาทองคำตลาด spot ล่าสุดที่เคลื่อนไหว 1,864-1,865 เหรียญฯ คาดราคา GFZ20 วันนี้จะอยู่ในกรอบ 26,900-27,200 บาท แม้ราคาทองคำปรับลดลง แต่ยังแกว่งตัวในกรอบแคบที่ประเมินไว้ ฝ่ายวิจัยจึงคงแนะนำให้ลงทุน Trading บริเวณ 1,850-1,880 เหรียญฯ เทียบเท่า 26,740-27,170 บาท และกำหนดจุด Cut Loss ไว้ 100 บาทจากราคาทัน เพื่อป้องกันความเสี่ยงหากราคาทองคำเคลื่อนไหวผิดจากคาด

### เทคนิค Gold Spot



ที่มา : สายงานวิจัย บล. เอเชีย พลัส

**GOLD Technical:** ราคาทองคำที่ขึ้นเกิดแท่งเทียนแดงยาว ลงมาหลังจากขึ้นทดสอบแนวต้านที่ \$1950 บ่งชี้สัญญาณเชิงลบทางเทคนิค หากแนวรับ \$1863 เอาไม่อยู่ จะเป็นการเปิด Downside โดยมีแนวรับถัดไปที่ \$1790

### Gold Futures

FUTURES	Last	Chg	%Chg	Vol.	OI	OI Chg
GFZ20	26,960	-10	-0.04	116	508	-47
GFG21	26,900	-90	-0.33	19	402	2
GFJ21	27,060	-180	-0.66	9	390	1

### Mini Gold Futures

FUTURES	Last	Chg	%Chg	Vol.	OI	OI Chg
GF10Z20	26,910	-20	-0.07	4,095	10,057	-632
GF10G21	26,950	-20	-0.07	1,114	6,693	-132
GF10J21	27,010	-50	-0.18	538	3,743	-4

หมายเหตุ : ราคาปิดของ Gold Futures (Night Session) Settle ณ เวลา 22.00 u. และปริมาณการซื้อขายเกิดขึ้นในช่วงเวลา 19.30-22.30 u.  
ที่มา : สายงานวิจัย บล.เอเชีย พลัส

ASPS Gold Valuation Matrix (เหรียญฯ/ทรอยออนซ์)

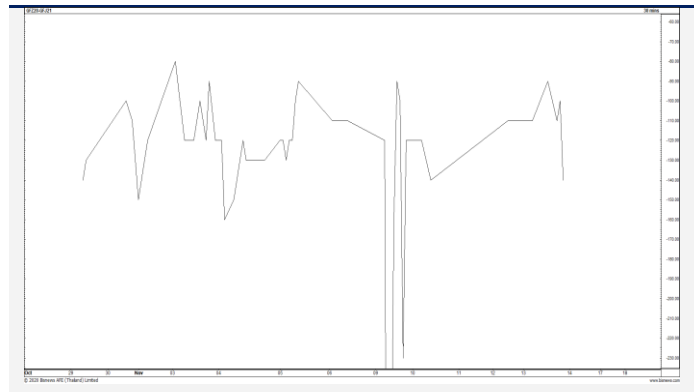
	▼					Dollar Index		▲				
	93	94	95	96	97	98	99	100	101	102	103	
40	1,617.66	1,589.21	1,560.76	1,532.31	1,503.86	1,475.41	1,446.96	1,418.52	1,390.07	1,361.62	1,333.17	
43	1,616.71	1,588.26	1,559.81	1,531.36	1,502.91	1,474.47	1,446.02	1,417.57	1,389.12	1,360.67	1,332.22	
46	1,615.76	1,587.31	1,558.86	1,530.42	1,501.97	1,473.52	1,445.07	1,416.62	1,388.17	1,359.72	1,331.28	
49	1,614.82	1,586.37	1,557.92	1,529.47	1,501.02	1,472.57	1,444.12	1,415.67	1,387.23	1,358.78	1,330.33	
52	1,613.87	1,585.42	1,556.97	1,528.52	1,500.07	1,471.62	1,443.18	1,414.73	1,386.28	1,357.83	1,329.38	
55	1,612.92	1,584.47	1,556.02	1,527.57	1,499.13	1,470.68	1,442.23	1,413.78	1,385.33	1,356.88	1,328.43	
58	1,611.97	1,583.52	1,555.08	1,526.63	1,498.18	1,469.73	1,441.28	1,412.83	1,384.38	1,355.94	1,327.49	
61	1,611.03	1,582.58	1,554.13	1,525.68	1,497.23	1,468.78	1,440.33	1,411.89	1,383.44	1,354.99	1,326.54	
64	1,610.08	1,581.63	1,553.18	1,524.73	1,496.28	1,467.84	1,439.39	1,410.94	1,382.49	1,354.04	1,325.59	
67	1,609.13	1,580.68	1,552.24	1,523.79	1,495.34	1,466.89	1,438.44	1,409.99	1,381.54	1,353.09	1,324.65	
70	1,608.19	1,579.74	1,551.29	1,522.84	1,494.39	1,465.94	1,437.49	1,409.04	1,380.60	1,352.15	1,323.70	
73	1,607.24	1,578.79	1,550.34	1,521.89	1,493.44	1,464.99	1,436.55	1,408.10	1,379.65	1,351.20	1,322.75	

การแปลงราคาทองคำให้เป็นบาท

GOLD Londin AM ( USD/Ounce )	FX ( บาท/ USD )				
	31.00	31.25	31.50	31.75	32.00
1,780	26,229	26,440	26,652	26,863	27,075
1,810	26,671	26,886	27,101	27,316	27,531
1,840	27,113	27,331	27,550	27,769	27,987
1,870	27,555	27,777	27,999	28,221	28,444
1,900	27,997	28,223	28,448	28,674	28,900
1,930	28,439	28,668	28,898	29,127	29,356
1,960	28,881	29,114	29,347	29,580	29,813
1,990	29,323	29,559	29,796	30,032	30,269
2,020	29,765	30,005	30,245	30,485	30,725

ที่มา: สายงานวิจัย บล. เอเชีย พลัส

Spread ระหว่าง GFZ20 – GFJ21



ที่มา: สายงานวิจัย บล. เอเชีย พลัส

คำนวณกำไรขาดทุนของ Gold Futures

บัลลงกุนรายย่อย				
(ค่าธรรมเนียม 490.10 บาท/สัญญา/ข้าง)				
ราคาปิด future	เปลี่ยนแปลง	กำไร (ขาดทุน)	ค่าธรรมเนียม+ VAT (บาท)	กำไร (ขาดทุน)สุทธิ
27,210.00	250.0	12,500	(1,049)	11,451
27,160.00	200.0	10,000	(1,049)	8,951
27,110.00	150.0	7,500	(1,049)	6,451
27,060.00	100.0	5,000	(1,049)	3,951
27,010.00	50.0	2,500	(1,049)	1,451
<b>26,960.00</b>	<b>0.0</b>	<b>-</b>	<b>(1,049)</b>	<b>(1,049)</b>
26,910.00	-50.0	(2,500)	(1,049)	(3,549)
26,860.00	-100.0	(5,000)	(1,049)	(6,049)
26,810.00	-150.0	(7,500)	(1,049)	(8,549)
26,760.00	-200.0	(10,000)	(1,049)	(11,049)
26,710.00	-250.0	(12,500)	(1,049)	(13,549)

ที่มา: สายงานวิจัย บล. เอเชีย พลัส

คำนวณกำไรขาดทุนของ Mini Gold Futures

บัลลงกุนรายย่อย				
(ค่าธรรมเนียม 98.10 บาท/สัญญา/ข้าง)				
ราคาปิด future	เปลี่ยนแปลง	กำไร (ขาดทุน)	ค่าธรรมเนียม+ VAT (บาท)	กำไร (ขาดทุน)สุทธิ
27,160.00	250.0	2,500	(210)	2,290
27,110.00	200.0	2,000	(210)	1,790
27,060.00	150.0	1,500	(210)	1,290
27,010.00	100.0	1,000	(210)	790
26,960.00	50.0	500	(210)	290
<b>26,910.00</b>	<b>0.0</b>	<b>-</b>	<b>(210)</b>	<b>(210)</b>
26,860.00	-50.0	(500)	(210)	(710)
26,810.00	-100.0	(1,000)	(210)	(1,210)
26,760.00	-150.0	(1,500)	(210)	(1,710)
26,710.00	-200.0	(2,000)	(210)	(2,210)
26,660.00	-250.0	(2,500)	(210)	(2,710)

ที่มา: สายงานวิจัย บล. เอเชีย พลัส