



### SET50 Futures:

ความสนใจวันนี้อยู่ที่การรอฟังคำวินิจฉัยของศาลรัฐธรรมนูญ แต่อย่างไรก็ตาม Fund Flow ยังคงเป็นแรงหนุน Trading S50Z20 รอบ 910-930 จุด และ Long ที่กรอบล่าง

### SET50 Option:

แนะนำ Long S50Z2C900 ที่ 20 จุด (SET50=910) เป้าทำกำไร 40 จุด (SET50=930) Cut Loss 3 จุดจากทุน เชื่อว่า SET50 ยังอยู่ในแนวโน้มขึ้น แม้ระยะสั้นจะผันผวนบ้าง

### Single Stock Futures:

สถานะ Long STAZ20 ทุน 26.85 บาท ปัจจุบันมีกำไร 3% แนะนำปิดสถานะที่ราคาเปิด และให้ Long SCCZ20 ที่ 375 บาท เป้าทำกำไร 387 บาท และ Cut Loss 4 บาทจากทุน

สถานะ Long BGRIMZ20 ทุน 49.50 บาท ปัจจุบันขาดทุน 14% แนะนำถือต่อ เป้าทำกำไรที่ 51.25 บาท Cut Loss 0.75 บาทจากทุน ราคาหุ้น BGRIM ยัง Laggard กลุ่ม

### Gold Futures:

สถานะ Long GFZ20 ทุน 25500 บาท ปิดรับกำไรตั้งแต่ 410-540 บาท/บาททองคำ วันนี้ แนะนำ Trading GFZ20 รอบ 25800 – 26200 บาท (1800 – 1820\$)

### สถานะของนักลงทุน

All Futures Long(Short) Position : Contract			Accumulated Long(Short)			
Long	Short	Net	2 Days	1 Weeks	1 Months	
Institution	416,614	179,440	237,174	225,004	61,745	-146,192
Foreign	120,318	115,305	5,013	-27,760	-38,234	-81,851
Retail	261,206	503,393	-242,187	-197,244	-23,511	228,043

SET50 Futures Long(Short) Position : Contract			Accumulated Long(Short)			
Long	Short	Net	2 Days	1 Weeks	1 Months	
Institution	43,728	43,654	74	5,609	-2,782	-15,284
Foreign	91,691	84,983	6,708	3,409	8,729	-36,964
Retail	129,712	136,494	-6,782	-9,018	-5,947	52,248

Single Stock Futures Long(Short) Position : Contract			Accumulated Long(Short)			
Long	Short	Net	2 Days	1 Weeks	1 Months	
Institution	362,154	118,390	243,764	218,445	69,926	-129,526
Foreign	12,293	16,230	-3,937	-36,655	-49,267	-56,525
Retail	99,419	339,246	-239,827	-181,790	-20,659	186,051

Metal Futures Long(Short) Position : Contract			Accumulated Long(Short)			
Long	Short	Net	2 Days	1 Weeks	1 Months	
Institution	3,256	3,629	-373	2,161	-412	5,206
Foreign	16,133	14,091	2,042	5,076	1,731	18,282
Retail	12,381	14,050	-1,669	-7,237	-1,319	-23,488

Call Option Long(Short) Position : Contract			Accumulated Long(Short)			
Long	Short	Net	2 Days	1 Weeks	1 Months	
Institution	463	353	110	-184	242	-2,112
Foreign	1	6	-5	-4	344	1,199
Retail	2,802	2,912	-110	189	-403	562

Put Option Long(Short) Position : Contract			Accumulated Long(Short)			
Long	Short	Net	2 Days	1 Weeks	1 Months	
Institution	235	779	-544	-1,654	-2,223	-6,271
Foreign	201	1	200	415	409	-1,402
Retail	4,319	3,975	344	1,239	1,811	7,893

ที่มา: สายงานวิจัย บล. เอเซีย พลัส

SET50 Index Futures / Option **P. 2**

Single Stock Futures **P. 4**

Gold Futures **P. 7**

\*ภายใต้สภาวะที่ตลาดเผชิญกับความผันผวนสูง ทำให้การปรับกลยุทธ์ใน Derivative Talk ต้องสามารถดำเนินการได้อย่างรวดเร็วขึ้น ฝ่ายวิจัยจึงได้มีการเพิ่มช่องทางติดตามคำแนะนำกลยุทธ์การซื้อขายระหว่างวันทำการผ่าน 2 ช่องทาง เพื่อให้นักลงทุนสามารถปรับเปลี่ยนกลยุทธ์ได้มีประสิทธิภาพมากยิ่งขึ้น คือ

- แอปพลิเคชัน: **ASP Smart**
- Telegram: **ASIA PLUS GROUP**  
(<http://bit.ly/TeleAsiaplusgroup>)

### RESEARCH DIVISION

บริษัทหลักทรัพย์ เอเซีย พลัส

#### เกิดศักดิ์ ทวีระธรรม

นักวิเคราะห์ปัจจัยพื้นฐานด้านตลาดทุน และทางเทคนิค  
เลขทะเบียนนักวิเคราะห์: 004132

#### ประสิทธิ์ รัตนกิจมงคล, CISA, CFA

นักวิเคราะห์ปัจจัยพื้นฐานด้านตลาดทุน และด้านเทคนิค  
เลขทะเบียนนักวิเคราะห์: 025917

#### นวลพรรณ น้อยรัชชกุล

นักวิเคราะห์ปัจจัยพื้นฐานด้านตลาดทุน และด้านเทคนิค  
เลขทะเบียนนักวิเคราะห์: 019994

#### ชาญชัย พันทนาการกิจ

นักวิเคราะห์ปัจจัยพื้นฐานด้านตลาดทุน และทางเทคนิค  
เลขทะเบียนนักวิเคราะห์: 064045

#### ธนัฐธรรม เกิดเมตต

ผู้ช่วยนักวิเคราะห์

## SET50 Overview

คาด SET50 Index วนนี้รับบาวนักกลับ 10.97 จุด จากแรงซื้อคืนของนักลงทุนกลุ่มสถาบันในประเทศ 701 ล้านบาท และนักลงทุนต่างชาติ 608 ล้านบาท ทั้งนี้หากประเมินจาก Dollar Index ล่าสุดอ่อนค่า 0.61% ทำจุดต่ำสุดในรอบกว่า 2 ปีที่ 91.31 จุด มองเป็นปัจจัยบวกต่อทิศทาง Fund Flow ที่จะไหลเข้าตลาดหุ้นในภูมิภาคและบ้านเราต่อไป ส่วนปัจจัยแวดล้อมในวันนี้ให้น้ำหนักไปที่การรอฟังคำวินิจฉัยของศาลรัฐธรรมนูญ คุณสมบัติของนายกฯ โดยในกรณีขาดคุณสมบัติทำให้เกิดการเปลี่ยนแปลงในรัฐบาลซึ่งอาจมีความเสี่ยงต่อภาวะสุญญากาศทางการเมืองและกระทบต่อความต่อเนื่องของมาตรการกระตุ้นเศรษฐกิจและการลงทุนของภาครัฐตามมา ในทางตรงกันข้ามกรณีที่นายกฯไม่ขาดคุณสมบัติทำให้ความกังวลการออกมาตรการกระตุ้นเศรษฐกิจลดลง แต่อีกด้านหนึ่งต้องติดตามท่าทีของกลุ่มผู้ชุมนุม ภายใต้สถานการณ์ข้างต้นจึงคาด SET50 Index วนนี้อยู่ในภาวะพักตัวในรอบ 910-930 จุด

## SET50 Index Futures

**Direction Trading:** ความสนใจวันนี้อยู่ที่การรอฟังคำวินิจฉัยของศาลรัฐธรรมนูญ แต่อย่างไรก็ตาม Fund Flow ยังคงเป็นแรงหนุน Trading S50Z20 กรอบ 910-930 จุด และ Long ที่กรอบล่าง

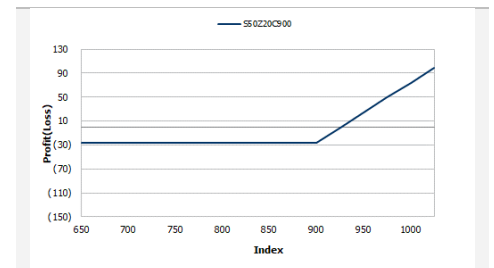
**Spread Trading:** นักลงทุนน่าจะเปิดสถานะ Short Spread ระหว่าง S50H21-S50Z20 ได้ที่บริเวณ -3.5 จุด ปัจจุบันที่ -3.20 จุด แนะนำถือต่อโดยคาดหวังทำกำไรเมื่อ Spread ไล่เข้าสู่ค่าทางทฤษฎีที่ -7.93 จุด

**SET50 Option:** แนะนำ Long S50Z2C900 ที่ 20 จุด (SET50=910) เข้าทำกำไร 40 จุด (SET50=930) Cut Loss 3 จุดจากทุน เชื่อว่า SET50 ยังอยู่ในแนวโน้มขึ้น แม้ระยะสั้นจะผันผวนบ้าง

	SET50	S50Z20	S50H21
แนวรับ	910	910	907
แนวต้าน	930	930	927

\*ภายใต้สภาวะที่ตลาดเผชิญกับความผันผวนสูง ฝ่ายวิจัยจึงได้มีการเพิ่มช่องทางติดตามคำแนะนำกลยุทธ์การซื้อขายระหว่างวันผ่าน 2 ช่องทาง คือ

- แอปพลิเคชัน: [ASP Smart](#)
- Telegram: [ASIA PLUS GROUP](#)  
(<http://bit.ly/TeleAsiaplusgroup>)



หมายเหตุ : ตัวคูณดัชนีเท่ากับ 200 บาท ต่อ 1 จุดของดัชนี

	Last	1Yr Hist. Volatility	2Week Hist. Volatility
SET50 Index	919.58	33.38917	26.42809

### Call Option

	Premium	Chg	Break Even	Intrinsic Value	Time Value	All-in-Premium	Theory Price	Volume	Open Interest	Implied Volatility	Delta	Effective Gearing	Time Decay
S50Z20C950	8.90	0.10	> 958.9	0.00	8.90	4.28%	16.41	952	4343	20.37	0.29	29.55	0.0
S50Z20C925	17.10	1.20	> 942.1	0.00	17.10	2.45%	25.94	548	2693	19.50	0.46	24.75	0.0
S50Z20C900	30.40	4.50	> 930.4	19.58	10.82	1.18%	38.79	466	2415	20.50	0.65	19.59	0.0
S50Z20C875	49.10	6.10	> 924.1	44.58	4.52	0.49%	54.99	65	3276	22.11	0.78	14.64	0.0
S50Z20C850	70.60	6.60	> 920.6	69.58	1.02	0.11%	74.22	49	2608	25.28	0.86	11.24	0.0

### Put Option

	Premium	Chg	Break Even	Intrinsic Value	Time Value	All-in-Premium	Theory Price	Volume	Open Interest	Implied Volatility	Delta	Effective Gearing	Time Decay
S50Z20P950	40.80	-9.10	< 909.2	30.42	10.38	-1.13%	48.45	68	313	19.73	-0.73	-17.00	0.0
S50Z20P925	23.90	-7.60	< 901.1	5.42	18.48	-2.01%	32.99	351	1532	19.87	-0.54	-21.05	0.0
S50Z20P900	12.60	-5.40	< 887.4	0.00	12.60	-3.50%	20.84	1506	4246	20.74	-0.35	-24.91	0.0
S50Z20P875	7.00	-3.20	< 868	0.00	7.00	-5.61%	12.05	785	3011	22.87	-0.21	-26.39	-0.1
S50Z20P850	4.00	-2.00	< 846	0.00	4.00	-8.00%	6.29	570	3338	25.16	-0.12	-26.54	-0.1

ที่มา: สายงานวิจัย บล. เอเชีย พลัส

ภาพรวมการซื้อขาย SET50 Index

UNDERLYING	Close	Chg	%Chg	สรุปการซื้อขาย
SET50	919.58	10.97	1.19%	1/12/20

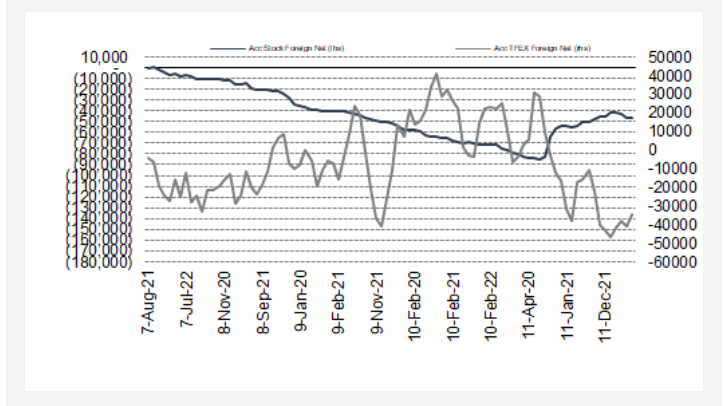
Symbol	Settle	Chg	%Chg	Vol.	OI	OI Chg
S50V20	750.83	0.0	0.0%	15	629	0
S50X20	933.66	0.0	0.0%	30	112	2
S50Z20	918.80	9.6	1.0%	227,471	305,184	-15,919
S50H21	915.50	9.1	1.0%	30,918	42,674	-115
S50M21	911.00	8.9	1.0%	5,039	7,711	489
S50U21	906.80	9.4	1.0%	1,528	4,075	-43

SET50 Futures Long(Short) : สัญญา	สัญญา			สะสม Long(Short)		
	Long	Short	Net	2 วัน	2 สัปดาห์	QTD
สถาบัน	415,916	178,308	237,608	5,609	-21,946	-3,276
ต่างชาติ	120,117	115,304	4,813	3,409	-17,491	-8,461
รายย่อย	254,085	496,506	-242,421	-9,018	39,437	11,737

ที่มา: สายงานวิจัย บล. เอเชีย พลัส

ความสัมพันธ์สถานะของนักลงทุนต่างประเทศในตราสารทุน  
และ SET50 Futures



ที่มา: สายงานวิจัย บล. เอเชีย พลัส

คาดการณ์ Spread ณ สิ้นเดือนจาก ASPS Model

	เป้าหมาย Spread ชี้อยู่ไกล - ชี้อยู่ใกล้					
	S50J20	S50K20	S50M20	S50N20	S50Q20	S50U20
	ณ 29 เม.ย.63	ณ 28 พ.ค.63	ณ 29 มิ.ย.63	ณ 30 ก.ค.63	ณ 28 ส.ค.63	ณ 29 ก.ย.63
S50J20						
S50K20	-1.60					
S50M20	-1.32	0.28				
S50N20	-1.47	0.13	-0.15			
S50Q20	-5.84	-4.23	-4.52	-4.37		
S50U20	-6.88	-5.28	-5.56	-5.41	-1.04	

\*สมมติฐานอัตราดอกเบี้ยนโยบายระหว่าง มิ.ย. - ก.ย. 63 เท่ากับ 0.5%

ที่มา: สายงานวิจัย บล. เอเชีย พลัส

SET50 ที่ระดับค่า PER ต่างๆ

SET 50 Sensitivity	ม.ค. 62E	มี.ค. 62E	เม.ย. 62E	พ.ค. 62E	มิ.ย. 62E	ก.ย. 62E	ธ.ค. 62E
PER 15.5	898	870	857	843	830	789	748
PER 16	926	899	885	871	857	815	773
PER 16.5	955	927	912	898	883	840	797
PER 17	984	955	940	925	910	866	821
PER 17.5	1,013	983	967	952	937	891	845
PER 18	1,042	1,011	995	979	964	916	869
PER 18.5	1,071	1,039	1,023	1,007	990	942	893
PER 19	1,100	1,067	1,050	1,034	1,017	967	918

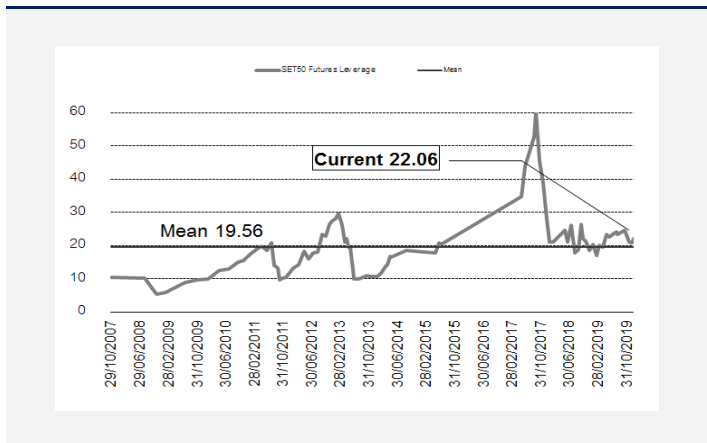
ที่มา: สายงานวิจัย บล. เอเชีย พลัส

คำนวณกำไรขาดทุนของ SET50 Futures

ราคาปิด Futures	นักลงทุนรายย่อย (ค่าธรรมเนียม 87.10 บาท/สัญญา/ข้าง)			
	chg (จุด) เทียบกับ	กำไร (ขาดทุน)	ค่าธรรมเนียม+ VAT (บาท)	กำไร (ขาดทุน)สุทธิ
	Futures	(ขาดทุน)	(บาท)	(ขาดทุน)สุทธิ
923.80	5.0	1,000	(186)	814
922.80	4.0	800	(186)	614
921.80	3.0	600	(186)	414
920.80	2.0	400	(186)	214
919.80	1.0	200	(186)	14
<b>918.80</b>	<b>0.0</b>	<b>0.0</b>	<b>(186)</b>	<b>(186)</b>
917.80	-1.0	(200)	(186)	(386)
916.80	-2.0	(400)	(186)	(586)
915.80	-3.0	(600)	(186)	(786)
914.80	-4.0	(800)	(186)	(986)
913.80	-5.0	(1,000)	(186)	(1,186)

ที่มา: สายงานวิจัย บล. เอเชีย พลัส

ระดับ Leverage ของ SET50 Futures



ที่มา: Thailand Clearing House, ฝ่ายวิจัย ASPS

## Single Stock Futures

### Long SCCZ20

การปรับขึ้นของราคาหุ้น SCC ตั้งแต่เดือน พ.ย.63 ปรับขึ้นได้ช้ากว่าหุ้นในกลุ่มอุตสาหกรรมที่เกี่ยวข้องสะท้อนจากหุ้นในกลุ่มปิโตรฯปรับขึ้น 38% หุ้น SCGP ที่ปรับขึ้น 23% และหุ้น SCCC ที่ปรับขึ้น 14% ส่วน SCC ปรับขึ้น 11% เท่านั้น ขณะที่หากประเมินจากทิศทางผลประกอบการเชื่อว่าในระยะ 3-5 ปีข้างหน้า จะสามารถเติบโตได้จากแผนขยายทุกธุรกิจหลัก โดยเฉพาะกำลังการผลิตของธุรกิจปิโตรเคมี หลังจากโครงการ LSP ในเวียดนามเสร็จสิ้น รวมถึงการเติบโตของแบบก้าวกระโดดของธุรกิจ Packaging ปัจจุบัน PER 14 เท่าและ Yield 4% ส่วน FV64 อยู่ที่ 430 บาท

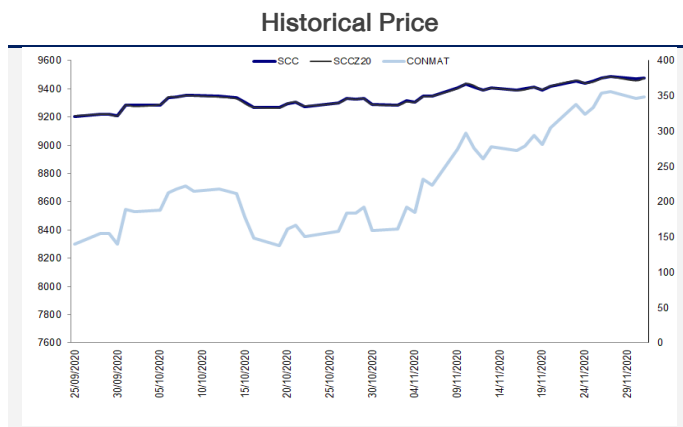
ภาพทางเทคนิค ราคาปีกรอบ Symmetrical Triangle เลื่อนทางขึ้น โดยมีเส้น EMA 10 วันเป็นแนวรับสนับสนุน นอกจากนี้การเคลื่อนไหวของราคาทำจังหวะ Higher Low บ่งชี้สัญญาณบวกทางเทคนิค เช่นเดียวกับ MACD ที่เคลื่อนที่เหนือแกนศูนย์

### กลยุทธ์การลงทุน

แนะนำ Long SCCZ20 ทุน 375 บาท เป้าทำกำไรที่ 387 บาท Cut Loss 4 บาทจากทุน

Future								Underlying			
Future	Settle Price	Basis	ASP Theory Price	Vol	OI	OI Change	Leverage	Upside	PER 63F	PBV 63F	EPS GROWTH 63F
SCCZ20	375.00	0.00	374.67	86	768	39	13.52	14.67%	14.21	1.52	-1.10%

ที่มา: สายงานวิจัย บล. เอเชีย พลัส



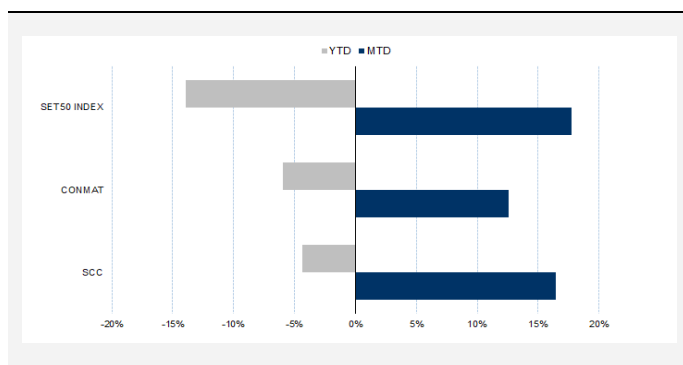
ที่มา: สายงานวิจัย บล. เอเชีย พลัส

### คำนวณกำไรขาดทุนของ Stock Futures

นักลงทุนรายย่อย					
ราคาปิด future	chg (จุด) เทียบกับราคา	กำไร (ขาดทุน)	ค่าธรรมเนียม +VAT (บาท)	กำไร (ขาดทุน)สุทธิ	กำไร
375.50	0.5	500	33.81	466	
375.40	0.4	400	33.81	366	
375.30	0.3	300	33.81	266	
375.20	0.2	200	33.81	166	
375.10	0.1	100	33.81	66	
<b>375.00</b>	0.0	-	33.81	(34)	
374.90	-0.1	(100)	33.81	(134)	
374.80	-0.2	(200)	33.81	(234)	
374.70	-0.3	(300)	33.81	(334)	
374.60	-0.4	(400)	33.81	(434)	
374.50	-0.5	(500)	33.81	(534)	

ที่มา: สายงานวิจัย บล. เอเชีย พลัส

### Historical Return



ที่มา: สายงานวิจัย บล. เอเชีย พลัส

### Technical Chart



ที่มา: สายงานวิจัย บล. เอเชีย พลัส

## Single Stock Futures

### Long BGRIMZ20

โดดเด่นในหุ้นกลุ่มโรงไฟฟ้า อนาคตเติบโตทำ New High ต่อเนื่อง โดยคาดการณ์กำไรปี 2564 เติบโตก้าวกระโดด 82.0%yoy จากต้นทุนก๊าซลดลงและโครงการใหม่ที่ย่อย COD ตามแผนรวม 29.8 MW ขณะที่ยังเป็นหนึ่งในหุ้นที่ได้ประโยชน์หากคุณใจ ไบโตน ได้เป็นผู้ชนะการเลือกตั้งประธานาธิบดีสหรัฐฯ จากนโยบายส่งเสริม Clean Energy ราคา Upside เมื่อเทียบกับ FV ที่ 58.00 บาท เปิดกว้างที่ 13.79%

ภาพทางเทคนิครายวัน ทำจังหวะ Higher Low และ Higher High เนื้อเส้น EMA 10 วัน โดยล่าสุดปิดเป็นแท่งเทียนเขียวยาว บ่งชี้แรงซื้อเข้าสนับสนุน ระยะสั้น หากผ่าน 50.00 บาท จะเป็นการเปิด Upside

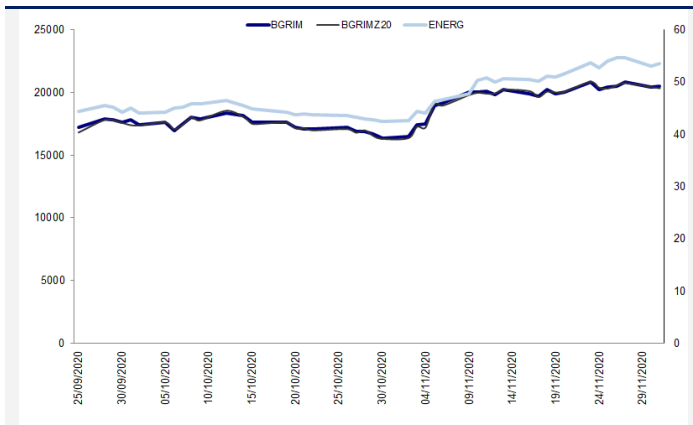
### กลยุทธ์การลงทุน

สถานะ Long BGRIMZ20 ทุน 49.50 บาท ปัจจุบันขาดทุน 14% แนะนำถือต่อ โดยมีเป้าหมายทำกำไรที่ 51.25 บาท และ Cut loss 0.75 บาท

Future								Underlying			
Future	Settle Price	Basis	ASP Theory Price	Vol	OI	OI Change	Leverage	Upside	PER 63F	PBV 63F	EPS GROWTH 63F
BGRIMZ20	48.80	-0.45	49.21	114	673	-106	7.95	17.77%	49.21	3.02	11.92%

ที่มา: สายงานวิจัย บล. เอเชีย พลัส

### Historical Price



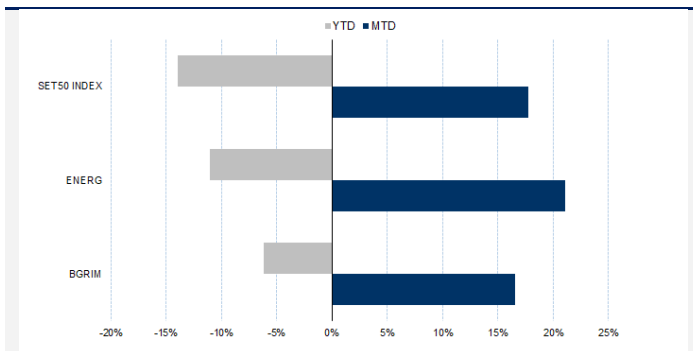
ที่มา: สายงานวิจัย บล. เอเชีย พลัส

### คำนวณกำไรขาดทุนของ Stock Futures

นักลงทุนรายย่อย					
ราคาปิด future	chg (จุด) เทียบกับราคา	กำไร (บาท)	ค่าธรรมเนียม +VAT (บาท)	กำไรสุทธิ (บาท)	กำไรสุทธิ (บาท)
49.30	0.5	500	5.89	494	494
49.20	0.4	400	5.89	394	394
49.10	0.3	300	5.89	294	294
49.00	0.2	200	5.89	194	194
48.90	0.1	100	5.89	94	94
<b>48.80</b>	0.0	-	5.89	(6)	(6)
48.70	-0.1	(100)	5.89	(106)	(106)
48.60	-0.2	(200)	5.89	(206)	(206)
48.50	-0.3	(300)	5.89	(306)	(306)
48.40	-0.4	(400)	5.89	(406)	(406)
48.30	-0.5	(500)	5.89	(506)	(506)

ที่มา: สายงานวิจัย บล. เอเชีย พลัส

### Historical Return



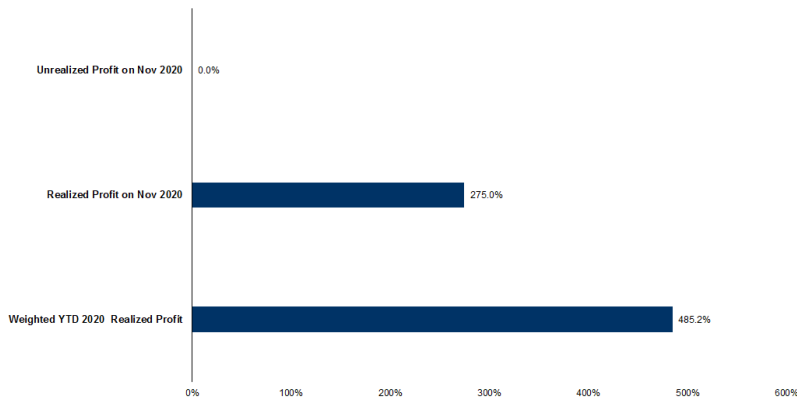
ที่มา: สายงานวิจัย บล. เอเชีย พลัส

### Technical Chart



ที่มา: สายงานวิจัย บล. เอเชีย พลัส

## Tracking Performance



หมายเหตุ: การคำนวณผลตอบแทนจะใช้ราคาปิดในวันนับวันเป็นต้นไป โดยไม่รวมค่าคอมมิชชั่น ค่าธรรมเนียม และค่าธรรมเนียมการซื้อขายอื่น ๆ

ที่มา: สายงานวิจัย บล. เอเชีย พลัส

## Top 20 Most Active Volume

No.	Future	Settle Price	Basis	ASP Theory Price	Vol	OI	OI Change	Leverage	Resistance	Support
1	PSLZ20	6.04	0.04	5.99	2721	1687	492	5.64	6.56	5.53
2	IVLZ20	32.12	0.12	31.97	2035	4712	26	7.80	30.25	27.74
3	BEMZ20	9.15	0.05	9.09	2011	16545	-5	12.60	9.21	8.99
4	PTTZ20	40.70	-0.30	40.96	1921	9656	-1402	11.99	41.20	37.80
5	IRPCZ20	2.89	-0.01	2.90	1615	35276	-21	8.48	2.88	2.54
6	CHGZ20	2.60	0.06	2.54	1541	3047	-471	9.55	2.68	2.56
7	TRUEZ20	3.42	0.00	3.42	1445	35391	1218	9.00	3.47	3.08
8	CPALLZ20	60.85	0.10	60.70	1350	6633	-739	13.78	64.50	61.81
9	MINTZ20X	25.40	-0.10	25.48	960	9069	-400	7.31	25.46	22.63
10	BANPUZ20	8.67	-0.03	8.69	923	9895	-502	10.41	8.99	7.58
11	BTSZ20X	10.32	0.02	10.29	912	38303	-599	9.90	10.52	10.02
12	TUZ20	15.12	0.02	15.09	855	2515	-382	8.28	15.38	14.79
13	HMPROZ20	15.00	0.10	14.89	816	1786	3	9.34	15.20	14.81
14	CKZ20	18.66	-0.04	18.68	728	2572	325	8.48	19.53	17.30
15	CKPZ20	5.07	0.02	5.05	634	5616	-509	5.32	5.22	4.96
16	STAZ20	27.00	0.50	26.48	630	6327	406	5.53	27.97	25.00
17	KCEZ20	39.32	-0.18	39.47	555	1549	151	7.42	40.91	37.83
18	WHAZ20	3.20	0.00	3.20	541	17166	515	7.66	3.28	2.81
19	WHAZ20	3.20	0.00	3.20	541	17166	515	7.66	3.28	2.81
20	GUNKULZ20	2.55	0.01	2.54	518	11075	-499	9.55	2.56	2.32

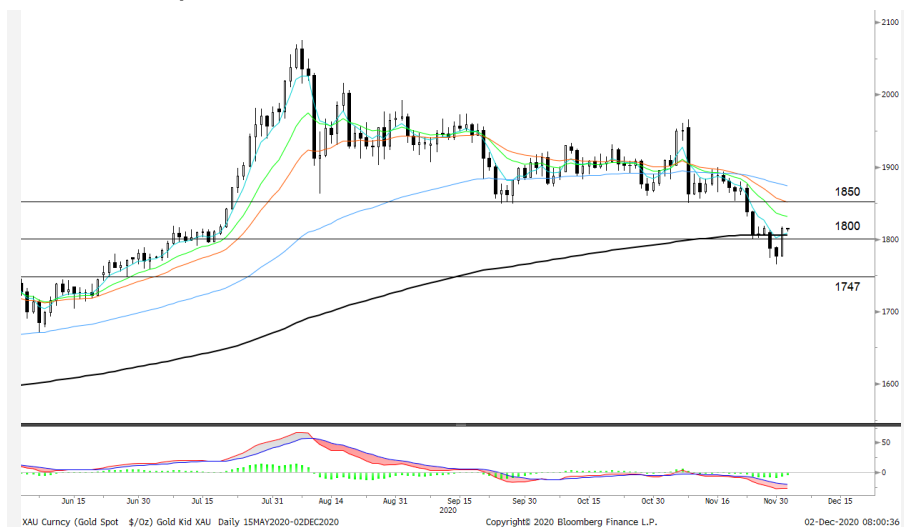
## Gold Futures

ราคาทองคำตลาดสหรัฐเมื่อคืน ปรับตัวเพิ่มขึ้น 38.1 เหรียญฯ มาปิดที่ 1,814.8 เหรียญฯ นักลงทุนกลับเข้ามาซื้อทองคำอีกครั้ง หลังจากที่ราคาทองคำดิ่งลงอย่างหนักตลอดช่วงสัปดาห์ที่ผ่านมา นอกจากนี้ทองคำยังได้ปัจจัยหนุนในฐานะสินทรัพย์ปลอดภัย จากการเผยแพร่ร่างแถลงการณ์ของนายพาวเวล ในเว็บไซต์ธนาคารกลางสหรัฐซึ่งเตรียมไว้สำหรับการชี้แจงต่อคณะกรรมการการธนาคารประจำวุฒิสภา โดยระบุว่าจำนวนผู้ติดเชื้อไวรัสโควิด-19 ที่เพิ่มขึ้นทั้งในสหรัฐและทั่วโลก จะเป็นอุปสรรคต่อการฟื้นตัวของเศรษฐกิจในช่วงหลายเดือนข้างหน้า ทำให้เกิดความหวังว่าสหรัฐจะต้องมีการออกมาตรึงการกระตุ้นเศรษฐกิจทั้งนโยบายการคลังพร้อมกับการผ่อนคลายทางการเงินเพิ่มเติมจากธนาคารกลางสหรัฐ ส่งผลให้ Dollar Index เมื่อคืนปรับตัวลดลง 0.9% ถือเป็นอีกปัจจัยที่สนับสนุนการปรับตัวขึ้นของราคาทองคำ สำหรับสัปดาห์นี้ ยังคงต้องติดตามข้อมูลเศรษฐกิจสำคัญของสหรัฐที่จะออกมา โดยให้น้ำหนักไปที่ตัวเลขการจ้างงานนอกภาคเอกชน, นอกภาคการเกษตร และอัตราการว่างงาน เป็นต้น

## กลยุทธ์การลงทุน

ราคาทองคำ GFZ20 เมื่อคืน ปรับเพิ่มขึ้น 420 บาท ปิดอยู่ที่ 26,040 บาท เทียบเท่า 1,811.6 เหรียญฯ ต่ำกว่าราคาทองคำ spot ล่าสุดที่เคลื่อนไหวบริเวณ 1,813-1,815 เหรียญฯ คาดราคา GFZ20 วันนี้จะอยู่ในกรอบ 26,000-26,200 บาท นักลงทุนที่เปิดสถานะ Long GFZ20 ไว้ที่ต้นทุนเฉลี่ย 25,500 บาท เมื่อคืนน่าจะปิดสถานะทำกำไรได้ตามเป้าหมายไม่ต่ำกว่า 1,800 เหรียญฯ รับรู้กำไร 410-540 บาท วันนี้แนะนำ Trading ในกรอบ 1,800-1,820 เหรียญฯ หรือ 25,800-26,200 บาท และกำหนดจุดตัดขาดทุน 100 บาทจากทุน เพื่อป้องกันความเสี่ยงหากราคาทองคำเคลื่อนไหวผิดคาด

## เทคนิควิเคราะห์ Gold Spot



ที่มา : สายงานวิจัย บล. เอเชีย พลัส

**GOLD Technical:** ราคาทองคำเกิด Technical Rebound แรง เกิดแท่งเทียนเขียวเต็มแท่ง กลับมายืนเหนือโซนแนวรับบริเวณเส้น EMA 200 วัน สะท้อนแรงซื้อกลับเข้ามา นายสำคัญ ประเมินกรอบการเคลื่อนไหวไว้ที่ \$1800-\$1850

## Gold Futures

FUTURES	Last	Chg	%Chg	Vol.	OI	OI Chg
GFZ20	26,040	240	0.93	25	428	-1
GFQ21	26,140	300	1.16	23	486	0
GFJ21	26,120	280	1.08	-	267	0

## Mini Gold Futures

FUTURES	Last	Chg	%Chg	Vol.	OI	OI Chg
GF10Z20	26,080	290	1.12	2,408	7,841	-162
GF10G21	26,110	290	1.12	1,063	5,513	26
GF10J21	26,170	280	1.08	376	5,434	72

หมายเหตุ : ราคาปิดของ Gold Futures (Night Session) Settle ณ เวลา 22.00 u. และปริมาณการซื้อขายเกิดขึ้นในช่วงเวลา 19.30-22.30 u.  
ที่มา : สายงานวิจัย บล.เอเชีย พลัส

ASPS Gold Valuation Matrix (เหรียญฯ/ทรอยออนซ์)

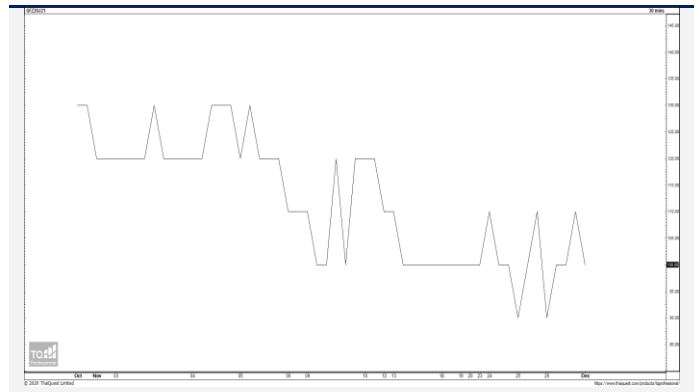
	←----->										
	93	94	95	Dollar Index				แข็งค่า			
				96	97	98	99	100	101	102	
40	1,617.66	1,589.21	1,560.76	1,532.31	1,503.86	1,475.41	1,446.96	1,418.52	1,390.07	1,361.62	1,333.17
43	1,616.71	1,588.26	1,559.81	1,531.36	1,502.91	1,474.47	1,446.02	1,417.57	1,389.12	1,360.67	1,332.22
46	1,615.76	1,587.31	1,558.86	1,530.42	1,501.97	1,473.52	1,445.07	1,416.62	1,388.17	1,359.72	1,331.28
49	1,614.82	1,586.37	1,557.92	1,529.47	1,501.02	1,472.57	1,444.12	1,415.67	1,387.23	1,358.78	1,330.33
52	1,613.87	1,585.42	1,556.97	1,528.52	1,500.07	1,471.62	1,443.18	1,414.73	1,386.28	1,357.83	1,329.38
55	1,612.92	1,584.47	1,556.02	1,527.57	1,499.13	1,470.68	1,442.23	1,413.78	1,385.33	1,356.88	1,328.43
58	1,611.97	1,583.53	1,555.08	1,526.63	1,498.18	1,469.73	1,441.28	1,412.83	1,384.38	1,355.94	1,327.49
61	1,611.03	1,582.58	1,554.13	1,525.68	1,497.23	1,468.78	1,440.33	1,411.89	1,383.44	1,354.99	1,326.54
64	1,610.08	1,581.63	1,553.18	1,524.73	1,496.28	1,467.84	1,439.39	1,410.94	1,382.49	1,354.04	1,325.59
67	1,609.13	1,580.68	1,552.24	1,523.79	1,495.34	1,466.89	1,438.44	1,409.99	1,381.54	1,353.09	1,324.65
70	1,608.19	1,579.74	1,551.29	1,522.84	1,494.39	1,465.94	1,437.49	1,409.04	1,380.60	1,352.15	1,323.70
73	1,607.24	1,578.79	1,550.34	1,521.89	1,493.44	1,464.99	1,436.55	1,408.10	1,379.65	1,351.20	1,322.75

การแปลงราคาทองคำให้เป็นบาท

GOLD Londin AM ( USD/Ounce )	FX ( บาท/ USD )				
	30.00	30.25	30.50	30.75	31.00
1,700	24,242	24,444	24,646	24,848	25,050
1,730	24,670	24,875	25,081	25,286	25,492
1,760	25,097	25,306	25,516	25,725	25,934
1,790	25,525	25,738	25,951	26,163	26,376
1,820	25,953	26,169	26,385	26,602	26,818
1,850	26,381	26,601	26,820	27,040	27,260
1,880	26,809	27,032	27,255	27,479	27,702
1,910	27,236	27,463	27,690	27,917	28,144
1,940	27,664	27,895	28,125	28,356	28,586

ที่มา: สายงานวิจัย บล. เอเชีย พลัส

Spread ระหว่าง GFZ20 – GFJ21



ที่มา: สายงานวิจัย บล. เอเชีย พลัส

คำนวณกำไรขาดทุนของ Gold Futures

บัลลงทอนรายย่อย (ค่าธรรมเนียม 490.10 บาท/สัญญา/ข้าง)				
ราคาปิด future	เปลี่ยนแปลง	กำไร (ขาดทุน)	ค่าธรรมเนียม+ VAT (บาท)	กำไร (ขาดทุน)สุทธิ
26,290.00	250.0	12,500	(1,049)	11,451
26,240.00	200.0	10,000	(1,049)	8,951
26,190.00	150.0	7,500	(1,049)	6,451
26,140.00	100.0	5,000	(1,049)	3,951
26,090.00	50.0	2,500	(1,049)	1,451
<b>26,040.00</b>	<b>0.0</b>	<b>-</b>	<b>(1,049)</b>	<b>(1,049)</b>
25,990.00	-50.0	(2,500)	(1,049)	(3,549)
25,940.00	-100.0	(5,000)	(1,049)	(6,049)
25,890.00	-150.0	(7,500)	(1,049)	(8,549)
25,840.00	-200.0	(10,000)	(1,049)	(11,049)
25,790.00	-250.0	(12,500)	(1,049)	(13,549)

ที่มา: สายงานวิจัย บล. เอเชีย พลัส

คำนวณกำไรขาดทุนของ Mini Gold Futures

บัลลงทอนรายย่อย (ค่าธรรมเนียม 98.10 บาท/สัญญา/ข้าง)				
ราคาปิด future	เปลี่ยนแปลง	กำไร (ขาดทุน)	ค่าธรรมเนียม+ VAT (บาท)	กำไร (ขาดทุน)สุทธิ
26,330.00	250.0	2,500	(210)	2,290
26,280.00	200.0	2,000	(210)	1,790
26,230.00	150.0	1,500	(210)	1,290
26,180.00	100.0	1,000	(210)	790
26,130.00	50.0	500	(210)	290
<b>26,080.00</b>	<b>0.0</b>	<b>-</b>	<b>(210)</b>	<b>(210)</b>
26,030.00	-50.0	(500)	(210)	(710)
25,980.00	-100.0	(1,000)	(210)	(1,210)
25,930.00	-150.0	(1,500)	(210)	(1,710)
25,880.00	-200.0	(2,000)	(210)	(2,210)
25,830.00	-250.0	(2,500)	(210)	(2,710)

ที่มา: สายงานวิจัย บล. เอเชีย พลัส