

# DERIVATIVES TALK

## กลยุทธ์การลงทุนอนุพันธ์

15 ธันวาคม 2563



### SET50 Futures:

การปรับฐานของ SET50 น่าจะเกิดขึ้นในระยะสั้น ระยะกลางยังมีแรงหนุนจาก Fund Flow ทำให้อยู่ในแนวโน้มขึ้น Trading S50Z20 รอบ 935-955 จุด และให้ Long ที่กรอบล่าง

### SET50 Option:

การเปิด Long S50Z20C950 ถูกปิดขาดทุน 3 จุด แนะนำให้รอเปิด Long S50Z20C925 ที่ 16 จุด (SET50=935) เป้าทำกำไร 36 จุด (SET50=955) Cut Loss 3 จุด

### Single Stock Futures:

สถานะ Long SCGZ20 ทุน 392 บาท ปัจจุบันมีผลขาดทุน 5.6% แนะนำถือต่อ เป้าทำกำไรที่ 415 บาทและ Cut Loss 4 บาทจากทุน

แนะนำถือสถานะ long VGIZ20 ทุน 7.65 บาท ปัจจุบันมีผลขาดทุน 5.5% แนะนำถือต่อ เป้าทำกำไร 7.95 บาท Cut Loss 0.15 บาทจากทุน

### Gold Futures:

ราคาทองคำยังมีแรงขายทำกำไรออกมาต่อเนื่อง ปัจจัยกดดันหลักเป็นเรื่องความคืบหน้าวัคซีน Trading GFZ20 รอบ 25900 – 26330 บาท (1810 – 1840\$)

### สถานะของนักลงทุน

All Futures Long(Short) Position : Contract			Accumulated Long(Short)			
	Long	Short	Net	2 Days	1 Weeks	1 Months
Institution	196,149	233,419	-37,270	-89,298	-167,568	-334,134
Foreign	150,121	162,751	-12,630	-24,277	-49,808	-42,533
Retail	325,186	275,286	49,900	113,575	217,376	376,667

SET50 Futures Long(Short) Position : Contract			Accumulated Long(Short)			
	Long	Short	Net	2 Days	1 Weeks	1 Months
Institution	50,520	53,675	-3,155	5,141	164	-15,217
Foreign	108,450	118,700	-10,250	-14,550	-25,121	-37,464
Retail	107,123	93,718	13,405	9,409	24,957	52,681

Single Stock Futures Long(Short) Position : Contract			Accumulated Long(Short)			
	Long	Short	Net	2 Days	1 Weeks	1 Months
Institution	138,304	172,620	-34,316	-94,928	-161,037	-301,323
Foreign	19,592	20,351	-759	-8,691	-27,266	-26,973
Retail	187,556	152,481	35,075	103,619	188,303	328,296

Metal Futures Long(Short) Position : Contract			Accumulated Long(Short)			
	Long	Short	Net	2 Days	1 Weeks	1 Months
Institution	5,340	3,964	1,376	1,540	834	1,045
Foreign	22,059	23,693	-1,634	-1,099	3,275	17,875
Retail	17,028	16,770	258	-441	-4,109	-18,920

Call Option Long(Short) Position : Contract			Accumulated Long(Short)			
	Long	Short	Net	2 Days	1 Weeks	1 Months
Institution	276	638	-362	-366	-197	-1,048
Foreign	4	1	3	-509	-346	1,211
Retail	3,666	3,304	362	362	684	1,006

Put Option Long(Short) Position : Contract			Accumulated Long(Short)			
	Long	Short	Net	2 Days	1 Weeks	1 Months
Institution	490	278	212	-105	-1,013	-5,264
Foreign	17	5	12	-193	-349	-1,883
Retail	2,992	3,216	-224	46	1,211	5,399

ที่มา: สายงานวิจัย บล. เอเชีย พลัส

SET50 Index Futures / Option P. 2

Single Stock Futures P. 4

Gold Futures P. 7

\*ภายใต้สภาวะที่ตลาดเผชิญกับความผันผวนสูง ทำให้การปรับกลยุทธ์ใน Derivative Talk ต้องสามารถดำเนินการได้อย่างรวดเร็วขึ้น ฝ่ายวิจัยฯจึงได้มีการเพิ่มช่องทางติดตามคำแนะนำกลยุทธ์การซื้อขายระหว่างวันทำการผ่าน 2 ช่องทาง เพื่อให้ นักลงทุน สามารถปรับเปลี่ยนกลยุทธ์ได้มีประสิทธิภาพมากยิ่งขึ้น คือ

- แอปพลิเคชัน: [ASP Smart](#)
- Telegram: [ASIA PLUS GROUP](#) (<http://bit.ly/TeleAsiaplusgroup>)

### RESEARCH DIVISION

บริษัทหลักทรัพย์ เอเชีย พลัส

#### เกิดศักดิ์ ทวีธีระธรรม

นักวิเคราะห์ปัจจัยพื้นฐานด้านตลาดทุน และทางเทคนิค  
เลขทะเบียนนักวิเคราะห์: 004132

#### ประสิทธิ์ รัตนกิจมล, CISA, CFA

นักวิเคราะห์ปัจจัยพื้นฐานด้านตลาดทุน และด้านเทคนิค  
เลขทะเบียนนักวิเคราะห์: 025917

#### นวลพรรณ น้อยรัชชกุล

นักวิเคราะห์ปัจจัยพื้นฐานด้านตลาดทุน และด้านเทคนิค  
เลขทะเบียนนักวิเคราะห์: 019994

#### ชาญชัย พันพานกิจ

นักวิเคราะห์ปัจจัยพื้นฐานด้านตลาดทุน และทางเทคนิค  
เลขทะเบียนนักวิเคราะห์: 064045

#### ธนัฐธ เกิดเนตร

ผู้ช่วยนักวิเคราะห์

## SET50 Overview

ปัจจัยแวดล้อมวันนี้ประเด็นต่างประเทศยังเป็นการแข่งขันระหว่างความคืบหน้าวัคซีนที่วานนี้สหรัฐฯ ได้มีการเริ่มโครงการฉีดวัคซีนของบริษัท Pfizer สำหรับป้องกัน COVID-19 แต่ถูกหักล้างจากจำนวนผู้ติดเชื้อ COVID-19 ในสหรัฐฯ และยุโรปที่ยังคงอยู่ในระดับสูงทำให้มีการเตรียมใช้มาตรการ Lockdown ที่เข้มงวดมากขึ้น โดยล่าสุด New York เตรียมใช้มาตรการ "Full Shutdown" กัดต้นตลาดหุ้นสหรัฐฯวานนี้ปรับลง -0.62% ด้านราคาน้ำมันดิบได้แรงหนุนจากความตึงเครียดในตะวันออกกลางหลังวานนี้เกิดเหตุเรือบรรทุกน้ำมันสัญชาติสิงคโปร์ถูกโจมตีนอกท่าเรือเจดดาห์ในซาอุดีอาระเบีย แต่ถูกลดทอนจากรายงานกลุ่ม OPEC ปรับลดคาดการณ์ความต้องการใช้น้ำมันดิบปี 2564 อยู่ที่ 95.89 mbpd ลดลงจากเดือนก่อน 0.35 mbpd ทำให้ราคาน้ำมันดิบ Brent ลดช่วงบวกลงเหลือ 0.6% ส่วนปัจจัยในประเทศให้ความสนใจไปที่ท่าทีของ ธปท. ที่วานนี้ยกเลิกแถลงการณ์ออกมาตรึงการควบคุมการชะลอการแข็งค่าเงินบาท ปัจจุบันจึงยังไม่มิกลไกป้องกันการแข่งขันค่าของเงินบาท โดยล่าสุดทิศทาง Dollar Index อ่อนค่าทำจุดต่ำสุดในรอบ 2 ปี 8 เดือนสวนทางค่าเงินบาทที่แข็งค่าที่บริเวณ 30 บาท/usd ภายใต้สถานการณ์ดังกล่าวทำให้ Fund Flow ยังมีโอกาสไหลเข้ามาหนุนในตลาดหุ้นบ้านเรา และมองการปรับฐานวานนี้ยังเป็นเพียงระยะสั้นเท่านั้น สำหรับวันนี้ประเมินกรอบการเคลื่อนไหวของ SET50 Index ไว้ที่ 935-955 จุด

## SET50 Index Futures

**Direction Trading:** การปรับฐานของ SET50 น่าจะเกิดขึ้นในระยะสั้น ระยะกลางยังมีแรงหนุนจาก Fund Flow ทำให้อยู่ในแนวโน้มขึ้น Trading S50Z20 กรอบ 935-955 จุด และให้ Long ที่กรอบล่าง

**Spread Trading:** นักลงทุนน่าจะเปิดสถานะ Short Spread ระหว่าง S50H21-S50Z20 ได้ที่บริเวณ -3.50 จุด ปัจจุบันที่ -3.50 จุด แนะนำถือต่อโดยคาดหวังทำกำไรเมื่อ Spread ลู่เข้าสู่ค่าทางทฤษฎีที่ -7.93 จุด

**SET50 Option:** การเปิด Long S50Z20C950 ถูกปิดขาดทุน 3 จุด แนะนำให้รอเปิด Long S50Z20C925 ที่ 16 จุด (SET50=935) เป้าทำกำไร 36 จุด (SET50=955) Cut Loss 3 จุด

	Last	1Yr Hist. Volatility	2Week Hist. Volatility
SET50 Index	947.82	33.47871	22.431

### Call Option

	Premium	Chg	Break Even	Intrinsic Value	Time Value	All-in-Premium	Theory Price	Volume	Open Interest	Implied Volatility	Delta	Effective Gearing	Time Decay
S50Z20C1000	1.80	-2.60	> 1001.8	0.00	1.80	5.70%	5.24	987	4386	19.51	0.08	43.67	0.1
S50Z20C975	5.00	-4.90	> 980	0.00	5.00	3.40%	10.93	1270	3978	18.71	0.22	41.26	0.0
S50Z20C950	12.60	-8.50	> 962.6	0.00	12.60	1.56%	20.44	652	3432	18.57	0.46	34.67	0.0
S50Z20C925	28.70	-11.00	> 953.7	22.82	5.88	0.62%	34.39	150	2360	20.03	0.72	23.93	0.0
S50Z20C900	50.00	-11.70	> 950	47.82	2.18	0.23%	52.62	50	2031	18.33	0.91	17.25	0.0

### Put Option

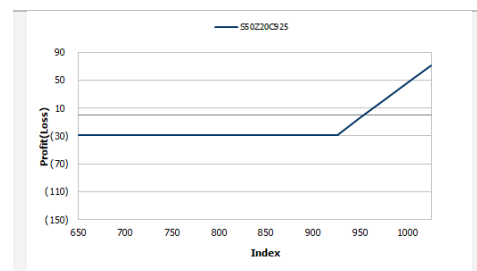
	Premium	Chg	Break Even	Intrinsic Value	Time Value	All-in-Premium	Theory Price	Volume	Open Interest	Implied Volatility	Delta	Effective Gearing	Time Decay
S50Z20P1000	56.70	10.40	< 943.3	52.18	4.52	-0.48%	58.13	0	50	14.80	-0.90	-15.95	0.0
S50Z20P975	32.10	6.60	< 942.9	27.18	4.92	-0.52%	38.83	117	263	18.29	-0.77	-23.49	0.0
S50Z20P950	15.00	3.20	< 935	2.18	12.82	-1.35%	23.34	502	1253	17.49	-0.54	-34.25	0.0
S50Z20P925	6.10	1.00	< 918.9	0.00	6.10	-3.05%	12.30	591	2169	19.68	-0.27	-40.95	0.0
S50Z20P900	2.60	0.30	< 897.4	0.00	2.60	-5.32%	5.53	723	4824	22.12	-0.13	-44.66	-0.1

ที่มา: สายงานวิจัย บล. เอเชีย พลัส

	SET50	S50Z20	S50H21
แนวรับ	935	935	947
แนวต้าน	955	955	964

\*ภายใต้สภาวะที่ตลาดเผชิญกับความผันผวนสูง ฝ่ายวิจัยจึงได้มีการเพิ่มช่องทางติดตามคำแนะนำกลยุทธ์การซื้อขายระหว่างวันผ่าน 2 ช่องทาง คือ

- แอปพลิเคชัน: **ASP Smart**
- Telegram: **ASIA PLUS GROUP**  
(<http://bit.ly/TeleAsiaplusgroup>)



หมายเหตุ : ตัวคูณดัชนีเท่ากับ 200 บาท ต่อ 1 จุดของดัชนี

ภาพรวมการซื้อขาย SET50 Index

UNDERLYING	Close	Chg	%Chg	สรุปการซื้อขาย
SET50	947.82	-10.67	-1.13%	14/12/20

Symbol	Settle	Chg	%Chg	Vol.	OI	OI Chg
S50F21	946.10	-11.9	-1.3%	88	154	23
S50G21	947.00	-12.8	-1.4%	8	63	0
S50Z20	947.50	-12.1	-1.3%	209,816	282,174	-15,919
S50H21	944.10	-12.3	-1.3%	42,475	65,707	-115
S50M21	940.20	-12.0	-1.3%	4,558	9,722	489
S50U21	937.00	-11.9	-1.3%	2,313	5,775	-43

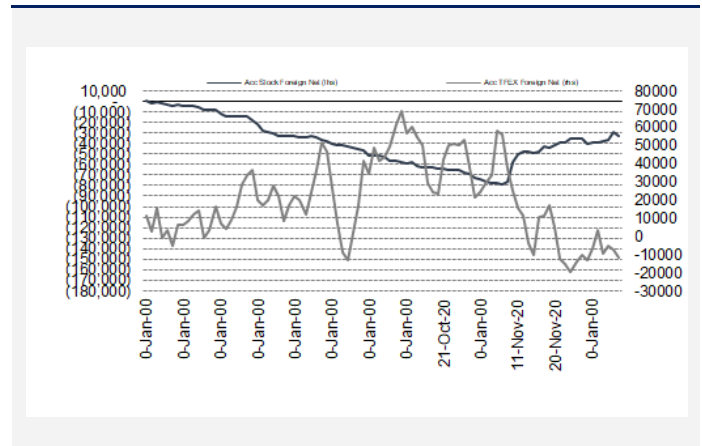
  

SET50 Futures Long(Short) : สัญญา	สถานะ Long(Short)			2 วัน	2 สัปดาห์	QTD
	Long	Short	Net			
สถาบัน	195,383	232,503	-37,120	5,141	-5,323	-6,352
ต่างชาติ	150,104	162,746	-12,642	-14,550	-2,392	-96,423
รวมย่อย	318,528	268,766	49,762	9,409	7,715	102,775

ที่มา: สายงานวิจัย บล. เอเชีย พลัส

ความสัมพันธ์สถานะของนักลงทุนต่างประเทศในตราสารทุน

และ SET50 Futures



ที่มา: สายงานวิจัย บล. เอเชีย พลัส

คาดการณ์ Spread ณ สิ้นเดือนจาก ASPS Model

	เป้าหมาย Spread ชีวียุค - ชีวียุค					
	S50J20	S50K20	S50M20	S50N20	S50Q20	S50U20
	ณ 29 เม.ย.63	ณ 28 พ.ค.63	ณ 29 มิ.ย.63	ณ 30 ก.ค.63	ณ 28 ส.ค.63	ณ 29 ก.ย.63
S50J20						
S50K20	-1.60					
S50M20	-1.32	0.28				
S50N20	-1.47	0.13	-0.15			
S50Q20	-5.84	-4.23	-4.52	-4.37		
S50U20	-6.88	-5.28	-5.56	-5.41	-1.04	

\*สมมติฐานอัตราดอกเบี้ยนโยบายระหว่าง มิ.ย. - ก.ย. 63 เท่ากับ 0.5%

ที่มา: สายงานวิจัย บล. เอเชีย พลัส

SET50 ที่ระดับค่า PER ต่างๆ

SET 50 Sensitivity	PER	ม.ค. 62E	มี.ค. 62E	เม.ย. 62E	พ.ค. 62E	มิ.ย. 62E	ก.ย. 62E	ธ.ค. 62E
PER 15.5	898	870	857	843	830	789	748	
PER 16	926	899	885	871	857	815	773	
PER 16.5	955	927	912	898	883	840	797	
PER 17	984	955	940	925	910	866	821	
PER 17.5	1,013	983	967	952	937	891	845	
PER 18	1,042	1,011	995	979	964	916	869	
PER 18.5	1,071	1,039	1,023	1,007	990	942	893	
PER 19	1,100	1,067	1,050	1,034	1,017	967	918	

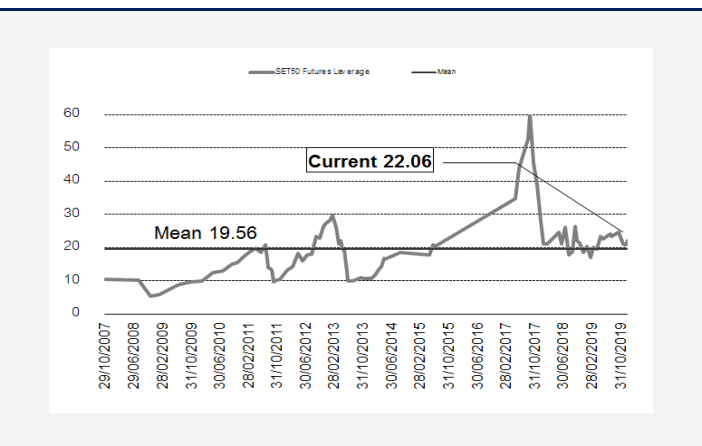
ที่มา: สายงานวิจัย บล. เอเชีย พลัส

คำนวณกำไรขาดทุนของ SET50 Futures

ราคาเปิด	chg (จุด)	นักลงทุนรายย่อย			
		กำไร	ค่าธรรมเนียม+	กำไร	
Futures	เทียบกับ	(ขาดทุน)	VAT (บาท)	(ขาดทุน)สุทธิ	
952.50	5.0	1,000	(186)	814	
951.50	4.0	800	(186)	614	
950.50	3.0	600	(186)	414	
949.50	2.0	400	(186)	214	
948.50	1.0	200	(186)	14	
<b>947.50</b>	<b>0.0</b>	<b>0.0</b>	<b>(186)</b>	<b>(186)</b>	
946.50	-1.0	(200)	(186)	(386)	
945.50	-2.0	(400)	(186)	(586)	
944.50	-3.0	(600)	(186)	(786)	
943.50	-4.0	(800)	(186)	(986)	
942.50	-5.0	(1,000)	(186)	(1,186)	

ที่มา: สายงานวิจัย บล. เอเชีย พลัส

ระดับ Leverage ของ SET50 Futures



ที่มา: Thailand Clearing House, ฝ่ายวิจัย ASPS

Single Stock Futures

Long SCCZ20

การปรับขึ้นของราคาหุ้น SCC ตั้งแต่เดือน พ.ย.63 ปรับขึ้นได้ช้ากว่าหุ้นในกลุ่มอุตสาหกรรมที่เกี่ยวข้องสะท้อนจากหุ้นในกลุ่มปิโตรฯปรับขึ้น 38% หุ้น SCGP ที่ปรับขึ้น 23% และหุ้น SCCC ที่ปรับขึ้น 14% ส่วน SCC ปรับขึ้น 11% เท่านั้น ขณะที่หากประเมินจากทิศทางผลประกอบการเชื่อว่าในระยะ 3-5 ปีข้างหน้า จะสามารถเติบโตได้จากแผนขยายทุกธุรกิจหลัก โดยเฉพาะกำลังการผลิตของธุรกิจปิโตรเคมี หลังจากโครงการ LSP ในเวียดนามเสร็จสิ้น รวมถึงการเติบโตของแบบก้าวกระโดดของธุรกิจ Packaging ปัจจุบัน PER 14 เท่าและ Yield 4% ส่วน FV64 อยู่ที่ 430 บาท

ภาพทางเทคนิค ราคาปีกรอบ Symmetrical Triangle เลื่อนทางขึ้น โดยมีเส้น EMA 10 วันเป็นแนวรับสนับสนุน นอกจากนี้การเคลื่อนไหวของราคาทำจังหวะ Higher Low บ่งชี้สัญญาณบวกทางเทคนิค เช่นเดียวกับ MACD ที่เคลื่อนที่เหนือแกนศูนย์

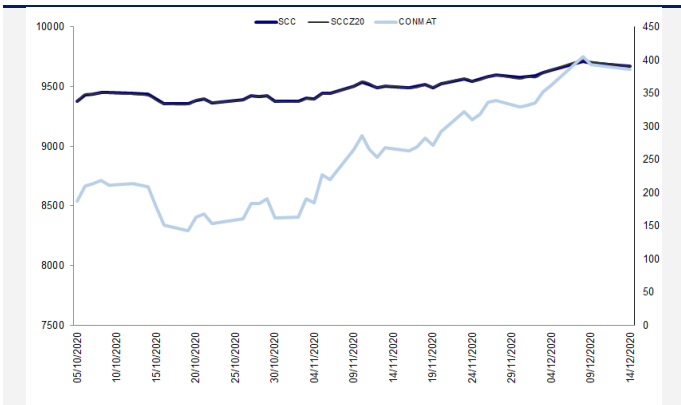
กลยุทธ์การลงทุน

เปิดสถานะ Long SCCZ20 ได้ที่หุ้น 392 บาท ปัจจุบันขาดทุน 5.64% แนะนำถือต่อเป้าหมายกำไรที่ 415 บาท และ Cut Loss 4 บาทจากหุ้น

Future								Underlying			
Future	Settle Price	Basis	ASP Theory Price	Vol	OI	OI Change	Leverage	Upside	PER 63F	PBV 63F	EPS GROWTH 63F
SCCZ20	390.50	-0.50	390.59	86	768	39	14.10	9.97%	14.82	1.58	-1.10%

ที่มา: สายงานวิจัย บล. เอเชีย พลัส

Historical Price



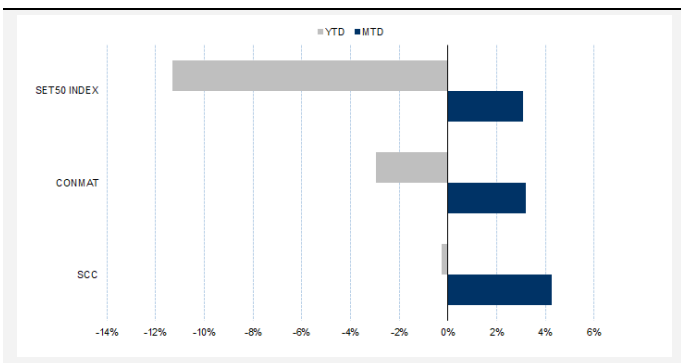
ที่มา: สายงานวิจัย บล. เอเชีย พลัส

คำนวณกำไรขาดทุนของ Stock Futures

นักลงทุนรายย่อย					
ราคาปิด future	chg (จุด) เทียบกับราคา	กำไร (บาท)	ค่าธรรมเนียม +VAT (บาท)	กำไรสุทธิ (บาท)	กำไรสุทธิ (บาท)
391.00	0.5	500	33.81	466	
390.90	0.4	400	33.81	366	
390.80	0.3	300	33.81	266	
390.70	0.2	200	33.81	166	
390.60	0.1	100	33.81	66	
<b>390.50</b>	<b>0.0</b>	<b>-</b>	<b>33.81</b>	<b>(34)</b>	
390.40	-0.1	(100)	33.81	(134)	
390.30	-0.2	(200)	33.81	(234)	
390.20	-0.3	(300)	33.81	(334)	
390.10	-0.4	(400)	33.81	(434)	
390.00	-0.5	(500)	33.81	(534)	

ที่มา: สายงานวิจัย บล. เอเชีย พลัส

Historical Return



ที่มา: สายงานวิจัย บล. เอเชีย พลัส

Technical Chart



ที่มา: สายงานวิจัย บล. เอเชีย พลัส

## Single Stock Futures

### Long VGIZ20

ฝ่ายวิจัยคาดการณ์ผลการประกอบการ 3Q63/64 เป็นต้นไปจะดีขึ้นต่อเนื่อง ตามทิศทางเศรษฐกิจที่ฟื้นตัวและมาตรการกระตุ้นจากภาครัฐในช่วงโค้งสุดท้ายของปี ประกอบกับได้ Sentiment บวกจาก IPO ของ KEX ที่คาดว่าจะเข้าซื้อขายช่วงปลาย 5.ค.63 – ต้นปี 64 หนุนกำไรเพิ่มในอนาคต โดยฝ่ายวิจัยคาดการณ์กำไรสุทธิ 2564 อยู่ที่ 1216 ล้านบาทใกล้เคียงกับฐานกำไรของช่วงก่อนเกิด COVID-19 FV ปี 2564 เท่ากับ 8.50 บาท

ภาพทางเทคนิครายวัน แกว่งขึ้นในกรอบ Uptrend Channel โดยมีสัญญาณฟื้นตัวจากการทำจังหวะ Higher Low ขณะที่ การย่อตัวมาเส้นแนวรับสำคัญที่ 7.50 บาท ใช้เป็นจังหวะเข้าสะสมเพื่อหวังการฟื้นกลับตามแนวโน้มขึ้นเดิม

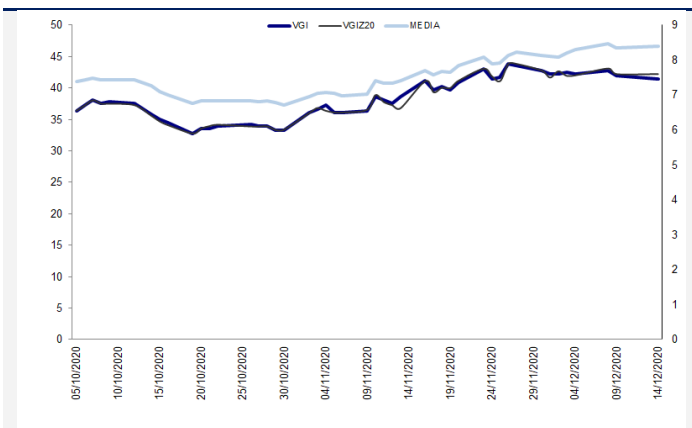
### กลยุทธ์การลงทุน

สถานะ long VGIZ20 ทุน 7.65 บาท ปัจจุบันขาดทุน 5.49% แนะนำถือต่อ เป้าทำกำไร 7.95 บาท Cut Loss 0.15 บาทจากทุน

Future								Underlying			
Future	Settle Price	Basis	ASP Theory Price	Vol	OI	OI Change	Leverage	Upside	PER 63F	PBV 63F	EPS GROWTH 63F
VGIZ20	7.60	0.15	7.44	3	5464	0	5.94	14.09%	193.02	4.97	-76.65%

ที่มา: สายงานวิจัย บล. เอเซีย พลัส

Historical Price



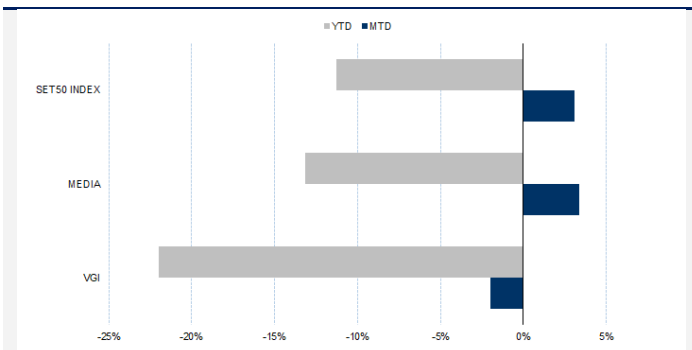
ที่มา: สายงานวิจัย บล. เอเซีย พลัส

คำนวณกำไรขาดทุนของ Stock Futures

นักลงทุนรายย่อย					
ราคาปิด future	chg (จุด) เทียบกับราคา	กำไร (ขาดทุน)	ค่าธรรมเนียม +VAT (บาท)	กำไร (ขาดทุน)สุทธิ	
8.10	0.5	500	1.70	498	
8.00	0.4	400	1.70	398	
7.90	0.3	300	1.70	298	
7.80	0.2	200	1.70	198	
7.70	0.1	100	1.70	98	
7.60	0.0	-	1.70	(2)	
7.50	-0.1	(100)	1.70	(102)	
7.40	-0.2	(200)	1.70	(202)	
7.30	-0.3	(300)	1.70	(302)	
7.20	-0.4	(400)	1.70	(402)	
7.10	-0.5	(500)	1.70	(502)	

ที่มา: สายงานวิจัย บล. เอเซีย พลัส

Historical Return



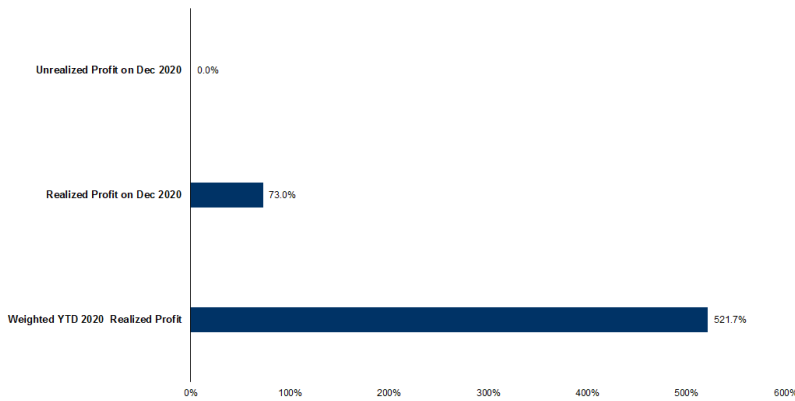
ที่มา: สายงานวิจัย บล. เอเซีย พลัส

Technical Chart



ที่มา: สายงานวิจัย บล. เอเซีย พลัส

## Tracking Performance



หมายเหตุ: การคำนวณผลตอบแทนจะใช้ราคาปิดในวันนับวันเป็นต้นไป โดยไม่รวมค่าคอมมิชชั่น ค่าธรรมเนียม และค่าธรรมเนียมการซื้อขายอื่น ๆ ที่เกี่ยวข้อง

ที่มา: สายงานวิจัย บล. เอเชีย พลัส

## Top 20 Most Active Volume

	Future	Settle Price	Basis	ASP Theory Price	Vol	OI	OI Change	Leverage	Resistance	Support
1	PSLZ20	6.22	-0.03	6.24	2721	1687	492	5.87	6.56	5.94
2	IVLZ20	34.48	-0.02	34.46	2035	4712	26	8.41	30.25	30.90
3	BEMZ20	9.19	0.04	9.14	2011	16545	-5	12.67	9.21	9.16
4	PTTZ20	42.50	0.25	42.21	1921	9656	-1402	12.35	41.20	40.34
5	IRPCZ20	3.69	0.05	3.64	1615	35276	-21	10.64	2.88	2.94
6	CHGZ20	2.60	0.02	2.58	1541	3047	-471	9.70	2.69	2.58
7	TRUEZ20	3.49	0.01	3.48	1445	35391	1218	9.16	3.54	3.28
8	CPALLZ20	64.50	0.00	64.43	1350	6633	-739	14.63	64.50	61.81
9	MINTZ20X	27.47	-0.03	27.47	960	9069	-400	7.89	25.46	25.14
10	BANPUZ20	8.98	0.03	8.94	923	9895	-502	10.71	8.99	8.34
11	BTSZ20X	10.35	0.05	10.29	912	38303	-599	9.90	10.52	10.34
12	TUZ20	14.88	0.08	14.78	855	2515	-382	8.11	15.22	14.75
13	HMPROZ20	14.70	0.20	14.48	816	1786	3	9.09	15.20	14.40
14	CKZ20	18.70	0.20	18.48	728	2572	325	8.39	19.12	18.28
15	CKPZ20	4.80	0.06	4.74	634	5616	-509	4.99	4.97	4.83
16	STAZ20	26.05	0.05	25.97	630	6327	406	5.43	26.30	25.00
17	KCEZ20	42.55	0.55	41.96	555	1549	151	7.89	43.09	39.07
18	WHAZ20	3.19	-0.01	3.20	541	17166	515	7.66	3.36	3.01
19	WHAZ20	3.19	-0.01	3.20	541	17166	515	7.66	3.36	3.01
20	GUNKULZ20	2.59	0.01	2.58	518	11075	-499	9.70	2.64	2.45

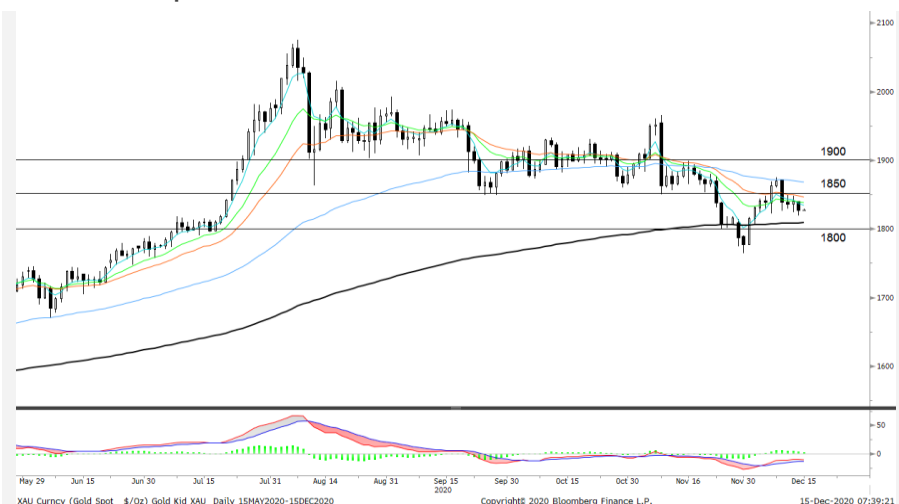
## Gold Futures

ราคาทองคำตลาดสหรัฐเมื่อคืน ปรับลดลง 10.6 เหรียญฯ หรือ 0.6% ปิดอยู่ที่ 1,826.9 เหรียญฯ เกิดจากแรงเทขาย ผลจากข่าวเชิงบวกเรื่องวัคซีนต้านไวรัสโควิด-19 หลังสำนักงานอาหารและยาสหรัฐ (FDA) ได้อนุมัติวัคซีนต้านไวรัสโควิด-19 ของบริษัทไฟเซอร์ อิงค์ และบริษัทไบโอเอ็นเทค เป็นกรณีฉุกเฉิน และผู้อำนวยการศูนย์ควบคุมและป้องกันโรคแห่งสหรัฐ (CDC) ได้ลงนามอนุมัติให้มีการฉีดวัคซีนของไฟเซอร์ให้กับชาวอเมริกันอย่างเป็นทางการเมื่อวานนี้ นอกจากนี้การแข็งค่าของดอลลาร์สหรัฐ เมื่อเทียบกับค่าเงินสกุลอื่น ส่งผลให้ Dollar Index ขยับขึ้นมาปิดบริเวณ 90.98 จุด ถือเป็นอีกปัจจัยกดดันต่อการเคลื่อนไหวของราคาทองคำ โดยสัปดาห์นี้ คงต้องติดตาม การประชุมธนาคารกลางสหรัฐ (เฟด) ที่จะเริ่มขึ้นในวันนี้ และสิ้นสุดพรุ่งนี้ (ตามเวลาสหรัฐ) รวมถึงการรายงานตัวเลขเศรษฐกิจสหรัฐ เช่น ดัชนีภาคการผลิต, ยอดค้าปลีก, ดัชนี PMI, จำนวนผู้ขอรับสวัสดิการว่างงานรายสัปดาห์ และดัชนีชี้้นำเศรษฐกิจ เป็นต้น

### กลยุทธ์การลงทุน

ราคาทองคำ GFZ20 เมื่อคืน ปรับลดลงตามราคาตลาดโลกรวม 230 บาท ปิดอยู่ที่ 26,080 บาท เทียบเท่า 1,822.6 เหรียญฯ ต่ำกว่าราคาทองคำ spot ล่าสุดที่เคลื่อนไหวบริเวณ 1,826-1,827 เหรียญฯ คาดราคา GFZ20 วันนี้จะอยู่ในกรอบ 26,000-26,300 บาท ทิศทางราคาทองคำยังมีแรงเทขาย หลังขาดปัจจัยหนุนและค่าเงินดอลลาร์แข็งค่า กอปรกับเพื่อรอดูผลการประชุมเฟด ทำให้ฝ่ายวิจัยแนะนำให้นักลงทุน Trading บริเวณ 1,810-1,840 เหรียญฯ เทียบเท่า 25,900-26,330 บาท และกำหนดจุดขาดทุน 100 บาท จากทุน เพื่อป้องกันความเสี่ยงหากราคาทองคำเคลื่อนไหวผิดจากคาด

### เทคนิควิเคราะห์ Gold Spot



ที่มา: สายงานวิจัย บล. เอเชีย พลัส

**GOLD Technical:** ย่อตัวหลังทดสอบบริเวณเส้น EMA 75 วัน พร้อมทั้งเกิดแท่งเทียนแดงยาว บ่งชี้แรงขายกลับเข้ามาแบบมีนัยสำคัญ ประกอบกับการเคลื่อนไหวที่ต่ำกว่าแกนศูนย์ บ่งชี้ แรงซื้อจำกัด ประเมินกรอบการเคลื่อนไหวไว้ที่ \$1800-\$1850

## Gold Futures

FUTURES	Last	Chg	%Chg	Vol.	OI	OI Chg
GFZ20	26,080	-70	-0.27	61	390	3
GFQ21	26,220	70	0.27	22	475	11
GFJ21	26,250	-370	-1.39	23	267	2

## Mini Gold Futures

FUTURES	Last	Chg	%Chg	Vol.	OI	OI Chg
GF10Z20	26,130	10	0.04	3,073	7,424	-270
GF10G21	26,160	0	0.00	2,095	5,871	-271
GF10J21	26,210	-10	-0.04	1,051	5,274	-173

หมายเหตุ : ราคาปิดของ Gold Futures (Night Session) Settle ณ เวลา 22.00 u. และปริมาณการซื้อขายเกิดขึ้นในช่วงเวลา 19.30-22.30 u.  
ที่มา : สายงานวิจัย บล.เอเชีย พลัส

ASPS Gold Valuation Matrix (เหรียญฯ/ทรอยออนซ์)

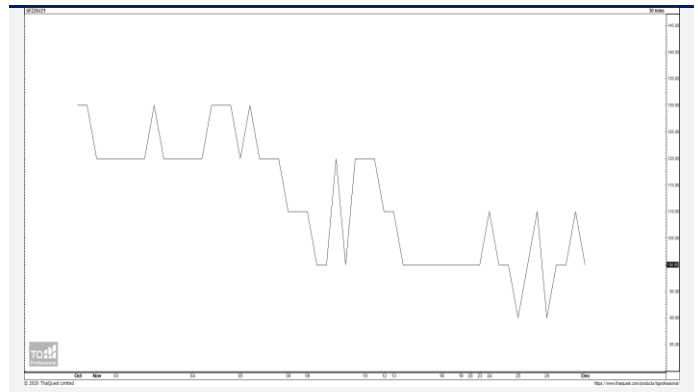
	←			Dollar Index				→				
	93	94	95	96	97	98	99	100	101	102	103	
Nymex (USD/Barrel)	40	1,617.66	1,589.21	1,560.76	1,532.31	1,503.86	1,475.41	1,446.96	1,418.52	1,390.07	1,361.62	1,333.17
	43	1,616.71	1,588.26	1,559.81	1,531.36	1,502.91	1,474.47	1,446.02	1,417.57	1,389.12	1,360.67	1,332.22
	46	1,615.76	1,587.31	1,558.86	1,530.42	1,501.97	1,473.52	1,445.07	1,416.62	1,388.17	1,359.72	1,331.28
	49	1,614.82	1,586.37	1,557.92	1,529.47	1,501.02	1,472.57	1,444.12	1,415.67	1,387.23	1,358.78	1,330.33
	52	1,613.87	1,585.42	1,556.97	1,528.52	1,500.07	1,471.62	1,443.18	1,414.73	1,386.28	1,357.83	1,329.38
	55	1,612.92	1,584.47	1,556.02	1,527.57	1,499.13	1,470.68	1,442.23	1,413.78	1,385.33	1,356.88	1,328.43
	58	1,611.97	1,583.53	1,555.08	1,526.63	1,498.18	1,469.73	1,441.28	1,412.83	1,384.38	1,355.94	1,327.49
	61	1,611.03	1,582.58	1,554.13	1,525.68	1,497.23	1,468.78	1,440.33	1,411.89	1,383.44	1,354.99	1,326.54
	64	1,610.08	1,581.63	1,553.18	1,524.73	1,496.28	1,467.84	1,439.39	1,410.94	1,382.49	1,354.04	1,325.59
	67	1,609.13	1,580.68	1,552.24	1,523.79	1,495.34	1,466.89	1,438.44	1,409.99	1,381.54	1,353.09	1,324.65
	70	1,608.19	1,579.74	1,551.29	1,522.84	1,494.39	1,465.94	1,437.49	1,409.04	1,380.60	1,352.15	1,323.70
	73	1,607.24	1,578.79	1,550.34	1,521.89	1,493.44	1,464.99	1,436.55	1,408.10	1,379.65	1,351.20	1,322.75

การแปลงราคาทองคำให้เป็นบาท

GOLD Londin AM ( USD/Ounce )	FX ( บาท/ USD )				
	30.00	30.25	30.50	30.75	31.00
1,700	24,242	24,444	24,646	24,848	25,050
1,730	24,670	24,875	25,081	25,286	25,492
1,760	25,097	25,306	25,516	25,725	25,934
1,790	25,525	25,738	25,951	26,163	26,376
1,820	25,953	26,169	26,385	26,602	26,818
1,850	26,381	26,601	26,820	27,040	27,260
1,880	26,809	27,032	27,255	27,479	27,702
1,910	27,236	27,463	27,690	27,917	28,144
1,940	27,664	27,895	28,125	28,356	28,586

ที่มา: สายงานวิจัย บล. เอเชีย พลัส

Spread ระหว่าง GFZ20 – GFJ21



ที่มา: สายงานวิจัย บล. เอเชีย พลัส

คำนวณกำไรขาดทุนของ Gold Futures

บัลลงกุนรายย่อย (ค่าธรรมเนียม 490.10 บาท/สัญญา/ข้าง)				
ราคาปิด future	เปลี่ยนแปลง	กำไร (ขาดทุน)	ค่าธรรมเนียม+ VAT (บาท)	กำไร (ขาดทุน)สุทธิ
26,330.00	250.0	12,500	(1,049)	11,451
26,280.00	200.0	10,000	(1,049)	8,951
26,230.00	150.0	7,500	(1,049)	6,451
26,180.00	100.0	5,000	(1,049)	3,951
26,130.00	50.0	2,500	(1,049)	1,451
<b>26,080.00</b>	<b>0.0</b>	<b>-</b>	<b>(1,049)</b>	<b>(1,049)</b>
26,030.00	-50.0	(2,500)	(1,049)	(3,549)
25,980.00	-100.0	(5,000)	(1,049)	(6,049)
25,930.00	-150.0	(7,500)	(1,049)	(8,549)
25,880.00	-200.0	(10,000)	(1,049)	(11,049)
25,830.00	-250.0	(12,500)	(1,049)	(13,549)

ที่มา: สายงานวิจัย บล. เอเชีย พลัส

คำนวณกำไรขาดทุนของ Mini Gold Futures

บัลลงกุนรายย่อย (ค่าธรรมเนียม 98.10 บาท/สัญญา/ข้าง)				
ราคาปิด future	เปลี่ยนแปลง	กำไร (ขาดทุน)	ค่าธรรมเนียม+ VAT (บาท)	กำไร (ขาดทุน)สุทธิ
26,380.00	250.0	2,500	(210)	2,290
26,330.00	200.0	2,000	(210)	1,790
26,280.00	150.0	1,500	(210)	1,290
26,230.00	100.0	1,000	(210)	790
26,180.00	50.0	500	(210)	290
<b>26,130.00</b>	<b>0.0</b>	<b>-</b>	<b>(210)</b>	<b>(210)</b>
26,080.00	-50.0	(500)	(210)	(710)
26,030.00	-100.0	(1,000)	(210)	(1,210)
25,980.00	-150.0	(1,500)	(210)	(1,710)
25,930.00	-200.0	(2,000)	(210)	(2,210)
25,880.00	-250.0	(2,500)	(210)	(2,710)

ที่มา: สายงานวิจัย บล. เอเชีย พลัส