

DERIVATIVES TALK

กลยุทธ์การลงทุนอนุพันธ์

16 ธันวาคม 2563 |



SET50 Futures:

สถานะ: Long S50Z20 ที่ทุน 935 จุด ปัจจุบันมีกำไร 12.60 จุด แนะนำถือต่อ เป้าทำกำไร ที่ 955 จุด แต่ให้ Stop profit ที่ 943 จุด เพื่อ Lock ผลตอบแทนขึ้นต่ำ 8 จุด

SET50 Option:

แนะนำให้ปรับจุดรอเปิด Long S50Z20C925 ไปที่ 24 จุด (SET50=943) เป้าทำกำไร 36 จุด (SET50=955) Cut Loss 3 จุด คาด SET50 ยังอยู่ในแนวโน้มขึ้น

Single Stock Futures:

สถานะ: Long SCCZ20 ทุน 392 บาท ถูกปิดรับผลขาดทุน 18.8% แนะนำกลับมารอเปิด Long SCCZ20 ใหม่ที่ 387 บาท เป้าทำกำไร 410 บาท Cut Loss 4 บาทจากทุน

สถานะ: long VGIZ20 ทุน 7.65 บาท ถูกปิดขาดทุน 41% แนะนำเปิด Long KBANKZ20 ที่ 116 บาท เป้าทำกำไรที่ 122 บาท Cut loss 1.25 บาทจากทุน

Gold Futures:

ราคาทองคำติดตัวกลับในระยะสั้น แต่เชื่อว่าจะไม่เกิน 1850\$ ไปมาก แนะนำ Short GFZ20 ที่ 26500 บาท เป้าทำกำไรที่ 26130 บาท Cut Loss 100 บาทจากทุน

SET50 Index Futures / Option **P. 2**

Single Stock Futures **P. 4**

Gold Futures **P. 7**

*ภายใต้สภาวะที่ตลาดเผชิญกับความผันผวนสูง ทำให้การปรับกลยุทธ์ใน Derivative Talk ต้องสามารถดำเนินการได้อย่างรวดเร็วขึ้น ฝ่ายวิจัยฯจึงได้มีการเพิ่มช่องทางติดตามคำแนะนำกลยุทธ์การซื้อขาย ระหว่างวันทำการผ่าน 2 ช่องทาง เพื่อให้ นักลงทุน สามารถปรับเปลี่ยนกลยุทธ์ได้มีประสิทธิภาพมากยิ่งขึ้น คือ

- แอปพลิเคชัน: **ASP Smart**
- Telegram: **ASIA PLUS GROUP**
(<http://bit.ly/TeleAsiaplusgroup>)

สถานะของนักลงทุน

All Futures Long(Short) Position : Contract				Accumulated Long(Short)		
	Long	Short	Net	2 Days	1 Weeks	1 Months
Institution	211,931	211,975	-44	-37,314	-136,654	-309,845
Foreign	131,103	138,251	-7,148	-19,778	-47,444	-40,342
Retail	294,449	287,257	7,192	57,092	184,098	350,187

SET50 Futures Long(Short) Position : Contract				Accumulated Long(Short)		
	Long	Short	Net	2 Days	1 Weeks	1 Months
Institution	44,271	51,323	-7,052	-10,207	1,502	-15,886
Foreign	97,112	96,452	660	-9,590	-11,273	-32,261
Retail	107,018	100,626	6,392	19,797	9,771	48,147

Single Stock Futures Long(Short) Position : Contract				Accumulated Long(Short)		
	Long	Short	Net	2 Days	1 Weeks	1 Months
Institution	162,993	154,741	8,252	-26,064	-129,214	-276,384
Foreign	17,587	30,002	-12,415	-13,174	-41,149	-32,410
Retail	167,414	163,251	4,163	39,238	170,363	308,794

Metal Futures Long(Short) Position : Contract				Accumulated Long(Short)		
	Long	Short	Net	2 Days	1 Weeks	1 Months
Institution	3,454	3,973	-519	857	-306	526
Foreign	14,595	11,763	2,832	1,198	3,838	20,707
Retail	9,844	12,157	-2,313	-2,055	-3,532	-21,233

Call Option Long(Short) Position : Contract				Accumulated Long(Short)		
	Long	Short	Net	2 Days	1 Weeks	1 Months
Institution	435	980	-545	-907	-452	-1,638
Foreign	1,514	1	1,513	991	1,018	2,723
Retail	3,952	4,921	-969	-607	-575	83

Put Option Long(Short) Position : Contract				Accumulated Long(Short)		
	Long	Short	Net	2 Days	1 Weeks	1 Months
Institution	431	656	-225	-13	-828	-5,119
Foreign	281	32	249	261	-104	-1,534
Retail	4,559	4,583	-24	-248	716	4,749

ที่มา: รายงานวิจัย บล. เอเชีย พลัส

RESEARCH DIVISION

บริษัทหลักทรัพย์ เอเชีย พลัส

เกิดศักดิ์ ทวีระธรรม

นักวิเคราะห์ปัจจัยพื้นฐานด้านตลาดทุน และทางเทคนิค
เลขทะเบียนนักวิเคราะห์: 004132

ประสิทธิ์ รัตนกิจมงคล, CISA, CFA

นักวิเคราะห์ปัจจัยพื้นฐานด้านตลาดทุน และด้านเทคนิค
เลขทะเบียนนักวิเคราะห์: 025917

นวลพรรณ น้อยรัชชกุล

นักวิเคราะห์ปัจจัยพื้นฐานด้านตลาดทุน และด้านเทคนิค
เลขทะเบียนนักวิเคราะห์: 019994

ชาญชัย พันทการนาจิก

นักวิเคราะห์ปัจจัยพื้นฐานด้านตลาดทุน และทางเทคนิค
เลขทะเบียนนักวิเคราะห์: 064045

ธนัฐธรรม เกิดเมตร

ผู้ช่วยนักวิเคราะห์

SET50 Overview

สินทรัพย์เสี่ยงวานนี้กลับมายืนในแดนบวกเป็นส่วนใหญ่หนุนจากความคืบหน้าวัคซีนที่วานนี้ FDA สหรัฐฯอนุมัติให้วัคซีนจากบริษัท Moderna ในกรณีฉุกเฉินรวมถึงความคาดหวังต่อมาตรการกระตุ้นเศรษฐกิจรอบใหม่ของสหรัฐฯ หักล้างความกังวลต่อสถานการณ์แพร่ระบาด COVID-19 จนทำให้หลายประเทศในยุโรปและบางพื้นที่ในสหรัฐฯจำเป็นต้องใช้มาตรการ Lockdown ที่เข้มงวดต่อไป โดยวานนี้ดัชนี Dow Jones +1.13% ดัชนี Dax Index +1.06% และราคาน้ำมันดิบ Brent ปรับขึ้นราว 0.8% สูงสุดในรอบ 8.5 เดือนมาอยู่ที่ 50.6 เหรียญฯ ตรงข้ามกับ Dollar Index ที่อ่อนค่ามาที่ 90.5 จุด ทำจุดต่ำสุดในรอบ 2 ปี 8 เดือน สวนทางค่าเงินบาทที่แข็งค่ามาที่ 30.02 บาท/USD ประเมินปัจจัยแวดล้อมข้างต้นน่าจะเป็นบวกต่อทิศทางของ SET50 Index รวมถึงทิศทางของ Fund Flow จากนักลงทุนต่างชาติที่มีโอกาสไหลเข้าจึงคาดการณ์การเคลื่อนไหวของ SET50 Index วันนี้อยู่ที่ 943 – 955 จุด

SET50 Index Futures

Direction Trading: คาด SET50 Index อยู่ในช่วงปรับขึ้นจากทิศทาง Fund Flow ที่มีแนวโน้มไหลเข้า สำหรับคำแนะนำ **Trading Long** วานี้น่าจะเปิดสถานะได้ที่ 935 จุด มีกำไรอยู่ 12.60 จุด แนะนำให้ถือต่อเข้าทำกำไรที่ 955 จุดและตั้ง **Stop Profit** ที่ 943 จุด เพิ่ม **Lock** กำไรขั้นต่ำ 8 จุด

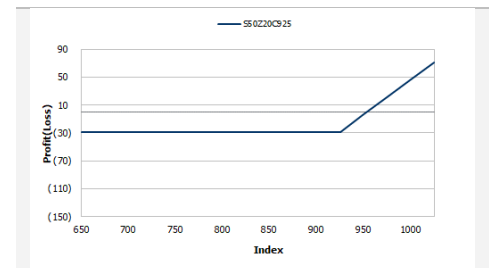
Spread Trading: นักลงทุนน่าจะเปิดสถานะ **Short Spread** ระหว่าง S50H21-S50Z20 ได้ที่บริเวณ -3.50 จุด ปัจจุบันที่ -3.70 จุด แนะนำถือต่อโดยคาดหวังทำกำไรเมื่อ Spread ลู่เข้าสู่ค่าทางทฤษฎีที่ -7.93 จุด

SET50 Option: แนะนำปรับจุดรอ Long S50Z20C925 ที่ 24 จุด (SET50=943) เป้าทำกำไร 36 จุด (SET50=955) Cut Loss 3 จุด

	SET50	S50Z20	S50H21
แนวรับ	943	943	940
แนวต้าน	955	955	952

*ภายใต้สภาวะที่ตลาดเผชิญกับความผันผวนสูง ฝ่ายวิจัยจึงได้มีการเพิ่มช่องทางติดตามคำแนะนำกลยุทธ์การซื้อขายระหว่างวันผ่าน 2 ช่องทาง คือ

- แอปพลิเคชัน: **ASP Smart**
- Telegram: **ASIA PLUS GROUP**
(<http://bit.ly/TeleAsiaplusgroup>)



หมายเหตุ : ตัวคูณดัชนีเท่ากับ 200 บาท ต่อ 1 จุดของดัชนี

	Last	1Yr Hist. Volatility	2Week Hist. Volatility
SET50 Index	949.28	33.47922	22.3936

Call Option

	Premium	Chg	Break Even	Intrinsic Value	Time Value	All-in-Premium	Theory Price	Volume	Open Interest	Implied Volatility	Delta	Effective Gearing	Time Decay
S50Z20C1000	2.60	0.80	> 1002.6	0.00	2.60	5.62%	4.72	786	4713	23.14	0.13	46.76	0.1
S50Z20C975	6.40	1.40	> 981.4	0.00	6.40	3.38%	10.27	1431	4521	21.26	0.26	39.07	0.0
S50Z20C950	13.40	0.80	> 963.4	0.00	13.40	1.49%	19.79	1154	3736	18.83	0.49	34.96	0.0
S50Z20C925	29.50	0.80	> 954.5	24.28	5.22	0.55%	33.96	197	2370	22.64	0.71	22.86	0.0
S50Z20C900	50.70	0.70	> 950.7	49.28	1.42	0.15%	52.54	46	2032	20.76	0.90	16.82	0.0

Put Option

	Premium	Chg	Break Even	Intrinsic Value	Time Value	All-in-Premium	Theory Price	Volume	Open Interest	Implied Volatility	Delta	Effective Gearing	Time Decay
S50Z20P1000	55.60	-1.10	< 944.4	50.72	4.88	-0.51%	56.95	2	50	24.85	-0.86	-15.45	0.0
S50Z20P975	33.90	1.80	< 941.1	25.72	8.18	-0.86%	37.51	49	273	21.99	-0.74	-21.31	0.0
S50Z20P950	15.70	0.70	< 934.3	0.72	14.98	-1.58%	22.02	703	1371	20.46	-0.51	-30.74	0.0
S50Z20P925	6.90	0.80	< 918.1	0.00	6.90	-3.28%	11.20	851	2114	21.77	-0.27	-36.01	0.0
S50Z20P900	3.20	0.60	< 896.8	0.00	3.20	-5.53%	4.78	1973	5751	24.37	-0.13	-36.41	-0.1

ที่มา: สายงานวิจัย บล. เอเชีย พลัส

ภาพรวมการซื้อขาย SET50 Index

UNDERLYING	Close	Chg	%Chg	สรุปการซื้อขาย
SET50	949.28	-9.21	-0.97%	15/12/20

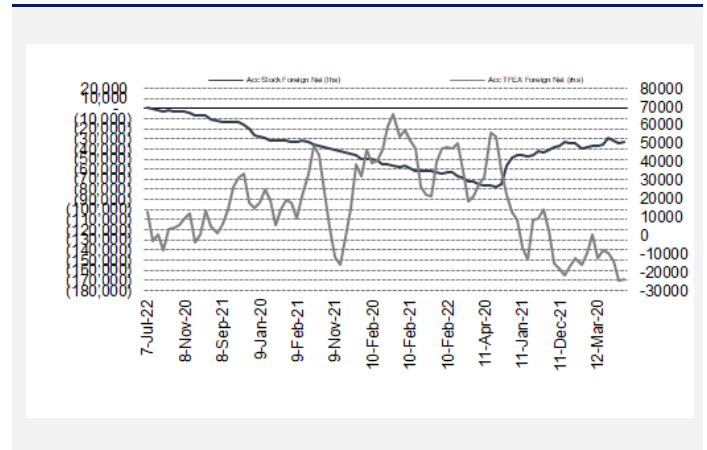
Symbol	Settle	Chg	%Chg	Vol.	OI	OI Chg
S50F21	946.10	0.0	0.0%	79	145	23
S50G21	947.00	0.0	0.0%	43	62	0
S50Z20	947.60	0.1	0.0%	191,112	267,976	-15,919
S50H21	943.80	-0.3	0.0%	48,548	73,360	-115
S50M21	940.00	-0.2	0.0%	6,533	10,359	489
S50U21	936.80	-0.2	0.0%	2,086	6,006	-43

SET50 Futures Long(Short) : สัญญา	สถานะ Long(Short)			2 วัน	2 สัปดาห์	QTD
	Long	Short	Net			
สถาบัน	211,065	210,339	726	-10,207	-7,719	-3,276
ต่างชาติ	129,308	138,219	-8,911	-9,590	-6,969	-8,461
รายย่อย	285,938	277,753	8,185	19,797	14,688	11,737

ที่มา: สายงานวิจัย บล. เอเชีย พลัส

ความสัมพันธ์สถานะของนักลงทุนต่างประเทศในตราสารทุน

และ: SET50 Futures



ที่มา: สายงานวิจัย บล. เอเชีย พลัส

คาดการณ์ Spread ณ สิ้นเดือนจาก ASPS Model

	เป้าหมาย Spread ชีวียโก - ชีวียโก				
	S50J20	S50K20	S50M20	S50N20	S50Q20
	ณ 29 เม.ย.63	ณ 28 พ.ค.63	ณ 29 มิ.ย.63	ณ 30 ก.ค.63	ณ 28 ส.ค.63
S50J20					
S50K20	-1.60				
S50M20	-1.32	0.28			
S50N20	-1.47	0.13	-0.15		
S50Q20	-5.84	-4.23	-4.52	-4.37	
S50U20	-6.88	-5.28	-5.56	-5.41	-1.04

*สมมติฐานอัตราดอกเบี้ยนโยบายระหว่าง มิ.ย. - ก.ย. 63 เท่ากับ 0.5%

ที่มา: สายงานวิจัย บล. เอเชีย พลัส

SET50 ที่ระดับค่า PER ต่างๆ

SET 50 Sensitivity	PER	ม.ค. 62E	มี.ค. 62E	เม.ย. 62E	พ.ค. 62E	มิ.ย. 62E	ก.ย. 62E	ธ.ค. 62E
PER 15.5	898	870	857	843	830	789	748	
PER 16	926	899	885	871	857	815	773	
PER 16.5	955	927	912	898	883	840	797	
PER 17	984	955	940	925	910	866	821	
PER 17.5	1,013	983	967	952	937	891	845	
PER 18	1,042	1,011	995	979	964	916	869	
PER 18.5	1,071	1,039	1,023	1,007	990	942	893	
PER 19	1,100	1,067	1,050	1,034	1,017	967	918	

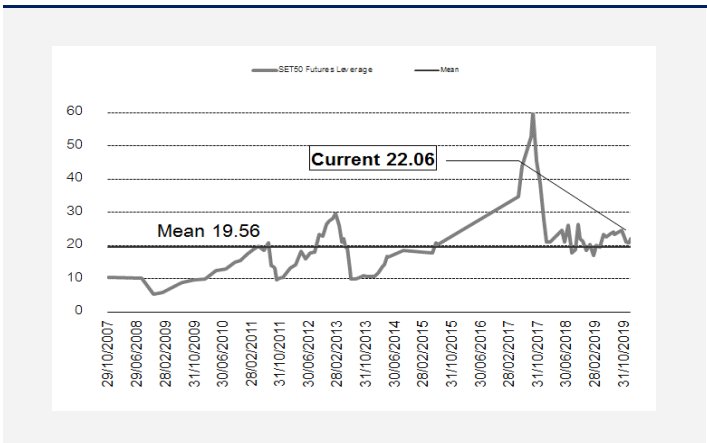
ที่มา: สายงานวิจัย บล. เอเชีย พลัส

คำนวณกำไรขาดทุนของ SET50 Futures

ราคาปิด Futures	chg (จุด) เทียบกับ	นักลงทุนรายย่อย (ค่าธรรมเนียม 87.10 บาท/สัญญา/ข้าง)		
		กำไร (ขาดทุน)	ค่าธรรมเนียม+ VAT (บาท)	กำไร (ขาดทุน)สุทธิ
952.60	5.0	1,000	(186)	814
951.60	4.0	800	(186)	614
950.60	3.0	600	(186)	414
949.60	2.0	400	(186)	214
948.60	1.0	200	(186)	14
947.60	0.0	0.0	(186)	(186)
946.60	-1.0	(200)	(186)	(386)
945.60	-2.0	(400)	(186)	(586)
944.60	-3.0	(600)	(186)	(786)
943.60	-4.0	(800)	(186)	(986)
942.60	-5.0	(1,000)	(186)	(1,186)

ที่มา: สายงานวิจัย บล. เอเชีย พลัส

ระดับ Leverage ของ SET50 Futures



ที่มา: Thailand Clearing House, ฝ่ายวิจัย ASPS

Single Stock Futures

Long SCCZ20

การปรับขึ้นของราคาหุ้น SCC ตั้งแต่เดือน พ.ย.63 ปรับขึ้นได้ช้ากว่าหุ้นในกลุ่มอุตสาหกรรมที่เกี่ยวข้องสะท้อนจากหุ้นในกลุ่มปิโตรฯปรับขึ้น 38% หุ้น SCGP ที่ปรับขึ้น 23% และหุ้น SCCC ที่ปรับขึ้น 14% ส่วน SCC ปรับขึ้น 11% เท่านั้น ขณะที่หากประเมินจากทิศทางผลประกอบการเชื่อว่าในระยะ 3-5 ปีข้างหน้า จะสามารถเติบโตได้จากแผนขยายทุกธุรกิจหลัก โดยเฉพาะกำลังการผลิตของธุรกิจปิโตรเคมี หลังจากโครงการ LSP ในเวียดนามเสร็จสิ้น รวมถึงการเติบโตของแบบก้าวกระโดดของธุรกิจ Packaging ปัจจุบัน PER 14 เท่าและ Yield 4% ส่วน FV64 อยู่ที่ 430 บาท

ภาพทางเทคนิค ราคาปีกรอบ Symmetrical Triangle เลื่อนทางขึ้น โดยมีเส้น EMA 10 วันเป็นแนวรับสนับสนุน นอกจากนี้การเคลื่อนไหวของราคาทำจังหวะ Higher Low บ่งชี้สัญญาณบวกทางเทคนิค เช่นเดียวกับ MACD ที่เคลื่อนที่เหนือแกนศูนย์

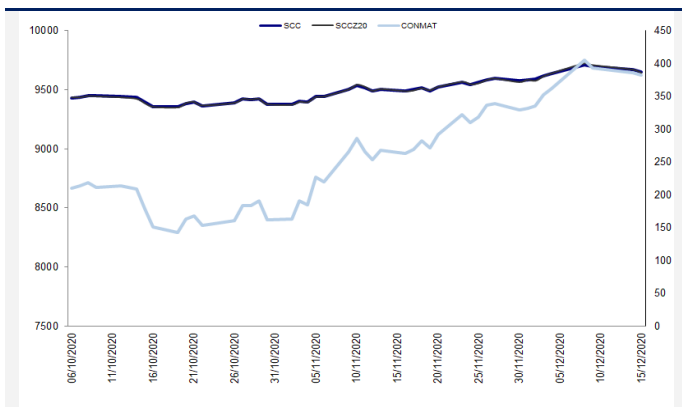
กลยุทธ์การลงทุน

แนะนำเปิด Long SCCZ20 ที่ 387 บาท เป้าทำกำไรที่ 410 บาท และ Cut Loss 4 บาทจากทุน

Future								Underlying			
Future	Settle Price	Basis	ASP Theory Price	Vol	OI	OI Change	Leverage	Upside	PER 63F	PBV 63F	EPS GROWTH 63F
SCCZ20	385.48	-1.52	386.59	86	768	39	13.95	11.11%	14.67	1.57	-1.10%

ที่มา: สายงานวิจัย บล. เอเชีย พลัส

Historical Price



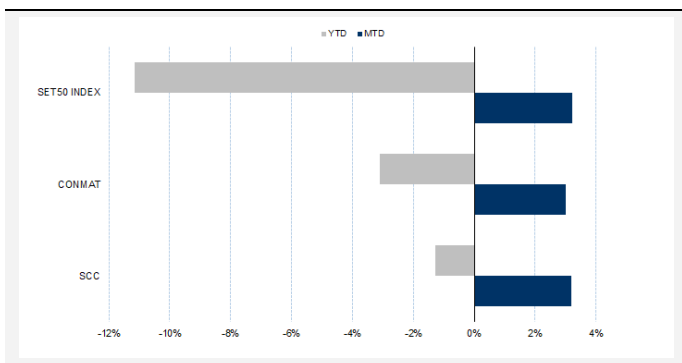
ที่มา: สายงานวิจัย บล. เอเชีย พลัส

คำนวณกำไรขาดทุนของ Stock Futures

ราคาปิด future	chg (จุด) เทียบกับราคา	กำไร (บาท)	บาทลงทุนรายย่อย	
			ค่าธรรมเนียม +VAT (บาท)	กำไรสุทธิ (บาท)
391.00	0.5	500	33.81	466
390.90	0.4	400	33.81	366
390.80	0.3	300	33.81	266
390.70	0.2	200	33.81	166
390.60	0.1	100	33.81	66
390.50	0.0	-	33.81	(34)
390.40	-0.1	(100)	33.81	(134)
390.30	-0.2	(200)	33.81	(234)
390.20	-0.3	(300)	33.81	(334)
390.10	-0.4	(400)	33.81	(434)
390.00	-0.5	(500)	33.81	(534)

ที่มา: สายงานวิจัย บล. เอเชีย พลัส

Historical Return



ที่มา: สายงานวิจัย บล. เอเชีย พลัส

Technical Chart



ที่มา: สายงานวิจัย บล. เอเชีย พลัส

Single Stock Futures

Long KBANKZ20

เศรษฐกิจในประเทศไทยที่มีแนวโน้มฟื้นตัวรวมถึงมาตรการกระตุ้นจากภาครัฐ ซึ่งภาพดังกล่าวเป็นบวกต่อคุณภาพสินทรัพย์ของ KBANK นอกจากนี้การที่ตั้งสำรอง ECL ล่วงหน้าในระดับสูงสะท้อนจาก Credit Cost 9M63 ที่ 2.75% ช่วยลดความเสี่ยงจากปัญหาคุณภาพสินทรัพย์ในระหว่างรอการฟื้นตัวของเศรษฐกิจ ขณิ Sentiment เชิงบวกจาก Fund Flow ต่างชาติ ที่นิยมหุ้นกลุ่มธนาคาร ราคาปัจจุบันมี PBV 0.58 เท่า ต่ำกว่า ค่าเฉลี่ยย้อนหลัง 12 ปี รว 2SD

ภาพทางเทคนิครายวัน รีบาวนด์หลังจากที่แกว่งลงมาทดสอบแนวรับ EMA 10 วันที่ 115 บาท คาดอยู่ในจังหวะ การทำ Higher Low ขณะที่ทิศทางราคายังอยู่ในโหมดขาขึ้น ในระยะสั้น หาก Breakout 117.50 บาทได้ จะเป็นการเปิด Upside

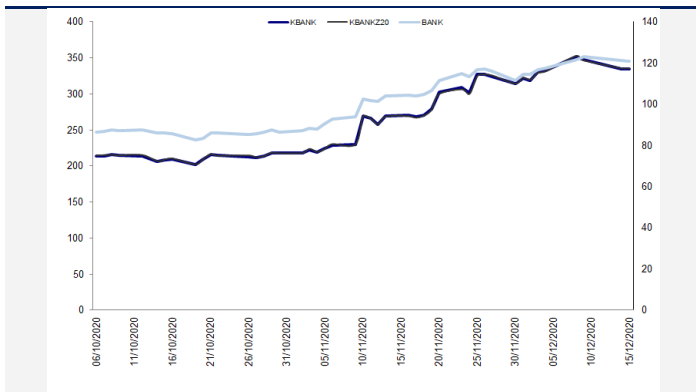
กลยุทธ์การลงทุน

แนะนำเปิด Long KBANKZ20 ที่ 116 บาท เป้าทำกำไร 122 บาท Cut Loss 1.25 บาท จากทุน

Future								Underlying			
Future	Settle Price	Basis	ASP Theory Price	Vol	OI	OI Change	Leverage	Upside	PER 63F	PBV 63F	EPS GROWTH 63F
KBANKZ20	117.50	0.50	116.88	382	2398	-114	9.11	7.69%	15.47	0.67	-53.27%

ที่มา: สายงานวิจัย บล. เอเชีย พลัส

Historical Price



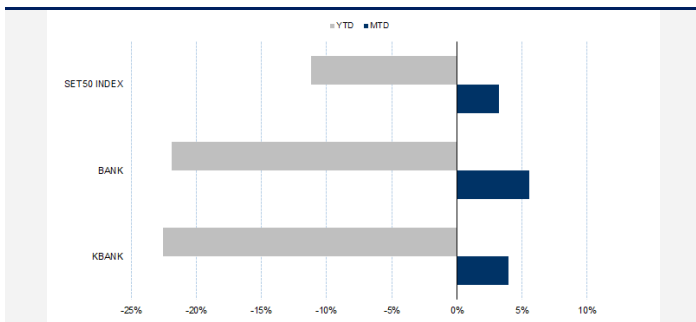
ที่มา: สายงานวิจัย บล. เอเชีย พลัส

คำนวณกำไรขาดทุนของ Stock Futures

ราคาปิด future	chg (จุด) เทียบกับราคา	นักลงทุนรายย่อย			
		กำไร (บาท)	ค่าธรรมเนียม +VAT (บาท)	กำไรสุทธิ (บาท)	
8.10	0.5	500	1.70	498	
8.00	0.4	400	1.70	398	
7.90	0.3	300	1.70	298	
7.80	0.2	200	1.70	198	
7.70	0.1	100	1.70	98	
7.60	0.0	-	1.70	(2)	
7.50	-0.1	(100)	1.70	(102)	
7.40	-0.2	(200)	1.70	(202)	
7.30	-0.3	(300)	1.70	(302)	
7.20	-0.4	(400)	1.70	(402)	
7.10	-0.5	(500)	1.70	(502)	

ที่มา: สายงานวิจัย บล. เอเชีย พลัส

Historical Return



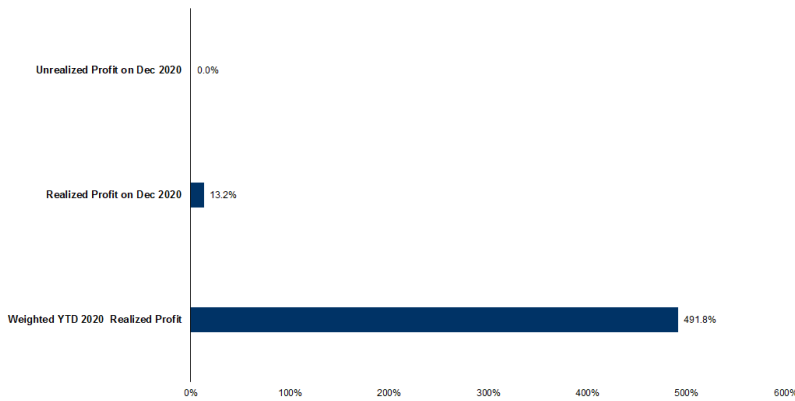
ที่มา: สายงานวิจัย บล. เอเชีย พลัส

Technical Chart



ที่มา: สายงานวิจัย บล. เอเชีย พลัส

Tracking Performance



หมายเหตุ: การคำนวณผลตอบแทนจะใช้ราคาปิดในวันนับวันเป็นต้นไป โดยไม่รวมค่าคอมมิชชั่น

ที่มา: สายงานวิจัย บล. เอเชีย พลัส

Top 20 Most Active Volume

	Future	Settle Price	Basis	ASP Theory Price	Vol	OI	OI Change	Leverage	Resistance	Support
1	PSLZ20	6.50	0.00	6.49	2721	1687	492	6.11	6.56	5.99
2	IVLZ20	36.45	-0.05	36.46	2035	4712	26	8.89	30.25	31.37
3	BEMZ20	9.06	0.01	9.04	2011	16545	-5	12.53	9.21	8.92
4	PTTZ20	42.90	0.15	42.70	1921	9656	-1402	12.50	41.20	40.63
5	IRPCZ20	3.89	0.01	3.88	1615	35276	-21	11.35	2.88	3.01
6	CHGZ20	2.59	0.01	2.58	1541	3047	-471	9.70	2.69	2.59
7	TRUEZ20	3.46	0.00	3.46	1445	35391	1218	9.11	3.55	3.30
8	CPALLZ20	64.14	0.14	63.93	1350	6633	-739	14.52	64.50	61.81
9	MINTZ20X	27.02	0.02	26.97	960	9069	-400	7.74	25.46	25.33
10	BANPUZ20	9.15	0.05	9.09	923	9895	-502	10.89	8.99	8.43
11	BTSZ20X	10.32	-0.08	10.39	912	38303	-599	10.00	10.52	10.01
12	TUZ20	14.80	0.20	14.58	855	2515	-382	8.00	15.20	14.70
13	HMPROZ20	14.30	0.20	14.08	816	1786	3	8.83	15.20	14.32
14	CKZ20	18.40	-0.10	18.48	728	2572	325	8.39	19.08	18.33
15	CKPZ20	4.75	0.05	4.69	634	5616	-509	4.95	4.96	4.80
16	STAZ20	26.17	0.17	25.97	630	6327	406	5.43	26.28	25.00
17	KCEZ20	42.25	0.25	41.96	555	1549	151	7.89	43.46	39.33
18	WHAZ20	3.21	0.03	3.18	541	17166	515	7.61	3.37	3.03
19	WHAZ20	3.21	0.03	3.18	541	17166	515	7.61	3.37	3.03
20	GUNKULZ20	2.60	0.02	2.58	518	11075	-499	9.70	2.66	2.47

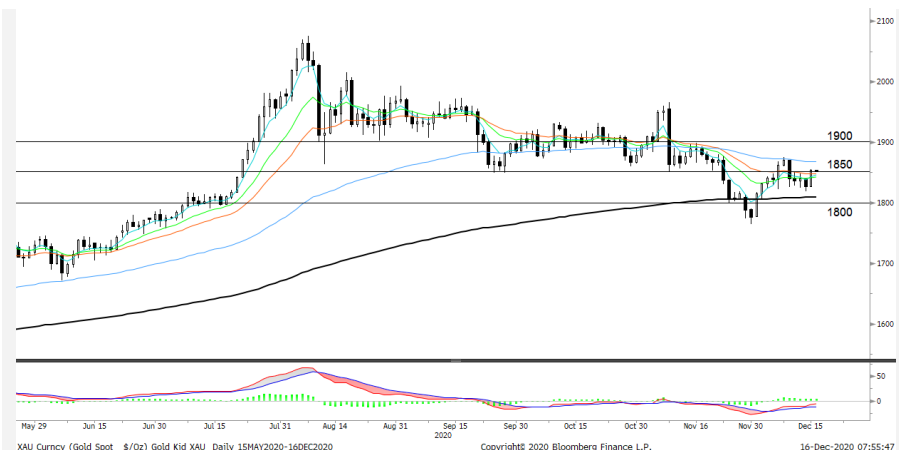
Gold Futures

ราคาทองคำตลาดสหรัฐเมื่อคืน ปรับเพิ่มขึ้น 26.4 เหรียญฯ หรือ 1.45% ปิดสูงสุดในรอบ 1 สัปดาห์ที่ระดับ 1,853.3 เหรียญฯ จากแรงเข้าซื้อเก็งกำไร หลังราคาร่วงลงมาหลายวัน ติดต่อกันรวมแล้วกว่า 40 เหรียญฯ นอกจากนี้ราคาทองคำมีแรงหนุนจากการอ่อนค่าของค่าเงินดอลลาร์สหรัฐ ก่อนทราบบผลการประชุมธนาคารกลางสหรัฐ (เฟด) ในคืนวันนี้ (ตามเวลาสหรัฐหรือช่วงเช้าวันพรุ่งนี้เวลาไทย) ท่ามกลางการคาดการณ์ว่าเฟดจะตรึงอัตราดอกเบี้ย และส่งสัญญาณผ่อนคลายนโยบายการเงินต่อไป ส่งผลให้ Dollar Index วานนี้ ปรับลงมาปิดบริเวณ 90.48 จุด โดยวันนี้ คงต้องติดตามผลประชุมเฟด รวมถึงการรายงานตัวเลขเศรษฐกิจสหรัฐในรอบสัปดาห์ ได้แก่ ยอดค้าปลีก, ดัชนี PMI, จำนวนผู้ขอรับสวัสดิการว่างงานรายสัปดาห์ และดัชนีชี้นำเศรษฐกิจเป็นต้น

กลยุทธ์การลงทุน

ราคาทองคำ GFZ20 เมื่อคืน ปรับเพิ่มขึ้นตามราคาตลาดโลกรวม 340 บาท ปิดอยู่ที่ 26,420 บาท เทียบเท่า 1,850.4 เหรียญฯ ใกล้เคียงราคาทองคำ spot ล่าสุดที่เคลื่อนไหว บริเวณ 1,850-1,852 เหรียญฯ คาดราคา GFZ20 วันนี้จะอยู่ในกรอบ 26,300-26,600 บาท จากข่าวเชิงบวกเรื่องวัคซีนต้านโควิด-19 หลังเริ่มมีการฉีดวัคซีนในหลายประเทศ, ความคืบหน้าในการเจรจามาตรการกระตุ้นเศรษฐกิจสหรัฐ รวมถึงคาดการณ์ผลประชุมเฟดคืนนี้ไม่น่าจะมีประเด็นใหม่ โดยเฟดยังคงดอกเบี้ยตามเดิม น่าจะทำให้ทองคำลดความน่าสนใจ และเกิดแรงเทขาย ทำให้ฝ่ายวิจัยแนะนำให้นักลงทุนรอดสถานะ Short GFZ20 บริเวณ 1,855 เหรียญฯ หรือไม่ต่ำกว่า 26,500 บาท โดยมีเป้าหมายทำกำไรที่ 1,830 เหรียญฯ เทียบเท่า 26,130 บาท และกำหนดจุดขาดทุน 100 บาทจากทุน เพื่อป้องกันความเสี่ยงหากราคาทองคำเคลื่อนไหวผิดจากคาด

เทคนิควิเคราะห์ Gold Spot



ที่มา: สายงานวิจัย บล. เอเชีย พลัส

GOLD Technical: เกิด Technical Rebound เป็นแท่งเทียนเขียวเต็มแท่ง อยู่ในจังหวะทดสอบแนวต้านบริเวณ \$1850 คาดเป็นการฟอร์มตัวทำจังหวะ Higher Low หากผ่านได้ จะเป็นการเปิด Upside โดยมีแนวต้านถัดไปบริเวณ \$1900

Gold Futures

FUTURES	Last	Chg	%Chg	Vol.	OI	OI Chg
GFZ20	26,420	70	0.27	46	376	-14
GFQ21	26,480	110	0.42	17	478	3
GFJ21	26,520	90	0.34	31	279	12

Mini Gold Futures

FUTURES	Last	Chg	%Chg	Vol.	OI	OI Chg
GF10Z20	26,390	40	0.15	1,840	7,452	28
GF10G21	26,420	30	0.11	1,827	5,129	-742
GF10J21	26,470	30	0.11	1,654	6,011	737

หมายเหตุ : ราคาปิดของ Gold Futures (Night Session) Settle ณ เวลา 22.00 น. และปริมาณการซื้อขายเกิดขึ้นในช่วงเวลา 19.30-22.30 น.
ที่มา : สายงานวิจัย บล.เอเชีย พลัส

ASPS Gold Valuation Matrix (เหรียญฯ/ทรอยออนซ์)

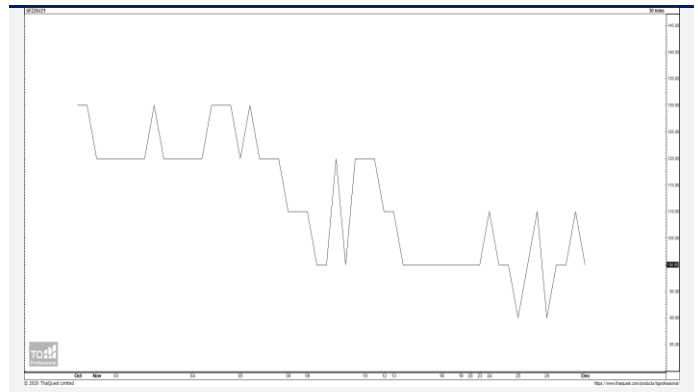
	←			Dollar Index				→				
	93	94	95	96	97	98	99	100	101	102	103	
Nymex (USD/Barrel)	40	1,617.66	1,589.21	1,560.76	1,532.31	1,503.86	1,475.41	1,446.96	1,418.52	1,390.07	1,361.62	1,333.17
	43	1,616.71	1,588.26	1,559.81	1,531.36	1,502.91	1,474.47	1,446.02	1,417.57	1,389.12	1,360.67	1,332.22
	46	1,615.76	1,587.31	1,558.86	1,530.42	1,501.97	1,473.52	1,445.07	1,416.62	1,388.17	1,359.72	1,331.28
	49	1,614.82	1,586.37	1,557.92	1,529.47	1,501.02	1,472.57	1,444.12	1,415.67	1,387.23	1,358.78	1,330.33
	52	1,613.87	1,585.42	1,556.97	1,528.52	1,500.07	1,471.62	1,443.18	1,414.73	1,386.28	1,357.83	1,329.38
	55	1,612.92	1,584.47	1,556.02	1,527.57	1,499.13	1,470.68	1,442.23	1,413.78	1,385.33	1,356.88	1,328.43
	58	1,611.97	1,583.53	1,555.08	1,526.63	1,498.18	1,469.73	1,441.28	1,412.83	1,384.38	1,355.94	1,327.49
	61	1,611.03	1,582.58	1,554.13	1,525.68	1,497.23	1,468.78	1,440.33	1,411.89	1,383.44	1,354.99	1,326.54
	64	1,610.08	1,581.63	1,553.18	1,524.73	1,496.28	1,467.84	1,439.39	1,410.94	1,382.49	1,354.04	1,325.59
	67	1,609.13	1,580.68	1,552.24	1,523.79	1,495.34	1,466.89	1,438.44	1,409.99	1,381.54	1,353.09	1,324.65
	70	1,608.19	1,579.74	1,551.29	1,522.84	1,494.39	1,465.94	1,437.49	1,409.04	1,380.60	1,352.15	1,323.70
	73	1,607.24	1,578.79	1,550.34	1,521.89	1,493.44	1,464.99	1,436.55	1,408.10	1,379.65	1,351.20	1,322.75

การแปลงราคาทองคำให้เป็นบาท

GOLD Londin AM (USD/Ounce)	FX (บาท/ USD)				
	30.00	30.25	30.50	30.75	31.00
1,700	24,242	24,444	24,646	24,848	25,050
1,730	24,670	24,875	25,081	25,286	25,492
1,760	25,097	25,306	25,516	25,725	25,934
1,790	25,525	25,738	25,951	26,163	26,376
1,820	25,953	26,169	26,385	26,602	26,818
1,850	26,381	26,601	26,820	27,040	27,260
1,880	26,809	27,032	27,255	27,479	27,702
1,910	27,236	27,463	27,690	27,917	28,144
1,940	27,664	27,895	28,125	28,356	28,586

ที่มา: สายงานวิจัย บล. เอเชีย พลัส

Spread ระหว่าง GFZ20 – GFJ21



ที่มา: สายงานวิจัย บล. เอเชีย พลัส

คำนวณกำไรขาดทุนของ Gold Futures

บัลลงทอนรายย่อย (ค่าธรรมเนียม 490.10 บาท/สัญญา/ข้าง)				
ราคาปิด future	เปลี่ยนแปลง	กำไร (ขาดทุน)	ค่าธรรมเนียม+ VAT (บาท)	กำไร (ขาดทุน)สุทธิ
26,670.00	250.0	12,500	(1,049)	11,451
26,620.00	200.0	10,000	(1,049)	8,951
26,570.00	150.0	7,500	(1,049)	6,451
26,520.00	100.0	5,000	(1,049)	3,951
26,470.00	50.0	2,500	(1,049)	1,451
26,420.00	0.0	-	(1,049)	(1,049)
26,370.00	-50.0	(2,500)	(1,049)	(3,549)
26,320.00	-100.0	(5,000)	(1,049)	(6,049)
26,270.00	-150.0	(7,500)	(1,049)	(8,549)
26,220.00	-200.0	(10,000)	(1,049)	(11,049)
26,170.00	-250.0	(12,500)	(1,049)	(13,549)

ที่มา: สายงานวิจัย บล. เอเชีย พลัส

คำนวณกำไรขาดทุนของ Mini Gold Futures

บัลลงทอนรายย่อย (ค่าธรรมเนียม 98.10 บาท/สัญญา/ข้าง)				
ราคาปิด future	เปลี่ยนแปลง	กำไร (ขาดทุน)	ค่าธรรมเนียม+ VAT (บาท)	กำไร (ขาดทุน)สุทธิ
26,640.00	250.0	2,500	(210)	2,290
26,590.00	200.0	2,000	(210)	1,790
26,540.00	150.0	1,500	(210)	1,290
26,490.00	100.0	1,000	(210)	790
26,440.00	50.0	500	(210)	290
26,390.00	0.0	-	(210)	(210)
26,340.00	-50.0	(500)	(210)	(710)
26,290.00	-100.0	(1,000)	(210)	(1,210)
26,240.00	-150.0	(1,500)	(210)	(1,710)
26,190.00	-200.0	(2,000)	(210)	(2,210)
26,140.00	-250.0	(2,500)	(210)	(2,710)

ที่มา: สายงานวิจัย บล. เอเชีย พลัส