

# DERIVATIVES TALK

## กลยุทธ์การลงทุนอนุพันธ์

17 ธันวาคม 2563



### SET50 Futures:

สถานะ: Long S50Z20 ทุน 935 จุด ปิดรับกำไร 20 จุด วันนี้แนะนำ Trading S50Z20 กรอบ 943 – 960 จุด และให้เปิดสถานะ: Long และถือข้ามวันที่กรอบล่าง

### SET50 Option:

คงคำแนะนำให้รอเปิด Long S50Z20C925 ที่ 24 จุด (SET50=943) ส่วนเป้าหมายกำไรปรับขึ้นไป 40 จุด (SET50=960) Cut Loss 3 จุด เชื่อว่า SET50 ยังอยู่ในแนวโน้มขึ้น

### Single Stock Futures:

แนะนำให้รอเปิด Long ADVANCZ20 ที่ 188 บาท เป้าหมายกำไรที่ 194 บาท Cut Loss 2 บาทจากทุน ผลกระทบที่เกิดขึ้นกับ DTAC น่าจะสร้างกระแสเชิงบวกต่อ ADVANC

แนะนำปรับราคาเปิด Long KBANKZ20 ไปที่ 118 บาท เป้าหมายกำไรที่ 124 บาท Cut loss 1.25 บาทจากทุน เชื่อว่า KBANK เป็นเป้าหมายที่ Fund Flow จะไหลเข้า

### Gold Futures:

ราคาทองคำดีดขึ้นตามค่าทำให้สามารถเปิด Short GFZ20 ได้ที่ทุนเฉลี่ย 26530 บาท แนะนำถือต่อ เป้าหมายกำไรที่ 26110 บาท (1830\$) Cut Loss 100 บาทจากทุน

SET50 Index Futures / Option P. 2

Single Stock Futures P. 4

Gold Futures P. 7

\*ภายใต้สภาวะที่ตลาดเผชิญกับความผันผวนสูง ทำให้การปรับกลยุทธ์ใน Derivative Talk ต้องสามารถดำเนินการได้อย่างรวดเร็วขึ้น ฝ่ายวิจัยฯจึงได้มีการเพิ่มช่องทางติดตามคำแนะนำกลยุทธ์การซื้อขายระหว่างวันทำการผ่าน 2 ช่องทาง เพื่อให้นักลงทุนสามารถปรับเปลี่ยนกลยุทธ์ได้มีประสิทธิภาพมากยิ่งขึ้น คือ

- แอปพลิเคชัน: [ASP Smart](#)
- Telegram: [ASIA PLUS GROUP](#)  
(<http://bit.ly/TeleAsiaplusgroup>)

### สถานะของนักลงทุน

	All Futures Long(Short) Position : Contract			Accumulated Long(Short)		
	Long	Short	Net	2 Days	1 Weeks	1 Months
Institution	238,417	232,041	6,376	6,332	-87,509	-259,465
Foreign	105,377	127,767	-22,390	-29,538	-73,861	-43,703
Retail	296,153	280,139	16,014	23,206	161,370	303,168

	SET50 Futures Long(Short) Position : Contract			Accumulated Long(Short)		
	Long	Short	Net	2 Days	1 Weeks	1 Months
Institution	41,475	35,777	5,698	-1,354	7,775	-8,266
Foreign	78,305	82,928	-4,623	-3,963	-20,285	-21,557
Retail	98,088	99,163	-1,075	5,317	12,510	29,823

	Single Stock Futures Long(Short) Position : Contract			Accumulated Long(Short)		
	Long	Short	Net	2 Days	1 Weeks	1 Months
Institution	191,265	185,651	5,614	13,866	-81,103	-231,394
Foreign	16,048	33,967	-17,919	-30,334	-56,704	-44,975
Retail	169,299	156,994	12,305	16,468	137,807	276,369

	Metal Futures Long(Short) Position : Contract			Accumulated Long(Short)		
	Long	Short	Net	2 Days	1 Weeks	1 Months
Institution	4,996	5,104	-108	-627	-296	-716
Foreign	10,956	10,861	95	2,927	1,197	19,817
Retail	11,290	11,277	13	-2,300	-901	-19,101

	Call Option Long(Short) Position : Contract			Accumulated Long(Short)		
	Long	Short	Net	2 Days	1 Weeks	1 Months
Institution	447	372	75	-470	-806	-1,463
Foreign	60	1	59	1,047	1,076	2,782
Retail	3,155	3,290	-135	-1,104	-785	-152

	Put Option Long(Short) Position : Contract			Accumulated Long(Short)		
	Long	Short	Net	2 Days	1 Weeks	1 Months
Institution	152	164	-12	-237	-571	-4,717
Foreign	281	32	249	261	-104	-1,534
Retail	2,145	2,133	12	-12	229	4,303

ที่มา: สายงานวิจัย บล. เอเชีย พลัส

### RESEARCH DIVISION

บริษัทหลักทรัพย์ เอเชีย พลัส

#### เกิดศักดิ์ ทวีธีระธรรม

นักวิเคราะห์ปัจจัยพื้นฐานด้านตลาดทุน และทางเทคนิค  
เลขทะเบียนนักวิเคราะห์: 004132

#### ประสิทธิ์ รัตนกิจมงคล, CISA, CFA

นักวิเคราะห์ปัจจัยพื้นฐานด้านตลาดทุน และด้านเทคนิค  
เลขทะเบียนนักวิเคราะห์: 025917

#### นวลพรรณ น้อยรัชชกุล

นักวิเคราะห์ปัจจัยพื้นฐานด้านตลาดทุน และด้านเทคนิค  
เลขทะเบียนนักวิเคราะห์: 019994

#### ชาญชัย พันทการนกิจ

นักวิเคราะห์ปัจจัยพื้นฐานด้านตลาดทุน และทางเทคนิค  
เลขทะเบียนนักวิเคราะห์: 064045

#### ธนัฐธรรม เกิดเมตต

ผู้ช่วยนักวิเคราะห์

## SET50 Overview

ผลการประชุม FED วานนี้ไม่มีมติคงอัตราดอกเบี้ยฯตามเดิมที่ระดับ 0 – 0.25% พร้อมส่งสัญญาณดำเนินนโยบายการเงินที่ผ่อนคลายต่อไปจนกว่าระดับการจ้างงานและเงินเฟ้อจะถึงเป้าหมายและอาจมีการเพิ่มวงเงินเข้าซื้อสินทรัพย์หากเศรษฐกิจสหรัฐฯฟื้นตัวล่าช้า การตอบสนองของตลาดหุ้นสหรัฐฯวานนี้ปรับขึ้นเพิ่มขึ้นเล็กน้อย แต่เห็นสัญญาณบวกจากทิศทางค่าเงิน Dollar Index ที่ยังคงอ่อนค่าโดยล่าสุดอยู่ที่ 90.45 จุด ทำจุดต่ำสุดต่อเนื่อง ส่วนทางทิศทางค่าเงินบาทที่เข้านี้แข็งค่ามาที่ 29.98 บาท/usd ทั้งนี้หากประเมินจากการรายงานนโยบายด้านอัตราแลกเปลี่ยนของประเทศคู่ค้าสำคัญของสหรัฐฯ ล่าสุดที่จัดประเทศไทยอยู่รายชื่อประเทศที่ถูกจับตาเรื่องแทรกแซงค่าเงินซึ่งเชื่อว่าจะเป็นอีกหนึ่งข้อจำกัดต่อการออกมาตรการดูแลค่าเงินบาทของรพท. ในระยะสั้น สถานการณ์ดังกล่าวมองเป็นสัญญาณบวกต่อทิศทาง Fund Flow ต่างชาติที่ไหลเข้าสู่ตลาดหุ้นบ้านเราจากความเสี่ยง Fx ลดลง ส่วนประเด็นอื่นๆ ราคาน้ำมันดิบยังคงปรับตัวสูงขึ้นล่าสุดอยู่ที่ 90.45 เหรียญฯ/บาร์เรลหลังการรายงานสต็อกน้ำมันดิบสหรัฐฯ ลดลงมากกว่าตลาดคาด ปัจจัยแวดล้อมที่มีน้ำหนักในทางบวกจึงคาด SET50 Index วันนี้แกว่งขึ้นตามกรอบ 943-960 จุด

## SET50 Index Futures

**Direction Trading:** สถานะ Long S50Z20 พุน 935 จุด ปิดรับกำไร 20 จุด วันนี้แนะนำ Trading S50Z20 กรอบ 943 – 960 จุด และให้เปิดสถานะ Long และถือข้ามวันที่กรอบล่าง

**Spread Trading:** นักลงทุนน่าจะเปิดสถานะ Short Spread ระหว่าง S50H21-S50Z20 ได้ที่บริเวณ -3.50 จุด ปัจจุบันที่ -3.00 จุด แนะนำถือต่อโดยคาดหวังทำกำไรเมื่อ Spread ลู่เข้าสู่ค่าทางทฤษฎีที่ -7.93 จุด

**SET50 Option:** คงคำแนะนำให้รอเปิด Long S50Z20C925 ที่ 24 จุด (SET50=943) ส่วนเป้าทำกำไรปรับขึ้นไปที่ 40 จุด (SET50=960) Cut Loss 3 จุด เชื่อว่า SET50 ยังอยู่ในแนวโน้มขึ้น

	Last	1Yr Hist. Volatility	2Week Hist. Volatility
<b>SET50 Index</b>	950.90	33.47176	14.41056

### Call Option

	Premium	Chg	Break Even	Intrinsic Value	Time Value	All-in-Premium	Theory Price	Volume	Open Interest	Implied Volatility	Delta	Effective Gearing	Time Decay
<b>S50Z20C1000</b>	2.10	-0.50	> 1002.1	0.00	2.10	5.38%	4.73	591	4985	21.91	0.12	52.69	0.1
<b>S50Z20C975</b>	5.80	-0.60	> 980.8	0.00	5.80	3.14%	10.50	1083	4968	20.24	0.26	43.15	0.0
<b>S50Z20C950</b>	12.70	-0.70	> 962.7	0.90	11.80	1.24%	20.44	903	3765	17.46	0.52	38.85	0.0
<b>S50Z20C925</b>	30.00	0.50	> 955	25.90	4.10	0.43%	35.22	211	2356	20.28	0.77	24.43	0.0
<b>S50Z20C900</b>	52.60	1.90	> 952.6	50.90	1.70	0.18%	54.42	27	2014	21.47	0.91	16.53	0.0

### Put Option

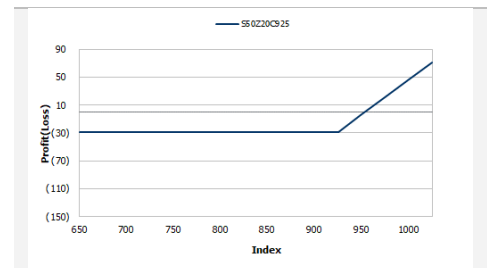
	Premium	Chg	Break Even	Intrinsic Value	Time Value	All-in-Premium	Theory Price	Volume	Open Interest	Implied Volatility	Delta	Effective Gearing	Time Decay
<b>S50Z20P1000</b>	52.80	-2.80	< 947.2	49.10	3.70	-0.39%	54.21	0	50	24.85	-0.86	-16.27	0.0
<b>S50Z20P975</b>	30.50	-3.40	< 944.5	24.10	6.40	-0.67%	34.98	38	293	21.51	-0.72	-23.13	0.0
<b>S50Z20P950</b>	12.10	-3.60	< 937.9	0.00	12.10	-1.37%	19.93	448	1514	17.96	-0.48	-37.80	0.0
<b>S50Z20P925</b>	5.10	-1.80	< 919.9	0.00	5.10	-3.26%	9.71	431	2218	20.50	-0.23	-41.56	0.0
<b>S50Z20P900</b>	2.30	-0.90	< 897.7	0.00	2.30	-5.59%	3.91	544	5843	24.04	-0.11	-42.43	-0.1

ที่มา: สายงานวิจัย บล. เอเชีย พลัส

	SET50	S50Z20	S50H21
<b>แนวรับ</b>	943	943	940
<b>แนวต้าน</b>	960	960	957

\*ภายใต้สภาวะที่ตลาดเผชิญกับความผันผวนสูง ฝ่ายวิจัยจึงได้มีการเพิ่มช่องทางติดตามคำแนะนำกลยุทธ์การซื้อขายระหว่างวันผ่าน 2 ช่องทาง คือ

- แอปพลิเคชัน: **ASP Smart**
- Telegram: **ASIA PLUS GROUP**  
(<http://bit.ly/TeleAsiaplusgroup>)



หมายเหตุ : ตัวคูณดัชนีเท่ากับ 200 บาท ต่อ 1 จุด ของดัชนี

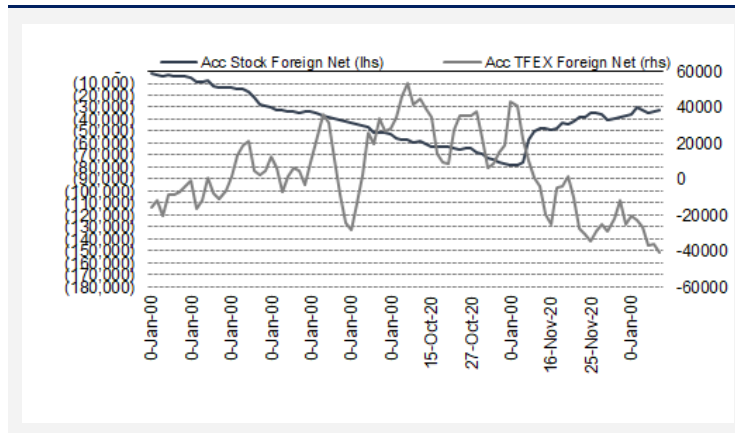
ภาพรวมการซื้อขาย SET50 Index

UNDERLYING	Close	Chg	%Chg	สรุปการซื้อขาย		
SET50	950.90	1.62	0.17%	16/12/20		
Symbol	Settle	Chg	%Chg	Vol.	OI	OI Chg
S50F21	950.60	4.5	0.5%	46	148	23
S50G21	951.00	4.0	0.4%	88	88	0
S50Z20	950.60	3.0	0.3%	167,354	261,852	-15,919
S50H21	947.60	3.8	0.4%	43,510	78,644	-115
S50M21	943.20	3.2	0.3%	5,128	10,426	489
S50U21	940.30	3.5	0.4%	1,742	6,179	-43
SET50 Futures Long(Short) : สัญญา				สะสม Long(Short)		
	Long	Short	Net	2 วัน	2 สัปดาห์	QTD
สถาบัน	237,818	231,505	6,313	-1,354	7,915	-7,706
ต่างชาติ	105,317	127,767	-22,450	-3,963	-15,569	-100,386
รายย่อย	290,853	274,716	16,137	5,317	7,654	108,092

ที่มา: สายงานวิจัย บล. เอเชีย พลัส

ความสัมพันธ์สถานะของนักลงทุนต่างประเทศในตราสารทุน

และ: SET50 Futures



ที่มา: สายงานวิจัย บล. เอเชีย พลัส

คาดการณ์ Spread ณ สิ้นเดือนจาก ASPS Model

	เป้าหมาย Spread ชริยโกด - ชริยโกด					
	S50J20	S50K20	S50M20	S50N20	S50Q20	S50U20
	ณ 29 เม.ย.63	ณ 28 พ.ค.63	ณ 29 มิ.ย.63	ณ 30 ก.ค.63	ณ 28 ส.ค.63	ณ 29 ก.ย.63
S50J20						
S50K20	-1.60					
S50M20	-1.32	0.28				
S50N20	-1.47	0.13	-0.15			
S50Q20	-5.84	-4.23	-4.52	-4.37		
S50U20	-6.88	-5.28	-5.56	-5.41	-1.04	

\*สมมติฐานอัตราดอกเบี้ยนโยบายระหว่าง มิ.ย. - ก.ย. 63 เท่ากับ 0.5%

ที่มา: สายงานวิจัย บล. เอเชีย พลัส

SET50 ที่ระดับค่า PER ต่างๆ

SET 50 Sensitivity	ม.ค. 62E	มี.ค. 62E	เม.ย. 62E	พ.ค. 62E	มิ.ย. 62E	ก.ย. 62E	ธ.ค. 62E
PER 15.5	898	870	857	843	830	789	748
PER 16	926	899	885	871	857	815	773
PER 16.5	955	927	912	898	883	840	797
PER 17	984	955	940	925	910	866	821
PER 17.5	1,013	983	967	952	937	891	845
PER 18	1,042	1,011	995	979	964	916	869
PER 18.5	1,071	1,039	1,023	1,007	990	942	893
PER 19	1,100	1,067	1,050	1,034	1,017	967	918

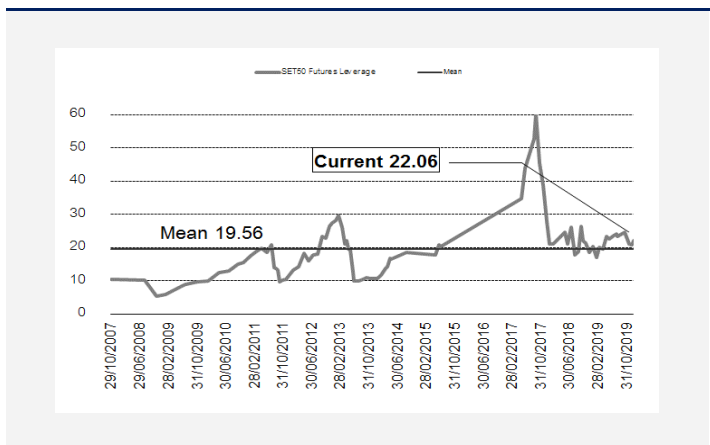
ที่มา: สายงานวิจัย บล. เอเชีย พลัส

คำนวณกำไรขาดทุนของ SET50 Futures

ราคาปิด	นักลงทุนรายย่อย			
	chg (จุด)	กำไร	ค่าธรรมเนียม+	กำไร
Futures	เทียบกับ	(ขาดทุน)	VAT (บาท)	(ขาดทุน)สุทธิ
955.60	5.0	1,000	(186)	814
954.60	4.0	800	(186)	614
953.60	3.0	600	(186)	414
952.60	2.0	400	(186)	214
951.60	1.0	200	(186)	14
<b>950.60</b>	<b>0.0</b>	<b>0.0</b>	<b>(186)</b>	<b>(186)</b>
949.60	-1.0	(200)	(186)	(386)
948.60	-2.0	(400)	(186)	(586)
947.60	-3.0	(600)	(186)	(786)
946.60	-4.0	(800)	(186)	(986)
945.60	-5.0	(1,000)	(186)	(1,186)

ที่มา: สายงานวิจัย บล. เอเชีย พลัส

ระดับ Leverage ของ SET50 Futures



ที่มา: Thailand Clearing House, ฝ่ายวิจัย ASPS

Single Stock Futures

Long ADVANCZ20

คาดการณ์ราคาหุ้นจะได้ Sentiment เชิงบวกจากกระแสการย้ายค่ายหลังวานนี้ DTAC เฝ้าจับตามองความเสี่ยงระบบล่มของ ในวันถัดรับสิทธิ์มาตรการคนละครึ่ง แม้จะมีมาตรการชดเชย แต่ความเชื่อมั่นการบริหารลดลง นอกจากนี้ประเมินว่า ADVANC จะเป็นหุ้น ICT ที่มีโอกาสได้รับความสนใจมากที่สุดจากกระแสเงินไหลเข้า จากจุดเด่นที่คาดว่ารักษาฐานกำไรระดับสูงได้ในช่วงลงทุน 1-2 ปีนี้ และการเก็บเกี่ยวประโยชน์ 5G ระยะถัดไป ขณะที่มูลค่าพื้นฐานปัจจุบันยังมี Upside 14.55% และคาดหวัง Yield เกินปีละ 3.5% ภาพทางเทคนิค ทิศทางราคา ปัจจุบัน หลังจากติดแนวต้านที่ 194 บาท ราคาอ่อนตัวลงมา เกิดการพักตัวบริเวณเส้น EMA 200 วันที่ 188 บาท และมีสัญญาณบวกทางเทคนิคจากการยก Low ของแท่งเทียน คาดมีโอกาสกลับตัว

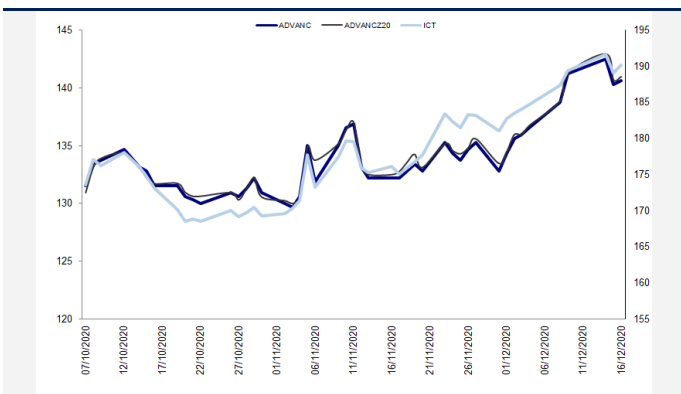
กลยุทธ์การลงทุน

แนะนำเปิด Long ADVANCZ20 ที่ 188 บาท เป้าทำกำไรที่ 194 บาท และ Cut Loss 2 บาทจากทุน

Future								Underlying			
Future	Settle Price	Basis	ASP Theory Price	Vol	OI	OI Change	Leverage	Upside	PER 63F	PBV 63F	EPS GROWTH 63F
ADVANCZ20	188.56	0.56	187.80	26	1427	28	13.82	17.02%	20.31	7.04	-11.79%

ที่มา: สายงานวิจัย บล. เอเชีย พลัส

Historical Price



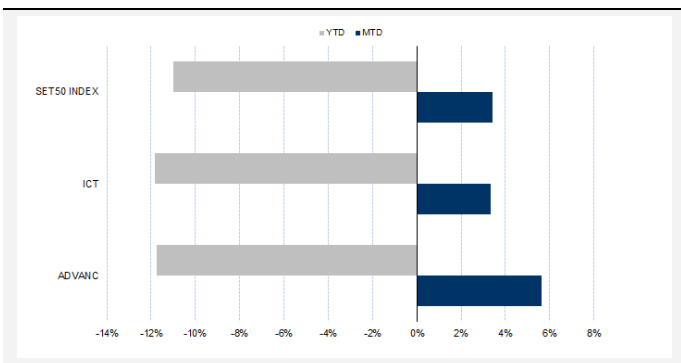
ที่มา: สายงานวิจัย บล. เอเชีย พลัส

คำนวณกำไรขาดทุนของ Stock Futures

ราคาปิด future	chg (จุด) เกี่ยวกับการราคา	ปริมาณซื้อขาย			
		กำไร (บาท)	ค่าธรรมเนียม +VAT (บาท)	กำไรสุทธิ (บาท)	
189.06	0.5	500	17.26	483	
188.96	0.4	400	17.26	383	
188.86	0.3	300	17.26	283	
188.76	0.2	200	17.26	183	
188.66	0.1	100	17.26	83	
<b>188.56</b>	0.0	-	17.26	(17)	
188.46	-0.1	(100)	17.26	(117)	
188.36	-0.2	(200)	17.26	(217)	
188.26	-0.3	(300)	17.26	(317)	
188.16	-0.4	(400)	17.26	(417)	
188.06	-0.5	(500)	17.26	(517)	

ที่มา: สายงานวิจัย บล. เอเชีย พลัส

Historical Return



ที่มา: สายงานวิจัย บล. เอเชีย พลัส

Technical Chart



ที่มา: สายงานวิจัย บล. เอเชีย พลัส

## Single Stock Futures

### Long KBANKZ20

เศรษฐกิจในประเทศที่มีแนวโน้มฟื้นรวมถึงมาตรการกระตุ้นจากภาครัฐฯ ซึ่งภาพดังกล่าวเป็นบวกต่อคุณภาพสินทรัพย์ของ KBANK นอกจากนี้การที่ตั้งสำรอง ECL ล่วงหน้าในระดับสูงสะท้อนจาก Credit Cost 9M63 ที่ 2.75% ช่วยลดความเสี่ยงจากปัญหาคุณภาพสินทรัพย์ในระหว่างรอการฟื้นตัวของเศรษฐกิจ ขณี Sentiment เชิงบวกจาก Fund Flow ต่างชาติ ที่นิยมหุ้นกลุ่มธนาคาร ราคาปัจจุบันมี PBV 0.58 เท่า ต่ำกว่า ค่าเฉลี่ยย้อนหลัง 12 ปี รว 2SD

ภาพทางเทคนิครายวัน รีบาวนด์หลังจากที่แกว่งลงมาทดสอบแนวรับ EMA 10 วันที่ 115 บาท คาคออยู่ในจังหวะ การทำ Higher Low ขณะที่ทิศทางราคายังอยู่ในโหมดขาขึ้น ในระยะสั้น หาก Breakout 117.50 บาทได้ จะเป็นการเปิด Upside

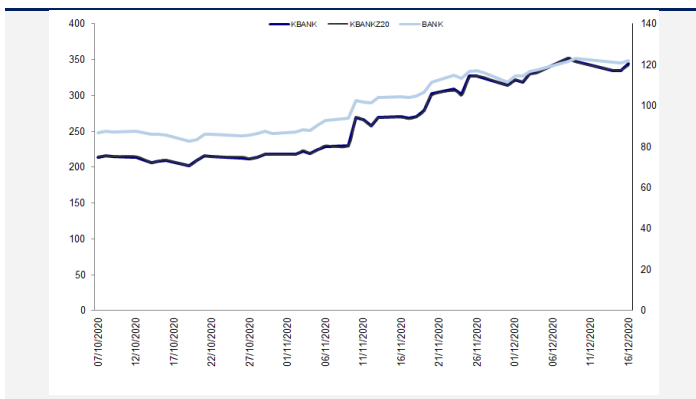
### กลยุทธ์การลงทุน

ปรับจุดเข้า Long KBANKZ20 ไปที่ 118 บาท เป้าทำกำไร 124 บาท Cut Loss 1.25 บาทจากทุน

Future								Underlying			
Future	Settle Price	Basis	ASP Theory Price	Vol	OI	OI Change	Leverage	Upside	PER 63F	PBV 63F	EPS GROWTH 63F
KBANKZ20	119.59	-0.91	120.37	263	2398	-114	9.38	4.56%	15.94	0.69	-53.27%

ที่มา: สายงานวิจัย บล. เอเชีย พลัส

### Historical Price



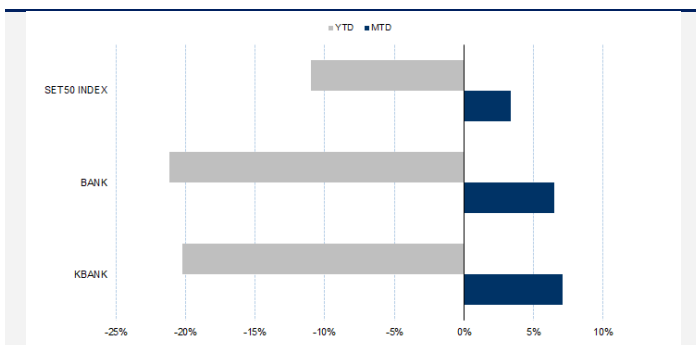
ที่มา: สายงานวิจัย บล. เอเชีย พลัส

### คำนวณกำไรขาดทุนของ Stock Futures

บัลลงทุณรายย่อย					
ราคาปิด future	chg (จุด)	กำไร	ค่าธรรมเนียม	กำไร	กำไรสุทธิ
เทียบกับราคา	(บาท)	(บาท)	+VAT (บาท)	(บาท)	(บาท)
120.09	0.5	500	14.23	486	
119.99	0.4	400	14.23	386	
119.89	0.3	300	14.23	286	
119.79	0.2	200	14.23	186	
119.69	0.1	100	14.23	86	
<b>119.59</b>	0.0	-	14.23	(14)	
119.49	-0.1	(100)	14.23	(114)	
119.39	-0.2	(200)	14.23	(214)	
119.29	-0.3	(300)	14.23	(314)	
119.19	-0.4	(400)	14.23	(414)	
119.09	-0.5	(500)	14.23	(514)	

ที่มา: สายงานวิจัย บล. เอเชีย พลัส

### Historical Return



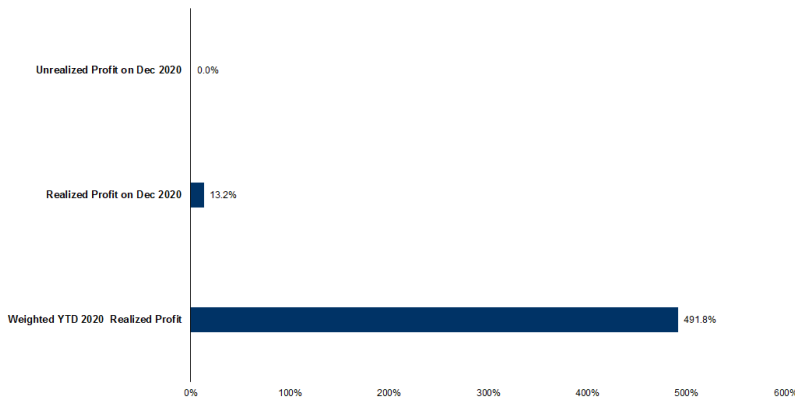
ที่มา: สายงานวิจัย บล. เอเชีย พลัส

### Technical Chart



ที่มา: สายงานวิจัย บล. เอเชีย พลัส

## Tracking Performance



หมายเหตุ: การคำนวณผลตอบแทนจะใช้ราคาปิดในวันนับวันเป็นต้นจนกระทั่งถึงวันปิดการซื้อขายในวันปิดตลาดของหลักทรัพย์ที่เกี่ยวข้อง

ที่มา: สายงานวิจัย บล. เอเชีย พลัส

## Top 20 Most Active Volume

	Future	Settle Price	Basis	ASP Theory Price	Vol	OI	OI Change	Leverage	Resistance
1	SUPERZ20	1.01	0.00	1.01	72	117828	-5	6.64	1.02
2	IRPCZ20	3.87	0.01	3.86	1873	35276	-21	11.29	3.96
3	ICHIZ20	10.35	0.05	10.29	5049	7162	-499	6.30	11.04
4	GUNKULZ20	2.65	0.03	2.62	2607	11075	-499	9.85	2.68
5	PSLZ20	6.86	-0.04	6.89	1520	1687	492	6.48	6.97
6	TMBZ20	1.22	0.02	1.20	13888	89295	-11	7.89	1.29
7	BCHZ20	13.95	0.15	13.79	107	2822	0	11.00	14.30
8	CPALLZ20	63.00	0.25	62.68	382	6633	-739	14.24	64.50
9	LHZ20	8.40	0.00	8.39	144	5235	30	11.63	8.53
10	VGIZ20	7.35	-0.05	7.39	9018	5464	0	5.90	7.52
11	JASZ20	3.21	0.01	3.20	2074	30969	-3	7.02	3.36
12	TTCLZ20	4.25	-0.05	4.30	1002	6731	0	6.29	4.28
13	PTGZ20	17.10	0.00	17.08	2264	3290	5	6.08	17.96
14	BLANDZ20	1.30	-0.02	1.32	110	188423	-69	11.58	1.33
15	BEAUTYZ20	1.80	0.01	1.79	136	12315	36	5.89	1.83
16	IVLZ20	36.25	0.25	35.96	488	4712	26	8.77	37.05
17	WHAZ20	3.28	0.00	3.28	8053	17166	515	7.85	3.39
18	WHAZ20	3.28	0.00	3.28	8053	17166	515	7.85	3.39
19	CKPZ20	4.64	-0.02	4.65	552	5616	-509	4.91	4.94
20	GPSCZ20	70.30	-0.20	70.42	66	1175	1	8.03	73.49



## Gold Futures

ราคาทองคำตลาดสหรัฐเมื่อคืน ปรับเพิ่มขึ้น 10.9 เหรียญฯ หรือ 0.6% ปิดอยู่ที่ 1,864.2 เหรียญฯ แรงหนุนจากค่าเงินดอลลาร์สหรัฐอ่อนค่า หลังที่ประชุมธนาคารกลางสหรัฐ (เฟด) มีมติคงอัตราดอกเบี้ย และประกาศเดิณหน้าซื้อพันธบัตรตามมาตรการผ่อนคลายเชิงปริมาณ (QE) ต่อไปจนกว่าเฟดจะบรรลุเป้าหมายด้านการจ้างงานและเงินเฟ้อ นอกจากนี้การเปิดเผยข้อมูลเศรษฐกิจสหรัฐที่ซบเซา สะท้อนจากยอดค้าปลีกเดือน พ.ย. ร่วงลงต่อเนื่องเป็นเดือนที่ 2 และดัชนี PMI ภาคการผลิตและบริการเดือน ธ.ค. ต่ำสุดในรอบ 2 เดือน ภาพรวมทำให้ Dollar Index วานนี้ ปรับลงมาปิดบริเวณ 90.24 จุด และเป็นปัจจัยหนุนต่อราคาทองคำ โดยวันนี้และพรุ่งนี้ คงต้องติดตามการรายงานตัวเลขเศรษฐกิจสหรัฐ ได้แก่ จำนวนผู้ขอรับสวัสดิการว่างงานรายสัปดาห์ และดัชนีชี้้นำเศรษฐกิจเป็นต้น

## กลยุทธ์การลงทุน

ราคาทองคำ GFZ20 เมื่อคืน ปรับเพิ่มขึ้นตามราคาตลาดโลกรวม 110 บาท ปิดอยู่ที่ 26,530 บาท เทียบเท่า 1,860 เหรียญฯ ต่ำกว่าราคาทองคำ spot ล่าสุดที่เคลื่อนไหวบริเวณ 1,863-1,864 เหรียญฯ คาดราคา GFZ20 วันนี้จะอยู่ในกรอบ 26,450-26,750 บาท การติดตัวของราคาทองคำเมื่อคืน ทำให้นักลงทุนสามารถเปิดสถานะ Short GFZ20 ด้วยต้นทุนเฉลี่ย 26,530 บาท แนะนำให้ถือสถานะไว้โดยมีเป้าหมายทำกำไรที่ 1,830 เหรียญฯ เทียบเท่า 26,110 บาท และกำหนดจุดขาดทุน 100 บาทจากทุน เพื่อป้องกันความเสี่ยงหากราคาทองคำเคลื่อนไหวผิดจากคาด

## Gold Futures

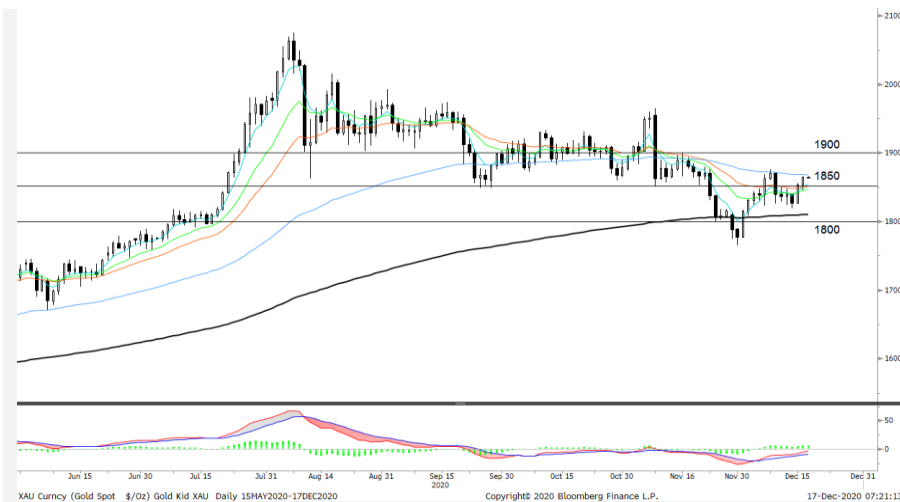
FUTURES	Last	Chg	%Chg	Vol.	OI	OI Chg
GFZ20	26,530	-20	-0.08	108	372	-4
GFG21	26,430	-150	-0.56	63	479	1
GFJ21	26,540	-50	-0.19	53	296	17

## Mini Gold Futures

FUTURES	Last	Chg	%Chg	Vol.	OI	OI Chg
GF10Z20	26,540	-20	-0.08	2,796	7,183	-269
GF10G21	26,560	-40	-0.15	1,495	5,474	345
GF10J21	26,610	-30	-0.11	808	6,086	75

หมายเหตุ : ราคาปิดของ Gold Futures (Night Session) Settle ณ เวลา 22.00 u. และปริมาณการซื้อขายเกิดขึ้นในช่วงเวลา 19.30-22.30 u.  
ที่มา : สายงานวิจัย บล.เอเชีย พลัส

## เทคนิควิเคราะห์ Gold Spot



ที่มา : สายงานวิจัย บล. เอเชีย พลัส

**GOLD Technical:** เกิด Technical Rebound เป็นแท่งเทียนเขียวเต็มแท่ง อยู่ในจังหวะทดสอบแนวต้านบริเวณ \$1850 คาดเป็นการฟอร์มตัวทำจังหวะ Higher Low หากผ่านได้ จะเป็นการเปิด Upside โดยมีแนวต้านถัดไปบริเวณ \$1900

ASPS Gold Valuation Matrix (เหรียญฯ/ทรอยออนซ์)

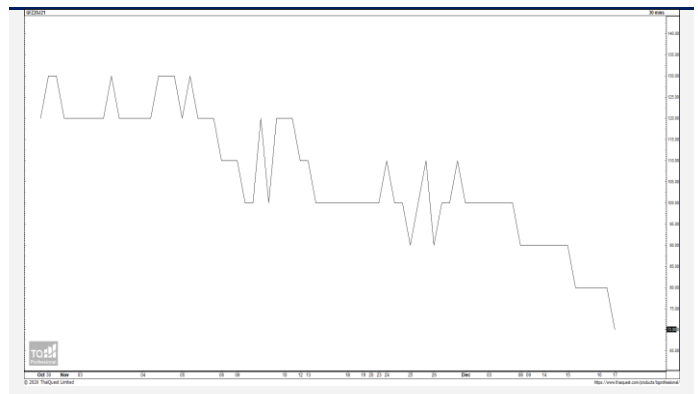
	←			Dollar Index						→		
	93	94	95	96	97	98	99	100	101	102	103	
Nymex (USD/Barrel)	40	1,617.66	1,589.21	1,560.76	1,532.31	1,503.86	1,475.41	1,446.96	1,418.52	1,390.07	1,361.62	1,333.17
	43	1,616.71	1,588.26	1,559.81	1,531.36	1,502.91	1,474.47	1,446.02	1,417.57	1,389.12	1,360.67	1,332.22
	46	1,615.76	1,587.31	1,558.86	1,530.42	1,501.97	1,473.52	1,445.07	1,416.62	1,388.17	1,359.72	1,331.28
	49	1,614.82	1,586.37	1,557.92	1,529.47	1,501.02	1,472.57	1,444.12	1,415.67	1,387.23	1,358.78	1,330.33
	52	1,613.87	1,585.42	1,556.97	1,528.52	1,500.07	1,471.62	1,443.18	1,414.73	1,386.28	1,357.83	1,329.38
	55	1,612.92	1,584.47	1,556.02	1,527.57	1,499.13	1,470.68	1,442.23	1,413.78	1,385.33	1,356.88	1,328.43
	58	1,611.97	1,583.53	1,555.08	1,526.63	1,498.18	1,469.73	1,441.28	1,412.83	1,384.38	1,355.94	1,327.49
	61	1,611.03	1,582.58	1,554.13	1,525.68	1,497.23	1,468.78	1,440.33	1,411.89	1,383.44	1,354.99	1,326.54
	64	1,610.08	1,581.63	1,553.18	1,524.73	1,496.28	1,467.84	1,439.39	1,410.94	1,382.49	1,354.04	1,325.59
	67	1,609.13	1,580.68	1,552.24	1,523.79	1,495.34	1,466.89	1,438.44	1,409.99	1,381.54	1,353.09	1,324.65
	70	1,608.19	1,579.74	1,551.29	1,522.84	1,494.39	1,465.94	1,437.49	1,409.04	1,380.60	1,352.15	1,323.70
	73	1,607.24	1,578.79	1,550.34	1,521.89	1,493.44	1,464.99	1,436.55	1,408.10	1,379.65	1,351.20	1,322.75

การแปลงราคาทองคำให้เป็นบาท

GOLD Londin AM ( USD/Ounce )	FX ( บาท/ USD )				
	30.00	30.25	30.50	30.75	31.00
1,700	24,242	24,444	24,646	24,848	25,050
1,730	24,670	24,875	25,081	25,286	25,492
1,760	25,097	25,306	25,516	25,725	25,934
1,790	25,525	25,738	25,951	26,163	26,376
1,820	25,953	26,169	26,385	26,602	26,818
1,850	26,381	26,601	26,820	27,040	27,260
1,880	26,809	27,032	27,255	27,479	27,702
1,910	27,236	27,463	27,690	27,917	28,144
1,940	27,664	27,895	28,125	28,356	28,586

ที่มา: สายงานวิจัย บล. เอเชีย พลัส

Spread ระหว่าง GFZ20 – GFJ21



ที่มา: สายงานวิจัย บล. เอเชีย พลัส

คำนวณกำไรขาดทุนของ Gold Futures

บัลลงทอนรายย่อย (ค่าธรรมเนียม 490.10 บาท/สัญญา/ข้าง)				
ราคาปิด future	เปลี่ยนแปลง	กำไร (ขาดทุน)	ค่าธรรมเนียม+ VAT (บาท)	กำไร (ขาดทุน)สุทธิ
26,780.00	250.0	12,500	(1,049)	11,451
26,730.00	200.0	10,000	(1,049)	8,951
26,680.00	150.0	7,500	(1,049)	6,451
26,630.00	100.0	5,000	(1,049)	3,951
26,580.00	50.0	2,500	(1,049)	1,451
<b>26,530.00</b>	<b>0.0</b>	<b>-</b>	<b>(1,049)</b>	<b>(1,049)</b>
26,480.00	-50.0	(2,500)	(1,049)	(3,549)
26,430.00	-100.0	(5,000)	(1,049)	(6,049)
26,380.00	-150.0	(7,500)	(1,049)	(8,549)
26,330.00	-200.0	(10,000)	(1,049)	(11,049)
26,280.00	-250.0	(12,500)	(1,049)	(13,549)

ที่มา: สายงานวิจัย บล. เอเชีย พลัส

คำนวณกำไรขาดทุนของ Mini Gold Futures

บัลลงทอนรายย่อย (ค่าธรรมเนียม 98.10 บาท/สัญญา/ข้าง)				
ราคาปิด future	เปลี่ยนแปลง	กำไร (ขาดทุน)	ค่าธรรมเนียม+ VAT (บาท)	กำไร (ขาดทุน)สุทธิ
26,790.00	250.0	2,500	(210)	2,290
26,740.00	200.0	2,000	(210)	1,790
26,690.00	150.0	1,500	(210)	1,290
26,640.00	100.0	1,000	(210)	790
26,590.00	50.0	500	(210)	290
<b>26,540.00</b>	<b>0.0</b>	<b>-</b>	<b>(210)</b>	<b>(210)</b>
26,490.00	-50.0	(500)	(210)	(710)
26,440.00	-100.0	(1,000)	(210)	(1,210)
26,390.00	-150.0	(1,500)	(210)	(1,710)
26,340.00	-200.0	(2,000)	(210)	(2,210)
26,290.00	-250.0	(2,500)	(210)	(2,710)

ที่มา: สายงานวิจัย บล. เอเชีย พลัส