

DERIVATIVES TALK

กลยุทธ์การลงทุนอนุพันธ์

18 ธันวาคม 2563 |



SET50 Futures:

เงินบาทแข็งค่าหนุน Fund Flow ไหลเข้าตลาดหุ้นต่อเนื่อง นำ Trading S50Z20 กรอบ 943 – 960 จุด โดยเชื่อว่า SET50 ยังมีแนวโน้มปรับตัวขึ้นไปได้

SET50 Option:

คงค่าแนะนำให้ปรับจุดเปิด Long S50Z20C925 ไปที่ 20 จุด (SET50=940) ส่วนเป้าหมายกำไร 35 จุด (SET50=955) Cut Loss 3 จุด

Single Stock Futures:

แนะนำให้รอเปิด Long ADVANCZ20 ที่ 188 บาท เป้าหมายกำไรที่ 194 บาท Cut Loss 2 บาทจากทุน ผลกระทบที่เกิดขึ้นกับ DTAC น่าจะสร้างกระแสเชิงบวกต่อ ADVANC

แนะนำปรับราคาเปิด Long KBANKZ20 ไปที่ 118 บาท เป้าหมายกำไรที่ 124 บาท Cut loss 1.25 บาทจากทุน เชื่อว่า KBANK เป็นเป้าหมายที่ Fund Flow จะไหลเข้า

Gold Futures:

สถานะ Short GFZ20 ทุน 26530 บาท ปิดรับผลขาดทุน 100 บาท แนะนำให้ Trading GFZ20 ในกรอบ 26480 – 26910 บาท (1870 – 1900\$)

สถานะของนักลงทุน

All Futures Long(Short) Position : Contract				Accumulated Long(Short)		
	Long	Short	Net	2 Days	1 Weeks	1 Months
Institution	204,822	326,068	-121,246	-114,870	-204,212	-338,476
Foreign	112,594	122,349	-9,755	-32,145	-63,570	-52,909
Retail	413,607	282,606	131,001	147,015	267,782	391,385

SET50 Futures Long(Short) Position : Contract				Accumulated Long(Short)		
	Long	Short	Net	2 Days	1 Weeks	1 Months
Institution	41,208	41,399	-191	5,507	3,596	-17,365
Foreign	81,985	82,288	-303	-4,926	-18,816	-15,809
Retail	104,603	104,109	494	-581	15,220	33,174

Single Stock Futures Long(Short) Position : Contract				Accumulated Long(Short)		
	Long	Short	Net	2 Days	1 Weeks	1 Months
Institution	154,417	278,162	-123,745	-118,131	-204,807	-302,938
Foreign	13,875	21,684	-7,809	-25,728	-46,834	-57,383
Retail	272,235	140,681	131,554	143,859	251,641	360,321

Metal Futures Long(Short) Position : Contract				Accumulated Long(Short)		
	Long	Short	Net	2 Days	1 Weeks	1 Months
Institution	3,216	4,482	-1,266	-1,374	-353	-967
Foreign	16,161	18,251	-2,090	-1,995	-262	18,089
Retail	17,079	13,723	3,356	3,369	615	-17,122

Call Option Long(Short) Position : Contract				Accumulated Long(Short)		
	Long	Short	Net	2 Days	1 Weeks	1 Months
Institution	224	380	-156	-81	-992	-1,397
Foreign	422	2	420	479	1,480	3,137
Retail	2,615	2,879	-264	-399	-1,006	-640

Put Option Long(Short) Position : Contract				Accumulated Long(Short)		
	Long	Short	Net	2 Days	1 Weeks	1 Months
Institution	240	168	72	60	-270	-4,569
Foreign	19	32	-13	263	-107	-1,517
Retail	1,700	1,791	-91	-79	-57	4,056

ที่มา: สายงานวิจัย บล. เอเชีย พลัส

SET50 Index Futures / Option **P. 2**

Single Stock Futures **P. 4**

Gold Futures **P. 7**

*ภายใต้สภาวะที่ตลาดเผชิญกับความผันผวนสูง ทำให้การปรับกลยุทธ์ใน Derivative Talk ต้องสามารถดำเนินการได้อย่างรวดเร็วขึ้น ฝ่ายวิจัยฯ จึงได้มีการเพิ่มช่องทางติดตามคำแนะนำกลยุทธ์การซื้อขาย ระหว่างวันทำการผ่าน 2 ช่องทาง เพื่อให้นักลงทุนสามารถปรับเปลี่ยนกลยุทธ์ได้มีประสิทธิภาพมากยิ่งขึ้น คือ

- แอปพลิเคชัน: **ASP Smart**
- Telegram: **ASIA PLUS GROUP**
(<http://bit.ly/TeleAsiaplusgroup>)

RESEARCH DIVISION

บริษัทหลักทรัพย์ เอเชีย พลัส

เกิดศักดิ์ ทวีธีระธรรม

นักวิเคราะห์ปัจจัยพื้นฐานด้านตลาดทุน และทางเทคนิค
เลขทะเบียนนักวิเคราะห์: 004132

ประสิทธิ์ รัตนกิจมงคล, CISA, CFA

นักวิเคราะห์ปัจจัยพื้นฐานด้านตลาดทุน และด้านเทคนิค
เลขทะเบียนนักวิเคราะห์: 025917

นวลพรรณ น้อยรัชชกุล

นักวิเคราะห์ปัจจัยพื้นฐานด้านตลาดทุน และด้านเทคนิค
เลขทะเบียนนักวิเคราะห์: 019994

ชาญชัย พันการนาทิจ

นักวิเคราะห์ปัจจัยพื้นฐานด้านตลาดทุน และทางเทคนิค
เลขทะเบียนนักวิเคราะห์: 064045

ธนัฐธรรม เกิดเมตร

ผู้ช่วยนักวิเคราะห์

SET50 Overview

ทิศทาง Dollar Index ที่ยังมีแนวโน้มอ่อนค่าจากค่าต่ำสุดอยู่ที่ 89.78 จุด ถือเป็นจุดต่ำสุดในรอบ 2 ปี 8 เดือน ส่วนทางค่าเงินบาทที่ต่ำสุดแข็งค่าหลุด 30 บาท/usd มาอยู่ที่ 29.76 บาท/usd และด้วยข้อจำกัดในการออกมาตรการดูแลค่าเงินในระยะสั้นของ ธปท. หลังถูกสหรัฐฯจัดเป็นประเทศที่ถูกจับตาเรื่องแทรกแซงค่าเงิน น่าจะทำให้ค่าเงินบาทยังมีทิศทางแข็งค่าต่อไป ซึ่งจะเป็นปัจจัยที่ยังช่วยดึงดูด Fund Flow ไหลเข้าตลาดหุ้นบ้านเรา ส่วนประเด็นต่างประเทศวันนี้มีความคืบหน้าวัคซีนที่ล่าสุด FDA ของสหรัฐฯอนุมัติให้ใช้วัคซีนจากบริษัท Moderna เพิ่มเติมหักล้างความกังวลต่อการแพร่ระบาดของ COVID-19 ในสหรัฐฯ ส่วนบ้านเราจะต้องติดตามหลังวานนี้พบผู้ติดเชื้อ COVID-19 ที่จังหวัดสมุทรสาคร สำหรับประเด็นอื่น ๆ วันนี้คาดว่า PTT จะได้ Sentiment เชิงบวกหลังแจ้งการจัดสรรหุ้น IPO ของ OR ซึ่งน่าจะช่วย SET50 Index ขึ้นตัวได้ในช่วงแรก แต่ผลบวกอาจจำกัดจากวันนี้จะมีการปรับน้ำหนักของดัชนี FTSE ปัจจัยแวดล้อมข้างต้นจึงคาดว่า SET50 Index วันนี้แกว่งตามกรอบ 940-955 จุด

SET50 Index Futures

Direction Trading: เงินบาทแข็งค่าหนุน Fund Flow ไหลเข้าตลาดหุ้นต่อแนะนำ Trading S50Z20 กรอบ 943 – 960 จุด โดยเชื่อว่า SET50 ยังมีแนวโน้มปรับตัวขึ้นไปได้

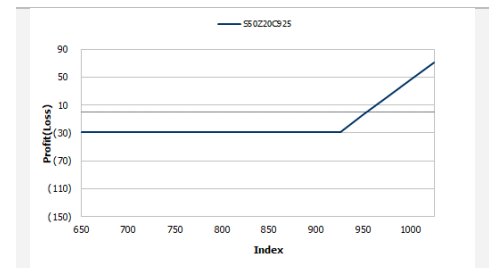
Spread Trading: นักลงทุนน่าจะเปิดสถานะ Short Spread ระหว่าง S50H21-S50Z20 ได้ที่บริเวณ -3.50 จุด ปัจจุบันที่ -3.20 จุด แนะนำถือต่อโดยคาดหวังทำกำไรเมื่อ Spread ไล่เข้าสู่ค่าทางทฤษฎีที่ -7.93 จุด

SET50 Option: แนะนำให้ปรับจุดเปิด Long S50Z20C925 ไปที่ 20 จุด (SET50=940) ส่วนเป้าทำกำไร 35 จุด (SET50=955) Cut Loss 3 จุด

	SET50	S50Z20	S50H21
แนวรับ	940	940	937
แนวต้าน	955	955	952

*ภายใต้สภาวะที่ตลาดเผชิญกับความผันผวนสูง ฝ่ายวิจัยจึงได้มีการเพิ่มช่องทางติดตามคำแนะนำกลยุทธ์การซื้อขายระหว่างวันผ่าน 2 ช่องทาง คือ

- แอปพลิเคชัน: [ASP Smart](#)
- Telegram: [ASIA PLUS GROUP](#)
(<http://bit.ly/TeleAsiaplusgroup>)



หมายเหตุ : ตัวคูณดัชนีเท่ากับ 200 บาท ต่อ 1 จุดของดัชนี

	Last	1Yr Hist. Volatility	2Week Hist. Volatility
SET50 Index	948.99	33.47151	14.18158

Call Option

	Premium	Chg	Break Even	Intrinsic Value	Time Value	All-in-Premium	Theory Price	Volume	Open Interest	Implied Volatility	Delta	Effective Gearing	Time Decay
S50Z20C1025	0.70	-0.10	> 1025.7	0.00	0.70	8.08%	1.35	116	2215	24.68	0.05	62.72	0.1
S50Z20C1000	1.90	-0.20	> 1001.9	0.00	1.90	5.58%	3.74	778	5432	22.56	0.10	51.98	0.1
S50Z20C975	4.60	-1.20	> 979.6	0.00	4.60	3.23%	8.89	749	4955	20.10	0.23	47.02	0.0
S50Z20C950	11.20	-1.50	> 961.2	0.00	11.20	1.29%	18.24	627	3788	17.05	0.49	41.65	0.0
S50Z20C925	28.50	-1.50	> 953.5	23.99	4.51	0.48%	32.62	92	2372	20.44	0.76	25.30	0.0

Put Option

	Premium	Chg	Break Even	Intrinsic Value	Time Value	All-in-Premium	Theory Price	Volume	Open Interest	Implied Volatility	Delta	Effective Gearing	Time Decay
S50Z20P1025	77.30	1.50	< 947.7	76.01	1.29	-0.14%	78.42	0	1	17.43	-0.92	-12.23	0.0
S50Z20P1000	53.80	1.00	< 946.2	51.01	2.79	-0.29%	55.81	0	50	24.85	-0.86	-15.97	0.0
S50Z20P975	30.90	0.40	< 944.1	26.01	4.89	-0.52%	35.96	47	319	19.65	-0.77	-24.32	0.0
S50Z20P950	13.20	1.10	< 936.8	1.01	12.19	-1.28%	20.32	478	1631	17.57	-0.52	-37.20	0.0
S50Z20P925	5.40	0.30	< 919.6	0.00	5.40	-3.10%	9.70	364	2273	20.67	-0.24	-41.50	0.0

ที่มา: สายงานวิจัย บล. เอเซีย พลัส

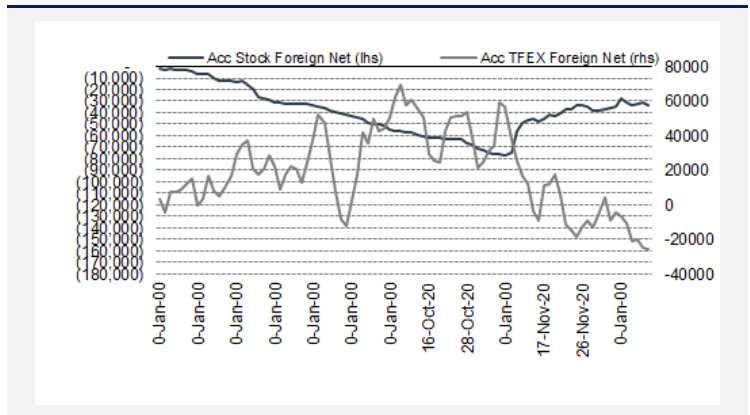
ภาพรวมการซื้อขาย SET50 Index

UNDERLYING	Close	Chg	%Chg	สรุปการซื้อขาย		
SET50	948.99	-1.91	-0.20%	17/12/20		
Symbol	Settle	Chg	%Chg	Vol.	OI	OI Chg
S50F21	947.00	-3.6	-0.4%	46	149	23
S50G21	947.60	-3.4	-0.4%	172	102	0
S50Z20	947.60	-3.0	-0.3%	172,955	259,834	-15,919
S50H21	944.60	-3.0	-0.3%	47,289	79,754	-115
S50M21	940.20	-3.0	-0.3%	5,494	10,528	489
S50U21	937.00	-3.3	-0.4%	1,840	6,108	-43
SET50 Futures Long(Short) : สัญญา				สะสม Long(Short)		
	Long	Short	Net	2 วัน	2 สัปดาห์	QTD
สถาบัน	204,358	325,520	-121,162	5,507	2,189	-7,897
ต่างชาติ	112,153	122,347	-10,194	-4,926	-12,573	-100,689
รายย่อย	409,292	277,936	131,356	-581	10,384	108,586

ที่มา: สายงานวิจัย บล. เอเชีย พลัส

ความสัมพันธ์สถานะของนักลงทุนต่างประเทศในตราสารทุน

และ SET50 Futures



ที่มา: สายงานวิจัย บล. เอเชีย พลัส

คาดการณ์ Spread ณ สิ้นเดือนจาก ASPS Model

เป้าหมาย Spread ซีรียโทล - ซีรียโทล						
	S50J20	S50K20	S50M20	S50N20	S50Q20	S50U20
	ณ 29 เม.ย.63	ณ 28 พ.ค.63	ณ 29 มิ.ย.63	ณ 30 ก.ค.63	ณ 28 ส.ค.63	ณ 29 ก.ย.63
S50J20						
S50K20	-1.60					
S50M20	-1.32	0.28				
S50N20	-1.47	0.13	-0.15			
S50Q20	-5.84	-4.23	-4.52	-4.37		
S50U20	-6.88	-5.28	-5.56	-5.41	-1.04	

*สมมติฐานอัตราดอกเบี้ยนโยบายระหว่าง มิ.ย. - ก.ย. 63 เท่ากับ 0.5%

ที่มา: สายงานวิจัย บล. เอเชีย พลัส

SET50 ที่ระดับค่า PER ต่างๆ

SET 50 Sensitivity							
(บาท)	ม.ค. 62E	มี.ค. 62E	เม.ย. 62E	พ.ค. 62E	มิ.ย. 62E	ก.ย. 62E	ธ.ค. 62E
PER 15.5	898	870	857	843	830	789	748
PER 16	926	899	885	871	857	815	773
PER 16.5	955	927	912	898	883	840	797
PER 17	984	955	940	925	910	866	821
PER 17.5	1,013	983	967	952	937	891	845
PER 18	1,042	1,011	995	979	964	916	869
PER 18.5	1,071	1,039	1,023	1,007	990	942	893
PER 19	1,100	1,067	1,050	1,034	1,017	967	918

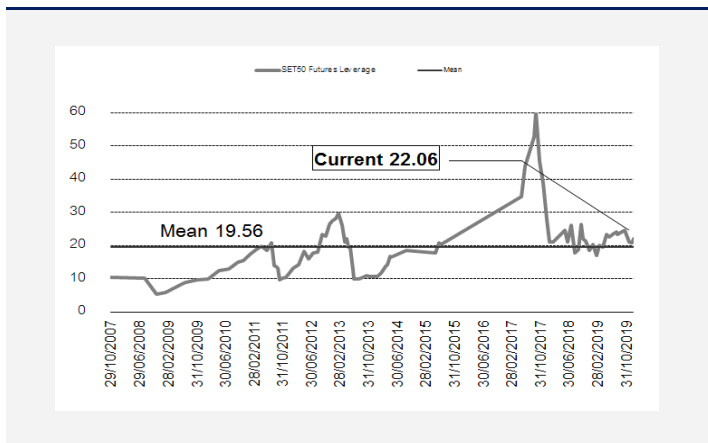
ที่มา: สายงานวิจัย บล. เอเชีย พลัส

คำนวณกำไรขาดทุนของ SET50 Futures

นักลงทุนรายย่อย					
(ค่าธรรมเนียม 87.10 บาท/สัญญา/ข้าง)					
ราคาปิด	chg (จุด)	กำไร	ค่าธรรมเนียม+ VAT (บาท)	กำไรสุทธิ	
Futures	เทียบกับ	(ขาดทุน)			
952.60	5.0	1,000	(186)	814	
951.60	4.0	800	(186)	614	
950.60	3.0	600	(186)	414	
949.60	2.0	400	(186)	214	
948.60	1.0	200	(186)	14	
947.60	0.0	0.0	(186)	(186)	
946.60	-1.0	(200)	(186)	(386)	
945.60	-2.0	(400)	(186)	(586)	
944.60	-3.0	(600)	(186)	(786)	
943.60	-4.0	(800)	(186)	(986)	
942.60	-5.0	(1,000)	(186)	(1,186)	

ที่มา: สายงานวิจัย บล. เอเชีย พลัส

ระดับ Leverage ของ SET50 Futures



ที่มา: Thailand Clearing House, ฝ่ายวิจัย ASPS

Single Stock Futures

Long ADVANCZ20

คาดการณ์ราคาหุ้นจะได้ Sentiment เชิงบวกจากกระแสการย้ายค่ายหลังวานนี้ DTAC เผชิญความเสี่ยงระบบล่มของ ในวันครบสิทธิบัตรการคนละครั้ง แม้จะมีมาตรการชดเชย แต่ความเชื่อมั่นการบริหารลดลง นอกจากนี้ประเมินว่า ADVANC จะเป็นหุ้น ICT ที่มีโอกาสได้รับความสนใจมากที่สุดจากกระแสเงินไหลเข้า จากจุดเด่นที่คาดว่ารักษาฐานกำไรระดับสูงได้ในช่วงลงทุน 1-2 ปีนี้ และการเก็บเกี่ยวประโยชน์ 5G ระยะถัดไป ขณะที่มูลค่าพื้นฐานปัจจุบันยังมี Upside 14.55% และคาดหวัง Yield เกินปีละ 3.5% ภาพทางเทคนิค ทิศทางราคา ปัจจุบัน หลังจากติดแนวต้านที่ 194 บาท ราคาอ่อนตัวลงมา เกิดการพักตัวบริเวณเส้น EMA 200 วันที่ 188 บาท และมีสัญญาณบวกทางเทคนิคจากการยก Low ของแท่งเทียน คาดมีโอกาสกลับตัว

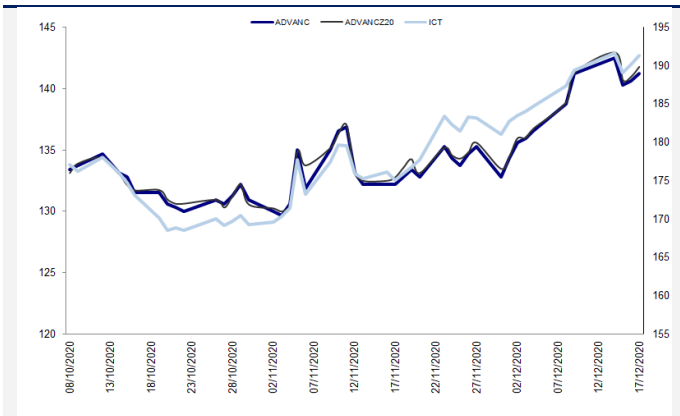
กลยุทธ์การลงทุน

แนะนำเปิด Long ADVANCZ20 ที่ 188 บาท เป้าทำกำไรที่ 194 บาท และ Cut Loss 2 บาทจากทุน

Future								Underlying			
Future	Settle Price	Basis	ASP Theory Price	Vol	OI	OI Change	Leverage	Upside	PER 63F	PBV 63F	EPS GROWTH 63F
ADVANCZ20	189.85	0.85	188.79	77	1427	28	13.89	16.40%	20.42	7.08	-11.79%

ที่มา: สายงานวิจัย บล. เอเชีย พลัส

Historical Price



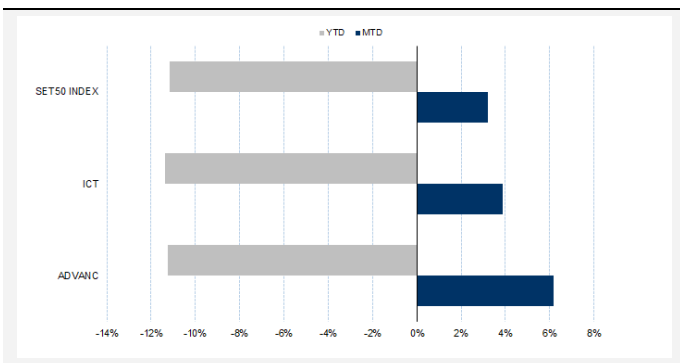
ที่มา: สายงานวิจัย บล. เอเชีย พลัส

คำนวณกำไรขาดทุนของ Stock Futures

นักลงทุนรายย่อย					
ราคาปิด future	chg (จุด) เทียบกับราคา	กำไร (บาท)	ค่าธรรมเนียม +VAT (บาท)	กำไรสุทธิ (บาท)	กำไรสุทธิ (บาท)
190.35	0.5	500	17.26	483	
190.25	0.4	400	17.26	383	
190.15	0.3	300	17.26	283	
190.05	0.2	200	17.26	183	
189.95	0.1	100	17.26	83	
189.85	0.0	-	17.26	(17)	
189.75	-0.1	(100)	17.26	(117)	
189.65	-0.2	(200)	17.26	(217)	
189.55	-0.3	(300)	17.26	(317)	
189.45	-0.4	(400)	17.26	(417)	
189.35	-0.5	(500)	17.26	(517)	

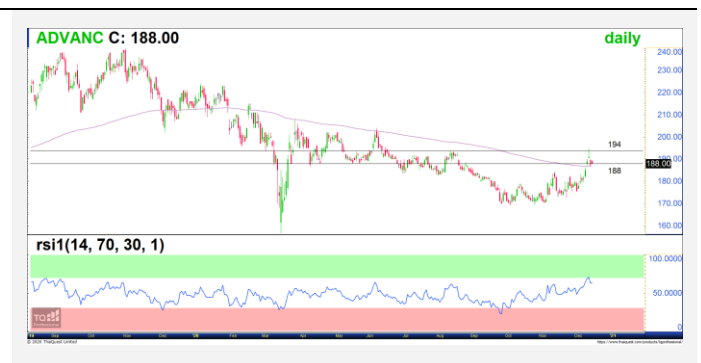
ที่มา: สายงานวิจัย บล. เอเชีย พลัส

Historical Return



ที่มา: สายงานวิจัย บล. เอเชีย พลัส

Technical Chart



ที่มา: สายงานวิจัย บล. เอเชีย พลัส

Single Stock Futures

Long KBANKZ20

เศรษฐกิจในประเทศที่มีแนวโน้มฟื้นตัวรวมถึงมาตรการกระตุ้นจากภาครัฐ ซึ่งภาพดังกล่าวเป็นบวกต่อคุณภาพสินทรัพย์ของ KBANK นอกจากนี้การที่ตั้งสำรอง ECL ล่วงหน้าในระดับสูงสะท้อนจาก Credit Cost 9M63 ที่ 2.75% ช่วยลดความเสี่ยงจากปัญหาคุณภาพสินทรัพย์ในระหว่างรอการฟื้นตัวของเศรษฐกิจ ขณี Sentiment เชิงบวกจาก Fund Flow ต่างชาติ ที่นิยมหุ้นกลุ่มธนาคาร ราคาปัจจุบันมี PBV 0.58 เท่า ต่ำกว่า ค่าเฉลี่ยย้อนหลัง 12 ปี ราว 2SD

ภาพทางเทคนิครายวัน รีบาวนด์หลังจากที่แกว่งลงมาทดสอบแนวรับ EMA 10 วันที่ 115 บาท คาดอยู่ในจังหวะ การทำ Higher Low ขณะที่ทิศทางราคายังอยู่ในโหมดขาขึ้น ในระยะสั้น หาก Breakout 117.50 บาทได้ จะเป็นการเปิด Upside

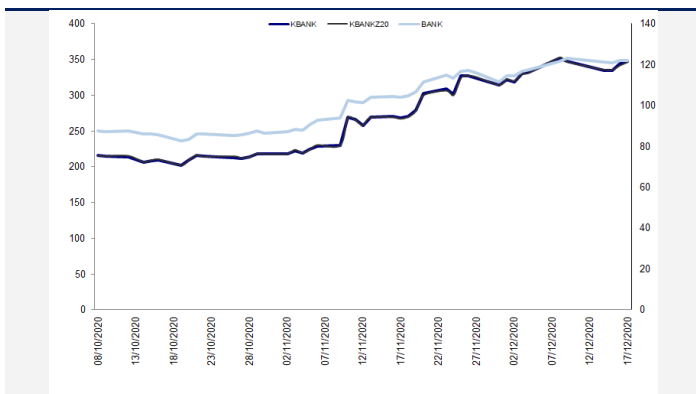
กลยุทธ์การลงทุน

ปรับจุดเข้า Long KBANKZ20 ไปที่ 118 บาท เป้าทำกำไร 124 บาท Cut Loss 1.25 บาทจากทุน

Future								Underlying			
Future	Settle Price	Basis	ASP Theory Price	Vol	OI	OI Change	Leverage	Upside	PER 63F	PBV 63F	EPS GROWTH 63F
KBANKZ20	121.25	-0.25	121.37	39	2398	-114	9.46	3.70%	16.07	0.69	-53.27%

ที่มา: สายงานวิจัย บล. เอเชีย พลัส

Historical Price



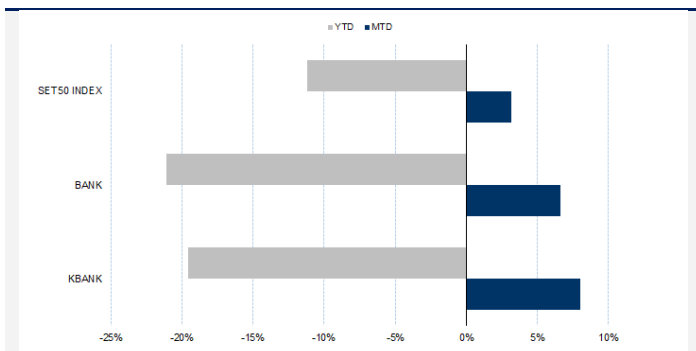
ที่มา: สายงานวิจัย บล. เอเชีย พลัส

คำนวณกำไรขาดทุนของ Stock Futures

ราคาปิด future	chg (จุด) เทียบกับราคา	น้กลดทุนรายย่อย			
		กำไร (บาท)	ค่าธรรมเนียม +VAT (บาท)	กำไรสุทธิ (บาท)	
121.75	0.5	500	14.23	486	
121.65	0.4	400	14.23	386	
121.55	0.3	300	14.23	286	
121.45	0.2	200	14.23	186	
121.35	0.1	100	14.23	86	
121.25	0.0	-	14.23	(14)	
121.15	-0.1	(100)	14.23	(114)	
121.05	-0.2	(200)	14.23	(214)	
120.95	-0.3	(300)	14.23	(314)	
120.85	-0.4	(400)	14.23	(414)	
120.75	-0.5	(500)	14.23	(514)	

ที่มา: สายงานวิจัย บล. เอเชีย พลัส

Historical Return



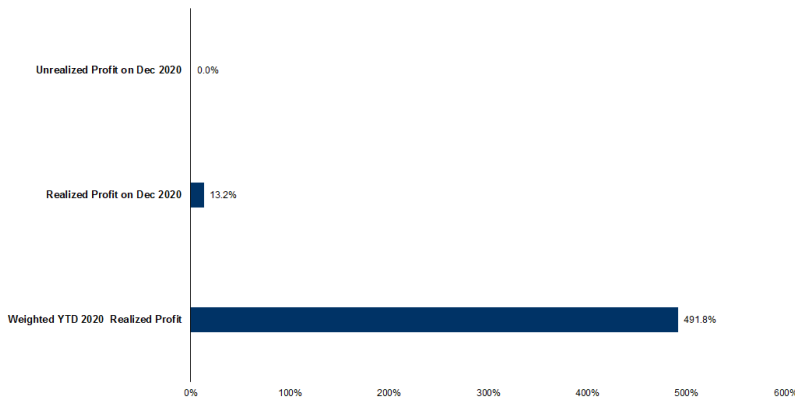
ที่มา: สายงานวิจัย บล. เอเชีย พลัส

Technical Chart



ที่มา: สายงานวิจัย บล. เอเชีย พลัส

Tracking Performance



หมายเหตุ: การคำนวณผลตอบแทนจะใช้ราคาปิดในวันนับวันเป็นต้นไป โดยไม่รวมค่าคอมมิชชั่น ค่าธรรมเนียม และค่าธรรมเนียมการซื้อขายอื่น ๆ

ที่มา: สายงานวิจัย บล. เอเชีย พลัส

Top 20 Most Active Volume

	Future	Settle Price	Basis	ASP Theory Price	Vol	OI	OI Change	Leverage	Resistance	Support
1	SUPERZ20	1.05	0.01	1.04	12075	117828	-5	6.84	1.05	0.95
2	TRUEZ20	3.60	-0.02	3.62	7118	35391	1218	9.53	3.61	3.34
3	TMBZ20	1.19	0.00	1.19	5493	89295	-11	7.83	1.29	1.13
4	JASZ20	3.31	-0.01	3.32	5453	30969	-3	7.28	3.38	3.11
5	ESSOZ20	8.21	0.01	8.19	2617	2200	0	6.54	8.44	7.49
6	THANIZ20X	4.03	-0.01	4.04	2500	7090	0	4.17	4.03	3.78
7	THCOMZ20	7.19	-0.01	7.19	2267	4964	-3	5.41	7.40	5.66
8	ICHIZ20	10.39	-0.01	10.39	1550	7162	-499	6.36	11.00	10.22
9	GLOBALZ20X	18.40	0.00	18.38	1405	424	199	7.11	18.45	17.35
10	IRPCZ20	3.87	0.03	3.84	1294	35276	-21	11.23	3.96	3.14
11	DTACZ20	36.64	0.39	36.21	1075	1346	5	8.67	36.93	34.67
12	TTCLZ20	4.52	0.02	4.50	1001	6731	0	6.58	4.69	4.32
13	STECZ20	14.00	0.00	13.98	822	2545	-8	6.82	14.48	13.21
14	CKPZ20	4.80	-0.02	4.81	796	5616	-509	5.07	4.94	4.63
15	CPFZ20	27.50	0.00	27.47	775	7200	-103	8.93	28.54	27.13
16	PTGZ20	17.34	-0.16	17.48	729	3290	5	6.22	17.91	16.90
17	IVLZ20	36.85	0.10	36.71	618	4712	26	8.95	37.05	32.23
18	AMATAZ20X	18.49	-0.01	18.48	611	883	-403	10.82	18.49	16.11
19	WHAZ20	3.30	0.02	3.28	592	17166	515	7.85	3.41	3.09
20	WHAZ20	3.30	0.02	3.28	592	17166	515	7.85	3.41	3.09

Gold Futures

ราคาทองคำตลาดสหรัฐเมื่อคืน ปรับขึ้นต่อเนื่องเป็นวันที่ 4 ติดต่อกันอีก 20.9 เหรียญฯ หรือ 1.12% ปิดอยู่ที่ 1,885.1 เหรียญฯ แรงหนุนจากค่าเงินดอลลาร์สหรัฐอ่อนค่า ขานรับธนาคารกลางสหรัฐ (เฟด) ประกาศเดินหน้าใช้นโยบายผ่อนคลายการเงิน รวมถึงการรายงานตัวเลขเศรษฐกิจสหรัฐสำคัญบางรายการที่อ่อนแอ เฉพาะอย่างยิ่งจำนวนผู้ขอรับสวัสดิการว่างงานครั้งแรกในสัปดาห์ที่แล้ว เพิ่มขึ้นสูงสุดนับตั้งแต่เดือน ก.ย. และสูงกว่าคาดการณ์ ภาพรวมกดดันให้ Dollar Index ร่วงลง 0.5% หลุดระดับ 90 จุด ลงมาปิดที่ 89.78 จุด โดยวันนี้ ต้องติดตามการประชุมธนาคารกลางญี่ปุ่น (บีโอเจ) รวมถึงการเปิดเผยข้อมูลดัชนีชี้้นำเศรษฐกิจของสหรัฐ เป็นต้น

กลยุทธ์การลงทุน

ราคาทองคำ GFZ20 เมื่อคืน ปรับเพิ่มขึ้น 160 บาท ปิดอยู่ที่ 26,690 บาท เทียบเท่า 1,884.65 เหรียญฯ ใกล้เคียงราคาทองคำ spot ล่าสุดที่เคลื่อนไหวบริเวณ 1,883-1,885 เหรียญฯ คาดราคา GFZ20 วันนี้จะอยู่ในกรอบ 26,550-26,850 บาท การปรับขึ้นต่อเนื่องของราคาทองคำวันนี้ ทำให้นักลงทุนที่มีสถานะ Short GFZ20 ต้นทุนเฉลี่ย 26,530 บาท ถูกปิดสถานะ และรับรู้ผลขาดทุนไป 100 บาท สำหรับกลยุทธ์วันนี้ เนื่องจากไม่ต้องการให้นักลงทุนมีสถานะลงทุนข้ามวันหยุดสุดสัปดาห์ จึงแนะนำให้กลับมา Trading บริเวณ 1,870-1,900 เหรียญฯ เทียบเท่า 26,480-26,910 บาท และกำหนดจุดขาดทุน 100 บาท จากทุน เพื่อป้องกันความเสี่ยงหากราคาทองคำเคลื่อนไหวผิดจากคาด

เทคนิค Gold Spot



ที่มา : สายงานวิจัย บล. เอเชีย พลัส

GOLD Technical: เกิด Technical Rebound เป็นแท่งเทียนเขียวเต็มแท่ง อยู่ในจังหวะทดสอบแนวต้านบริเวณ \$1850 คาดเป็นการฟอร์มตัวทำจังหวะ Higher Low หากผ่านได้ จะเป็นการเปิด Upside โดยมีแนวต้านถัดไปบริเวณ \$1900

Gold Futures

FUTURES	Last	Chg	%Chg	Vol.	OI	OI Chg
GFZ20	26,690	70	0.26	26	369	-3
GFQ21	26,850	150	0.56	16	473	-6
GFJ21	26,920	270	1.01	6	296	0

Mini Gold Futures

FUTURES	Last	Chg	%Chg	Vol.	OI	OI Chg
GF10Z20	26,660	40	0.15	2,251	7,142	-41
GF10G21	26,720	60	0.23	1,700	5,645	171
GF10J21	26,740	30	0.11	755	6,174	88

หมายเหตุ : ราคาปิดของ Gold Futures (Night Session) Settle ณ เวลา 22.00 u. และปริมาณการซื้อขายเกิดขึ้นในช่วงเวลา 19.30-22.30 u.
ที่มา : สายงานวิจัย บล.เอเชีย พลัส

ASPS Gold Valuation Matrix (เหรียญฯ/ทรอยออนซ์)

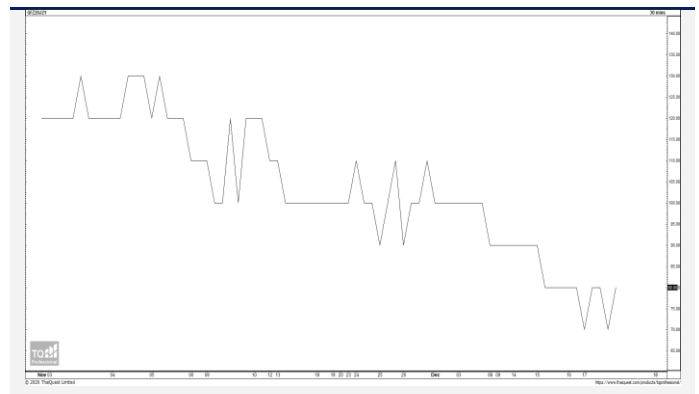
	←			Dollar Index				→				
	93	94	95	96	97	98	99	100	101	102	103	
Nymex (USD/Barrel)	40	1,617.66	1,589.21	1,560.76	1,532.31	1,503.86	1,475.41	1,446.96	1,418.52	1,390.07	1,361.62	1,333.17
	43	1,616.71	1,588.26	1,559.81	1,531.36	1,502.91	1,474.47	1,446.02	1,417.57	1,389.12	1,360.67	1,332.22
	46	1,615.76	1,587.31	1,558.86	1,530.42	1,501.97	1,473.52	1,445.07	1,416.62	1,388.17	1,359.72	1,331.28
	49	1,614.82	1,586.37	1,557.92	1,529.47	1,501.02	1,472.57	1,444.12	1,415.67	1,387.23	1,358.78	1,330.33
	52	1,613.87	1,585.42	1,556.97	1,528.52	1,500.07	1,471.62	1,443.18	1,414.73	1,386.28	1,357.83	1,329.38
	55	1,612.92	1,584.47	1,556.02	1,527.57	1,499.13	1,470.68	1,442.23	1,413.78	1,385.33	1,356.88	1,328.43
	58	1,611.97	1,583.53	1,555.08	1,526.63	1,498.18	1,469.73	1,441.28	1,412.83	1,384.38	1,355.94	1,327.49
	61	1,611.03	1,582.58	1,554.13	1,525.68	1,497.23	1,468.78	1,440.33	1,411.89	1,383.44	1,354.99	1,326.54
	64	1,610.08	1,581.63	1,553.18	1,524.73	1,496.28	1,467.84	1,439.39	1,410.94	1,382.49	1,354.04	1,325.59
	67	1,609.13	1,580.68	1,552.24	1,523.79	1,495.34	1,466.89	1,438.44	1,409.99	1,381.54	1,353.09	1,324.65
	70	1,608.19	1,579.74	1,551.29	1,522.84	1,494.39	1,465.94	1,437.49	1,409.04	1,380.60	1,352.15	1,323.70
	73	1,607.24	1,578.79	1,550.34	1,521.89	1,493.44	1,464.99	1,436.55	1,408.10	1,379.65	1,351.20	1,322.75

การแปลงราคาทองคำให้เป็นบาท

GOLD Londin AM (USD/Ounce)	FX (บาท/ USD)				
	29.00	29.25	29.50	29.75	30.00
1,750	24,123	24,331	24,539	24,747	24,955
1,780	24,536	24,748	24,960	25,171	25,383
1,810	24,950	25,165	25,380	25,595	25,810
1,840	25,364	25,582	25,801	26,019	26,238
1,870	25,777	25,999	26,222	26,444	26,666
1,900	26,191	26,416	26,642	26,868	27,094
1,930	26,604	26,833	27,063	27,292	27,522
1,960	27,018	27,251	27,483	27,716	27,949
1,990	27,431	27,668	27,904	28,141	28,377

ที่มา: สายงานวิจัย บล. เอเชีย พลัส

Spread ระหว่าง GFZ20 – GFJ21



ที่มา: สายงานวิจัย บล. เอเชีย พลัส

คำนวณกำไรขาดทุนของ Gold Futures

บัลลงทอนรายย่อย (ค่าธรรมเนียม 490.10 บาท/สัญญา/ข้าง)				
ราคาปิด future	เปลี่ยนแปลง	กำไร (ขาดทุน)	ค่าธรรมเนียม+ VAT (บาท)	กำไร (ขาดทุน)สุทธิ
26,940.00	250.0	12,500	(1,049)	11,451
26,890.00	200.0	10,000	(1,049)	8,951
26,840.00	150.0	7,500	(1,049)	6,451
26,790.00	100.0	5,000	(1,049)	3,951
26,740.00	50.0	2,500	(1,049)	1,451
26,690.00	0.0	-	(1,049)	(1,049)
26,640.00	-50.0	(2,500)	(1,049)	(3,549)
26,590.00	-100.0	(5,000)	(1,049)	(6,049)
26,540.00	-150.0	(7,500)	(1,049)	(8,549)
26,490.00	-200.0	(10,000)	(1,049)	(11,049)
26,440.00	-250.0	(12,500)	(1,049)	(13,549)

ที่มา: สายงานวิจัย บล. เอเชีย พลัส

คำนวณกำไรขาดทุนของ Mini Gold Futures

บัลลงทอนรายย่อย (ค่าธรรมเนียม 98.10 บาท/สัญญา/ข้าง)				
ราคาปิด future	เปลี่ยนแปลง	กำไร (ขาดทุน)	ค่าธรรมเนียม+ VAT (บาท)	กำไร (ขาดทุน)สุทธิ
26,910.00	250.0	2,500	(210)	2,290
26,860.00	200.0	2,000	(210)	1,790
26,810.00	150.0	1,500	(210)	1,290
26,760.00	100.0	1,000	(210)	790
26,710.00	50.0	500	(210)	290
26,660.00	0.0	-	(210)	(210)
26,610.00	-50.0	(500)	(210)	(710)
26,560.00	-100.0	(1,000)	(210)	(1,210)
26,510.00	-150.0	(1,500)	(210)	(1,710)
26,460.00	-200.0	(2,000)	(210)	(2,210)
26,410.00	-250.0	(2,500)	(210)	(2,710)

ที่มา: สายงานวิจัย บล. เอเชีย พลัส