

DERIVATIVES TALK

กลยุทธ์การลงทุนอนุพันธ์

22 ธันวาคม 2563 |



SET50 Futures:

เชื่อว่าอาการ Panic Sell จะบางลง ขณะที่ Downside จำกัดมากขึ้น แนะนำรอ Long S50Z20 ที่ 870 จุด เป้าทำกำไรที่ 885 จุด Cut loss 4 จุดจากทุน

SET50 Option:

แนะนำให้รอเปิด Long Call S50Z20C850 ที่ 22 จุด (SET50=870) เป้าทำกำไรที่ 37 จุด (SET50= 885) Cut Loss 3 จุด ประเด็นหลักที่ต้องติดตามยังเป็น Covid-19 ในประเทศ

Single Stock Futures:

สถานะ Long ADVANGZ20 ปิดขาดทุน 53% แนะนำให้ รอเปิด Long KBANKZ20 108 บาท เป้าทำกำไรที่ 115 บาท Cut loss 1.25 บาทจากทุน

แนะนำให้เปิด Short MINTZ20 ที่ 25.50 บาท เป้าทำกำไรที่ 24.50 บาท Cut Loss 0.50 บาทจากทุน ประเมินผลกระทบจาก Covid-19 ทั้งในและต่างประเทศยังรุนแรงต่อธุรกิจ

Gold Futures:

เปิด Short GFZ20 ได้ที่ทุนเฉลี่ย 27090 บาท ปัจจุบันมีกำไร 140 บาท แนะนำถือต่อ เป้าทำกำไร 26610 บาท (1860\$) Stop Profit ที่ 26990 บาท Lock กำไร 100 บาท

สถานะของนักลงทุน

All Futures Long(Short) Position : Contract				Accumulated Long(Short)		
	Long	Short	Net	2 Days	1 Weeks	1 Months
Institution	611,458	393,683	217,775	153,393	38,479	-175,937
Foreign	250,773	215,604	35,169	40,215	922	-40,582
Retail	462,654	715,598	-252,944	-193,608	-39,401	216,519

SET50 Futures Long(Short) Position : Contract				Accumulated Long(Short)		
	Long	Short	Net	2 Days	1 Weeks	1 Months
Institution	88,311	112,135	-23,824	-24,704	-26,249	-36,441
Foreign	169,473	147,209	22,264	24,077	19,811	-13,598
Retail	180,679	179,119	1,560	627	6,438	50,039

Single Stock Futures Long(Short) Position : Contract				Accumulated Long(Short)		
	Long	Short	Net	2 Days	1 Weeks	1 Months
Institution	504,349	271,560	232,789	177,032	67,153	-125,726
Foreign	66,133	48,726	17,407	17,790	-20,353	-43,597
Retail	231,155	481,351	-250,196	-194,822	-46,800	169,323

Metal Futures Long(Short) Position : Contract				Accumulated Long(Short)		
	Long	Short	Net	2 Days	1 Weeks	1 Months
Institution	6,391	3,189	3,202	-272	-2,165	-1,763
Foreign	15,129	19,572	-4,443	-1,782	-945	13,728
Retail	13,384	12,143	1,241	2,054	3,110	-11,965

Call Option Long(Short) Position : Contract				Accumulated Long(Short)		
	Long	Short	Net	2 Days	1 Weeks	1 Months
Institution	1,047	1,630	-583	-742	-1,368	-1,901
Foreign	38	74	-36	162	1,629	3,518
Retail	8,853	8,234	619	580	-788	-298

Put Option Long(Short) Position : Contract				Accumulated Long(Short)		
	Long	Short	Net	2 Days	1 Weeks	1 Months
Institution	2,366	1,765	601	618	453	-3,371
Foreign	19	23	-4	276	85	-1,529
Retail	13,244	13,822	-578	-594	-697	1,957

ที่มา: สายงานวิจัย บล. เอเชีย พลัส

SET50 Index Futures / Option **P. 2**

Single Stock Futures **P. 4**

Gold Futures **P. 7**

*ภายใต้สภาวะที่ตลาดเผชิญกับความผันผวนสูง ทำให้การปรับกลยุทธ์ใน Derivative Talk ต้องสามารถดำเนินการได้อย่างรวดเร็วขึ้น ฝ่ายวิจัยฯจึงได้มีการเพิ่มช่องทางติดตามคำแนะนำกลยุทธ์การซื้อขาย ระหว่างวันทำการผ่าน 2 ช่องทาง เพื่อให้นักลงทุนสามารถปรับเปลี่ยนกลยุทธ์ได้มีประสิทธิภาพมากยิ่งขึ้น คือ

- แอปพลิเคชัน: **ASP Smart**
- Telegram: **ASIA PLUS GROUP**
(<http://bit.ly/TeleAsiaplusgroup>)

RESEARCH DIVISION

บริษัทหลักทรัพย์ เอเชีย พลัส

เกิดศักดิ์ ทวีธีระธรรม

นักวิเคราะห์ปัจจัยพื้นฐานด้านตลาดทุน และทางเทคนิค
เลขทะเบียนนักวิเคราะห์: 004132

ประสิทธิ์ รัตนกิจมงคล, CISA, CFA

นักวิเคราะห์ปัจจัยพื้นฐานด้านตลาดทุน และด้านเทคนิค
เลขทะเบียนนักวิเคราะห์: 025917

นวลพรรณ น้อยรัชชกุล

นักวิเคราะห์ปัจจัยพื้นฐานด้านตลาดทุน และด้านเทคนิค
เลขทะเบียนนักวิเคราะห์: 019994

ชาญชัย พันทนาการกิจ

นักวิเคราะห์ปัจจัยพื้นฐานด้านตลาดทุน และทางเทคนิค
เลขทะเบียนนักวิเคราะห์: 064045

ธนัฐธรรม เกิดเมตร

ผู้ช่วยนักวิเคราะห์

SET50 Overview

ความกังวลของการแพร่ระบาด COVID-19 ในหลายประเทศทำให้การกลับมาใช้มาตรการ Lockdown เป็นสิ่งจำเป็น โดยเฉพาะในอังกฤษพบสายพันธุ์ใหม่ที่สามารถแพร่กระจายได้มากขึ้น ส่งผลให้เพื่อนบ้านยุโรป ไม่อนุญาตให้คนที่เดินทางมาจากอังกฤษเข้าประเทศ ซึ่งกดดันตลาดหุ้นในกลุ่มท่องเที่ยวโรงแรมวานนี้ปรับลง อย่าง NH Hotel ลดลง 7.05% ส่วนบ้านเราจำนวนผู้ติดเชื้อในประเทศยังคงเร่งตัวและยังมีแนวโน้มกระจายในหลายจังหวัดทำให้มีความเสี่ยงต่อความเชื่อมั่นกิจกรรมทางเศรษฐกิจมากขึ้นซึ่งภายใต้สถานการณ์ดังกล่าวหากกินระยะเวลานานออกไปจนถึงปีหน้าอาจเป็นความเสี่ยงต่อการฟื้นตัวของเศรษฐกิจในประเทศที่ฝ่ายวิจัยคาด GDP Growth ที่ 4.1 %yoy สำหรับผลกระทบต่อตลาดหุ้นบ้านเราวันนี้จะซึมซับต่อประเด็นดังกล่าวไปพอสมควร สะท้อนได้จากการปรับลดลงมากถึง 5.44% โดยแรงขายมาจากกลุ่มนักลงทุนสถาบันในประเทศ 7.4 พันล้านบาทและการเร่งปิดสถานะ Block Trade จนทำให้ระดับมูลค่าวงเงินรวมลดลง 17% (ลดลงในอัตราที่มากที่สุดในรอบกว่า 9 เดือน) มาอยู่ที่ 2.5 หมื่นล้านบาท สะท้อนผ่านมายังการขายสุทธิมายังกลุ่มนักลงทุนพอร์ตโบรกเกอร์ 4.2 พันล้านบาท แต่อย่างไรก็ตามแรงซื้อของนักลงทุนต่างชาติที่ยังคงอยู่รวมถึงประเมินการลงวานนี้ที่มองว่าเกิดจากแรง Panic Sell ทำให้ระบบการซื้อขายขัดข้องในบางช่วงเวลา ซึ่งภายใต้สถานการณ์ดังกล่าวจะทำให้ SET50 Index วันนี้เริ่มชะลอการลงโดยประเมินกรอบการเคลื่อนไหวที่ 870-900 จุด

SET50 Index Futures

Direction Trading: เชื่อว่าอาการ Panic Sell จะบางลง ขณะที่ Downside จำกัดมากขึ้น แนะนำรอ Long S50Z20 ที่ 870 จุด เป้าทำกำไรที่ 885 จุด Cut loss 4 จุดจากทุน

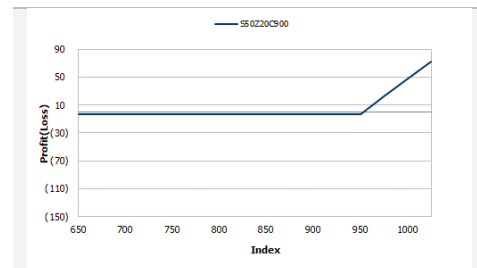
Spread Trading: นักลงทุนน่าจะเปิดสถานะ Short Spread ระหว่าง S50H21-S50Z20 ได้ที่บริเวณ -3.50 จุด ปัจจุบันที่ -3.70 จุด แนะนำถือต่อโดยคาดหวังทำกำไรเมื่อ Spread ลู่เข้าสู่ค่าทางทฤษฎีที่ -7.93 จุด

SET50 Option: แนะนำให้รอเปิด Long Call S50Z20C850 ที่ 22 จุด (SET50=870) เป้าทำกำไรที่ 37 จุด (SET50= 885) Cut Loss 3 จุด ประเด็นหลักที่ต้องติดตามยังเป็น Covid-19 ในประเทศ

	SET50	S50Z20	S50H21
แนวรับ	940	940	937
แนวต้าน	955	955	952

*ภายใต้สภาวะที่ตลาดเผชิญกับความผันผวนสูง ฝ่ายวิจัยจึงได้มีการเพิ่มช่องทางติดตามคำแนะนำกลยุทธ์การซื้อขายระหว่างวันผ่าน 2 ช่องทาง คือ

- แอปพลิเคชัน: **ASP Smart**
- Telegram: **ASIA PLUS GROUP**
(<http://bit.ly/TeleAsiaplusgroup>)



หมายเหตุ : ตัวคูณดัชนีเท่ากับ 200 บาท ต่อ 1 จุดของดัชนี

	Last	1Yr Hist. Volatility	2Week Hist. Volatility
SET50 Index	892.00	33.97645	35.69833

Call Option

	Premium	Chg	Break Even	Intrinsic Value	Time Value	All-in-Premium	Theory Price	Volume	Open Interest	Implied Volatility	Delta	Effective Gearing	Time Decay
S50Z20C1025	0.30	-0.10	> 1025.3	0.00	0.30	14.94%	0.01	68	2187	41.93	0.02	45.88	0.1
S50Z20C1000	0.40	-1.00	> 1000.4	0.00	0.40	12.15%	0.05	1035	5384	36.55	0.02	38.86	0.1
S50Z20C975	1.40	-2.40	> 976.4	0.00	1.40	9.46%	0.27	1378	4513	39.82	0.07	42.31	0.1
S50Z20C950	2.60	-7.00	> 952.6	0.00	2.60	6.79%	1.09	2486	3854	33.55	0.10	34.85	0.1
S50Z20C925	4.80	-20.70	> 929.8	0.00	4.80	4.24%	3.58	1563	2534	29.09	0.20	36.36	0.0

Put Option

	Premium	Chg	Break Even	Intrinsic Value	Time Value	All-in-Premium	Theory Price	Volume	Open Interest	Implied Volatility	Delta	Effective Gearing	Time Decay
S50Z20P1025	133.50	54.70	< 891.5	133.00	0.50	-0.06%	142.08	0	1	17.43	-0.92	-7.08	0.0
S50Z20P1000	108.60	51.90	< 891.4	108.00	0.60	-0.07%	117.12	1	51	#N/A/N/A	-1.00	-9.21	0.0
S50Z20P975	98.00	66.00	< 877	83.00	15.00	-1.68%	92.34	124	256	46.95	-0.89	-8.82	0.0
S50Z20P950	73.50	60.10	< 876.5	58.00	15.50	-1.74%	68.17	733	1384	58.56	-0.76	-9.78	0.0
S50Z20P925	48.60	43.60	< 876.4	33.00	15.60	-1.75%	45.66	1272	2039	32.36	-0.78	-14.82	0.0

ที่มา: สายงานวิจัย บล. เอเชีย พลัส

ภาพรวมการซื้อขาย SET50 Index

UNDERLYING	Close	Chg	%Chg	สรุปการซื้อขาย
SET50	892.00	-55.28	-6.20%	21/12/20

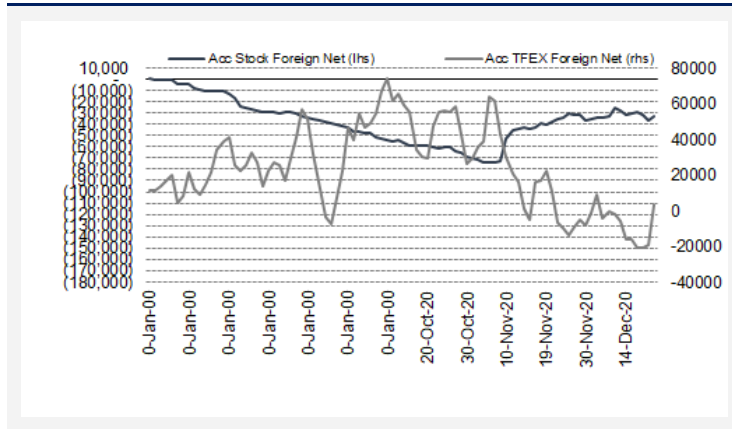
Symbol	Settle	Chg	%Chg	Vol.	OI	OI Chg
S50F21	878.00	-68.0	-7.7%	361	171	23
S50G21	881.00	-64.0	-7.3%	107	100	0
S50Z20	878.30	-67.5	-7.7%	290,959	244,343	-15,919
S50H21	875.00	-67.9	-7.8%	131,299	102,013	-115
S50M21	870.50	-68.4	-7.9%	11,743	11,481	489
S50U21	868.00	-67.6	-7.8%	3,994	6,981	-43

SET50 Futures	Long(Short) : สับบงา			ส:สบ Long(Short)		
	Long	Short	Net	2 วัน	2 สัปดาห์	QTD
สถาบัน	608,045	390,288	217,757	-24,704	-26,085	-32,601
ต่างชาติ	250,735	215,507	35,228	24,077	-5,310	-76,612
รายย่อย	440,557	693,542	-252,985	627	31,395	109,213

ที่มา: สายงานวิจัย บล. เอเชีย พลัส

ความสัมพันธ์สถานะของนักลงทุนต่างประเทศในตราสารทุน

และ: SET50 Futures



ที่มา: สายงานวิจัย บล. เอเชีย พลัส

คาดการณ์ Spread ณ สิ้นเดือนจาก ASPS Model

	เป้าหมาย Spread ชริยโกล - ชริยโกล					
	S50J20	S50K20	S50M20	S50N20	S50Q20	S50U20
	ณ 29 เม.ย.63	ณ 28 พ.ค.63	ณ 29 มิ.ย.63	ณ 30 ก.ค.63	ณ 28 ส.ค.63	ณ 29 ก.ย.63
S50J20						
S50K20	-1.60					
S50M20	-1.32	0.28				
S50N20	-1.47	0.13	-0.15			
S50Q20	-5.84	-4.23	-4.52	-4.37		
S50U20	-6.88	-5.28	-5.56	-5.41	-1.04	

*สมมติฐานอัตราดอกเบี้ยนโยบายระหว่าง มิ.ย. - ก.ย. 63 เท่ากับ 0.5%

ที่มา: สายงานวิจัย บล. เอเชีย พลัส

SET50 ที่ระดับค่า PER ต่างๆ

SET 50 Sensitivity	ม.ค. 62E	มี.ค. 62E	เม.ย. 62E	พ.ค. 62E	มิ.ย. 62E	ก.ย. 62E	ธ.ค. 62E
PER 15.5	898	870	857	843	830	789	748
PER 16	926	899	885	871	857	815	773
PER 16.5	955	927	912	898	883	840	797
PER 17	984	955	940	925	910	866	821
PER 17.5	1,013	983	967	952	937	891	845
PER 18	1,042	1,011	995	979	964	916	869
PER 18.5	1,071	1,039	1,023	1,007	990	942	893
PER 19	1,100	1,067	1,050	1,034	1,017	967	918

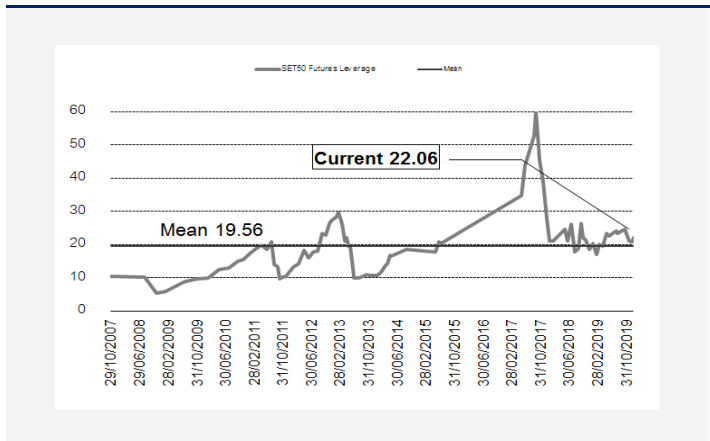
ที่มา: สายงานวิจัย บล. เอเชีย พลัส

คำนวณกำไรขาดทุนของ SET50 Futures

ราคาปิด Futures	นักลงทุนรายย่อย				
	(ค่าธรรมเนียม 87.10 บาท/สัญญา/ข้าง)				
	chg (จุด) เทียบกับ	กำไร (ขาดทุน)	ค่าธรรมเนียม+ VAT (บาท)	กำไร (ขาดทุน)สุทธิ	
883.30	5.0	1,000	(186)	814	
882.30	4.0	800	(186)	614	
881.30	3.0	600	(186)	414	
880.30	2.0	400	(186)	214	
879.30	1.0	200	(186)	14	
878.30	0.0	0.0	(186)	(186)	
877.30	-1.0	(200)	(186)	(386)	
876.30	-2.0	(400)	(186)	(586)	
875.30	-3.0	(600)	(186)	(786)	
874.30	-4.0	(800)	(186)	(986)	
873.30	-5.0	(1,000)	(186)	(1,186)	

ที่มา: สายงานวิจัย บล. เอเชีย พลัส

ระดับ Leverage ของ SET50 Futures



ที่มา: Thailand Clearing House, ฝ่ายวิจัย ASPS

Single Stock Futures

Short MINTZ20X

ความกังวลต่อการแพร่ระบาด COVID-19 ในยุโรป โดยเฉพาะในอังกฤษพบสายพันธุ์ใหม่ที่สามารถแพร่กระจายได้มากขึ้น ส่งผลให้เพื่อนบ้านยุโรปมีการใช้มาตรการเข้มงวดมากขึ้น กดดัน NH Hotel วานนี้ปรับลง -7.05% ขณะที่ในประเทศไทยยังได้ผลกระทบจากการแพร่ระบาด COVID-19 ที่มีความเสี่ยงที่ภาครัฐจะใช้มาตรการเข้มงวดมากขึ้นซึ่งมองเป็นลบต่อราคา MINT ที่ช่วงที่ผ่านมาปรับขึ้นจนราคาไม่เหลือ Upside เมื่อเทียบกับ FV ที่ฝ่ายวิจัยประเมินไว้ที่ 25.00 บาท

ภาพทางเทคนิค แนวโน้มหลุดเส้น EMA 10 วันลงมา พร้อมเปิดเป็น Gap Down บ่งชี้แรงขายเข้าสนับสนุน บ่งชี้ว่าอยู่ในภาพการปรับฐานต่อ หากปรับฐานเป็นจังหวะการเปิดสถานะมีโอกาสการปรับตัวลงต่อ

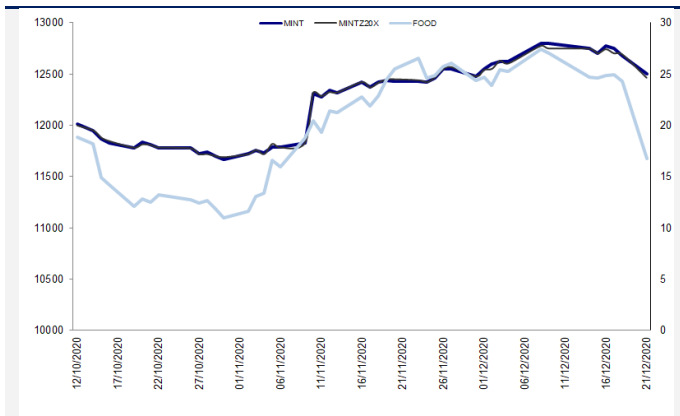
กลยุทธ์การลงทุน

รอ Short MINTZ20X ที่ 25.50 บาท เป้าทำกำไรที่ 24.50 บาท และ Cut Loss 0.50 บาทจากทุน

Future								Underlying			
Future	Settle Price	Basis	ASP Theory Price	Vol	OI	OI Change	Leverage	Upside	PER 63F	PBV 63F	EPS GROWTH 63F
MINTZ20X	24.65	-0.35	24.97	60	9069	-400	7.17	0.00%		1.89	-269.70%

ที่มา: สายงานวิจัย บล. เอเชีย พลัส

Historical Price



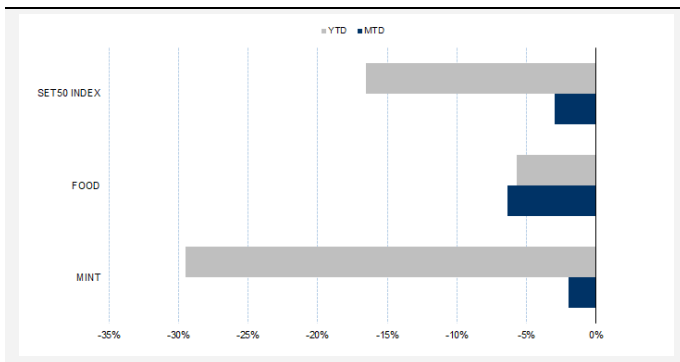
ที่มา: สายงานวิจัย บล. เอเชีย พลัส

คำนวณกำไรขาดทุนของ Stock Futures

ราคาปิด future	บัลลงบอยรายย่อย				
	chg (จุด) เทียบกับราคาปิด	กำไร (บาท)	ค่าธรรมเนียม +VAT (บาท)	กำไรสุทธิ (บาท)	
25.65	-1.00	(1,000)	3.63	(1,004)	
25.45	-0.80	(800)	3.63	(804)	
25.25	-0.60	(600)	3.63	(604)	
25.05	-0.40	(400)	3.63	(404)	
24.85	-0.20	(200)	3.63	(204)	
24.65	0.00	-	3.63	(4)	
24.45	0.20	200	3.63	196	
24.25	0.40	400	3.63	396	
24.05	0.60	600	3.63	596	
23.85	0.80	800	3.63	796	
23.65	1.00	1,000	3.63	996	

ที่มา: สายงานวิจัย บล. เอเชีย พลัส

Historical Return



ที่มา: สายงานวิจัย บล. เอเชีย พลัส

Technical Chart



ที่มา: สายงานวิจัย บล. เอเชีย พลัส

Single Stock Futures

Long KBANKZ20

ความกังวลต่อสถานการณ์ COVID-19 กดดันราคาหุ้น KBANK วานนี้ปรับลดลงแรง -7.56% ส่วนหนึ่งมาจากการเร่งปิดสถานะ Blocktrade สะท้อนจากวงเงินที่ลดลงมาก ถึง 41.5% โดยประเมินการปรับลดดังกล่าวเป็นระดับที่รุนแรงเกินไปเมื่อเทียบกับ SET Index ที่ลดลง -5.44% ขณะที่ทิศทางแนวโน้มเศรษฐกิจในประเทศที่มีแนวโน้มฟื้น รวมถึงมาตรการกระตุ้นจากภาครัฐ ซึ่งภาพดังกล่าวเป็นบวกต่อคุณภาพสินทรัพย์ของ KBANK นอกจากนี้การที่ตั้งสำรอง ECL ล่วงหน้าในระดับสูงสะท้อนจาก Credit Cost 9M63 ที่ 2.75% ช่วยลดความเสี่ยงจากปัญหาคุณภาพสินทรัพย์ในระหว่างรอการฟื้นตัวของเศรษฐกิจ ราคาปัจจุบันมี PBV 0.58 เท่า ต่ำกว่า ค่าเฉลี่ย 12 ปี รว 2SD

ภาพทางเทคนิครายวัน อ่อนตัวลงแรงหลังจากหลุดเส้น EMA 10 วันลงมา คาดอยู่ในจังหวะการปรับฐานต่อ ประเมินแนวรับไว้ที่เส้น EMA 30 วันบริเวณ 106 บาท หากย่อลงมาบริเวณดังกล่าว เชื่อว่ามีโอกาสเกิด Technical Rebound

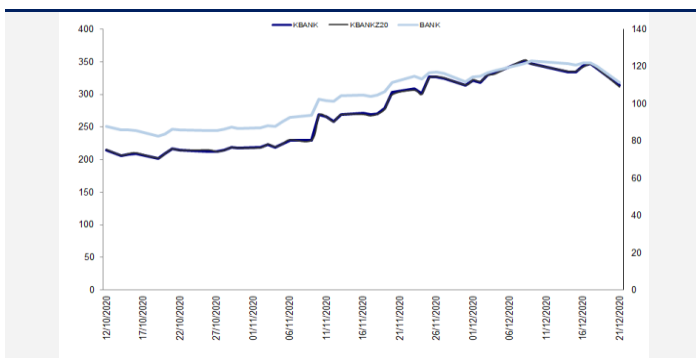
กลยุทธ์การลงทุน

แนะนำ Long KBANKZ20 ที่ 106 บาท เป้าทำกำไร 115 บาท Cut Loss 1.25 บาทจากทุน

Future								Underlying			
Future	Settle Price	Basis	ASP Theory Price	Vol	OI	OI Change	Leverage	Upside	PER 63F	PBV 63F	EPS GROWTH 63F
KBANKZ20	109.00	-1.00	109.87	203	2398	-114	8.56	14.55%	14.55	0.63	-53.27%

ที่มา: สายงานวิจัย บล. เอเชีย พลัส

Historical Price



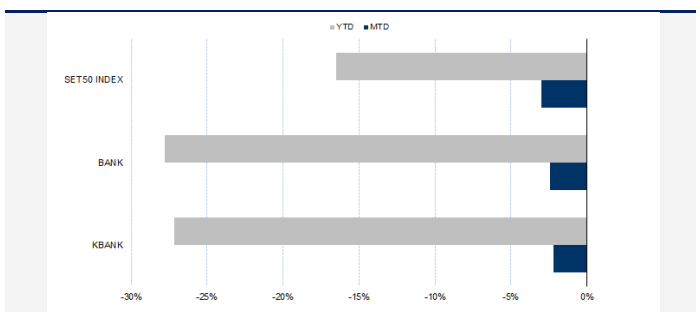
ที่มา: สายงานวิจัย บล. เอเชีย พลัส

คำนวณกำไรขาดทุนของ Stock Futures

ราคาปิด future	chg (จุด) เทียบกับราคา	นักลงทุนรายย่อย			
		กำไร (บาท)	ค่าธรรมเนียม +VAT (บาท)	กำไรสุทธิ (บาท)	
109.50	0.5	500	14.23	486	
109.40	0.4	400	14.23	386	
109.30	0.3	300	14.23	286	
109.20	0.2	200	14.23	186	
109.10	0.1	100	14.23	86	
109.00	0.0	-	14.23	(14)	
108.90	-0.1	(100)	14.23	(114)	
108.80	-0.2	(200)	14.23	(214)	
108.70	-0.3	(300)	14.23	(314)	
108.60	-0.4	(400)	14.23	(414)	
108.50	-0.5	(500)	14.23	(514)	

ที่มา: สายงานวิจัย บล. เอเชีย พลัส

Historical Return



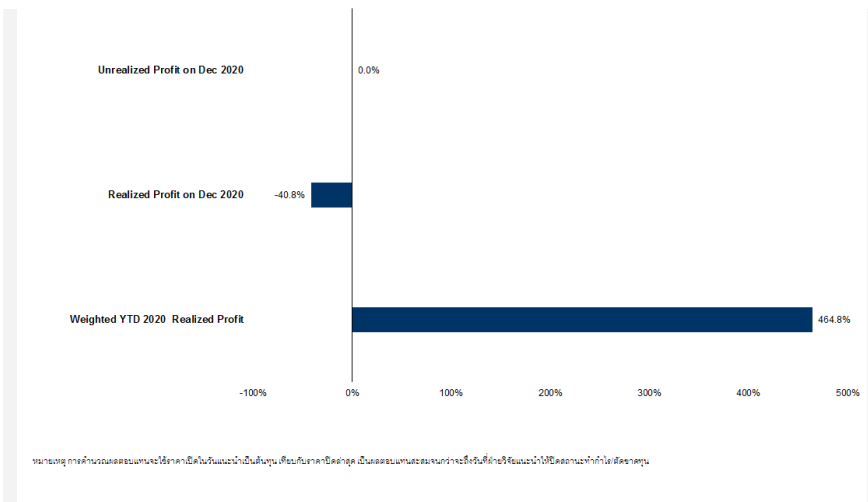
ที่มา: สายงานวิจัย บล. เอเชีย พลัส

Technical Chart



ที่มา: สายงานวิจัย บล. เอเชีย พลัส

Tracking Performance



ที่มา: สายงานวิจัย บล. เอเชีย พลัส

Top 20 Most Active Volume

	Future	Settle Price	Basis	ASP Theory Price	Vol	OI	OI Change	Leverage	Resistance	Support
1	SUPERZ20	0.94	0.01	0.93	55546	117828	-5	6.12	1.05	0.86
2	TRUEZ20	3.23	-0.03	3.26	16170	35391	1218	8.58	3.37	3.13
3	TMBZ20	1.08	0.01	1.07	21594	89295	-11	7.04	1.15	1.01
4	JASZ20	3.12	0.14	2.98	5243	30969	-3	6.54	3.15	2.95
5	ESSOZ20	7.40	-0.05	7.44	2097	2200	0	5.94	8.44	6.86
6	THANIZ20X	4.09	0.33	3.76	1000	7090	0	3.88	4.03	3.80
7	THCOMZ20	6.94	-0.16	7.09	110	4964	-3	5.34	7.40	5.84
8	ICHIZ20	9.05	0.05	8.99	5095	7162	-499	5.51	10.83	9.71
9	GLOBALZ20X	17.90	0.40	17.48	64	424	199	6.76	18.56	17.51
10	IRPCZ20	3.65	0.03	3.62	1872	35276	-21	10.58	3.96	3.24
11	DTACZ20	32.60	-0.65	33.21	379	1346	5	7.95	36.86	34.17
12	TTCLZ20	3.93	-0.17	4.10	504	6731	0	5.99	4.33	3.93
13	STECZ20	12.60	0.20	12.39	2036	2545	-8	6.04	13.34	12.38
14	CKPZ20	4.30	-0.08	4.37	2133	5616	-509	4.61	4.90	4.63
15	CPFZ20	24.70	-1.05	25.72	5441	7200	-103	8.37	28.36	26.17
16	PTGZ20	16.80	0.40	16.38	824	3290	5	5.83	17.78	16.71
17	IVLZ20	35.00	-0.25	35.21	917	4712	26	8.59	37.05	33.08
18	AMATAZ20X	16.52	0.22	16.28	843	883	-403	9.53	18.49	16.39
19	WHAZ20	2.88	-0.06	2.94	12438	17166	515	7.03	3.12	2.85
20	WHAZ20	2.88	-0.06	2.94	12438	17166	515	7.03	3.12	2.85

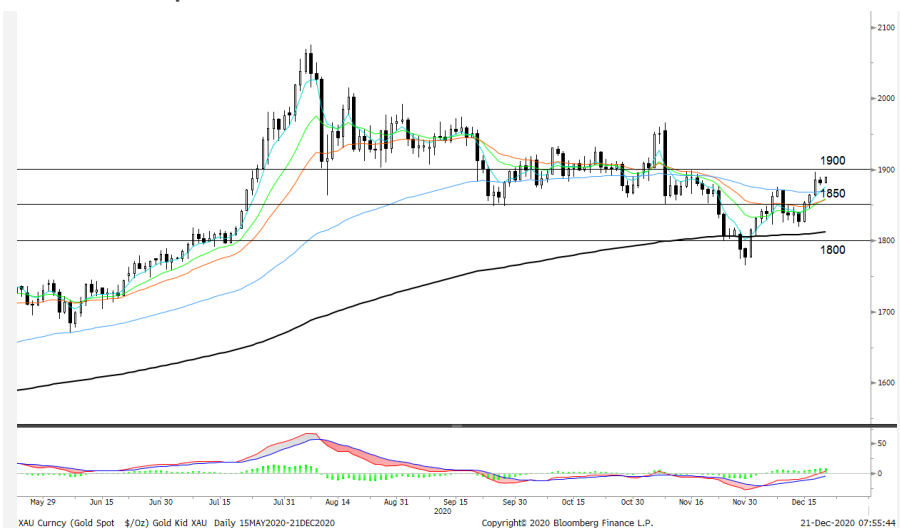
Gold Futures

ราคาทองคำตลาดสหรัฐเมื่อคืน เคลื่อนไหวผันผวน ระหว่างการซื้อขายปรับขึ้นไปแตะจุดสูงสุด 1,906.7 เหรียญฯ ก่อนร่วงลงมาปิดบริเวณ 1,876.5 เหรียญฯ เป็นการปรับลดลง 4.9 เหรียญฯ จากวันก่อนหน้า โดยการร่วงลงของราคาทองคำมีแรงกดดันจากค่าเงินดอลลาร์สหรัฐแข็งค่า เมื่อเทียบกับค่าเงินสกุลหลักอื่น โดยเฉพาะค่าเงินปอนด์ที่ร่วงหนัก ท่ามกลางวิกฤติการณ์ภัยพิบัติของเชื้อไวรัสโคโรนา-19 ในอังกฤษ ซึ่งสามารถแพร่เชื้อได้รวดเร็วกว่าเดิมถึง 70% รวมถึงความกังวลเกี่ยวกับการแยกตัวของอังกฤษออกจากสหภาพยุโรป (EU) โดยไม่มีการทำข้อตกลง (no-deal Brexit) ภาพรวมทำให้ Dollar Index ชัยขึ้น 0.22% กลับมายืนเหนือ 90 จุด ปิดเมื่อคืนที่ 90.11 จุด สัปดาห์นี้ ต้องติดตามการเปิดเผยข้อมูลเศรษฐกิจสำคัญของสหรัฐ ได้แก่ ประมาณการครั้งสุดท้ายของจีดีพี 3Q63, ยอดขายบ้านมือสอง และบ้านใหม่ รวมถึงดัชนีความเชื่อมั่นผู้บริโภคเป็นต้น

กลยุทธ์การลงทุน

ราคาทองคำ GFZ20 เมื่อคืน ปรับเพิ่มขึ้น 220 บาท ปิดอยู่ที่ 26,950 บาท เทียบเท่า 1,883.8 เหรียญฯ สูงกว่าราคาทองคำ spot ล่าสุดที่เคลื่อนไหวบริเวณ 1,878-1,880 เหรียญฯ คาดราคา GFZ20 วันนี้จะอยู่ในกรอบ 26,700-27,000 บาท การปรับตัวขึ้นของราคาทองคำระหว่างการซื้อขายวานนี้เหนือ 1,900 เหรียญฯ ทำให้นักลงทุนสามารถเปิดสถานะ Short GFZ20 ได้ที่ต้นทุนเฉลี่ย 27,090 บาท ปัจจุบันมีกำไร 140 บาท แนะนำให้ถือสถานะไว้ต่อไป โดยมีเป้าหมายทำกำไรที่ 1,860 เหรียญฯ เทียบเท่า 26,610 บาท และกำหนดจุด Stop profit ไว้ที่ 26,990 บาท เพื่อ Lock กำไรขั้นต่ำอย่างน้อย 100 บาทจากทุน ป้องกันความเสี่ยงหากราคาทองคำเคลื่อนไหวผิดจากคาด

เทคนิควิเคราะห์ Gold Spot



ที่มา : สายงานวิจัย บล. เอเชีย พลัส

GOLD Technical: เกิด Technical Rebound เป็นแท่งเทียนเขียวเต็มแท่ง อยู่ในจังหวะทดสอบแนวต้านบริเวณ \$1850 คาดเป็นการฟอร์มตัวทำจังหวะ Higher Low หากผ่านได้ จะเป็นการเปิด Upside โดยมีแนวต้านถัดไปบริเวณ \$1900

Gold Futures

FUTURES	Last	Chg	%Chg	Vol.	OI	OI Chg
GFZ20	26,950	100	0.37	28	380	-5
GFG21	27,040	270	1.01	43	482	7
GFJ21	27,070	290	1.08	7	296	0

Mini Gold Futures

FUTURES	Last	Chg	%Chg	Vol.	OI	OI Chg
GF10Z20	26,870	-100	-0.37	2,357	6,693	-123
GF10G21	26,900	-90	-0.33	1,987	5,762	35
GF10J21	26,940	-100	-0.37	877	6,252	20

หมายเหตุ : ราคาปิดของ Gold Futures (Night Session) Settle ณ เวลา 22.00 u. และปริมาณการซื้อขายเกิดขึ้นในช่วงเวลา 19.30-22.30 u.
ที่มา : สายงานวิจัย บล.เอเชีย พลัส

ASPS Gold Valuation Matrix (เหรียญฯ/ทรอยออนซ์)

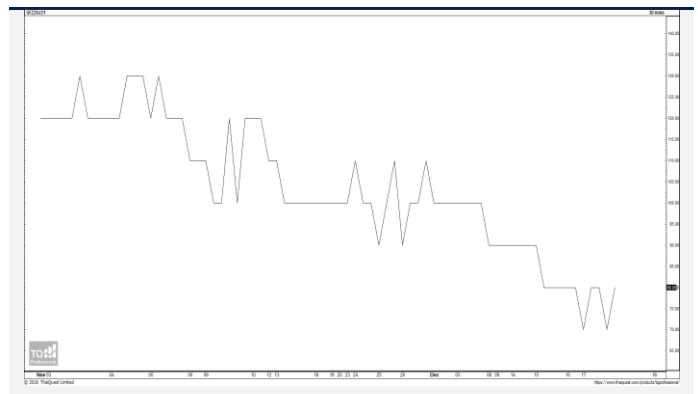
	▼					Dollar Index						▲		
	93	94	95	96	97	98	99	100	101	102	103			
Nymex (USD/Barrel)	40	1,617.66	1,589.21	1,560.76	1,532.31	1,503.86	1,475.41	1,446.96	1,418.52	1,390.07	1,361.62	1,333.17		
	43	1,616.71	1,588.26	1,559.81	1,531.36	1,502.91	1,474.47	1,446.02	1,417.57	1,389.12	1,360.67	1,332.22		
	46	1,615.76	1,587.31	1,558.86	1,530.42	1,501.97	1,473.52	1,445.07	1,416.62	1,388.17	1,359.72	1,331.28		
	49	1,614.82	1,586.37	1,557.92	1,529.47	1,501.02	1,472.57	1,444.12	1,415.67	1,387.23	1,358.78	1,330.33		
	52	1,613.87	1,585.42	1,556.97	1,528.52	1,500.07	1,471.62	1,443.18	1,414.73	1,386.28	1,357.83	1,329.38		
	55	1,612.92	1,584.47	1,556.02	1,527.57	1,499.13	1,470.68	1,442.23	1,413.78	1,385.33	1,356.88	1,328.43		
	58	1,611.97	1,583.53	1,555.08	1,526.63	1,498.18	1,469.73	1,441.28	1,412.83	1,384.38	1,355.94	1,327.49		
	61	1,611.03	1,582.58	1,554.13	1,525.68	1,497.23	1,468.78	1,440.33	1,411.89	1,383.44	1,354.99	1,326.54		
	64	1,610.08	1,581.63	1,553.18	1,524.73	1,496.28	1,467.84	1,439.39	1,410.94	1,382.49	1,354.04	1,325.59		
	67	1,609.13	1,580.68	1,552.24	1,523.79	1,495.34	1,466.89	1,438.44	1,409.99	1,381.54	1,353.09	1,324.65		
	70	1,608.19	1,579.74	1,551.29	1,522.84	1,494.39	1,465.94	1,437.49	1,409.04	1,380.60	1,352.15	1,323.70		
	73	1,607.24	1,578.79	1,550.34	1,521.89	1,493.44	1,464.99	1,436.55	1,408.10	1,379.65	1,351.20	1,322.75		

การแปลงราคาทองคำให้เป็นบาท

GOLD Londin AM (USD/Ounce)	FX (บาท/ USD)				
	29.50	29.75	30.00	30.25	30.50
1,750	24,539	24,747	24,955	25,163	25,371
1,780	24,960	25,171	25,383	25,594	25,806
1,810	25,380	25,595	25,810	26,025	26,241
1,840	25,801	26,019	26,238	26,457	26,675
1,870	26,222	26,444	26,666	26,888	27,110
1,900	26,642	26,868	27,094	27,320	27,545
1,930	27,063	27,292	27,522	27,751	27,980
1,960	27,483	27,716	27,949	28,182	28,415
1,990	27,904	28,141	28,377	28,614	28,850

ที่มา: สายงานวิจัย บล. เอเชีย พลัส

Spread ระหว่าง GFZ20 – GFJ21



ที่มา: สายงานวิจัย บล. เอเชีย พลัส

คำนวณกำไรขาดทุนของ Gold Futures

บัลลงทอนรายย่อย (ค่าธรรมเนียม 490.10 บาท/สัญญา/ข้าง)				
ราคาปิด future	เปลี่ยนแปลง	กำไร (ขาดทุน)	ค่าธรรมเนียม+ VAT (บาท)	กำไร (ขาดทุน)สุทธิ
27,200.00	250.0	12,500	(1,049)	11,451
27,150.00	200.0	10,000	(1,049)	8,951
27,100.00	150.0	7,500	(1,049)	6,451
27,050.00	100.0	5,000	(1,049)	3,951
27,000.00	50.0	2,500	(1,049)	1,451
26,950.00	0.0	-	(1,049)	(1,049)
26,900.00	-50.0	(2,500)	(1,049)	(3,549)
26,850.00	-100.0	(5,000)	(1,049)	(6,049)
26,800.00	-150.0	(7,500)	(1,049)	(8,549)
26,750.00	-200.0	(10,000)	(1,049)	(11,049)
26,700.00	-250.0	(12,500)	(1,049)	(13,549)

ที่มา: สายงานวิจัย บล. เอเชีย พลัส

คำนวณกำไรขาดทุนของ Mini Gold Futures

บัลลงทอนรายย่อย (ค่าธรรมเนียม 98.10 บาท/สัญญา/ข้าง)				
ราคาปิด future	เปลี่ยนแปลง	กำไร (ขาดทุน)	ค่าธรรมเนียม+ VAT (บาท)	กำไร (ขาดทุน)สุทธิ
27,120.00	250.0	2,500	(210)	2,290
27,070.00	200.0	2,000	(210)	1,790
27,020.00	150.0	1,500	(210)	1,290
26,970.00	100.0	1,000	(210)	790
26,920.00	50.0	500	(210)	290
26,870.00	0.0	-	(210)	(210)
26,820.00	-50.0	(500)	(210)	(710)
26,770.00	-100.0	(1,000)	(210)	(1,210)
26,720.00	-150.0	(1,500)	(210)	(1,710)
26,670.00	-200.0	(2,000)	(210)	(2,210)
26,620.00	-250.0	(2,500)	(210)	(2,710)

ที่มา: สายงานวิจัย บล. เอเชีย พลัส