



SET50 Futures:

ตลาดน่าจะรอฟังผลการประชุม ศบค. ว่าจะมีแนวทางควบคุม Covid-19 อย่างไร แนะนำ Trading S50Z20 กรอบ 875-890 จุด และให้เปิด Short ที่กรอบบน

SET50 Option:

แนะนำให้ปรับไปเปิด Long S50Z20P900 ที่ 22 จุด (SET50=890) เป้าทำกำไรที่ 37 จุด (SET50= 875) Cut Loss 3 จุด วันนี้ให้น้ำหนักมาตรการควบคุม Covid-19

Single Stock Futures:

แนะนำถือสถานะ: Long ADVANCZ20 ทุน 177.37 บาท เป้าทำกำไรที่ 184 บาท และ Cut loss 2 บาทจากทุน คาดกลุ่ม ICT เป็นตัวเลือกที่ปลอดภัยช่วงที่มีแรงกดดัน Covid-19

สถานะ: Short MINTZ20X ทุน 25.50 บาท มีกำไร 31.11% แนะนำถือต่อ เป้าทำกำไรที่ 23.80 บาท Stop Profit ที่ 24.80 บาท Lock กำไรขั้นต่ำ 25%

Gold Futures:

สถานะ: GFZ20 ทุน 27090 บาท ปิดรับกำไร 200 บาท ในช่วงเทศกาลวันหยุดคาดการณ์ทองอยู่ในกรอบแคบ Trading GFZ20 กรอบ 26700-27130 บาท(1860-1890\$)

สถานะของนักลงทุน

All Futures Long(Short) Position : Contract				Accumulated Long(Short)		
	Long	Short	Net	2 Days	1 Weeks	1 Months
Institution	234,088	246,064	-11,976	56,366	88,513	-24,557
Foreign	243,628	241,360	2,268	92,662	123,122	51,384
Retail	359,657	349,949	9,708	-149,028	-211,635	-26,827

SET50 Futures Long(Short) Position : Contract				Accumulated Long(Short)		
	Long	Short	Net	2 Days	1 Weeks	1 Months
Institution	67,968	68,450	-482	1,859	-23,036	-18,064
Foreign	207,333	215,732	-8,399	10,539	34,313	3,558
Retail	174,473	165,592	8,881	-12,398	-11,277	14,506

Single Stock Futures Long(Short) Position : Contract				Accumulated Long(Short)		
	Long	Short	Net	2 Days	1 Weeks	1 Months
Institution	157,404	168,817	-11,413	54,681	107,968	1,639
Foreign	24,724	13,768	10,956	80,704	90,685	29,064
Retail	161,234	160,777	457	-135,385	-198,653	-30,703

Metal Futures Long(Short) Position : Contract				Accumulated Long(Short)		
	Long	Short	Net	2 Days	1 Weeks	1 Months
Institution	4,742	5,461	-719	-1,234	-2,772	-3,832
Foreign	11,196	11,825	-629	761	-3,111	11,465
Retail	10,904	9,556	1,348	473	5,883	-7,633

Call Option Long(Short) Position : Contract				Accumulated Long(Short)		
	Long	Short	Net	2 Days	1 Weeks	1 Months
Institution	363	662	-299	-601	-1,499	-2,570
Foreign	50	27	23	-348	234	1,838
Retail	4,058	3,782	276	949	1,265	715

Put Option Long(Short) Position : Contract				Accumulated Long(Short)		
	Long	Short	Net	2 Days	1 Weeks	1 Months
Institution	726	678	48	933	1,623	-2,177
Foreign	319	3	316	1,005	1,266	-417
Retail	5,234	5,598	-364	-1,938	-2,623	-242

ที่มา: สายงานวิจัย บล. เอเชีย พลัส

SET50 Index Futures / Option **P. 2**

Single Stock Futures **P. 4**

Gold Futures **P. 7**

*ภายใต้สภาวะที่ตลาดเผชิญกับความผันผวนสูง ทำให้การปรับกลยุทธ์ใน Derivative Talk ต้องสามารถดำเนินการได้อย่างรวดเร็วขึ้น ฝ่ายวิจัยฯจึงได้มีการเพิ่มช่องทางติดตามคำแนะนำกลยุทธ์การซื้อขายระหว่างวันทำการผ่าน 2 ช่องทาง เพื่อให้นักลงทุนสามารถปรับเปลี่ยนกลยุทธ์ได้มีประสิทธิภาพมากยิ่งขึ้น คือ

- แอปพลิเคชัน: **ASP Smart**
- Telegram: **ASIA PLUS GROUP**
(<http://bit.ly/TeleAsiaplusgroup>)

RESEARCH DIVISION

บริษัทหลักทรัพย์ เอเชีย พลัส

เกิดศักดิ์ ทวีธีระธรรม

นักวิเคราะห์ปัจจัยพื้นฐานด้านตลาดทุน และทางเทคนิค
เลขทะเบียนนักวิเคราะห์: 004132

ประสิทธิ์ รัตนกิจมงคล, CISA, CFA

นักวิเคราะห์ปัจจัยพื้นฐานด้านตลาดทุน และด้านเทคนิค
เลขทะเบียนนักวิเคราะห์: 025917

นวลพรรณ น้อยรัชชกุล

นักวิเคราะห์ปัจจัยพื้นฐานด้านตลาดทุน และด้านเทคนิค
เลขทะเบียนนักวิเคราะห์: 019994

ชาญชัย พันการนาทิจ

นักวิเคราะห์ปัจจัยพื้นฐานด้านตลาดทุน และทางเทคนิค
เลขทะเบียนนักวิเคราะห์: 064045

ณัฐธร เกิดเมตร

ผู้ช่วยนักวิเคราะห์

SET50 Overview

การแพร่ระบาดของ COVID-19 ในประเทศยังเป็นปัจจัยหลักสร้างความผันผวนต่อทิศทางตลาดหุ้นบ้านเรา หลังวานนี้ ศบค. ได้มีการรายงานพบผู้ติดเชื้อในประเทศ 46 ราย โดย 39 รายที่เชื่อมโยงตลาดกุ้งสมุทรสาครซึ่งเป็นการกระจายเป็นวงกว้างใน 17 จังหวัด สถานการณ์ดังกล่าวเป็นความเสี่ยงที่ให้ภาครัฐจำเป็นต้องออกมาตรการเข้มงวดมากขึ้น โดยวันนี้ติดตามการประชุม ศบค. ตั้งแต่ 9.30 น. (ศบค.) ซึ่งเชื่อว่าจะเห็นมาตรการที่เป็นรูปธรรมเช่น การประกาศ Lockdown ในบางพื้นที่เสี่ยง ภายใต้สถานการณ์ดังกล่าวจะทำให้กิจกรรมการดำเนินเศรษฐกิจในช่วงเทศกาลปลายปีจนถึงต้นปี 64 ชะลอลงและเชื่อว่าจะเป็นแรงกดดันต่อ SET50 Index ในวันนี้ ซึ่งสอดคล้องไปกับทิศทางเม็ดเงินที่ปัจจุบันเห็นการไหลเข้าไปพักในสินทรัพย์ปลอดภัยสะท้อนได้จากทิศทาง Bond Yield 1 ปีไทยที่ปัจจุบันยังลงทำจุดต่ำสุดเป็นประวัติการณ์อยู่ที่ 0.379% ทั้งๆที่การประชุม กนง. วานนี้มีมติคงอัตราดอกเบี้ยที่ 0.5% ไปแล้วก็ตาม ส่วนประเด็นอื่นๆราคาน้ำมันดิบ Brent วานนี้ปรับขึ้นแรง 2.2% จากการขายสต็อกน้ำมันดิบสหรัฐฯที่ลดลงมากกว่าคาดการณ์ถึง Dollar Index ที่อ่อนค่าซึ่งน่าจะช่วยลดแรงกดดันจากหุ้นกลุ่มพลังงานได้บ้าง แต่ปัจจัยแวดล้อมที่น้ำหนักในทางลบจึงคาด SET50 Index วันนี้ปรับลง ในกรอบ 875-890 จุด

SET50 Index Futures

Direction Trading: วานนี้นักลงทุนน่าจะเปิดสถานะ Short ได้ที่ 915 จุดและปิดทำกำไรในวันที่ 900 จุดไปแล้ว สำหรับวันนี้ตลาดน่าจะรอฟังผลการประชุม ศบค. ว่าจะมีแนวทางควบคุม Covid-19 อย่างไร แนะนำ Trading S50Z20 กรอบ 875-890 จุด และให้เปิด Short ที่กรอบบน

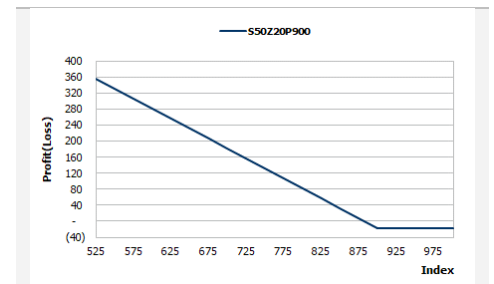
Spread Trading: การเข้าใกล้วันหมดอายุของ S50Z20 รวมถึงสัญญาณ Rollover Long ของนักลงทุนต่างชาติ ทำให้ Spread ระหว่าง S50H21-S50Z20 ผันผวนกว่าปกติจึงไม่แนะนำให้เปิดสถานะเพิ่มเติม

SET50 Option: แนะนำให้ปรับไปเปิด Long S50Z20P900 ที่ 22 จุด (SET50=890) เบ้าทำกำไรที่ 37 จุด (SET50= 875) Cut Loss 3 จุด วันนี้ให้น้ำหนักมาตรการควบคุม Covid-19

	SET50	S50Z20	S50H21
แนวรับ	940	940	937
แนวต้าน	955	955	952

*ภายใต้สภาวะที่ตลาดเผชิญกับความผันผวนสูง ฝ่ายวิจัยจึงได้มีการเพิ่มช่องทางติดตามคำแนะนำกลยุทธ์การซื้อขายระหว่างวันผ่าน 2 ช่องทาง คือ

- แอปพลิเคชัน: [ASP Smart](#)
- Telegram: [ASIA PLUS GROUP](#)
(<http://bit.ly/TeleAsiaplusgroup>)



หมายเหตุ : ตัวคูณดัชนีเท่ากับ 200 บาท ต่อ 1 จุดของดัชนี

	Last	1Yr Hist. Volatility	2Week Hist. Volatility
SET50 Index	893.90	34.0363	34.61849

Call Option

	Premium	Chg	Break Even	Intrinsic Value	Time Value	All-in-Premium	Theory Price	Volume	Open Interest	Implied Volatility	Delta	Effective Gearing	Time Decay
S50Z20C950	0.90	-2.00	> 950.9	0.00	0.90	6.38%	0.81	607	3287	29.63	0.06	55.59	0.1
S50Z20C925	2.80	-5.40	> 927.8	0.00	2.80	3.79%	3.28	1106	2702	27.94	0.18	56.19	0.0
S50Z20C900	9.00	-10.40	> 909	0.00	9.00	1.69%	9.91	642	2301	24.89	0.42	42.05	0.0
S50Z20C875	23.00	-15.50	> 898	18.90	4.10	0.46%	22.93	141	2419	25.61	0.75	29.07	0.0
S50Z20C850	44.40	-14.10	> 894.4	43.90	0.50	0.06%	42.25	1	2195	30.42	0.91	18.30	0.0

Put Option

	Premium	Chg	Break Even	Intrinsic Value	Time Value	All-in-Premium	Theory Price	Volume	Open Interest	Implied Volatility	Delta	Effective Gearing	Time Decay
S50Z20P950	61.50	13.70	< 888.5	56.10	5.40	-0.60%	60.75	113	1349	44.36	-0.85	-13.16	0.0
S50Z20P925	37.80	10.80	< 887.2	31.10	6.70	-0.75%	38.21	236	1889	42.30	-0.73	-17.76	0.0
S50Z20P900	18.80	7.10	< 881.2	6.10	12.70	-1.42%	19.84	1533	3879	32.15	-0.56	-26.63	0.0
S50Z20P875	8.40	2.30	< 866.6	0.00	8.40	-3.05%	7.85	965	2981	34.59	-0.31	-31.97	0.0
S50Z20P850	4.60	1.70	< 845.4	0.00	4.60	-5.43%	2.18	737	3286	40.08	-0.16	-29.13	-0.1

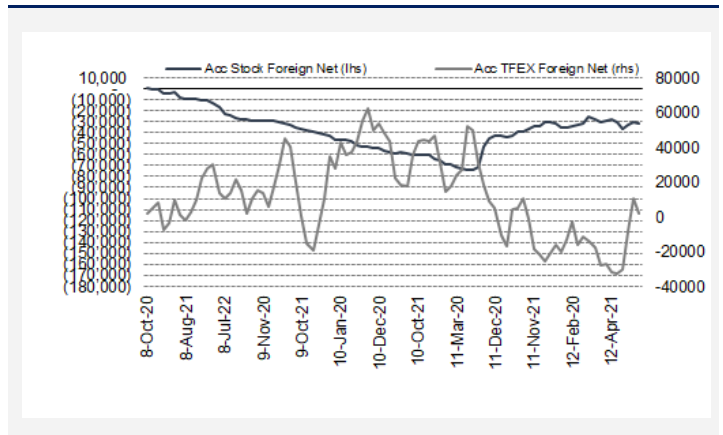
ที่มา: สายงานวิจัย บล. เอเชีย พลัส

ภาพรวมการซื้อขาย SET50 Index

UNDERLYING	Close	Chg	%Chg	สรุปการซื้อขาย		
SET50	893.90	-12.10	-1.35%	23/12/20		
Symbol	Settle	Chg	%Chg	Vol.	OI	OI Chg
S50F21	889.50	-16.0	-1.8%	200	262	23
S50G21	890.00	-16.2	-1.8%	61	174	0
S50Z20	889.70	-17.7	-2.0%	258,498	233,371	-15,919
S50H21	888.00	-16.7	-1.9%	176,668	167,158	-115
S50M21	883.90	-16.2	-1.8%	11,998	14,149	489
S50U21	880.60	-16.3	-1.9%	2,349	6,999	-43
SET50 Futures Long(Short) : สัญญา				สถานะ Long(Short)		
	Long	Short	Net	2 วัน	2 สัปดาห์	QTD
สถาบัน	232,999	244,724	-11,725	1,859	-15,261	-3,276
ต่างชาติ	243,259	241,330	1,929	10,539	14,028	-8,461
รายย่อย	350,365	340,569	9,796	-12,398	1,233	11,737

ที่มา: สายงานวิจัย บล. เอเชีย พลัส

ความสัมพันธ์สถานะของนักลงทุนต่างประเทศในตราสารอนุพันธ์ SET50 Futures



ที่มา: สายงานวิจัย บล. เอเชีย พลัส

คาดการณ์ Spread ณ สิ้นเดือนจาก ASPS Model

	เป้าหมาย Spread ซีรียใกล้ - ซีรียใกล้					
	S50J20	S50K20	S50M20	S50N20	S50Q20	S50U20
	ณ 29 เม.ย.63	ณ 28 พ.ค.63	ณ 29 มิ.ย.63	ณ 30 ก.ค.63	ณ 28 ส.ค.63	ณ 29 ก.ย.63
S50J20						
S50K20	-1.60					
S50M20	-1.32	0.28				
S50N20	-1.47	0.13	-0.15			
S50Q20	-5.84	-4.23	-4.52	-4.37		
S50U20	-6.88	-5.28	-5.56	-5.41	-1.04	

*สมมติฐานอัตราดอกเบี้ยนโยบายระหว่าง มิ.ย. - ก.ย. 63 เท่ากับ 0.5%

ที่มา: สายงานวิจัย บล. เอเชีย พลัส

SET50 ที่ระดับค่า PER ต่างๆ

SET 50 Sensitivity	ม.ค. 62E	มี.ค. 62E	เม.ย. 62E	พ.ค. 62E	มิ.ย. 62E	ก.ย. 62E	ธ.ค. 62E
PER 15.5	898	870	857	843	830	789	748
PER 16	926	899	885	871	857	815	773
PER 16.5	955	927	912	898	883	840	797
PER 17	984	955	940	925	910	866	821
PER 17.5	1,013	983	967	952	937	891	845
PER 18	1,042	1,011	995	979	964	916	869
PER 18.5	1,071	1,039	1,023	1,007	990	942	893
PER 19	1,100	1,067	1,050	1,034	1,017	967	918

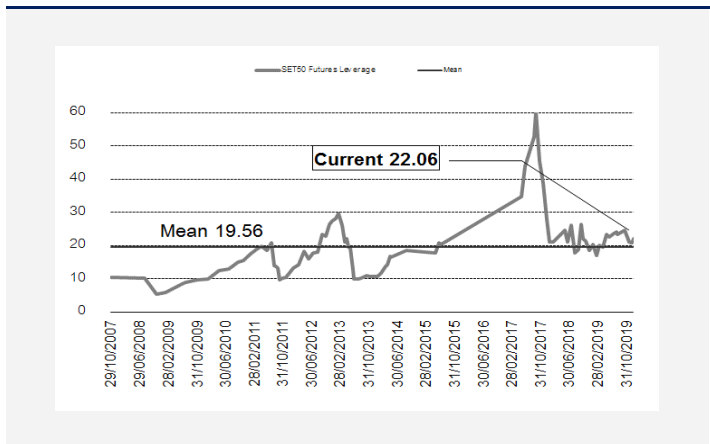
ที่มา: สายงานวิจัย บล. เอเชีย พลัส

คำนวณกำไรขาดทุนของ SET50 Futures

นักลงทุนรายย่อย					
(ค่าธรรมเนียม 87.10 บาท/สัญญา/ข้าง)					
ราคาปิด	chg (จุด)	กำไร	ค่าธรรมเนียม+ VAT (บาท)	กำไร	
Futures	เทียบกับ	(ขาดทุน)		(ขาดทุน)สุทธิ	
894.70	5.0	1,000	(186)	814	
893.70	4.0	800	(186)	614	
892.70	3.0	600	(186)	414	
891.70	2.0	400	(186)	214	
890.70	1.0	200	(186)	14	
889.70	0.0	0.0	(186)	(186)	
888.70	-1.0	(200)	(186)	(386)	
887.70	-2.0	(400)	(186)	(586)	
886.70	-3.0	(600)	(186)	(786)	
885.70	-4.0	(800)	(186)	(986)	
884.70	-5.0	(1,000)	(186)	(1,186)	

ที่มา: สายงานวิจัย บล. เอเชีย พลัส

ระดับ Leverage ของ SET50 Futures



ที่มา: Thailand Clearing House, ฝ่ายวิจัย ASPS

Single Stock Futures

Short MINTZ20X

ความกังวลต่อการแพร่ระบาด COVID-19 ในยุโรป โดยเฉพาะในอังกฤษพบสายพันธุ์ใหม่ที่สามารถแพร่กระจายได้มากขึ้น ส่งผลให้เพื่อนบ้านยุโรปมีการใช้มาตรการเข้มงวดมากขึ้น กดดัน NH Hotel วานนี้ปรับลง -7.05% ขณะที่ในประเทศไทยยังได้ผลกระทบจากการแพร่ระบาด COVID-19 ที่มีความเสี่ยงที่ภาครัฐจะใช้มาตรการเข้มงวดมากขึ้นซึ่งมองเป็นลบต่อราคา MINT ที่ช่วงที่ผ่านมาปรับขึ้นจนราคาไม่เหลือ Upside เมื่อเทียบกับ FV ที่ฝ่ายวิจัยประเมินไว้ที่ 25.00 บาท

ภาพทางเทคนิค แนวโน้มหลุดเส้น EMA 10 วันลงมา พร้อมเปิดเป็น Gap Down บ่งชี้แรงขายเข้าสนับสนุน บ่งชี้ว่าอยู่ในภาพการปรับฐานต่อ หากริบาวน์ เป็นจังหวะการเปิดสถานะมีโอกาสการปรับตัวลงต่อ

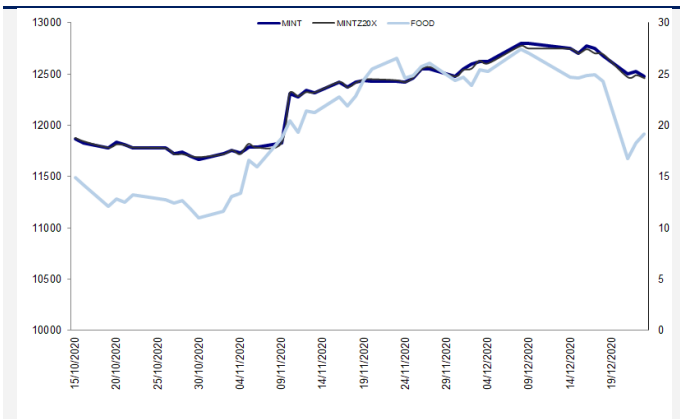
กลยุทธ์การลงทุน

สถานะ Short MINTZ20X ทุน 25.50 บาท ปัจจุบันกำไร 31.11% ปรับเข้าทำกำไรไปที่ 23.80 บาท และ Lock กำไร 25% ที่ 24.80 บาท

Future								Underlying			
Future	Settle Price	Basis	ASP Theory Price	Vol	OI	OI Change	Leverage	Upside	PER 63F	PBV 63F	EPS GROWTH 63F
MINTZ20X	24.60	-0.20	24.77	513	9069	-400	7.11	0.81%		1.87	-269.70%

ที่มา: สายงานวิจัย บล. เอเซีย พลัส

Historical Price



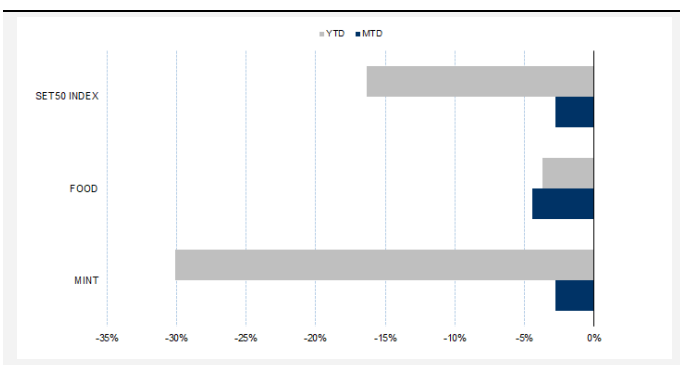
ที่มา: สายงานวิจัย บล. เอเซีย พลัส

คำนวณกำไรขาดทุนของ Stock Futures

ราคาปิด future	บัลลงบุนรายย่อย				
	chg (จุด) เทียบกับราคาปิด	กำไร (บาท)	ค่าธรรมเนียม +VAT (บาท)	กำไร (บาท)สุทธิ	
25.60	-1.00	(1,000)	3.63	(1,004)	
25.40	-0.80	(800)	3.63	(804)	
25.20	-0.60	(600)	3.63	(604)	
25.00	-0.40	(400)	3.63	(404)	
24.80	-0.20	(200)	3.63	(204)	
24.60	0.00	-	3.63	(4)	
24.40	0.20	200	3.63	196	
24.20	0.40	400	3.63	396	
24.00	0.60	600	3.63	596	
23.80	0.80	800	3.63	796	
23.60	1.00	1,000	3.63	996	

ที่มา: สายงานวิจัย บล. เอเซีย พลัส

Historical Return



ที่มา: สายงานวิจัย บล. เอเซีย พลัส

Technical Chart



ที่มา: สายงานวิจัย บล. เอเซีย พลัส

Single Stock Futures

Long ADVANCZ20

คาดการณ์ราคาหุ้นจะได้ Sentiment เชิงบวกจากกระแสการย้ายค่ายหลังจาก DTAC เผชิญความเสียหายระบบล่มของ ไนวันกัตรีบีสท์ที่มีมาตรการคนละครั้ง แม้จะมีมาตรการชดเชย แต่ความเชื่อมั่นการบริหารลดลง นอกจากนี้ประเมินว่า ADVANC จะเป็นหุ้น ICT ที่มีโอกาสได้รับความสนใจมากที่สุดจากกระแสเงินไหลเข้า จากจุดเด่นที่คาดว่าจะรักษาฐานกำไรระดับสูงได้ในช่วงลงทุน 1-2 ปีนี้ และการเก็บเกี่ยวประโยชน์ 5G ระยะถัดไป ขณะที่มูลค่าพื้นฐานปัจจุบันยังมี Upside 18.86% และคาดหวัง Yield เกินปีละ 3.5% ภาพทางเทคนิค แนวทางทดสอบกรอบล่างของ Uptrend Channel โดยมีแรงซื้อที่กลับจากแท่งเทียน Doji เกลี้ยงยาว บ่งชี้แรงซื้อเข้าสนับสนุน คาดมีโอกาสเกิดการกลับตัว ฟิ้นกลับขึ้นไปทดสอบกรอบบนของ Uptrend Channel

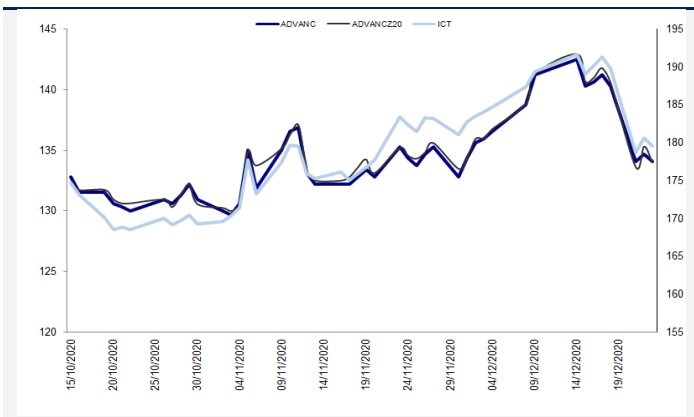
กลยุทธ์การลงทุน

เปิดสถานะ Long ADVANCZ20 ได้ที่ 177.37 บาท เป้าทำกำไรที่ 184 บาท และ Cut Loss 2 บาทจากทุน

Future								Underlying			
Future	Settle Price	Basis	ASP Theory Price	Vol	OI	OI Change	Leverage	Upside	PER 63F	PBV 63F	EPS GROWTH 63F
ADVANCZ20	177.37	-0.13	177.29	109	1427	28	13.05	23.94%	19.18	6.65	-11.79%

ที่มา: สายงานวิจัย บล. เอเชีย พลัส

Historical Price



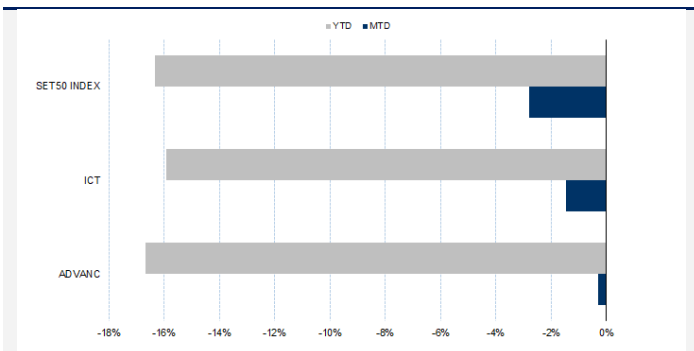
ที่มา: สายงานวิจัย บล. เอเชีย พลัส

คำนวณกำไรขาดทุนของ Stock Futures

นัทลงทุนรายย่อย					
ราคาปิด future	chg (จุด) เทียบกับราคา	กำไร (บาท)	ค่าธรรมเนียม +VAT (บาท)	กำไรสุทธิ (บาท)	กำไรสุทธิ (บาท)
177.87	0.5	500	17.26	483	
177.77	0.4	400	17.26	383	
177.67	0.3	300	17.26	283	
177.57	0.2	200	17.26	183	
177.47	0.1	100	17.26	83	
177.37	0.0	-	17.26	(17)	
177.27	-0.1	(100)	17.26	(117)	
177.17	-0.2	(200)	17.26	(217)	
177.07	-0.3	(300)	17.26	(317)	
176.97	-0.4	(400)	17.26	(417)	
176.87	-0.5	(500)	17.26	(517)	

ที่มา: สายงานวิจัย บล. เอเชีย พลัส

Historical Return



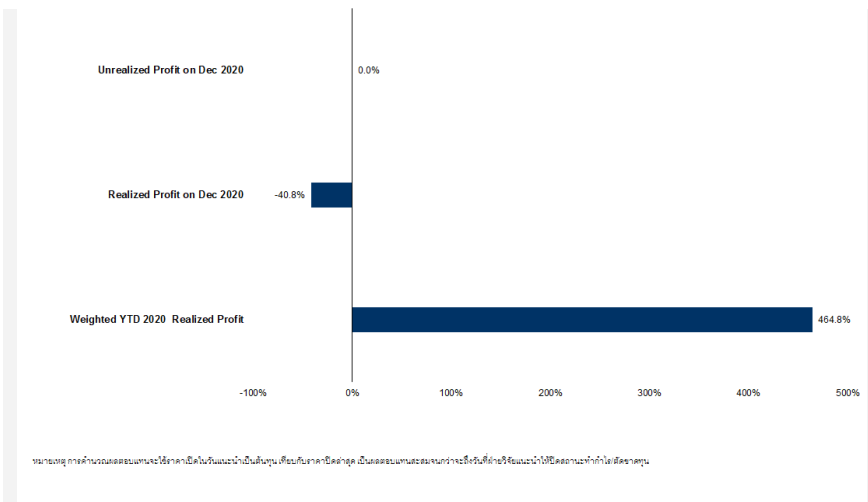
ที่มา: สายงานวิจัย บล. เอเชีย พลัส

Technical Chart



ที่มา: สายงานวิจัย บล. เอเชีย พลัส

Tracking Performance



ที่มา: สายงานวิจัย บล. เอเชีย พลัส

Top 20 Most Active Volume

	Future	Settle Price	Basis	ASP Theory Price	Vol	OI	OI Change	Leverage	Resistance	Support
1	SUPERZ20	0.92	0.00	0.92	1013	117828	-5	6.05	1.05	0.88
2	TRUEZ20	3.24	-0.04	3.28	395	35391	1218	8.63	3.38	3.18
3	TMBZ20	1.10	0.00	1.10	4804	89295	-11	7.24	1.16	1.06
4	JASZ20	3.08	0.02	3.06	51	30969	-3	6.71	3.17	3.05
5	ESSOZ20	7.50	0.05	7.44	1	2200	0	5.94	8.44	6.93
6	THANIZ20X	3.98	0.00	3.98	2000	7090	0	4.11	4.03	3.83
7	THCOMZ20	7.41	0.06	7.34	58	4964	-3	5.53	7.40	6.03
8	ICHIZ20	9.17	0.02	9.14	3442	7162	-499	5.60	10.60	9.21
9	GLOBALZ20X	17.30	0.00	17.28	-	424	199	6.68	17.58	16.73
10	IRPCZ20	3.63	0.03	3.60	2360	35276	-21	10.53	3.96	3.32
11	DTACZ20	33.65	0.40	33.21	124	1346	5	7.95	36.56	32.85
12	TTCLZ20	4.14	0.00	4.14	-	6731	0	6.05	4.33	3.94
13	STECZ20	12.70	0.10	12.59	306	2545	-8	6.14	13.36	12.48
14	CKPZ20	4.45	0.03	4.41	1256	5616	-509	4.65	4.86	4.63
15	CPFZ20	26.90	0.15	26.72	2379	7200	-103	8.69	28.15	25.66
16	PTGZ20	16.30	0.00	16.28	206	3290	5	5.80	17.55	16.38
17	IVLZ20	35.26	0.01	35.21	612	4712	26	8.59	37.05	33.63
18	AMATAZ20X	16.80	0.30	16.48	205	883	-403	9.65	18.49	16.57
19	WHAZ20	3.02	0.00	3.02	1159	17166	515	7.22	3.13	2.92
20	WHAZ20	3.02	0.00	3.02	1159	17166	515	7.22	3.13	2.92

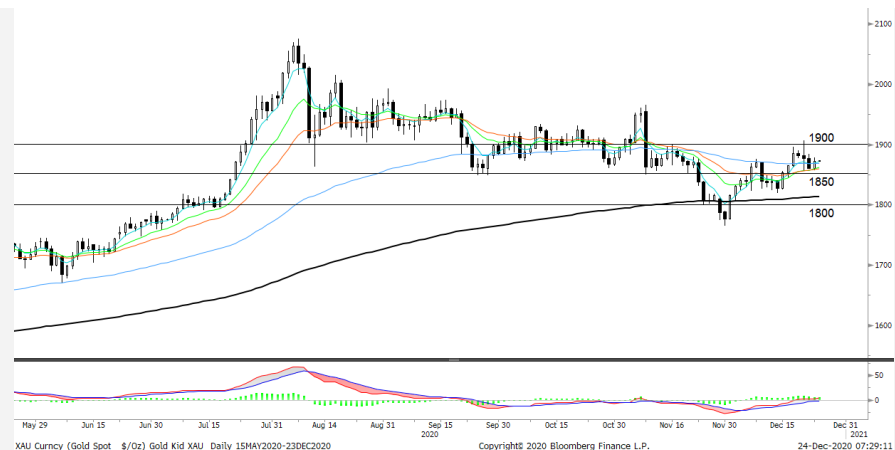
Gold Futures

ราคาทองคำตลาดสหรัฐเมื่อคืน ปรับเพิ่มขึ้น 12.3 เหรียญฯ หรือ 0.66% ปิดอยู่ที่ 1,872.5 เหรียญฯ แรงแหนงจากค่าเงินดอลลาร์สหรัฐอ่อนค่า หลังสหรัฐเปิดเผยข้อมูลเศรษฐกิจสหรัฐเปิดเผยข้อมูลเศรษฐกิจที่ซบเซา ซึ่งรวมถึงยอดขายบ้านใหม่ที่ร่วงลงต่ำกว่าคาดการณ์ กอปรกับมีปัจจัยกดดันจากการที่ประธานาธิบดีทรัมป์ชี้ว่าจะไม่ลงนามในมาตรการกระตุ้นเศรษฐกิจวงเงิน 9 แสนล้านดอลลาร์ เพื่อเยียวยาผลกระทบจากโควิด-19 โดยอ้างว่าต้องการให้เพิ่มจำนวนเงินเพิ่มเติม ขณะที่ค่าเงินสกุลหลักอื่น นำโดยเงินปอนด์และยูโรแข็งค่าขึ้น หลังมีข่าวอังกฤษและสหภาพยุโรป (อียู) โกลัที่ จะบรรลุข้อตกลงการค้าที่จะมีการบังคับใช้หลังจากอังกฤษแยกตัวจาก EU ในช่วงสิ้นปี นี้ ภาพรวมกดดัน Dollar Index ซึ่งเป็นดัชนีวัดความเคลื่อนไหวของดอลลาร์เมื่อเทียบกับสกุลเงินหลัก 6 สกุลในตะกร้าเงิน เมื่อคืนลดลง 0.31% แตะระดับ 90.36 จุด โดยวันนี้ ทางสหรัฐจะมีการเปิดเผยข้อมูลเศรษฐกิจสำคัญ อาทิเช่น ยอดคำสั่งซื้อสินค้าคงทน และจำนวนผู้ขอรับสวัสดิการว่างงานรายสัปดาห์ เป็นต้น

กลยุทธ์การลงทุน

ราคาทองคำ GFZ20 เมื่อคืน ปรับเพิ่มขึ้น 130 บาท ปิดอยู่ที่ 26,910 บาท เทียบเท่า 1,874.88 เหรียญฯ โกลัที่เดียวราคาทองคำ spot ล่าสุดที่เคลื่อนไหวบริเวณ 1,873-1,875 เหรียญฯ คาดราคา GFZ20 วันนี้จะอยู่ในกรอบ 26,750-26,950 บาท จากการดีดตัวขึ้นของราคาทองคำเมื่อวาน ทำให้นักลงทุนที่เปิดสถานะ Short GFZ20 ต้นทุนเฉลี่ย 27,090 บาท ทำการปิดสถานะ ณ จุด Stop Profit และรับกำไรไป 200 บาทจากทุน สำหรับกลยุทธ์วันนี้ เนื่องจากยังไม่เห็นปัจจัยใหม่เข้ามาขับเคลื่อน อีกทั้งโกลัที่เข้าสู่ช่วงเทศกาลวันหยุดคริสต์มาส จึงประเมินราคาทองคำแถวตัวในกรอบ 1,860-1,890 เหรียญฯ และแนะนำให้ Trading บริเวณ 26,700-27,130 บาท พร้อมกำหนดจุดตัดขาดทุน 100 บาทจากทุน เพื่อป้องกันความเสี่ยงหากราคาทองคำเคลื่อนไหวผิดจากคาด

เทคนิควิเคราะห์ Gold Spot



ที่มา : สายงานวิจัย บล. เอเชีย พลัส

Gold Futures

FUTURES	Last	Chg	%Chg	Vol.	OI	OI Chg
GFZ20	26,910	30	0.11	38	372	-8
GFG21	26,980	60	0.22	70	541	43
GFJ21	26,950	40	0.15	38	300	4

Mini Gold Futures

FUTURES	Last	Chg	%Chg	Vol.	OI	OI Chg
GF10Z20	26,920	40	0.15	2,254	5,477	-866
GF10G21	26,970	40	0.15	2,165	6,226	266
GF10J21	27,010	40	0.15	1,445	6,292	-153

หมายเหตุ : ราคาปิดของ Gold Futures (Night Session) Settle ณ เวลา 22.00 u. และปริมาณการซื้อขายเกิดขึ้นในช่วงเวลา 19.30-22.30 u.
ที่มา : สายงานวิจัย บล.เอเชีย พลัส

GOLD Technical: เกิด Technical Rebound เป็นแท่งเทียนเขียวเต็มแท่ง อยู่ในจังหวะ ทดสอบแนวต้านบริเวณ \$1850 คาดเป็นการฟอร์มตัวทำจังหวะ Higher Low หากผ่านได้ จะเป็นการเปิด Upside โดยมีแนวต้านถัดไปบริเวณ \$1900

ASPS Gold Valuation Matrix (เหรียญฯ/กรอยออนซ์)

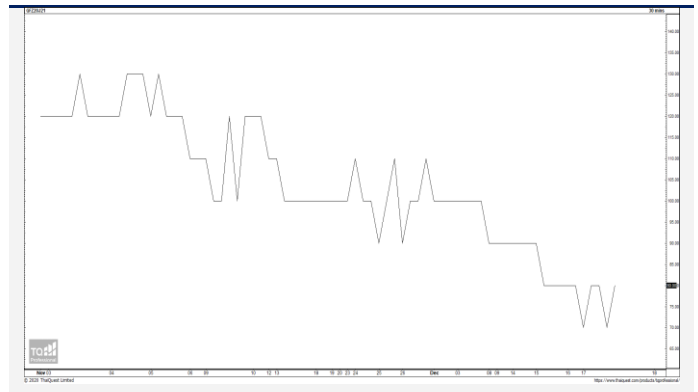
	←----->										
	93	94	95	96	97	98	99	100	101	102	103
40	1,617.66	1,589.21	1,560.76	1,532.31	1,503.86	1,475.41	1,446.96	1,418.52	1,390.07	1,361.62	1,333.17
43	1,616.71	1,588.26	1,559.81	1,531.36	1,502.91	1,474.47	1,446.02	1,417.57	1,389.12	1,360.67	1,332.22
46	1,615.76	1,587.31	1,558.86	1,530.42	1,501.97	1,473.52	1,445.07	1,416.62	1,388.17	1,359.72	1,331.28
49	1,614.82	1,586.37	1,557.92	1,529.47	1,501.02	1,472.57	1,444.12	1,415.67	1,387.23	1,358.78	1,330.33
52	1,613.87	1,585.42	1,556.97	1,528.52	1,500.07	1,471.62	1,443.18	1,414.73	1,386.28	1,357.83	1,329.38
55	1,612.92	1,584.47	1,556.02	1,527.57	1,499.13	1,470.68	1,442.23	1,413.78	1,385.33	1,356.88	1,328.43
58	1,611.97	1,583.53	1,555.08	1,526.63	1,498.18	1,469.73	1,441.28	1,412.83	1,384.38	1,355.94	1,327.49
61	1,611.03	1,582.58	1,554.13	1,525.68	1,497.23	1,468.78	1,440.33	1,411.89	1,383.44	1,354.99	1,326.54
64	1,610.08	1,581.63	1,553.18	1,524.73	1,496.28	1,467.84	1,439.39	1,410.94	1,382.49	1,354.04	1,325.59
67	1,609.13	1,580.68	1,552.24	1,523.79	1,495.34	1,466.89	1,438.44	1,409.99	1,381.54	1,353.09	1,324.65
70	1,608.19	1,579.74	1,551.29	1,522.84	1,494.39	1,465.94	1,437.49	1,409.04	1,380.60	1,352.15	1,323.70
73	1,607.24	1,578.79	1,550.34	1,521.89	1,493.44	1,464.99	1,436.55	1,408.10	1,379.65	1,351.20	1,322.75

การแปลงราคาทองคำให้เป็นบาท

GOLD London AM (USD/Ounce)	FX (บาท/ USD)				
	29.50	29.75	30.00	30.25	30.50
1,750	24,539	24,747	24,955	25,163	25,371
1,780	24,960	25,171	25,383	25,594	25,806
1,810	25,380	25,595	25,810	26,025	26,241
1,840	25,801	26,019	26,238	26,457	26,675
1,870	26,222	26,444	26,666	26,888	27,110
1,900	26,642	26,868	27,094	27,320	27,545
1,930	27,063	27,292	27,522	27,751	27,980
1,960	27,483	27,716	27,949	28,182	28,415
1,990	27,904	28,141	28,377	28,614	28,850

ที่มา: สายงานวิจัย บล. เอเชีย พลัส

Spread ระหว่าง GFZ20 – GFJ21



ที่มา: สายงานวิจัย บล. เอเชีย พลัส

คำนวณกำไรขาดทุนของ Gold Futures

นักลงทุนรายย่อย (ค่าธรรมเนียม 490.10 บาท/สัญญา/ข้าง)				
ราคาปิด future	เปลี่ยนแปลง	กำไร (ขาดทุน)	ค่าธรรมเนียม+ VAT (บาท)	กำไร (ขาดทุน)สุทธิ
27,160.00	250.0	12,500	(1,049)	11,451
27,110.00	200.0	10,000	(1,049)	8,951
27,060.00	150.0	7,500	(1,049)	6,451
27,010.00	100.0	5,000	(1,049)	3,951
26,960.00	50.0	2,500	(1,049)	1,451
26,910.00	0.0	-	(1,049)	(1,049)
26,860.00	-50.0	(2,500)	(1,049)	(3,549)
26,810.00	-100.0	(5,000)	(1,049)	(6,049)
26,760.00	-150.0	(7,500)	(1,049)	(8,549)
26,710.00	-200.0	(10,000)	(1,049)	(11,049)
26,660.00	-250.0	(12,500)	(1,049)	(13,549)

ที่มา: สายงานวิจัย บล. เอเชีย พลัส

คำนวณกำไรขาดทุนของ Mini Gold Futures

นักลงทุนรายย่อย (ค่าธรรมเนียม 98.10 บาท/สัญญา/ข้าง)				
ราคาปิด future	เปลี่ยนแปลง	กำไร (ขาดทุน)	ค่าธรรมเนียม+ VAT (บาท)	กำไร (ขาดทุน)สุทธิ
27,170.00	250.0	2,500	(210)	2,290
27,120.00	200.0	2,000	(210)	1,790
27,070.00	150.0	1,500	(210)	1,290
27,020.00	100.0	1,000	(210)	790
26,970.00	50.0	500	(210)	290
26,920.00	0.0	-	(210)	(210)
26,870.00	-50.0	(500)	(210)	(710)
26,820.00	-100.0	(1,000)	(210)	(1,210)
26,770.00	-150.0	(1,500)	(210)	(1,710)
26,720.00	-200.0	(2,000)	(210)	(2,210)
26,670.00	-250.0	(2,500)	(210)	(2,710)

ที่มา: สายงานวิจัย บล. เอเชีย พลัส