

DERIVATIVES TALK

กลยุทธ์การลงทุนอนุพันธ์

28 ธันวาคม 2563 |



SET50 Futures:

ยังเชื่อว่า SET50 ยังน่าจะยืนที่ระดับสูงได้ แต่อย่างไรก็ตามประเด็นเรื่อง Covid-19 ยังต้องติดตามใกล้ชิดแนะนำ Trading S50H21 กรอบ 913 - 925 จุด

SET50 Option:

แนะนำให้สลับมาเปิด Long S50H21P925 ที่ 46 จุด (SET50=925) เป้าทำกำไรที่ 58 จุด (SET50= 913) Cut Loss 3 จุด คาด SET50 ยังยืนระดับสูง แต่ Upside จำกัดลง

Single Stock Futures:

สถานะ Long ADVANCZ20 ทุน 177.37 บาท ปัจจุบันมีกำไร 14.82% เป้าทำกำไรที่ 184 บาท Stop Profit ที่ 178.50 บาท Lock กำไรขั้นต่ำ 10%

แนะนำให้รอเปิด Long PTTH21 ที่ 41.25 บาท เป้าทำกำไรที่ 43 บาท Cut Loss 0.50 บาทจากทุน เห็นว่าราคาสินค้าโภคภัณฑ์ เฉพาะอย่างยิ่งน้ำมันยังยืนที่ระดับสูงได้ต่อ

Gold Futures:

ราคากองคำปรับตัวขึ้นมาต่อเนื่อง แต่เชื่อว่ายังไม่ผ่านระดับ 1900\$ ไปได้ แนะนำให้ Trading GFZ20 กรอบ 26730 - 27160 บาท(1870-1900\$)

SET50 Index Futures / Option P. 2

Single Stock Futures P. 4

Gold Futures P. 7

*ภายใต้สภาวะที่ตลาดเผชิญกับความผันผวนสูง ทำให้การปรับกลยุทธ์ใน Derivative Talk ต้องสามารถดำเนินการได้อย่างรวดเร็วขึ้น ฝ่ายวิจัยฯจึงได้มีการเพิ่มช่องทางติดตามคำแนะนำกลยุทธ์การซื้อขายระหว่างวันทำการผ่าน 2 ช่องทาง เพื่อให้นักลงทุนสามารถปรับเปลี่ยนกลยุทธ์ได้มีประสิทธิภาพมากยิ่งขึ้น คือ

- แอปพลิเคชัน: [ASP Smart](#)
- Telegram: [ASIA PLUS GROUP](#)
(<http://bit.ly/TeleAsiaplusgroup>)

สถานะของนักลงทุน

All Futures Long(Short) Position : Contract				Accumulated Long(Short)		
	Long	Short	Net	2 Days	1 Weeks	1 Months
Institution	186,597	211,741	-25,144	-54,055	220,086	-89,591
Foreign	78,495	95,398	-16,903	-27,120	100,711	-5,225
Retail	302,087	260,040	42,047	81,175	-320,797	94,816

SET50 Futures Long(Short) Position : Contract				Accumulated Long(Short)		
	Long	Short	Net	2 Days	1 Weeks	1 Months
Institution	59,267	54,260	5,007	12,187	-9,778	-11,325
Foreign	55,585	59,955	-4,370	-14,205	18,598	9,859
Retail	110,855	111,492	-637	2,018	-8,820	1,466

Single Stock Futures Long(Short) Position : Contract				Accumulated Long(Short)		
	Long	Short	Net	2 Days	1 Weeks	1 Months
Institution	115,894	154,075	-38,181	-83,922	203,548	-82,445
Foreign	17,759	29,226	-11,467	-11,633	86,478	-22,052
Retail	177,148	127,500	49,648	95,555	-290,026	104,497

Metal Futures Long(Short) Position : Contract				Accumulated Long(Short)		
	Long	Short	Net	2 Days	1 Weeks	1 Months
Institution	3,028	1,736	1,292	2,115	4,083	1,761
Foreign	4,795	6,114	-1,319	-1,899	-5,581	4,151
Retail	5,635	5,608	27	-216	1,498	-5,912

Call Option Long(Short) Position : Contract				Accumulated Long(Short)		
	Long	Short	Net	2 Days	1 Weeks	1 Months
Institution	245	296	-51	-75	-1,259	-2,236
Foreign	48	1	47	-53	-287	1,746
Retail	2,896	2,844	52	178	1,746	710

Put Option Long(Short) Position : Contract				Accumulated Long(Short)		
	Long	Short	Net	2 Days	1 Weeks	1 Months
Institution	257	312	-55	-618	916	-2,441
Foreign	356	102	254	724	1,725	2,093
Retail	3,315	3,514	-199	-106	-2,622	204

ที่มา: สายงานวิจัย บล. เอเชีย พลัส

RESEARCH DIVISION

บริษัทหลักทรัพย์ เอเชีย พลัส

เกิดศักดิ์ ทวีธีระธรรม

นักวิเคราะห์ปัจจัยพื้นฐานด้านตลาดทุน และทางเทคนิค
เลขทะเบียนนักวิเคราะห์: 004132

ประสิทธิ์ รัตนกิจมงคล, CISA, CFA

นักวิเคราะห์ปัจจัยพื้นฐานด้านตลาดทุน และด้านเทคนิค
เลขทะเบียนนักวิเคราะห์: 025917

นวลพรรณ น้อยรัชชกุล

นักวิเคราะห์ปัจจัยพื้นฐานด้านตลาดทุน และด้านเทคนิค
เลขทะเบียนนักวิเคราะห์: 019994

ชาญชัย พันการนาทิจ

นักวิเคราะห์ปัจจัยพื้นฐานด้านตลาดทุน และทางเทคนิค
เลขทะเบียนนักวิเคราะห์: 064045

ธนัฐธรรม เกิดเมตต

ผู้ช่วยนักวิเคราะห์

SET50 Overview

เข้านี้ประธานาธิบดี Trump ได้มีการลงนามมาตรการกระตุ้นเศรษฐกิจสหรัฐฯ วงเงิน 9 แสนล้านดอลลาร์ซึ่งน่าจะเป็น Sentiment เชิงบวกต่อทิศทางสินทรัพย์เสี่ยง แต่อย่างไรก็ตามยังมีปัจจัยลบจากการแพร่ระบาด COVID-19 หลายประเทศยังคงเร่งตัว โดยล่าสุดญี่ปุ่นประกาศห้ามสายการบินต่างชาติเข้าประเทศหลังตรวจพบไวรัสกลายพันธุ์ ส่วนบ้านเรายังคงต้องติดตามสถานการณ์อย่างใกล้ชิดจาก ล่าสุดวานนี้พบผู้ป่วยใหม่ 121 รายติดเชื้อในประเทศ 94 ราย รวมจังหวัดติดเชื้อทั่วประเทศโยงจากสมุทรสาคร 38 จังหวัด นอกจากนี้ยังมีกรพบกลุ่มผู้ติดเชื้อใหม่ในระยะของทำให้ทางจังหวัดยกระดับเป็นพื้นที่ควบคุมสูงสุด ปัจจัยดังกล่าวยังคงเป็นความเสี่ยงต่อการเติบโตเศรษฐกิจและกำไรบริษัทจดทะเบียนในปี 64 หากการควบคุมไม่สามารถทำได้ภายในเดือน ม.ค.64 ด้านมูลค่าการซื้อขายเชื่อว่าเมื่อเข้าสู่ช่วงท้ายสัปดาห์สุดท้ายก่อนเทศกาลปีใหม่มักจะเบาบางลงซึ่งน่าจะทำให้การเคลื่อนไหวของ SET50 Index อยู่ในช่วงแกว่งผันผวนในกรอบ โดยวันนี้ประเมินไว้ที่ 913-925 จุด

SET50 Index Futures

Direction Trading: ยังเชื่อว่า SET50 ยังน่าจะขึ้นที่ระดับสูงได้ แต่อย่างไรก็ตามประเด็นเรื่อง Covid-19 ยังต้องติดตามใกล้ชิดคำแนะนำ Trading S50H21 กรอบ 913 - 925 จุด

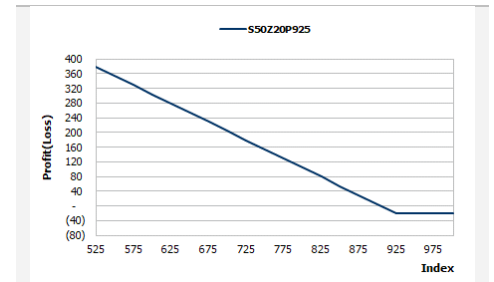
Spread Trading: การเข้าใกล้วันหมดอายุของ S50Z20 รวมถึงสัญญา Rollover Long ของนักลงทุนต่างชาติ ทำให้ Spread ระหว่าง S50H21-S50Z20 ผันผวนกว่าปกติจึงไม่แนะนำให้เปิดสถานะเพิ่มเติม

SET50 Option: แนะนำให้สลับมาเปิด Long S50H21P925 ที่ 46 จุด (SET50=925) เป้าทำกำไรที่ 58 จุด (SET50= 913) Cut Loss 3 จุด คาด SET50 ยังขึ้นระดับสูง แต่ Upside จำกัดลง

	SET50	S50Z20	S50H21
แนวรับ	940	940	937
แนวต้าน	955	955	952

*ภายใต้สภาวะที่ตลาดเผชิญกับความผันผวนสูง ฝ่ายวิจัยจึงได้มีการเพิ่มช่องทางติดตามคำแนะนำกลยุทธ์การซื้อขายระหว่างวันผ่าน 2 ช่องทาง คือ

- แอปพลิเคชัน: [ASP Smart](#)
- Telegram: [ASIA PLUS GROUP](#)
(<http://bit.ly/TeleAsiaplusgroup>)



หมายเหตุ : ตัวคูณดัชนีเท่ากับ 200 บาท ต่อ 1 จุดของดัชนี

	Last	1Yr Hist. Volatility	2Week Hist. Volatility											
SET50 Index	918.35	34.09137	37.56846											
Call Option														
	Premium	Chg	Break Even	Intrinsic Value	Time Value	All-in-Premium	Theory Price	Volume	Open Interest	Implied Volatility	Delta	Effective Gearing	Time Decay	
S50H21C925	7.10	1.40	> 932.1	0.00	7.10	1.50%	3.36	759	2581	26.23	0.40	52.17	0.0	
S50H21C900	25.20	7.70	> 925.2	18.35	6.85	0.75%	19.19	457	2230	33.34	0.72	26.39	0.0	
S50H21C875	48.00	12.50	> 923	43.35	4.65	0.51%	43.38	25	2425	43.62	0.86	16.45	0.0	
S50H21C850	70.90	9.30	> 920.9	68.35	2.55	0.28%	68.37	7	2192	57.73	0.90	11.59	0.0	
S50H21C825	96.40	11.40	> 921.4	93.35	3.05	0.33%	93.37	14	2352	56.98	0.97	9.21	0.0	
Put Option														
	Premium	Chg	Break Even	Intrinsic Value	Time Value	All-in-Premium	Theory Price	Volume	Open Interest	Implied Volatility	Delta	Effective Gearing	Time Decay	
S50H21P925	10.30	-11.00	< 914.7	6.65	3.65	-0.40%	9.98	360	1878	20.09	-0.63	-56.41	0.0	
S50H21P900	2.90	-5.50	< 897.1	0.00	2.90	-2.31%	0.82	776	3679	25.95	-0.22	-69.80	0.0	
S50H21P875	1.10	-1.80	< 873.9	0.00	1.10	-4.84%	0.01	383	3047	33.32	-0.08	-64.36	0.0	
S50H21P850	0.60	-0.60	< 849.4	0.00	0.60	-7.51%	0.00	314	3343	42.87	-0.04	-58.11	-0.1	
S50H21P825	0.30	-0.10	< 824.7	0.00	0.30	-10.20%	0.00	40	3606	51.03	-0.02	-59.09	-0.1	

ที่มา: สายงานวิจัย บล. เอเชีย พลัส

ภาพรวมการซื้อขาย SET50 Index

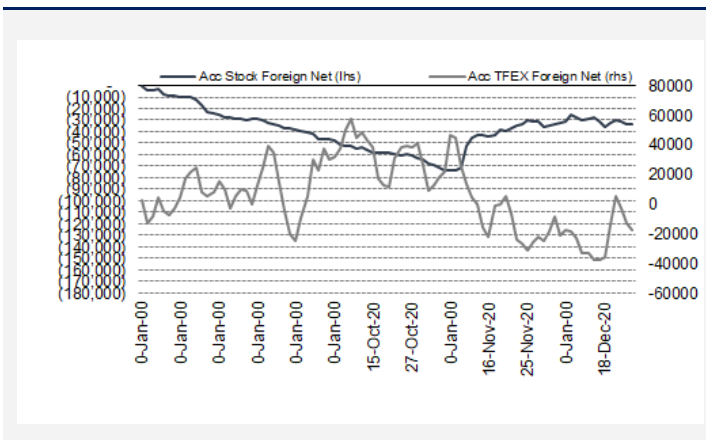
UNDERLYING	Close	Chg	%Chg	สรุปการซื้อขาย
SET50	918.35	8.34	0.91%	25/12/20

Symbol	Settle	Chg	%Chg	Vol.	OI	OI Chg
S50F21	920.80	12.8	1.4%	152	291	23
S50G21	918.40	9.6	1.0%	31	170	0
S50Z20	922.00	12.7	1.4%	97,121	140,114	-15,919
S50H21	919.90	13.3	1.4%	118,243	219,332	-115
S50M21	916.50	13.3	1.5%	8,476	16,329	489
S50U21	913.30	13.5	1.5%	1,684	7,037	-43

SET50 Futures Long(Short) : สัณฐาน	สถานะ Long(Short)			2 วัน	2 สัปดาห์	QTD
	Long	Short	Net			
สถาบัน	186,095	211,133	-25,038	12,187	-15,358	-18,555
ต่างชาติ	78,139	95,295	-17,156	-14,205	5,895	-80,278
รวมย่อย	295,876	253,682	42,194	2,018	9,463	98,833

ที่มา: สายงานวิจัย บล. เอเชีย พลัส

ความสัมพันธ์สถานะของนักลงทุนต่างประเทศในตราสารทุน
และ SET50 Futures



ที่มา: สายงานวิจัย บล. เอเชีย พลัส

คาดการณ์ Spread ณ สิ้นเดือนจาก ASPS Model

	เป้าหมาย Spread ชริย์ไกล - ชริย์ใกล้					
	S50J20	S50K20	S50M20	S50N20	S50Q20	S50U20
	ณ 29 เม.ย.63	ณ 28 พ.ค.63	ณ 29 มิ.ย.63	ณ 30 ก.ค.63	ณ 28 ส.ค.63	ณ 29 ก.ย.63
S50J20						
S50K20	-1.60					
S50M20	-1.32	0.28				
S50N20	-1.47	0.13	-0.15			
S50Q20	-5.84	-4.23	-4.52	-4.37		
S50U20	-6.88	-5.28	-5.56	-5.41	-1.04	

*สมมติฐานอัตราดอกเบี้ยนโยบายระหว่าง มิ.ย. - ก.ย. 63 เท่ากับ 0.5%

ที่มา: สายงานวิจัย บล. เอเชีย พลัส

SET50 ที่ระดับค่า PER ต่างๆ

SET 50 Sensitivity								
(ค่า)	ม.ค. 62E	มี.ค. 62E	เม.ย. 62E	พ.ค. 62E	มิ.ย. 62E	ก.ย. 62E	ธ.ค. 62E	
PER 15.5	898	870	857	843	830	789	748	
PER 16	926	899	885	871	857	815	773	
PER 16.5	955	927	912	898	883	840	797	
PER 17	984	955	940	925	910	866	821	
PER 17.5	1,013	983	967	952	937	891	845	
PER 18	1,042	1,011	995	979	964	916	869	
PER 18.5	1,071	1,039	1,023	1,007	990	942	893	
PER 19	1,100	1,067	1,050	1,034	1,017	967	918	

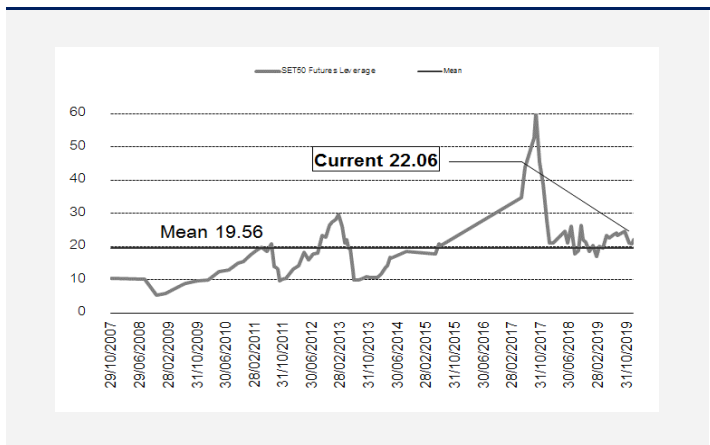
ที่มา: สายงานวิจัย บล. เอเชีย พลัส

คำนวณกำไรขาดทุนของ SET50 Futures

นักลงทุนรายย่อย					
(ค่าธรรมเนียม 87.10 บาท/สัญญา/ข้าง)					
ราคาปิด	chg (จุด)	กำไร	ค่าธรรมเนียม+ VAT (บาท)	กำไร	
Futures	เทียบกับ	(ขาดทุน)		(ขาดทุน)สุทธิ	
924.90	5.0	1,000	(186)	814	
923.90	4.0	800	(186)	614	
922.90	3.0	600	(186)	414	
921.90	2.0	400	(186)	214	
920.90	1.0	200	(186)	14	
919.90	0.0	0.0	(186)	(186)	
918.90	-1.0	(200)	(186)	(386)	
917.90	-2.0	(400)	(186)	(586)	
916.90	-3.0	(600)	(186)	(786)	
915.90	-4.0	(800)	(186)	(986)	
914.90	-5.0	(1,000)	(186)	(1,186)	

ที่มา: สายงานวิจัย บล. เอเชีย พลัส

ระดับ Leverage ของ SET50 Futures



ที่มา: Thailand Clearing House, ฝ่ายวิจัย ASPS

Single Stock Futures

Long PTTZ20

มุมมองทางเศรษฐกิจที่ทยอยเห็นการฟื้นตัว หนุนทำให้ราคาน้ำมันดิบปรับขึ้น 50 เหรียญฯ ถือเป็นผลบวกต่อหุ้นน้ำมันอย่าง PTT ขณะที่ผลการดำเนินงานค่อยๆฟื้นตัวตามเศรษฐกิจในภาพใหญ่ หนุนการใช้ปิโตรเลียม/ปิโตรเคมี ช่วงสั้นมีบริษัทลูกอย่าง OR เป็นดีส์นหากเข้าเทวด ประกอบกับการที่ราคาหุ้นปัจจุบัน Laggard กลุ่มฯ และยังมี Upside จาก FV จึงทำให้มีความน่าสนใจ FV@64 45 บาท Upside 11%

ภาพทางเทคนิค ราคาอยู่ในจังหวะพักตัวทดสอบแนวต้าน EMA 10 วันที่ 41.50 บาท หากผ่านได้เชื่อว่าจะเป็น การเปิด Upside มีโอกาสแกว่งขึ้นทดสอบแนวต้าน High เดิม บริเวณ 43.00 บาทได้ในระยะถัดไป

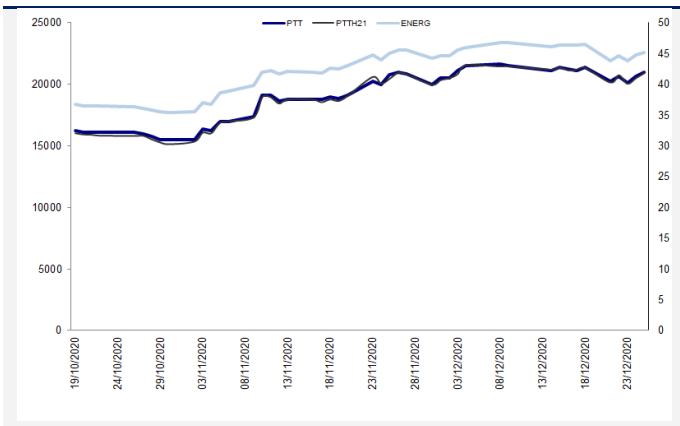
กลยุทธ์การลงทุน

แนะนำ Long PTH21 ที่ 41.25 บาท เป้าทำกำไร 43 บาท และ Cut Loss 0.50 บาท จากทุน

Future								Underlying			
Future	Settle Price	Basis	ASP Theory Price	Vol	OI	OI Change	Leverage	Upside	PER 63F	PBV 63F	EPS GROWTH 63F
PTTH21	41.85	-0.15	41.95	2009	795	100	12.28	7.14%	29.62	1.30	-56.42%

ที่มา: สายงานวิจัย บล. เอเซีย พลัส

Historical Price



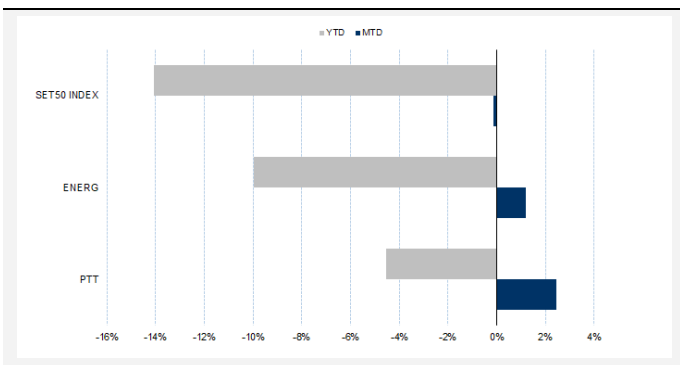
ที่มา: สายงานวิจัย บล. เอเซีย พลัส

คำนวณกำไรขาดทุนของ Stock Futures

บัลลงทุนรายย่อย					
ราคาปิด future	chg (จุด) เทียบกับราคา	กำไร (บาท)	ค่าธรรมเนียม +VAT (บาท)	กำไรสุทธิ (บาท)	กำไรสุทธิ
42.35	0.5	500	3.27	497	
42.25	0.4	400	3.27	397	
42.15	0.3	300	3.27	297	
42.05	0.2	200	3.27	197	
41.95	0.1	100	3.27	97	
41.85	0.0	-	3.27	(3)	
41.75	-0.1	(100)	3.27	(103)	
41.65	-0.2	(200)	3.27	(203)	
41.55	-0.3	(300)	3.27	(303)	
41.45	-0.4	(400)	3.27	(403)	
41.35	-0.5	(500)	3.27	(503)	

ที่มา: สายงานวิจัย บล. เอเซีย พลัส

Historical Return



ที่มา: สายงานวิจัย บล. เอเซีย พลัส

Technical Chart



ที่มา: สายงานวิจัย บล. เอเซีย พลัส

Single Stock Futures

Long ADVANCZ20

คาดการณ์ราคาหุ้นจะได้ Sentiment เชิงบวกจากกระแสการย้ายค่ายหลังจาก DTAC เผชิญความเสียหายระบบล่มของ ไนวันกัตรีบีสท์ที่มาตรการคนละครั้ง แม้จะมีมาตรการชดเชย แต่ความเชื่อมั่นการบริหารลดลง นอกจากนี้ประเมินว่า ADVANC จะเป็นหุ้น ICT ที่มีโอกาสได้รับความสนใจมากที่สุดจากกระแสเงินไหลเข้า จากจุดเด่นที่คาดว่ารักษาฐานกำไรระดับสูงได้ในช่วงลงทุน 1-2 ปีนี้ และการเก็บเกี่ยวประโยชน์ 5G ระยะถัดไป ขณะที่มูลค่าพื้นฐานปัจจุบันยังมี Upside 18.86% และคาดหวัง Yield เกินปีละ 3.5% ภาพทางเทคนิค แนวโน้มตลาดรอบล่างของ Uptrend Channel โดยมีแรงซื้อที่กลับจากแท่งเทียน Doji เกลี้ยงยาว บ่งชี้แรงซื้อเข้าสนับสนุน คาดมีโอกาสเกิดการกลับตัว ฟิ้นกลับขึ้นไปทดสอบกรอบบนของ Uptrend Channel

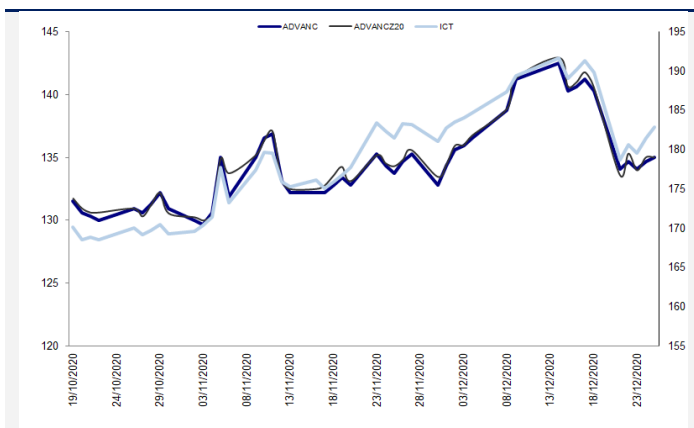
กลยุทธ์การลงทุน

แนะนำถือ Long ADVANCZ20 ทุน 177.37 บาท ปัจจุบันกำไร 14.82% เป้าทำกำไรที่ 184 บาท Lock กำไร 10% ที่ 178.50 บาท

Future								Underlying			
Future	Settle Price	Basis	ASP Theory Price	Vol	OI	OI Change	Leverage	Upside	PER 63F	PBV 63F	EPS GROWTH 63F
ADVANCZ20	177.37	-0.13	177.29	109	1427	28	13.05	23.94%	19.18	6.65	-11.79%

ที่มา: สายงานวิจัย บล. เอเชีย พลัส

Historical Price



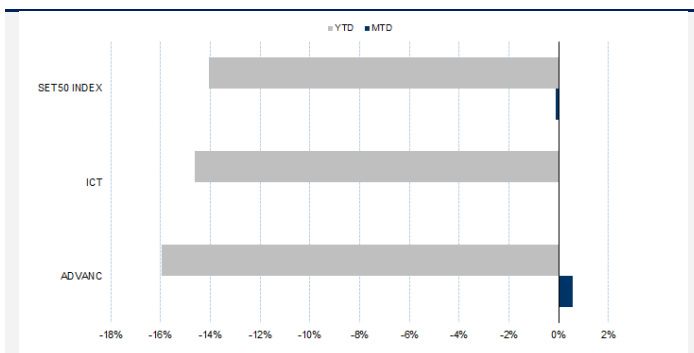
ที่มา: สายงานวิจัย บล. เอเชีย พลัส

คำนวณกำไรขาดทุนของ Stock Futures

นิตถุนรายย่อย					
ราคาปิด future	chg (จุด) เทียบกับราคา	กำไร (บาท)	ค่าธรรมเนียม +VAT (บาท)	กำไรสุทธิ (บาท)	กำไรสุทธิ (บาท)
179.52	0.5	500	17.26	483	
179.42	0.4	400	17.26	383	
179.32	0.3	300	17.26	283	
179.22	0.2	200	17.26	183	
179.12	0.1	100	17.26	83	
179.02	0.0	-	17.26	(17)	
178.92	-0.1	(100)	17.26	(117)	
178.82	-0.2	(200)	17.26	(217)	
178.72	-0.3	(300)	17.26	(317)	
178.62	-0.4	(400)	17.26	(417)	
178.52	-0.5	(500)	17.26	(517)	

ที่มา: สายงานวิจัย บล. เอเชีย พลัส

Historical Return



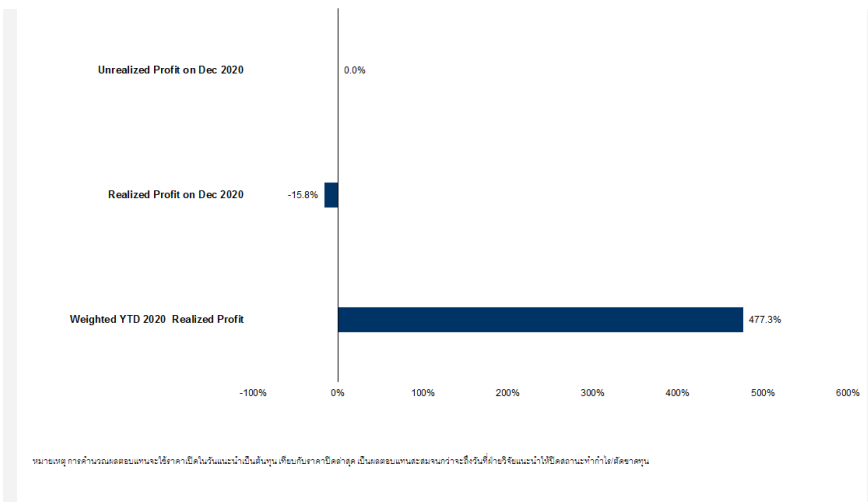
ที่มา: สายงานวิจัย บล. เอเชีย พลัส

Technical Chart



ที่มา: สายงานวิจัย บล. เอเชีย พลัส

Tracking Performance



ที่มา: สายงานวิจัย บล. เอเชีย พลัส

Top 20 Most Active Volume

	Future	Settle Price	Basis	ASP Theory Price	Vol	OI	OI Change	Leverage	Resistance	Support
1	SUPERZ20	0.92	0.00	0.92	3692	117828	-5	6.05	1.05	0.88
2	TRUEZ20	3.24	-0.04	3.28	1062	35391	1218	8.63	3.58	3.38
3	TMBZ20	1.10	0.00	1.10	11241	89295	-11	7.24	1.15	1.05
0	JASZ20	3.08	0.02	3.06	1	30969	-3	6.71	3.16	3.04
5	ESSOZ20	7.50	0.05	7.44	1	2200	0	5.94	8.44	6.96
6	THANIZ20X	3.98	0.00	3.98	5500	7090	0	4.11	4.03	3.85
7	THCOMZ20	7.41	0.06	7.34	108	4964	-3	5.53	7.40	6.12
8	ICHIZ20	9.17	0.02	9.14	3394	7162	-499	5.60	10.52	9.08
9	GLOBALZ20X	17.30	0.00	17.28	5	424	199	6.68	17.56	16.71
10	IRPCZ20	3.63	0.03	3.60	2165	35276	-21	10.53	3.96	3.36
11	DTACZ20	33.65	0.40	33.21	14	1346	5	7.95	36.41	32.54
12	TTCLZ20	4.14	0.00	4.14	21	6731	0	6.05	4.32	3.92
13	STECZ20	12.70	0.10	12.59	19	2545	-8	6.14	13.34	12.42
14	CKPZ20	4.45	0.03	4.41	11	5616	-509	4.65	4.83	4.63
15	CPFZ20	26.90	0.15	26.72	434	7200	-103	8.69	27.99	25.64
16	PTGZ20	16.30	0.00	16.28	-	3290	5	5.80	17.43	16.29
17	IVLZ20	35.26	0.01	35.21	254	4712	26	8.59	37.05	33.98
18	AMATAZ20X	16.80	0.30	16.48	295	883	-403	9.65	18.49	16.63
19	WHAZ20	3.02	0.00	3.02	2051	17166	515	7.22	3.14	2.93
20	WHAZ20	3.02	0.00	3.02	2051	17166	515	7.22	3.14	2.93

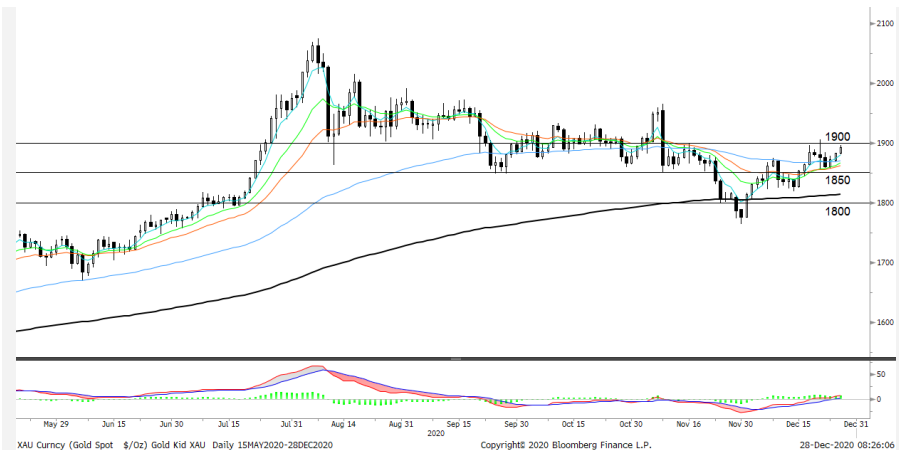
Gold Futures

ตลาดทองคำสหรัฐเมื่อคืนวันศุกร์ที่ผ่านมา ปิดทำการเนื่องในวันคริสต์มาส ทำให้ราคาตลาด Spot เคลื่อนไหวในกรอบแคบ ปิดใกล้เคียงวันก่อนหน้าที่ 1,879 เหรียญฯ ขณะที่ล่าสุดเช้านี้ (จันทร์ 28 ธ.ค. 2563) ราคาทองคำขยับขึ้นมาอยู่บริเวณ 1,887 เหรียญฯ ท่ามกลางความกังวลเกี่ยวกับการระบาดของไวรัสโควิด-19 หลังพบจำนวนผู้ติดเชื้อพุ่งขึ้นต่อเนื่องทั่วโลก โดยล่าสุดไวรัสโควิด-19 สายพันธุ์ใหม่ชนิดกลายพันธุ์ที่กำลังระบาดในอังกฤษ เริ่มลุกลามเข้าสู่หลายประเทศ โดยประเด็นดังกล่าวยังคงหนุนให้นักลงทุนเข้าลงทุนในทองคำฐานะสินทรัพย์ปลอดภัย สำหรับสัปดาห์นี้ ทางสหรัฐจะมีการรายงานตัวเลขเศรษฐกิจสำคัญ อาทิเช่น ดัชนีราคาบ้าน, ยอดทำสัญญาขายบ้านที่รอปิดการขาย, ดัชนีการผลิต และจำนวนผู้ขอรับสวัสดิการว่างงานรายสัปดาห์ เป็นต้น

กลยุทธ์การลงทุน

ราคาทองคำ GFZ20 เมื่อคืนวันศุกร์ที่ผ่านมา ปรับลดลง 30 บาท ปิดอยู่ที่ 26,800 เหรียญฯ เทียบเท่า 1,874.4 เหรียญฯ ต่ำกว่าราคาทองคำ spot ล่าสุดที่เคลื่อนไหวบริเวณ 1,887 เหรียญฯ คาดราคา GFZ20 วันนี้จะอยู่ในกรอบ 26,850-27,150 บาท ทิศทางราคาทองคำยังแกว่งตัวในกรอบที่ประเมินไว้ 1,870-1,900 เหรียญฯ ทำให้ฝ่ายวิจัยยังคงแนะนำให้ Trading บริเวณ 26,730-27,160 บาท พร้อมกำหนดจุดตัดขาดทุน 100 บาทจากทุน เพื่อป้องกันความเสี่ยงหากราคาทองคำเคลื่อนไหวผิดจากคาด

เทคนิค Gold Spot



ที่มา: สายงานวิจัย บล. เอเชีย พลัส

GOLD Technical: เกิด Technical Rebound เป็นแท่งเทียนเขียวเต็มแท่ง อยู่ในจังหวะทดสอบแนวต้านบริเวณ \$1850 คาดเป็นการฟอร์มตัวทำจังหวะ Higher Low หากผ่านได้ จะเป็นการเปิด Upside โดยมีแนวต้านถัดไปบริเวณ \$1900

Gold Futures

FUTURES	Last	Chg	%Chg	Vol.	OI	OI Chg
GFZ20	26,800	-20	-0.07	27	376	-3
GFG21	26,870	-60	-0.22	5	542	2
GFJ21	26,830	-110	-0.41	2	300	0

Mini Gold Futures

FUTURES	Last	Chg	%Chg	Vol.	OI	OI Chg
GF10Z20	26,830	30	0.11	1,045	4,376	-528
GF10G21	26,880	0	0.00	937	6,836	190
GF10J21	26,920	20	0.07	403	6,227	-13

หมายเหตุ : ราคาปิดของ Gold Futures (Night Session) Settle ณ เวลา 22.00 น. และปริมาณการซื้อขายเกิดขึ้นในช่วงเวลา 19.30-22.30 น.
ที่มา : สายงานวิจัย บล.เอเชีย พลัส

ASPS Gold Valuation Matrix (เหรียญฯ/ทรอยออนซ์)

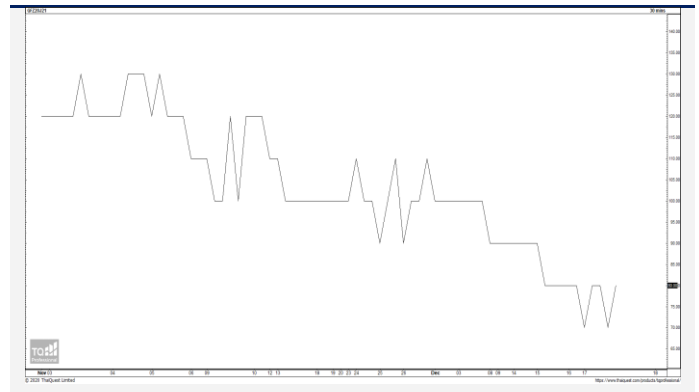
	←			Dollar Index				→				
	93	94	95	96	97	98	99	100	101	102	103	
Nymex (USD/Barrel)	40	1,617.66	1,589.21	1,560.76	1,532.31	1,503.86	1,475.41	1,446.96	1,418.52	1,390.07	1,361.62	1,333.17
	43	1,616.71	1,588.26	1,559.81	1,531.36	1,502.91	1,474.47	1,446.02	1,417.57	1,389.12	1,360.67	1,332.22
	46	1,615.76	1,587.31	1,558.86	1,530.42	1,501.97	1,473.52	1,445.07	1,416.62	1,388.17	1,359.72	1,331.28
	49	1,614.82	1,586.37	1,557.92	1,529.47	1,501.02	1,472.57	1,444.12	1,415.67	1,387.23	1,358.78	1,330.33
	52	1,613.87	1,585.42	1,556.97	1,528.52	1,500.07	1,471.62	1,443.18	1,414.73	1,386.28	1,357.83	1,329.38
	55	1,612.92	1,584.47	1,556.02	1,527.57	1,499.13	1,470.68	1,442.23	1,413.78	1,385.33	1,356.88	1,328.43
	58	1,611.97	1,583.53	1,555.08	1,526.63	1,498.18	1,469.73	1,441.28	1,412.83	1,384.38	1,355.94	1,327.49
	61	1,611.03	1,582.58	1,554.13	1,525.68	1,497.23	1,468.78	1,440.33	1,411.89	1,383.44	1,354.99	1,326.54
	64	1,610.08	1,581.63	1,553.18	1,524.73	1,496.28	1,467.84	1,439.39	1,410.94	1,382.49	1,354.04	1,325.59
	67	1,609.13	1,580.68	1,552.24	1,523.79	1,495.34	1,466.89	1,438.44	1,409.99	1,381.54	1,353.09	1,324.65
	70	1,608.19	1,579.74	1,551.29	1,522.84	1,494.39	1,465.94	1,437.49	1,409.04	1,380.60	1,352.15	1,323.70
	73	1,607.24	1,578.79	1,550.34	1,521.89	1,493.44	1,464.99	1,436.55	1,408.10	1,379.65	1,351.20	1,322.75

การแปลงราคาทองคำให้เป็นบาท

GOLD Londin AM (USD/Ounce)	FX (บาท/ USD)				
	29.50	29.75	30.00	30.25	30.50
1,750	24,539	24,747	24,955	25,163	25,371
1,780	24,960	25,171	25,383	25,594	25,806
1,810	25,380	25,595	25,810	26,025	26,241
1,840	25,801	26,019	26,238	26,457	26,675
1,870	26,222	26,444	26,666	26,888	27,110
1,900	26,642	26,868	27,094	27,320	27,545
1,930	27,063	27,292	27,522	27,751	27,980
1,960	27,483	27,716	27,949	28,182	28,415
1,990	27,904	28,141	28,377	28,614	28,850

ที่มา: สายงานวิจัย บล. เอเชีย พลัส

Spread ระหว่าง GFZ20 – GFJ21



ที่มา: สายงานวิจัย บล. เอเชีย พลัส

คำนวณกำไรขาดทุนของ Gold Futures

บัลลงทอนรายย่อย (ค่าธรรมเนียม 490.10 บาท/สัญญา/ข้าง)				
ราคาปิด future	เปลี่ยนแปลง	กำไร (ขาดทุน)	ค่าธรรมเนียม+ VAT (บาท)	กำไร (ขาดทุน)สุทธิ
27,050.00	250.0	12,500	(1,049)	11,451
27,000.00	200.0	10,000	(1,049)	8,951
26,950.00	150.0	7,500	(1,049)	6,451
26,900.00	100.0	5,000	(1,049)	3,951
26,850.00	50.0	2,500	(1,049)	1,451
26,800.00	0.0	-	(1,049)	(1,049)
26,750.00	-50.0	(2,500)	(1,049)	(3,549)
26,700.00	-100.0	(5,000)	(1,049)	(6,049)
26,650.00	-150.0	(7,500)	(1,049)	(8,549)
26,600.00	-200.0	(10,000)	(1,049)	(11,049)
26,550.00	-250.0	(12,500)	(1,049)	(13,549)

ที่มา: สายงานวิจัย บล. เอเชีย พลัส

คำนวณกำไรขาดทุนของ Mini Gold Futures

บัลลงทอนรายย่อย (ค่าธรรมเนียม 98.10 บาท/สัญญา/ข้าง)				
ราคาปิด future	เปลี่ยนแปลง	กำไร (ขาดทุน)	ค่าธรรมเนียม+ VAT (บาท)	กำไร (ขาดทุน)สุทธิ
27,080.00	250.0	2,500	(210)	2,290
27,030.00	200.0	2,000	(210)	1,790
26,980.00	150.0	1,500	(210)	1,290
26,930.00	100.0	1,000	(210)	790
26,880.00	50.0	500	(210)	290
26,830.00	0.0	-	(210)	(210)
26,780.00	-50.0	(500)	(210)	(710)
26,730.00	-100.0	(1,000)	(210)	(1,210)
26,680.00	-150.0	(1,500)	(210)	(1,710)
26,630.00	-200.0	(2,000)	(210)	(2,210)
26,580.00	-250.0	(2,500)	(210)	(2,710)

ที่มา: สายงานวิจัย บล. เอเชีย พลัส