

DERIVATIVES TALK

กลยุทธ์การลงทุนอนุพันธ์

29 ธันวาคม 2563



SET50 Futures:

SET50 Index ยังมีโอกาสพักฐานจากความกังวลต่อการแพร่ระบาดของ COVID-19 ในประเทศ แต่ความผันผวนอาจมีสูงขึ้นจากเหตุการณ์ Rollover ของ Series Z แนะนำ Trading S50H21 ในกรอบ 895-910 จุด

SET50 Option:

วานนี้แนะนำเปิดสถานะ Long S50H21P925 ที่ 45 จุดและปิดทำกำไรในวันที่ 58 จุดรับรู้กำไร 13 จุด สำหรับวันนี้คาด SET50 Index ยังอยู่ในช่วงพักฐาน แนะนำรอเปิด Long S50H21P900 ที่ 28.00 จุด (SET50 = 913) เป้าทำกำไรที่ 46 จุด (SET50= 895) Cut Loss 3 จุด

Single Stock Futures:

สถานะ Long ADVANCZ20 ทุน 177.37 บาท ปิดที่ 178.5 บาท รับรู้กำไร 10% สำหรับวันนี้แนะนำ Short CPNH21 ที่ 48.25 บาท เป้าทำกำไรที่ 45.00 บาทและ Cut Loss 1.25 บาท จากความกังวลของการแพร่ระบาดของ COVID-19 ในประเทศ

แนะนำให้รอ Long BGRIMH21 ที่ 49.75 บาท เป้าทำกำไรที่ 51.25 บาท Cut Loss 0.75 บาทจากทุน จากหุ้น Defensive และมีทิศทางผลการเติบโต

Gold Futures:

ราคาทองคำยังไม่สามารถผ่านระดับ 1900\$ ไปได้ จึงคงแนะนำให้ Trading GFG21 กรอบ

สถานะของนักลงทุน

All Futures Long(Short) Position : Contract			Accumulated Long(Short)			
Long	Short	Net	2 Days	1 Weeks	1 Months	
Institution	237,333	213,816	23,517	-1,627	25,828	-34,238
Foreign	265,400	268,092	-2,692	-19,595	62,850	1,190
Retail	324,521	345,346	-20,825	21,222	-88,678	33,048

SET50 Futures Long(Short) Position : Contract			Accumulated Long(Short)			
Long	Short	Net	2 Days	1 Weeks	1 Months	
Institution	57,713	63,431	-5,718	-711	8,328	-23,244
Foreign	237,983	236,480	1,503	-2,867	-2,163	15,256
Retail	146,801	142,586	4,215	3,578	-6,165	7,988

Single Stock Futures Long(Short) Position : Contract			Accumulated Long(Short)			
Long	Short	Net	2 Days	1 Weeks	1 Months	
Institution	166,248	138,521	27,727	-10,454	-1,514	-17,889
Foreign	23,018	26,366	-3,348	-14,815	65,723	-20,974
Retail	152,751	177,130	-24,379	25,269	-64,209	38,863

Metal Futures Long(Short) Position : Contract			Accumulated Long(Short)			
Long	Short	Net	2 Days	1 Weeks	1 Months	
Institution	2,424	1,728	696	1,988	1,577	2,703
Foreign	4,366	5,218	-852	-2,171	-1,990	5,703
Retail	6,666	6,510	156	183	413	-8,406

Call Option Long(Short) Position : Contract			Accumulated Long(Short)			
Long	Short	Net	2 Days	1 Weeks	1 Months	
Institution	291	355	-64	-115	-740	-2,389
Foreign	48	1	47	96	-214	1,747
Retail	3,315	3,250	65	117	1,192	1,028

Put Option Long(Short) Position : Contract			Accumulated Long(Short)			
Long	Short	Net	2 Days	1 Weeks	1 Months	
Institution	451	548	-97	-152	218	-2,437
Foreign	7	3	4	258	1,733	2,140
Retail	3,699	3,606	93	-106	-1,951	186

ที่มา: สายงานวิจัย บล. เอเชีย พลัส

SET50 Index Futures / Option P. 2

Single Stock Futures P. 4

Gold Futures P. 7

*ภายใต้สภาวะที่ตลาดเผชิญกับความผันผวนสูง ทำให้การปรับกลยุทธ์ใน Derivative Talk ต้องสามารถดำเนินการได้อย่างรวดเร็วขึ้น ฝ่ายวิจัยจึงได้มีการเพิ่มช่องทางติดตามคำแนะนำกลยุทธ์การซื้อขายระหว่างวันทำการผ่าน 2 ช่องทาง เพื่อให้นักลงทุนสามารถปรับเปลี่ยนกลยุทธ์ได้มีประสิทธิภาพมากยิ่งขึ้น คือ

- แอปพลิเคชัน: [ASP Smart](#)
- Telegram: [ASIA PLUS GROUP](#)
(<http://bit.ly/TeleAsiaplusgroup>)

RESEARCH DIVISION

บริษัทหลักทรัพย์ เอเชีย พลัส

เกิดศักดิ์ ทวีระธรรม

นักวิเคราะห์ปัจจัยพื้นฐานด้านตลาดทุน และทางเทคนิค
เลขทะเบียนนักวิเคราะห์: 004132

ประสิทธิ์ รัตนกิจมงคล, CISA, CFA

นักวิเคราะห์ปัจจัยพื้นฐานด้านตลาดทุน และด้านเทคนิค
เลขทะเบียนนักวิเคราะห์: 025917

นวลพรรณ น้อยรัชชกุล

นักวิเคราะห์ปัจจัยพื้นฐานด้านตลาดทุน และด้านเทคนิค
เลขทะเบียนนักวิเคราะห์: 019994

ชาญชัย พันพานกิจ

นักวิเคราะห์ปัจจัยพื้นฐานด้านตลาดทุน และทางเทคนิค
เลขทะเบียนนักวิเคราะห์: 064045

ธนัฐธรรม เกิดเนตร

ผู้ช่วยนักวิเคราะห์

SET50 Overview

ประธานาธิบดี Trump วานนี้ลงนามผ่านกฎหมายกระตุ้นเศรษฐกิจวงเงิน 9 แสนล้านเหรียญเพื่อช่วยเหลือผู้ได้รับผลกระทบ COVID-19 รวมถึงลงนามในร่างงบประมาณวงเงิน 1.4 ล้านล้านเหรียญ ช่วยหลีกเลี่ยงการเกิด Government Shutdown หนุนให้ตลาดหุ้นสหรัฐฯ วานนี้ฟื้นตัวเฉลี่ย 0.7% แต่อย่างไรก็ตามราคาน้ำมันดิบปรับพักตัว 0.84% จากความกังวลต่อการใช้น้ำมันดิบที่ลดลงจากการแพร่ระบาด COVID-19 ในหลายประเทศ โดยล่าสุดอังกฤษพบผู้ติดเชื้อรายวันสูงสุดเป็นประวัติการณ์ ขณะที่บ้านเราจำนวนผู้ติดเชื้อยังเพิ่มสูงขึ้นและขยายวงกว้างขึ้น (กระจายใน 43 จังหวัด) ทำให้ความจำเป็นของการใช้มาตรการเข้มงวดเพิ่มขึ้นตาม โดยมุมมองฝ่ายวิจัยยังให้นำหนักไปที่การควบคุมโรคจะทำได้ภายใน ม.ค.64 หรือไม่ หากล่าช้าเป็นความเสี่ยงต่อการเติบโตทางเศรษฐกิจและผลกำไรของบริษัทจดทะเบียน ส่วนประเด็นอื่น ๆ วันนี้เป็นวันซื้อขายสุดท้ายของ S50Z20 ซึ่งอาจทำให้เห็นการเร่งปิดสถานะรวมถึงการ Rollover ซึ่งจะทำให้ SET50 Index วันนี้อาจเผชิญความผันผวนที่สูงขึ้นโดยเฉพาะช่วง 1 ชม. สุดท้ายของการซื้อขาย ปัจจัยแวดล้อมข้างต้นคาด SET50 Index วันนี้พักตัวในกรอบ 895-910 จุด

SET50 Index Futures

Direction Trading: SET50 Index ยังมีโอกาสพักฐานจากความกังวลต่อการแพร่ระบาด COVID-19 ในประเทศ แต่ความผันผวนอาจมีสูงขึ้นจากเหตุการณ์ Rollover ของ Series Z แนะนำ Trading S50H21 ในกรอบ 895-910 จุด

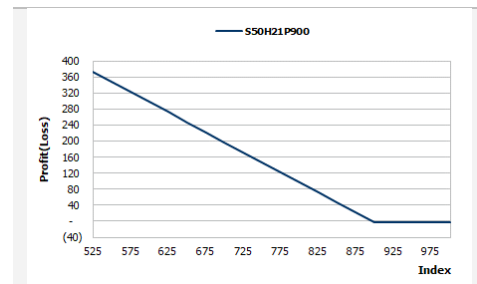
Spread Trading: การเข้าใกล้วันหมดอายุของ S50Z20 รวมถึงสัญญาณ Rollover Long ของนักลงทุนต่างชาติ ทำให้ Spread ระหว่าง S50H21-S50Z20 ผันผวนกว่าปกติจึงไม่แนะนำให้เปิดสถานะเพิ่มเติม

SET50 Option: วานนี้น่าจะเปิดสถานะ Long S50H21P925 ที่ 45 จุดและปิดทำกำไรในวันที่ 58 จุดรับกำไร 13 จุด สำหรับวันนี้คาด SET50 Index ยังอยู่ในช่วงพักฐาน แนะนำรอเปิด Long S50H21P900 ที่ 28.00 จุด (SET50 = 913) เป้าทำกำไรที่ 46 จุด (SET50= 895) Cut Loss 3 จุด

	SET50	S50Z20	S50H21
แนวรับ	895	895	895
แนวต้าน	910	910	910

*ภายใต้สภาวะที่ตลาดเผชิญกับความผันผวนสูง ฝ่ายวิจัยจึงได้มีการเพิ่มช่องทางติดตามคำแนะนำกลยุทธ์การซื้อขายระหว่างวันผ่าน 2 ช่องทาง คือ

- แอปพลิเคชัน: **ASP Smart**
- Telegram: **ASIA PLUS GROUP**
(<http://bit.ly/TeleAsiaplusgroup>)



หมายเหตุ : ตัวคูณดัชนีเท่ากับ 200 บาท ต่อ 1 จุดของดัชนี

	Last	1Yr Hist. Volatility	2Week Hist. Volatility
SET50 Index	905.64	34.08932	37.81259

Call Option

	Premium	Chg	Break Even	Intrinsic Value	Time Value	All-in-Premium	Theory Price	Volume	Open Interest	Implied Volatility	Delta	Effective Gearing	Time Decay
S50H21C925	1.90	-5.20	> 926.9	0.00	1.90	2.35%	0.04	979	2467	42.29	0.17	79.59	0.0
S50H21C900	12.80	-12.40	> 912.8	5.64	7.16	0.79%	6.92	375	2258	51.54	0.58	41.14	0.0
S50H21C875	32.90	-15.10	> 907.9	30.64	2.26	0.25%	30.65	31	2428	na	1.00	27.53	0.0
S50H21C850	57.00	-13.90	> 907	55.64	1.36	0.15%	55.65	16	2184	93.33	0.90	14.28	0.0
S50H21C825	80.60	-15.80	> 905.6	80.64	#N/A	0.00%	80.65	0	2352	56.98	0.97	10.86	0.0

Put Option

	Premium	Chg	Break Even	Intrinsic Value	Time Value	All-in-Premium	Theory Price	Volume	Open Interest	Implied Volatility	Delta	Effective Gearing	Time Decay
S50H21P925	19.50	9.20	< 905.5	19.36	0.14	-0.02%	19.39	528	1986	24.14	-0.96	-45.37	0.0
S50H21P900	4.30	1.40	< 895.7	0.00	4.30	-1.10%	1.27	809	3619	36.09	-0.39	-81.03	0.0
S50H21P875	1.00	-0.10	< 874	0.00	1.00	-3.49%	0.00	439	3027	47.70	-0.09	-80.58	0.0
S50H21P850	0.30	-0.30	< 849.7	0.00	0.30	-6.18%	0.00	150	3309	66.69	-0.04	-108.12	-0.1
S50H21P825	0.10	-0.20	< 824.9	0.00	0.10	-8.92%	0.00	36	3585	76.93	-0.01	-64.46	-0.1

ที่มา: สายงานวิจัย บล. เอเชีย พลัส

ภาพรวมการซื้อขาย SET50 Index

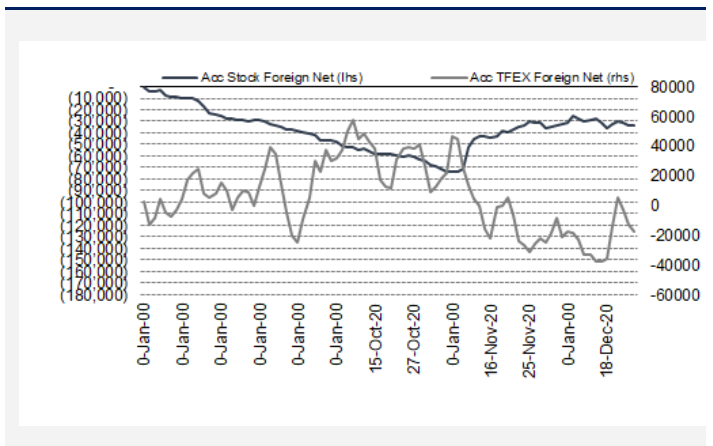
UNDERLYING	Close	Chg	%Chg	สรุปการซื้อขาย
SET50	905.64	-12.71	-1.40%	28/12/20

Symbol	Settle	Chg	%Chg	Vol.	OI	OI Chg
S50F21	906.00	-14.8	-1.6%	188	299	23
S50G21	905.60	-12.8	-1.4%	53	181	0
S50Z20	908.30	-13.7	-1.5%	149,248	96,451	-15,919
S50H21	905.30	-14.6	-1.6%	275,827	265,090	-115
S50M21	901.60	-14.9	-1.7%	14,304	17,411	489
S50U21	898.70	-14.6	-1.6%	2,077	7,165	-43

SET50 Futures Long(Short) : สัญญา	สถานะ Long(Short)			สะสม Long(Short)		
	Long	Short	Net	2 วัน	2 สัปดาห์	QTD
สถาบัน	236,591	212,913	23,678	-711	-17,921	-24,273
ต่างชาติ	265,393	268,088	-2,695	-2,867	17,648	-78,775
รวมย่อย	317,507	338,490	-20,983	3,578	273	103,048

ที่มา: สายงานวิจัย บล. เอเชีย พลัส

ความสัมพันธ์สถานะของนักลงทุนต่างประเทศในตราสารทุน
และ SET50 Futures



ที่มา: สายงานวิจัย บล. เอเชีย พลัส

คาดการณ์ Spread ณ สิ้นเดือนจาก ASPS Model

	เป้าหมาย Spread ชีรีไทล์ - ชีรีไทล์					
	S50J20	S50K20	S50M20	S50N20	S50Q20	S50U20
	ณ 29 เม.ย.63	ณ 28 พ.ค.63	ณ 29 มิ.ย.63	ณ 30 ก.ค.63	ณ 28 ส.ค.63	ณ 29 ก.ย.63
S50J20						
S50K20	-1.60					
S50M20	-1.32	0.28				
S50N20	-1.47	0.13	-0.15			
S50Q20	-5.84	-4.23	-4.52	-4.37		
S50U20	-6.88	-5.28	-5.56	-5.41	-1.04	

*สมมติฐานอัตราดอกเบี้ยนโยบายระหว่าง มิ.ย. - ก.ย. 63 เท่ากับ 0.5%

ที่มา: สายงานวิจัย บล. เอเชีย พลัส

SET50 ที่ระดับค่า PER ต่างๆ

SET 50 Sensitivity							
(ค่า)	ม.ค. 62E	มี.ค. 62E	เม.ย. 62E	พ.ค. 62E	มิ.ย. 62E	ก.ย. 62E	ธ.ค. 62E
PER 15.5	898	870	857	843	830	789	748
PER 16	926	899	885	871	857	815	773
PER 16.5	955	927	912	898	883	840	797
PER 17	984	955	940	925	910	866	821
PER 17.5	1,013	983	967	952	937	891	845
PER 18	1,042	1,011	995	979	964	916	869
PER 18.5	1,071	1,039	1,023	1,007	990	942	893
PER 19	1,100	1,067	1,050	1,034	1,017	967	918

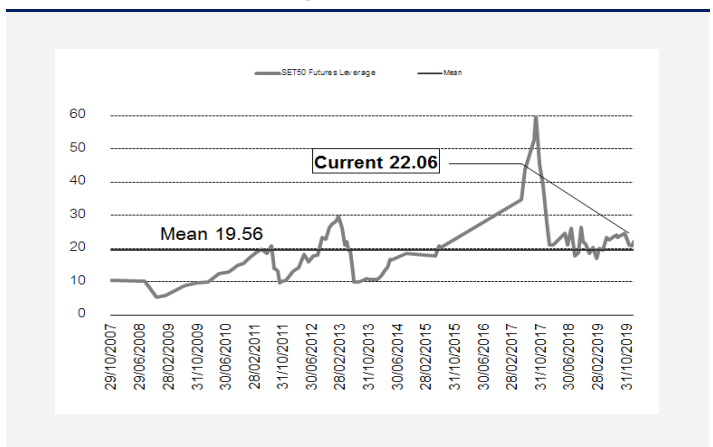
ที่มา: สายงานวิจัย บล. เอเชีย พลัส

คำนวณกำไรขาดทุนของ SET50 Futures

ราคาปิด	นักลงทุนรายย่อย				
	chg (จุด)	กำไร	ค่าธรรมเนียม 87.10 บาท/สัญญา/ข้าง		กำไร
			ค่าธรรมเนียม+	กำไร	
Futures	เทียบกับ	(ขาดทุน)	VAT (บาท)	(ขาดทุน)สุทธิ	
910.30	5.0	1,000	(186)	814	
909.30	4.0	800	(186)	614	
908.30	3.0	600	(186)	414	
907.30	2.0	400	(186)	214	
906.30	1.0	200	(186)	14	
905.30	0.0	0.0	(186)	(186)	
904.30	-1.0	(200)	(186)	(386)	
903.30	-2.0	(400)	(186)	(586)	
902.30	-3.0	(600)	(186)	(786)	
901.30	-4.0	(800)	(186)	(986)	
900.30	-5.0	(1,000)	(186)	(1,186)	

ที่มา: สายงานวิจัย บล. เอเชีย พลัส

ระดับ Leverage ของ SET50 Futures



ที่มา: Thailand Clearing House, ฝ่ายวิจัย ASPS

Single Stock Futures

Long BGRIMH21

เป็นหุ้นที่เห็นทิศทางกำไรที่เห็นการเติบโตอย่างต่อเนื่อง โดยคาดการณ์ปี 2564 เติบโตก้าวกระโดด 82.0%yoy จากต้นทุนก๊าซธรรมชาติที่ปรับตัวลดลงและโครงการใหม่ที่ทยอย COD ตามแผนรวม 29.8 MW ประกอบกับได้รับ Sentiment บวกซึ่งเป็นหนึ่งในหุ้นที่ได้ประโยชน์จากคุณโจ ไบเดน ได้เป็นผู้ชนะการเลือกตั้งประธานาธิบดีสหรัฐฯ จากนโยบายส่งเสริม Clean Energy ทั้งนี้ ฝ่ายวิจัยประเมิน FV ณ สิ้นปี 2564 (DCF) เท่ากับ 58 บาท

ภาพทางเทคนิค อยู่ในจังหวะฟื้นตัว โดยส่งสัญญาณบวกทางเทคนิค จากการทำจังหวะ Higher Low พร้อมกลับมาขึ้นเหนือเส้น EMA 10 วัน ทั้งนี้ หากอ่อนตัว เป็นจังหวะเข้าซื้อสะสม เพื่อคาดหวังการเกิด Technical Rebound

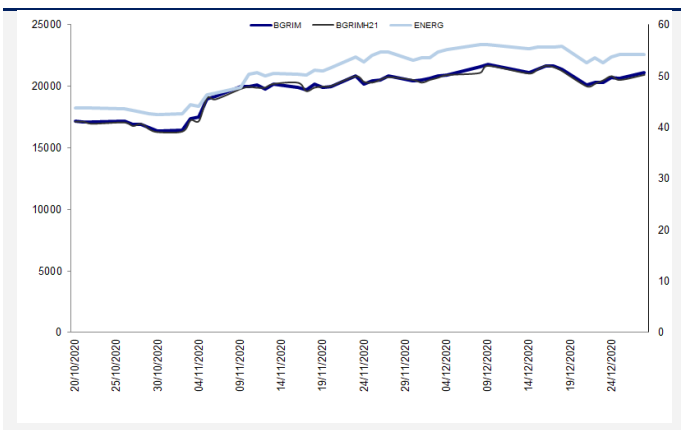
กลยุทธ์การลงทุน

แนะนำให้รอ Long BGRIMH21 ที่ 49.75 บาท เป้าทำกำไรที่ 51.25 บาท Cut Loss 0.75 บาทจากทุน

Future								Underlying			
Future	Settle Price	Basis	ASP Theory Price	Vol	OI	OI Change	Leverage	Upside	PER 63F	PBV 63F	EPS GROWTH 63F
BGRIMH21	50.25	-0.50	50.69	804	601	0	8.19	14.29%	50.71	3.11	11.92%

ที่มา: สายงานวิจัย บล. เอเชีย พลัส

Historical Price



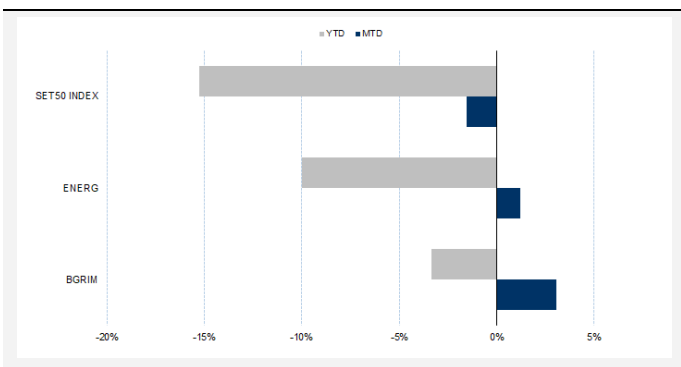
ที่มา: สายงานวิจัย บล. เอเชีย พลัส

คำนวณกำไรขาดทุนของ Stock Futures

นักลงทุนรายย่อย					
ราคาปิด future	chg (จุด) เทียบกับราคา	ทำไร (บาท)	ค่าธรรมเนียม +VAT (บาท)	ทำไร (บาท)	ทำไร (บาท)
50.75	0.5	500	5.89	494	
50.65	0.4	400	5.89	394	
50.55	0.3	300	5.89	294	
50.45	0.2	200	5.89	194	
50.35	0.1	100	5.89	94	
50.25	0.0	-	5.89	(6)	
50.15	-0.1	(100)	5.89	(106)	
50.05	-0.2	(200)	5.89	(206)	
49.95	-0.3	(300)	5.89	(306)	
49.85	-0.4	(400)	5.89	(406)	
49.75	-0.5	(500)	5.89	(506)	

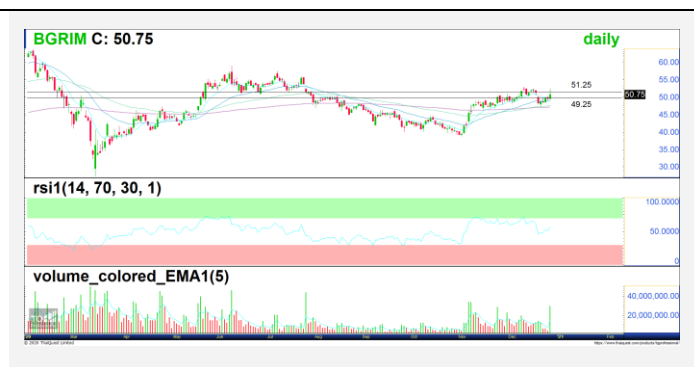
ที่มา: สายงานวิจัย บล. เอเชีย พลัส

Historical Return



ที่มา: สายงานวิจัย บล. เอเชีย พลัส

Technical Chart



ที่มา: สายงานวิจัย บล. เอเชีย พลัส

Single Stock Futures

Short CPNH21

แม้การปิดเซ็กเมนต์ มหานคร เป็นเวลา 14 วัน ตั้งแต่ 19 ธ.ค. 2563 – 3 ม.ค. 2564 จะกระทบจำกัดต่อรายได้และ EBIT ไม่เกิน 0.5% สำหรับ 4Q63 หลังการระบาดรอบใหม่ของโควิด-19 (จากจังหวัดสมุทรสาครเริ่มลุกลามสู่พื้นที่จังหวัดอื่น) เชื่อว่าจะส่งผลกระทบต่อภาพธุรกิจระยะสั้น จึงต้องติดตามสถานการณ์อย่างใกล้ชิด เนื่องจากหากมีการ Lock Down เพิ่มเติมจะเป็นการเปิด Downside ต่อราคาหุ้นในระยะถัดไป ภาพทางเทคนิค หลังจากทดสอบเส้น EMA 200 วันแล้วยืนไม่อยู่ เกิดแรงเทขายกดดัน เป็นแท่งเทียนแดงยาว เป็นสัญญาณลบทางเทคนิค ประเมินว่าหากหลุดแนวรับสำคัญที่ 48.25 บาทลงมาอีก เชื่อว่า จะเป็นรอบการปรับฐานในระยะถัดไป

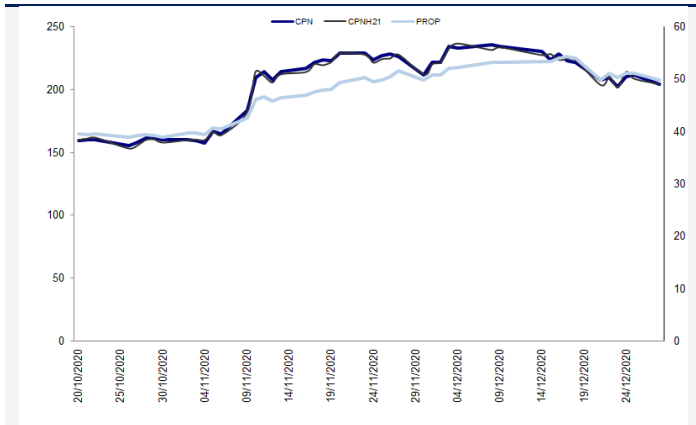
กลยุทธ์การลงทุน

แนะนำ Short CPNH21 ที่ 48.25 บาท เป้าทำกำไรที่ 45.00 บาทและ Cut Loss 1.25 บาท

Future								Underlying			
Future	Settle Price	Basis	ASP Theory Price	Vol	OI	OI Change	Leverage	Upside	PER 63F	PBV 63F	EPS GROWTH 63F
CPNH21	49.05	0.05	48.94	58	170	-3	9.15	22.45%	22.14	2.80	-15.40%

ที่มา: สายงานวิจัย บล. เอเซีย พลัส

Historical Price



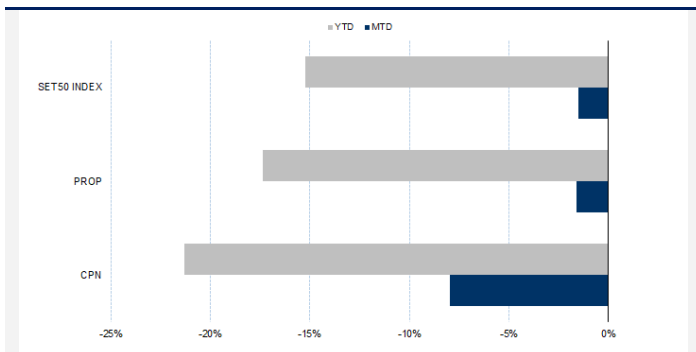
ที่มา: สายงานวิจัย บล. เอเซีย พลัส

คำนวณกำไรขาดทุนของ Stock Futures

ราคาปิด future	chg (จุด) เทียบกับราคาปิด	นักลงทุนรายย่อย			
		กำไร (ขาดทุน)	ค่าธรรมเนียม +VAT (บาท)	กำไร (ขาดทุน)สุทธิ	
50.05	-1.00	(1,000)	8.62	(1,009)	
49.85	-0.80	(800)	8.62	(809)	
49.65	-0.60	(600)	8.62	(609)	
49.45	-0.40	(400)	8.62	(409)	
49.25	-0.20	(200)	8.62	(209)	
49.05	0.00	-	8.62	(9)	
48.85	0.20	200	8.62	191	
48.65	0.40	400	8.62	391	
48.45	0.60	600	8.62	591	
48.25	0.80	800	8.62	791	
48.05	1.00	1,000	8.62	991	

ที่มา: สายงานวิจัย บล. เอเซีย พลัส

Historical Return



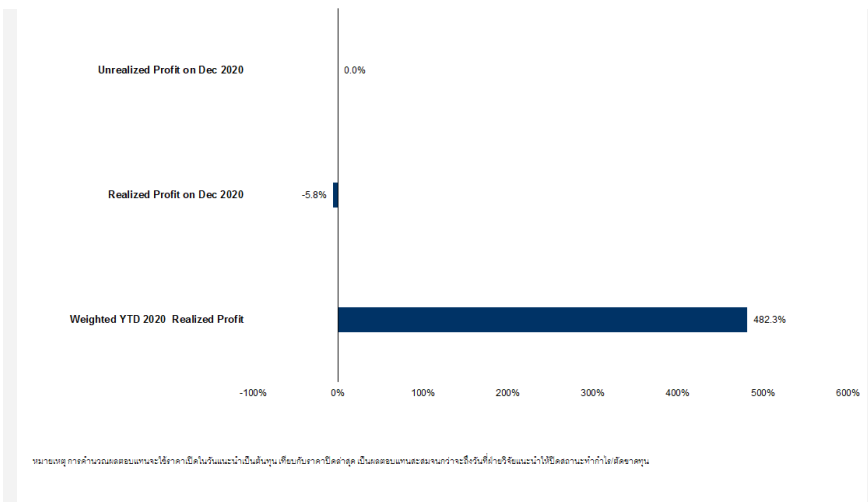
ที่มา: สายงานวิจัย บล. เอเซีย พลัส

Technical Chart



ที่มา: สายงานวิจัย บล. เอเซีย พลัส

Tracking Performance



ที่มา: สายงานวิจัย บล. เอเชีย พลัส

Top 20 Most Active Volume

	Future	Settle Price	Basis	ASP Theory Price	Vol	OI	OI Change	Leverage	Resistance	Support
1	SUPERH21	0.99	0.01	0.98	27052	26103	4	6.45	1.05	0.97
2	IRPCH21	3.68	0.00	3.68	24036	5463	19	10.76	18.49	3.44
3	VGIH21	6.66	0.11	6.54	14736	4006	0	5.22	7.47	6.84
4	KTCH21	57.77	0.02	57.68	14330	1711	0	17.08	58.40	53.33
5	BANPUH21	10.90	0.10	10.79	13860	1974	1	12.92	8.44	9.79
6	TRUEH21	3.61	-0.05	3.66	10574	4102	-1001	9.63	3.61	3.39
7	AAVH21	2.38	0.00		9653	94	0	6.96	1.05	1.84
8	IVLH21	36.70	-0.05	36.70	4579	1020	100	8.95	39.90	34.91
9	THANH21X	4.44	0.08	4.35	4000	500	0	4.50	4.28	3.87
10	TTAH21	5.35	0.00	5.34	3825	116	20	12.80	5.51	4.68
11	THCOMH21	9.20	-0.20	9.39	3604	3085	6	7.07	8.51	6.38
12	PRMH21	8.05	0.05	7.99	3557	10640	0	5.26	8.27	7.69
13	EPGH21	6.60	-0.25	6.84	3042	1	0	11.27	6.92	6.30
14	MINTH21X	24.90	-0.10	24.97	3028	2536	1999	7.17	25.83	23.90
15	PSLH21	7.79	-0.01	7.79	3026	3501	0	7.33	8.06	6.73
16	WHAH21	3.00	0.04	2.96	2723	16207	1001	7.08	3.14	2.94
17	WHAH21	3.00	0.04	2.96	2723	16207	1001	7.08	3.14	2.94
18	TUH21	13.42	-0.18	13.58	2585	842	-4	7.46	14.51	13.13
19	AEONSH21	193.00	-7.00	199.75	2064		0	14.99	223.99	178.17
20	SAWADH21	65.50	0.00	65.42	2029	172	-20	9.12	67.30	61.88

Gold Futures

ราคาทองคำตลาดสหรัฐเมื่อคืน ระหว่างการซื้อขายขึ้นไปแตะจุดสูงสุดของวันที่ 1,900 เหรียญฯ ก่อนร่วงลงมาปิดอยู่ที่ 1,874 เหรียญฯ เป็นการปรับลดลง 5.05 เหรียญฯ จากวันก่อนหน้า จากแรงเทขาย ภายหลังประธานาธิบดีสหรัฐลงนามในกฎหมายว่าด้วยมาตรการกระตุ้นเศรษฐกิจสหรัฐวงเงิน 9 แสนล้านดอลลาร์ เพื่อเยียวยาประชาชนและภาคธุรกิจที่ได้รับผลกระทบจากการระบาดของไวรัสโควิด-19 พร้อมลงนามในร่างงบประมาณวงเงิน 1.4 ล้านล้านดอลลาร์ เพื่อให้หน่วยงานของรัฐบาลสหรัฐสามารถเปิดดำเนินการต่อไปจนถึงวันที่ 30 ก.ย. 2564 โดยประเด็นดังกล่าว หนุนให้ตลาดหุ้นดาวโจนส์สหรัฐเมื่อคืนปิดพุ่งขึ้นทำนิวไฮรอบใหม่ และค่าเงินดอลลาร์สหรัฐแข็งค่า ทำให้ Dollar Index ชัยบ่งขึ้นมาปิดบริเวณ 90.30 จุด ถือเป็นปัจจัยกดดันการเคลื่อนไหวของราคาทองคำ สำหรับสัปดาห์นี้ ทางสหรัฐจะมีการรายงานตัวเลขเศรษฐกิจสำคัญ อาทิเช่น ดัชนีราคาบ้าน, ยอดทำสัญญาขายบ้านที่รอปิดการขาย และจำนวนผู้ขอรับสวัสดิการว่างงานรายสัปดาห์ เป็นต้น

กลยุทธ์การลงทุน

ราคาทองคำ GFZ20 เมื่อคืน ปรับเพิ่มขึ้น 330 บาท ปิดอยู่ที่ 27,130 บาท เทียบเท่า 1,893.67 เหรียญฯ สูงกว่าราคาทองคำ spot ล่าสุดที่เคลื่อนไหวบริเวณ 1,878-1,880 เหรียญฯ คาดราคา GFZ20 วันนี้จะอยู่ในกรอบ 26,800-27,100 บาท ทิศทางราคาทองคำยังแกว่งตัวในกรอบที่ประเมินไว้ 1,870-1,900 เหรียญฯ ทำให้ฝ่ายวิจัยคงแนะนำให้ Trading GFG21 (แทน GFZ20 ที่จะหมดอายุวันนี้) บริเวณ 26,830-27,260 บาท พร้อมกำหนดจุดตัดขาดทุน 100 บาทจากทุน เพื่อป้องกันความเสี่ยงหากราคาทองคำเคลื่อนไหวผิดจากคาด

เทคนิควิเคราะห์ Gold Spot



ที่มา : สายงานวิจัย บล. เอเชีย พลัส

GOLD Technical: เกิด Technical Rebound เป็นแท่งเทียนเขียวเต็มแท่ง อยู่ในจังหวะทดสอบแนวต้านบริเวณ \$1850 คาดเป็นการฟอร์มตัวทำจังหวะ Higher Low หากผ่านได้ จะเป็นการเปิด Upside โดยมีแนวต้านถัดไปบริเวณ \$1900

Gold Futures

FUTURES	Last	Chg	%Chg	Vol.	OI	OI Chg
GFZ20	27,130	120	0.44	190	294	-82
GFG21	27,000	-30	-0.11	36	535	-7
GFJ21	27,000	-240	-0.88	160	368	68

Mini Gold Futures

FUTURES	Last	Chg	%Chg	Vol.	OI	OI Chg
GF10Z20	26,940	-80	-0.30	983	3,959	-417
GF10G21	26,970	-100	-0.37	1,061	6,751	-85
GF10J21	27,030	-90	-0.33	392	6,071	-156

หมายเหตุ : ราคาปิดของ Gold Futures (Night Session) Settle ณ เวลา 22.00 u. และปริมาณการซื้อขายเกิดขึ้นในช่วงเวลา 19.30-22.30 u.
ที่มา : สายงานวิจัย บล.เอเชีย พลัส

ASPS Gold Valuation Matrix (เหรียญฯ/ทรอยออนซ์)

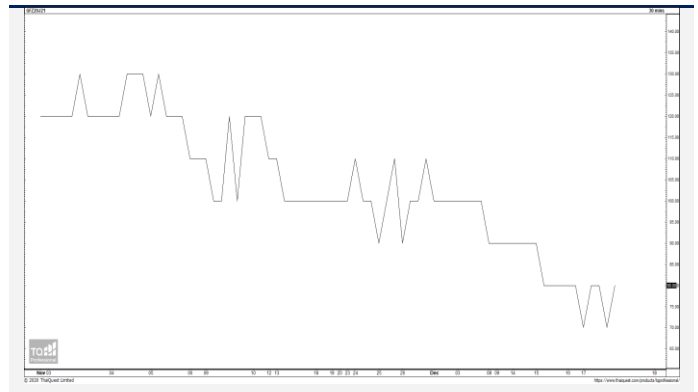
	←			Dollar Index				→			
	93	94	95	96	97	98	99	100	101	102	103
40	1,617.66	1,589.21	1,560.76	1,532.31	1,503.86	1,475.41	1,446.96	1,418.52	1,390.07	1,361.62	1,333.17
43	1,616.71	1,588.26	1,559.81	1,531.36	1,502.91	1,474.47	1,446.02	1,417.57	1,389.12	1,360.67	1,332.22
46	1,615.76	1,587.31	1,558.86	1,530.42	1,501.97	1,473.52	1,445.07	1,416.62	1,388.17	1,359.72	1,331.28
49	1,614.82	1,586.37	1,557.92	1,529.47	1,501.02	1,472.57	1,444.12	1,415.67	1,387.23	1,358.78	1,330.33
52	1,613.87	1,585.42	1,556.97	1,528.52	1,500.07	1,471.62	1,443.18	1,414.73	1,386.28	1,357.83	1,329.38
55	1,612.92	1,584.47	1,556.02	1,527.57	1,499.13	1,470.68	1,442.23	1,413.78	1,385.33	1,356.88	1,328.43
58	1,611.97	1,583.53	1,555.08	1,526.63	1,498.18	1,469.73	1,441.28	1,412.83	1,384.38	1,355.94	1,327.49
61	1,611.03	1,582.58	1,554.13	1,525.68	1,497.23	1,468.78	1,440.33	1,411.89	1,383.44	1,354.99	1,326.54
64	1,610.08	1,581.63	1,553.18	1,524.73	1,496.28	1,467.84	1,439.39	1,410.94	1,382.49	1,354.04	1,325.59
67	1,609.13	1,580.68	1,552.24	1,523.79	1,495.34	1,466.89	1,438.44	1,409.99	1,381.54	1,353.09	1,324.65
70	1,608.19	1,579.74	1,551.29	1,522.84	1,494.39	1,465.94	1,437.49	1,409.04	1,380.60	1,352.15	1,323.70
73	1,607.24	1,578.79	1,550.34	1,521.89	1,493.44	1,464.99	1,436.55	1,408.10	1,379.65	1,351.20	1,322.75

การแปลงราคาทองคำให้เป็นบาท

GOLD Londin AM (USD/Ounce)	FX (บาท/ USD)				
	29.50	29.75	30.00	30.25	30.50
1,750	24,539	24,747	24,955	25,163	25,371
1,780	24,960	25,171	25,383	25,594	25,806
1,810	25,380	25,595	25,810	26,025	26,241
1,840	25,801	26,019	26,238	26,457	26,675
1,870	26,222	26,444	26,666	26,888	27,110
1,900	26,642	26,868	27,094	27,320	27,545
1,930	27,063	27,292	27,522	27,751	27,980
1,960	27,483	27,716	27,949	28,182	28,415
1,990	27,904	28,141	28,377	28,614	28,850

ที่มา: สายงานวิจัย บล. เอเชีย พลัส

Spread ระหว่าง GFZ20 – GFJ21



ที่มา: สายงานวิจัย บล. เอเชีย พลัส

คำนวณกำไรขาดทุนของ Gold Futures

บัลลงกุนรายย่อย (ค่าธรรมเนียม 490.10 บาท/สัญญา/ข้าง)				
ราคาปิด future	เปลี่ยนแปลง	กำไร (ขาดทุน)	ค่าธรรมเนียม+ VAT (บาท)	กำไร (ขาดทุน)สุทธิ
27,380.00	250.0	12,500	(1,049)	11,451
27,330.00	200.0	10,000	(1,049)	8,951
27,280.00	150.0	7,500	(1,049)	6,451
27,230.00	100.0	5,000	(1,049)	3,951
27,180.00	50.0	2,500	(1,049)	1,451
27,130.00	0.0	-	(1,049)	(1,049)
27,080.00	-50.0	(2,500)	(1,049)	(3,549)
27,030.00	-100.0	(5,000)	(1,049)	(6,049)
26,980.00	-150.0	(7,500)	(1,049)	(8,549)
26,930.00	-200.0	(10,000)	(1,049)	(11,049)
26,880.00	-250.0	(12,500)	(1,049)	(13,549)

ที่มา: สายงานวิจัย บล. เอเชีย พลัส

คำนวณกำไรขาดทุนของ Mini Gold Futures

บัลลงกุนรายย่อย (ค่าธรรมเนียม 98.10 บาท/สัญญา/ข้าง)				
ราคาปิด future	เปลี่ยนแปลง	กำไร (ขาดทุน)	ค่าธรรมเนียม+ VAT (บาท)	กำไร (ขาดทุน)สุทธิ
27,190.00	250.0	2,500	(210)	2,290
27,140.00	200.0	2,000	(210)	1,790
27,090.00	150.0	1,500	(210)	1,290
27,040.00	100.0	1,000	(210)	790
26,990.00	50.0	500	(210)	290
26,940.00	0.0	-	(210)	(210)
26,890.00	-50.0	(500)	(210)	(710)
26,840.00	-100.0	(1,000)	(210)	(1,210)
26,790.00	-150.0	(1,500)	(210)	(1,710)
26,740.00	-200.0	(2,000)	(210)	(2,210)
26,690.00	-250.0	(2,500)	(210)	(2,710)

ที่มา: สายงานวิจัย บล. เอเชีย พลัส