

DERIVATIVES TALK

กลยุทธ์การลงทุนอนุพันธ์

30 ธันวาคม 2563 |



SET50 Futures:

สถานการณ์ Covid-19 ในประเทศยังน่ากังวลเฉพาะอย่างยิ่งหลังเทศกาลปีใหม่ คาด SET50 วันนี้ผันผวนในกรอบแคบ Trading S50H21 กรอบ 917 - 932 จุด

SET50 Option:

แนะนำรอเปิด Long S50H21P925 ที่ 35 จุด (SET50=935) เป้าทำกำไรที่ 50 จุด (SET50= 920) Cut Loss 3 จุด ประเด็นเรื่อง Covid-19 จะกำหนดทิศทาง SET50

Single Stock Futures:

นักลงทุนเปิด Short CPNH21 ได้ที่ทุน 48.25 บาท ปัจจุบันขาดทุน 8.6% แนะนำถือต่อ เป้าทำกำไรที่ 45 บาท Cut loss 1.25 บาทจากทุน

สถานะ Long BGRIMH21 ปิดรับกำไร 28% วันนี้แนะนำรอเปิด Long ADVANCH21 ที่ 176 บาท เป้าทำกำไรที่ 180 บาท Cut Loss 1.50 บาทจากทุน

Gold Futures:

วันที่ทำการสุดท้ายของปีคาดว่าราคาทองคำน่าจะผันผวนในกรอบแคบๆ แนะนำให้ Trading GFG21 ในกรอบ 26750 - 27180 บาท(1870-1900\$)

SET50 Index Futures / Option P. 2

Single Stock Futures P. 4

Gold Futures P. 7

*ภายใต้สภาวะที่ตลาดเผชิญกับความผันผวนสูง ทำให้การปรับกลยุทธ์ใน Derivative Talk ต้องสามารถดำเนินการได้อย่างรวดเร็วขึ้น ฝ่ายวิจัยฯจึงได้มีการเพิ่มช่องทางติดตามคำแนะนำกลยุทธ์การซื้อขาย ระหว่างวันทำการผ่าน 2 ช่องทาง เพื่อให้นักลงทุนสามารถปรับเปลี่ยนกลยุทธ์ได้มีประสิทธิภาพมากยิ่งขึ้น คือ

- แอปพลิเคชัน: [ASP Smart](#)
- Telegram: [ASIA PLUS GROUP](#) (<http://bit.ly/TeleAsiaplusgroup>)

สถานะของนักลงทุน

All Futures	Long(Short) Position : Contract			Accumulated Long(Short)		
	Long	Short	Net	2 Days	1 Weeks	1 Months
Institution	147,237	180,273	-33,036	-9,519	-75,550	5,703
Foreign	152,490	136,790	15,700	13,008	-11,844	12,047
Retail	283,621	266,285	17,336	-3,489	87,394	-17,750

SET50 Futures	Long(Short) Position : Contract			Accumulated Long(Short)		
	Long	Short	Net	2 Days	1 Weeks	1 Months
Institution	43,943	54,282	-10,339	-16,057	-4,352	-28,927
Foreign	120,937	106,139	14,798	16,301	-6,303	24,817
Retail	126,197	130,656	-4,459	-244	10,655	4,110

Single Stock Futures	Long(Short) Position : Contract			Accumulated Long(Short)		
	Long	Short	Net	2 Days	1 Weeks	1 Months
Institution	95,275	116,502	-21,227	6,500	-88,835	22,357
Foreign	12,371	11,697	674	-2,674	-3,351	-19,565
Retail	124,467	103,914	20,553	-3,826	92,186	-2,792

Metal Futures	Long(Short) Position : Contract			Accumulated Long(Short)		
	Long	Short	Net	2 Days	1 Weeks	1 Months
Institution	4,454	6,584	-2,130	-1,434	-38	573
Foreign	18,924	18,942	-18	-870	-3,398	5,685
Retail	19,481	17,333	2,148	2,304	3,436	-6,258

Call Option	Long(Short) Position : Contract			Accumulated Long(Short)		
	Long	Short	Net	2 Days	1 Weeks	1 Months
Institution	642	180	462	398	24	-2,299
Foreign	5	2	3	50	285	1,750
Retail	3,217	3,682	-465	-400	54	935

Put Option	Long(Short) Position : Contract			Accumulated Long(Short)		
	Long	Short	Net	2 Days	1 Weeks	1 Months
Institution	377	703	-326	-423	-993	-2,434
Foreign	244	5	239	243	1,283	1,936
Retail	3,678	3,591	87	180	-290	-55

ที่มา: ฝ่ายงานวิจัย บล. เอเชีย พลัส

RESEARCH DIVISION

บริษัทหลักทรัพย์ เอเชีย พลัส

เกิดศักดิ์ ทวีธีระธรรม

นักวิเคราะห์ปัจจัยพื้นฐานด้านตลาดทุน และทางเทคนิค
เลขทะเบียนนักวิเคราะห์: 004132

ประสิทธิ์ รัตนกิจมณ, CISA, CFA

นักวิเคราะห์ปัจจัยพื้นฐานด้านตลาดทุน และด้านเทคนิค
เลขทะเบียนนักวิเคราะห์: 025917

นวลพรรณ น้อยรัชชกุล

นักวิเคราะห์ปัจจัยพื้นฐานด้านตลาดทุน และด้านเทคนิค
เลขทะเบียนนักวิเคราะห์: 019994

ชาญชัย พันพานกิจ

นักวิเคราะห์ปัจจัยพื้นฐานด้านตลาดทุน และทางเทคนิค
เลขทะเบียนนักวิเคราะห์: 064045

ธนัฐธ เกิดเนตร

ผู้ช่วยนักวิเคราะห์

SET50 Overview

จำนวนผู้ติดเชื้อ COVID-19 ของโลกในภาพรวมที่ลดลงสะท้อนจากจำนวนผู้ติดเชื้อรายวันเพิ่มขึ้น 4.94 แสนรายต่ำกว่าจำนวนผู้ติดเชื้อเฉลี่ยในรอบ 7 วันที่ 5.62 แสนราย โดยประเทศหลักๆ ที่ลดลงมาจากบราซิลและอินเดีย ส่วนทางกับจำนวนผู้ติดเชื้อ COVID-19 ในบ้านเรายังคงมีแนวโน้มเพิ่มขึ้น โดยวานนี้จำนวนผู้ติดเชื้อรายใหม่เพิ่มมาที่ 155 รายทำให้ปัจจุบันกระจายไปแล้ว 45 จังหวัด (เทียบกับสัปดาห์ก่อนพบใน 26 จังหวัด) ทั้งนี้หากประเมินจาก 3 Scenario ที่ทาง ศบค. เปิดเผยประกอบด้วย 1) กรณีไม่มีมาตรการใดผู้ป่วยใหม่มีความเสี่ยงเพิ่มขึ้นสูงในระดับ 1.8 หมื่นราย/วัน 2) กรณีใช้มาตรการกลางๆ (อย่างปัจจุบัน) ผู้ป่วยใหม่เสี่ยงเพิ่มขึ้นระดับ 8 พันราย/วัน และ 3) กรณีใช้มาตรการเข้มข้นผู้ป่วยใหม่เสี่ยงเพิ่มในระดับไม่ถึง 1 พันรายวัน โดยรวมทั้ง 3 Scenario อาจนำมาซึ่งความเสี่ยงต่อการปรับประมาณการ GDP Growth และกำไรบริษัทจดทะเบียนในป็นหน้า ซึ่งความไม่แน่นอนดังกล่าวเริ่มสะท้อนให้เห็นจากเม็ดเงินที่ไปพักอยู่ในตลาดตราสารหนี้ ส่งผลให้ Bond Yield 1 ปีลงทำจุดต่ำสุดเป็นประวัติการณ์ที่ 0.36% ต่ำกว่าดอกเบี้ยนโยบายที่อยู่ระดับ 0.5% ขณะที่ทิศทาง Fund Flow ในวันนี้เชื่อว่าเบาบางก่อนเข้าสู่วันปีใหม่ จึงประเมินกรอบการเคลื่อนไหวของ SET50 Index วันนี้แกว่งออกข้างตามกรอบ 920 – 935 จุด

	SET50	S50H21	S50M21
แนวรับ	920	917	913
แนวต้าน	935	932	928

*ภายใต้สภาวะที่ตลาดเผชิญกับความผันผวนสูง ฝ่ายวิจัยจึงได้มีการเพิ่มช่องทางติดตามคำแนะนำกลยุทธ์การซื้อขายระหว่างวันผ่าน 2 ช่องทาง คือ

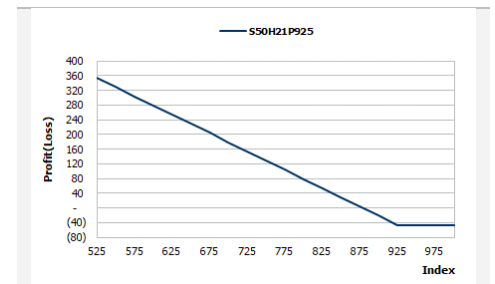
- แอปพลิเคชัน: [ASP Smart](#)
- Telegram: [ASIA PLUS GROUP](#)
(<http://bit.ly/TeleAsiaplusgroup>)

SET50 Index Futures

Direction Trading: สถานการณ์ Covid-19 ในประเทศยังน่ากังวลเฉพาะอย่างยิ่งหลังเทศกาลปีใหม่ คาด SET50 วันนี้ผันผวนในกรอบแคบ Trading S50H21 กรอบ 917 - 932 จุด

Spread Trading: คาดการณ์ Spread ระหว่าง S50M21 ลบด้วย S50H21 ณ วันที่ 30 มี.ค. 2564 จะเท่ากับ -6.42 จุด ปัจจุบันอยู่ที่ -3.90 จุด ประเมิน Spread ยังไม่เปิดกว้างมากพอจึงแนะนำ Wait & See

SET50 Option: แนะนำรอเปิด Long S50H21P925 ที่ 35 จุด (SET50=935) เป้าทำกำไรที่ 50 จุด (SET50= 920) Cut Loss 3 จุด ประเด็นเรื่อง Covid-19 จะกำหนดทิศทาง SET50



หมายเหตุ : ตัวคูณดัชนีเท่ากับ 200 บาท ต่อ 1 จุดของดัชนี

	Last	1Yr Hist. Volatility	2Week Hist. Volatility
SET50 Index	924.00	34.1521	40.12485

Call Option

	Premium	Chg	Break Even	Intrinsic Value	Time Value	All-in-Premium	Theory Price	Volume	Open Interest	Implied Volatility	Delta	Effective Gearing	Time Decay
S50H21C925	42.70	2.20	> 967.7	0.00	42.70	4.73%	43.69	230	617	25.01	0.50	10.79	0.0
S50H21C900	56.20	7.70	> 956.2	24.00	32.20	3.48%	56.37	176	810	24.51	0.59	9.78	0.0
S50H21C875	73.00	7.00	> 948	49.00	24.00	2.60%	71.28	15	192	24.92	0.67	8.53	0.0
S50H21C850	90.00	7.00	> 940	74.00	16.00	1.73%	88.34	4	219	26.34	0.75	7.66	0.0
S50H21C825	109.90	0.40	> 934.9	99.00	10.90	1.18%	107.38	1	261	32.57	0.75	6.34	0.0

Put Option

	Premium	Chg	Break Even	Intrinsic Value	Time Value	All-in-Premium	Theory Price	Volume	Open Interest	Implied Volatility	Delta	Effective Gearing	Time Decay
S50H21P925	46.50	-16.10	< 878.5	1.00	45.50	-4.92%	47.05	93	404	24.42	-0.49	-9.72	0.0
S50H21P900	35.00	-10.50	< 865	0.00	35.00	-6.39%	34.75	193	1590	24.02	-0.41	-10.51	-0.1
S50H21P875	25.30	-11.30	< 849.7	0.00	25.30	-8.04%	24.67	113	711	25.38	-0.32	-11.05	-0.1
S50H21P850	19.80	-8.00	< 830.2	0.00	19.80	-10.15%	16.74	182	1285	26.71	-0.25	-10.81	-0.1
S50H21P825	14.30	-6.90	< 810.7	0.00	14.30	-12.26%	10.80	203	885	27.99	-0.20	-11.27	-0.1

ที่มา: สายงานวิจัย บล. เอเชีย พลัส

ภาพรวมการซื้อขาย SET50 Index

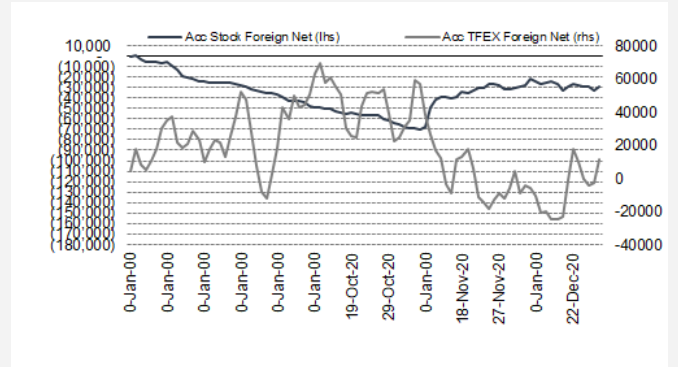
UNDERLYING	Close	Chg	%Chg	สรุปการซื้อขาย
SET50	924.00	18.36	1.99%	29/12/20

Symbol	Settle	Chg	%Chg	Vol.	OI	OI Chg
S50F21	922.00	16.0	1.7%	270	384	23
S50G21	924.00	18.4	2.0%	72	175	0
S50Z20	922.59	14.5	1.6%	46,709	33,935	-15,919
S50H21	921.80	16.6	1.8%	229,464	269,133	-115
S50M21	918.10	16.3	1.8%	11,997	18,111	489
S50U21	914.70	16.2	1.8%	2,481	7,161	-43

SET50 Futures Long(Short) : สัญญา	สถานะ Long(Short)			2 วัน	2 สัปดาห์	QTD
	Long	Short	Net			
สถาบัน	146,218	179,390	-33,172	-16,057	-21,208	-34,612
ต่างชาติ	152,241	136,783	15,458	16,301	31,786	-63,977
รวมย่อย	276,726	259,012	17,714	-244	-10,578	98,589

ที่มา: สายงานวิจัย บล. เอเชีย พลัส

ความสัมพันธ์สถานะของนักลงทุนต่างประเทศในตราสารทุน
และ: SET50 Futures



ที่มา: สายงานวิจัย บล. เอเชีย พลัส

คาดการณ์ Spread ณ สิ้นเดือนจาก ASPS Model

	เป้าหมาย Spread ชี้อยู่ไกล - ชี้อยู่ใกล้					
	S50J20	S50K20	S50M20	S50N20	S50Q20	S50U20
	ณ 29 เม.ย.63	ณ 28 พ.ค.63	ณ 29 มิ.ย.63	ณ 30 ก.ค.63	ณ 28 ส.ค.63	ณ 29 ก.ย.63
S50J20						
S50K20	-1.60					
S50M20	-1.32	0.28				
S50N20	-1.47	0.13	-0.15			
S50Q20	-5.84	-4.23	-4.52	-4.37		
S50U20	-6.88	-5.28	-5.56	-5.41	-1.04	

*สมมติฐานอัตราดอกเบี้ยนโยบายระหว่าง มิ.ย. - ก.ย. 63 เท่ากับ 0.5%

ที่มา: สายงานวิจัย บล. เอเชีย พลัส

SET50 ที่ระดับค่า PER ต่างๆ

SET 50 Sensitivity							
(ค่า)	ม.ค. 62E	มี.ค. 62E	เม.ย. 62E	พ.ค. 62E	มิ.ย. 62E	ก.ย. 62E	ธ.ค. 62E
PER 15.5	898	870	857	843	830	789	748
PER 16	926	899	885	871	857	815	773
PER 16.5	955	927	912	898	883	840	797
PER 17	984	955	940	925	910	866	821
PER 17.5	1,013	983	967	952	937	891	845
PER 18	1,042	1,011	995	979	964	916	869
PER 18.5	1,071	1,039	1,023	1,007	990	942	893
PER 19	1,100	1,067	1,050	1,034	1,017	967	918

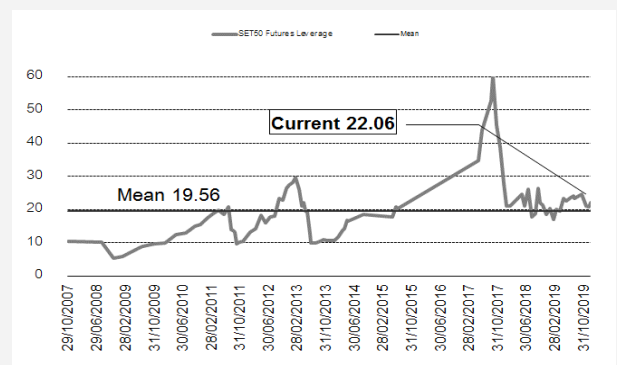
ที่มา: สายงานวิจัย บล. เอเชีย พลัส

คำนวณกำไรขาดทุนของ SET50 Futures

ราคาปิด	chg (จุด)	นักลงทุนรายย่อย		
		กำไร	ค่าธรรมเนียม+	กำไร
Futures	เทียบกับ	(ขาดทุน)	VAT (บาท)	(ขาดทุน)สุทธิ
927.59	5.0	1,000	(186)	814
926.59	4.0	800	(186)	614
925.59	3.0	600	(186)	414
924.59	2.0	400	(186)	214
923.59	1.0	200	(186)	14
922.59	0.0	0.0	(186)	(186)
921.59	-1.0	(200)	(186)	(386)
920.59	-2.0	(400)	(186)	(586)
919.59	-3.0	(600)	(186)	(786)
918.59	-4.0	(800)	(186)	(986)
917.59	-5.0	(1,000)	(186)	(1,186)

ที่มา: สายงานวิจัย บล. เอเชีย พลัส

ระดับ Leverage ของ SET50 Futures



ที่มา: Thailand Clearing House, ฝ่ายวิจัย ASPS

Single Stock Futures

Long ADVANCZ20

คาดการณ์ราคาหุ้นจะได้ Sentiment เชิงบวกจากกระแสการย้ายค่ายหลังจาก DTAC เผลอ ความเสี่ยงระบบล่มของ ไนวันักดรับสิทธิ์มาตรการคนละครึ่ง แม้จะมีมาตรการชดเชย แต่ความเชื่อมั่นการบริหารลดลง นอกจากนี้ประเมินว่า ADVANC จะเป็นหุ้น ICT ที่มีโอกาสได้รับความสนใจมากที่สุดจากกระแสเงินไหลเข้า จากจุดเด่นที่คาดว่ารักษาฐานกำไรระดับสูงได้ในช่วงลงทุน 1-2 ปีนี้ และการเก็บเกี่ยวประโยชน์ 5G ระยะถัดไป ขณะที่มูลค่าพื้นฐานปัจจุบันยังมี Upside 18.86% และคาดหวัง Yield เกินปีละ 3.5% ภาพทางเทคนิค แนวโน้มของกรอบล่างของ Uptrend Channel โดยมีแรงซื้อถ่วงจากแท่งเทียน Doji เจาล่างยาว บ่งชี้แรงซื้อเข้าสนับสนุน คาดมีโอกาสเกิดการกลับตัว ขึ้นกลับขึ้นไปทดสอบกรอบบนของ Uptrend Channel

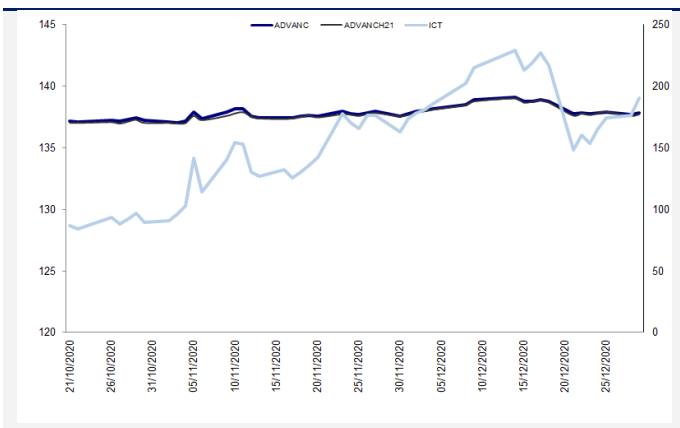
กลยุทธ์การลงทุน

แนะนำ Long ADVANCH21 ที่ 176 บาท เป้าทำกำไรที่ 180 บาท Cut Loss 1.50 บาทจากทุน

Future								Underlying			
Future	Settle Price	Basis	ASP Theory Price	Vol	OI	OI Change	Leverage	Upside	PER 63F	PBV 63F	EPS GROWTH 63F
ADVANCH21	177.30	-1.20	178.28	261	491	5	13.12	23.25%	19.29	6.69	-11.79%

ที่มา: สายงานวิจัย บล. เอเชีย พลัส

Historical Price



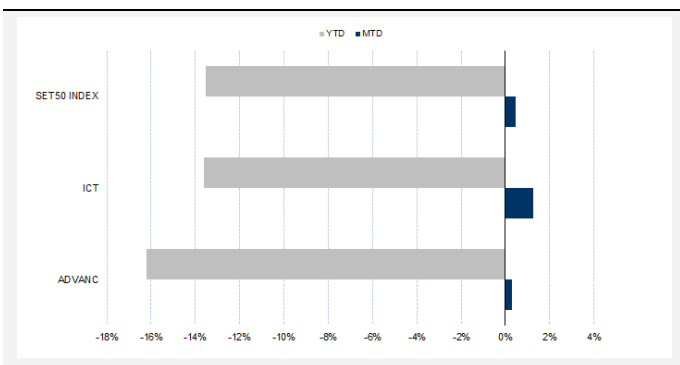
ที่มา: สายงานวิจัย บล. เอเชีย พลัส

คำนวณกำไรขาดทุนของ Stock Futures

ราคาปิด future	chg (จุด) เทียบกับราคา	กำไร (บาท)	บาทลงทุนรายย่อย	
			ค่าธรรมเนียม +VAT (บาท)	กำไร (บาท)สุทธิ
177.80	0.5	500	17.26	483
177.70	0.4	400	17.26	383
177.60	0.3	300	17.26	283
177.50	0.2	200	17.26	183
177.40	0.1	100	17.26	83
177.30	0.0	-	17.26	(17)
177.20	-0.1	(100)	17.26	(117)
177.10	-0.2	(200)	17.26	(217)
177.00	-0.3	(300)	17.26	(317)
176.90	-0.4	(400)	17.26	(417)
176.80	-0.5	(500)	17.26	(517)

ที่มา: สายงานวิจัย บล. เอเชีย พลัส

Historical Return



ที่มา: สายงานวิจัย บล. เอเชีย พลัส

Technical Chart



ที่มา: สายงานวิจัย บล. เอเชีย พลัส

Single Stock Futures

Short CPNH21

แม้การปิดเซ็กเตอร์ มหัทธัย เป็นเวลา 14 วัน ตั้งแต่ 19 ธ.ค. 2563 – 3 ม.ค. 2564 จะกระทบจำกัดต่อรายได้และ EBIT ไม่เกิน 0.5% สำหรับ 4Q63 หลังการระบาดรอบใหม่ของโควิด-19 (จากจังหวัดสมุทรสาครเริ่มลุกลามสู่พื้นที่จังหวัดอื่น) เชื่อว่าจะส่งผลกระทบต่อภาพธุรกิจระยะสั้น จึงต้องติดตามสถานการณ์อย่างใกล้ชิด เนื่องจากหากมีการ Lock Down เพิ่มเติมจะเป็นการเปิด Downside ต่อราคาหุ้นในระยะถัดไป ภาพทางเทคนิค หลังจากทดสอบเส้น EMA 200 วันแล้วยืนไม่อยู่ เกิดแรงเทขายกดดัน เป็นแท่งเทียนแดงยาว เป็นสัญญาณลบทางเทคนิค ประเมินว่าหากหลุดแนวรับสำคัญที่ 48.25 บาทลงมาก็ เชื่อว่า จะเป็นรอบการปรับฐานในระยะถัดไป

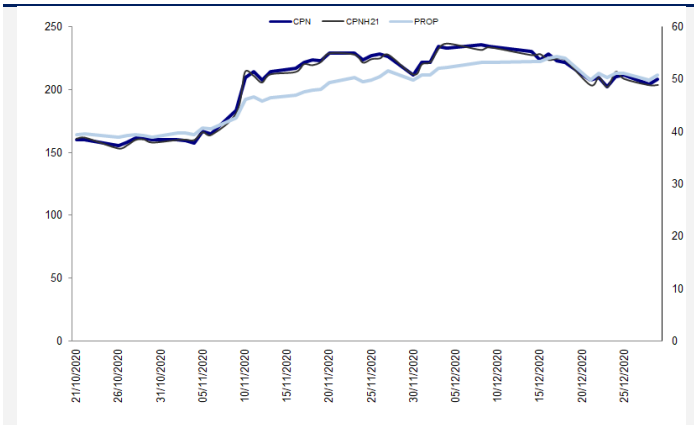
กลยุทธ์การลงทุน

เปิดสถานะ Short CPNH21 ที่ 48.25 บาท ปัจจุบันขนาดทุน 8.60% แนะนำถือต่อ เป้าทำกำไรที่ 45.00 บาทและ Cut Loss 1.25 บาท

Future								Underlying			
Future	Settle Price	Basis	ASP Theory Price	Vol	OI	OI Change	Leverage	Upside	PER 63F	PBV 63F	EPS GROWTH 63F
CPNH21	48.90	-1.10	49.94	125	170	-3	9.33	20.00%	22.60	2.86	-15.40%

ที่มา: สายงานวิจัย บล. เอเซีย พลัส

Historical Price



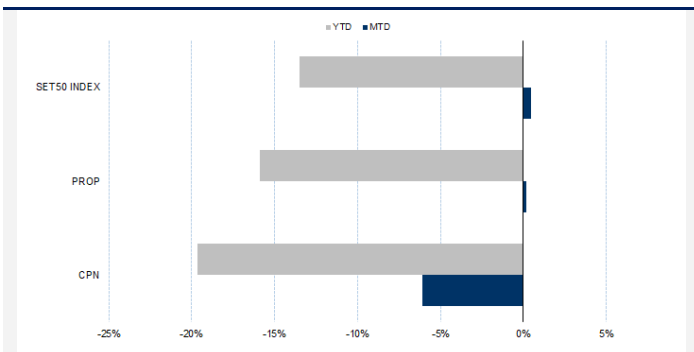
ที่มา: สายงานวิจัย บล. เอเซีย พลัส

คำนวณกำไรขาดทุนของ Stock Futures

ราคาปิด future	น้กลงทุนรายย่อย			
	chg (จุด) เทียบกับราคาปิด	กำไร (ขาดทุน)	ค่าธรรมเนียม +VAT (บาท)	กำไรสุทธิ (ขาดทุน)สุทธิ
49.90	-1.00	(1,000)	8.62	(1,009)
49.70	-0.80	(800)	8.62	(809)
49.50	-0.60	(600)	8.62	(609)
49.30	-0.40	(400)	8.62	(409)
49.10	-0.20	(200)	8.62	(209)
48.90	0.00	-	8.62	(9)
48.70	0.20	200	8.62	191
48.50	0.40	400	8.62	391
48.30	0.60	600	8.62	591
48.10	0.80	800	8.62	791
47.90	1.00	1,000	8.62	991

ที่มา: สายงานวิจัย บล. เอเซีย พลัส

Historical Return



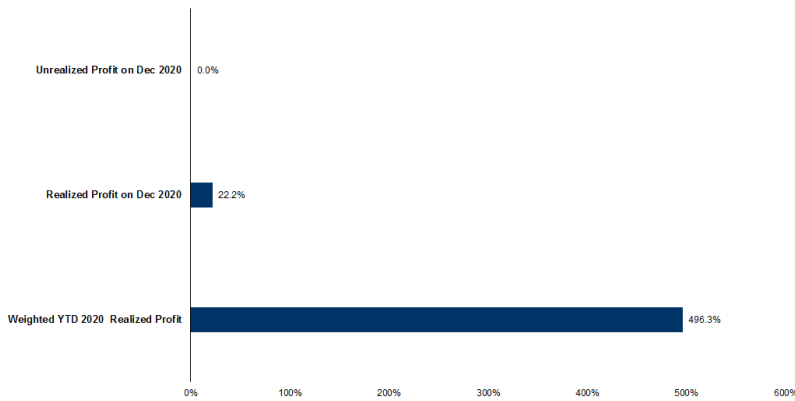
ที่มา: สายงานวิจัย บล. เอเซีย พลัส

Technical Chart



ที่มา: สายงานวิจัย บล. เอเซีย พลัส

Tracking Performance



หมายเหตุ: การคำนวณผลตอบแทนจะใช้ราคาปิดในวันนับวันเป็นต้นไป โดยไม่รวมค่าคอมมิชชั่น ค่าธรรมเนียม และค่าธรรมเนียมการซื้อขายอื่น ๆ ที่เกี่ยวข้อง

ที่มา: สายงานวิจัย บล. เอเชีย พลัส

Top 20 Most Active Volume

	Future	Settle Price	Basis	ASP Theory Price	Vol	OI	OI Change	Leverage	Resistance	Support
1	SUPERH21	0.99	0.01	0.98	27052	26103	4	6.45	1.05	0.97
2	IRPCH21	3.68	0.00	3.68	24036	5463	19	10.76	18.49	3.44
3	VGIH21	6.66	0.11	6.54	14736	4006	0	5.22	7.47	6.84
4	KTCH21	57.77	0.02	57.68	14330	1711	0	17.08	58.40	53.33
5	BANPUH21	10.90	0.10	10.79	13860	1974	1	12.92	8.44	9.79
6	TRUEH21	3.61	-0.05	3.66	10574	4102	-1001	9.63	3.61	3.39
7	AAVH21	2.38	0.00		9653	94	0	6.96	1.05	1.84
8	IVLH21	36.70	-0.05	36.70	4579	1020	100	8.95	39.90	34.91
9	THANH21X	4.44	0.08	4.35	4000	500	0	4.50	4.28	3.87
10	TTAH21	5.35	0.00	5.34	3825	116	20	12.80	5.51	4.68
11	THCOMH21	9.20	-0.20	9.39	3604	3085	6	7.07	8.51	6.38
12	PRMH21	8.05	0.05	7.99	3557	10640	0	5.26	8.27	7.69
13	EPGH21	6.60	-0.25	6.84	3042	1	0	11.27	6.92	6.30
14	MINTH21X	24.90	-0.10	24.97	3028	2536	1999	7.17	25.83	23.90
15	PSLH21	7.79	-0.01	7.79	3026	3501	0	7.33	8.06	6.73
16	WHAH21	3.00	0.04	2.96	2723	16207	1001	7.08	3.14	2.94
17	WHAH21	3.00	0.04	2.96	2723	16207	1001	7.08	3.14	2.94
18	TUH21	13.42	-0.18	13.58	2585	842	-4	7.46	14.51	13.13
19	AEONSH21	193.00	-7.00	199.75	2064		0	14.99	223.99	178.17
20	SAWADH21	65.50	0.00	65.42	2029	172	-20	9.12	67.30	61.88

Gold Futures

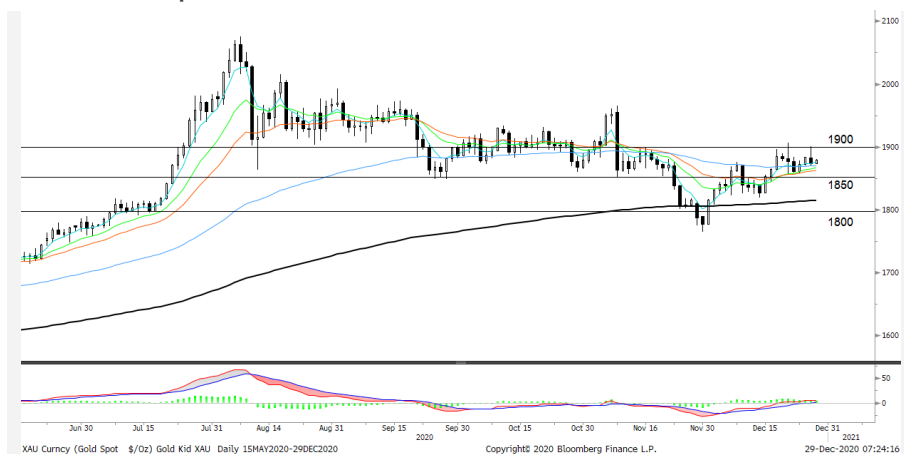
ราคาทองคำตลาดสหรัฐเมื่อคืน ปรับเพิ่มขึ้น 4.9 เหรียญฯ ปิดอยู่ที่ 1,877.9 เหรียญฯ มีแรงพยุงจากค่าเงินดอลลาร์สหรัฐอ่อนค่า เนื่องจากความกังวลเกี่ยวกับความไม่แน่นอนของมาตรการเยียวยาผลกระทบจากการแพร่ระบาดของไวรัสโควิด-19 หลังผู้นำเสี่ยงข้างมากในวุฒิสภาสหรัฐได้ขีดขวงการพิจารณาเพิ่มวงเงินในเช็คเงินสดเพื่อช่วยเหลือประชาชนชาวอเมริกันจากเดิม 600 ดอลลาร์ เป็น 2 พันดอลลาร์ ตามการเรียกร้องของประธานาธิบดีทรัมป์ นอกจากนี้จำนวนผู้ติดเชื้อโควิด-19 ที่เพิ่มขึ้นต่อเนื่องในสหรัฐทำให้เกิดความกังวลถึงความไม่แน่นอนในการเปิดเศรษฐกิจของสหรัฐ ภาพรวมทำให้ Dollar Index เมื่อคืนขยับลงมา 0.32% ปิดอยู่ที่ 90 จุด (เทียบกับ 90.3 จุดในวันก่อนหน้า) สำหรับวันนี้และพรุ่งนี้ ทางสหรัฐจะมีการรายงานตัวเลขเศรษฐกิจสำคัญ อาทิเช่น ดัชนี PMI, ยอดทำสัญญาขายบ้านที่รอปิดการขาย และจำนวนผู้ขอรับสวัสดิการว่างงานรายสัปดาห์ เป็นต้น

กลยุทธ์การลงทุน

ราคาทองคำ GFG21 เมื่อคืน ปรับลดลง 80 บาท ปิดอยู่ที่ 26,920 บาท เทียบเท่า 1,881.6 เหรียญฯ สูงกว่าราคาทองคำ spot ล่าสุดที่เคลื่อนไหวบริเวณ 1,877-1,879 เหรียญฯ คาดราคา GFZ20 วันนี้จะอยู่ในกรอบ 26,750-27,000 บาท ทิศทางราคาทองคำยังแกว่งตัวในกรอบที่ฝ่ายวิจัยประเมินไว้ 1,870-1,900 เหรียญฯ เนื่องจากไม่มีประเด็นใหม่เข้ามาขับเคลื่อน ประกอบกับวันนี้เป็นวันทำการซื้อขายสุดท้ายของปี ก่อนเข้าสู่ช่วงวันหยุดยาวเทศกาลปีใหม่ จึงไม่แนะนำให้นักลงทุนมีสถานะลงทุนข้ามปี ฝ่ายวิจัยคงให้ Trading GFG21 บริเวณ 26,750-27,180 บาท พร้อมกำหนดจุดตัดขาดทุน 100 บาทจากทุน เพื่อป้องกันความเสี่ยงหากราคาทองคำเคลื่อนไหวผิดจากคาด

Happy New Year 2021 😊

อินดิก Gold Spot



ที่มา: สายงานวิจัย บล. เอเชีย พลัส

Gold Futures

FUTURES	Last	Chg	%Chg	Vol.	OI	OI Chg
GFZ20	26,770	-240	-0.89	74	263	-31
GFG21	26,920	150	0.56	91	562	27
GFJ21	26,960	40	0.15	18	370	2

Mini Gold Futures

	Last	Chg	%Chg	Vol.	OI	OI Chg
GF10Z20	26,770	-250	-0.93	2,096	3,178	-781
GF10G21	26,920	-10	-0.04	4,163	6,574	-177
GF10J21	26,970	0	0.00	1,130	6,131	60

หมายเหตุ : ราคาปิดของ Gold Futures (Night Session) Settle ณ เวลา 22.00 u. และปริมาณการซื้อขายเกิดขึ้นในช่วงเวลา 19.30-22.30 u.
ที่มา : สายงานวิจัย บล.เอเชีย พลัส

GOLD Technical: เกิด Technical Rebound เป็นแท่งเทียนเขียวเต็มแท่ง อยู่ในจังหวะทดสอบแนวต้านบริเวณ \$1850 คาดเป็นการฟอร์มตัวทำจังหวะ Higher Low หากผ่านได้ จะเป็นการเปิด Upside โดยมีแนวต้านถัดไปบริเวณ \$1900

ASPS Gold Valuation Matrix (เหรียญฯ/กรอยออนซ์)

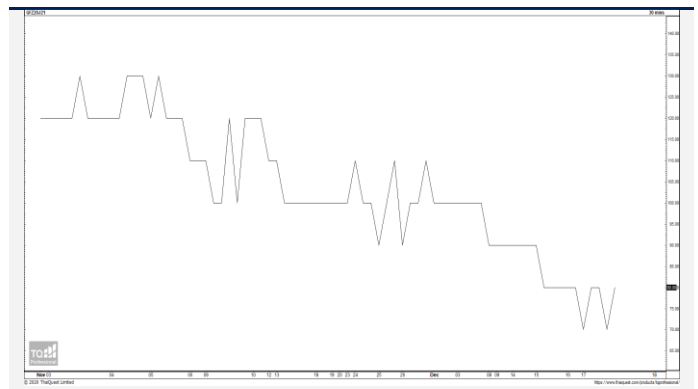
	←			ดอลลาร์				ดัชนี				→		
	93	94	95	96	97	98	99	100	101	102	103	104	105	
40	1,617.66	1,589.21	1,560.76	1,532.31	1,503.86	1,475.41	1,446.96	1,418.52	1,390.07	1,361.62	1,333.17			
43	1,616.71	1,588.26	1,559.81	1,531.36	1,502.91	1,474.47	1,446.02	1,417.57	1,389.12	1,360.67	1,332.22			
46	1,615.76	1,587.31	1,558.86	1,530.42	1,501.97	1,473.52	1,445.07	1,416.62	1,388.17	1,359.72	1,331.28			
49	1,614.82	1,586.37	1,557.92	1,529.47	1,501.02	1,472.57	1,444.12	1,415.67	1,387.23	1,358.78	1,330.33			
52	1,613.87	1,585.42	1,556.97	1,528.52	1,500.07	1,471.62	1,443.18	1,414.73	1,386.28	1,357.83	1,329.38			
55	1,612.92	1,584.47	1,556.02	1,527.57	1,499.13	1,470.68	1,442.23	1,413.78	1,385.33	1,356.88	1,328.43			
58	1,611.97	1,583.53	1,555.08	1,526.63	1,498.18	1,469.73	1,441.28	1,412.83	1,384.38	1,355.94	1,327.49			
61	1,611.03	1,582.58	1,554.13	1,525.68	1,497.23	1,468.78	1,440.33	1,411.89	1,383.44	1,354.99	1,326.54			
64	1,610.08	1,581.63	1,553.18	1,524.73	1,496.28	1,467.84	1,439.39	1,410.94	1,382.49	1,354.04	1,325.59			
67	1,609.13	1,580.68	1,552.24	1,523.79	1,495.34	1,466.89	1,438.44	1,409.99	1,381.54	1,353.09	1,324.65			
70	1,608.19	1,579.74	1,551.29	1,522.84	1,494.39	1,465.94	1,437.49	1,409.04	1,380.60	1,352.15	1,323.70			
73	1,607.24	1,578.79	1,550.34	1,521.89	1,493.44	1,464.99	1,436.55	1,408.10	1,379.65	1,351.20	1,322.75			

การแปลงราคาทองคำให้เป็นบาท

GOLD London AM (USD/Ounce)	FX (บาท/ USD)				
	29.50	29.75	30.00	30.25	30.50
1,750	24,539	24,747	24,955	25,163	25,371
1,780	24,960	25,171	25,383	25,594	25,806
1,810	25,380	25,595	25,810	26,025	26,241
1,840	25,801	26,019	26,238	26,457	26,675
1,870	26,222	26,444	26,666	26,888	27,110
1,900	26,642	26,868	27,094	27,320	27,545
1,930	27,063	27,292	27,522	27,751	27,980
1,960	27,483	27,716	27,949	28,182	28,415
1,990	27,904	28,141	28,377	28,614	28,850

ที่มา: สายงานวิจัย บล. เอเชีย พลัส

Spread ระหว่าง GFZ20 – GFJ21



ที่มา: สายงานวิจัย บล. เอเชีย พลัส

คำนวณกำไรขาดทุนของ Gold Futures

บัลลงทอนรายย่อย (ค่าธรรมเนียม 490.10 บาท/สัญญา/ข้าง)				
ราคาปิด future	เปลี่ยนแปลง	กำไร (ขาดทุน)	ค่าธรรมเนียม+ VAT (บาท)	กำไร (ขาดทุน)สุทธิ
27,019.56	250.0	12,500	(1,049)	11,451
26,969.56	200.0	10,000	(1,049)	8,951
26,919.56	150.0	7,500	(1,049)	6,451
26,869.56	100.0	5,000	(1,049)	3,951
26,819.56	50.0	2,500	(1,049)	1,451
26,769.56	0.0	-	(1,049)	(1,049)
26,719.56	-50.0	(2,500)	(1,049)	(3,549)
26,669.56	-100.0	(5,000)	(1,049)	(6,049)
26,619.56	-150.0	(7,500)	(1,049)	(8,549)
26,569.56	-200.0	(10,000)	(1,049)	(11,049)
26,519.56	-250.0	(12,500)	(1,049)	(13,549)

ที่มา: สายงานวิจัย บล. เอเชีย พลัส

คำนวณกำไรขาดทุนของ Mini Gold Futures

บัลลงทอนรายย่อย (ค่าธรรมเนียม 98.10 บาท/สัญญา/ข้าง)				
ราคาปิด future	เปลี่ยนแปลง	กำไร (ขาดทุน)	ค่าธรรมเนียม+ VAT (บาท)	กำไร (ขาดทุน)สุทธิ
27,019.56	250.0	2,500	(210)	2,290
26,969.56	200.0	2,000	(210)	1,790
26,919.56	150.0	1,500	(210)	1,290
26,869.56	100.0	1,000	(210)	790
26,819.56	50.0	500	(210)	290
26,769.56	0.0	-	(210)	(210)
26,719.56	-50.0	(500)	(210)	(710)
26,669.56	-100.0	(1,000)	(210)	(1,210)
26,619.56	-150.0	(1,500)	(210)	(1,710)
26,569.56	-200.0	(2,000)	(210)	(2,210)
26,519.56	-250.0	(2,500)	(210)	(2,710)

ที่มา: สายงานวิจัย บล. เอเชีย พลัส