

DERIVATIVES TALK

กลยุทธ์การลงทุนอนุพันธ์

7 มกราคม 2564



SET50 Futures:

สถานะ Long S50H21 ทุน 933 จุด ปัจจุบันมีกำไร 5 จุด แนะนำถือต่อ เป้าทำกำไรที่ 955 จุด แต่ให้ Stop profit ที่ทุน คาด SET50 วันนี้น่าจะผันผวนในทิศทางขึ้น

SET50 Option:

แนะนำรอเปิด Long S50H21C925 ที่ 54 จุด (SET50=935) เป้าทำกำไรที่ 69 จุด (SET50= 955) Cut Loss 3 จุด Fund Flow ยังเป็นแรงหนุนที่สำคัญของ SET50

Single Stock Futures:

แนะนำให้ปรับราคาเปิด Long TASCOH21 ไปที่ 18.20 บาท เป้าทำกำไรที่ 19.50 บาท Cut Loss 0.50 บาทจากทุน คาดกำไร 4Q63 เด่น + เริ่มเห็นทางออกเรื่องนำเข้าน้ำมันดิบ

แนะนำถือสถานะ Long ADVANCH21 ทุน 176 บาท ปัจจุบันมีกำไร 40% เป้าทำกำไร 183 บาท เลื่อนจุด Stop Profit ไปที่ 179.25 บาท Lock กำไรขั้นต่ำ 30%

Gold Futures:

ราคาทองคำถูกขายทำกำไรในระยะสั้น หลังสถานการณ์การเมืองในสหรัฐซัดขึ้น แนะนำ Trading GFG21 รอบ 27180-27610 บาท (1940-1960\$)

SET50 Index Futures / Option P. 2

Single Stock Futures P. 4

Gold Futures P. 7

*ภายใต้สภาวะที่ตลาดเผชิญกับความผันผวนสูง ทำให้การปรับกลยุทธ์ใน Derivative Talk ต้องสามารถดำเนินการได้อย่างรวดเร็วขึ้น ฝ่ายวิจัยฯจึงได้มีการเพิ่มช่องทางติดตามคำแนะนำกลยุทธ์การซื้อขาย ระหว่างวันทำการผ่าน 2 ช่องทาง เพื่อให้ นักลงทุน สามารถปรับเปลี่ยนกลยุทธ์ได้มีประสิทธิภาพมากยิ่งขึ้น คือ

- แอปพลิเคชัน: [ASP Smart](#)
- Telegram: [ASIA PLUS GROUP](#)
(<http://bit.ly/TeleAsiaplusgroup>)

สถานะของนักลงทุน

All Futures	Long(Short) Position : Contract			Accumulated Long(Short)		
	Long	Short	Net	2 Days	1 Weeks	1 Months
Institution	320,612	365,846	-45,234	-97,334	-183,264	-286,525
Foreign	154,305	182,947	-28,642	-49,751	-40,150	-26,186
Retail	525,189	451,313	73,876	147,085	223,414	312,711

SET50 Futures	Long(Short) Position : Contract			Accumulated Long(Short)		
	Long	Short	Net	2 Days	1 Weeks	1 Months
Institution	54,699	47,077	7,622	21,893	401	-17,356
Foreign	111,429	127,176	-15,747	-22,748	4,787	-2,686
Retail	155,100	146,975	8,125	855	-5,188	20,042

Single Stock Futures	Long(Short) Position : Contract			Accumulated Long(Short)		
	Long	Short	Net	2 Days	1 Weeks	1 Months
Institution	242,153	308,951	-66,798	-136,579	-196,008	-291,406
Foreign	22,513	36,227	-13,714	-29,657	-47,625	-29,521
Retail	340,634	260,122	80,512	166,236	243,633	320,927

Metal Futures	Long(Short) Position : Contract			Accumulated Long(Short)		
	Long	Short	Net	2 Days	1 Weeks	1 Months
Institution	5,191	4,810	381	444	-798	-1,055
Foreign	20,362	19,434	928	2,605	1,174	-3,491
Retail	15,980	17,289	-1,309	-3,049	-376	4,546

Call Option	Long(Short) Position : Contract			Accumulated Long(Short)		
	Long	Short	Net	2 Days	1 Weeks	1 Months
Institution	500	303	197	221	550	-1,755
Foreign	1	90	-89	359	262	1,700
Retail	2,813	2,921	-108	-132	-916	172

Put Option	Long(Short) Position : Contract			Accumulated Long(Short)		
	Long	Short	Net	2 Days	1 Weeks	1 Months
Institution	3,605	955	2,650	3,872	4,393	4,051
Foreign	150	14	136	641	1,032	3,347
Retail	4,839	7,475	-2,636	-4,008	-5,523	-6,960

ที่มา: ฝ่ายงานวิจัย บล. เอเชีย พลัส

RESEARCH DIVISION

บริษัทหลักทรัพย์ เอเชีย พลัส

เกิดศักดิ์ ทวีระธรรม

นักวิเคราะห์ปัจจัยพื้นฐานด้านตลาดทุน และทางเทคนิค
เลขทะเบียนนักวิเคราะห์: 004132

ประสิทธิ์ รัตนกิจมล, CISA, CFA

นักวิเคราะห์ปัจจัยพื้นฐานด้านตลาดทุน และด้านเทคนิค
เลขทะเบียนนักวิเคราะห์: 025917

นวลพรรณ น้อยรัชชกุล

นักวิเคราะห์ปัจจัยพื้นฐานด้านตลาดทุน และด้านเทคนิค
เลขทะเบียนนักวิเคราะห์: 019994

ชาญชัย พันการนาทิจ

นักวิเคราะห์ปัจจัยพื้นฐานด้านตลาดทุน และทางเทคนิค
เลขทะเบียนนักวิเคราะห์: 064045

ธนัฐธรรม เกิดเมตร

ผู้ช่วยนักวิเคราะห์

SET50 Overview

ความเสี่ยงของการปรับประมาณเติบโตเศรษฐกิจในประเทศมีมากขึ้นตามลำดับ หลัง World Bank ได้มีการปรับลด GDP Growth 64 ของบ้านเราลงเหลือ 4% (จากเดิม 4.1%) ขณะที่ล่าสุด กกร. ได้มีการปรับกรอบ GDP Growth 64 ลงเช่นกันเหลือเติบโต 2.5% จากเดือน ธ.ค.63 คาด 3% ส่วนฝ่ายวิจัยยังคงการเติบโต GDP Growth ที่ 4.1% แต่หากควบคุมการแพร่ระบาดไม่สามารถทำได้ภายในเดือน ม.ค. 64 น่าจะสร้าง Downside ต่อประมาณการ ซึ่งลำดับถัดมาน่าจะกระทบต่อกำไรบริษัทจดทะเบียนปี 64 ด้วยเช่นกัน แต่อย่างไรก็ตามหากประเมินจากนโยบายการเงินที่เชื่อว่ามีโอกาสที่ ธปท.จะปรับลดดอกเบี้ยอย่างน้อย 1 ครั้งปีนี้ น่าจะช่วยหักล้างผลกระทบของการปรับลดกำไรบริษัทจดทะเบียนได้บ้าง โดยในแง่ Valuation ผ่านมิติของ Earning Yield Gap ที่ฝ่ายวิจัยกำหนดไว้ที่ 3.7% หากมีการปรับลดดอกเบี้ยลง 0.25% จะช่วยหักล้างผลกระทบจากการปรับลด EPS64 ได้ราว 5.8% โดยที่เป้าหมายของดัชนี SET Index ยังยืนได้ในระดับเดิมที่ 1550 จุด ส่วนประเด็นต่างประเทศวันนี้ให้น้ำหนักไปที่ผลการเลือกตั้งวุฒิสภาสหรัฐฯ ในรัฐจอร์เจียซึ่งมีความเป็นไปได้สูงที่ฝั่ง Democrat จะกวาดชัยชนะซึ่งจะทำให้ Democrat ครองเสียงข้างมากทั้งในวุฒิสภาและสภาผู้แทนราษฎร สถานการณ์ดังกล่าวน่าจะทำให้นโยบายของคุณ Biden น่าจะราบรื่นขึ้น เช่น แผนกระตุ้นโครงสร้างพื้นฐาน, พลังงานสะอาดรวมถึงนโยบายการขึ้นภาษีนิติบุคคล ซึ่งมองสถานการณ์ข้างต้นน่าจะเป็นบวกต่อหุ้นในกลุ่มวัฏจักร เช่นกลุ่มพลังงาน กลุ่มปิโตรฯ รวมถึงทิศทาง Fund Flow ที่มีโอกาสไหลเข้าในฝั่งเอเชียมากขึ้น ซึ่งน่าจะช่วยหนุน SET50 Index วันนี้ที่ใกล้ได้ตามกรอบ 935-955 จุด

SET50 Index Futures

Direction Trading: สถานะ Long S50H21 ทุน 933 จุด ปัจจุบันมีกำไร 5 จุด แนะนำถือต่อ เป้าทำกำไรที่ 955 จุด แต่ให้ Stop profit ที่ทุน คาด SET50 วันนี้ที่น่าจะผันผวนในทิศทางขึ้น

Spread Trading: คาดการณ์ Spread ระหว่าง S50M21 ลบด้วย S50H21 ณ วันที่ 30 มี.ค. 2564 จะเท่ากับ -6.42 จุด ปัจจุบันอยู่ที่ -3.30 จุด ประเมิน Spread ยังไม่เปิดกว้างมากพอจึงแนะนำ Wait & See

SET50 Option: แนะนำรอเปิด Long S50H21C925 ที่ 54 จุด (SET50=935) เป้าทำกำไรที่ 69 จุด (SET50= 955) Cut Loss 3 จุด Fund Flow ยังเป็นแรงหนุนที่สำคัญ

	Last	1Yr Hist. Volatility	2Week Hist. Volatility
SET50 Index	940.41	34.39386	29.48464

Call Option

	Premium	Chg	Break Even	Intrinsic Value	Time Value	All-in-Premium	Theory Price	Volume	Open Interest	Implied Volatility	Delta	Effective Gearing	Time Decay
S50H21C950	44.90	-2.00	> 994.9	0.00	44.90	5.79%	39.66	694	1543	28.36	0.48	10.05	0.1
S50H21C925	59.00	-1.60	> 984	15.41	43.59	4.64%	51.63	150	1079	30.53	0.56	8.88	0.0
S50H21C900	75.50	-3.30	> 975.5	40.41	35.09	3.73%	65.82	57	994	31.72	0.63	7.81	0.0
S50H21C875	93.00	-1.20	> 968	65.41	27.59	2.93%	82.21	34	237	31.06	0.69	7.01	0.0
S50H21C850	111.10	-3.00	> 961.1	90.41	20.69	2.20%	100.65	10	228	31.81	0.75	6.38	0.0

Put Option

	Premium	Chg	Break Even	Intrinsic Value	Time Value	All-in-Premium	Theory Price	Volume	Open Interest	Implied Volatility	Delta	Effective Gearing	Time Decay
S50H21P950	55.50	7.70	< 894.5	9.59	45.91	-4.88%	51.33	278	605	28.05	-0.51	-8.80	0.0
S50H21P925	46.00	9.40	< 879	0.00	46.00	-6.53%	38.32	381	836	28.96	-0.44	-8.78	-0.1
S50H21P900	37.00	8.90	< 863	0.00	37.00	-8.23%	27.53	580	2027	30.73	-0.37	-8.88	-0.1
S50H21P875	29.80	8.80	< 845.2	0.00	29.80	-10.12%	18.94	1415	2050	32.13	-0.30	-8.86	-0.1
S50H21P850	23.10	7.30	< 826.9	0.00	23.10	-12.07%	12.41	1406	3320	33.13	-0.24	-9.00	-0.1

ที่มา: สายงานวิจัย บล. เอเชีย พลัส

	SET50	S50H21	S50M21
แนวรับ	935	930	927
แนวต้าน	955	955	952

*ภายใต้สภาวะที่ตลาดเผชิญกับความผันผวนสูง ฝ่ายวิจัยจึงได้มีการเพิ่มช่องทางติดตามคำแนะนำกลยุทธ์การซื้อขายระหว่างวันผ่าน 2 ช่องทาง คือ

- แอปพลิเคชัน: **ASP Smart**
- Telegram: **ASIA PLUS GROUP**
(<http://bit.ly/TeleAsiaplusgroup>)



หมายเหตุ : ตัวคูณดัชนีเท่ากับ 200 บาท ต่อ 1 จุด ของดัชนี

ภาพรวมการซื้อขาย SET50 Index

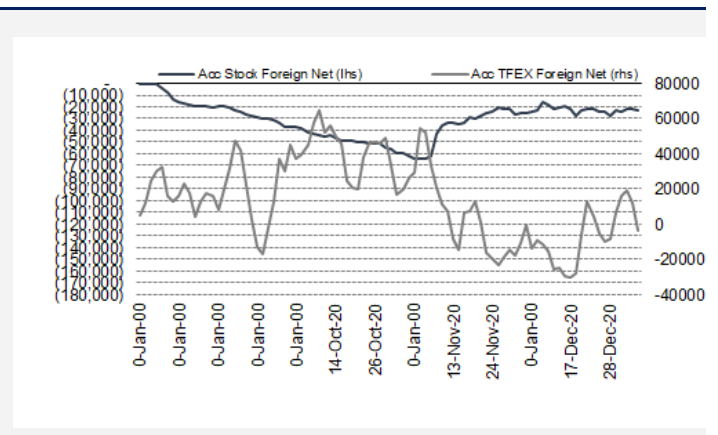
UNDERLYING	Close	Chg	%Chg	สรุปการซื้อขาย
SET50	940.41	16.05	1.71%	6/1/21

Symbol	Settle	Chg	%Chg	Vol.	OI	OI Chg
S50Z20	922.59	0.0	0.0%	46,709	33,935	- 15,919
S50F21	940.00	-10.9	-1.2%	122	378	23
S50H21	938.50	-10.9	-1.2%	232,590	275,966	- 115
S50M21	935.20	-10.6	-1.1%	19,115	19,417	489
S50U21	932.30	-10.2	-1.1%	2,933	7,964	-43
S50Z21	932.10	-8.2	-0.9%	1,862	1,369	0

SET50 Futures Long(Short) : สัญญา	สถานะ Long(Short)			2 วัน	2 สัปดาห์	QTD
	Long	Short	Net			
สถาบัน	316,507	364,588	-48,081	21,893	8,729	-43,312
ต่างชาติ	154,304	182,843	-28,539	-22,748	2,624	-54,307
รายย่อย	517,537	440,917	76,620	855	-11,353	97,619

ที่มา: สายงานวิจัย บล. เอเชีย พลัส

ความสัมพันธ์สถานะของนักลงทุนต่างประเทศในตราสารทุน
และ SET50 Futures



ที่มา: สายงานวิจัย บล. เอเชีย พลัส

คาดการณ์ Spread ณ สิ้นเดือนจาก ASPS Model

	เป้าหมาย Spread ชริย์ไกล - ชริย์ใกล้					
	S50J20	S50K20	S50M20	S50N20	S50Q20	S50U20
	ณ 29 เม.ย.63	ณ 28 พ.ค.63	ณ 29 มิ.ย.63	ณ 30 ก.ค.63	ณ 28 ส.ค.63	ณ 29 ก.ย.63
S50J20						
S50K20	-1.60					
S50M20	-1.32	0.28				
S50N20	-1.47	0.13	-0.15			
S50Q20	-5.84	-4.23	-4.52	-4.37		
S50U20	-6.88	-5.28	-5.56	-5.41	-1.04	

*สมมติฐานอัตราดอกเบี้ยนโยบายระหว่าง มิ.ย. - ก.ย. 63 เท่ากับ 0.5%

ที่มา: สายงานวิจัย บล. เอเชีย พลัส

SET50 ที่ระดับค่า PER ต่างๆ

SET 50 Sensitivity							
(ค่า)	ม.ค. 62E	มี.ค. 62E	เม.ย. 62E	พ.ค. 62E	มิ.ย. 62E	ก.ย. 62E	ธ.ค. 62E
PER 15.5	898	870	857	843	830	789	748
PER 16	926	899	885	871	857	815	773
PER 16.5	955	927	912	898	883	840	797
PER 17	984	955	940	925	910	866	821
PER 17.5	1,013	983	967	952	937	891	845
PER 18	1,042	1,011	995	979	964	916	869
PER 18.5	1,071	1,039	1,023	1,007	990	942	893
PER 19	1,100	1,067	1,050	1,034	1,017	967	918

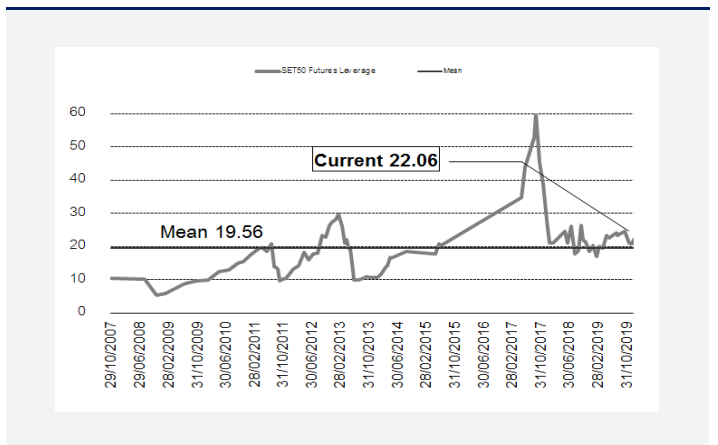
ที่มา: สายงานวิจัย บล. เอเชีย พลัส

คำนวณกำไรขาดทุนของ SET50 Futures

นักลงทุนรายย่อย					
(ค่าธรรมเนียม 87.10 บาท/สัญญา/ข้าง)					
ราคาปิด	chg (จุด)	กำไร	ค่าธรรมเนียม+ VAT (บาท)	กำไร	
Futures	เทียบกับ	(ขาดทุน)		(ขาดทุน)สุทธิ	
943.50	5.0	1,000	(186)	814	
942.50	4.0	800	(186)	614	
941.50	3.0	600	(186)	414	
940.50	2.0	400	(186)	214	
939.50	1.0	200	(186)	14	
938.50	0.0	0.0	(186)	(186)	
937.50	-1.0	(200)	(186)	(386)	
936.50	-2.0	(400)	(186)	(586)	
935.50	-3.0	(600)	(186)	(786)	
934.50	-4.0	(800)	(186)	(986)	
933.50	-5.0	(1,000)	(186)	(1,186)	

ที่มา: สายงานวิจัย บล. เอเชีย พลัส

ระดับ Leverage ของ SET50 Futures



ที่มา: Thailand Clearing House, ฝ่ายวิจัย ASPS

Single Stock Futures

Long ADVANCZ20

คาดการณ์หุ้นจะได้ Sentiment เชิงบวกจากกระแสการกลับมาทำ Work from home เพื่อป้องกันการระบาดของ Covid-19 นอกจากนี้ประเมินว่า ADVANC จะเป็นหุ้น ICT ที่มีโอกาสได้รับความสนใจมากที่สุดจากกระแสเงินไหลเข้า จากจุดเด่นที่คาดว่าจะรักษาฐานกำไรระดับสูงได้ในช่วงลงทุน 1-2 ปีนี้ และการเกี่ยวเกี่ยวประโยชน์ 5G ระยะถัดไป ขณะที่มูลค่าพื้นฐานปัจจุบันยังมี Upside 18.86% และคาดหวัง Yield เกินปีละ 3.5% ภาพทางเทคนิค แนวทดสอบกรอบล่างของ Uptrend Channel โดยมีแรงซื้อถล่มจากแท่งเทียน Doji เมาล่างยาว บ่งชี้แรงซื้อเข้าสนับสนุน คาดมีโอกาสเกิดการกลับตัว พื้นกลับขึ้นไปทดสอบกรอบบนของ Uptrend Channel

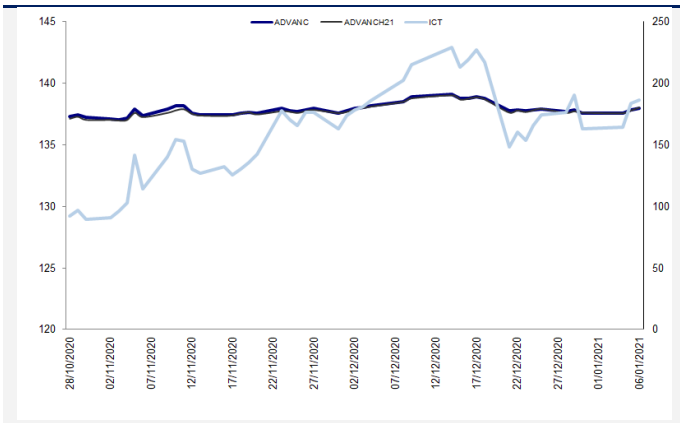
กลยุทธ์การลงทุน

สถานะ Long ADVANCH21 ทุน 176 บาท ปัจจุบันกำไร 40% แนะนำถือต่อ ปรับเป้าทำกำไรไปที่ 183 บาท และ Lock profit 30% ที่ 179.25 บาท

Future								Underlying			
Future	Settle Price	Basis	ASP Theory Price	Vol	OI	OI Change	Leverage	Upside	PER 63F	PBV 63F	EPS GROWTH 63F
ADVANCH21	180.45	0.95	179.25	1936	491	5	13.19	22.56%	19.40	6.72	-11.79%

ที่มา: สายงานวิจัย บล. เอเชีย พลัส

Historical Price



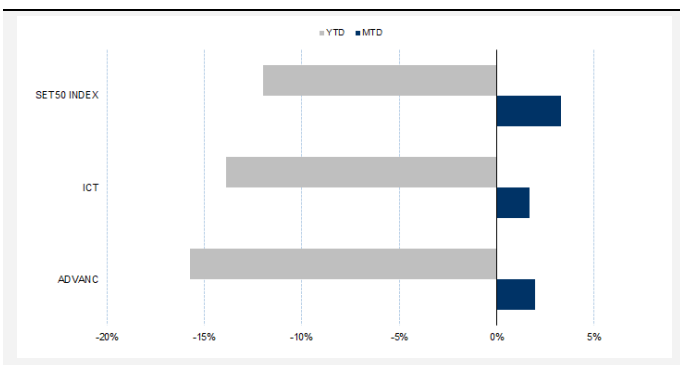
ที่มา: สายงานวิจัย บล. เอเชีย พลัส

คำนวณกำไรขาดทุนของ Stock Futures

บัลลงทุนรายย่อย					
ราคาปิด future	chg (จุด) เทียบกับราคา	กำไร (บาท)	ค่าธรรมเนียม +VAT (บาท)	กำไร (บาท)สุทธิ	กำไร
180.95	0.5	500	17.26	483	
180.85	0.4	400	17.26	383	
180.75	0.3	300	17.26	283	
180.65	0.2	200	17.26	183	
180.55	0.1	100	17.26	83	
180.45	0.0	-	17.26	(17)	
180.35	-0.1	(100)	17.26	(117)	
180.25	-0.2	(200)	17.26	(217)	
180.15	-0.3	(300)	17.26	(317)	
180.05	-0.4	(400)	17.26	(417)	
179.95	-0.5	(500)	17.26	(517)	

ที่มา: สายงานวิจัย บล. เอเชีย พลัส

Historical Return



ที่มา: สายงานวิจัย บล. เอเชีย พลัส

Technical Chart



ที่มา: สายงานวิจัย บล. เอเชีย พลัส

Single Stock Futures

Long TASCOH21

ทิศทางกำไร 4Q63 นำจะสดใสสนับสนุนด้วยราคาขายงมระตอยที่ขยับขึ้นต่อเนื่อง จาก Supply ยางมะตอยที่ตึงตัว เนื่องจากโรงกลั่นในภูมิภาคเอเชียลดกำลังการผลิตลงจากสถานการณ์โควิด ขณะที่กำลังใกล้เข้าสู่ช่วง High Season และได้ผลบวกกับกำไรพิเศษจากเงินสินไหมประกันภัยเพิ่มเติม ขณะที่การหา Crude แหล่งใหม่แทนที่แหล่งจากเวเนซุเอลาจะเห็นความชัดเจนภายใน 1Q64 PBV 2.14 เท่า Upside 18.64% ภาพทางเทคนิค พักตัวในกรอบ Sideway ที่ 17.10-18.20 บาท คาดอยู่ในจังหวะพักตัวก่อนการเลือกทาง ประเมินว่า หากเกิดการ Breakout แนวต้านกรอบบนที่ 18.20 บาทจะได้ จะเป็นการเปิด Upside จบการพักตัว มีโอกาสเปลี่ยนแนวโน้ม

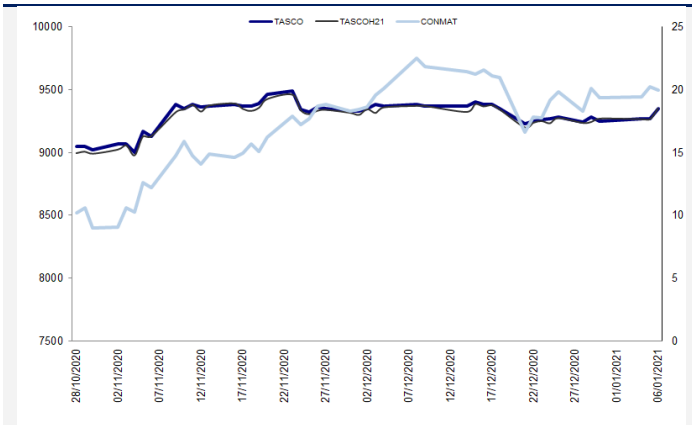
กลยุทธ์การลงทุน

ปรับจุดเข้า Long TASCOH21 ไปที่ 18.20 บาท เป้าทำกำไรที่ 19.50 บาทและ Cut Loss 0.50 บาทจากทุน

Future								Underlying			
Future	Settle Price	Basis	ASP Theory Price	Vol	OI	OI Change	Leverage	Upside	PER 63F	PBV 63F	EPS GROWTH 63F
TASCOH21	18.50	0.00	18.47	4121	637	0	4.73	13.51%	8.17	1.95	14.26%

ที่มา: สายงานวิจัย บล. เอเชีย พลัส

Historical Price



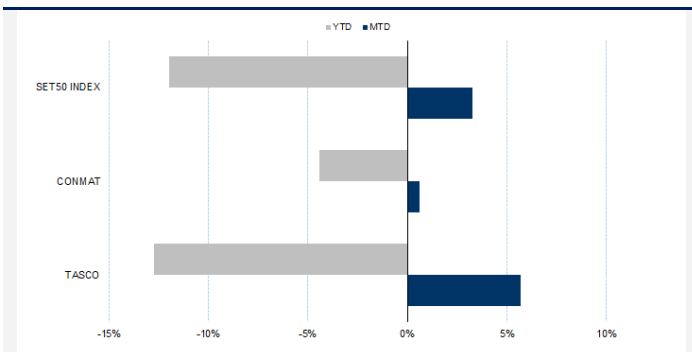
ที่มา: สายงานวิจัย บล. เอเชีย พลัส

คำนวณกำไรขาดทุนของ Stock Futures

นักลงทุนรายย่อย					
ราคาปิด future	chg (จุด) เทียบกับราคา	กำไร (บาท)	ค่าธรรมเนียม +VAT (บาท)	กำไรสุทธิ (บาท)	กำไรสุทธิ
19.00	0.5	500	4.32	496	496
18.90	0.4	400	4.32	396	396
18.80	0.3	300	4.32	296	296
18.70	0.2	200	4.32	196	196
18.60	0.1	100	4.32	96	96
18.50	0.0	-	4.32	(4)	(4)
18.40	-0.1	(100)	4.32	(104)	(104)
18.30	-0.2	(200)	4.32	(204)	(204)
18.20	-0.3	(300)	4.32	(304)	(304)
18.10	-0.4	(400)	4.32	(404)	(404)
18.00	-0.5	(500)	4.32	(504)	(504)

ที่มา: สายงานวิจัย บล. เอเชีย พลัส

Historical Return



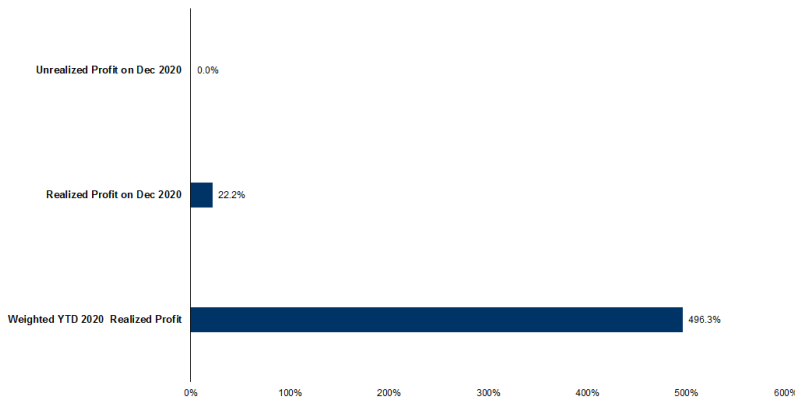
ที่มา: สายงานวิจัย บล. เอเชีย พลัส

Technical Chart



ที่มา: สายงานวิจัย บล. เอเชีย พลัส

Tracking Performance



หมายเหตุ: การคำนวณผลตอบแทนจะใช้ราคาปิดในวันนับวันเป็นต้นไป โดยไม่รวมค่าคอมมิชชั่น ค่าธรรมเนียม และค่าธรรมเนียมการซื้อขายอื่น ๆ

ที่มา: สายงานวิจัย บล. เอเชีย พลัส

Top 20 Most Active Volume

	Future	Settle Price	Basis	ASP Theory Price	Vol	OI	OI Change	Leverage	Resistance	Support
1	IRPCH21	3.99	-0.05	4.03	101482	5463	19	11.81	18.49	3.69
2	SUPERH21	1.04	0.02	1.02	94512	26103	4	6.71	1.07	0.99
3	TMBH21	1.16	0.01	1.15	45196	1550	1000	7.57	1.26	1.15
4	JASH21	3.23	0.01	3.22	15080	4117	2	7.06	3.33	3.16
5	ESSO21	8.50	-0.05	8.54	14976	3	0	6.82	8.96	7.80
6	BANPUH21	11.25	-0.05	11.28	14297	1974	1	13.52	11.25	10.41
7	KCEH21	46.70	-0.05	46.69	9879	2651	0	8.79	53.65	41.88
8	IVLH21	37.56	0.06	37.45	8512	1020	100	9.14	40.02	36.68
9	GUNKULH21	2.68	0.02	2.66	7590	4706	-1	10.00	2.70	2.52
10	EAH21	61.48	-0.52	61.92	7586	404	4	10.46	68.50	48.47
11	TRUEH21	3.47	0.01	3.46	7000	4102	-1001	9.11	3.68	3.44
12	GPSCH21	79.60	-0.15	79.64	5812	379	-19	9.09	87.43	72.16
13	PTTGCH21	59.00	-1.25	60.17	5125	156	21	9.79	62.25	58.24
14	ICHIH21	9.58	0.13	9.44	5096	278	0	5.78	9.92	8.51
15	WHAH21	3.11	0.01	3.10	4785	16207	1001	7.42	3.12	2.91
16	WHAH21	3.11	0.01	3.10	4785	16207	1001	7.42	3.12	2.91
17	BEAUTYH21	1.65	-0.01	1.66	4759	1010	500	5.46	1.66	1.65
18	SIRIH21	0.83	0.00	0.83	4422	3261	17	7.28	0.83	0.74
19	TTAH21	6.25	-0.10	6.34	4222	116	20	15.19	6.46	5.12
20	TASCOH21	18.50	0.00	18.47	4121	637	0	4.73	19.18	18.01

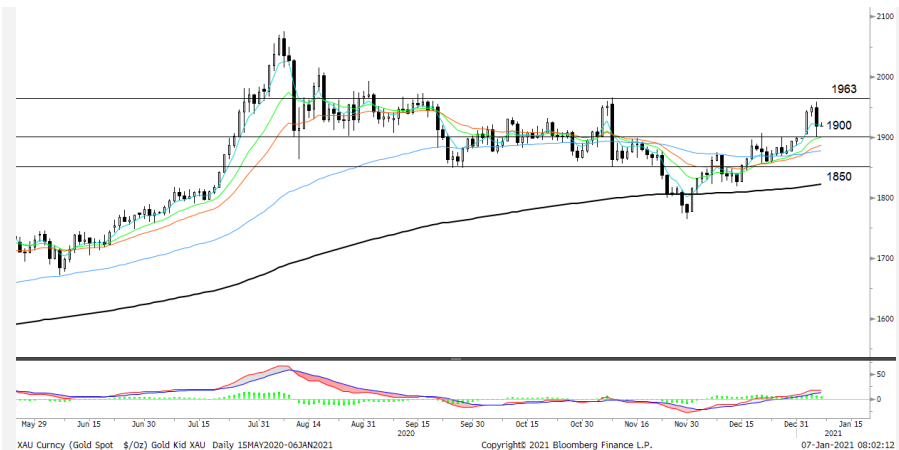
Gold Futures

ราคาทองคำตลาดสหรัฐเมื่อคืน ดิ่งลงแรง 31.3 เหรียญฯ หรือ 1.6% ปิดอยู่ที่ 1,918.3 เหรียญฯ เกิดจากแรงขายทำกำไร หลังราคาปรับขึ้นตั้งแต่ต้นปีรวมแล้วกว่า 50 เหรียญฯ นอกจากนี้การพุ่งขึ้นของตลาดหุ้นดาวโจนส์สหรัฐเมื่อคืนไปกว่า 437.8 จุด หรือ 1.44% แรงหนุนจากการที่พรรคเดโมแครตจะได้รับชัยชนะการเลือกตั้งสมาชิกวุฒิสภาจอร์เจีย ซึ่งจะทำให้มีการออกมาตรการกระตุ้นเศรษฐกิจรอบใหม่เพื่อเยียวยาผลกระทบจากโควิด-19 ส่งผลให้เกิดการโยกเม็ดเงินลงทุนเข้าสินทรัพย์เสี่ยง แทนทองคำในฐานะสินทรัพย์ปลอดภัย สำหรับวันนี้และพรุ่งนี้ ต้องติดตามการประชุมธนาคารกลางยุโรป (อีซีบี) และการรายงานข้อมูลเศรษฐกิจสำคัญของสหรัฐ ได้แก่ จำนวนผู้ขอรับสวัสดิการว่างงานรายสัปดาห์, ดุลการค้า และการจ้างงานนอกภาคการเกษตร เป็นต้น

กลยุทธ์การลงทุน

ราคาทองคำ GFG21 เมื่อคืน ปรับลดลงตามราคาตลาดโลกรวม 410 บาท ปิดอยู่ที่ 27,370 บาท เทียบเท่า 1,923 เหรียญฯ ใกล้เคียงราคาทองคำตลาด spot ล่าสุดที่เคลื่อนไหว 1,922-1,923 เหรียญฯ คาดราคาทองคำ GFG21 วันนี้ จะอยู่ในกรอบ 27,250-27,500 บาท การพุ่งขึ้นแรงของราคาทองคำตั้งแต่ปี ทำให้ราคาเกิดการปรับฐานลงมา และยังมีกรอบเคลื่อนไหวที่ผันผวน ฝ่ายวิจัยจึงแนะนำให้นักลงทุน Trading บริเวณ 1,910-1,940 เหรียญฯ หรือ 27,180-27,610 บาท และ กำหนดจุด Cut Loss ไว้ 100 บาทจากทุน เพื่อป้องกันความเสี่ยง หากราคาเคลื่อนไหวผิดคาด

เทคนิค Gold Spot



ที่มา: สายงานวิจัย บล. เอเชีย พลัส

GOLD Technical: Breakout แนวต้านบริเวณ \$1900 พร้อมเกิด Gap Up บ่งชี้แรงซื้อเข้าสนับสนุน คาดอยู่ในจังหวะการฟื้นตัวต่อ ประเมินกรอบการเคลื่อนไหวไว้ที่ \$1900-\$1963 ขณะที่ MACD เคลื่อนที่เหนือแกนศูนย์ สะท้อนโมเมนตัมเชิงบวก

Gold Futures

FUTURES	Last	Chg	%Chg	Vol.	OI	OI Chg
GFG21	27,370	-440	-1.58	104	542	10
GFJ21	27,260	-570	-2.05	69	434	27
GFJ21	27,450	-450	-1.61	12	19	11

Mini Gold Futures

FUTURES	Last	Chg	%Chg	Vol.	OI	OI Chg
GF10G21	27,370	-450	-1.62	5,012	7,428	80
GF10J21	27,420	-440	-1.58	1,967	6,378	-47
GF10M21	27,470	-440	-1.58	753	577	-89

หมายเหตุ : ราคาปิดของ Gold Futures (Night Session) Settle ณ เวลา 22.00 น. และปริมาณการซื้อขายเกิดขึ้นในช่วงเวลา 19.30-22.30 น.
ที่มา : สายงานวิจัย บล.เอเชีย พลัส

ASPS Gold Valuation Matrix (เหรียญฯ/ทรอยออนซ์)

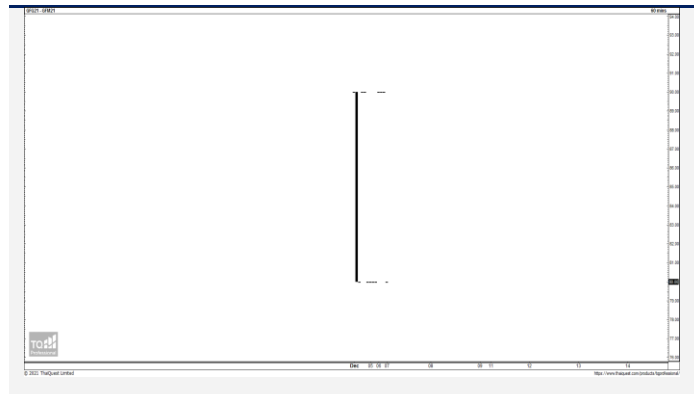
	▼					▶					
	93	94	95	96	97	98	99	100	101	102	103
40	1,617.66	1,589.21	1,560.76	1,532.31	1,503.86	1,475.41	1,446.96	1,418.52	1,390.07	1,361.62	1,333.17
43	1,616.71	1,588.26	1,559.81	1,531.36	1,502.91	1,474.47	1,446.02	1,417.57	1,389.12	1,360.67	1,332.22
46	1,615.76	1,587.31	1,558.86	1,530.42	1,501.97	1,473.52	1,445.07	1,416.62	1,388.17	1,359.72	1,331.28
49	1,614.82	1,586.37	1,557.92	1,529.47	1,501.02	1,472.57	1,444.12	1,415.67	1,387.23	1,358.78	1,330.33
52	1,613.87	1,585.42	1,556.97	1,528.52	1,500.07	1,471.62	1,443.18	1,414.73	1,386.28	1,357.83	1,329.38
55	1,612.92	1,584.47	1,556.02	1,527.57	1,499.13	1,470.68	1,442.23	1,413.78	1,385.33	1,356.88	1,328.43
58	1,611.97	1,583.53	1,555.08	1,526.63	1,498.18	1,469.73	1,441.28	1,412.83	1,384.38	1,355.94	1,327.49
61	1,611.03	1,582.58	1,554.13	1,525.68	1,497.23	1,468.78	1,440.33	1,411.89	1,383.44	1,354.99	1,326.54
64	1,610.08	1,581.63	1,553.18	1,524.73	1,496.28	1,467.84	1,439.39	1,410.94	1,382.49	1,354.04	1,325.59
67	1,609.13	1,580.68	1,552.24	1,523.79	1,495.34	1,466.89	1,438.44	1,409.99	1,381.54	1,353.09	1,324.65
70	1,608.19	1,579.74	1,551.29	1,522.84	1,494.39	1,465.94	1,437.49	1,409.04	1,380.60	1,352.15	1,323.70
73	1,607.24	1,578.79	1,550.34	1,521.89	1,493.44	1,464.99	1,436.55	1,408.10	1,379.65	1,351.20	1,322.75

การแปลงราคาทองคำให้เป็นบาท

GOLD Londin AM (USD/Ounce)	FX (บาท/ USD)				
	29.50	29.75	30.00	30.25	30.50
1,750	24,539	24,747	24,955	25,163	25,371
1,780	24,960	25,171	25,383	25,594	25,806
1,810	25,380	25,595	25,810	26,025	26,241
1,840	25,801	26,019	26,238	26,457	26,675
1,870	26,222	26,444	26,666	26,888	27,110
1,900	26,642	26,868	27,094	27,320	27,545
1,930	27,063	27,292	27,522	27,751	27,980
1,960	27,483	27,716	27,949	28,182	28,415
1,990	27,904	28,141	28,377	28,614	28,850

ที่มา: สายงานวิจัย บล. เอเชีย พลัส

Spread ระหว่าง GFZ20 – GFJ21



ที่มา: สายงานวิจัย บล. เอเชีย พลัส

คำนวณกำไรขาดทุนของ Gold Futures

บัลลงทอนรายย่อย (ค่าธรรมเนียม 490.10 บาท/สัญญา/ข้าง)				
ราคาปิด future	เปลี่ยนแปลง	กำไร (ขาดทุน)	ค่าธรรมเนียม+ VAT (บาท)	กำไร (ขาดทุน)สุทธิ
27,620.00	250.0	12,500	(1,049)	11,451
27,570.00	200.0	10,000	(1,049)	8,951
27,520.00	150.0	7,500	(1,049)	6,451
27,470.00	100.0	5,000	(1,049)	3,951
27,420.00	50.0	2,500	(1,049)	1,451
27,370.00	0.0	-	(1,049)	(1,049)
27,320.00	-50.0	(2,500)	(1,049)	(3,549)
27,270.00	-100.0	(5,000)	(1,049)	(6,049)
27,220.00	-150.0	(7,500)	(1,049)	(8,549)
27,170.00	-200.0	(10,000)	(1,049)	(11,049)
27,120.00	-250.0	(12,500)	(1,049)	(13,549)

ที่มา: สายงานวิจัย บล. เอเชีย พลัส

คำนวณกำไรขาดทุนของ Mini Gold Futures

บัลลงทอนรายย่อย (ค่าธรรมเนียม 98.10 บาท/สัญญา/ข้าง)				
ราคาปิด future	เปลี่ยนแปลง	กำไร (ขาดทุน)	ค่าธรรมเนียม+ VAT (บาท)	กำไร (ขาดทุน)สุทธิ
27,620.00	250.0	2,500	(210)	2,290
27,570.00	200.0	2,000	(210)	1,790
27,520.00	150.0	1,500	(210)	1,290
27,470.00	100.0	1,000	(210)	790
27,420.00	50.0	500	(210)	290
27,370.00	0.0	-	(210)	(210)
27,320.00	-50.0	(500)	(210)	(710)
27,270.00	-100.0	(1,000)	(210)	(1,210)
27,220.00	-150.0	(1,500)	(210)	(1,710)
27,170.00	-200.0	(2,000)	(210)	(2,210)
27,120.00	-250.0	(2,500)	(210)	(2,710)

ที่มา: สายงานวิจัย บล. เอเชีย พลัส