

DERIVATIVES TALK

กลยุทธ์การลงทุนอนุพันธ์

11 มกราคม 2564



SET50 Futures:

ประเมิน SET50 ยังอยู่ในภาวะผันผวนทิศทางขึ้น หนุนด้วย Fund Flow และกระแสบวก
ดัชนี Trading S50H21 กรอบ 965 - 980 จุด และให้เปิด Long ที่กรอบล่าง

SET50 Option:

แนะนำให้ปรับไปรอเปิด Long S50H21C975 ที่ 42 จุด (SET50=970) เป้าทำกำไรที่ 57
จุด (SET50= 985) Cut Loss 3 จุด Fund Flow ยังเป็นแรงหนุนที่สำคัญของ SET50

Single Stock Futures:

ปรับราคาเปิด Long BDMSH21 ไปที่ 21.50 บาท เป้าทำกำไรที่ 22.30 บาท Cut
Loss 0.30 บาทจากทุน แนวคิดที่ให้ออกชนสามารถจัดหาวัคซีน Covid-19 หนุนราคาหุ้น

สถานะ Long ADVANCH21 ทุน 176 บาท ปิดรับกำไร 63% แนะนำให้เปิด Long
PTTH21 ที่ 42.25 บาท เป้าทำกำไรที่ 43.75 บาท Cut Loss 0.50 บาทจากทุน

Gold Futures:

ราคาทองคำถูกขายทำกำไร ลงมาระดับต่ำกว่า 1850\$ เชื่อว่า Downside ระยะสั้นมีไม่
มาก Trading GFG21 กรอบ 26150-26530 บาท (1820-1850\$) และ Long กรอบล่าง

SET50 Index Futures / Option P. 2

Single Stock Futures P. 4

Gold Futures P. 7

*ภายใต้สภาวะที่ตลาดเผชิญกับความผันผวนสูง ทำให้การปรับกลยุทธ์ใน Derivative Talk ต้องสามารถ
ดำเนินการได้อย่างรวดเร็วขึ้น ฝ่ายวิจัยจึงได้มีการ
เพิ่มช่องทางติดตามคำแนะนำกลยุทธ์การซื้อขาย
ระหว่างวันทำการผ่าน 2 ช่องทาง เพื่อให้นักลงทุน
สามารถปรับเปลี่ยนกลยุทธ์ได้มีประสิทธิภาพมาก
ยิ่งขึ้น คือ

- แอปพลิเคชัน: [ASP Smart](#)
- Telegram: [ASIA PLUS GROUP](#)
(<http://bit.ly/TeleAsiaplusgroup>)

สถานะของนักลงทุน

All Futures	Long(Short) Position : Contract			Accumulated Long(Short)		
	Long	Short	Net	2 Days	1 Weeks	1 Months
Institution	252,921	202,621	50,300	52,212	-103,339	-160,586
Foreign	145,673	143,220	2,453	-45,013	-103,689	-65,214
Retail	315,023	367,776	-52,753	-7,199	207,028	226,300

SET50 Futures	Long(Short) Position : Contract			Accumulated Long(Short)		
	Long	Short	Net	2 Days	1 Weeks	1 Months
Institution	52,434	46,769	5,665	8,239	27,679	-152
Foreign	94,433	88,288	6,145	4,482	-15,199	10,595
Retail	117,876	129,686	-11,810	-12,721	-12,480	-10,443

Single Stock Futures	Long(Short) Position : Contract			Accumulated Long(Short)		
	Long	Short	Net	2 Days	1 Weeks	1 Months
Institution	182,087	145,385	36,702	35,024	-159,225	-190,314
Foreign	28,577	30,066	-1,489	-35,915	-78,035	-64,540
Retail	164,126	199,339	-35,213	891	237,260	254,854

Metal Futures	Long(Short) Position : Contract			Accumulated Long(Short)		
	Long	Short	Net	2 Days	1 Weeks	1 Months
Institution	4,799	4,431	368	-371	2,062	-217
Foreign	22,655	24,416	-1,761	-12,589	-10,470	-15,449
Retail	17,634	16,241	1,393	12,960	8,408	15,666

Call Option	Long(Short) Position : Contract			Accumulated Long(Short)		
	Long	Short	Net	2 Days	1 Weeks	1 Months
Institution	525	316	209	249	393	-1,645
Foreign	100	53	47	-3	361	1,702
Retail	3,041	3,197	-156	-245	-750	-438

Put Option	Long(Short) Position : Contract			Accumulated Long(Short)		
	Long	Short	Net	2 Days	1 Weeks	1 Months
Institution	2,092	888	1,204	642	5,582	5,372
Foreign	1	388	-387	-831	149	2,392
Retail	4,058	4,874	-816	339	-5,243	-7,591

ที่มา: ฝ่ายงานวิจัย บล. เอเชีย พลัส

RESEARCH DIVISION

บริษัทหลักทรัพย์ เอเชีย พลัส

เกิดศักดิ์ ทวีระธรรม

นักวิเคราะห์ปัจจัยพื้นฐานด้านตลาดทุน และทางเทคนิค
เลขทะเบียนนักวิเคราะห์: 004132

ประสิทธิ์ รัตนกิจมงคล, CISA, CFA

นักวิเคราะห์ปัจจัยพื้นฐานด้านตลาดทุน และด้านเทคนิค
เลขทะเบียนนักวิเคราะห์: 025917

นวลพรรณ น้อยรัชชกุล

นักวิเคราะห์ปัจจัยพื้นฐานด้านตลาดทุน และด้านเทคนิค
เลขทะเบียนนักวิเคราะห์: 019994

ชาญชัย พันทการนกิจ

นักวิเคราะห์ปัจจัยพื้นฐานด้านตลาดทุน และทางเทคนิค
เลขทะเบียนนักวิเคราะห์: 064045

ณัฐธร เกิดเมตร

ผู้ช่วยนักวิเคราะห์

SET50 Overview

จากมุมมองของกระทรวงสาธารณสุขที่ประเมินสถานการณ์การแพร่ระบาดของ COVID-19 ในประเทศโดยรวมที่จำนวนผู้ติดเชื้อรายวันเริ่มนิ่งและมีแนวโน้มลดลงในอีก 2 สัปดาห์ ทำให้สัปดาห์นี้จะมีการพิจารณาเรื่องของการผ่อนคลายมาตรการผ่อนปรนมากขึ้น ส่วนอีกมุมมองหนึ่งมีความคืบหน้าของวัคซีนที่เผยว่าภายในเดือน พ.ค. 64 จะสามารถจัดซื้อได้ วัคซีนได้รวม 28 ล้านโดส (สำหรับประชาชน 14 ล้านคนหรือคิดเป็น 20 % ของประชากรทั้งประเทศ) โดยจะเริ่มจัดซื้อได้ตั้งแต่ ก.พ.64 เป็นต้นไป ทั้งนี้หากศึกษาการตอบสนองของตลาดหุ้นของประเทศได้รับวัคซีนป้องกัน COVID-19 เช่น อังกฤษ และ สหรัฐฯ พบว่านักลงทุนจะตอบสนองในเชิงบวก สะท้อนได้จากอัตราผลตอบแทนของตลาดหุ้น ณ วันที่เริ่มมีการได้รับวัคซีนถึงปัจจุบันเพิ่มขึ้นเฉลี่ย 4.8% แม้จำนวนผู้ติดเชื้อ COVID-19 ของประเทศเหล่านั้นจะยังเพิ่มสูงขึ้นก็ตาม ส่วนประเด็นต่างประเทศ สัปดาห์นี้ให้ความสนใจไปที่มาตรการกระตุ้นเศรษฐกิจเพิ่มเติมของสหรัฐฯ หลังจากการรายงานตัวเลขการจ้างงานนอกภาคการเกษตรเดือน ธ.ค. ออกมาน้อยกว่าคาด ทั้งนี้ นักลงทุนเชื่อว่าจะเห็นแผนการกระตุ้นเพิ่มเติมของ Biden ในวงเงินไม่ต่ำกว่า 1 ล้านล้านเหรียญฯ ซึ่งเชื่อว่าจะหนุนต่อทิศทางของหุ้นกลุ่มพลังงาน ปิโตรฯ ภายใต้ปัจจัยแวดล้อมที่มีน้ำหนักทางบวกข้างต้น คาด SET50 Index อยู่ในช่วงปรับขึ้นต่อตามกรอบ 970-985 จุด

SET50 Index Futures

Direction Trading: ประเมิน SET50 ยังอยู่ในภาวะผันผวนทิศทางขึ้น หนุนด้วย Fund Flow และกระแสบวกวัคซีน Trading S50H21 กรอบ 965 - 980 จุด และให้เปิด Long ที่กรอบล่าง

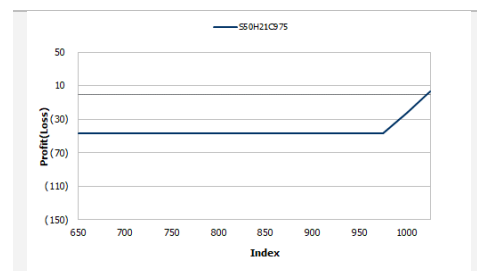
Spread Trading: คาดการณ์ Spread ระหว่าง S50M21 ลบด้วย S50H21 ณ วันที่ 30 มี.ค. 2564 จะเท่ากับ -6.42 จุด ปัจจุบันอยู่ที่ -3.70 จุด ประเมิน Spread ยังไม่เปิดกว้างมากพอจึงแนะนำ Wait & See

SET50 Option: แนะนำให้ปรับไปรอเปิด Long S50H21C975 ที่ 42 จุด (SET50= 970) เป้าทำกำไรที่ 57 จุด (SET50= 985) Cut Loss 3 จุด Fund Flow ยังเป็นแรงหนุนที่สำคัญของ SET50

	SET50	S50H21	S50M21
แนวรับ	970	965	960
แนวต้าน	985	980	975

*ภายใต้สภาวะที่ตลาดเผชิญกับความผันผวนสูง ฝ่ายวิจัยจึงได้มีการเพิ่มช่องทางติดตามคำแนะนำ กลยุทธ์การซื้อขายระหว่างวันผ่าน 2 ช่องทาง คือ

- แอปพลิเคชัน: **ASP Smart**
- Telegram: **ASIA PLUS GROUP**
(<http://bit.ly/TeleAsiaplusgroup>)



หมายเหตุ : ตัวคูณดัชนีเท่ากับ 200 บาท ต่อ 1 จุด ของดัชนี

	Last	1Yr Hist. Volatility	2Week Hist. Volatility
SET50 Index	977.59	34.48935	28.71296

Call Option

	Premium	Chg	Break Even	Intrinsic Value	Time Value	All-in-Premium	Theory Price	Volume	Open Interest	Implied Volatility	Delta	Effective Gearing	Time Decay
S50H21C975	46.80	9.30	> 1021.8	2.59	44.21	4.52%	44.33	703	1619	26.17	0.52	10.81	0.0
S50H21C950	61.00	11.50	> 1011	27.59	33.41	3.42%	57.02	280	1514	28.21	0.59	9.39	0.0
S50H21C925	77.70	12.70	> 1002.7	52.59	25.11	2.57%	71.88	90	1067	28.07	0.67	8.45	0.0
S50H21C900	96.10	12.80	> 996.1	77.59	18.51	1.89%	88.87	63	934	29.93	0.73	7.44	0.0
S50H21C875	103.80	8.10	> 978.8	102.59	1.21	0.12%	107.82	1	247	na	1.00	9.42	0.0

Put Option

	Premium	Chg	Break Even	Intrinsic Value	Time Value	All-in-Premium	Theory Price	Volume	Open Interest	Implied Volatility	Delta	Effective Gearing	Time Decay
S50H21P975	50.70	-13.30	< 924.3	0.00	50.70	-5.45%	47.77	193	226	26.98	-0.48	-9.16	-0.1
S50H21P950	39.70	-10.30	< 910.3	0.00	39.70	-6.88%	35.48	232	816	27.95	-0.40	-9.53	-0.1
S50H21P925	31.20	-8.10	< 893.8	0.00	31.20	-8.57%	25.37	289	947	29.04	-0.33	-9.70	-0.1
S50H21P900	24.70	-7.10	< 875.3	0.00	24.70	-10.46%	17.38	401	2109	30.15	-0.26	-9.64	-0.1
S50H21P875	19.10	-5.60	< 855.9	0.00	19.10	-12.45%	11.35	1065	3124	31.28	-0.21	-9.68	-0.1

ที่มา: สายงานวิจัย บล. เอเซีย พลัส

ภาพรวมการซื้อขาย SET50 Index

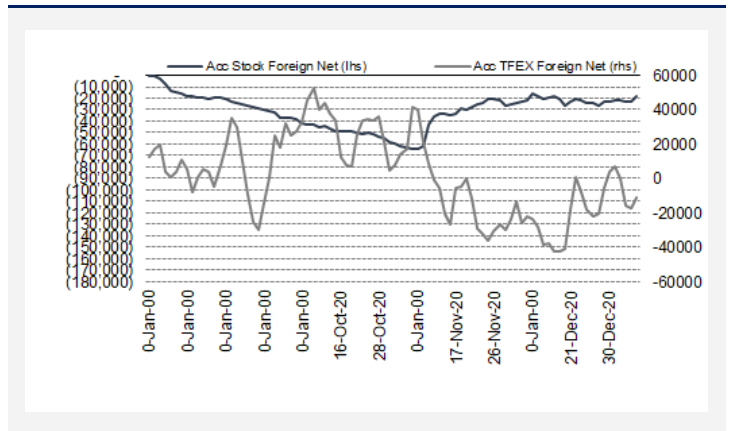
UNDERLYING	Close	Chg	%Chg	สรุปการซื้อขาย
SET50	977.59	22.20	2.27%	8/1/21

Symbol	Settle	Chg	%Chg	Vol.	OI	OI Chg
S50Z20	922.59	0.0	0.0%	46,709	33,935	-15,919
S50F21	974.00	22.0	2.3%	274	397	23
S50H21	970.90	21.1	2.2%	232,273	279,802	-115
S50M21	967.30	21.0	2.2%	25,082	21,498	489
S50U21	964.40	20.9	2.2%	5,343	7,855	-43
S50Z21	963.80	20.7	2.1%	1,758	1,651	0

SET50 Futures Long(Short) : สัญญา	สถานะ Long(Short)			สถานะ Long(Short)		
	Long	Short	Net	2 วัน	2 สัปดาห์	QTD
สถาบัน	250,304	201,417	48,887	8,239	15,109	-43,312
ต่างชาติ	145,673	142,779	2,894	4,482	-3,433	-54,307
รายย่อย	307,924	359,705	-51,781	-12,721	-11,676	97,619

ที่มา: สายงานวิจัย บล. เอเชีย พลัส

ความสัมพันธ์สถานะของนักลงทุนต่างประเทศในตราสารทุน
และ SET50 Futures



ที่มา: สายงานวิจัย บล. เอเชีย พลัส

คาดการณ์ Spread ณ สิ้นเดือนจาก ASPS Model

	เป้าหมาย Spread ซีรียโกล - ซีรียโกล				
	S50J20	S50K20	S50M20	S50N20	S50Q20
	ณ 29 เม.ย.63	ณ 28 พ.ค.63	ณ 29 มิ.ย.63	ณ 30 ก.ค.63	ณ 28 ส.ค.63
S50J20					
S50K20	-1.60				
S50M20	-1.32	0.28			
S50N20	-1.47	0.13	-0.15		
S50Q20	-5.84	-4.23	-4.52	-4.37	
S50U20	-6.88	-5.28	-5.56	-5.41	-1.04

*สมมติฐานอัตราดอกเบี้ยนโยบายระหว่าง มิ.ย. - ก.ย. 63 เท่ากับ 0.5%

ที่มา: สายงานวิจัย บล. เอเชีย พลัส

SET50 ที่ระดับค่า PER ต่างๆ

SET 50 Sensitivity	ม.ค. 62E	มี.ค. 62E	เม.ย. 62E	พ.ค. 62E	มิ.ย. 62E	ก.ย. 62E	ธ.ค. 62E
PER 15.5	898	870	857	843	830	789	748
PER 16	926	899	885	871	857	815	773
PER 16.5	955	927	912	898	883	840	797
PER 17	984	955	940	925	910	866	821
PER 17.5	1,013	983	967	952	937	891	845
PER 18	1,042	1,011	995	979	964	916	869
PER 18.5	1,071	1,039	1,023	1,007	990	942	893
PER 19	1,100	1,067	1,050	1,034	1,017	967	918

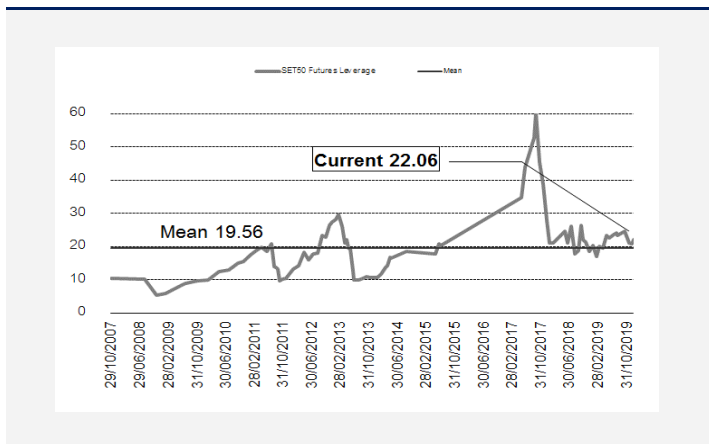
ที่มา: สายงานวิจัย บล. เอเชีย พลัส

คำนวณกำไรขาดทุนของ SET50 Futures

นักลงทุนรายย่อย					
(ค่าธรรมเนียม 87.10 บาท/สัญญา/ข้าง)					
ราคาปิด Futures	chg (จุด) เทียบกับ	กำไร (ขาดทุน)	ค่าธรรมเนียม+ VAT (บาท)	กำไร (ขาดทุน)สุทธิ	
975.90	5.0	1,000	(186)	814	
974.90	4.0	800	(186)	614	
973.90	3.0	600	(186)	414	
972.90	2.0	400	(186)	214	
971.90	1.0	200	(186)	14	
970.90	0.0	0.0	(186)	(186)	
969.90	-1.0	(200)	(186)	(386)	
968.90	-2.0	(400)	(186)	(586)	
967.90	-3.0	(600)	(186)	(786)	
966.90	-4.0	(800)	(186)	(986)	
965.90	-5.0	(1,000)	(186)	(1,186)	

ที่มา: สายงานวิจัย บล. เอเชีย พลัส

ระดับ Leverage ของ SET50 Futures



ที่มา: Thailand Clearing House, ฝ่ายวิจัย ASPS

Single Stock Futures

Long PTTH21

มุมมองเศรษฐกิจที่กำลังฟื้นตัว หนุนให้ราคาน้ำมันดิบปรับตัวขึ้นสูงกว่า 50 เหรียญฯ ถือเป็นบวกต่อหุ้นน้ำมันอย่าง PTT (ถือว่า Laggard WTD ราคาน้ำมันดิบปรับตัวสูงกว่า 10% ขณะที่ PTT ปรับขึ้นเพียง 0.59%) ประเมินผลการดำเนินงานค่อยๆ ฟื้นตัวตามเศรษฐกิจในภาพใหญ่ หนุน Demand ปิโตรเลียมและปิโตรเคมี นอกจากนี้ ช่วงสั้นมีบริษัทลูก OR เป็นสี่สันทกเข้าเทรด FV ปี 2564 เท่ากับ 45 บาท Upside 5% ภาพทางเทคนิค อยู่ในจังหวะฟื้นตัว โดยทำจังหวะ Higher Low เหนือเส้น EMA 10 วัน ระยะถัดไป หากเกิดการ Breakout แนวต้านระยะสั้นบริเวณ 42.75 บาทได้ จะเป็นการเปิด Upside มีโอกาสปรับขึ้นต่อ ทดสอบแนวต้านถัดไปที่ 43.75 บาท

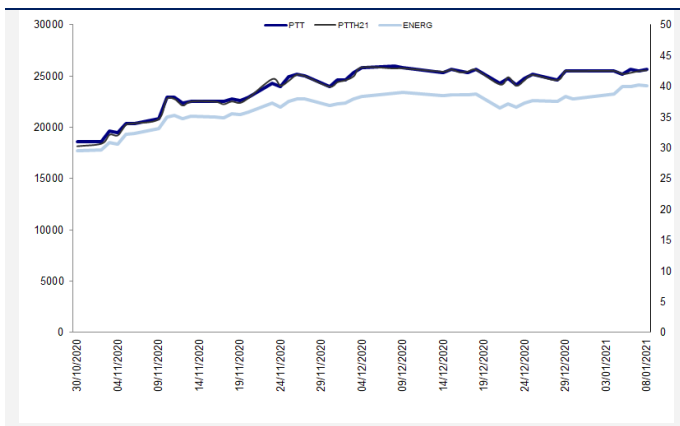
กลยุทธ์การลงทุน

แนะนำ Long PTTH21 บริเวณ 42.25 บาท เป้าทำกำไรไปที่ 43.75 บาท และ Cut Loss 0.50 บาทจากทุน

Future								Underlying			
Future	Settle Price	Basis	ASP Theory Price	Vol	OI	OI Change	Leverage	Upside	PER 63F	PBV 63F	EPS GROWTH 63F
PTTH21	42.60	-0.15	42.69	2464	795	100	12.50	5.26%	18.03	1.27	67.24%

ที่มา: สายงานวิจัย บล. เอเชีย พลัส

Historical Price



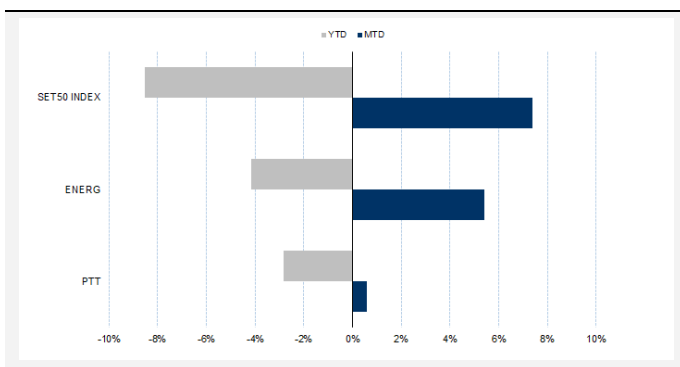
ที่มา: สายงานวิจัย บล. เอเชีย พลัส

คำนวณกำไรขาดทุนของ Stock Futures

บัลลงทุนรายย่อย					
ราคาปิด future	chg (จุด) เกี่ยวกับราคา	กำไร (บาท)	ค่าธรรมเนียม +VAT (บาท)	กำไรสุทธิ (บาท)	กำไรสุทธิ (บาท)
43.10	0.5	500	3.27	497	497
43.00	0.4	400	3.27	397	397
42.90	0.3	300	3.27	297	297
42.80	0.2	200	3.27	197	197
42.70	0.1	100	3.27	97	97
42.60	0.0	-	3.27	(3)	(3)
42.50	-0.1	(100)	3.27	(103)	(103)
42.40	-0.2	(200)	3.27	(203)	(203)
42.30	-0.3	(300)	3.27	(303)	(303)
42.20	-0.4	(400)	3.27	(403)	(403)
42.10	-0.5	(500)	3.27	(503)	(503)

ที่มา: สายงานวิจัย บล. เอเชีย พลัส

Historical Return



ที่มา: สายงานวิจัย บล. เอเชีย พลัส

Technical Chart



ที่มา: สายงานวิจัย บล. เอเชีย พลัส

Single Stock Futures

Long BDMSH21

ความคืบหน้าล่าสุดกรณี รพ. เอกชน จะนำเข้าวัคซีนโควิด-19 เข้ามาให้บริการ โดย คาดจะดำเนินการภายใน 1-3 เดือน ประเมินเป็น Sentiment บวกต่อกลุ่มการแพทย์ โดยเฉพาะ รพ.ที่มีจุดบริการหลากหลายแห่งเช่น BDMS ขณะที่หากประเมินดัชนีกลุ่ม การแพทย์ ปี 2563 ปรับตัวลดลงกว่า 17.3% เมื่อเทียบกับตลาดที่ลดลง 10.4% เชื่อว่า น่าจะสะท้อนปัจจัยกดดันไปมากแล้ว โดยจากทิศทางในระยะถัดไปน่าจะคาดหวังการ ฟิ้นตัวได้มากขึ้น จากการจัดสรรวัคซีนที่จะครอบคลุมมากขึ้น และแนวทางการควบคุม ระยะสั้นที่ผ่อนคลายมากกว่า หากเทียบกับ 2Q63

ภาพทางเทคนิค พักฐานในกรอบแคบที่ 20.60-21.20 บาท ระยะถัดไป หากเกิดการ Breakout แนวต้านบริเวณ 21.20 บาท จะเป็นการเปิด Upside สิ้นสุดรอบการพักตัว มี โอกาสแกว่งขึ้นต่อ โดยประเมินแนวต้านถัดไปบริเวณ 22.00 บาท

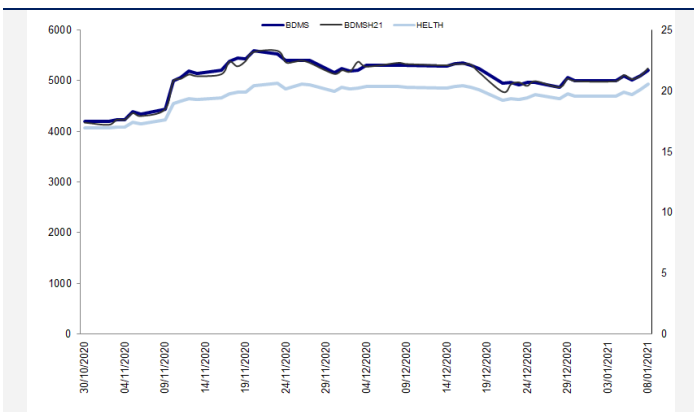
กลยุทธ์การลงทุน

ปรับจุดเข้า Long BDMSH21 ไปที่ 21.50 บาท เป้าทำกำไรที่ 22.30 บาทและ Cut Loss 0.30 บาทจากทุน

Future								Underlying			
Future	Settle Price	Basis	ASP Theory Price	Vol	OI	OI Change	Leverage	Upside	PER 63F	PBV 63F	EPS GROWTH 63F
BDMSH21	21.85	0.15	21.67	2888	1265	211	12.98	10.60%	39.82	3.73	11.24%

ที่มา: สายงานวิจัย บล. เอเชีย พลัส

Historical Price



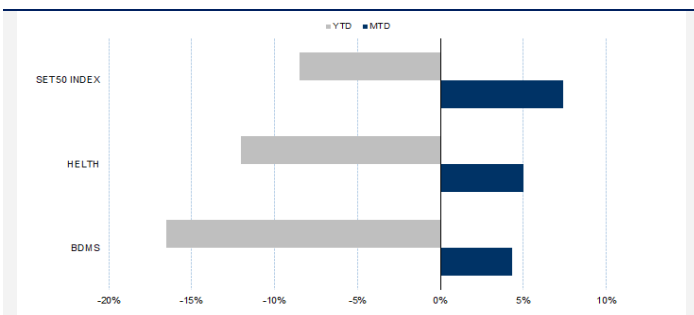
ที่มา: สายงานวิจัย บล. เอเชีย พลัส

คำนวณกำไรขาดทุนของ Stock Futures

นักลงทุนรายย่อย					
ราคาปิด future	chg (จุด) เทียบกับราคา	กำไร (บาท)	ค่าธรรมเนียม +VAT (บาท)	กำไรสุทธิ (บาท)	กำไรสุทธิ (บาท)
22.35	0.5	500	2.00	498	498
22.25	0.4	400	2.00	398	398
22.15	0.3	300	2.00	298	298
22.05	0.2	200	2.00	198	198
21.95	0.1	100	2.00	98	98
21.85	0.0	-	2.00	(2)	(2)
21.75	-0.1	(100)	2.00	(102)	(102)
21.65	-0.2	(200)	2.00	(202)	(202)
21.55	-0.3	(300)	2.00	(302)	(302)
21.45	-0.4	(400)	2.00	(402)	(402)
21.35	-0.5	(500)	2.00	(502)	(502)

ที่มา: สายงานวิจัย บล. เอเชีย พลัส

Historical Return



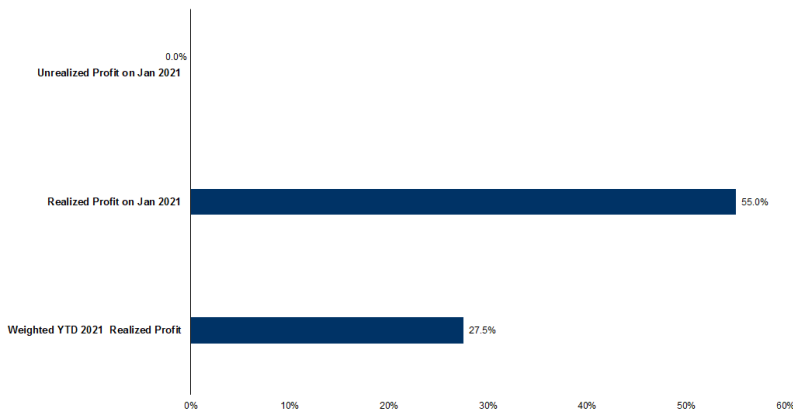
ที่มา: สายงานวิจัย บล. เอเชีย พลัส

Technical Chart



ที่มา: สายงานวิจัย บล. เอเชีย พลัส

Tracking Performance



หมายเหตุ: การคำนวณผลตอบแทนจะพิจารณาถึงค่าเฉลี่ยในวันและน้ำหนักสินทรัพย์ โดยพิจารณาจากมูลค่าเฉลี่ยที่ซื้อขายจริงและน้ำหนักสินทรัพย์ตามมูลค่าซื้อขาย

ที่มา: สายงานวิจัย บล. เอเชีย พลัส

Top 20 Most Active Volume

	Future	Settle Price	Basis	ASP Theory Price	Vol	OI	OI Change	Leverage	Resistance	Support
1	SUPERH21	1.07	0.02	1.05	55563	26103	4	6.91	1.09	1.00
2	IRPCH21	3.78	0.02	3.75	26842	5463	19	10.99	4.02	3.77
3	TMBH21	1.22	0.01	1.21	26686	1550	1000	7.96	1.27	1.16
4	TRUEH21	3.56	-0.02	3.57	12733	4102	-1001	9.42	3.70	3.45
5	SIRIH21	0.88	0.01	0.87	12511	3261	17	7.63	0.93	0.84
6	BANPUH21	9.74	0.14	9.59	12406	1974	1	11.48	10.53	8.89
7	JASH21	3.29	-0.01	3.30	9306	4117	2	7.24	3.36	3.17
8	BEAUTYH21	1.65	0.02	1.63	8545	1010	500	5.36	1.66	1.49
9	KTBH21	12.70	-0.10	12.78	6784	522	0	14.04	12.80	11.57
10	THCOMH21	10.17	-0.03	10.19	6630	3085	6	7.67	10.64	7.73
11	PSLH21	8.12	0.02	8.09	6425	3501	0	7.61	8.90	7.38
12	ICHIH21	9.60	0.00	9.59	5612	278	0	5.88	9.79	8.58
13	CHGH21	2.66	0.00	2.66	5022	1	0	10.00	2.66	2.51
14	EAH21	63.00	0.00	62.91	5019	404	4	10.63	64.10	50.33
15	LHH21	8.54	-0.01	8.54	4544	1718	0	11.84	8.59	8.14
16	IVLH21	37.75	0.00	37.70	4518	1020	100	9.20	40.07	36.94
17	KCEH21	49.85	-0.15	49.93	4498	2651	0	9.40	51.00	42.70
18	CPALLH21	58.48	0.23	58.17	3720	632	1104	13.21	60.38	56.15
19	BTSH21X	10.08	-0.02	10.09	3544	879	1	9.71	10.69	9.84
20	EPGH21	7.60	-0.45	8.04	3508	1	0	13.24	7.93	6.79

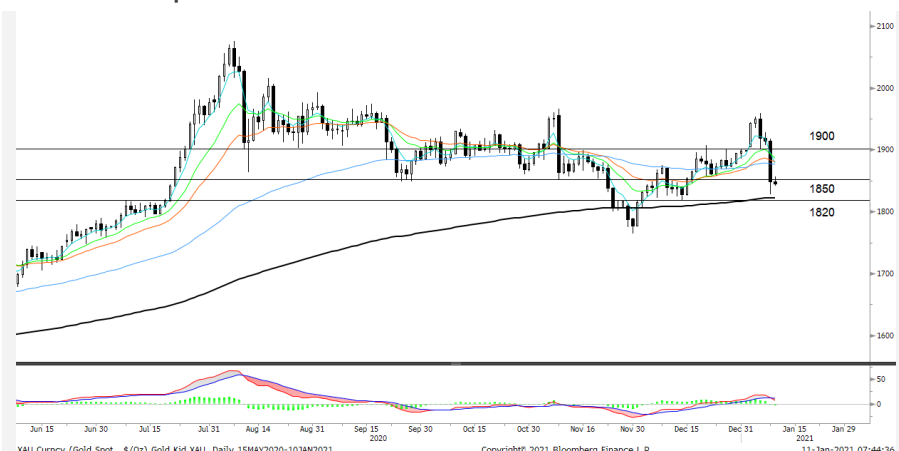
Gold Futures

ราคาทองคำตลาดสหรัฐเมื่อคืนวันศุกร์ที่ผ่านมา ร่วงลงแรง 65.7 เหรียญฯ หรือ 3.43% หลุดระดับ 1,900 เหรียญฯ มาปิดอยู่ที่ 1,847.8 เหรียญฯ จากแรงเทขาย หลังมีข่าวเชิงบวกเกี่ยวกับวัคซีนต้านโรคโควิด-19 ภายหลังบริษัทไฟเซอร์ได้เผยแพร่ผลการวิจัยที่ดำเนินการร่วมกับนักวิทยาศาสตร์จากมหาวิทยาลัยเท็กซัสระบุว่า วัคซีนต้านโรคโควิด-19 ที่ทางบริษัทพัฒนาขึ้นร่วมกับไบโอเอ็นเทคนั้น ดูเหมือนจะมีประสิทธิภาพในการจัดการกับไวรัสโควิด-19 สายพันธุ์ที่กลายพันธุ์ในอังกฤษและแอฟริกาใต้ นอกจากนี้การคาดหวังว่าแนวโน้มที่รัฐบาลชุดใหม่ของวอชิงตันจะผ่อนคลายมาตรการกระตุ้นเศรษฐกิจขนาดใหญ่ เพื่อเยียวยาผลกระทบจากโควิด-19 หนุนให้ตลาดหุ้นดาวโจนส์สหรัฐปิดบวก 56.84 จุด และค่าเงินดอลลาร์สหรัฐแข็งค่า ส่งผลให้ Dollar Index เมื่อวันศุกร์ ชัยขึ้น 0.3% ยืนเหนือ 90 จุด ปิดที่ 90.07 จุด ถือเป็นอีกปัจจัยกดดันต่อราคาทองคำ สำหรับสัปดาห์นี้ สหรัฐจะรายงานตัวเลขเศรษฐกิจ เช่น ดัชนี CPI, PPI, รายงานสรุปภาวะเศรษฐกิจของเฟด, ยอดค้าปลีก และดัชนีความเชื่อมั่นผู้บริโภคเป็นต้น

กลยุทธ์การลงทุน

ราคาทองคำ GFG21 เมื่อคืนวันศุกร์ที่ผ่านมา ปรับลดลงแรงตามตลาดโลกรวม 980 บาท ปิดอยู่ที่ 26,470 บาท เทียบเท่า 1,845.6 เหรียญฯ สูงกว่าราคาทองคำตลาด spot ล่าสุดที่เคลื่อนไหว 1,844-1,846 เหรียญฯ แม้ราคาทองคำถูกเทขายอย่างหนัก หลังมีพัฒนาการเชิงบวกของวัคซีน และการเมืองในสหรัฐที่ชัดเจน แต่ราคายังผันผวน ทำให้ฝ่ายวิจัยคงแนะนำให้นักลงทุน Trading บริเวณ 1,820-1,850 เหรียญฯ เทียบเท่า 26,100-26,530 บาท แต่หากราคาขายลดลงมาแตะกรอบล่าง แนะนำให้รอเปิดสถานะ Long GFG21 เนื่องจากคาดหวังการร่วงหนักของทองคำ จะนำไปสู่การ Rebound ระยะสั้น ทั้งนี้ นักลงทุนควรกำหนดจุด Cut Loss ไว้ 100 บาทจากทุน เพื่อป้องกันความเสี่ยงหากราคาเคลื่อนไหวผิดคาด

เทคนิควิเคราะห์ Gold Spot



ที่มา : สายงานวิจัย บล. เอเชีย พลัส

GOLD Technical: ถูกแรงขายกดดันเกิดเป็นแท่งเทียนแดงยาว บ่งชี้ว่ามีแรงขายเข้ากดดัน ทั้งนี้หากแนวรับบริเวณ \$1850 รับไม่อยู่ มีความเสี่ยงที่จะลงไปปรับฐานต่อ ประเมินแนวรับถัดไปอยู่บริเวณ \$1820

Gold Futures

FUTURES	Last	Chg	%Chg	Vol.	OI	OI Chg
GFG21	26,470	-560	-2.07	79	504	-14
GFJ21	26,380	-670	-2.48	29	454	15
GFM21	26,570	-620	-2.28	49	62	36

Mini Gold Futures

FUTURES	Last	Chg	%Chg	Vol.	OI	OI Chg
GF10G21	26,450	-610	-2.25	5,604	7,052	-347
GF10J21	26,510	-580	-2.14	1,801	6,180	14
GF10M21	26,550	-580	-2.14	1,057	1,016	133

หมายเหตุ : ราคาปิดของ Gold Futures (Night Session) Settle ณ เวลา 22.00 u. และปริมาณการซื้อขายเกิดขึ้นในช่วงเวลา 19.30-22.30 u.
ที่มา : สายงานวิจัย บล.เอเชีย พลัส

ASPS Gold Valuation Matrix (เหรียญฯ/ทรอยออนซ์)

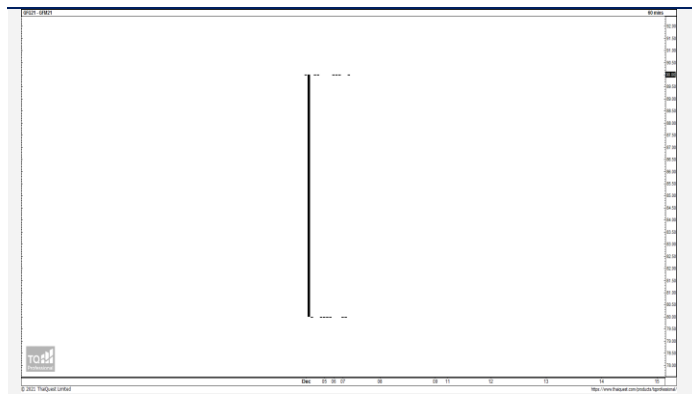
	←				Dollar Index				→			
	93	94	95	96	97	98	99	100	101	102	103	
Nymex (USD/Barrel)	40	1,617.66	1,589.21	1,560.76	1,532.31	1,503.86	1,475.41	1,446.96	1,418.52	1,390.07	1,361.62	1,333.17
	43	1,616.71	1,588.26	1,559.81	1,531.36	1,502.91	1,474.47	1,446.02	1,417.57	1,389.12	1,360.67	1,332.22
	46	1,615.76	1,587.31	1,558.86	1,530.42	1,501.97	1,473.52	1,445.07	1,416.62	1,388.17	1,359.72	1,331.28
	49	1,614.82	1,586.37	1,557.92	1,529.47	1,501.02	1,472.57	1,444.12	1,415.67	1,387.23	1,358.78	1,330.33
	52	1,613.87	1,585.42	1,556.97	1,528.52	1,500.07	1,471.62	1,443.18	1,414.73	1,386.28	1,357.83	1,329.38
	55	1,612.92	1,584.47	1,556.02	1,527.57	1,499.13	1,470.68	1,442.23	1,413.78	1,385.33	1,356.88	1,328.43
	58	1,611.97	1,583.53	1,555.08	1,526.63	1,498.18	1,469.73	1,441.28	1,412.83	1,384.38	1,355.94	1,327.49
	61	1,611.03	1,582.58	1,554.13	1,525.68	1,497.23	1,468.78	1,440.33	1,411.89	1,383.44	1,354.99	1,326.54
	64	1,610.08	1,581.63	1,553.18	1,524.73	1,496.28	1,467.84	1,439.39	1,410.94	1,382.49	1,354.04	1,325.59
	67	1,609.13	1,580.68	1,552.24	1,523.79	1,495.34	1,466.89	1,438.44	1,409.99	1,381.54	1,353.09	1,324.65
	70	1,608.19	1,579.74	1,551.29	1,522.84	1,494.39	1,465.94	1,437.49	1,409.04	1,380.60	1,352.15	1,323.70
	73	1,607.24	1,578.79	1,550.34	1,521.89	1,493.44	1,464.99	1,436.55	1,408.10	1,379.65	1,351.20	1,322.75

การแปลงราคาทองคำให้เป็นบาท

GOLD Londin AM (USD/Ounce)	FX (บาท/ USD)				
	29.50	29.75	30.00	30.25	30.50
1,750	24,539	24,747	24,955	25,163	25,371
1,780	24,960	25,171	25,383	25,594	25,806
1,810	25,380	25,595	25,810	26,025	26,241
1,840	25,801	26,019	26,238	26,457	26,675
1,870	26,222	26,444	26,666	26,888	27,110
1,900	26,642	26,868	27,094	27,320	27,545
1,930	27,063	27,292	27,522	27,751	27,980
1,960	27,483	27,716	27,949	28,182	28,415
1,990	27,904	28,141	28,377	28,614	28,850

ที่มา: สายงานวิจัย บล. เอเชีย พลัส

Spread ระหว่าง GFG21 – GFM21



ที่มา: สายงานวิจัย บล. เอเชีย พลัส

คำนวณกำไรขาดทุนของ Gold Futures

บัลลงทอนรายย่อย				
(ค่าธรรมเนียม 490.10 บาท/สัญญา/ข้าง)				
ราคาปิด future	เปลี่ยนแปลง	กำไร (ขาดทุน)	ค่าธรรมเนียม+ VAT (บาท)	กำไร (ขาดทุน)สุทธิ
26,720.00	250.0	12,500	(1,049)	11,451
26,670.00	200.0	10,000	(1,049)	8,951
26,620.00	150.0	7,500	(1,049)	6,451
26,570.00	100.0	5,000	(1,049)	3,951
26,520.00	50.0	2,500	(1,049)	1,451
26,470.00	0.0	-	(1,049)	(1,049)
26,420.00	-50.0	(2,500)	(1,049)	(3,549)
26,370.00	-100.0	(5,000)	(1,049)	(6,049)
26,320.00	-150.0	(7,500)	(1,049)	(8,549)
26,270.00	-200.0	(10,000)	(1,049)	(11,049)
26,220.00	-250.0	(12,500)	(1,049)	(13,549)

ที่มา: สายงานวิจัย บล. เอเชีย พลัส

คำนวณกำไรขาดทุนของ Mini Gold Futures

บัลลงทอนรายย่อย				
(ค่าธรรมเนียม 98.10 บาท/สัญญา/ข้าง)				
ราคาปิด future	เปลี่ยนแปลง	กำไร (ขาดทุน)	ค่าธรรมเนียม+ VAT (บาท)	กำไร (ขาดทุน)สุทธิ
26,700.00	250.0	2,500	(210)	2,290
26,650.00	200.0	2,000	(210)	1,790
26,600.00	150.0	1,500	(210)	1,290
26,550.00	100.0	1,000	(210)	790
26,500.00	50.0	500	(210)	290
26,450.00	0.0	-	(210)	(210)
26,400.00	-50.0	(500)	(210)	(710)
26,350.00	-100.0	(1,000)	(210)	(1,210)
26,300.00	-150.0	(1,500)	(210)	(1,710)
26,250.00	-200.0	(2,000)	(210)	(2,210)
26,200.00	-250.0	(2,500)	(210)	(2,710)

ที่มา: สายงานวิจัย บล. เอเชีย พลัส