

DERIVATIVES TALK

กลยุทธ์การลงทุนอนุพันธ์

12 มกราคม 2564



SET50 Futures:

เปิด Long S50H21 ได้ที่ 965 จุด ปัจจุบันมีกำไร 3 จุด แนะนำถือต่อเป้าทำกำไรที่ 975 จุด แต่ให้ Stop profit ที่ 960 จุด คาด SET50 ผันผวนรอบประเมินสถานการณ์อีกครั้งระยะหนึ่ง

SET50 Option:

แนะนำให้รอเปิด Long S50H21C975 ที่ 40 จุด (SET50=970) เป้าทำกำไรที่ 50 จุด (SET50= 980) Cut Loss 3 จุด คาด SET50 ผันผวนแต่แนวโน้มระยะกลางยังเป็นขาขึ้น

Single Stock Futures:

นักลงทุนเปิด Long BDMSH21 ได้ที่ 21.42 บาท แนะนำถือต่อ เป้าทำกำไรที่ 22.30 บาท Cut Loss 0.30 บาทจากทุน การเปิดให้เอกชนจัดหาวัคซีน Covid-19 หนุนราคาหุ้น

นักลงทุนเปิด Long PTTH21 ได้ที่ 42.10 บาท ปัจจุบันมีกำไร 20.74% แนะนำถือต่อ เป้าทำกำไรที่ 43.75 บาท แต่ให้ตั้ง Stop Profit ที่ 42.35 บาท Lock กำไรขึ้นต่ำ 10%

Gold Futures:

ราคาทองคำลงมาต่ำกว่า 1820\$ ในระยะสั้นก่อนติดตัวกลับคาดยังผันผวนแนะนำ Trading GFG21 รอบ 26110-26540 บาท (1820-1850\$) และ Long รอบล่าง

SET50 Index Futures / Option **P. 2**

Single Stock Futures **P. 4**

Gold Futures **P. 7**

*ภายใต้สภาวะที่ตลาดเผชิญกับความผันผวนสูง ทำให้การปรับกลยุทธ์ใน Derivative Talk ต้องสามารถดำเนินการได้อย่างรวดเร็วขึ้น ฝ่ายวิจัยจึงได้มีการเพิ่มช่องทางติดตามคำแนะนำกลยุทธ์การซื้อขายระหว่างวันทำการผ่าน 2 ช่องทาง เพื่อให้นักลงทุนสามารถปรับเปลี่ยนกลยุทธ์ได้มีประสิทธิภาพมากยิ่งขึ้น คือ

- แอปพลิเคชัน: **ASP Smart**
- Telegram: **ASIA PLUS GROUP**
(<http://bit.ly/TeleAsiaplusgroup>)

สถานะของนักลงทุน

All Futures Long(Short) Position : Contract				Accumulated Long(Short)		
	Long	Short	Net	2 Days	1 Weeks	1 Months
Institution	116,350	142,004	-25,654	24,646	-70,776	-181,697
Foreign	164,926	159,966	4,960	7,413	-89,804	-40,708
Retail	251,586	230,892	20,694	-32,059	160,580	222,405

SET50 Futures Long(Short) Position : Contract				Accumulated Long(Short)		
	Long	Short	Net	2 Days	1 Weeks	1 Months
Institution	42,225	45,505	-3,280	2,385	26,852	-7,420
Foreign	100,493	91,239	9,254	15,399	-9,012	21,621
Retail	101,097	107,071	-5,974	-17,784	-17,840	-14,201

Single Stock Futures Long(Short) Position : Contract				Accumulated Long(Short)		
	Long	Short	Net	2 Days	1 Weeks	1 Months
Institution	63,155	83,567	-20,412	16,290	-121,967	-210,685
Foreign	13,310	18,285	-4,975	-6,464	-70,547	-51,836
Retail	100,964	75,577	25,387	-9,826	192,514	262,521

Metal Futures Long(Short) Position : Contract				Accumulated Long(Short)		
	Long	Short	Net	2 Days	1 Weeks	1 Months
Institution	7,311	7,508	-197	171	-124	-578
Foreign	51,122	49,749	1,373	-388	-8,611	-14,611
Retail	33,341	34,517	-1,176	217	8,735	15,189

Call Option Long(Short) Position : Contract				Accumulated Long(Short)		
	Long	Short	Net	2 Days	1 Weeks	1 Months
Institution	393	361	32	241	502	-1,643
Foreign	1	27	-26	21	331	1,686
Retail	2,604	2,610	-6	-162	-383	-401

Put Option Long(Short) Position : Contract				Accumulated Long(Short)		
	Long	Short	Net	2 Days	1 Weeks	1 Months
Institution	211	728	-517	687	3,997	5,084
Foreign	1	666	-665	-903	-512	1,727
Retail	4,397	3,214	1,183	367	-2,486	-6,603

ที่มา: ฝ่ายงานวิจัย บล. เอเชีย พลัส

RESEARCH DIVISION

บริษัทหลักทรัพย์ เอเชีย พลัส

เกิดศักดิ์ ทวีธีระธรรม

นักวิเคราะห์ปัจจัยพื้นฐานด้านตลาดทุน และทางเทคนิค
เลขทะเบียนนักวิเคราะห์: 004132

ประสิทธิ์ รัตนกิจมงคล, CISA, CFA

นักวิเคราะห์ปัจจัยพื้นฐานด้านตลาดทุน และด้านเทคนิค
เลขทะเบียนนักวิเคราะห์: 025917

นวลพรรณ น้อยรัชชกุล

นักวิเคราะห์ปัจจัยพื้นฐานด้านตลาดทุน และด้านเทคนิค
เลขทะเบียนนักวิเคราะห์: 019994

ชาญชัย พันทนาการกิจ

นักวิเคราะห์ปัจจัยพื้นฐานด้านตลาดทุน และทางเทคนิค
เลขทะเบียนนักวิเคราะห์: 064045

ธนัฐธร เกิดมนตรี

ผู้ช่วยนักวิเคราะห์

SET50 Overview

ปัจจัยแวดล้อมวันนี้ในช่วงติดตามพัฒนาการ โดยประเด็นต่างประเทศล่าสุด สถานการณ์การเมืองสหรัฐฯ ที่สมาชิก Democrat บางส่วนได้มีการยื่นญัตติถอดถอน คุณ Trump ออกจากตำแหน่ง ทำให้มีความกังวลต่อแผนการออกมาตราการกระตุ้นเศรษฐกิจของคุณ Biden ที่มีโอกาสล่าช้ากดดันต่อตลาดหุ้นสหรัฐฯวานนี้ปรับฐานเฉลี่ย 0.7% ส่วนประเด็นในประเทศการแพร่ระบาด COVID-19 ทรงตัวที่ระดับ 249 ราย โดยวันนี้ติดตามการประชุม ครม. คาดจะมีการเสนอและพิจารณามาตรการช่วยเหลือแก่ผู้ได้รับผลกระทบ COVID-19 รอบใหม่ เช่น การลดค่าสาธารณูปโภค การพิจารณาจ่ายเงินเยียวยา ภายใต้ปัจจัยแวดล้อมข้างต้นน่าจะทำให้ตลาดหุ้นบ้านเราวันนี้อยู่ในภาวะพักฐานเพื่อทบทวนสถานการณ์ หลังจากวานนี้ SET Index ขึ้นไปที่เป้าหมายแรก ที่ฝ่ายวิจัยประเมินไว้ที่ 1550 จุด (บนสมมติฐาน Earning Yield Gap = 3.7% หรือเทียบเท่ากับ SET50 Index ที่บริเวณ 980-985 จุด) จึงประเมินกรอบการเคลื่อนไหวของ SET50 Index วันนี้ที่ 970-980 จุด

SET50 Index Futures

Direction Trading: เปิด Long S50H21 ได้ที่ทุน 965 จุด ปัจจุบันมีกำไร 3 จุด แนะนำถือต่อเป้าทำกำไรที่ 975 จุด แต่ให้ Stop profit ที่ทุน คาด SET50 ผันผวนรอบประเมินสถานการณ์อีกระยะหนึ่ง

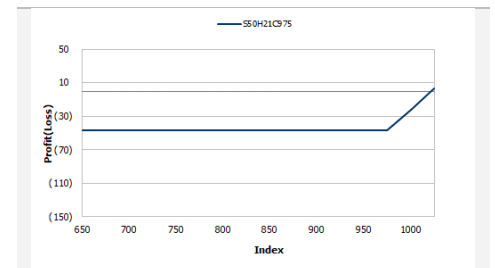
Spread Trading: คาดการณ์ Spread ระหว่าง S50M21 ลบด้วย S50H21 ณ วันที่ 30 มี.ค. 2564 จะเท่ากับ -6.42 จุด ปัจจุบันอยู่ที่ -4.1 จุด ประเมิน Spread ยังไม่เปิดกว้างมากพอจึงแนะนำ Wait & See

SET50 Option: แนะนำให้รอเปิด Long S50H21C975 ที่ 40 จุด (SET50=970) เป้าทำกำไรที่ 50 จุด (SET50= 980) Cut Loss 3 จุด คาด SET50 ผันผวนแต่แนวโน้มระยะกลางยังอยู่ในขาขึ้น

	SET50	S50H21	S50M21
แนวรับ	970	965	960
แนวต้าน	980	975	970

*ภายใต้สภาวะที่ตลาดเผชิญกับความผันผวนสูง ฝ่ายวิจัยจึงได้มีการเพิ่มช่องทางติดตามคำแนะนำกลยุทธ์การซื้อขายระหว่างวันผ่าน 2 ช่องทาง คือ

- แอปพลิเคชัน: [ASP Smart](#)
- Telegram: [ASIA PLUS GROUP](#)
(<http://bit.ly/TeleAsiaplusgroup>)



หมายเหตุ : ตัวคูณดัชนีเท่ากับ 200 บาท ต่อ 1 จุด ของดัชนี

	Last	1Yr Hist. Volatility	2Week Hist. Volatility
SET50 Index	974.91	34.44679	29.26003

Call Option

	Premium	Chg	Break Even	Intrinsic Value	Time Value	All-in-Premium	Theory Price	Volume	Open Interest	Implied Volatility	Delta	Effective Gearing	Time Decay
S50H21C975	44.10	-2.70	> 1019.1	0.00	44.10	4.53%	42.67	358	1683	26.34	0.50	11.06	0.0
S50H21C950	58.30	-2.70	> 1008.3	24.91	33.39	3.42%	55.12	173	1493	27.70	0.58	9.74	0.0
S50H21C925	74.90	-2.80	> 999.9	49.91	24.99	2.56%	69.78	45	1066	28.05	0.66	8.63	0.0
S50H21C900	91.20	-4.90	> 991.2	74.91	16.29	1.67%	86.58	37	939	28.65	0.73	7.79	0.0
S50H21C875	110.80	7.00	> 985.8	99.91	10.89	1.12%	105.38	0	247	na	1.00	8.80	0.0

Put Option

	Premium	Chg	Break Even	Intrinsic Value	Time Value	All-in-Premium	Theory Price	Volume	Open Interest	Implied Volatility	Delta	Effective Gearing	Time Decay
S50H21P975	51.50	0.80	< 923.5	0.09	51.41	-5.27%	48.85	244	361	26.85	-0.50	-9.41	-0.1
S50H21P950	40.90	1.20	< 909.1	0.00	40.90	-6.75%	36.33	310	959	28.06	-0.41	-9.43	-0.1
S50H21P925	30.70	-0.50	< 894.3	0.00	30.70	-8.27%	26.01	177	1037	28.06	-0.33	-10.07	-0.1
S50H21P900	24.50	-0.20	< 875.5	0.00	24.50	-10.20%	17.83	489	2002	29.42	-0.26	-9.72	-0.1
S50H21P875	18.70	-0.40	< 856.3	0.00	18.70	-12.17%	11.65	484	3107	31.54	-0.21	-10.06	-0.1

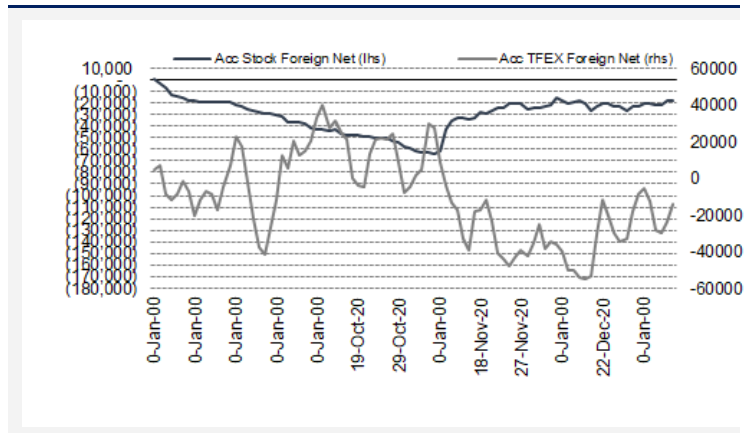
ที่มา: สายงานวิจัย บล. เอเชีย พลัส

ภาพรวมการซื้อขาย SET50 Index

UNDERLYING	Close	Chg	%Chg	สรุปการซื้อขาย		
SET50	974.91	-2.68	-0.27%	11/1/21		
Symbol	Settle	Chg	%Chg	Vol.	OI	OI Chg
S50Z20	922.59	0.0	0.0%	46,709	33,935	-15,919
S50F21	970.80	-3.2	-0.3%	89	364	23
S50H21	968.20	-2.7	-0.3%	215,074	283,689	-115
S50M21	964.20	-3.1	-0.3%	23,523	24,143	489
S50U21	961.50	-2.9	-0.3%	2,856	7,830	-43
S50Z21	961.50	-2.3	-0.2%	2,260	1,974	0
SET50 Futures Long(Short) : สัญญา				สะสม Long(Short)		
	Long	Short	Net	2 วัน	2 สัปดาห์	QTD
สถาบัน	115,746	140,915	-25,169	2,385	4,649	-43,312
ต่างชาติ	164,925	159,273	5,652	15,399	15,656	-54,307
รายย่อย	244,585	225,068	19,517	-17,784	-20,305	97,619

ที่มา: สายงานวิจัย บล. เอเชีย พลัส

ความสัมพันธ์สถานะของนักลงทุนต่างประเทศในตราสารทุน
และ SET50 Futures



ที่มา: สายงานวิจัย บล. เอเชีย พลัส

คาดการณ์ Spread ณ สิ้นเดือนจาก ASPS Model

	เป้าหมาย Spread ชีรีไทล์ - ชีรีไทล์					
	S50J20	S50K20	S50M20	S50N20	S50Q20	S50U20
	ณ 29 เม.ย.63	ณ 28 พ.ค.63	ณ 29 มิ.ย.63	ณ 30 ก.ค.63	ณ 28 ส.ค.63	ณ 29 ก.ย.63
S50J20						
S50K20	-1.60					
S50M20	-1.32	0.28				
S50N20	-1.47	0.13	-0.15			
S50Q20	-5.84	-4.23	-4.52	-4.37		
S50U20	-6.88	-5.28	-5.56	-5.41	-1.04	

*สมมติฐานอัตราดอกเบี้ยนโยบายระหว่าง มิ.ย. - ก.ย. 63 เท่ากับ 0.5%

ที่มา: สายงานวิจัย บล. เอเชีย พลัส

SET50 ที่ระดับค่า PER ต่างๆ

SET 50 Sensitivity	ม.ค. 62E	มี.ค. 62E	เม.ย. 62E	พ.ค. 62E	มิ.ย. 62E	ก.ย. 62E	ธ.ค. 62E
PER 15.5	898	870	857	843	830	789	748
PER 16	926	899	885	871	857	815	773
PER 16.5	955	927	912	898	883	840	797
PER 17	984	955	940	925	910	866	821
PER 17.5	1,013	983	967	952	937	891	845
PER 18	1,042	1,011	995	979	964	916	869
PER 18.5	1,071	1,039	1,023	1,007	990	942	893
PER 19	1,100	1,067	1,050	1,034	1,017	967	918

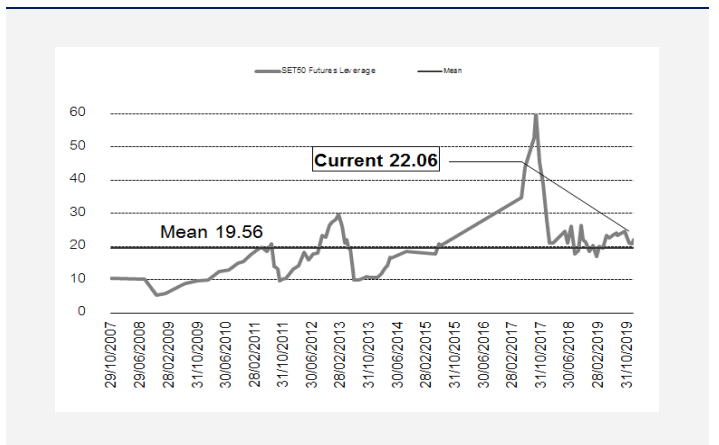
ที่มา: สายงานวิจัย บล. เอเชีย พลัส

คำนวณกำไรขาดทุนของ SET50 Futures

ราคาปิด Futures	chg (จุด) เทียบกับ	นักลงทุนรายย่อย (ค่าธรรมเนียม 87.10 บาท/สัญญา/ข้าง)		
		กำไร (ขาดทุน)	ค่าธรรมเนียม+ VAT (บาท)	กำไร (ขาดทุน)สุทธิ
973.20	5.0	1,000	(186)	814
972.20	4.0	800	(186)	614
971.20	3.0	600	(186)	414
970.20	2.0	400	(186)	214
969.20	1.0	200	(186)	14
968.20	0.0	0.0	(186)	(186)
967.20	-1.0	(200)	(186)	(386)
966.20	-2.0	(400)	(186)	(586)
965.20	-3.0	(600)	(186)	(786)
964.20	-4.0	(800)	(186)	(986)
963.20	-5.0	(1,000)	(186)	(1,186)

ที่มา: สายงานวิจัย บล. เอเชีย พลัส

ระดับ Leverage ของ SET50 Futures



ที่มา: Thailand Clearing House, ฝ่ายวิจัย ASPS

Single Stock Futures

Long PTTH21

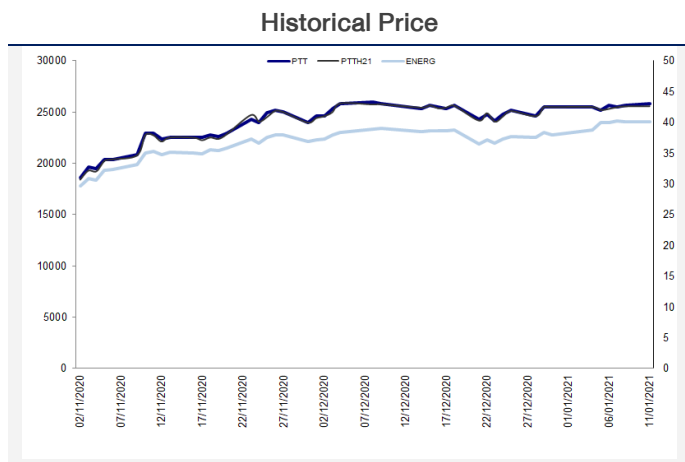
มุมมองเศรษฐกิจที่กำลังฟื้นตัว หนุนให้ราคาน้ำมันดิบปรับตัวขึ้นสูงกว่า 50 เหรียญฯ ถือเป็นบวกต่อหุ้นน้ำมันอย่าง PTT (ถือว่า Laggard WTD ราคาน้ำมันดิบปรับตัวสูงกว่า 10% ขณะที่ PTT ปรับขึ้นเพียง 0.59%) ประเมินผลการดำเนินงานค่อยๆ ฟื้นตัวตามเศรษฐกิจในภาพใหญ่ หนุน Demand ปีโตรเลียมและปีโตรเคมี นอกจากนี้ ช่วงสั้นมีบริษัทลูก OR เป็นสี่สันทกเข้าเทรด FV ปี 2564 เท่ากับ 45 บาท Upside 5% ภาพทางเทคนิค อยู่ในจังหวะฟื้นตัว โดยทำจังหวะ Higher Low เหนือเส้น EMA 10 วัน ระยะถัดไป หากเกิดการ Breakout แนวต้านระยะสั้นบริเวณ 42.75 บาทได้ จะเป็นการเปิด Upside มีโอกาสปรับขึ้นต่อ ทดสอบแนวต้านถัดไปที่ 43.75 บาท

กลยุทธ์การลงทุน

เปิดสถานะ Long PTTH21 ได้ที่ 42.10 บาท ปัจจุบันกำไร 20.74% แนะนำถือต่อ เป้าทำกำไรไปที่ 43.75 บาท และ Lock กำไร 10% ที่ 42.35 บาท

Future								Underlying			
Future	Settle Price	Basis	ASP Theory Price	Vol	OI	OI Change	Leverage	Upside	PER 63F	PBV 63F	EPS GROWTH 63F
PTTH21	42.63	-0.37	42.94	1454	795	100	12.57	4.65%	18.13	1.28	67.24%

ที่มา: สายงานวิจัย บล. เอเชีย พลัส



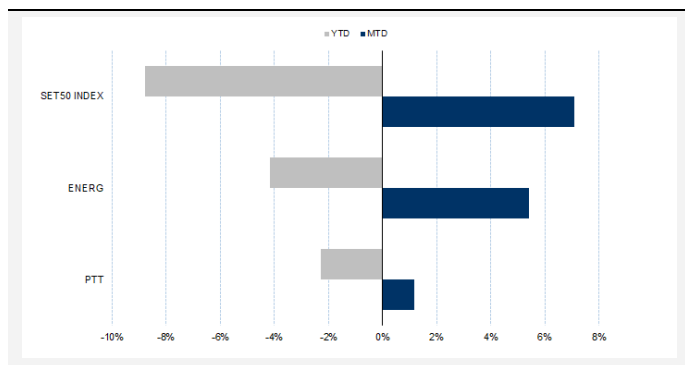
ที่มา: สายงานวิจัย บล. เอเชีย พลัส

คำนวณกำไรขาดทุนของ Stock Futures

บัลลงทุนรายย่อย					
ราคาปิด future	chg (จุด) เทียบกับราคา	กำไร (บาท)	ค่าธรรมเนียม +VAT (บาท)	กำไร (บาท)สุทธิ	กำไร
43.13	0.5	500	3.27	497	
43.03	0.4	400	3.27	397	
42.93	0.3	300	3.27	297	
42.83	0.2	200	3.27	197	
42.73	0.1	100	3.27	97	
42.63	0.0	-	3.27	(3)	
42.53	-0.1	(100)	3.27	(103)	
42.43	-0.2	(200)	3.27	(203)	
42.33	-0.3	(300)	3.27	(303)	
42.23	-0.4	(400)	3.27	(403)	
42.13	-0.5	(500)	3.27	(503)	

ที่มา: สายงานวิจัย บล. เอเชีย พลัส

Historical Return



ที่มา: สายงานวิจัย บล. เอเชีย พลัส

Technical Chart



ที่มา: สายงานวิจัย บล. เอเชีย พลัส

Single Stock Futures

Long BDMSH21

ความคืบหน้าล่าสุดกรณี รพ. เอกชน จะนำเข้าวัคซีนโควิด-19 เข้ามาให้บริการ โดย คาดจะดำเนินการภายใน 1-3 เดือน ประเมินเป็น Sentiment บวกต่อกลุ่มการแพทย์ โดยเฉพาะ รพ.ที่มีจุดบริการหลากหลายแห่งเช่น BDMS ขณะที่หากประเมินดัชนีกลุ่ม การแพทย์ ปี 2563 ปรับตัวลดลงกว่า 17.3% เมื่อเทียบกับตลาดที่ลดลง 10.4% เชื่อว่า น่าจะสะท้อนปัจจัยกดดันไปมากแล้ว โดยจากทิศทางในระยะถัดไปน่าจะคาดหวังการ ฟิ้นตัวได้มากขึ้น จากการจัดสรรวัคซีนที่จะครอบคลุมมากขึ้น และแนวทางการควบคุม ระยะสั้นที่ผ่อนคลายมากกว่า หากเทียบกับ 2Q63

ภาพทางเทคนิค พักฐานในกรอบแคบที่ 20.60-21.20 บาท ระยะถัดไป หากเกิดการ Breakout แนวต้านบริเวณ 21.20 บาท จะเป็นการเปิด Upside สิ้นสุดรอบการพักตัว มี โอกาสแกว่งขึ้นต่อ โดยประเมินแนวต้านถัดไปบริเวณ 22.00 บาท

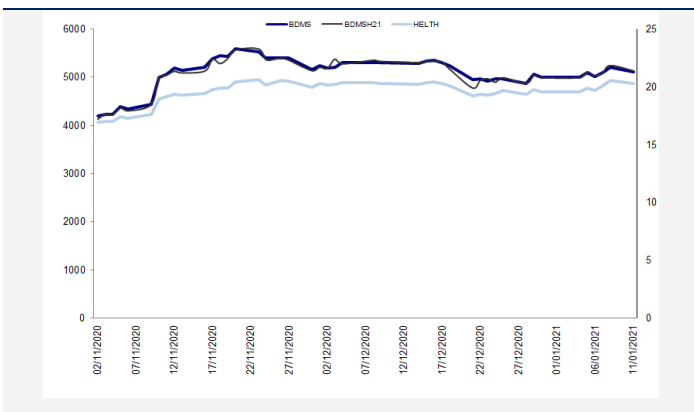
กลยุทธ์การลงทุน

เปิดสถานะ Long BDMSH21 ได้ที่ 21.42 บาท เข้าทำกำไรที่ 22.30 บาทและ Cut Loss 0.30 บาทจากทุน

Future								Underlying			
Future	Settle Price	Basis	ASP Theory Price	Vol	OI	OI Change	Leverage	Upside	PER 63F	PBV 63F	EPS GROWTH 63F
BDMSH21	21.40	0.10	21.27	631	1265	211	12.74	12.68%	39.08	3.66	11.24%

ที่มา: สายงานวิจัย บล. เอเชีย พลัส

Historical Price



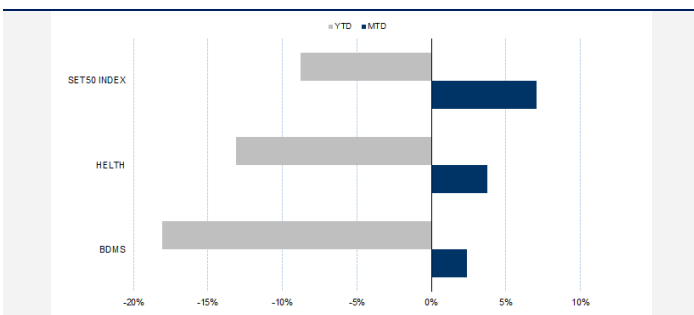
ที่มา: สายงานวิจัย บล. เอเชีย พลัส

คำนวณกำไรขาดทุนของ Stock Futures

นัทलगุนรายย่อย					
ราคาปิด future	chg (จุด) เทียบกับราคา	กำไร (บาท)	ค่าธรรมเนียม +VAT (บาท)	กำไรสุทธิ (บาท)	กำไรสุทธิ (บาท)
21.90	0.5	500	2.00	498	498
21.80	0.4	400	2.00	398	398
21.70	0.3	300	2.00	298	298
21.60	0.2	200	2.00	198	198
21.50	0.1	100	2.00	98	98
21.40	0.0	-	2.00	(2)	(2)
21.30	-0.1	(100)	2.00	(102)	(102)
21.20	-0.2	(200)	2.00	(202)	(202)
21.10	-0.3	(300)	2.00	(302)	(302)
21.00	-0.4	(400)	2.00	(402)	(402)
20.90	-0.5	(500)	2.00	(502)	(502)

ที่มา: สายงานวิจัย บล. เอเชีย พลัส

Historical Return



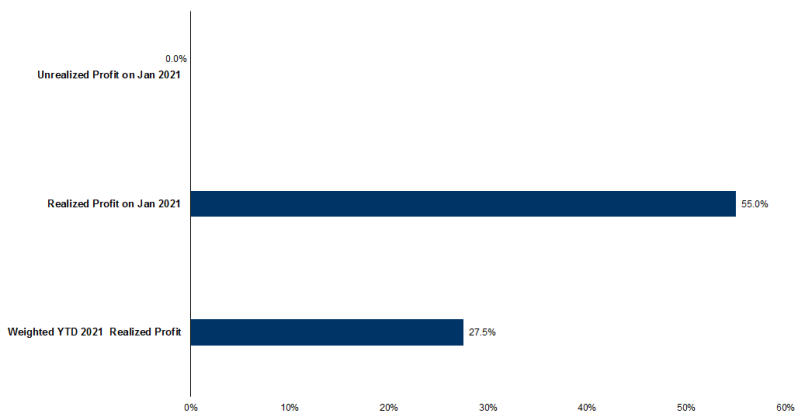
ที่มา: สายงานวิจัย บล. เอเชีย พลัส

Technical Chart



ที่มา: สายงานวิจัย บล. เอเชีย พลัส

Tracking Performance



หมายเหตุ: การคำนวณผลตอบแทนจะพิจารณาถึงค่าเฉลี่ยในวันและปริมาณซื้อขายเทียบกับค่าเฉลี่ยของผลตอบแทนของดัชนีที่เกี่ยวข้องและปรับน้ำหนักโดยอิงตามมูลค่าซื้อขาย

ที่มา: สายงานวิจัย บล. เอเชีย พลัส

Top 20 Most Active Volume

	Future	Settle Price	Basis	ASP Theory Price	Vol	OI	OI Change	Leverage	Resistance	Support
1	SUPERH21	1.05	0.00	1.05	25179	26103	4	6.91	1.09	1.00
2	IRPCH21	3.74	0.00	3.73	9681	5463	19	10.94	3.78	3.58
3	TMBH21	1.19	0.01	1.18	7443	1550	1000	7.76	1.26	1.16
4	PSLH21	8.70	-0.10	8.79	5739	3501	0	8.27	9.03	7.51
5	ICHIH21	9.84	0.19	9.64	5106	278	0	5.91	10.79	9.73
6	BANPUH21	9.76	0.06	9.69	4906	1974	1	11.60	10.55	8.95
7	KTCH21	79.03	0.03	78.89	4742	1711	0	23.36	75.94	59.71
8	EAH21	64.75	0.25	64.41	4227	404	4	10.88	66.25	51.22
9	GUNKULH21	2.71	0.01	2.70	3633	4706	-1	10.15	2.77	2.55
10	TTCLH21	6.90	-0.20	7.09	3595	1003	0	10.38	6.92	4.97
11	HANAH21	51.01	-0.74	51.68	3554	1	0	6.71	48.15	41.58
12	THCOMH21	9.82	-0.03	9.84	3522	3085	6	7.41	10.80	7.94
13	TTAH21	6.40	-0.05	6.44	2691	116	20	15.43	6.74	5.41
14	STAH21	28.40	0.15	28.21	2681	367	1	5.90	27.32	26.07
15	TRUEH21	3.56	0.00	3.55	2350	4102	-1001	9.37	3.71	3.46
16	SIRIH21	0.88	0.02	0.86	2254	3261	17	7.54	0.93	0.84
17	WHAH21	3.13	0.01	3.12	2173	16207	1001	7.46	3.33	3.12
18	WHAH21	3.13	0.01	3.12	2173	16207	1001	7.46	3.33	3.12
19	VGIH21	7.30	0.00	7.29	2088	4006	0	5.82	7.80	7.22
20	IVLH21	37.25	-0.25	37.45	2045	1020	100	9.14	40.08	37.03

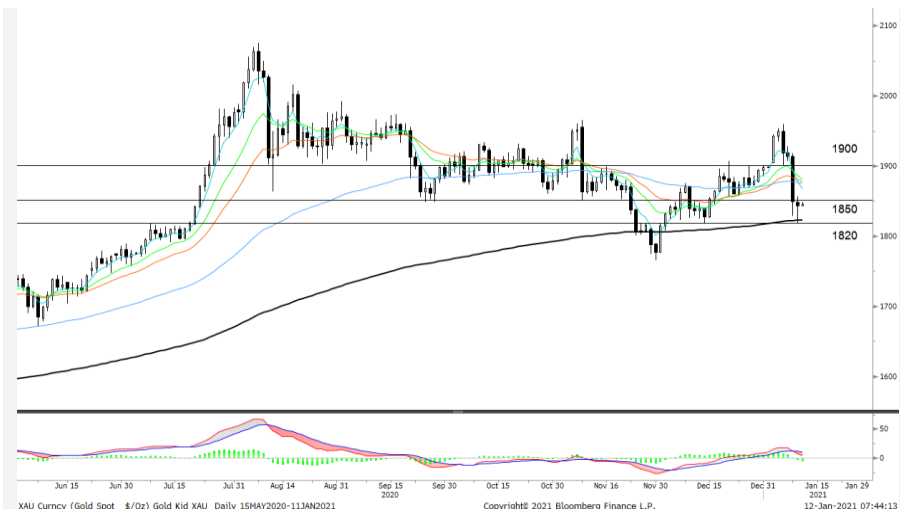
Gold Futures

ราคาทองคำตลาดสหรัฐเมื่อคืน เคลื่อนไหวผันผวน มีกรอบสูงสุดและต่ำสุดของวันกว้างถึง 40 เหรียญ โดยลงไปแตะจุดต่ำสุด 1,817.4 เหรียญ ก่อนตีตัวขึ้นมาปิดอยู่ที่ 1,841.5 เหรียญ เป็นการปรับลดลง 6.3 เหรียญ จากวันก่อนหน้า แม้ระหว่างวันมีแรงเข้าซื้อเก็งกำไรทองคำ หลังราคาร่วงลงต่อเนื่องมา 4 วันทำการรวมแล้ว 108 เหรียญ รวมถึงมีความกังวลเกี่ยวกับความวุ่นวายทางการเมืองในสหรัฐ หลังสมาชิกสภาผู้แทนราษฎรสังกัดพรรคเดโมแครตได้ยื่นญัตติถอดถอนประธานาธิบดีทรัมป์ออกมาจากตำแหน่ง แต่อย่างไรก็ตามการแข็งค่าของดอลลาร์สหรัฐ หลังทิศทางอัตราผลตอบแทนพันธบัตรรัฐบาลสหรัฐดีดตัวขึ้น และแนวโน้มการออกมาตรการกระตุ้นเศรษฐกิจครั้งใหญ่ของสหรัฐเพื่อเยียวยาผลกระทบโควิด-19 ภายหลังพรรคเดโมแครตครองอำนาจเบ็ดเสร็จ ส่งผลให้ Dollar Index เมื่อคืนปรับขึ้น 0.53% ปิดบริเวณ 90.54 จุด ยังเป็นเหตุสำคัญที่กดดันต่อการเคลื่อนไหวของราคาทองคำ สำหรับสัปดาห์นี้ ต้องติดตามการรายงานตัวเลขเศรษฐกิจสำคัญของสหรัฐ เช่น ดัชนี CPI, PPI, รายงานสรุปภาวะเศรษฐกิจของเฟด, ยอดค้าปลีก และดัชนีความเชื่อมั่นผู้บริโภคเป็นต้น

กลยุทธ์การลงทุน

ราคาทองคำ GFG21 เมื่อคืน ปรับเพิ่มขึ้น 80 บาท ปิดอยู่ที่ 26,550 บาท เทียบเท่า 1,850.6 เหรียญ สูงกว่าราคาทองคำตลาด spot ล่าสุดที่เคลื่อนไหว 1,846-1,847 เหรียญ คาดราคา GFG21 วันนี้จะอยู่ในกรอบ 26,350-26,650 บาท การแข็งค่าของดอลลาร์สหรัฐ ส่งผลให้ราคาทองคำยังลงมาต่ำกว่า 1,850 เหรียญ ทำให้ฝ่ายวิจัยคงแนะนำให้นักลงทุน Trading บริเวณ 1,820-1,850 เหรียญ เทียบเท่า 26,110-26,540 บาท แต่หากราคาขยับลงมาแตะกรอบล่าง แนะนำให้รอเปิดสถานะ Long GFG21 ทั้งนี้ นักลงทุนควรกำหนดจุด Cut Loss ไว้ 100 บาทจากทุน เพื่อป้องกันความเสี่ยง หากราคาเคลื่อนไหวผิดคาด

เทคนิก Gold Spot



ที่มา: สายงานวิจัย บล. เอเชีย พลัส

Gold Futures

FUTURES	Last	Chg	%Chg	Vol.	OI	OI Chg
GFG21	26,550	80	0.30	129	517	13
GFJ21	26,550	40	0.15	55	471	17
GF21M2	26,640	70	0.26	28	55	-7

Mini Gold Futures

FUTURES	Last	Chg	%Chg	Vol.	OI	OI Chg
GF10G21	26,500	30	0.11	9,519	6,566	-496
GF10J21	26,540	20	0.08	3,204	6,179	-1
GF10M21	26,570	10	0.04	1,745	1,675	659

หมายเหตุ : ราคาปิดของ Gold Futures (Night Session) Settle ณ เวลา 22.00 u. และปริมาณการซื้อขายเกิดขึ้นในช่วงเวลา 19.30-22.30 u.
ที่มา : สายงานวิจัย บล.เอเชีย พลัส

GOLD Technical: เกิดแท่งเทียนเงาล่างยาวบริเวณแนวรับ เส้น EMA 200 วัน ปังชี้ว่ามีแรงซ็อกกลับเข้าสนับสนุน คาดมีโอกาสเกิด Technical Rebound โดยประเมินแนวต้านถัดไปไว้ที่ \$1850-\$1900

ASPS Gold Valuation Matrix (เหรียญฯ/ทรอยออนซ์)

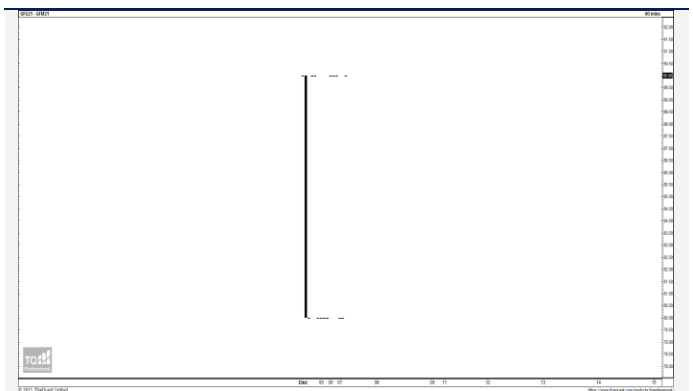
Nymex (USD/Barrel)	Dollar Index										
	← 93	94	95	ลอนค่า 96	97	98	99	100	101	102	103
40	1,617.66	1,589.21	1,560.76	1,532.31	1,503.86	1,475.41	1,446.96	1,418.52	1,390.07	1,361.62	1,333.17
43	1,616.71	1,588.26	1,559.81	1,531.36	1,502.91	1,474.47	1,446.02	1,417.57	1,389.12	1,360.67	1,332.22
46	1,615.76	1,587.31	1,558.86	1,530.42	1,501.97	1,473.52	1,445.07	1,416.62	1,388.17	1,359.72	1,331.28
49	1,614.82	1,586.37	1,557.92	1,529.47	1,501.02	1,472.57	1,444.12	1,415.67	1,387.23	1,358.78	1,330.33
52	1,613.87	1,585.42	1,556.97	1,528.52	1,500.07	1,471.62	1,443.18	1,414.73	1,386.28	1,357.83	1,329.38
55	1,612.92	1,584.47	1,556.02	1,527.57	1,499.13	1,470.68	1,442.23	1,413.78	1,385.33	1,356.88	1,328.43
58	1,611.97	1,583.53	1,555.08	1,526.63	1,498.18	1,469.73	1,441.28	1,412.83	1,384.38	1,355.94	1,327.49
61	1,611.03	1,582.58	1,554.13	1,525.68	1,497.23	1,468.78	1,440.33	1,411.89	1,383.44	1,354.99	1,326.54
64	1,610.08	1,581.63	1,553.18	1,524.73	1,496.28	1,467.84	1,439.39	1,410.94	1,382.49	1,354.04	1,325.59
67	1,609.13	1,580.68	1,552.24	1,523.79	1,495.34	1,466.89	1,438.44	1,409.99	1,381.54	1,353.09	1,324.65
70	1,608.19	1,579.74	1,551.29	1,522.84	1,494.39	1,465.94	1,437.49	1,409.04	1,380.60	1,352.15	1,323.70
73	1,607.24	1,578.79	1,550.34	1,521.89	1,493.44	1,464.99	1,436.55	1,408.10	1,379.65	1,351.20	1,322.75

การแปลงราคาทองคำให้เป็นบาท

GOLD Londin AM (USD/Ounce)	FX (บาท/ USD)				
	29.50	29.75	30.00	30.25	30.50
1,750	24,539	24,747	24,955	25,163	25,371
1,780	24,960	25,171	25,383	25,594	25,806
1,810	25,380	25,595	25,810	26,025	26,241
1,840	25,801	26,019	26,238	26,457	26,675
1,870	26,222	26,444	26,666	26,888	27,110
1,900	26,642	26,868	27,094	27,320	27,545
1,930	27,063	27,292	27,522	27,751	27,980
1,960	27,483	27,716	27,949	28,182	28,415
1,990	27,904	28,141	28,377	28,614	28,850

ที่มา: สายงานวิจัย บล. เอเชีย พลัส

Spread ระหว่าง GFG21 – GFM21



ที่มา: สายงานวิจัย บล. เอเชีย พลัส

คำนวณกำไรขาดทุนของ Gold Futures

นักลงทุนรายย่อย (ค่าธรรมเนียม 490.10 บาท/สัญญา/ข้าง)				
ราคาปิด future	เปลี่ยนแปลง	กำไร (ขาดทุน)	ค่าธรรมเนียม+ VAT (บาท)	กำไร (ขาดทุน)สุทธิ
26,800.00	250.0	12,500	(1,049)	11,451
26,750.00	200.0	10,000	(1,049)	8,951
26,700.00	150.0	7,500	(1,049)	6,451
26,650.00	100.0	5,000	(1,049)	3,951
26,600.00	50.0	2,500	(1,049)	1,451
26,550.00	0.0	-	(1,049)	(1,049)
26,500.00	-50.0	(2,500)	(1,049)	(3,549)
26,450.00	-100.0	(5,000)	(1,049)	(6,049)
26,400.00	-150.0	(7,500)	(1,049)	(8,549)
26,350.00	-200.0	(10,000)	(1,049)	(11,049)
26,300.00	-250.0	(12,500)	(1,049)	(13,549)

ที่มา: สายงานวิจัย บล. เอเชีย พลัส

คำนวณกำไรขาดทุนของ Mini Gold Futures

นักลงทุนรายย่อย (ค่าธรรมเนียม 98.10 บาท/สัญญา/ข้าง)				
ราคาปิด future	เปลี่ยนแปลง	กำไร (ขาดทุน)	ค่าธรรมเนียม+ VAT (บาท)	กำไร (ขาดทุน)สุทธิ
26,750.00	250.0	2,500	(210)	2,290
26,700.00	200.0	2,000	(210)	1,790
26,650.00	150.0	1,500	(210)	1,290
26,600.00	100.0	1,000	(210)	790
26,550.00	50.0	500	(210)	290
26,500.00	0.0	-	(210)	(210)
26,450.00	-50.0	(500)	(210)	(710)
26,400.00	-100.0	(1,000)	(210)	(1,210)
26,350.00	-150.0	(1,500)	(210)	(1,710)
26,300.00	-200.0	(2,000)	(210)	(2,210)
26,250.00	-250.0	(2,500)	(210)	(2,710)

ที่มา: สายงานวิจัย บล. เอเชีย พลัส