

DERIVATIVES TALK

กลยุทธ์การลงทุนอนุพันธ์

13 มกราคม 2564



SET50 Futures:

SET50 น่าจะอยู่ในช่วงปรับฐาน โดยผันผวนในกรอบแคบ ส่วนมาตรการพยุงเศรษฐกิจมีผลต่อราคาหุ้นไม่มาก Traing S50H21 ในกรอบ 962 – 980 จุด

SET50 Option:

คงคำแนะนำให้รอเปิด Long S50H21C975 ที่ 40 จุด (SET50=970) เป้าทำกำไรที่ 50 จุด (SET50= 980) Cut Loss 3 จุด คาด SET50 อยู่ในช่วงปรับฐานระยะสั้น

Single Stock Futures:

สถานะ Long BDMSH21 ทุน 21.42 บาท ถูกปิดขาดทุน 15% แนะนำให้เปิด Long TASCOH21 ที่ 19.20 บาท เป้าทำกำไรที่ 21 บาท Cut Loss 0.50 บาทจากทุน

สถานะ Long PTTH21 ทุน 42.10 บาท ปิดรับกำไร 65.75% แนะนำให้รอเปิด Long SCCH21 ที่ 382 บาท เป้าทำกำไรที่ 390 บาท Cut Loss 4 บาทจากทุน

Gold Futures:

ราคาเกิด Technical Rebound แต่ Upside ยังถูกจำกัดด้วย Bond Yield ที่ตื้อขึ้นมา Trading GFG21 กรอบ 26200-26650 บาท (1820-1850\$) และ Long กรอบล่าง

SET50 Index Futures / Option P. 2

Single Stock Futures P. 4

Gold Futures P. 7

*ภายใต้สภาวะที่ตลาดเผชิญกับความผันผวนสูง ทำให้การปรับกลยุทธ์ใน Derivative Talk ต้องสามารถดำเนินการได้อย่างรวดเร็วขึ้น ฝ่ายวิจัยฯจึงได้มีการเพิ่มช่องทางติดตามคำแนะนำกลยุทธ์การซื้อขายระหว่างวันทำการผ่าน 2 ช่องทาง เพื่อให้ นักลงทุน สามารถปรับเปลี่ยนกลยุทธ์ได้มีประสิทธิภาพมากยิ่งขึ้น คือ

- แอปพลิเคชัน: [ASP Smart](#)
- Telegram: [ASIA PLUS GROUP](#) (<http://bit.ly/TeleAsiaplusgroup>)

สถานะของนักลงทุน

All Futures	Long(Short) Position : Contract			Accumulated Long(Short)		
	Long	Short	Net	2 Days	1 Weeks	1 Months
Institution	105,897	150,422	-44,525	-70,179	-63,201	-174,194
Foreign	99,187	108,704	-9,517	-4,557	-78,212	-38,578
Retail	241,978	187,936	54,042	74,736	141,413	212,772

SET50 Futures	Long(Short) Position : Contract			Accumulated Long(Short)		
	Long	Short	Net	2 Days	1 Weeks	1 Months
Institution	28,233	33,553	-5,320	-8,600	7,261	-21,036
Foreign	70,011	77,130	-7,119	2,135	-9,130	18,802
Retail	94,302	81,863	12,439	6,465	1,869	2,234

Single Stock Futures	Long(Short) Position : Contract			Accumulated Long(Short)		
	Long	Short	Net	2 Days	1 Weeks	1 Months
Institution	71,354	111,144	-39,790	-60,202	-91,976	-189,863
Foreign	11,191	16,729	-5,538	-10,513	-60,142	-49,442
Retail	124,571	79,243	45,328	70,715	152,118	239,305

Metal Futures	Long(Short) Position : Contract			Accumulated Long(Short)		
	Long	Short	Net	2 Days	1 Weeks	1 Months
Institution	3,595	3,720	-125	-322	-312	-703
Foreign	17,984	14,832	3,152	4,525	-7,136	-11,459
Retail	13,960	16,987	-3,027	-4,203	7,448	12,162

Call Option	Long(Short) Position : Contract			Accumulated Long(Short)		
	Long	Short	Net	2 Days	1 Weeks	1 Months
Institution	103	132	-29	3	449	-1,668
Foreign	1	11	-10	63	322	1,683
Retail	1,810	1,770	40	34	-319	-361

Put Option	Long(Short) Position : Contract			Accumulated Long(Short)		
	Long	Short	Net	2 Days	1 Weeks	1 Months
Institution	110	397	-287	-804	2,488	5,114
Foreign	1	666	-665	-903	-512	1,727
Retail	2,660	2,373	287	1,470	-827	-6,586

ที่มา: ฝ่ายงานวิจัย บล. เอเชีย พลัส

RESEARCH DIVISION

บริษัทหลักทรัพย์ เอเชีย พลัส

เกิดศักดิ์ ทวีระธรรม

นักวิเคราะห์ปัจจัยพื้นฐานด้านตลาดทุน และทางเทคนิค
เลขทะเบียนนักวิเคราะห์: 004132

ประสิทธิ์ รัตนกิจมณ, CISA, CFA

นักวิเคราะห์ปัจจัยพื้นฐานด้านตลาดทุน และด้านเทคนิค
เลขทะเบียนนักวิเคราะห์: 025917

นวลพรรณ น้อยรัชชกุล

นักวิเคราะห์ปัจจัยพื้นฐานด้านตลาดทุน และด้านเทคนิค
เลขทะเบียนนักวิเคราะห์: 019994

ชาญชัย พันทนาการกิจ

นักวิเคราะห์ปัจจัยพื้นฐานด้านตลาดทุน และทางเทคนิค
เลขทะเบียนนักวิเคราะห์: 064045

ธนัฐธรร เกิดมณฑล

ผู้ช่วยนักวิเคราะห์

SET50 Overview

ผลการประชุม ครม. วานนี้มีการพิจารณามาตรการช่วยเหลือผู้ที่ได้รับผลกระทบ COVID-19 รอบใหม่ โดยมีโครงการ “เราชนะ” ซึ่งเป็นการให้เงินช่วยเหลือ 3500 บาท เป็นเวลา 2 เดือนกับกลุ่มอาชีพอิสระและเกษตรกร 30 ล้านคน วงเงิน 2.1 แสนล้านบาท รวมถึงมาตรการลดค่าครองชีพทั้งในส่วนค่าสาธารณูปโภคและค่าอินเทอร์เน็ต ทั้งนี้รายละเอียดเพิ่มเติมต้องติดตามในการประชุม ครม. ในวันที่ 19 ม.ค. ต่อไป แต่อย่างไรก็ตามด้วยเม็ดเงินช่วยเหลือรอบนี้ยังไม่มาก โดยคิดเป็นสัดส่วนราว 50% ของวงเงินที่ให้ความช่วยเหลือปี 2563 ผ่านโครงการต่างๆ เช่น เราไม่ทิ้งกัน โครงการเติมเงินให้กับบัตรสวัสดิการแห่งรัฐและเยียวยาเกษตรกร จึงไม่มีน้ำหนักมากพอที่จะขับเคลื่อนผลประกอบการบริษัทจดทะเบียนและราคาหุ้น ส่วนประเด็นต่างประเทศอยู่ในช่วงติดตามรายละเอียดแผนการกระตุ้นเศรษฐกิจสหรัฐซึ่งคาดว่าจะมีการเปิดเผยในวันพรุ่งนี้ ภายใต้ปัจจัยแวดล้อมที่ขาดแรงขับเคลื่อนรวมถึงตลาดหุ้นบ้านเราที่ปรับขึ้นมาแรงกว่า 6% จนถึงระดับเป้าหมายที่ดัชนีที่ฝ่ายวิจัยประเมินไว้ (SET Index = 1550 หรือเทียบเท่ากับ SET50 Index บริเวณ 880-885 จุด) จึงน่าจะทำให้ SET50 Index วันนี้อยู่ตามกรอบ 970-980 จุด

SET50 Index Futures

Direction Trading: SET50 อยู่ในช่วงปรับฐาน โดยผันผวนในกรอบแคบ ส่วนมาตรการพยุงเศรษฐกิจมีผลต่อราคาหุ้นไม่มาก Traing S50H21 ในกรอบ 962 – 980 จุด

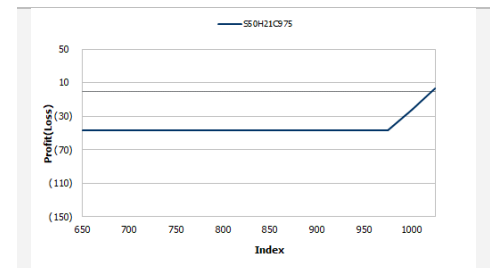
Spread Trading: คาดการณ์ Spread ระหว่าง S50M21 ลบด้วย S50H21 ณ วันที่ 30 มี.ค. 2564 จะเท่ากับ -6.42 จุด ปัจจุบันอยู่ที่ -4.1 จุด ประเมิน Spread ยังไม่เปิดกว้างมากพอจึงแนะนำ Wait & See

SET50 Option: แนะนำให้รอเปิด Long S50H21C975 ที่ 40 จุด (SET50=970) เป้าทำกำไร 50 จุด (SET50= 980) Cut Loss 3 จุด คาด SET50 อยู่ในช่วงปรับฐาน

	SET50	S50H21	S50M21
แนวรับ	970	962	9
แนวต้าน	980	980	970

*ภายใต้สภาวะที่ตลาดเผชิญกับความผันผวนสูง ฝ่ายวิจัยจึงได้มีการเพิ่มช่องทางติดตามคำแนะนำกลยุทธ์การซื้อขายระหว่างวันผ่าน 2 ช่องทาง คือ

- แอปพลิเคชัน: [ASP Smart](#)
- Telegram: [ASIA PLUS GROUP](#)
(<http://bit.ly/TeleAsiaplusgroup>)



หมายเหตุ : ตัวคูณดัชนีเท่ากับ 200 บาท ต่อ 1 จุด ของดัชนี

	Last	1Yr Hist. Volatility	2Week Hist. Volatility
SET50 Index	975.51	34.44635	26.88284

Call Option

	Premium	Chg	Break Even	Intrinsic Value	Time Value	All-in-Premium	Theory Price	Volume	Open Interest	Implied Volatility	Delta	Effective Gearing	Time Decay
S50H21C975	44.20	0.10	> 1019.2	0.51	43.69	4.48%	43.82	365	1790	26.28	0.51	11.20	0.0
S50H21C950	58.80	0.50	> 1008.8	25.51	33.29	3.41%	56.53	103	1480	27.62	0.59	9.76	0.0
S50H21C925	74.10	-0.80	> 999.1	50.51	23.59	2.42%	71.45	67	1058	28.73	0.66	8.72	0.0
S50H21C900	93.50	2.30	> 993.5	75.51	17.99	1.84%	88.52	15	934	30.04	0.72	7.56	0.0
S50H21C875	110.20	-0.60	> 985.2	100.51	9.69	0.99%	107.55	0	247	na	1.00	8.85	0.0

Put Option

	Premium	Chg	Break Even	Intrinsic Value	Time Value	All-in-Premium	Theory Price	Volume	Open Interest	Implied Volatility	Delta	Effective Gearing	Time Decay
S50H21P975	47.40	-4.10	< 927.6	0.00	47.40	-4.91%	47.14	154	443	25.93	-0.49	-9.99	0.0
S50H21P950	37.10	-3.80	< 912.9	0.00	37.10	-6.42%	34.88	152	1002	26.33	-0.40	-10.33	-0.1
S50H21P925	28.50	-2.20	< 896.5	0.00	28.50	-8.10%	24.82	275	1106	27.73	-0.33	-10.60	-0.1
S50H21P900	21.50	-3.00	< 878.5	0.00	21.50	-9.94%	16.90	183	2002	28.41	-0.26	-10.75	-0.1
S50H21P875	16.30	-2.40	< 858.7	0.00	16.30	-11.97%	10.96	145	3097	29.96	-0.20	-10.96	-0.1

ที่มา: สายงานวิจัย บล. เอเชีย พลัส

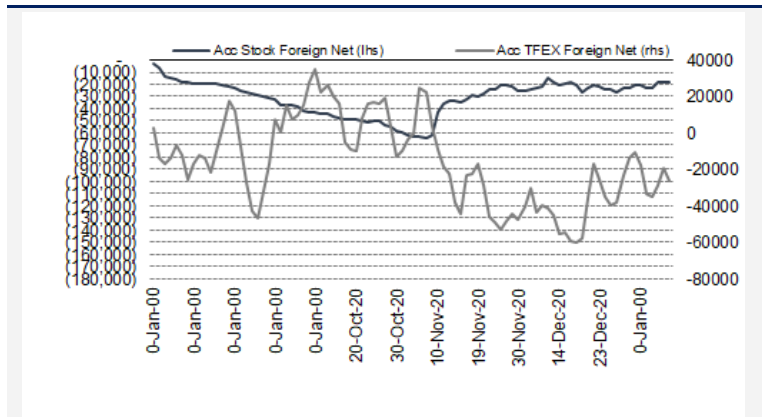
ภาพรวมการซื้อขาย SET50 Index

UNDERLYING	Close	Cha	%Cha	สรุปการซื้อขาย		
SET50	975.51	0.60	0.06%	12/1/21		
Symbol	Settle	Cha	%Cha	Vol.	OI	OI Cha
S50Z20	922.59	0.0	0.0%	46,709	33,935	-15,919
S50F21	974.00	3.2	0.3%	120	304	23
S50H21	971.50	3.3	0.3%	175,690	290,210	-115
S50M21	967.40	3.2	0.3%	14,166	23,879	489
S50U21	964.70	3.2	0.3%	1,675	7,829	-43
S50Z21	964.50	3.0	0.3%	882	2,085	0
SET50 Futures Long(Short) : สัญญา				สะสม Long(Short)		
	Long	Short	Net	2 วัน	2 สัปดาห์	QTD
สถาบัน	105,684	149,893	-44,209	-8,600	-5,678	-43,312
ต่างชาติ	99,187	108,693	-9,506	2,135	12,907	-54,307
รายย่อย	237,508	183,793	53,715	6,465	-7,229	97,619

ที่มา: สายงานวิจัย บล. เอเชีย พลัส

ความสัมพันธ์สถานะของนักลงทุนต่างประเทศในตราสารทุน

และ: SET50 Futures



ที่มา: สายงานวิจัย บล. เอเชีย พลัส

คาดการณ์ Spread ณ สิ้นเดือนจาก ASPS Model

	เป้าหมาย Spread ซีรียโกล - ซีรียโกล					
	S50J20	S50K20	S50M20	S50N20	S50Q20	S50U20
	ณ 29 เม.ย.63	ณ 28 พ.ค.63	ณ 29 มิ.ย.63	ณ 30 ก.ค.63	ณ 28 ส.ค.63	ณ 29 ก.ย.63
S50J20						
S50K20	-1.60					
S50M20	-1.32	0.28				
S50N20	-1.47	0.13	-0.15			
S50Q20	-5.84	-4.23	-4.52	-4.37		
S50U20	-6.88	-5.28	-5.56	-5.41	-1.04	

*สมมติฐานอัตราดอกเบี้ยนโยบายระหว่าง มิ.ย. - ก.ย. 63 เท่ากับ 0.5%

ที่มา: สายงานวิจัย บล. เอเชีย พลัส

SET50 ที่ระดับค่า PER ต่างๆ

SET 50 Sensitivity							
(บาท)	ม.ค. 62E	มี.ค. 62E	เม.ย. 62E	พ.ค. 62E	มิ.ย. 62E	ก.ย. 62E	ธ.ค. 62E
PER 15.5	898	870	857	843	830	789	748
PER 16	926	899	885	871	857	815	773
PER 16.5	955	927	912	898	883	840	797
PER 17	984	955	940	925	910	866	821
PER 17.5	1,013	983	967	952	937	891	845
PER 18	1,042	1,011	995	979	964	916	869
PER 18.5	1,071	1,039	1,023	1,007	990	942	893
PER 19	1,100	1,067	1,050	1,034	1,017	967	918

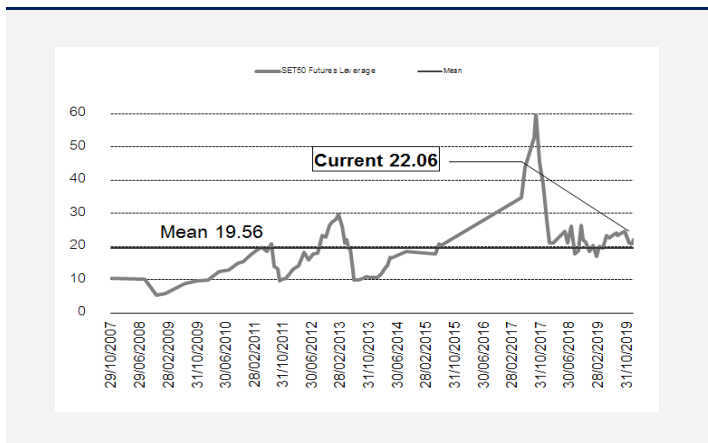
ที่มา: สายงานวิจัย บล. เอเชีย พลัส

คำนวณกำไรขาดทุนของ SET50 Futures

ราคาปิด	chg (จุด)	นักลงทุนรายย่อย			
		กำไร	ค่าธรรมเนียม+	กำไร	
Futures	เทียบกับ	(ขาดทุน)	VAT (บาท)	(ขาดทุน)	สุทธิ
976.50	5.0	1,000	(186)		814
975.50	4.0	800	(186)		614
974.50	3.0	600	(186)		414
973.50	2.0	400	(186)		214
972.50	1.0	200	(186)		14
971.50	0.0	0.0	(186)		(186)
970.50	-1.0	(200)	(186)		(386)
969.50	-2.0	(400)	(186)		(586)
968.50	-3.0	(600)	(186)		(786)
967.50	-4.0	(800)	(186)		(986)
966.50	-5.0	(1,000)	(186)		(1,186)

ที่มา: สายงานวิจัย บล. เอเชีย พลัส

ระดับ Leverage ของ SET50 Futures



ที่มา: Thailand Clearing House, ฝ่ายวิจัย ASPS

Single Stock Futures

Long TASCOH21

ทิศทางกำไร 4Q63 นำจะสดใสสนับสนุนด้วยราคาที่ยังขยับขึ้นต่อเนื่อง จาก Supply ยางมะตอยที่ตึงตัว เนื่องจากโรงกลั่นในภูมิภาคเอเชียลดกำลังการผลิตลงจากสถานการณ์โควิด ขณะที่กำลังใกล้เข้าสู่ช่วง High Season และได้ผลบวกกับกำไรพิเศษจากเงินสินไหมประกันภัยเพิ่มเติม ขณะที่การหา Crude แหล่งใหม่แทนที่แหล่งจากเวเนซุเอลาจะเห็นความชัดเจนภายใน 1Q64 PBV 2.14 เท่า Upside 8.57% ภาพทางเทคนิค หลังจากแกว่งพักตัวในกรอบ Sideway ที่ 17.10-18.20 บาท ราคาเลือกทางปรับขึ้นต่อ เกิดการ Breakout แนวต้านกรอบบนที่ 18.20 บาทได้ ประเมินว่ามีโอกาสทดสอบแนวต้านถัดไปบริเวณ 20 บาท ในระยะถัดไป

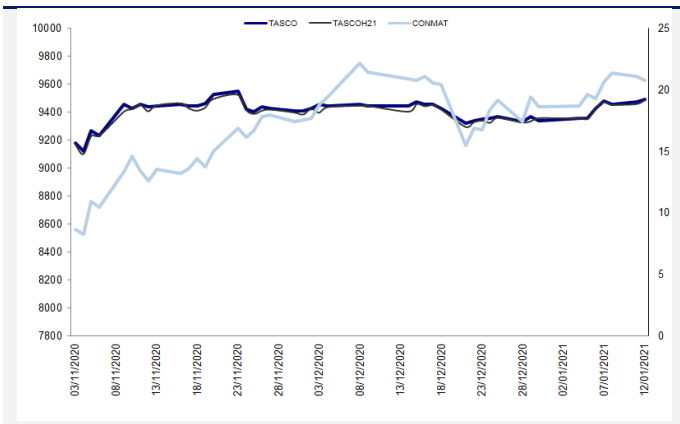
กลยุทธ์การลงทุน

แนะนำ Long TASCOH21 บริเวณ 19.20 บาท เป้าทำกำไรไปที่ 21บาท และ Cut Loss 0.50 บาทจากทุน

Future								Underlying			
Future	Settle Price	Basis	ASP Theory Price	Vol	OI	OI Change	Leverage	Upside	PER 63F	PBV 63F	EPS GROWTH 63F
TASCOH21	19.15	-0.05	19.17	1370	637	0	4.91	9.38%	16.72	1.96	-49.26%

ที่มา: สายงานวิจัย บล. เอเชีย พลัส

Historical Price



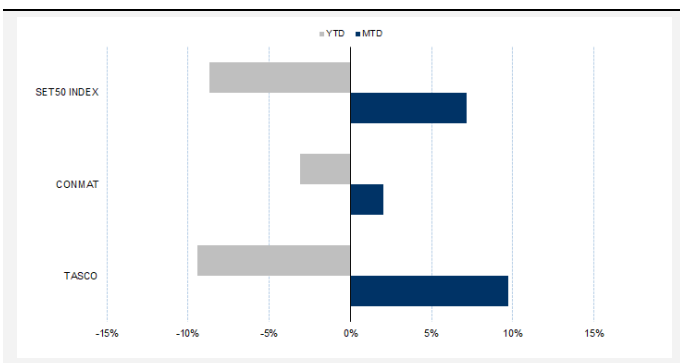
ที่มา: สายงานวิจัย บล. เอเชีย พลัส

คำนวณกำไรขาดทุนของ Stock Futures

บัลลงทุนรายย่อย					
ราคาปิด future	chg (จุด) เทียบกับราคา	กำไร (บาท)	ค่าธรรมเนียม +VAT (บาท)	กำไรสุทธิ (บาท)	กำไรสุทธิ
19.65	0.5	500	4.32	496	
19.55	0.4	400	4.32	396	
19.45	0.3	300	4.32	296	
19.35	0.2	200	4.32	196	
19.25	0.1	100	4.32	96	
19.15	0.0	-	4.32	(4)	
19.05	-0.1	(100)	4.32	(104)	
18.95	-0.2	(200)	4.32	(204)	
18.85	-0.3	(300)	4.32	(304)	
18.75	-0.4	(400)	4.32	(404)	
18.65	-0.5	(500)	4.32	(504)	

ที่มา: สายงานวิจัย บล. เอเชีย พลัส

Historical Return



ที่มา: สายงานวิจัย บล. เอเชีย พลัส

Technical Chart



ที่มา: สายงานวิจัย บล. เอเชีย พลัส

Single Stock Futures

Long SCCH21

ราคาทำไรสุทธี 4Q63 ยังเติบโต แม้รายได้ลดลงจากการหยุดซ่อมบำรุงโรงงาน MOC แต่ขาดเซย์ได้จาก Spread ผลผลิตถ่านหินหลักที่เพิ่มขึ้น ทิศทางธุรกิจจะระยะยาวสดใส มองเห็นการเติบโตที่ชัดเจนทุกธุรกิจหลัก นอกจากนี้ การที่ทิศทางดอกเบี้ยในตลาดที่ปรับตัวลดลง ถือว่าเป็นประเด็นหนุนต่อต้นทุนการเงินเฉลี่ยของ SCC ให้ลดลง บวกกับ Fund Flow ต่างชาติที่กลับมาซื้อหุ้น SCC เชื่อว่าทำให้กลับมาโดดเด่นอีกในระยะถัดไป ภาพทางเทคนิค พักตัวเหนือเส้น EMA 10 วัน โดยมีสัญญาณบวกทางเทคนิค จากการยก Low ขึ้นต่อเนื่อง ในระยะสั้น หากเกิดการ Breakout แนวต้านที่ 385 บาทได้ จะเป็นการเปิด Upside มีโอกาสแกว่งขึ้นต่อ โดยประเมินแนวต้านถัดไปไว้ที่ 390 บาท

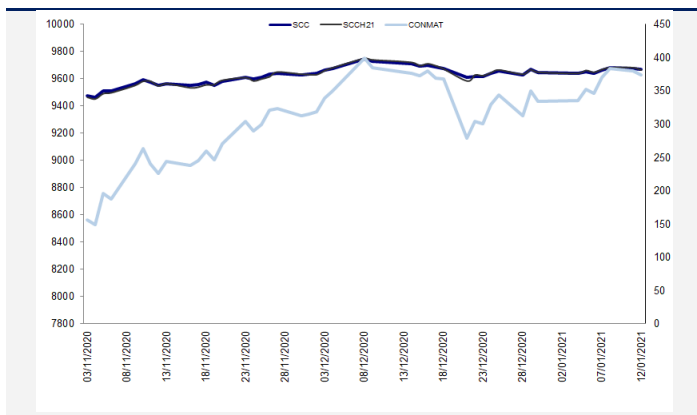
กลยุทธ์การลงทุน

แนะนำ Long SCCH21 บริเวณ 382 บาท เป้าทำกำไรที่ 390 บาทและ Cut Loss 4 บาทจากทุน

Future	Settle Price	Basis	ASP Theory Price	Vol	OI	OI Change	Leverage	Upside	PER 63F	PBV 63F	EPS GROWTH 63F
SCCH21	381.40	-0.60	381.45	158	112	21	13.77	12.57%	12.52	1.45	15.66%

ที่มา: สายงานวิจัย บล. เอเชีย พลัส

Historical Price



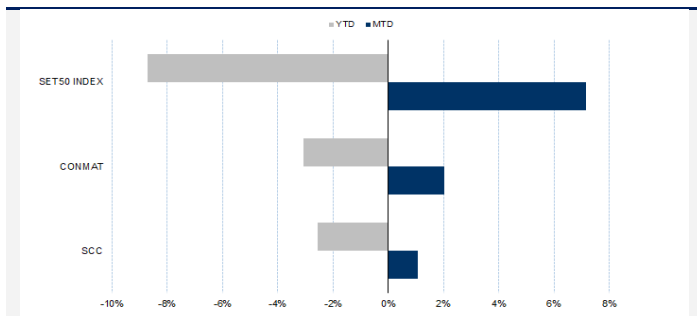
ที่มา: สายงานวิจัย บล. เอเชีย พลัส

คำนวณกำไรขาดทุนของ Stock Futures

ราคาปิด future	chg (จุด) เทียบกับราคา	นกลงรายย่อย		
		ทำไร (บาท)	ค่าธรรมเนียม +VAT (บาท)	ทำไรสุทธิ (บาท)
381.90	0.5	500	33.81	466
381.80	0.4	400	33.81	366
381.70	0.3	300	33.81	266
381.60	0.2	200	33.81	166
381.50	0.1	100	33.81	66
381.40	0.0	-	33.81	(34)
381.30	-0.1	(100)	33.81	(134)
381.20	-0.2	(200)	33.81	(234)
381.10	-0.3	(300)	33.81	(334)
381.00	-0.4	(400)	33.81	(434)
380.90	-0.5	(500)	33.81	(534)

ที่มา: สายงานวิจัย บล. เอเชีย พลัส

Historical Return



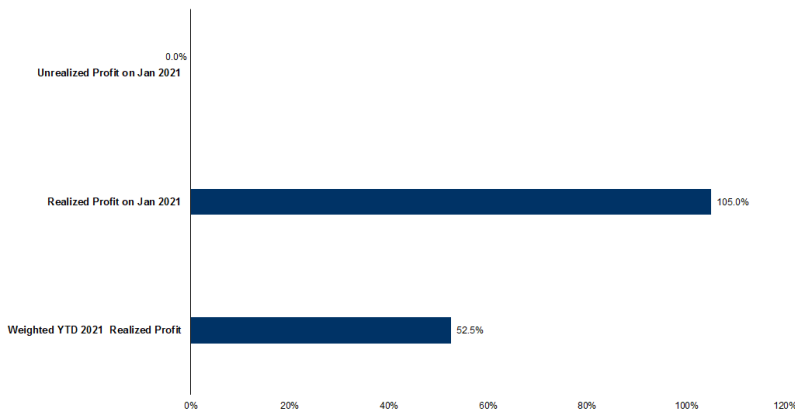
ที่มา: สายงานวิจัย บล. เอเชีย พลัส

Technical Chart



ที่มา: สายงานวิจัย บล. เอเชีย พลัส

Tracking Performance



หมายเหตุ: การคำนวณผลตอบแทนจะพิจารณาถึงค่าเฉลี่ยในวันและน้ำหนักสินทรัพย์เทียบกับค่าเฉลี่ยตลาด มีนัยยะต่อความผันผวนของราคาซึ่งสัมพันธ์กับปัจจัยอื่น ๆ ที่มีผลกระทบต่อราคาหลักทรัพย์

ที่มา: สายงานวิจัย บล. เอเชีย พลัส

Top 20 Most Active Volume

	Future	Settle Price	Basis	ASP Theory Price	Vol	OI	OI Change	Leverage	Resistance	Support
1	SUPERH21	1.06	0.01	1.05	25179	26103	4	6.91	1.10	1.01
2	IRPCH21	3.79	0.01	3.77	9681	5463	19	11.05	3.98	3.78
3	TMBH21	1.19	0.02	1.17	7443	1550	1000	7.70	1.26	1.15
4	PSLH21	9.05	0.05	8.99	5739	3501	0	8.46	9.12	7.67
5	ICHIH21	10.45	0.05	10.38	5106	278	0	6.36	10.73	9.71
6	BANPUH21	10.10	0.10	9.99	4906	1974	1	11.96	10.61	9.20
7	KTCH21	78.13	-0.12	78.14	4742	1711	0	23.14	78.75	60.95
8	EAH21	64.60	0.10	64.41	4227	404	4	10.88	68.07	52.01
9	GUNKULH21	2.71	0.03	2.68	3633	4706	-1	10.08	2.79	2.56
10	TTCLH21	7.16	-0.09	7.24	3595	1003	0	10.60	7.26	5.10
11	HANAH21	50.00	0.00	49.93	3554	1	0	6.48	49.38	41.89
12	THCOMH21	9.65	-0.05	9.69	3522	3085	6	7.29	10.88	8.15
13	TTAH21	6.69	-0.01	6.69	2691	116	20	16.03	6.86	5.53
14	STAH21	29.25	0.00	29.21	2681	367	1	6.11	28.09	26.26
15	TRUEH21	3.52	0.00	3.51	2350	4102	-1001	9.26	3.72	3.47
16	SIRIH21	0.87	0.01	0.86	2254	3261	17	7.54	0.93	0.84
17	WHAH21	3.12	0.04	3.08	2173	16207	1001	7.37	3.12	2.91
18	WHAH21	3.12	0.04	3.08	2173	16207	1001	7.37	3.12	2.91
19	VGIH21	7.50	0.00	7.49	2088	4006	0	5.98	7.78	7.21
20	IVLH21	37.24	0.24	36.95	2045	1020	100	9.02	40.06	37.14

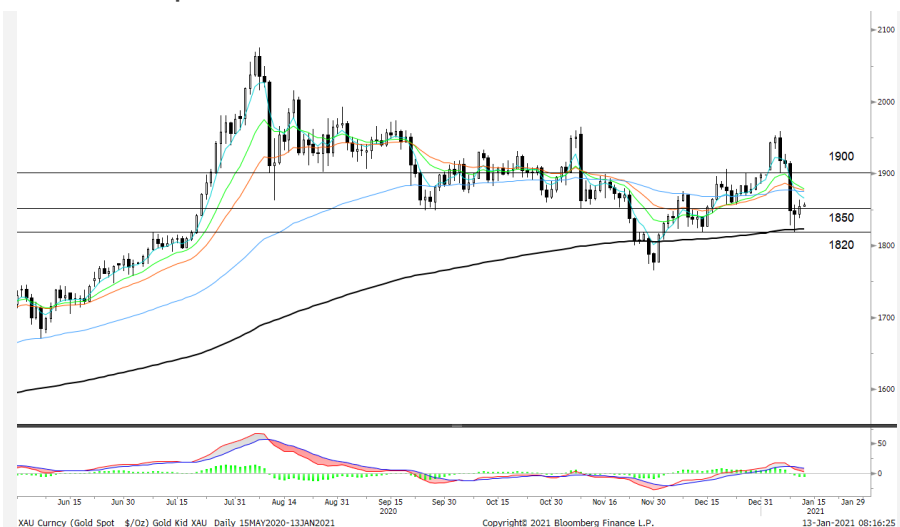
Gold Futures

ราคาทองคำตลาดสหรัฐเมื่อคืน ปรับตัวเพิ่มขึ้น 12.9 เหรียญฯ มาปิดที่ 1,854.4 เหรียญฯ โดยได้รับปัจจัยหนุนจากการที่รัฐบาลสหรัฐภายใต้การนำของนายโจ ไบเดน เตรียมออกมาตรการกระตุ้นเศรษฐกิจครั้งใหญ่เพื่อเยียวยาผลกระทบจากโควิด-19 รวมไปถึงเงินดอลลาร์ที่กลับมาอ่อนค่าลงอีกครั้ง โดย Dollar Index เมื่อคืนปรับตัวลดลงกว่า 0.54% มาปิดที่ 90.05 จุด อย่างไรก็ตามการปรับตัวของราคาทองคำถูกจำกัดจากการดีดตัวขึ้นของอัตราผลตอบแทนพันธบัตรรัฐบาลสหรัฐ ซึ่งทำให้ต้นทุนค่าเสียโอกาสในการถือครองทองคำเพิ่มขึ้น เนื่องจากทองคำเป็นสินทรัพย์ที่ไม่มีผลตอบแทนในรูปดอกเบี้ย สำหรับสัปดาห์นี้ ต้องติดตามการรายงานตัวเลขเศรษฐกิจสำคัญของสหรัฐ เช่น ดัชนี CPI, PPI, รายงานสรุปภาวะเศรษฐกิจของเฟด, ยอดค้าปลีก และดัชนีความเชื่อมั่นผู้บริโภคเป็นต้น

กลยุทธ์การลงทุน

ราคาทองคำ GFG21 เมื่อคืน ปรับลดลง 50 บาท ปิดอยู่ที่ 26,500 บาท เทียบเท่า 1,853.55 เหรียญฯ ต่ำกว่าราคาทองคำตลาด spot ล่าสุดที่เคลื่อนไหว 1,855-1,860 เหรียญฯ คาดราคา GFG21 วันนี้จะอยู่ในกรอบ 26,500-26,750 บาท ฝ่ายวิจัยแนะนำให้ นักลงทุน Trading บริเวณ 1,830-1,860 เหรียญฯ เทียบเท่า 26,200-26,650 บาท แต่หากราคาขยับลงมาแตะกรอบล่าง แนะนำให้รอเปิดสถานะ Long GFG21 ทั้งนี้ นักลงทุนควรกำหนดจุด Cut Loss ไว้ 100 บาทจากทุน เพื่อป้องกันความเสี่ยง หากราคาเคลื่อนไหวผิดคาด

เทคนิควิเคราะห์ Gold Spot



ที่มา : สายงานวิจัย บล. เอเชีย พลัส

GOLD Technical: เกิดแท่งเทียนเงาล่างยาวบริเวณแนวรับ เส้น EMA 200 วัน บ่งชี้ว่ามีแรงซื้อกลับเข้าสนับสนุน คาดมีโอกาสเกิด Technical Rebound โดยประเมินแนวต้านถัดไปที่ \$1850-\$1900

Gold Futures

FUTURES	Last	Chg	%Chg	Vol.	OI	OI Chg
GFG21	26,500	-190	-0.71	13	520	3
GFJ21	26,530	-180	-0.67	5	473	2
GFM21	26,440	-290	-1.08	1	54	-1

Mini Gold Futures

FUTURES	Last	Chg	%Chg	Vol.	OI	OI Chg
GF10G21	26,490	-170	-0.64	4,052	6,579	13
GF10J21	26,540	-160	-0.60	1,183	6,259	80
GF10M21	26,590	-160	-0.60	391	1,701	26

หมายเหตุ : ราคาปิดของ Gold Futures (Night Session) Settle ณ เวลา 22.00 น. และปริมาณการซื้อขายเกิดขึ้นในช่วงเวลา 19.30-22.30 น.
ที่มา : สายงานวิจัย บล.เอเชีย พลัส

ASPS Gold Valuation Matrix (เหรียญฯ/ทรอยออนซ์)

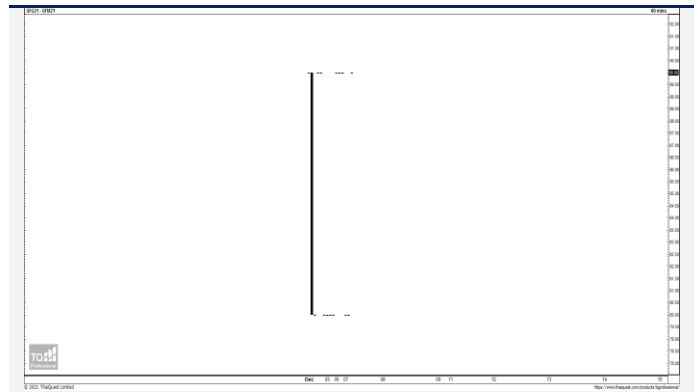
	←			Dollar Index				→				
	93	94	95	96	97	98	99	100	101	102	103	
Nymex (USD/Barrel)	40	1,617.66	1,589.21	1,560.76	1,532.31	1,503.86	1,475.41	1,446.96	1,418.52	1,390.07	1,361.62	1,333.17
	43	1,616.71	1,588.26	1,559.81	1,531.36	1,502.91	1,474.47	1,446.02	1,417.57	1,389.12	1,360.67	1,332.22
	46	1,615.76	1,587.31	1,558.86	1,530.42	1,501.97	1,473.52	1,445.07	1,416.62	1,388.17	1,359.72	1,331.28
	49	1,614.82	1,586.37	1,557.92	1,529.47	1,501.02	1,472.57	1,444.12	1,415.67	1,387.23	1,358.78	1,330.33
	52	1,613.87	1,585.42	1,556.97	1,528.52	1,500.07	1,471.62	1,443.18	1,414.73	1,386.28	1,357.83	1,329.38
	55	1,612.92	1,584.47	1,556.02	1,527.57	1,499.13	1,470.68	1,442.23	1,413.78	1,385.33	1,356.88	1,328.43
	58	1,611.97	1,583.53	1,555.08	1,526.63	1,498.18	1,469.73	1,441.28	1,412.83	1,384.38	1,355.94	1,327.49
	61	1,611.03	1,582.58	1,554.13	1,525.68	1,497.23	1,468.78	1,440.33	1,411.89	1,383.44	1,354.99	1,326.54
	64	1,610.08	1,581.63	1,553.18	1,524.73	1,496.28	1,467.84	1,439.39	1,410.94	1,382.49	1,354.04	1,325.59
	67	1,609.13	1,580.68	1,552.24	1,523.79	1,495.34	1,466.89	1,438.44	1,409.99	1,381.54	1,353.09	1,324.65
	70	1,608.19	1,579.74	1,551.29	1,522.84	1,494.39	1,465.94	1,437.49	1,409.04	1,380.60	1,352.15	1,323.70
	73	1,607.24	1,578.79	1,550.34	1,521.89	1,493.44	1,464.99	1,436.55	1,408.10	1,379.65	1,351.20	1,322.75

การแปลงราคาทองคำให้เป็นบาท

GOLD Londin AM (USD/Ounce)	FX (บาท/ USD)				
	29.50	29.75	30.00	30.25	30.50
1,750	24,539	24,747	24,955	25,163	25,371
1,780	24,960	25,171	25,383	25,594	25,806
1,810	25,380	25,595	25,810	26,025	26,241
1,840	25,801	26,019	26,238	26,457	26,675
1,870	26,222	26,444	26,666	26,888	27,110
1,900	26,642	26,868	27,094	27,320	27,545
1,930	27,063	27,292	27,522	27,751	27,980
1,960	27,483	27,716	27,949	28,182	28,415
1,990	27,904	28,141	28,377	28,614	28,850

ที่มา: สายงานวิจัย บล. เอเชีย พลัส

Spread ระหว่าง GFG21 – GFM21



ที่มา: สายงานวิจัย บล. เอเชีย พลัส

คำนวณกำไรขาดทุนของ Gold Futures

บัลลงกุนรายย่อย (ค่าธรรมเนียม 490.10 บาท/สัญญา/ข้าง)				
ราคาปิด future	เปลี่ยนแปลง	กำไร (ขาดทุน)	ค่าธรรมเนียม+ VAT (บาท)	กำไร (ขาดทุน)สุทธิ
26,750.00	250.0	12,500	(1,049)	11,451
26,700.00	200.0	10,000	(1,049)	8,951
26,650.00	150.0	7,500	(1,049)	6,451
26,600.00	100.0	5,000	(1,049)	3,951
26,550.00	50.0	2,500	(1,049)	1,451
26,500.00	0.0	-	(1,049)	(1,049)
26,450.00	-50.0	(2,500)	(1,049)	(3,549)
26,400.00	-100.0	(5,000)	(1,049)	(6,049)
26,350.00	-150.0	(7,500)	(1,049)	(8,549)
26,300.00	-200.0	(10,000)	(1,049)	(11,049)
26,250.00	-250.0	(12,500)	(1,049)	(13,549)

ที่มา: สายงานวิจัย บล. เอเชีย พลัส

คำนวณกำไรขาดทุนของ Mini Gold Futures

บัลลงกุนรายย่อย (ค่าธรรมเนียม 98.10 บาท/สัญญา/ข้าง)				
ราคาปิด future	เปลี่ยนแปลง	กำไร (ขาดทุน)	ค่าธรรมเนียม+ VAT (บาท)	กำไร (ขาดทุน)สุทธิ
26,740.00	250.0	2,500	(210)	2,290
26,690.00	200.0	2,000	(210)	1,790
26,640.00	150.0	1,500	(210)	1,290
26,590.00	100.0	1,000	(210)	790
26,540.00	50.0	500	(210)	290
26,490.00	0.0	-	(210)	(210)
26,440.00	-50.0	(500)	(210)	(710)
26,390.00	-100.0	(1,000)	(210)	(1,210)
26,340.00	-150.0	(1,500)	(210)	(1,710)
26,290.00	-200.0	(2,000)	(210)	(2,210)
26,240.00	-250.0	(2,500)	(210)	(2,710)

ที่มา: สายงานวิจัย บล. เอเชีย พลัส