

DERIVATIVES TALK

กลยุทธ์การลงทุนอนุพันธ์

19 มกราคม 2564



SET50 Futures:

มาตรการพยุงเศรษฐกิจที่จะออกมาในวันนี้อาจไม่มีผลต่อ SET50 ยังคงหวังเรื่องการใช้นโยบายการเงินเสริม Trading S50H21 ในกรอบ 948 – 962 จุด

SET50 Option:

แนะนำให้เปิด Long S50H21P950 ที่ 40 จุด (SET50=960) เป้าทำกำไร 60 จุด (SET50=940) Cut Loss 3 จุด โดย SET50 ยังคงอยู่ในช่วงการปรับฐานต่อไปอีกระยะ

Single Stock Futures:

นักลงทุนเปิด Long TVOH21 ที่ 34.47 บาท ปัจจุบันมีกำไร 27% แนะนำถือต่อ เป้าทำกำไรที่ 36 บาท แต่ให้ Stop Profit ที่ 35.25 บาท เพื่อ Lock กำไรขึ้นต่ำ 20%

คงคำแนะนำให้รอเปิด Long SCCH21 ที่ 386 บาท เป้าทำกำไรที่ 400 บาท Cut Loss 4 บาทจากทุน ในทางพื้นฐานเชื่อว่าผลประโยชน์การเตรียมเข้าสู่วัฏจักรงานขึ้นในรอบใหม่

Gold Futures:

ราคาทองคำติดตัวกลับขึ้นเล็กน้อย แต่ยังไม่ฟื้นช่วงปรับฐาน แนะนำให้ Trading GFG21 กรอบ 26190 – 26490 บาท เทียบเท่า 1830 – 1850\$

SET50 Index Futures / Option **P. 2**

Single Stock Futures **P. 4**

Gold Futures **P. 7**

*ภายใต้สภาวะที่ตลาดเผชิญกับความผันผวนสูง ทำให้การปรับกลยุทธ์ใน Derivative Talk ต้องสามารถดำเนินการได้อย่างรวดเร็วขึ้น ฝ่ายวิจัยฯจึงได้มีการเพิ่มช่องทางติดตามคำแนะนำกลยุทธ์การซื้อขายระหว่างวันทำการผ่าน 2 ช่องทาง เพื่อให้นักลงทุนสามารถปรับเปลี่ยนกลยุทธ์ได้มีประสิทธิภาพมากยิ่งขึ้น คือ

- แอปพลิเคชัน: **ASP Smart**
- Telegram: **ASIA PLUS GROUP**
(<http://bit.ly/TeleAsiaplusgroup>)

สถานะของนักลงทุน

All Futures Long(Short) Position : Contract				Accumulated Long(Short)		
	Long	Short	Net	2 Days	1 Weeks	1 Months
Institution	124,184	120,198	3,986	39,120	-176	22,339
Foreign	99,757	100,327	-570	-3,070	-20,865	1,997
Retail	185,568	188,984	-3,416	-36,050	21,041	-24,336

SET50 Futures Long(Short) Position : Contract				Accumulated Long(Short)		
	Long	Short	Net	2 Days	1 Weeks	1 Months
Institution	33,553	31,337	2,216	-996	-5,683	-16,699
Foreign	61,154	67,331	-6,177	-4,474	-18,343	22,094
Retail	89,823	85,862	3,961	5,470	24,026	-5,395

Single Stock Futures Long(Short) Position : Contract				Accumulated Long(Short)		
	Long	Short	Net	2 Days	1 Weeks	1 Months
Institution	77,279	82,523	-5,244	36,909	6,786	908
Foreign	18,971	12,685	6,286	58	-9,557	-14,559
Retail	67,350	68,392	-1,042	-36,967	2,771	13,651

Metal Futures Long(Short) Position : Contract				Accumulated Long(Short)		
	Long	Short	Net	2 Days	1 Weeks	1 Months
Institution	3,517	4,123	-606	3	-1,099	2,314
Foreign	19,587	20,208	-621	1,434	6,569	-9,906
Retail	19,202	17,975	1,227	-1,437	-5,470	7,592

Call Option Long(Short) Position : Contract				Accumulated Long(Short)		
	Long	Short	Net	2 Days	1 Weeks	1 Months
Institution	131	119	12	5	224	-427
Foreign	1	1	0	71	479	1,631
Retail	2,224	2,235	-11	25	-149	456

Put Option Long(Short) Position : Contract				Accumulated Long(Short)		
	Long	Short	Net	2 Days	1 Weeks	1 Months
Institution	257	188	69	-335	-168	5,186
Foreign	45	100	-55	-56	-953	1,656
Retail	2,688	2,702	-14	391	-376	-6,922

ที่มา: สายงานวิจัย บล. เอเชีย พลัส

RESEARCH DIVISION

บริษัทหลักทรัพย์ เอเชีย พลัส

เกิดศักดิ์ ทวีระธรรม

นักวิเคราะห์ปัจจัยพื้นฐานด้านตลาดทุน และทางเทคนิค
เลขทะเบียนนักวิเคราะห์: 004132

ประสิทธิ์ รัตนกิจมณ, CISA, CFA

นักวิเคราะห์ปัจจัยพื้นฐานด้านตลาดทุน และด้านเทคนิค
เลขทะเบียนนักวิเคราะห์: 025917

นวลพรรณ น้อยรัชชกุล

นักวิเคราะห์ปัจจัยพื้นฐานด้านตลาดทุน และด้านเทคนิค
เลขทะเบียนนักวิเคราะห์: 019994

ชาญชัย พันทการกิจ

นักวิเคราะห์ปัจจัยพื้นฐานด้านตลาดทุน และทางเทคนิค
เลขทะเบียนนักวิเคราะห์: 064045

ธนัฐธรรม เกิดมณ

ผู้ช่วยนักวิเคราะห์

SET50 Overview

จำนวนผู้ติดเชื้อ COVID-19 ในหลายประเทศยังคงมีแนวโน้มเพิ่มขึ้นทำให้หลายประเทศจำเป็นต้องกลับมาใช้มาตรการเข้มงวด โดยล่าสุดฝรั่งเศสประกาศใช้มาตรการ Lockdown ทั่วประเทศ แต่อย่างไรก็ตามหากประเมินจากการตอบสนองของตลาดหุ้นพบว่าดัชนี CAC ของฝรั่งเศสกลับเพิ่มขึ้นปรับขึ้นเล็กน้อย 0.1% สะท้อนถึงนักลงทุนให้น้ำหนักไปที่ความคืบหน้าของวัคซีน ซึ่งสอดคล้องไปกับการตอบสนองของตลาดหุ้นหลายประเทศ เช่น อังกฤษ เยอรมันและญี่ปุ่น ที่ราคาหุ้นยังคงปรับขึ้นสวนทางการใช้มาตรการเข้มงวดจากภาครัฐในช่วงที่ผ่านมา ส่วนบ้านเราจำนวนผู้ติดเชื้อยังคงเร่งตัวโดยวานนี้อยู่ที่ 369 ราย แต่อย่างไรก็ตามความคืบหน้าวัคซีนในประเทศจาก AstraZeneca ยื่นขอขึ้นทะเบียนต่อ อ.ย. คาดว่าจะได้รับอนุญาตให้นำวัคซีนเข้ามาใช้กรณีฉุกเฉินไม่เกิน 1 สัปดาห์ จะช่วยลดทอนความกังวลจากสถานการณ์ดังกล่าว ส่วนประเด็นอื่นๆนั้นติดตามการประชุม ครม. ต่อการพิจารณารายละเอียดมาตรการประคองเศรษฐกิจเพิ่มเติม ภายใต้ปัจจัยแวดล้อมข้างต้นคาด SET50 Index แกว่งผันผวนในกรอบ 940-960 จุด

SET50 Index Futures

Direction Trading: สภาพแวดล้อมที่ยังขาดปัจจัยที่น้ำหนักขับเคลื่อนทำให้ SET50 Index แกว่งพักตัว แนะนำ Trading S50H21 ตามกรอบ 940-960 จุด

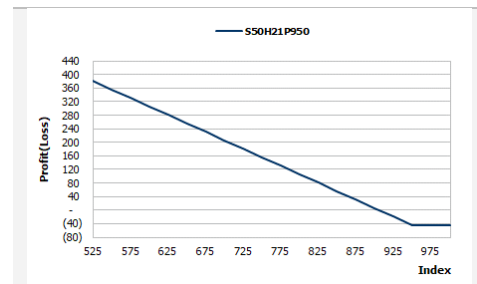
Spread Trading: คาดการณ์ Spread ระหว่าง S50M21 ลบด้วย S50H21 ณ วันที่ 30 มี.ค. 2564 จะเท่ากับ -6.42 จุด ปัจจุบันอยู่ที่ -3.7 จุด ประเมิน Spread ยังไม่เปิดกว้างมากพอจึงแนะนำ Wait & See

SET50 Option: แนะนำให้รอเปิด Long S50H21P950 ที่ 40 จุด (SET50=960) เป้าทำกำไร 60 จุด (SET50= 940) Cut Loss 3 จุด เชื่อว่า SET50 Index อยู่ในช่วงปรับฐานระยะสั้น

	SET50	S50H21	S50M21
แนวรับ	940	940	935
แนวต้าน	960	960	955

*ภายใต้สภาวะที่ตลาดเผชิญกับความผันผวนสูง ฝ่ายวิจัยจึงได้มีการเพิ่มช่องทางติดตามคำแนะนำกลยุทธ์การซื้อขายระหว่างวันผ่าน 2 ช่องทาง คือ

- แอปพลิเคชัน: **ASP Smart**
- Telegram: **ASIA PLUS GROUP**
(<http://bit.ly/TeleAsiaplusgroup>)



หมายเหตุ : ตัวคูณดัชนีเท่ากับ 200 บาท ต่อ 1 จุดของดัชนี

	Last	1Yr Hist. Volatility	2Week Hist. Volatility
SET50 Index	949.64	34.47239	21.17689

Call Option

	Premium	Chg	Break Even	Intrinsic Value	Time Value	All-in-Premium	Theory Price	Volume	Open Interest	Implied Volatility	Delta	Effective Gearing	Time Decay
S50H21C975	29.30	-3.10	> 1004.3	0.00	29.30	5.76%	30.37	435	1912	25.01	0.41	13.21	0.1
S50H21C950	40.90	-3.80	> 990.9	0.00	40.90	4.34%	40.82	349	1497	25.48	0.50	11.63	0.0
S50H21C925	56.00	-4.30	> 981	24.64	31.36	3.30%	53.56	64	1057	27.07	0.59	9.95	0.0
S50H21C900	71.90	-4.10	> 971.9	49.64	22.26	2.34%	68.65	24	894	27.79	0.66	8.73	0.0
S50H21C875	86.40	-7.60	> 961.4	74.64	11.76	1.24%	86.01	0	245	29.82	0.79	8.64	0.0

Put Option

	Premium	Chg	Break Even	Intrinsic Value	Time Value	All-in-Premium	Theory Price	Volume	Open Interest	Implied Volatility	Delta	Effective Gearing	Time Decay
S50H21P975	59.00	6.60	< 916	25.36	33.64	-3.54%	59.17	12	725	25.90	-0.60	-9.85	0.0
S50H21P950	44.30	4.30	< 905.7	0.36	43.94	-4.63%	44.63	205	1235	25.91	-0.49	-10.57	0.0
S50H21P925	33.20	2.60	< 891.8	0.00	33.20	-6.09%	32.39	191	1468	26.38	-0.40	-11.20	-0.1
S50H21P900	24.60	1.70	< 875.4	0.00	24.60	-7.82%	22.50	366	2964	27.35	-0.32	-11.70	-0.1
S50H21P875	18.10	1.30	< 856.9	0.00	18.10	-9.77%	14.87	303	4110	28.37	-0.25	-11.97	-0.1

ที่มา: สายงานวิจัย บล. เอเชีย พลัส

ภาพรวมการซื้อขาย SET50 Index

UNDERLYING	Close	Chg	%Chg	สรุปการซื้อขาย
SET50	949.64	-8.22	-0.87%	18/1/21

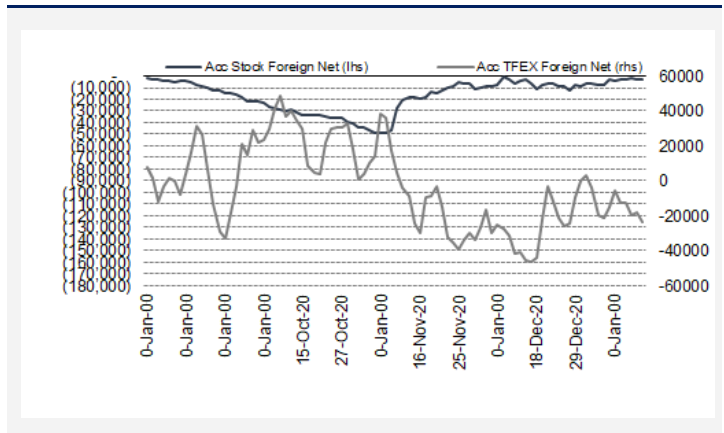
Symbol	Settle	Chg	%Chg	Vol.	OI	OI Chg
S50Z20	922.59	0.0	0.0%	46,709	33,935	-15,919
S50F21	946.00	-10.9	-1.2%	56	286	23
S50H21	946.10	-8.0	-0.8%	166,335	301,871	-115
S50M21	942.30	-7.9	-0.8%	15,324	24,074	489
S50U21	939.70	-7.8	-0.8%	1,498	8,519	-43
S50Z21	939.70	-7.8	-0.8%	1,258	2,532	0

SET50 Futures	Long(Short) : สัญญา			สะสม Long(Short)		
	Long	Short	Net	2 วัน	2 สัปดาห์	QTD
สถาบัน	123,796	119,891	3,905	-996	21,169	-43,312
ต่างชาติ	99,712	100,226	-514	-4,474	-27,355	-54,307
รายย่อย	180,656	184,047	-3,391	5,470	6,186	97,619

ที่มา: สายงานวิจัย บล. เอเชีย พลัส

ความสัมพันธ์สถานะของนักลงทุนต่างประเทศในตราสารทุน

และ: SET50 Futures



ที่มา: สายงานวิจัย บล. เอเชีย พลัส

คาดการณ์ Spread ณ สิ้นเดือนจาก ASPS Model

	เป้าหมาย Spread ชีวียโกล - ชีวียโกล					
	S50J20	S50K20	S50M20	S50N20	S50Q20	S50U20
	ณ 29 เม.ย.63	ณ 28 พ.ค.63	ณ 29 มิ.ย.63	ณ 30 ก.ค.63	ณ 28 ส.ค.63	ณ 29 ก.ย.63
S50J20						
S50K20	-1.60					
S50M20	-1.32	0.28				
S50N20	-1.47	0.13	-0.15			
S50Q20	-5.84	-4.23	-4.52	-4.37		
S50U20	-6.88	-5.28	-5.56	-5.41	-1.04	

*สมมติฐานอัตราดอกเบี้ยนโยบายระหว่าง มิ.ย. - ก.ย. 63 เท่ากับ 0.5%

ที่มา: สายงานวิจัย บล. เอเชีย พลัส

SET50 ที่ระดับค่า PER ต่างๆ

SET 50 Sensitivity	ม.ค. 62E	มี.ค. 62E	เม.ย. 62E	พ.ค. 62E	มิ.ย. 62E	ก.ย. 62E	ธ.ค. 62E
PER 15.5	898	870	857	843	830	789	748
PER 16	926	899	885	871	857	815	773
PER 16.5	955	927	912	898	883	840	797
PER 17	984	955	940	925	910	866	821
PER 17.5	1,013	983	967	952	937	891	845
PER 18	1,042	1,011	995	979	964	916	869
PER 18.5	1,071	1,039	1,023	1,007	990	942	893
PER 19	1,100	1,067	1,050	1,034	1,017	967	918

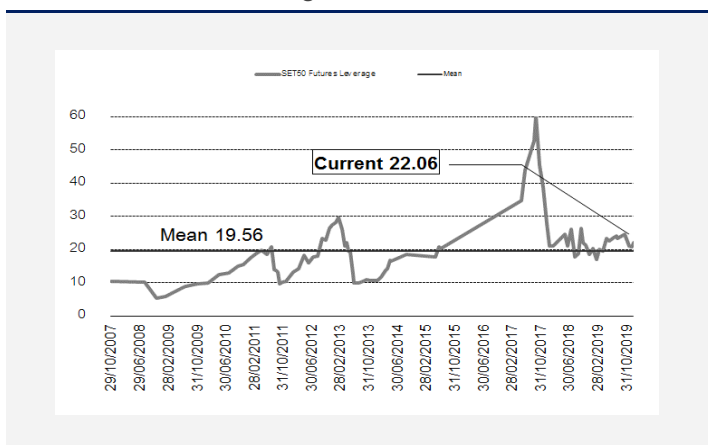
ที่มา: สายงานวิจัย บล. เอเชีย พลัส

คำนวณกำไรขาดทุนของ SET50 Futures

ราคาปิด Futures	chg (จุด) เทียบกับ	นักลงทุนรายย่อย (ค่าธรรมเนียม 87.10 บาท/สัญญา/ข้าง)		
		กำไร (ขาดทุน)	ค่าธรรมเนียม+ VAT (บาท)	กำไร (ขาดทุน)สุทธิ
951.10	5.0	1,000	(186)	814
950.10	4.0	800	(186)	614
949.10	3.0	600	(186)	414
948.10	2.0	400	(186)	214
947.10	1.0	200	(186)	14
946.10	0.0	0.0	(186)	(186)
945.10	-1.0	(200)	(186)	(386)
944.10	-2.0	(400)	(186)	(586)
943.10	-3.0	(600)	(186)	(786)
942.10	-4.0	(800)	(186)	(986)
941.10	-5.0	(1,000)	(186)	(1,186)

ที่มา: สายงานวิจัย บล. เอเชีย พลัส

ระดับ Leverage ของ SET50 Futures



ที่มา: Thailand Clearing House, ฝ่ายวิจัย ASPS

Single Stock Futures

Long TVOH21

คาดการณ์กำไรเติบโตระดับขึ้นตั้งแต่ 4Q63-1Q64 (คาดเติบโตทั้ง QoQ และ YoY ทั้ง 2 ไตรมาส) จากแนวโน้มยอดขายและ Gross Margin ที่สูงขึ้น ตามทิศทางราคากากั่วเหลืองที่เร่งตัวขึ้นในระดับสูง โดยปรับตัวขึ้นตั้งแต่ ต.ค 63 ถึงปัจจุบัน รวบรวม 37% ทำจุดสูงสุดในรอบ 6 ปี ขณะที่ราคาหุ้นถือว่ายัง Laggard อยู่ Dividend Yield ปี 2564 รวบรวม 6% FV ปี 2564 เท่ากับ 37 บาท PER เพียง 14 เท่า EPS Growth 21F ระดับ 22% ภาพทางเทคนิค แกว่งอยู่ในแนวโน้มขาขึ้น โดยมีเส้น EMA 10 วันเป็นแนวรับสนับสนุน พร้อมทั้งส่งสัญญาณบวกทางเทคนิคจากการทำจังหวะ Higher Low การย่อตัว เป็นจังหวะเข้าซื้อสะสม ประเมินแนวต้านถัดไปไว้ที่ 36.00 บาท

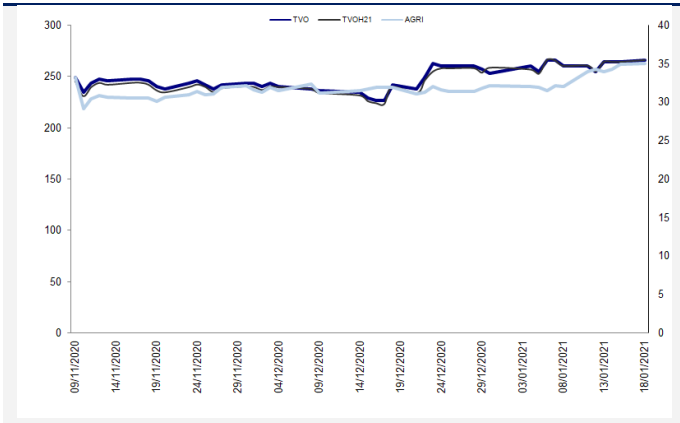
กลยุทธ์การลงทุน

เปิดสถานะ Long TVOH21 ได้ที่ 34.47 บาท ปัจจุบันกำไร 27% เป้าทำกำไรที่ 36 บาท และ Stop Profit ที่ 35.25 บาท เพื่อ Lock กำไร 20%

Future								Underlying			
Future	Settle Price	Basis	ASP Theory Price	Vol	OI	OI Change	Leverage	Upside	PER 63F	PBV 63F	EPS GROWTH 63F
TVOH21	35.49	-0.01	35.45	530	1	0	11.98	4.23%	14.56	3.06	21.78%

ที่มา: สายงานวิจัย บล. เอเซีย พลัส

Historical Price



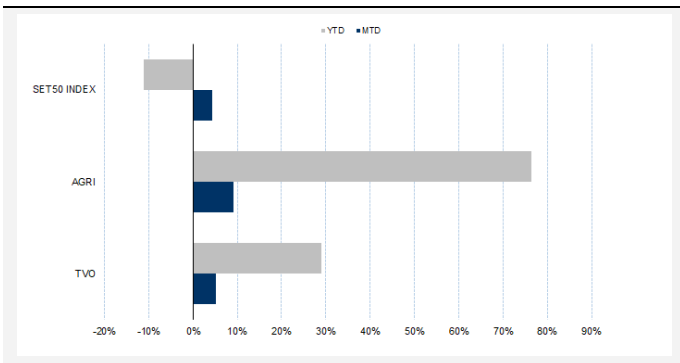
ที่มา: สายงานวิจัย บล. เอเซีย พลัส

คำนวณกำไรขาดทุนของ Stock Futures

บัลลงทุณรายย่อย				
ราคาปิด future	chg (จุด) เทียบกับราคา	กำไร (บาท)	ค่าธรรมเนียม +VAT (บาท)	กำไร (บาท)สุทธิ
35.99	0.5	500	4.58	495
35.89	0.4	400	4.58	395
35.79	0.3	300	4.58	295
35.69	0.2	200	4.58	195
35.59	0.1	100	4.58	95
35.49	0.0	-	4.58	(5)
35.39	-0.1	(100)	4.58	(105)
35.29	-0.2	(200)	4.58	(205)
35.19	-0.3	(300)	4.58	(305)
35.09	-0.4	(400)	4.58	(405)
34.99	-0.5	(500)	4.58	(505)

ที่มา: สายงานวิจัย บล. เอเซีย พลัส

Historical Return



ที่มา: สายงานวิจัย บล. เอเซีย พลัส

Technical Chart



ที่มา: สายงานวิจัย บล. เอเซีย พลัส

Single Stock Futures

Long SCCH21

ราคาทำไรสุทธิ 4Q63 ยังเติบโต แม้รายได้ลดลงจากการหยุดซ่อมบำรุงโรงงาน MOC แต่ชดเชยได้จาก Spread ผลิตรถยนต์หลักที่เพิ่มขึ้น ทิศทางธุรกิจจะระยะยาวสดใส มองเห็นการเติบโตที่ชัดเจนทุกธุรกิจหลัก นอกจากนี้ การที่ทิศทางดอกเบี้ยในตลาดที่ปรับตัวลดลง ถือเป็นประเด็นหนุนต่อต้นทุนการเงินเฉลี่ยของ SCC ให้ลดลง บวกกับ Fund Flow ต่างชาติที่กลับมาซื้อหุ้น SCC เชื่อว่าทำให้กลับมาโดดเด่นอีกในระยะถัดไป ภาพทางเทคนิค พักตัวเหนือเส้น EMA 10 วัน โดยมีสัญญาณบวกทางเทคนิค จากการยก Low ขึ้นต่อเนื่อง ในระยะสั้น หากเกิดการ Breakout แนวต้านที่ 385 บาทได้ จะเป็นการเปิด Upside มีโอกาสแกว่งขึ้นต่อ โดยประเมินแนวต้านถัดไปไว้ที่ 390 บาท

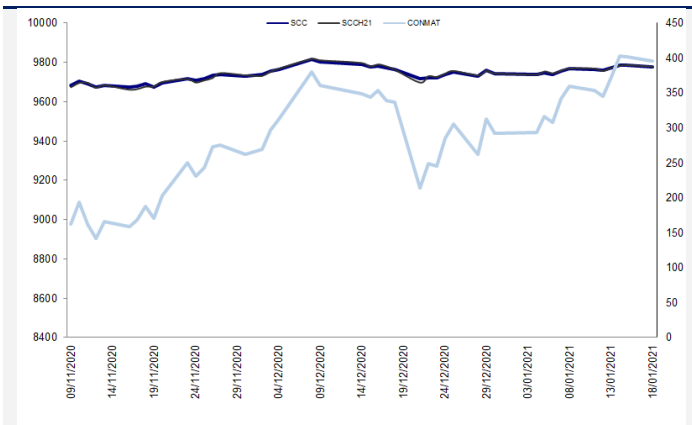
กลยุทธ์การลงทุน

แนะนำ Long SCCH21 ที่ 386 บาท เป้าทำกำไรที่ 400 บาทและ Cut Loss 4 บาทจากทุน

Future								Underlying			
Future	Settle Price	Basis	ASP Theory Price	Vol	OI	OI Change	Leverage	Upside	PER 63F	PBV 63F	EPS GROWTH 63F
SCCH21	387.81	0.81	386.41	112	112	21	13.95	16.28%	12.67	1.45	5.00%

ที่มา: สายงานวิจัย บล. เอเชีย พลัส

Historical Price



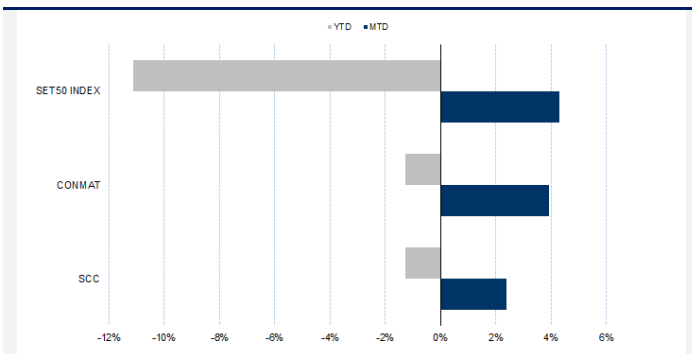
ที่มา: สายงานวิจัย บล. เอเชีย พลัส

คำนวณกำไรขาดทุนของ Stock Futures

นักลงทุนรายย่อย				
ราคาปิด future	chg (จุด) เทียบกับราคา	กำไร (บาททุน)	ค่าธรรมเนียม +VAT (บาท)	กำไรสุทธิ (บาททุน)สุทธิ
388.31	0.5	500	33.81	466
388.21	0.4	400	33.81	366
388.11	0.3	300	33.81	266
388.01	0.2	200	33.81	166
387.91	0.1	100	33.81	66
387.81	0.0	-	33.81	(34)
387.71	-0.1	(100)	33.81	(134)
387.61	-0.2	(200)	33.81	(234)
387.51	-0.3	(300)	33.81	(334)
387.41	-0.4	(400)	33.81	(434)
387.31	-0.5	(500)	33.81	(534)

ที่มา: สายงานวิจัย บล. เอเชีย พลัส

Historical Return



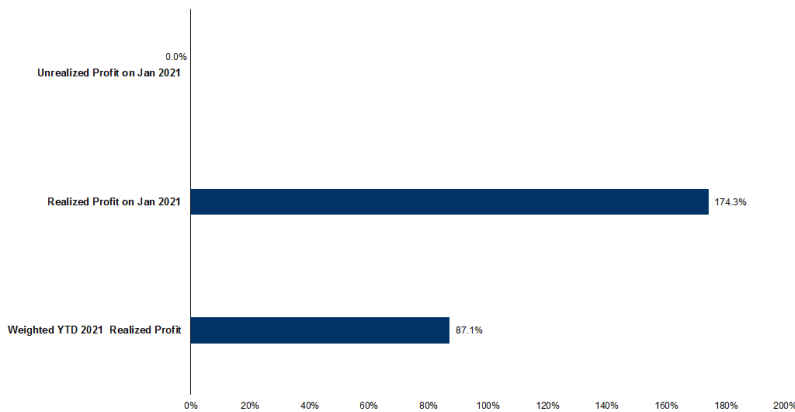
ที่มา: สายงานวิจัย บล. เอเชีย พลัส

Technical Chart



ที่มา: สายงานวิจัย บล. เอเชีย พลัส

Tracking Performance



หมายเหตุ: การคำนวณผลตอบแทนจะพิจารณาเป็นวันนับวันนับวันเทียบกับราคาปิดล่าสุด มีนอกระบบและระบบต่างจะขึ้นที่ฝ่ายวิจัยและบริหารจัดการสถานะหลักทรัพย์

ที่มา: สายงานวิจัย บล. เอเชีย พลัส

Top 20 Most Active Volume

	Future	Settle Price	Basis	ASP Theory Price	Vol	OI	OI Change	Leverage	Resistance	Support
1	TMBH21	1.16	0.00	1.16	21600	1550	1000	7.63	1.24	1.15
2	SUPERH21	1.05	0.04	1.01	21010	26103	4	6.64	1.12	1.02
3	TRUEH21	3.36	-0.02	3.37	8592	4102	-1001	8.89	3.45	3.21
4	TASCOH21	21.79	-0.01	21.77	5633	637	0	5.57	21.85	18.45
5	SIRIH21	0.83	-0.03	0.86	5407	3261	17	7.54	0.83	0.75
6	PTGH21	17.70	-0.10	17.77	5271	510	0	6.33	17.75	16.59
7	CPFH21	29.21	-0.04	29.21	4994	1837	0	9.50	30.07	27.82
8	BCPH21	25.75	-0.75	26.46	3437	16	1	10.41	28.15	22.89
9	CBGH21	131.20	-0.30	131.30	3177	10752	-60	9.18	131.40	115.38
10	ICHIH21	11.50	0.10	11.38	3076	278	0	6.98	12.00	9.85
11	BTSH21X	9.60	0.00	9.59	3057	879	1	9.23	9.65	9.13
12	STPIH21	3.90	-0.02	3.91	2511	2	0	6.07	3.98	3.67
13	BEAUTYH21	1.64	0.01	1.63	2403	1010	500	5.36	1.75	1.63
14	WHAH21	3.11	0.01	3.10	2251	16207	1001	7.42	3.24	3.09
15	WHAH21	3.11	0.01	3.10	2251	16207	1001	7.42	3.24	3.09
16	PSLH21	8.10	0.05	8.04	2041	3501	0	7.57	9.16	8.02
17	ESSOH21	8.73	0.03	8.69	2010	3	0	6.94	8.99	8.05
18	LHH21	8.11	0.01	8.09	1561	1718	0	11.22	8.14	7.73
19	IRPCH21	3.65	-0.01	3.65	1539	5463	19	10.70	3.76	3.57
20	SH21	1.69	-0.01	1.70	1500	7000	0	8.95	1.78	1.65

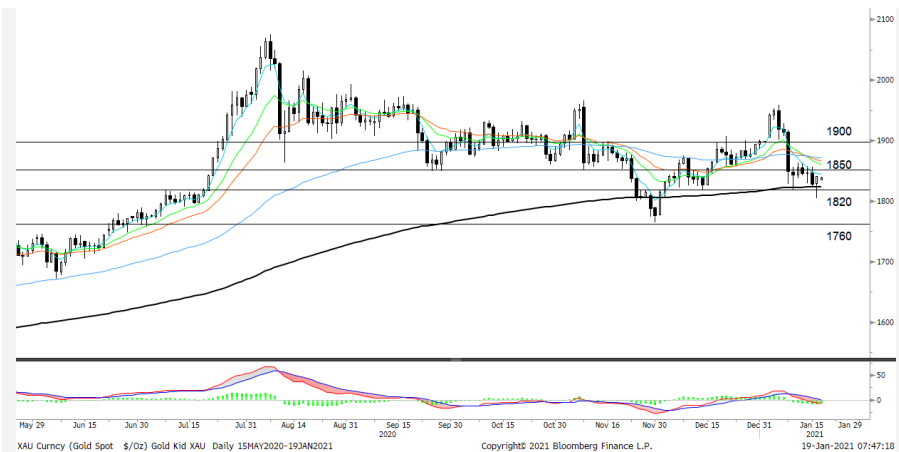
Gold Futures

ตลาดทองคำสหรัฐเมื่อคืน ปิดทำการเนื่องในวันมาร์ติน ลูเธอร์ คิง จูเนียร์ ขณะนี้ราคาตลาด Spot ปรับเพิ่มขึ้น 9.35 เหรียญฯ ปิดเมื่อคืนวันจันทร์ที่ 1,837 เหรียญฯ จากแรงเข้าซื้อ หลังราคาทองคำร่วงลงไปเกือบ 20 เหรียญฯ เมื่อวันศุกร์ที่ผ่านมา นอกจากนี้การอ่อนค่าของค่าเงินดอลลาร์สหรัฐ เมื่อเทียบกับเงินสกุลหลักอื่น ทำให้ Dollar Index เมื่อคืนขยับลง 0.02% ปิดบริเวณ 90.76 จุด ถือเป็นอีกปัจจัยหนุนต่อราคาทองคำ สำหรับสัปดาห์นี้ ต้องติดตามสถานการณ์การเมืองในสหรัฐ หลังนายโจ ไบเดน จะเข้าพิธีสาบานตนรับตำแหน่งประธานาธิบดีคนใหม่ในวันที่ 20 ม.ค. นี้ รวมถึงการประชุมธนาคารกลางญี่ปุ่น และยุโรป ด้านสหรัฐจะมีการรายงานตัวเลขเศรษฐกิจสำคัญ เช่น ดัชนี PMI ภาคการผลิตและบริการ, ยอดขายบ้านมือสอง และจำนวนผู้ขอรับสวัสดิการว่างงาน เป็นต้น

กลยุทธ์การลงทุน

ราคาทองคำ GFG21 เมื่อคืน ปรับเพิ่มขึ้น 210 บาท ปิดอยู่ที่ 26,360 บาท เทียบเท่า 1,841.7 เหรียญฯ สูงกว่าราคาทองคำตลาด spot ล่าสุดที่เคลื่อนไหว 1,837-1,838 เหรียญฯ คาดราคา GFG21 วันนี้จะอยู่ในกรอบ 26,200-26,500 บาท แม้ราคาทองคำเมื่อวานดีตัวขึ้นตามคาดหมาย แต่เป็นที่น่าเสียดายนักลงทุนไม่สามารถเปิดสถานะ Long ได้ตามที่ตั้งไว้ สำหรับกลยุทธ์วันนี้ ฝ่ายวิจัยกลับมาแนะนำให้ Trading บริเวณ 1,830-1,850 เหรียญฯ เทียบเท่า 26,190-26,490 บาท และกำหนดจุด Cut Loss ไว้ 100 บาทจากทุน เพื่อป้องกันความเสี่ยง หากราคาเคลื่อนไหวผิดคาด

เทคนิควิเคราะห์ Gold Spot



ที่มา: สายงานวิจัย บล. เอเชีย พลัส

GOLD Technical: เกิดแรงรีบาวด์กลับ หลังจากลงมาทดสอบเส้น EMA 200 วัน พร้อมทั้งเกิดเป็นแท่งเทียนเงาล่างยาว คาดแกว่งในกรอบการเคลื่อนไหวที่ \$1820-\$1850 หากผ่านได้กรอบบน จะเป็นการเปิด Upside โดยมีแนวต้านถัดไป โซน \$1900

Gold Futures

FUTURES	Last	Chg	%Chg	Vol.	OI	OI Chg
GFG21	26,360	140	0.53	31	526	-1
GFJ21	26,360	110	0.42	22	509	0
GF21	26,260	-240	-0.91	5	72	-1

Mini Gold Futures

FUTURES	Last	Chg	%Chg	Vol.	OI	OI Chg
GF10G21	26,340	110	0.42	4,014	6,202	-192
GF10J21	26,370	110	0.42	1,353	6,372	-13
GF10M21	26,420	90	0.34	584	1,770	64

หมายเหตุ : ราคาปิดของ Gold Futures (Night Session) Settle ณ เวลา 22.00 น. และปริมาณการซื้อขายเกิดขึ้นในช่วงเวลา 19.30-22.30 น.
ที่มา : สายงานวิจัย บล.เอเชีย พลัส

ASPS Gold Valuation Matrix (เหรียญฯ/ทรอยออนซ์)

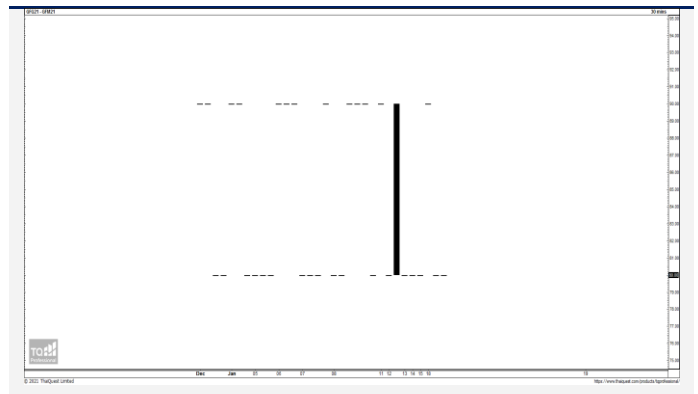
	ลอนค่า					Dollar Index					แข็งค่า				
	93	94	95	96	97	98	99	100	101	102	103				
40	1,617.66	1,589.21	1,560.76	1,532.31	1,503.86	1,475.41	1,446.96	1,418.52	1,390.07	1,361.62	1,333.17				
43	1,616.71	1,588.26	1,559.81	1,531.36	1,502.91	1,474.47	1,446.02	1,417.57	1,389.12	1,360.67	1,332.22				
46	1,615.76	1,587.31	1,558.86	1,530.42	1,501.97	1,473.52	1,445.07	1,416.62	1,388.17	1,359.72	1,331.28				
49	1,614.82	1,586.37	1,557.92	1,529.47	1,501.02	1,472.57	1,444.12	1,415.67	1,387.23	1,358.78	1,330.33				
52	1,613.87	1,585.42	1,556.97	1,528.52	1,500.07	1,471.62	1,443.18	1,414.73	1,386.28	1,357.83	1,329.38				
55	1,612.92	1,584.47	1,556.02	1,527.57	1,499.13	1,470.68	1,442.23	1,413.78	1,385.33	1,356.88	1,328.43				
58	1,611.97	1,583.53	1,555.08	1,526.63	1,498.18	1,469.73	1,441.28	1,412.83	1,384.38	1,355.94	1,327.49				
61	1,611.03	1,582.58	1,554.13	1,525.68	1,497.23	1,468.78	1,440.33	1,411.89	1,383.44	1,354.99	1,326.54				
64	1,610.08	1,581.63	1,553.18	1,524.73	1,496.28	1,467.84	1,439.39	1,410.94	1,382.49	1,354.04	1,325.59				
67	1,609.13	1,580.68	1,552.24	1,523.79	1,495.34	1,466.89	1,438.44	1,409.99	1,381.54	1,353.09	1,324.65				
70	1,608.19	1,579.74	1,551.29	1,522.84	1,494.39	1,465.94	1,437.49	1,409.04	1,380.60	1,352.15	1,323.70				
73	1,607.24	1,578.79	1,550.34	1,521.89	1,493.44	1,464.99	1,436.55	1,408.10	1,379.65	1,351.20	1,322.75				

การแปลงราคาทองคำให้เป็นบาท

GOLD Londin AM (USD/Ounce)	FX (บาท/ USD)				
	30.00	30.25	30.50	30.75	31.00
1,750	24,955	25,163	25,371	25,579	25,787
1,780	25,383	25,594	25,806	26,017	26,229
1,810	25,810	26,025	26,241	26,456	26,671
1,840	26,238	26,457	26,675	26,894	27,113
1,870	26,666	26,888	27,110	27,333	27,555
1,900	27,094	27,320	27,545	27,771	27,997
1,930	27,522	27,751	27,980	28,210	28,439
1,960	27,949	28,182	28,415	28,648	28,881
1,990	28,377	28,614	28,850	29,087	29,323

ที่มา: สายงานวิจัย บล. เอเซีย พลัส

Spread ระหว่าง GFG21 – GFM21



ที่มา: สายงานวิจัย บล. เอเซีย พลัส

คำนวณกำไรขาดทุนของ Gold Futures

บัลลงทอนรายย่อย (ค่าธรรมเนียม 490.10 บาท/สัญญา/ข้าง)				
ราคาปิด future	เปลี่ยนแปลง	กำไร (ขาดทุน)	ค่าธรรมเนียม+ VAT (บาท)	กำไร (ขาดทุน)สุทธิ
26,610.00	250.0	12,500	(1,049)	11,451
26,560.00	200.0	10,000	(1,049)	8,951
26,510.00	150.0	7,500	(1,049)	6,451
26,460.00	100.0	5,000	(1,049)	3,951
26,410.00	50.0	2,500	(1,049)	1,451
26,360.00	0.0	-	(1,049)	(1,049)
26,310.00	-50.0	(2,500)	(1,049)	(3,549)
26,260.00	-100.0	(5,000)	(1,049)	(6,049)
26,210.00	-150.0	(7,500)	(1,049)	(8,549)
26,160.00	-200.0	(10,000)	(1,049)	(11,049)
26,110.00	-250.0	(12,500)	(1,049)	(13,549)

ที่มา: สายงานวิจัย บล. เอเซีย พลัส

คำนวณกำไรขาดทุนของ Mini Gold Futures

บัลลงทอนรายย่อย (ค่าธรรมเนียม 98.10 บาท/สัญญา/ข้าง)				
ราคาปิด future	เปลี่ยนแปลง	กำไร (ขาดทุน)	ค่าธรรมเนียม+ VAT (บาท)	กำไร (ขาดทุน)สุทธิ
26,590.00	250.0	2,500	(210)	2,290
26,540.00	200.0	2,000	(210)	1,790
26,490.00	150.0	1,500	(210)	1,290
26,440.00	100.0	1,000	(210)	790
26,390.00	50.0	500	(210)	290
26,340.00	0.0	-	(210)	(210)
26,290.00	-50.0	(500)	(210)	(710)
26,240.00	-100.0	(1,000)	(210)	(1,210)
26,190.00	-150.0	(1,500)	(210)	(1,710)
26,140.00	-200.0	(2,000)	(210)	(2,210)
26,090.00	-250.0	(2,500)	(210)	(2,710)

ที่มา: สายงานวิจัย บล. เอเซีย พลัส