

# DERIVATIVES TALK

## กลยุทธ์การลงทุนอนุพันธ์

20 มกราคม 2564 |



### SET50 Futures:

สัญญาณเชิงบวกในเรื่อง Covid-19 และมาตรการพยุงเศรษฐกิจ น่าจะทำให้ SET50 ยืนที่ระดับสูงได้และนำ Trading S50H21 ในกรอบ 940 – 955 จุด

### SET50 Option:

นักลงทุนเปิด Long S50H21P950 ได้ที่ทุน 39 จุด ปัจจุบันมีกำไร 2 จุด แนะนำถือต่อเป้าทำกำไร 60 จุด (SET50= 940) Cut Loss 3 จุด

### Single Stock Futures:

สถานะ Long TVOH21 ทุน 34.47 บาท ปิดรับกำไร 33% แนะนำสลับเข้า Long CPFH21 ที่ 29.25 บาท เป้าทำกำไร 30.50 บาท Cut Loss 0.50 บาทจากทุน

คงคำแนะนำให้รอเปิด Long SCCH21 ที่ 386 บาท เป้าทำกำไรที่ 400 บาท Cut Loss 4 บาทจากทุน ในทางพื้นฐานเชื่อว่าผลประโยชน์การเตรียมเข้าสู่วัฏจักรงาขึ้นในรอบใหม่

### Gold Futures:

ราคาทองคำกลับมาเคลื่อนไหวในกรอบแคบ โดยรอดูสถานการณ์การเมืองในสหรัฐฯ แนะนำให้ Trading GFG21 กรอบ 26060 – 26360 บาท เทียบเท่า 1830 – 1850\$

### สถานะของนักลงทุน

	All Futures Long(Short) Position : Contract			Accumulated Long(Short)		
	Long	Short	Net	2 Days	1 Weeks	1 Months
Institution	108,194	124,495	-16,301	-12,315	28,048	70,420
Foreign	144,121	141,991	2,130	1,560	-9,218	-919
Retail	253,312	239,141	14,171	10,755	-18,830	-69,501

	SET50 Futures Long(Short) Position : Contract			Accumulated Long(Short)		
	Long	Short	Net	2 Days	1 Weeks	1 Months
Institution	42,016	39,424	2,592	4,808	2,229	-13,227
Foreign	69,778	71,254	-1,476	-7,653	-12,700	18,805
Retail	91,320	92,436	-1,116	2,845	10,471	-5,578

	Single Stock Futures Long(Short) Position : Contract			Accumulated Long(Short)		
	Long	Short	Net	2 Days	1 Weeks	1 Months
Institution	62,120	73,361	-11,241	-16,485	35,335	45,424
Foreign	65,784	63,219	2,565	8,851	-1,454	-12,377
Retail	136,097	127,421	8,676	7,634	-33,881	-33,047

	Metal Futures Long(Short) Position : Contract			Accumulated Long(Short)		
	Long	Short	Net	2 Days	1 Weeks	1 Months
Institution	2,885	1,544	1,341	735	367	3,655
Foreign	8,558	7,514	1,044	423	4,461	-8,862
Retail	7,560	9,945	-2,385	-1,158	-4,828	5,207

	Call Option Long(Short) Position : Contract			Accumulated Long(Short)		
	Long	Short	Net	2 Days	1 Weeks	1 Months
Institution	193	173	20	32	273	-248
Foreign	1	1	0	-28	478	1,631
Retail	2,231	2,252	-21	-32	-210	474

	Put Option Long(Short) Position : Contract			Accumulated Long(Short)		
	Long	Short	Net	2 Days	1 Weeks	1 Months
Institution	310	327	-17	52	102	5,152
Foreign	45	100	-55	-56	-953	1,656
Retail	3,072	3,055	17	3	-646	-6,889

ที่มา: สายงานวิจัย บล. เอเชีย พลัส

SET50 Index Futures / Option **P. 2**

Single Stock Futures **P. 4**

Gold Futures **P. 7**

\*ภายใต้สภาวะที่ตลาดเผชิญกับความผันผวนสูง ทำให้การปรับกลยุทธ์ใน Derivative Talk ต้องสามารถดำเนินการได้อย่างรวดเร็วขึ้น ฝ่ายวิจัยจึงได้มีการเพิ่มช่องทางติดตามคำแนะนำกลยุทธ์การซื้อขายระหว่างวันทำการผ่าน 2 ช่องทาง เพื่อให้ นักลงทุนสามารถปรับเปลี่ยนกลยุทธ์ได้มีประสิทธิภาพมากยิ่งขึ้น คือ

- แอปพลิเคชัน: **ASP Smart**
- Telegram: **ASIA PLUS GROUP**  
(<http://bit.ly/TeleAsiaplusgroup>)

### RESEARCH DIVISION

บริษัทหลักทรัพย์ เอเชีย พลัส

#### เกิดศักดิ์ ทวีธีระธรรม

นักวิเคราะห์ปัจจัยพื้นฐานด้านตลาดทุน และทางเทคนิค  
เลขทะเบียนนักวิเคราะห์: 004132

#### ประสิทธิ์ รัตนกิจมงคล, CISA, CFA

นักวิเคราะห์ปัจจัยพื้นฐานด้านตลาดทุน และด้านเทคนิค  
เลขทะเบียนนักวิเคราะห์: 025917

#### นวลพรรณ น้อยรัชชกุล

นักวิเคราะห์ปัจจัยพื้นฐานด้านตลาดทุน และด้านเทคนิค  
เลขทะเบียนนักวิเคราะห์: 019994

#### ชาญชัย พันการนาทิจ

นักวิเคราะห์ปัจจัยพื้นฐานด้านตลาดทุน และทางเทคนิค  
เลขทะเบียนนักวิเคราะห์: 064045

#### ธนัฐธร เกิดเนตร

ผู้ช่วยนักวิเคราะห์

## SET50 Overview

แนวโน้มผู้ติดเชื้อ COVID-19 ในประเทศที่เริ่มมีแนวโน้มลดลงหลังวานนี้พบจำนวนผู้ติดเชื้อรายวันเพิ่มขึ้น 171 ราย โดยเริ่มเห็นสัญญาณบวกเล็กน้อยจากบางจังหวัดเริ่มผ่อนคลายมาตรการป้องกันการระบาดของโรค เช่น จ.เชียงใหม่ยกเลิกคำสั่งปิดพื้นที่เสี่ยงและสามารถนั่งดื่มแอลกอฮอล์ในร้านได้ไม่เกิน 4 ทุ่ม , จ. สมุทรสาครให้กลับมาเปิดตลาดกึ่ง ส่วน กทม. คาดจะมีการประกาศผ่อนคลายมาตรการในวันที่ 21 ม.ค. 64 ซึ่งภายใต้สถานการณ์ดังกล่าวมองเป็นสัญญาณบวกที่ทำให้ภาพเศรษฐกิจในช่วงตั้งแต่ 2Q63 มีโอกาสกลับมาเติบโต YoY ส่วนอีกด้านหนึ่งมีความคืบหน้าของมาตรการพุงเศรษฐกิจหลังวานนี้การประชุม ครม. มีมติเห็นชอบโครงการเราชนวงเงิน 2.1 แสนล้านบาท เพื่อช่วยเหลือค่าครองชีพประชาชนราว 31 ล้านคน โดยเม็ดเงินจะเริ่มทยอยเข้าสู่ระบบตั้งแต่ 18 ก.พ.เป็นต้นไป แต่อย่างไรก็ตามประเมินผลบวกต่อกำไรบริษัทและราคาหุ้นยังคงจำกัด ส่วนประเด็นต่างประเทศอยู่ที่ติดตามการเข้ารับตำแหน่งประธานาธิบดีสหรัฐฯของคุณ Biden ในวันนี้ซึ่งความสนใจอยู่ที่การส่งสัญญาณต่อมาตรการขับเคลื่อนเศรษฐกิจสหรัฐฯ ภายใต้ปัจจัยแวดล้อมที่ไม่มีสัญญาณลบใหม่เข้ามากดดัน แต่ยังคงเห็นแรงปรับพอร์ตของนักลงทุนสถาบันเพื่อเตรียมเข้าซื้อ OR ยังคงอยู่ ซึ่งจะทำให้ SET50 Index แกว่งออกข้างตามกรอบ 948-963 จุด

## SET50 Index Futures

**Direction Trading:** ปัจจัยแวดล้อมที่ไม่มีสัญญาณลบใหม่เข้ามากดดัน แต่ยังคงเห็นแรงปรับพอร์ตของนักลงทุนสถาบันเพื่อเตรียมเข้าซื้อ OR ยังคงอยู่ ซึ่งจะทำให้ SET50 Index แกว่งออกข้าง แนะนำ Trading S50H21 ตามกรอบ 940-955 จุด

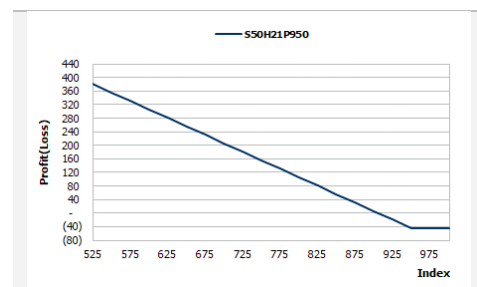
**Spread Trading:** คาดการณ์ Spread ระหว่าง S50M21 ลบด้วย S50H21 ณ วันที่ 30 มี.ค. 2564 จะเท่ากับ -6.42 จุด ปัจจุบันอยู่ที่ -4.1 จุด ประเมิน Spread ยังไม่เปิดกว้างมากพอจึงแนะนำ Wait & See

**SET50 Option:** แนะนำให้รอเปิด Long S50H21P950 ที่ 39 จุด ปัจจุบันกำไรอยู่ 2 จุดแนะนำถือต่อเป้าทำกำไร 60 จุด (SET50= 940) Cut Loss 3 จุด

	SET50	S50H21	S50M21
แนวรับ	948	940	941
แนวต้าน	963	955	951

\*ภายใต้สภาวะที่ตลาดเผชิญกับความผันผวนสูง ฝ่ายวิจัยจึงได้มีการเพิ่มช่องทางติดตามคำแนะนำกลยุทธ์การซื้อขายระหว่างวันผ่าน 2 ช่องทาง คือ

- แอปพลิเคชัน: [ASP Smart](#)
- Telegram: [ASIA PLUS GROUP](#)  
(<http://bit.ly/TeleAsiaplusgroup>)



หมายเหตุ : ตัวคูณดัชนีเท่ากับ 200 บาท ต่อ 1 จุดของดัชนี

	Last	1Yr Hist. Volatility	2Week Hist. Volatility
SET50 Index	958.16	34.48332	19.89248

### Call Option

	Premium	Chg	Break Even	Intrinsic Value	Time Value	All-in-Premium	Theory Price	Volume	Open Interest	Implied Volatility	Delta	Effective Gearing	Time Decay
S50H21C975	29.30	0.00	> 1004.3	0.00	29.30	4.82%	36.83	467	2072	23.82	0.44	14.32	0.0
S50H21C950	41.50	0.60	> 991.5	8.16	33.34	3.48%	47.78	341	1625	23.83	0.54	12.38	0.0
S50H21C925	54.90	-1.10	> 979.9	33.16	21.74	2.27%	60.82	88	1078	24.17	0.64	11.15	0.0
S50H21C900	72.30	0.40	> 972.3	58.16	14.14	1.48%	76.00	24	898	26.34	0.71	9.45	0.0
S50H21C875	92.20	5.80	> 967.2	83.16	9.04	0.94%	93.24	0	245	29.82	0.79	8.17	0.0

### Put Option

	Premium	Chg	Break Even	Intrinsic Value	Time Value	All-in-Premium	Theory Price	Volume	Open Interest	Implied Volatility	Delta	Effective Gearing	Time Decay
S50H21P975	55.20	-3.80	< 919.8	16.84	38.36	-4.00%	60.50	114	714	24.46	-0.55	-9.78	0.0
S50H21P950	41.00	-3.30	< 909	0.00	41.00	-5.13%	46.47	213	1305	25.09	-0.46	-10.63	-0.1
S50H21P925	30.80	-2.40	< 894.2	0.00	30.80	-6.68%	34.52	267	1511	25.52	-0.37	-10.97	-0.1
S50H21P900	22.40	-2.20	< 877.6	0.00	22.40	-8.41%	24.71	485	3097	26.83	-0.29	-11.52	-0.1
S50H21P875	15.40	-2.70	< 859.6	0.00	15.40	-10.29%	16.96	327	4106	27.47	-0.21	-12.21	-0.1

ที่มา: สายงานวิจัย บล. เอเชีย พลัส

ภาพรวมการซื้อขาย SET50 Index

UNDERLYING	Close	Chg	%Chg	สรุปการซื้อขาย
SET50	958.16	8.52	0.89%	19/1/21

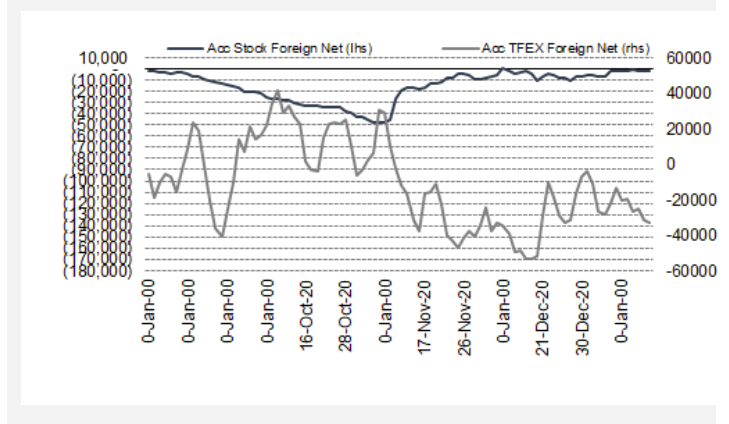
Symbol	Settle	Chg	%Chg	Vol.	OI	OI Chg
S50Z20	922.59	0.0	0.0%	46,709	33,935	-15,919
S50F21	953.60	7.6	0.8%	56	282	23
S50H21	950.60	4.5	0.5%	182,667	292,584	-115
S50M21	946.20	3.9	0.4%	16,896	24,976	489
S50U21	944.00	4.3	0.5%	2,237	8,369	-43
S50Z21	944.20	4.5	0.5%	1,218	2,774	0

SET50 Futures Long(Short) : สัญญา	สถานะ Long(Short)			2 วัน	2 สัปดาห์	QTD
	Long	Short	Net			
สถาบัน	107,691	123,995	-16,304	4,808	9,490	-43,312
ต่างชาติ	144,120	141,991	2,129	-7,653	-21,830	-54,307
รายย่อย	248,009	233,834	14,175	2,845	12,340	97,619

ที่มา: สายงานวิจัย บล. เอเชีย พลัส

ความสัมพันธ์สถานะของนักลงทุนต่างประเทศในตราสารทุน  
และ SET50 Futures



ที่มา: สายงานวิจัย บล. เอเชีย พลัส

คาดการณ์ Spread ณ สิ้นเดือนจาก ASPS Model

	เป้าหมาย Spread ชริย์ไกล - ชริย์ใกล้					
	S50J20	S50K20	S50M20	S50N20	S50Q20	S50U20
	ณ 29 เม.ย.63	ณ 28 พ.ค.63	ณ 29 มิ.ย.63	ณ 30 ก.ค.63	ณ 28 ส.ค.63	ณ 29 ก.ย.63
S50J20						
S50K20	-1.60					
S50M20	-1.32	0.28				
S50N20	-1.47	0.13	-0.15			
S50Q20	-5.84	-4.23	-4.52	-4.37		
S50U20	-6.88	-5.28	-5.56	-5.41	-1.04	

\*สมมติฐานอัตราดอกเบี้ยนโยบายระหว่าง มิ.ย. - ก.ย. 63 เท่ากับ 0.5%

ที่มา: สายงานวิจัย บล. เอเชีย พลัส

SET50 ที่ระดับค่า PER ต่างๆ

SET 50 Sensitivity								
(ค่า)	ม.ค. 62E	มี.ค. 62E	เม.ย. 62E	พ.ค. 62E	มิ.ย. 62E	ก.ย. 62E	ธ.ค. 62E	
PER 15.5	898	870	857	843	830	789	748	
PER 16	926	899	885	871	857	815	773	
PER 16.5	955	927	912	898	883	840	797	
PER 17	984	955	940	925	910	866	821	
PER 17.5	1,013	983	967	952	937	891	845	
PER 18	1,042	1,011	995	979	964	916	869	
PER 18.5	1,071	1,039	1,023	1,007	990	942	893	
PER 19	1,100	1,067	1,050	1,034	1,017	967	918	

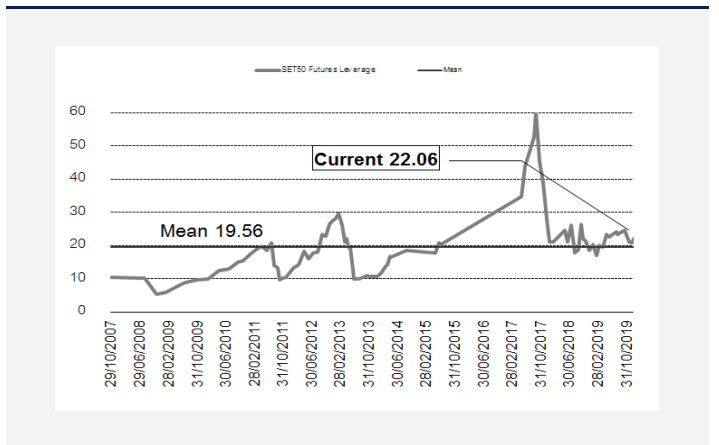
ที่มา: สายงานวิจัย บล. เอเชีย พลัส

คำนวณกำไรขาดทุนของ SET50 Futures

นักลงทุนรายย่อย					
(ค่าธรรมเนียม 87.10 บาท/สัญญา/ข้าง)					
ราคาปิด	chg (จุด)	กำไร	ค่าธรรมเนียม+ VAT (บาท)	กำไรสุทธิ	
Futures	เทียบกับ	(ขาดทุน)		(ขาดทุน)	
955.60	5.0	1,000	(186)	814	
954.60	4.0	800	(186)	614	
953.60	3.0	600	(186)	414	
952.60	2.0	400	(186)	214	
951.60	1.0	200	(186)	14	
<b>950.60</b>	<b>0.0</b>	<b>0.0</b>	<b>(186)</b>	<b>(186)</b>	
949.60	-1.0	(200)	(186)	(386)	
948.60	-2.0	(400)	(186)	(586)	
947.60	-3.0	(600)	(186)	(786)	
946.60	-4.0	(800)	(186)	(986)	
945.60	-5.0	(1,000)	(186)	(1,186)	

ที่มา: สายงานวิจัย บล. เอเชีย พลัส

ระดับ Leverage ของ SET50 Futures



ที่มา: Thailand Clearing House, ฝ่ายวิจัย ASPS

## Single Stock Futures

### Long CPFH21

ราคาทำไรสุทธีปี 2563-64 จะเติบโต 32.8% yoy และ 4.7% yoy จากธุรกิจสุกรในไทย จีนและเวียดนามเติบโตต่อเนื่อง นอกจากนี้ยังสามารถคาดหวัง synergy จากการขายสินค้าผ่าน LOTUS ได้มากขึ้น พร้อมทั้งกรณีการเข้าซื้อธุรกิจสุกรในจีน จะเป็น Sentiment เชิงบวก หนุนให้แนวโน้มกำไรปกติงวด 1Q64 เติบโตได้โดดเด่น ขณะที่ Fair Value ปี 2564 เท่ากับ 42 บาท อิง PBV 1.7 เท่า ราคาหุ้นปัจจุบันมี Valuation PER เพียง 9 เท่า PBV เพียง 1.2 เท่า Div Yield เฉลี่ยราว 3%

ภาพทางเทคนิค ทำจังหวะ Higher Low แกว่งขึ้นเหนือเส้น EMA 10 วัน เป็นสัญญาณบวกทางเทคนิค ระยะสั้นหาก Breakout แนวต้านบริเวณ 29.50 บาทได้ จะเป็นการเปิด Upside มีโอกาสแกว่งทดสอบ High เดิมบริเวณ 30.50 บาทในระยะถัดไป

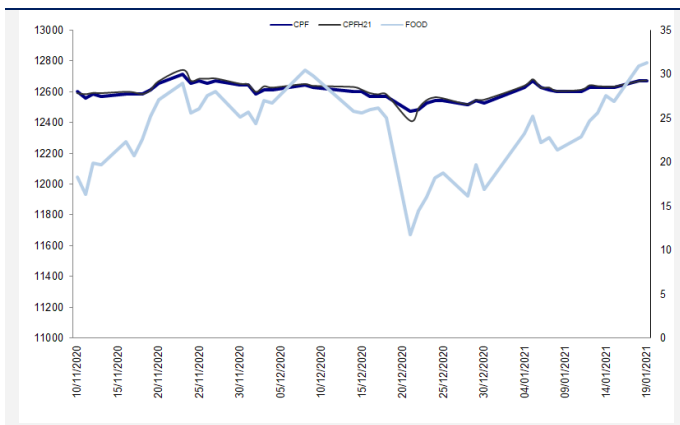
### กลยุทธ์การลงทุน

แนะนำ Long CPFH21 บริเวณ 29.25 บาท เป้าทำกำไรที่ 30.50 บาท และ Cut Loss 0.50 บาทจากทุน

Future								Underlying			
Future	Settle Price	Basis	ASP Theory Price	Vol	OI	OI Change	Leverage	Upside	PER 63F	PBV 63F	EPS GROWTH 63F
CPFH21	29.31	0.06	29.20	3299	1837	0	9.50	43.59%	9.42	1.08	4.66%

ที่มา: สายงานวิจัย บล. เอเชีย พลัส

### Historical Price



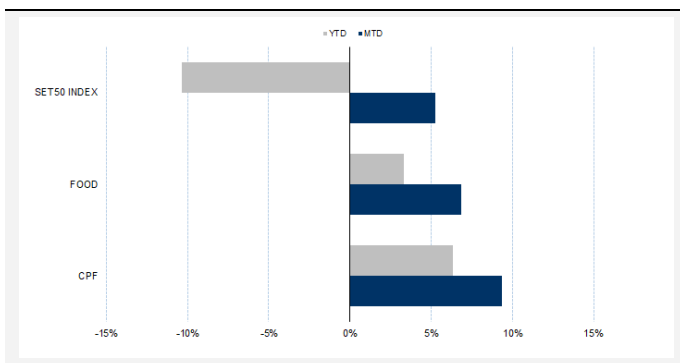
ที่มา: สายงานวิจัย บล. เอเชีย พลัส

### คำนวณกำไรขาดทุนของ Stock Futures

บัลลงทุนรายย่อย					
ราคาปิด future	chg (จุด) เทียบกับราคา	กำไร (ขาดทุน)	ค่าธรรมเนียม +VAT (บาท)	กำไร (ขาดทุน)สุทธิ	กำไร
29.81	0.5	500	4.58	495	
29.71	0.4	400	4.58	395	
29.61	0.3	300	4.58	295	
29.51	0.2	200	4.58	195	
29.41	0.1	100	4.58	95	
<b>29.31</b>	<b>0.0</b>	<b>-</b>	<b>4.58</b>	<b>(5)</b>	
29.21	-0.1	(100)	4.58	(105)	
29.11	-0.2	(200)	4.58	(205)	
29.01	-0.3	(300)	4.58	(305)	
28.91	-0.4	(400)	4.58	(405)	
28.81	-0.5	(500)	4.58	(505)	

ที่มา: สายงานวิจัย บล. เอเชีย พลัส

### Historical Return



ที่มา: สายงานวิจัย บล. เอเชีย พลัส

### Technical Chart



ที่มา: สายงานวิจัย บล. เอเชีย พลัส

## Single Stock Futures

### Long SCCH21

ราคาทำไรสุทธิ 4Q63 ยังเติบโต แม้รายได้ลดลงจากการหยุดซ่อมบำรุงโรงงาน MOC แต่ชดเชยได้จาก Spread ผลิตรถยนต์หลักที่เพิ่มขึ้น ทิศทางธุรกิจระยะยาวสดใส มองเห็นการเติบโตที่ชัดเจนทุกธุรกิจหลัก นอกจากนี้ การที่ทิศทางดอกเบี้ยในตลาดที่ปรับตัวลดลง ถือเป็นประเด็นหนุนต่อต้นทุนการเงินเฉลี่ยของ SCC ให้ลดลง บวกกับ Fund Flow ต่างชาติที่กลับมาซื้อหุ้น SCC เชื่อว่าทำให้กลับมาโดดเด่นอีกในระยะถัดไป

ภาพทางเทคนิค พักตัวเหนือเส้น EMA 10 วัน โดยมีสัญญาณบวกทางเทคนิค จากการยก Low ขึ้นต่อเนื่อง ในระยะสั้น หากเกิดการ Breakout แนวต้านที่ 385 บาทได้ จะเป็นการเปิด Upside มีโอกาสแกว่งขึ้นต่อ โดยประเมินแนวต้านถัดไปไว้ที่ 390 บาท

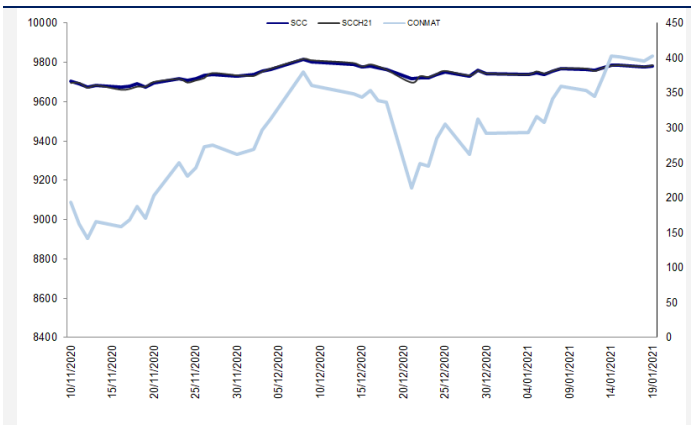
### กลยุทธ์การลงทุน

แนะนำ Long SCCH21 ที่ 386 บาท เป้าทำกำไรที่ 400 บาทและ Cut Loss 4 บาทจากทุน

Future								Underlying			
Future	Settle Price	Basis	ASP Theory Price	Vol	OI	OI Change	Leverage	Upside	PER 63F	PBV 63F	EPS GROWTH 63F
SCCH21	389.95	1.95	387.40	231	112	21	13.99	15.98%	12.70	1.46	5.00%

ที่มา: สายงานวิจัย บล. เอเชีย พลัส

Historical Price



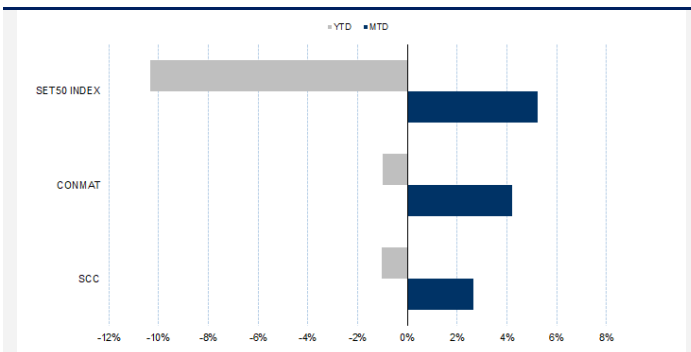
ที่มา: สายงานวิจัย บล. เอเชีย พลัส

คำนวณกำไรขาดทุนของ Stock Futures

ราคาปิด future	นักลงทุนรายย่อย			
	chg (จุด) เทียบกับราคา	กำไร (บาท)	ค่าธรรมเนียม +VAT (บาท)	กำไรสุทธิ (บาท)
390.45	0.5	500	33.81	466
390.35	0.4	400	33.81	366
390.25	0.3	300	33.81	266
390.15	0.2	200	33.81	166
390.05	0.1	100	33.81	66
<b>389.95</b>	0.0	-	33.81	(34)
389.85	-0.1	(100)	33.81	(134)
389.75	-0.2	(200)	33.81	(234)
389.65	-0.3	(300)	33.81	(334)
389.55	-0.4	(400)	33.81	(434)
389.45	-0.5	(500)	33.81	(534)

ที่มา: สายงานวิจัย บล. เอเชีย พลัส

Historical Return



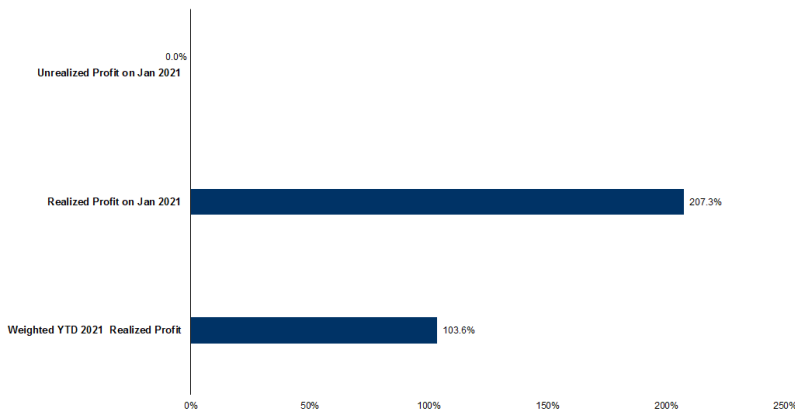
ที่มา: สายงานวิจัย บล. เอเชีย พลัส

Technical Chart



ที่มา: สายงานวิจัย บล. เอเชีย พลัส

## Tracking Performance



หมายเหตุ: การคำนวณผลตอบแทนจะพิจารณาถึงค่าเฉลี่ยในวันและน้ำหนักสินทรัพย์เทียบกับค่าเฉลี่ยของสินทรัพย์ที่มีอายุครบ 1 ปี โดยคำนวณจากค่าเฉลี่ยของสินทรัพย์

ที่มา: สายงานวิจัย บล. เอเชีย พลัส

## Top 20 Most Active Volume

	Future	Settle Price	Basis	ASP Theory Price	Vol	OI	OI Change	Leverage	Resistance	Support
1	BLANDH21	1.15	0.00	1.15	50113	2226	-28	10.09	1.19	1.13
2	SUPERH21	1.04	0.01	1.03	11064	26103	4	6.78	1.12	1.02
3	SIRIH21	0.83	-0.04	0.87	8007	3261	17	7.63	0.91	0.83
4	ICHIH21	11.55	0.15	11.38	6963	278	0	6.98	11.60	9.91
5	BANPUH21	10.84	0.04	10.78	5789	1974	1	12.92	11.75	10.66
6	ESSOH21	9.00	0.00	8.99	5307	3	0	7.18	9.12	8.09
7	TMBH21	1.17	0.00	1.17	5117	1550	1000	7.70	1.24	1.15
8	IRPCH21	3.79	-0.01	3.79	5068	5463	19	11.11	3.96	3.76
9	PTGH21	17.79	0.09	17.67	4788	510	0	6.29	18.12	16.62
10	TRUEH21	3.45	0.01	3.43	3688	4102	-1001	9.05	3.69	3.45
11	WHAH21	3.09	0.01	3.08	3609	16207	1001	7.37	3.20	3.08
12	WHAH21	3.09	0.01	3.08	3609	16207	1001	7.37	3.20	3.08
13	PLANBH21	6.54	-0.01	6.54	3511	5	0	6.38	6.95	6.44
14	CPFH21	29.31	0.06	29.20	3299	1837	0	9.50	30.24	27.90
15	BCPGH21X	15.92	-0.08	15.98	3081	377	0	6.79	16.62	14.78
16	BCPH21	26.58	0.08	26.46	3075	16	1	10.41	28.59	23.15
17	RSH21	20.40	-0.30	20.67	2546	12980	0	7.78	21.12	18.26
18	CBGH21	131.80	-0.20	131.80	2470	10752	-60	9.21	136.00	116.25
19	PSLH21	7.99	0.04	7.94	2283	3501	0	7.47	8.05	6.95
20	PTTGCH21	63.10	-0.40	63.40	2049	156	21	10.32	64.94	59.82



## Gold Futures

ราคาทองคำตลาดสหรัฐเมื่อคืน ปรับขึ้นเล็กน้อย 2.8 เหรียญฯ ปิดอยู่ที่ 1,839.8 เหรียญฯ โดยแม้มีแรงหนุนจากค่าเงินดอลลาร์สหรัฐอ่อนค่า เมื่อเทียบกับค่าเงินสกุลหลักอื่น ส่งผลให้ Dollar Index วานนี้ ปรับลดลง 0.27% ปิดบริเวณ 90.51 จุด แต่การปรับขึ้นของราคาทองคำเป็นไปอย่างจำกัด เนื่องจากมีนักลงทุนบางส่วนหันไปลงทุนในสินทรัพย์เสี่ยง สะท้อนจากตลาดหุ้นดาวโจนส์สหรัฐเมื่อคืนปิดบวก 116.26 จุด หลังจากนางเจเน็ต เยลเลน ว่าที่รัฐมนตรีคลังสหรัฐได้เรียกร้องให้สภาองเกรสเร่งอนุมัติมาตรการกระตุ้นเศรษฐกิจวงเงิน 1.9 ล้านล้านดอลลาร์ที่นำเสนอโดยนายโจ ไบเดน ว่าที่ประธานาธิบดีสหรัฐ พร้อมกับเรียกร้องให้สมาชิกสภาองเกรสผลักดันให้มีการออกมาตรการกระตุ้นเพิ่มเติม สำหรับวันนี้ คงต้องติดตามสถานการณ์การเมืองในสหรัฐ เนื่องจากจะมีพิธีสาบานตนเข้ารับตำแหน่งประธานาธิบดีคนใหม่ของนายโจ ไบเดน รวมถึงการรายงานตัวเลขเศรษฐกิจสหรัฐตลอดสัปดาห์ ได้แก่ ดัชนีตลาดที่อยู่อาศัย, จำนวนผู้ขอรับสวัสดิการว่างงานรายสัปดาห์, ดัชนี PMI และยอดขายบ้านมือสองเป็นต้น

## กลยุทธ์การลงทุน

ราคาทองคำ GFG21 เมื่อคืน ปรับลดลง 30 บาท ปิดอยู่ที่ 26,330 บาท เทียบเท่า 1,848 เหรียญฯ สูงกว่าราคาทองคำตลาด spot ล่าสุดที่เคลื่อนไหว 1,840-1,842 เหรียญฯ คาดราคา GFG21 วันนี้จะอยู่ในกรอบ 26,100-26,400 บาท ทิศทางราคาทองคำยังแกว่งตัวในกรอบแคบตามที่ประเมินไว้ เนื่องจากรอติดตามพิธีสาบานตนในสหรัฐ ทำให้ฝ่ายวิจัยแนะนำให้ Trading บริเวณ 1,830-1,850 เหรียญฯ เทียบเท่า 26,060-26,360 บาท และกำหนดจุด Cut Loss ไว้ 100 บาทจากทุน เพื่อป้องกันความเสี่ยง หากราคาเคลื่อนไหวผิดคาด

## เทคนิควิเคราะห์ Gold Spot



ที่มา: สายงานวิจัย บล. เอเชีย พลัส

**GOLD Technical:** เกิดแรงรีบาวด์กลับ หลังจากลงมาทดสอบเส้น EMA 200 วัน พร้อมทั้งเกิดเป็นแท่งเทียนเงาล่างยาว คาดแกว่งในกรอบการเคลื่อนไหวที่ \$1820-\$1850 หากผ่านได้กรอบบน จะเป็นการเปิด Upside โดยมีแนวต้านถัดไป โซน \$1900

## Gold Futures

FUTURES	Last	Chg	%Chg	Vol.	OI	OI Chg
GFG21	26,330	-20	-0.08	15	524	-2
GFJ21	26,360	110	0.42	6	510	1
GFM21	26,390	130	0.50	-	72	0

## Mini Gold Futures

FUTURES	Last	Chg	%Chg	Vol.	OI	OI Chg
GF10G21	26,250	-90	-0.34	1,639	6,285	83
GF10J21	26,290	-90	-0.34	535	6,459	87
GF10M21	26,320	-100	-0.38	276	1,749	-21

หมายเหตุ : ราคาปิดของ Gold Futures (Night Session) Settle ณ เวลา 22.00 u. และปริมาณการซื้อขายเกิดขึ้นในช่วงเวลา 19.30-22.30 u.  
ที่มา : สายงานวิจัย บล.เอเชีย พลัส

ASPS Gold Valuation Matrix (เหรียญฯ/ทรอยออนซ์)

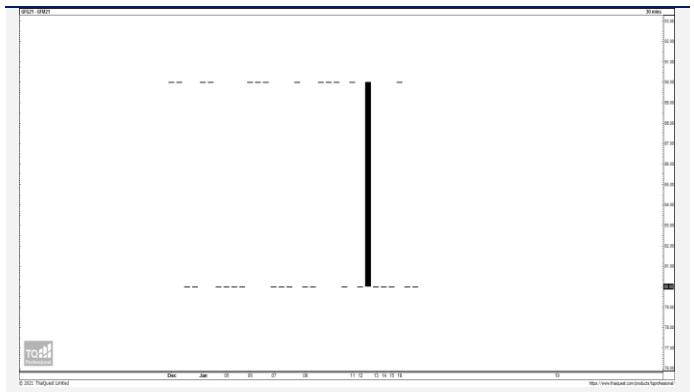
	←					→						
	93	94	95	96	97	98	99	100	101	102	103	
				ลอนค่า	Dollar Index		แข็งค่า					
Nymex (USD/Barrel)	40	1,617.66	1,589.21	1,560.76	1,532.31	1,503.86	1,475.41	1,446.96	1,418.52	1,390.07	1,361.62	1,333.17
	43	1,616.71	1,588.26	1,559.81	1,531.36	1,502.91	1,474.47	1,446.02	1,417.57	1,389.12	1,360.67	1,332.22
	46	1,615.76	1,587.31	1,558.86	1,530.42	1,501.97	1,473.52	1,445.07	1,416.62	1,388.17	1,359.72	1,331.28
	49	1,614.82	1,586.37	1,557.92	1,529.47	1,501.02	1,472.57	1,444.12	1,415.67	1,387.23	1,358.78	1,330.33
	52	1,613.87	1,585.42	1,556.97	1,528.52	1,500.07	1,471.62	1,443.18	1,414.73	1,386.28	1,357.83	1,329.38
	55	1,612.92	1,584.47	1,556.02	1,527.57	1,499.13	1,470.68	1,442.23	1,413.78	1,385.33	1,356.88	1,328.43
	58	1,611.97	1,583.53	1,555.08	1,526.63	1,498.18	1,469.73	1,441.28	1,412.83	1,384.38	1,355.94	1,327.49
	61	1,611.03	1,582.58	1,554.13	1,525.68	1,497.23	1,468.78	1,440.33	1,411.89	1,383.44	1,354.99	1,326.54
	64	1,610.08	1,581.63	1,553.18	1,524.73	1,496.28	1,467.84	1,439.39	1,410.94	1,382.49	1,354.04	1,325.59
	67	1,609.13	1,580.68	1,552.24	1,523.79	1,495.34	1,466.89	1,438.44	1,409.99	1,381.54	1,353.09	1,324.65
	70	1,608.19	1,579.74	1,551.29	1,522.84	1,494.39	1,465.94	1,437.49	1,409.04	1,380.60	1,352.15	1,323.70
	73	1,607.24	1,578.79	1,550.34	1,521.89	1,493.44	1,464.99	1,436.55	1,408.10	1,379.65	1,351.20	1,322.75

การแปลงราคาทองคำให้เป็นบาท

GOLD Londin AM ( USD/Ounce )	FX ( บาท/ USD )				
	29.50	29.75	30.00	30.25	30.50
1,750	24,539	24,747	24,955	25,163	25,371
1,780	24,960	25,171	25,383	25,594	25,806
1,810	25,380	25,595	25,810	26,025	26,241
1,840	25,801	26,019	26,238	26,457	26,675
1,870	26,222	26,444	26,666	26,888	27,110
1,900	26,642	26,868	27,094	27,320	27,545
1,930	27,063	27,292	27,522	27,751	27,980
1,960	27,483	27,716	27,949	28,182	28,415
1,990	27,904	28,141	28,377	28,614	28,850

ที่มา: สายงานวิจัย บล. เอเซีย พลัส

Spread ระหว่าง GFG21 – GFM21



ที่มา: สายงานวิจัย บล. เอเซีย พลัส

คำนวณกำไรขาดทุนของ Gold Futures

บัลลงทอนรายย่อย				
(ค่าธรรมเนียม 490.10 บาท/สัญญา/ข้าง)				
ราคาปิด future	เปลี่ยนแปลง	กำไร (ขาดทุน)	ค่าธรรมเนียม+ VAT (บาท)	กำไร (ขาดทุน)สุทธิ
26,580.00	250.0	12,500	(1,049)	11,451
26,530.00	200.0	10,000	(1,049)	8,951
26,480.00	150.0	7,500	(1,049)	6,451
26,430.00	100.0	5,000	(1,049)	3,951
26,380.00	50.0	2,500	(1,049)	1,451
<b>26,330.00</b>	<b>0.0</b>	<b>-</b>	<b>(1,049)</b>	<b>(1,049)</b>
26,280.00	-50.0	(2,500)	(1,049)	(3,549)
26,230.00	-100.0	(5,000)	(1,049)	(6,049)
26,180.00	-150.0	(7,500)	(1,049)	(8,549)
26,130.00	-200.0	(10,000)	(1,049)	(11,049)
26,080.00	-250.0	(12,500)	(1,049)	(13,549)

ที่มา: สายงานวิจัย บล. เอเซีย พลัส

คำนวณกำไรขาดทุนของ Mini Gold Futures

บัลลงทอนรายย่อย				
(ค่าธรรมเนียม 98.10 บาท/สัญญา/ข้าง)				
ราคาปิด future	เปลี่ยนแปลง	กำไร (ขาดทุน)	ค่าธรรมเนียม+ VAT (บาท)	กำไร (ขาดทุน)สุทธิ
26,500.00	250.0	2,500	(210)	2,290
26,450.00	200.0	2,000	(210)	1,790
26,400.00	150.0	1,500	(210)	1,290
26,350.00	100.0	1,000	(210)	790
26,300.00	50.0	500	(210)	290
<b>26,250.00</b>	<b>0.0</b>	<b>-</b>	<b>(210)</b>	<b>(210)</b>
26,200.00	-50.0	(500)	(210)	(710)
26,150.00	-100.0	(1,000)	(210)	(1,210)
26,100.00	-150.0	(1,500)	(210)	(1,710)
26,050.00	-200.0	(2,000)	(210)	(2,210)
26,000.00	-250.0	(2,500)	(210)	(2,710)

ที่มา: สายงานวิจัย บล. เอเซีย พลัส