

DERIVATIVES TALK

กลยุทธ์การลงทุนอนุพันธ์

22 มกราคม 2564 |



SET50 Futures:

สถานะ: Short S50H21 ทุน 956 จุด ปัจจุบันมีกำไร 6.80 จุด แนะนำถือต่อเป้าทำกำไรที่ 940 บาท แต่ให้ Stop profit ที่ 952 จุด Lock กำไรขั้นต่ำ 4 จุด

SET50 Option:

สถานะ: Long S50H21P950 ทุน 39 จุด ถูกปิดรับผลขาดทุน 3 จุด แนะนำให้เปิด Long S50H21P950 ที่ 30 จุด (SET50=960) เป้า 50 จุด (SET50= 940) Cut Loss 3 จุด

Single Stock Futures:

สถานะ: Long CPFH21 ทุน 29 บาท ปัจจุบันขาดทุน 4.5% แนะนำถือต่อ เป้าทำกำไร 30.50 บาท Cut Loss 0.50 บาทจากทุน

แนะนำถือสถานะ: Long SCCH21 ทุน 385.40 บาท เป้าทำกำไรที่ 400 บาท Cut Loss 4 บาทจากทุน เชื่อว่าผลประกอบการเตรียมเข้าสู่วัฏจักรขาขึ้นในรอบใหม่

Gold Futures:

ราคาทองดีดตัวขึ้นเล็กน้อย โดยยังอยู่ในกรอบ 1860 – 1880\$ ตามที่คาดไว้ แนะนำ Trading GFG21 กรอบ 26470 – 26770 บาท (1860 – 1880\$)

สถานะของนักลงทุน

All Futures	Long(Short) Position : Contract			Accumulated Long(Short)		
	Long	Short	Net	2 Days	1 Weeks	1 Months
Institution	136,070	164,322	-28,252	-46,758	-23,939	-262,455
Foreign	116,992	114,449	2,543	28	-912	-126,454
Retail	257,865	232,156	25,709	46,730	24,851	388,909

SET50 Futures	Long(Short) Position : Contract			Accumulated Long(Short)		
	Long	Short	Net	2 Days	1 Weeks	1 Months
Institution	42,662	40,748	1,914	1,497	3,093	9,753
Foreign	75,595	73,098	2,497	3,846	-2,104	-18,551
Retail	98,301	102,712	-4,411	-5,343	-989	8,798

Single Stock Futures	Long(Short) Position : Contract			Accumulated Long(Short)		
	Long	Short	Net	2 Days	1 Weeks	1 Months
Institution	85,560	113,441	-27,881	-40,582	-14,914	-294,041
Foreign	15,153	17,431	-2,278	-7,363	-4,740	-106,895
Retail	123,078	92,919	30,159	47,945	19,654	400,936

Metal Futures	Long(Short) Position : Contract			Accumulated Long(Short)		
	Long	Short	Net	2 Days	1 Weeks	1 Months
Institution	5,919	6,188	-269	-761	583	-308
Foreign	26,068	23,572	2,496	3,560	6,038	-859
Retail	23,954	26,181	-2,227	-2,799	-6,621	1,167

Call Option	Long(Short) Position : Contract			Accumulated Long(Short)		
	Long	Short	Net	2 Days	1 Weeks	1 Months
Institution	291	403	-112	-201	-176	436
Foreign	1	27	-26	-26	462	2,130
Retail	2,539	2,400	139	228	232	-590

Put Option	Long(Short) Position : Contract			Accumulated Long(Short)		
	Long	Short	Net	2 Days	1 Weeks	1 Months
Institution	598	712	-114	-64	-416	3,602
Foreign	56	201	-145	-88	-498	1,791
Retail	3,270	3,011	259	52	460	-4,685

ที่มา: สายงานวิจัย บล. เอเชีย พลัส

SET50 Index Futures / Option P. 2

Single Stock Futures P. 4

Gold Futures P. 7

*ภายใต้สภาวะที่ตลาดเผชิญกับความผันผวนสูง ทำให้การปรับกลยุทธ์ใน Derivative Talk ต้องสามารถดำเนินการได้อย่างรวดเร็วขึ้น ฝ่ายวิจัยฯจึงได้มีการเพิ่มช่องทางติดตามคำแนะนำกลยุทธ์การซื้อขายระหว่างวันทำการผ่าน 2 ช่องทาง เพื่อให้นักลงทุนสามารถปรับเปลี่ยนกลยุทธ์ได้มีประสิทธิภาพมากยิ่งขึ้น คือ

- แอปพลิเคชัน: [ASP Smart](#)
- Telegram: [ASIA PLUS GROUP](#) (<http://bit.ly/TeleAsiaplusgroup>)

RESEARCH DIVISION

บริษัทหลักทรัพย์ เอเชีย พลัส

เกิดศักดิ์ ทวีระธรรม

นักวิเคราะห์ปัจจัยพื้นฐานด้านตลาดทุน และทางเทคนิค
เลขทะเบียนนักวิเคราะห์: 004132

ประสิทธิ์ รัตนกิจมล, CISA, CFA

นักวิเคราะห์ปัจจัยพื้นฐานด้านตลาดทุน และด้านเทคนิค
เลขทะเบียนนักวิเคราะห์: 025917

นวลพรรณ น้อยรัชชกุล

นักวิเคราะห์ปัจจัยพื้นฐานด้านตลาดทุน และด้านเทคนิค
เลขทะเบียนนักวิเคราะห์: 019994

ชาญชัย พันทการกิจ

นักวิเคราะห์ปัจจัยพื้นฐานด้านตลาดทุน และทางเทคนิค
เลขทะเบียนนักวิเคราะห์: 064045

ณัฐธร เกิดเนตร

ผู้ช่วยนักวิเคราะห์

SET50 Overview

ตลาดหุ้นสหรัฐฯแกว่งทรงตัวหลังขาดปัจจัยขับเคลื่อน ด้านราคาน้ำมันดิบอ่อนตัวลงเล็กน้อย 0.3% จากการรายงานสต็อกน้ำมันดิบโดย EIA สหรัฐฯออกมากกว่าคาด เช่นเดียวกับราคา Soft Commodity เช่น กากถั่วเหลือง ยางแท่งและยางแผ่นที่ปรับลงราว 1% จากความกังวลของ Trade War ระหว่างสหรัฐฯ-จีน หลังจีนออกกฎหมายควบคุมการส่งออกแร่ Rare earth ซึ่งเป็นวัตถุดิบที่ใช้ผลิตแผงวงจร (Semiconductor) รวมถึงล่าสุดได้ประกาศว่าบาตรต่อเจ้าหน้าที่สหรัฐฯ 28 รายที่เคยทำงานสมัยยุคคุณหม่าโจ้ว ส่วนปัจจัยในประเทศเห็นสัญญาณบวกจาก กทม. ผ่อนคลายมาตรการควบคุมใน 13 สถานที่ (อาทิ ร้านเกม สปาและนวดแผนไทย) มองเป็น Sentiment บวกต่อ กลุ่มค้าปลีก กลุ่มท่องเที่ยวและกลุ่ม ร.พ. แต่อย่างไรก็ตามจะถูกลดทอนจากผลกระทบของหุ้นในกลุ่ม ๕.พ. หลังวานนี้การรายงานงบ 4Q63 ของ BBL และ KTB ที่ต่ำกว่าคาด โดยเฉพาะในส่วนของ BBL ที่งบ 4Q63 ออกมา 2.40 พันล้านบาทต่ำกว่าคาด 70% จากค่าใช้จ่ายในการดำเนินงานสูงกว่าคาด ภายใต้อัตราดอกเบี้ยที่ยังมีทั้งบวกและลบขณะที่แรงปรับพอร์ตจากการเข้าซื้อหุ้น IPO ยังมีอยู่ทำให้ SET50 Index ยังอยู่ในช่วงพักตัวตามกรอบ 945-960 จุด

	SET50	S50H21	S50M21
แนวรับ	945	940	935
แนวต้าน	960	958	950

*ภายใต้สภาวะที่ตลาดเผชิญกับความผันผวนสูง ฝ่ายวิจัยจึงได้มีการเพิ่มช่องทางติดตามคำแนะนำกลยุทธ์การซื้อขายระหว่างวันผ่าน 2 ช่องทาง คือ

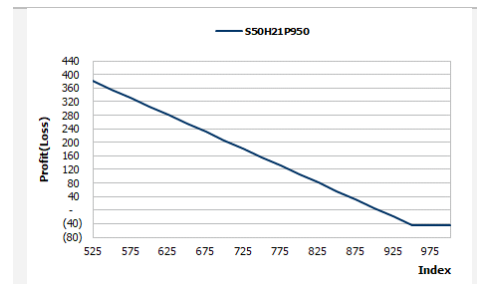
- แอปพลิเคชัน: **ASP Smart**
- Telegram: **ASIA PLUS GROUP**
(<http://bit.ly/TeleAsiaplusgroup>)

SET50 Index Futures

Direction Trading:สถานะ Short S50H21 พุน 956 จุด ปัจจุบันมีกำไร 6.80 จุด แนะนำถือต่อเป้าทำกำไรที่ 940 บาท แต่ให้ Stop profit ที่ 952 จุด Lock กำไรขั้นต่ำ 4 จุด

Spread Trading: คาดการณ์ Spread ระหว่าง S50M21 ลบด้วย S50H21 ณ วันที่ 30 มี.ค. 2564 จะเท่ากับ -6.42 จุด ปัจจุบันอยู่ที่ -5.10 จุด ประเมิน Spread ยังไม่เปิดกว้างมากพอจึงแนะนำ Wait & See

SET50 Option:สถานะ Long S50H21P950 พุน 39 จุด ถูกปิดรับผลขาดทุน 3 จุด แนะนำให้เปิด Long S50H21P950 ที่ 30 จุด (SET50=960) เป้า 50 จุด (SET50= 940) Cut Loss 3 จุด



หมายเหตุ : ตัวคูณดัชนีเท่ากับ 200 บาท ต่อ 1 จุดของดัชนี

	Last	1Yr Hist. Volatility	2Week Hist. Volatility
SET50 Index	951.58	34.48461	11.83237

Call Option

	Premium	Chg	Break Even	Intrinsic Value	Time Value	All-in-Premium	Theory Price	Volume	Open Interest	Implied Volatility	Delta	Effective Gearing	Time Decay
S50H21C975	25.10	-2.30	> 1000.1	0.00	25.10	5.10%	35.10	417	2171	22.51	0.39	14.90	0.1
S50H21C950	36.50	-0.60	> 986.5	1.58	34.92	3.67%	45.83	357	1807	23.34	0.50	13.01	0.0
S50H21C925	50.40	-1.10	> 975.4	26.58	23.82	2.50%	58.68	58	1082	23.31	0.60	11.38	0.0
S50H21C900	67.90	-1.80	> 967.9	51.58	16.32	1.72%	73.70	26	901	24.38	0.69	9.72	0.0
S50H21C875	85.00	-2.20	> 960	76.58	8.42	0.88%	90.81	1	245	24.75	0.78	8.76	0.0

Put Option

	Premium	Chg	Break Even	Intrinsic Value	Time Value	All-in-Premium	Theory Price	Volume	Open Interest	Implied Volatility	Delta	Effective Gearing	Time Decay
S50H21P975	51.80	-3.50	< 923.2	23.42	28.38	-2.98%	61.33	69	743	22.26	-0.61	-11.41	0.0
S50H21P950	37.10	-4.10	< 912.9	0.00	37.10	-4.06%	47.07	283	1445	22.15	-0.50	-12.75	0.0
S50H21P925	27.00	-4.50	< 898	0.00	27.00	-5.63%	34.94	168	1612	22.83	-0.39	-13.34	-0.1
S50H21P900	19.10	-3.40	< 880.9	0.00	19.10	-7.43%	24.97	474	3150	23.92	-0.30	-13.92	-0.1
S50H21P875	12.90	-2.90	< 862.1	0.00	12.90	-9.40%	17.09	548	4219	24.89	-0.22	-14.80	-0.1

ที่มา: สายงานวิจัย บล. เอเชีย พลัส

ภาพรวมการซื้อขาย SET50 Index

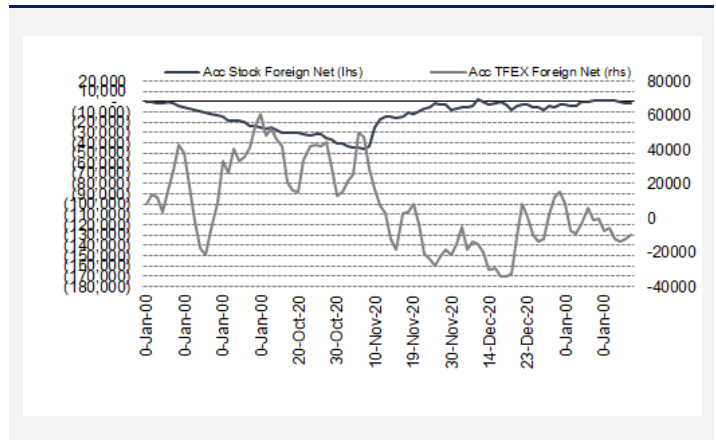
UNDERLYING	Close	Chg	%Chg	สรุปการซื้อขาย
SET50	951.58	-1.28	-0.13%	21/1/21

Symbol	Settle	Chg	%Chg	Vol.	OI	OI Chg
S50Z20	922.59	0.0	0.0%	46,709	33,935	-15,919
S50F21	947.20	-1.8	-0.2%	35	280	23
S50H21	949.20	3.1	0.3%	192,636	300,095	-115
S50M21	944.20	2.6	0.3%	19,206	29,348	489
S50U21	942.20	2.8	0.3%	2,141	8,463	-43
S50Z21	942.80	3.0	0.3%	1,384	3,138	0

SET50 Futures Long(Short) : สัญญา	สัญญา			สะสม Long(Short)		
	Long	Short	Net	2 วัน	2 สัปดาห์	QTD
สถาบัน	135,181	163,207	-28,026	1,497	791	-43,312
ต่างชาติ	116,936	114,221	2,715	3,846	-574	-54,307
รายย่อย	252,056	226,745	25,311	-5,343	-217	97,619

ที่มา: สายงานวิจัย บล. เอเชีย พลัส

ความสัมพันธ์สถานะของนักลงทุนต่างประเทศในตราสารทุน
และ SET50 Futures



ที่มา: สายงานวิจัย บล. เอเชีย พลัส

คาดการณ์ Spread ณ สิ้นเดือนจาก ASPS Model

	เป้าหมาย Spread ชี้อยู่ไกล - ชี้อยู่ใกล้					
	S50J20	S50K20	S50M20	S50N20	S50Q20	S50U20
	ณ 29 เม.ย.63	ณ 28 พ.ค.63	ณ 29 มิ.ย.63	ณ 30 ก.ค.63	ณ 28 ส.ค.63	ณ 29 ก.ย.63
S50J20						
S50K20	-1.60					
S50M20	-1.32	0.28				
S50N20	-1.47	0.13	-0.15			
S50Q20	-5.84	-4.23	-4.52	-4.37		
S50U20	-6.88	-5.28	-5.56	-5.41	-1.04	

*สมมติฐานอัตราดอกเบี้ยนโยบายระหว่าง มิ.ย. - ก.ย. 63 เท่ากับ 0.5%

ที่มา: สายงานวิจัย บล. เอเชีย พลัส

SET50 ที่ระดับค่า PER ต่างๆ

SET 50 Sensitivity	ม.ค. 62E	มี.ค. 62E	เม.ย. 62E	พ.ค. 62E	มิ.ย. 62E	ก.ย. 62E	ธ.ค. 62E
PER 15.5	898	870	857	843	830	789	748
PER 16	926	899	885	871	857	815	773
PER 16.5	955	927	912	898	883	840	797
PER 17	984	955	940	925	910	866	821
PER 17.5	1,013	983	967	952	937	891	845
PER 18	1,042	1,011	995	979	964	916	869
PER 18.5	1,071	1,039	1,023	1,007	990	942	893
PER 19	1,100	1,067	1,050	1,034	1,017	967	918

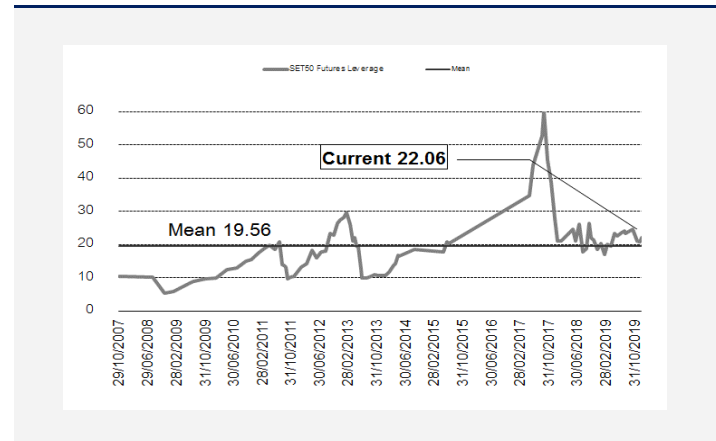
ที่มา: สายงานวิจัย บล. เอเชีย พลัส

คำนวณกำไรขาดทุนของ SET50 Futures

นักลงทุนรายย่อย					
(ค่าธรรมเนียม 87.10 บาท/สัญญา/ข้าง)					
ราคาปิด	chg (จุด)	กำไร	ค่าธรรมเนียม+ VAT (บาท)	กำไร	
Futures	เทียบกับ	(ขาดทุน)		(ขาดทุน)สุทธิ	
954.20	5.0	1,000	(186)	814	
953.20	4.0	800	(186)	614	
952.20	3.0	600	(186)	414	
951.20	2.0	400	(186)	214	
950.20	1.0	200	(186)	14	
949.20	0.0	0.0	(186)	(186)	
948.20	-1.0	(200)	(186)	(386)	
947.20	-2.0	(400)	(186)	(586)	
946.20	-3.0	(600)	(186)	(786)	
945.20	-4.0	(800)	(186)	(986)	
944.20	-5.0	(1,000)	(186)	(1,186)	

ที่มา: สายงานวิจัย บล. เอเชีย พลัส

ระดับ Leverage ของ SET50 Futures



ที่มา: Thailand Clearing House, ฝ่ายวิจัย ASPS

Single Stock Futures

Long CPFH21

ราคาทำไรสุทธีปี 2563-64 จะเติบโต 32.8% yoy และ 4.7% yoy จากธุรกิจสุกรในไทย จีนและเวียดนามเติบโตต่อเนื่อง นอกจากนี้ยังสามารถคาดหวัง synergy จากการขายสินค้าผ่าน LOTUS ได้มากขึ้น พร้อมทั้งกรณีการเข้าซื้อธุรกิจสุกรในจีน จะเป็น Sentiment เชิงบวก หนุนให้แนวโน้มกำไรปกติงวด 1Q64 เติบโตได้โดดเด่น ขณะที่ Fair Value ปี 2564 เท่ากับ 42 บาท อิง PBV 1.7 เท่า ราคาหุ้นปัจจุบันมี Valuation PER เพียง 9 เท่า PBV เพียง 1.2 เท่า Div Yield เฉลี่ยราว 3%

ภาพทางเทคนิค ทำจังหวะ Higher Low แกว่งขึ้นเหนือเส้น EMA 10 วัน เป็นสัญญาณบวกทางเทคนิค ระยะสั้นหาก Breakout แนวต้านบริเวณ 29.50 บาทได้ จะเป็นการเปิด Upside มีโอกาสแกว่งทดสอบ High เดิมบริเวณ 30.50 บาทในระยะถัดไป

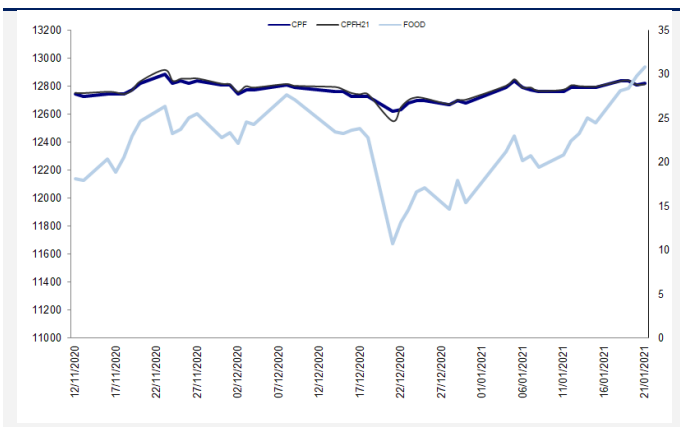
กลยุทธ์การลงทุน

สถานะ Long CPFH21 ทุน 29.02 บาท ปัจจุบันขาดทุน 4.50% แนะนำถือต่อเข้าทำกำไรที่ 30.50 บาท และ Cut Loss 0.50 บาทจากทุน

Future								Underlying			
Future	Settle Price	Basis	ASP Theory Price	Vol	OI	OI Change	Leverage	Upside	PER 63F	PBV 63F	EPS GROWTH 63F
CPFH21	28.85	-0.15	29.03	1267	1837	0	9.42	44.83%	9.34	1.07	4.66%

ที่มา: สายงานวิจัย บล. เอเชีย พลัส

Historical Price



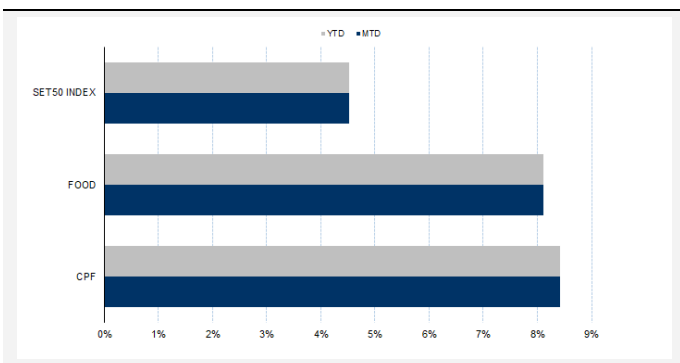
ที่มา: สายงานวิจัย บล. เอเชีย พลัส

คำนวณกำไรขาดทุนของ Stock Futures

บัลลงบุนรายย่อย					
ราคาปิด future	chg (จุด) เทียบกับราคา	กำไร (ขาดทุน)	ค่าธรรมเนียม +VAT (บาท)	กำไร (ขาดทุน)สุทธิ	กำไร
29.35	0.5	500	4.58	495	
29.25	0.4	400	4.58	395	
29.15	0.3	300	4.58	295	
29.05	0.2	200	4.58	195	
28.95	0.1	100	4.58	95	
28.85	0.0	-	4.58	(5)	
28.75	-0.1	(100)	4.58	(105)	
28.65	-0.2	(200)	4.58	(205)	
28.55	-0.3	(300)	4.58	(305)	
28.45	-0.4	(400)	4.58	(405)	
28.35	-0.5	(500)	4.58	(505)	

ที่มา: สายงานวิจัย บล. เอเชีย พลัส

Historical Return



ที่มา: สายงานวิจัย บล. เอเชีย พลัส

Technical Chart



ที่มา: สายงานวิจัย บล. เอเชีย พลัส

Single Stock Futures

Long SCCH21

ค่าตัวไรสุทธี 4Q63 ยังเติบโต แม้รายได้ลดลงจากการหยุดซ่อมบำรุงโรงงาน MOC แต่ชดเชยได้จาก Spread ผลิตรถยนต์หลักที่เพิ่มขึ้น ทิศทางธุรกิจระยะยาวสดใส มองเห็นการเติบโตที่ชัดเจนทุกธุรกิจหลัก นอกจากนี้ การที่ทิศทางดอกเบี้ยในตลาดที่ปรับตัวลดลง ถือเป็นประเด็นหนุนต่อต้นทุนการเงินเฉลี่ยของ SCC ให้ลดลง บวกกับ Fund Flow ต่างชาติที่กลับมาซื้อหุ้น SCC เชื่อว่าทำให้กลับมาโดดเด่นอีกในระยะถัดไป

ภาพทางเทคนิค พักตัวเหนือเส้น EMA 10 วัน โดยมีสัญญาณบวกทางเทคนิค จากการยก Low ขึ้นต่อเนื่อง ในระยะสั้น หากเกิดการ Breakout แนวต้านที่ 385 บาทได้ จะเป็นการเปิด Upside มีโอกาสแกว่งขึ้นต่อ โดยประเมินแนวต้านถัดไปไว้ที่ 390 บาท

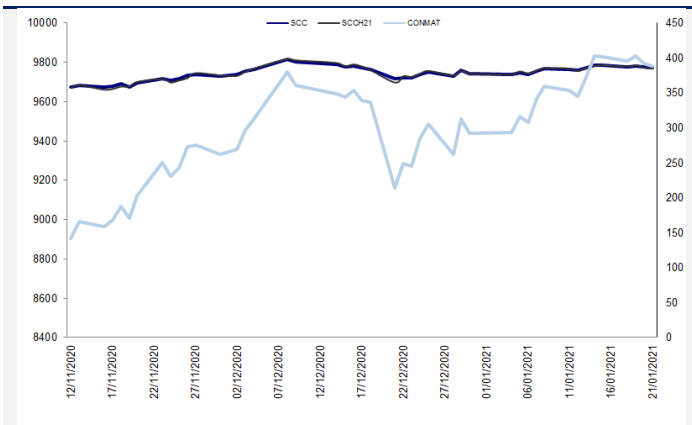
กลยุทธ์การลงทุน

สถานะ Long SCCH21 ทุน 385.40 บาท แนะนำถือต่อ เป้าทำกำไรที่ 400 บาทและ Cut Loss 4 บาทจากทุน

Future								Underlying			
Future	Settle Price	Basis	ASP Theory Price	Vol	OI	OI Change	Leverage	Upside	PER 63F	PBV 63F	EPS GROWTH 63F
SCCH21	385.22	-0.78	386.36	155	112	21	13.91	16.58%	12.64	1.45	5.00%

ที่มา: สายงานวิจัย บล. เอเชีย พลัส

Historical Price



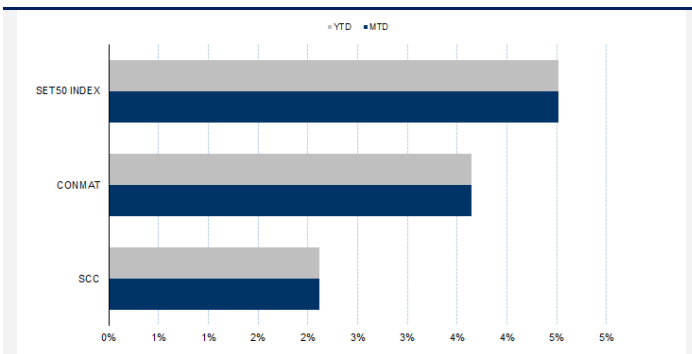
ที่มา: สายงานวิจัย บล. เอเชีย พลัส

คำนวณกำไรขาดทุนของ Stock Futures

นักลงทุนรายย่อย				
ราคาปิด future	chg (จุด) เทียบกับราคา	กำไร (บาททุน)	ค่าธรรมเนียม +VAT (บาท)	กำไรสุทธิ (บาททุน)สุทธิ
385.72	0.5	500	35.87	464
385.62	0.4	400	35.87	364
385.52	0.3	300	35.87	264
385.42	0.2	200	35.87	164
385.32	0.1	100	35.87	64
385.22	0.0	-	35.87	(36)
385.12	-0.1	(100)	35.87	(136)
385.02	-0.2	(200)	35.87	(236)
384.92	-0.3	(300)	35.87	(336)
384.82	-0.4	(400)	35.87	(436)
384.72	-0.5	(500)	35.87	(536)

ที่มา: สายงานวิจัย บล. เอเชีย พลัส

Historical Return



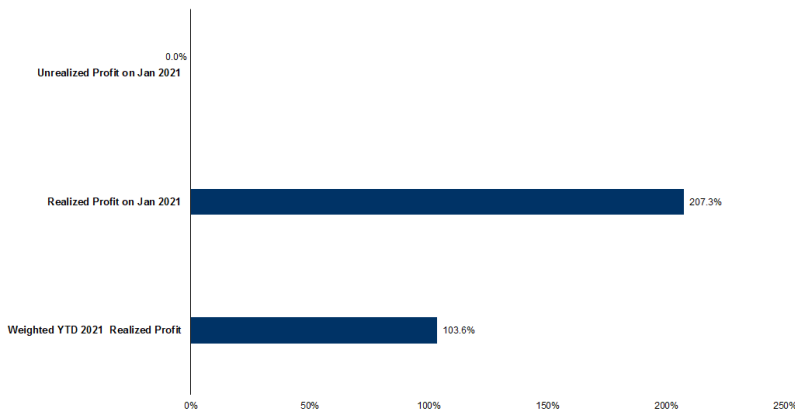
ที่มา: สายงานวิจัย บล. เอเชีย พลัส

Technical Chart



ที่มา: สายงานวิจัย บล. เอเชีย พลัส

Tracking Performance



หมายเหตุ: การคำนวณผลตอบแทนจะพิจารณาถึงค่าเฉลี่ยในวันและน้ำหนักเป็นต้นไป โดยพิจารณาจากมูลค่าของหลักทรัพย์ที่ถืออยู่ ณ วันที่รายงานผลการดำเนินงาน

ที่มา: สายงานวิจัย บล. เอเชีย พลัส

Top 20 Most Active Volume

	Future	Settle Price	Basis	ASP Theory Price	Vol	OI	OI Change	Leverage	Resistance	Support
1	TMBH21	1.19	0.00	1.19	40006	1550	1000	7.83	1.24	1.16
2	SUPERH21	1.06	0.03	1.03	31015	26103	4	6.78	1.11	1.03
3	BEAUTYH21	1.78	0.01	1.77	7092	1010	500	5.82	1.78	1.63
4	CHGH21	2.63	0.01	2.62	5505	1	0	9.85	2.65	2.54
5	HANAH21	51.29	0.04	51.30	4966	1	0	6.64	54.68	45.32
6	TKNH21	11.32	-0.08	11.41	3629	61	0	5.56	11.68	10.96
7	CENTELH21	26.00	1.00	25.02	3259	435	0	6.27	26.10	24.28
8	KBANKH21	123.76	-1.24	125.12	3205	1156	0	9.73	124.39	117.13
9	JASH21	3.21	0.01	3.20	3112	4117	2	7.02	3.34	3.19
10	EPGH21	8.30	-0.15	8.46	3021	1	0	13.90	8.71	7.53
11	WHAH21	3.11	0.03	3.08	3013	16207	1001	7.37	3.20	3.09
12	WHAH21	3.11	0.03	3.08	3013	16207	1001	7.37	3.20	3.09
13	BANPUH21	10.61	0.11	10.51	2723	1974	1	12.56	10.65	9.56
14	TTAH21	6.32	0.07	6.26	2529	116	20	14.95	7.03	6.05
15	CPALLH21	58.27	0.02	58.30	2370	632	1104	13.21	58.76	57.59
16	IRPCH21	3.72	0.00	3.72	2247	5463	19	10.88	3.77	3.59
17	BCHH21	14.70	0.10	14.61	2141	450	200	11.64	14.70	13.77
18	GPSCH21	80.30	0.05	80.32	2093	379	-19	9.14	90.35	79.19
19	GUNKULH21	2.61	0.03	2.58	2050	4706	-1	9.70	2.79	2.60
20	PTGH21	17.54	-0.06	17.62	1974	510	0	6.26	17.91	16.75

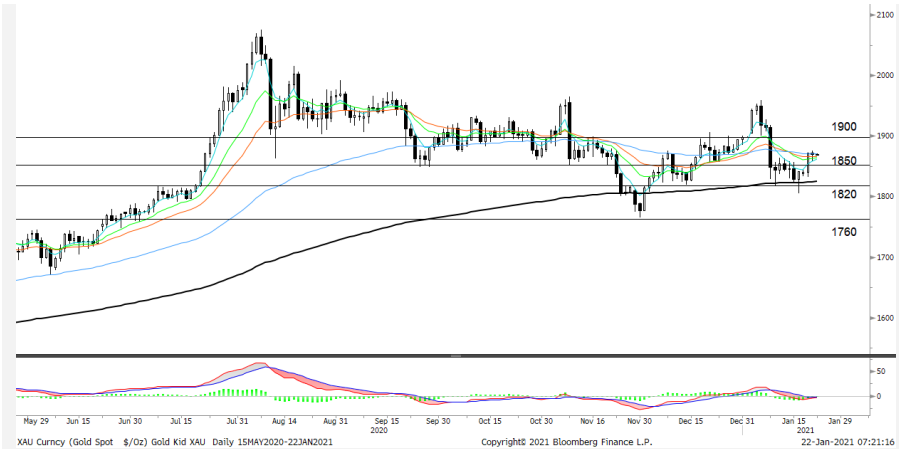
Gold Futures

ราคาทองคำตลาดสหรัฐเมื่อคืน ระหว่างการซื้อขายปรับลงไปแตะจุดต่ำสุดที่ 1,858 เหรียญฯ จากแรงเทขายทำกำไร หลังราคาทองคำปรับตัวขึ้นในช่วง 3 วันทำการที่ผ่านมา รวมกว่า 40 เหรียญฯ แต่สุดท้ายก่อนปิดตลาด ราคาปรับตัวขึ้นปิดอยู่ที่ 1,869.8 เหรียญฯ เป็นการปรับลดลงเพียง 1.5 เหรียญฯ จากวันก่อนหน้า โดยแรงพยุงราคาทองคำมาจากค่าเงินดอลลาร์สหรัฐที่อ่อนค่า ภายหลังสหรัฐเปิดเผยข้อมูลแรงงานที่อ่อนแอ ทำให้ Dollar Index วานนี้ ปรับลดลง 0.41% ปิดบริเวณ 90.09 จุด สำหรับวันนี้ ทางสหรัฐจะมีการรายงานยอดขายบ้านมือสอง และดัชนี PMI ภาคการผลิต เป็นต้น

กลยุทธ์การลงทุน

ราคาทองคำ GFG21 เมื่อคืน ปรับลดลง 100 บาท ปิดอยู่ที่ 26,500 บาท เทียบเท่า 1,861.5 เหรียญฯ ต่ำกว่าราคาทองคำตลาด spot ล่าสุดที่เคลื่อนไหว 1,868 เหรียญฯ คาดราคา GFG21 วันนี้จะอยู่ในกรอบ 26,450-26,700 บาท จากทิศทางราคาทองคำยังแกว่งตัวในกรอบที่ประเมินไว้ ทำให้ฝ่ายวิจัยแนะนำให้นักลงทุน Trading GFG21 บริเวณ 1,860-1,880 เหรียญฯ หรือ 26,470-26,770 บาท และกำหนดจุด Cut Loss ไว้ 100 บาท จากทุน เพื่อป้องกันความเสี่ยง หากราคาเคลื่อนไหวผิดคาด

เทคนิควิเคราะห์ Gold Spot



ที่มา : สายงานวิจัย บล. เอเชีย พลัส

GOLD Technical: เกิดแรงรีบาวด์กลับ หลังจากลงมาทดสอบเส้น EMA 200 วัน พร้อมทั้งเกิดเป็นแท่งเทียนเงาล่างยาว กลับมา Breakout แนวต้านที่ \$1850 คาดแกว่งกลับเข้าสู่กรอบการเคลื่อนไหวที่ \$1850-\$1900

Gold Futures

FUTURES	Last	Chg	% Chg	Vol.	OI	OI Chg
GFG21	26,500	-150	-0.56	48	535	19
GFJ21	26,520	-150	-0.56	26	511	-1
GF21	26,690	190	0.72	1	72	0

Mini Gold Futures

FUTURES	Last	Chg	% Chg	Vol.	OI	OI Chg
GF10G21	26,610	-10	-0.04	7,147	6,263	109
GF10J21	26,650	-10	-0.04	1,675	6,907	316
GF10M21	26,700	-20	-0.07	811	2,113	265

หมายเหตุ : ราคาปิดของ Gold Futures (Night Session) Settle ณ เวลา 22.00 u. และปริมาณการซื้อขายเกิดขึ้นในช่วงเวลา 19.30-22.30 u.
ที่มา : สายงานวิจัย บล.เอเชีย พลัส

ASPS Gold Valuation Matrix (เหรียญฯ/ทรอยออนซ์)

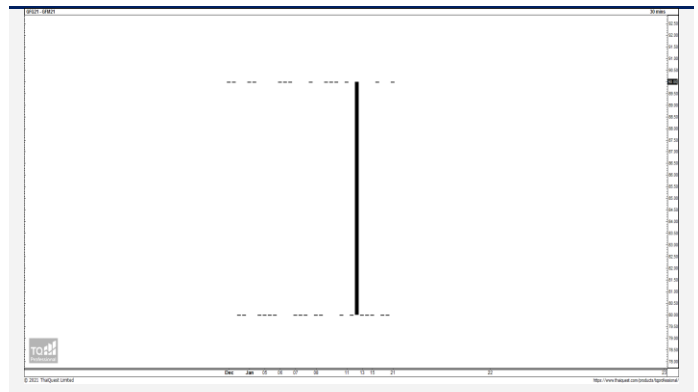
	←			Dollar Index						→		
	93	94	95	96	97	98	99	100	101	102	103	
40	1,617.66	1,589.21	1,560.76	1,532.31	1,503.86	1,475.41	1,446.96	1,418.52	1,390.07	1,361.62	1,333.17	
43	1,616.71	1,588.26	1,559.81	1,531.36	1,502.91	1,474.47	1,446.02	1,417.57	1,389.12	1,360.67	1,332.22	
46	1,615.76	1,587.31	1,558.86	1,530.42	1,501.97	1,473.52	1,445.07	1,416.62	1,388.17	1,359.72	1,331.28	
49	1,614.82	1,586.37	1,557.92	1,529.47	1,501.02	1,472.57	1,444.12	1,415.67	1,387.23	1,358.78	1,330.33	
52	1,613.87	1,585.42	1,556.97	1,528.52	1,500.07	1,471.62	1,443.18	1,414.73	1,386.28	1,357.83	1,329.38	
55	1,612.92	1,584.47	1,556.02	1,527.57	1,499.13	1,470.68	1,442.23	1,413.78	1,385.33	1,356.88	1,328.43	
58	1,611.97	1,583.53	1,555.08	1,526.63	1,498.18	1,469.73	1,441.28	1,412.83	1,384.38	1,355.94	1,327.49	
61	1,611.03	1,582.58	1,554.13	1,525.68	1,497.23	1,468.78	1,440.33	1,411.89	1,383.44	1,354.99	1,326.54	
64	1,610.08	1,581.63	1,553.18	1,524.73	1,496.28	1,467.84	1,439.39	1,410.94	1,382.49	1,354.04	1,325.59	
67	1,609.13	1,580.68	1,552.24	1,523.79	1,495.34	1,466.89	1,438.44	1,409.99	1,381.54	1,353.09	1,324.65	
70	1,608.19	1,579.74	1,551.29	1,522.84	1,494.39	1,465.94	1,437.49	1,409.04	1,380.60	1,352.15	1,323.70	
73	1,607.24	1,578.79	1,550.34	1,521.89	1,493.44	1,464.99	1,436.55	1,408.10	1,379.65	1,351.20	1,322.75	

การแปลงราคาทองคำให้เป็นบาท

GOLD Londin AM (USD/Ounce)	FX (บาท/ USD)				
	29.50	29.75	30.00	30.25	30.50
1,750	24,539	24,747	24,955	25,163	25,371
1,780	24,960	25,171	25,383	25,594	25,806
1,810	25,380	25,595	25,810	26,025	26,241
1,840	25,801	26,019	26,238	26,457	26,675
1,870	26,222	26,444	26,666	26,888	27,110
1,900	26,642	26,868	27,094	27,320	27,545
1,930	27,063	27,292	27,522	27,751	27,980
1,960	27,483	27,716	27,949	28,182	28,415
1,990	27,904	28,141	28,377	28,614	28,850

ที่มา: สายงานวิจัย บล. เอเซีย พลัส

Spread ระหว่าง GFG21 – GFM21



ที่มา: สายงานวิจัย บล. เอเซีย พลัส

คำนวณกำไรขาดทุนของ Gold Futures

บัลลงทอนรายย่อย (ค่าธรรมเนียม 490.10 บาท/สัญญา/ข้าง)				
ราคาปิด future	เปลี่ยนแปลง	กำไร (ขาดทุน)	ค่าธรรมเนียม+ VAT (บาท)	กำไร (ขาดทุน)สุทธิ
26,750.00	250.0	12,500	(1,049)	11,451
26,700.00	200.0	10,000	(1,049)	8,951
26,650.00	150.0	7,500	(1,049)	6,451
26,600.00	100.0	5,000	(1,049)	3,951
26,550.00	50.0	2,500	(1,049)	1,451
26,500.00	0.0	-	(1,049)	(1,049)
26,450.00	-50.0	(2,500)	(1,049)	(3,549)
26,400.00	-100.0	(5,000)	(1,049)	(6,049)
26,350.00	-150.0	(7,500)	(1,049)	(8,549)
26,300.00	-200.0	(10,000)	(1,049)	(11,049)
26,250.00	-250.0	(12,500)	(1,049)	(13,549)

ที่มา: สายงานวิจัย บล. เอเซีย พลัส

คำนวณกำไรขาดทุนของ Mini Gold Futures

บัลลงทอนรายย่อย (ค่าธรรมเนียม 98.10 บาท/สัญญา/ข้าง)				
ราคาปิด future	เปลี่ยนแปลง	กำไร (ขาดทุน)	ค่าธรรมเนียม+ VAT (บาท)	กำไร (ขาดทุน)สุทธิ
26,860.00	250.0	2,500	(210)	2,290
26,810.00	200.0	2,000	(210)	1,790
26,760.00	150.0	1,500	(210)	1,290
26,710.00	100.0	1,000	(210)	790
26,660.00	50.0	500	(210)	290
26,610.00	0.0	-	(210)	(210)
26,560.00	-50.0	(500)	(210)	(710)
26,510.00	-100.0	(1,000)	(210)	(1,210)
26,460.00	-150.0	(1,500)	(210)	(1,710)
26,410.00	-200.0	(2,000)	(210)	(2,210)
26,360.00	-250.0	(2,500)	(210)	(2,710)

ที่มา: สายงานวิจัย บล. เอเซีย พลัส