

STRATEGIC MOVE

ปรับหมากกลยุทธ์ ภาคบ้าย

22 มกราคม 2564 |



ยอดส่งออก/นำเข้าเดือน ธ.ค.63 ตีกว่าคาด แต่ยังคงกดดันจากการปรับพอร์ตเพื่อเตรียมซื้อ OR ทำให้ SET Index ยังอยู่ในช่วงพักตัวตามกรอบ 1500-1510 จุด ส่วน Technical Buy CFRESH, BGC SET50 Futures : สถานะ Short S550H21 ทุน 956 จุด ถูกปิดทำกำไร 16 จุด

ทิศทางตลาดฯ ภาคเข้า SET Index ติดลบ 9.51 จุดแรงกดดันมาจากหุ้นกลุ่มพลังงานที่ถูกแรงขายจากการปรับพอร์ตของนักลงทุนเพื่อเตรียมซื้อ OR ส่งผลกระทบต่อดัชนี 3.89 จุด ตามด้วยหุ้นในกลุ่มชิ้นส่วนที่เข้านี้ DELTA -3.94% กดดันดัชนี 2.46 จุด ส่วนทางกับการรายงานยอดส่งออก/นำเข้าเดือน ธ.ค. โดยกระทรวงพาณิชย์ที่ออกมาตีกว่าคาด โดยขยายตัว 4.7%yoy และ 3.6%yoy ทำให้ภาพรวมการส่งออกทั้งปี 2563 หดตัว 6%yoy และนำเข้าเฉลี่ยหดตัว 12.4%yoy มองการส่งออกที่ตีกว่าคาดจะเป็น Sentiment บวกต่อ CPF และ TU ส่วนการรายงานผู้ติดเชื้อ COVID-19 ในประเทศวันนี้เพิ่มขึ้นมาที่ 309 ราย โดยมาจากการติดเชื้อในประเทศ 80 ราย ต่างประเทศ 12 รายและแรงงานต่างด้าว 217 ราย

แนวโน้มตลาดฯ ภาคบ้าย เริ่มเห็นแรงซื้อคืนหลัง SET Index เข้าใกล้แนวรับ 1500 จุด รวมถึง RSI ราย 30 นาทีเข้าใกล้เขต Oversold จึงคาดพื้นที่การลงในวันนี้เริ่มจำกัด โดยคาดกรอบการเคลื่อนไหวที่ 1500 - 1510 จุด สำหรับประเด็นที่ติดตามน้ำหนักจะอยู่ที่สัปดาห์หน้าเริ่มจาก 26 ม.ค. การรายงานแนวโน้มเศรษฐกิจโลกโดย IMF ถัดมาวันที่ 28 ม.ค. การประชุม FED และการรายงาน GDP4Q63 คาดเติบโต 4.4%qoq ส่วนบ้านเราติดตามการรายงานผลประกอบการของภาค Real Sector ของ SCGP SCC และ PTTEP ที่จะรายงานวันที่ 26,27 และ 28 ม.ค.ตามลำดับ

กลยุทธ์การลงทุน หุ้นได้ประโยชน์จาก Blue Wave SCC TASCO หุ้นที่คาดว่าเป็นเป้าหมาย Fund Flow ในระยะกลาง-ยาว GULF KBANK และ TISCO หุ้นปันผล DCC AP INTUCH หุ้นที่ได้ประโยชน์จากราคาหมูรับขึ้นแรง TFG CPF หุ้นที่ได้ประโยชน์จากความคืบหน้าวัคซีน BDMS PR9 หุ้นที่แนวโน้มกำไร 4Q63 เติบโตขอ MCS OSP INSET

หุ้นเทคนิคภาคบ้าย

Technical Buy: CFRESH รับที่ 3.50 บาท เป้าทำกำไร 3.90 บาท Cut Loss 3.38 บาท

Technical Buy: BGC รับที่ 10.60 บาท เป้าทำกำไร 11.60 บาท Cut Loss 10.30 บาท

ย้อนรอยกลยุทธ์

SET50 Futures: สถานะ Short S550H21 ทุน 956 จุด ถูกปิดทำกำไร 16 จุด

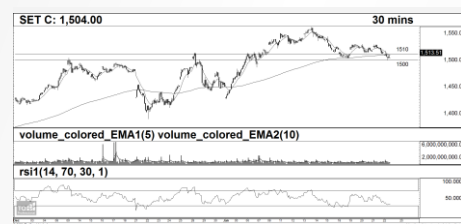
SET50 Option: แนะนำให้เปิด Long S50H21P950 ที่ 30 จุด เป้า 50 จุด Cut 3 จุด

Single Stock Futures: ถือ Long CPFH21 ทุน 29.02 บาท ขาดทุน 9.26% เป้า 30.50 บาท Cut 0.50 บาท, ถือ Long SCCH21 ทุน 385.40 บาท กำไร 27% เป้า 400 บาท Lock กำไร 20% ที่ 391 บาท

GOLD Futures: แนะนำ Trading GFG21 กรอบ 26470 - 26770 บาท

SET Index (จุด) **1,504.00**
เปลี่ยนแปลง **-9.51(-0.63%)**
มูลค่าการซื้อขาย **50,946.66**
(ล้านบาท)

กราฟเทคนิค SET Index ราย 30 นาที



แนวรับ / แนวต้าน (จุด) : **1,500 / 1510**

Technical signal **Buy** CFRESH



แนวรับ / แนวต้าน (จุด) : **3.50 / 3.90**

Technical signal **Buy** BGC



แนวรับ / แนวต้าน (จุด) : **10.60 / 11.60**

*หมายเหตุ: สำหรับคำแนะนำหุ้นทางเทคนิค หากราคาไม่ถึงเป้าหมายที่กำหนดภายใน 5 วันทำการ แนะนำปิดสถานะเพื่อลดความเสี่ยง

RESEARCH DIVISION
บริษัทหลักทรัพย์ เอเชีย พลัส

เกศศักดิ์ ทวีธีระสรรม
นักวิเคราะห์ปัจจัยพื้นฐานด้านตลาดทุน และทางเทคนิค
เลขทะเบียนนักวิเคราะห์: 004132

ชาญชัย พันพานานกิจ
นักวิเคราะห์ปัจจัยทางเทคนิค, ปัจจัยพื้นฐานด้านหลักทรัพย์
เลขทะเบียนนักวิเคราะห์: 064045

ธนัฐธร เกตุบุตร
ผู้ช่วยนักวิเคราะห์