



SET50 Futures:

การเปิด Short S50H21 วานนี้ปิดรับกำไร 12 จุด คาด SET50 วันนี้น่าจะผันผวนรอดู ผลประชุม Fed และนำไปให้ Trading S50H21 ในรอบ 930 – 945 จุด

SET50 Option:

แนะนำถือสถานะ Long S50H21P950 ทุน 40 จุด ปัจจุบันมีกำไร 3.50 จุด เป้าทำกำไร 56 จุด (SET50= 930) แต่ให้ตั้ง Stop Profit ที่ทุน เพื่อปิดโอกาสขาดทุนในรอบนี้

Single Stock Futures:

แนะนำให้ให้รอเปิด Long OSPH21 ที่ 35.50 บาท เป้าทำกำไรที่ 37 บาท Cut Loss 0.60 บาทจากทุน กระแสการลงทุนที่หมุนเข้ากลุ่มเครื่องตีมน่าจะเป็นผลดีต่อราคา OSP

สถานะ Long SCCH21 ทุน 385.40 บาท ปัจจุบันมีกำไร 36.8% แนะนำถือ เป้าทำกำไรที่ 400 บาท แต่ให้เลื่อน Stop profit ไปที่ 394 บาท เพื่อ Lock กำไรขึ้นต่ำ 30%

Gold Futures:

ราคาทองกลับมาเคลื่อนไหวในรอบแคบ รอดูผลประชุม Fed ที่จะรู้ผลเข้าวันพฤหัสบดีนี้ แนะนำ Trading GFG21 รอบ 26220 – 26650 บาท (1840 – 1870\$)

SET50 Index Futures / Option	P. 2
Single Stock Futures	P. 4
Gold Futures	P. 7

*ภายใต้สภาวะที่ตลาดเผชิญกับความผันผวนสูง ทำให้การปรับกลยุทธ์ใน Derivative Talk ต้องสามารถดำเนินการได้อย่างรวดเร็วขึ้น ฝ่ายวิจัยฯจึงได้มีการเพิ่มช่องทางติดตามคำแนะนำกลยุทธ์การซื้อขาย ระหว่างวันทำการผ่าน 2 ช่องทาง เพื่อให้ นักลงทุน สามารถปรับเปลี่ยนกลยุทธ์ได้มีประสิทธิภาพมากยิ่งขึ้น คือ

- แอปพลิเคชัน: **ASP Smart**
- Telegram: **ASIA PLUS GROUP**
(<http://bit.ly/TeleAsiaplusgroup>)

สถานะของนักลงทุน

All Futures Long(Short) Position : Contract			Accumulated Long(Short)			
	Long	Short	Net	2 Days	1 Weeks	1 Months
Institution	133,979	111,886	22,093	17,564	-45,495	-204,004
Foreign	99,679	94,722	4,957	-3,048	-890	-121,553
Retail	190,459	217,509	-27,050	-14,516	46,385	325,557

SET50 Futures Long(Short) Position : Contract			Accumulated Long(Short)			
	Long	Short	Net	2 Days	1 Weeks	1 Months
Institution	33,974	32,790	1,184	-9	4,080	3,046
Foreign	72,138	68,069	4,069	2,795	5,165	2,478
Retail	90,076	95,329	-5,253	-2,786	-9,245	-5,524

Single Stock Futures Long(Short) Position : Contract			Accumulated Long(Short)			
	Long	Short	Net	2 Days	1 Weeks	1 Months
Institution	92,300	73,266	19,034	16,186	-35,637	-220,701
Foreign	9,894	9,789	105	-5,830	-10,628	-123,515
Retail	77,160	96,299	-19,139	-10,356	46,265	344,216

Metal Futures Long(Short) Position : Contract			Accumulated Long(Short)			
	Long	Short	Net	2 Days	1 Weeks	1 Months
Institution	5,124	4,679	445	-1,220	-977	-744
Foreign	17,440	16,700	740	1,653	3,140	-3,092
Retail	17,821	19,006	-1,185	-433	-2,163	3,836

Call Option Long(Short) Position : Contract			Accumulated Long(Short)			
	Long	Short	Net	2 Days	1 Weeks	1 Months
Institution	190	145	45	-26	-207	733
Foreign	1	27	-26	-26	13	1,980
Retail	2,129	2,175	-46	24	231	-968

Put Option Long(Short) Position : Contract			Accumulated Long(Short)			
	Long	Short	Net	2 Days	1 Weeks	1 Months
Institution	282	327	-45	-49	-130	4,068
Foreign	36	4	32	71	26	2,099
Retail	2,183	2,170	13	-22	47	-4,436

ที่มา: ฝ่ายงานวิจัย บล. เอเซีย พลัส

RESEARCH DIVISION

บริษัทหลักทรัพย์ เอเซีย พลัส

เกิดศักดิ์ ทวีระธรรม

นักวิเคราะห์ปัจจัยพื้นฐานด้านตลาดทุน และทางเทคนิค
เลขทะเบียนนักวิเคราะห์: 004132

ประสิทธิ์ รัตนกิจมณ, CISA, CFA

นักวิเคราะห์ปัจจัยพื้นฐานด้านตลาดทุน และด้านเทคนิค
เลขทะเบียนนักวิเคราะห์: 025917

นวลพรรณ น้อยรัชชกุล

นักวิเคราะห์ปัจจัยพื้นฐานด้านตลาดทุน และด้านเทคนิค
เลขทะเบียนนักวิเคราะห์: 019994

ชาญชัย พันพานกิจ

นักวิเคราะห์ปัจจัยพื้นฐานด้านตลาดทุน และทางเทคนิค
เลขทะเบียนนักวิเคราะห์: 064045

ธนัฐธรร เกิดมณฑล

ผู้ช่วยนักวิเคราะห์

SET50 Overview

ตลาดหุ้นสหรัฐฯติดลบเล็กน้อย 0.26% จากความกังวลต่อการล่าช้าของการออกมาตรการกระตุ้นเศรษฐกิจวงเงิน 1.9 ล้านล้านเหรียญฯ และอาจต้องลดขนาดมาตรการกระตุ้นเพื่อให้ผ่านการพิจารณาในสภาของเกรส ขณะที่อีกด้านหนึ่งติดตามผลการประชุม FED ระหว่างวันที่ 26-27 ม.ค. ซึ่งคาดว่า FED จะยังคงดอกเบี้ยและวงเงินการเข้าซื้อพันธบัตร 1.2 แสนล้านเหรียญต่อเดือน แต่จุดสนใจอยู่ที่การส่งสัญญาณดำเนินนโยบายในระยะถัดไปว่าจะมีการส่งสัญญาณการลดวงเงินในการซื้อพันธบัตร (QE Tapering) หรือไม่ หากเกิดขึ้นมองเป็นลบต่อทิศทาง Fund Flow ที่ไหลเข้าสู่ตลาดหุ้นใน Emerging Market แต่อย่างไรก็ตามในมุมมองของฝ่ายวิจัย เชื่อว่าการส่งสัญญาณ QE Tapering จะยังไม่เกิดจนกว่าการกระจายวัคซีนในวงกว้างโดยเฉพาะในฝั่งสหรัฐฯ ที่ปัจจุบันการกระจายวัคซีนคิดเป็นเพียง 3.3% ของประชากรประเทศ ส่วนปัจจัยอื่นๆ ราคาน้ำมันดิบขยับขึ้นปรับขึ้น 1% หนุนจากอิรักมีแผนปรับลดการผลิตน้ำมันในเดือน ม.ค. และ ก.พ. ลงที่ 3.6 mbpd จากแผนเดิม 3.86 mbpd ส่วนประเด็นในประเทศวันนี้ติดตามการประชุม ครม. ต่อการพิจารณามาตรการช่วยเหลือทางเศรษฐกิจเพิ่มเติม ภายใต้สภาพแวดล้อมที่ขาดปัจจัยที่มีน้ำหนักขับเคลื่อนทำให้ SET50 Index วันนี้แกว่งในกรอบ 930-947 จุด

SET50 Index Futures

Direction Trading: วันนี้นักลงทุนน่าจะเปิดสถานะ Short S50H21 ได้ที่ 938 จุดและปิดทำกำไรในวันที่ 926 จุดรับรู้กำไร 12 จุด สำหรับวันนี้คาด SET50 Index อยู่ในภาวะแกว่งผันผวนขาดทิศทางชัดเจน จึงแนะนำ Trading S50H21 ในกรอบ 930-945 จุด

Spread Trading: คาดการณ์ Spread ระหว่าง S50M21 ลบด้วย S50H21 ณ วันที่ 30 มี.ค. 2564 จะเท่ากับ -6.42 จุด ปัจจุบันอยู่ที่ -3.90 จุด ประเมิน Spread ยังไม่เปิดกว้างมากพอจึงแนะนำให้ Wait & See

SET50 Option: เปิดสถานะ Long S50H21P950 ที่ 40 จุด มีกำไร 3.5 จุด แนะนำถือต่อเป้าทำกำไรที่ 56 จุด (SET50= 930) และเลื่อน Stop Profit ที่ทุน

	Last	1Yr Hist. Volatility	2Week Hist. Volatility
SET50 Index	942.00	34.50677	13.13379

Call Option

	Premium	Chg	Break Even	Intrinsic Value	Time Value	All-in-Premium	Theory Price	Volume	Open Interest	Implied Volatility	Delta	Effective Gearing	Time Decay
S50H21C975	18.20	-0.10	> 993.2	0.00	18.20	5.44%	28.37	555	2354	21.44	0.34	17.75	0.1
S50H21C950	28.20	0.60	> 978.2	0.00	28.20	3.84%	37.92	249	1985	22.26	0.46	15.25	0.0
S50H21C925	42.00	2.10	> 967	17.00	25.00	2.65%	49.62	98	1185	23.64	0.56	12.57	0.0
S50H21C900	57.80	0.50	> 957.8	42.00	15.80	1.68%	63.56	12	902	24.41	0.66	10.82	0.0
S50H21C875	75.40	-0.30	> 950.4	67.00	8.40	0.89%	79.73	3	247	25.85	0.74	9.24	0.0

Put Option

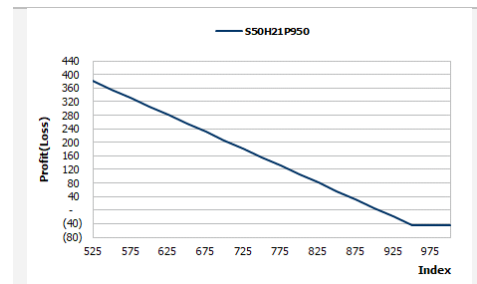
	Premium	Chg	Break Even	Intrinsic Value	Time Value	All-in-Premium	Theory Price	Volume	Open Interest	Implied Volatility	Delta	Effective Gearing	Time Decay
S50H21P975	58.60	-5.30	< 916.4	33.00	25.60	-2.72%	68.11	28	750	21.51	-0.66	-11.02	0.0
S50H21P950	43.50	-2.40	< 906.5	8.00	35.50	-3.77%	52.68	94	1566	22.90	-0.54	-11.69	0.0
S50H21P925	31.20	-2.20	< 893.8	0.00	31.20	-5.12%	39.39	182	1736	23.57	-0.43	-12.64	-0.1
S50H21P900	22.10	-1.60	< 877.9	0.00	22.10	-6.80%	28.35	425	3313	24.52	-0.33	-13.32	-0.1
S50H21P875	15.40	-1.10	< 859.6	0.00	15.40	-8.75%	19.53	276	4310	25.22	-0.24	-13.87	-0.1

ที่มา: สายงานวิจัย บล. เอเชีย พลัส

	SET50	S50H21	S50M21
แนวรับ	930	930	925
แนวต้าน	947	945	940

*ภายใต้สภาวะที่ตลาดเผชิญกับความผันผวนสูง ฝ่ายวิจัยจึงได้มีการเพิ่มช่องทางติดตามคำแนะนำกลยุทธ์การซื้อขายระหว่างวันผ่าน 2 ช่องทาง คือ

- แอปพลิเคชัน: **ASP Smart**
- Telegram: **ASIA PLUS GROUP**
(<http://bit.ly/TeleAsiaplusgroup>)



หมายเหตุ : ตัวคูณดัชนีเท่ากับ 200 บาท ต่อ 1 จุดของดัชนี

ภาพรวมการซื้อขาย SET50 Index

UNDERLYING	Close	Chg	%Chg	สรุปการซื้อขาย
SET50	942.00	2.27	0.24%	25/1/21

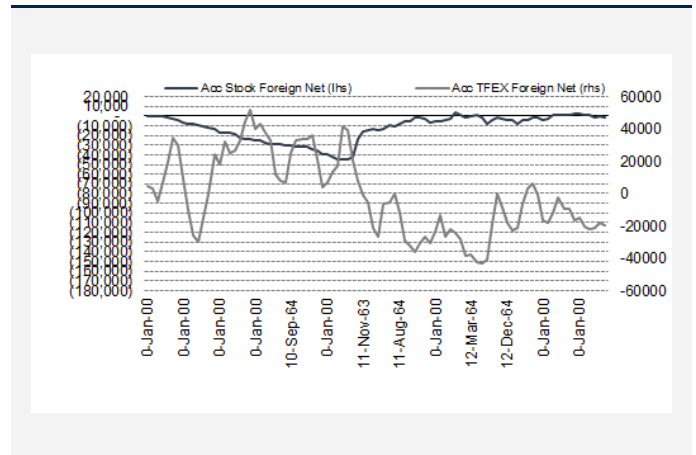
Symbol	Settle	Chg	%Chg	Vol.	OI	OI Chg
S50Z20	922.59	0.0	0.0%	46,709	33,935	-15,919
S50F21	938.90	3.9	0.4%	46	252	23
S50H21	935.40	3.6	0.4%	175,627	314,101	-115
S50M21	931.80	4.6	0.5%	15,535	26,225	489
S50U21	929.10	4.0	0.4%	1,809	8,607	-43
S50Z21	928.80	3.1	0.3%	1,131	3,293	0

SET50 Futures Long(Short) : สัญญา	สถานะ Long(Short)			2 วัน	2 สัปดาห์	QTD
	Long	Short	Net			
สถานี	133,507	111,414	22,093	-9	-1,603	-43,312
ต่างชาติ	99,642	94,718	4,924	2,795	-13,178	-54,307
รายย่อย	186,147	213,164	-27,017	-2,786	14,781	97,619

ที่มา: สายงานวิจัย บล. เอเชีย พลัส

ความสัมพันธ์สถานะของนักลงทุนต่างประเทศในตราสารทุน

และ SET50 Futures



ที่มา: สายงานวิจัย บล. เอเชีย พลัส

คาดการณ์ Spread ณ สิ้นเดือนจาก ASPS Model

	เป้าหมาย Spread ชี้อยู่ไกล - ชี้อยู่ใกล้				
	S50J20	S50K20	S50M20	S50N20	S50Q20
	ณ 29 เม.ย.63	ณ 28 พ.ค.63	ณ 29 มิ.ย.63	ณ 30 ก.ค.63	ณ 28 ส.ค.63
S50J20					
S50K20	-1.60				
S50M20	-1.32	0.28			
S50N20	-1.47	0.13	-0.15		
S50Q20	-5.84	-4.23	-4.52	-4.37	
S50U20	-6.88	-5.28	-5.56	-5.41	-1.04

*สมมติฐานอัตราดอกเบี้ยนโยบายระหว่าง มิ.ย. - ก.ย. 63 เท่ากับ 0.5%

ที่มา: สายงานวิจัย บล. เอเชีย พลัส

SET50 ที่ระดับค่า PER ต่างๆ

SET 50 Sensitivity	ม.ค. 62E	มี.ค. 62E	เม.ย. 62E	พ.ค. 62E	มิ.ย. 62E	ก.ย. 62E	ธ.ค. 62E
PER 15.5	898	870	857	843	830	789	748
PER 16	926	899	885	871	857	815	773
PER 16.5	955	927	912	898	883	840	797
PER 17	984	955	940	925	910	866	821
PER 17.5	1,013	983	967	952	937	891	845
PER 18	1,042	1,011	995	979	964	916	869
PER 18.5	1,071	1,039	1,023	1,007	990	942	893
PER 19	1,100	1,067	1,050	1,034	1,017	967	918

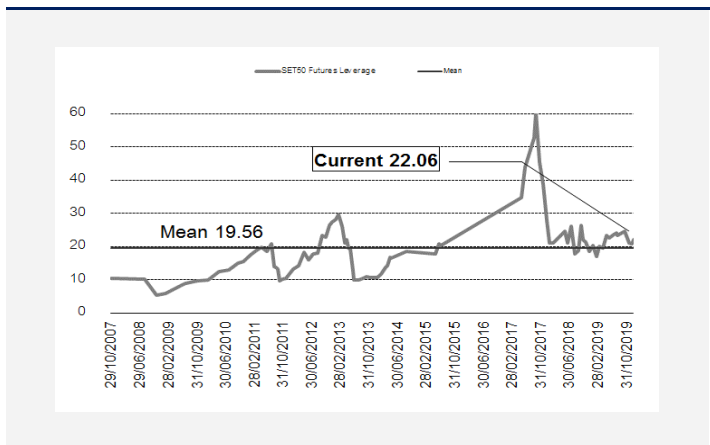
ที่มา: สายงานวิจัย บล. เอเชีย พลัส

คำนวณกำไรขาดทุนของ SET50 Futures

นักลงทุนรายย่อย					
(ค่าธรรมเนียม 87.10 บาท/สัญญา/ข้าง)					
ราคาปิด	chg (จุด)	กำไร	ค่าธรรมเนียม+ VAT (บาท)	กำไร	
Futures	เทียบกับ	(ขาดทุน)		(ขาดทุน)สุทธิ	
940.40	5.0	1,000	(186)	814	
939.40	4.0	800	(186)	614	
938.40	3.0	600	(186)	414	
937.40	2.0	400	(186)	214	
936.40	1.0	200	(186)	14	
935.40	0.0	0.0	(186)	(186)	
934.40	-1.0	(200)	(186)	(386)	
933.40	-2.0	(400)	(186)	(586)	
932.40	-3.0	(600)	(186)	(786)	
931.40	-4.0	(800)	(186)	(986)	
930.40	-5.0	(1,000)	(186)	(1,186)	

ที่มา: สายงานวิจัย บล. เอเชีย พลัส

ระดับ Leverage ของ SET50 Futures



ที่มา: Thailand Clearing House, ฝ่ายวิจัย ASPS

Single Stock Futures

Long OSPH21

แนวโน้มกำไร 4Q63 เติบโตและต่อเนื่องในปี 2564 ด้วยคาดการณ์ยอดขายในไทยเข้าสู่ High Season และความคาดหวังกำลังซื้อในประเทศมีแรงหนุนจากมาตรการคนละครึ่ง นอกจากนี้ยังได้รับกระแสเชิงบวกหลังจากกระทรวงสาธารณสุขได้ประกาศปลดล็อก ส่วนของกัญชาและกัญชงให้สามารถนำไปใช้ประโยชน์ได้ โดยกลุ่มอุตสาหกรรมที่ดูมา ต่อยอดได้คือกลุ่มเครื่องดื่ม ขณะที่ FV ปี 2564 ที่ 41 บาท Div Yield 3.4%

ภาพทางเทคนิค ราคาฟอรัมพื้นฐานแนวรับบริเวณ 34.50 บาท โดยมีสัญญาณบวกทางเทคนิคจากการไม่ทำ Low ใหม่ คาด Downside จำกัด หากผ่านแนวต้านบริเวณ 35.75 บาทได้ จะเป็นการเปิด Upside มีโอกาสทดสอบ EMA 200 วันที่ 37 บาท

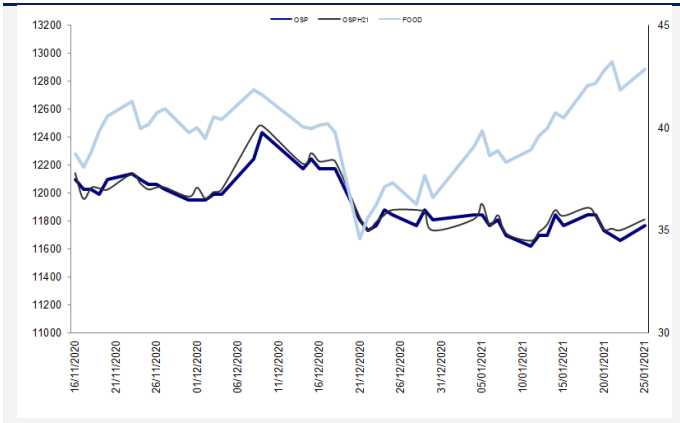
กลยุทธ์การลงทุน

แนะนำ Long OSPH21 บริเวณ 35.50 บาท เป้าทำกำไรที่ 37 บาท และ Cut Loss 0.60 บาทจากทุน

Future								Underlying			
Future	Settle Price	Basis	ASP Theory Price	Vol	OI	OI Change	Leverage	Upside	PER 63F	PBV 63F	EPS GROWTH 63F
OSPH21	35.54	0.29	35.28	134	406	282	7.60	16.31%	26.21	5.68	12.40%

ที่มา: สายงานวิจัย บล. เอเซีย พลัส

Historical Price



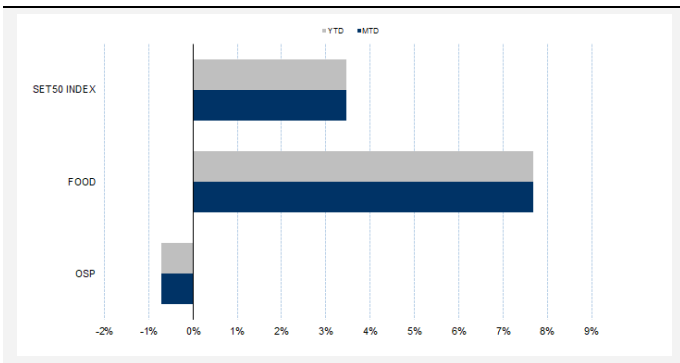
ที่มา: สายงานวิจัย บล. เอเซีย พลัส

คำนวณกำไรขาดทุนของ Stock Futures

บทลงนรายย่อย					
ราคาปิด future	chg (จุด) เทียบกับราคา	กำไร (บาท)	ค่าธรรมเนียม +VAT (บาท)	กำไรสุทธิ (บาท)	กำไรสุทธิ
36.04	0.5	500	4.73	495	
35.94	0.4	400	4.73	395	
35.84	0.3	300	4.73	295	
35.74	0.2	200	4.73	195	
35.64	0.1	100	4.73	95	
35.54	0.0	-	4.73	(5)	
35.44	-0.1	(100)	4.73	(105)	
35.34	-0.2	(200)	4.73	(205)	
35.24	-0.3	(300)	4.73	(305)	
35.14	-0.4	(400)	4.73	(405)	
35.04	-0.5	(500)	4.73	(505)	

ที่มา: สายงานวิจัย บล. เอเซีย พลัส

Historical Return



ที่มา: สายงานวิจัย บล. เอเซีย พลัส

Technical Chart



ที่มา: สายงานวิจัย บล. เอเซีย พลัส

Single Stock Futures

Long SCCH21

ราคาทำไรสุทธิ 4Q63 ยังเติบโต แม้รายได้ลดลงจากการหยุดซ่อมบำรุงโรงงาน MOC แต่ชดเชยได้จาก Spread ผลิตรถยนต์หลักที่เพิ่มขึ้น ทิศทางธุรกิจระยะยาวสดใส มองเห็นการเติบโตที่ชัดเจนทุกธุรกิจหลัก นอกจากนี้ การที่ทิศทางดอกเบี้ยในตลาดที่ปรับตัวลดลง ถือเป็นประเด็นหนุนต่อต้นทุนการเงินเฉลี่ยของ SCC ให้ลดลง บวกกับ Fund Flow ต่างชาติที่กลับมาซื้อหุ้น SCC เชื่อว่าทำให้กลับมาโดดเด่นอีกในระยะถัดไป

ภาพทางเทคนิค พักตัวเหนือเส้น EMA 10 วัน โดยมีสัญญาณบวกทางเทคนิค จากการยก Low ขึ้นต่อเนื่อง ในระยะสั้น หากเกิดการ Breakout แนวต้านที่ 385 บาทได้ จะเป็นการเปิด Upside มีโอกาสแกว่งขึ้นต่อ โดยประเมินแนวต้านถัดไปไว้ที่ 390 บาท

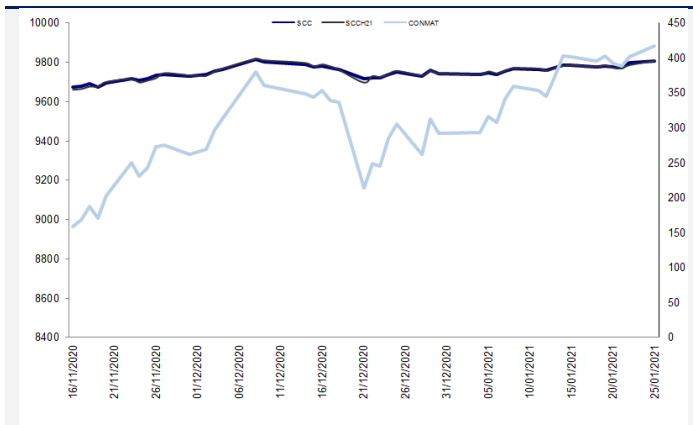
กลยุทธ์การลงทุน

สถานะ Long SCCH21 ทุน 385.40 บาท ปัจจุบันกำไร 36.80% เป้าทำกำไรที่ 400 บาทและ Lock กำไร 30% ที่ 394 บาท

Future								Underlying			
Future	Settle Price	Basis	ASP Theory Price	Vol	OI	OI Change	Leverage	Upside	PER 63F	PBV 63F	EPS GROWTH 63F
SCCH21	395.90	-0.10	396.35	463	112	21	14.28	13.64%	12.96	1.49	5.00%

ที่มา: สายงานวิจัย บล. เอเชีย พลัส

Historical Price



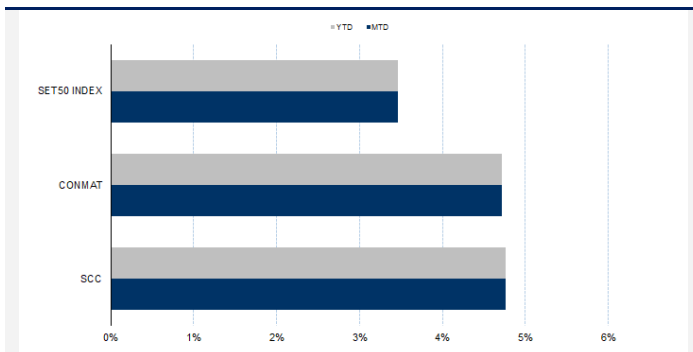
ที่มา: สายงานวิจัย บล. เอเชีย พลัส

คำนวณกำไรขาดทุนของ Stock Futures

นักลงทุนรายย่อย					
ราคาปิด future	chg (จุด)	กำไร	ค่าธรรมเนียม	กำไร	
	เทียบกับราคา	(บาท)	+VAT (บาท)	(บาท)	สุทธิ
396.40	0.5	500	35.87	464	
396.30	0.4	400	35.87	364	
396.20	0.3	300	35.87	264	
396.10	0.2	200	35.87	164	
396.00	0.1	100	35.87	64	
395.90	0.0	-	35.87	(36)	
395.80	-0.1	(100)	35.87	(136)	
395.70	-0.2	(200)	35.87	(236)	
395.60	-0.3	(300)	35.87	(336)	
395.50	-0.4	(400)	35.87	(436)	
395.40	-0.5	(500)	35.87	(536)	

ที่มา: สายงานวิจัย บล. เอเชีย พลัส

Historical Return



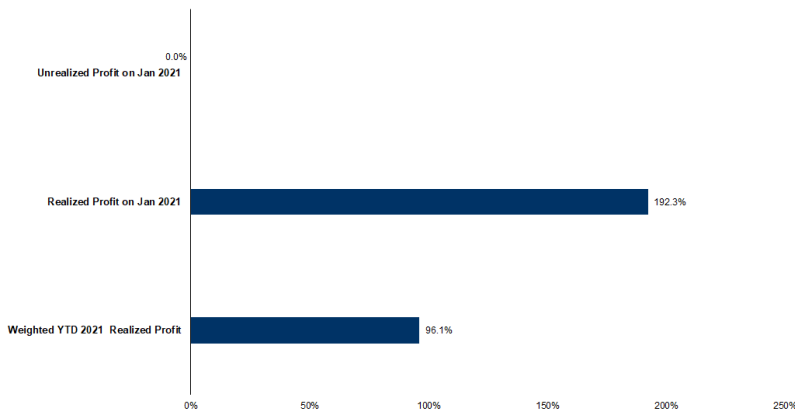
ที่มา: สายงานวิจัย บล. เอเชีย พลัส

Technical Chart



ที่มา: สายงานวิจัย บล. เอเชีย พลัส

Tracking Performance



หมายเหตุ: การคำนวณผลตอบแทนจะพิจารณาถึงค่าเฉลี่ยในวันและน้ำหนักเป็นทุนเทียบกับค่าเฉลี่ยของผลตอบแทนของดัชนีที่เกี่ยวข้องและน้ำหนักที่ซื้อขายเป็นปกติ

ที่มา: สายงานวิจัย บล. เอเชีย พลัส

Top 20 Most Active Volume

	Future	Settle Price	Basis	ASP Theory Price	Vol	OI	OI Change	Leverage	Resistance	Support
1	SUPERH21	1.05	0.02	1.03	42308	26103	4	6.78	1.11	1.04
2	TMBH21	1.15	0.00	1.15	13091	1550	1000	7.57	1.16	1.08
3	BEAUTYH21	1.83	0.00	1.83	10788	1010	500	6.02	1.85	1.65
4	CHGH21	2.68	0.06	2.62	8052	1	0	9.85	2.69	2.56
5	ICHIH21	12.63	0.13	12.51	7931	278	0	7.65	12.65	10.44
6	TRUEH21	3.30	0.00	3.30	6189	4102	-1001	8.68	3.47	3.27
7	IRPCH21	3.70	0.00	3.70	5989	5463	19	10.82	3.77	3.60
8	GUNKULH21	2.55	0.03	2.52	5002	4706	-1	9.47	2.62	2.47
9	CPNH21	53.00	0.00	53.05	3460	170	-3	9.89	53.53	49.26
10	BEMH21	8.22	0.07	8.16	3064	611	0	11.29	8.38	8.16
11	KCEH21	57.60	-0.40	58.05	2629	2651	0	10.90	58.32	48.01
12	JASH21	3.12	-0.02	3.14	2540	4117	2	6.89	3.21	3.10
13	PTTH21	40.00	0.00	40.04	2366	795	100	11.70	42.14	39.57
14	BLANDH21	1.10	0.01	1.09	2222	2226	-28	9.56	1.17	1.07
15	SIRIH21	0.85	0.01	0.84	2142	3261	17	7.37	0.90	0.85
16	PLANBH21	6.39	-0.01	6.41	2100	5	0	6.24	6.53	6.17
17	PRMH21	7.70	-0.20	7.91	2016	10640	0	5.20	8.19	7.57
18	RSH21	22.00	-0.20	22.22	1967	12980	0	8.35	22.72	19.07
19	BTSH21X	9.62	-0.08	9.71	1866	879	1	9.33	9.63	9.23
20	KTCH21	64.05	0.05	64.06	1657	1711	0	18.92	69.42	53.79

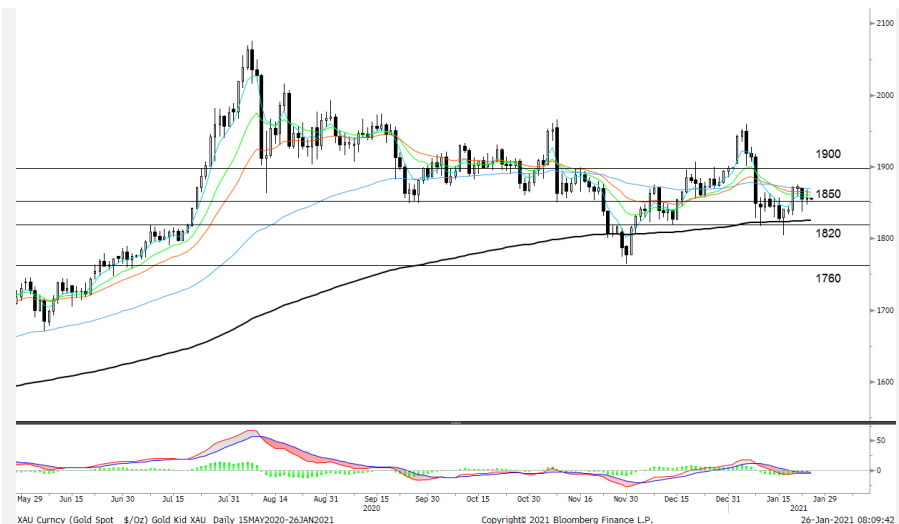
Gold Futures

ราคาทองคำตลาดสหรัฐเมื่อคืน ปรับเพิ่มขึ้น 0.7 เหรียญฯ ปิดอยู่ที่ 1,855.5 เหรียญฯ โดยการเคลื่อนไหวอยู่ในวงจำกัด เนื่องจากการแข็งค่าของค่าเงินดอลลาร์ ทำให้ทองคำซึ่งกำหนดราคาเป็นดอลลาร์นั้น มีราคาแพงขึ้น และมีความน่าดึงดูดน้อยลงสำหรับนักลงทุนที่ถือเงินสกุลอื่น ๆ นอกจากนี้ นักลงทุนรอฟังผลการประชุมนโยบายการเงินของธนาคารกลางสหรัฐ (เฟด) ในวันที่ 26-27 ม.ค. นี้ แม้ยังคงคาดเฟดจะยังคงตรึงอัตราดอกเบี้ยไว้ตามเดิมที่ 0.00-0.25% แต่ต้องจับตาดูว่าท่ามกลางการระบาดของโควิด-19 ในสหรัฐ ทำให้เฟดจะยังซื้อพันธบัตรตามมาตรการ QE ในวงเงิน 1.2 แสนล้านดอลลาร์/เดือนหรือไม่ รวมถึงมีการรายงานตัวเลขเศรษฐกิจสหรัฐตลอดสัปดาห์นี้ ได้แก่ ดัชนีราคาบ้าน, ดัชนีความเชื่อมั่นผู้บริโภค, ยอดสั่งซื้อสินค้าคงทน, จำนวนผู้ขอรับสวัสดิการว่างงานรายสัปดาห์, ยอดขายบ้านใหม่ และจีดีพี 4Q63 เป็นต้น

กลยุทธ์การลงทุน

ราคาทองคำ GFG21 เมื่อคืน ปรับเพิ่มขึ้น 50 บาท ปิดอยู่ที่ 26,500 บาท เทียบเท่า 1,859.4 เหรียญฯ สูงกว่าราคาทองคำตลาด spot ล่าสุดที่เคลื่อนไหว 1,853-1,855 เหรียญฯ คาดราคา GFG21 วันนี้จะอยู่ในกรอบ 26,350-26,650 บาท ทิศทางราคาทองคำยังแกว่งตัวในกรอบแคบตามที่ประเมินไว้ เพื่อรอผลประชุมเฟด ทำให้ฝ่ายวิจัยคงแนะนำให้ให้นักลงทุน Trading GFG21 บริเวณ 1,840-1,870 เหรียญฯ หรือ 26,220-26,650 บาท และกำหนดจุด Cut Loss ไว้ 100 บาทจากทุน เพื่อป้องกันความเสี่ยง หากราคาเคลื่อนไหวผิดคาด

เทคนิค Gold Spot



ที่มา : สายงานวิจัย บล. เอเชีย พลัส

GOLD Technical: เกิดแรงรีบาวด์กลับ หลังจากลงมาทดสอบเส้น EMA 200 วัน พร้อมทั้งเกิดเป็นแท่งเทียนเงาล่างยาว กลับมา Breakout แนวต้านที่ \$1850 คาดแกว่งกลับเข้าสู่กรอบการเคลื่อนไหวที่ \$1850-\$1900

Gold Futures

FUTURES	Last	Chg	%Chg	Vol.	OI	OI Chg
GFG21	26,500	30	0.11	9	538	3
GFJ21	26,550	60	0.23	4	510	-1
GF21	26,610	100	0.38	-	72	0

Mini Gold Futures

FUTURES	Last	Chg	%Chg	Vol.	OI	OI Chg
GF10G21	26,480	10	0.04	3,017	5,963	-300
GF10J21	26,520	20	0.08	709	6,896	-11
GF10M21	26,570	20	0.08	508	2,221	108

หมายเหตุ : ราคาปิดของ Gold Futures (Night Session) Settle ณ เวลา 22.00 u. และปริมาณการซื้อขายเกิดขึ้นในช่วงเวลา 19.30-22.30 u.
ที่มา : สายงานวิจัย บล.เอเชีย พลัส

ASPS Gold Valuation Matrix (เหรียญฯ/ทรอยออนซ์)

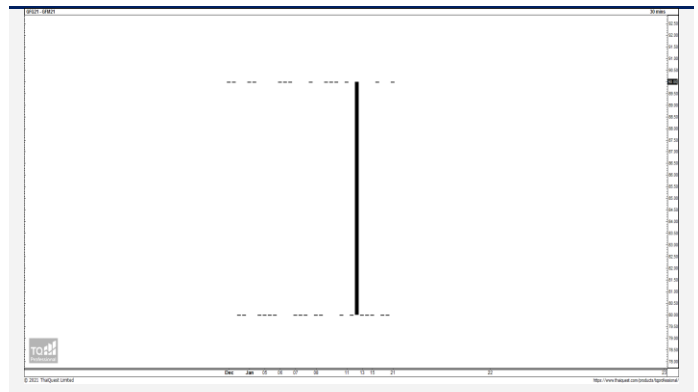
	←			Dollar Index						→		
	93	94	95	96	97	98	99	100	101	102	103	
40	1,617.66	1,589.21	1,560.76	1,532.31	1,503.86	1,475.41	1,446.96	1,418.52	1,390.07	1,361.62	1,333.17	
43	1,616.71	1,588.26	1,559.81	1,531.36	1,502.91	1,474.47	1,446.02	1,417.57	1,389.12	1,360.67	1,332.22	
46	1,615.76	1,587.31	1,558.86	1,530.42	1,501.97	1,473.52	1,445.07	1,416.62	1,388.17	1,359.72	1,331.28	
49	1,614.82	1,586.37	1,557.92	1,529.47	1,501.02	1,472.57	1,444.12	1,415.67	1,387.23	1,358.78	1,330.33	
52	1,613.87	1,585.42	1,556.97	1,528.52	1,500.07	1,471.62	1,443.18	1,414.73	1,386.28	1,357.83	1,329.38	
55	1,612.92	1,584.47	1,556.02	1,527.57	1,499.13	1,470.68	1,442.23	1,413.78	1,385.33	1,356.88	1,328.43	
58	1,611.97	1,583.53	1,555.08	1,526.63	1,498.18	1,469.73	1,441.28	1,412.83	1,384.38	1,355.94	1,327.49	
61	1,611.03	1,582.58	1,554.13	1,525.68	1,497.23	1,468.78	1,440.33	1,411.89	1,383.44	1,354.99	1,326.54	
64	1,610.08	1,581.63	1,553.18	1,524.73	1,496.28	1,467.84	1,439.39	1,410.94	1,382.49	1,354.04	1,325.59	
67	1,609.13	1,580.68	1,552.24	1,523.79	1,495.34	1,466.89	1,438.44	1,409.99	1,381.54	1,353.09	1,324.65	
70	1,608.19	1,579.74	1,551.29	1,522.84	1,494.39	1,465.94	1,437.49	1,409.04	1,380.60	1,352.15	1,323.70	
73	1,607.24	1,578.79	1,550.34	1,521.89	1,493.44	1,464.99	1,436.55	1,408.10	1,379.65	1,351.20	1,322.75	

การแปลงราคาทองคำให้เป็นบาท

GOLD Londin AM (USD/Ounce)	FX (บาท/ USD)				
	29.50	29.75	30.00	30.25	30.50
1,750	24,539	24,747	24,955	25,163	25,371
1,780	24,960	25,171	25,383	25,594	25,806
1,810	25,380	25,595	25,810	26,025	26,241
1,840	25,801	26,019	26,238	26,457	26,675
1,870	26,222	26,444	26,666	26,888	27,110
1,900	26,642	26,868	27,094	27,320	27,545
1,930	27,063	27,292	27,522	27,751	27,980
1,960	27,483	27,716	27,949	28,182	28,415
1,990	27,904	28,141	28,377	28,614	28,850

ที่มา: สายงานวิจัย บล. เอเซีย พลัส

Spread ระหว่าง GFG21 – GFM21



ที่มา: สายงานวิจัย บล. เอเซีย พลัส

คำนวณกำไรขาดทุนของ Gold Futures

บัลลงทอนรายย่อย (ค่าธรรมเนียม 490.10 บาท/สัญญา/ข้าง)				
ราคาปิด future	เปลี่ยนแปลง	กำไร (ขาดทุน)	ค่าธรรมเนียม+ VAT (บาท)	กำไร (ขาดทุน)สุทธิ
26,750.00	250.0	12,500	(1,049)	11,451
26,700.00	200.0	10,000	(1,049)	8,951
26,650.00	150.0	7,500	(1,049)	6,451
26,600.00	100.0	5,000	(1,049)	3,951
26,550.00	50.0	2,500	(1,049)	1,451
26,500.00	0.0	-	(1,049)	(1,049)
26,450.00	-50.0	(2,500)	(1,049)	(3,549)
26,400.00	-100.0	(5,000)	(1,049)	(6,049)
26,350.00	-150.0	(7,500)	(1,049)	(8,549)
26,300.00	-200.0	(10,000)	(1,049)	(11,049)
26,250.00	-250.0	(12,500)	(1,049)	(13,549)

ที่มา: สายงานวิจัย บล. เอเซีย พลัส

คำนวณกำไรขาดทุนของ Mini Gold Futures

บัลลงทอนรายย่อย (ค่าธรรมเนียม 98.10 บาท/สัญญา/ข้าง)				
ราคาปิด future	เปลี่ยนแปลง	กำไร (ขาดทุน)	ค่าธรรมเนียม+ VAT (บาท)	กำไร (ขาดทุน)สุทธิ
26,730.00	250.0	2,500	(210)	2,290
26,680.00	200.0	2,000	(210)	1,790
26,630.00	150.0	1,500	(210)	1,290
26,580.00	100.0	1,000	(210)	790
26,530.00	50.0	500	(210)	290
26,480.00	0.0	-	(210)	(210)
26,430.00	-50.0	(500)	(210)	(710)
26,380.00	-100.0	(1,000)	(210)	(1,210)
26,330.00	-150.0	(1,500)	(210)	(1,710)
26,280.00	-200.0	(2,000)	(210)	(2,210)
26,230.00	-250.0	(2,500)	(210)	(2,710)

ที่มา: สายงานวิจัย บล. เอเซีย พลัส